

## Verbrauchswerte und Kosten aus EVU-Rechnungen

Gebäude	Zoologischer Garten		Bauherrenamt	77.1	Dez	7
Straße, Nr.	Bernhard-Grzimek-Allee	1	Stadtbezirk	251	OBZ	4
Nutzung	Gebäude für Tierhaltung - Ausstellung, Forschung		Bauwerkzuordnung	9300		

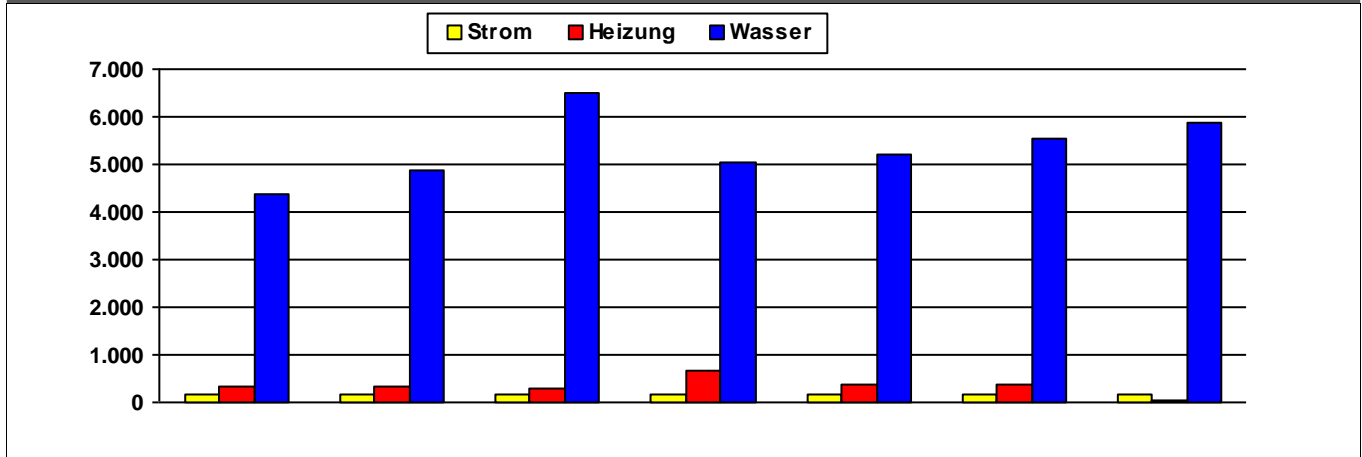
### Nettoraumfläche (beheizt)

	2014	2015	2016	2017	2018	2019	2020	
NRF (beh.)	22.805	22.805	22.805	22.805	22.805	22.805	22.805	m <sup>2</sup>

### Witterungskorrekturfaktoren\*: (> 1: warmes Jahr, < 1: kaltes Jahr)

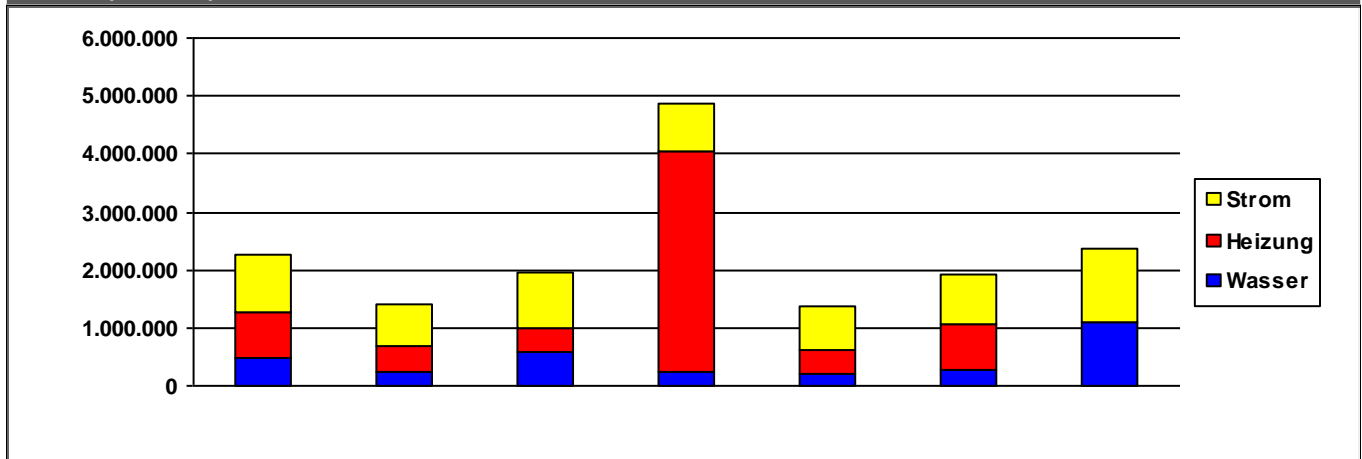
	2014	2015	2016	2017	2018	2019	2020
Heizung	1,21	1,06	1,02	1,03	1,15	1,08	1,15

### Verbrauchswerte (spezifisch und witterungsbereinigt)



	2014	2015	2016	2017	2018	2019	2020	
Strom	180	177	177	183	163	166	155	kWh/m <sup>2</sup> a
Heizung	352	323	303	668	362	360	40	kWh/m <sup>2</sup> a
Wasser	4.370	4.855	6.481	5.045	5.196	5.559	5.875	l/m <sup>2</sup> a

### Kosten (absolut)



	2014	2015	2016	2017	2018	2019	2020	
Strom	985.779	712.938	960.005	824.806	732.750	878.139	1.273.073	€/a
Heizung	798.546	467.469	430.373	3.815.580	424.781	792.902	21.337	€/a
Wasser	484.154	228.788	579.560	240.586	201.974	262.533	1.080.565	€/a
Summe	2.268.479	1.409.195	1.969.939	4.880.973	1.359.505	1.933.574	2.374.974	€/a

### Kommentare

Strom enthält Strom für Zoo-Wirtschaftshof

Verbrauchsdaten in der letzten Abrechnungsperiode sind nicht immer vollständig.

Die periodische Zuordnung der Verbrauchsdaten für Heizöl, Pellets und Flüssiggas erfolgt anteilig auf Basis der Rechnungsdaten.

\* Wetterstation Flughafen Frankfurt am Main, 1991-2010

Quelle: <https://energiemanagement.stadt-frankfurt.de/>

## Verbrauchswerte und Kosten aus EVU-Rechnungen

<b>Gebäude</b>	Zoo-Wirtschaftshof		<b>Bauherrenamt</b>	77.1	<b>Dez</b>	7
<b>Straße, Nr.</b>	Thüringer Straße	9	<b>Stadtbezirk</b>	140	<b>OBZ</b>	4
<b>Nutzung</b>	Gebäude für Tierhaltung - Ausstellung, Forschung		<b>Bauwerkzuordnung</b>	9300		

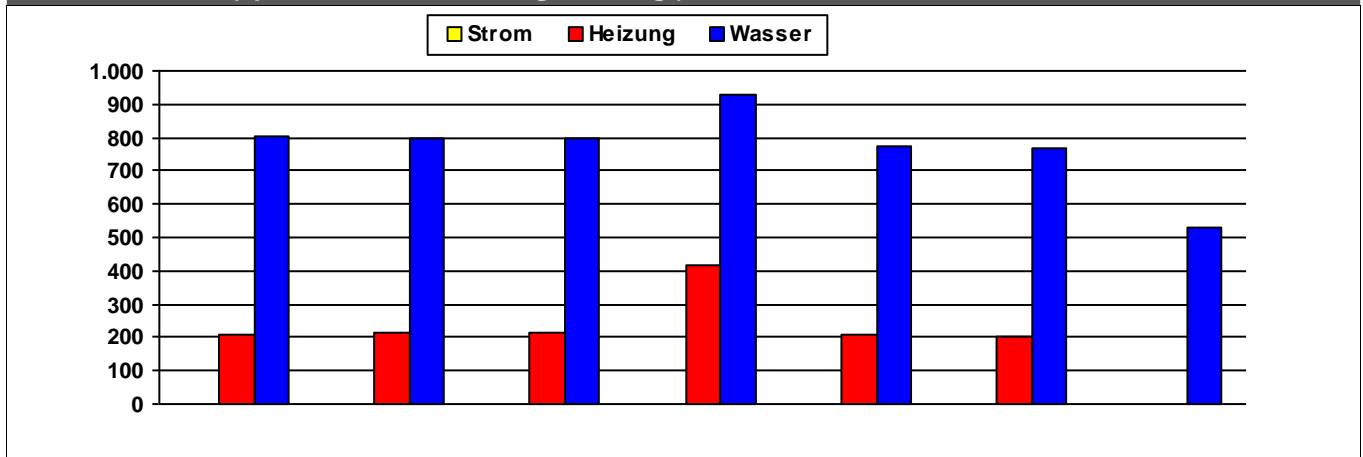
### Nettoraumfläche (beheizt)

	2014	2015	2016	2017	2018	2019	2020	
<b>NRF (beh.)</b>	4.798	4.800	4.800	4.964	5.018	5.018	5.018	m <sup>2</sup>

### Witterungskorrekturfaktoren\*: (> 1: warmes Jahr, < 1: kaltes Jahr)

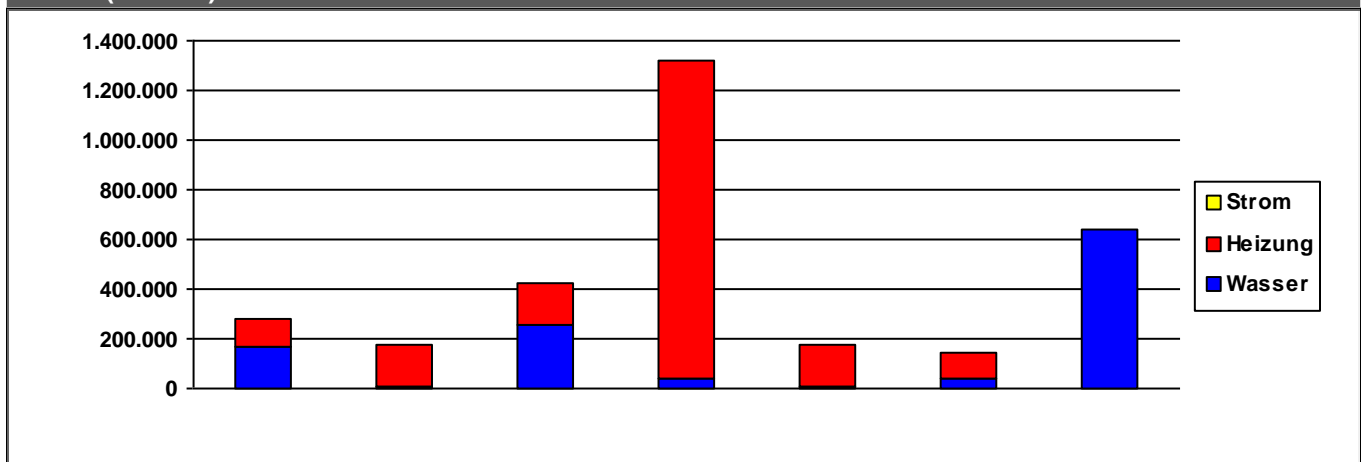
	2014	2015	2016	2017	2018	2019	2020
<b>Heizung</b>	1,21	1,06	1,02	1,03	1,15	1,08	1,15

### Verbrauchswerte (spezifisch und witterungsbereinigt)



	2014	2015	2016	2017	2018	2019	2020	
<b>Strom</b>								kWh/m²a
<b>Heizung</b>	206	214	217	418	206	202	3	kWh/m²a
<b>Wasser</b>	805	797	799	928	772	766	529	l/m²a

### Kosten (absolut)



	2014	2015	2016	2017	2018	2019	2020	
<b>Strom</b>	261	323	304	402	484	205	72	€/a
<b>Heizung</b>	111.373	166.345	166.551	1.283.094	166.537	103.804	254	€/a
<b>Wasser</b>	170.703	8.303	253.905	38.258	7.456	42.342	639.541	€/a
<b>Summe</b>	282.337	174.971	420.761	1.321.753	174.477	146.351	639.866	€/a

### Kommentare

<b>Strom</b>	Strom-Hauptzähler wird über den Zoologischen Garten abgerechnet
--------------	---

Verbrauchsdaten in der letzten Abrechnungsperiode sind nicht immer vollständig.

Die periodische Zuordnung der Verbrauchsdaten für Heizöl, Pellets und Flüssiggas erfolgt anteilig auf Basis der Rechnungsdaten.

\* Wetterstation Flughafen Frankfurt am Main, 1991-2010

Quelle: <https://energiemanagement.stadt-frankfurt.de/>