

## Verbrauchswerte und Kosten aus EVU-Rechnungen

<b>Gebäude</b>	<b>Betreutes Wohnen</b>		<b>Bauherrenamt</b>	95F	Dez	8
<b>Straße, Nr.</b>	Gravensteiner-Platz 1		<b>Stadtbezirk</b>	470	OBZ	10
<b>Nutzung</b>	Altenwohnheime		<b>Bauwerkzuordnung</b>	6260		

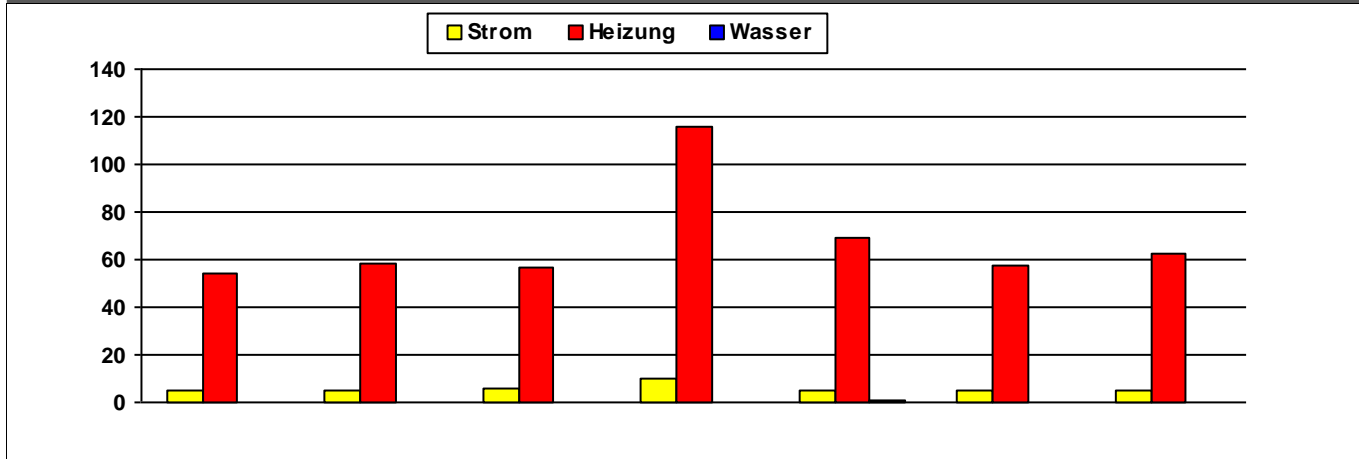
### Nettoraumfläche (beheizt)

	2014	2015	2016	2017	2018	2019	2020	
<b>NRF (beh.)</b>	2.337	2.337	2.337	2.337	2.337	2.337	2.337	m <sup>2</sup>

### Witterungskorrekturfaktoren\*: (> 1: warmes Jahr, < 1: kaltes Jahr)

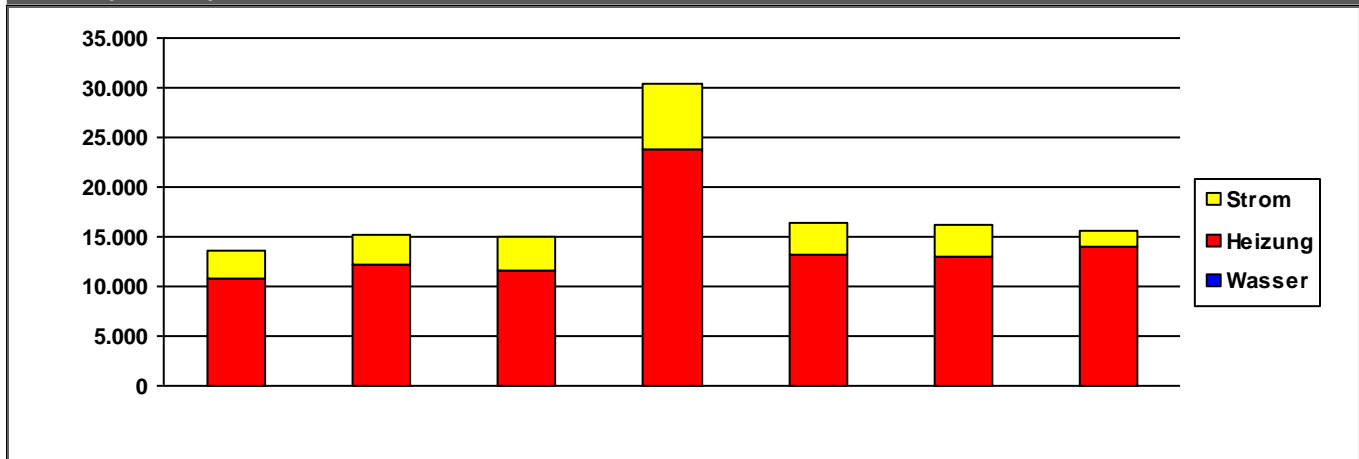
	2014	2015	2016	2017	2018	2019	2020
<b>Heizung</b>	1,21	1,06	1,02	1,03	1,15	1,08	1,15

### Verbrauchswerte (spezifisch und witterungsbereinigt)



	2014	2015	2016	2017	2018	2019	2020	
<b>Strom</b>	5	5	6	10	5	5	5	kWh/m²a
<b>Heizung</b>	54	58	57	116	69	58	62	kWh/m²a
<b>Wasser</b>								l/m²a

### Kosten (absolut)



	2014	2015	2016	2017	2018	2019	2020	
<b>Strom</b>	2.740	2.894	3.371	6.478	3.111	3.120	1.664	€/a
<b>Heizung</b>	10.892	12.223	11.579	23.842	13.263	13.007	14.018	€/a
<b>Wasser</b>	0	0	0	0	0	0	0	€/a
<b>Summe</b>	13.632	15.117	14.950	30.320	16.374	16.128	15.682	€/a

### Kommentare

**Strom** nur Gemeinschaftseinrichtungen

Verbrauchsdaten in der letzten Abrechnungsperiode sind nicht immer vollständig.

Die periodische Zuordnung der Verbrauchsdaten für Heizöl, Pellets und Flüssiggas erfolgt anteilig auf Basis der Rechnungsdaten.

\* Wetterstation Flughafen Frankfurt am Main, 1991-2010

Quelle: <https://energiemanagement.stadt-frankfurt.de/>

## Verbrauchswerte und Kosten aus EVU-Rechnungen

<b>Gebäude</b>	Versorgungshaus und Wiesenhüttenstift		<b>Bauherrenamt</b>	95F	Dez	8
<b>Straße, Nr.</b>	Gravensteiner-Platz	3	<b>Stadtbezirk</b>	470	OBZ	10
<b>Nutzung</b>	Alten- und Pflegeheime		<b>Bauwerkzuordnung</b>	3410		

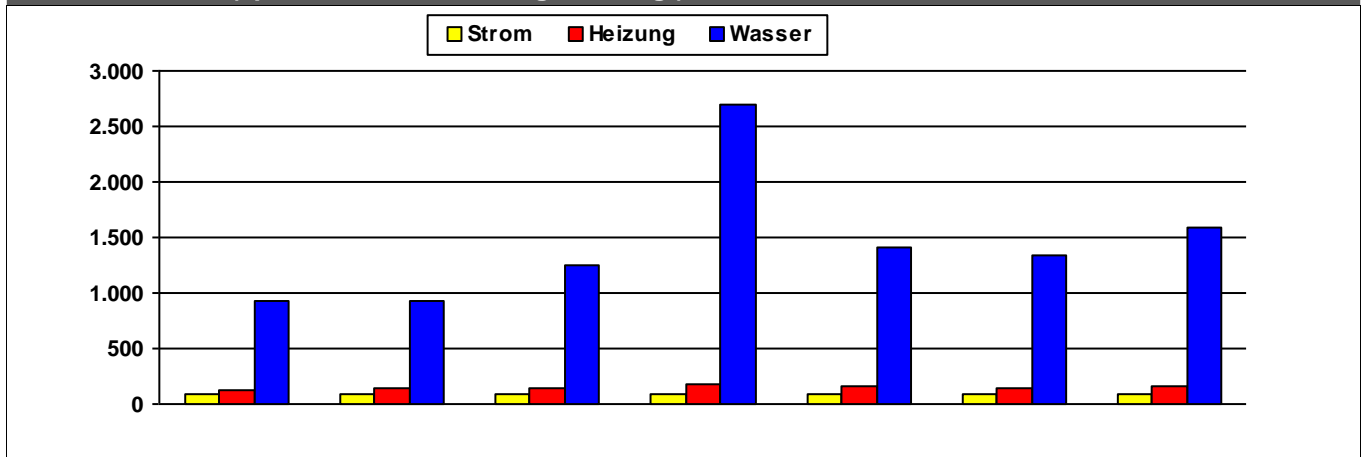
### Nettoraumfläche (beheizt)

	2014	2015	2016	2017	2018	2019	2020	
<b>NRF (beh.)</b>	8.418	8.418	8.418	8.418	8.418	8.418	8.418	m <sup>2</sup>

### Witterungskorrekturfaktoren\*: (> 1: warmes Jahr, < 1: kaltes Jahr)

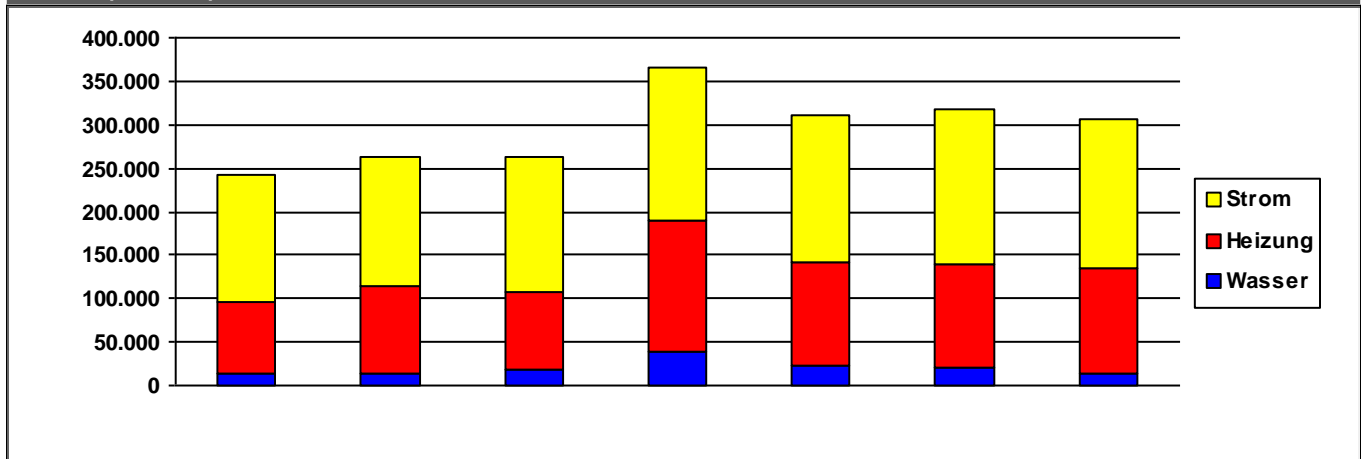
	2014	2015	2016	2017	2018	2019	2020
<b>Heizung</b>	1,21	1,06	1,02	1,03	1,15	1,08	1,15

### Verbrauchswerte (spezifisch und witterungsbereinigt)



	2014	2015	2016	2017	2018	2019	2020	
<b>Strom</b>	88	89	91	97	92	92	92	kWh/m²a
<b>Heizung</b>	125	150	135	186	154	145	160	kWh/m²a
<b>Wasser</b>	927	929	1.249	2.702	1.404	1.332	1.584	l/m²a

### Kosten (absolut)



	2014	2015	2016	2017	2018	2019	2020	
<b>Strom</b>	146.117	148.797	154.522	176.579	169.862	178.222	169.565	€/a
<b>Heizung</b>	82.504	102.586	89.617	149.601	120.347	118.244	122.766	€/a
<b>Wasser</b>	12.851	12.585	18.045	39.985	21.733	21.509	13.150	€/a
<b>Summe</b>	241.473	263.967	262.185	366.165	311.943	317.976	305.480	€/a

Verbrauchsdaten in der letzten Abrechnungsperiode sind nicht immer vollständig.

Die periodische Zuordnung der Verbrauchsdaten für Heizöl, Pellets und Flüssiggas erfolgt anteilig auf Basis der Rechnungsdaten.

\* Wetterstation Flughafen Frankfurt am Main, 1991-2010

Quelle: <https://energiemanagement.stadt-frankfurt.de/>