

Verbrauchswerte und Kosten aus EVU-Rechnungen

Gebäude	Monte Scherbelino		Bauherrenamt	79.1	Dez	10
Straße, Nr.	Babenhäuser Landstraße	80	Stadtbezirk	332	OBZ	5
Nutzung	Bauwerke für die Abfallbeseitigung		Bauwerkzuordnung	8600		

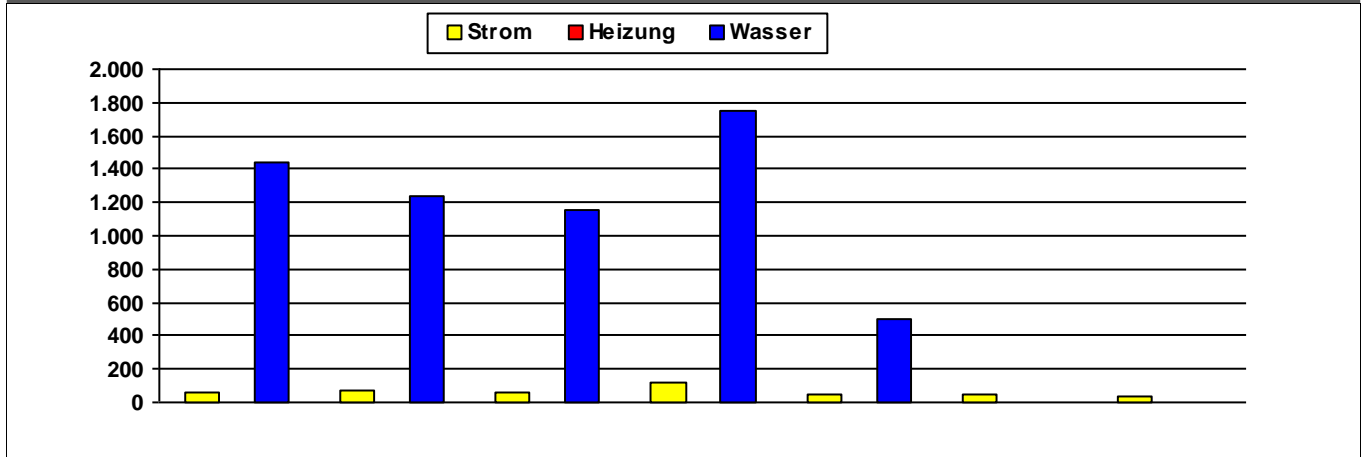
Nettoraumfläche (beheizt)

	2014	2015	2016	2017	2018	2019	2020	
NRF (beh.)	0	0	0	0	0	0	0	m ²

Witterungskorrekturfaktoren*: (> 1: warmes Jahr, < 1: kaltes Jahr)

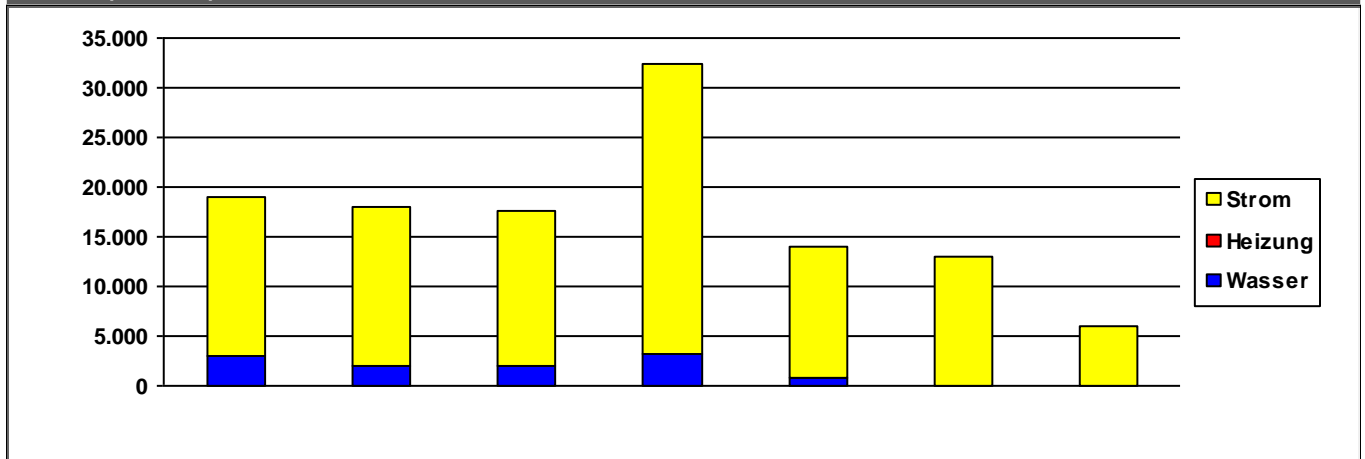
	2014	2015	2016	2017	2018	2019	2020
Heizung	1,21	1,06	1,02	1,03	1,15	1,08	1,15

Verbrauchswerte (spezifisch und witterungsbereinigt)



	2014	2015	2016	2017	2018	2019	2020	
Strom	59	68	65	120	49	45	40	MWh
Heizung								MWh
Wasser	1.437	1.240	1.155	1.755	497			m ³

Kosten (absolut)



	2014	2015	2016	2017	2018	2019	2020	
Strom	15.941	15.959	15.568	29.238	13.168	13.081	6.056	€/a
Heizung	0	0	0	0	0	0	0	€/a
Wasser	3.086	2.023	2.019	3.144	892	0	0	€/a
Summe	19.028	17.982	17.586	32.382	14.060	13.081	6.056	€/a

Verbrauchsdaten in der letzten Abrechnungsperiode sind nicht immer vollständig.

Die periodische Zuordnung der Verbrauchsdaten für Heizöl, Pellets und Flüssiggas erfolgt anteilig auf Basis der Rechnungsdaten.

* Wetterstation Flughafen Frankfurt am Main, 1991-2010

Quelle: <https://energiemanagement.stadt-frankfurt.de/>

Verbrauchswerte und Kosten aus EVU-Rechnungen

Gebäude	Umweltamt		Bauherrenamt	79.1	Dez	10
Straße, Nr.	Galvanistraße	28	Stadtbezirk	342	OBZ	2
Nutzung	Verwaltungsgebäude mit normaler technischer Ausstattung		Bauwerkzuordnung	1310		

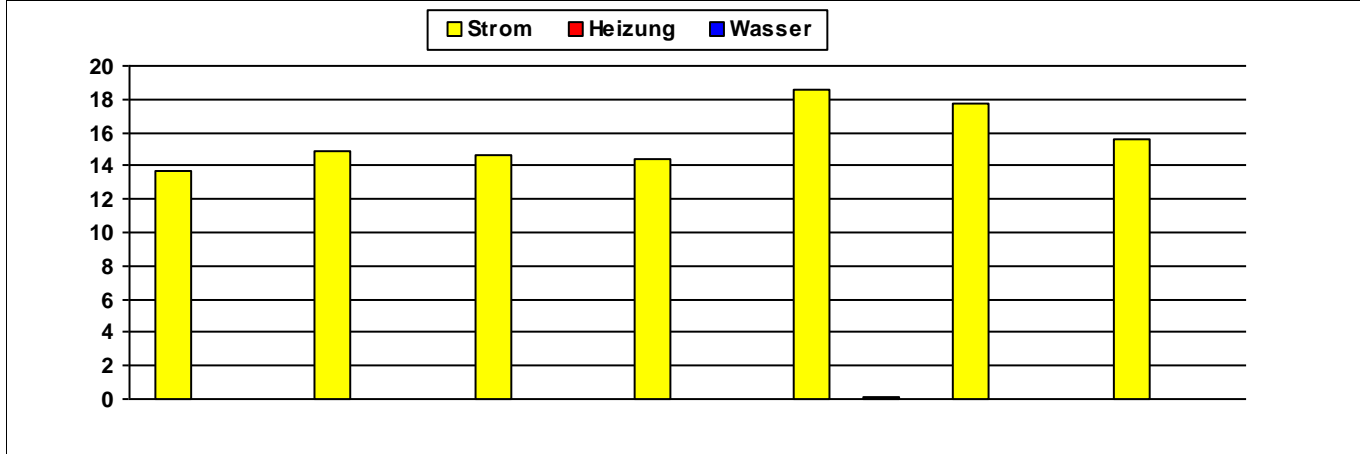
Nettoraumfläche (beheizt)

	2014	2015	2016	2017	2018	2019	2020	
NRF (beh.)	6.980	6.980	6.980	6.980	6.980	6.980	6.980	m ²

Witterungskorrekturfaktoren*: (> 1: warmes Jahr, < 1: kaltes Jahr)

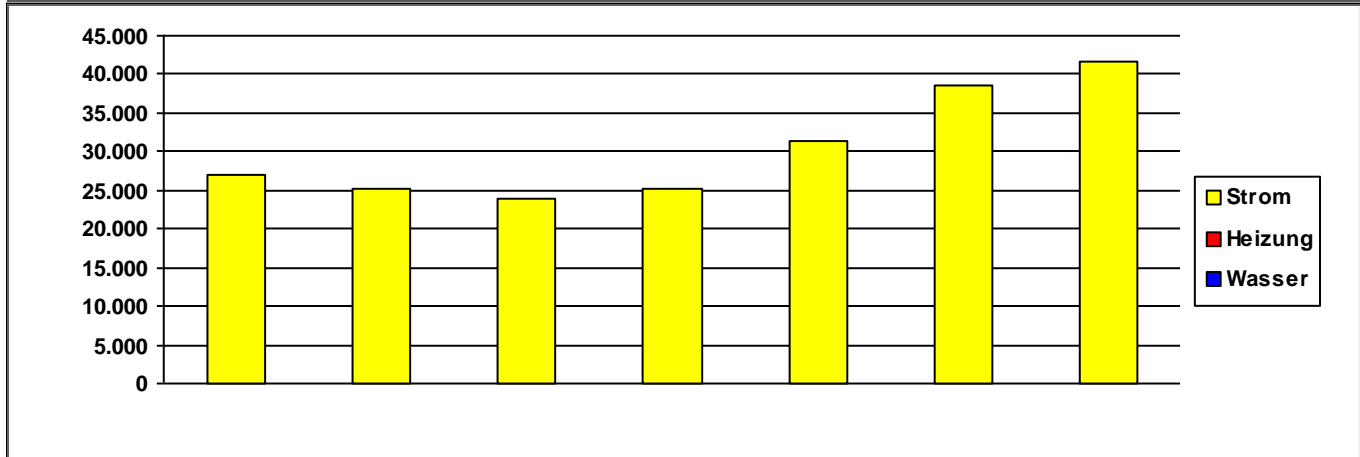
	2014	2015	2016	2017	2018	2019	2020
Heizung	1,21	1,06	1,02	1,03	1,15	1,08	1,15

Verbrauchswerte (spezifisch und witterungsbereinigt)



	2014	2015	2016	2017	2018	2019	2020	
Strom	14	15	15	14	19	18	16	kWh/m²a
Heizung								kWh/m²a
Wasser								l/m²a

Kosten (absolut)



	2014	2015	2016	2017	2018	2019	2020	
Strom	26.950	25.292	23.919	25.242	31.394	38.522	41.740	€/a
Heizung	0	0	0	0	0	0	0	€/a
Wasser	0	0	0	0	0	0	0	€/a
Summe	26.950	25.292	23.919	25.242	31.395	38.522	41.740	€/a

Kommentare

Strom BHKW mit 5 kW el

Verbrauchsdaten in der letzten Abrechnungsperiode sind nicht immer vollständig.

Die periodische Zuordnung der Verbrauchsdaten für Heizöl, Pellets und Flüssiggas erfolgt anteilig auf Basis der Rechnungsdaten.

* Wetterstation Flughafen Frankfurt am Main, 1991-2010

Quelle: <https://energiemanagement.stadt-frankfurt.de/>