

Verbrauchswerte und Kosten aus EVU-Rechnungen

Gebäude	Straßenverkehrsamt		Bauherrenamt	36.3	Dez	6
Straße, Nr.	Gutleutstraße	191	Stadtbezirk		OBZ	
Nutzung	Verwaltungsgebäude mit normaler technischer Ausstattung		Bauwerkzuordnung	1310		

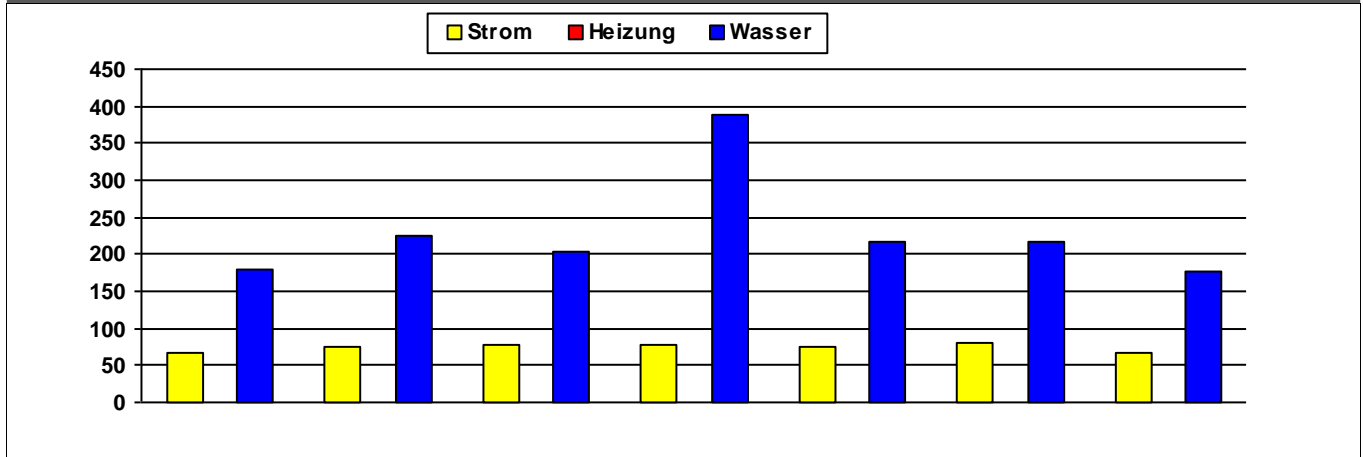
Nettoraumfläche (beheizt)

	2014	2015	2016	2017	2018	2019	2020	
NRF (beh.)	3.112	3.112	3.112	3.112	3.112	3.112	3.112	m ²

Witterungskorrekturfaktoren*: (> 1: warmes Jahr, < 1: kaltes Jahr)

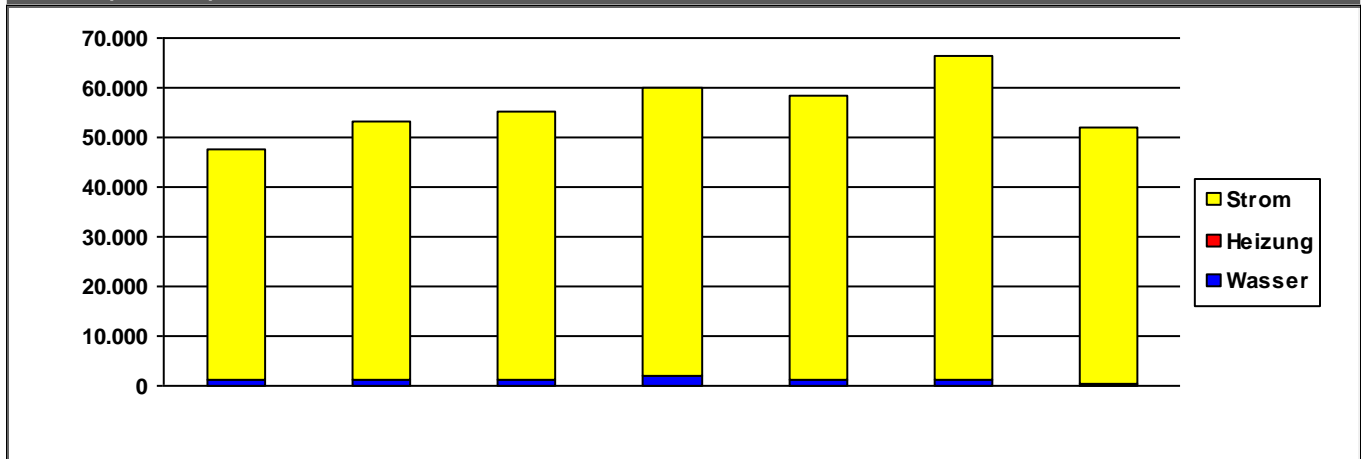
	2014	2015	2016	2017	2018	2019	2020
Heizung	1,21	1,06	1,02	1,03	1,15	1,08	1,15

Verbrauchswerte (spezifisch und witterungsbereinigt)



	2014	2015	2016	2017	2018	2019	2020	
Strom	68	76	77	76	76	81	68	kWh/m²a
Heizung								kWh/m²a
Wasser	180	226	202	388	217	217	175	l/m²a

Kosten (absolut)



	2014	2015	2016	2017	2018	2019	2020	
Strom	46.302	52.041	53.905	57.894	57.170	65.254	51.633	€/a
Heizung	0	0	0	0	0	0	0	€/a
Wasser	1.222	1.164	1.118	2.194	1.281	1.335	539	€/a
Summe	47.524	53.204	55.024	60.087	58.452	66.589	52.173	€/a

Kommentare

Heizung Wärmepumpe zum Heizen und zum Kühlen (Geothermie)

Verbrauchsdaten in der letzten Abrechnungsperiode sind nicht immer vollständig.

Die periodische Zuordnung der Verbrauchsdaten für Heizöl, Pellets und Flüssiggas erfolgt anteilig auf Basis der Rechnungsdaten.

* Wetterstation Flughafen Frankfurt am Main, 1991-2010

Quelle: <https://energiemanagement.stadt-frankfurt.de/>

Verbrauchswerte und Kosten aus EVU-Rechnungen

Gebäude	Straßenverkehrsamt - Ampelanlagen		Bauherrenamt	36.3	Dez	6
Straße, Nr.	Gutleutstraße	191	Stadtbezirk		OBZ	
Nutzung	Verwaltungsgebäude mit normaler technischer Ausstattung		Bauwerkzuordnung	1310		

Nettoraumfläche (beheizt)

--	--	--	--	--	--	--	--

Witterungskorrekturfaktoren*: (> 1: warmes Jahr, < 1: kaltes Jahr)

	2014	2015	2016	2017	2018	2019	2020
Heizung	1,21	1,06	1,02	1,03	1,15	1,08	1,15

Verbrauchswerte (spezifisch und witterungsbereinigt)

--	--	--	--	--	--	--	--

--	--	--	--	--	--	--	--

Kosten (absolut)

--	--	--	--	--	--	--	--

--	--	--	--	--	--	--	--

Verbrauchsdaten in der letzten Abrechnungsperiode sind nicht immer vollständig.
Die periodische Zuordnung der Verbrauchsdaten für Heizöl, Pellets und Flüssiggas erfolgt anteilig auf Basis der Rechnungsdaten.
* Wetterstation Flughafen Frankfurt am Main, 1991-2010
Quelle: <https://energiemanagement.stadt-frankfurt.de/>

Verbrauchswerte und Kosten aus EVU-Rechnungen

Gebäude	Straßenverkehrsamt - Verkehrssicherheit		Bauherrenamt	36.3	Dez	6
Straße, Nr.	Kurt-Schumacher-Straße	45	Stadtbezirk	10	OBZ	1
Nutzung	Verwaltungsgebäude mit höherer technischer Ausstattung		Bauwerkzuordnung	1320		

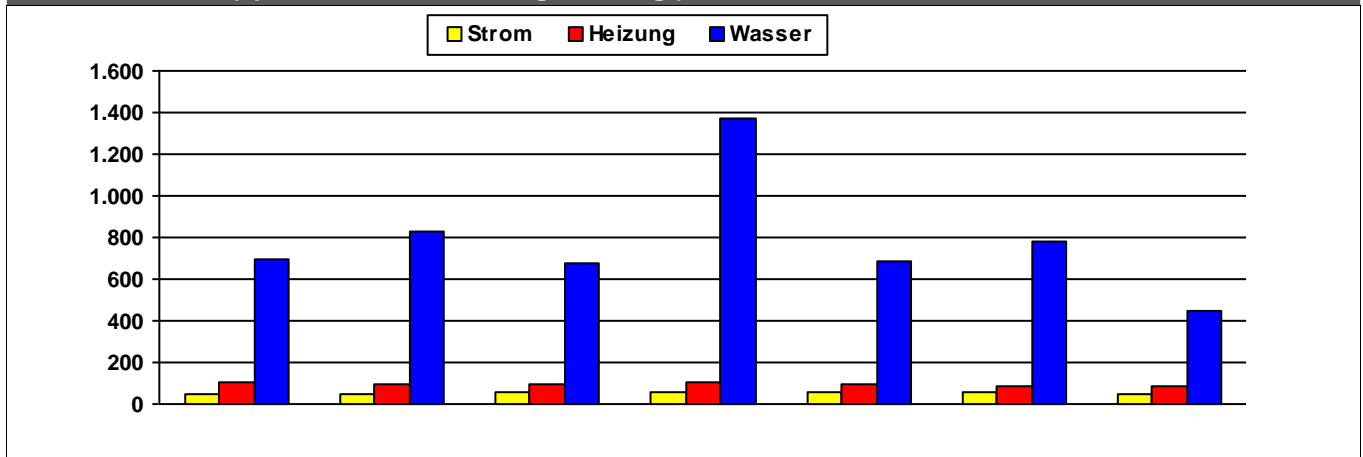
Nettoraumfläche (beheizt)

	2014	2015	2016	2017	2018	2019	2020	
NRF (beh.)	3.679	3.679	3.679	3.679	3.679	3.679	3.679	m ²

Witterungskorrekturfaktoren*: (> 1: warmes Jahr, < 1: kaltes Jahr)

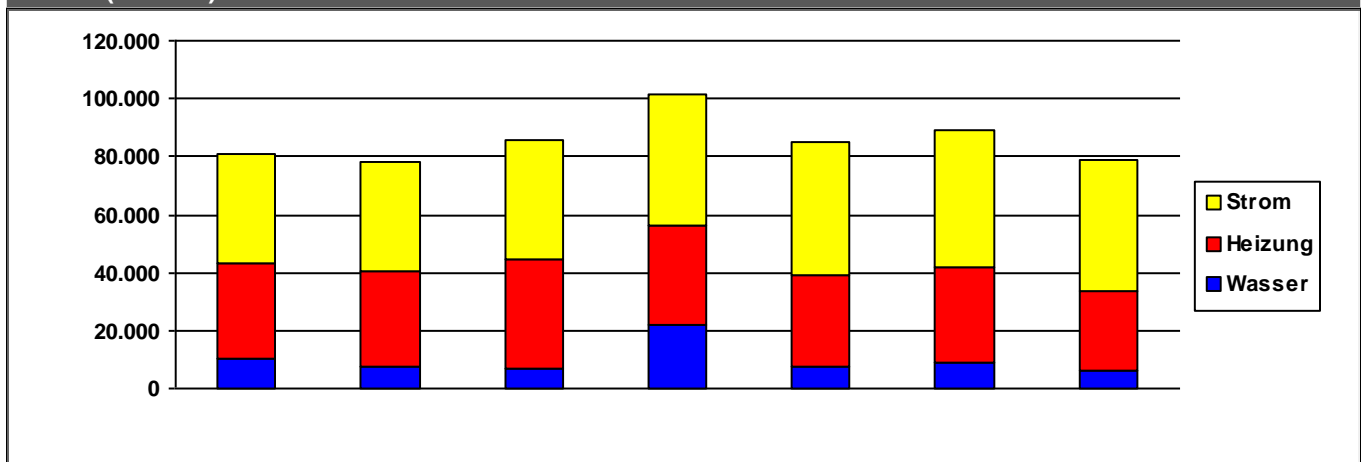
	2014	2015	2016	2017	2018	2019	2020
Heizung	1,21	1,06	1,02	1,03	1,15	1,08	1,15

Verbrauchswerte (spezifisch und witterungsbereinigt)



	2014	2015	2016	2017	2018	2019	2020	
Strom	50	50	52	56	56	54	50	kWh/m²a
Heizung	108	97	91	103	96	87	83	kWh/m²a
Wasser	697	831	674	1.368	684	783	443	l/m²a

Kosten (absolut)



	2014	2015	2016	2017	2018	2019	2020	
Strom	37.633	37.761	40.874	45.557	45.824	47.222	45.282	€/a
Heizung	32.994	32.532	37.729	34.246	31.820	33.047	27.316	€/a
Wasser	10.513	7.692	7.095	21.854	7.543	9.044	6.161	€/a
Summe	81.140	77.986	85.699	101.657	85.187	89.314	78.759	€/a

Verbrauchsdaten in der letzten Abrechnungsperiode sind nicht immer vollständig.

Die periodische Zuordnung der Verbrauchsdaten für Heizöl, Pellets und Flüssiggas erfolgt anteilig auf Basis der Rechnungsdaten.

* Wetterstation Flughafen Frankfurt am Main, 1991-2010

Quelle: <https://energiemanagement.stadt-frankfurt.de/>