

## Verbrauchswerte und Kosten aus EVU-Rechnungen

<b>Gebäude</b>	ARA Niederrad		<b>Bauherrenamt</b>	68.1	<b>Dez</b>	6
<b>Straße, Nr.</b>	Goldsteinstraße	160	<b>Stadtbezirk</b>	533	<b>OBZ</b>	5
<b>Nutzung</b>	Bauwerke und Anlagen für die Abwasserbeseitigung		<b>Bauwerkzuordnung</b>	8500		

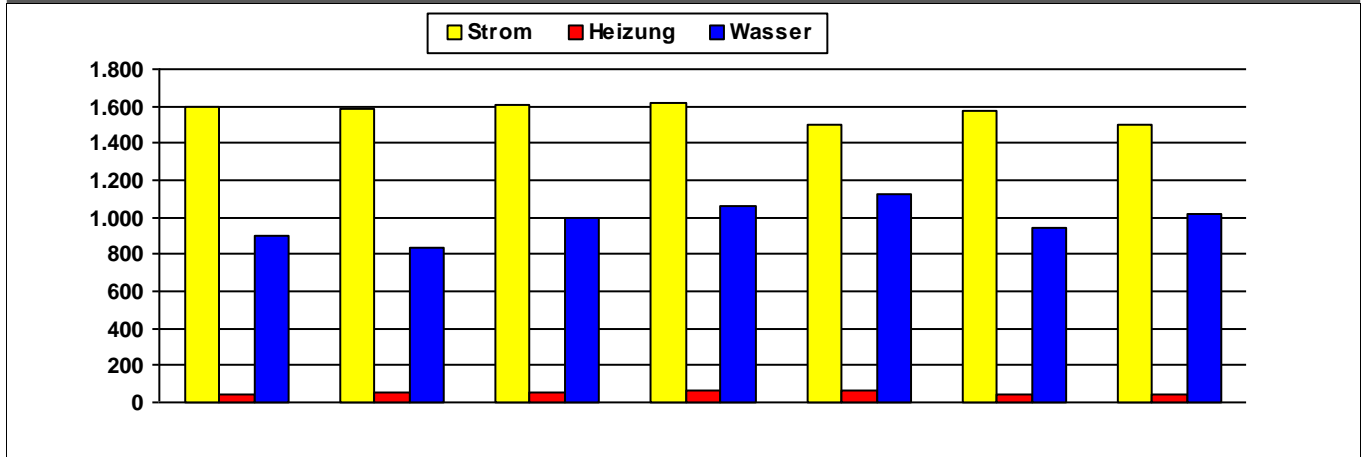
### Nettoraumfläche (beheizt)

	2014	2015	2016	2017	2018	2019	2020	
<b>NRF (beh.)</b>	21.680	21.680	21.680	21.680	21.680	21.680	21.680	m <sup>2</sup>

### Witterungskorrekturfaktoren\*: (> 1: warmes Jahr, < 1: kaltes Jahr)

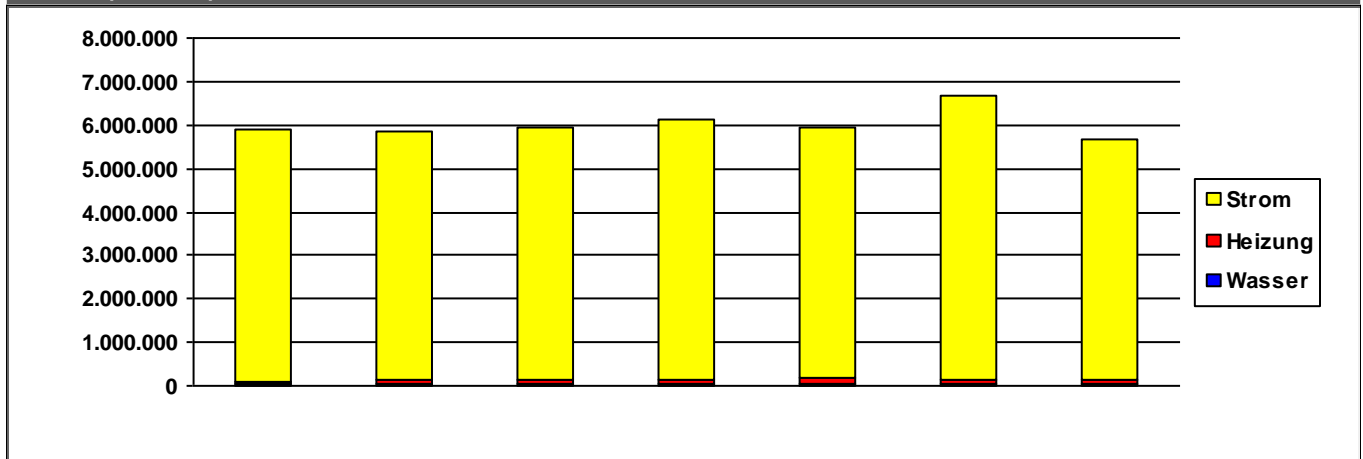
	2014	2015	2016	2017	2018	2019	2020
<b>Heizung</b>	1,21	1,06	1,02	1,03	1,15	1,08	1,15

### Verbrauchswerte (spezifisch und witterungsbereinigt)



	2014	2015	2016	2017	2018	2019	2020	
<b>Strom</b>	1.594	1.586	1.611	1.621	1.500	1.572	1.497	kWh/m²a
<b>Heizung</b>	42	53	58	64	68	44	44	kWh/m²a
<b>Wasser</b>	896	833	1.002	1.066	1.129	947	1.015	l/m²a

### Kosten (absolut)



	2014	2015	2016	2017	2018	2019	2020	
<b>Strom</b>	5.776.730	5.718.623	5.791.768	5.976.685	5.771.542	6.545.974	5.538.876	€/a
<b>Heizung</b>	73.002	94.377	98.486	109.470	129.132	112.577	88.235	€/a
<b>Wasser</b>	28.192	26.221	33.896	36.754	40.658	35.818	38.449	€/a
<b>Summe</b>	5.877.924	5.839.221	5.924.149	6.122.908	5.941.332	6.694.368	5.665.560	€/a

Verbrauchsdaten in der letzten Abrechnungsperiode sind nicht immer vollständig.

Die periodische Zuordnung der Verbrauchsdaten für Heizöl, Pellets und Flüssiggas erfolgt anteilig auf Basis der Rechnungsdaten.

\* Wetterstation Flughafen Frankfurt am Main, 1991-2010

Quelle: <https://energiemanagement.stadt-frankfurt.de/>

## Verbrauchswerte und Kosten aus EVU-Rechnungen

<b>Gebäude</b>	ARA und SEVA Sindlingen		<b>Bauherrenamt</b>	68.1	Dez	6
<b>Straße, Nr.</b>	Roter Weg	4	<b>Stadtbezirk</b>	601	OBZ	6
<b>Nutzung</b>	Bauwerke und Anlagen für die Abwasserbeseitigung		<b>Bauwerkzuordnung</b>	8500		

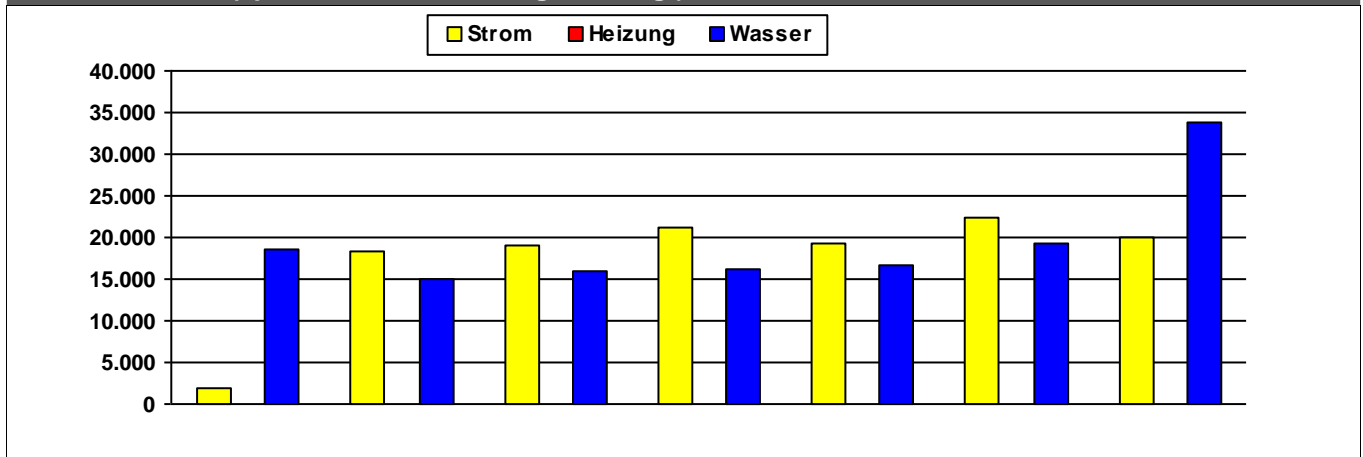
### Nettoraumfläche (beheizt)

	2014	2015	2016	2017	2018	2019	2020	
<b>NRF (beh.)</b>	0	0	0	0	0	0	0	m <sup>2</sup>

### Witterungskorrekturfaktoren\*: (> 1: warmes Jahr, < 1: kaltes Jahr)

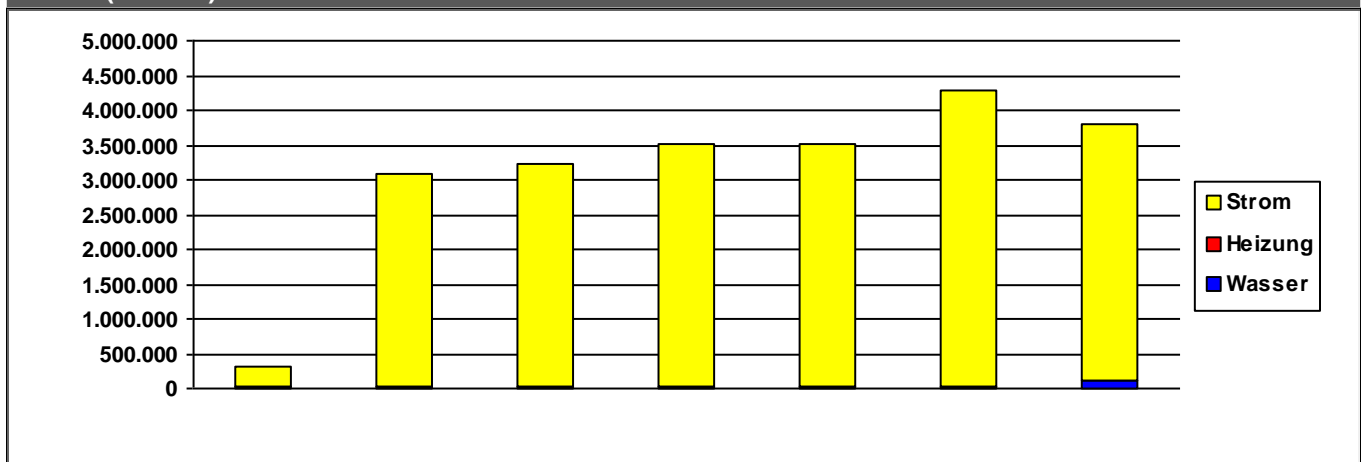
	2014	2015	2016	2017	2018	2019	2020
<b>Heizung</b>	1,21	1,06	1,02	1,03	1,15	1,08	1,15

### Verbrauchswerte (spezifisch und witterungsbereinigt)



	2014	2015	2016	2017	2018	2019	2020	
<b>Strom</b>	1.796	18.295	19.142	21.175	19.326	22.321	20.081	MWh
<b>Heizung</b>								MWh
<b>Wasser</b>	18.526	15.038	15.957	16.122	16.594	19.367	33.822	m <sup>3</sup>

### Kosten (absolut)



	2014	2015	2016	2017	2018	2019	2020	
<b>Strom</b>	292.545	3.060.208	3.183.377	3.495.827	3.489.442	4.254.425	3.702.720	€/a
<b>Heizung</b>	0	0	0	0	0	0	0	€/a
<b>Wasser</b>	33.694	26.982	33.072	31.704	33.300	40.685	107.590	€/a
<b>Summe</b>	326.239	3.087.190	3.216.449	3.527.530	3.522.743	4.295.110	3.810.310	€/a

Verbrauchsdaten in der letzten Abrechnungsperiode sind nicht immer vollständig.

Die periodische Zuordnung der Verbrauchsdaten für Heizöl, Pellets und Flüssiggas erfolgt anteilig auf Basis der Rechnungsdaten.

\* Wetterstation Flughafen Frankfurt am Main, 1991-2010

Quelle: <https://energiemanagement.stadt-frankfurt.de/>

## Verbrauchswerte und Kosten aus EVU-Rechnungen

<b>Gebäude</b>	Betriebshof Stadtentwässerung		<b>Bauherrenamt</b>	68.1	<b>Dez</b>	6
<b>Straße, Nr.</b>	Homburger Landstraße	279	<b>Stadtbezirk</b>	470	<b>OBZ</b>	10
<b>Nutzung</b>	Bauhöfe		<b>Bauwerkzuordnung</b>	7740		

### Nettoraumfläche (beheizt)

	2014	2015	2016	2017	2018	2019	2020	
<b>NRF (beh.)</b>	0	0	0	0	0	0	0	m <sup>2</sup>

### Witterungskorrekturfaktoren\*: (> 1: warmes Jahr, < 1: kaltes Jahr)

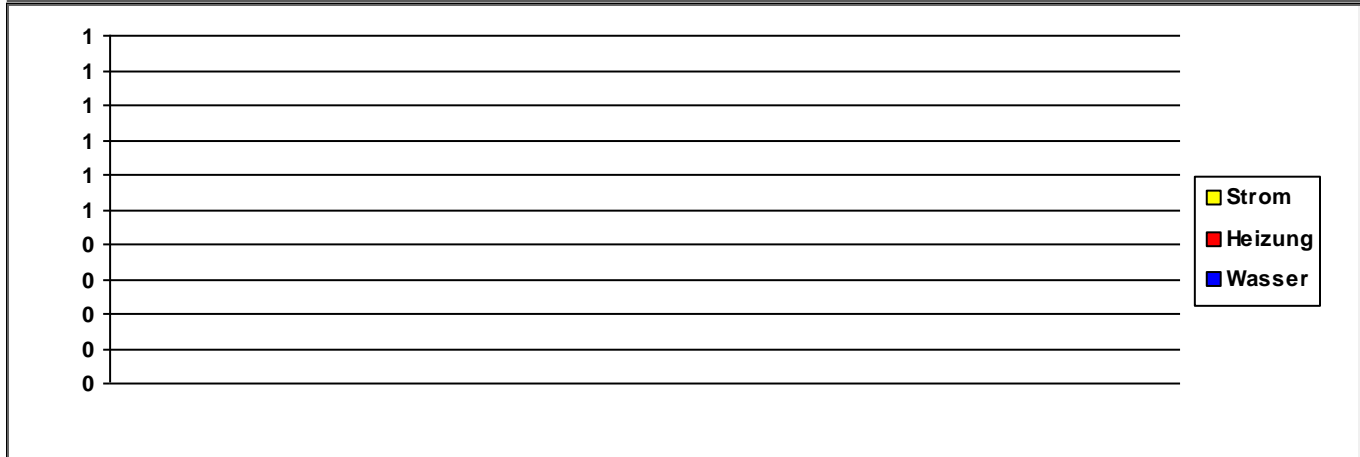
	2014	2015	2016	2017	2018	2019	2020
<b>Heizung</b>	1,21	1,06	1,02	1,03	1,15	1,08	1,15

### Verbrauchswerte (spezifisch und witterungsbereinigt)



	2014	2015	2016	2017	2018	2019	2020	
<b>Strom</b>								MWh
<b>Heizung</b>								MWh
<b>Wasser</b>								m <sup>3</sup>

### Kosten (absolut)



	2014	2015	2016	2017	2018	2019	2020	
<b>Strom</b>	0	0	0	0	0	0	0	€/a
<b>Heizung</b>	0	0	0	0	0	0	0	€/a
<b>Wasser</b>	0	0	0	0	0	0	0	€/a
<b>Summe</b>	0	0	0	0	0	0	0	€/a

Verbrauchsdaten in der letzten Abrechnungsperiode sind nicht immer vollständig.  
Die periodische Zuordnung der Verbrauchsdaten für Heizöl, Pellets und Flüssiggas erfolgt anteilig auf Basis der Rechnungsdaten.

\* Wetterstation Flughafen Frankfurt am Main, 1991-2010

Quelle: <https://energiemanagement.stadt-frankfurt.de/>

## Verbrauchswerte und Kosten aus EVU-Rechnungen

<b>Gebäude</b>	<b>Entwässerungspumpe in Fußgängerunterführung</b>		<b>Bauherrenamt</b>	68.1	<b>Dez</b>	6
<b>Straße, Nr.</b>	Leunastraße	0	<b>Stadtbezirk</b>	591	<b>OBZ</b>	6
<b>Nutzung</b>	<b>Gebäude für Produktion, Werkstätten und Lagergebäude</b>		<b>Bauwerkzuordnung</b>	7000		

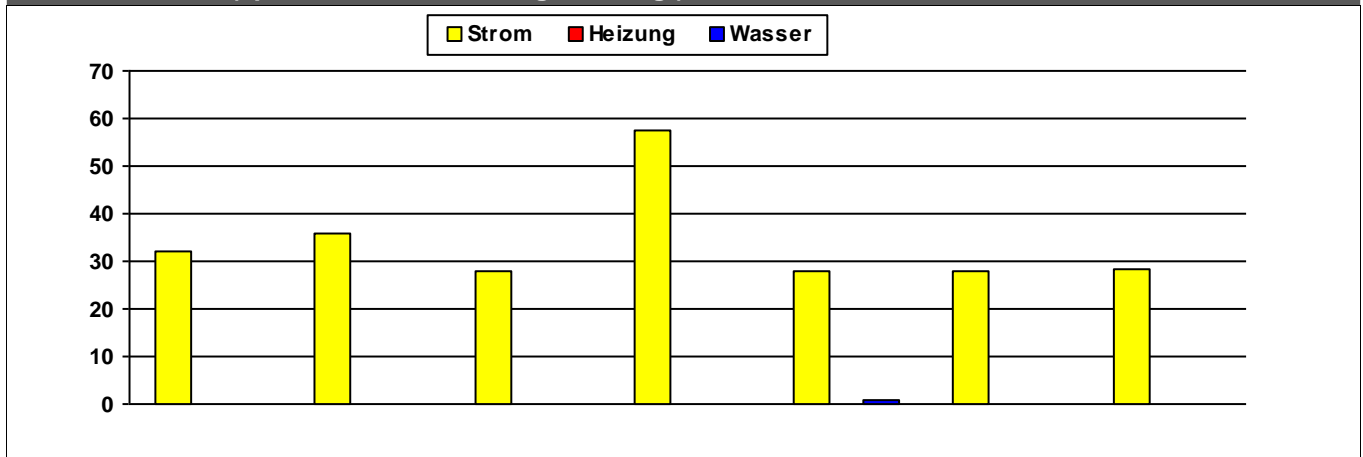
### Nettoraumfläche (beheizt)

	2014	2015	2016	2017	2018	2019	2020	
<b>NRF (beh.)</b>	0	0	0	0	0	0	0	m <sup>2</sup>

### Witterungskorrekturfaktoren\*: (> 1: warmes Jahr, < 1: kaltes Jahr)

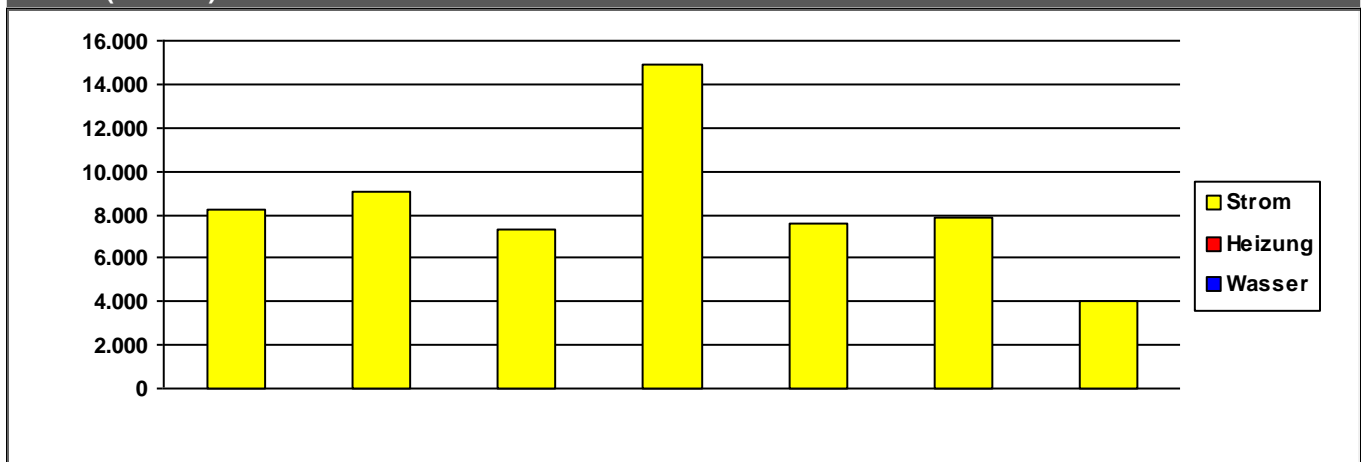
	2014	2015	2016	2017	2018	2019	2020
<b>Heizung</b>	1,21	1,06	1,02	1,03	1,15	1,08	1,15

### Verbrauchswerte (spezifisch und witterungsbereinigt)



	2014	2015	2016	2017	2018	2019	2020	
<b>Strom</b>	32	36	28	58	28	28	28	MWh
<b>Heizung</b>								MWh
<b>Wasser</b>					1			m <sup>3</sup>

### Kosten (absolut)



	2014	2015	2016	2017	2018	2019	2020	
<b>Strom</b>	8.251	9.030	7.313	14.904	7.600	7.822	4.047	€/a
<b>Heizung</b>	0	0	0	0	0	0	0	€/a
<b>Wasser</b>	0	0	0	0	0	0	0	€/a
<b>Summe</b>	8.251	9.030	7.313	14.904	7.601	7.822	4.047	€/a

Verbrauchsdaten in der letzten Abrechnungsperiode sind nicht immer vollständig.

Die periodische Zuordnung der Verbrauchsdaten für Heizöl, Pellets und Flüssiggas erfolgt anteilig auf Basis der Rechnungsdaten.

\* Wetterstation Flughafen Frankfurt am Main, 1991-2010

Quelle: <https://energiemanagement.stadt-frankfurt.de/>

## Verbrauchswerte und Kosten aus EVU-Rechnungen

<b>Gebäude</b>	Kläranlage		<b>Bauherrenamt</b>	68.1	<b>Dez</b>	6
<b>Straße, Nr.</b>	Am Ebelfeld	0	<b>Stadtbezirk</b>	422	<b>OBZ</b>	7
<b>Nutzung</b>	Bauwerke und Anlagen für die Abwasserbeseitigung		<b>Bauwerkzuordnung</b>	8500		

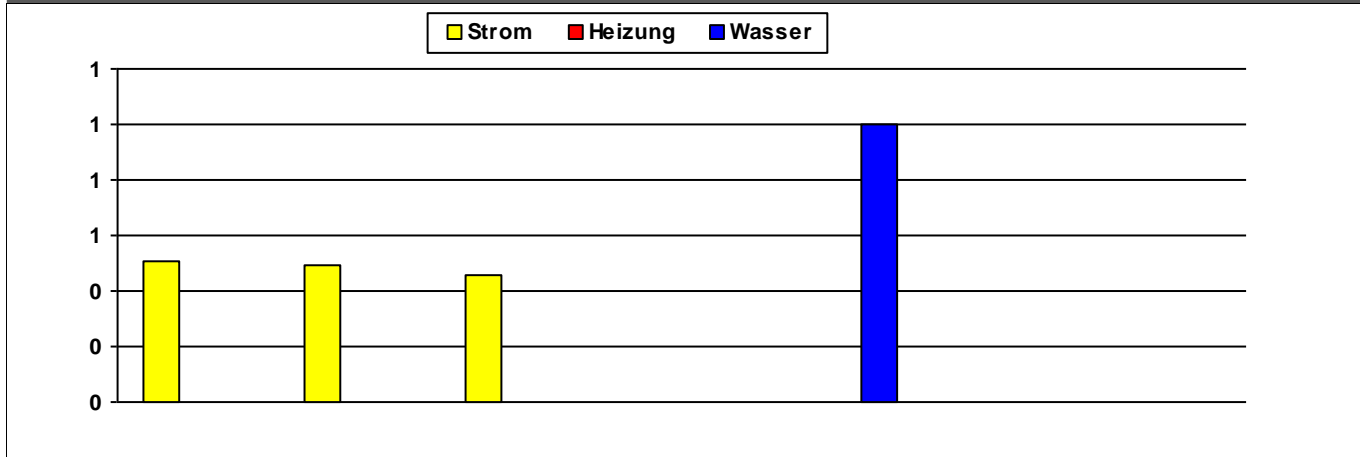
### Nettoraumfläche (beheizt)

	2014	2015	2016	2017	2018	2019	2020	
<b>NRF (beh.)</b>	0	0	0	0	0	0	0	m <sup>2</sup>

### Witterungskorrekturfaktoren\*: (> 1: warmes Jahr, < 1: kaltes Jahr)

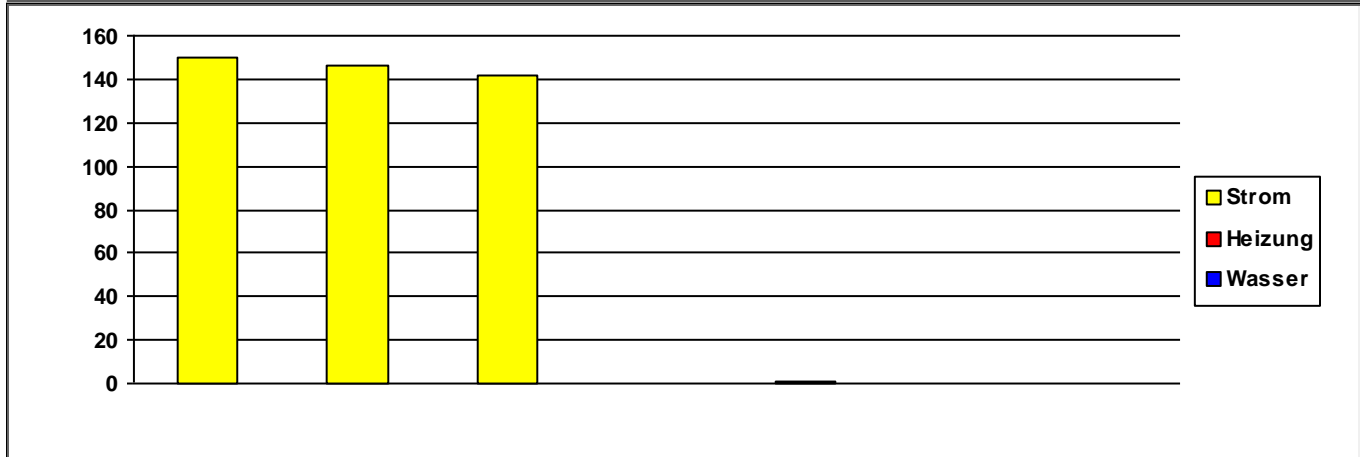
	2014	2015	2016	2017	2018	2019	2020
<b>Heizung</b>	1,21	1,06	1,02	1,03	1,15	1,08	1,15

### Verbrauchswerte (spezifisch und witterungsbereinigt)



	2014	2015	2016	2017	2018	2019	2020	
<b>Strom</b>	1							MWh
<b>Heizung</b>								MWh
<b>Wasser</b>					1			m <sup>3</sup>

### Kosten (absolut)



	2014	2015	2016	2017	2018	2019	2020	
<b>Strom</b>	150	147	142	0	0	0	0	€/a
<b>Heizung</b>	0	0	0	0	0	0	0	€/a
<b>Wasser</b>	0	0	0	0	0	0	0	€/a
<b>Summe</b>	150	147	142	0	1	0	0	€/a

Verbrauchsdaten in der letzten Abrechnungsperiode sind nicht immer vollständig.

Die periodische Zuordnung der Verbrauchsdaten für Heizöl, Pellets und Flüssiggas erfolgt anteilig auf Basis der Rechnungsdaten.

\* Wetterstation Flughafen Frankfurt am Main, 1991-2010

Quelle: <https://energiemanagement.stadt-frankfurt.de/>

## Verbrauchswerte und Kosten aus EVU-Rechnungen

<b>Gebäude</b>	Kläranlage		<b>Bauherrenamt</b>	68.1	<b>Dez</b>	6
<b>Straße, Nr.</b>	Intzestraße	9	<b>Stadtbezirk</b>	261	<b>OBZ</b>	4
<b>Nutzung</b>	Bauwerke und Anlagen für die Abwasserbeseitigung		<b>Bauwerkzuordnung</b>	8500		

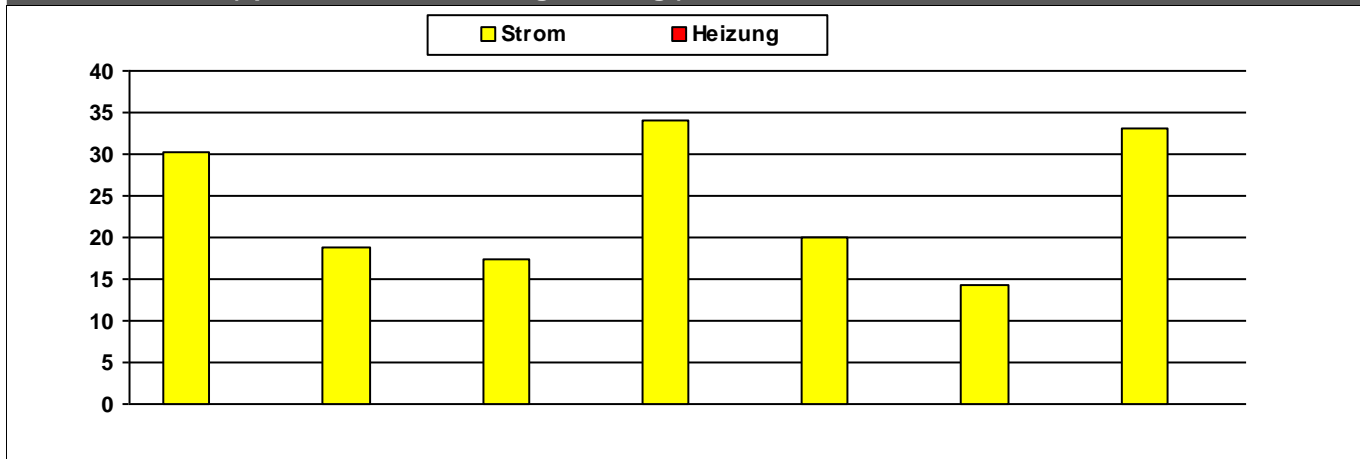
### Nettoraumfläche (beheizt)

	2014	2015	2016	2017	2018	2019	2020	
<b>NRF (beh.)</b>	0	0	0	0	0	0	0	m <sup>2</sup>

### Witterungskorrekturfaktoren\*: (> 1: warmes Jahr, < 1: kaltes Jahr)

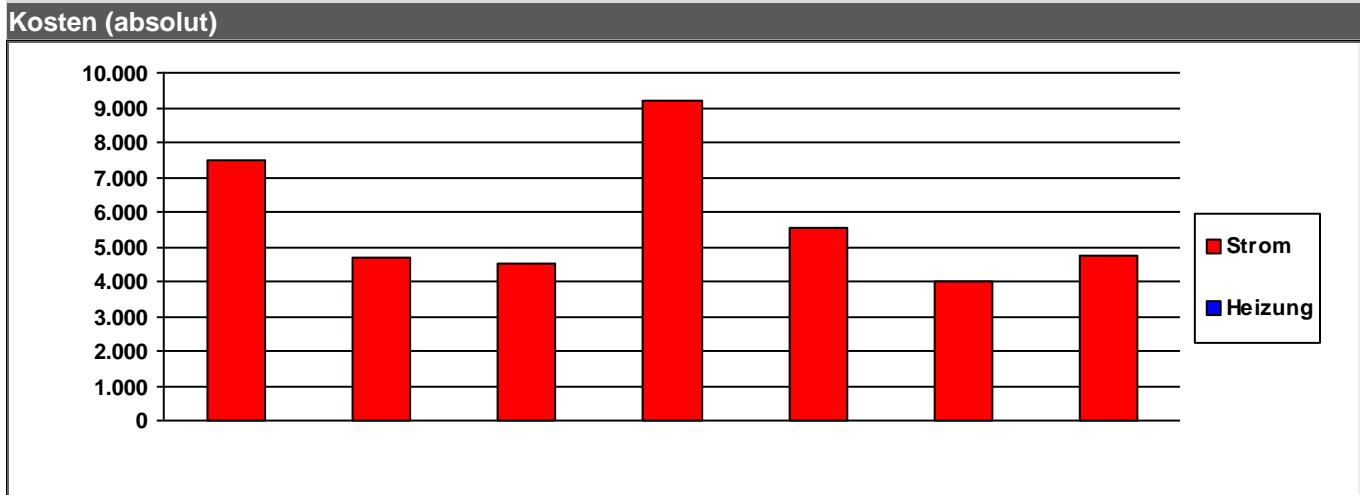
	2014	2015	2016	2017	2018	2019	2020
<b>Heizung</b>	1,21	1,06	1,02	1,03	1,15	1,08	1,15

### Verbrauchswerte (spezifisch und witterungsbereinigt)



	2014	2015	2016	2017	2018	2019	2020	
<b>Strom</b>	30	19	17	34	20	14	33	MWh
<b>Heizung</b>								MWh

### Kosten (absolut)



	2014	2015	2016	2017	2018	2019	2020	
<b>Strom</b>	7.467	4.683	4.514	9.207	5.532	3.992	4.728	€/a
<b>Heizung</b>	0	0	0	0	0	0	0	€/a

	2014	2015	2016	2017	2018	2019	2020	
<b>Summe</b>	7.467	4.683	4.514	9.207	5.532	3.992	4.728	€/a

Verbrauchsdaten in der letzten Abrechnungsperiode sind nicht immer vollständig.  
Die periodische Zuordnung der Verbrauchsdaten für Heizöl, Pellets und Flüssiggas erfolgt anteilig auf Basis der Rechnungsdaten.

\* Wetterstation Flughafen Frankfurt am Main, 1991-2010

Quelle: <https://energiemanagement.stadt-frankfurt.de/>

## Verbrauchswerte und Kosten aus EVU-Rechnungen

<b>Gebäude</b>	Kläranlage		<b>Bauherrenamt</b>	68.1	<b>Dez</b>	6
<b>Straße, Nr.</b>	Schwanheimer Ufer	90	<b>Stadtbezirk</b>	531	<b>OBZ</b>	6
<b>Nutzung</b>	Bauwerke und Anlagen für die Abwasserbeseitigung		<b>Bauwerkzuordnung</b>	8500		

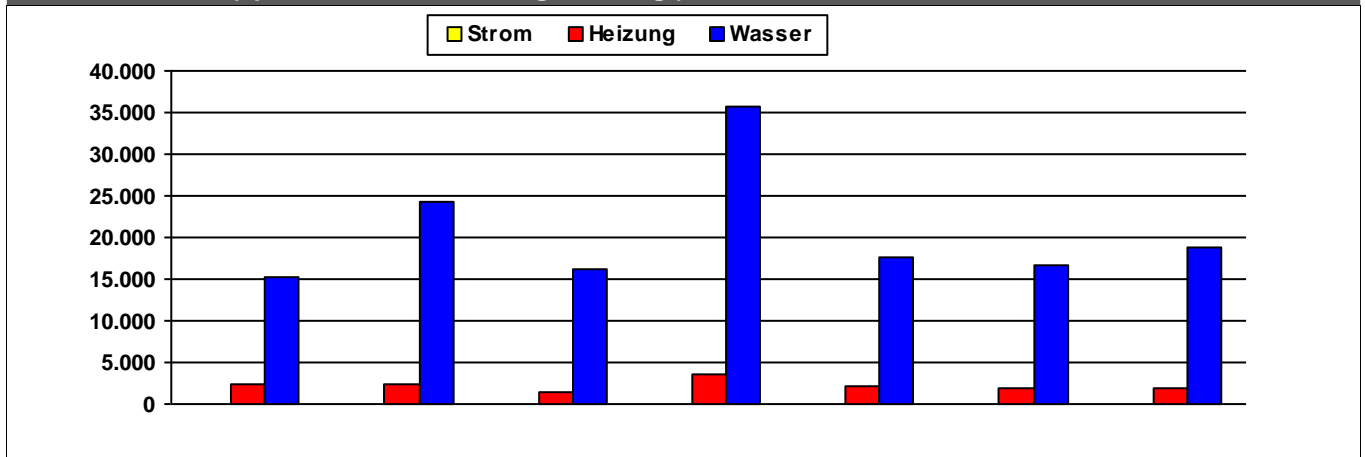
### Nettoraumfläche (beheizt)

	2014	2015	2016	2017	2018	2019	2020	
<b>NRF (beh.)</b>	415	415	415	415	415	415	415	m <sup>2</sup>

### Witterungskorrekturfaktoren\*: (> 1: warmes Jahr, < 1: kaltes Jahr)

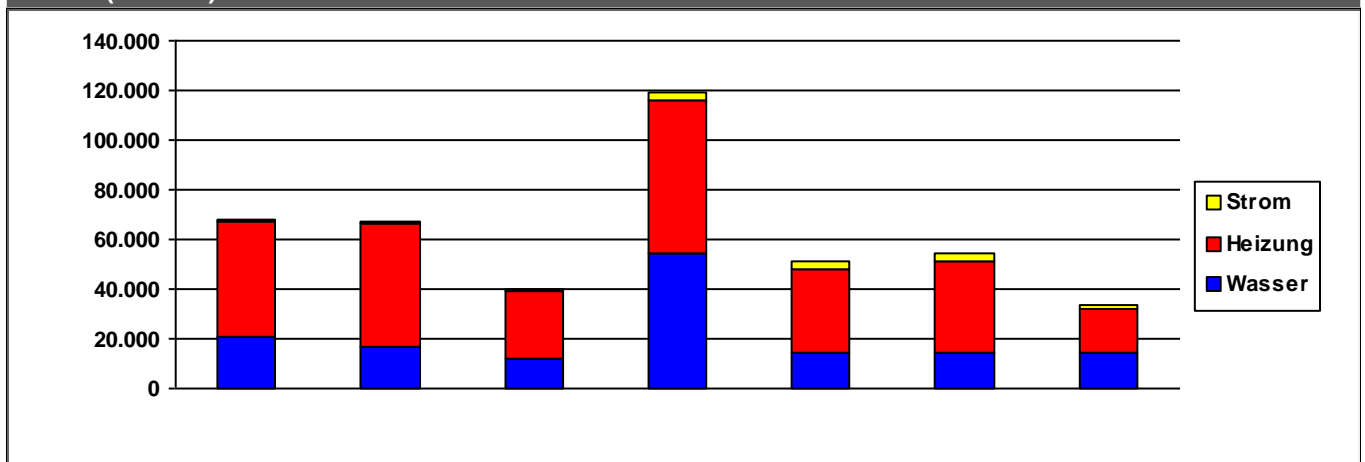
	2014	2015	2016	2017	2018	2019	2020
<b>Heizung</b>	1,21	1,06	1,02	1,03	1,15	1,08	1,15

### Verbrauchswerte (spezifisch und witterungsbereinigt)



	2014	2015	2016	2017	2018	2019	2020	
<b>Strom</b>	9	9	8	29	24	26	24	kWh/m²a
<b>Heizung</b>	2.458	2.436	1.349	3.587	2.054	1.923	1.856	kWh/m²a
<b>Wasser</b>	15.328	24.294	16.087	35.827	17.622	16.617	18.711	l/m²a

### Kosten (absolut)



	2014	2015	2016	2017	2018	2019	2020	
<b>Strom</b>	966	971	919	3.201	2.795	3.034	1.422	€/a
<b>Heizung</b>	46.195	49.490	26.871	61.273	34.021	36.684	17.773	€/a
<b>Wasser</b>	20.871	16.734	12.031	54.465	14.007	14.704	14.318	€/a
<b>Summe</b>	68.032	67.195	39.821	118.939	50.823	54.421	33.513	€/a

Verbrauchsdaten in der letzten Abrechnungsperiode sind nicht immer vollständig.

Die periodische Zuordnung der Verbrauchsdaten für Heizöl, Pellets und Flüssiggas erfolgt anteilig auf Basis der Rechnungsdaten.

\* Wetterstation Flughafen Frankfurt am Main, 1991-2010

Quelle: <https://energiemanagement.stadt-frankfurt.de/>

## Verbrauchswerte und Kosten aus EVU-Rechnungen

<b>Gebäude</b>	Pumpwerk Goldstein		<b>Bauherrenamt</b>	68.1	<b>Dez</b>	6
<b>Straße, Nr.</b>	Henriette-Fürth-Straße	1	<b>Stadtbezirk</b>	532	<b>OBZ</b>	6
<b>Nutzung</b>	Gebäude für Produktion, Werkstätten und Lagergebäude		<b>Bauwerkzuordnung</b>	7000		

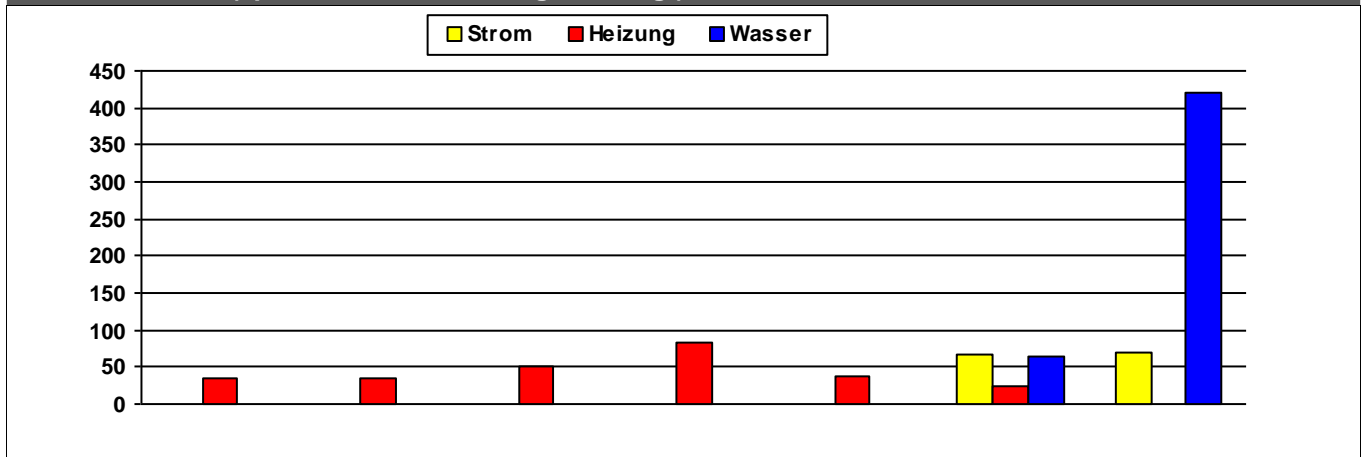
### Nettoraumfläche (beheizt)

	2014	2015	2016	2017	2018	2019	2020	
<b>NRF (beh.)</b>	0	0	0	0	0	0	0	m <sup>2</sup>

### Witterungskorrekturfaktoren\*: (> 1: warmes Jahr, < 1: kaltes Jahr)

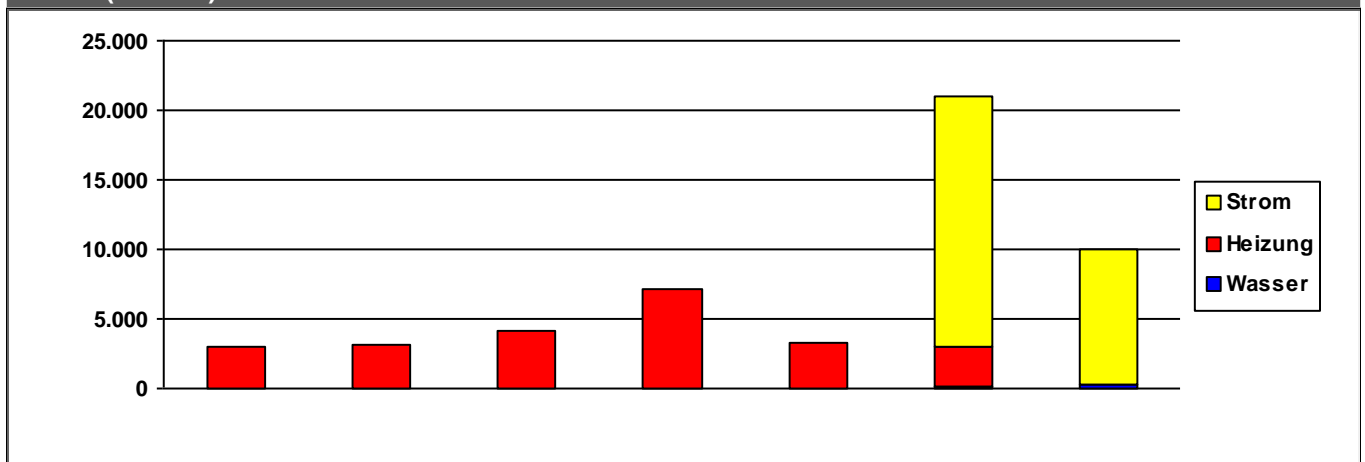
	2014	2015	2016	2017	2018	2019	2020
<b>Heizung</b>	1,21	1,06	1,02	1,03	1,15	1,08	1,15

### Verbrauchswerte (spezifisch und witterungsbereinigt)



	2014	2015	2016	2017	2018	2019	2020	
<b>Strom</b>						67	69	MWh
<b>Heizung</b>	35	34	51	83	37	24		MWh
<b>Wasser</b>						65	420	m <sup>3</sup>

### Kosten (absolut)



	2014	2015	2016	2017	2018	2019	2020	
<b>Strom</b>	0	0	0	0	0	17.961	9.736	€/a
<b>Heizung</b>	2.966	3.113	4.154	7.138	3.309	2.889	0	€/a
<b>Wasser</b>	0	0	0	0	0	165	271	€/a
<b>Summe</b>	2.966	3.113	4.154	7.138	3.309	21.015	10.007	€/a

Verbrauchsdaten in der letzten Abrechnungsperiode sind nicht immer vollständig.

Die periodische Zuordnung der Verbrauchsdaten für Heizöl, Pellets und Flüssiggas erfolgt anteilig auf Basis der Rechnungsdaten.

\* Wetterstation Flughafen Frankfurt am Main, 1991-2010

Quelle: <https://energiemanagement.stadt-frankfurt.de/>



## Verbrauchswerte und Kosten aus EVU-Rechnungen

<b>Gebäude</b>	Pumpwerk Mainmühle		<b>Bauherrenamt</b>	68.1	<b>Dez</b>	6
<b>Straße, Nr.</b>	Mainberg	2	<b>Stadtbezirk</b>	580	<b>OBZ</b>	6
<b>Nutzung</b>	Bauwerke für technische Zwecke		<b>Bauwerkzuordnung</b>	8000		

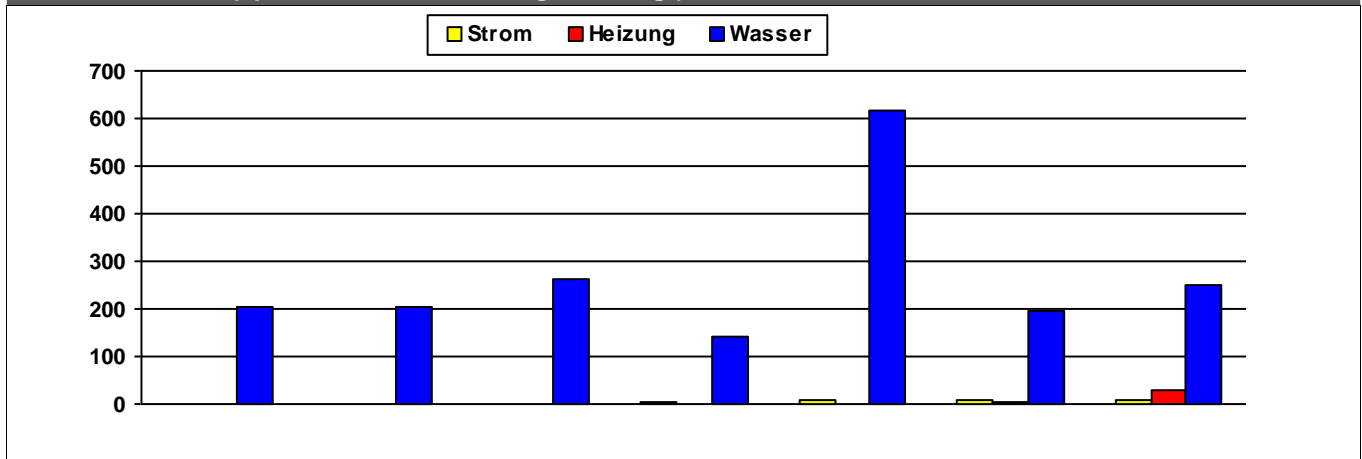
### Nettoraumfläche (beheizt)

	2014	2015	2016	2017	2018	2019	2020	
<b>NRF (beh.)</b>	0	0	0	0	0	0	0	m <sup>2</sup>

### Witterungskorrekturfaktoren\*: (> 1: warmes Jahr, < 1: kaltes Jahr)

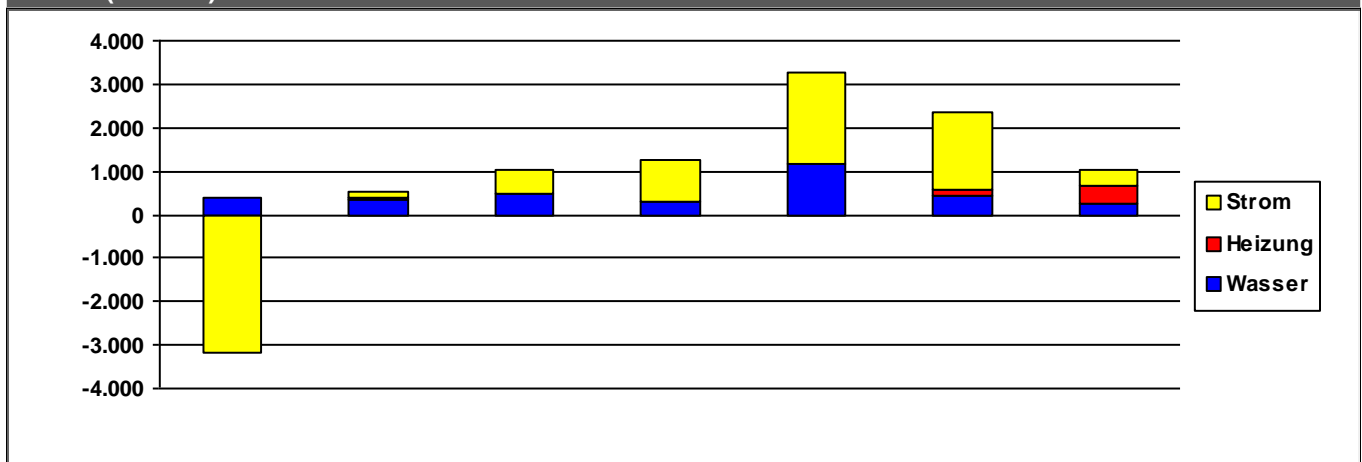
	2014	2015	2016	2017	2018	2019	2020
<b>Heizung</b>	1,21	1,06	1,02	1,03	1,15	1,08	1,15

### Verbrauchswerte (spezifisch und witterungsbereinigt)



	2014	2015	2016	2017	2018	2019	2020	
<b>Strom</b>			2	3	8	7	6	MWh
<b>Heizung</b>						3	28	MWh
<b>Wasser</b>	206	206	264	140	615	197	249	m <sup>3</sup>

### Kosten (absolut)



	2014	2015	2016	2017	2018	2019	2020	
<b>Strom</b>	-3.160	145	516	959	2.091	1.764	367	€/a
<b>Heizung</b>	0	18	0	0	13	169	410	€/a
<b>Wasser</b>	387	364	491	319	1.146	418	267	€/a
<b>Summe</b>	-2.773	527	1.007	1.279	3.251	2.350	1.044	€/a

Verbrauchsdaten in der letzten Abrechnungsperiode sind nicht immer vollständig.

Die periodische Zuordnung der Verbrauchsdaten für Heizöl, Pellets und Flüssiggas erfolgt anteilig auf Basis der Rechnungsdaten.

\* Wetterstation Flughafen Frankfurt am Main, 1991-2010

Quelle: <https://energiemanagement.stadt-frankfurt.de/>

## Verbrauchswerte und Kosten aus EVU-Rechnungen

<b>Gebäude</b>	Regenkläranlage		<b>Bauherrenamt</b>	68.1	<b>Dez</b>	6
<b>Straße, Nr.</b>	An der Wörthspitze 0		<b>Stadtbezirk</b>	561	<b>OBZ</b>	6
<b>Nutzung</b>	Gebäude für Produktion, Werkstätten und Lagergebäude		<b>Bauwerkzuordnung</b>	7000		

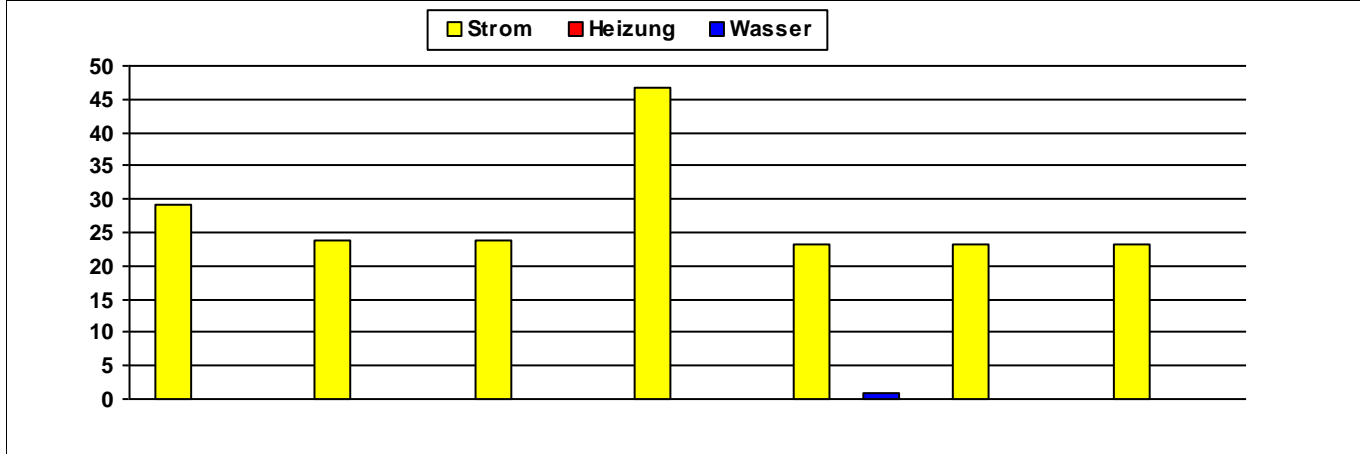
### Nettoraumfläche (beheizt)

	2014	2015	2016	2017	2018	2019	2020	
<b>NRF (beh.)</b>	0	0	0	0	0	0	0	m <sup>2</sup>

### Witterungskorrekturfaktoren\*: (> 1: warmes Jahr, < 1: kaltes Jahr)

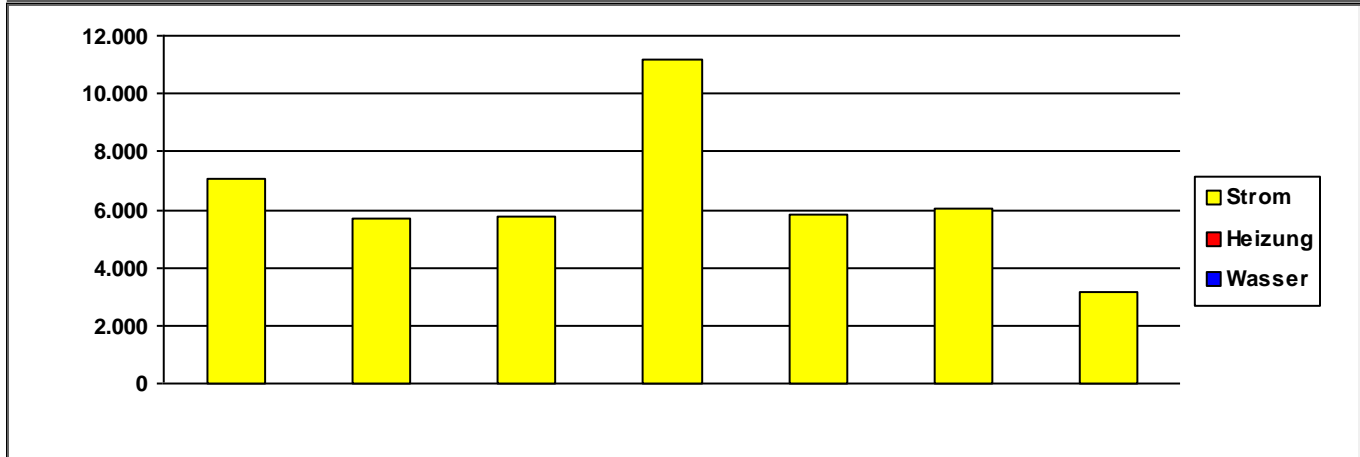
	2014	2015	2016	2017	2018	2019	2020
<b>Heizung</b>	1,21	1,06	1,02	1,03	1,15	1,08	1,15

### Verbrauchswerte (spezifisch und witterungsbereinigt)



	2014	2015	2016	2017	2018	2019	2020	
<b>Strom</b>	29	24	24	47	23	23	23	MWh
<b>Heizung</b>								MWh
<b>Wasser</b>					1			m <sup>3</sup>

### Kosten (absolut)



	2014	2015	2016	2017	2018	2019	2020	
<b>Strom</b>	7.046	5.715	5.791	11.200	5.842	6.022	3.138	€/a
<b>Heizung</b>	0	0	0	0	0	0	0	€/a
<b>Wasser</b>	0	0	0	0	0	0	0	€/a
<b>Summe</b>	7.046	5.715	5.791	11.200	5.843	6.022	3.138	€/a

Verbrauchsdaten in der letzten Abrechnungsperiode sind nicht immer vollständig.

Die periodische Zuordnung der Verbrauchsdaten für Heizöl, Pellets und Flüssiggas erfolgt anteilig auf Basis der Rechnungsdaten.

\* Wetterstation Flughafen Frankfurt am Main, 1991-2010

Quelle: <https://energiemanagement.stadt-frankfurt.de/>

## Verbrauchswerte und Kosten aus EVU-Rechnungen

<b>Gebäude</b>	Stadtentwässerungsamt Betriebshof		<b>Bauherrenamt</b>	68.1	Dez	6
<b>Straße, Nr.</b>	Billtalstraße	34	<b>Stadtbezirk</b>	580	OBZ	6
<b>Nutzung</b>	Gebäude für Produktion, Werkstätten und Lagergebäude		<b>Bauwerkzuordnung</b>	7000		

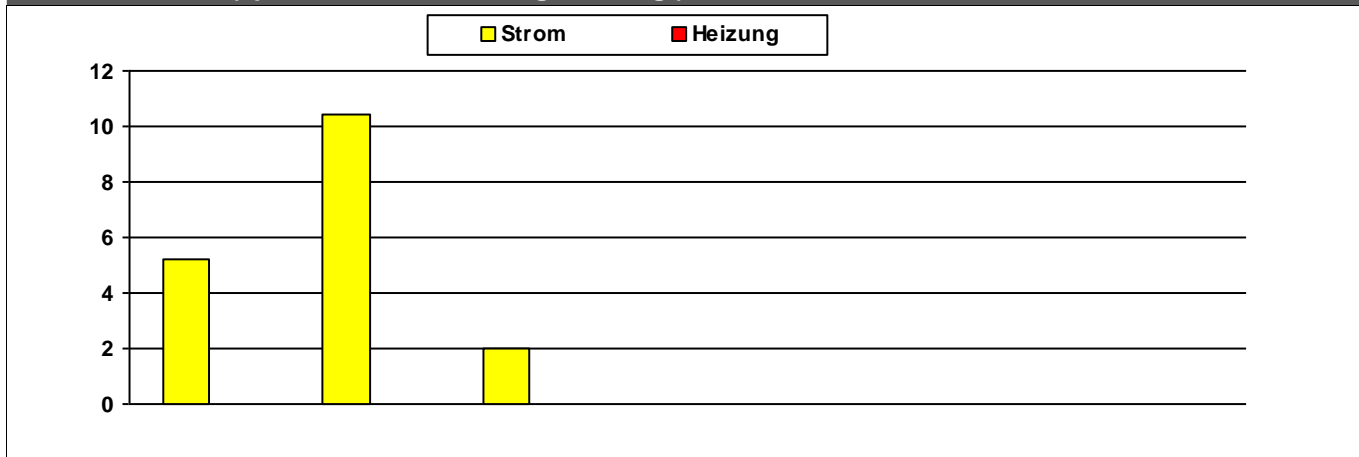
### Nettoraumfläche (beheizt)

	2014	2015	2016	2017	2018	2019	2020	
<b>NRF (beh.)</b>	0	0	0	0	0	0	0	m <sup>2</sup>

### Witterungskorrekturfaktoren\*: (> 1: warmes Jahr, < 1: kaltes Jahr)

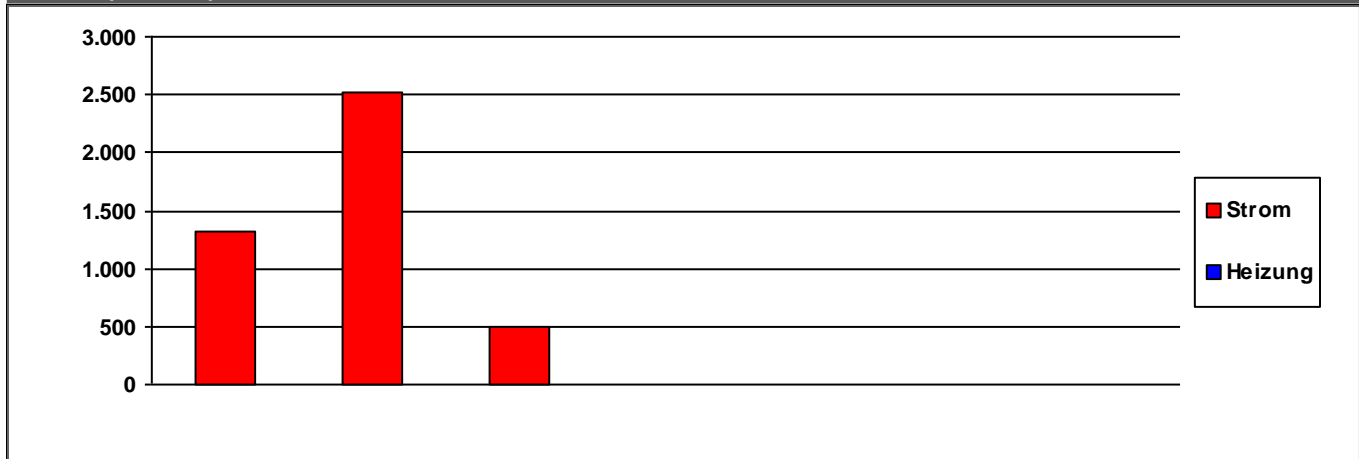
	2014	2015	2016	2017	2018	2019	2020
<b>Heizung</b>	1,21	1,06	1,02	1,03	1,15	1,08	1,15

### Verbrauchswerte (spezifisch und witterungsbereinigt)



	2014	2015	2016	2017	2018	2019	2020	
<b>Strom</b>	5	10	2					MWh
<b>Heizung</b>								MWh

### Kosten (absolut)



	2014	2015	2016	2017	2018	2019	2020	
<b>Strom</b>	1.327	2.528	492	0	0	0	0	€/a
<b>Heizung</b>	0	0	0	0	0	0	0	€/a
<b>Summe</b>	1.327	2.528	492	0	0	0	0	€/a

Verbrauchsdaten in der letzten Abrechnungsperiode sind nicht immer vollständig.  
Die periodische Zuordnung der Verbrauchsdaten für Heizöl, Pellets und Flüssiggas erfolgt anteilig auf Basis der Rechnungsdaten.  
\* Wetterstation Flughafen Frankfurt am Main, 1991-2010

## Verbrauchswerte und Kosten aus EVU-Rechnungen

<b>Gebäude</b>	Stadtentwässerungsamt Pumpwerk		<b>Bauherrenamt</b>	68.1	Dez	6
<b>Straße, Nr.</b>	Alte Mainzer Gasse	53	<b>Stadtbezirk</b>	10	OBZ	1
<b>Nutzung</b>	Gebäude für Produktion, Werkstätten und Lagergebäude		<b>Bauwerkzuordnung</b>	7000		

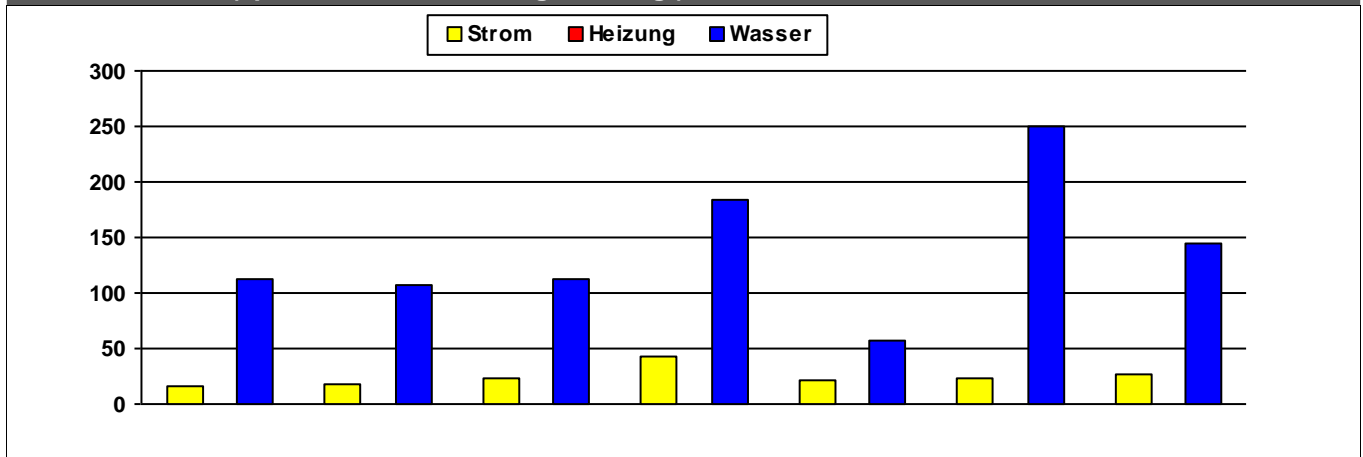
### Nettoraumfläche (beheizt)

	2014	2015	2016	2017	2018	2019	2020	
<b>NRF (beh.)</b>	0	0	0	0	0	0	0	m <sup>2</sup>

### Witterungskorrekturfaktoren\*: (> 1: warmes Jahr, < 1: kaltes Jahr)

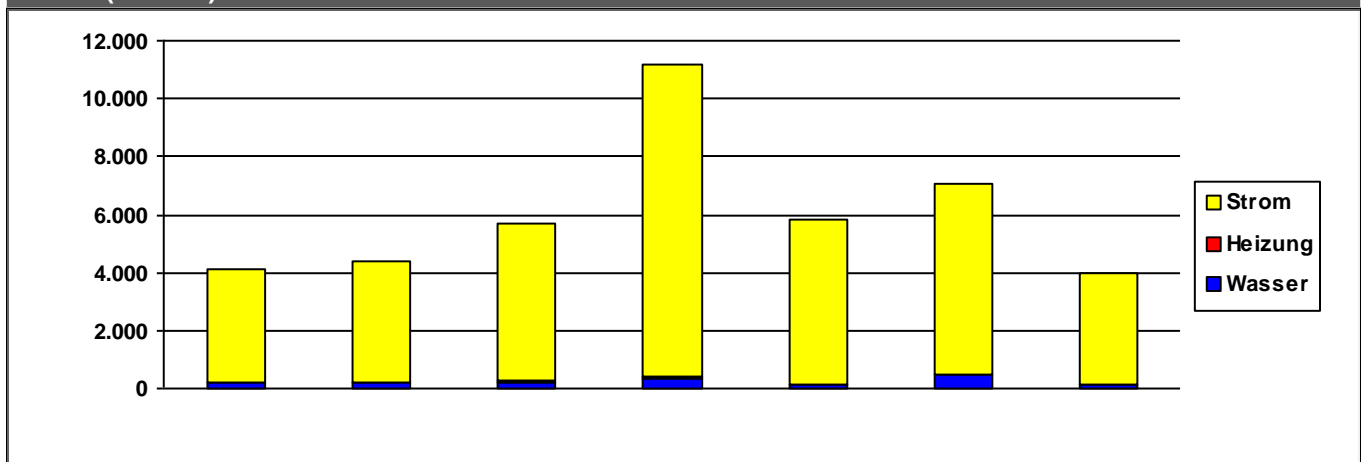
	2014	2015	2016	2017	2018	2019	2020
<b>Heizung</b>	1,21	1,06	1,02	1,03	1,15	1,08	1,15

### Verbrauchswerte (spezifisch und witterungsbereinigt)



	2014	2015	2016	2017	2018	2019	2020	
<b>Strom</b>	16	18	23	42	21	24	26	MWh
<b>Heizung</b>								MWh
<b>Wasser</b>	112	108	112	184	57	250	145	m <sup>3</sup>

### Kosten (absolut)



	2014	2015	2016	2017	2018	2019	2020	
<b>Strom</b>	3.872	4.154	5.442	10.760	5.673	6.604	3.796	€/a
<b>Heizung</b>	48	47	47	70	25	26	13	€/a
<b>Wasser</b>	192	186	206	357	129	467	142	€/a
<b>Summe</b>	4.112	4.386	5.695	11.187	5.827	7.097	3.951	€/a

Verbrauchsdaten in der letzten Abrechnungsperiode sind nicht immer vollständig.

Die periodische Zuordnung der Verbrauchsdaten für Heizöl, Pellets und Flüssiggas erfolgt anteilig auf Basis der Rechnungsdaten.

\* Wetterstation Flughafen Frankfurt am Main, 1991-2010

Quelle: <https://energiemanagement.stadt-frankfurt.de/>

## Verbrauchswerte und Kosten aus EVU-Rechnungen

<b>Gebäude</b>	Stadtentwässerungsamt Pumpwerk		<b>Bauherrenamt</b>	68.1	<b>Dez</b>	6
<b>Straße, Nr.</b>	Starkenburger Straße	0	<b>Stadtbezirk</b>	520	<b>OBZ</b>	11
<b>Nutzung</b>	Gebäude für Produktion, Werkstätten und Lagergebäude		<b>Bauwerkzuordnung</b>	7000		

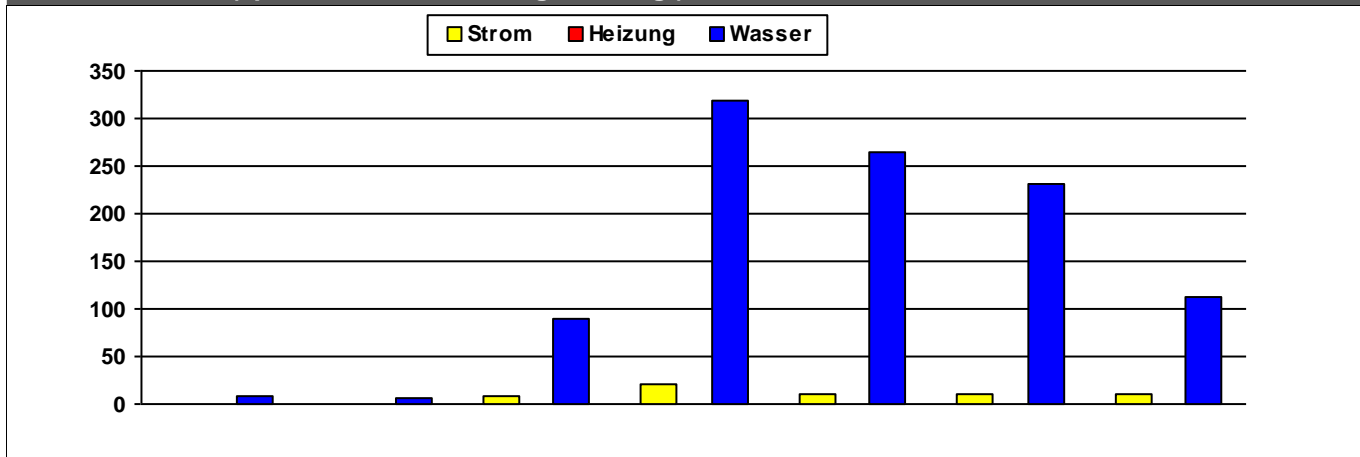
### Nettoraumfläche (beheizt)

	2014	2015	2016	2017	2018	2019	2020	
<b>NRF (beh.)</b>	0	0	0	0	0	0	0	m <sup>2</sup>

### Witterungskorrekturfaktoren\*: (> 1: warmes Jahr, < 1: kaltes Jahr)

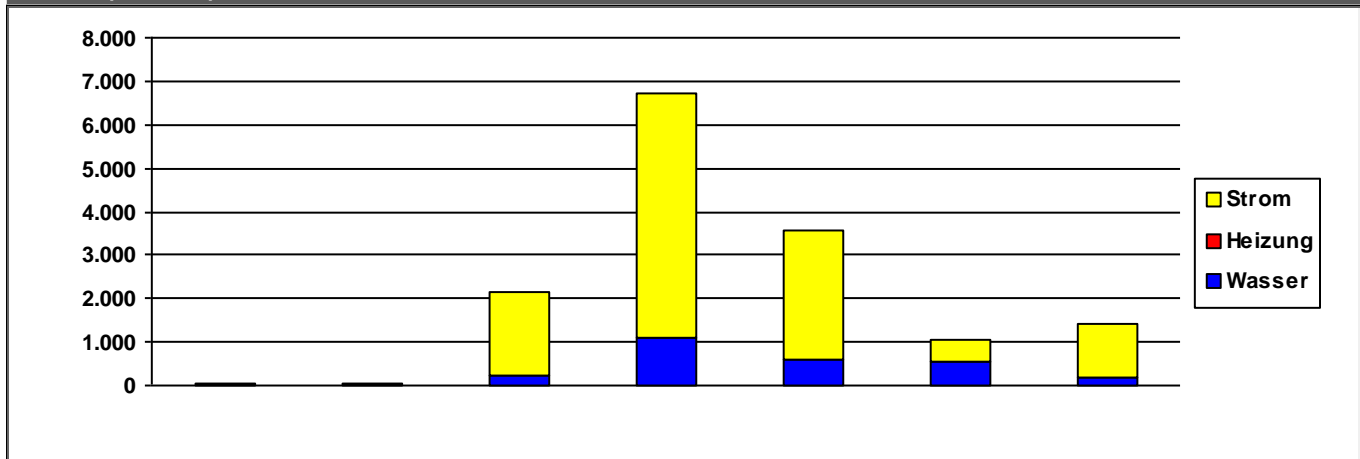
	2014	2015	2016	2017	2018	2019	2020
<b>Heizung</b>	1,21	1,06	1,02	1,03	1,15	1,08	1,15

### Verbrauchswerte (spezifisch und witterungsbereinigt)



	2014	2015	2016	2017	2018	2019	2020	
<b>Strom</b>			8	22	11	11	11	MWh
<b>Heizung</b>								MWh
<b>Wasser</b>	9	6	89	318	265	232	113	m <sup>3</sup>

### Kosten (absolut)



	2014	2015	2016	2017	2018	2019	2020	
<b>Strom</b>	0	0	1.893	5.636	2.971	487	1.231	€/a
<b>Heizung</b>	0	0	0	0	0	0	0	€/a
<b>Wasser</b>	41	39	236	1.097	614	560	194	€/a
<b>Summe</b>	41	39	2.129	6.733	3.586	1.047	1.425	€/a

Verbrauchsdaten in der letzten Abrechnungsperiode sind nicht immer vollständig.

Die periodische Zuordnung der Verbrauchsdaten für Heizöl, Pellets und Flüssiggas erfolgt anteilig auf Basis der Rechnungsdaten.

\* Wetterstation Flughafen Frankfurt am Main, 1991-2010

Quelle: <https://energiemanagement.stadt-frankfurt.de/>

<b>Verbrauchswerte und Kosten aus EVU-Rechnungen</b>								
<b>Gebäude</b>	Stadtentwässerungsamt Pumpwerk				<b>Bauherrenamt</b>	68.1	Dez	6
<b>Straße, Nr.</b>	Waldschulstraße			0	<b>Stadtbezirk</b>	542	OBZ	6
<b>Nutzung</b>	Gebäude für Produktion, Werkstätten und Lagergebäude				<b>Bauwerkzuordnung</b>	7000		
<b>Nettoraumfläche (beheizt)</b>								
<b>Witterungskorrekturfaktoren*: (&gt; 1: warmes Jahr, &lt; 1: kaltes Jahr)</b>								
	<b>2014</b>	<b>2015</b>	<b>2016</b>	<b>2017</b>	<b>2018</b>	<b>2019</b>	<b>2020</b>	
<b>Heizung</b>	1,21	1,06	1,02	1,03	1,15	1,08	1,15	
<b>Verbrauchswerte (spezifisch und witterungsbereinigt)</b>								
<b>Kosten (absolut)</b>								

Verbrauchsdaten in der letzten Abrechnungsperiode sind nicht immer vollständig.  
Die periodische Zuordnung der Verbrauchsdaten für Heizöl, Pellets und Flüssiggas erfolgt anteilig auf Basis der Rechnungsdaten.  
\* Wetterstation Flughafen Frankfurt am Main, 1991-2010  
Quelle: <https://energiemanagement.stadt-frankfurt.de/>

## Verbrauchswerte und Kosten aus EVU-Rechnungen

<b>Gebäude</b>	Stadtentwässerungsamt Pumpwerk		<b>Bauherrenamt</b>	68.1	<b>Dez</b>	6
<b>Straße, Nr.</b>	Eckstraße	0	<b>Stadtbezirk</b>	660	<b>OBZ</b>	14
<b>Nutzung</b>	Gebäude für Produktion, Werkstätten und Lagergebäude		<b>Bauwerkzuordnung</b>	7000		

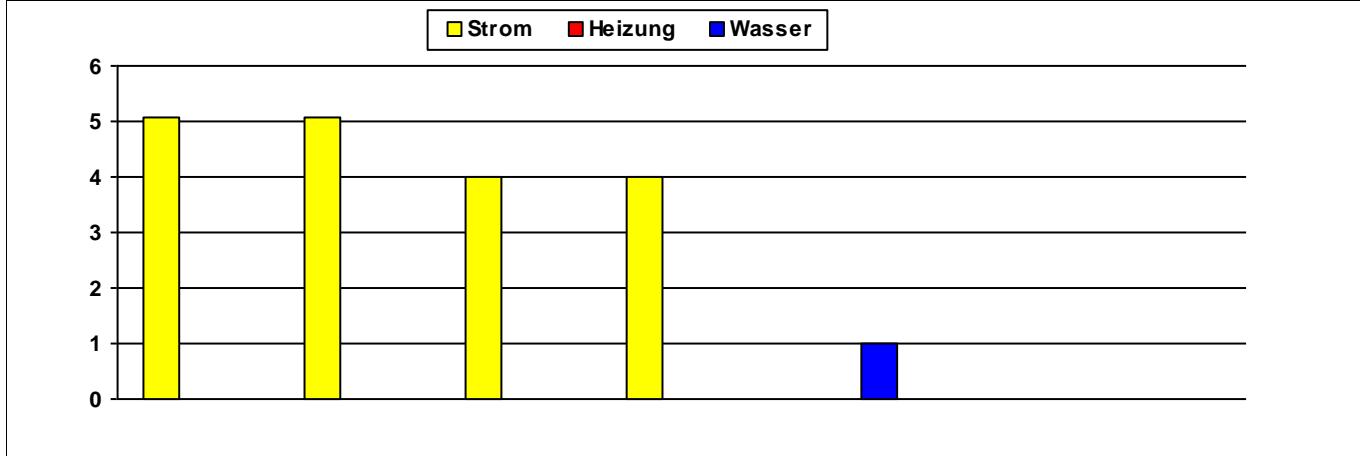
### Nettoraumfläche (beheizt)

	2014	2015	2016	2017	2018	2019	2020	
<b>NRF (beh.)</b>	0	0	0	0	0	0	0	m <sup>2</sup>

### Witterungskorrekturfaktoren\*: (> 1: warmes Jahr, < 1: kaltes Jahr)

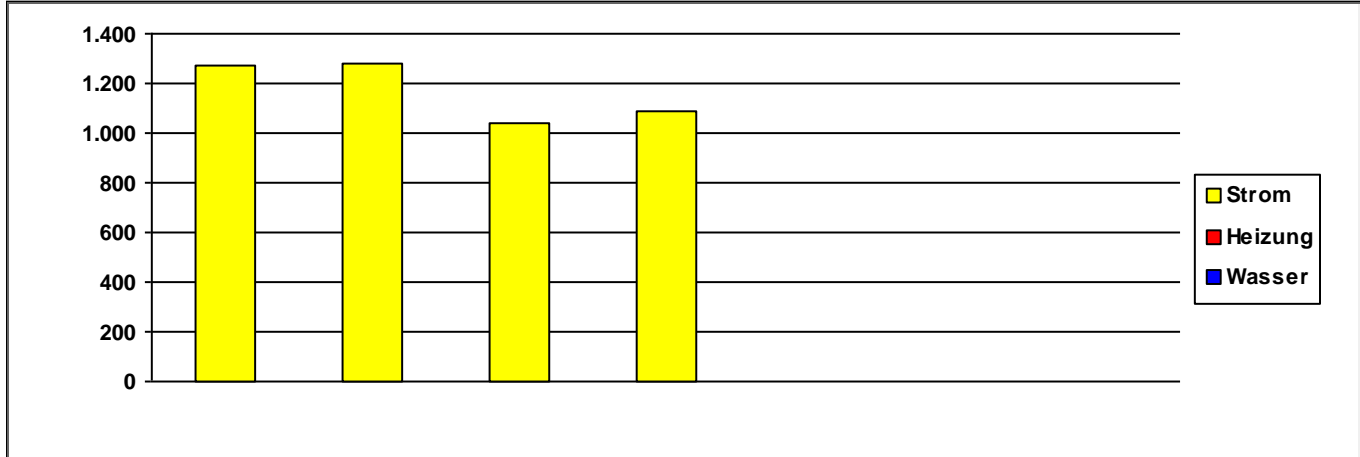
	2014	2015	2016	2017	2018	2019	2020
<b>Heizung</b>	1,21	1,06	1,02	1,03	1,15	1,08	1,15

### Verbrauchswerte (spezifisch und witterungsbereinigt)



	2014	2015	2016	2017	2018	2019	2020	
<b>Strom</b>	5	5	4	4				MWh
<b>Heizung</b>								MWh
<b>Wasser</b>					1			m <sup>3</sup>

### Kosten (absolut)



	2014	2015	2016	2017	2018	2019	2020	
<b>Strom</b>	1.270	1.276	1.043	1.085	0	0	0	€/a
<b>Heizung</b>	0	0	0	0	0	0	0	€/a
<b>Wasser</b>	0	0	0	0	0	0	0	€/a
<b>Summe</b>	1.270	1.276	1.043	1.085	1	0	0	€/a

Verbrauchsdaten in der letzten Abrechnungsperiode sind nicht immer vollständig.  
Die periodische Zuordnung der Verbrauchsdaten für Heizöl, Pellets und Flüssiggas erfolgt anteilig auf Basis der Rechnungsdaten.

\* Wetterstation Flughafen Frankfurt am Main, 1991-2010

Quelle: <https://energiemanagement.stadt-frankfurt.de/>

## Verbrauchswerte und Kosten aus EVU-Rechnungen

<b>Gebäude</b>	Stadtentwässerungsamt Pumpwerk		<b>Bauherrenamt</b>	68.1	<b>Dez</b>	6
<b>Straße, Nr.</b>	In den Biegen	0	<b>Stadtbezirk</b>	660	<b>OBZ</b>	14
<b>Nutzung</b>	Gebäude für Produktion, Werkstätten und Lagergebäude		<b>Bauwerkzuordnung</b>	7000		

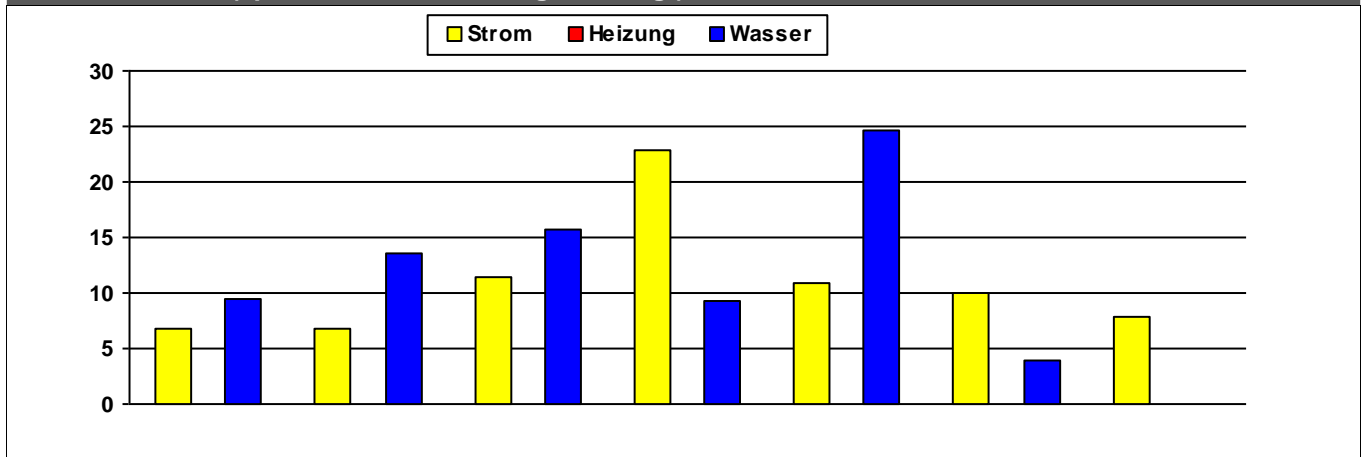
### Nettoraumfläche (beheizt)

	2014	2015	2016	2017	2018	2019	2020	
<b>NRF (beh.)</b>	0	0	0	0	0	0	0	m <sup>2</sup>

### Witterungskorrekturfaktoren\*: (> 1: warmes Jahr, < 1: kaltes Jahr)

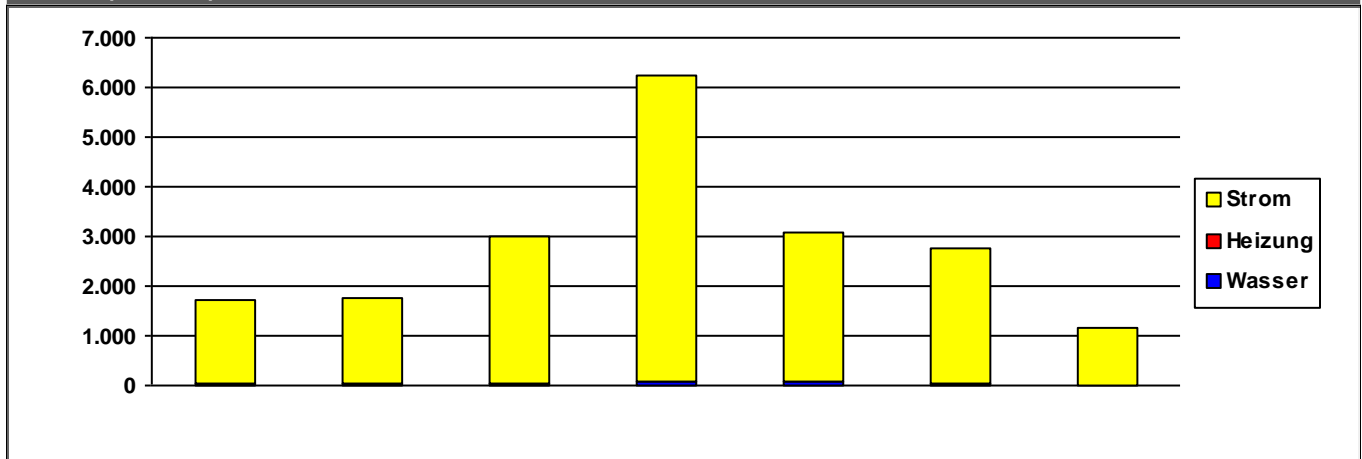
	2014	2015	2016	2017	2018	2019	2020
<b>Heizung</b>	1,21	1,06	1,02	1,03	1,15	1,08	1,15

### Verbrauchswerte (spezifisch und witterungsbereinigt)



	2014	2015	2016	2017	2018	2019	2020	
<b>Strom</b>	7	7	11	23	11	10	8	MWh
<b>Heizung</b>								MWh
<b>Wasser</b>	9	14	16	9	25	4		m <sup>3</sup>

### Kosten (absolut)



	2014	2015	2016	2017	2018	2019	2020	
<b>Strom</b>	1.695	1.704	2.943	6.166	2.982	2.735	1.149	€/a
<b>Heizung</b>	0	0	0	0	0	0	0	€/a
<b>Wasser</b>	42	50	56	67	90	22	0	€/a
<b>Summe</b>	1.737	1.754	3.000	6.233	3.073	2.756	1.149	€/a

Verbrauchsdaten in der letzten Abrechnungsperiode sind nicht immer vollständig.

Die periodische Zuordnung der Verbrauchsdaten für Heizöl, Pellets und Flüssiggas erfolgt anteilig auf Basis der Rechnungsdaten.

\* Wetterstation Flughafen Frankfurt am Main, 1991-2010

Quelle: <https://energiemanagement.stadt-frankfurt.de/>