

Verbrauchswerte und Kosten aus EVU-Rechnungen

Gebäude	Stadtbücherei		Bauherrenamt	44.1	Dez	11
Straße, Nr.	Dreieichstraße	59	Stadtbezirk	331	OBZ	5
Nutzung	Bibliotheksgebäude		Bauwerkzuordnung	9130		

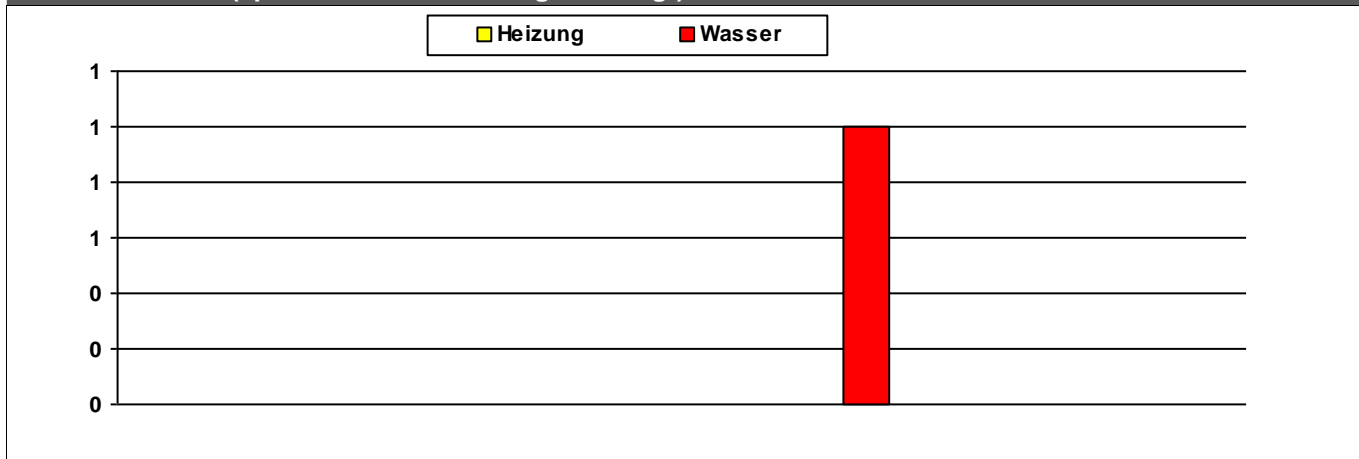
Nettoraumfläche (beheizt)

	2014	2015	2016	2017	2018	2019	2020	
NRF (beh.)	0	0	0	0	0	0	0	m ²

Witterungskorrekturfaktoren*: (> 1: warmes Jahr, < 1: kaltes Jahr)

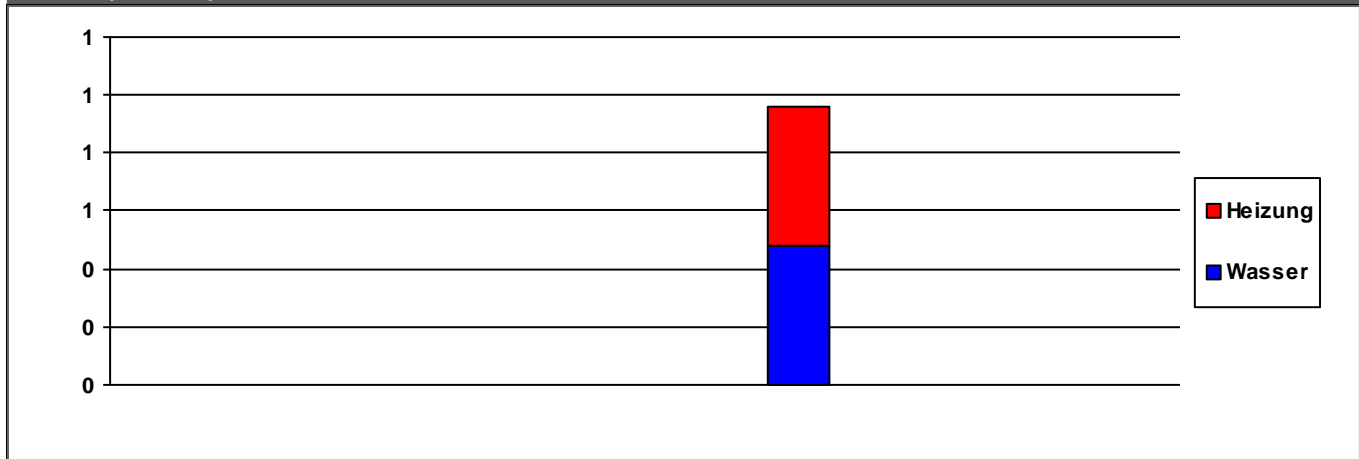
	2014	2015	2016	2017	2018	2019	2020
Heizung	1,21	1,06	1,02	1,03	1,15	1,08	1,15

Verbrauchswerte (spezifisch und witterungsbereinigt)



	2014	2015	2016	2017	2018	2019	2020	
Heizung								MWh
Wasser					1			m ³

Kosten (absolut)



	2014	2015	2016	2017	2018	2019	2020	
Heizung	0	0	0	0	0	0	0	€/a
Wasser	0	0	0	0	0	0	0	€/a
Summe	0	0	0	0	1	0	0	€/a

Verbrauchsdaten in der letzten Abrechnungsperiode sind nicht immer vollständig.
Die periodische Zuordnung der Verbrauchsdaten für Heizöl, Pellets und Flüssiggas erfolgt anteilig auf Basis der Rechnungsdaten.
* Wetterstation Flughafen Frankfurt am Main, 1991-2010

Verbrauchswerte und Kosten aus EVU-Rechnungen

Gebäude	Stadtbücherei und Frauenreferat			Bauherrenamt	44.1	Dez	11
Straße, Nr.	Hasengasse	4		Stadtbezirk	10	OBZ	1
Nutzung	Bibliotheksgebäude			Bauwerkzuordnung	9130		

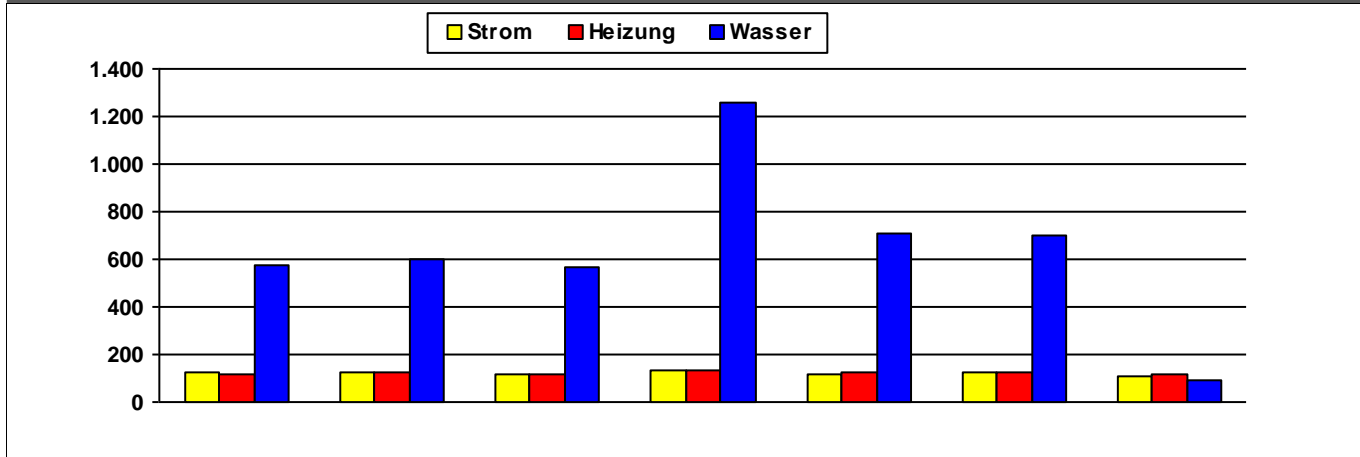
Nettoraumfläche (beheizt)

	2014	2015	2016	2017	2018	2019	2020	
NRF (beh.)	5.885	5.885	5.885	5.885	5.885	5.885	5.885	m ²

Witterungskorrekturfaktoren*: (> 1: warmes Jahr, < 1: kaltes Jahr)

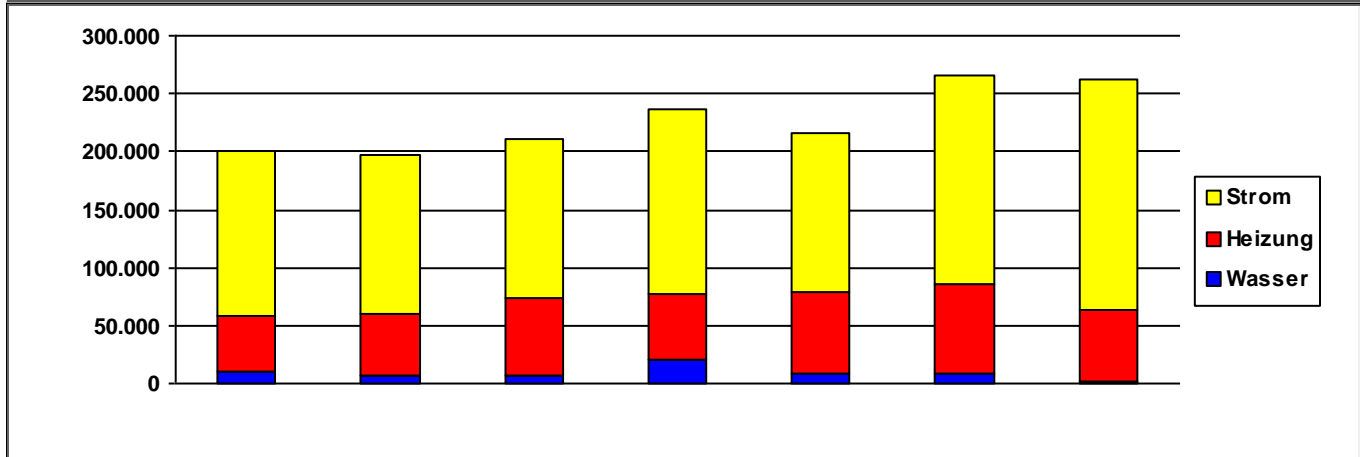
	2014	2015	2016	2017	2018	2019	2020
Heizung	1,21	1,06	1,02	1,03	1,15	1,08	1,15

Verbrauchswerte (spezifisch und witterungsbereinigt)



	2014	2015	2016	2017	2018	2019	2020	
Strom	126	124	119	132	114	121	107	kWh/m²a
Heizung	114	124	121	134	128	125	117	kWh/m²a
Wasser	576	596	570	1.258	705	697	93	l/m²a

Kosten (absolut)



	2014	2015	2016	2017	2018	2019	2020	
Strom	141.544	136.353	137.045	158.245	137.972	180.149	198.875	€/a
Heizung	47.525	54.082	67.724	56.582	70.427	76.143	61.817	€/a
Wasser	10.888	6.184	6.328	21.207	8.195	9.002	1.685	€/a
Summe	199.957	196.620	211.098	236.034	216.594	265.294	262.377	€/a

Verbrauchsdaten in der letzten Abrechnungsperiode sind nicht immer vollständig.
Die periodische Zuordnung der Verbrauchsdaten für Heizöl, Pellets und Flüssiggas erfolgt anteilig auf Basis der Rechnungsdaten.

* Wetterstation Flughafen Frankfurt am Main, 1991-2010

Quelle: <https://energiemanagement.stadt-frankfurt.de/>

Verbrauchswerte und Kosten aus EVU-Rechnungen

Gebäude	Stadtteilbibliothek Rödelheim		Bauherrenamt	44.1	Dez	11
Straße, Nr.	Radilostraße	17	Stadtbezirk	402	OBZ	7
Nutzung	Bibliotheksgebäude		Bauwerkzuordnung	9130		

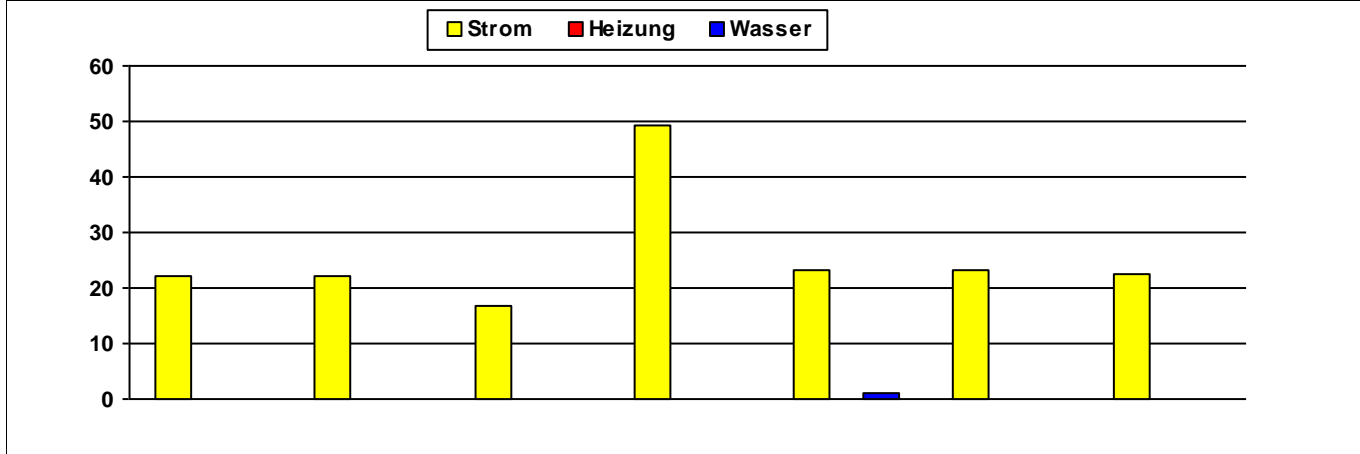
Nettoraumfläche (beheizt)

	2014	2015	2016	2017	2018	2019	2020	
NRF (beh.)	0	0	0	0	0	0	0	m ²

Witterungskorrekturfaktoren*: (> 1: warmes Jahr, < 1: kaltes Jahr)

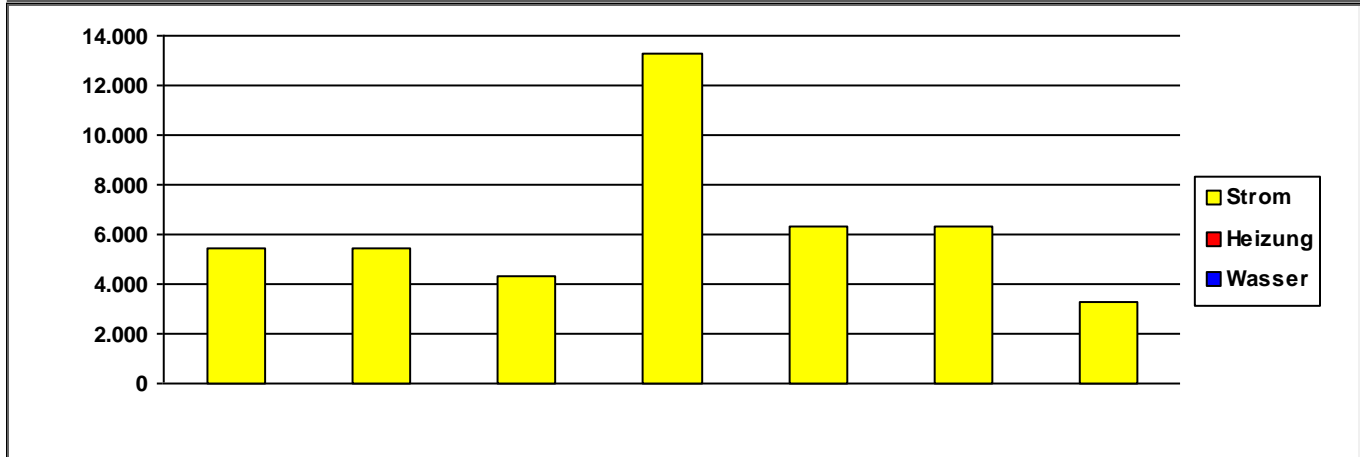
	2014	2015	2016	2017	2018	2019	2020
Heizung	1,21	1,06	1,02	1,03	1,15	1,08	1,15

Verbrauchswerte (spezifisch und witterungsbereinigt)



	2014	2015	2016	2017	2018	2019	2020	
Strom	22	22	17	49	23	23	23	MWh
Heizung								MWh
Wasser					1			m ³

Kosten (absolut)



	2014	2015	2016	2017	2018	2019	2020	
Strom	5.438	5.468	4.299	13.264	6.332	6.289	3.265	€/a
Heizung	0	0	0	0	0	0	0	€/a
Wasser	0	0	0	0	0	0	0	€/a
Summe	5.438	5.468	4.299	13.264	6.333	6.289	3.265	€/a

Verbrauchsdaten in der letzten Abrechnungsperiode sind nicht immer vollständig.

Die periodische Zuordnung der Verbrauchsdaten für Heizöl, Pellets und Flüssiggas erfolgt anteilig auf Basis der Rechnungsdaten.

* Wetterstation Flughafen Frankfurt am Main, 1991-2010

Quelle: <https://energiemanagement.stadt-frankfurt.de/>

Verbrauchswerte und Kosten aus EVU-Rechnungen

Gebäude	Stadtteilbibliothek Sossenheim		Bauherrenamt	44.1	Dez	11
Straße, Nr.	Alt Sossenheim	54	Stadtbezirk	631	OBZ	6
Nutzung	Bibliotheksgebäude		Bauwerkzuordnung	9130		

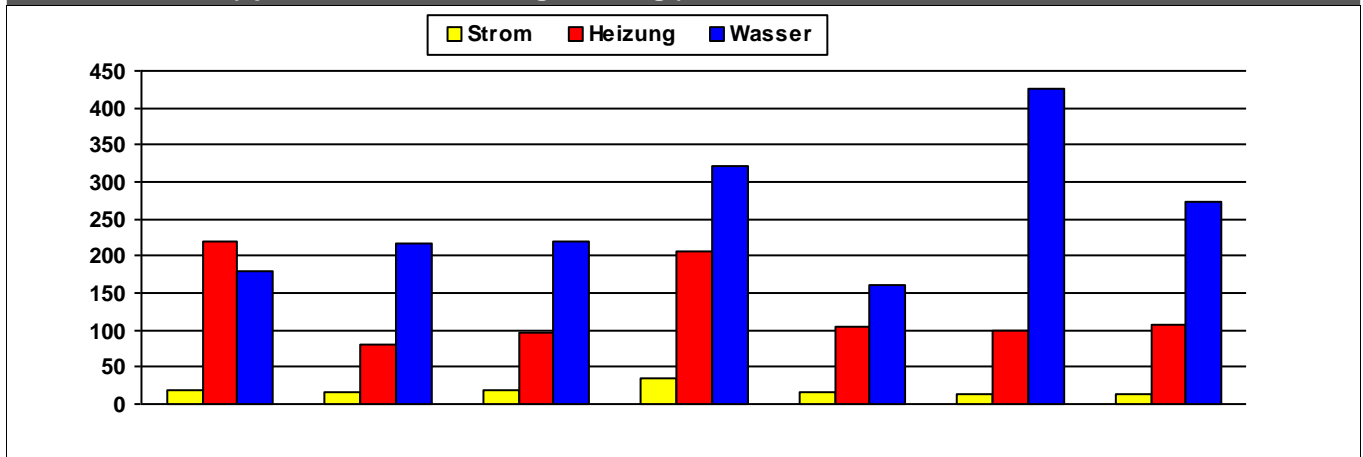
Nettoraumfläche (beheizt)

	2014	2015	2016	2017	2018	2019	2020	
NRF (beh.)	0	0	0	0	0	0	0	m ²

Witterungskorrekturfaktoren*: (> 1: warmes Jahr, < 1: kaltes Jahr)

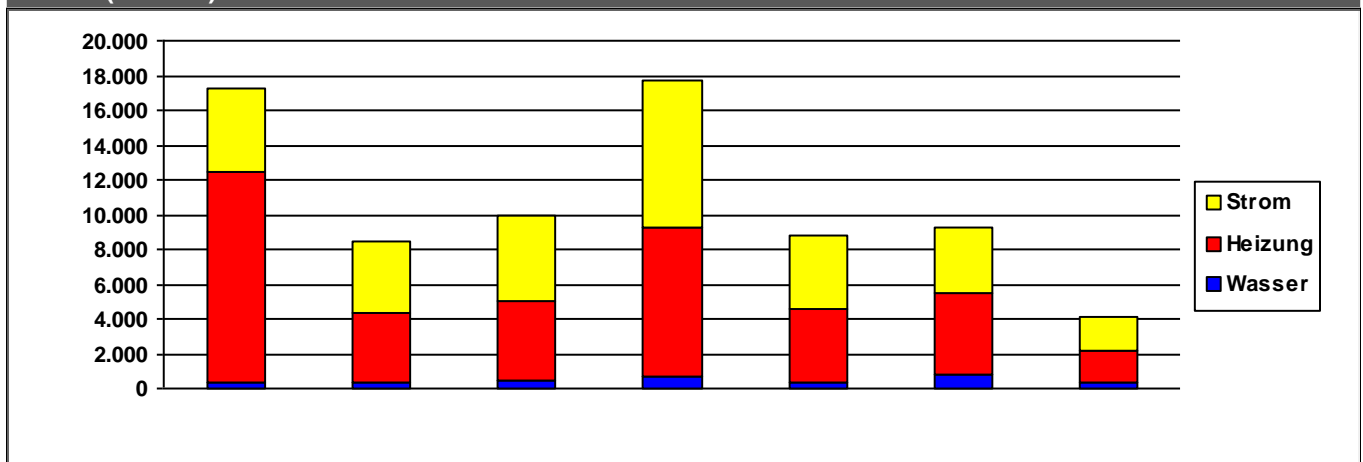
	2014	2015	2016	2017	2018	2019	2020
Heizung	1,21	1,06	1,02	1,03	1,15	1,08	1,15

Verbrauchswerte (spezifisch und witterungsbereinigt)



	2014	2015	2016	2017	2018	2019	2020	
Strom	19	17	20	35	17	14	13	MWh
Heizung	219	79	96	205	104	99	108	MWh
Wasser	178	216	219	322	161	425	273	m ³

Kosten (absolut)



	2014	2015	2016	2017	2018	2019	2020	
Strom	4.779	4.074	4.873	8.467	4.271	3.730	1.986	€/a
Heizung	12.096	3.980	4.627	8.615	4.243	4.625	1.860	€/a
Wasser	335	381	412	639	334	855	291	€/a
Summe	17.209	8.435	9.912	17.721	8.849	9.210	4.137	€/a

Verbrauchsdaten in der letzten Abrechnungsperiode sind nicht immer vollständig.

Die periodische Zuordnung der Verbrauchsdaten für Heizöl, Pellets und Flüssiggas erfolgt anteilig auf Basis der Rechnungsdaten.

* Wetterstation Flughafen Frankfurt am Main, 1991-2010

Quelle: <https://energiemanagement.stadt-frankfurt.de/>

Verbrauchswerte und Kosten aus EVU-Rechnungen

Gebäude	Stadtteilbücherei		Bauherrenamt	44.1	Dez	11
Straße, Nr.	Leipziger Straße	13	Stadtbezirk	350	OBZ	2
Nutzung	Bibliotheksgebäude		Bauwerkzuordnung	9130		

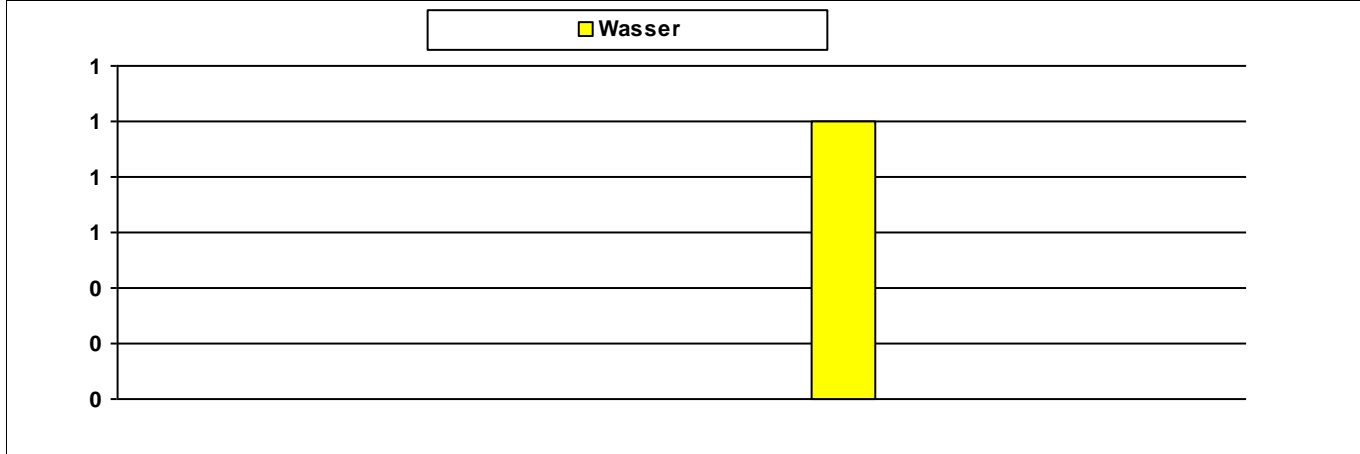
Nettoraumfläche (beheizt)

	2014	2015	2016	2017	2018	2019	2020	
NRF (beh.)	0	0	0	0	0	0	0	m ²

Witterungskorrekturfaktoren*: (> 1: warmes Jahr, < 1: kaltes Jahr)

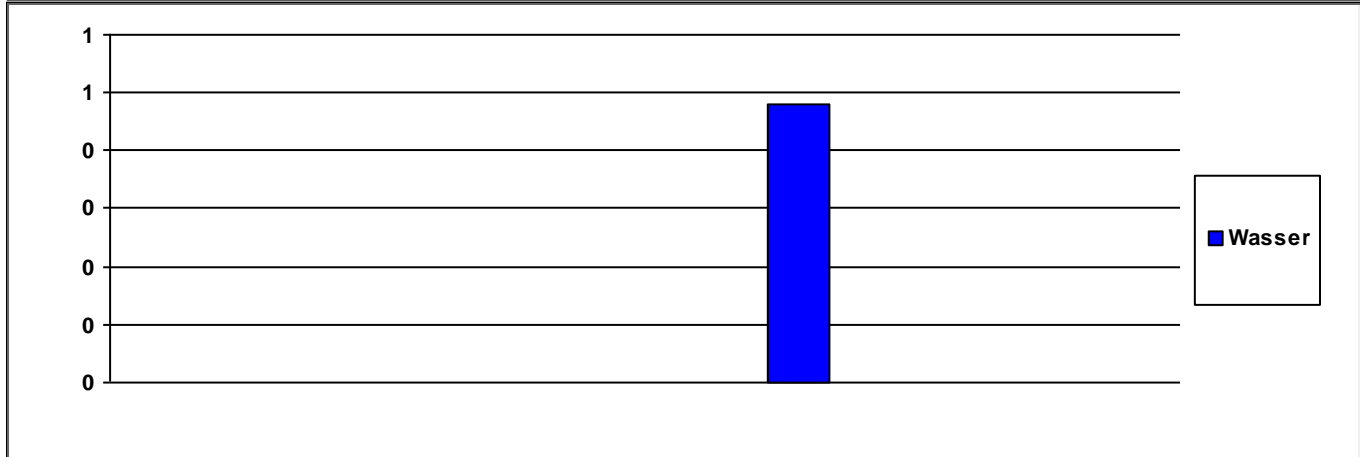
	2014	2015	2016	2017	2018	2019	2020
Heizung	1,21	1,06	1,02	1,03	1,15	1,08	1,15

Verbrauchswerte (spezifisch und witterungsbereinigt)



	2014	2015	2016	2017	2018	2019	2020	
Wasser					1			m ³

Kosten (absolut)



	2014	2015	2016	2017	2018	2019	2020	
Wasser	0	0	0	0	0	0	0	€/a

Summe	0	0	0	0	0	0	0	€/a
--------------	---	---	---	---	---	---	---	-----

Verbrauchsdaten in der letzten Abrechnungsperiode sind nicht immer vollständig.

Die periodische Zuordnung der Verbrauchsdaten für Heizöl, Pellets und Flüssiggas erfolgt anteilig auf Basis der Rechnungsdaten.

* Wetterstation Flughafen Frankfurt am Main, 1991-2010

Quelle: <https://energiemanagement.stadt-frankfurt.de/>