

Verbrauchswerte und Kosten aus EVU-Rechnungen

Gebäude	Saalbau Bornheim		Bauherrenamt	92P	Dez	7
Straße, Nr.	Arnsburger Straße	24	Stadtbezirk	252	OBZ	4
Nutzung	Bürgerhäuser		Bauwerkzuordnung	9151		

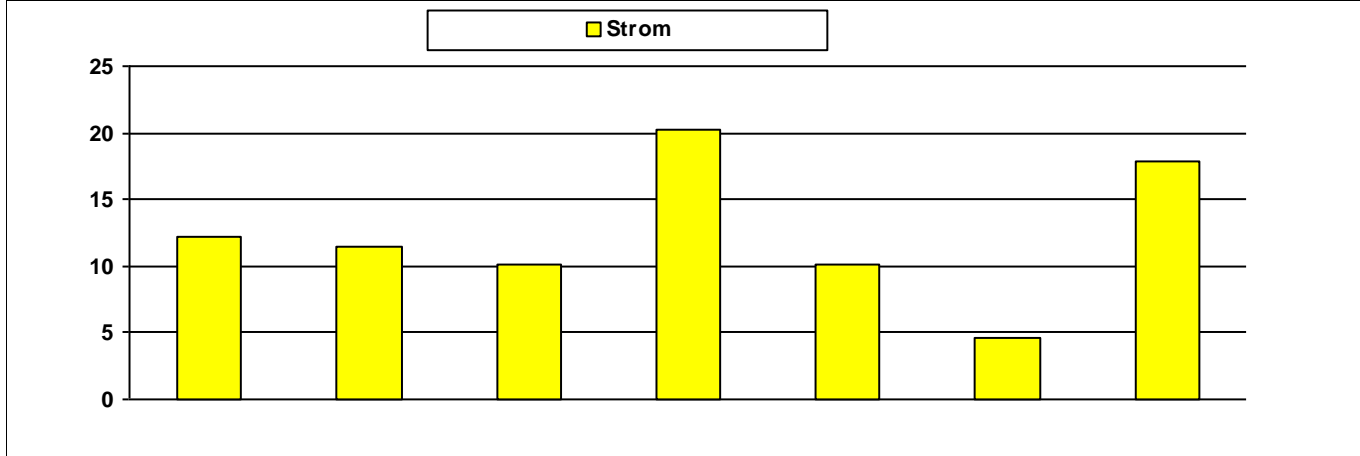
Nettoraumfläche (beheizt)

	2014	2015	2016	2017	2018	2019	2020	
NRF (beh.)	4.269	4.269	4.269	4.269	4.269	4.269	4.269	m ²

Witterungskorrekturfaktoren*: (> 1: warmes Jahr, < 1: kaltes Jahr)

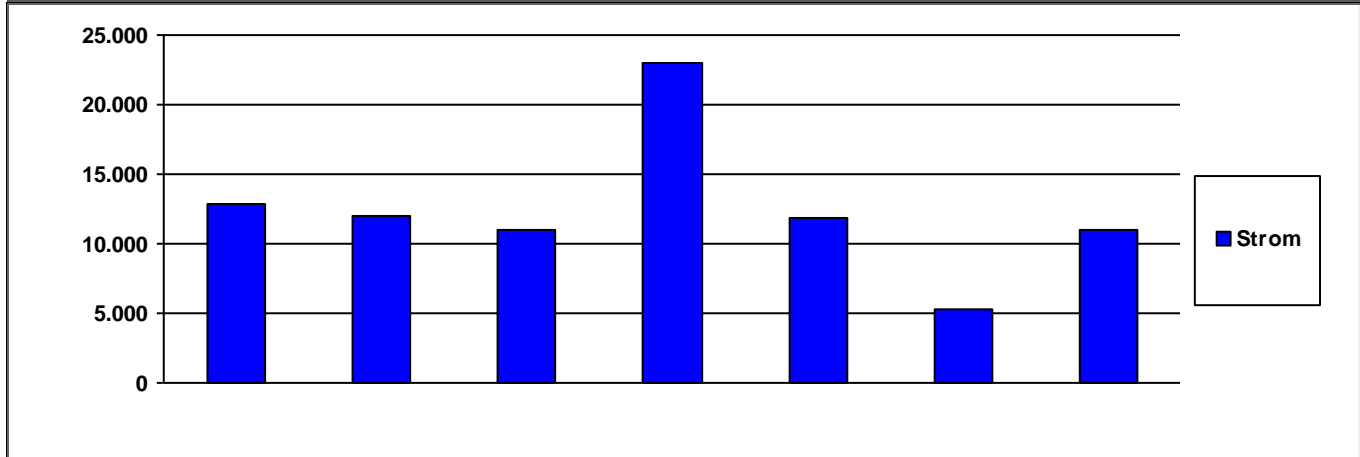
	2014	2015	2016	2017	2018	2019	2020
Heizung	1,21	1,06	1,02	1,03	1,15	1,08	1,15

Verbrauchswerte (spezifisch und witterungsbereinigt)



	2014	2015	2016	2017	2018	2019	2020	
Strom	12	12	10	20	10	5	18	kWh/m²a

Kosten (absolut)



	2014	2015	2016	2017	2018	2019	2020	
Strom	12.812	12.003	10.968	23.044	11.798	5.351	10.970	€/a

	2014	2015	2016	2017	2018	2019	2020	
Summe	12.812	12.003	10.968	23.044	11.798	5.351	10.970	€/a

Verbrauchsdaten in der letzten Abrechnungsperiode sind nicht immer vollständig.

Die periodische Zuordnung der Verbrauchsdaten für Heizöl, Pellets und Flüssiggas erfolgt anteilig auf Basis der Rechnungsdaten.

* Wetterstation Flughafen Frankfurt am Main, 1991-2010

Quelle: <https://energiemanagement.stadt-frankfurt.de/>

Verbrauchswerte und Kosten aus EVU-Rechnungen

Gebäude	Saalbau Depot Oberrad		Bauherrenamt	92P	Dez	7
Straße, Nr.	Offenbacher Landstraße	357	Stadtbezirk		OBZ	
Nutzung	Bürgerhäuser		Bauwerkzuordnung	9151		

Nettoraumfläche (beheizt)

--	--	--	--	--	--	--

Witterungskorrekturfaktoren*: (> 1: warmes Jahr, < 1: kaltes Jahr)

	2014	2015	2016	2017	2018	2019	2020
Heizung	1,21	1,06	1,02	1,03	1,15	1,08	1,15

Verbrauchswerte (spezifisch und witterungsbereinigt)

--	--	--	--	--	--	--

--	--	--	--	--	--	--

Kosten (absolut)

--	--	--	--	--	--	--

--	--	--	--	--	--	--

Verbrauchsdaten in der letzten Abrechnungsperiode sind nicht immer vollständig.
Die periodische Zuordnung der Verbrauchsdaten für Heizöl, Pellets und Flüssiggas erfolgt anteilig auf Basis der Rechnungsdaten.
* Wetterstation Flughafen Frankfurt am Main, 1991-2010
Quelle: <https://energiemanagement.stadt-frankfurt.de/>

Verbrauchswerte und Kosten aus EVU-Rechnungen

Gebäude	Saalbau Geschäftsstelle		Bauherrenamt	92P	Dez	7
Straße, Nr.	Eschersheimer Landstraße	23	Stadtbezirk		OBZ	
Nutzung	Verwaltungsgebäude mit normaler technischer Ausstattung		Bauwerkzuordnung	1310		

Nettoraumfläche (beheizt)

--	--	--	--	--	--	--

Witterungskorrekturfaktoren*: (> 1: warmes Jahr, < 1: kaltes Jahr)

	2014	2015	2016	2017	2018	2019	2020
Heizung	1,21	1,06	1,02	1,03	1,15	1,08	1,15

Verbrauchswerte (spezifisch und witterungsbereinigt)

--	--	--	--	--	--	--

--	--	--	--	--	--	--

Kosten (absolut)

--	--	--	--	--	--	--

--	--	--	--	--	--	--

Verbrauchsdaten in der letzten Abrechnungsperiode sind nicht immer vollständig.
Die periodische Zuordnung der Verbrauchsdaten für Heizöl, Pellets und Flüssiggas erfolgt anteilig auf Basis der Rechnungsdaten.
* Wetterstation Flughafen Frankfurt am Main, 1991-2010
Quelle: <https://energiemanagement.stadt-frankfurt.de/>

Verbrauchswerte und Kosten aus EVU-Rechnungen

Gebäude	Saalbau Goldstein		Bauherrenamt	92P	Dez	7
Straße, Nr.	Goldsteinstraße	314	Stadtbezirk		OBZ	
Nutzung	Bürgerhäuser		Bauwerkzuordnung	9151		

Nettoraumfläche (beheizt)

--	--	--	--	--	--	--

Witterungskorrekturfaktoren*: (> 1: warmes Jahr, < 1: kaltes Jahr)

	2014	2015	2016	2017	2018	2019	2020
Heizung	1,21	1,06	1,02	1,03	1,15	1,08	1,15

Verbrauchswerte (spezifisch und witterungsbereinigt)

--	--	--	--	--	--	--

--	--	--	--	--	--	--

Kosten (absolut)

--	--	--	--	--	--	--

--	--	--	--	--	--	--

Verbrauchsdaten in der letzten Abrechnungsperiode sind nicht immer vollständig.
Die periodische Zuordnung der Verbrauchsdaten für Heizöl, Pellets und Flüssiggas erfolgt anteilig auf Basis der Rechnungsdaten.
* Wetterstation Flughafen Frankfurt am Main, 1991-2010
Quelle: <https://energiemanagement.stadt-frankfurt.de/>

Verbrauchswerte und Kosten aus EVU-Rechnungen

Gebäude	Saalbau Griesheim		Bauherrenamt	92P	Dez	7
Straße, Nr.	Schwarzerlenweg	57	Stadtbezirk	542	OBZ	6
Nutzung	Bürgerhäuser		Bauwerkzuordnung	9151		

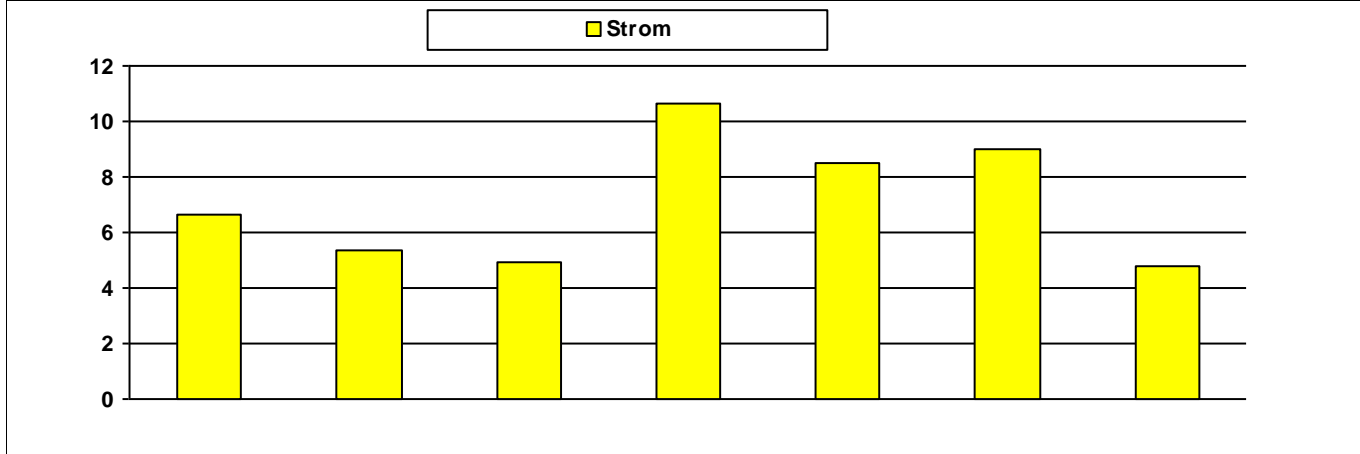
Nettoraumfläche (beheizt)

	2014	2015	2016	2017	2018	2019	2020	
NRF (beh.)	4.252	4.252	4.252	4.252	4.252	4.252	4.252	m ²

Witterungskorrekturfaktoren*: (> 1: warmes Jahr, < 1: kaltes Jahr)

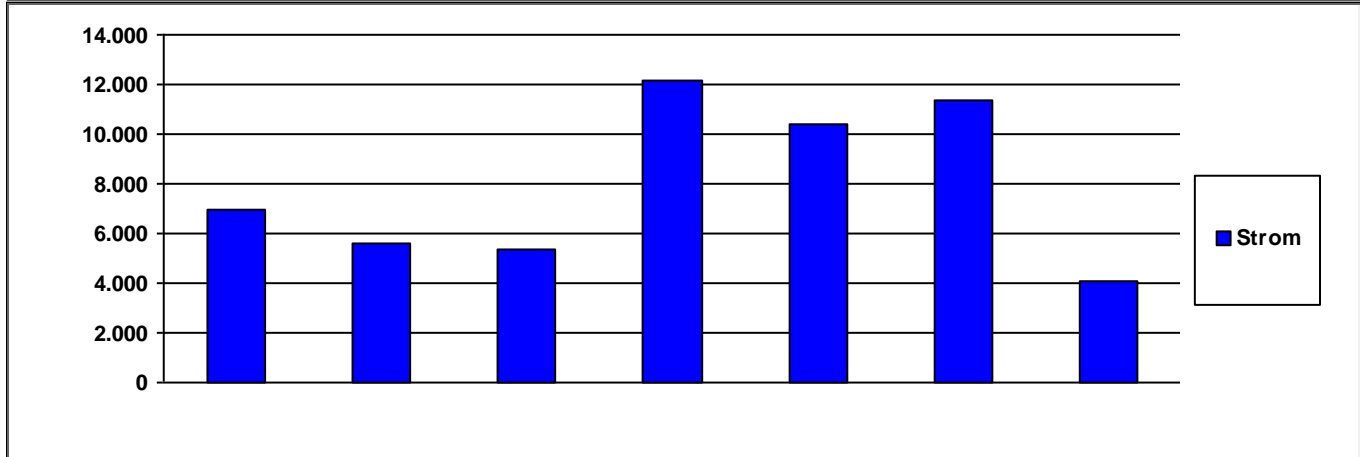
	2014	2015	2016	2017	2018	2019	2020
Heizung	1,21	1,06	1,02	1,03	1,15	1,08	1,15

Verbrauchswerte (spezifisch und witterungsbereinigt)



	2014	2015	2016	2017	2018	2019	2020	
Strom	7	5	5	11	8	9	5	kWh/m ² a

Kosten (absolut)



	2014	2015	2016	2017	2018	2019	2020	
Strom	6.931	5.612	5.358	12.131	10.408	11.367	4.106	€/a

	2014	2015	2016	2017	2018	2019	2020	
Summe	6.931	5.612	5.358	12.131	10.408	11.367	4.106	€/a

Verbrauchsdaten in der letzten Abrechnungsperiode sind nicht immer vollständig.

Die periodische Zuordnung der Verbrauchsdaten für Heizöl, Pellets und Flüssiggas erfolgt anteilig auf Basis der Rechnungsdaten.

* Wetterstation Flughafen Frankfurt am Main, 1991-2010

Quelle: <https://energiemanagement.stadt-frankfurt.de/>

Verbrauchswerte und Kosten aus EVU-Rechnungen

Gebäude	Saalbau Gutleut		Bauherrenamt	92P	Dez	7
Straße, Nr.	Rottweiler Straße	32	Stadtbezirk		OBZ	
Nutzung	Bürgerhäuser		Bauwerkzuordnung	9151		

Nettoraumfläche (beheizt)

--	--	--	--	--	--	--

Witterungskorrekturfaktoren*: (> 1: warmes Jahr, < 1: kaltes Jahr)

	2014	2015	2016	2017	2018	2019	2020
Heizung	1,21	1,06	1,02	1,03	1,15	1,08	1,15

Verbrauchswerte (spezifisch und witterungsbereinigt)

--	--	--	--	--	--	--

--	--	--	--	--	--	--

Kosten (absolut)

--	--	--	--	--	--	--

--	--	--	--	--	--	--

Verbrauchsdaten in der letzten Abrechnungsperiode sind nicht immer vollständig.
Die periodische Zuordnung der Verbrauchsdaten für Heizöl, Pellets und Flüssiggas erfolgt anteilig auf Basis der Rechnungsdaten.
* Wetterstation Flughafen Frankfurt am Main, 1991-2010
Quelle: <https://energiemanagement.stadt-frankfurt.de/>

Verbrauchswerte und Kosten aus EVU-Rechnungen

Gebäude	Saalbau mit Jugendhaus Südbahnhof		Bauherrenamt	92P	Dez	7
Straße, Nr.	Hedderichstraße	51	Stadtbezirk	324	OBZ	5
Nutzung	Bürgerhäuser		Bauwerkzuordnung	9151		

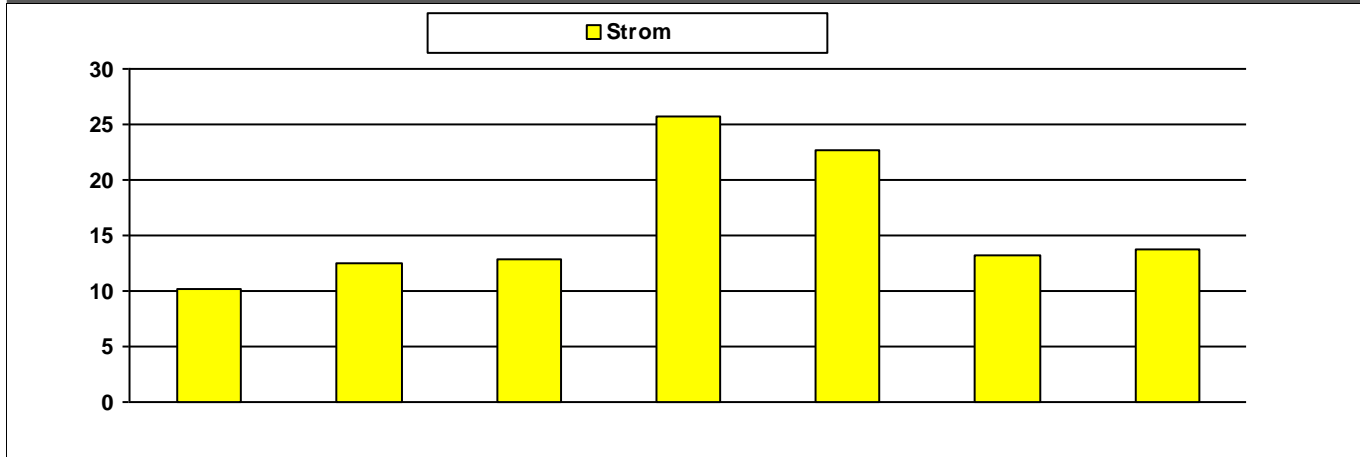
Nettoraumfläche (beheizt)

	2014	2015	2016	2017	2018	2019	2020	
NRF (beh.)	3.683	3.683	3.683	3.683	3.683	3.683	3.683	m ²

Witterungskorrekturfaktoren*: (> 1: warmes Jahr, < 1: kaltes Jahr)

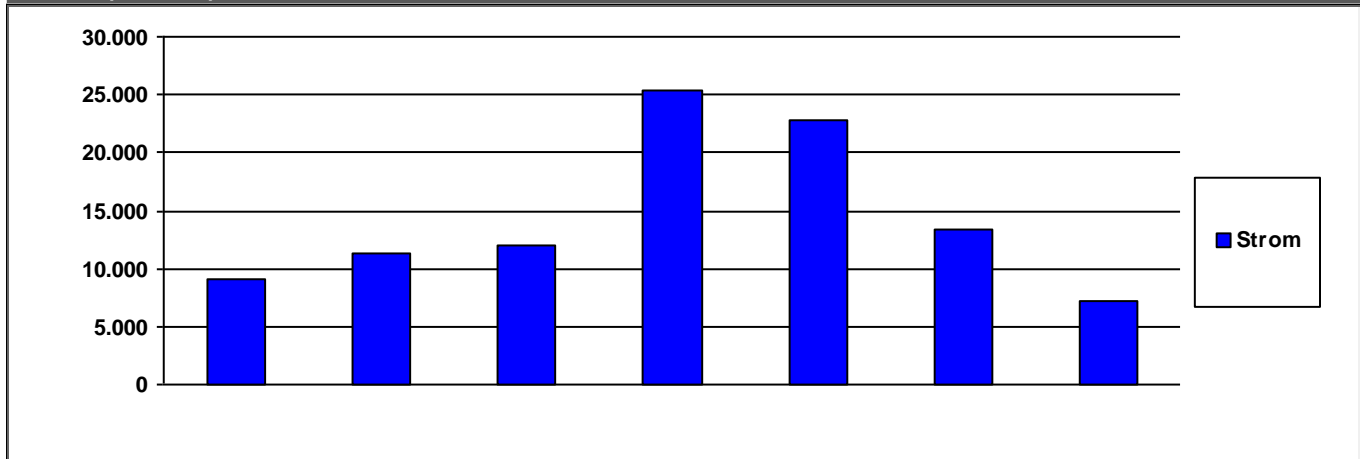
	2014	2015	2016	2017	2018	2019	2020
Heizung	1,21	1,06	1,02	1,03	1,15	1,08	1,15

Verbrauchswerte (spezifisch und witterungsbereinigt)



	2014	2015	2016	2017	2018	2019	2020	
Strom	10	13	13	26	23	13	14	kWh/m²a

Kosten (absolut)



	2014	2015	2016	2017	2018	2019	2020	
Strom	9.166	11.366	12.058	25.332	22.787	13.416	7.148	€/a

	2014	2015	2016	2017	2018	2019	2020	
Summe	9.166	11.366	12.058	25.332	22.787	13.416	7.148	€/a

Verbrauchsdaten in der letzten Abrechnungsperiode sind nicht immer vollständig.

Die periodische Zuordnung der Verbrauchsdaten für Heizöl, Pellets und Flüssiggas erfolgt anteilig auf Basis der Rechnungsdaten.

* Wetterstation Flughafen Frankfurt am Main, 1991-2010

Quelle: <https://energiemanagement.stadt-frankfurt.de/>

Verbrauchswerte und Kosten aus EVU-Rechnungen

Gebäude	Saalbau Nidda und Kinderzentrum Im Storchenhain (KiZ 69)		Bauherrenamt	92P	Dez	7
Straße, Nr.	Harheimer Weg	18	Stadtbezirk	491	OBZ	10
Nutzung	Bürgerhäuser		Bauwerkzuordnung	9151		

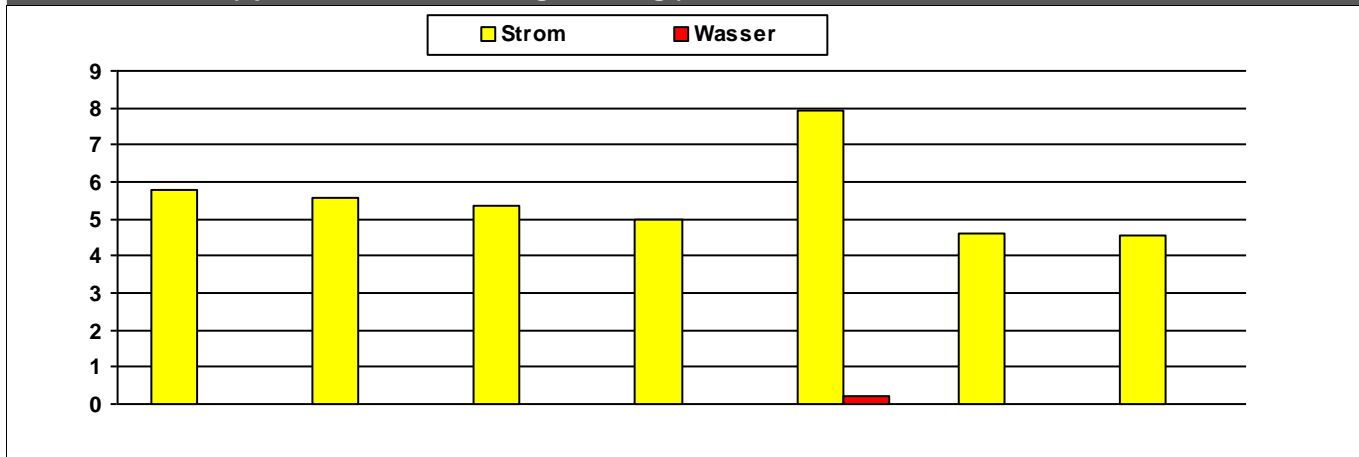
Nettoraumfläche (beheizt)

	2014	2015	2016	2017	2018	2019	2020	
NRF (beh.)	4.565	4.565	4.565	4.565	4.565	4.565	4.565	m ²

Witterungskorrekturfaktoren*: (> 1: warmes Jahr, < 1: kaltes Jahr)

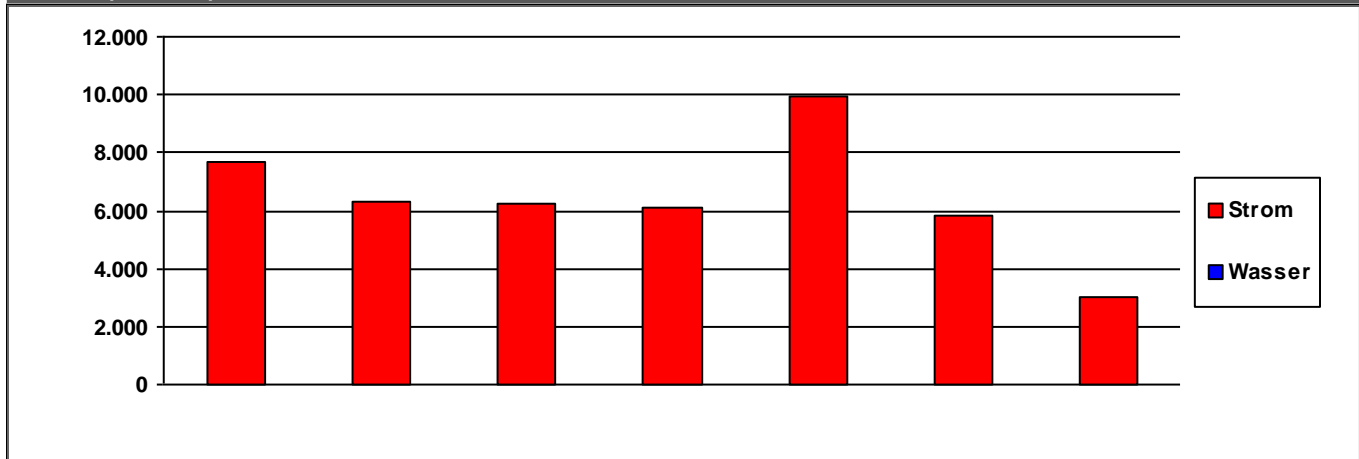
	2014	2015	2016	2017	2018	2019	2020
Heizung	1,21	1,06	1,02	1,03	1,15	1,08	1,15

Verbrauchswerte (spezifisch und witterungsbereinigt)



	2014	2015	2016	2017	2018	2019	2020	
Strom	6	6	5	5	8	5	5	kWh/m²a
Wasser								l/m²a

Kosten (absolut)



	2014	2015	2016	2017	2018	2019	2020	
Strom	7.656	6.342	6.273	6.099	9.920	5.858	3.000	€/a
Wasser	0	0	0	0	0	0	0	€/a
Summe	7.656	6.342	6.273	6.099	9.920	5.858	3.000	€/a

Verbrauchsdaten in der letzten Abrechnungsperiode sind nicht immer vollständig.

Die periodische Zuordnung der Verbrauchsdaten für Heizöl, Pellets und Flüssiggas erfolgt anteilig auf Basis der Rechnungsdaten.

* Wetterstation Flughafen Frankfurt am Main, 1991-2010

Quelle: <https://energiemanagement.stadt-frankfurt.de/>

Verbrauchswerte und Kosten aus EVU-Rechnungen

Gebäude	Saalbau Nied		Bauherrenamt	92P	Dez	7
Straße, Nr.	Heinrich-Stahl-Straße	3	Stadtbezirk	561	OBZ	6
Nutzung	Bürgerhäuser		Bauwerkzuordnung	9151		

Nettoraumfläche (beheizt)

--	--	--	--	--	--	--

Witterungskorrekturfaktoren*: (> 1: warmes Jahr, < 1: kaltes Jahr)

	2014	2015	2016	2017	2018	2019	2020
Heizung	1,21	1,06	1,02	1,03	1,15	1,08	1,15

Verbrauchswerte (spezifisch und witterungsbereinigt)

--	--	--	--	--	--	--

--	--	--	--	--	--	--

Kosten (absolut)

--	--	--	--	--	--	--

--	--	--	--	--	--	--

Verbrauchsdaten in der letzten Abrechnungsperiode sind nicht immer vollständig.
Die periodische Zuordnung der Verbrauchsdaten für Heizöl, Pellets und Flüssiggas erfolgt anteilig auf Basis der Rechnungsdaten.
* Wetterstation Flughafen Frankfurt am Main, 1991-2010
Quelle: <https://energiemanagement.stadt-frankfurt.de/>

Verbrauchswerte und Kosten aus EVU-Rechnungen

Gebäude	Saalbau Niederrad		Bauherrenamt	92P	Dez	7
Straße, Nr.	Goldsteinstraße	33	Stadtbezirk	372	OBZ	5
Nutzung	Bürgerhäuser		Bauwerkzuordnung	9151		

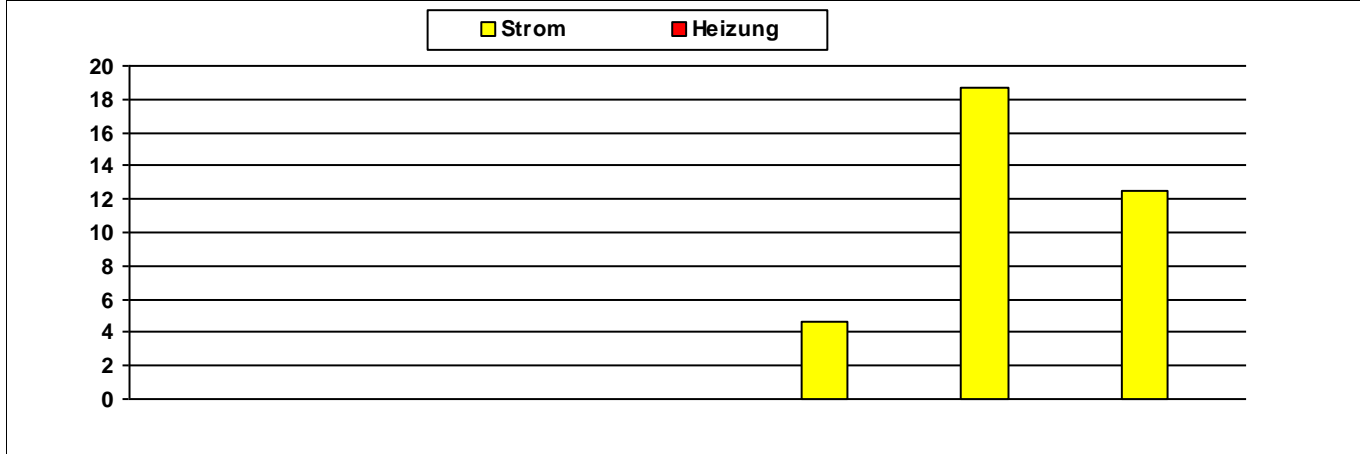
Nettoraumfläche (beheizt)

	2014	2015	2016	2017	2018	2019	2020	
NRF (beh.)	0	0	0	0	0	0	0	m ²

Witterungskorrekturfaktoren*: (> 1: warmes Jahr, < 1: kaltes Jahr)

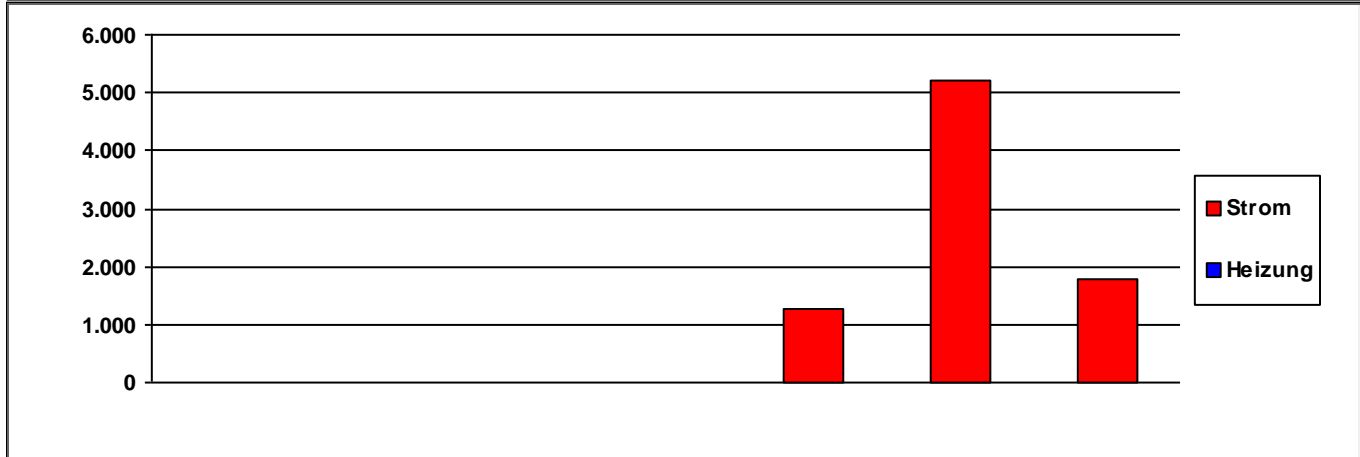
	2014	2015	2016	2017	2018	2019	2020
Heizung	1,21	1,06	1,02	1,03	1,15	1,08	1,15

Verbrauchswerte (spezifisch und witterungsbereinigt)



	2014	2015	2016	2017	2018	2019	2020	
Strom					5	19	12	MWh
Heizung								MWh

Kosten (absolut)



	2014	2015	2016	2017	2018	2019	2020	
Strom	0	0	0	12	1.274	5.197	1.792	€/a
Heizung	0	0	0	0	0	0	0	€/a
Summe	0	0	0	12	1.274	5.197	1.792	€/a

Verbrauchsdaten in der letzten Abrechnungsperiode sind nicht immer vollständig.

Die periodische Zuordnung der Verbrauchsdaten für Heizöl, Pellets und Flüssiggas erfolgt anteilig auf Basis der Rechnungsdaten.

* Wetterstation Flughafen Frankfurt am Main, 1991-2010

Quelle: <https://energiemanagement.stadt-frankfurt.de/>

Verbrauchswerte und Kosten aus EVU-Rechnungen

Gebäude	Saalbau Stadthalle Bergen		Bauherrenamt	92P	Dez	7
Straße, Nr.	Marktstraße	15	Stadtbezirk		OBZ	
Nutzung	Bürgerhäuser		Bauwerkzuordnung	9151		

Nettoraumfläche (beheizt)

--	--	--	--	--	--	--

Witterungskorrekturfaktoren*: (> 1: warmes Jahr, < 1: kaltes Jahr)

	2014	2015	2016	2017	2018	2019	2020
Heizung	1,21	1,06	1,02	1,03	1,15	1,08	1,15

Verbrauchswerte (spezifisch und witterungsbereinigt)

--	--	--	--	--	--	--

--	--	--	--	--	--	--

Kosten (absolut)

--	--	--	--	--	--	--

--	--	--	--	--	--	--

Verbrauchsdaten in der letzten Abrechnungsperiode sind nicht immer vollständig.
Die periodische Zuordnung der Verbrauchsdaten für Heizöl, Pellets und Flüssiggas erfolgt anteilig auf Basis der Rechnungsdaten.
* Wetterstation Flughafen Frankfurt am Main, 1991-2010
Quelle: <https://energiemanagement.stadt-frankfurt.de/>

Verbrauchswerte und Kosten aus EVU-Rechnungen

Gebäude	Saalbau Volkshaus Enkheim		Bauherrenamt	92P	Dez	7
Straße, Nr.	Borsigallee	40	Stadtbezirk	680	OBZ	16
Nutzung	Bürgerhäuser		Bauwerkzuordnung	9151		

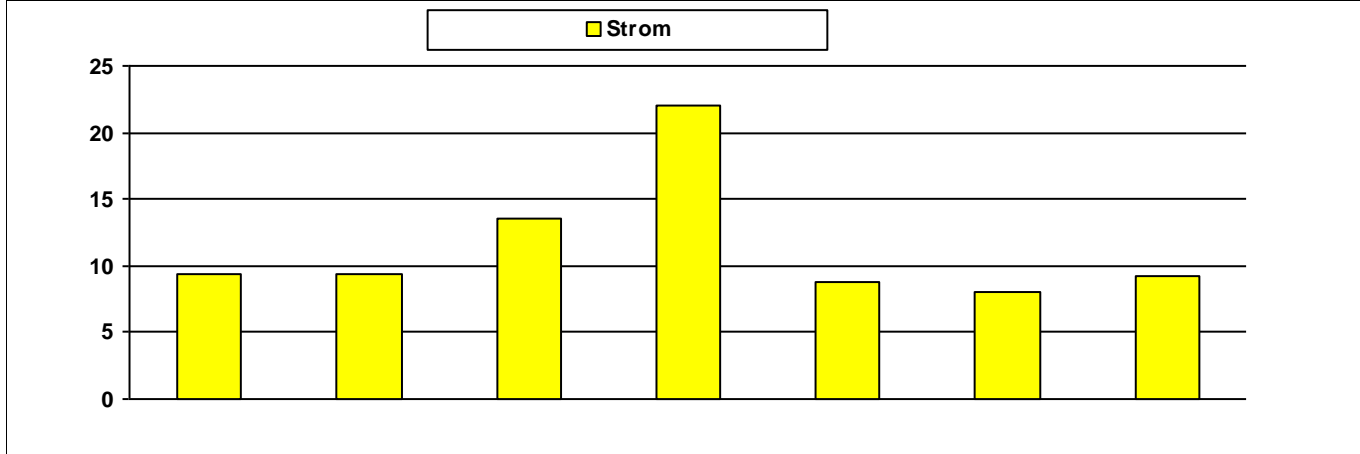
Nettoraumfläche (beheizt)

	2014	2015	2016	2017	2018	2019	2020	
NRF (beh.)	2.295	2.295	2.295	2.295	2.295	2.295	2.295	m ²

Witterungskorrekturfaktoren*: (> 1: warmes Jahr, < 1: kaltes Jahr)

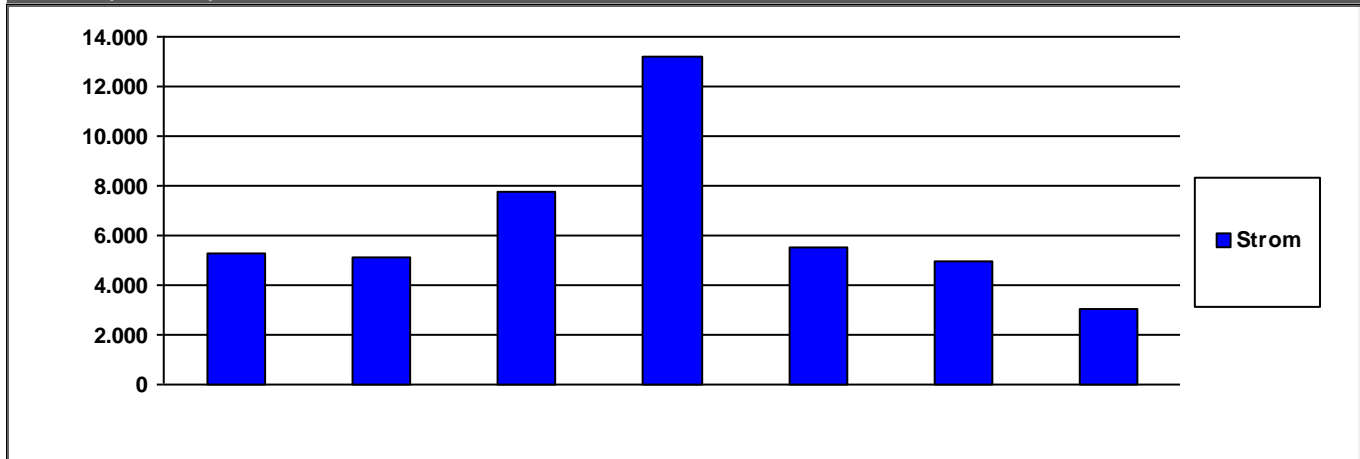
	2014	2015	2016	2017	2018	2019	2020
Heizung	1,21	1,06	1,02	1,03	1,15	1,08	1,15

Verbrauchswerte (spezifisch und witterungsbereinigt)



	2014	2015	2016	2017	2018	2019	2020	
Strom	9	9	14	22	9	8	9	kWh/m²a

Kosten (absolut)



	2014	2015	2016	2017	2018	2019	2020	
Strom	5.246	5.143	7.728	13.226	5.555	4.979	3.002	€/a

	2014	2015	2016	2017	2018	2019	2020	
Summe	5.246	5.143	7.728	13.226	5.555	4.979	3.002	€/a

Verbrauchsdaten in der letzten Abrechnungsperiode sind nicht immer vollständig.

Die periodische Zuordnung der Verbrauchsdaten für Heizöl, Pellets und Flüssiggas erfolgt anteilig auf Basis der Rechnungsdaten.

* Wetterstation Flughafen Frankfurt am Main, 1991-2010

Quelle: <https://energiemanagement.stadt-frankfurt.de/>

Verbrauchswerte und Kosten aus EVU-Rechnungen

Gebäude	Saalbau Volkshaus Sossenheim		Bauherrenamt	92P	Dez	7
Straße, Nr.	Siegener Straße	22	Stadtbezirk		OBZ	
Nutzung	Bürgerhäuser		Bauwerkzuordnung	9151		

Nettoraumfläche (beheizt)

--	--	--	--	--	--	--

Witterungskorrekturfaktoren*: (> 1: warmes Jahr, < 1: kaltes Jahr)

	2014	2015	2016	2017	2018	2019	2020
Heizung	1,21	1,06	1,02	1,03	1,15	1,08	1,15

Verbrauchswerte (spezifisch und witterungsbereinigt)

--	--	--	--	--	--	--

--	--	--	--	--	--	--

Kosten (absolut)

--	--	--	--	--	--	--

--	--	--	--	--	--	--

Verbrauchsdaten in der letzten Abrechnungsperiode sind nicht immer vollständig.
Die periodische Zuordnung der Verbrauchsdaten für Heizöl, Pellets und Flüssiggas erfolgt anteilig auf Basis der Rechnungsdaten.
* Wetterstation Flughafen Frankfurt am Main, 1991-2010
Quelle: <https://energiemanagement.stadt-frankfurt.de/>