

Verbrauchswerte und Kosten aus EVU-Rechnungen

Gebäude	Palmengarten		Bauherrenamt	78.1	Dez	10
Straße, Nr.	Siesmayerstraße	61	Stadtbezirk	180	OBZ	2
Nutzung	Gebäude für Pflanzenhaltung - Ausstellung, Forschung		Bauwerkzuordnung	9400		

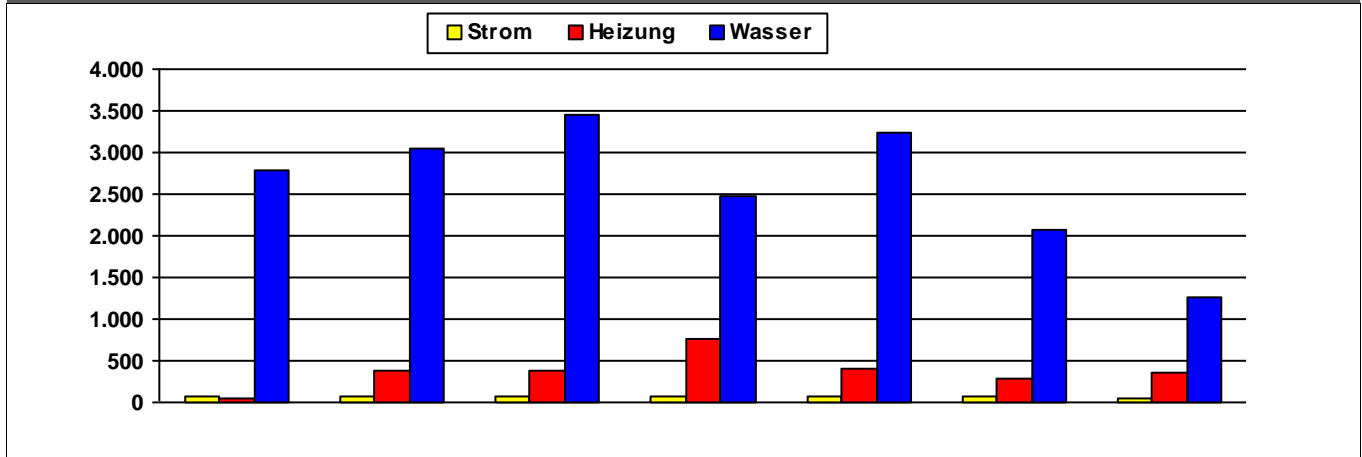
Nettoraumfläche (beheizt)

	2014	2015	2016	2017	2018	2019	2020	
NRF (beh.)	29.104	27.185	25.276	25.276	25.276	25.276	25.276	m ²

Witterungskorrekturfaktoren*: (> 1: warmes Jahr, < 1: kaltes Jahr)

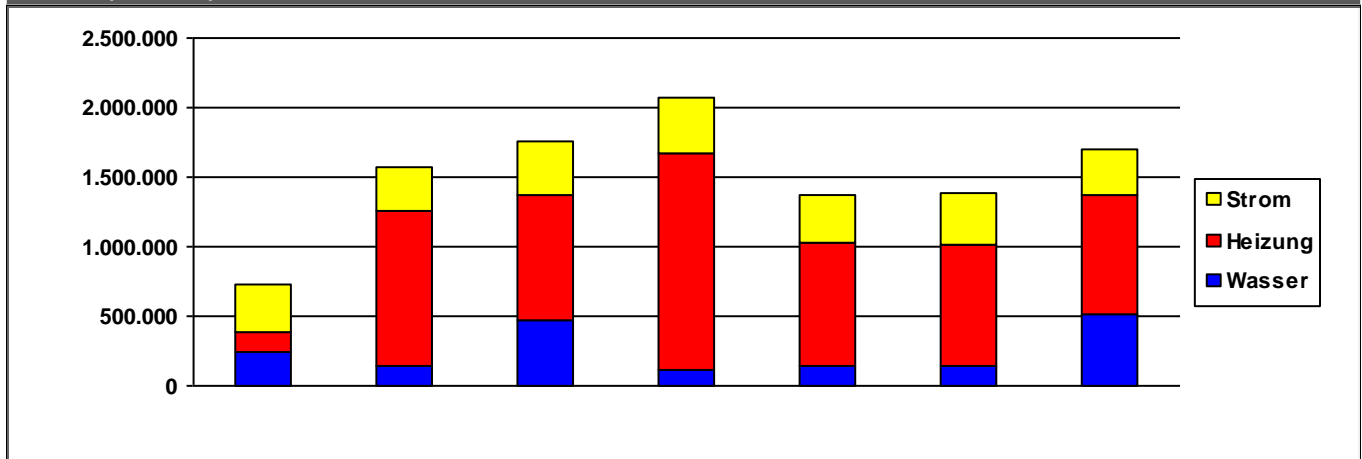
	2014	2015	2016	2017	2018	2019	2020
Heizung	1,21	1,06	1,02	1,03	1,15	1,08	1,15

Verbrauchswerte (spezifisch und witterungsbereinigt)



	2014	2015	2016	2017	2018	2019	2020	
Strom	60	63	71	81	67	67	56	kWh/m²a
Heizung	57	377	375	768	398	294	356	kWh/m²a
Wasser	2.783	3.051	3.444	2.479	3.243	2.064	1.264	l/m²a

Kosten (absolut)



	2014	2015	2016	2017	2018	2019	2020	
Strom	349.974	316.963	398.129	401.565	338.543	370.362	318.520	€/a
Heizung	141.219	1.103.050	898.146	1.554.579	883.035	877.462	868.305	€/a
Wasser	242.733	149.285	467.545	113.320	143.072	142.427	510.106	€/a
Summe	733.926	1.569.299	1.763.820	2.069.464	1.364.650	1.390.251	1.696.931	€/a

Kommentare

Strom	versorgt Philipp-Holzmann-Schule Landwirtschaft mit Strom
Heizung	versorgt Philipp-Holzmann-Schule Landwirtschaft mit Wärme
Wasser	versorgt Philipp-Holzmann-Schule Landwirtschaft mit Wasser, hohe Leckage!

Verbrauchsdaten in der letzten Abrechnungsperiode sind nicht immer vollständig.

Die periodische Zuordnung der Verbrauchsdaten für Heizöl, Pellets und Flüssiggas erfolgt anteilig auf Basis der Rechnungsdaten.

* Wetterstation Flughafen Frankfurt am Main, 1991-2010

Quelle: <https://energiemanagement.stadt-frankfurt.de/>