

Verbrauchswerte und Kosten aus EVU-Rechnungen

Gebäude	Archäologisches Museum		Bauherrenamt	41.1	Dez	7
Straße, Nr.	Karmelitergasse	1	Stadtbezirk	10	OBZ	1
Nutzung	Museen		Bauwerkzuordnung	9121		

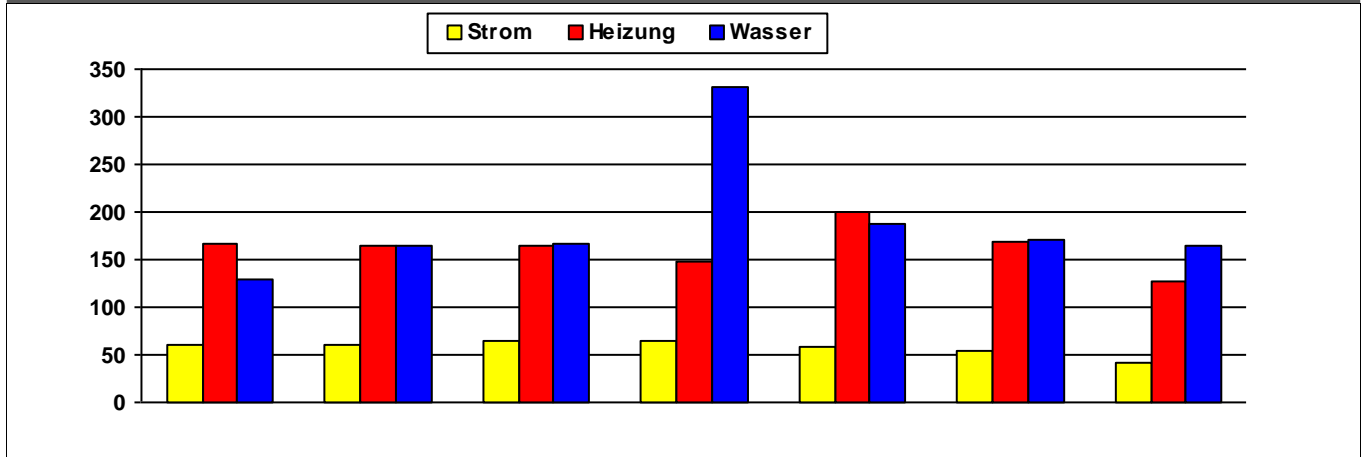
Nettoraumfläche (beheizt)

	2014	2015	2016	2017	2018	2019	2020	
NRF (beh.)	3.503	3.503	3.503	3.503	3.503	3.503	3.503	m ²

Witterungskorrekturfaktoren*: (> 1: warmes Jahr, < 1: kaltes Jahr)

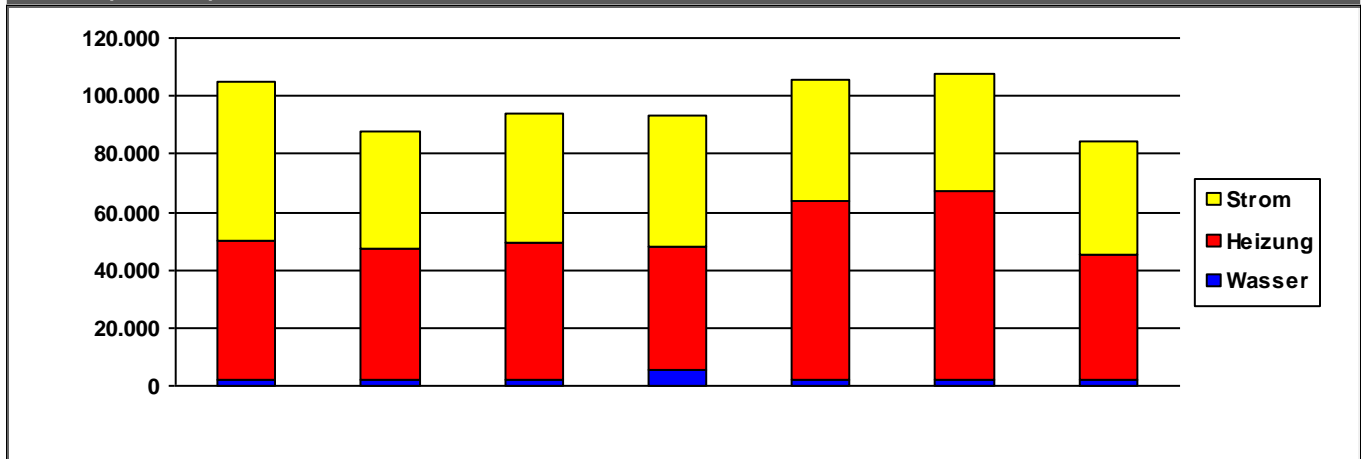
	2014	2015	2016	2017	2018	2019	2020
Heizung	1,21	1,06	1,02	1,03	1,15	1,08	1,15

Verbrauchswerte (spezifisch und witterungsbereinigt)



	2014	2015	2016	2017	2018	2019	2020	
Strom	61	61	65	64	58	53	43	kWh/m²a
Heizung	167	164	166	148	200	168	127	kWh/m²a
Wasser	129	166	166	331	188	171	164	l/m²a

Kosten (absolut)



	2014	2015	2016	2017	2018	2019	2020	
Strom	55.138	40.899	44.299	45.115	42.089	41.063	39.210	€/a
Heizung	48.043	45.258	47.743	42.047	61.662	64.650	43.065	€/a
Wasser	2.068	1.827	1.912	5.822	2.158	2.241	2.112	€/a
Summe	105.249	87.984	93.954	92.984	105.909	107.954	84.387	€/a

Verbrauchsdaten in der letzten Abrechnungsperiode sind nicht immer vollständig.

Die periodische Zuordnung der Verbrauchsdaten für Heizöl, Pellets und Flüssiggas erfolgt anteilig auf Basis der Rechnungsdaten.

* Wetterstation Flughafen Frankfurt am Main, 1991-2010

Quelle: <https://energiemanagement.stadt-frankfurt.de/>

Verbrauchswerte und Kosten aus EVU-Rechnungen

Gebäude	Brunnen Alfred-Brehm-Platz	Bauherrenamt	41.1	Dez	7
Straße, Nr.	Alfred-Brehm-Platz 0	Stadtbezirk	251	OBZ	4
Nutzung	Brunnen, Denkmale, Kunstwerke im öffentlichen Raum	Bauwerkzuordnung	9180		

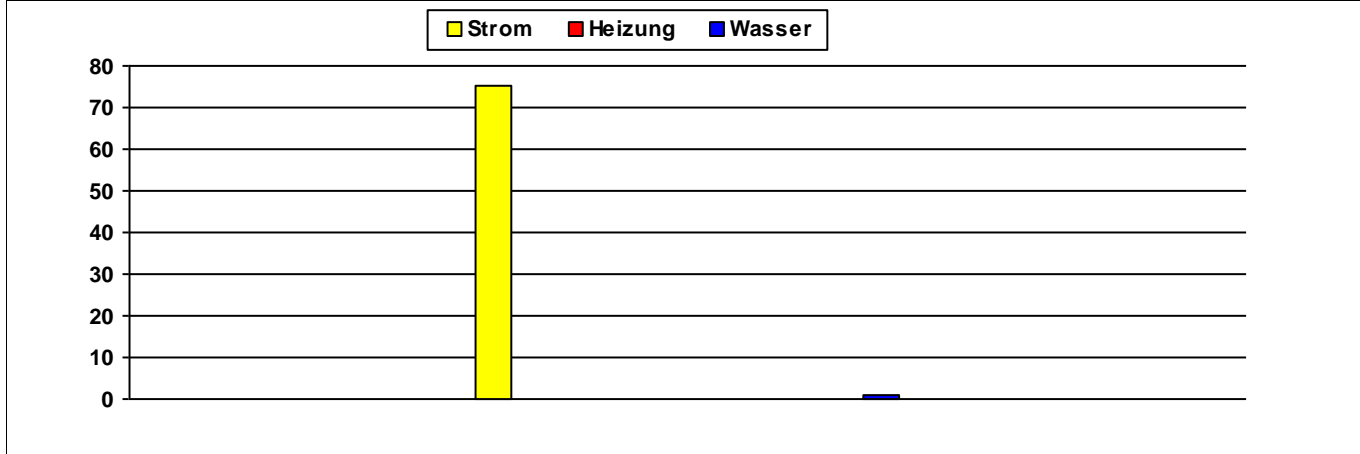
Nettoraumfläche (beheizt)

	2014	2015	2016	2017	2018	2019	2020	
NRF (beh.)	0	0	0	0	0	0	0	m ²

Witterungskorrekturfaktoren*: (> 1: warmes Jahr, < 1: kaltes Jahr)

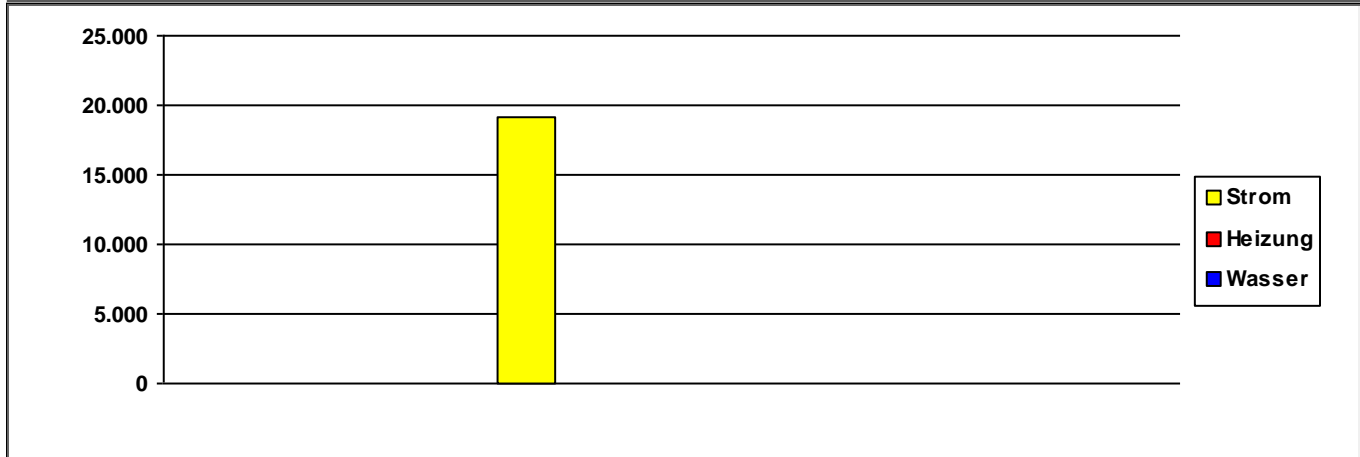
	2014	2015	2016	2017	2018	2019	2020
Heizung	1,21	1,06	1,02	1,03	1,15	1,08	1,15

Verbrauchswerte (spezifisch und witterungsbereinigt)



	2014	2015	2016	2017	2018	2019	2020	
Strom			75					MWh
Heizung								MWh
Wasser					1			m ³

Kosten (absolut)



	2014	2015	2016	2017	2018	2019	2020	
Strom	44	44	19.135	0	0	0	0	€/a
Heizung	0	0	0	0	0	0	0	€/a
Wasser	0	0	0	0	0	0	0	€/a
Summe	44	44	19.135	0	1	0	0	€/a

Verbrauchsdaten in der letzten Abrechnungsperiode sind nicht immer vollständig.
Die periodische Zuordnung der Verbrauchsdaten für Heizöl, Pellets und Flüssiggas erfolgt anteilig auf Basis der Rechnungsdaten.

* Wetterstation Flughafen Frankfurt am Main, 1991-2010

Quelle: <https://energiemanagement.stadt-frankfurt.de/>

Verbrauchswerte und Kosten aus EVU-Rechnungen

Gebäude	Brunnen Welschgraben		Bauherrenamt	41.1	Dez	7
Straße, Nr.	Welschgrabenstraße	3	Stadtbezirk	611	OBZ	6
Nutzung	Brunnen, Denkmale, Kunstwerke im öffentlichen Raum		Bauwerkzuordnung	9180		

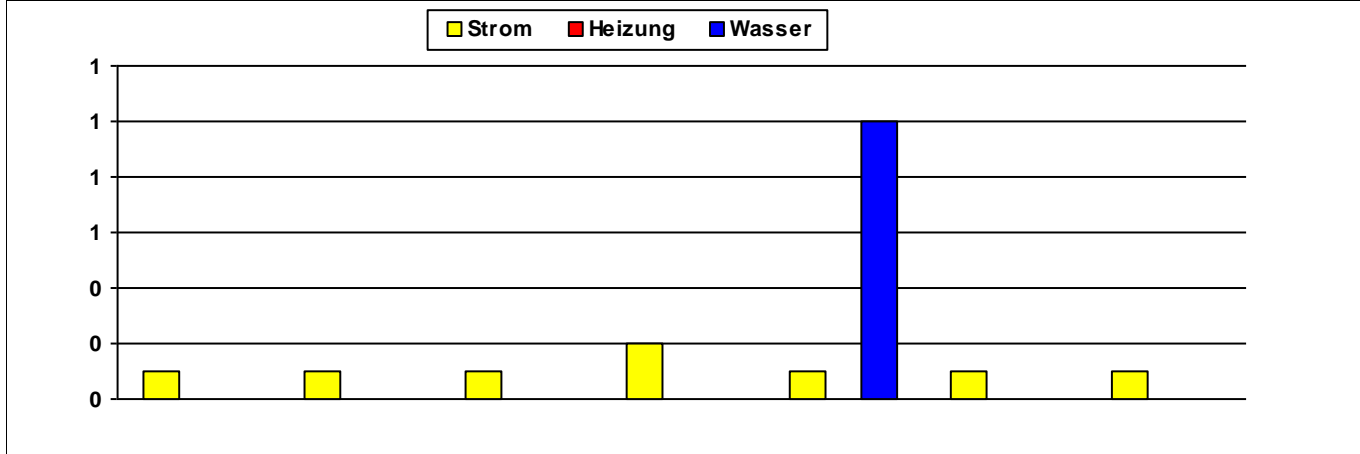
Nettoraumfläche (beheizt)

	2014	2015	2016	2017	2018	2019	2020	
NRF (beh.)	0	0	0	0	0	0	0	m ²

Witterungskorrekturfaktoren*: (> 1: warmes Jahr, < 1: kaltes Jahr)

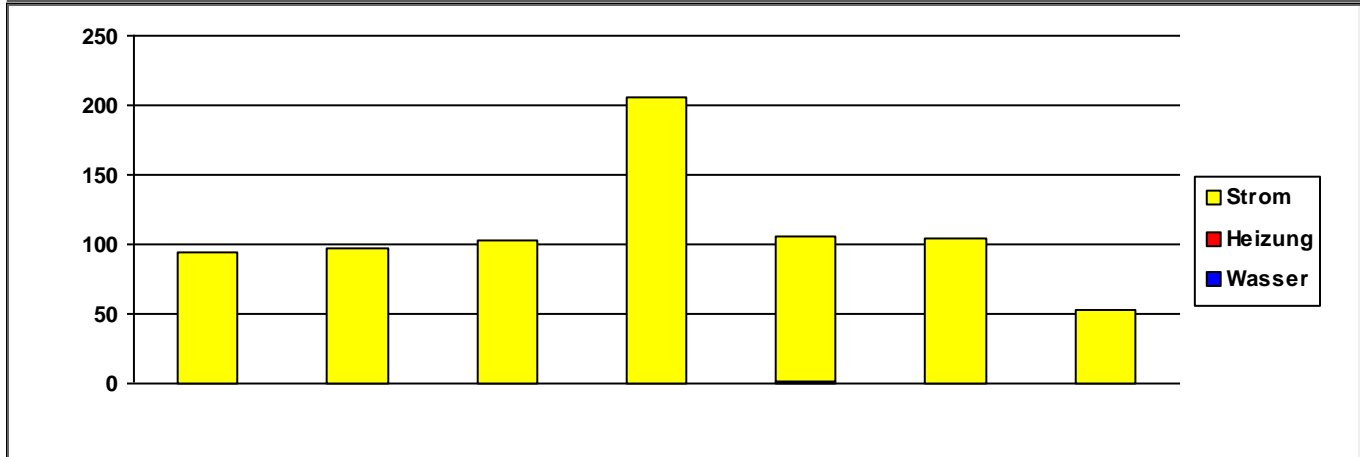
	2014	2015	2016	2017	2018	2019	2020
Heizung	1,21	1,06	1,02	1,03	1,15	1,08	1,15

Verbrauchswerte (spezifisch und witterungsbereinigt)



	2014	2015	2016	2017	2018	2019	2020	
Strom								MWh
Heizung								MWh
Wasser					1			m ³

Kosten (absolut)



	2014	2015	2016	2017	2018	2019	2020	
Strom	94	98	103	206	104	105	52	€/a
Heizung	0	0	0	0	0	0	0	€/a
Wasser	0	0	0	0	0	0	0	€/a
Summe	94	98	103	206	105	105	52	€/a

Verbrauchsdaten in der letzten Abrechnungsperiode sind nicht immer vollständig.

Die periodische Zuordnung der Verbrauchsdaten für Heizöl, Pellets und Flüssiggas erfolgt anteilig auf Basis der Rechnungsdaten.

* Wetterstation Flughafen Frankfurt am Main, 1991-2010

Quelle: <https://energiemanagement.stadt-frankfurt.de/>

Verbrauchswerte und Kosten aus EVU-Rechnungen

Gebäude	Deutsches Architekturmuseum		Bauherrenamt	41.1	Dez	7
Straße, Nr.	Schaumainkai (Museumsufer)	43	Stadtbezirk	321	OBZ	5
Nutzung	Museen		Bauwerkzuordnung	9121		

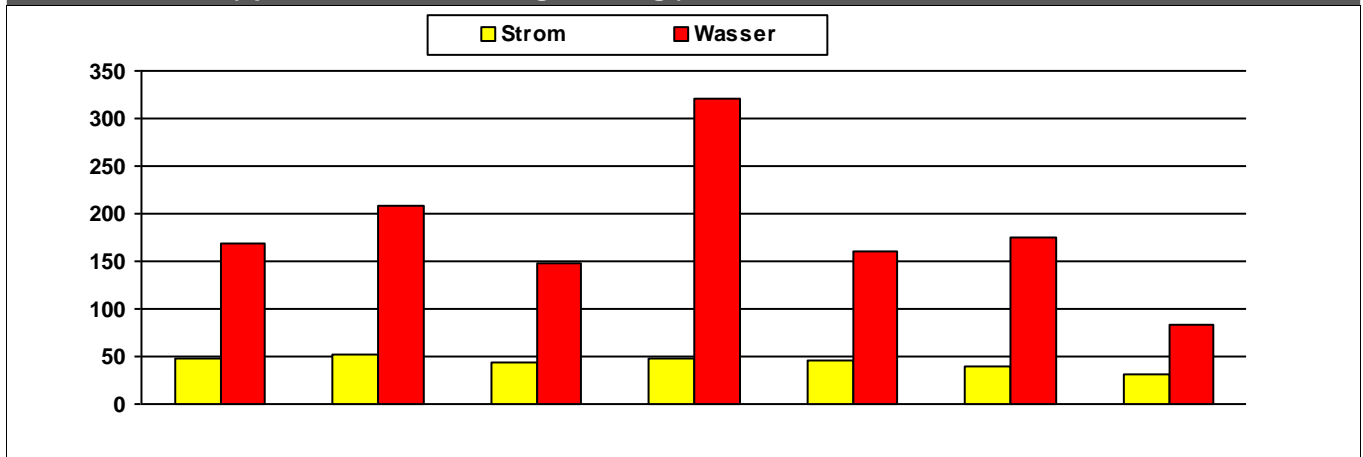
Nettoraumfläche (beheizt)

	2014	2015	2016	2017	2018	2019	2020	
NRF (beh.)	3.784	3.784	3.784	3.784	3.784	3.784	3.784	m ²

Witterungskorrekturfaktoren*: (> 1: warmes Jahr, < 1: kaltes Jahr)

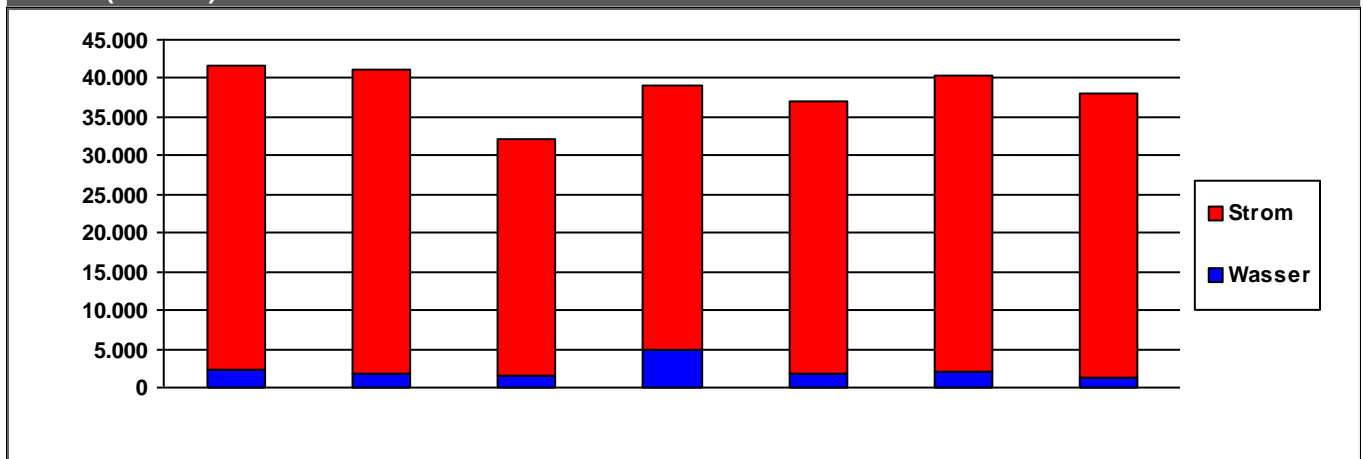
	2014	2015	2016	2017	2018	2019	2020
Heizung	1,21	1,06	1,02	1,03	1,15	1,08	1,15

Verbrauchswerte (spezifisch und witterungsbereinigt)



	2014	2015	2016	2017	2018	2019	2020	
Strom	48	52	44	47	46	40	30	kWh/m²a
Wasser	169	208	148	321	160	175	84	l/m²a

Kosten (absolut)



	2014	2015	2016	2017	2018	2019	2020	
Strom	39.339	39.433	30.622	34.073	35.222	38.322	36.775	€/a
Wasser	2.426	1.816	1.524	4.908	1.697	1.987	1.201	€/a
Summe	41.765	41.249	32.146	38.982	36.919	40.309	37.976	€/a

Kommentare

Strom	Strom wird über Filmuseum abgerechnet
Heizung	Heizenergieversorgung erfolgt über Filmmuseum

Verbrauchsdaten in der letzten Abrechnungsperiode sind nicht immer vollständig.

Die periodische Zuordnung der Verbrauchsdaten für Heizöl, Pellets und Flüssiggas erfolgt anteilig auf Basis der Rechnungsdaten.

* Wetterstation Flughafen Frankfurt am Main, 1991-2010

Quelle: <https://energiemanagement.stadt-frankfurt.de/>

Verbrauchswerte und Kosten aus EVU-Rechnungen

Gebäude	Deutsches Architekturmuseum Depot		Bauherrenamt	41.1	Dez	7
Straße, Nr.	Hedderichstraße	104	Stadtbezirk	321	OBZ	5
Nutzung	Museen		Bauwerkzuordnung	9121		

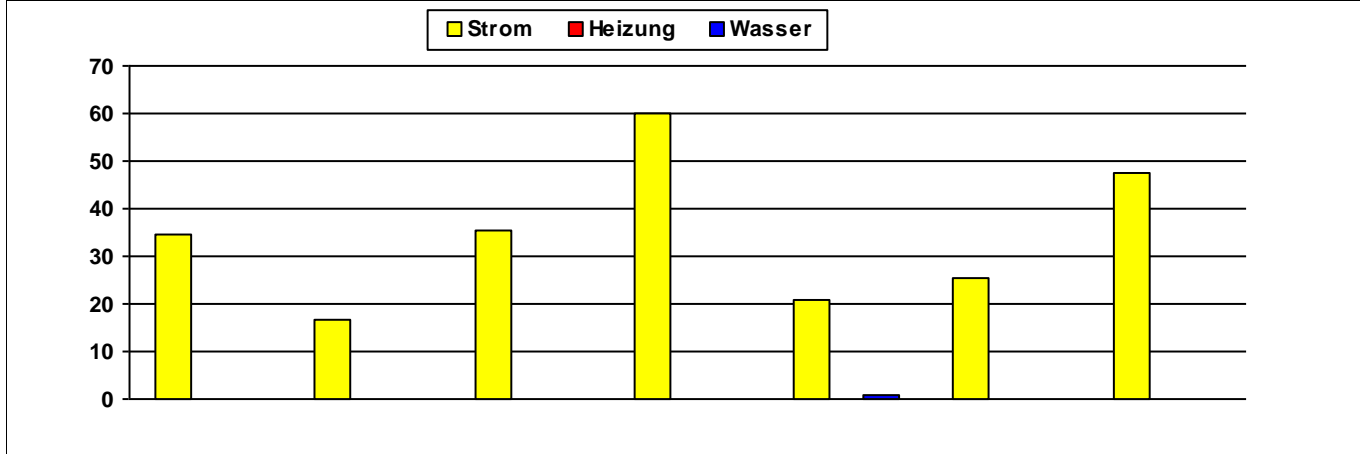
Nettoraumfläche (beheizt)

	2014	2015	2016	2017	2018	2019	2020	
NRF (beh.)	0	0	0	0	0	0	0	m ²

Witterungskorrekturfaktoren*: (> 1: warmes Jahr, < 1: kaltes Jahr)

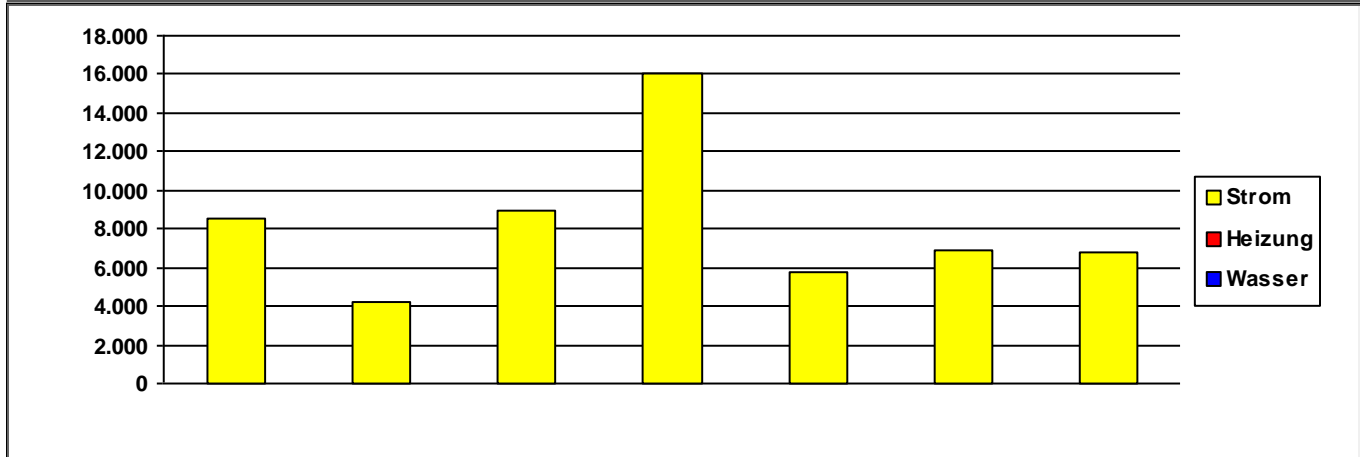
	2014	2015	2016	2017	2018	2019	2020
Heizung	1,21	1,06	1,02	1,03	1,15	1,08	1,15

Verbrauchswerte (spezifisch und witterungsbereinigt)



	2014	2015	2016	2017	2018	2019	2020	
Strom	35	17	35	60	21	25	48	MWh
Heizung								MWh
Wasser					1			m ³

Kosten (absolut)



	2014	2015	2016	2017	2018	2019	2020	
Strom	8.497	4.169	8.996	16.066	5.786	6.917	6.774	€/a
Heizung	0	0	0	0	0	0	0	€/a
Wasser	0	0	0	0	0	0	0	€/a
Summe	8.497	4.169	8.996	16.066	5.787	6.917	6.774	€/a

Verbrauchsdaten in der letzten Abrechnungsperiode sind nicht immer vollständig.

Die periodische Zuordnung der Verbrauchsdaten für Heizöl, Pellets und Flüssiggas erfolgt anteilig auf Basis der Rechnungsdaten.

* Wetterstation Flughafen Frankfurt am Main, 1991-2010

Quelle: <https://energiemanagement.stadt-frankfurt.de/>

Verbrauchswerte und Kosten aus EVU-Rechnungen

Gebäude	Deutsches Filmmuseum		Bauherrenamt	41.1	Dez	7
Straße, Nr.	Schaumainkai (Museumsufer)	41	Stadtbezirk	321	OBZ	5
Nutzung	Museen		Bauwerkzuordnung	9121		

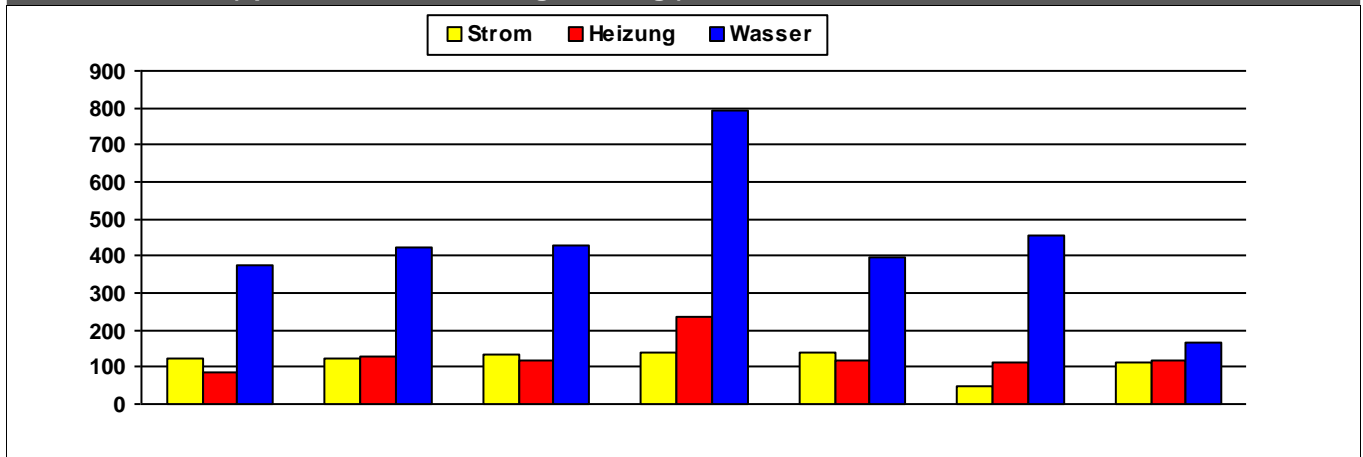
Nettoraumfläche (beheizt)

	2014	2015	2016	2017	2018	2019	2020	
NRF (beh.)	3.720	3.720	3.720	3.720	3.720	3.720	3.720	m ²

Witterungskorrekturfaktoren*: (> 1: warmes Jahr, < 1: kaltes Jahr)

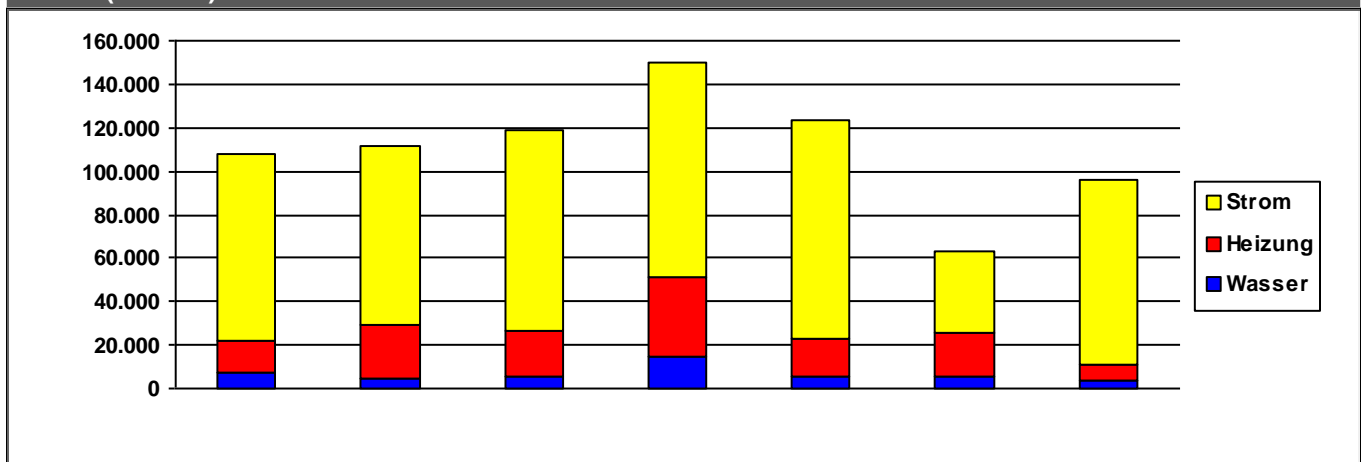
	2014	2015	2016	2017	2018	2019	2020
Heizung	1,21	1,06	1,02	1,03	1,15	1,08	1,15

Verbrauchswerte (spezifisch und witterungsbereinigt)



	2014	2015	2016	2017	2018	2019	2020	
Strom	126	121	134	141	139	47	115	kWh/m²a
Heizung	83	130	119	236	120	113	119	kWh/m²a
Wasser	373	421	430	792	396	457	169	l/m²a

Kosten (absolut)



	2014	2015	2016	2017	2018	2019	2020	
Strom	85.900	82.238	91.766	98.796	100.612	37.792	85.085	€/a
Heizung	15.011	24.381	21.636	36.535	18.030	19.385	7.234	€/a
Wasser	6.930	4.802	5.081	14.834	5.109	5.823	3.486	€/a
Summe	107.841	111.421	118.484	150.165	123.750	63.000	95.806	€/a

Kommentare

Strom	enthält Strom für Architekturmuseum
Heizung	enthält Heizung für Architekturmuseum

Verbrauchsdaten in der letzten Abrechnungsperiode sind nicht immer vollständig.

Die periodische Zuordnung der Verbrauchsdaten für Heizöl, Pellets und Flüssiggas erfolgt anteilig auf Basis der Rechnungsdaten.

* Wetterstation Flughafen Frankfurt am Main, 1991-2010

Quelle: <https://energiemanagement.stadt-frankfurt.de/>

Verbrauchswerte und Kosten aus EVU-Rechnungen

Gebäude	Deutsches Filmmuseum Lager		Bauherrenamt	41.1	Dez	7
Straße, Nr.	Eschborner Landstraße	42	Stadtbezirk	402	OBZ	7
Nutzung	Archive		Bauwerkzuordnung	9123		

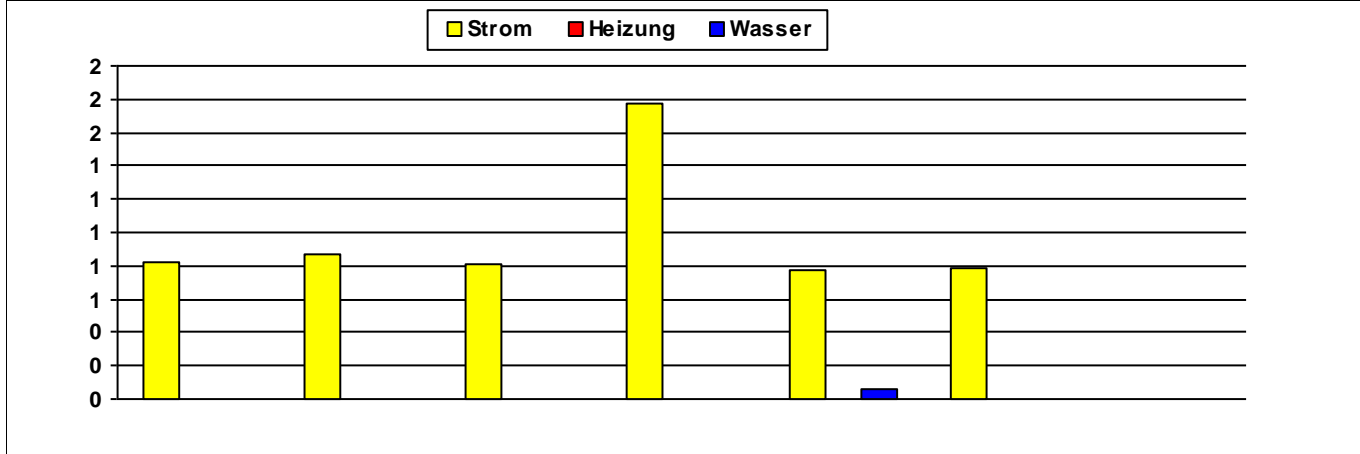
Nettoraumfläche (beheizt)

	2014	2015	2016	2017	2018	2019	2020	
NRF (beh.)	16.332	16.332	16.332	16.332	16.332	16.332	16.332	m ²

Witterungskorrekturfaktoren*: (> 1: warmes Jahr, < 1: kaltes Jahr)

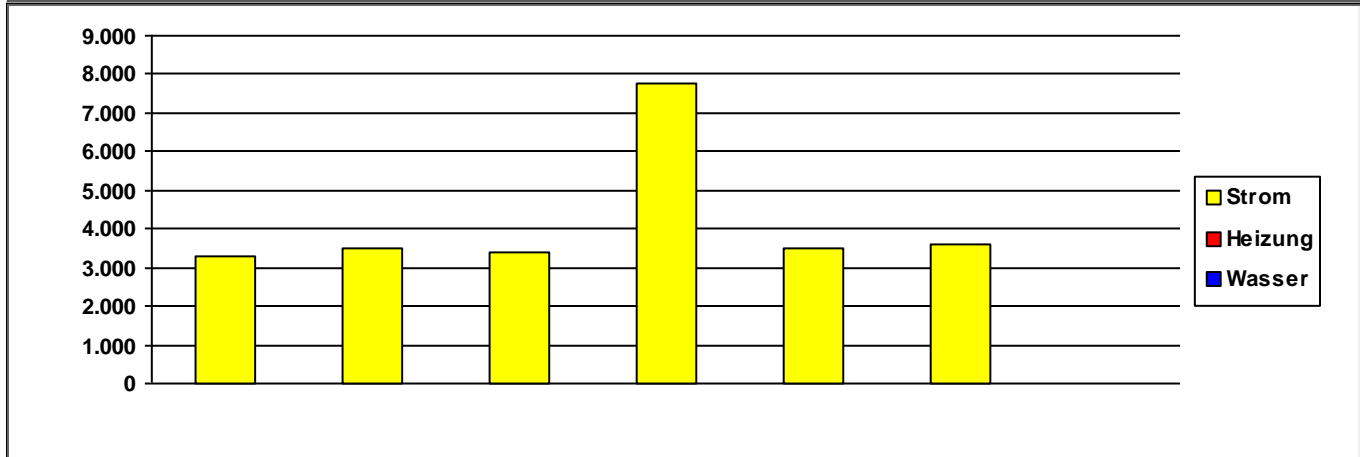
	2014	2015	2016	2017	2018	2019	2020
Heizung	1,21	1,06	1,02	1,03	1,15	1,08	1,15

Verbrauchswerte (spezifisch und witterungsbereinigt)



	2014	2015	2016	2017	2018	2019	2020	
Strom	1	1	1	2	1	1		kWh/m²a
Heizung								kWh/m²a
Wasser								l/m²a

Kosten (absolut)



	2014	2015	2016	2017	2018	2019	2020	
Strom	3.297	3.496	3.378	7.784	3.496	3.582	22	€/a
Heizung	0	0	0	0	0	0	0	€/a
Wasser	0	0	0	0	0	0	0	€/a
Summe	3.297	3.496	3.378	7.784	3.497	3.582	22	€/a

Verbrauchsdaten in der letzten Abrechnungsperiode sind nicht immer vollständig.

Die periodische Zuordnung der Verbrauchsdaten für Heizöl, Pellets und Flüssiggas erfolgt anteilig auf Basis der Rechnungsdaten.

* Wetterstation Flughafen Frankfurt am Main, 1991-2010

Quelle: <https://energiemanagement.stadt-frankfurt.de/>

Verbrauchswerte und Kosten aus EVU-Rechnungen

Gebäude	Entenbrunnen		Bauherrenamt	41.1	Dez	7
Straße, Nr.	Richard-Weidlich-Platz	0	Stadtbezirk	602	OBZ	6
Nutzung	Brunnen, Denkmale, Kunstwerke im öffentlichen Raum		Bauwerkzuordnung	9180		

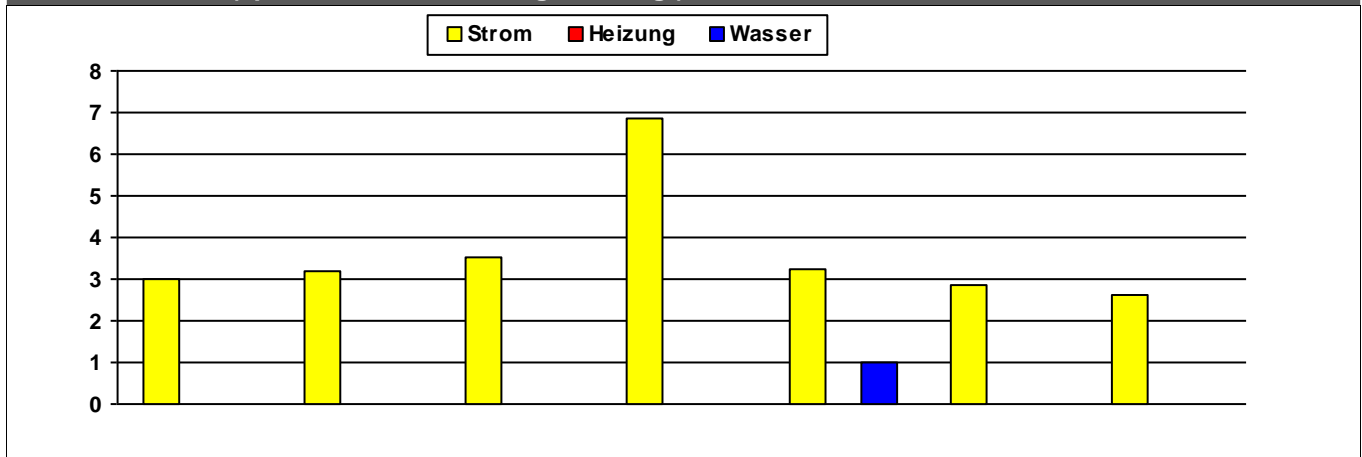
Nettoraumfläche (beheizt)

	2014	2015	2016	2017	2018	2019	2020	
NRF (beh.)	0	0	0	0	0	0	0	m ²

Witterungskorrekturfaktoren*: (> 1: warmes Jahr, < 1: kaltes Jahr)

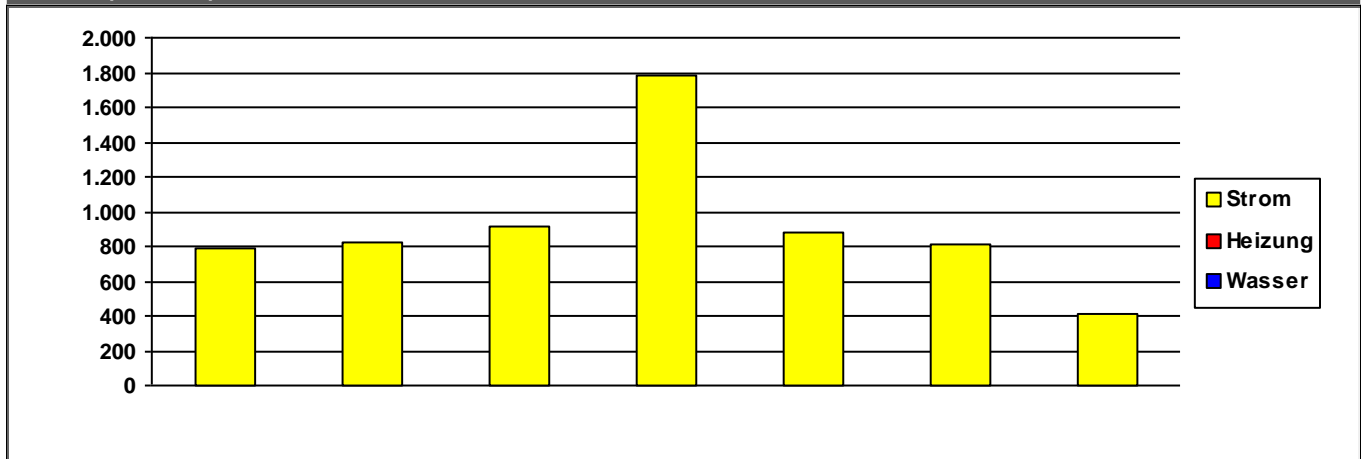
	2014	2015	2016	2017	2018	2019	2020
Heizung	1,21	1,06	1,02	1,03	1,15	1,08	1,15

Verbrauchswerte (spezifisch und witterungsbereinigt)



	2014	2015	2016	2017	2018	2019	2020	
Strom	3	3	4	7	3	3	3	MWh
Heizung								MWh
Wasser					1			m ³

Kosten (absolut)



	2014	2015	2016	2017	2018	2019	2020	
Strom	789	826	920	1.777	879	812	411	€/a
Heizung	0	0	0	0	0	0	0	€/a
Wasser	0	0	0	0	0	0	0	€/a
Summe	789	826	920	1.777	880	812	411	€/a

Verbrauchsdaten in der letzten Abrechnungsperiode sind nicht immer vollständig.

Die periodische Zuordnung der Verbrauchsdaten für Heizöl, Pellets und Flüssiggas erfolgt anteilig auf Basis der Rechnungsdaten.

* Wetterstation Flughafen Frankfurt am Main, 1991-2010

Quelle: <https://energiemanagement.stadt-frankfurt.de/>

Verbrauchswerte und Kosten aus EVU-Rechnungen

Gebäude	Heimatmuseum Bergen-Enkheim		Bauherrenamt	41.1	Dez	7
Straße, Nr.	Berger Rathausplatz	1	Stadtbezirk	680	OBZ	16
Nutzung	Museen		Bauwerkzuordnung	9121		

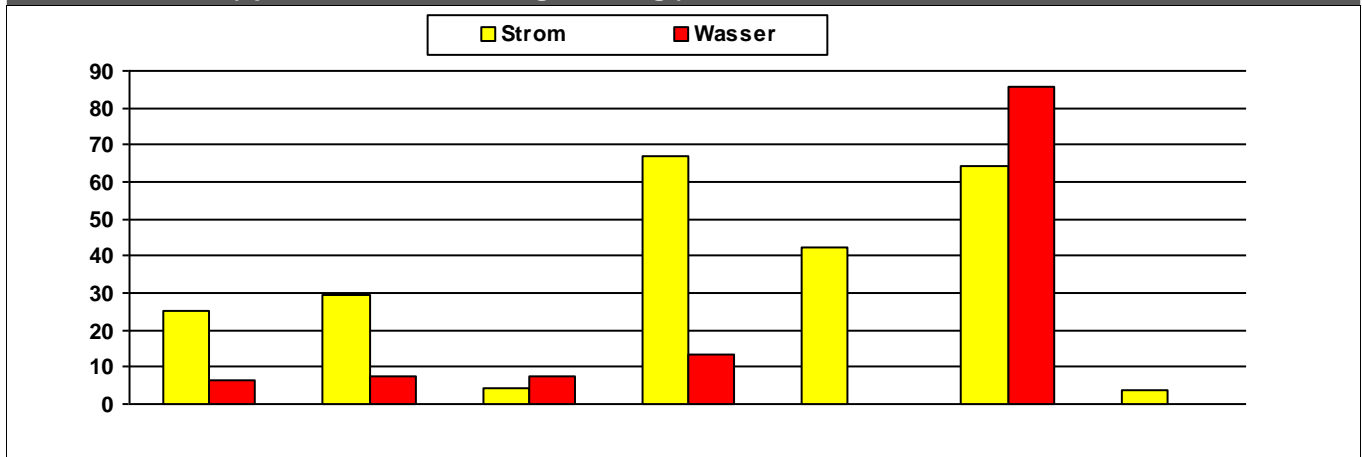
Nettoraumfläche (beheizt)

	2014	2015	2016	2017	2018	2019	2020	
NRF (beh.)	1.053	1.053	1.053	1.053	1.053	1.053	1.053	m ²

Witterungskorrekturfaktoren*: (> 1: warmes Jahr, < 1: kaltes Jahr)

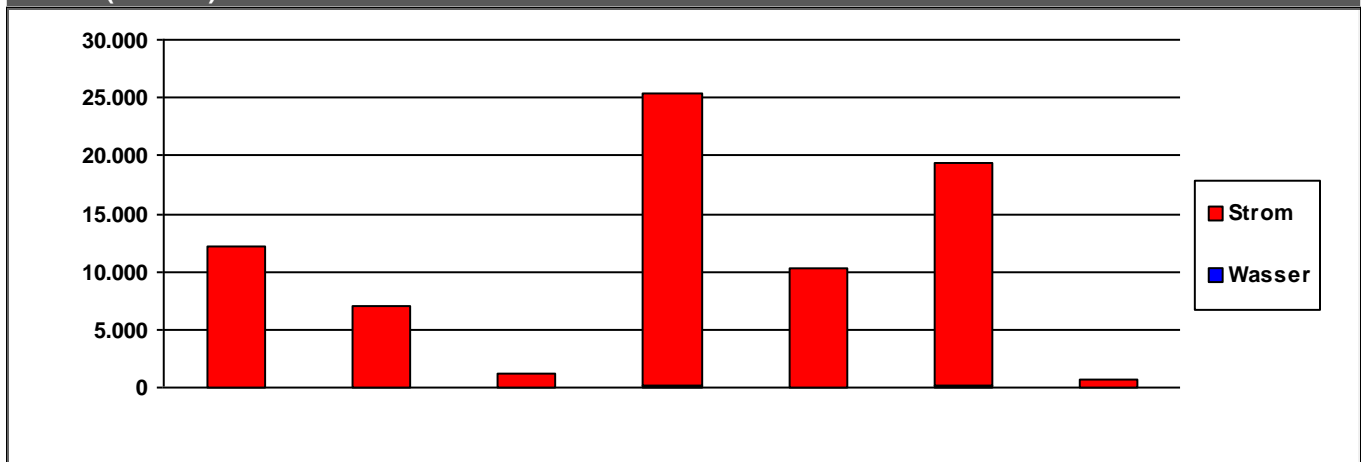
	2014	2015	2016	2017	2018	2019	2020
Heizung	1,21	1,06	1,02	1,03	1,15	1,08	1,15

Verbrauchswerte (spezifisch und witterungsbereinigt)



	2014	2015	2016	2017	2018	2019	2020	
Strom	25	29	4	67	42	64	4	kWh/m²a
Wasser	7	8	8	13		85		l/m²a

Kosten (absolut)



	2014	2015	2016	2017	2018	2019	2020	
Strom	12.070	6.941	1.127	25.343	10.166	19.100	601	€/a
Wasser	45	46	50	98	39	213	0	€/a
Summe	12.114	6.988	1.177	25.441	10.205	19.313	601	€/a

Kommentare

Heizung über Nachtspeicheröfen beheizt, nur zeitweise genutzt; Stromverbrauch 2012 nicht plausibel

Verbrauchsdaten in der letzten Abrechnungsperiode sind nicht immer vollständig.

Die periodische Zuordnung der Verbrauchsdaten für Heizöl, Pellets und Flüssiggas erfolgt anteilig auf Basis der Rechnungsdaten.

* Wetterstation Flughafen Frankfurt am Main, 1991-2010

Quelle: <https://energiemanagement.stadt-frankfurt.de/>

Verbrauchswerte und Kosten aus EVU-Rechnungen

Gebäude	Historisches Museum		Bauherrenamt	41.1	Dez	7
Straße, Nr.	Saalhof	1	Stadtbezirk	10	OBZ	1
Nutzung	Museen		Bauwerkzuordnung	9121		

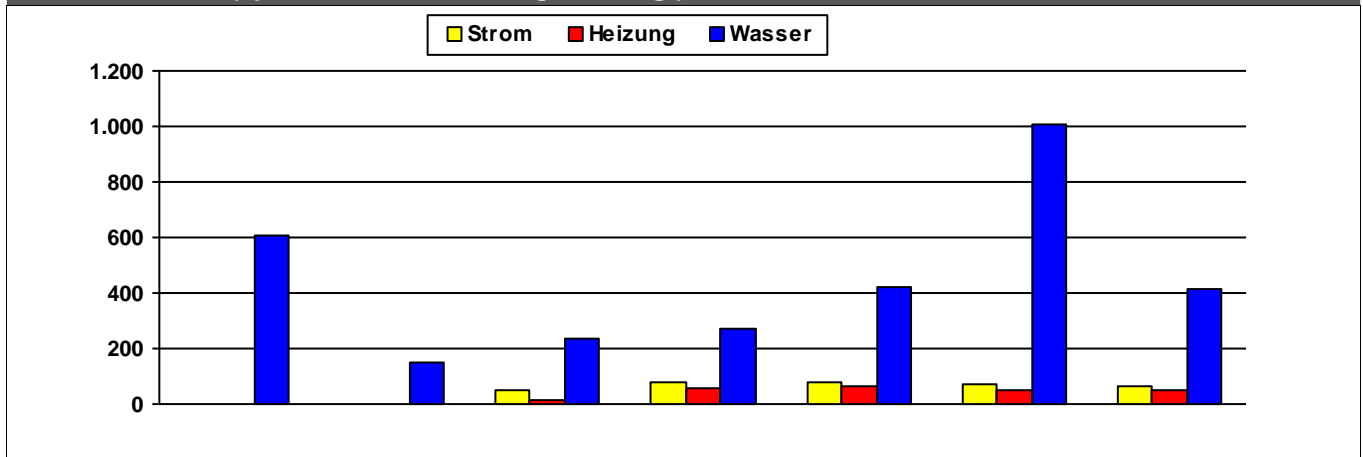
Nettoraumfläche (beheizt)

	2014	2015	2016	2017	2018	2019	2020	
NRF (beh.)	3.417	3.417	10.157	12.427	12.427	12.427	12.427	m ²

Witterungskorrekturfaktoren*: (> 1: warmes Jahr, < 1: kaltes Jahr)

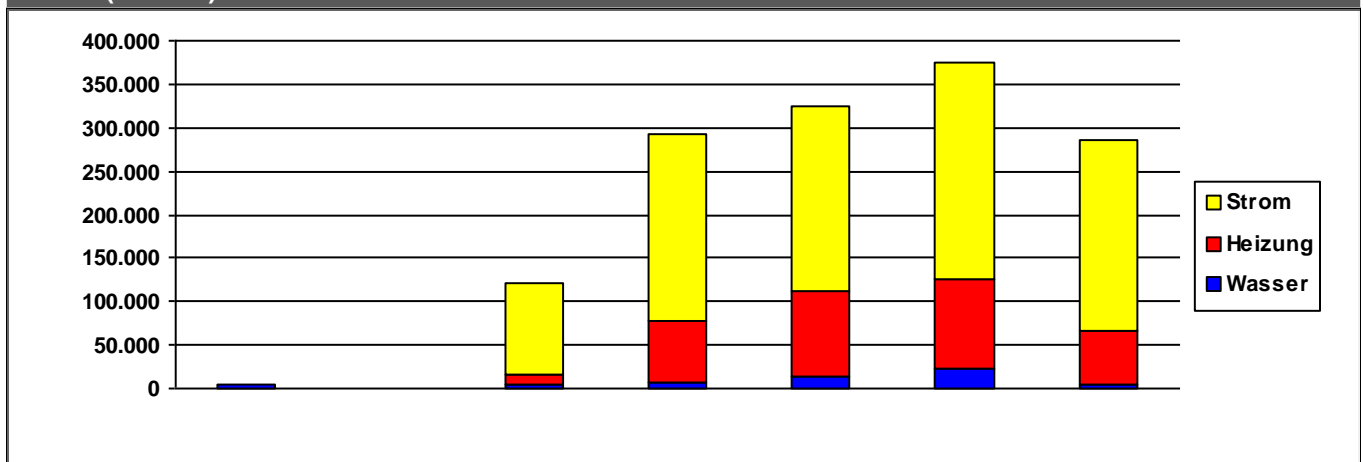
	2014	2015	2016	2017	2018	2019	2020
Heizung	1,21	1,06	1,02	1,03	1,15	1,08	1,15

Verbrauchswerte (spezifisch und witterungsbereinigt)



	2014	2015	2016	2017	2018	2019	2020	
Strom			51	78	75	73	62	kWh/m²a
Heizung			13	61	62	50	52	kWh/m²a
Wasser	608	150	234	273	418	1.006	411	l/m²a

Kosten (absolut)



	2014	2015	2016	2017	2018	2019	2020	
Strom	0	0	105.608	214.902	210.785	249.611	219.747	€/a
Heizung	0	0	10.994	69.032	99.909	101.604	61.847	€/a
Wasser	5.660	855	4.233	7.834	12.994	23.634	4.949	€/a
Summe	5.660	855	120.836	291.768	323.687	374.849	286.544	€/a

Verbrauchsdaten in der letzten Abrechnungsperiode sind nicht immer vollständig.

Die periodische Zuordnung der Verbrauchsdaten für Heizöl, Pellets und Flüssiggas erfolgt anteilig auf Basis der Rechnungsdaten.

* Wetterstation Flughafen Frankfurt am Main, 1991-2010

Quelle: <https://energiemanagement.stadt-frankfurt.de/>

Verbrauchswerte und Kosten aus EVU-Rechnungen

Gebäude	Institut für Stadtgeschichte - Archiv		Bauherrenamt	41.1	Dez	7
Straße, Nr.	Borsigallee	8	Stadtbezirk	680	OBZ	16
Nutzung	Archive		Bauwerkzuordnung	9123		

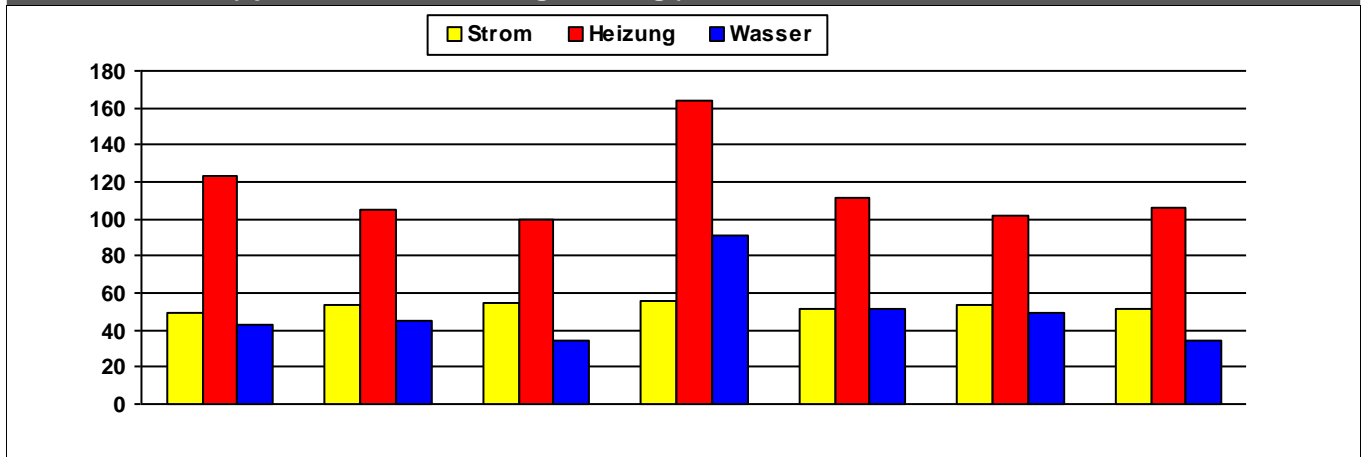
Nettoraumfläche (beheizt)

	2014	2015	2016	2017	2018	2019	2020	
NRF (beh.)	5.156	5.156	5.156	5.156	5.156	5.156	5.156	m ²

Witterungskorrekturfaktoren*: (> 1: warmes Jahr, < 1: kaltes Jahr)

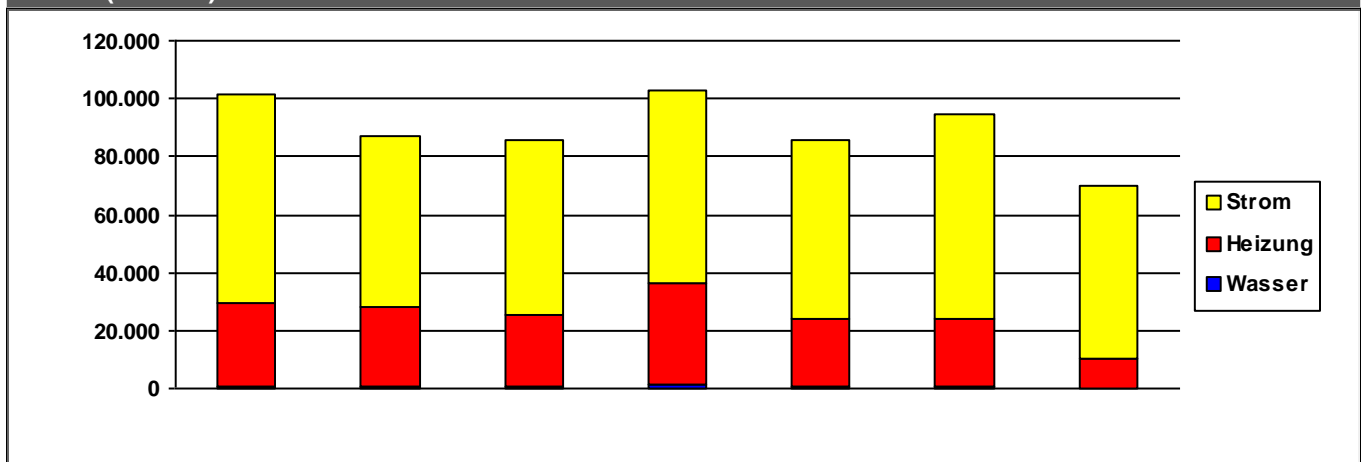
	2014	2015	2016	2017	2018	2019	2020
Heizung	1,21	1,06	1,02	1,03	1,15	1,08	1,15

Verbrauchswerte (spezifisch und witterungsbereinigt)



	2014	2015	2016	2017	2018	2019	2020	
Strom	49	54	55	56	51	54	52	kWh/m²a
Heizung	123	105	100	164	112	102	106	kWh/m²a
Wasser	43	45	35	91	52	49	35	l/m²a

Kosten (absolut)



	2014	2015	2016	2017	2018	2019	2020	
Strom	71.789	59.030	60.332	66.279	61.575	70.651	59.136	€/a
Heizung	29.093	27.455	25.020	35.413	23.367	23.631	10.259	€/a
Wasser	447	472	416	1.046	607	610	229	€/a
Summe	101.329	86.956	85.768	102.739	85.549	94.893	69.624	€/a

Verbrauchsdaten in der letzten Abrechnungsperiode sind nicht immer vollständig.

Die periodische Zuordnung der Verbrauchsdaten für Heizöl, Pellets und Flüssiggas erfolgt anteilig auf Basis der Rechnungsdaten.

* Wetterstation Flughafen Frankfurt am Main, 1991-2010

Quelle: <https://energiemanagement.stadt-frankfurt.de/>

Verbrauchswerte und Kosten aus EVU-Rechnungen

Gebäude	Institut für Stadtgeschichte (ehem. Karmeliterkloster)		Bauherrenamt	41.1	Dez	7
Straße, Nr.	Münzgasse	9	Stadtbezirk	10	OBZ	1
Nutzung	Institutsgebäude für Forschung und Untersuchung		Bauwerkzuordnung	2300		

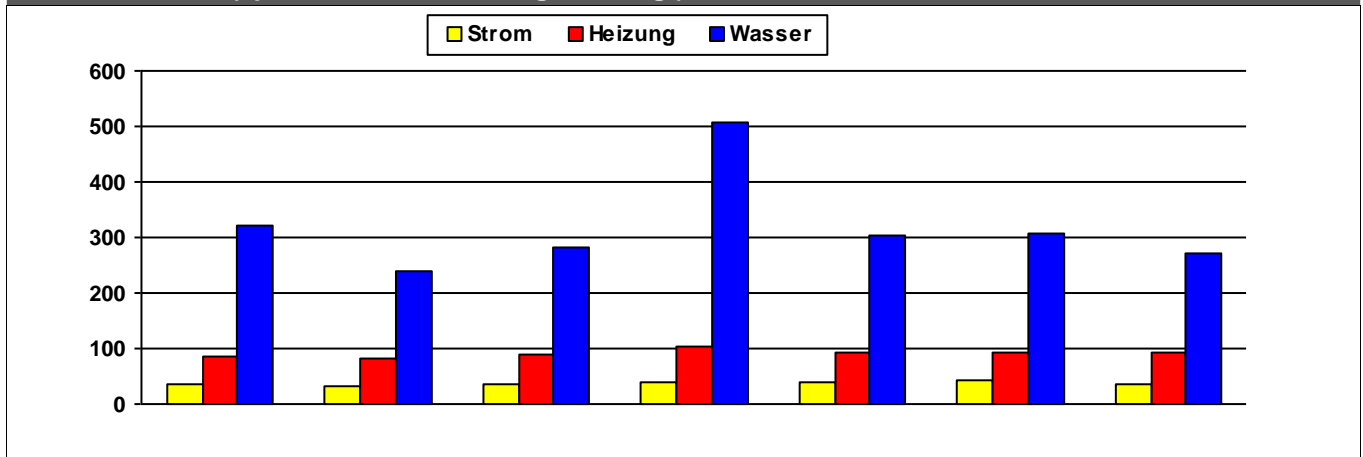
Nettoraumfläche (beheizt)

	2014	2015	2016	2017	2018	2019	2020	
NRF (beh.)	4.229	4.229	4.229	4.229	4.229	4.229	4.229	m ²

Witterungskorrekturfaktoren*: (> 1: warmes Jahr, < 1: kaltes Jahr)

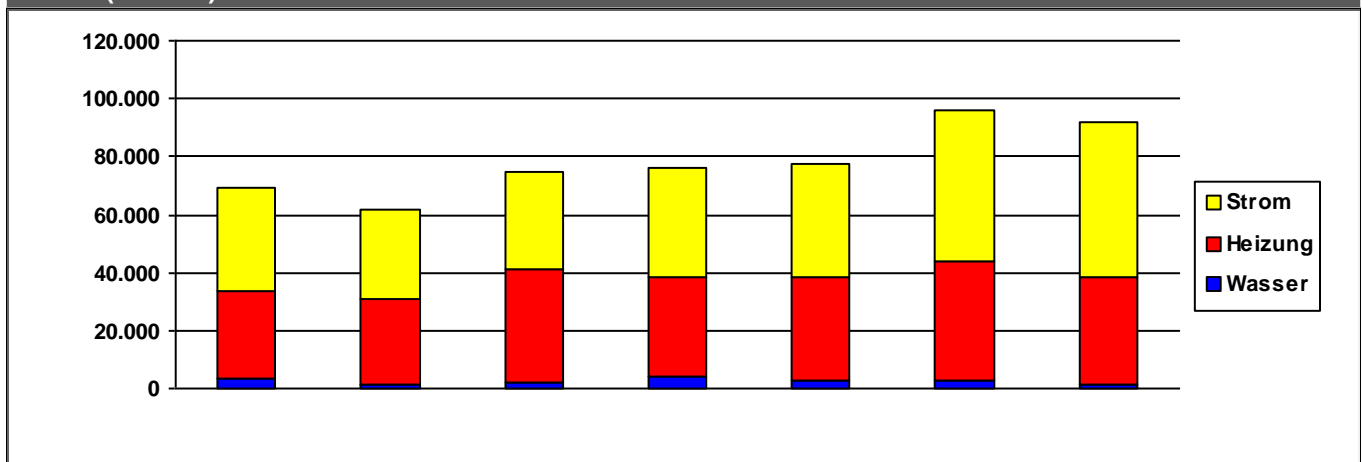
	2014	2015	2016	2017	2018	2019	2020
Heizung	1,21	1,06	1,02	1,03	1,15	1,08	1,15

Verbrauchswerte (spezifisch und witterungsbereinigt)



	2014	2015	2016	2017	2018	2019	2020	
Strom	34	33	36	39	39	41	35	kWh/m²a
Heizung	86	83	90	104	91	91	92	kWh/m²a
Wasser	323	239	283	508	305	308	270	l/m²a

Kosten (absolut)



	2014	2015	2016	2017	2018	2019	2020	
Strom	35.697	30.588	34.243	37.903	39.309	51.940	53.015	€/a
Heizung	30.075	29.521	38.745	34.660	35.891	41.252	37.427	€/a
Wasser	3.730	1.655	2.089	3.847	2.403	2.536	1.108	€/a
Summe	69.502	61.764	75.077	76.409	77.604	95.728	91.550	€/a

Verbrauchsdaten in der letzten Abrechnungsperiode sind nicht immer vollständig.

Die periodische Zuordnung der Verbrauchsdaten für Heizöl, Pellets und Flüssiggas erfolgt anteilig auf Basis der Rechnungsdaten.

* Wetterstation Flughafen Frankfurt am Main, 1991-2010

Quelle: <https://energiemanagement.stadt-frankfurt.de/>

Verbrauchswerte und Kosten aus EVU-Rechnungen

Gebäude	Internationale Quellenlexikonbibliothek		Bauherrenamt	41.1	Dez	7
Straße, Nr.	Sophienstraße	26	Stadtbezirk	362	OBZ	2
Nutzung	Bibliotheksgebäude		Bauwerkzuordnung	9130		

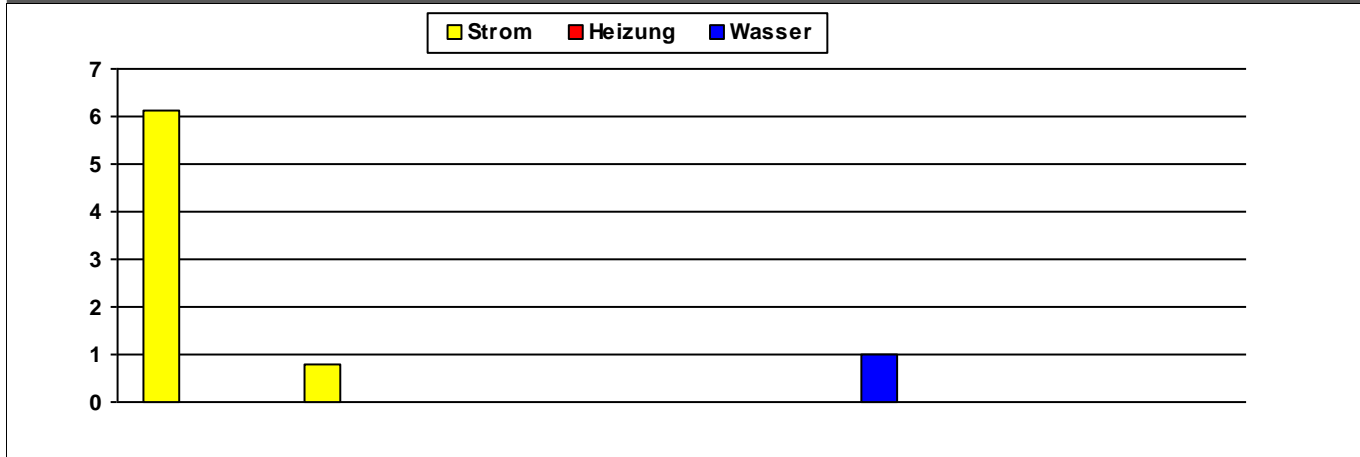
Nettoraumfläche (beheizt)

	2014	2015	2016	2017	2018	2019	2020	
NRF (beh.)	0	0	0	0	0	0	0	m ²

Witterungskorrekturfaktoren*: (> 1: warmes Jahr, < 1: kaltes Jahr)

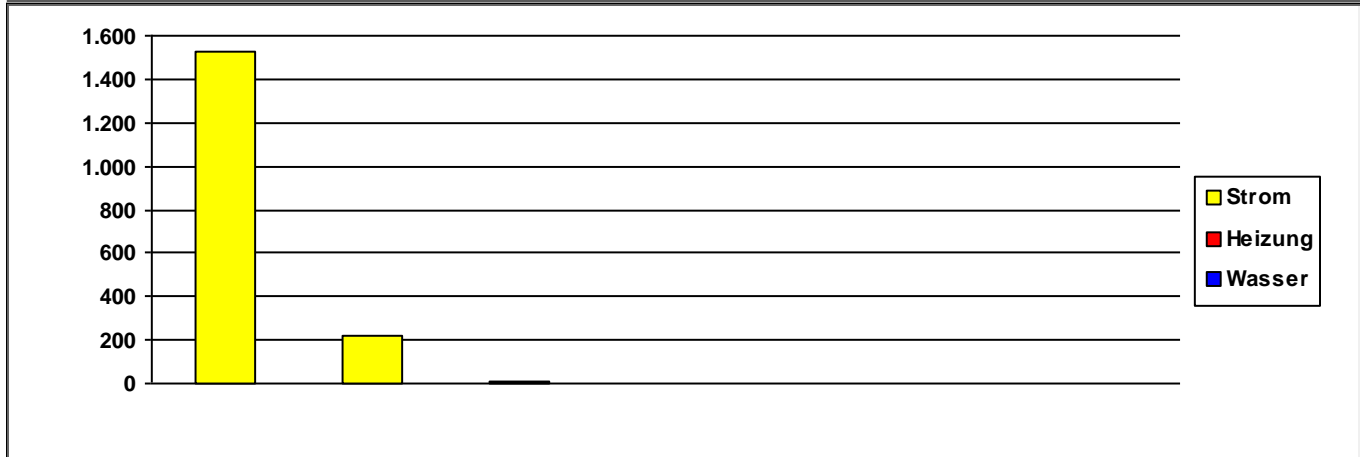
	2014	2015	2016	2017	2018	2019	2020
Heizung	1,21	1,06	1,02	1,03	1,15	1,08	1,15

Verbrauchswerte (spezifisch und witterungsbereinigt)



	2014	2015	2016	2017	2018	2019	2020	
Strom	6	1						MWh
Heizung								MWh
Wasser					1			m ³

Kosten (absolut)



	2014	2015	2016	2017	2018	2019	2020	
Strom	1.522	218	5	0	0	0	0	€/a
Heizung	0	0	0	0	0	0	0	€/a
Wasser	0	0	0	0	0	0	0	€/a
Summe	1.522	218	5	0	1	0	0	€/a

Verbrauchsdaten in der letzten Abrechnungsperiode sind nicht immer vollständig.
Die periodische Zuordnung der Verbrauchsdaten für Heizöl, Pellets und Flüssiggas erfolgt anteilig auf Basis der Rechnungsdaten.

* Wetterstation Flughafen Frankfurt am Main, 1991-2010

Quelle: <https://energiemanagement.stadt-frankfurt.de/>

Verbrauchswerte und Kosten aus EVU-Rechnungen

Gebäude	Jüdisches Museum		Bauherrenamt	41.1	Dez	7
Straße, Nr.	Bertha-Pappenheim-Platz	1	Stadtbezirk	40	OBZ	1
Nutzung	Museen		Bauwerkzuordnung	9121		

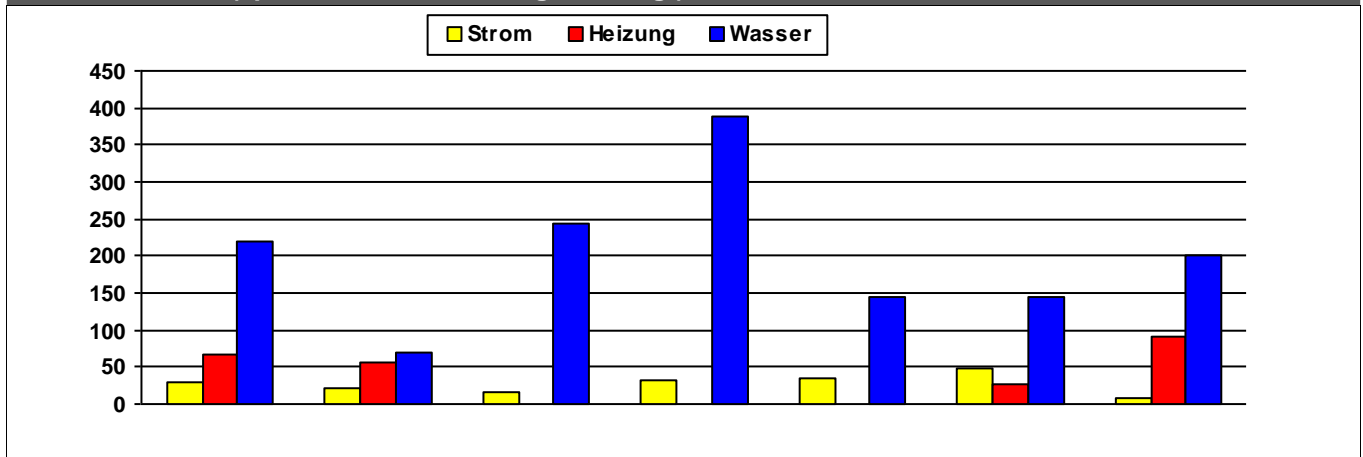
Nettoraumfläche (beheizt)

	2014	2015	2016	2017	2018	2019	2020	
NRF (beh.)	3.592	3.592	3.592	3.592	3.592	3.592	4.935	m ²

Witterungskorrekturfaktoren*: (> 1: warmes Jahr, < 1: kaltes Jahr)

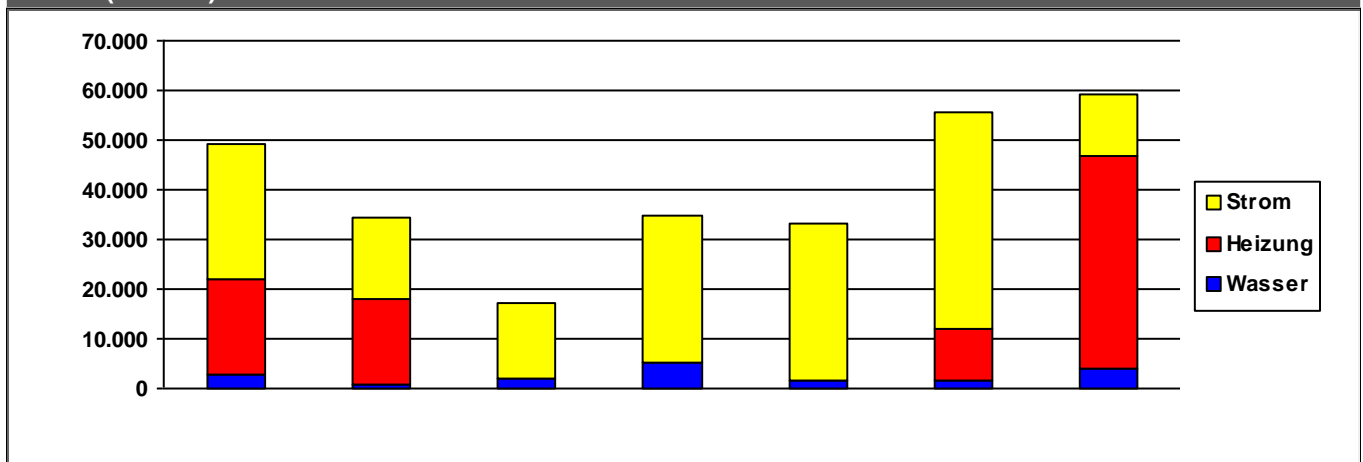
	2014	2015	2016	2017	2018	2019	2020
Heizung	1,21	1,06	1,02	1,03	1,15	1,08	1,15

Verbrauchswerte (spezifisch und witterungsbereinigt)



	2014	2015	2016	2017	2018	2019	2020	
Strom	29	21	15	33	35	48	8	kWh/m²a
Heizung	68	57				28	90	kWh/m²a
Wasser	219	68	244	387	144	144	201	l/m²a

Kosten (absolut)



	2014	2015	2016	2017	2018	2019	2020	
Strom	27.382	16.230	14.961	29.625	31.499	43.812	12.442	€/a
Heizung	19.019	17.054	0	0	0	10.155	42.887	€/a
Wasser	2.915	947	2.069	5.061	1.534	1.689	3.879	€/a
Summe	49.316	34.231	17.030	34.686	33.033	55.655	59.207	€/a

Verbrauchsdaten in der letzten Abrechnungsperiode sind nicht immer vollständig.

Die periodische Zuordnung der Verbrauchsdaten für Heizöl, Pellets und Flüssiggas erfolgt anteilig auf Basis der Rechnungsdaten.

* Wetterstation Flughafen Frankfurt am Main, 1991-2010

Quelle: <https://energiemanagement.stadt-frankfurt.de/>

Verbrauchswerte und Kosten aus EVU-Rechnungen

Gebäude	Kulturamt		Bauherrenamt	41.1	Dez	7
Straße, Nr.	Brückenstraße	3	Stadtbezirk	300	OBZ	5
Nutzung	Verwaltungsgebäude mit normaler technischer Ausstattung		Bauwerkzuordnung	1310		

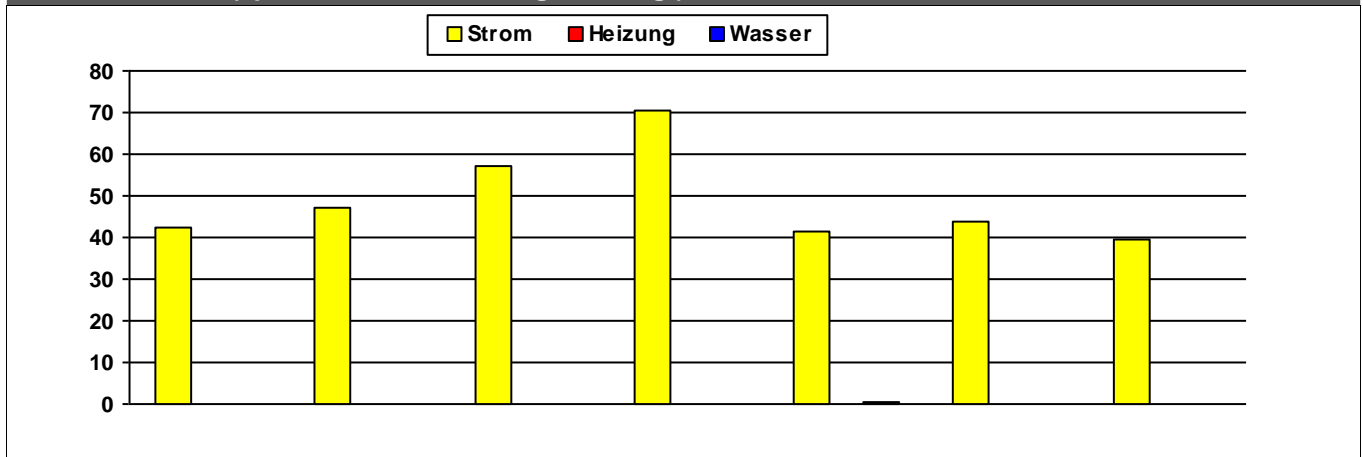
Nettoraumfläche (beheizt)

	2014	2015	2016	2017	2018	2019	2020	
NRF (beh.)	4.094	4.094	4.094	4.094	4.094	4.094	4.094	m ²

Witterungskorrekturfaktoren*: (> 1: warmes Jahr, < 1: kaltes Jahr)

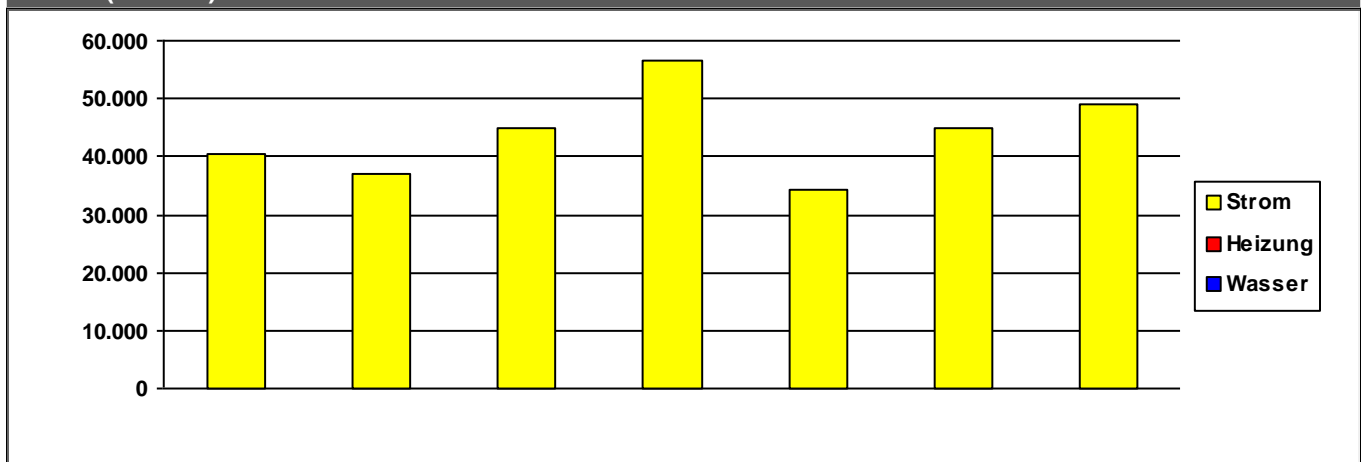
	2014	2015	2016	2017	2018	2019	2020
Heizung	1,21	1,06	1,02	1,03	1,15	1,08	1,15

Verbrauchswerte (spezifisch und witterungsbereinigt)



	2014	2015	2016	2017	2018	2019	2020	
Strom	43	47	57	70	41	44	39	kWh/m²a
Heizung								kWh/m²a
Wasser								l/m²a

Kosten (absolut)



	2014	2015	2016	2017	2018	2019	2020	
Strom	40.327	36.930	44.758	56.404	34.406	45.006	48.967	€/a
Heizung	0	0	0	0	0	0	0	€/a
Wasser	0	0	0	0	0	0	0	€/a
Summe	40.327	36.930	44.758	56.404	34.407	45.006	48.967	€/a

Verbrauchsdaten in der letzten Abrechnungsperiode sind nicht immer vollständig.

Die periodische Zuordnung der Verbrauchsdaten für Heizöl, Pellets und Flüssiggas erfolgt anteilig auf Basis der Rechnungsdaten.

* Wetterstation Flughafen Frankfurt am Main, 1991-2010

Quelle: <https://energiemanagement.stadt-frankfurt.de/>

Verbrauchswerte und Kosten aus EVU-Rechnungen

Gebäude	Leinwandhaus (Museum für komische Kunst)		Bauherrenamt	41.1	Dez	7
Straße, Nr.	Weckmarkt	17	Stadtbezirk	10	OBZ	1
Nutzung	Museen		Bauwerkzuordnung	9121		

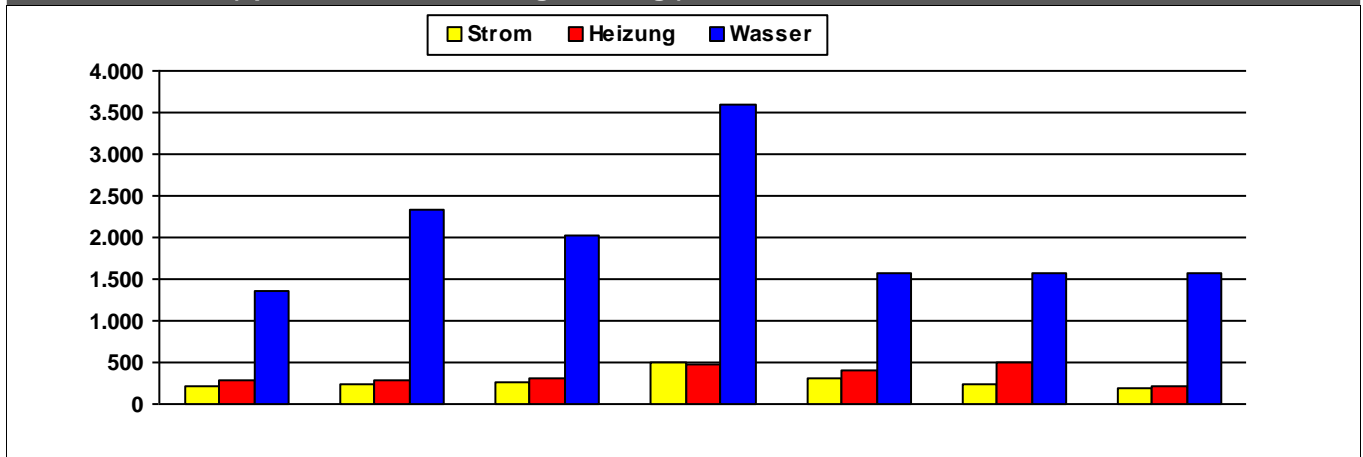
Nettoraumfläche (beheizt)

	2014	2015	2016	2017	2018	2019	2020	
NRF (beh.)	566	566	566	566	566	566	566	m ²

Witterungskorrekturfaktoren*: (> 1: warmes Jahr, < 1: kaltes Jahr)

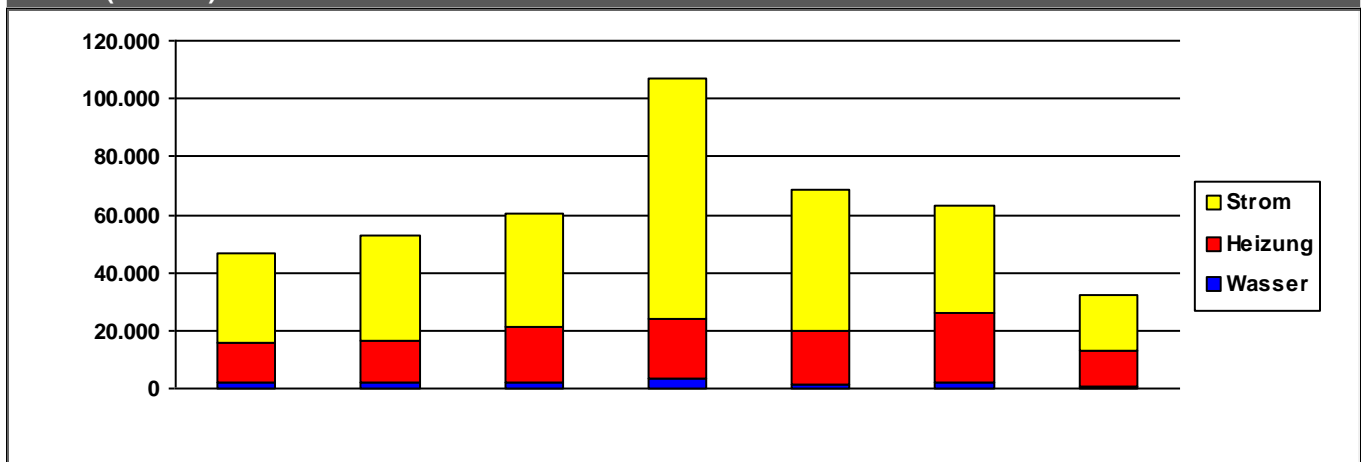
	2014	2015	2016	2017	2018	2019	2020
Heizung	1,21	1,06	1,02	1,03	1,15	1,08	1,15

Verbrauchswerte (spezifisch und witterungsbereinigt)



	2014	2015	2016	2017	2018	2019	2020	
Strom	206	244	255	504	306	249	194	kWh/m²a
Heizung	280	288	314	470	396	491	219	kWh/m²a
Wasser	1.360	2.326	2.035	3.597	1.580	1.580	1.583	l/m²a

Kosten (absolut)



	2014	2015	2016	2017	2018	2019	2020	
Strom	31.258	36.439	39.034	82.694	49.298	36.814	19.624	€/a
Heizung	13.414	14.439	19.288	20.527	17.914	24.401	11.980	€/a
Wasser	2.212	2.146	2.014	3.647	1.680	1.753	904	€/a
Summe	46.885	53.024	60.336	106.868	68.892	62.968	32.508	€/a

Verbrauchsdaten in der letzten Abrechnungsperiode sind nicht immer vollständig.

Die periodische Zuordnung der Verbrauchsdaten für Heizöl, Pellets und Flüssiggas erfolgt anteilig auf Basis der Rechnungsdaten.

* Wetterstation Flughafen Frankfurt am Main, 1991-2010

Quelle: <https://energiemanagement.stadt-frankfurt.de/>

Verbrauchswerte und Kosten aus EVU-Rechnungen

Gebäude	Liebieghaus Skulpturensammlung		Bauherrenamt	41.1	Dez	7
Straße, Nr.	Schaumainkai (Museumsufer)	71	Stadtbezirk	322	OBZ	5
Nutzung	Museen		Bauwerkzuordnung	9121		

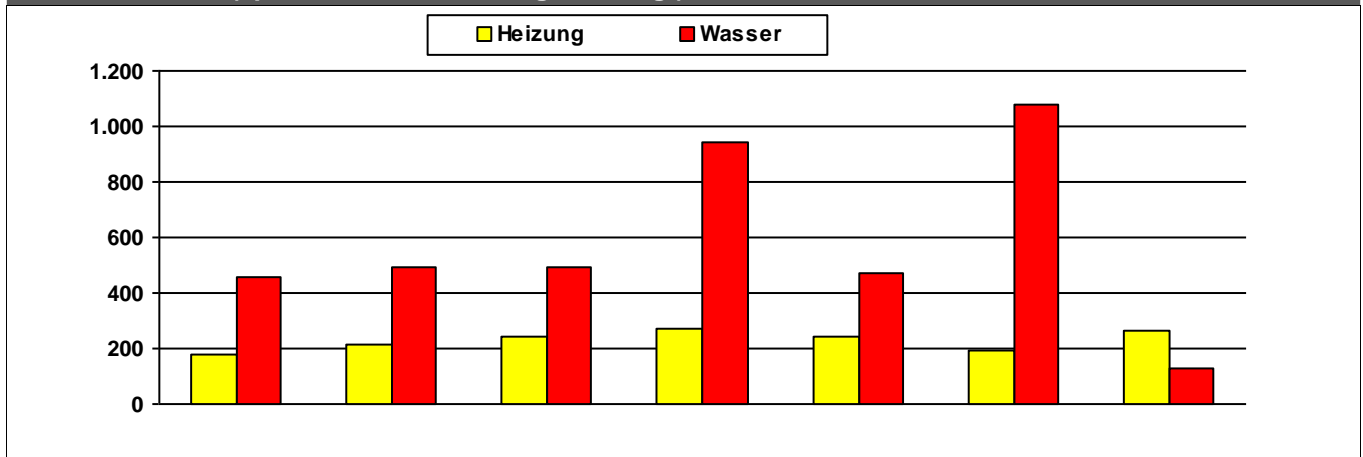
Nettoraumfläche (beheizt)

	2014	2015	2016	2017	2018	2019	2020	
NRF (beh.)	3.082	3.082	3.082	3.082	3.082	3.082	3.082	m ²

Witterungskorrekturfaktoren*: (> 1: warmes Jahr, < 1: kaltes Jahr)

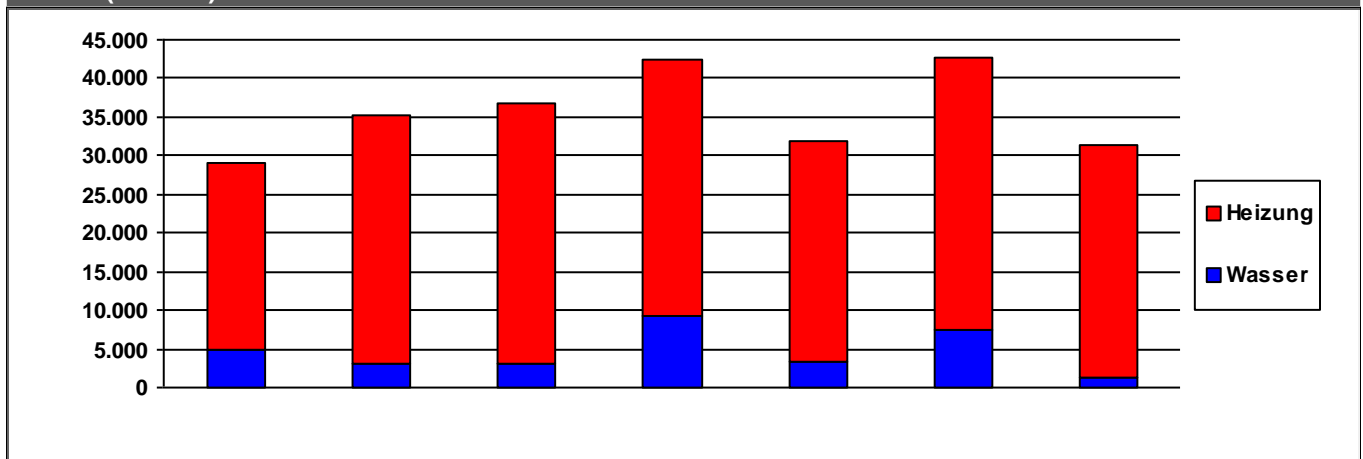
	2014	2015	2016	2017	2018	2019	2020
Heizung	1,21	1,06	1,02	1,03	1,15	1,08	1,15

Verbrauchswerte (spezifisch und witterungsbereinigt)



	2014	2015	2016	2017	2018	2019	2020	
Heizung	176	216	241	275	240	194	261	kWh/m²a
Wasser	454	491	491	944	472	1.080	129	l/m²a

Kosten (absolut)



	2014	2015	2016	2017	2018	2019	2020	
Heizung	24.006	32.200	33.602	33.055	28.736	35.134	30.094	€/a
Wasser	4.940	2.981	3.164	9.367	3.252	7.427	1.391	€/a
Summe	28.946	35.180	36.766	42.422	31.988	42.561	31.485	€/a

Verbrauchsdaten in der letzten Abrechnungsperiode sind nicht immer vollständig.

Die periodische Zuordnung der Verbrauchsdaten für Heizöl, Pellets und Flüssiggas erfolgt anteilig auf Basis der Rechnungsdaten.

* Wetterstation Flughafen Frankfurt am Main, 1991-2010

Quelle: <https://energiemanagement.stadt-frankfurt.de/>

Verbrauchswerte und Kosten aus EVU-Rechnungen

Gebäude	Merkur-Brunnen		Bauherrenamt	41.1	Dez	7
Straße, Nr.	Ludwig-Erhard-Anlage	0	Stadtbezirk	170	OBZ	2
Nutzung	Brunnen, Denkmale, Kunstwerke im öffentlichen Raum		Bauwerkzuordnung	9180		

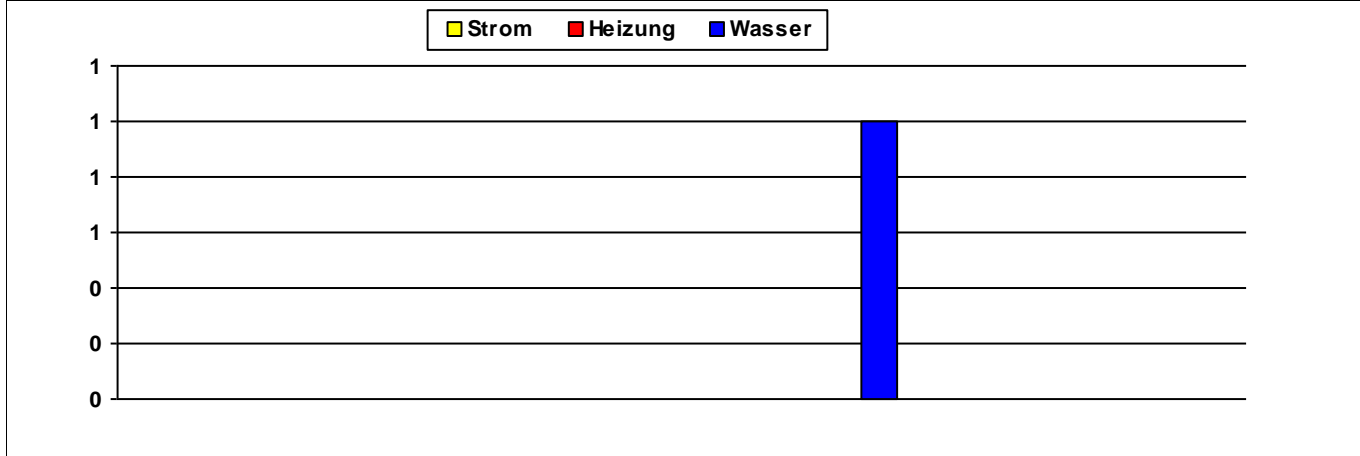
Nettoraumfläche (beheizt)

	2014	2015	2016	2017	2018	2019	2020	
NRF (beh.)	0	0	0	0	0	0	0	m ²

Witterungskorrekturfaktoren*: (> 1: warmes Jahr, < 1: kaltes Jahr)

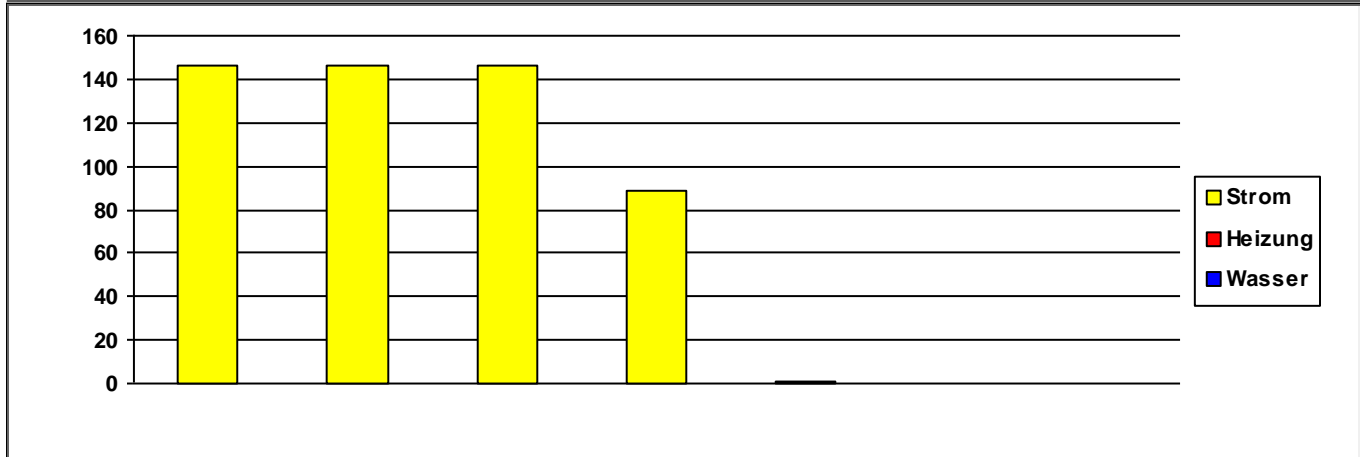
	2014	2015	2016	2017	2018	2019	2020
Heizung	1,21	1,06	1,02	1,03	1,15	1,08	1,15

Verbrauchswerte (spezifisch und witterungsbereinigt)



	2014	2015	2016	2017	2018	2019	2020	
Strom								MWh
Heizung								MWh
Wasser					1			m ³

Kosten (absolut)



	2014	2015	2016	2017	2018	2019	2020	
Strom	146	146	146	88	0	0	0	€/a
Heizung	0	0	0	0	0	0	0	€/a
Wasser	0	0	0	0	0	0	0	€/a
Summe	146	146	146	88	1	0	0	€/a

Verbrauchsdaten in der letzten Abrechnungsperiode sind nicht immer vollständig.

Die periodische Zuordnung der Verbrauchsdaten für Heizöl, Pellets und Flüssiggas erfolgt anteilig auf Basis der Rechnungsdaten.

* Wetterstation Flughafen Frankfurt am Main, 1991-2010

Quelle: <https://energiemanagement.stadt-frankfurt.de/>

Verbrauchswerte und Kosten aus EVU-Rechnungen

Gebäude	Museum der Weltkulturen		Bauherrenamt	41.1	Dez	7
Straße, Nr.	Schaumainkai (Museumsufer)	29	Stadtbezirk	324	OBZ	5
Nutzung	Museen		Bauwerkzuordnung	9121		

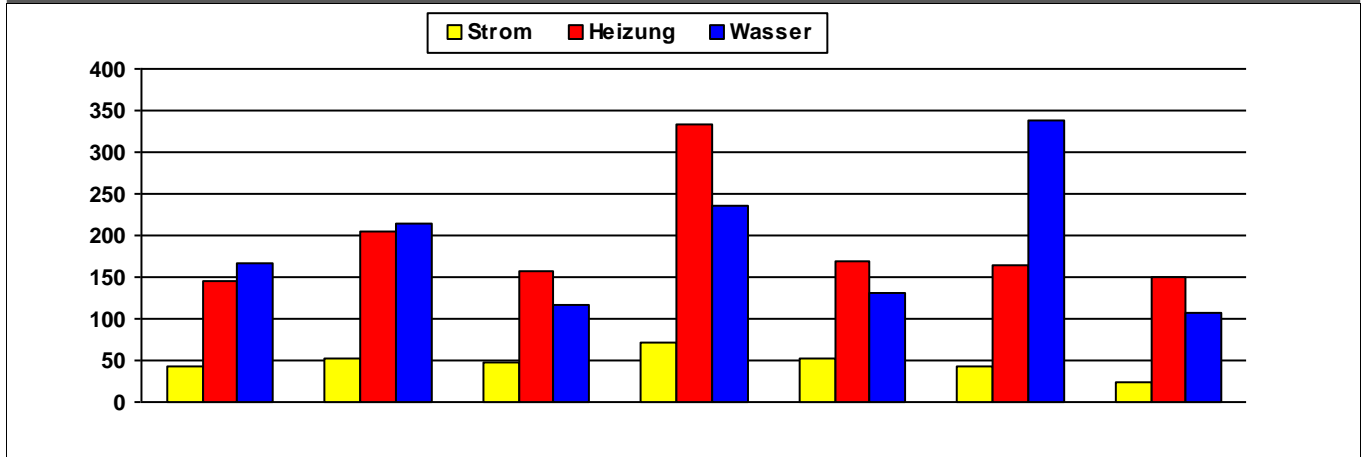
Nettoraumfläche (beheizt)

	2014	2015	2016	2017	2018	2019	2020	
NRF (beh.)	2.481	2.481	2.481	2.481	2.481	2.481	2.481	m ²

Witterungskorrekturfaktoren*: (> 1: warmes Jahr, < 1: kaltes Jahr)

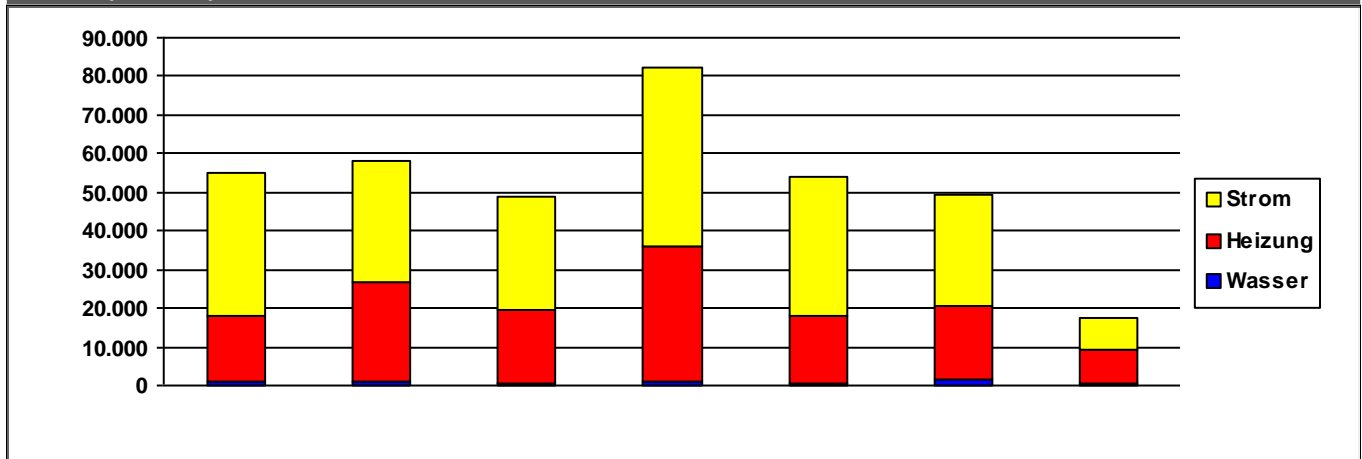
	2014	2015	2016	2017	2018	2019	2020
Heizung	1,21	1,06	1,02	1,03	1,15	1,08	1,15

Verbrauchswerte (spezifisch und witterungsbereinigt)



	2014	2015	2016	2017	2018	2019	2020	
Strom	43	53	48	71	53	43	23	kWh/m²a
Heizung	146	206	158	333	169	165	150	kWh/m²a
Wasser	166	214	116	236	131	337	107	l/m²a

Kosten (absolut)



	2014	2015	2016	2017	2018	2019	2020	
Strom	37.161	31.104	29.062	46.540	35.993	29.003	8.289	€/a
Heizung	16.970	25.805	19.135	34.578	17.139	18.630	8.851	€/a
Wasser	934	951	602	1.250	715	1.725	310	€/a
Summe	55.065	57.861	48.799	82.368	53.847	49.358	17.449	€/a

Kommentare

Heizung Gasrechnungen fehlen über mehrere Jahre!

Verbrauchsdaten in der letzten Abrechnungsperiode sind nicht immer vollständig.

Die periodische Zuordnung der Verbrauchsdaten für Heizöl, Pellets und Flüssiggas erfolgt anteilig auf Basis der Rechnungsdaten.

* Wetterstation Flughafen Frankfurt am Main, 1991-2010

Quelle: <https://energiemanagement.stadt-frankfurt.de/>

Verbrauchswerte und Kosten aus EVU-Rechnungen

Gebäude	Museum der Weltkulturen - Werkstatt		Bauherrenamt	41.1	Dez	7
Straße, Nr.	Metzlerstraße	30	Stadtbezirk	324	OBZ	5
Nutzung	Betriebs- und Werkstätten		Bauwerkzuordnung	7300		

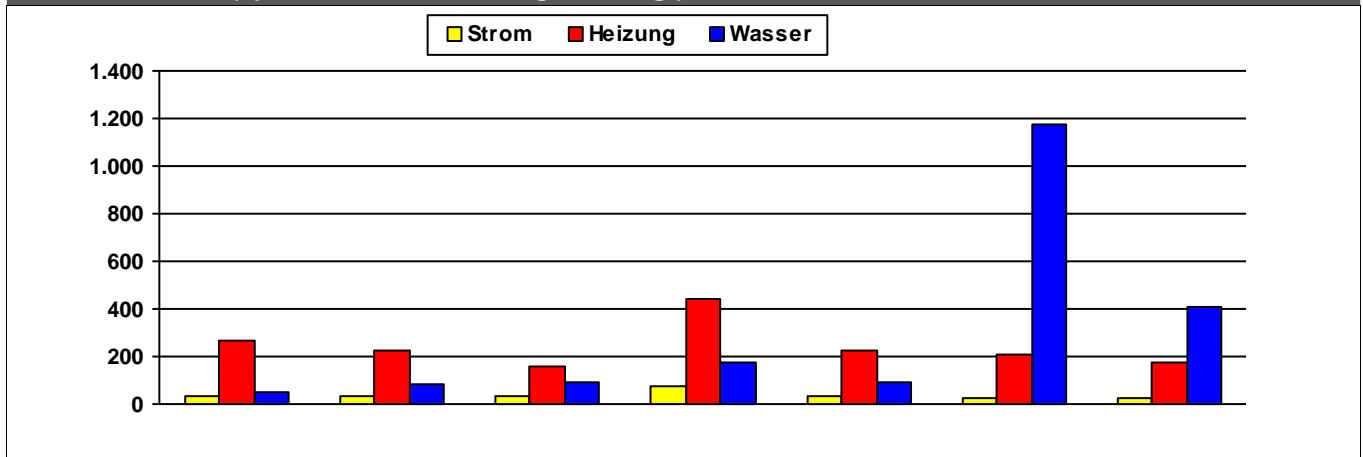
Nettoraumfläche (beheizt)

	2014	2015	2016	2017	2018	2019	2020	
NRF (beh.)	257	257	257	257	257	257	257	m ²

Witterungskorrekturfaktoren*: (> 1: warmes Jahr, < 1: kaltes Jahr)

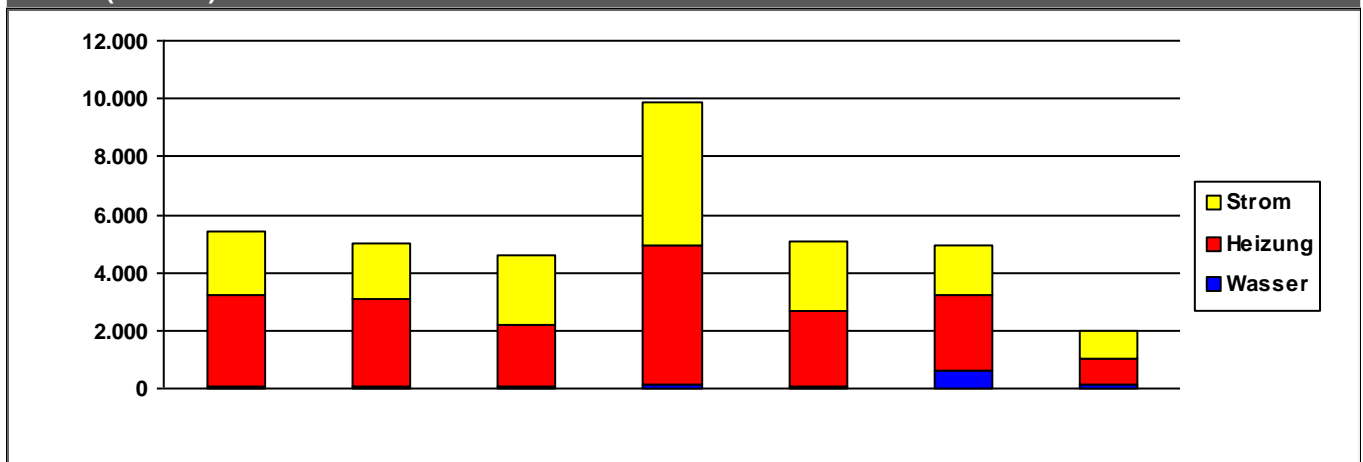
	2014	2015	2016	2017	2018	2019	2020
Heizung	1,21	1,06	1,02	1,03	1,15	1,08	1,15

Verbrauchswerte (spezifisch und witterungsbereinigt)



	2014	2015	2016	2017	2018	2019	2020	
Strom	33	30	35	71	35	24	25	kWh/m²a
Heizung	264	227	162	438	223	206	177	kWh/m²a
Wasser	51	82	89	179	89	1.179	405	l/m²a

Kosten (absolut)



	2014	2015	2016	2017	2018	2019	2020	
Strom	2.168	1.962	2.424	4.953	2.458	1.675	992	€/a
Heizung	3.177	2.998	2.087	4.765	2.568	2.625	902	€/a
Wasser	54	67	76	155	81	621	114	€/a
Summe	5.399	5.027	4.587	9.872	5.107	4.921	2.008	€/a

Verbrauchsdaten in der letzten Abrechnungsperiode sind nicht immer vollständig.

Die periodische Zuordnung der Verbrauchsdaten für Heizöl, Pellets und Flüssiggas erfolgt anteilig auf Basis der Rechnungsdaten.

* Wetterstation Flughafen Frankfurt am Main, 1991-2010

Quelle: <https://energiemanagement.stadt-frankfurt.de/>

Verbrauchswerte und Kosten aus EVU-Rechnungen

Gebäude	Museum für Angewandte Kunst		Bauherrenamt	41.1	Dez	7
Straße, Nr.	Schaumainkai (Museumsufer)	17	Stadtbezirk	324	OBZ	5
Nutzung	Museen		Bauwerkzuordnung	9121		

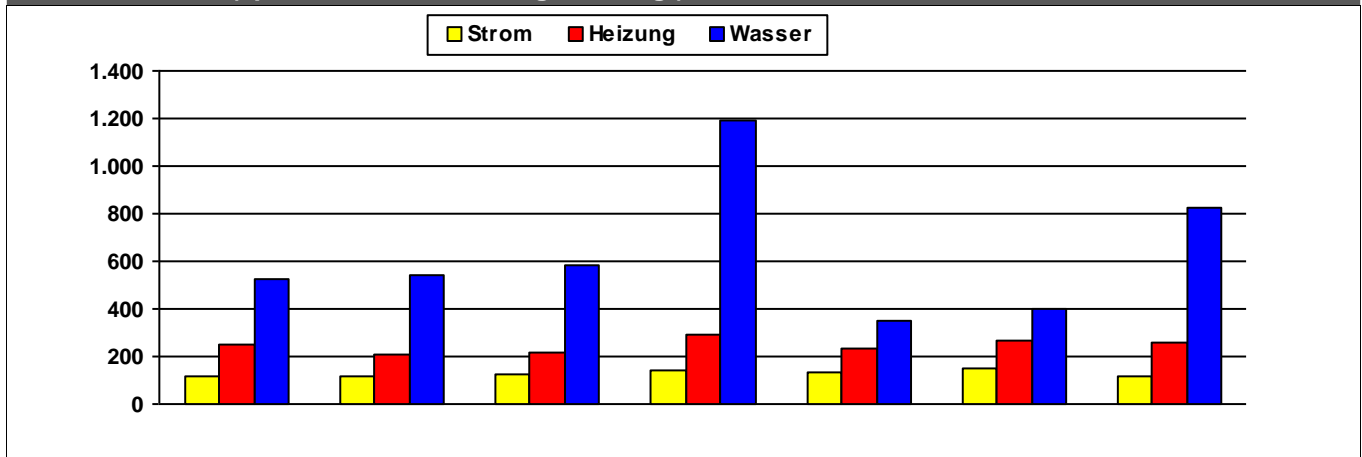
Nettoraumfläche (beheizt)

	2014	2015	2016	2017	2018	2019	2020	
NRF (beh.)	9.538	9.538	9.538	9.538	9.538	9.538	9.538	m ²

Witterungskorrekturfaktoren*: (> 1: warmes Jahr, < 1: kaltes Jahr)

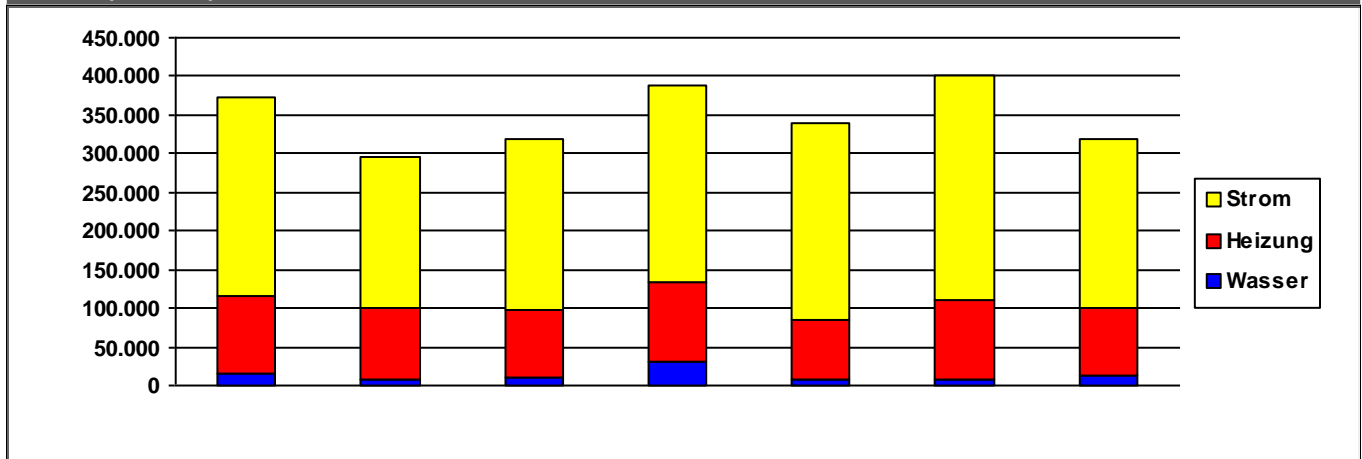
	2014	2015	2016	2017	2018	2019	2020
Heizung	1,21	1,06	1,02	1,03	1,15	1,08	1,15

Verbrauchswerte (spezifisch und witterungsbereinigt)



	2014	2015	2016	2017	2018	2019	2020	
Strom	119	114	124	140	136	147	118	kWh/m ² a
Heizung	250	212	214	296	235	267	255	kWh/m ² a
Wasser	522	543	582	1.191	353	402	823	l/m ² a

Kosten (absolut)



	2014	2015	2016	2017	2018	2019	2020	
Strom	255.547	194.039	218.990	254.955	252.765	291.251	219.592	€/a
Heizung	101.464	91.895	88.775	103.364	79.113	100.927	86.623	€/a
Wasser	15.342	8.898	10.125	29.895	6.819	8.499	13.296	€/a
Summe	372.353	294.832	317.889	388.215	338.697	400.678	319.511	€/a

Verbrauchsdaten in der letzten Abrechnungsperiode sind nicht immer vollständig.

Die periodische Zuordnung der Verbrauchsdaten für Heizöl, Pellets und Flüssiggas erfolgt anteilig auf Basis der Rechnungsdaten.

* Wetterstation Flughafen Frankfurt am Main, 1991-2010

Quelle: <https://energiemanagement.stadt-frankfurt.de/>

Verbrauchswerte und Kosten aus EVU-Rechnungen

Gebäude	Museum für Moderne Kunst (MMK)		Bauherrenamt	41.1	Dez	7
Straße, Nr.	Domstraße	10	Stadtbezirk	10	OBZ	1
Nutzung	Museen		Bauwerkzuordnung	9121		

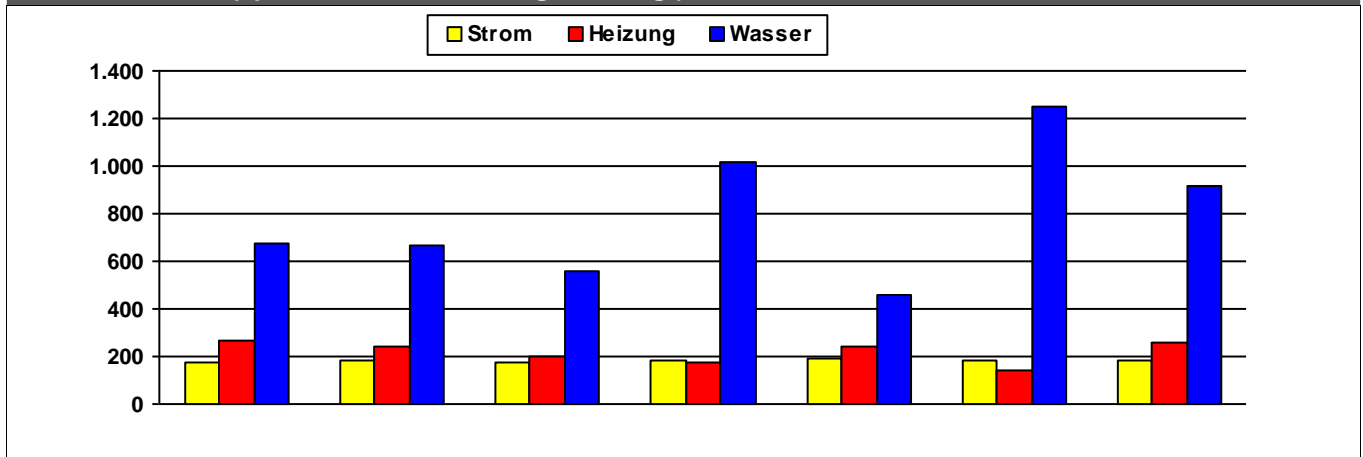
Nettoraumfläche (beheizt)

	2014	2015	2016	2017	2018	2019	2020	
NRF (beh.)	8.223	8.223	8.223	8.223	8.223	8.223	8.223	m ²

Witterungskorrekturfaktoren*: (> 1: warmes Jahr, < 1: kaltes Jahr)

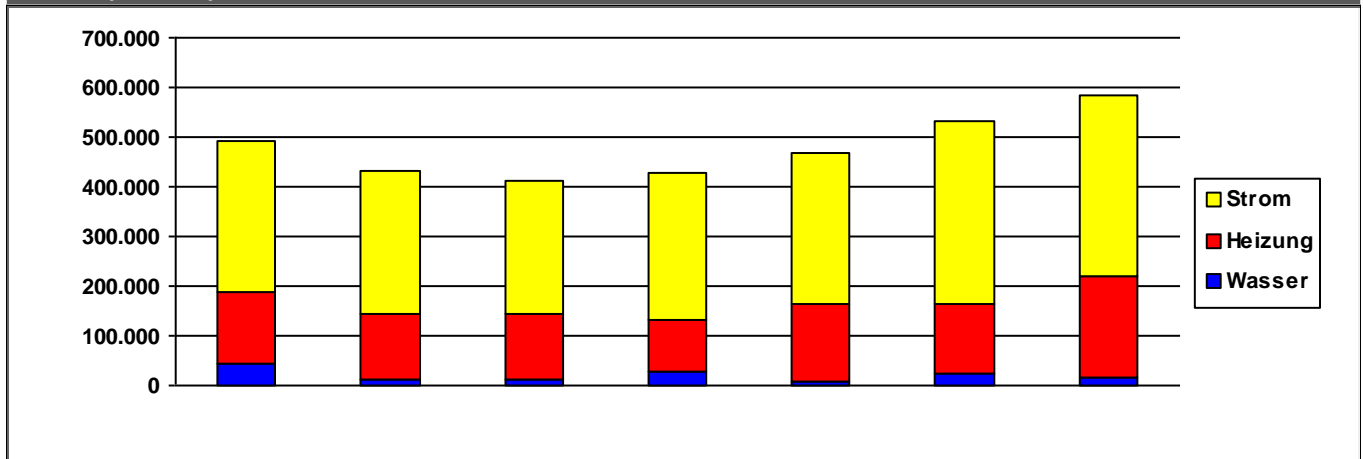
	2014	2015	2016	2017	2018	2019	2020
Heizung	1,21	1,06	1,02	1,03	1,15	1,08	1,15

Verbrauchswerte (spezifisch und witterungsbereinigt)



	2014	2015	2016	2017	2018	2019	2020	
Strom	176	183	173	187	191	186	182	kWh/m²a
Heizung	270	242	197	178	245	145	256	kWh/m²a
Wasser	675	669	556	1.015	461	1.248	915	l/m²a

Kosten (absolut)



	2014	2015	2016	2017	2018	2019	2020	
Strom	306.670	291.410	268.934	294.557	305.816	367.757	360.719	€/a
Heizung	141.121	130.779	131.683	102.097	153.705	140.800	203.589	€/a
Wasser	45.079	11.619	10.686	29.911	9.884	24.086	17.802	€/a
Summe	492.870	433.808	411.304	426.565	469.405	532.643	582.110	€/a

Kommentare

Strom	Hoher Stromverbrauch durch Vollklimaanlage
Heizung	Heizenergie beinhaltet den Dampfverbrauch für die Befeuchtung!

Verbrauchsdaten in der letzten Abrechnungsperiode sind nicht immer vollständig.

Die periodische Zuordnung der Verbrauchsdaten für Heizöl, Pellets und Flüssiggas erfolgt anteilig auf Basis der Rechnungsdaten.

* Wetterstation Flughafen Frankfurt am Main, 1991-2010

Quelle: <https://energiemanagement.stadt-frankfurt.de/>

Verbrauchswerte und Kosten aus EVU-Rechnungen

Gebäude	Museumsgebäude		Bauherrenamt	41.1	Dez	7
Straße, Nr.	Justinianstraße	5	Stadtbezirk	203	OBZ	3
Nutzung	Museen		Bauwerkzuordnung	9121		

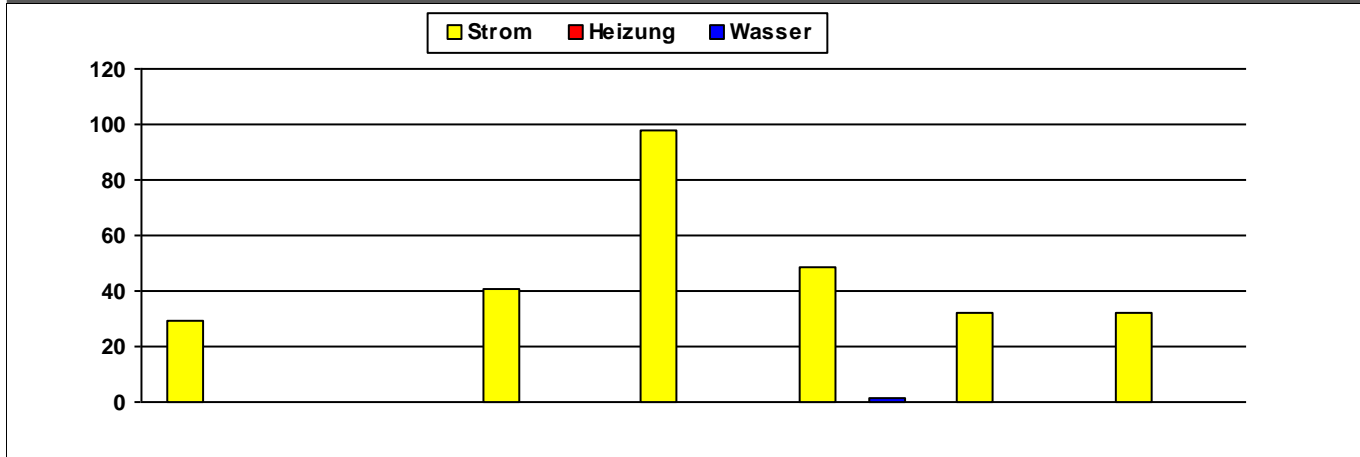
Nettoraumfläche (beheizt)

	2014	2015	2016	2017	2018	2019	2020	
NRF (beh.)	797	797	797	797	797	797	797	m ²

Witterungskorrekturfaktoren*: (> 1: warmes Jahr, < 1: kaltes Jahr)

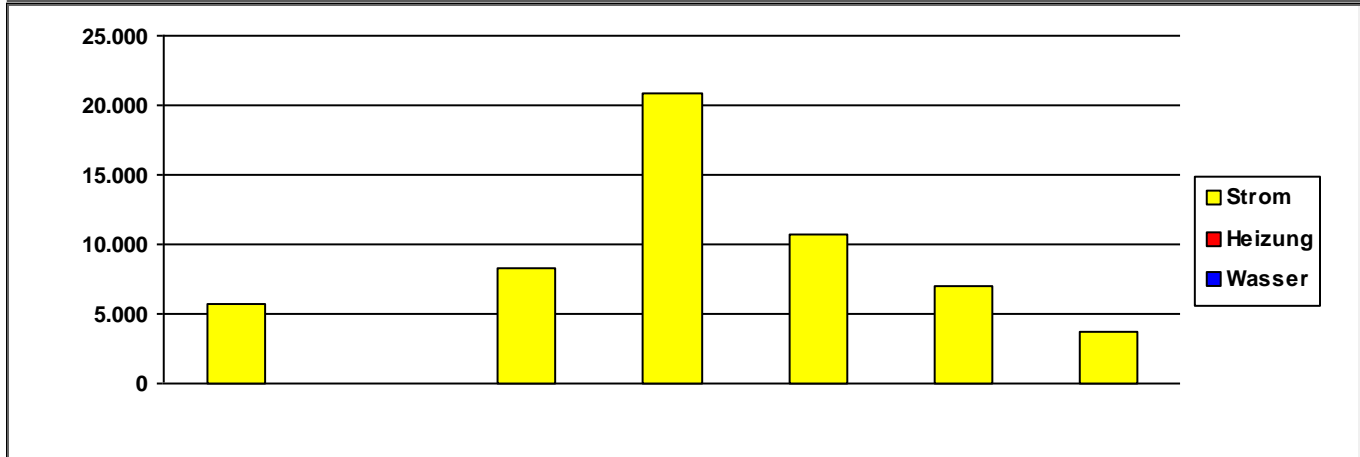
	2014	2015	2016	2017	2018	2019	2020
Heizung	1,21	1,06	1,02	1,03	1,15	1,08	1,15

Verbrauchswerte (spezifisch und witterungsbereinigt)



	2014	2015	2016	2017	2018	2019	2020	
Strom	29		41	98	49	32	32	kWh/m²a
Heizung								kWh/m²a
Wasser					1			l/m²a

Kosten (absolut)



	2014	2015	2016	2017	2018	2019	2020	
Strom	5.667	25	8.223	20.888	10.652	6.939	3.651	€/a
Heizung	0	0	0	0	0	0	0	€/a
Wasser	0	0	0	0	0	0	0	€/a
Summe	5.667	25	8.223	20.888	10.653	6.939	3.651	€/a

Verbrauchsdaten in der letzten Abrechnungsperiode sind nicht immer vollständig.

Die periodische Zuordnung der Verbrauchsdaten für Heizöl, Pellets und Flüssiggas erfolgt anteilig auf Basis der Rechnungsdaten.

* Wetterstation Flughafen Frankfurt am Main, 1991-2010

Quelle: <https://energiemanagement.stadt-frankfurt.de/>

Verbrauchswerte und Kosten aus EVU-Rechnungen

Gebäude	Schirn Kunsthalle		Bauherrenamt	41.1	Dez	7
Straße, Nr.	Bendergasse	1	Stadtbezirk	10	OBZ	1
Nutzung	Museen		Bauwerkzuordnung	9121		

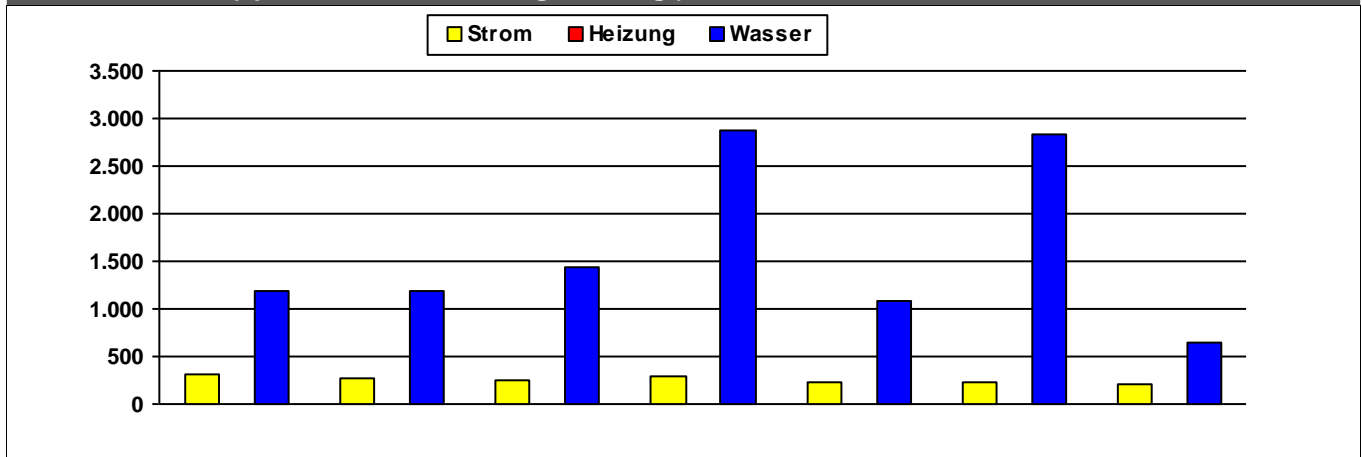
Nettoraumfläche (beheizt)

	2014	2015	2016	2017	2018	2019	2020	
NRF (beh.)	6.169	6.169	6.169	6.169	6.169	6.169	6.169	m ²

Witterungskorrekturfaktoren*: (> 1: warmes Jahr, < 1: kaltes Jahr)

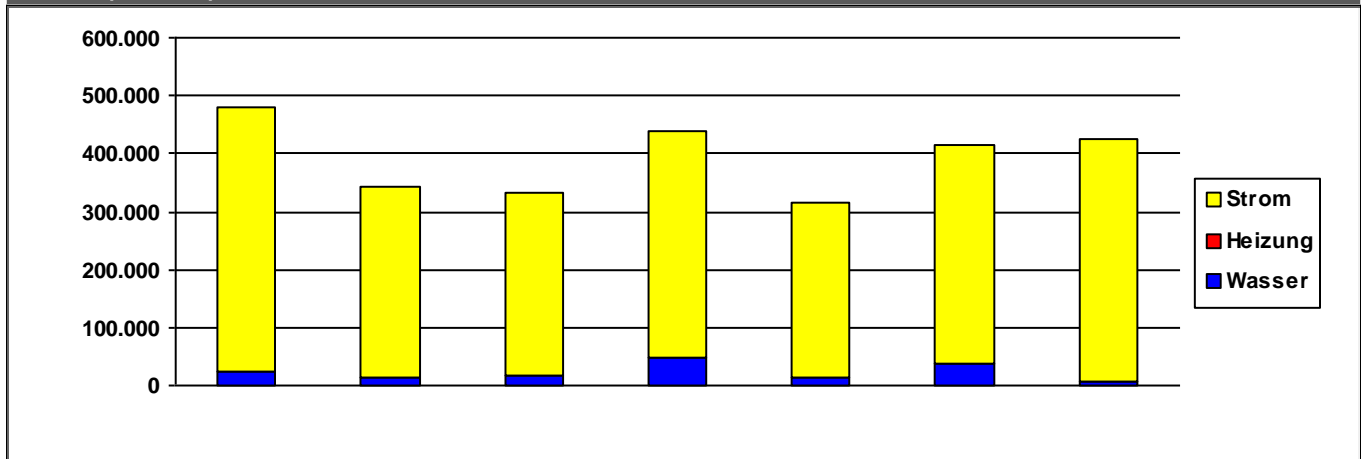
	2014	2015	2016	2017	2018	2019	2020
Heizung	1,21	1,06	1,02	1,03	1,15	1,08	1,15

Verbrauchswerte (spezifisch und witterungsbereinigt)



	2014	2015	2016	2017	2018	2019	2020	
Strom	310	270	253	294	220	227	208	kWh/m²a
Heizung								kWh/m²a
Wasser	1.188	1.189	1.440	2.873	1.081	2.835	648	l/m²a

Kosten (absolut)



	2014	2015	2016	2017	2018	2019	2020	
Strom	455.778	331.317	316.857	392.133	302.119	378.401	416.633	€/a
Heizung	0	0	0	0	0	0	0	€/a
Wasser	24.628	12.324	15.824	48.361	12.579	36.316	8.479	€/a
Summe	480.405	343.640	332.682	440.494	314.698	414.716	425.112	€/a

Kommentare

Heizung wird vom Technischen Rathaus mit Wärme versorgt

Verbrauchsdaten in der letzten Abrechnungsperiode sind nicht immer vollständig.

Die periodische Zuordnung der Verbrauchsdaten für Heizöl, Pellets und Flüssiggas erfolgt anteilig auf Basis der Rechnungsdaten.

* Wetterstation Flughafen Frankfurt am Main, 1991-2010

Quelle: <https://energiemanagement.stadt-frankfurt.de/>

Verbrauchswerte und Kosten aus EVU-Rechnungen

Gebäude	Steinernes Haus (Kunstverein)		Bauherrenamt	41.1	Dez	7
Straße, Nr.	Markt	44	Stadtbezirk	10	OBZ	1
Nutzung	Museen		Bauwerkzuordnung	9121		

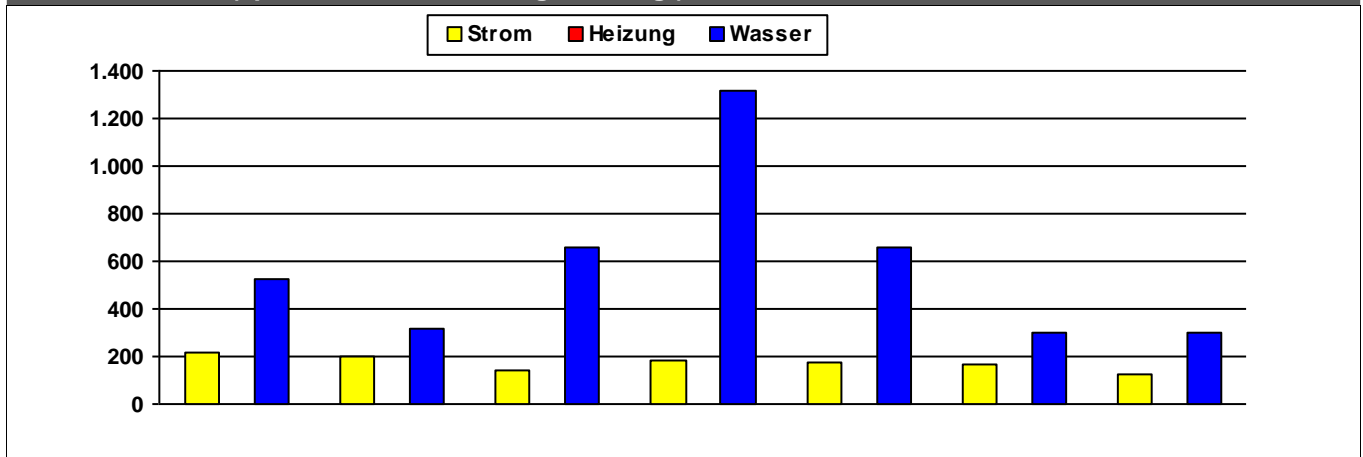
Nettoraumfläche (beheizt)

	2014	2015	2016	2017	2018	2019	2020	
NRF (beh.)	1.769	1.769	1.769	1.769	1.769	1.769	1.769	m ²

Witterungskorrekturfaktoren*: (> 1: warmes Jahr, < 1: kaltes Jahr)

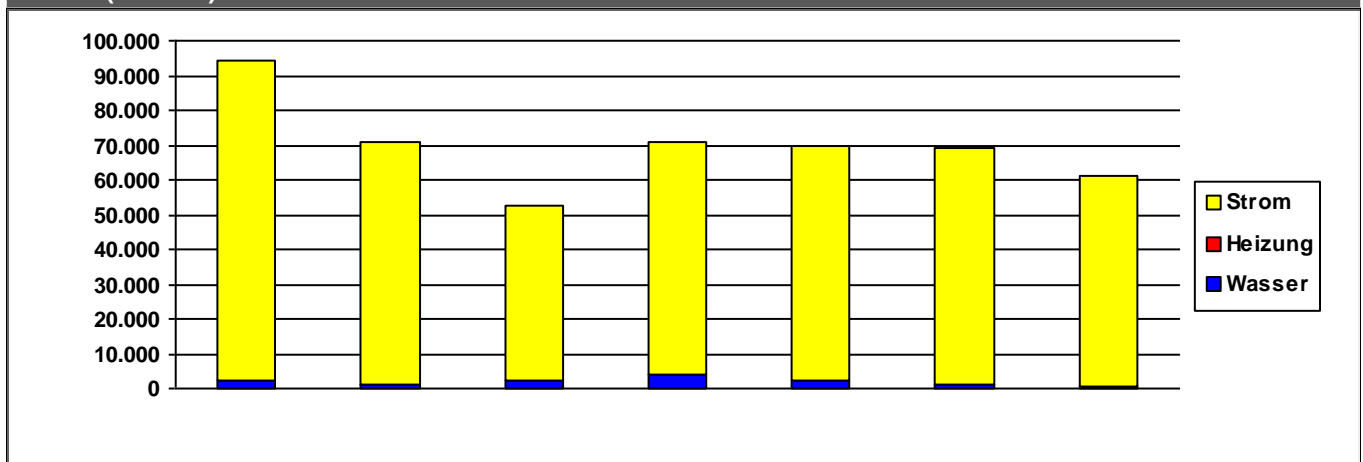
	2014	2015	2016	2017	2018	2019	2020
Heizung	1,21	1,06	1,02	1,03	1,15	1,08	1,15

Verbrauchswerte (spezifisch und witterungsbereinigt)



	2014	2015	2016	2017	2018	2019	2020	
Strom	216	203	139	183	178	167	126	kWh/m²a
Heizung								kWh/m²a
Wasser	524	313	662	1.321	660	297	298	l/m²a

Kosten (absolut)



	2014	2015	2016	2017	2018	2019	2020	
Strom	91.972	69.818	50.289	66.527	67.403	68.140	60.748	€/a
Heizung	0	0	0	0	0	0	0	€/a
Wasser	2.380	923	2.047	4.173	2.183	1.048	541	€/a
Summe	94.352	70.740	52.337	70.700	69.587	69.188	61.289	€/a

Verbrauchsdaten in der letzten Abrechnungsperiode sind nicht immer vollständig.

Die periodische Zuordnung der Verbrauchsdaten für Heizöl, Pellets und Flüssiggas erfolgt anteilig auf Basis der Rechnungsdaten.

* Wetterstation Flughafen Frankfurt am Main, 1991-2010

Quelle: <https://energiemanagement.stadt-frankfurt.de/>

Verbrauchswerte und Kosten aus EVU-Rechnungen

Gebäude	Zunftbrunnen		Bauherrenamt	41.1	Dez	7
Straße, Nr.	Affentorplatz	0	Stadtbezirk	300	OBZ	5
Nutzung	Brunnen, Denkmale, Kunstwerke im öffentlichen Raum		Bauwerkzuordnung	9180		

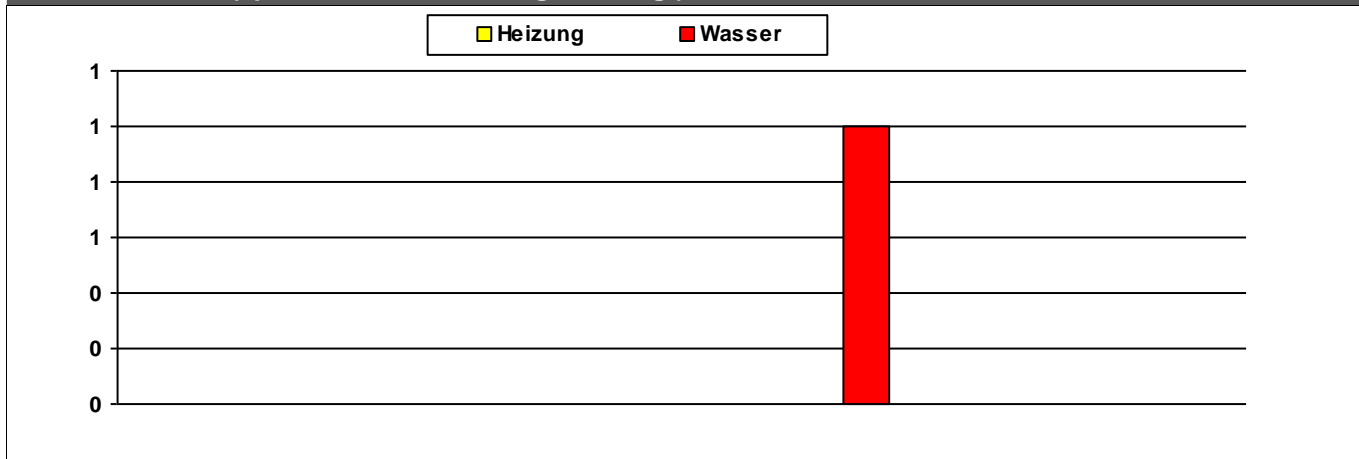
Nettoraumfläche (beheizt)

	2014	2015	2016	2017	2018	2019	2020	
NRF (beh.)	0	0	0	0	0	0	0	m ²

Witterungskorrekturfaktoren*: (> 1: warmes Jahr, < 1: kaltes Jahr)

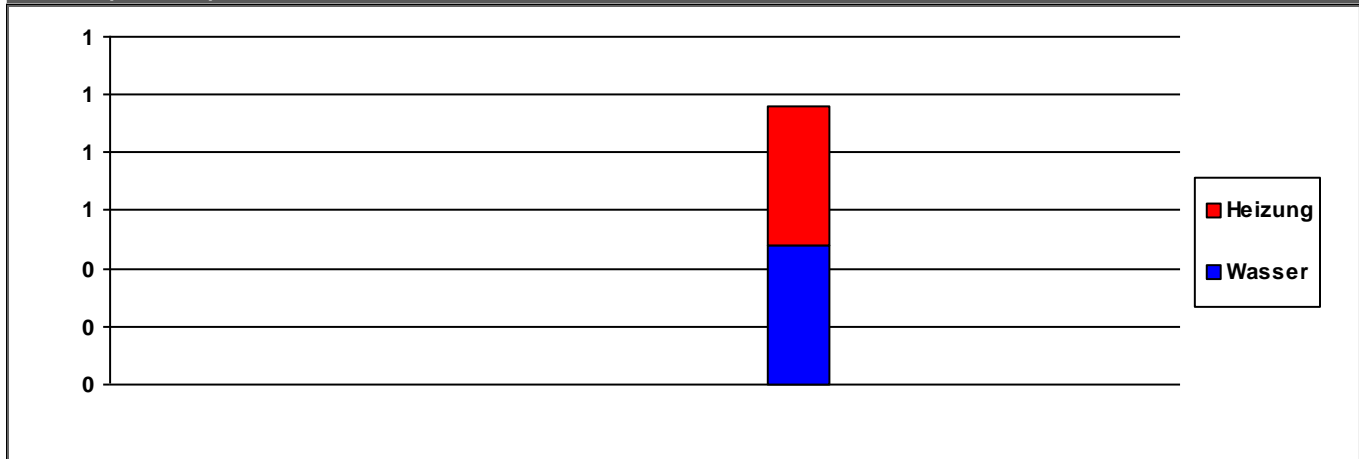
	2014	2015	2016	2017	2018	2019	2020
Heizung	1,21	1,06	1,02	1,03	1,15	1,08	1,15

Verbrauchswerte (spezifisch und witterungsbereinigt)



	2014	2015	2016	2017	2018	2019	2020	
Heizung								MWh
Wasser					1			m ³

Kosten (absolut)



	2014	2015	2016	2017	2018	2019	2020	
Heizung	0	0	0	0	0	0	0	€/a
Wasser	0	0	0	0	0	0	0	€/a
Summe	0	0	0	0	1	0	0	€/a

Verbrauchsdaten in der letzten Abrechnungsperiode sind nicht immer vollständig.

Die periodische Zuordnung der Verbrauchsdaten für Heizöl, Pellets und Flüssiggas erfolgt anteilig auf Basis der Rechnungsdaten.

* Wetterstation Flughafen Frankfurt am Main, 1991-2010

Quelle: <https://energiemanagement.stadt-frankfurt.de/>