

Verbrauchswerte und Kosten aus EVU-Rechnungen

Gebäude	Erziehungsberatungsstelle		Bauherrenamt	57.11	Dez	8
Straße, Nr.	Mainzer Landstraße	236	Stadtbezirk	162	OBZ	1
Nutzung	Ausbildungsstätten, Bildungszentrum, Volkshochschule		Bauwerkzuordnung	4510		

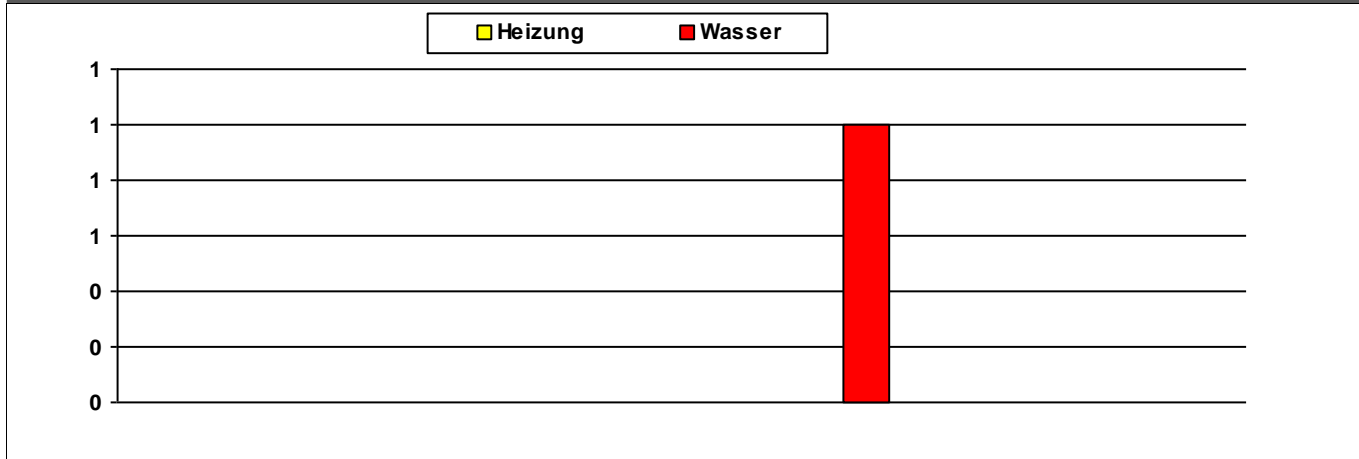
Nettoraumfläche (beheizt)

	2014	2015	2016	2017	2018	2019	2020	
NRF (beh.)	0	0	0	0	0	0	0	m ²

Witterungskorrekturfaktoren*: (> 1: warmes Jahr, < 1: kaltes Jahr)

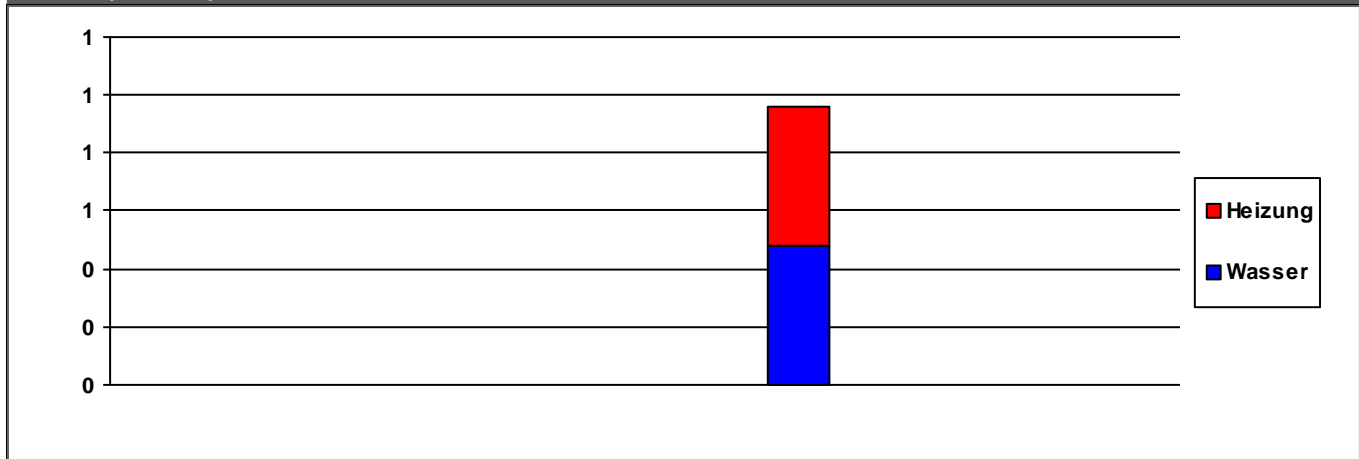
	2014	2015	2016	2017	2018	2019	2020
Heizung	1,21	1,06	1,02	1,03	1,15	1,08	1,15

Verbrauchswerte (spezifisch und witterungsbereinigt)



	2014	2015	2016	2017	2018	2019	2020	
Heizung								MWh
Wasser					1			m ³

Kosten (absolut)



	2014	2015	2016	2017	2018	2019	2020	
Heizung	0	0	0	0	0	0	0	€/a
Wasser	0	0	0	0	0	0	0	€/a
Summe	0	0	0	0	1	0	0	€/a

Verbrauchsdaten in der letzten Abrechnungsperiode sind nicht immer vollständig.

Die periodische Zuordnung der Verbrauchsdaten für Heizöl, Pellets und Flüssiggas erfolgt anteilig auf Basis der Rechnungsdaten.

* Wetterstation Flughafen Frankfurt am Main, 1991-2010

Quelle: <https://energiemanagement.stadt-frankfurt.de/>

Verbrauchswerte und Kosten aus EVU-Rechnungen

Gebäude	Erziehungsberatungsstelle		Bauherrenamt	57.11	Dez	8
Straße, Nr.	Metzlerstraße	34	Stadtbezirk	324	OBZ	5
Nutzung	Ausbildungsstätten, Bildungszentrum, Volkshochschule		Bauwerkzuordnung	4510		

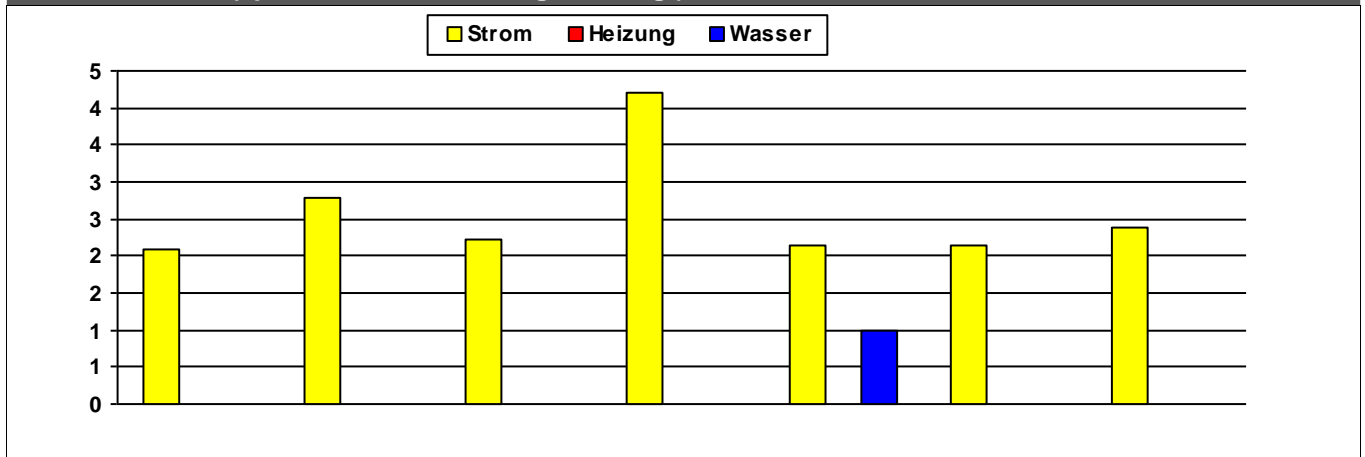
Nettoraumfläche (beheizt)

	2014	2015	2016	2017	2018	2019	2020	
NRF (beh.)	0	0	0	0	0	0	0	m ²

Witterungskorrekturfaktoren*: (> 1: warmes Jahr, < 1: kaltes Jahr)

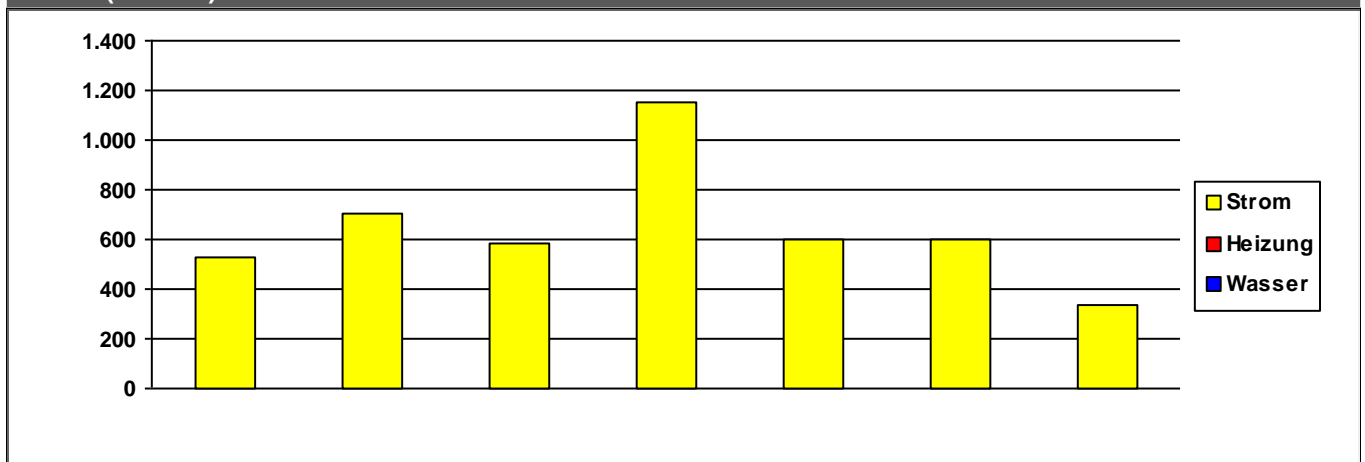
	2014	2015	2016	2017	2018	2019	2020
Heizung	1,21	1,06	1,02	1,03	1,15	1,08	1,15

Verbrauchswerte (spezifisch und witterungsbereinigt)



	2014	2015	2016	2017	2018	2019	2020	
Strom	2	3	2	4	2	2	2	MWh
Heizung								MWh
Wasser					1			m ³

Kosten (absolut)



	2014	2015	2016	2017	2018	2019	2020	
Strom	532	705	586	1.151	602	603	335	€/a
Heizung	0	0	0	0	0	0	0	€/a
Wasser	0	0	0	0	0	0	0	€/a
Summe	532	705	586	1.151	603	603	335	€/a

Verbrauchsdaten in der letzten Abrechnungsperiode sind nicht immer vollständig.

Die periodische Zuordnung der Verbrauchsdaten für Heizöl, Pellets und Flüssiggas erfolgt anteilig auf Basis der Rechnungsdaten.

* Wetterstation Flughafen Frankfurt am Main, 1991-2010

Quelle: <https://energiemanagement.stadt-frankfurt.de/>

Verbrauchswerte und Kosten aus EVU-Rechnungen

Gebäude	Frauenwohnheim	Bauherrenamt	57.11	Dez	8
Straße, Nr.	Rotlintstraße 76	Stadtbezirk	221	OBZ	3
Nutzung	Gebäude für Kur und Genesung	Bauwerkzuordnung	3700		

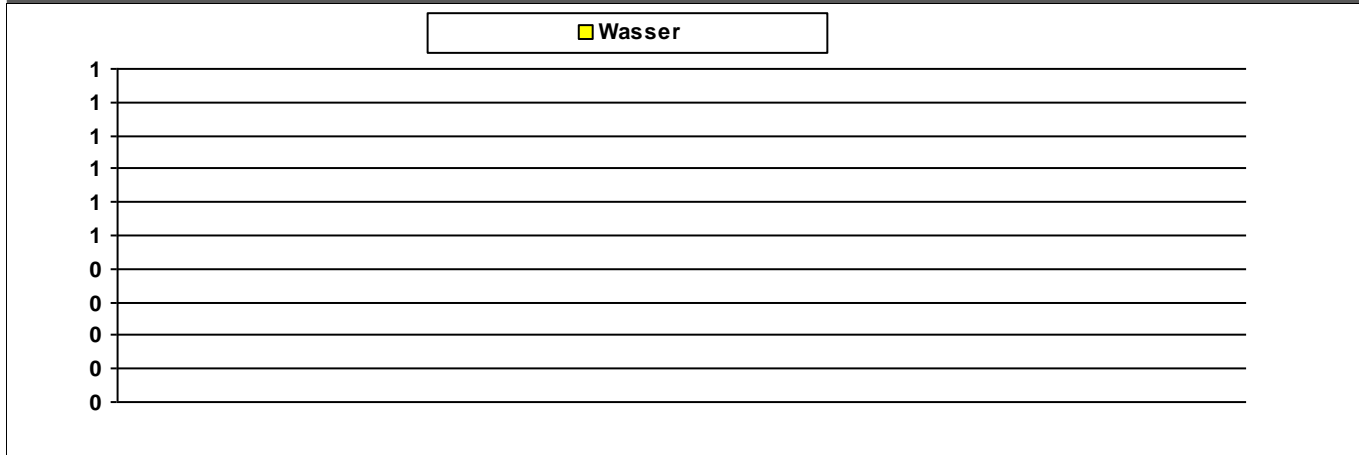
Nettoraumfläche (beheizt)

	2014	2015	2016	2017	2018	2019	2020	
NRF (beh.)	0	0	0	0	0	0	0	m ²

Witterungskorrekturfaktoren*: (> 1: warmes Jahr, < 1: kaltes Jahr)

	2014	2015	2016	2017	2018	2019	2020
Heizung	1,21	1,06	1,02	1,03	1,15	1,08	1,15

Verbrauchswerte (spezifisch und witterungsbereinigt)



	2014	2015	2016	2017	2018	2019	2020	
Wasser								m ³

Kosten (absolut)



	2014	2015	2016	2017	2018	2019	2020	
Wasser	0	0	0	0	0	0	0	€/a

Summe	0	0	0	0	0	0	0	€/a
--------------	---	---	---	---	---	---	---	-----

Verbrauchsdaten in der letzten Abrechnungsperiode sind nicht immer vollständig.
 Die periodische Zuordnung der Verbrauchsdaten für Heizöl, Pellets und Flüssiggas erfolgt anteilig auf Basis der Rechnungsdaten.
 * Wetterstation Flughafen Frankfurt am Main, 1991-2010
 Quelle: <https://energiemanagement.stadt-frankfurt.de/>

Verbrauchswerte und Kosten aus EVU-Rechnungen

Gebäude	Hermann-Luppe-Haus und -Schule		Bauherrenamt	57.11	Dez	8
Straße, Nr.	An der Praunheimer Mühle	7	Stadtbezirk	425	OBZ	7
Nutzung	Betreuungseinrichtungen		Bauwerkzuordnung	6400		

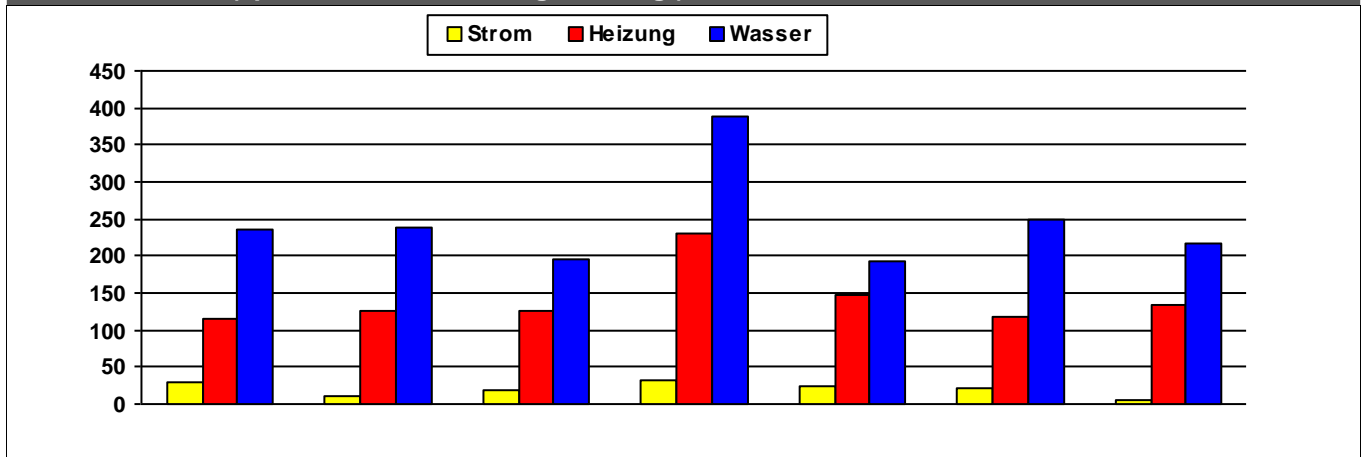
Nettoraumfläche (beheizt)

	2014	2015	2016	2017	2018	2019	2020	
NRF (beh.)	3.602	3.602	3.602	3.602	3.602	3.602	3.602	m ²

Witterungskorrekturfaktoren*: (> 1: warmes Jahr, < 1: kaltes Jahr)

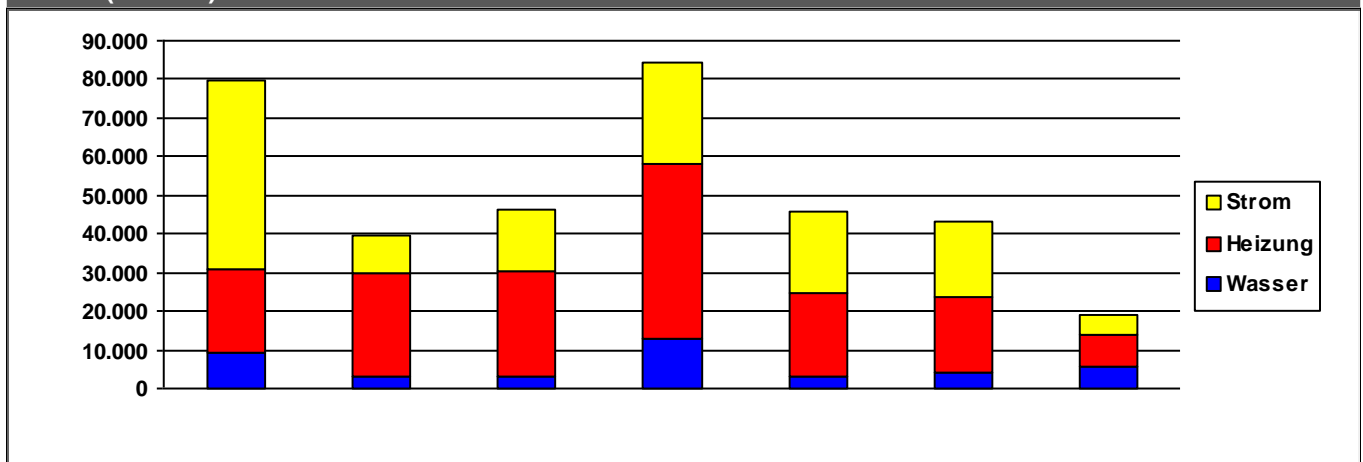
	2014	2015	2016	2017	2018	2019	2020
Heizung	1,21	1,06	1,02	1,03	1,15	1,08	1,15

Verbrauchswerte (spezifisch und witterungsbereinigt)



	2014	2015	2016	2017	2018	2019	2020	
Strom	29	11	19	31	25	22	6	kWh/m²a
Heizung	115	126	127	231	148	119	135	kWh/m²a
Wasser	237	238	195	388	194	250	217	l/m²a

Kosten (absolut)



	2014	2015	2016	2017	2018	2019	2020	
Strom	48.767	9.539	15.966	26.660	20.924	19.757	5.037	€/a
Heizung	21.706	26.527	26.996	45.010	21.464	19.281	8.328	€/a
Wasser	9.210	3.304	3.169	12.848	3.307	4.273	5.449	€/a
Summe	79.682	39.370	46.130	84.519	45.695	43.311	18.813	€/a

Verbrauchsdaten in der letzten Abrechnungsperiode sind nicht immer vollständig.

Die periodische Zuordnung der Verbrauchsdaten für Heizöl, Pellets und Flüssiggas erfolgt anteilig auf Basis der Rechnungsdaten.

* Wetterstation Flughafen Frankfurt am Main, 1991-2010

Quelle: <https://energiemanagement.stadt-frankfurt.de/>

Verbrauchswerte und Kosten aus EVU-Rechnungen

Gebäude	Internationales Jugendzentrum		Bauherrenamt	57.11	Dez	8
Straße, Nr.	Bleichstraße	8	Stadtbezirk	60	OBZ	1
Nutzung	Jugendhäuser/Jugendzentren		Bauwerkzuordnung	6415		

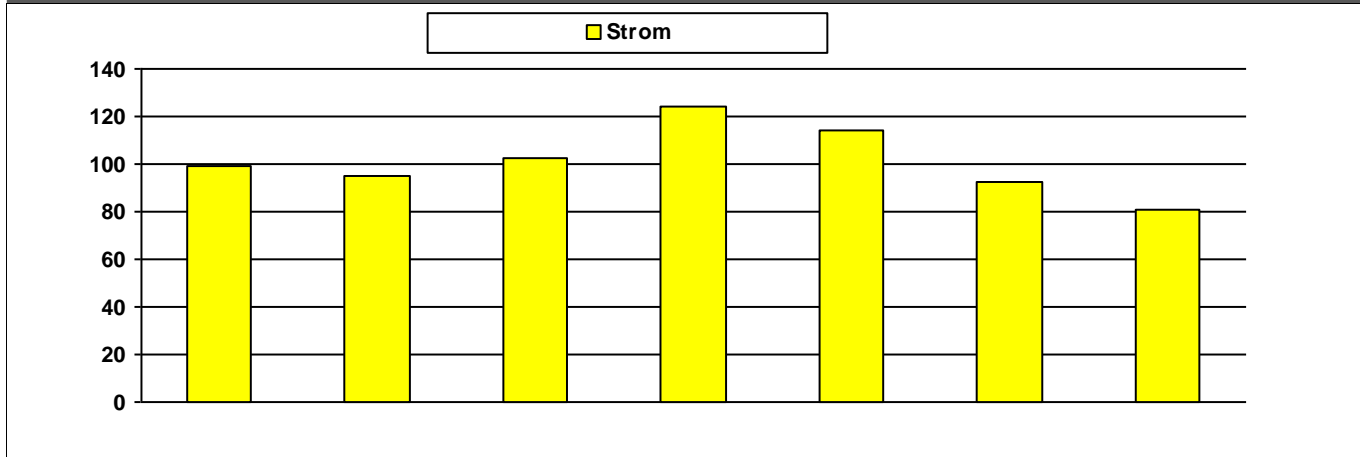
Nettoraumfläche (beheizt)

	2014	2015	2016	2017	2018	2019	2020	
NRF (beh.)	2.401	2.401	2.401	2.401	2.401	2.401	2.401	m ²

Witterungskorrekturfaktoren*: (> 1: warmes Jahr, < 1: kaltes Jahr)

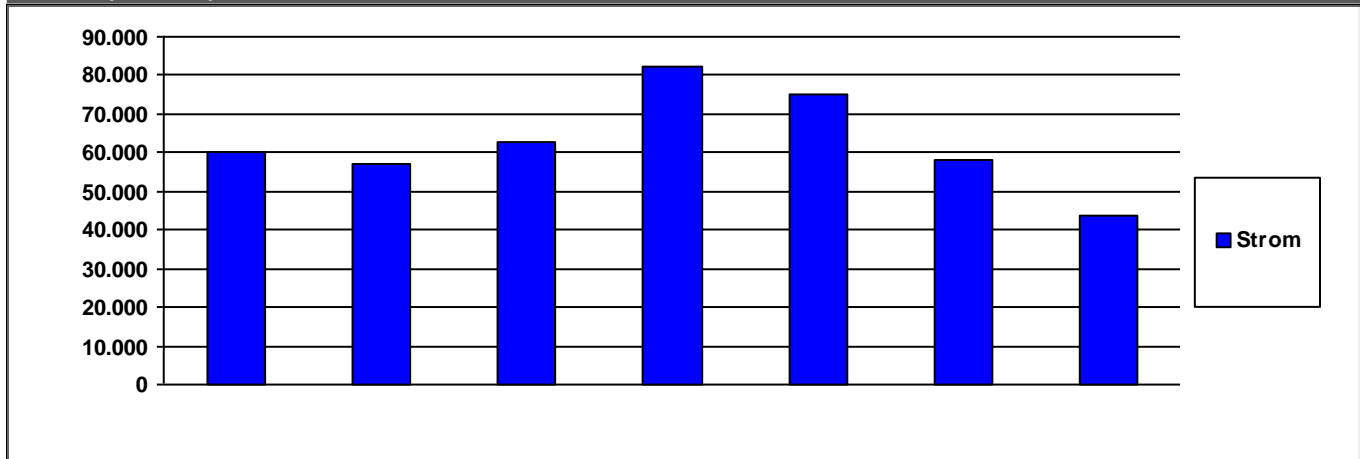
	2014	2015	2016	2017	2018	2019	2020
Heizung	1,21	1,06	1,02	1,03	1,15	1,08	1,15

Verbrauchswerte (spezifisch und witterungsbereinigt)



	2014	2015	2016	2017	2018	2019	2020	
Strom	99	95	102	124	115	92	81	kWh/m ² a

Kosten (absolut)



	2014	2015	2016	2017	2018	2019	2020	
Strom	60.047	57.075	62.968	82.511	74.956	58.346	43.927	€/a

	2014	2015	2016	2017	2018	2019	2020	
Summe	60.047	57.075	62.968	82.511	74.956	58.346	43.927	€/a

Verbrauchsdaten in der letzten Abrechnungsperiode sind nicht immer vollständig.
Die periodische Zuordnung der Verbrauchsdaten für Heizöl, Pellets und Flüssiggas erfolgt anteilig auf Basis der Rechnungsdaten.

* Wetterstation Flughafen Frankfurt am Main, 1991-2010

Quelle: <https://energiemanagement.stadt-frankfurt.de/>

Verbrauchswerte und Kosten aus EVU-Rechnungen

Gebäude	Jugend- und Kulturzentrum Höchst		Bauherrenamt	57.11	Dez	8
Straße, Nr.	Palleskestraße	2	Stadtbezirk	580	OBZ	6
Nutzung	Jugendhäuser/Jugendzentren		Bauwerkzuordnung	6415		

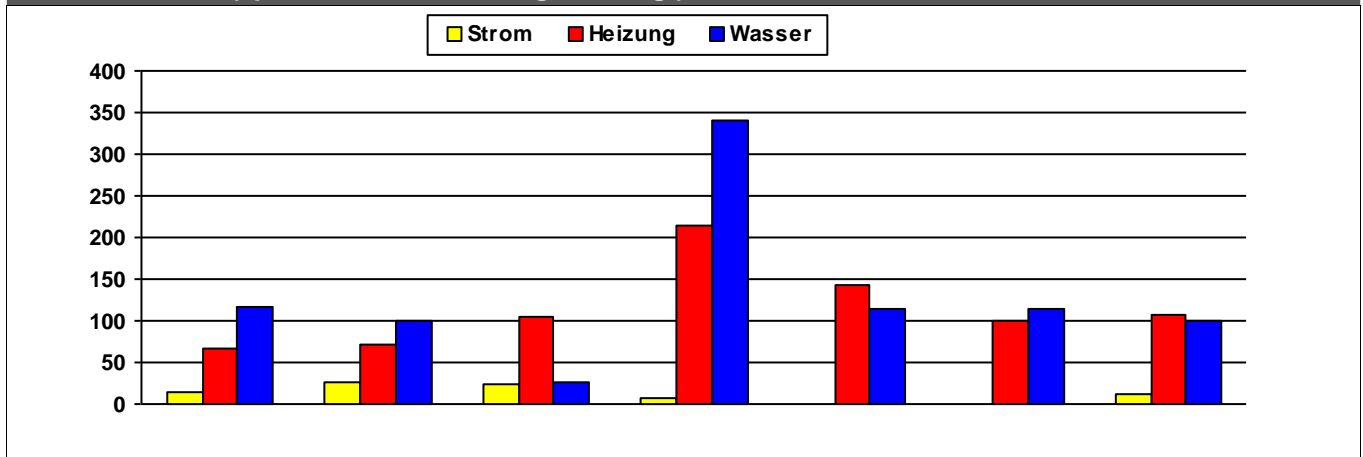
Nettoraumfläche (beheizt)

	2014	2015	2016	2017	2018	2019	2020	
NRF (beh.)	1.758	1.758	1.758	1.758	1.758	1.758	1.758	m ²

Witterungskorrekturfaktoren*: (> 1: warmes Jahr, < 1: kaltes Jahr)

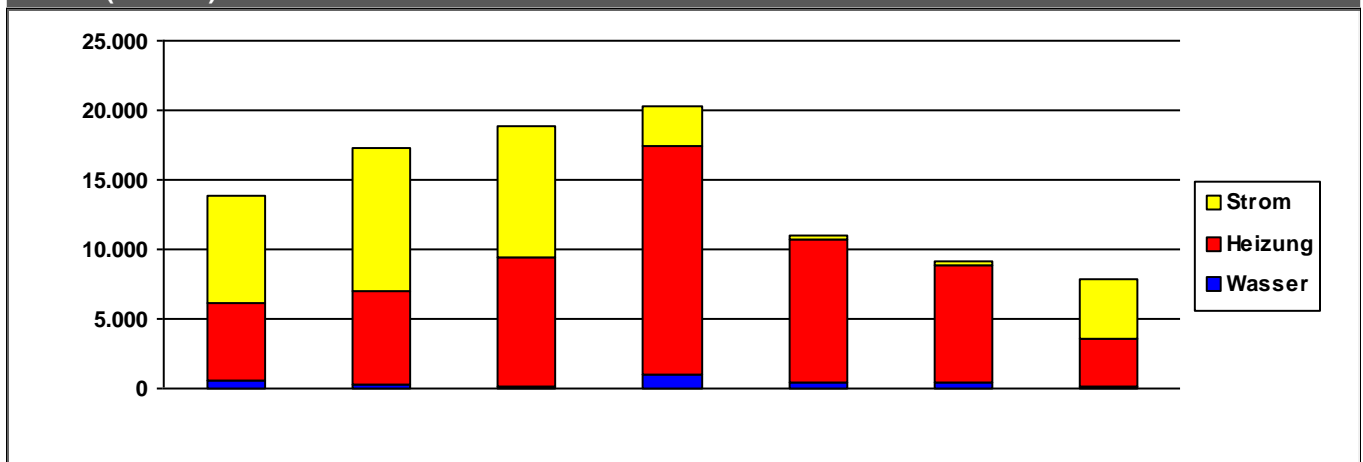
	2014	2015	2016	2017	2018	2019	2020
Heizung	1,21	1,06	1,02	1,03	1,15	1,08	1,15

Verbrauchswerte (spezifisch und witterungsbereinigt)



	2014	2015	2016	2017	2018	2019	2020	
Strom	15	26	23	7			12	kWh/m²a
Heizung	66	72	105	214	144	101	108	kWh/m²a
Wasser	117	99	25	341	114	114	100	l/m²a

Kosten (absolut)



	2014	2015	2016	2017	2018	2019	2020	
Strom	7.784	10.344	9.445	2.869	263	287	4.394	€/a
Heizung	5.593	6.695	9.312	16.367	10.399	8.426	3.381	€/a
Wasser	503	282	101	1.014	367	383	120	€/a
Summe	13.881	17.321	18.858	20.250	11.029	9.096	7.895	€/a

Kommentare

Heizung Fernwärmeabrechnung fehlt

Verbrauchsdaten in der letzten Abrechnungsperiode sind nicht immer vollständig.

Die periodische Zuordnung der Verbrauchsdaten für Heizöl, Pellets und Flüssiggas erfolgt anteilig auf Basis der Rechnungsdaten.

* Wetterstation Flughafen Frankfurt am Main, 1991-2010

Quelle: <https://energiemanagement.stadt-frankfurt.de/>

Verbrauchswerte und Kosten aus EVU-Rechnungen

Gebäude	Jugendarbeit Bergen-Enkheim		Bauherrenamt	57.11	Dez	8
Straße, Nr.	Borsigallee	43	Stadtbezirk		OBZ	
Nutzung	Jugendhäuser/Jugendzentren		Bauwerkzuordnung	6415		

Nettoraumfläche (beheizt)

--	--	--	--	--	--	--

Witterungskorrekturfaktoren*: (> 1: warmes Jahr, < 1: kaltes Jahr)

	2014	2015	2016	2017	2018	2019	2020
Heizung	1,21	1,06	1,02	1,03	1,15	1,08	1,15

Verbrauchswerte (spezifisch und witterungsbereinigt)

--	--	--	--	--	--	--

--	--	--	--	--	--	--

Kosten (absolut)

--	--	--	--	--	--	--

--	--	--	--	--	--	--

Verbrauchsdaten in der letzten Abrechnungsperiode sind nicht immer vollständig.
Die periodische Zuordnung der Verbrauchsdaten für Heizöl, Pellets und Flüssiggas erfolgt anteilig auf Basis der Rechnungsdaten.
* Wetterstation Flughafen Frankfurt am Main, 1991-2010
Quelle: <https://energiemanagement.stadt-frankfurt.de/>

Verbrauchswerte und Kosten aus EVU-Rechnungen

Gebäude	Jugendclub Hollerkopfstraße		Bauherrenamt	57.11	Dez	8
Straße, Nr.	Hollerkopfstraße	7	Stadtbezirk	481	OBZ	8
Nutzung	Jugendhäuser/Jugendzentren		Bauwerkzuordnung	6415		

Nettoraumfläche (beheizt)

	2014	2015	2016	2017	2018	2019	2020	
NRF (beh.)	0	0	0	0	0	0	0	m ²

Witterungskorrekturfaktoren*: (> 1: warmes Jahr, < 1: kaltes Jahr)

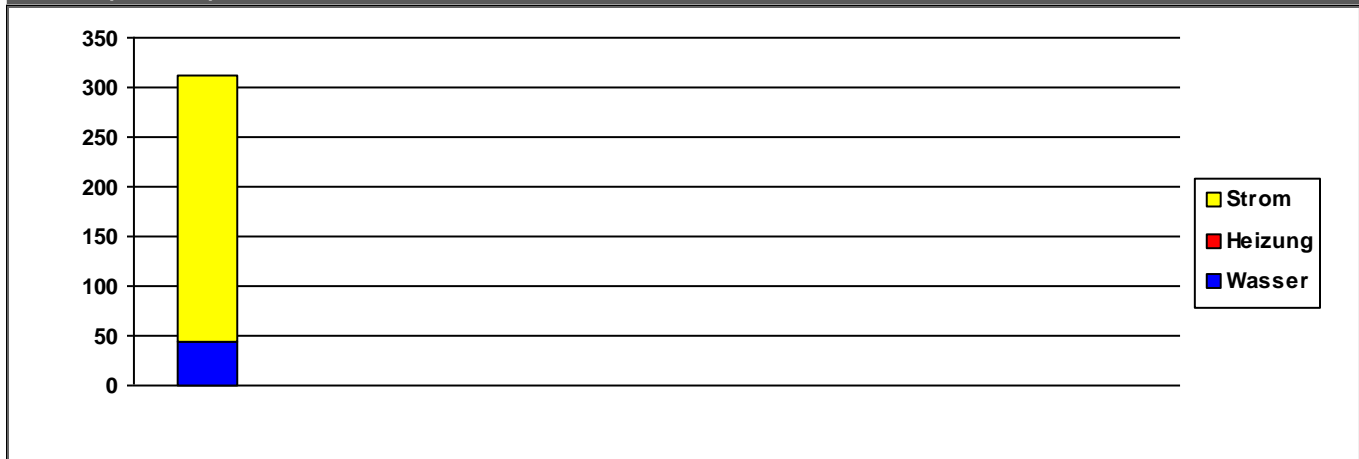
	2014	2015	2016	2017	2018	2019	2020
Heizung	1,21	1,06	1,02	1,03	1,15	1,08	1,15

Verbrauchswerte (spezifisch und witterungsbereinigt)



	2014	2015	2016	2017	2018	2019	2020	
Strom	1							MWh
Heizung								MWh
Wasser	13							m ³

Kosten (absolut)



	2014	2015	2016	2017	2018	2019	2020	
Strom	268	0	0	0	0	0	0	€/a
Heizung	0	0	0	0	0	0	0	€/a
Wasser	44	0	0	0	0	0	0	€/a
Summe	312	0	0	0	0	0	0	€/a

Verbrauchsdaten in der letzten Abrechnungsperiode sind nicht immer vollständig.

Die periodische Zuordnung der Verbrauchsdaten für Heizöl, Pellets und Flüssiggas erfolgt anteilig auf Basis der Rechnungsdaten.

* Wetterstation Flughafen Frankfurt am Main, 1991-2010

Quelle: <https://energiemanagement.stadt-frankfurt.de/>

Verbrauchswerte und Kosten aus EVU-Rechnungen

Gebäude	Jugendclub Türkischer Kinder		Bauherrenamt	57.11	Dez	8
Straße, Nr.	Hamburger Allee	88	Stadtbezirk	341	OBZ	2
Nutzung	Jugendhäuser/Jugendzentren		Bauwerkzuordnung	6415		

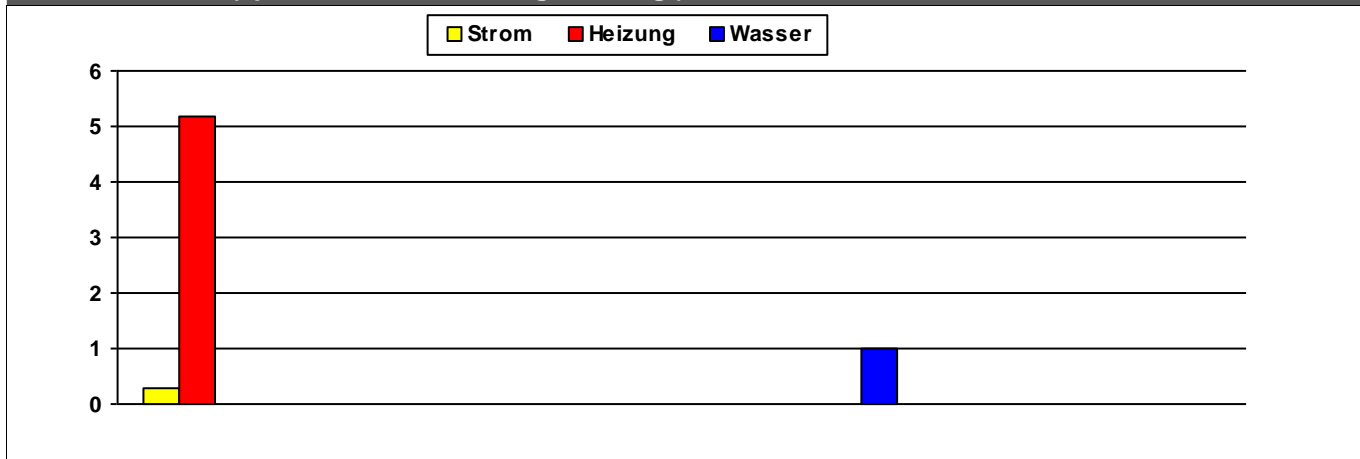
Nettoraumfläche (beheizt)

	2014	2015	2016	2017	2018	2019	2020	
NRF (beh.)	0	0	0	0	0	0	0	m ²

Witterungskorrekturfaktoren*: (> 1: warmes Jahr, < 1: kaltes Jahr)

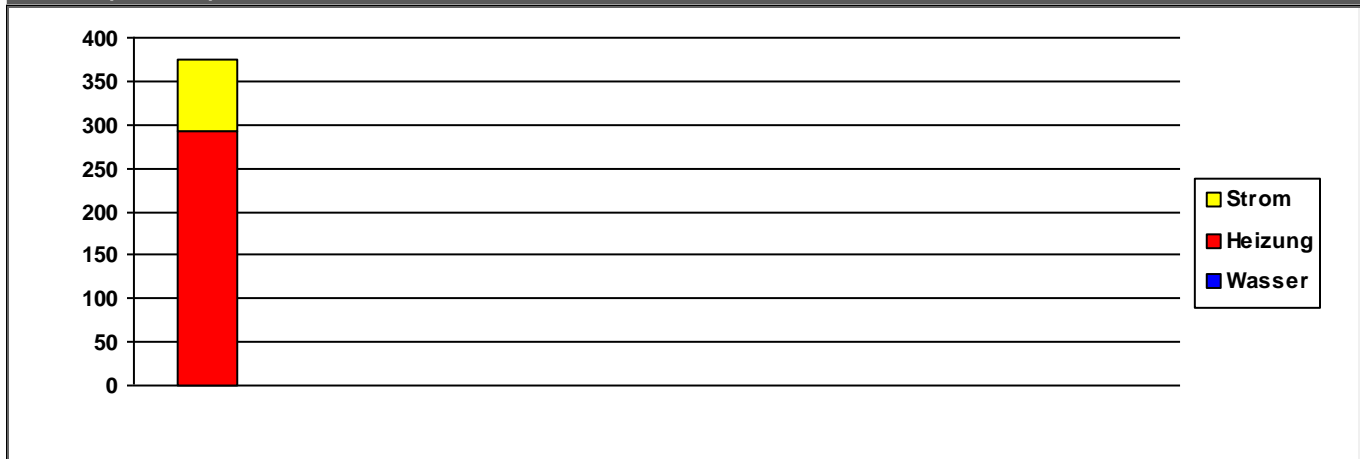
	2014	2015	2016	2017	2018	2019	2020
Heizung	1,21	1,06	1,02	1,03	1,15	1,08	1,15

Verbrauchswerte (spezifisch und witterungsbereinigt)



	2014	2015	2016	2017	2018	2019	2020	
Strom								MWh
Heizung	5							MWh
Wasser					1			m ³

Kosten (absolut)



	2014	2015	2016	2017	2018	2019	2020	
Strom	80	0	0	0	0	0	0	€/a
Heizung	294	0	0	0	0	0	0	€/a
Wasser	0	0	0	0	0	0	0	€/a
Summe	374	0	0	0	0	0	0	€/a

Verbrauchsdaten in der letzten Abrechnungsperiode sind nicht immer vollständig.

Die periodische Zuordnung der Verbrauchsdaten für Heizöl, Pellets und Flüssiggas erfolgt anteilig auf Basis der Rechnungsdaten.

* Wetterstation Flughafen Frankfurt am Main, 1991-2010

Quelle: <https://energiemanagement.stadt-frankfurt.de/>

Verbrauchswerte und Kosten aus EVU-Rechnungen

Gebäude	Jugendhaus Alt Fechenheim		Bauherrenamt	57.11	Dez	8
Straße, Nr.	Alt Fechenheim	62	Stadtbezirk	510	OBZ	11
Nutzung	Jugendhäuser/Jugendzentren		Bauwerkzuordnung	6415		

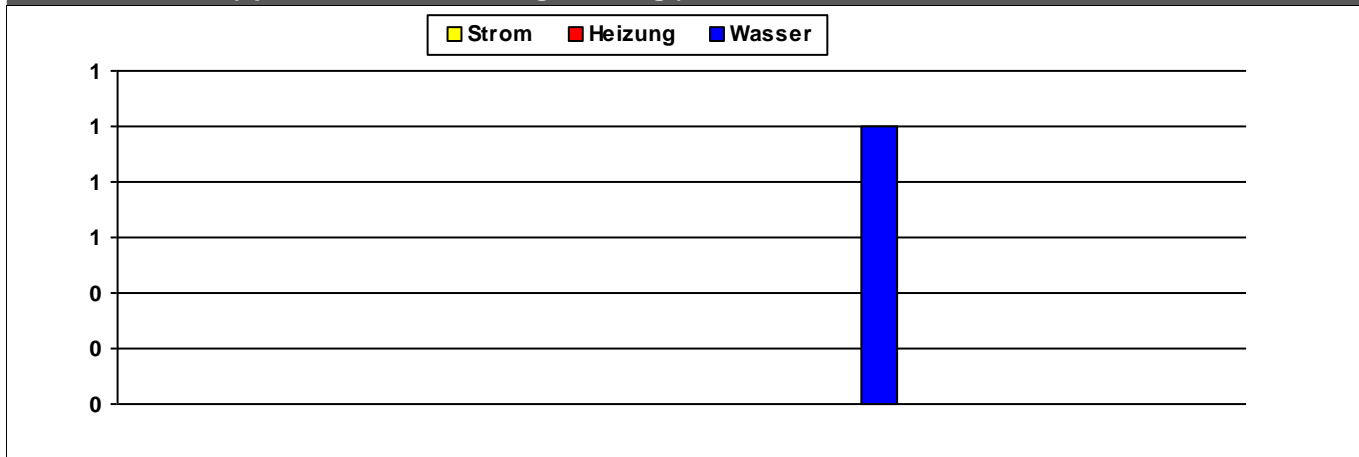
Nettoraumfläche (beheizt)

	2014	2015	2016	2017	2018	2019	2020	
NRF (beh.)	0	0	0	0	0	0	0	m ²

Witterungskorrekturfaktoren*: (> 1: warmes Jahr, < 1: kaltes Jahr)

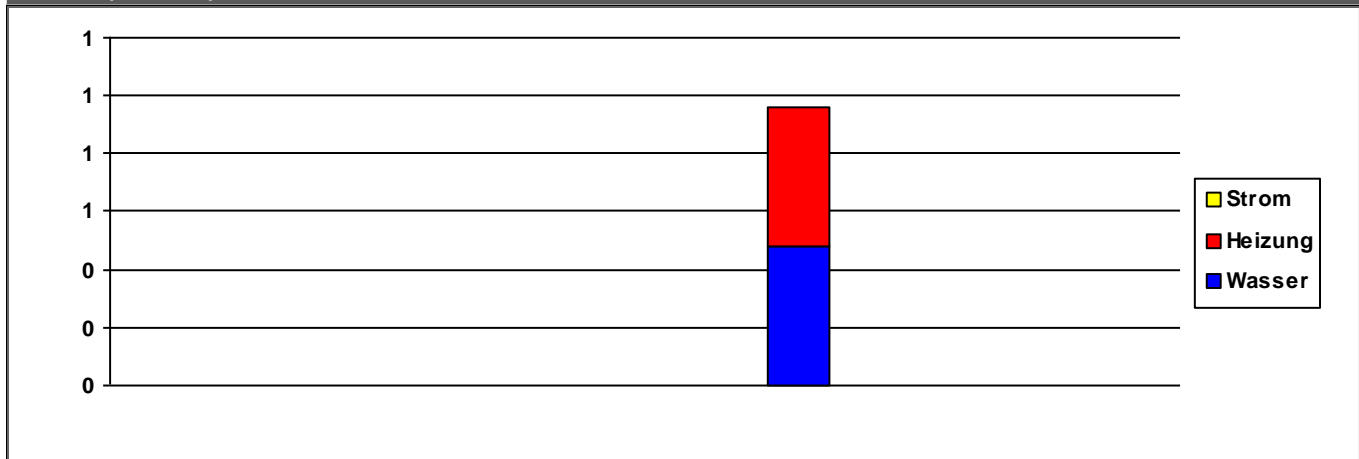
	2014	2015	2016	2017	2018	2019	2020
Heizung	1,21	1,06	1,02	1,03	1,15	1,08	1,15

Verbrauchswerte (spezifisch und witterungsbereinigt)



	2014	2015	2016	2017	2018	2019	2020	
Strom								MWh
Heizung								MWh
Wasser					1			m ³

Kosten (absolut)



	2014	2015	2016	2017	2018	2019	2020	
Strom	0	0	0	0	0	0	0	€/a
Heizung	0	0	0	0	0	0	0	€/a
Wasser	0	0	0	0	0	0	0	€/a
Summe	0	0	0	0	1	0	0	€/a

Verbrauchsdaten in der letzten Abrechnungsperiode sind nicht immer vollständig.

Die periodische Zuordnung der Verbrauchsdaten für Heizöl, Pellets und Flüssiggas erfolgt anteilig auf Basis der Rechnungsdaten.

* Wetterstation Flughafen Frankfurt am Main, 1991-2010

Quelle: <https://energiemanagement.stadt-frankfurt.de/>

Verbrauchswerte und Kosten aus EVU-Rechnungen

Gebäude	Jugendhaus Kalbach		Bauherrenamt	57.11	Dez	8
Straße, Nr.	Am Brunnengarten	19	Stadtbezirk	650	OBZ	12
Nutzung	Jugendhäuser/Jugendzentren		Bauwerkzuordnung	6415		

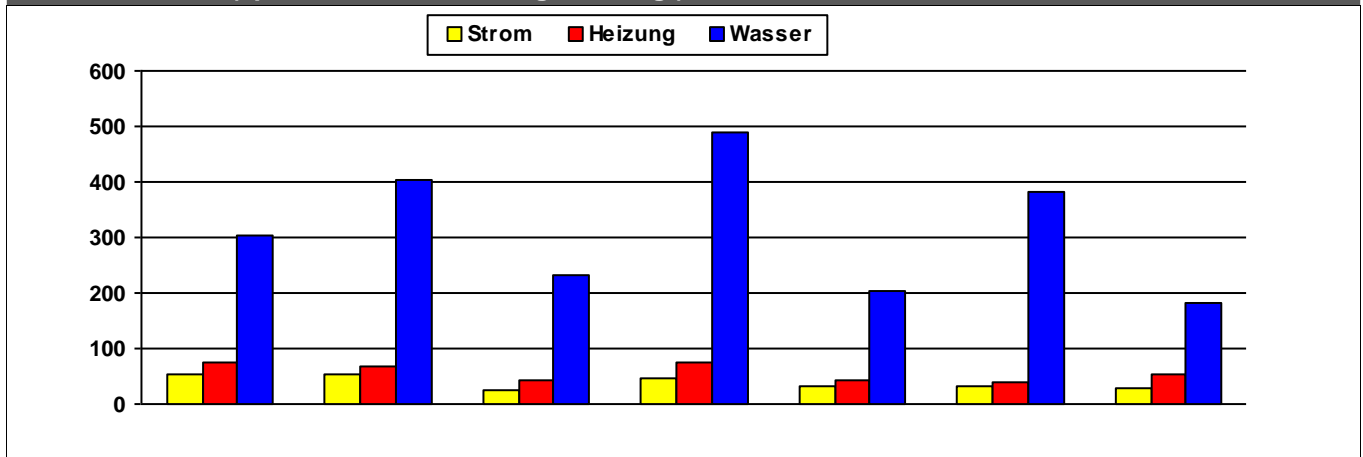
Nettoraumfläche (beheizt)

	2014	2015	2016	2017	2018	2019	2020	
NRF (beh.)	311	311	311	311	311	311	311	m ²

Witterungskorrekturfaktoren*: (> 1: warmes Jahr, < 1: kaltes Jahr)

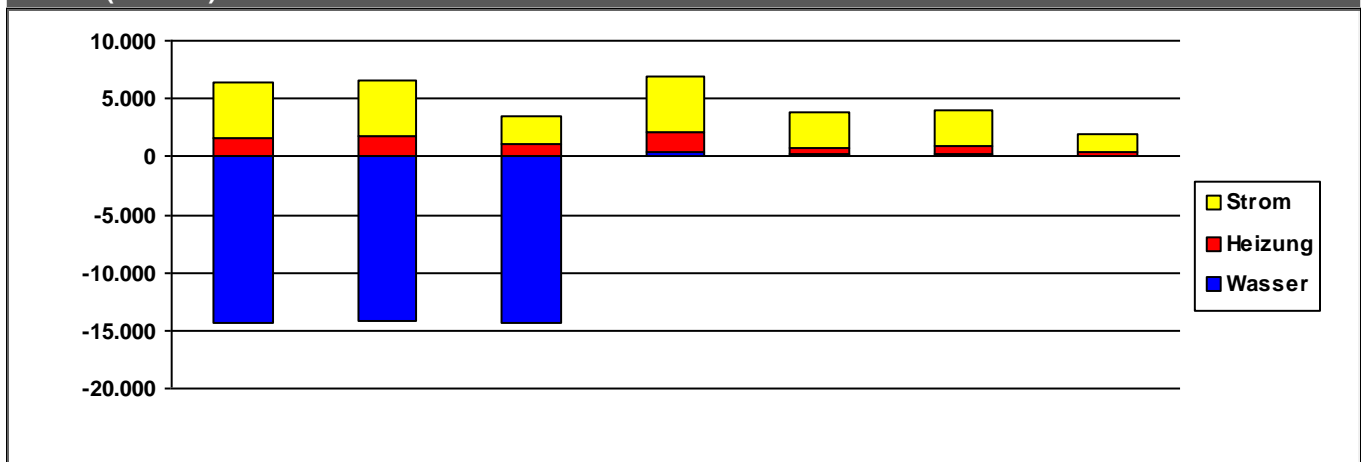
	2014	2015	2016	2017	2018	2019	2020
Heizung	1,21	1,06	1,02	1,03	1,15	1,08	1,15

Verbrauchswerte (spezifisch und witterungsbereinigt)



	2014	2015	2016	2017	2018	2019	2020	
Strom	52	53	27	47	32	32	29	kWh/m²a
Heizung	73	68	44	77	44	38	54	kWh/m²a
Wasser	303	404	231	489	203	383	183	l/m²a

Kosten (absolut)



	2014	2015	2016	2017	2018	2019	2020	
Strom	4.820	4.876	2.483	4.736	3.087	3.173	1.499	€/a
Heizung	1.633	1.702	1.088	1.835	601	576	313	€/a
Wasser	-14.268	-14.219	-14.367	341	154	269	74	€/a
Summe	-7.815	-7.641	-10.796	6.911	3.843	4.017	1.887	€/a

Verbrauchsdaten in der letzten Abrechnungsperiode sind nicht immer vollständig.

Die periodische Zuordnung der Verbrauchsdaten für Heizöl, Pellets und Flüssiggas erfolgt anteilig auf Basis der Rechnungsdaten.

* Wetterstation Flughafen Frankfurt am Main, 1991-2010

Quelle: <https://energiemanagement.stadt-frankfurt.de/>

Verbrauchswerte und Kosten aus EVU-Rechnungen

Gebäude	Jugendladen Bornheim		Bauherrenamt	57.11	Dez	8
Straße, Nr.	Mainkurstraße	44	Stadtbezirk	282	OBZ	4
Nutzung	Jugendhäuser/Jugendzentren		Bauwerkzuordnung	6415		

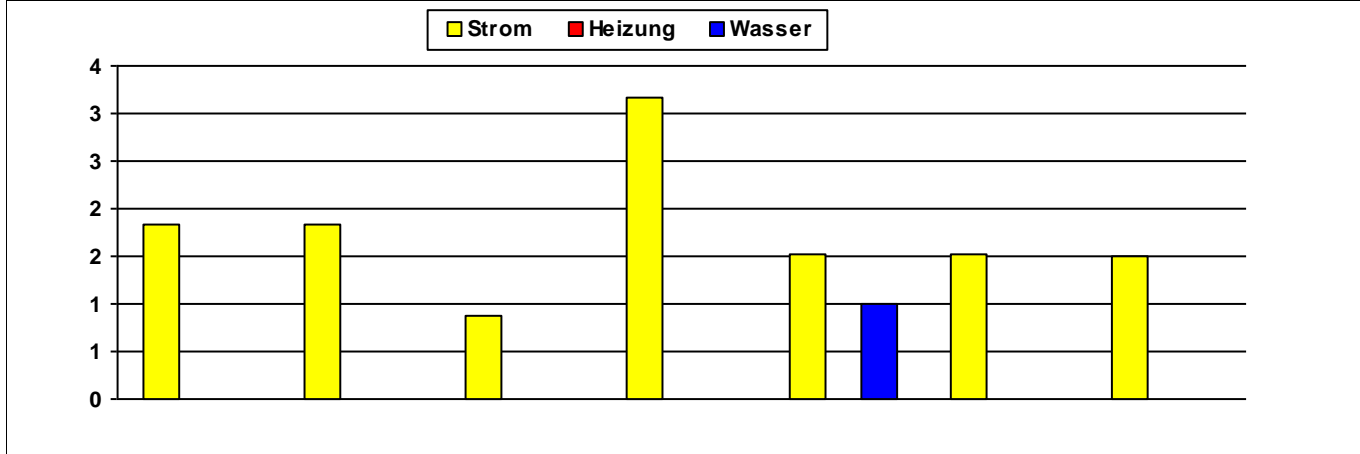
Nettoraumfläche (beheizt)

	2014	2015	2016	2017	2018	2019	2020	
NRF (beh.)	0	0	0	0	0	0	0	m ²

Witterungskorrekturfaktoren*: (> 1: warmes Jahr, < 1: kaltes Jahr)

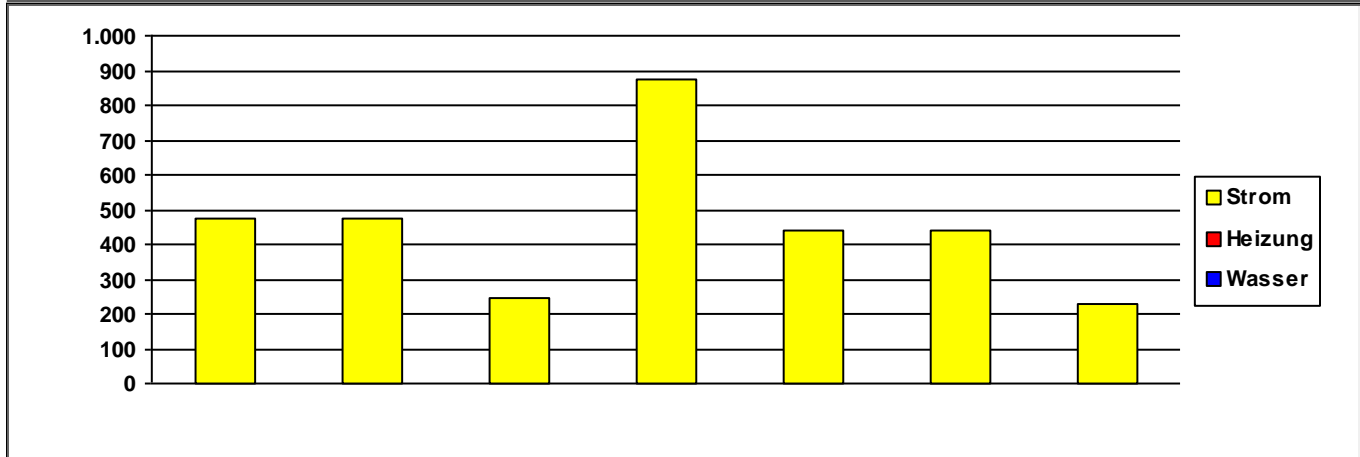
	2014	2015	2016	2017	2018	2019	2020
Heizung	1,21	1,06	1,02	1,03	1,15	1,08	1,15

Verbrauchswerte (spezifisch und witterungsbereinigt)



	2014	2015	2016	2017	2018	2019	2020	
Strom	2	2	1	3	2	2	1	MWh
Heizung								MWh
Wasser					1			m ³

Kosten (absolut)



	2014	2015	2016	2017	2018	2019	2020	
Strom	472	475	248	876	439	442	230	€/a
Heizung	0	0	0	0	0	0	0	€/a
Wasser	0	0	0	0	0	0	0	€/a
Summe	472	475	248	876	440	442	230	€/a

Verbrauchsdaten in der letzten Abrechnungsperiode sind nicht immer vollständig.

Die periodische Zuordnung der Verbrauchsdaten für Heizöl, Pellets und Flüssiggas erfolgt anteilig auf Basis der Rechnungsdaten.

* Wetterstation Flughafen Frankfurt am Main, 1991-2010

Quelle: <https://energiemanagement.stadt-frankfurt.de/>

Verbrauchswerte und Kosten aus EVU-Rechnungen

Gebäude	Kinder- und Jugendhaus Bornheim		Bauherrenamt	57.11	Dez	8
Straße, Nr.	Ortenberger Straße	40	Stadtbezirk	281	OBZ	4
Nutzung	Kinderhäuser		Bauwerkzuordnung	6410		

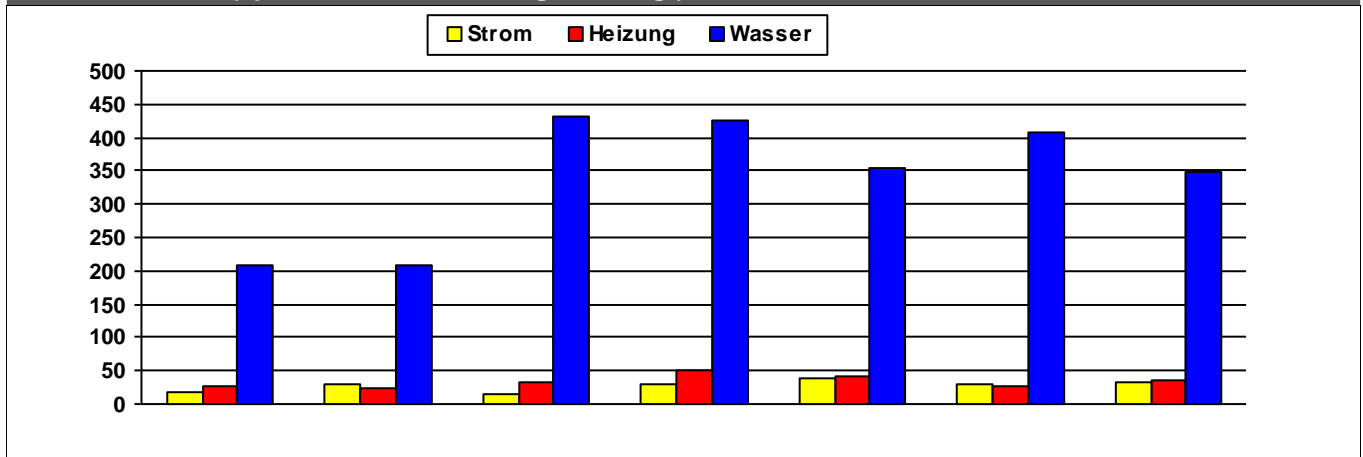
Nettoraumfläche (beheizt)

	2014	2015	2016	2017	2018	2019	2020	
NRF (beh.)	1.435	1.435	1.435	1.435	1.435	1.435	1.435	m ²

Witterungskorrekturfaktoren*: (> 1: warmes Jahr, < 1: kaltes Jahr)

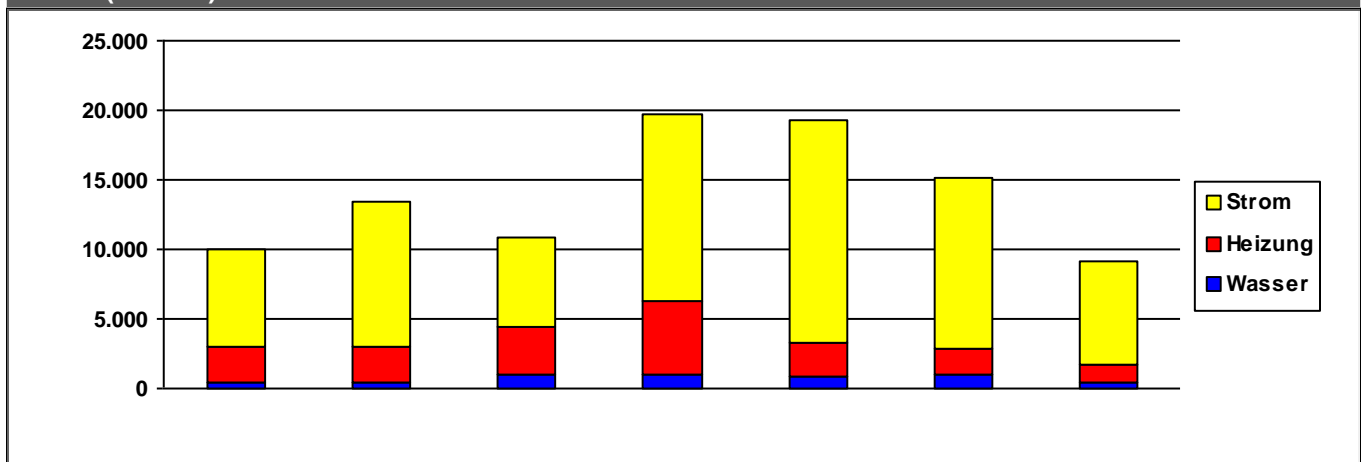
	2014	2015	2016	2017	2018	2019	2020
Heizung	1,21	1,06	1,02	1,03	1,15	1,08	1,15

Verbrauchswerte (spezifisch und witterungsbereinigt)



	2014	2015	2016	2017	2018	2019	2020	
Strom	18	29	15	31	38	29	33	kWh/m²a
Heizung	27	24	33	51	40	28	36	kWh/m²a
Wasser	210	208	431	426	355	407	348	l/m²a

Kosten (absolut)



	2014	2015	2016	2017	2018	2019	2020	
Strom	7.012	10.462	6.346	13.421	16.034	12.263	7.419	€/a
Heizung	2.534	2.531	3.509	5.247	2.366	1.847	1.227	€/a
Wasser	458	462	989	1.033	876	1.043	461	€/a
Summe	10.004	13.455	10.844	19.701	19.275	15.153	9.107	€/a

Verbrauchsdaten in der letzten Abrechnungsperiode sind nicht immer vollständig.

Die periodische Zuordnung der Verbrauchsdaten für Heizöl, Pellets und Flüssiggas erfolgt anteilig auf Basis der Rechnungsdaten.

* Wetterstation Flughafen Frankfurt am Main, 1991-2010

Quelle: <https://energiemanagement.stadt-frankfurt.de/>

Verbrauchswerte und Kosten aus EVU-Rechnungen

Gebäude	Kinder- und Jugendhaus Eckenheim		Bauherrenamt	57.11	Dez	8
Straße, Nr.	Sigmund-Freud-Straße	95	Stadtbezirk	461	OBZ	10
Nutzung	Kinderhäuser		Bauwerkzuordnung	6410		

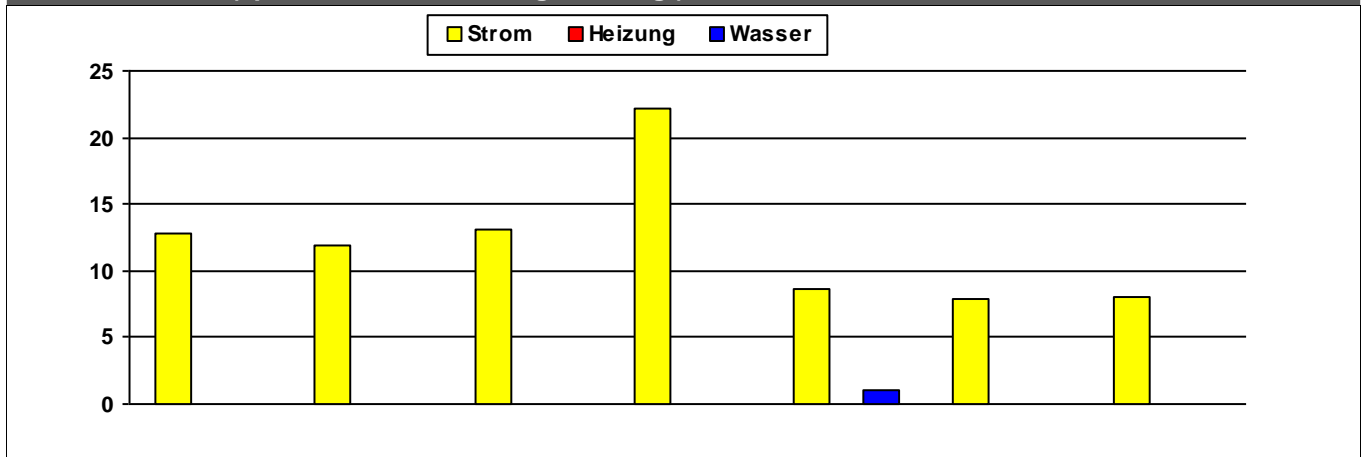
Nettoraumfläche (beheizt)

	2014	2015	2016	2017	2018	2019	2020	
NRF (beh.)	0	0	0	0	0	0	0	m ²

Witterungskorrekturfaktoren*: (> 1: warmes Jahr, < 1: kaltes Jahr)

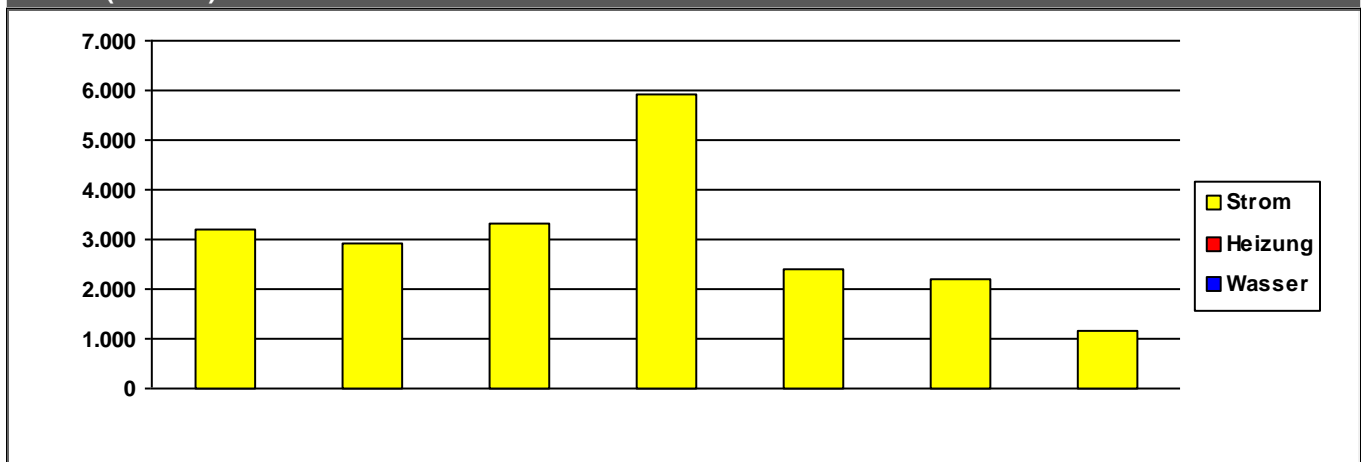
	2014	2015	2016	2017	2018	2019	2020
Heizung	1,21	1,06	1,02	1,03	1,15	1,08	1,15

Verbrauchswerte (spezifisch und witterungsbereinigt)



	2014	2015	2016	2017	2018	2019	2020	
Strom	13	12	13	22	9	8	8	MWh
Heizung								MWh
Wasser					1			m ³

Kosten (absolut)



	2014	2015	2016	2017	2018	2019	2020	
Strom	3.181	2.934	3.327	5.903	2.388	2.198	1.170	€/a
Heizung	0	0	0	0	0	0	0	€/a
Wasser	0	0	0	0	0	0	0	€/a
Summe	3.181	2.934	3.327	5.903	2.389	2.198	1.170	€/a

Verbrauchsdaten in der letzten Abrechnungsperiode sind nicht immer vollständig.

Die periodische Zuordnung der Verbrauchsdaten für Heizöl, Pellets und Flüssiggas erfolgt anteilig auf Basis der Rechnungsdaten.

* Wetterstation Flughafen Frankfurt am Main, 1991-2010

Quelle: <https://energiemanagement.stadt-frankfurt.de/>

Verbrauchswerte und Kosten aus EVU-Rechnungen

Gebäude	Kinder- und Jugendhaus Fechenheim und zentrales Bürger		Bauherrenamt	57.11	Dez	8
Straße, Nr.	Pfortenstraße 1		Stadtbezirk	520	OBZ	11
Nutzung	Kinderhäuser		Bauwerkzuordnung	6410		

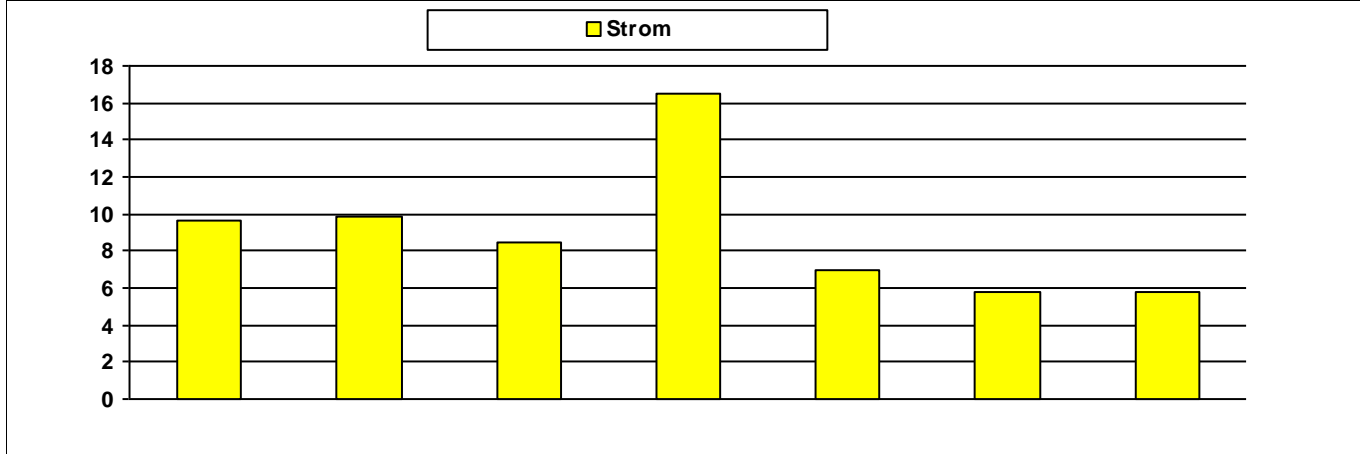
Nettoraumfläche (beheizt)

	2014	2015	2016	2017	2018	2019	2020	
NRF (beh.)	1.629	1.629	1.629	1.629	1.629	1.629	1.629	m ²

Witterungskorrekturfaktoren*: (> 1: warmes Jahr, < 1: kaltes Jahr)

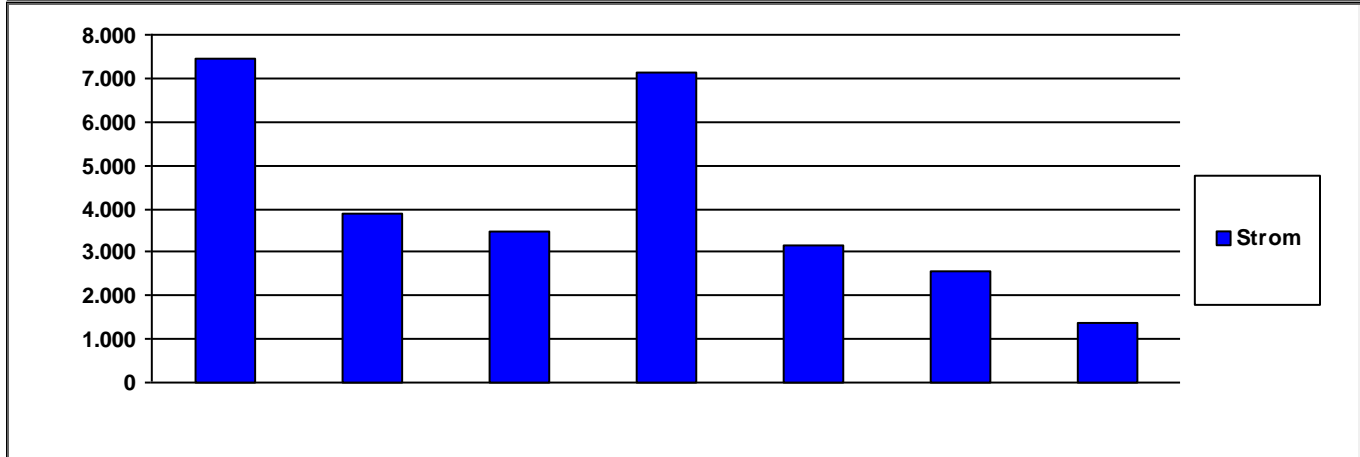
	2014	2015	2016	2017	2018	2019	2020
Heizung	1,21	1,06	1,02	1,03	1,15	1,08	1,15

Verbrauchswerte (spezifisch und witterungsbereinigt)



	2014	2015	2016	2017	2018	2019	2020	
Strom	10	10	8	17	7	6	6	kWh/m²a

Kosten (absolut)



	2014	2015	2016	2017	2018	2019	2020	
Strom	7.462	3.872	3.461	7.114	3.156	2.569	1.378	€/a

	2014	2015	2016	2017	2018	2019	2020	
Summe	7.462	3.872	3.461	7.114	3.156	2.569	1.378	€/a

Verbrauchsdaten in der letzten Abrechnungsperiode sind nicht immer vollständig.

Die periodische Zuordnung der Verbrauchsdaten für Heizöl, Pellets und Flüssiggas erfolgt anteilig auf Basis der Rechnungsdaten.

* Wetterstation Flughafen Frankfurt am Main, 1991-2010

Quelle: <https://energiemanagement.stadt-frankfurt.de/>

Verbrauchswerte und Kosten aus EVU-Rechnungen

Gebäude	Kinder- und Jugendhaus Riederwald		Bauherrenamt	57.11	Dez	8
Straße, Nr.	Rümelinstraße	32	Stadtbezirk		OBZ	
Nutzung	Kinderhäuser		Bauwerkzuordnung	6410		

Nettoraumfläche (beheizt)

--	--	--	--	--	--	--

Witterungskorrekturfaktoren*: (> 1: warmes Jahr, < 1: kaltes Jahr)

	2014	2015	2016	2017	2018	2019	2020
Heizung	1,21	1,06	1,02	1,03	1,15	1,08	1,15

Verbrauchswerte (spezifisch und witterungsbereinigt)

--	--	--	--	--	--	--

--	--	--	--	--	--	--

Kosten (absolut)

--	--	--	--	--	--	--

--	--	--	--	--	--	--

Verbrauchsdaten in der letzten Abrechnungsperiode sind nicht immer vollständig.
Die periodische Zuordnung der Verbrauchsdaten für Heizöl, Pellets und Flüssiggas erfolgt anteilig auf Basis der Rechnungsdaten.
* Wetterstation Flughafen Frankfurt am Main, 1991-2010
Quelle: <https://energiemanagement.stadt-frankfurt.de/>

Verbrauchswerte und Kosten aus EVU-Rechnungen

Gebäude	Kinderhaus		Bauherrenamt	57.11	Dez	8
Straße, Nr.	Jaspertstraße	51	Stadtbezirk	470	OBZ	10
Nutzung	Kinderhäuser		Bauwerkzuordnung	6410		

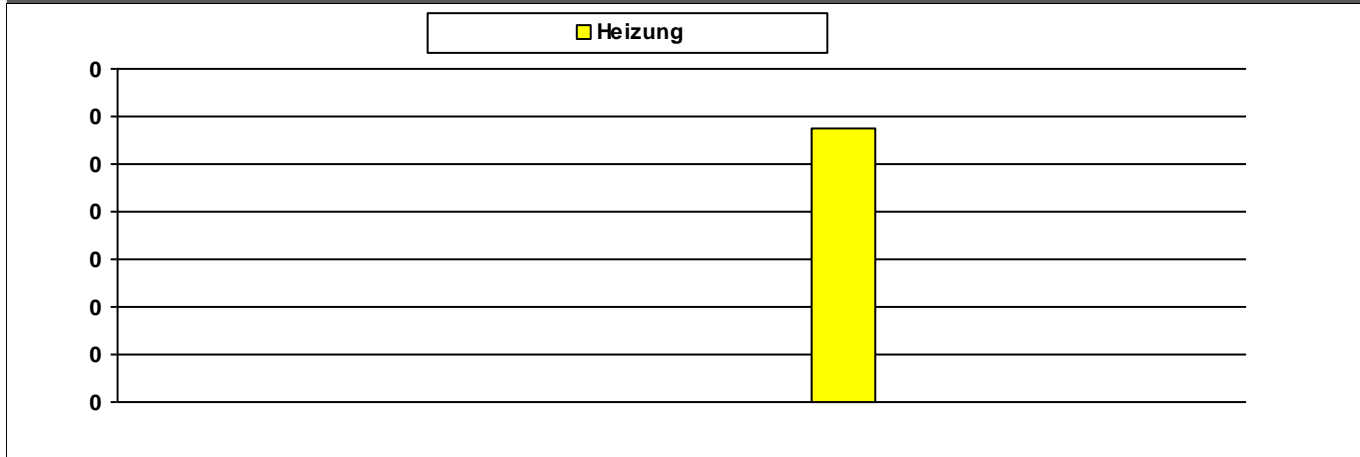
Nettoraumfläche (beheizt)

	2014	2015	2016	2017	2018	2019	2020	
NRF (beh.)	0	0	0	0	0	0	0	m ²

Witterungskorrekturfaktoren*: (> 1: warmes Jahr, < 1: kaltes Jahr)

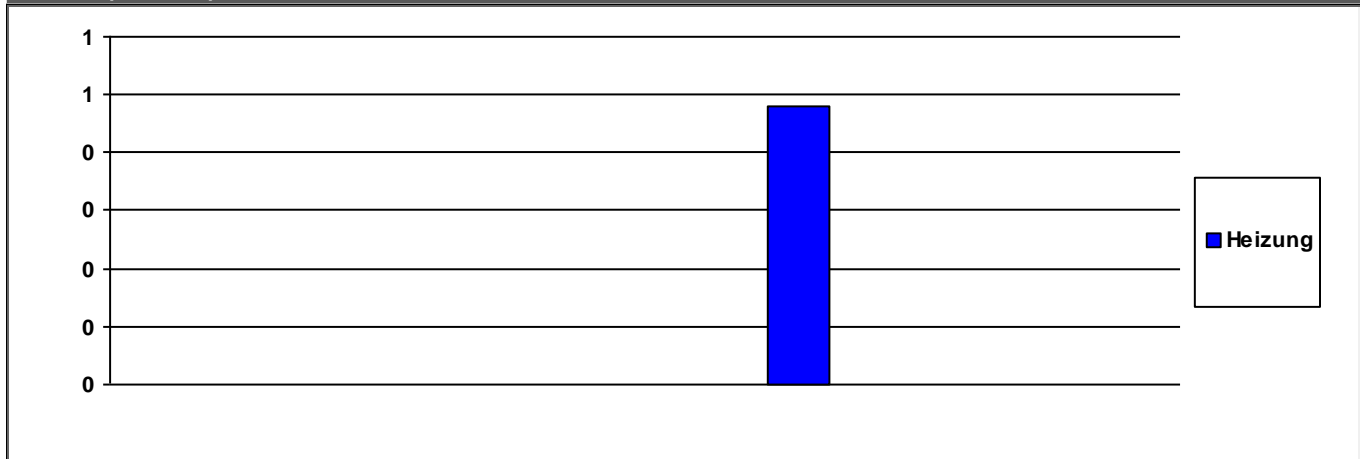
	2014	2015	2016	2017	2018	2019	2020
Heizung	1,21	1,06	1,02	1,03	1,15	1,08	1,15

Verbrauchswerte (spezifisch und witterungsbereinigt)



	2014	2015	2016	2017	2018	2019	2020	
Heizung								MWh

Kosten (absolut)



	2014	2015	2016	2017	2018	2019	2020	
Heizung	0	0	0	0	0	0	0	€/a

Summe	0	0	0	0	0	0	0	€/a
--------------	---	---	---	---	---	---	---	-----

Verbrauchsdaten in der letzten Abrechnungsperiode sind nicht immer vollständig.

Die periodische Zuordnung der Verbrauchsdaten für Heizöl, Pellets und Flüssiggas erfolgt anteilig auf Basis der Rechnungsdaten.

* Wetterstation Flughafen Frankfurt am Main, 1991-2010

Quelle: <https://energiemanagement.stadt-frankfurt.de/>

Verbrauchswerte und Kosten aus EVU-Rechnungen

Gebäude	Kinderhaus	Bauherrenamt	57.11	Dez	8
Straße, Nr.	Thomas-Mann-Straße 5	Stadtbezirk	482	OBZ	8
Nutzung	Kinderhäuser	Bauwerkzuordnung	6410		

Nettoraumfläche (beheizt)

--

Witterungskorrekturfaktoren*: (> 1: warmes Jahr, < 1: kaltes Jahr)

	2014	2015	2016	2017	2018	2019	2020
Heizung	1,21	1,06	1,02	1,03	1,15	1,08	1,15

Verbrauchswerte (spezifisch und witterungsbereinigt)

--

--

Kosten (absolut)

--

--

Verbrauchsdaten in der letzten Abrechnungsperiode sind nicht immer vollständig.
 Die periodische Zuordnung der Verbrauchsdaten für Heizöl, Pellets und Flüssiggas erfolgt anteilig auf Basis der Rechnungsdaten.
 * Wetterstation Flughafen Frankfurt am Main, 1991-2010
 Quelle: <https://energiemanagement.stadt-frankfurt.de/>

Verbrauchswerte und Kosten aus EVU-Rechnungen

Gebäude	Kinderhaus Griesheim		Bauherrenamt	57.11	Dez	8
Straße, Nr.	Linkstraße	23	Stadtbezirk	541	OBZ	6
Nutzung	Kinderhäuser		Bauwerkzuordnung	6410		

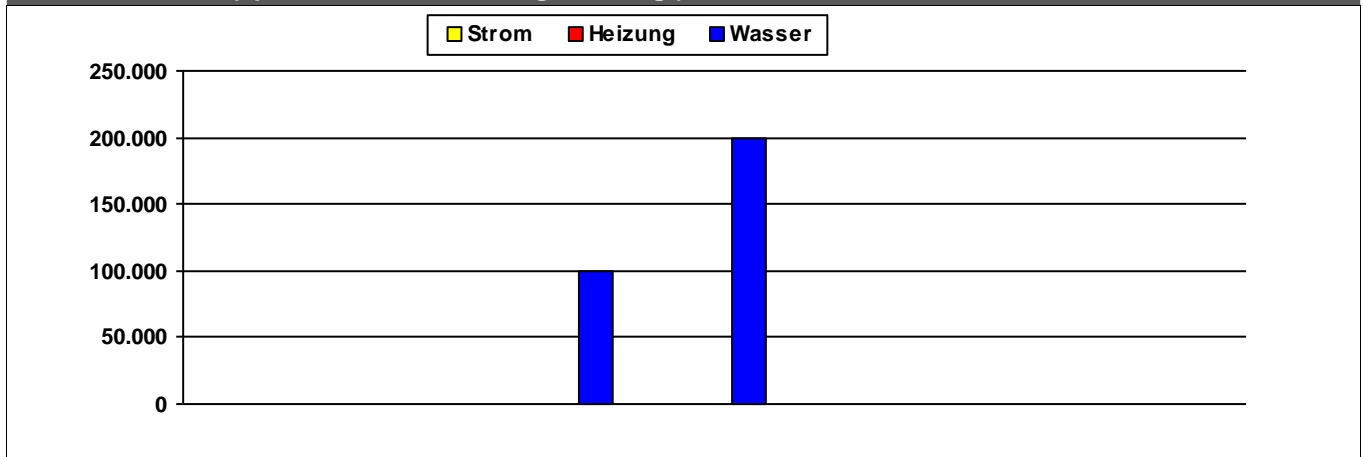
Nettoraumfläche (beheizt)

	2014	2015	2016	2017	2018	2019	2020	
NRF (beh.)	335	335	335	335	335	335	335	m ²

Witterungskorrekturfaktoren*: (> 1: warmes Jahr, < 1: kaltes Jahr)

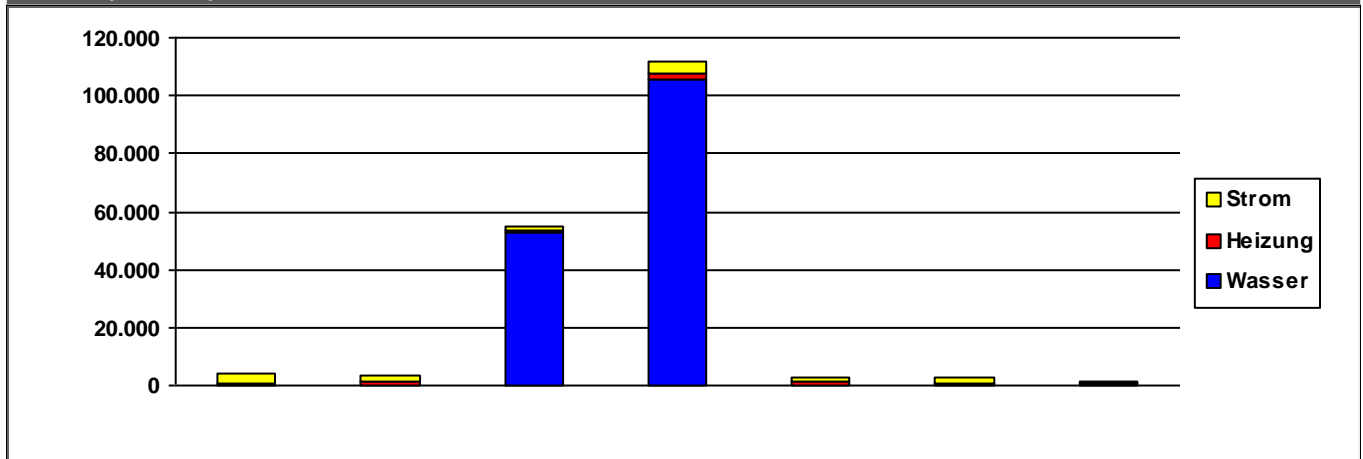
	2014	2015	2016	2017	2018	2019	2020
Heizung	1,21	1,06	1,02	1,03	1,15	1,08	1,15

Verbrauchswerte (spezifisch und witterungsbereinigt)



	2014	2015	2016	2017	2018	2019	2020	
Strom	21	24	21	47	21	23	23	kWh/m ² a
Heizung	25	43	33	80	63	50	54	kWh/m ² a
Wasser	224	430	99.224	199.809	194	233	364	l/m ² a

Kosten (absolut)



	2014	2015	2016	2017	2018	2019	2020	
Strom	3.411	1.985	1.760	4.241	1.890	2.033	1.100	€/a
Heizung	635	1.139	897	2.033	895	801	337	€/a
Wasser	279	238	52.527	105.747	142	171	128	€/a
Summe	4.324	3.362	55.184	112.021	2.928	3.005	1.564	€/a

Verbrauchsdaten in der letzten Abrechnungsperiode sind nicht immer vollständig.

Die periodische Zuordnung der Verbrauchsdaten für Heizöl, Pellets und Flüssiggas erfolgt anteilig auf Basis der Rechnungsdaten.

* Wetterstation Flughafen Frankfurt am Main, 1991-2010

Quelle: <https://energiemanagement.stadt-frankfurt.de/>

Verbrauchswerte und Kosten aus EVU-Rechnungen

Gebäude	Kinderhaus Höchst		Bauherrenamt	57.11	Dez	8
Straße, Nr.	Adolf-Haeuser-Straße	16	Stadtbezirk	591	OBZ	6
Nutzung	Kinderhäuser		Bauwerkzuordnung	6410		

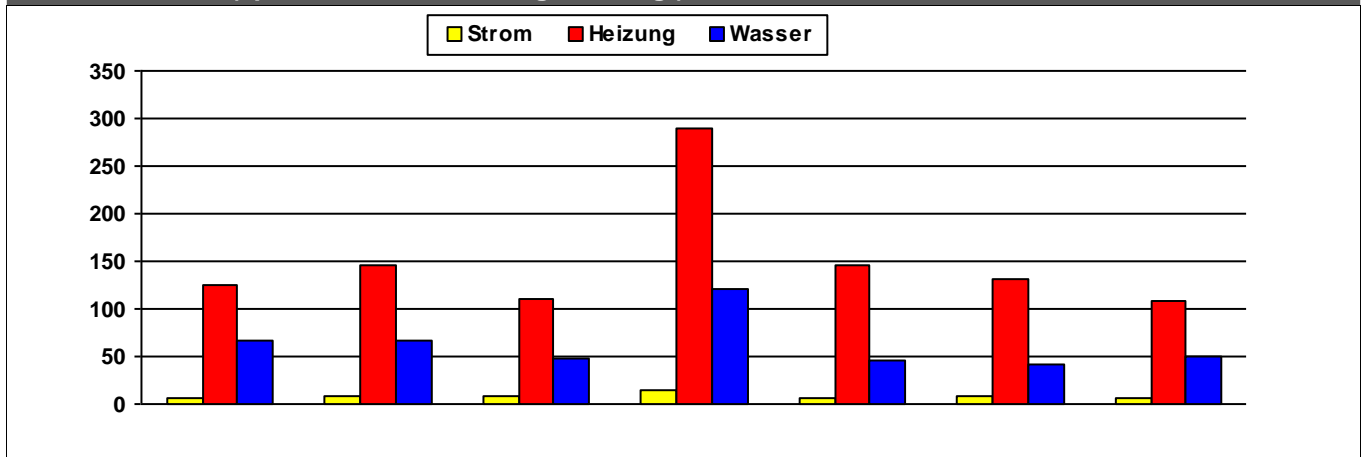
Nettoraumfläche (beheizt)

	2014	2015	2016	2017	2018	2019	2020	
NRF (beh.)	0	0	0	0	0	0	0	m ²

Witterungskorrekturfaktoren*: (> 1: warmes Jahr, < 1: kaltes Jahr)

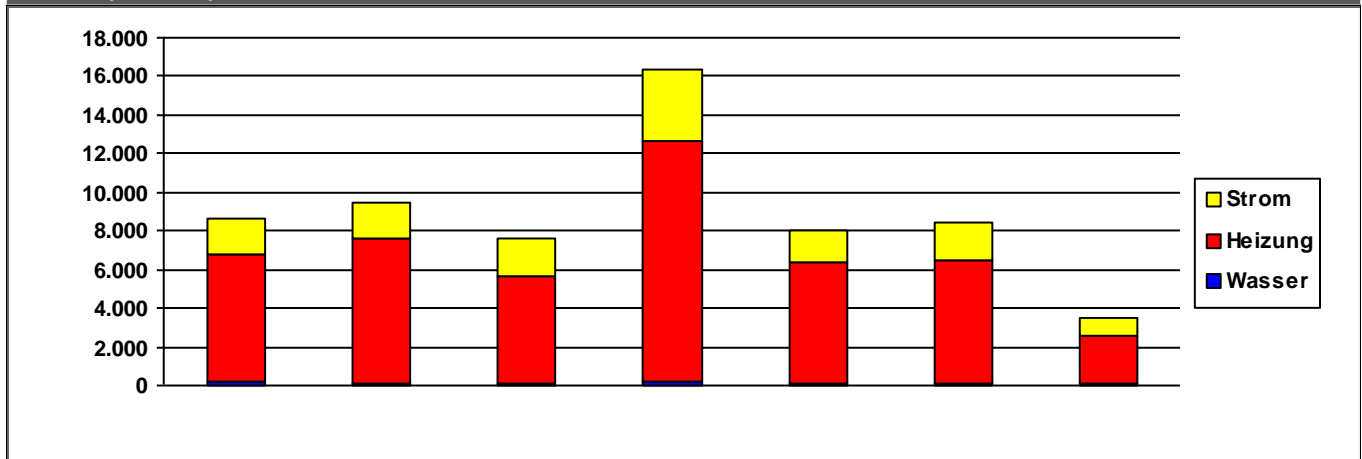
	2014	2015	2016	2017	2018	2019	2020
Heizung	1,21	1,06	1,02	1,03	1,15	1,08	1,15

Verbrauchswerte (spezifisch und witterungsbereinigt)



	2014	2015	2016	2017	2018	2019	2020	
Strom	7	8	8	15	6	7	7	MWh
Heizung	125	146	110	290	145	131	108	MWh
Wasser	66	67	48	120	46	42	49	m ³

Kosten (absolut)



	2014	2015	2016	2017	2018	2019	2020	
Strom	1.806	1.910	1.966	3.698	1.650	1.981	954	€/a
Heizung	6.643	7.452	5.516	12.442	6.248	6.323	2.484	€/a
Wasser	161	127	107	256	111	109	59	€/a
Summe	8.610	9.489	7.589	16.396	8.009	8.413	3.497	€/a

Verbrauchsdaten in der letzten Abrechnungsperiode sind nicht immer vollständig.

Die periodische Zuordnung der Verbrauchsdaten für Heizöl, Pellets und Flüssiggas erfolgt anteilig auf Basis der Rechnungsdaten.

* Wetterstation Flughafen Frankfurt am Main, 1991-2010

Quelle: <https://energiemanagement.stadt-frankfurt.de/>

Verbrauchswerte und Kosten aus EVU-Rechnungen

Gebäude	Kinderhaus Innenstadt		Bauherrenamt	57.11	Dez	8
Straße, Nr.	Battonnstraße	4	Stadtbezirk	80	OBZ	1
Nutzung	Kinderhäuser		Bauwerkzuordnung	6410		

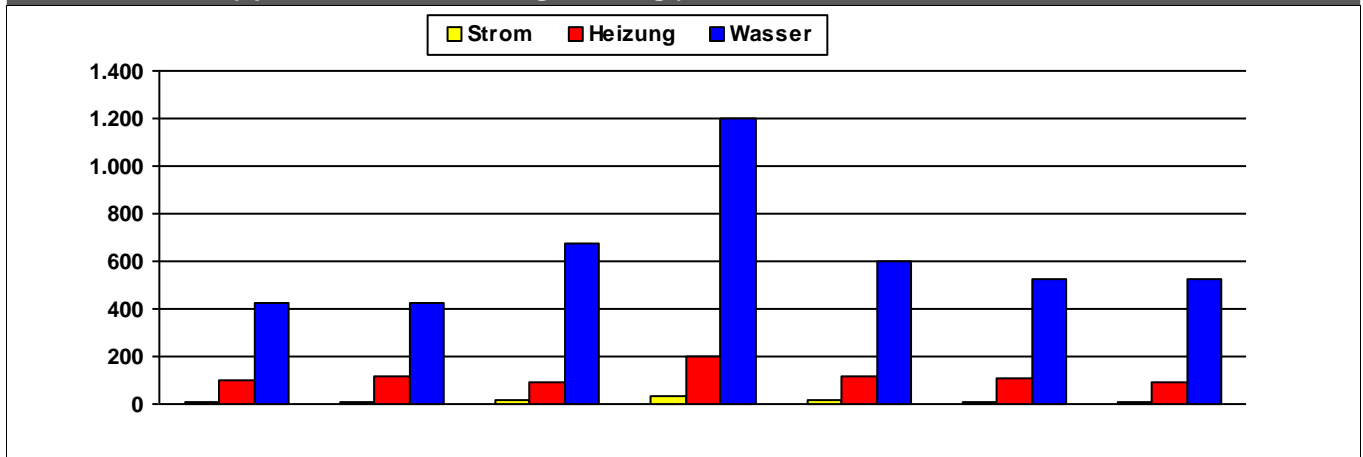
Nettoraumfläche (beheizt)

	2014	2015	2016	2017	2018	2019	2020	
NRF (beh.)	2.520	2.520	2.520	2.520	2.520	2.520	2.520	m ²

Witterungskorrekturfaktoren*: (> 1: warmes Jahr, < 1: kaltes Jahr)

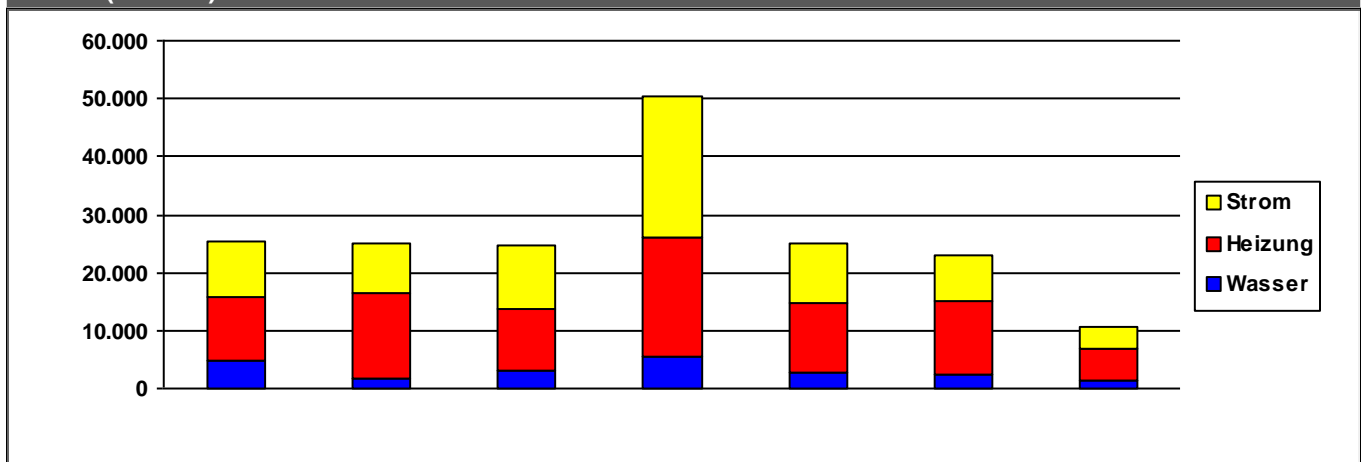
	2014	2015	2016	2017	2018	2019	2020
Heizung	1,21	1,06	1,02	1,03	1,15	1,08	1,15

Verbrauchswerte (spezifisch und witterungsbereinigt)



	2014	2015	2016	2017	2018	2019	2020	
Strom	11	12	15	32	14	10	9	kWh/m²a
Heizung	97	119	90	200	119	111	94	kWh/m²a
Wasser	428	428	677	1.198	598	521	527	l/m²a

Kosten (absolut)



	2014	2015	2016	2017	2018	2019	2020	
Strom	9.390	8.397	10.672	24.216	10.256	7.831	3.673	€/a
Heizung	11.098	14.845	10.879	20.841	12.070	12.549	5.521	€/a
Wasser	4.770	1.765	2.965	5.370	2.803	2.555	1.329	€/a
Summe	25.258	25.007	24.516	50.427	25.130	22.936	10.522	€/a

Verbrauchsdaten in der letzten Abrechnungsperiode sind nicht immer vollständig.

Die periodische Zuordnung der Verbrauchsdaten für Heizöl, Pellets und Flüssiggas erfolgt anteilig auf Basis der Rechnungsdaten.

* Wetterstation Flughafen Frankfurt am Main, 1991-2010

Quelle: <https://energiemanagement.stadt-frankfurt.de/>

Verbrauchswerte und Kosten aus EVU-Rechnungen

Gebäude	Kinderhaus Sachsenhausen		Bauherrenamt	57.11	Dez	8
Straße, Nr.	Affentorplatz	8	Stadtbezirk	300	OBZ	5
Nutzung	Kinderhäuser		Bauwerkzuordnung	6410		

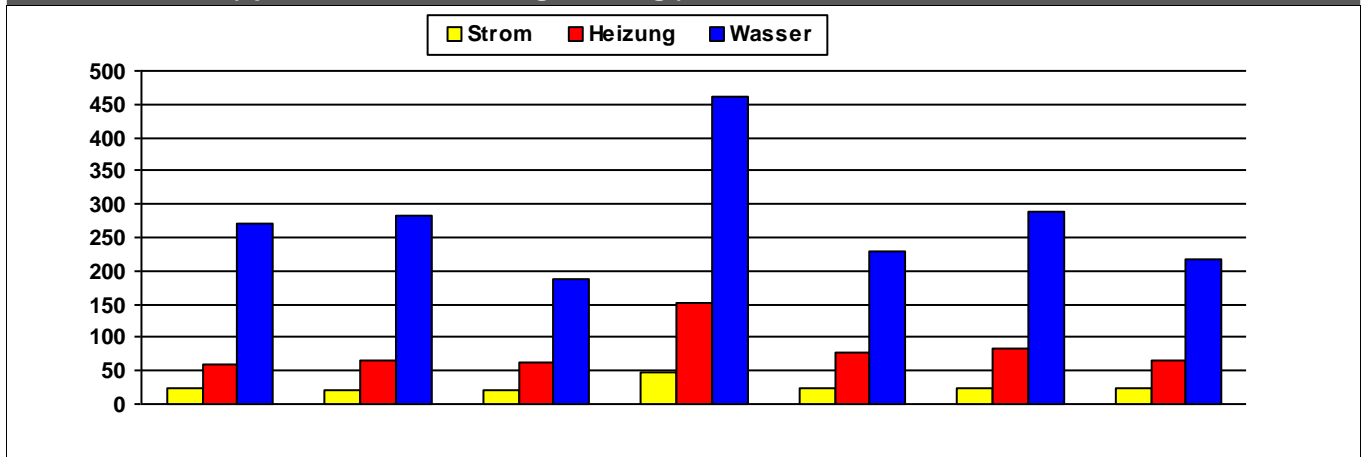
Nettoraumfläche (beheizt)

	2014	2015	2016	2017	2018	2019	2020	
NRF (beh.)	252	252	252	252	252	252	252	m ²

Witterungskorrekturfaktoren*: (> 1: warmes Jahr, < 1: kaltes Jahr)

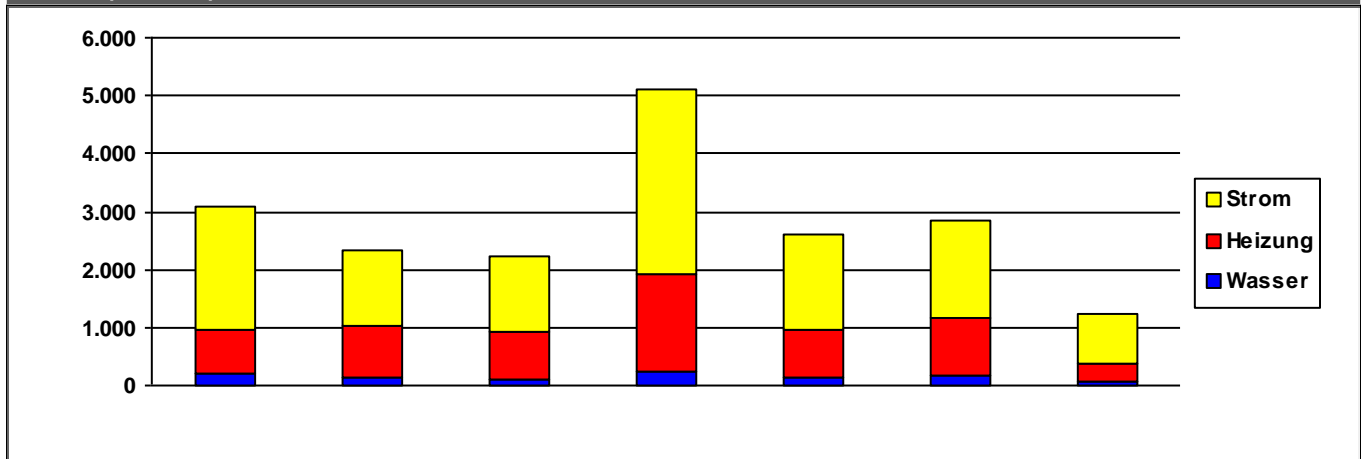
	2014	2015	2016	2017	2018	2019	2020
Heizung	1,21	1,06	1,02	1,03	1,15	1,08	1,15

Verbrauchswerte (spezifisch und witterungsbereinigt)



	2014	2015	2016	2017	2018	2019	2020	
Strom	25	20	20	47	23	24	23	kWh/m²a
Heizung	60	66	61	151	77	83	64	kWh/m²a
Wasser	270	282	187	460	230	290	218	l/m²a

Kosten (absolut)



	2014	2015	2016	2017	2018	2019	2020	
Strom	2.135	1.288	1.323	3.181	1.633	1.682	848	€/a
Heizung	750	897	807	1.669	828	987	302	€/a
Wasser	200	133	105	250	131	162	68	€/a
Summe	3.085	2.319	2.235	5.100	2.592	2.831	1.218	€/a

Verbrauchsdaten in der letzten Abrechnungsperiode sind nicht immer vollständig.

Die periodische Zuordnung der Verbrauchsdaten für Heizöl, Pellets und Flüssiggas erfolgt anteilig auf Basis der Rechnungsdaten.

* Wetterstation Flughafen Frankfurt am Main, 1991-2010

Quelle: <https://energiemanagement.stadt-frankfurt.de/>

Verbrauchswerte und Kosten aus EVU-Rechnungen

Gebäude	Kinderheim		Bauherrenamt	57.11	Dez	8
Straße, Nr.	Paul-Ehrlich-Straße	59	Stadtbezirk	322	OBZ	5
Nutzung	Kinderheime		Bauwerkzuordnung	6210		

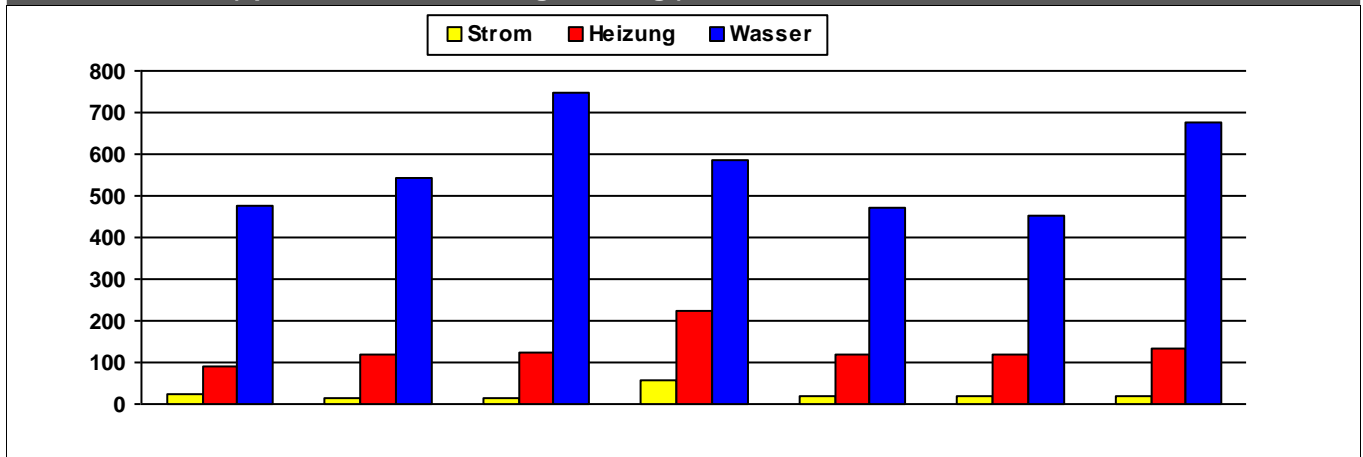
Nettoraumfläche (beheizt)

	2014	2015	2016	2017	2018	2019	2020	
NRF (beh.)	1.035	1.035	1.035	1.035	1.035	1.035	1.035	m ²

Witterungskorrekturfaktoren*: (> 1: warmes Jahr, < 1: kaltes Jahr)

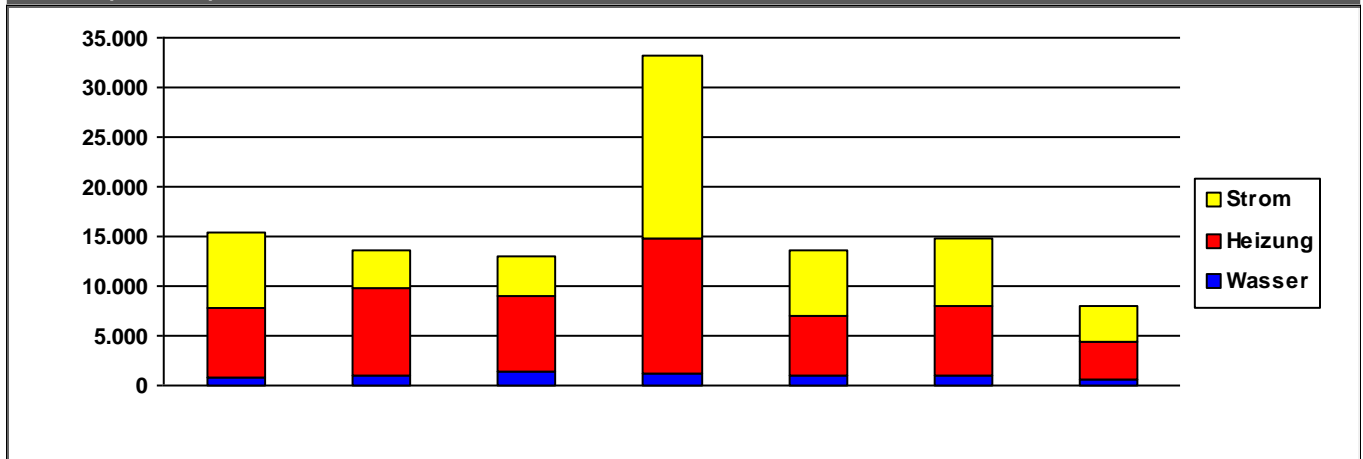
	2014	2015	2016	2017	2018	2019	2020
Heizung	1,21	1,06	1,02	1,03	1,15	1,08	1,15

Verbrauchswerte (spezifisch und witterungsbereinigt)



	2014	2015	2016	2017	2018	2019	2020	
Strom	25	13	13	56	20	20	21	kWh/m²a
Heizung	91	120	124	222	121	118	132	kWh/m²a
Wasser	476	544	750	586	472	452	676	l/m²a

Kosten (absolut)



	2014	2015	2016	2017	2018	2019	2020	
Strom	7.686	3.941	3.999	18.258	6.471	6.684	3.561	€/a
Heizung	6.975	8.799	7.731	13.742	6.157	7.103	3.883	€/a
Wasser	825	937	1.369	1.137	936	937	526	€/a
Summe	15.486	13.676	13.099	33.138	13.565	14.723	7.970	€/a

Verbrauchsdaten in der letzten Abrechnungsperiode sind nicht immer vollständig.

Die periodische Zuordnung der Verbrauchsdaten für Heizöl, Pellets und Flüssiggas erfolgt anteilig auf Basis der Rechnungsdaten.

* Wetterstation Flughafen Frankfurt am Main, 1991-2010

Quelle: <https://energiemanagement.stadt-frankfurt.de/>

Verbrauchswerte und Kosten aus EVU-Rechnungen

Gebäude	Kinderheim Rödelheim		Bauherrenamt	57.11	Dez	8
Straße, Nr.	Kleemannstraße	1	Stadtbezirk	401	OBZ	7
Nutzung	Kinderheime		Bauwerkzuordnung	6210		

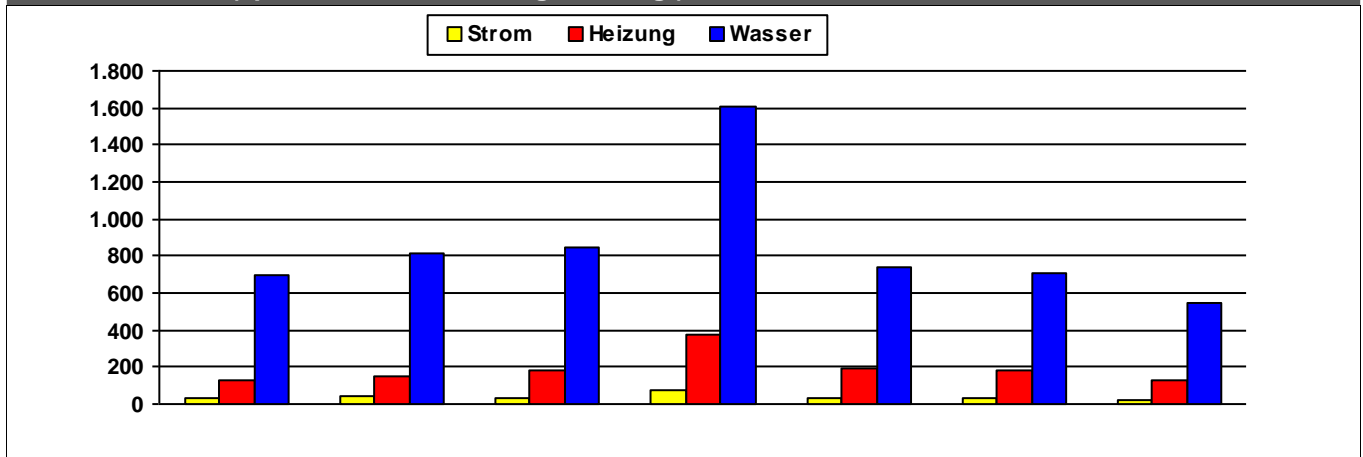
Nettoraumfläche (beheizt)

	2014	2015	2016	2017	2018	2019	2020	
NRF (beh.)	2.488	2.488	2.488	2.488	2.488	2.488	2.488	m ²

Witterungskorrekturfaktoren*: (> 1: warmes Jahr, < 1: kaltes Jahr)

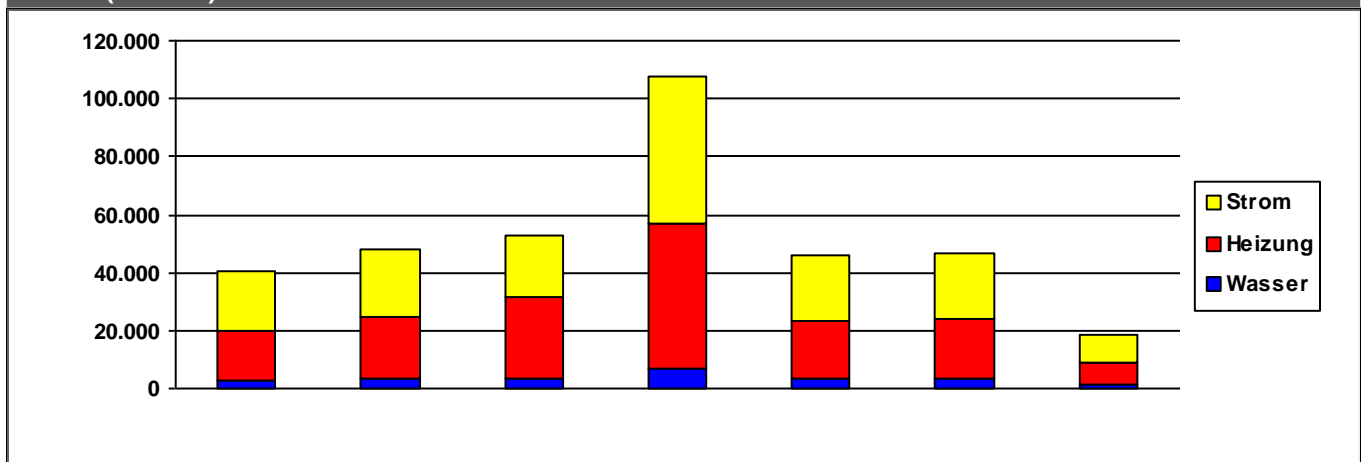
	2014	2015	2016	2017	2018	2019	2020
Heizung	1,21	1,06	1,02	1,03	1,15	1,08	1,15

Verbrauchswerte (spezifisch und witterungsbereinigt)



	2014	2015	2016	2017	2018	2019	2020	
Strom	34	38	35	76	34	34	27	kWh/m²a
Heizung	131	147	187	373	196	184	131	kWh/m²a
Wasser	694	815	850	1.609	741	703	544	l/m²a

Kosten (absolut)



	2014	2015	2016	2017	2018	2019	2020	
Strom	20.539	22.961	21.857	50.216	22.818	22.609	9.562	€/a
Heizung	17.178	21.675	27.604	50.153	19.698	20.692	7.708	€/a
Wasser	2.804	3.289	3.669	7.100	3.424	3.389	1.354	€/a
Summe	40.520	47.924	53.129	107.469	45.940	46.690	18.624	€/a

Verbrauchsdaten in der letzten Abrechnungsperiode sind nicht immer vollständig.

Die periodische Zuordnung der Verbrauchsdaten für Heizöl, Pellets und Flüssiggas erfolgt anteilig auf Basis der Rechnungsdaten.

* Wetterstation Flughafen Frankfurt am Main, 1991-2010

Quelle: <https://energiemanagement.stadt-frankfurt.de/>

Verbrauchswerte und Kosten aus EVU-Rechnungen

Gebäude	Kommunale Kinder-, Jugend- u. Familienhilfe	Bauherrenamt	57.11	Dez	8
Straße, Nr.	Große Friedberger Straße 33	Stadtbezirk		OBZ	
Nutzung	Verwaltungsgebäude mit normaler technischer Ausstattung	Bauwerkzuordnung			1310

Nettoraumfläche (beheizt)

--

Witterungskorrekturfaktoren*: (> 1: warmes Jahr, < 1: kaltes Jahr)

	2014	2015	2016	2017	2018	2019	2020
Heizung	1,21	1,06	1,02	1,03	1,15	1,08	1,15

Verbrauchswerte (spezifisch und witterungsbereinigt)

--

--

Kosten (absolut)

--

--

Verbrauchsdaten in der letzten Abrechnungsperiode sind nicht immer vollständig.
 Die periodische Zuordnung der Verbrauchsdaten für Heizöl, Pellets und Flüssiggas erfolgt anteilig auf Basis der Rechnungsdaten.
 * Wetterstation Flughafen Frankfurt am Main, 1991-2010
 Quelle: <https://energiemanagement.stadt-frankfurt.de/>

Verbrauchswerte und Kosten aus EVU-Rechnungen

Gebäude	Männerwohnheim		Bauherrenamt	57.11	Dez	8
Straße, Nr.	Radilostraße	37	Stadtbezirk	402	OBZ	7
Nutzung	Ausbildungsstätten, Bildungszentrum, Volkshochschule		Bauwerkzuordnung	4510		

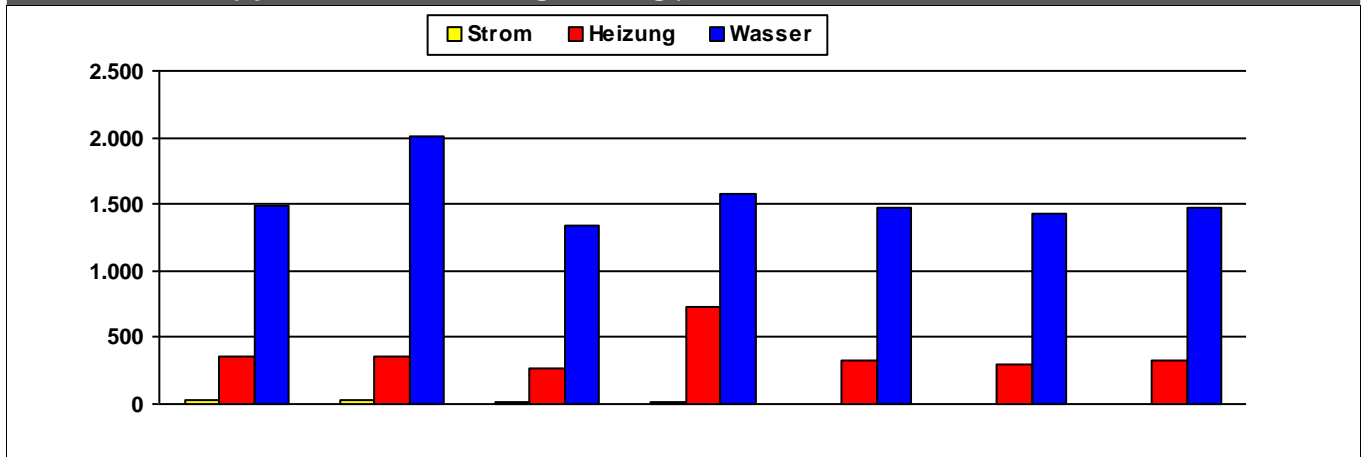
Nettoraumfläche (beheizt)

	2014	2015	2016	2017	2018	2019	2020	
NRF (beh.)	0	0	0	0	0	0	0	m ²

Witterungskorrekturfaktoren*: (> 1: warmes Jahr, < 1: kaltes Jahr)

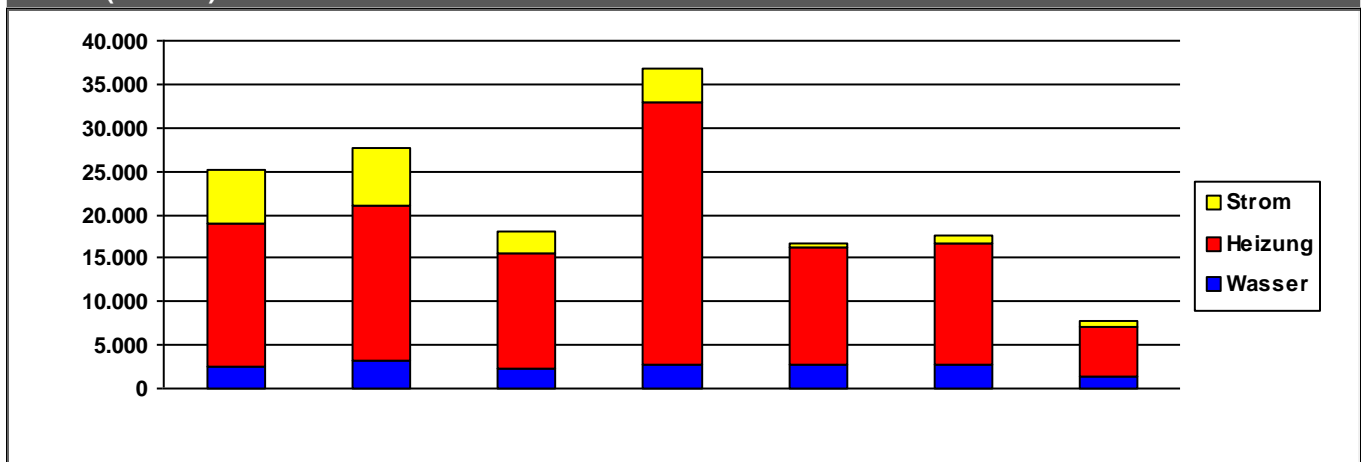
	2014	2015	2016	2017	2018	2019	2020
Heizung	1,21	1,06	1,02	1,03	1,15	1,08	1,15

Verbrauchswerte (spezifisch und witterungsbereinigt)



	2014	2015	2016	2017	2018	2019	2020	
Strom	25	27	10	15	2	3	4	MWh
Heizung	364	361	274	731	333	301	330	MWh
Wasser	1.488	2.009	1.345	1.576	1.472	1.428	1.476	m ³

Kosten (absolut)



	2014	2015	2016	2017	2018	2019	2020	
Strom	6.089	6.575	2.574	3.957	666	808	581	€/a
Heizung	16.533	17.787	13.156	30.114	13.393	13.924	5.639	€/a
Wasser	2.422	3.258	2.346	2.802	2.741	2.776	1.475	€/a
Summe	25.044	27.621	18.077	36.874	16.799	17.508	7.696	€/a

Verbrauchsdaten in der letzten Abrechnungsperiode sind nicht immer vollständig.

Die periodische Zuordnung der Verbrauchsdaten für Heizöl, Pellets und Flüssiggas erfolgt anteilig auf Basis der Rechnungsdaten.

* Wetterstation Flughafen Frankfurt am Main, 1991-2010

Quelle: <https://energiemanagement.stadt-frankfurt.de/>

Verbrauchswerte und Kosten aus EVU-Rechnungen

Gebäude	Wohn- u. Kinderhaus		Bauherrenamt	57.11	Dez	8
Straße, Nr.	Domstraße	9	Stadtbezirk	10	OBZ	1
Nutzung	Wohnhäuser		Bauwerkzuordnung	6100		

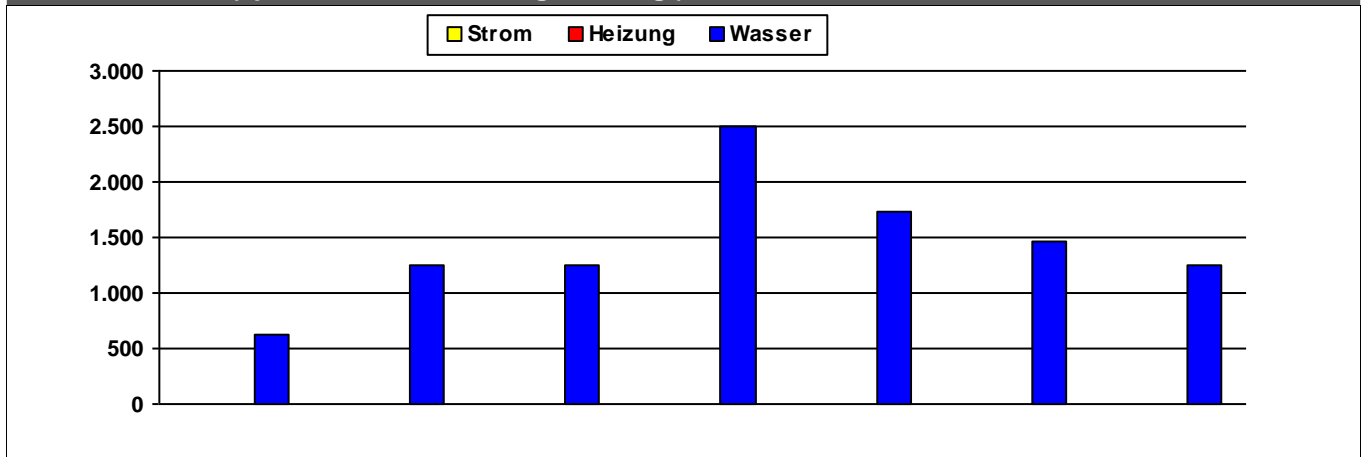
Nettoraumfläche (beheizt)

	2014	2015	2016	2017	2018	2019	2020	
NRF (beh.)	0	0	0	0	0	0	0	m ²

Witterungskorrekturfaktoren*: (> 1: warmes Jahr, < 1: kaltes Jahr)

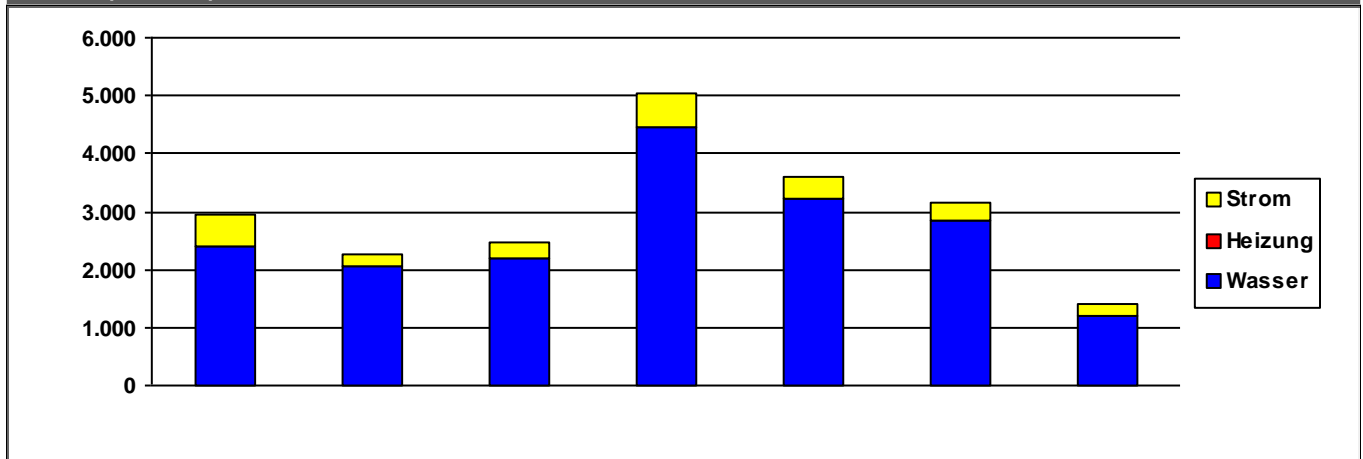
	2014	2015	2016	2017	2018	2019	2020
Heizung	1,21	1,06	1,02	1,03	1,15	1,08	1,15

Verbrauchswerte (spezifisch und witterungsbereinigt)



	2014	2015	2016	2017	2018	2019	2020	
Strom	1	1	1	2	1	1	1	MWh
Heizung								MWh
Wasser	617	1.252	1.250	2.494	1.729	1.458	1.253	m ³

Kosten (absolut)



	2014	2015	2016	2017	2018	2019	2020	
Strom	570	229	301	589	382	336	204	€/a
Heizung	0	0	0	0	0	0	0	€/a
Wasser	2.386	2.043	2.183	4.450	3.213	2.833	1.213	€/a
Summe	2.956	2.272	2.484	5.039	3.595	3.169	1.418	€/a

Verbrauchsdaten in der letzten Abrechnungsperiode sind nicht immer vollständig.

Die periodische Zuordnung der Verbrauchsdaten für Heizöl, Pellets und Flüssiggas erfolgt anteilig auf Basis der Rechnungsdaten.

* Wetterstation Flughafen Frankfurt am Main, 1991-2010

Quelle: <https://energiemanagement.stadt-frankfurt.de/>