

Verbrauchswerte und Kosten aus EVU-Rechnungen

Gebäude	Klinikum Ausbildungszentrum	Bauherrenamt	93K	Dez	3
Straße, Nr.	Königsteiner Straße 84	Stadtbezirk		OBZ	
Nutzung	Berufsbildende Schulen	Bauwerkzuordnung	4200		

Nettoraumfläche (beheizt)

--

Witterungskorrekturfaktoren*: (> 1: warmes Jahr, < 1: kaltes Jahr)

	2014	2015	2016	2017	2018	2019	2020
Heizung	1,21	1,06	1,02	1,03	1,15	1,08	1,15

Verbrauchswerte (spezifisch und witterungsbereinigt)

--

Kosten (absolut)

--

Verbrauchsdaten in der letzten Abrechnungsperiode sind nicht immer vollständig.
 Die periodische Zuordnung der Verbrauchsdaten für Heizöl, Pellets und Flüssiggas erfolgt anteilig auf Basis der Rechnungsdaten.
 * Wetterstation Flughafen Frankfurt am Main, 1991-2010
 Quelle: <https://energiemanagement.stadt-frankfurt.de/>

Verbrauchswerte und Kosten aus EVU-Rechnungen

Gebäude	Klinikum Frankfurt Höchst Altbau		Bauherrenamt	93K	Dez	3
Straße, Nr.	Gotenstraße	6	Stadtbezirk	570	OBZ	6
Nutzung	Krankenhäuser und Unikliniken für Akutranke		Bauwerkzuordnung	3200		

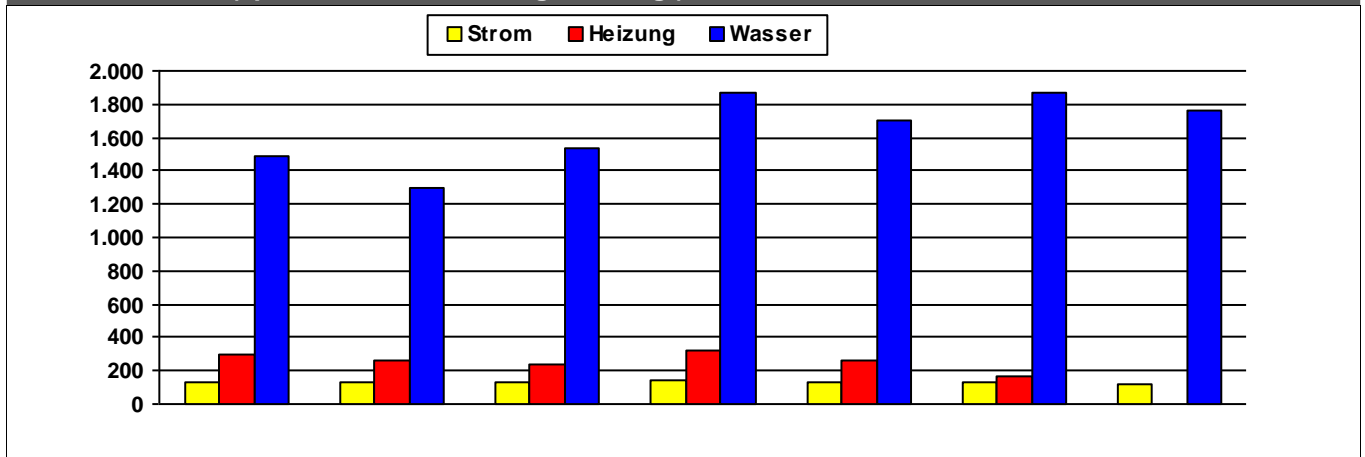
Nettoraumfläche (beheizt)

	2014	2015	2016	2017	2018	2019	2020	
NRF (beh.)	83.620	83.620	83.620	83.620	83.620	83.620	83.620	m ²

Witterungskorrekturfaktoren*: (> 1: warmes Jahr, < 1: kaltes Jahr)

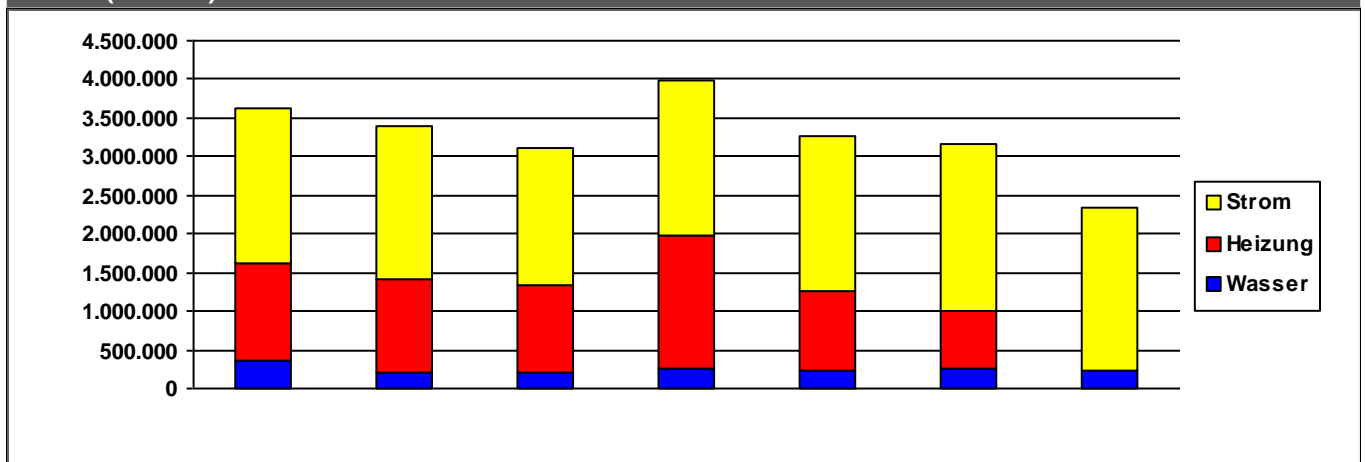
	2014	2015	2016	2017	2018	2019	2020
Heizung	1,21	1,06	1,02	1,03	1,15	1,08	1,15

Verbrauchswerte (spezifisch und witterungsbereinigt)



	2014	2015	2016	2017	2018	2019	2020	
Strom	134	133	131	141	132	131	125	kWh/m²a
Heizung	294	257	243	323	261	163	0	kWh/m²a
Wasser	1.485	1.294	1.532	1.871	1.704	1.867	1.764	l/m²a

Kosten (absolut)



	2014	2015	2016	2017	2018	2019	2020	
Strom	2.006.966	1.998.538	1.778.223	2.010.738	2.013.387	2.160.551	2.112.977	€/a
Heizung	1.267.931	1.207.676	1.123.025	1.721.421	1.027.517	739.059	0	€/a
Wasser	352.586	199.651	211.462	258.804	233.633	254.624	239.289	€/a
Summe	3.627.483	3.405.866	3.112.710	3.990.962	3.274.536	3.154.235	2.352.266	€/a

Verbrauchsdaten in der letzten Abrechnungsperiode sind nicht immer vollständig.

Die periodische Zuordnung der Verbrauchsdaten für Heizöl, Pellets und Flüssiggas erfolgt anteilig auf Basis der Rechnungsdaten.

* Wetterstation Flughafen Frankfurt am Main, 1991-2010

Quelle: <https://energiemanagement.stadt-frankfurt.de/>