

Verbrauchswerte und Kosten aus EVU-Rechnungen

Gebäude	ehem Sozialrathaus Bockenheim		Bauherrenamt	51.F2	Dez	8
Straße, Nr.	Rohmerplatz	15	Stadtbezirk	350	OBZ	2
Nutzung	Verwaltungsgebäude		Bauwerkzuordnung	1300		

Nettoraumfläche (beheizt)

	2014	2015	2016	2017	2018	2019	2020	
NRF (beh.)	5.662	5.662	5.662	5.662	5.662	0	0	m ²

Witterungskorrekturfaktoren*: (> 1: warmes Jahr, < 1: kaltes Jahr)

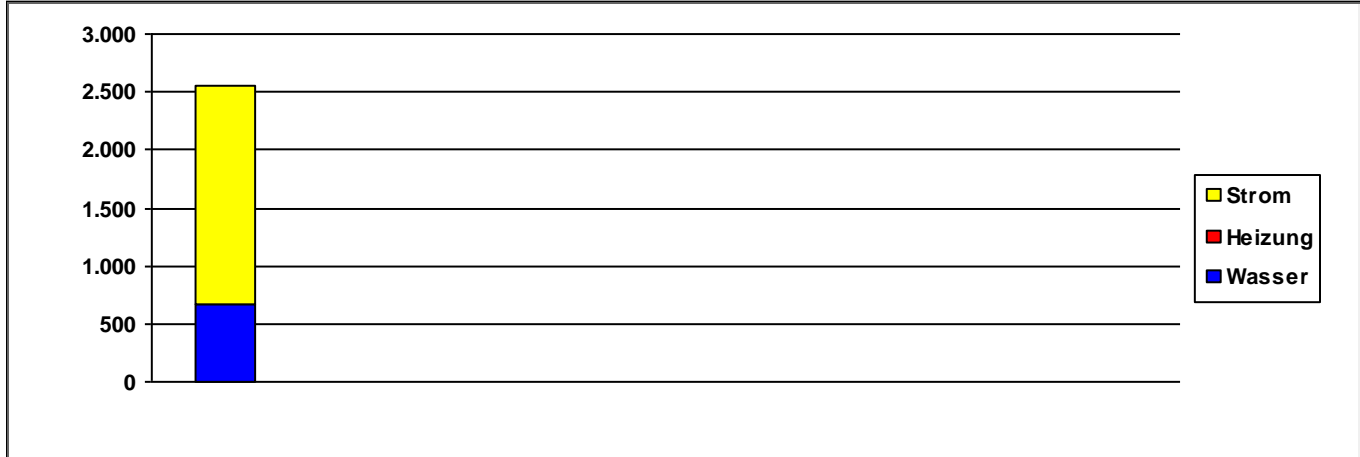
	2014	2015	2016	2017	2018	2019	2020
Heizung	1,21	1,06	1,02	1,03	1,15	1,08	1,15

Verbrauchswerte (spezifisch und witterungsbereinigt)



	2014	2015	2016	2017	2018	2019	2020	
Strom	1							kWh/m²a
Heizung								kWh/m²a
Wasser	31							l/m²a

Kosten (absolut)



	2014	2015	2016	2017	2018	2019	2020	
Strom	1.888	0	0	0	0	0	0	€/a
Heizung	0	0	0	0	0	0	0	€/a
Wasser	662	0	0	0	0	0	0	€/a
Summe	2.550	0	0	0	0	0	0	€/a

Verbrauchsdaten in der letzten Abrechnungsperiode sind nicht immer vollständig.
Die periodische Zuordnung der Verbrauchsdaten für Heizöl, Pellets und Flüssiggas erfolgt anteilig auf Basis der Rechnungsdaten.

* Wetterstation Flughafen Frankfurt am Main, 1991-2010

Quelle: <https://energiemanagement.stadt-frankfurt.de/>

Verbrauchswerte und Kosten aus EVU-Rechnungen

Gebäude	Hort Im Uhrig		Bauherrenamt	51.F2	Dez	8
Straße, Nr.	Im Uhrig	15	Stadtbezirk	451	OBZ	9
Nutzung	Kindertagesstätten		Bauwerkzuordnung	4400		

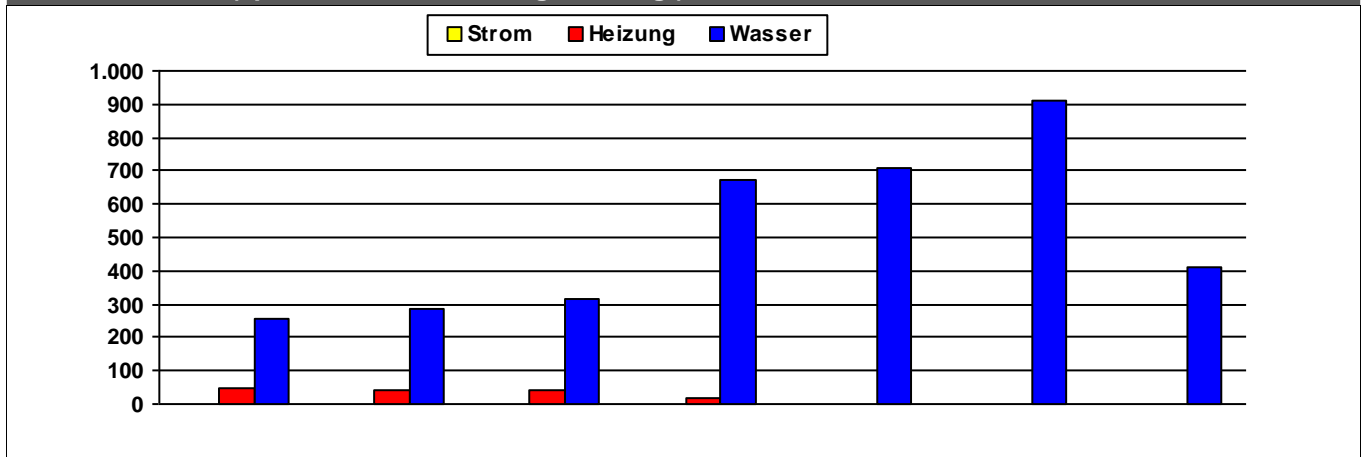
Nettoraumfläche (beheizt)

	2014	2015	2016	2017	2018	2019	2020	
NRF (beh.)	913	913	913	913	913	913	913	m ²

Witterungskorrekturfaktoren*: (> 1: warmes Jahr, < 1: kaltes Jahr)

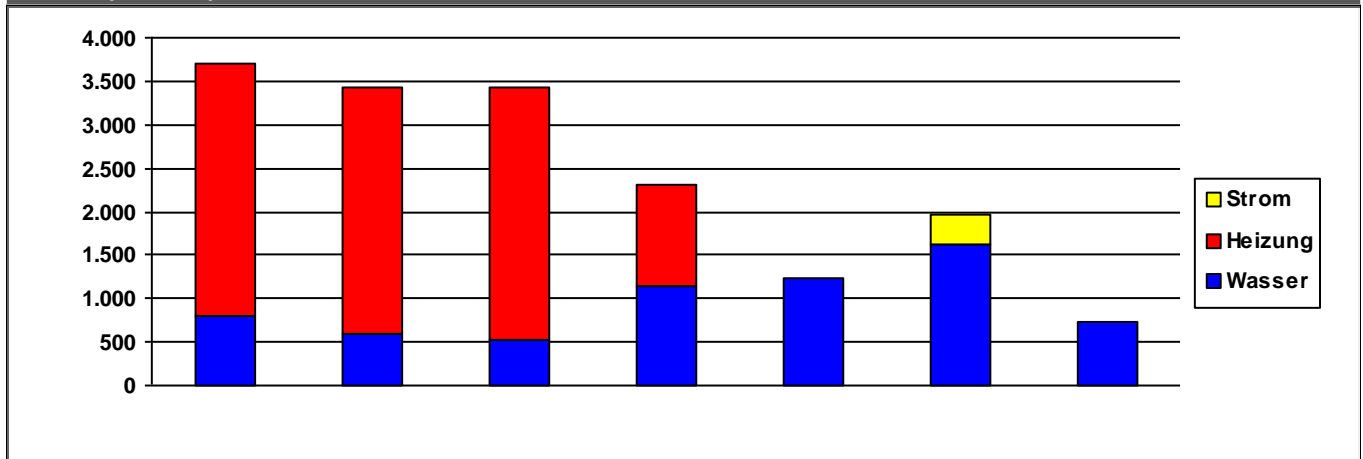
	2014	2015	2016	2017	2018	2019	2020
Heizung	1,21	1,06	1,02	1,03	1,15	1,08	1,15

Verbrauchswerte (spezifisch und witterungsbereinigt)



	2014	2015	2016	2017	2018	2019	2020	
Strom						1		kWh/m²a
Heizung	48	42	42	18				kWh/m²a
Wasser	254	284	313	672	706	911	413	l/m²a

Kosten (absolut)



	2014	2015	2016	2017	2018	2019	2020	
Strom	0	0	0	0	0	329	0	€/a
Heizung	2.895	2.824	2.906	1.162	0	0	0	€/a
Wasser	799	604	525	1.137	1.232	1.630	737	€/a
Summe	3.694	3.427	3.430	2.298	1.232	1.959	737	€/a

Verbrauchsdaten in der letzten Abrechnungsperiode sind nicht immer vollständig.

Die periodische Zuordnung der Verbrauchsdaten für Heizöl, Pellets und Flüssiggas erfolgt anteilig auf Basis der Rechnungsdaten.

* Wetterstation Flughafen Frankfurt am Main, 1991-2010

Quelle: <https://energiemanagement.stadt-frankfurt.de/>

Verbrauchswerte und Kosten aus EVU-Rechnungen

Gebäude	Jugend- und Sozialamt		Bauherrenamt	51.F2	Dez	8
Straße, Nr.	Eschersheimer Landstraße	241	Stadtbezirk		OBZ	
Nutzung	Verwaltungsgebäude mit normaler technischer Ausstattung		Bauwerkzuordnung	1310		

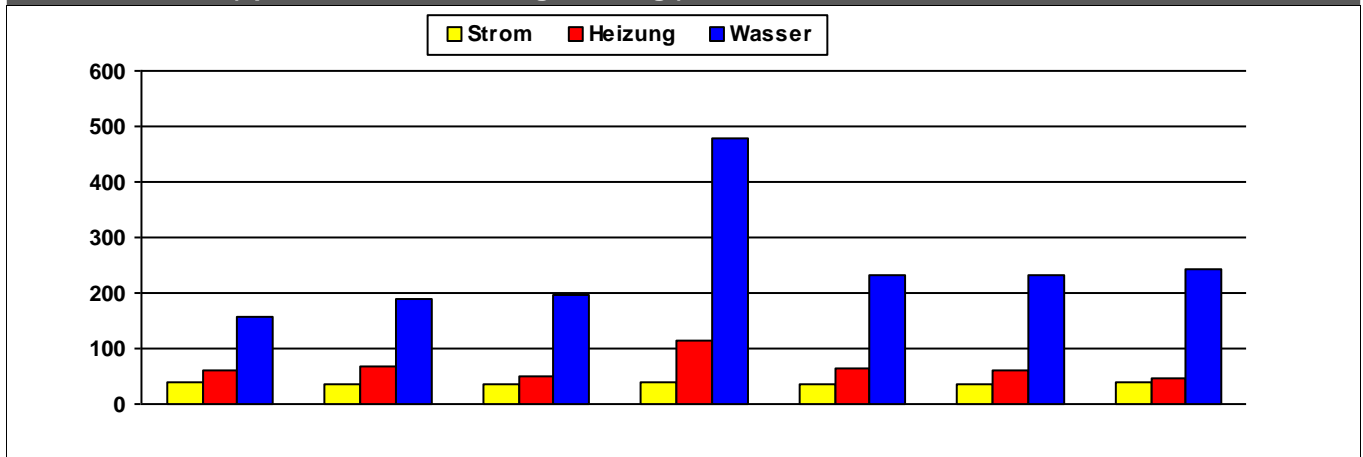
Nettoraumfläche (beheizt)

	2014	2015	2016	2017	2018	2019	2020	
NRF (beh.)	13.111	13.111	13.111	13.111	13.111	13.111	13.111	m ²

Witterungskorrekturfaktoren*: (> 1: warmes Jahr, < 1: kaltes Jahr)

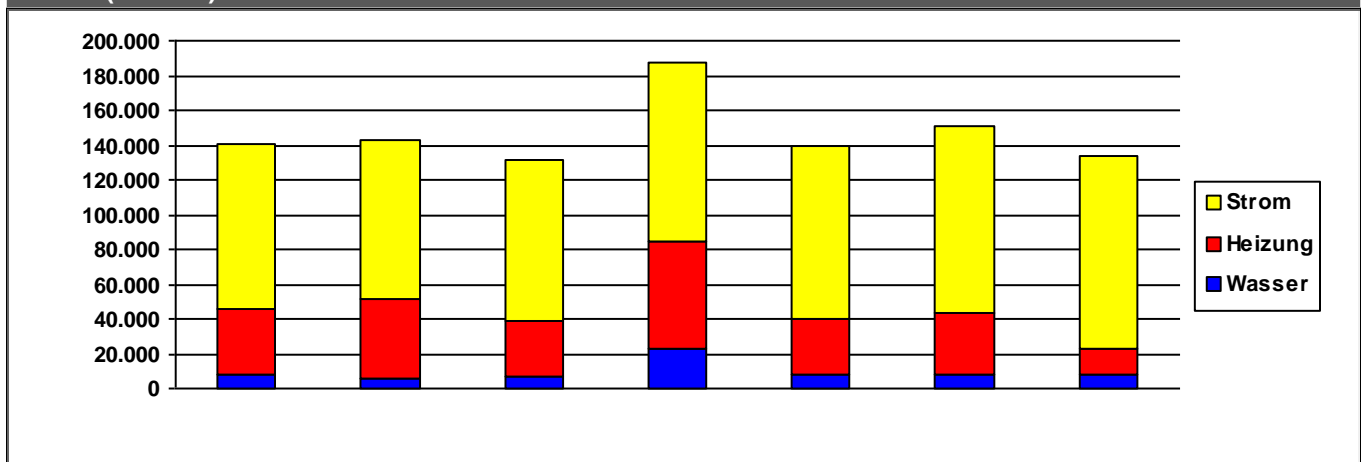
	2014	2015	2016	2017	2018	2019	2020
Heizung	1,21	1,06	1,02	1,03	1,15	1,08	1,15

Verbrauchswerte (spezifisch und witterungsbereinigt)



	2014	2015	2016	2017	2018	2019	2020	
Strom	38	37	37	40	36	37	38	kWh/m²a
Heizung	59	69	51	116	63	59	46	kWh/m²a
Wasser	158	190	195	480	234	234	242	l/m²a

Kosten (absolut)



	2014	2015	2016	2017	2018	2019	2020	
Strom	94.255	91.161	92.594	102.171	99.284	108.066	111.636	€/a
Heizung	37.313	45.388	32.357	62.407	32.897	34.422	14.387	€/a
Wasser	8.513	5.920	6.358	22.513	7.646	8.440	8.121	€/a
Summe	140.080	142.469	131.309	187.092	139.827	150.928	134.143	€/a

Verbrauchsdaten in der letzten Abrechnungsperiode sind nicht immer vollständig.

Die periodische Zuordnung der Verbrauchsdaten für Heizöl, Pellets und Flüssiggas erfolgt anteilig auf Basis der Rechnungsdaten.

* Wetterstation Flughafen Frankfurt am Main, 1991-2010

Quelle: <https://energiemanagement.stadt-frankfurt.de/>

Verbrauchswerte und Kosten aus EVU-Rechnungen

Gebäude	Jugend- und Sozialamt - Besonderer Dienst 3		Bauherrenamt	51.F2	Dez	8
Straße, Nr.	Mainzer Landstraße	315	Stadtbezirk	153	OBZ	1
Nutzung	Verwaltungsgebäude mit normaler technischer Ausstattung		Bauwerkzuordnung	1310		

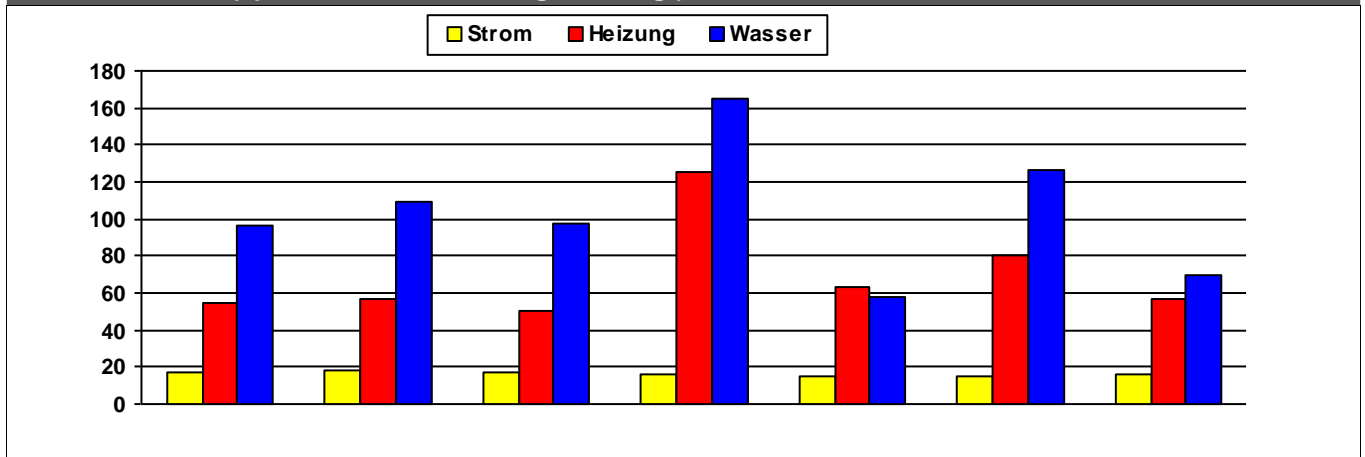
Nettoraumfläche (beheizt)

	2014	2015	2016	2017	2018	2019	2020	
NRF (beh.)	7.087	7.087	7.087	7.087	7.087	7.087	7.087	m ²

Witterungskorrekturfaktoren*: (> 1: warmes Jahr, < 1: kaltes Jahr)

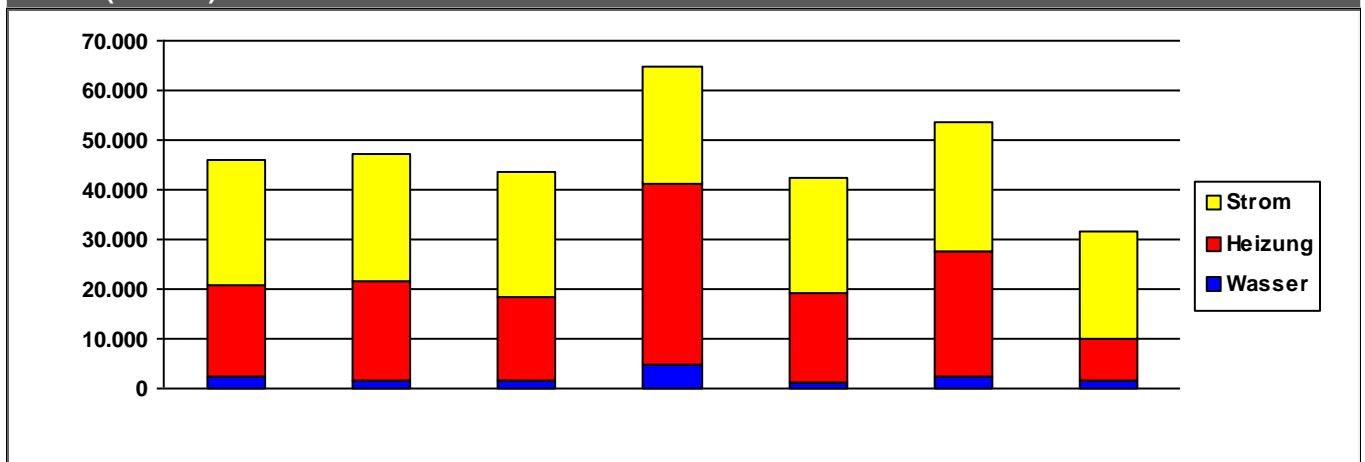
	2014	2015	2016	2017	2018	2019	2020
Heizung	1,21	1,06	1,02	1,03	1,15	1,08	1,15

Verbrauchswerte (spezifisch und witterungsbereinigt)



	2014	2015	2016	2017	2018	2019	2020	
Strom	18	18	17	16	15	15	16	kWh/m²a
Heizung	54	57	50	125	64	80	57	kWh/m²a
Wasser	97	109	98	165	58	127	70	l/m²a

Kosten (absolut)



	2014	2015	2016	2017	2018	2019	2020	
Strom	25.090	25.742	24.911	23.623	23.125	25.758	21.311	€/a
Heizung	18.364	19.824	16.832	36.436	18.027	25.334	8.526	€/a
Wasser	2.590	1.790	1.756	4.787	1.341	2.464	1.579	€/a
Summe	46.044	47.356	43.500	64.846	42.494	53.557	31.416	€/a

Verbrauchsdaten in der letzten Abrechnungsperiode sind nicht immer vollständig.

Die periodische Zuordnung der Verbrauchsdaten für Heizöl, Pellets und Flüssiggas erfolgt anteilig auf Basis der Rechnungsdaten.

* Wetterstation Flughafen Frankfurt am Main, 1991-2010

Quelle: <https://energiemanagement.stadt-frankfurt.de/>

Verbrauchswerte und Kosten aus EVU-Rechnungen

Gebäude	Jugend- und Sozialamt - Nutzung klären	Bauherrenamt	51.F2	Dez	8
Straße, Nr.	Mainzer Landstraße	291	153	OBZ	1
Nutzung	Verwaltungsgebäude mit normaler technischer Ausstattung		Bauwerkzuordnung		1310

Nettoraumfläche (beheizt)

--

Witterungskorrekturfaktoren*: (> 1: warmes Jahr, < 1: kaltes Jahr)

	2014	2015	2016	2017	2018	2019	2020
Heizung	1,21	1,06	1,02	1,03	1,15	1,08	1,15

Verbrauchswerte (spezifisch und witterungsbereinigt)

--

--

Kosten (absolut)

--

--

Verbrauchsdaten in der letzten Abrechnungsperiode sind nicht immer vollständig.
 Die periodische Zuordnung der Verbrauchsdaten für Heizöl, Pellets und Flüssiggas erfolgt anteilig auf Basis der Rechnungsdaten.
 * Wetterstation Flughafen Frankfurt am Main, 1991-2010
 Quelle: <https://energiemanagement.stadt-frankfurt.de/>

Verbrauchswerte und Kosten aus EVU-Rechnungen

Gebäude	Jugendhaus Bergen		Bauherrenamt	51.F2	Dez	8
Straße, Nr.	Nordring	82	Stadtbezirk		OBZ	
Nutzung	Jugendhäuser/Jugendzentren		Bauwerkzuordnung	6415		

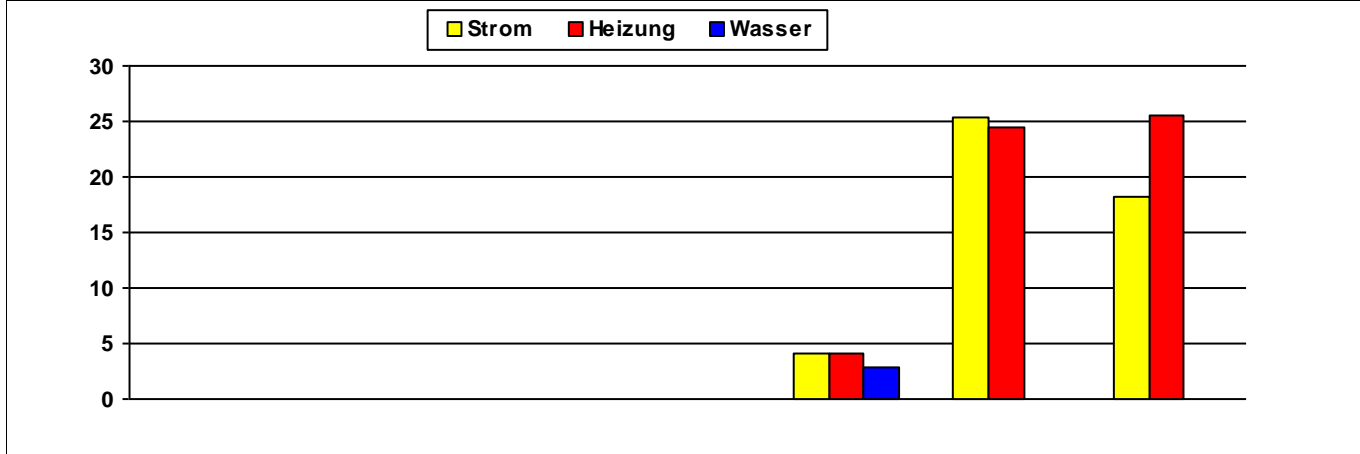
Nettoraumfläche (beheizt)

	2014	2015	2016	2017	2018	2019	2020	
NRF (beh.)	340	340	340	340	340	340	340	m ²

Witterungskorrekturfaktoren*: (> 1: warmes Jahr, < 1: kaltes Jahr)

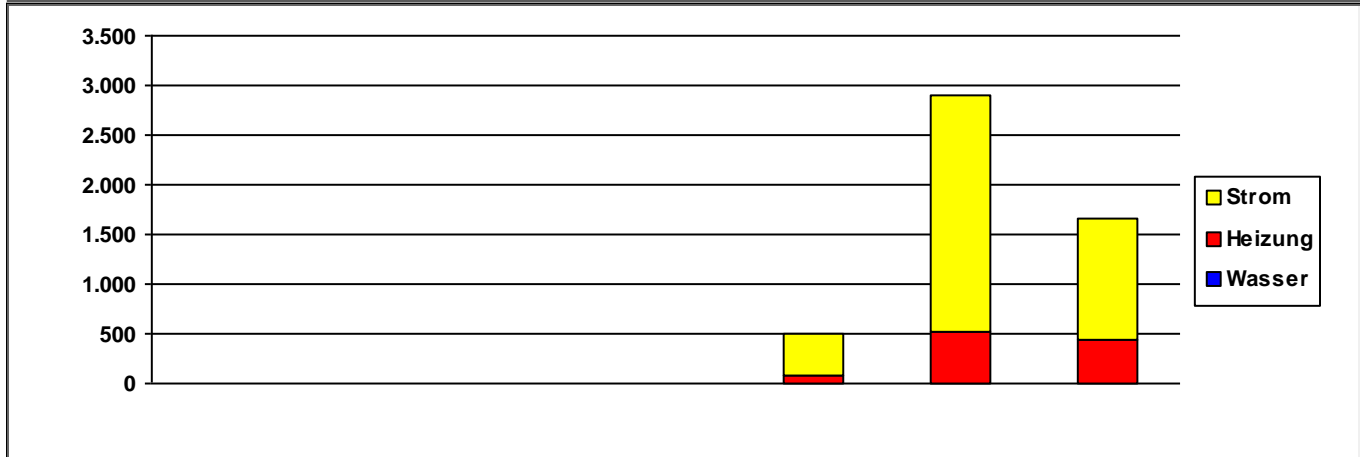
	2014	2015	2016	2017	2018	2019	2020
Heizung	1,21	1,06	1,02	1,03	1,15	1,08	1,15

Verbrauchswerte (spezifisch und witterungsbereinigt)



	2014	2015	2016	2017	2018	2019	2020	
Strom					4	25	18	kWh/m²a
Heizung					4	25	26	kWh/m²a
Wasser					3			l/m²a

Kosten (absolut)



	2014	2015	2016	2017	2018	2019	2020	
Strom	0	0	0	0	409	2.383	1.218	€/a
Heizung	0	0	0	0	82	512	444	€/a
Wasser	0	0	0	0	0	0	0	€/a
Summe	0	0	0	0	492	2.895	1.662	€/a

Verbrauchsdaten in der letzten Abrechnungsperiode sind nicht immer vollständig.

Die periodische Zuordnung der Verbrauchsdaten für Heizöl, Pellets und Flüssiggas erfolgt anteilig auf Basis der Rechnungsdaten.

* Wetterstation Flughafen Frankfurt am Main, 1991-2010

Quelle: <https://energiemanagement.stadt-frankfurt.de/>

Verbrauchswerte und Kosten aus EVU-Rechnungen

Gebäude	Jugendhaus Hausen		Bauherrenamt	51.F2	Dez	8
Straße, Nr.	Ludwig-Landmann-Straße	338	Stadtbezirk		OBZ	
Nutzung	Jugendhäuser/Jugendzentren		Bauwerkzuordnung	6415		

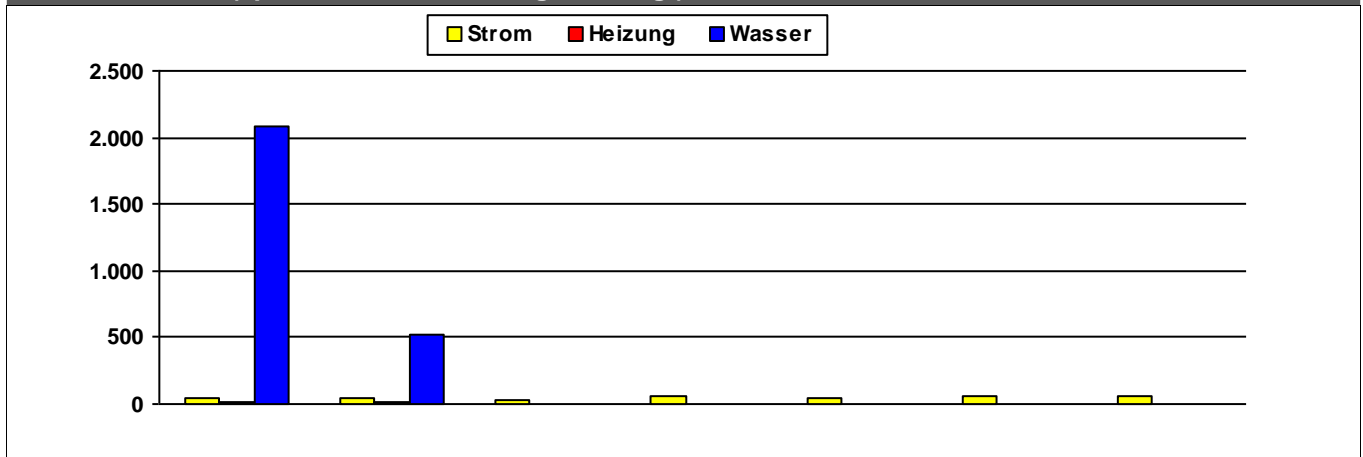
Nettoraumfläche (beheizt)

	2014	2015	2016	2017	2018	2019	2020	
NRF (beh.)	192	192	192	192	192	192	192	m ²

Witterungskorrekturfaktoren*: (> 1: warmes Jahr, < 1: kaltes Jahr)

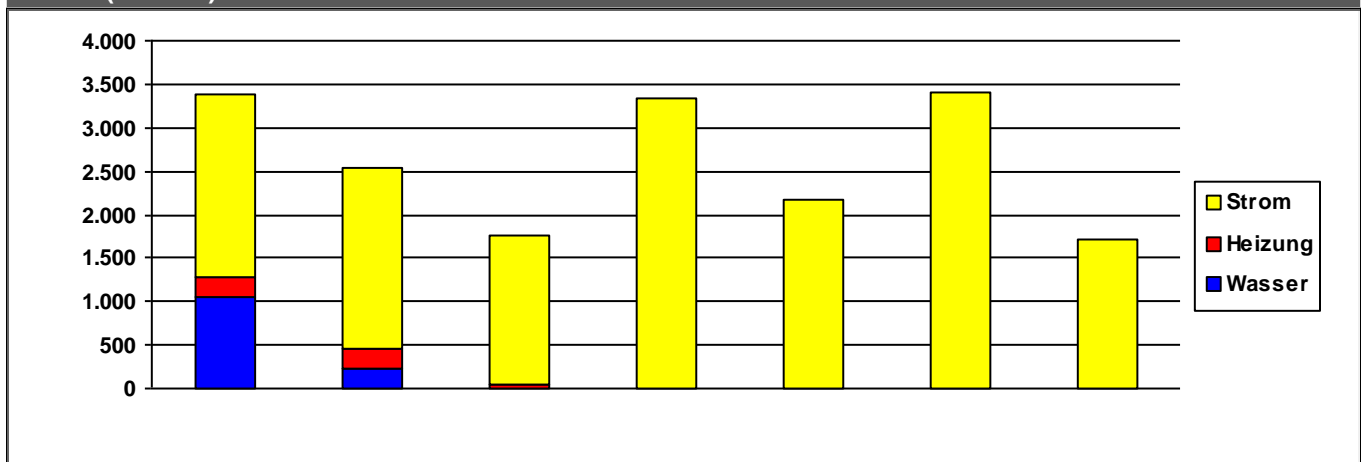
	2014	2015	2016	2017	2018	2019	2020
Heizung	1,21	1,06	1,02	1,03	1,15	1,08	1,15

Verbrauchswerte (spezifisch und witterungsbereinigt)



	2014	2015	2016	2017	2018	2019	2020	
Strom	40	43	34	64	41	61	56	kWh/m²a
Heizung	19	17	4					kWh/m²a
Wasser	2.085	518						l/m²a

Kosten (absolut)



	2014	2015	2016	2017	2018	2019	2020	
Strom	2.104	2.095	1.694	3.337	2.179	3.412	1.710	€/a
Heizung	221	231	57	0	0	0	0	€/a
Wasser	1.059	219	0	0	0	0	0	€/a
Summe	3.384	2.546	1.751	3.337	2.179	3.412	1.710	€/a

Verbrauchsdaten in der letzten Abrechnungsperiode sind nicht immer vollständig.

Die periodische Zuordnung der Verbrauchsdaten für Heizöl, Pellets und Flüssiggas erfolgt anteilig auf Basis der Rechnungsdaten.

* Wetterstation Flughafen Frankfurt am Main, 1991-2010

Quelle: <https://energiemanagement.stadt-frankfurt.de/>

Verbrauchswerte und Kosten aus EVU-Rechnungen

Gebäude	Jugendhaus Nied		Bauherrenamt	51.F2	Dez	8
Straße, Nr.	Birminghamstraße	119	Stadtbezirk	562	OBZ	6
Nutzung	Jugendhäuser/Jugendzentren		Bauwerkzuordnung			6415

Nettoraumfläche (beheizt)

--	--	--	--	--	--	--

Witterungskorrekturfaktoren*: (> 1: warmes Jahr, < 1: kaltes Jahr)

	2014	2015	2016	2017	2018	2019	2020
Heizung	1,21	1,06	1,02	1,03	1,15	1,08	1,15

Verbrauchswerte (spezifisch und witterungsbereinigt)

--	--	--	--	--	--	--

--	--	--	--	--	--	--

Kosten (absolut)

--	--	--	--	--	--	--

--	--	--	--	--	--	--

Verbrauchsdaten in der letzten Abrechnungsperiode sind nicht immer vollständig.
Die periodische Zuordnung der Verbrauchsdaten für Heizöl, Pellets und Flüssiggas erfolgt anteilig auf Basis der Rechnungsdaten.
* Wetterstation Flughafen Frankfurt am Main, 1991-2010
Quelle: <https://energiemanagement.stadt-frankfurt.de/>

Verbrauchswerte und Kosten aus EVU-Rechnungen

Gebäude	Sozialrathaus am Bügel		Bauherrenamt	51.F2	Dez	8
Straße, Nr.	Ben-Gurion-Ring	110	Stadtbezirk	491	OBZ	10
Nutzung	Sozialgebäude, Gemeinschaftshäuser, Gemeinschaftszentr		Bauwerkzuordnung	6440		

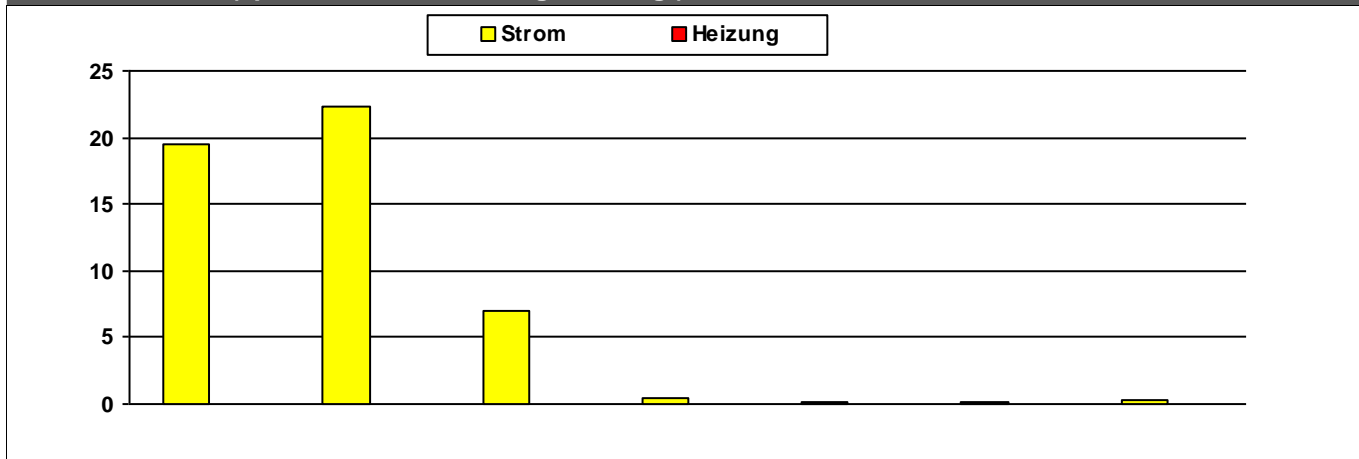
Nettoraumfläche (beheizt)

	2014	2015	2016	2017	2018	2019	2020	
NRF (beh.)	1.804	1.804	1.804	1.804	1.804	1.804	1.804	m ²

Witterungskorrekturfaktoren*: (> 1: warmes Jahr, < 1: kaltes Jahr)

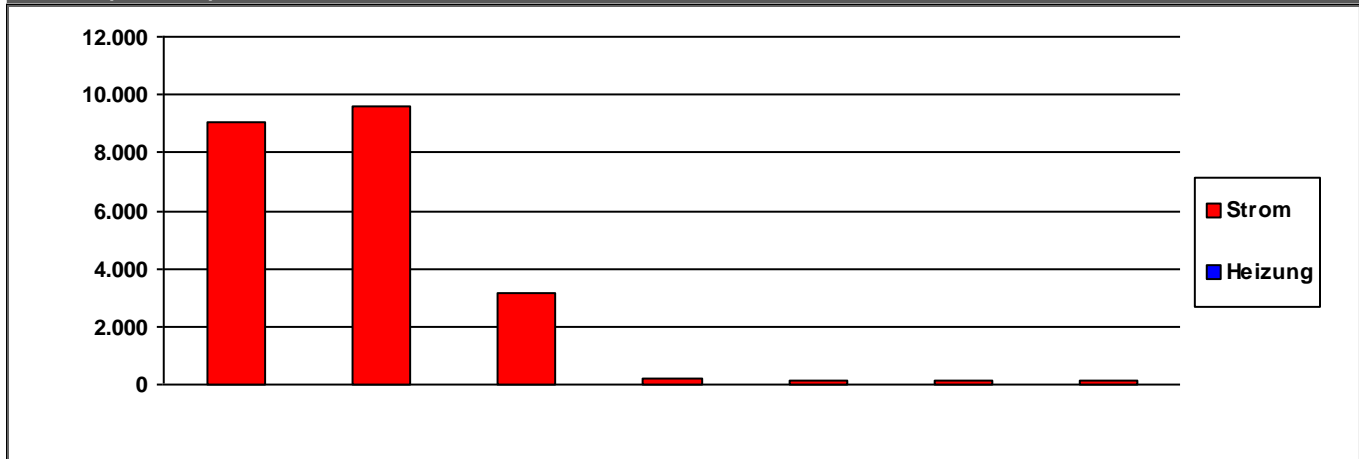
	2014	2015	2016	2017	2018	2019	2020
Heizung	1,21	1,06	1,02	1,03	1,15	1,08	1,15

Verbrauchswerte (spezifisch und witterungsbereinigt)



	2014	2015	2016	2017	2018	2019	2020	
Strom	19	22	7					kWh/m²a
Heizung								kWh/m²a

Kosten (absolut)



	2014	2015	2016	2017	2018	2019	2020	
Strom	9.021	9.632	3.145	217	129	143	106	€/a
Heizung	0	0	0	0	0	0	0	€/a
Summe	9.021	9.632	3.145	217	130	143	106	€/a

Kommentare

Heizung	Fernwärmeabrechnung fehlt
----------------	---------------------------

Verbrauchsdaten in der letzten Abrechnungsperiode sind nicht immer vollständig.

Die periodische Zuordnung der Verbrauchsdaten für Heizöl, Pellets und Flüssiggas erfolgt anteilig auf Basis der Rechnungsdaten.

* Wetterstation Flughafen Frankfurt am Main, 1991-2010

Quelle: <https://energiemanagement.stadt-frankfurt.de/>

Verbrauchswerte und Kosten aus EVU-Rechnungen

Gebäude	Sozialrathaus Dornbusch, Rathaus für Senioren und Bildung		Bauherrenamt	51.F2	Dez	8
Straße, Nr.	Am Grünhof 10		Stadtbezirk		OBZ	
Nutzung	Verwaltungsgebäude		Bauwerkzuordnung		1300	

Nettoraumfläche (beheizt)

Witterungskorrekturfaktoren*: (> 1: warmes Jahr, < 1: kaltes Jahr)

	2014	2015	2016	2017	2018	2019	2020
Heizung	1,21	1,06	1,02	1,03	1,15	1,08	1,15

Verbrauchswerte (spezifisch und witterungsbereinigt)

--	--	--	--	--	--	--	--	--

Kosten (absolut)

--	--	--	--	--	--	--	--	--

Verbrauchsdaten in der letzten Abrechnungsperiode sind nicht immer vollständig.
Die periodische Zuordnung der Verbrauchsdaten für Heizöl, Pellets und Flüssiggas erfolgt anteilig auf Basis der Rechnungsdaten.
* Wetterstation Flughafen Frankfurt am Main, 1991-2010
Quelle: <https://energiemanagement.stadt-frankfurt.de/>

Verbrauchswerte und Kosten aus EVU-Rechnungen

Gebäude	Sozialrathaus Eschersheim		Bauherrenamt	51.F2	Dez	8
Straße, Nr.	Eschersheimer Landstraße	526	Stadtbezirk	452	OBZ	9
Nutzung	Sozialgebäude, Gemeinschaftshäuser, Gemeinschaftszentr		Bauwerkzuordnung	6440		

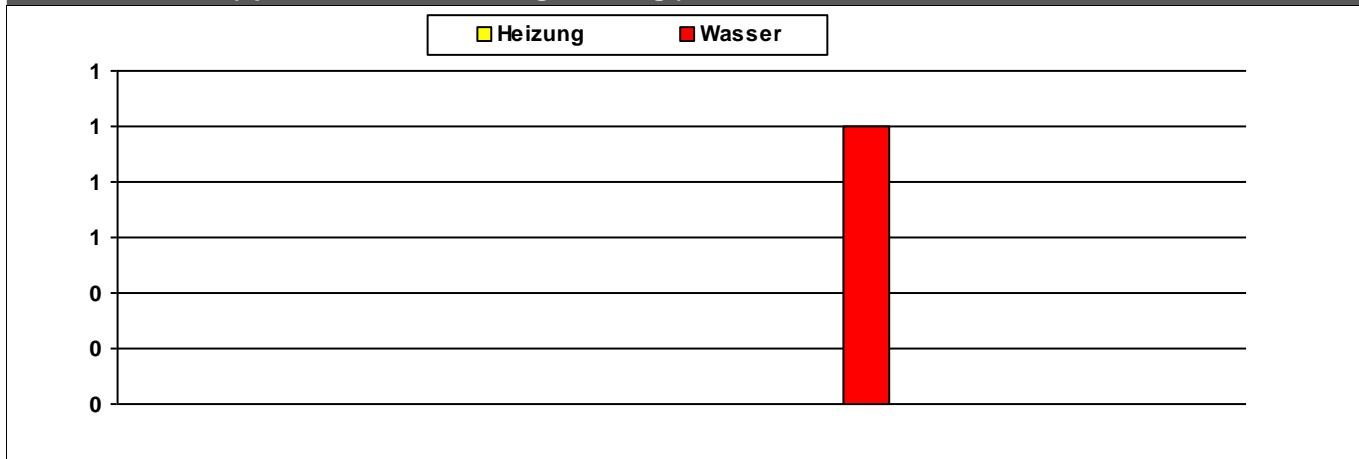
Nettoraumfläche (beheizt)

	2014	2015	2016	2017	2018	2019	2020	
NRF (beh.)	0	0	0	0	0	0	0	m ²

Witterungskorrekturfaktoren*: (> 1: warmes Jahr, < 1: kaltes Jahr)

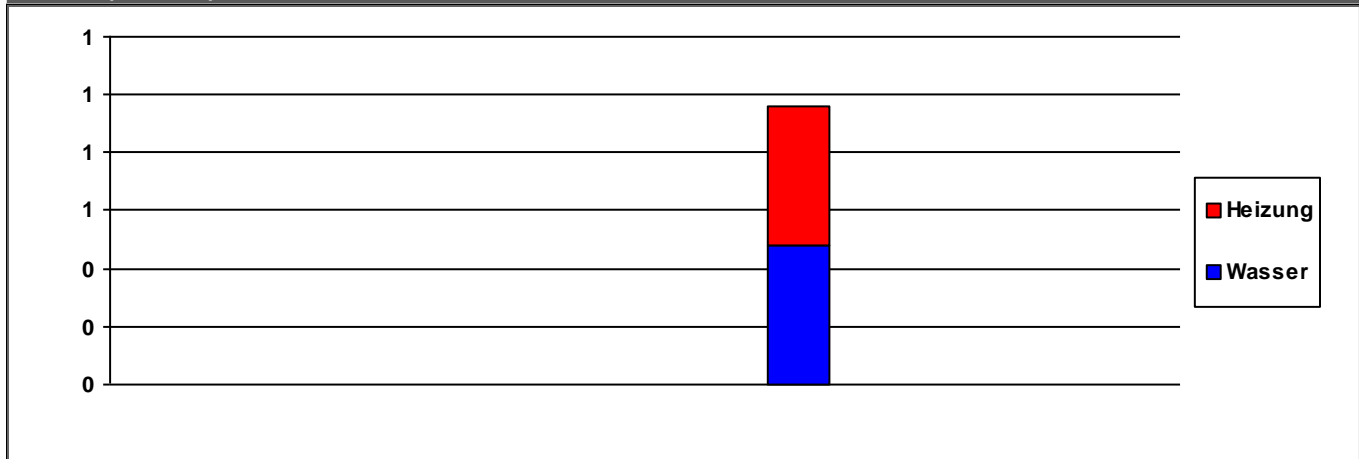
	2014	2015	2016	2017	2018	2019	2020
Heizung	1,21	1,06	1,02	1,03	1,15	1,08	1,15

Verbrauchswerte (spezifisch und witterungsbereinigt)



	2014	2015	2016	2017	2018	2019	2020	
Heizung								MWh
Wasser					1			m ³

Kosten (absolut)



	2014	2015	2016	2017	2018	2019	2020	
Heizung	0	0	0	0	0	0	0	€/a
Wasser	0	0	0	0	0	0	0	€/a
Summe	0	0	0	0	1	0	0	€/a

Verbrauchsdaten in der letzten Abrechnungsperiode sind nicht immer vollständig.

Die periodische Zuordnung der Verbrauchsdaten für Heizöl, Pellets und Flüssiggas erfolgt anteilig auf Basis der Rechnungsdaten.

* Wetterstation Flughafen Frankfurt am Main, 1991-2010

Quelle: <https://energiemanagement.stadt-frankfurt.de/>

Verbrauchswerte und Kosten aus EVU-Rechnungen

Gebäude	Sozialrathaus Gallus alt / Ausgleichsamt	Bauherrenamt	51.F2	Dez	8
Straße, Nr.	Schwalbacher Straße 47	Stadtbezirk		OBZ	
Nutzung	Verwaltungsgebäude	Bauwerkzuordnung			1300

Nettoraumfläche (beheizt)

Witterungskorrekturfaktoren*: (> 1: warmes Jahr, < 1: kaltes Jahr)

	2014	2015	2016	2017	2018	2019	2020
Heizung	1,21	1,06	1,02	1,03	1,15	1,08	1,15

Verbrauchswerte (spezifisch und witterungsbereinigt)

Kosten (absolut)

Verbrauchsdaten in der letzten Abrechnungsperiode sind nicht immer vollständig.
Die periodische Zuordnung der Verbrauchsdaten für Heizöl, Pellets und Flüssiggas erfolgt anteilig auf Basis der Rechnungsdaten.
* Wetterstation Flughafen Frankfurt am Main, 1991-2010
Quelle: <https://energiemanagement.stadt-frankfurt.de/>

Verbrauchswerte und Kosten aus EVU-Rechnungen

Gebäude	Sozialrathaus Höchst		Bauherrenamt	51.F2	Dez	8
Straße, Nr.	Palleskestraße	14	Stadtbezirk	580	OBZ	6
Nutzung	Verwaltungsgebäude		Bauwerkzuordnung	1300		

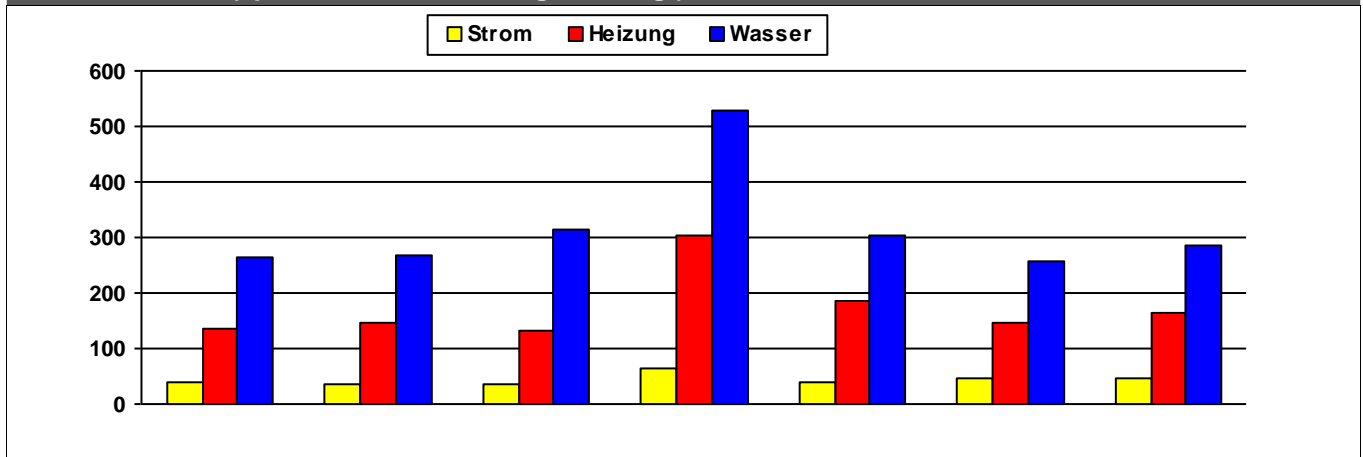
Nettoraumfläche (beheizt)

	2014	2015	2016	2017	2018	2019	2020	
NRF (beh.)	2.416	2.416	2.416	2.416	2.416	2.416	2.416	m ²

Witterungskorrekturfaktoren*: (> 1: warmes Jahr, < 1: kaltes Jahr)

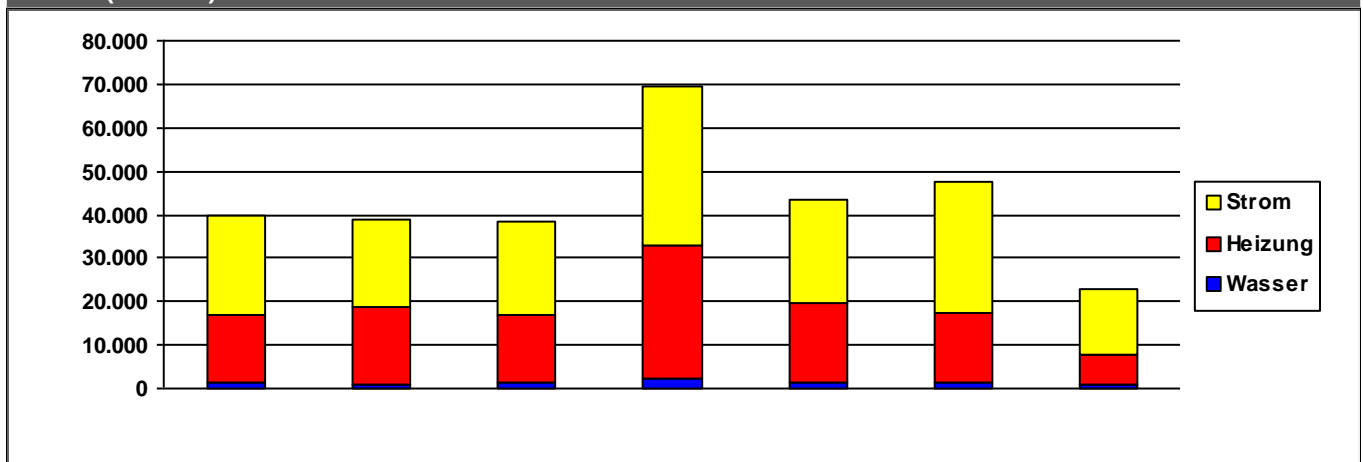
	2014	2015	2016	2017	2018	2019	2020
Heizung	1,21	1,06	1,02	1,03	1,15	1,08	1,15

Verbrauchswerte (spezifisch und witterungsbereinigt)



	2014	2015	2016	2017	2018	2019	2020	
Strom	39	35	37	63	40	48	46	kWh/m²a
Heizung	137	145	133	305	186	146	165	kWh/m²a
Wasser	265	267	314	528	305	257	286	l/m²a

Kosten (absolut)



	2014	2015	2016	2017	2018	2019	2020	
Strom	22.850	20.147	21.496	36.286	24.039	29.985	15.106	€/a
Heizung	15.262	17.583	15.637	30.808	18.199	16.118	7.069	€/a
Wasser	1.475	1.070	1.338	2.313	1.390	1.230	702	€/a
Summe	39.587	38.801	38.471	69.407	43.628	47.333	22.876	€/a

Verbrauchsdaten in der letzten Abrechnungsperiode sind nicht immer vollständig.

Die periodische Zuordnung der Verbrauchsdaten für Heizöl, Pellets und Flüssiggas erfolgt anteilig auf Basis der Rechnungsdaten.

* Wetterstation Flughafen Frankfurt am Main, 1991-2010

Quelle: <https://energiemanagement.stadt-frankfurt.de/>

Verbrauchswerte und Kosten aus EVU-Rechnungen

Gebäude	Sozialrathaus Nord		Bauherrenamt	51.F2	Dez	8
Straße, Nr.	Emil-von-Behring-Straße	14	Stadtbezirk	481	OBZ	8
Nutzung	Verwaltungsgebäude		Bauwerkzuordnung			1300

Nettoraumfläche (beheizt)

--

Witterungskorrekturfaktoren*: (> 1: warmes Jahr, < 1: kaltes Jahr)

	2014	2015	2016	2017	2018	2019	2020
Heizung	1,21	1,06	1,02	1,03	1,15	1,08	1,15

Verbrauchswerte (spezifisch und witterungsbereinigt)

--

--

Kosten (absolut)

--

--

Verbrauchsdaten in der letzten Abrechnungsperiode sind nicht immer vollständig.
 Die periodische Zuordnung der Verbrauchsdaten für Heizöl, Pellets und Flüssiggas erfolgt anteilig auf Basis der Rechnungsdaten.
 * Wetterstation Flughafen Frankfurt am Main, 1991-2010
 Quelle: <https://energiemanagement.stadt-frankfurt.de/>

Verbrauchswerte und Kosten aus EVU-Rechnungen

Gebäude	Sozialrathaus Ost Bergen-Enkheim		Bauherrenamt	51.F2	Dez	8
Straße, Nr.	Voltenseestraße	2	Stadtbezirk		OBZ	
Nutzung	Verwaltungsgebäude		Bauwerkzuordnung	1300		

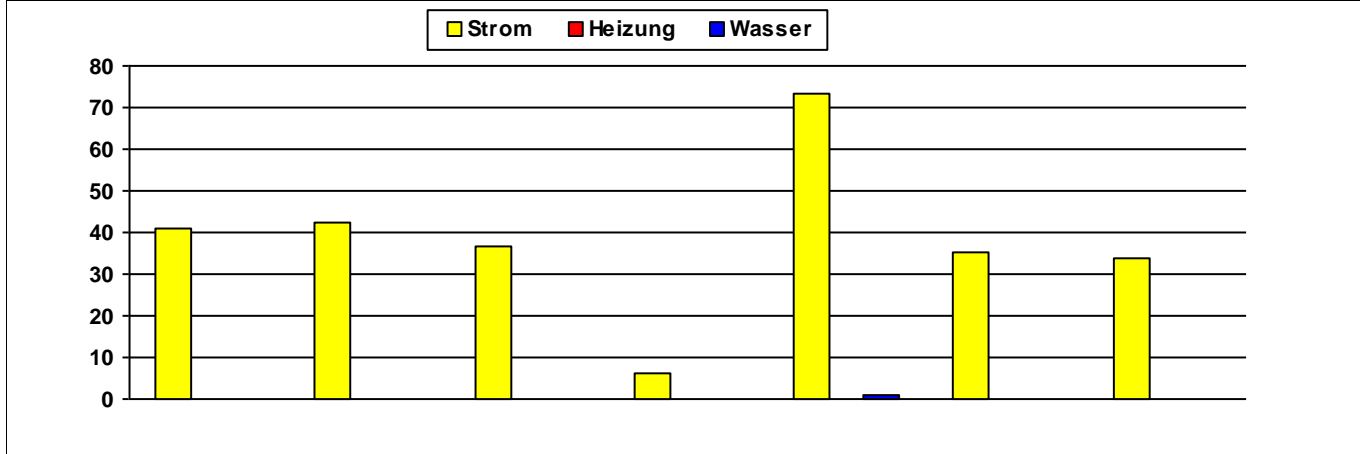
Nettoraumfläche (beheizt)

	2014	2015	2016	2017	2018	2019	2020	
NRF (beh.)	0	0	0	0	0	0	0	m ²

Witterungskorrekturfaktoren*: (> 1: warmes Jahr, < 1: kaltes Jahr)

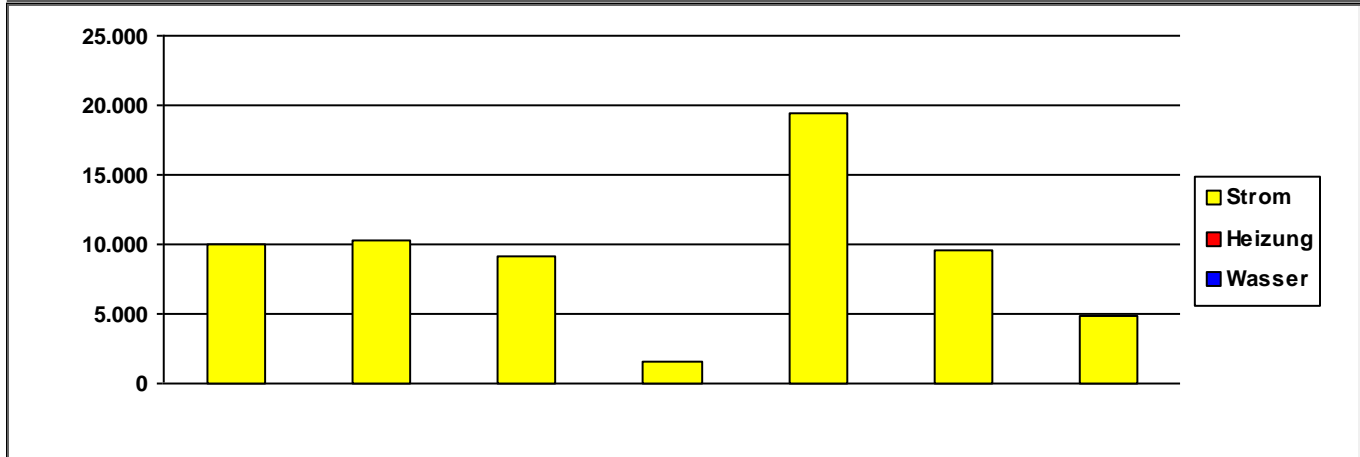
	2014	2015	2016	2017	2018	2019	2020
Heizung	1,21	1,06	1,02	1,03	1,15	1,08	1,15

Verbrauchswerte (spezifisch und witterungsbereinigt)



	2014	2015	2016	2017	2018	2019	2020	
Strom	41	43	37	6	73	35	34	MWh
Heizung								MWh
Wasser					1			m ³

Kosten (absolut)



	2014	2015	2016	2017	2018	2019	2020	
Strom	10.030	10.302	9.136	1.620	19.475	9.504	4.859	€/a
Heizung	0	0	0	0	0	0	0	€/a
Wasser	0	0	0	0	0	0	0	€/a
Summe	10.030	10.302	9.136	1.620	19.476	9.504	4.859	€/a

Verbrauchsdaten in der letzten Abrechnungsperiode sind nicht immer vollständig.
Die periodische Zuordnung der Verbrauchsdaten für Heizöl, Pellets und Flüssiggas erfolgt anteilig auf Basis der Rechnungsdaten.

* Wetterstation Flughafen Frankfurt am Main, 1991-2010

Quelle: <https://energiemanagement.stadt-frankfurt.de/>

Verbrauchswerte und Kosten aus EVU-Rechnungen

Gebäude	Sozialrathaus Ost Bornheim		Bauherrenamt	51.F2	Dez	8
Straße, Nr.	Eulengasse	64	Stadtbezirk	272	OBZ	4
Nutzung	Verwaltungsgebäude		Bauwerkzuordnung	1300		

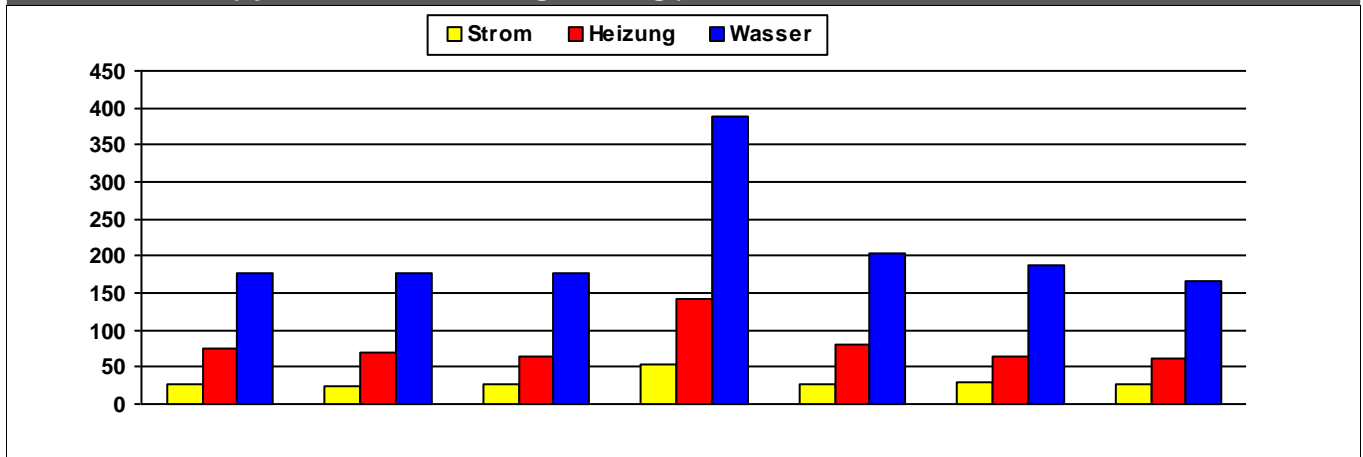
Nettoraumfläche (beheizt)

	2014	2015	2016	2017	2018	2019	2020	
NRF (beh.)	2.990	2.990	2.990	2.990	2.990	2.990	2.990	m ²

Witterungskorrekturfaktoren*: (> 1: warmes Jahr, < 1: kaltes Jahr)

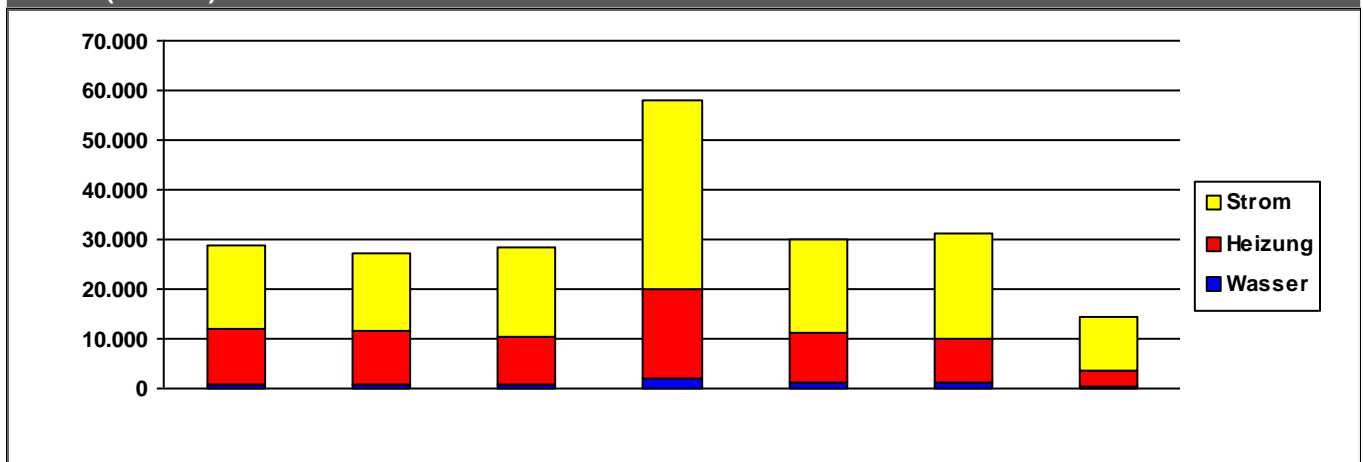
	2014	2015	2016	2017	2018	2019	2020
Heizung	1,21	1,06	1,02	1,03	1,15	1,08	1,15

Verbrauchswerte (spezifisch und witterungsbereinigt)



	2014	2015	2016	2017	2018	2019	2020	
Strom	26	24	27	53	26	28	27	kWh/m²a
Heizung	75	70	64	143	80	64	62	kWh/m²a
Wasser	176	176	176	389	203	187	166	l/m²a

Kosten (absolut)



	2014	2015	2016	2017	2018	2019	2020	
Strom	16.850	15.820	17.987	37.828	19.053	21.211	10.455	€/a
Heizung	11.155	10.660	9.386	17.993	9.853	8.796	3.284	€/a
Wasser	864	876	938	2.116	1.153	1.113	508	€/a
Summe	28.869	27.356	28.312	57.938	30.059	31.120	14.247	€/a

Verbrauchsdaten in der letzten Abrechnungsperiode sind nicht immer vollständig.

Die periodische Zuordnung der Verbrauchsdaten für Heizöl, Pellets und Flüssiggas erfolgt anteilig auf Basis der Rechnungsdaten.

* Wetterstation Flughafen Frankfurt am Main, 1991-2010

Quelle: <https://energiemanagement.stadt-frankfurt.de/>

Verbrauchswerte und Kosten aus EVU-Rechnungen							
Gebäude	Sozialstation Bergen-Enkheim (Schelmenburg)			Bauherrenamt	51.F2	Dez	8
Straße, Nr.	Marktstraße		13	Stadtbezirk	680	OBZ	16
Nutzung	Verwaltungsgebäude			Bauwerkzuordnung	1300		
Nettoraumfläche (beheizt)							
Witterungskorrekturfaktoren*: (> 1: warmes Jahr, < 1: kaltes Jahr)							
	2014	2015	2016	2017	2018	2019	2020
Heizung	1,21	1,06	1,02	1,03	1,15	1,08	1,15
Verbrauchswerte (spezifisch und witterungsbereinigt)							
Kosten (absolut)							
Kommentare							
Heizung	Elektrospeicherheizung, nur teilweise genutzt						

Verbrauchsdaten in der letzten Abrechnungsperiode sind nicht immer vollständig.
Die periodische Zuordnung der Verbrauchsdaten für Heizöl, Pellets und Flüssiggas erfolgt anteilig auf Basis der Rechnungsdaten.

* Wetterstation Flughafen Frankfurt am Main, 1991-2010

Quelle: <https://energiemanagement.stadt-frankfurt.de/>