

## Verbrauchswerte und Kosten aus EVU-Rechnungen

<b>Gebäude</b>	Bürogebäude Hafenbetriebe		<b>Bauherrenamt</b>	92B.1	<b>Dez</b>	9
<b>Straße, Nr.</b>	Lindleystraße	14	<b>Stadtbezirk</b>	261	<b>OBZ</b>	4
<b>Nutzung</b>	Verwaltungsgebäude mit höherer technischer Ausstattung		<b>Bauwerkzuordnung</b>	1320		

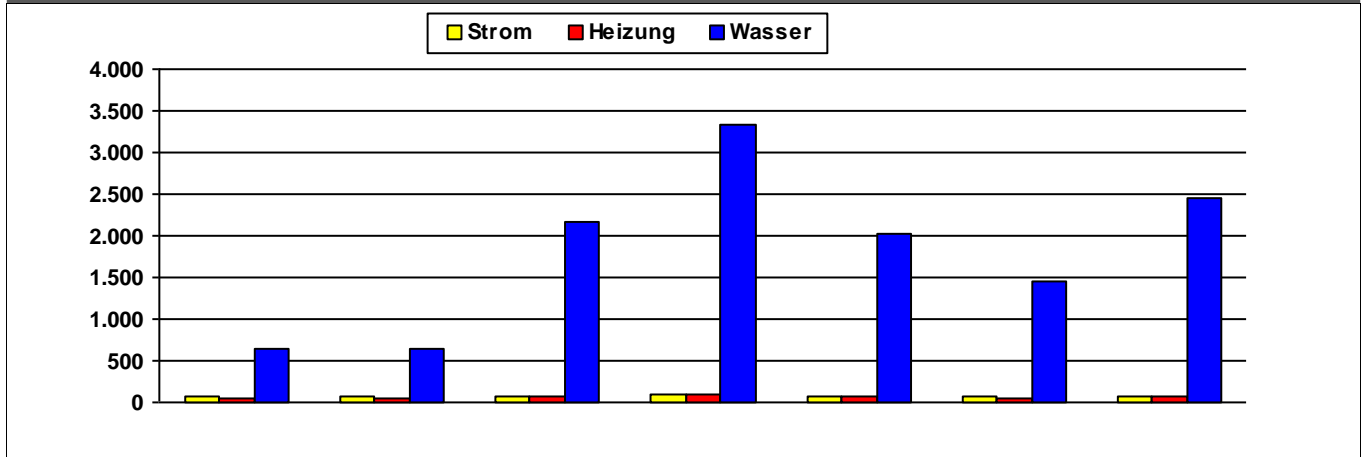
### Nettoraumfläche (beheizt)

	2014	2015	2016	2017	2018	2019	2020	
<b>NRF (beh.)</b>	3.450	3.450	3.450	3.450	3.450	3.450	3.450	m <sup>2</sup>

### Witterungskorrekturfaktoren\*: (> 1: warmes Jahr, < 1: kaltes Jahr)

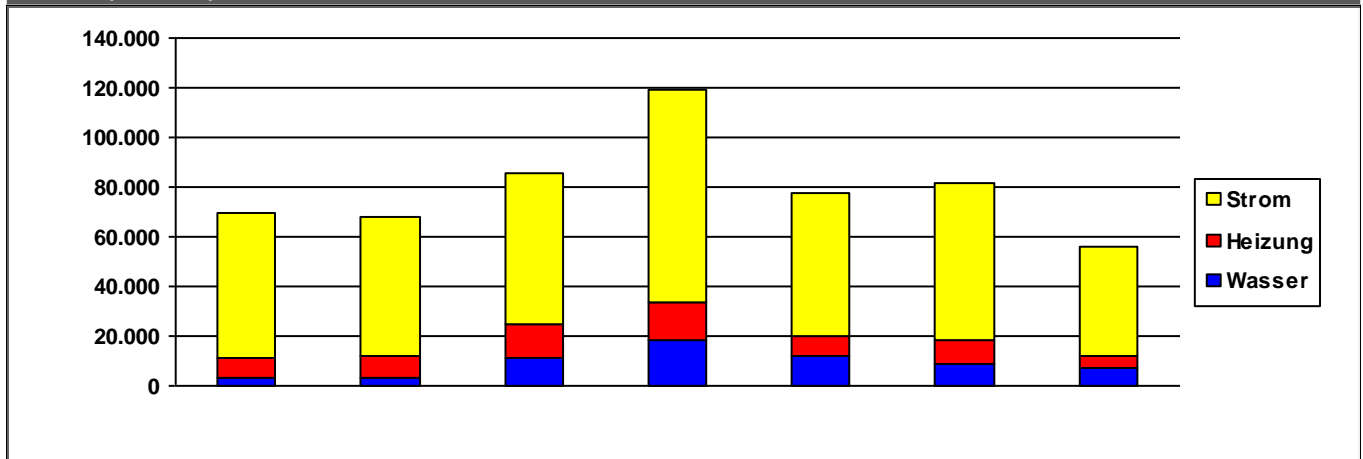
	2014	2015	2016	2017	2018	2019	2020
<b>Heizung</b>	1,21	1,06	1,02	1,03	1,15	1,08	1,15

### Verbrauchswerte (spezifisch und witterungsbereinigt)



	2014	2015	2016	2017	2018	2019	2020	
<b>Strom</b>	73	70	72	97	65	70	65	kWh/m²a
<b>Heizung</b>	52	48	80	104	61	59	68	kWh/m²a
<b>Wasser</b>	641	640	2.159	3.341	2.023	1.458	2.463	l/m²a

### Kosten (absolut)



	2014	2015	2016	2017	2018	2019	2020	
<b>Strom</b>	58.039	56.316	60.403	86.074	57.576	63.349	44.555	€/a
<b>Heizung</b>	8.331	8.502	13.357	15.061	8.493	9.414	4.046	€/a
<b>Wasser</b>	3.257	3.255	11.586	18.349	11.606	8.835	7.571	€/a
<b>Summe</b>	69.626	68.073	85.346	119.485	77.676	81.598	56.171	€/a

Verbrauchsdaten in der letzten Abrechnungsperiode sind nicht immer vollständig.

Die periodische Zuordnung der Verbrauchsdaten für Heizöl, Pellets und Flüssiggas erfolgt anteilig auf Basis der Rechnungsdaten.

\* Wetterstation Flughafen Frankfurt am Main, 1991-2010

Quelle: <https://energiemanagement.stadt-frankfurt.de/>

## Verbrauchswerte und Kosten aus EVU-Rechnungen

<b>Gebäude</b>	Frischezentrum		<b>Bauherrenamt</b>	92B.1	<b>Dez</b>	9
<b>Straße, Nr.</b>	Josef-Eicher-Straße	10	<b>Stadtbezirk</b>	650	<b>OBZ</b>	12
<b>Nutzung</b>	Großhandel		<b>Bauwerkzuordnung</b>	7214		

### Nettoraumfläche (beheizt)

--	--	--	--	--	--	--

### Witterungskorrekturfaktoren\*: (> 1: warmes Jahr, < 1: kaltes Jahr)

	2014	2015	2016	2017	2018	2019	2020
<b>Heizung</b>	1,21	1,06	1,02	1,03	1,15	1,08	1,15

### Verbrauchswerte (spezifisch und witterungsbereinigt)

--	--	--	--	--	--	--

--	--	--	--	--	--	--

### Kosten (absolut)

--	--	--	--	--	--	--

--	--	--	--	--	--	--

Verbrauchsdaten in der letzten Abrechnungsperiode sind nicht immer vollständig.  
Die periodische Zuordnung der Verbrauchsdaten für Heizöl, Pellets und Flüssiggas erfolgt anteilig auf Basis der Rechnungsdaten.  
\* Wetterstation Flughafen Frankfurt am Main, 1991-2010  
Quelle: <https://energiemanagement.stadt-frankfurt.de/>

## Verbrauchswerte und Kosten aus EVU-Rechnungen

<b>Gebäude</b>	Kleinmarkthalle		<b>Bauherrenamt</b>	92B.1	<b>Dez</b>	9
<b>Straße, Nr.</b>	Hasengasse	5	<b>Stadtbezirk</b>	10	<b>OBZ</b>	1
<b>Nutzung</b>	Verkaufsstätten		<b>Bauwerkzuordnung</b>	7200		

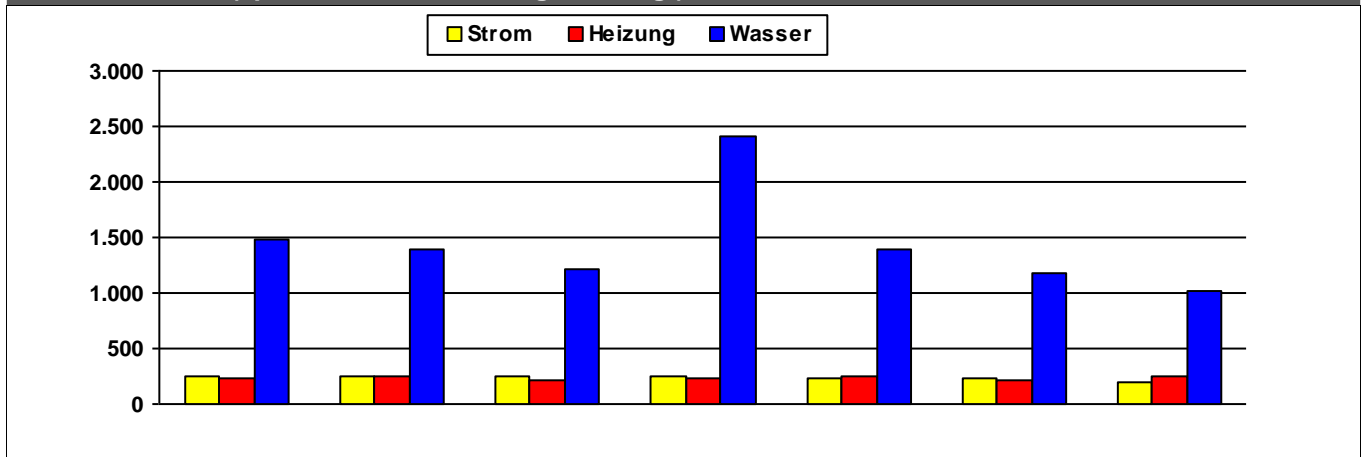
### Nettoraumfläche (beheizt)

	2014	2015	2016	2017	2018	2019	2020	
<b>NRF (beh.)</b>	5.150	5.150	5.150	5.150	5.150	5.150	5.150	m <sup>2</sup>

### Witterungskorrekturfaktoren\*: (> 1: warmes Jahr, < 1: kaltes Jahr)

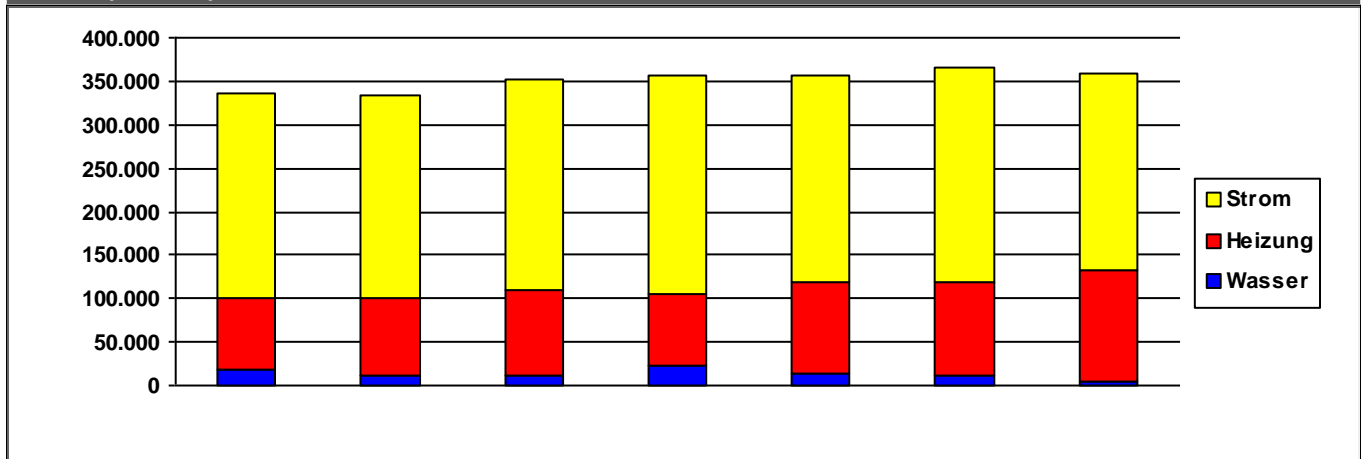
	2014	2015	2016	2017	2018	2019	2020
<b>Heizung</b>	1,21	1,06	1,02	1,03	1,15	1,08	1,15

### Verbrauchswerte (spezifisch und witterungsbereinigt)



	2014	2015	2016	2017	2018	2019	2020	
<b>Strom</b>	248	247	251	256	234	228	198	kWh/m²a
<b>Heizung</b>	238	250	213	240	250	221	242	kWh/m²a
<b>Wasser</b>	1.485	1.386	1.207	2.407	1.385	1.176	1.010	l/m²a

### Kosten (absolut)



	2014	2015	2016	2017	2018	2019	2020	
<b>Strom</b>	236.693	231.352	243.885	251.119	237.292	246.185	226.021	€/a
<b>Heizung</b>	81.189	90.162	98.239	84.422	105.121	108.057	127.902	€/a
<b>Wasser</b>	19.010	11.493	10.712	21.830	13.100	11.636	4.971	€/a
<b>Summe</b>	336.892	333.007	352.837	357.371	355.513	365.877	358.894	€/a

Verbrauchsdaten in der letzten Abrechnungsperiode sind nicht immer vollständig.

Die periodische Zuordnung der Verbrauchsdaten für Heizöl, Pellets und Flüssiggas erfolgt anteilig auf Basis der Rechnungsdaten.

\* Wetterstation Flughafen Frankfurt am Main, 1991-2010

Quelle: <https://energiemanagement.stadt-frankfurt.de/>

## Verbrauchswerte und Kosten aus EVU-Rechnungen

<b>Gebäude</b>	Polizeirevier 4		<b>Bauherrenamt</b>	92B.1	<b>Dez</b>	9
<b>Straße, Nr.</b>	Gutleutstraße	371	<b>Stadtbezirk</b>	151	<b>OBZ</b>	1
<b>Nutzung</b>	Polizeidienstgebäude		<b>Bauwerkzuordnung</b>	1340		

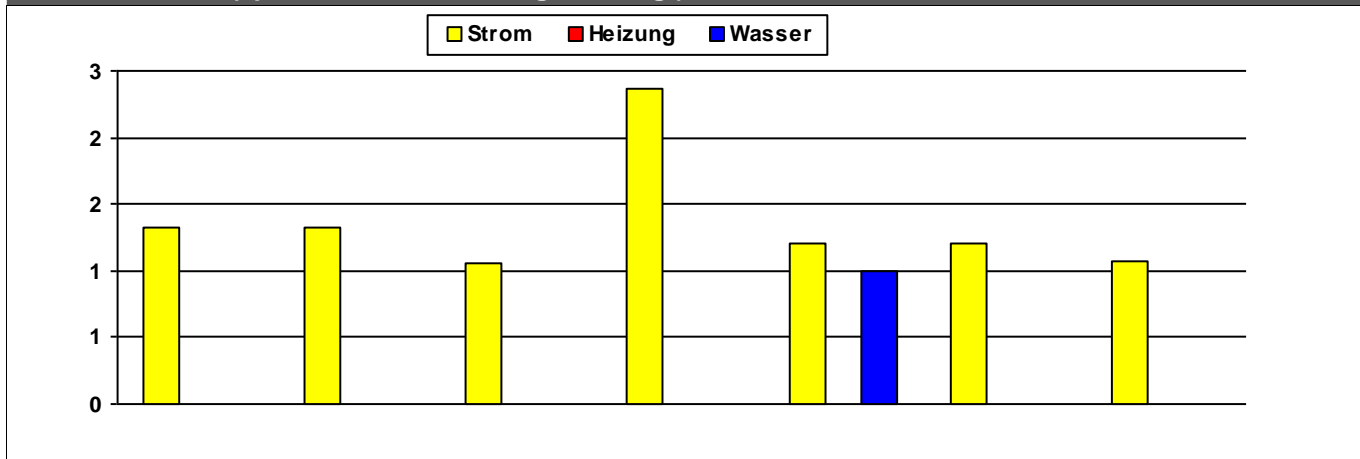
### Nettoraumfläche (beheizt)

	2014	2015	2016	2017	2018	2019	2020	
<b>NRF (beh.)</b>	0	0	0	0	0	0	0	m <sup>2</sup>

### Witterungskorrekturfaktoren\*: (> 1: warmes Jahr, < 1: kaltes Jahr)

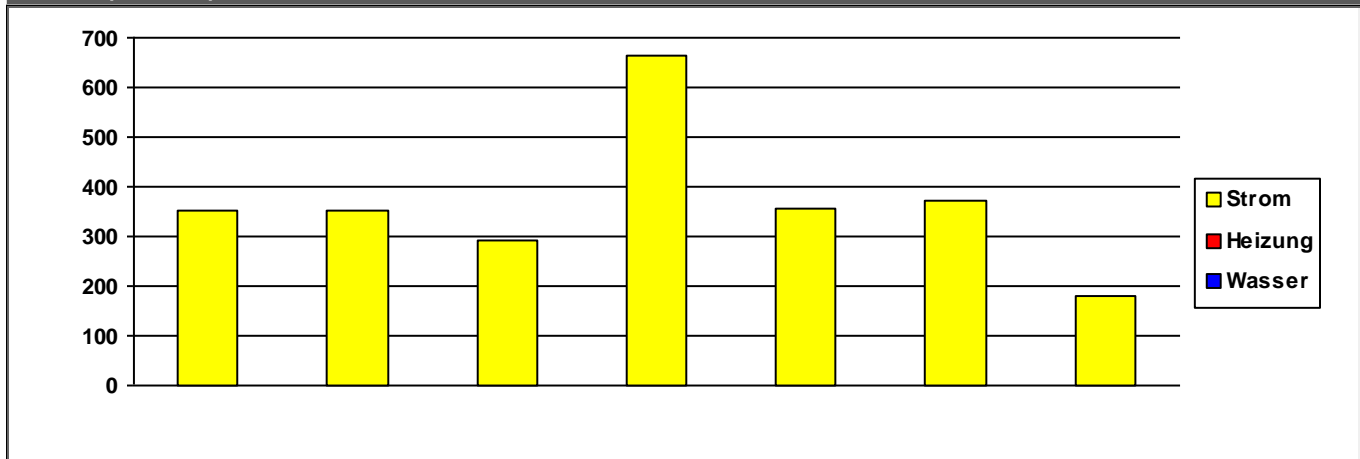
	2014	2015	2016	2017	2018	2019	2020
<b>Heizung</b>	1,21	1,06	1,02	1,03	1,15	1,08	1,15

### Verbrauchswerte (spezifisch und witterungsbereinigt)



	2014	2015	2016	2017	2018	2019	2020	
<b>Strom</b>	1	1	1	2	1	1	1	MWh
<b>Heizung</b>								MWh
<b>Wasser</b>					1			m <sup>3</sup>

### Kosten (absolut)



	2014	2015	2016	2017	2018	2019	2020	
<b>Strom</b>	351	353	294	664	355	372	180	€/a
<b>Heizung</b>	0	0	0	0	0	0	0	€/a
<b>Wasser</b>	0	0	0	0	0	0	0	€/a
<b>Summe</b>	351	353	294	664	356	372	180	€/a

Verbrauchsdaten in der letzten Abrechnungsperiode sind nicht immer vollständig.

Die periodische Zuordnung der Verbrauchsdaten für Heizöl, Pellets und Flüssiggas erfolgt anteilig auf Basis der Rechnungsdaten.

\* Wetterstation Flughafen Frankfurt am Main, 1991-2010

Quelle: <https://energiemanagement.stadt-frankfurt.de/>