

Verbrauchswerte und Kosten aus EVU-Rechnungen

Gebäude	Austretestelle	Bauherrenamt	92V	Dez	10
Straße, Nr.	Mainzer Landstraße 0	Stadtbezirk	153	OBZ	1
Nutzung	Bedürfnisanstalten (Toiletten)	Bauwerkzuordnung	8510		

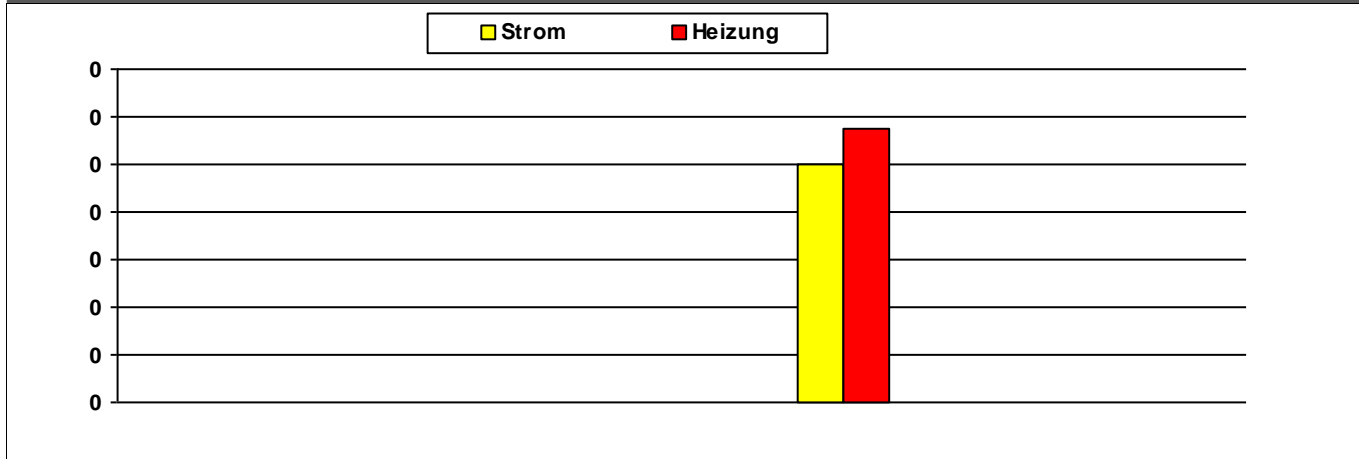
Nettoraumfläche (beheizt)

	2014	2015	2016	2017	2018	2019	2020	
NRF (beh.)	0	0	0	0	0	0	0	m ²

Witterungskorrekturfaktoren*: (> 1: warmes Jahr, < 1: kaltes Jahr)

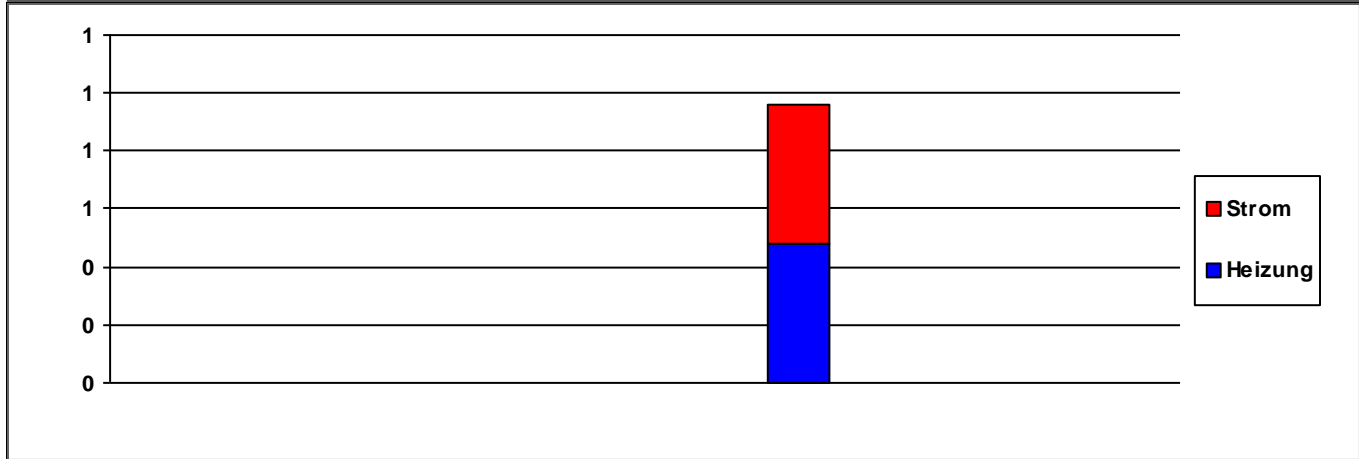
	2014	2015	2016	2017	2018	2019	2020
Heizung	1,21	1,06	1,02	1,03	1,15	1,08	1,15

Verbrauchswerte (spezifisch und witterungsbereinigt)



	2014	2015	2016	2017	2018	2019	2020	
Strom								MWh
Heizung								MWh

Kosten (absolut)



	2014	2015	2016	2017	2018	2019	2020	
Strom	0	0	0	0	0	0	0	€/a
Heizung	0	0	0	0	0	0	0	€/a
Summe	0	0	0	0	1	0	0	€/a

Verbrauchsdaten in der letzten Abrechnungsperiode sind nicht immer vollständig.
 Die periodische Zuordnung der Verbrauchsdaten für Heizöl, Pellets und Flüssiggas erfolgt anteilig auf Basis der Rechnungsdaten.
 * Wetterstation Flughafen Frankfurt am Main, 1991-2010
 Quelle: <https://energiemanagement.stadt-frankfurt.de/>

Verbrauchswerte und Kosten aus EVU-Rechnungen

Gebäude	Bedürfnisanstalt		Bauherrenamt	92V	Dez	10
Straße, Nr.	Alt Nied	0	Stadtbezirk	561	OBZ	6
Nutzung	Bedürfnisanstalten (Toiletten)		Bauwerkzuordnung	8510		

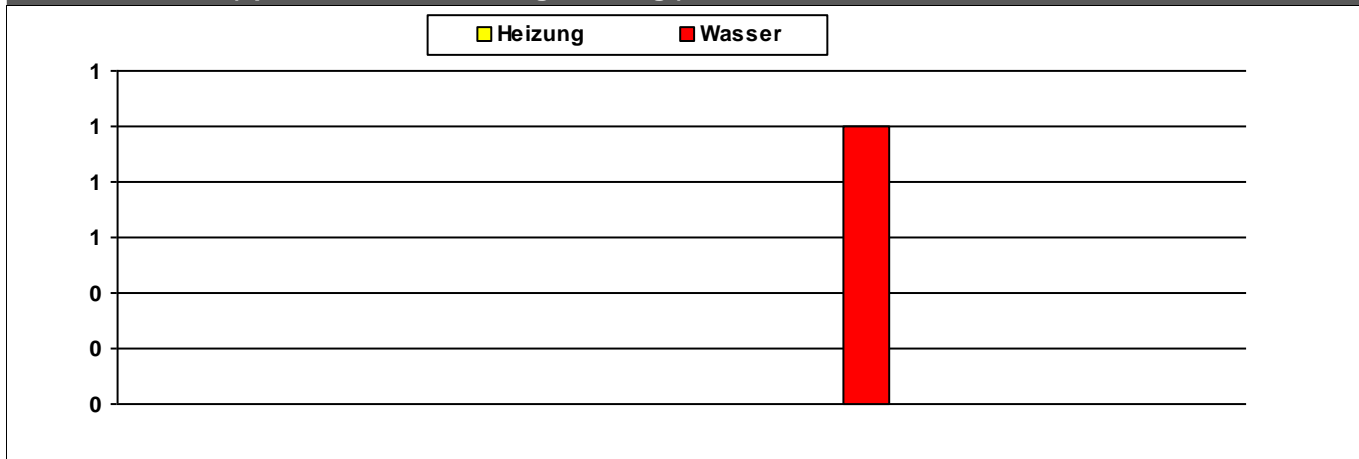
Nettoraumfläche (beheizt)

	2014	2015	2016	2017	2018	2019	2020	
NRF (beh.)	0	0	0	0	0	0	0	m ²

Witterungskorrekturfaktoren*: (> 1: warmes Jahr, < 1: kaltes Jahr)

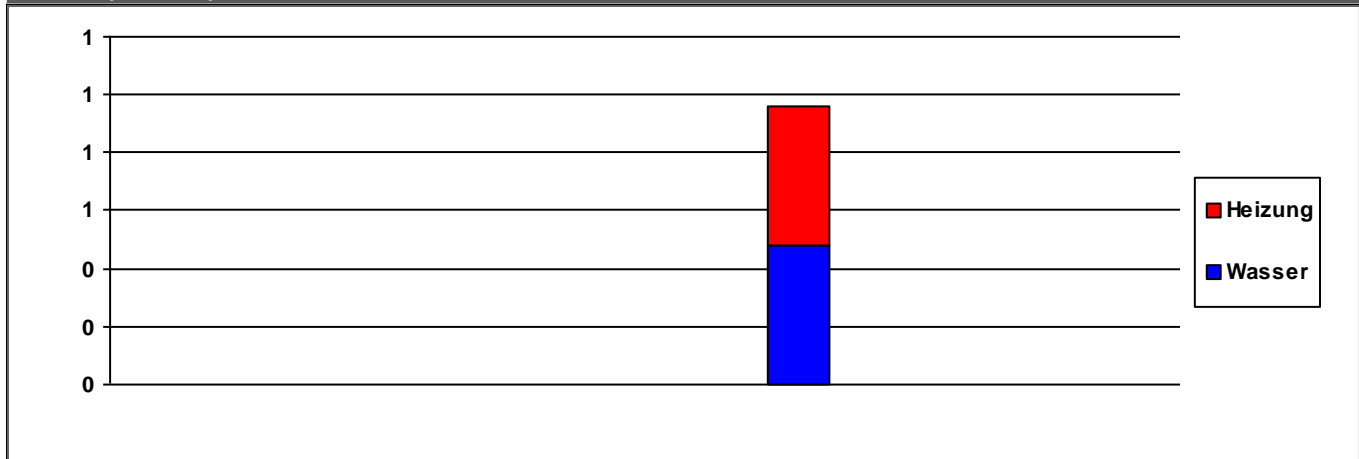
	2014	2015	2016	2017	2018	2019	2020
Heizung	1,21	1,06	1,02	1,03	1,15	1,08	1,15

Verbrauchswerte (spezifisch und witterungsbereinigt)



	2014	2015	2016	2017	2018	2019	2020	
Heizung								MWh
Wasser					1			m ³

Kosten (absolut)



	2014	2015	2016	2017	2018	2019	2020	
Heizung	0	0	0	0	0	0	0	€/a
Wasser	0	0	0	0	0	0	0	€/a
Summe	0	0	0	0	1	0	0	€/a

Verbrauchsdaten in der letzten Abrechnungsperiode sind nicht immer vollständig.

Die periodische Zuordnung der Verbrauchsdaten für Heizöl, Pellets und Flüssiggas erfolgt anteilig auf Basis der Rechnungsdaten.

* Wetterstation Flughafen Frankfurt am Main, 1991-2010

Quelle: <https://energiemanagement.stadt-frankfurt.de/>

Verbrauchswerte und Kosten aus EVU-Rechnungen

Gebäude	Bedürfnisanstalt		Bauherrenamt	92V	Dez	10
Straße, Nr.	Auf der Insel 0		Stadtbezirk	401	OBZ	7
Nutzung	Bedürfnisanstalten (Toiletten)		Bauwerkzuordnung	8510		

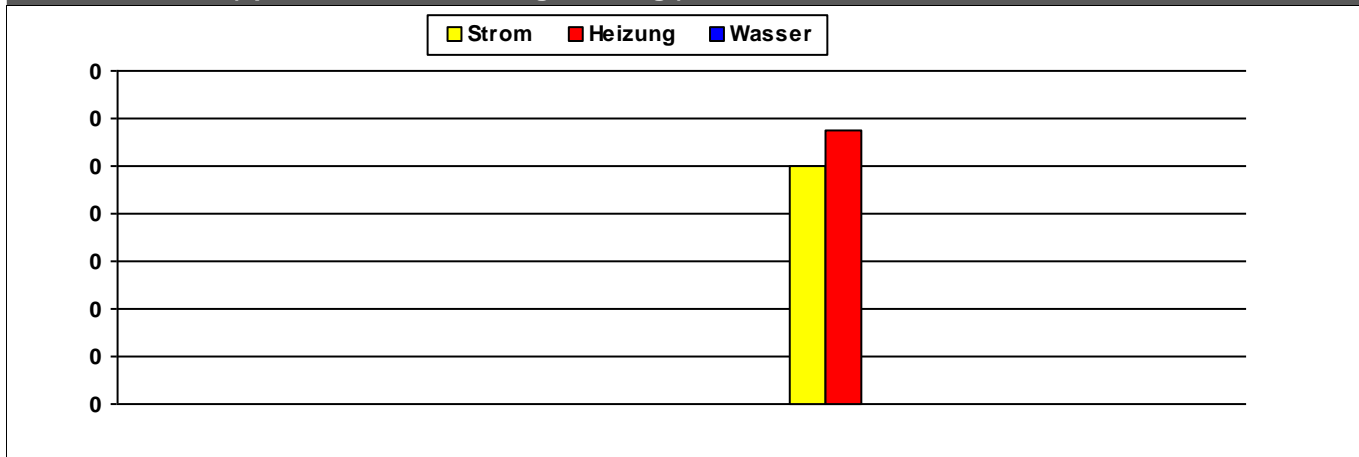
Nettoraumfläche (beheizt)

	2014	2015	2016	2017	2018	2019	2020	
NRF (beh.)	0	0	0	0	0	0	0	m ²

Witterungskorrekturfaktoren*: (> 1: warmes Jahr, < 1: kaltes Jahr)

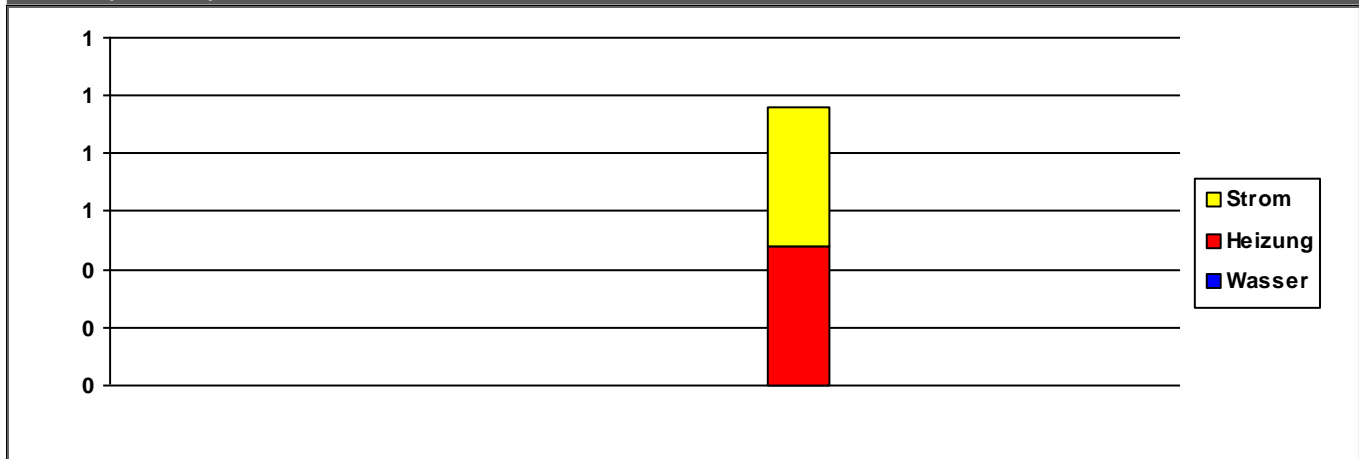
	2014	2015	2016	2017	2018	2019	2020
Heizung	1,21	1,06	1,02	1,03	1,15	1,08	1,15

Verbrauchswerte (spezifisch und witterungsbereinigt)



	2014	2015	2016	2017	2018	2019	2020	
Strom								MWh
Heizung								MWh
Wasser								m ³

Kosten (absolut)



	2014	2015	2016	2017	2018	2019	2020	
Strom	0	0	0	0	0	0	0	€/a
Heizung	0	0	0	0	0	0	0	€/a
Wasser	0	0	0	0	0	0	0	€/a
Summe	0	0	0	0	1	0	0	€/a

Verbrauchsdaten in der letzten Abrechnungsperiode sind nicht immer vollständig.

Die periodische Zuordnung der Verbrauchsdaten für Heizöl, Pellets und Flüssiggas erfolgt anteilig auf Basis der Rechnungsdaten.

* Wetterstation Flughafen Frankfurt am Main, 1991-2010

Quelle: <https://energiemanagement.stadt-frankfurt.de/>

Verbrauchswerte und Kosten aus EVU-Rechnungen

Gebäude	Bedürfnisanstalt		Bauherrenamt	92V	Dez	10
Straße, Nr.	Bernadottestraße	0	Stadtbezirk	432	OBZ	8
Nutzung	Bedürfnisanstalten (Toiletten)		Bauwerkzuordnung	8510		

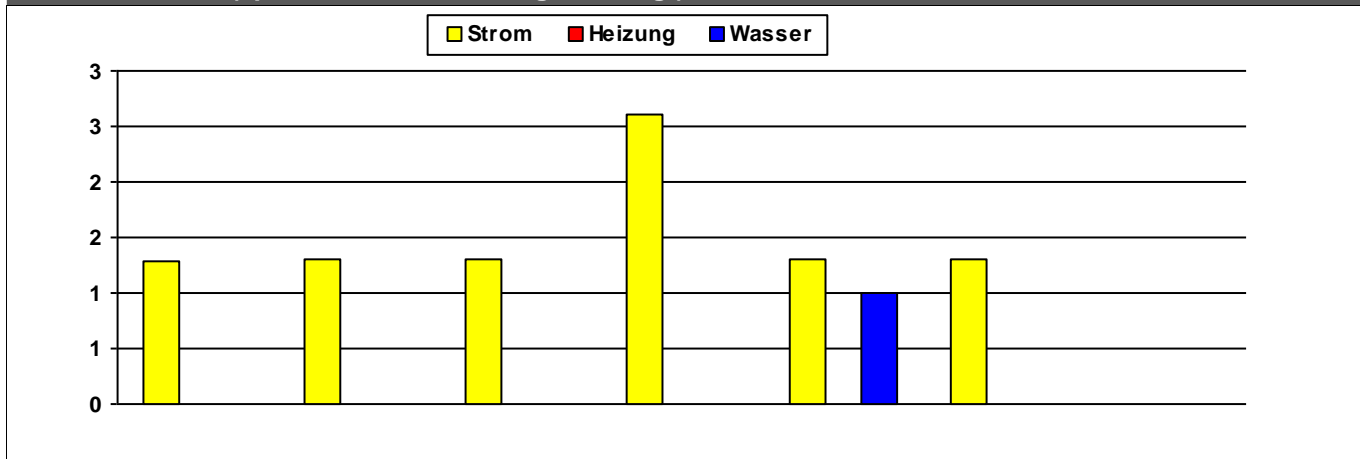
Nettoraumfläche (beheizt)

	2014	2015	2016	2017	2018	2019	2020	
NRF (beh.)	0	0	0	0	0	0	0	m ²

Witterungskorrekturfaktoren*: (> 1: warmes Jahr, < 1: kaltes Jahr)

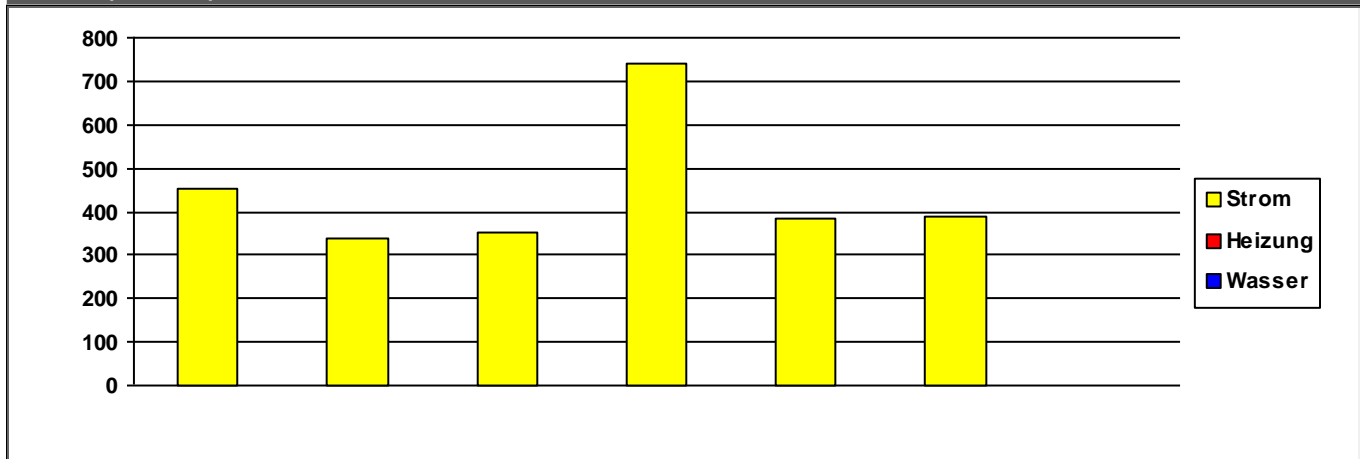
	2014	2015	2016	2017	2018	2019	2020
Heizung	1,21	1,06	1,02	1,03	1,15	1,08	1,15

Verbrauchswerte (spezifisch und witterungsbereinigt)



	2014	2015	2016	2017	2018	2019	2020	
Strom	1	1	1	3	1	1		MWh
Heizung								MWh
Wasser					1			m ³

Kosten (absolut)



	2014	2015	2016	2017	2018	2019	2020	
Strom	451	339	350	740	383	388	0	€/a
Heizung	0	0	0	0	0	0	0	€/a
Wasser	0	0	0	0	0	0	0	€/a
Summe	451	339	350	740	384	388	0	€/a

Verbrauchsdaten in der letzten Abrechnungsperiode sind nicht immer vollständig.
Die periodische Zuordnung der Verbrauchsdaten für Heizöl, Pellets und Flüssiggas erfolgt anteilig auf Basis der Rechnungsdaten.

* Wetterstation Flughafen Frankfurt am Main, 1991-2010

Quelle: <https://energiemanagement.stadt-frankfurt.de/>

Verbrauchswerte und Kosten aus EVU-Rechnungen

Gebäude	Bedürfnisanstalt		Bauherrenamt	92V	Dez	10
Straße, Nr.	Eschersheimer Landstraße	0	Stadtbezirk	451	OBZ	9
Nutzung	Bedürfnisanstalten (Toiletten)		Bauwerkzuordnung	8510		

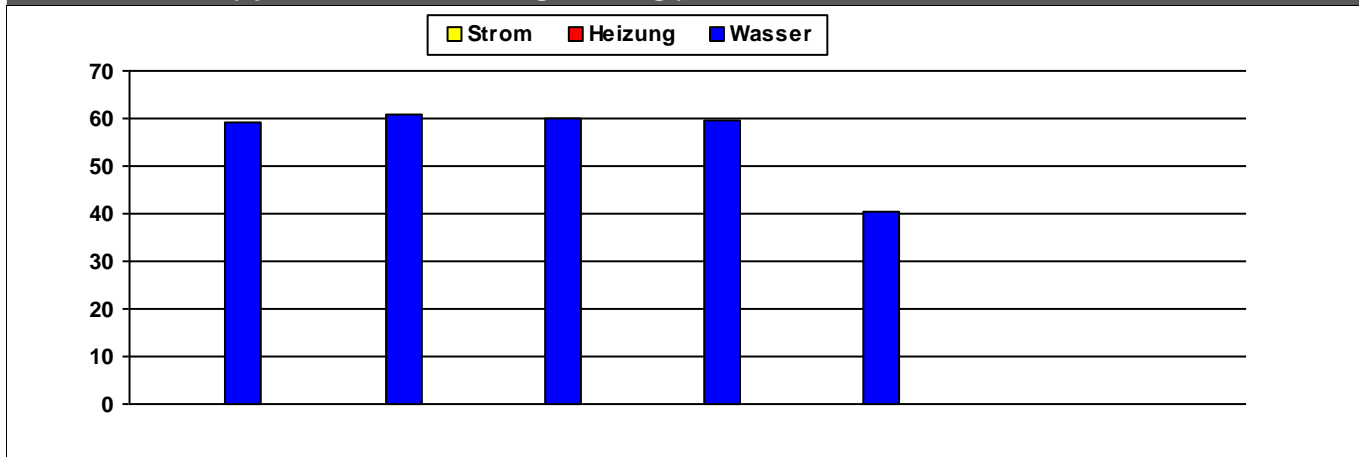
Nettoraumfläche (beheizt)

	2014	2015	2016	2017	2018	2019	2020	
NRF (beh.)	0	0	0	0	0	0	0	m ²

Witterungskorrekturfaktoren*: (> 1: warmes Jahr, < 1: kaltes Jahr)

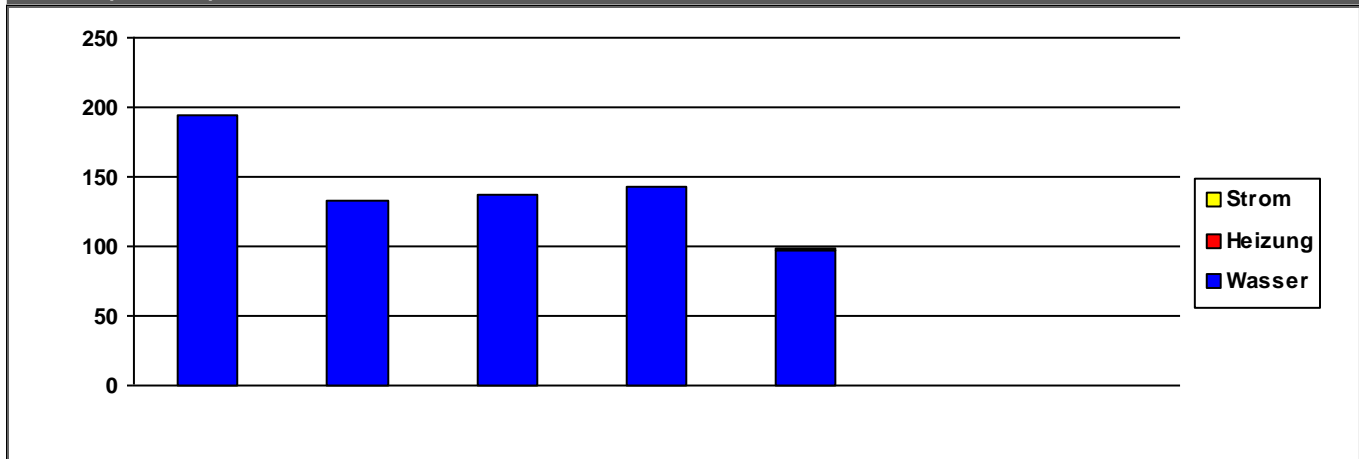
	2014	2015	2016	2017	2018	2019	2020
Heizung	1,21	1,06	1,02	1,03	1,15	1,08	1,15

Verbrauchswerte (spezifisch und witterungsbereinigt)



	2014	2015	2016	2017	2018	2019	2020	
Strom								MWh
Heizung								MWh
Wasser	59	61	60	60	41			m ³

Kosten (absolut)



	2014	2015	2016	2017	2018	2019	2020	
Strom	0	0	0	0	0	0	0	€/a
Heizung	0	0	0	0	0	0	0	€/a
Wasser	194	133	137	142	98	0	0	€/a
Summe	194	133	137	142	99	0	0	€/a

Verbrauchsdaten in der letzten Abrechnungsperiode sind nicht immer vollständig.

Die periodische Zuordnung der Verbrauchsdaten für Heizöl, Pellets und Flüssiggas erfolgt anteilig auf Basis der Rechnungsdaten.

* Wetterstation Flughafen Frankfurt am Main, 1991-2010

Quelle: <https://energiemanagement.stadt-frankfurt.de/>

Verbrauchswerte und Kosten aus EVU-Rechnungen

Gebäude	Bedürfnisanstalt		Bauherrenamt	92V	Dez	10
Straße, Nr.	Franz-Rücker-Allee	0	Stadtbezirk	362	OBZ	2
Nutzung	Bedürfnisanstalten (Toiletten)		Bauwerkzuordnung	8510		

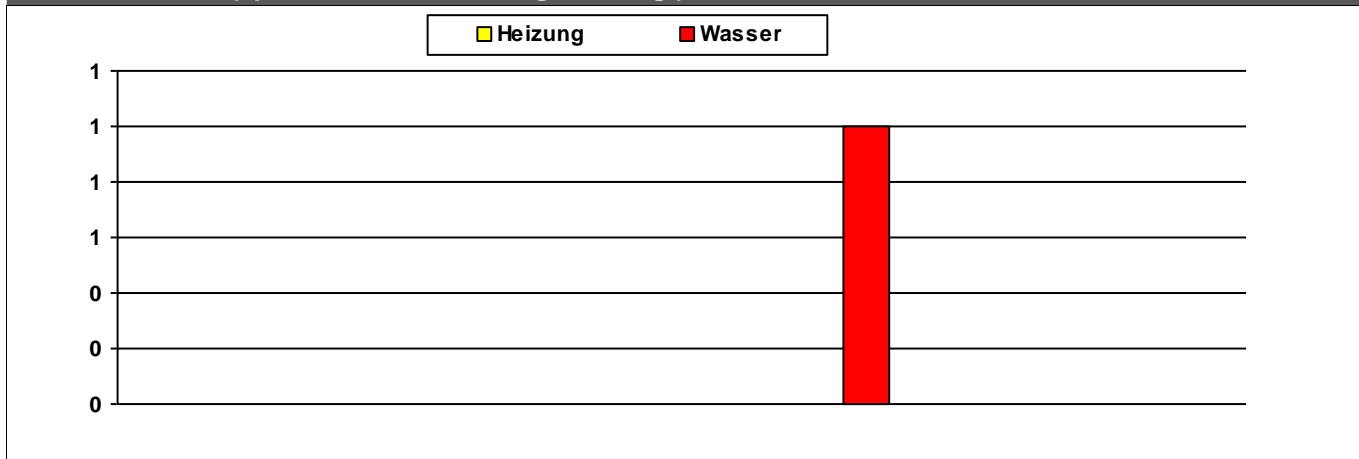
Nettoraumfläche (beheizt)

	2014	2015	2016	2017	2018	2019	2020	
NRF (beh.)	0	0	0	0	0	0	0	m ²

Witterungskorrekturfaktoren*: (> 1: warmes Jahr, < 1: kaltes Jahr)

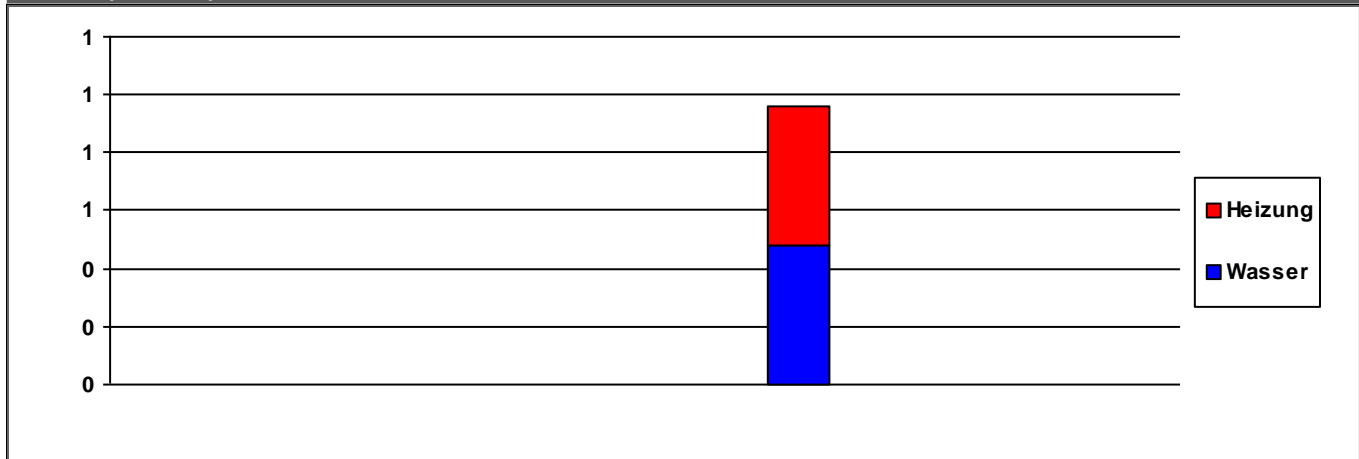
	2014	2015	2016	2017	2018	2019	2020
Heizung	1,21	1,06	1,02	1,03	1,15	1,08	1,15

Verbrauchswerte (spezifisch und witterungsbereinigt)



	2014	2015	2016	2017	2018	2019	2020	
Heizung								MWh
Wasser					1			m ³

Kosten (absolut)



	2014	2015	2016	2017	2018	2019	2020	
Heizung	0	0	0	0	0	0	0	€/a
Wasser	0	0	0	0	0	0	0	€/a
Summe	0	0	0	0	1	0	0	€/a

Verbrauchsdaten in der letzten Abrechnungsperiode sind nicht immer vollständig.

Die periodische Zuordnung der Verbrauchsdaten für Heizöl, Pellets und Flüssiggas erfolgt anteilig auf Basis der Rechnungsdaten.

* Wetterstation Flughafen Frankfurt am Main, 1991-2010

Quelle: <https://energiemanagement.stadt-frankfurt.de/>

Verbrauchswerte und Kosten aus EVU-Rechnungen

Gebäude	Bedürfnisanstalt		Bauherrenamt	92V	Dez	10
Straße, Nr.	Höchster Markt	0	Stadtbezirk	591	OBZ	6
Nutzung	Bedürfnisanstalten (Toiletten)		Bauwerkzuordnung	8510		

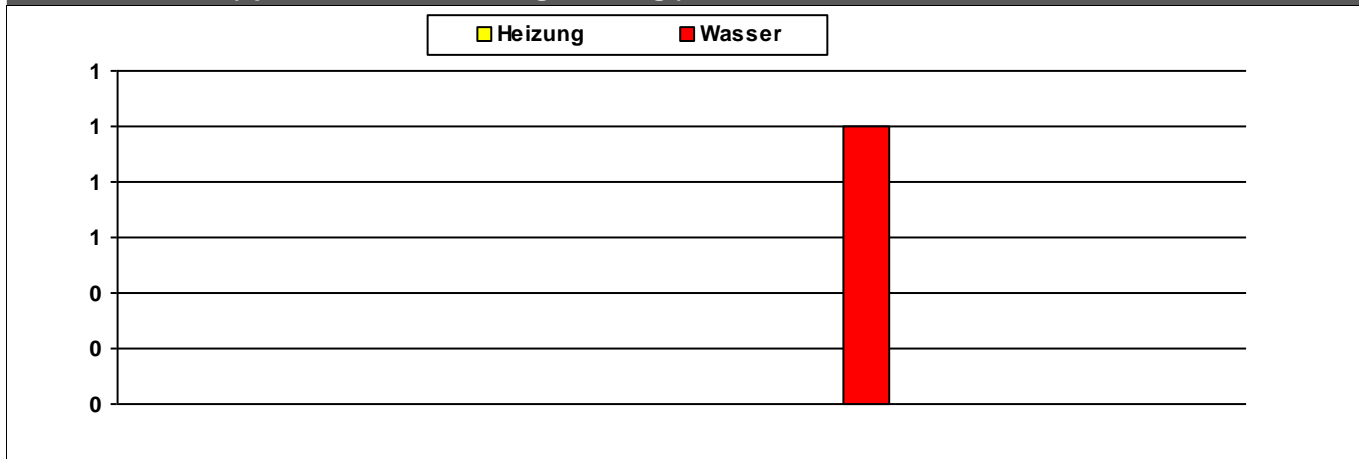
Nettoraumfläche (beheizt)

	2014	2015	2016	2017	2018	2019	2020	
NRF (beh.)	0	0	0	0	0	0	0	m ²

Witterungskorrekturfaktoren*: (> 1: warmes Jahr, < 1: kaltes Jahr)

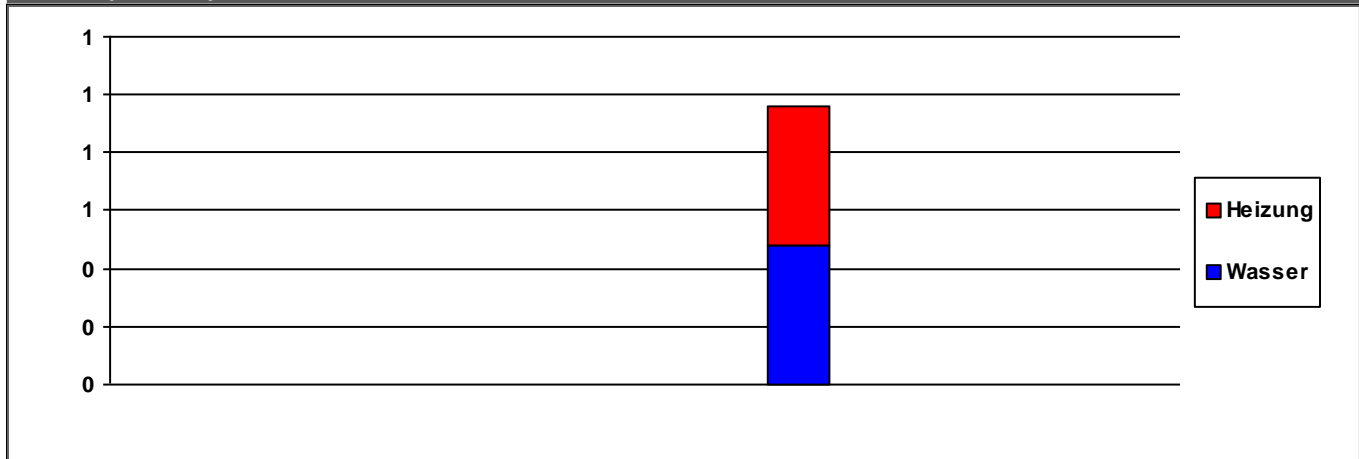
	2014	2015	2016	2017	2018	2019	2020
Heizung	1,21	1,06	1,02	1,03	1,15	1,08	1,15

Verbrauchswerte (spezifisch und witterungsbereinigt)



	2014	2015	2016	2017	2018	2019	2020	
Heizung								MWh
Wasser					1			m ³

Kosten (absolut)



	2014	2015	2016	2017	2018	2019	2020	
Heizung	0	0	0	0	0	0	0	€/a
Wasser	0	0	0	0	0	0	0	€/a
Summe	0	0	0	0	1	0	0	€/a

Verbrauchsdaten in der letzten Abrechnungsperiode sind nicht immer vollständig.
Die periodische Zuordnung der Verbrauchsdaten für Heizöl, Pellets und Flüssiggas erfolgt anteilig auf Basis der Rechnungsdaten.
* Wetterstation Flughafen Frankfurt am Main, 1991-2010

Verbrauchswerte und Kosten aus EVU-Rechnungen

Gebäude	Bedürfnisanstalt		Bauherrenamt	92V	Dez	10
Straße, Nr.	Kettelerallee	0	Stadtbezirk	281	OBZ	4
Nutzung	Bedürfnisanstalten (Toiletten)		Bauwerkzuordnung	8510		

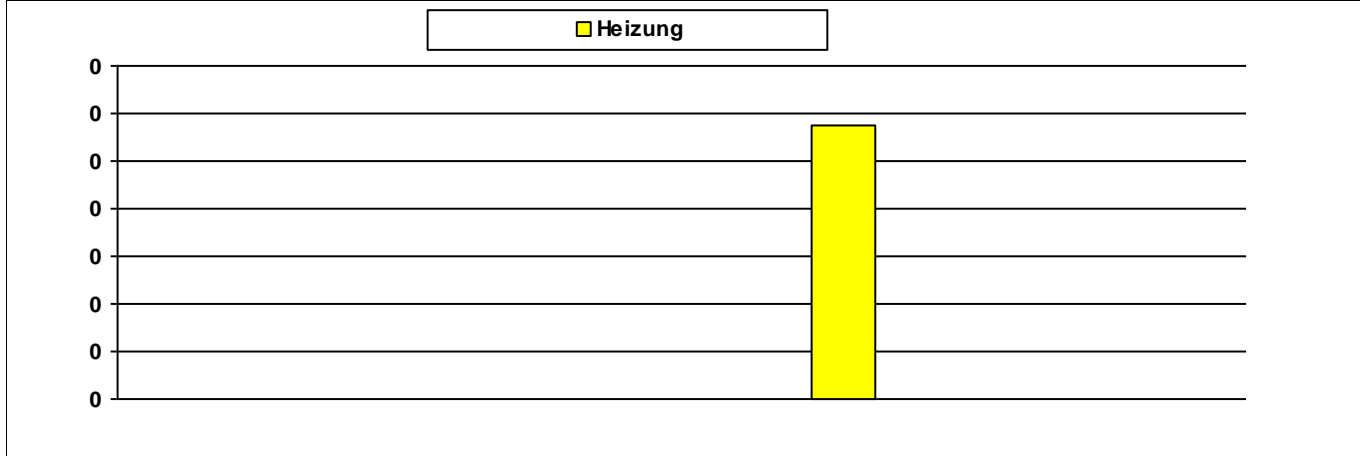
Nettoraumfläche (beheizt)

	2014	2015	2016	2017	2018	2019	2020	
NRF (beh.)	0	0	0	0	0	0	0	m ²

Witterungskorrekturfaktoren*: (> 1: warmes Jahr, < 1: kaltes Jahr)

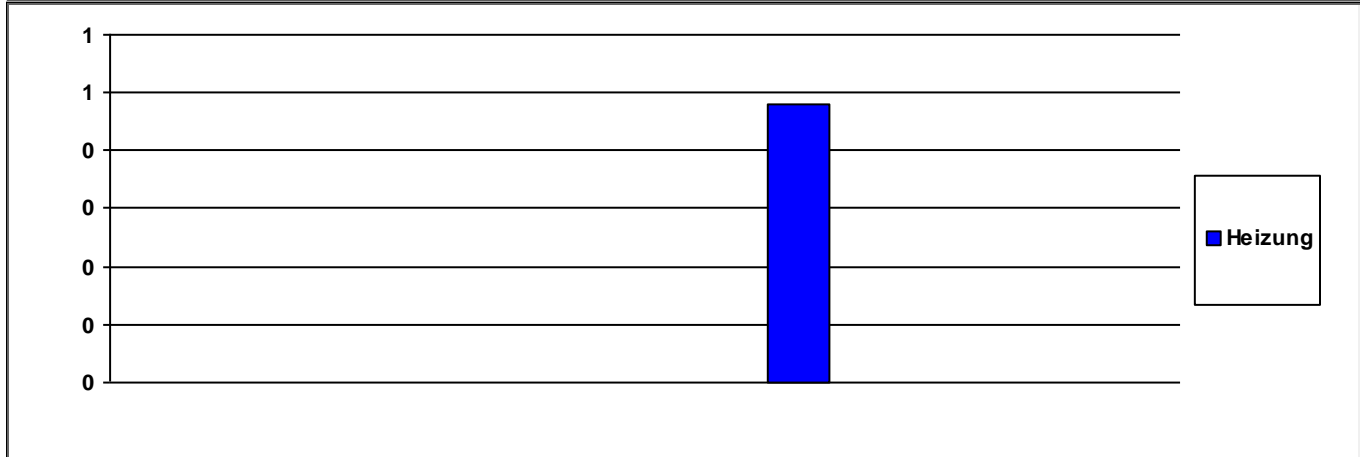
	2014	2015	2016	2017	2018	2019	2020
Heizung	1,21	1,06	1,02	1,03	1,15	1,08	1,15

Verbrauchswerte (spezifisch und witterungsbereinigt)



	2014	2015	2016	2017	2018	2019	2020	
Heizung								MWh

Kosten (absolut)



	2014	2015	2016	2017	2018	2019	2020	
Heizung	0	0	0	0	0	0	0	€/a

Summe	0	0	0	0	0	0	0	€/a
--------------	---	---	---	---	---	---	---	-----

Verbrauchsdaten in der letzten Abrechnungsperiode sind nicht immer vollständig.

Die periodische Zuordnung der Verbrauchsdaten für Heizöl, Pellets und Flüssiggas erfolgt anteilig auf Basis der Rechnungsdaten.

* Wetterstation Flughafen Frankfurt am Main, 1991-2010

Quelle: <https://energiemanagement.stadt-frankfurt.de/>

Verbrauchswerte und Kosten aus EVU-Rechnungen

Gebäude	Bedürfnisanstalt		Bauherrenamt	92V	Dez	10
Straße, Nr.	Kölner Straße	0	Stadtbezirk	161	OBZ	1
Nutzung	Bedürfnisanstalten (Toiletten)		Bauwerkzuordnung	8510		

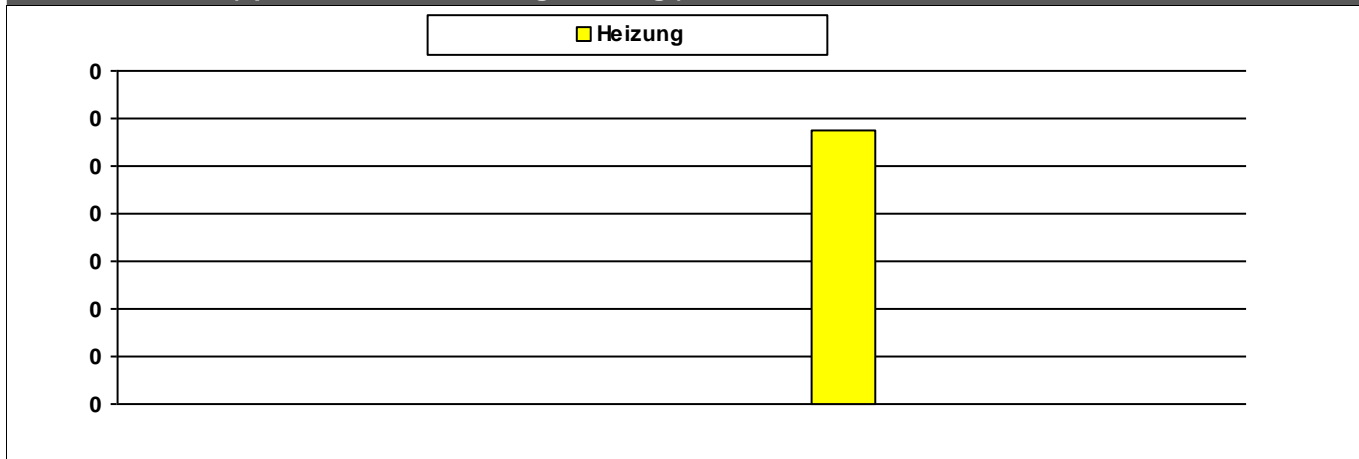
Nettoraumfläche (beheizt)

	2014	2015	2016	2017	2018	2019	2020	
NRF (beh.)	0	0	0	0	0	0	0	m ²

Witterungskorrekturfaktoren*: (> 1: warmes Jahr, < 1: kaltes Jahr)

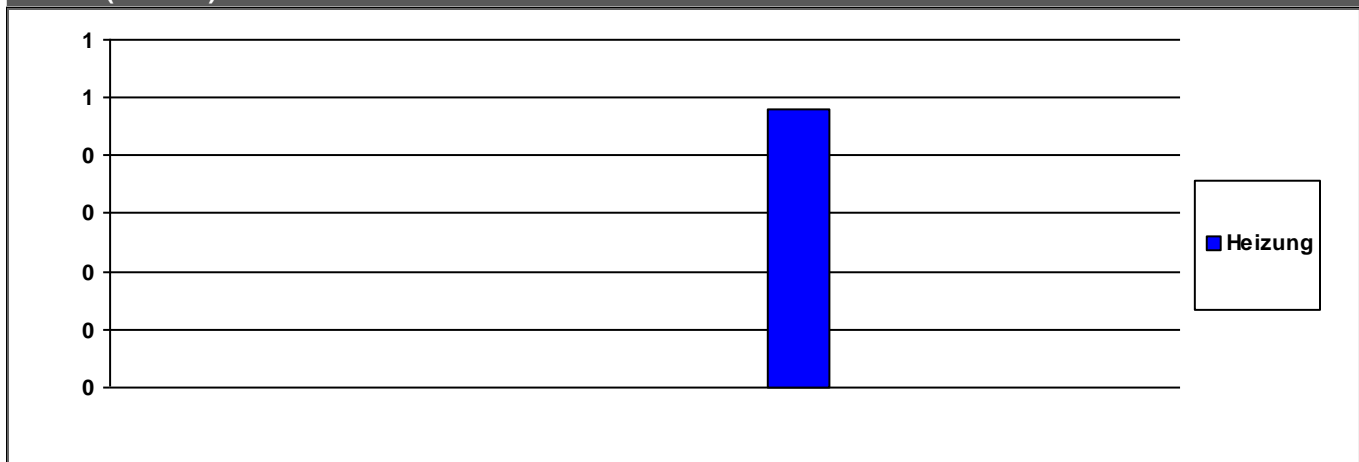
	2014	2015	2016	2017	2018	2019	2020
Heizung	1,21	1,06	1,02	1,03	1,15	1,08	1,15

Verbrauchswerte (spezifisch und witterungsbereinigt)



	2014	2015	2016	2017	2018	2019	2020	
Heizung								MWh

Kosten (absolut)



	2014	2015	2016	2017	2018	2019	2020	
Heizung	0	0	0	0	0	0	0	€/a

Summe	0	0	0	0	0	0	0	€/a
--------------	---	---	---	---	---	---	---	-----

Verbrauchsdaten in der letzten Abrechnungsperiode sind nicht immer vollständig.

Die periodische Zuordnung der Verbrauchsdaten für Heizöl, Pellets und Flüssiggas erfolgt anteilig auf Basis der Rechnungsdaten.

* Wetterstation Flughafen Frankfurt am Main, 1991-2010

Quelle: <https://energiemanagement.stadt-frankfurt.de/>

Verbrauchswerte und Kosten aus EVU-Rechnungen

Gebäude	Bedürfnisanstalt		Bauherrenamt	92V	Dez	10
Straße, Nr.	Kurfürstenplatz	0	Stadtbezirk	350	OBZ	2
Nutzung	Bedürfnisanstalten (Toiletten)		Bauwerkzuordnung	8510		

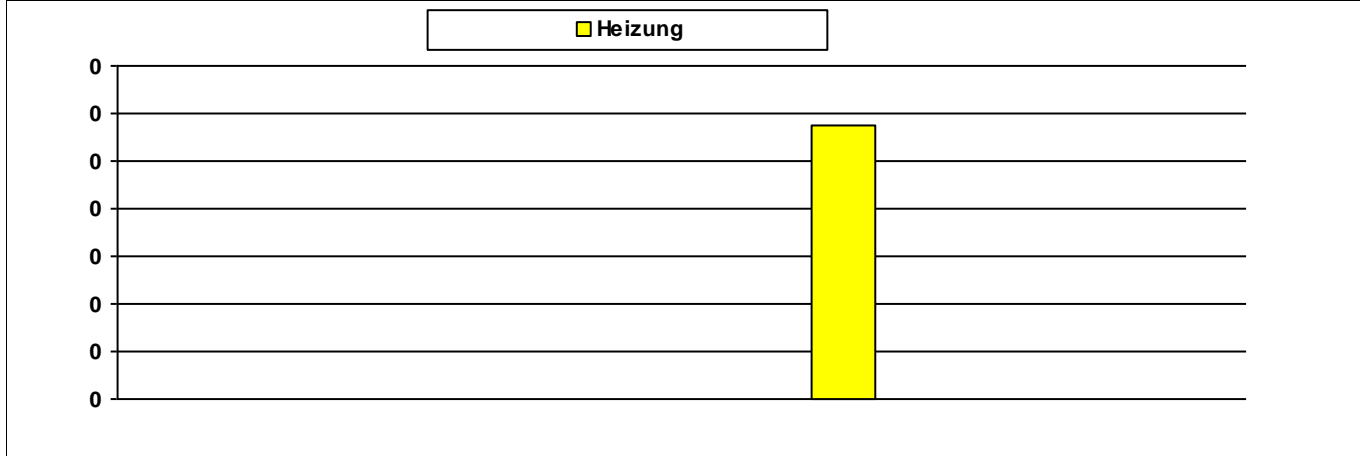
Nettoraumfläche (beheizt)

	2014	2015	2016	2017	2018	2019	2020	
NRF (beh.)	0	0	0	0	0	0	0	m ²

Witterungskorrekturfaktoren*: (> 1: warmes Jahr, < 1: kaltes Jahr)

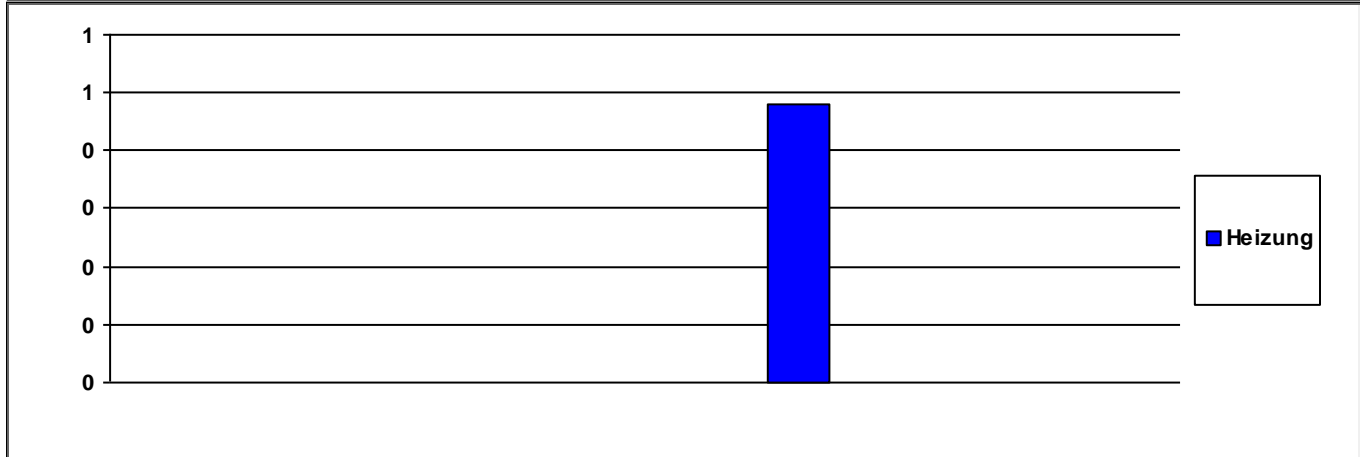
	2014	2015	2016	2017	2018	2019	2020
Heizung	1,21	1,06	1,02	1,03	1,15	1,08	1,15

Verbrauchswerte (spezifisch und witterungsbereinigt)



	2014	2015	2016	2017	2018	2019	2020	
Heizung								MWh

Kosten (absolut)



	2014	2015	2016	2017	2018	2019	2020	
Heizung	0	0	0	0	0	0	0	€/a

Summe	0	0	0	0	0	0	0	€/a
--------------	---	---	---	---	---	---	---	-----

Verbrauchsdaten in der letzten Abrechnungsperiode sind nicht immer vollständig.

Die periodische Zuordnung der Verbrauchsdaten für Heizöl, Pellets und Flüssiggas erfolgt anteilig auf Basis der Rechnungsdaten.

* Wetterstation Flughafen Frankfurt am Main, 1991-2010

Quelle: <https://energiemanagement.stadt-frankfurt.de/>

Verbrauchswerte und Kosten aus EVU-Rechnungen

Gebäude	Bedürfnisanstalt			Bauherrenamt	92V	Dez	10
Straße, Nr.	Mainberg	0		Stadtbezirk	580	OBZ	6
Nutzung	Bedürfnisanstalten (Toiletten)			Bauwerkzuordnung	8510		

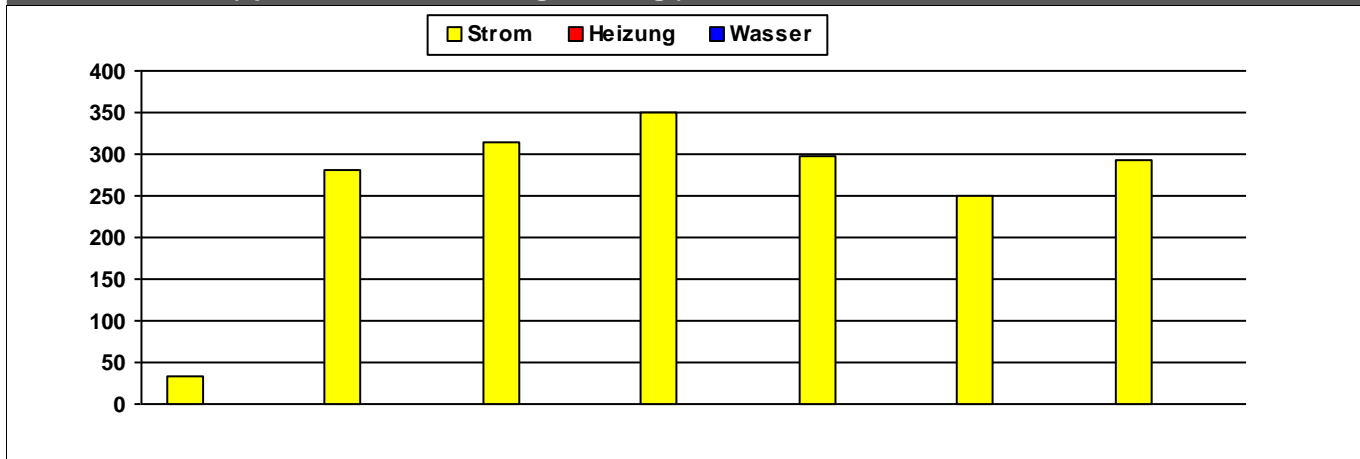
Nettoraumfläche (beheizt)

	2014	2015	2016	2017	2018	2019	2020	
NRF (beh.)	0	0	0	0	0	0	0	m ²

Witterungskorrekturfaktoren*: (> 1: warmes Jahr, < 1: kaltes Jahr)

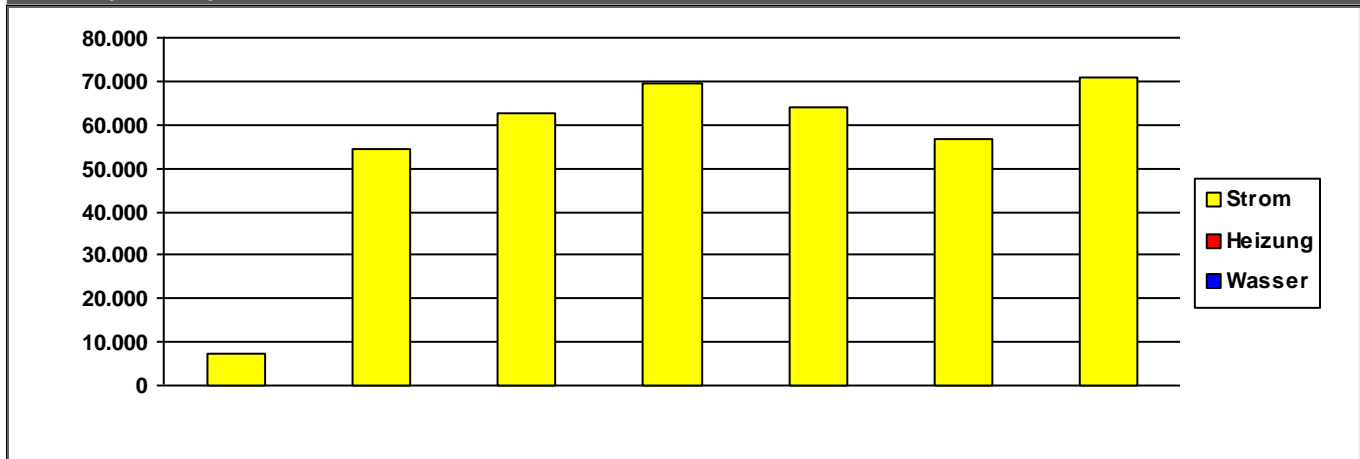
	2014	2015	2016	2017	2018	2019	2020
Heizung	1,21	1,06	1,02	1,03	1,15	1,08	1,15

Verbrauchswerte (spezifisch und witterungsbereinigt)



	2014	2015	2016	2017	2018	2019	2020	
Strom	34	282	315	350	299	251	293	MWh
Heizung								MWh
Wasser					1			m ³

Kosten (absolut)



	2014	2015	2016	2017	2018	2019	2020	
Strom	7.131	54.172	62.694	69.655	64.025	56.528	70.707	€/a
Heizung	0	0	0	0	0	0	0	€/a
Wasser	0	0	0	0	0	0	0	€/a
Summe	7.131	54.172	62.694	69.655	64.026	56.528	70.707	€/a

Verbrauchsdaten in der letzten Abrechnungsperiode sind nicht immer vollständig.
Die periodische Zuordnung der Verbrauchsdaten für Heizöl, Pellets und Flüssiggas erfolgt anteilig auf Basis der Rechnungsdaten.

* Wetterstation Flughafen Frankfurt am Main, 1991-2010

Quelle: <https://energiemanagement.stadt-frankfurt.de/>

Verbrauchswerte und Kosten aus EVU-Rechnungen

Gebäude	Bedürfnisanstalt		Bauherrenamt	92V	Dez	10
Straße, Nr.	Mainkurstraße	0	Stadtbezirk	282	OBZ	4
Nutzung	Bedürfnisanstalten (Toiletten)		Bauwerkzuordnung	8510		

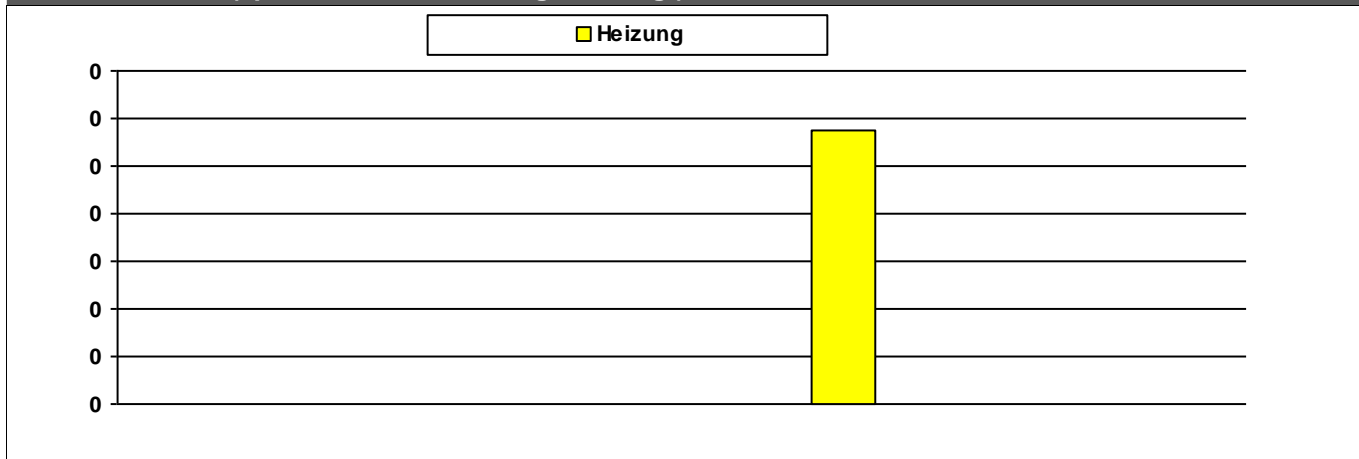
Nettoraumfläche (beheizt)

	2014	2015	2016	2017	2018	2019	2020	
NRF (beh.)	0	0	0	0	0	0	0	m ²

Witterungskorrekturfaktoren*: (> 1: warmes Jahr, < 1: kaltes Jahr)

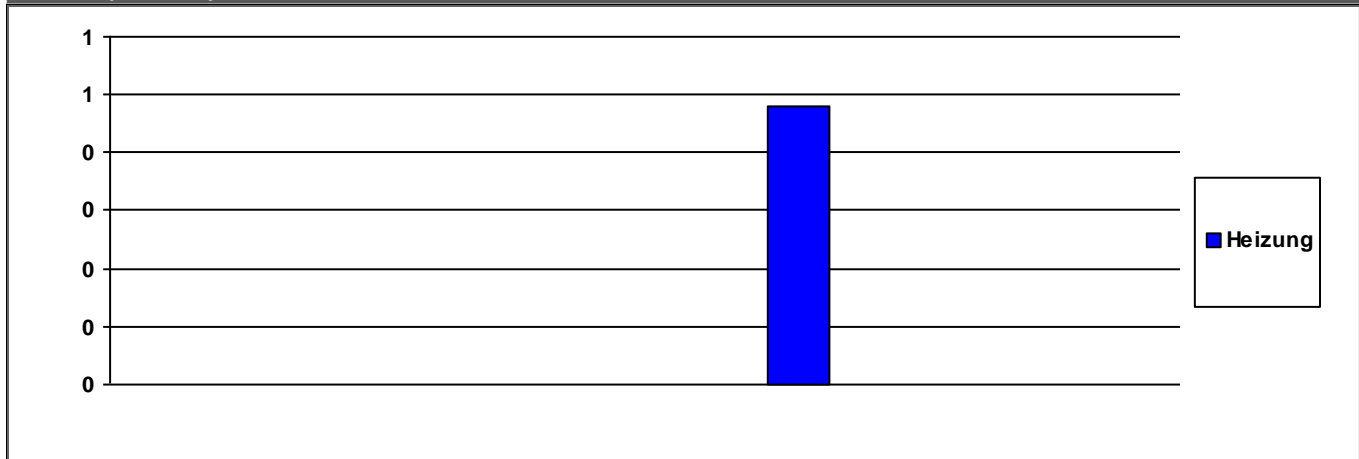
	2014	2015	2016	2017	2018	2019	2020
Heizung	1,21	1,06	1,02	1,03	1,15	1,08	1,15

Verbrauchswerte (spezifisch und witterungsbereinigt)



	2014	2015	2016	2017	2018	2019	2020	
Heizung								MWh

Kosten (absolut)



	2014	2015	2016	2017	2018	2019	2020	
Heizung	0	0	0	0	0	0	0	€/a

Summe	0	0	0	0	0	0	0	€/a
--------------	---	---	---	---	---	---	---	-----

Verbrauchsdaten in der letzten Abrechnungsperiode sind nicht immer vollständig.

Die periodische Zuordnung der Verbrauchsdaten für Heizöl, Pellets und Flüssiggas erfolgt anteilig auf Basis der Rechnungsdaten.

* Wetterstation Flughafen Frankfurt am Main, 1991-2010

Quelle: <https://energiemanagement.stadt-frankfurt.de/>

Verbrauchswerte und Kosten aus EVU-Rechnungen

Gebäude	Bedürfnisanstalt		Bauherrenamt	92V	Dez	10
Straße, Nr.	Mainzer Landstraße	0	Stadtbezirk	161	OBZ	1
Nutzung	Bedürfnisanstalten (Toiletten)		Bauwerkzuordnung	8510		

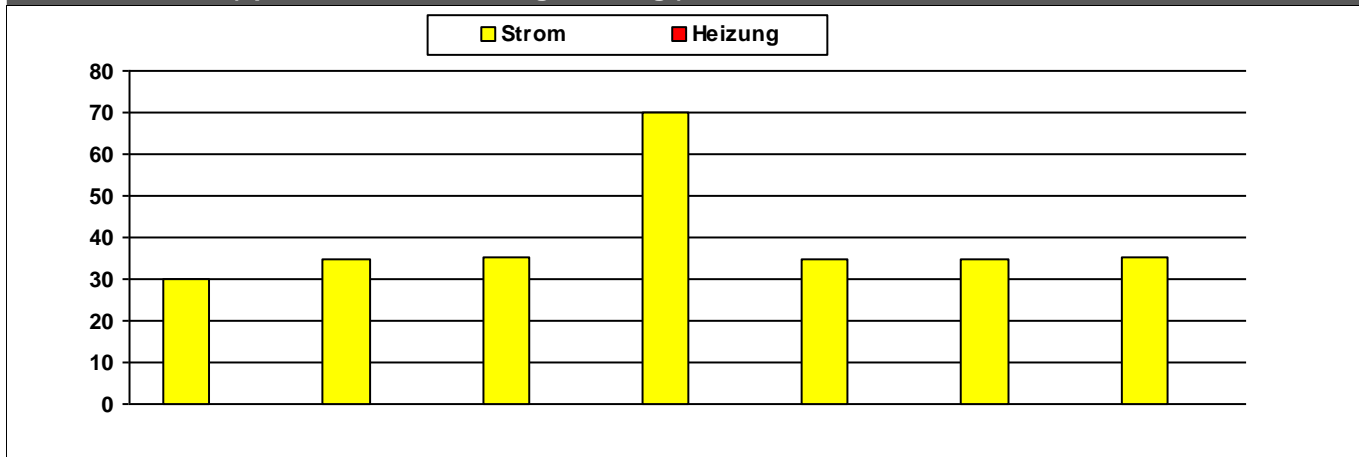
Nettoraumfläche (beheizt)

	2014	2015	2016	2017	2018	2019	2020	
NRF (beh.)	0	0	0	0	0	0	0	m ²

Witterungskorrekturfaktoren*: (> 1: warmes Jahr, < 1: kaltes Jahr)

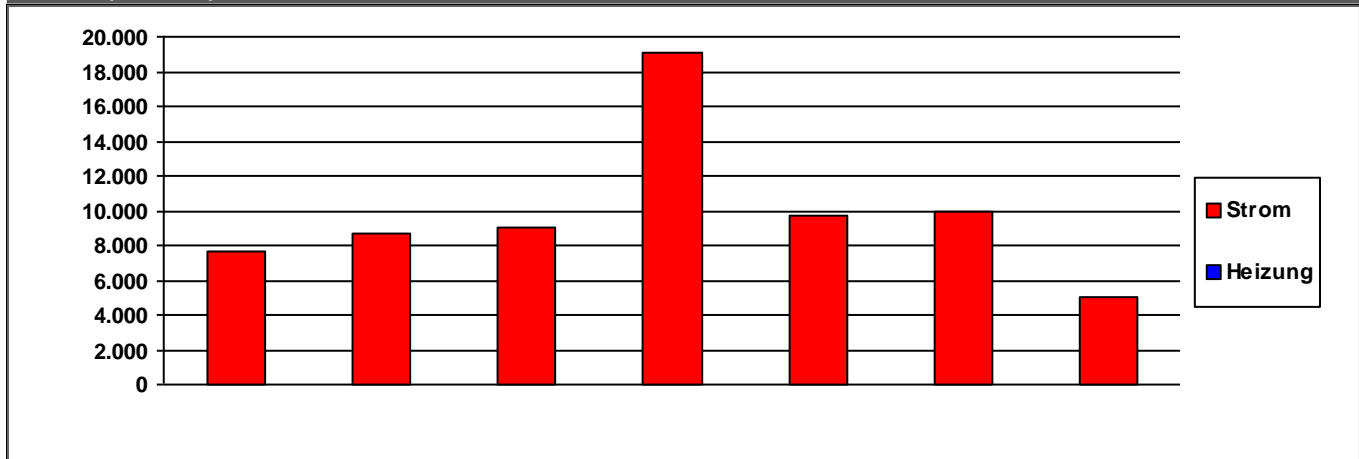
	2014	2015	2016	2017	2018	2019	2020
Heizung	1,21	1,06	1,02	1,03	1,15	1,08	1,15

Verbrauchswerte (spezifisch und witterungsbereinigt)



	2014	2015	2016	2017	2018	2019	2020	
Strom	30	35	35	70	35	35	35	MWh
Heizung								MWh

Kosten (absolut)



	2014	2015	2016	2017	2018	2019	2020	
Strom	7.652	8.738	9.042	19.029	9.689	9.903	4.979	€/a
Heizung	0	0	0	0	0	0	0	€/a
Summe	7.652	8.738	9.042	19.029	9.689	9.903	4.979	€/a

Verbrauchsdaten in der letzten Abrechnungsperiode sind nicht immer vollständig.
Die periodische Zuordnung der Verbrauchsdaten für Heizöl, Pellets und Flüssiggas erfolgt anteilig auf Basis der Rechnungsdaten.
* Wetterstation Flughafen Frankfurt am Main, 1991-2010

Verbrauchswerte und Kosten aus EVU-Rechnungen

Gebäude	Bedürfnisanstalt	Bauherrenamt	92V	Dez	10
Straße, Nr.	Nassauer Straße 0	Stadtbezirk	431	OBZ	8
Nutzung	Bedürfnisanstalten (Toiletten)	Bauwerkzuordnung	8510		

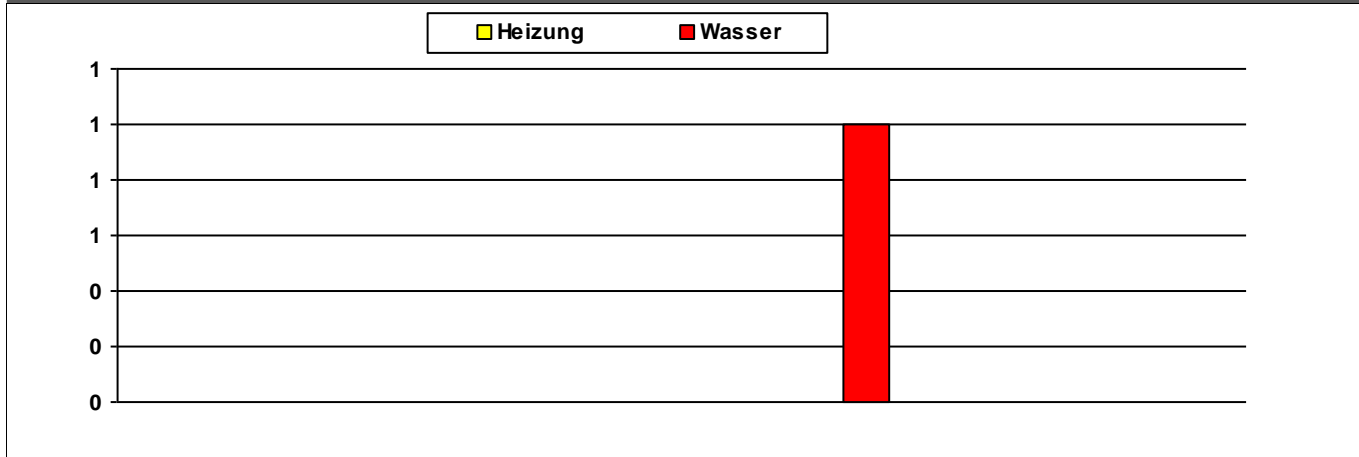
Nettoraumfläche (beheizt)

	2014	2015	2016	2017	2018	2019	2020	
NRF (beh.)	0	0	0	0	0	0	0	m ²

Witterungskorrekturfaktoren*: (> 1: warmes Jahr, < 1: kaltes Jahr)

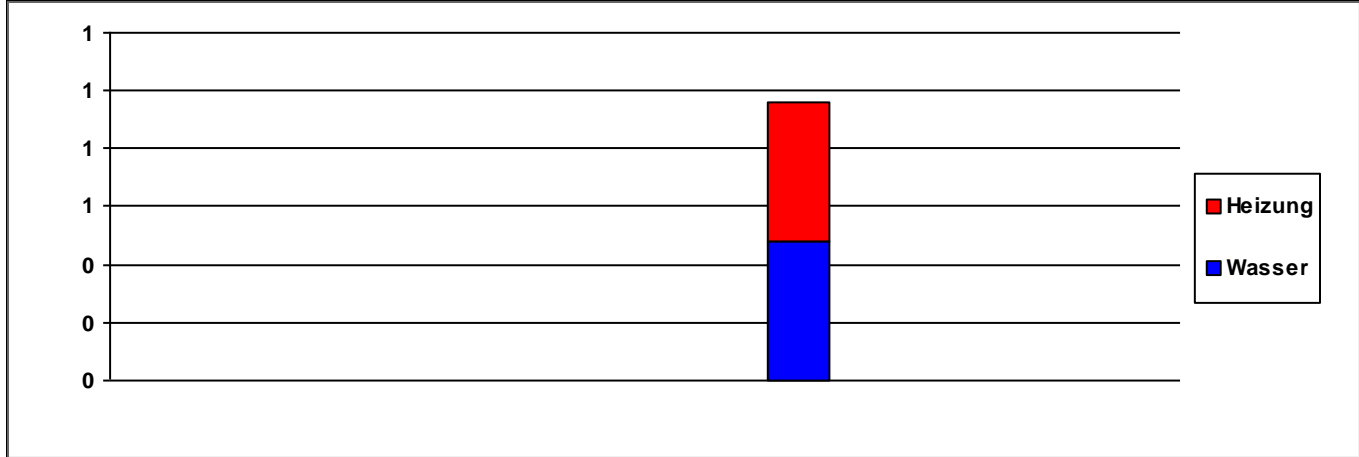
	2014	2015	2016	2017	2018	2019	2020
Heizung	1,21	1,06	1,02	1,03	1,15	1,08	1,15

Verbrauchswerte (spezifisch und witterungsbereinigt)



	2014	2015	2016	2017	2018	2019	2020	
Heizung								MWh
Wasser					1			m ³

Kosten (absolut)



	2014	2015	2016	2017	2018	2019	2020	
Heizung	0	0	0	0	0	0	0	€/a
Wasser	0	0	0	0	0	0	0	€/a
Summe	0	0	0	0	1	0	0	€/a

Verbrauchsdaten in der letzten Abrechnungsperiode sind nicht immer vollständig.
 Die periodische Zuordnung der Verbrauchsdaten für Heizöl, Pellets und Flüssiggas erfolgt anteilig auf Basis der Rechnungsdaten.
 * Wetterstation Flughafen Frankfurt am Main, 1991-2010
 Quelle: <https://energiemanagement.stadt-frankfurt.de/>

Verbrauchswerte und Kosten aus EVU-Rechnungen

Gebäude	Bedürfnisanstalt		Bauherrenamt	92V	Dez	10
Straße, Nr.	Pfaffenwiese	0	Stadtbezirk	604	OBZ	6
Nutzung	Bedürfnisanstalten (Toiletten)		Bauwerkzuordnung	8510		

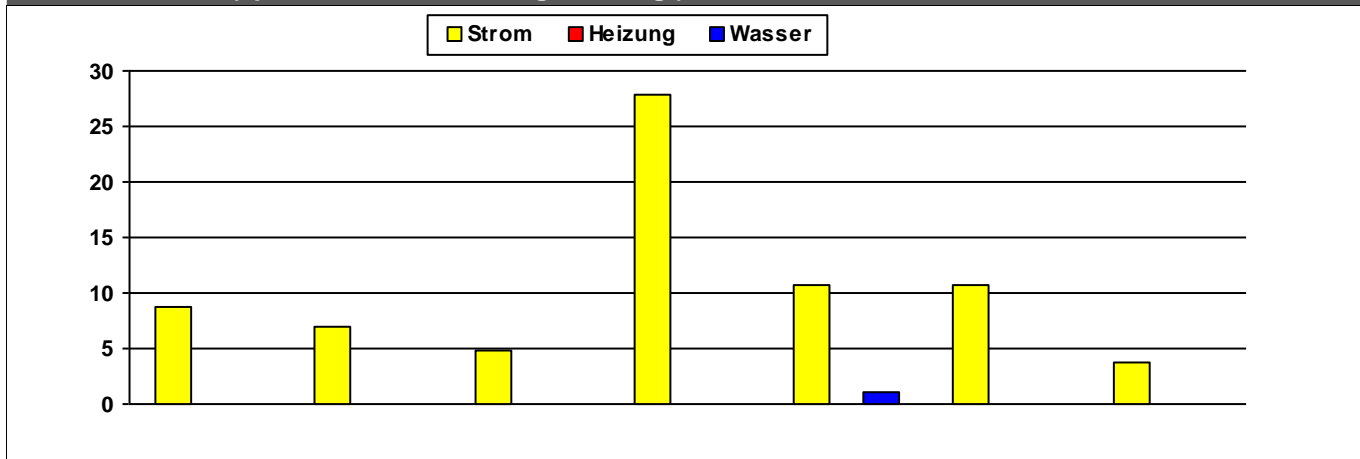
Nettoraumfläche (beheizt)

	2014	2015	2016	2017	2018	2019	2020	
NRF (beh.)	0	0	0	0	0	0	0	m ²

Witterungskorrekturfaktoren*: (> 1: warmes Jahr, < 1: kaltes Jahr)

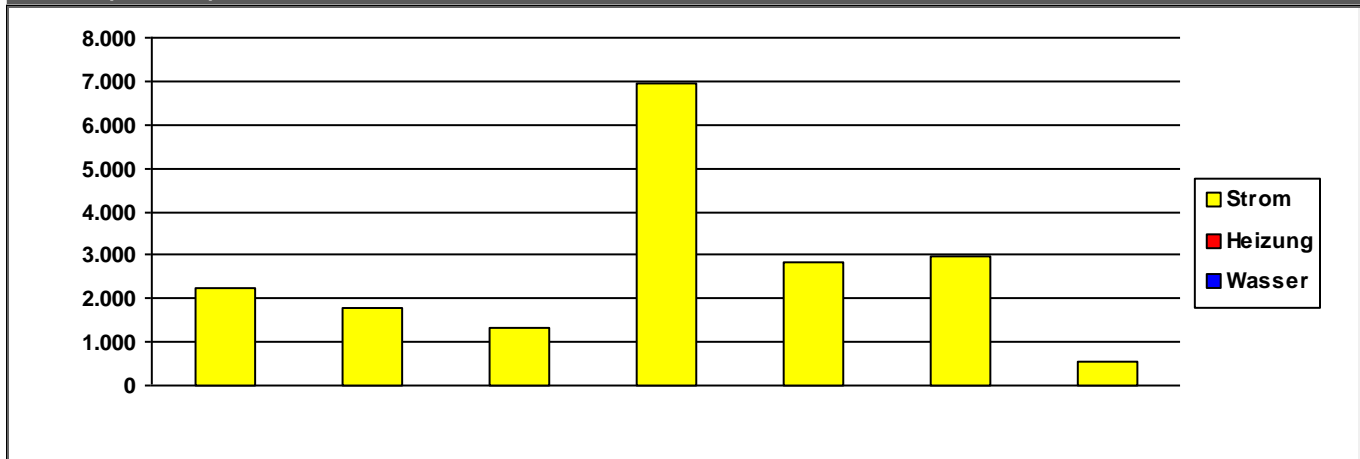
	2014	2015	2016	2017	2018	2019	2020
Heizung	1,21	1,06	1,02	1,03	1,15	1,08	1,15

Verbrauchswerte (spezifisch und witterungsbereinigt)



	2014	2015	2016	2017	2018	2019	2020	
Strom	9	7	5	28	11	11	4	MWh
Heizung								MWh
Wasser					1			m ³

Kosten (absolut)



	2014	2015	2016	2017	2018	2019	2020	
Strom	2.228	1.804	1.315	6.930	2.854	2.963	554	€/a
Heizung	0	0	0	0	0	0	0	€/a
Wasser	0	0	0	0	0	0	0	€/a
Summe	2.228	1.804	1.315	6.930	2.855	2.963	554	€/a

Verbrauchsdaten in der letzten Abrechnungsperiode sind nicht immer vollständig.

Die periodische Zuordnung der Verbrauchsdaten für Heizöl, Pellets und Flüssiggas erfolgt anteilig auf Basis der Rechnungsdaten.

* Wetterstation Flughafen Frankfurt am Main, 1991-2010

Quelle: <https://energiemanagement.stadt-frankfurt.de/>

Verbrauchswerte und Kosten aus EVU-Rechnungen

Gebäude	Bedürfnisanstalt		Bauherrenamt	92V	Dez	10
Straße, Nr.	Rheinlandstraße	0	Stadtbezirk	531	OBZ	6
Nutzung	Bedürfnisanstalten (Toiletten)		Bauwerkzuordnung	8510		

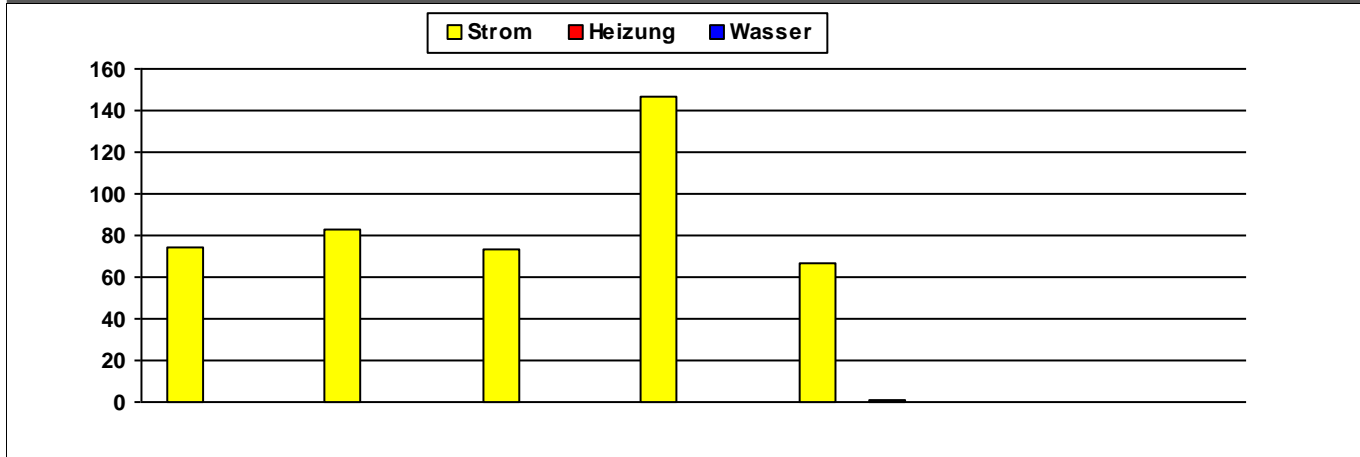
Nettoraumfläche (beheizt)

	2014	2015	2016	2017	2018	2019	2020	
NRF (beh.)	0	0	0	0	0	0	0	m ²

Witterungskorrekturfaktoren*: (> 1: warmes Jahr, < 1: kaltes Jahr)

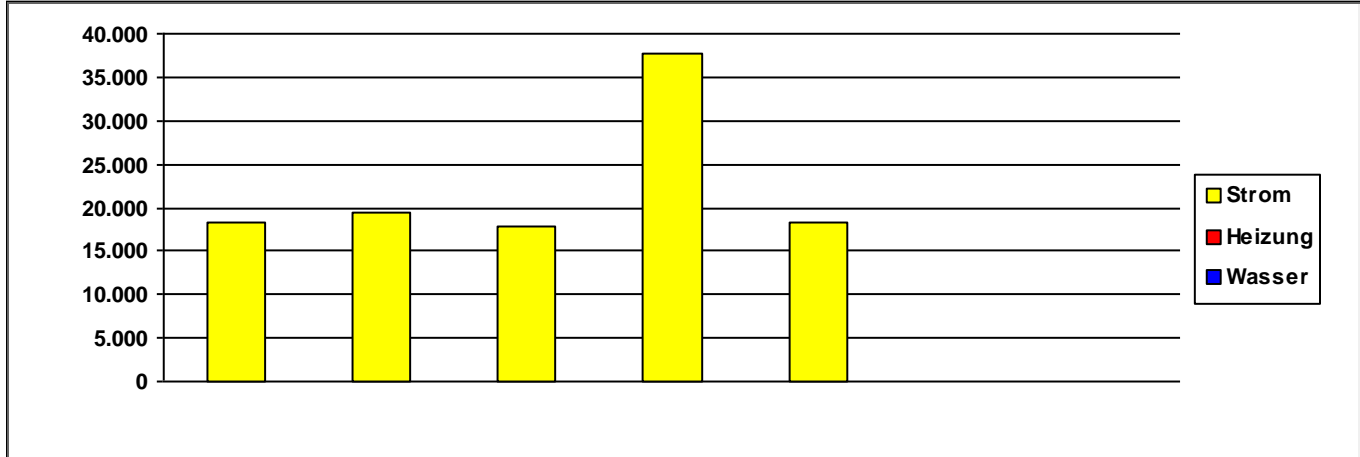
	2014	2015	2016	2017	2018	2019	2020
Heizung	1,21	1,06	1,02	1,03	1,15	1,08	1,15

Verbrauchswerte (spezifisch und witterungsbereinigt)



	2014	2015	2016	2017	2018	2019	2020	
Strom	75	82	74	147	67			MWh
Heizung								MWh
Wasser					1			m ³

Kosten (absolut)



	2014	2015	2016	2017	2018	2019	2020	
Strom	18.252	19.320	17.845	37.640	18.203	0	0	€/a
Heizung	0	0	0	0	0	0	0	€/a
Wasser	0	0	0	0	0	0	0	€/a
Summe	18.252	19.320	17.845	37.640	18.204	0	0	€/a

Verbrauchsdaten in der letzten Abrechnungsperiode sind nicht immer vollständig.
Die periodische Zuordnung der Verbrauchsdaten für Heizöl, Pellets und Flüssiggas erfolgt anteilig auf Basis der Rechnungsdaten.

* Wetterstation Flughafen Frankfurt am Main, 1991-2010

Quelle: <https://energiemanagement.stadt-frankfurt.de/>

Verbrauchswerte und Kosten aus EVU-Rechnungen

Gebäude	Bedürfnisanstalt		Bauherrenamt	92V	Dez	10
Straße, Nr.	Thomas-Mann-Straße	0	Stadtbezirk	482	OBZ	8
Nutzung	Bedürfnisanstalten (Toiletten)		Bauwerkzuordnung	8510		

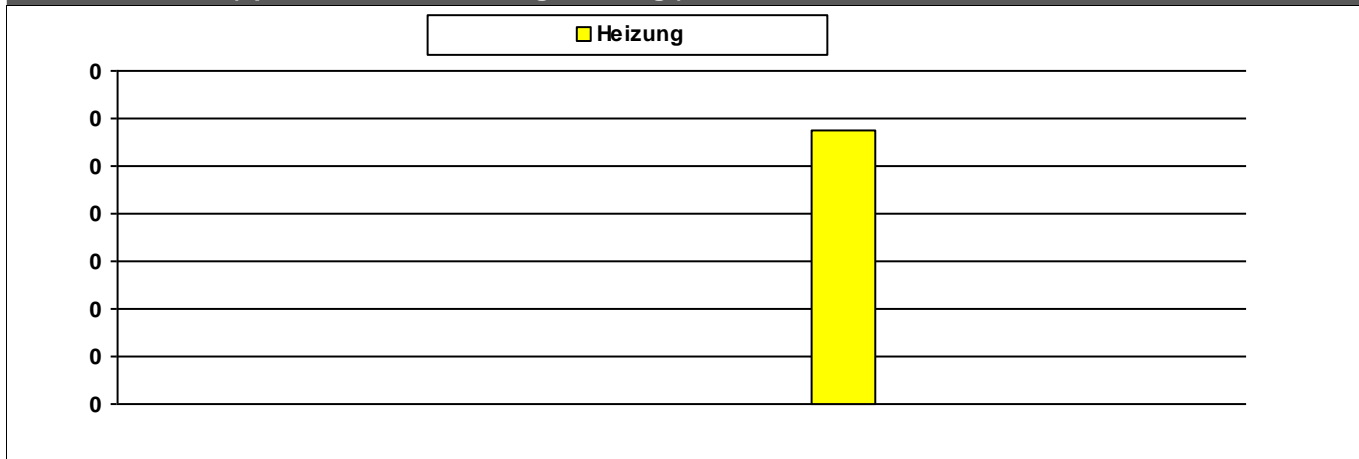
Nettoraumfläche (beheizt)

	2014	2015	2016	2017	2018	2019	2020	
NRF (beh.)	0	0	0	0	0	0	0	m ²

Witterungskorrekturfaktoren*: (> 1: warmes Jahr, < 1: kaltes Jahr)

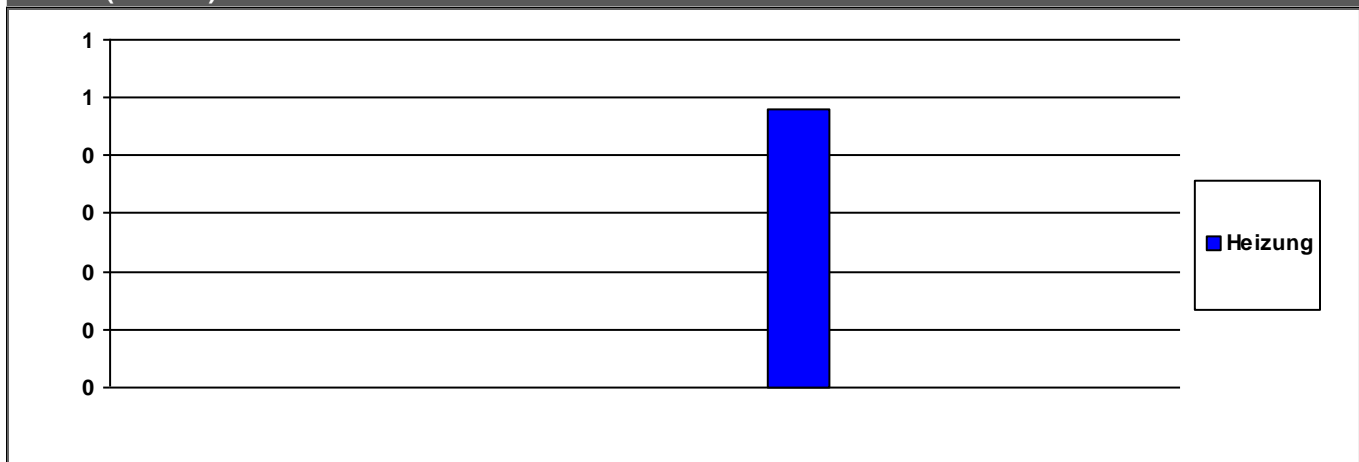
	2014	2015	2016	2017	2018	2019	2020
Heizung	1,21	1,06	1,02	1,03	1,15	1,08	1,15

Verbrauchswerte (spezifisch und witterungsbereinigt)



	2014	2015	2016	2017	2018	2019	2020	
Heizung								MWh

Kosten (absolut)



	2014	2015	2016	2017	2018	2019	2020	
Heizung	0	0	0	0	0	0	0	€/a

Summe	0	0	0	0	0	0	0	€/a
--------------	---	---	---	---	---	---	---	-----

Verbrauchsdaten in der letzten Abrechnungsperiode sind nicht immer vollständig.

Die periodische Zuordnung der Verbrauchsdaten für Heizöl, Pellets und Flüssiggas erfolgt anteilig auf Basis der Rechnungsdaten.

* Wetterstation Flughafen Frankfurt am Main, 1991-2010

Quelle: <https://energiemanagement.stadt-frankfurt.de/>

Verbrauchswerte und Kosten aus EVU-Rechnungen

Gebäude	Bedürfnisanstalt		Bauherrenamt	92V	Dez	10
Straße, Nr.	Zuckschwerdtstraße	0	Stadtbezirk	580	OBZ	6
Nutzung	Bedürfnisanstalten (Toiletten)		Bauwerkzuordnung	8510		

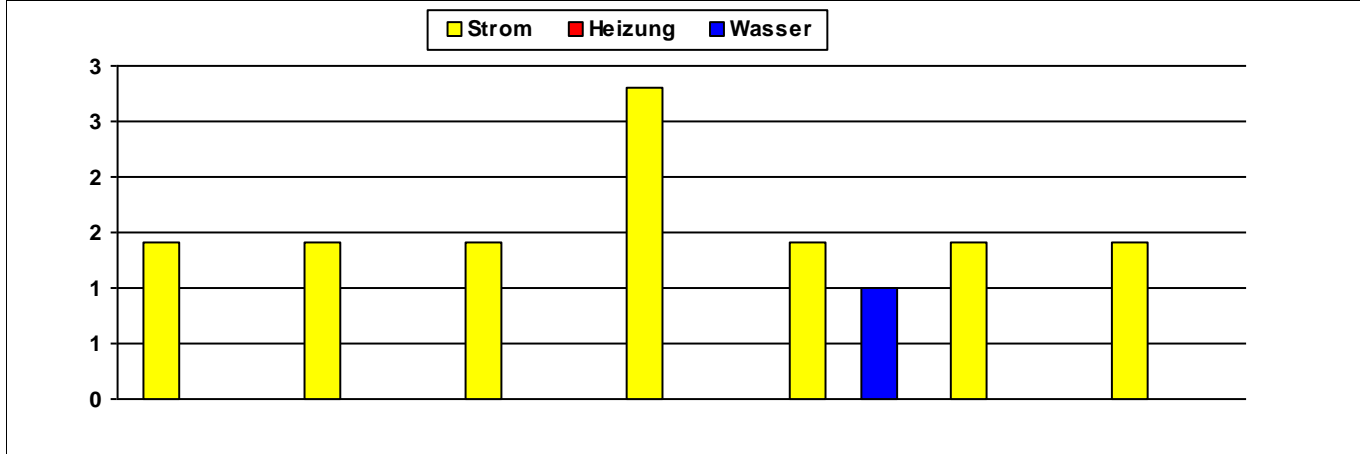
Nettoraumfläche (beheizt)

	2014	2015	2016	2017	2018	2019	2020	
NRF (beh.)	0	0	0	0	0	0	0	m ²

Witterungskorrekturfaktoren*: (> 1: warmes Jahr, < 1: kaltes Jahr)

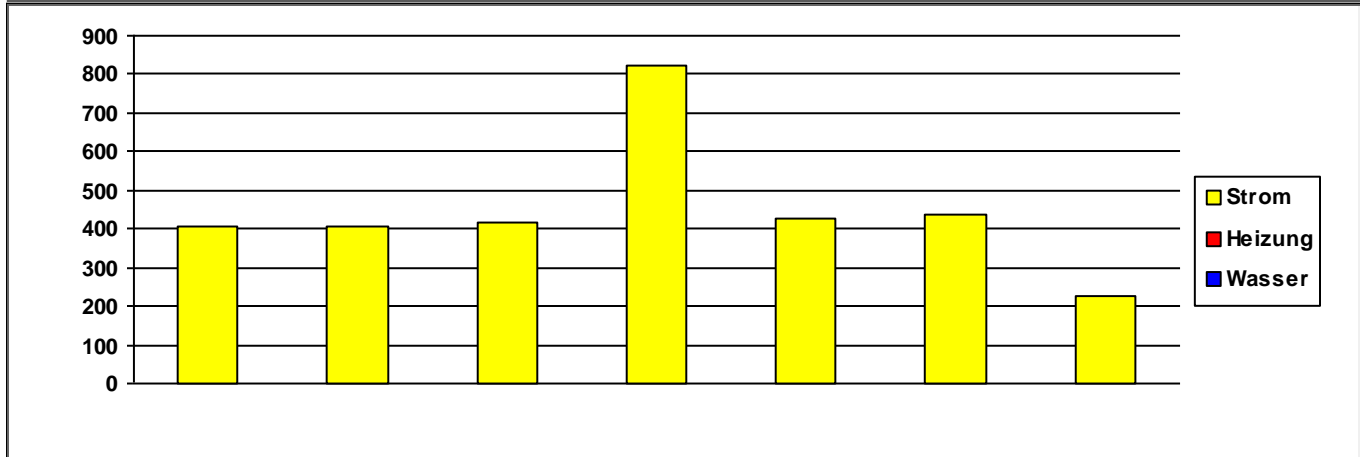
	2014	2015	2016	2017	2018	2019	2020
Heizung	1,21	1,06	1,02	1,03	1,15	1,08	1,15

Verbrauchswerte (spezifisch und witterungsbereinigt)



	2014	2015	2016	2017	2018	2019	2020	
Strom	1	1	1	3	1	1	1	MWh
Heizung								MWh
Wasser					1			m ³

Kosten (absolut)



	2014	2015	2016	2017	2018	2019	2020	
Strom	406	405	416	821	427	438	228	€/a
Heizung	0	0	0	0	0	0	0	€/a
Wasser	0	0	0	0	0	0	0	€/a
Summe	406	405	416	821	428	438	228	€/a

Verbrauchsdaten in der letzten Abrechnungsperiode sind nicht immer vollständig.
Die periodische Zuordnung der Verbrauchsdaten für Heizöl, Pellets und Flüssiggas erfolgt anteilig auf Basis der Rechnungsdaten.

* Wetterstation Flughafen Frankfurt am Main, 1991-2010

Quelle: <https://energiemanagement.stadt-frankfurt.de/>

Verbrauchswerte und Kosten aus EVU-Rechnungen

Gebäude	Bedürfnisanstalt	Bauherrenamt	92V	Dez	10
Straße, Nr.	Prager Straße 0	Stadtbezirk	670	OBZ	15
Nutzung	Bedürfnisanstalten (Toiletten)	Bauwerkzuordnung	8510		

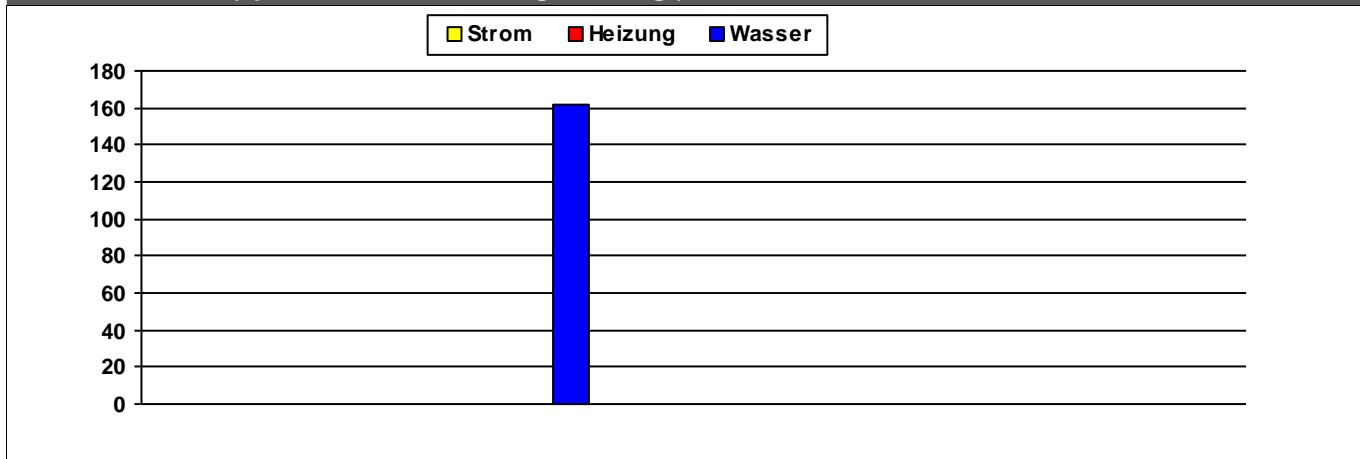
Nettoraumfläche (beheizt)

	2014	2015	2016	2017	2018	2019	2020	
NRF (beh.)	0	0	0	0	0	0	0	m ²

Witterungskorrekturfaktoren*: (> 1: warmes Jahr, < 1: kaltes Jahr)

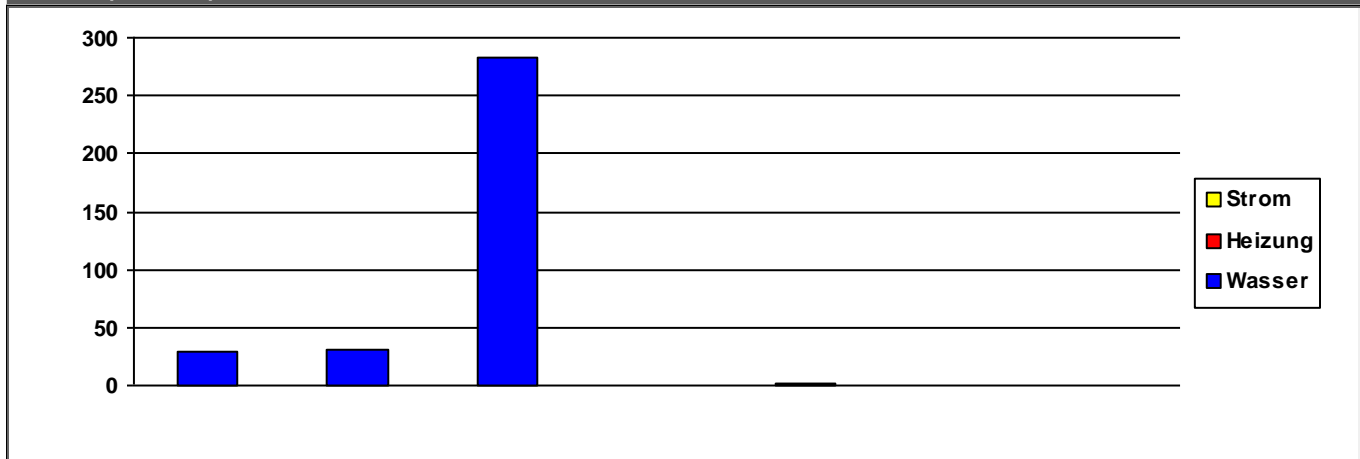
	2014	2015	2016	2017	2018	2019	2020
Heizung	1,21	1,06	1,02	1,03	1,15	1,08	1,15

Verbrauchswerte (spezifisch und witterungsbereinigt)



	2014	2015	2016	2017	2018	2019	2020	
Strom								MWh
Heizung								MWh
Wasser			162					m ³

Kosten (absolut)



	2014	2015	2016	2017	2018	2019	2020	
Strom	0	0	0	0	0	0	0	€/a
Heizung	0	0	0	0	0	0	0	€/a
Wasser	29	30	283	0	0	0	0	€/a
Summe	29	30	283	0	1	0	0	€/a

Verbrauchsdaten in der letzten Abrechnungsperiode sind nicht immer vollständig.

Die periodische Zuordnung der Verbrauchsdaten für Heizöl, Pellets und Flüssiggas erfolgt anteilig auf Basis der Rechnungsdaten.

* Wetterstation Flughafen Frankfurt am Main, 1991-2010

Quelle: <https://energiemanagement.stadt-frankfurt.de/>

Verbrauchswerte und Kosten aus EVU-Rechnungen

Gebäude	Bedürfnisanstalt		Bauherrenamt	92V	Dez	10
Straße, Nr.	Nordring	80	Stadtbezirk	680	OBZ	16
Nutzung	Bedürfnisanstalten (Toiletten)		Bauwerkzuordnung	8510		

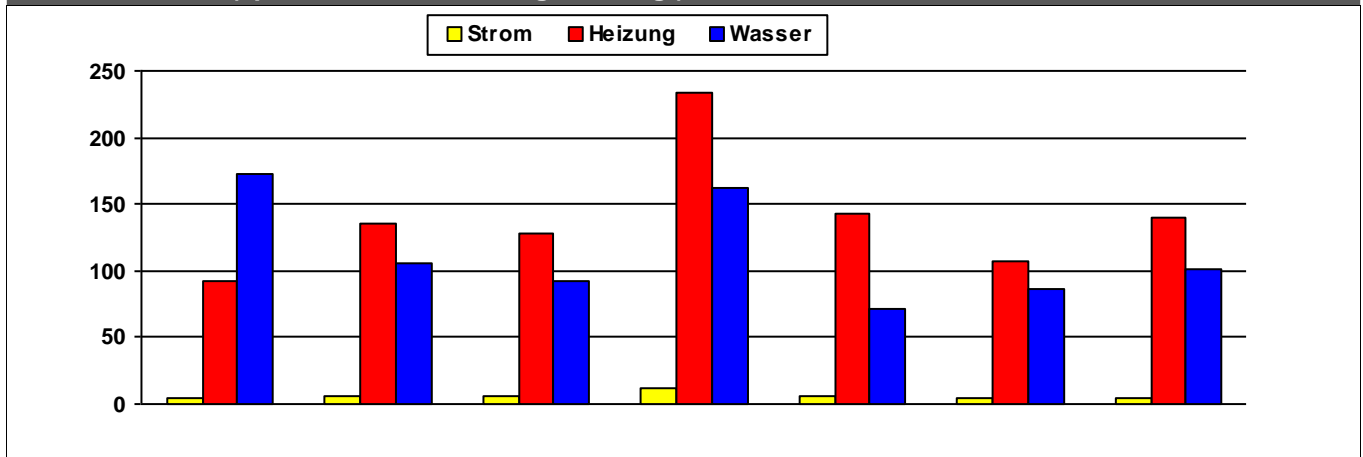
Nettoraumfläche (beheizt)

	2014	2015	2016	2017	2018	2019	2020	
NRF (beh.)	0	0	0	0	0	0	0	m ²

Witterungskorrekturfaktoren*: (> 1: warmes Jahr, < 1: kaltes Jahr)

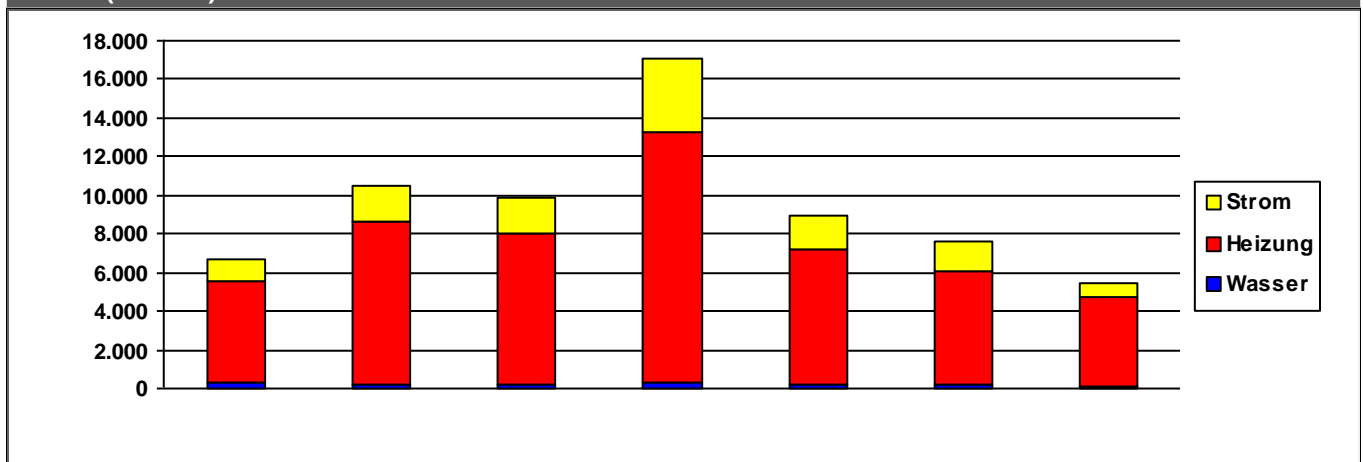
	2014	2015	2016	2017	2018	2019	2020
Heizung	1,21	1,06	1,02	1,03	1,15	1,08	1,15

Verbrauchswerte (spezifisch und witterungsbereinigt)



	2014	2015	2016	2017	2018	2019	2020	
Strom	4	7	6	12	6	5	5	MWh
Heizung	93	135	127	234	143	106	139	MWh
Wasser	172	105	92	162	72	87	101	m ³

Kosten (absolut)



	2014	2015	2016	2017	2018	2019	2020	
Strom	1.213	1.896	1.838	3.748	1.726	1.559	720	€/a
Heizung	5.201	8.411	7.862	12.931	7.064	5.896	4.608	€/a
Wasser	310	202	194	358	170	207	120	€/a
Summe	6.724	10.509	9.894	17.038	8.960	7.662	5.447	€/a

Verbrauchsdaten in der letzten Abrechnungsperiode sind nicht immer vollständig.

Die periodische Zuordnung der Verbrauchsdaten für Heizöl, Pellets und Flüssiggas erfolgt anteilig auf Basis der Rechnungsdaten.

* Wetterstation Flughafen Frankfurt am Main, 1991-2010

Quelle: <https://energiemanagement.stadt-frankfurt.de/>

Verbrauchswerte und Kosten aus EVU-Rechnungen

Gebäude	Bedürfnisanstalt		Bauherrenamt	92V	Dez	10
Straße, Nr.	Max-Pruss-Straße	0	Stadtbezirk	163	OBZ	2
Nutzung	Bedürfnisanstalten (Toiletten)		Bauwerkzuordnung	8510		

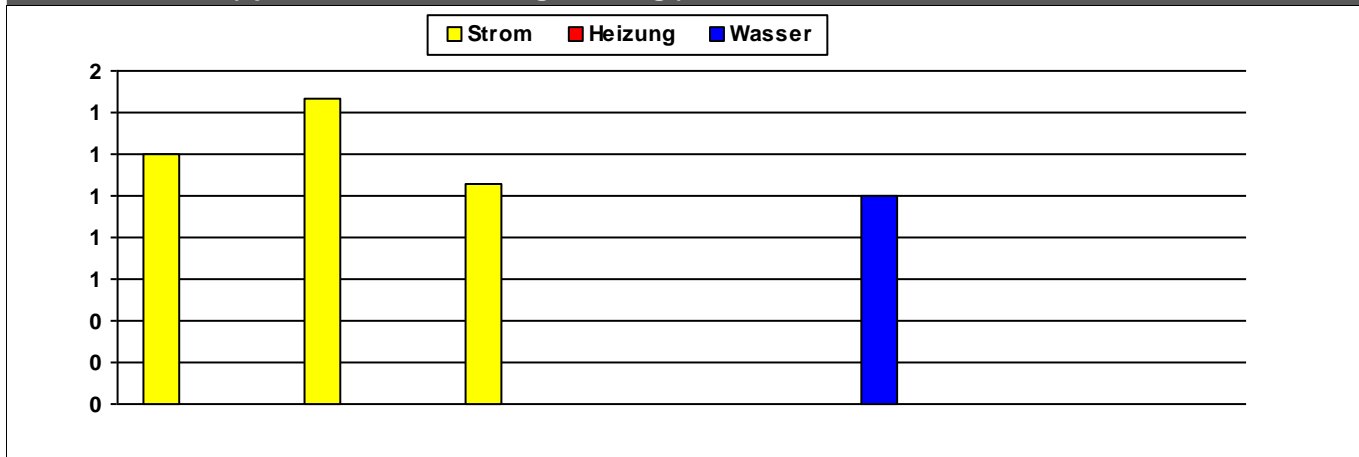
Nettoraumfläche (beheizt)

	2014	2015	2016	2017	2018	2019	2020	
NRF (beh.)	0	0	0	0	0	0	0	m ²

Witterungskorrekturfaktoren*: (> 1: warmes Jahr, < 1: kaltes Jahr)

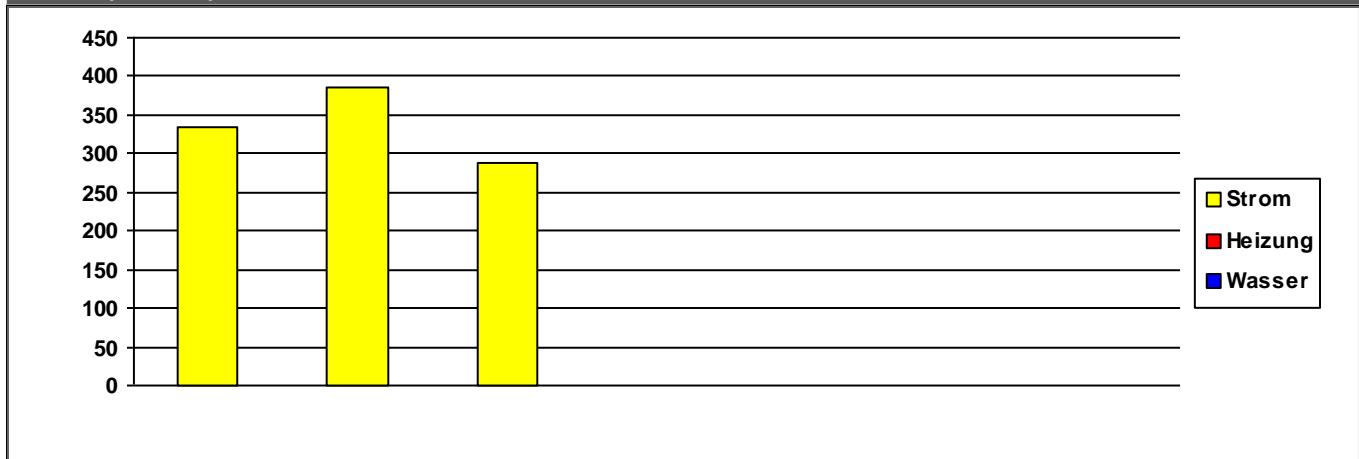
	2014	2015	2016	2017	2018	2019	2020
Heizung	1,21	1,06	1,02	1,03	1,15	1,08	1,15

Verbrauchswerte (spezifisch und witterungsbereinigt)



	2014	2015	2016	2017	2018	2019	2020	
Strom	1	1	1					MWh
Heizung								MWh
Wasser					1			m ³

Kosten (absolut)



	2014	2015	2016	2017	2018	2019	2020	
Strom	335	386	289	0	0	0	0	€/a
Heizung	0	0	0	0	0	0	0	€/a
Wasser	0	0	0	0	0	0	0	€/a
Summe	335	386	289	0	1	0	0	€/a

Verbrauchsdaten in der letzten Abrechnungsperiode sind nicht immer vollständig.

Die periodische Zuordnung der Verbrauchsdaten für Heizöl, Pellets und Flüssiggas erfolgt anteilig auf Basis der Rechnungsdaten.

* Wetterstation Flughafen Frankfurt am Main, 1991-2010

Quelle: <https://energiemanagement.stadt-frankfurt.de/>

Verbrauchswerte und Kosten aus EVU-Rechnungen

Gebäude	Bedürfnisanstalt (WC-Gebäude)		Bauherrenamt	92V	Dez	10
Straße, Nr.	Untermainkai	19	Stadtbezirk	90	OBZ	1
Nutzung	Bedürfnisanstalten (Toiletten)		Bauwerkzuordnung	8510		

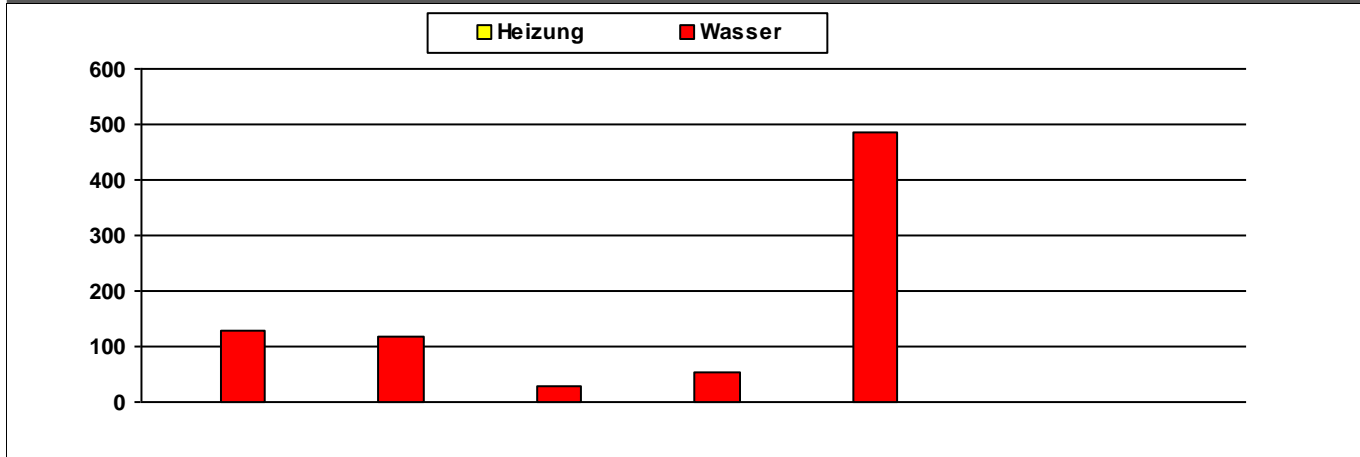
Nettoraumfläche (beheizt)

	2014	2015	2016	2017	2018	2019	2020	
NRF (beh.)	0	0	0	0	0	0	0	m ²

Witterungskorrekturfaktoren*: (> 1: warmes Jahr, < 1: kaltes Jahr)

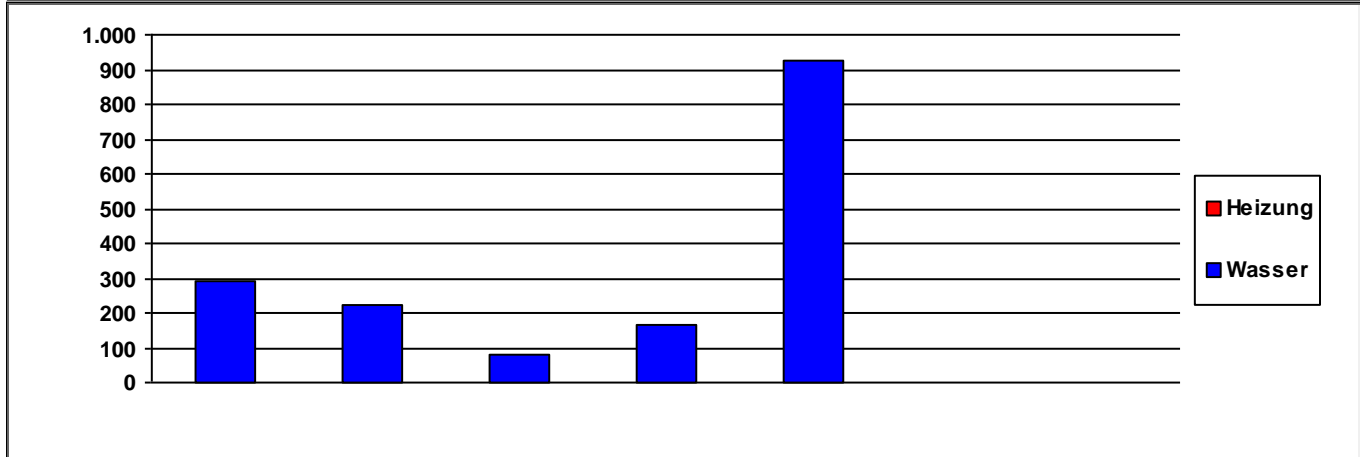
	2014	2015	2016	2017	2018	2019	2020
Heizung	1,21	1,06	1,02	1,03	1,15	1,08	1,15

Verbrauchswerte (spezifisch und witterungsbereinigt)



	2014	2015	2016	2017	2018	2019	2020	
Heizung								MWh
Wasser	127	117	27	54	484			m ³

Kosten (absolut)



	2014	2015	2016	2017	2018	2019	2020	
Heizung	0	0	0	0	0	0	0	€/a
Wasser	293	221	83	169	927	0	0	€/a
Summe	293	221	83	169	928	0	0	€/a

Verbrauchsdaten in der letzten Abrechnungsperiode sind nicht immer vollständig.
Die periodische Zuordnung der Verbrauchsdaten für Heizöl, Pellets und Flüssiggas erfolgt anteilig auf Basis der Rechnungsdaten.
* Wetterstation Flughafen Frankfurt am Main, 1991-2010

Verbrauchswerte und Kosten aus EVU-Rechnungen

Gebäude	Bedürfnisanstalt am Ostpark			Bauherrenamt	92V	Dez	10
Straße, Nr.	Ostparkstraße	0		Stadtbezirk	261	OBZ	4
Nutzung	Bedürfnisanstalten (Toiletten)			Bauwerkzuordnung	8510		

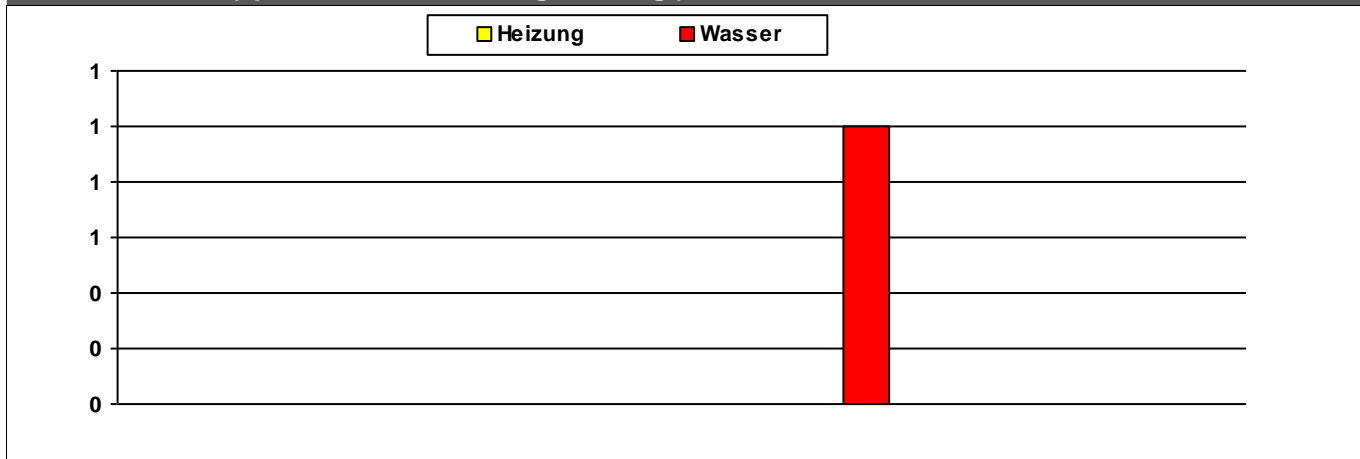
Nettoraumfläche (beheizt)

	2014	2015	2016	2017	2018	2019	2020	
NRF (beh.)	0	0	0	0	0	0	0	m ²

Witterungskorrekturfaktoren*: (> 1: warmes Jahr, < 1: kaltes Jahr)

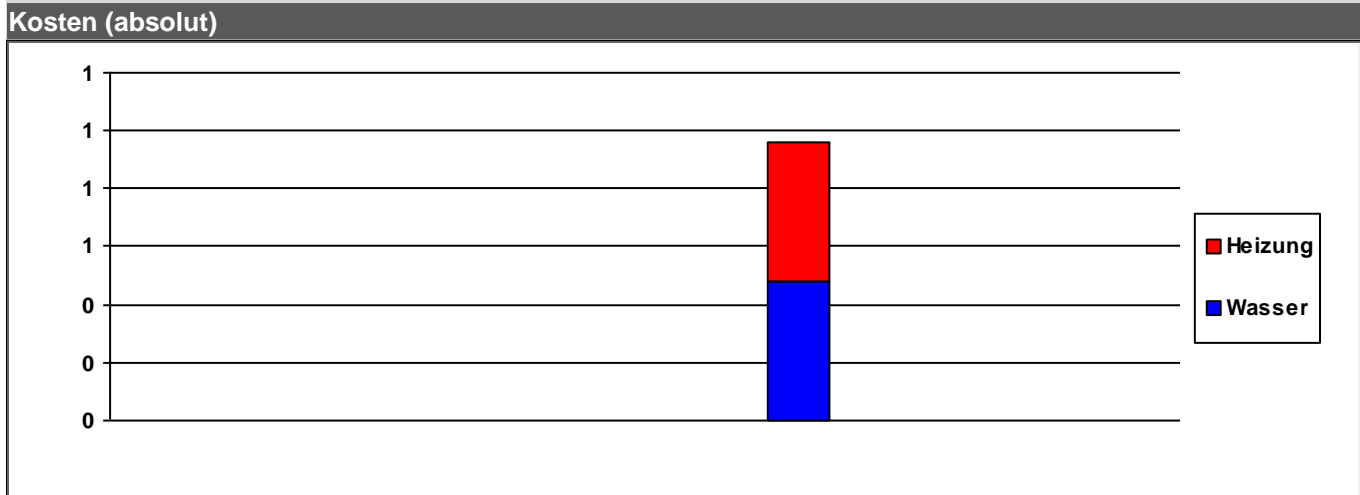
	2014	2015	2016	2017	2018	2019	2020
Heizung	1,21	1,06	1,02	1,03	1,15	1,08	1,15

Verbrauchswerte (spezifisch und witterungsbereinigt)



	2014	2015	2016	2017	2018	2019	2020	
Heizung								MWh
Wasser					1			m ³

Kosten (absolut)



	2014	2015	2016	2017	2018	2019	2020	
Heizung	0	0	0	0	0	0	0	€/a
Wasser	0	0	0	0	0	0	0	€/a
Summe	0	0	0	0	1	0	0	€/a

Verbrauchsdaten in der letzten Abrechnungsperiode sind nicht immer vollständig.

Die periodische Zuordnung der Verbrauchsdaten für Heizöl, Pellets und Flüssiggas erfolgt anteilig auf Basis der Rechnungsdaten.

* Wetterstation Flughafen Frankfurt am Main, 1991-2010

Quelle: <https://energiemanagement.stadt-frankfurt.de/>

Verbrauchswerte und Kosten aus EVU-Rechnungen

Gebäude	Bedürfnisanstalt Container		Bauherrenamt	92V	Dez	10
Straße, Nr.	Oeserstraße	31	Stadtbezirk	562	OBZ	6
Nutzung	Bedürfnisanstalten (Toiletten)		Bauwerkzuordnung	8510		

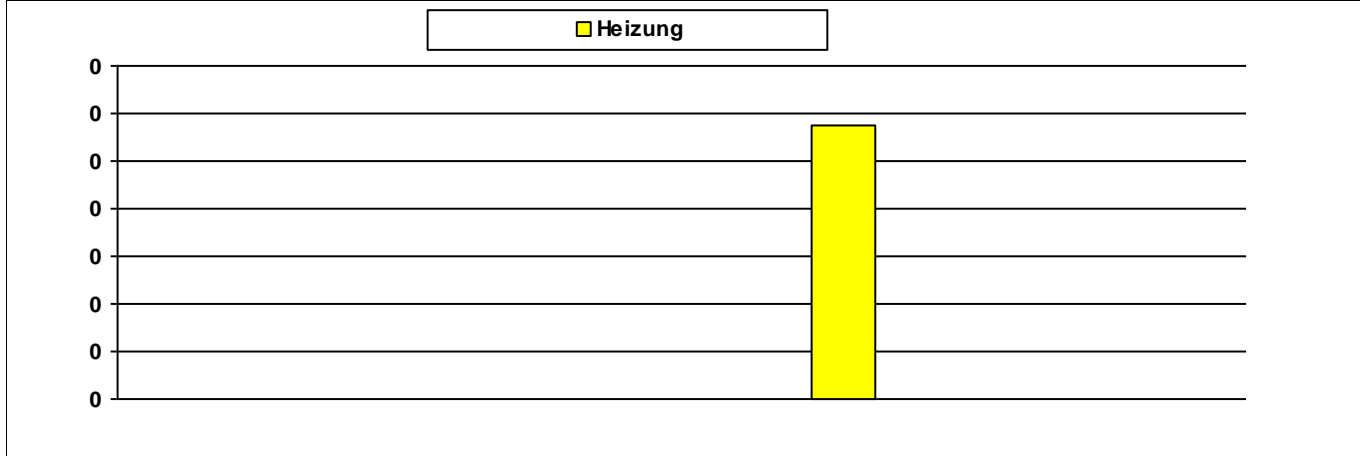
Nettoraumfläche (beheizt)

	2014	2015	2016	2017	2018	2019	2020	
NRF (beh.)	0	0	0	0	0	0	0	m ²

Witterungskorrekturfaktoren*: (> 1: warmes Jahr, < 1: kaltes Jahr)

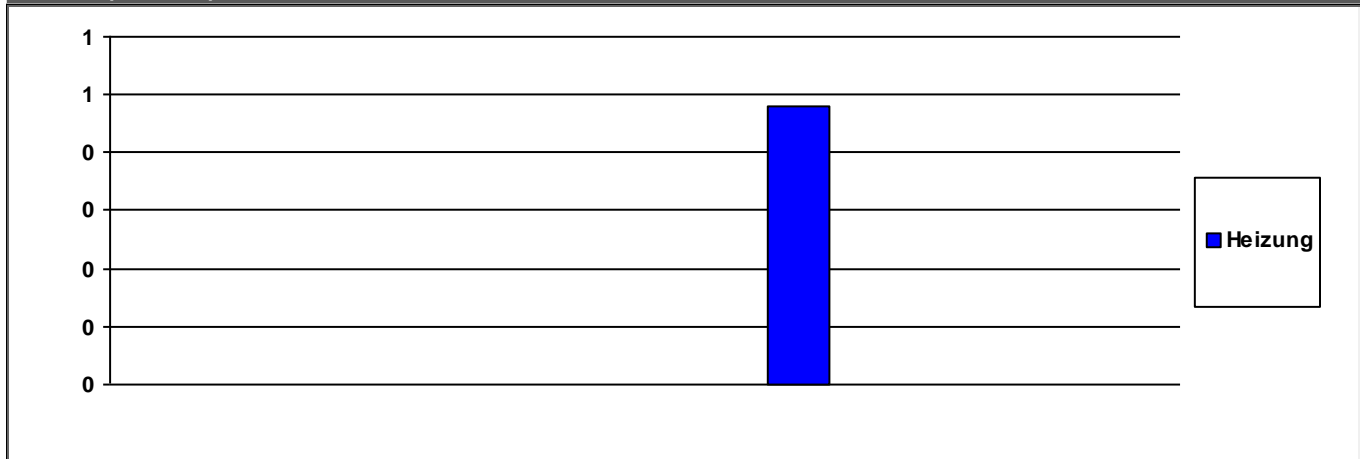
	2014	2015	2016	2017	2018	2019	2020
Heizung	1,21	1,06	1,02	1,03	1,15	1,08	1,15

Verbrauchswerte (spezifisch und witterungsbereinigt)



	2014	2015	2016	2017	2018	2019	2020	
Heizung								MWh

Kosten (absolut)



	2014	2015	2016	2017	2018	2019	2020	
Heizung	0	0	0	0	0	0	0	€/a

Summe	0	0	0	0	0	0	0	€/a
--------------	---	---	---	---	---	---	---	-----

Verbrauchsdaten in der letzten Abrechnungsperiode sind nicht immer vollständig.

Die periodische Zuordnung der Verbrauchsdaten für Heizöl, Pellets und Flüssiggas erfolgt anteilig auf Basis der Rechnungsdaten.

* Wetterstation Flughafen Frankfurt am Main, 1991-2010

Quelle: <https://energiemanagement.stadt-frankfurt.de/>

Verbrauchswerte und Kosten aus EVU-Rechnungen

Gebäude	Bedürfnisanstalt unterirdisch	Bauherrenamt	92V	Dez	10
Straße, Nr.	Konstablerwache 0	Stadtbezirk	10	OBZ	1
Nutzung	Bedürfnisanstalten (Toiletten)	Bauwerkzuordnung	8510		

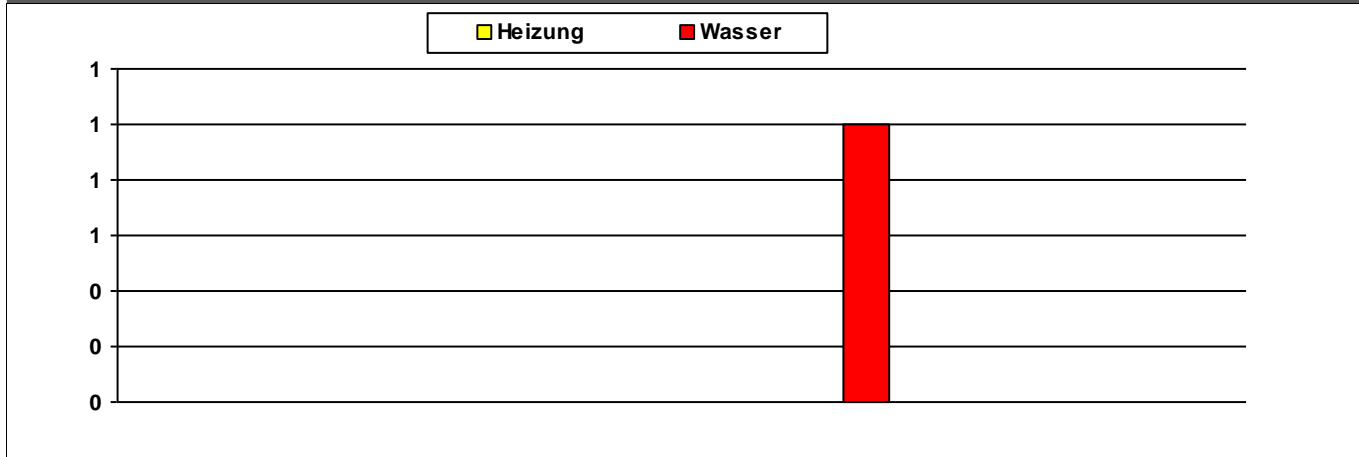
Nettoraumfläche (beheizt)

	2014	2015	2016	2017	2018	2019	2020	
NRF (beh.)	0	0	0	0	0	0	0	m ²

Witterungskorrekturfaktoren*: (> 1: warmes Jahr, < 1: kaltes Jahr)

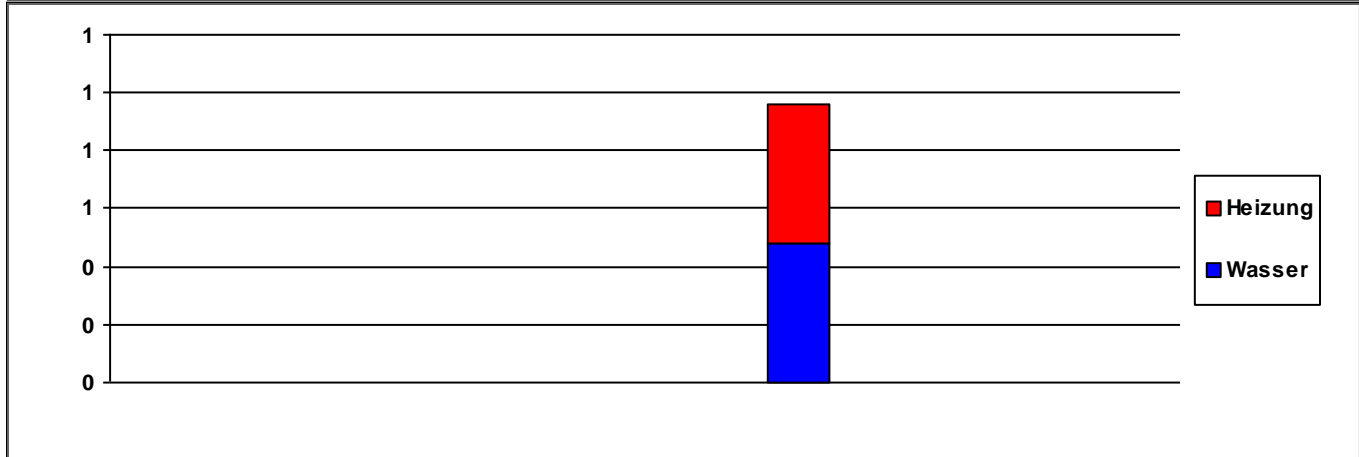
	2014	2015	2016	2017	2018	2019	2020
Heizung	1,21	1,06	1,02	1,03	1,15	1,08	1,15

Verbrauchswerte (spezifisch und witterungsbereinigt)



	2014	2015	2016	2017	2018	2019	2020	
Heizung								MWh
Wasser					1			m ³

Kosten (absolut)



	2014	2015	2016	2017	2018	2019	2020	
Heizung	0	0	0	0	0	0	0	€/a
Wasser	0	0	0	0	0	0	0	€/a
Summe	0	0	0	0	1	0	0	€/a

Verbrauchsdaten in der letzten Abrechnungsperiode sind nicht immer vollständig.
 Die periodische Zuordnung der Verbrauchsdaten für Heizöl, Pellets und Flüssiggas erfolgt anteilig auf Basis der Rechnungsdaten.
 * Wetterstation Flughafen Frankfurt am Main, 1991-2010
 Quelle: <https://energiemanagement.stadt-frankfurt.de/>

Verbrauchswerte und Kosten aus EVU-Rechnungen

Gebäude	Bedürfnisanstalt unterirdisch		Bauherrenamt	92V	Dez	10
Straße, Nr.	Paulsplatz	0	Stadtbezirk	10	OBZ	1
Nutzung	Bedürfnisanstalten (Toiletten)		Bauwerkzuordnung	8510		

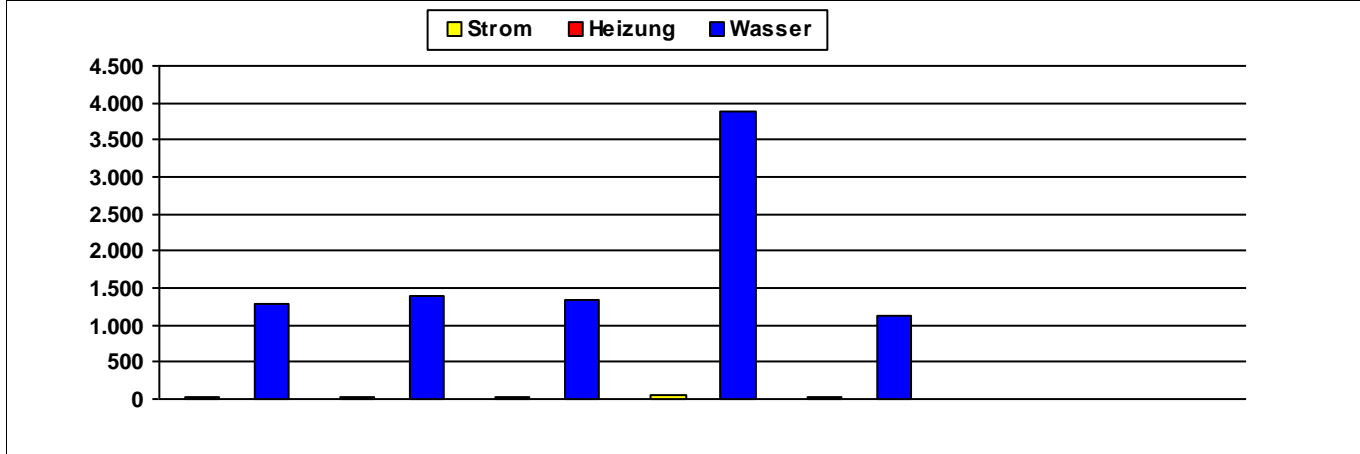
Nettoraumfläche (beheizt)

	2014	2015	2016	2017	2018	2019	2020	
NRF (beh.)	0	0	0	0	0	0	0	m ²

Witterungskorrekturfaktoren*: (> 1: warmes Jahr, < 1: kaltes Jahr)

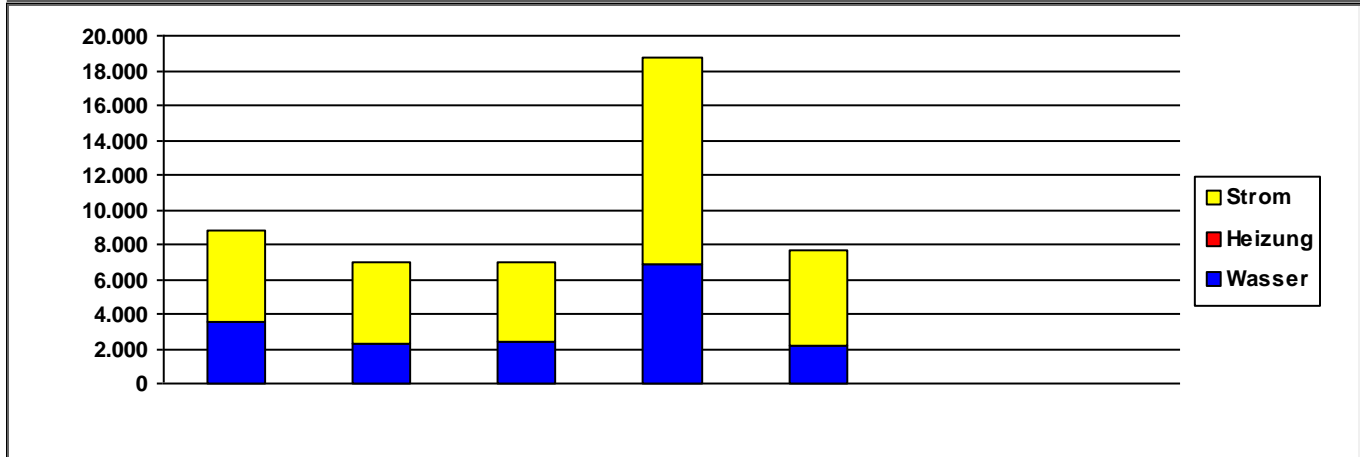
	2014	2015	2016	2017	2018	2019	2020
Heizung	1,21	1,06	1,02	1,03	1,15	1,08	1,15

Verbrauchswerte (spezifisch und witterungsbereinigt)



	2014	2015	2016	2017	2018	2019	2020	
Strom	20	19	18	44	20			MWh
Heizung								MWh
Wasser	1.288	1.382	1.351	3.884	1.130			m ³

Kosten (absolut)



	2014	2015	2016	2017	2018	2019	2020	
Strom	5.268	4.747	4.622	11.892	5.548	0	0	€/a
Heizung	0	0	0	0	0	0	0	€/a
Wasser	3.546	2.251	2.357	6.889	2.118	0	0	€/a
Summe	8.815	6.998	6.979	18.782	7.666	0	0	€/a

Verbrauchsdaten in der letzten Abrechnungsperiode sind nicht immer vollständig.

Die periodische Zuordnung der Verbrauchsdaten für Heizöl, Pellets und Flüssiggas erfolgt anteilig auf Basis der Rechnungsdaten.

* Wetterstation Flughafen Frankfurt am Main, 1991-2010

Quelle: <https://energiemanagement.stadt-frankfurt.de/>

Verbrauchswerte und Kosten aus EVU-Rechnungen

Gebäude	Bockenheimer Warte		Bauherrenamt	92V	Dez	10
Straße, Nr.	Bockenheimer Warte	0	Stadtbezirk	361	OBZ	2
Nutzung	Historische Türme, Aussichtstürme		Bauwerkzuordnung	9170		

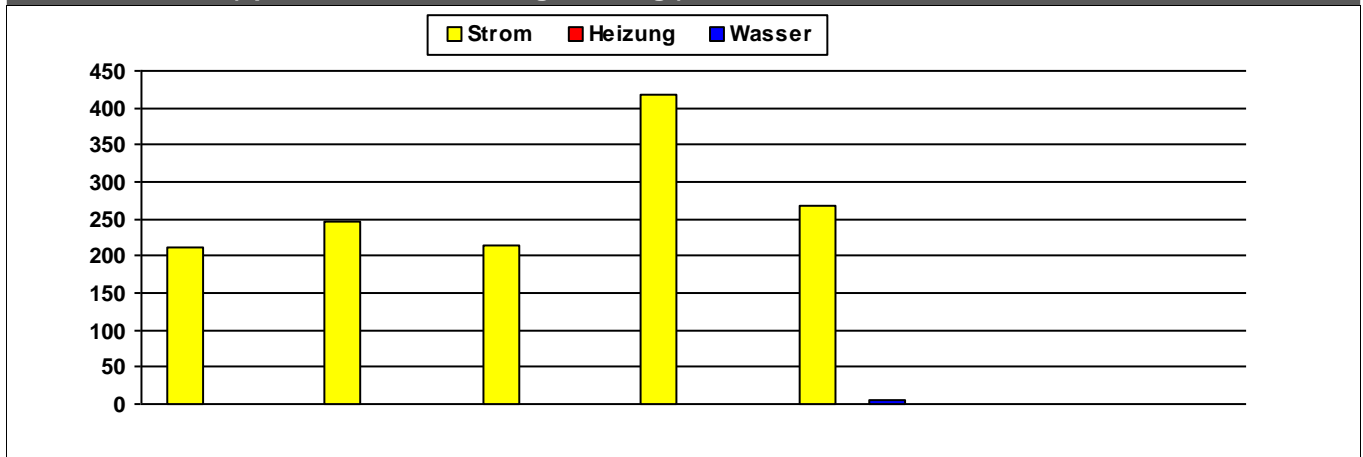
Nettoraumfläche (beheizt)

	2014	2015	2016	2017	2018	2019	2020	
NRF (beh.)	169	169	169	169	169	169	169	m ²

Witterungskorrekturfaktoren*: (> 1: warmes Jahr, < 1: kaltes Jahr)

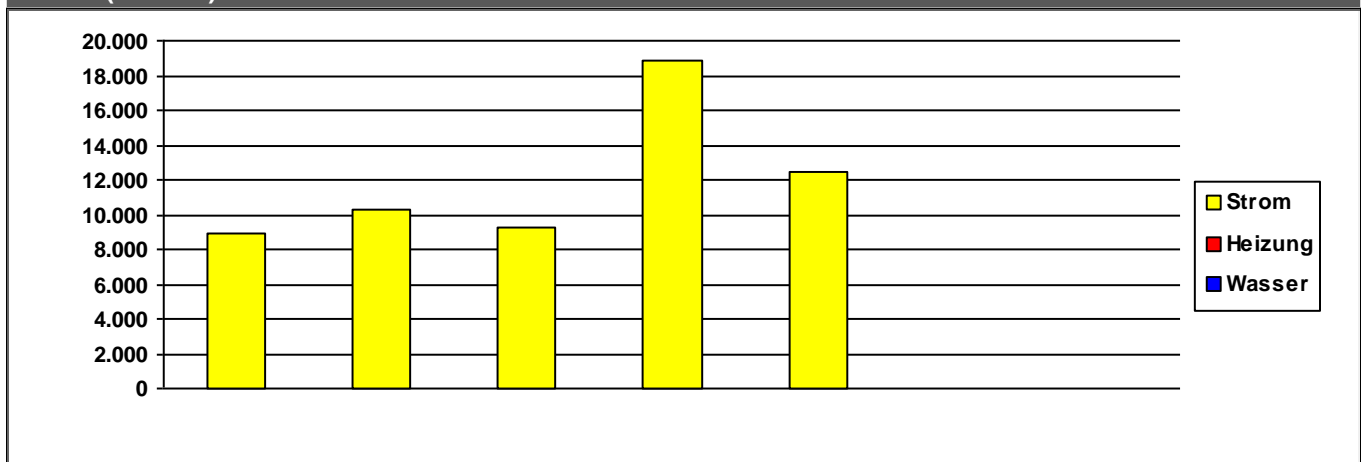
	2014	2015	2016	2017	2018	2019	2020
Heizung	1,21	1,06	1,02	1,03	1,15	1,08	1,15

Verbrauchswerte (spezifisch und witterungsbereinigt)



	2014	2015	2016	2017	2018	2019	2020	
Strom	211	246	213	417	267			kWh/m²a
Heizung								kWh/m²a
Wasser					6			l/m²a

Kosten (absolut)



	2014	2015	2016	2017	2018	2019	2020	
Strom	8.865	10.315	9.230	18.904	12.477	0	0	€/a
Heizung	0	0	0	0	0	0	0	€/a
Wasser	0	0	0	0	0	0	0	€/a
Summe	8.865	10.315	9.230	18.904	12.478	0	0	€/a

Kommentare

Strom: hoher Stromverbrauch für Anstrahlung!

Verbrauchsdaten in der letzten Abrechnungsperiode sind nicht immer vollständig.

Die periodische Zuordnung der Verbrauchsdaten für Heizöl, Pellets und Flüssiggas erfolgt anteilig auf Basis der Rechnungsdaten.

* Wetterstation Flughafen Frankfurt am Main, 1991-2010

Quelle: <https://energiemanagement.stadt-frankfurt.de/>

Verbrauchswerte und Kosten aus EVU-Rechnungen

Gebäude	FES Abfallumladeanlage (AUA)		Bauherrenamt	92V	Dez	10
Straße, Nr.	Uhlfelderstraße	10	Stadtbezirk		OBZ	
Nutzung	Bauwerke für die Abfallbeseitigung		Bauwerkzuordnung	8600		

Nettoraumfläche (beheizt)

--

Witterungskorrekturfaktoren*: (> 1: warmes Jahr, < 1: kaltes Jahr)

	2014	2015	2016	2017	2018	2019	2020
Heizung	1,21	1,06	1,02	1,03	1,15	1,08	1,15

Verbrauchswerte (spezifisch und witterungsbereinigt)

--

--

Kosten (absolut)

--

--

Verbrauchsdaten in der letzten Abrechnungsperiode sind nicht immer vollständig.
 Die periodische Zuordnung der Verbrauchsdaten für Heizöl, Pellets und Flüssiggas erfolgt anteilig auf Basis der Rechnungsdaten.
 * Wetterstation Flughafen Frankfurt am Main, 1991-2010
 Quelle: <https://energiemanagement.stadt-frankfurt.de/>

Verbrauchswerte und Kosten aus EVU-Rechnungen

Gebäude	FES Betriebshof		Bauherrenamt	92V	Dez	10
Straße, Nr.	Bleichstraße	11	Stadtbezirk	60	OBZ	1
Nutzung	Bauhöfe		Bauwerkzuordnung	7740		

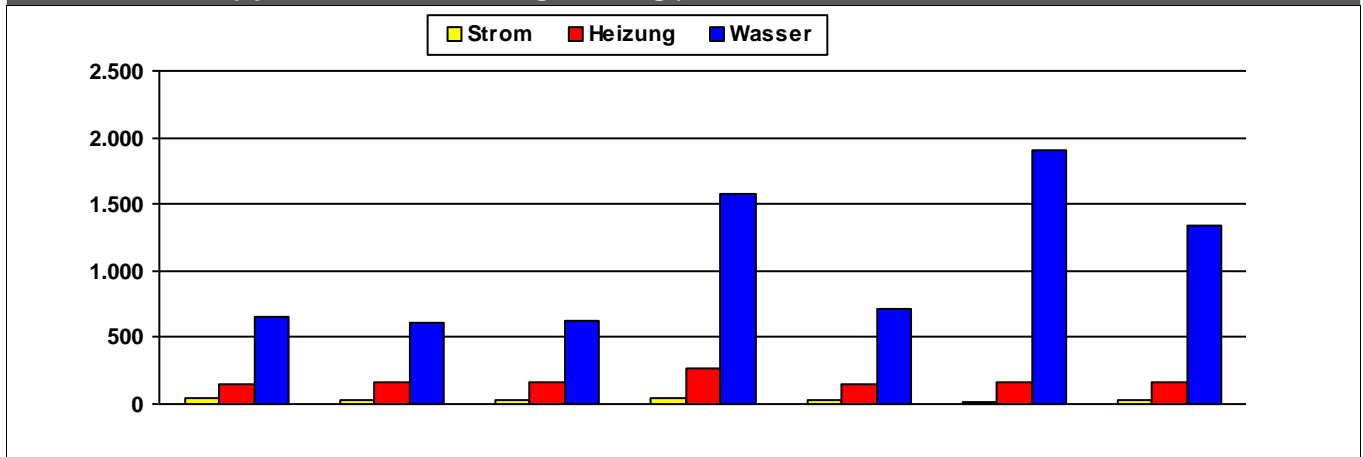
Nettoraumfläche (beheizt)

	2014	2015	2016	2017	2018	2019	2020	
NRF (beh.)	803	803	803	803	803	803	803	m ²

Witterungskorrekturfaktoren*: (> 1: warmes Jahr, < 1: kaltes Jahr)

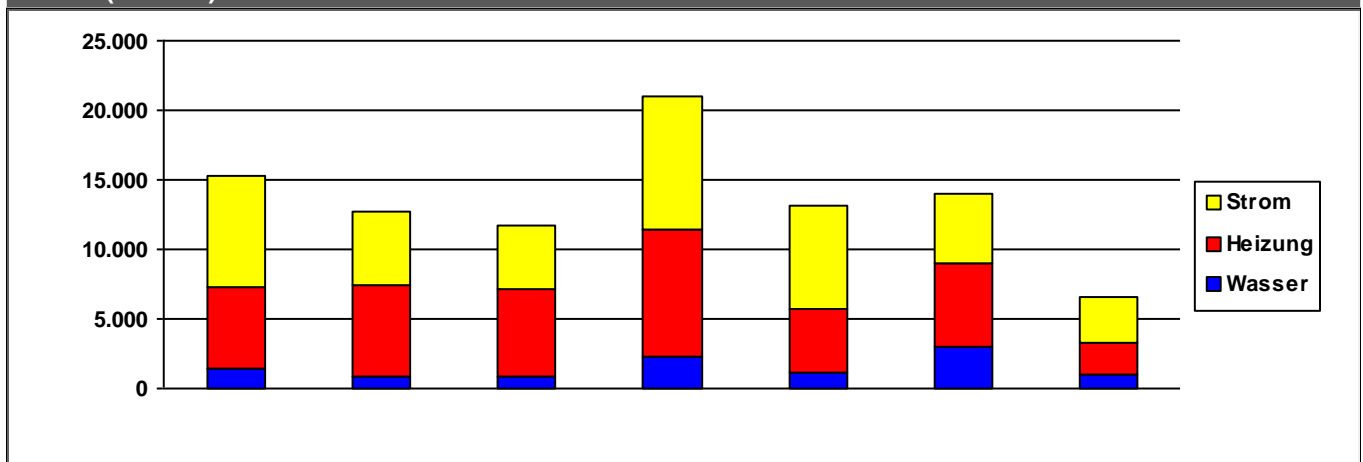
	2014	2015	2016	2017	2018	2019	2020
Heizung	1,21	1,06	1,02	1,03	1,15	1,08	1,15

Verbrauchswerte (spezifisch und witterungsbereinigt)



	2014	2015	2016	2017	2018	2019	2020	
Strom	38	27	23	46	34	22	28	kWh/m²a
Heizung	156	161	159	272	143	162	171	kWh/m²a
Wasser	650	613	626	1.579	710	1.907	1.337	l/m²a

Kosten (absolut)



	2014	2015	2016	2017	2018	2019	2020	
Strom	8.053	5.302	4.592	9.556	7.420	4.976	3.220	€/a
Heizung	5.726	6.591	6.264	9.179	4.656	6.027	2.309	€/a
Wasser	1.491	823	900	2.299	1.085	2.973	1.043	€/a
Summe	15.270	12.717	11.756	21.034	13.161	13.976	6.572	€/a

Verbrauchsdaten in der letzten Abrechnungsperiode sind nicht immer vollständig.

Die periodische Zuordnung der Verbrauchsdaten für Heizöl, Pellets und Flüssiggas erfolgt anteilig auf Basis der Rechnungsdaten.

* Wetterstation Flughafen Frankfurt am Main, 1991-2010

Quelle: <https://energiemanagement.stadt-frankfurt.de/>

Verbrauchswerte und Kosten aus EVU-Rechnungen

Gebäude	FES Betriebshof		Bauherrenamt	92V	Dez	10
Straße, Nr.	Goldsteinstraße	128	Stadtbezirk	371	OBZ	5
Nutzung	Bauhöfe		Bauwerkzuordnung	7740		

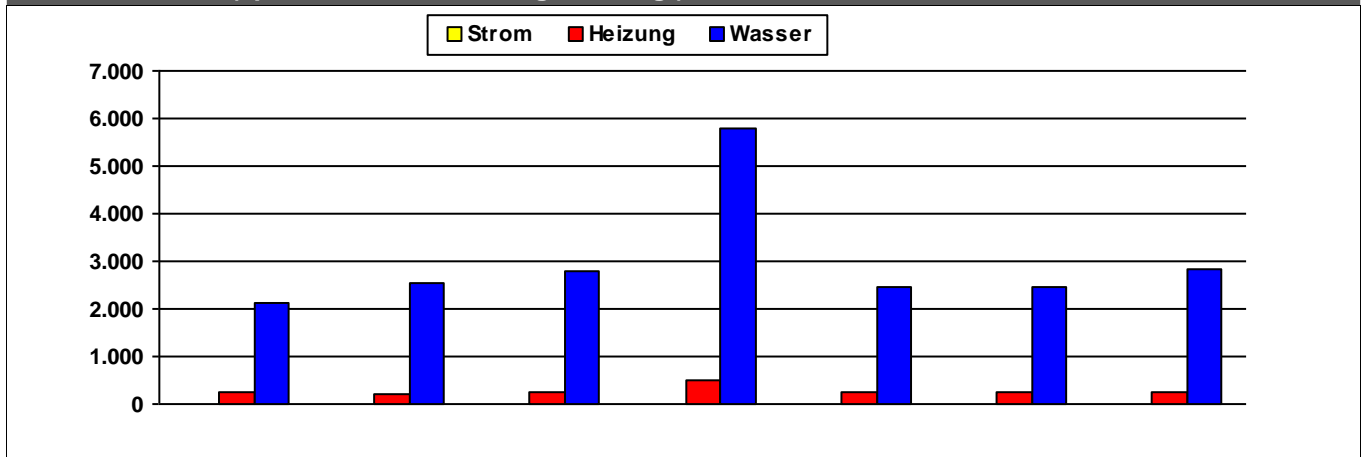
Nettoraumfläche (beheizt)

	2014	2015	2016	2017	2018	2019	2020	
NRF (beh.)	0	0	0	0	0	0	0	m ²

Witterungskorrekturfaktoren*: (> 1: warmes Jahr, < 1: kaltes Jahr)

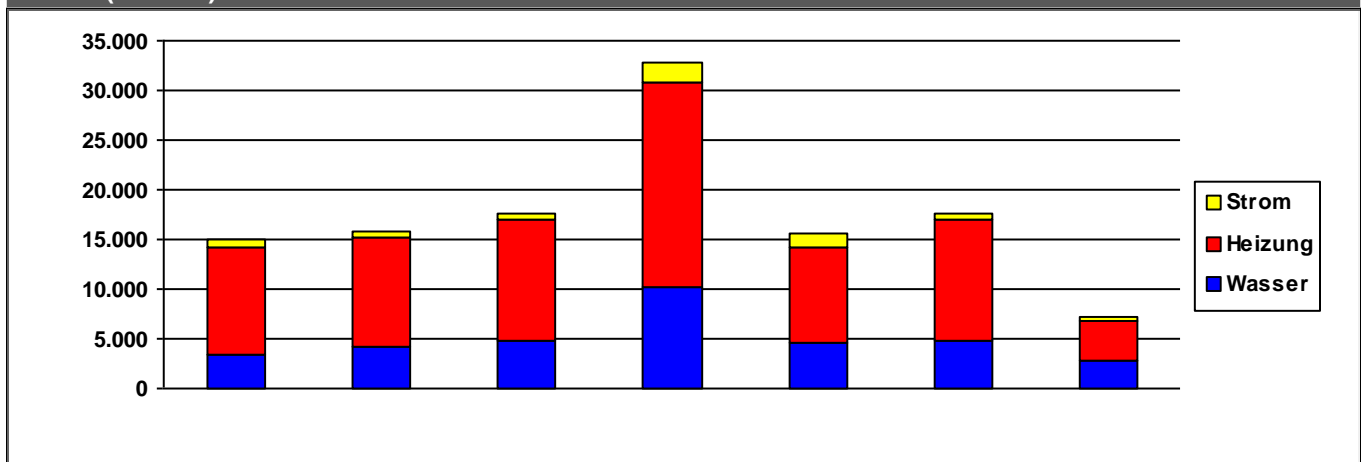
	2014	2015	2016	2017	2018	2019	2020
Heizung	1,21	1,06	1,02	1,03	1,15	1,08	1,15

Verbrauchswerte (spezifisch und witterungsbereinigt)



	2014	2015	2016	2017	2018	2019	2020	
Strom	2	2	3	7	5	2	2	MWh
Heizung	240	225	256	500	241	267	234	MWh
Wasser	2.108	2.534	2.777	5.780	2.456	2.464	2.821	m ³

Kosten (absolut)



	2014	2015	2016	2017	2018	2019	2020	
Strom	620	600	666	2.048	1.379	687	370	€/a
Heizung	10.873	11.067	12.226	20.517	9.707	12.210	4.091	€/a
Wasser	3.417	4.101	4.808	10.217	4.547	4.760	2.799	€/a
Summe	14.910	15.768	17.699	32.781	15.633	17.657	7.260	€/a

Verbrauchsdaten in der letzten Abrechnungsperiode sind nicht immer vollständig.

Die periodische Zuordnung der Verbrauchsdaten für Heizöl, Pellets und Flüssiggas erfolgt anteilig auf Basis der Rechnungsdaten.

* Wetterstation Flughafen Frankfurt am Main, 1991-2010

Quelle: <https://energiemanagement.stadt-frankfurt.de/>

Verbrauchswerte und Kosten aus EVU-Rechnungen

Gebäude	FES Betriebshof		Bauherrenamt	92V	Dez	10
Straße, Nr.	Mainzer Landstraße	559	Stadtbezirk	552	OBZ	6
Nutzung	Bauhöfe		Bauwerkzuordnung	7740		

Nettoraumfläche (beheizt)

--	--	--	--	--	--	--

Witterungskorrekturfaktoren*: (> 1: warmes Jahr, < 1: kaltes Jahr)

	2014	2015	2016	2017	2018	2019	2020
Heizung	1,21	1,06	1,02	1,03	1,15	1,08	1,15

Verbrauchswerte (spezifisch und witterungsbereinigt)

--	--	--	--	--	--	--

--	--	--	--	--	--	--

Kosten (absolut)

--	--	--	--	--	--	--

--	--	--	--	--	--	--

Verbrauchsdaten in der letzten Abrechnungsperiode sind nicht immer vollständig.
Die periodische Zuordnung der Verbrauchsdaten für Heizöl, Pellets und Flüssiggas erfolgt anteilig auf Basis der Rechnungsdaten.
* Wetterstation Flughafen Frankfurt am Main, 1991-2010
Quelle: <https://energiemanagement.stadt-frankfurt.de/>

Verbrauchswerte und Kosten aus EVU-Rechnungen

Gebäude	FES Betriebsstätte Gutleut		Bauherrenamt	92V	Dez	10
Straße, Nr.	Mannheimer Straße	119	Stadtbezirk	151	OBZ	1
Nutzung	Bauhöfe		Bauwerkzuordnung	7740		

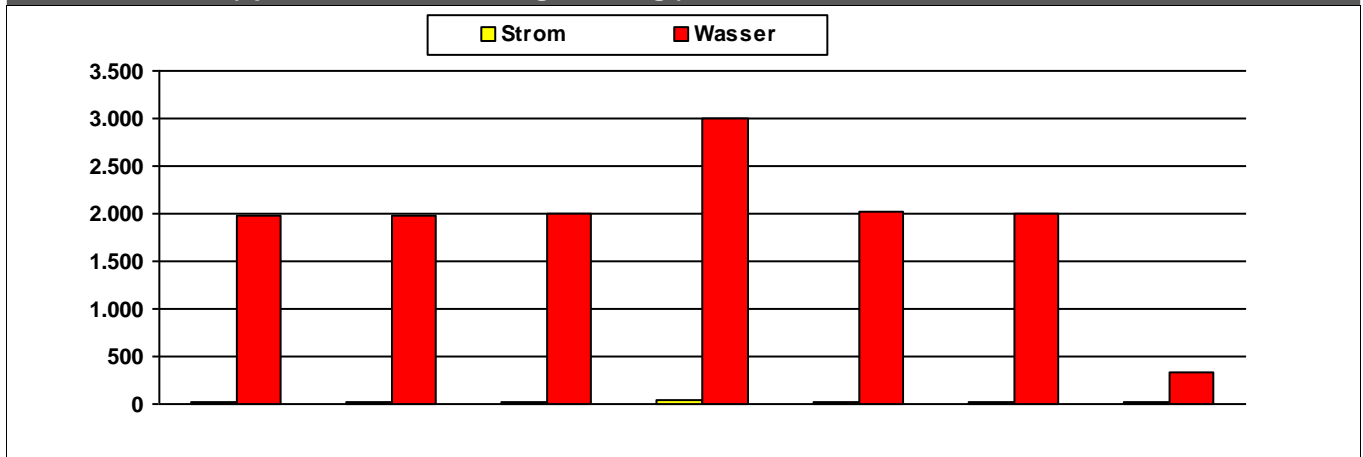
Nettoraumfläche (beheizt)

	2014	2015	2016	2017	2018	2019	2020	
NRF (beh.)	3.122	3.122	3.122	3.122	3.122	3.122	3.122	m ²

Witterungskorrekturfaktoren*: (> 1: warmes Jahr, < 1: kaltes Jahr)

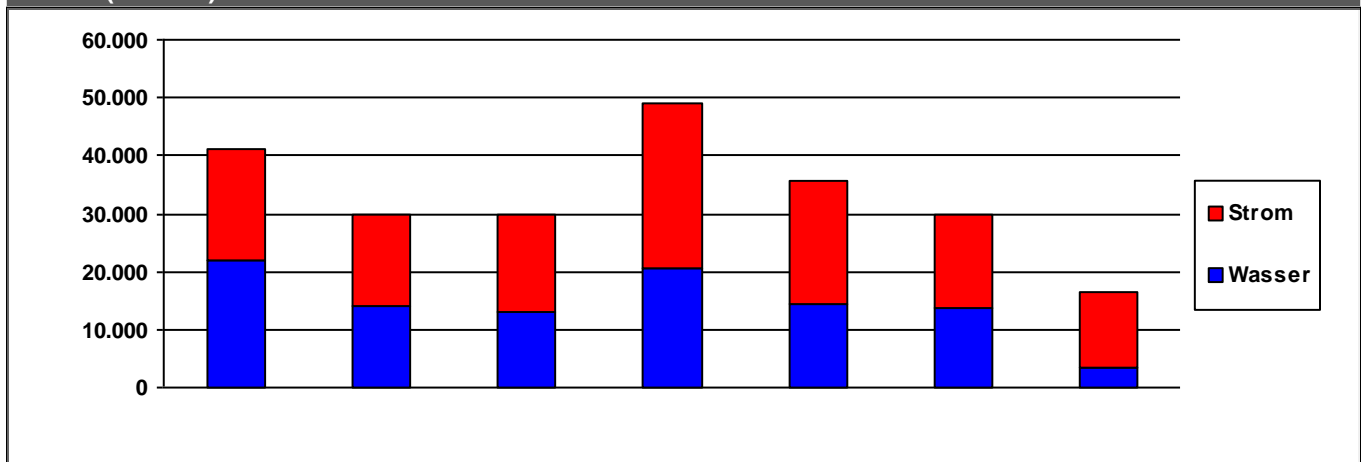
	2014	2015	2016	2017	2018	2019	2020
Heizung	1,21	1,06	1,02	1,03	1,15	1,08	1,15

Verbrauchswerte (spezifisch und witterungsbereinigt)



	2014	2015	2016	2017	2018	2019	2020	
Strom	23	20	21	34	25	19	19	kWh/m²a
Wasser	1.989	1.989	1.995	3.007	2.011	1.996	336	l/m²a

Kosten (absolut)



	2014	2015	2016	2017	2018	2019	2020	
Strom	19.074	15.530	16.792	28.432	21.289	16.089	12.911	€/a
Wasser	22.082	14.148	12.992	20.661	14.317	13.742	3.416	€/a
Summe	41.156	29.677	29.784	49.093	35.606	29.830	16.328	€/a

Verbrauchsdaten in der letzten Abrechnungsperiode sind nicht immer vollständig.

Die periodische Zuordnung der Verbrauchsdaten für Heizöl, Pellets und Flüssiggas erfolgt anteilig auf Basis der Rechnungsdaten.

* Wetterstation Flughafen Frankfurt am Main, 1991-2010

Quelle: <https://energiemanagement.stadt-frankfurt.de/>

Verbrauchswerte und Kosten aus EVU-Rechnungen

Gebäude	FES Betriebsstätte Höchst		Bauherrenamt	92V	Dez	10
Straße, Nr.	Breuerwiesenstraße	2	Stadtbezirk	580	OBZ	6
Nutzung	Bauhöfe		Bauwerkzuordnung	7740		

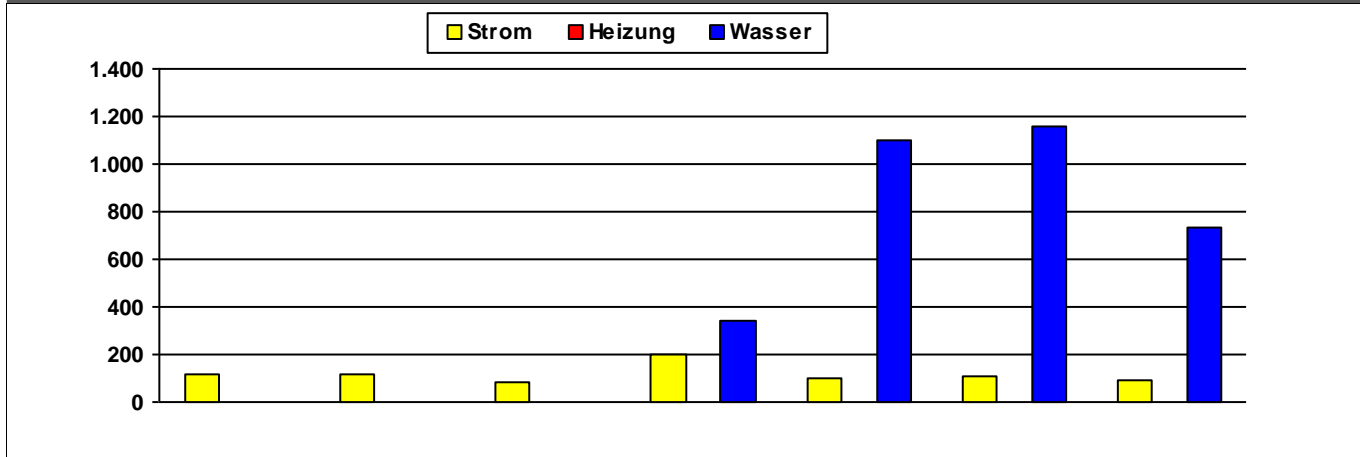
Nettoraumfläche (beheizt)

	2014	2015	2016	2017	2018	2019	2020	
NRF (beh.)	0	0	0	0	0	0	0	m ²

Witterungskorrekturfaktoren*: (> 1: warmes Jahr, < 1: kaltes Jahr)

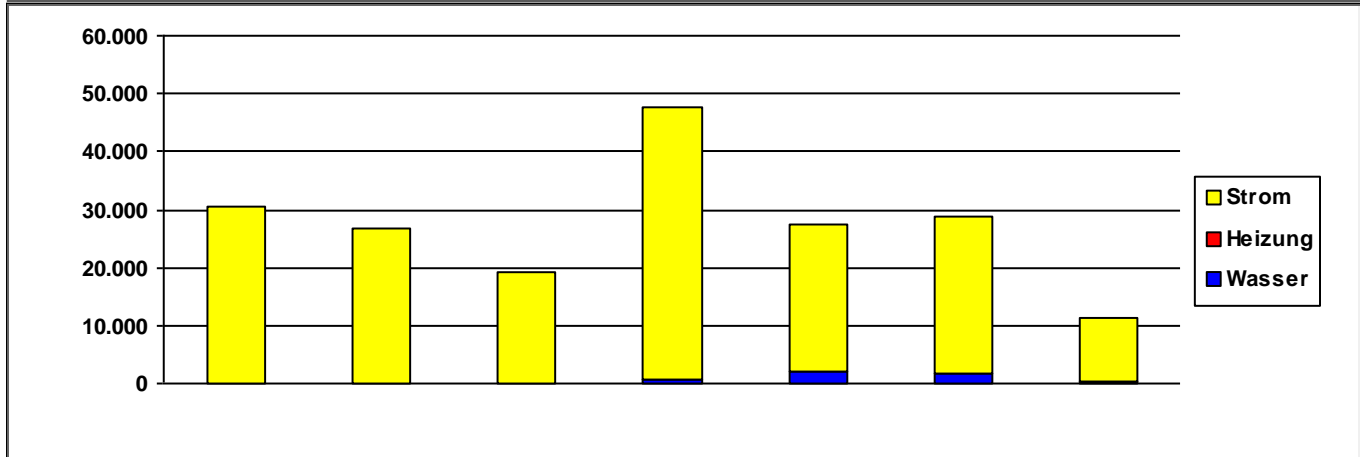
	2014	2015	2016	2017	2018	2019	2020
Heizung	1,21	1,06	1,02	1,03	1,15	1,08	1,15

Verbrauchswerte (spezifisch und witterungsbereinigt)



	2014	2015	2016	2017	2018	2019	2020	
Strom	114	114	80	198	102	105	88	MWh
Heizung								MWh
Wasser				339	1.097	1.156	732	m ³

Kosten (absolut)



	2014	2015	2016	2017	2018	2019	2020	
Strom	30.639	26.794	19.203	47.033	25.331	26.939	11.055	€/a
Heizung	0	0	0	0	0	0	0	€/a
Wasser	0	0	0	618	2.048	1.698	256	€/a
Summe	30.639	26.794	19.203	47.650	27.379	28.636	11.311	€/a

Verbrauchsdaten in der letzten Abrechnungsperiode sind nicht immer vollständig.
Die periodische Zuordnung der Verbrauchsdaten für Heizöl, Pellets und Flüssiggas erfolgt anteilig auf Basis der Rechnungsdaten.

* Wetterstation Flughafen Frankfurt am Main, 1991-2010

Quelle: <https://energiemanagement.stadt-frankfurt.de/>

Verbrauchswerte und Kosten aus EVU-Rechnungen

Gebäude	FES Betriebsstätte Riederwald		Bauherrenamt	92V	Dez	10
Straße, Nr.	Riederspießstraße	3	Stadtbezirk	262	OBZ	11
Nutzung	Bauhöfe		Bauwerkzuordnung	7740		

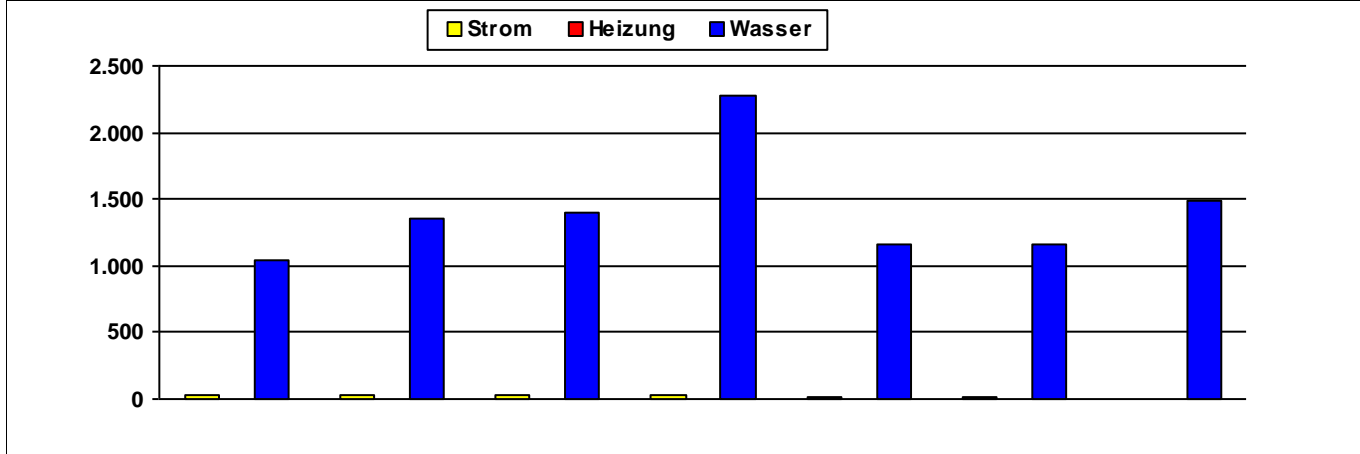
Nettoraumfläche (beheizt)

	2014	2015	2016	2017	2018	2019	2020	
NRF (beh.)	2.202	2.202	2.202	2.202	2.202	2.202	2.202	m ²

Witterungskorrekturfaktoren*: (> 1: warmes Jahr, < 1: kaltes Jahr)

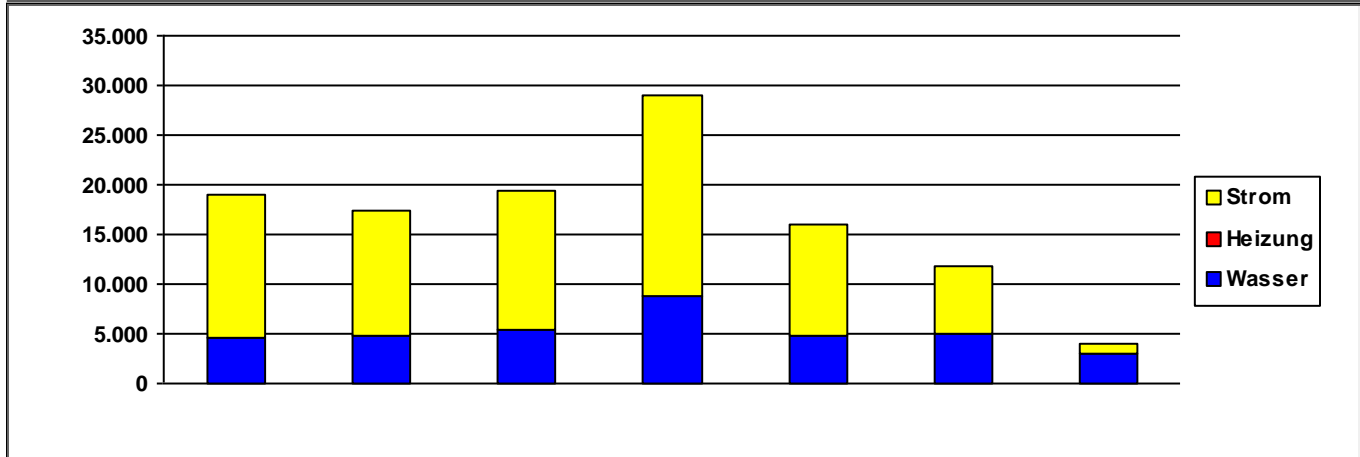
	2014	2015	2016	2017	2018	2019	2020
Heizung	1,21	1,06	1,02	1,03	1,15	1,08	1,15

Verbrauchswerte (spezifisch und witterungsbereinigt)



	2014	2015	2016	2017	2018	2019	2020	
Strom	24	23	25	34	19	11	3	kWh/m²a
Heizung								kWh/m²a
Wasser	1.039	1.350	1.403	2.273	1.162	1.162	1.485	l/m²a

Kosten (absolut)



	2014	2015	2016	2017	2018	2019	2020	
Strom	14.423	12.616	14.003	20.144	11.344	6.877	981	€/a
Heizung	0	0	0	0	0	0	0	€/a
Wasser	4.504	4.814	5.335	8.858	4.740	4.940	2.983	€/a
Summe	18.927	17.430	19.338	29.002	16.084	11.816	3.964	€/a

Verbrauchsdaten in der letzten Abrechnungsperiode sind nicht immer vollständig.

Die periodische Zuordnung der Verbrauchsdaten für Heizöl, Pellets und Flüssiggas erfolgt anteilig auf Basis der Rechnungsdaten.

* Wetterstation Flughafen Frankfurt am Main, 1991-2010

Quelle: <https://energiemanagement.stadt-frankfurt.de/>

Verbrauchswerte und Kosten aus EVU-Rechnungen

Gebäude	FES Betriebsstätte Sachsenhausen		Bauherrenamt	92V	Dez	10
Straße, Nr.	Seehofstraße	48	Stadtbezirk	331	OBZ	5
Nutzung	Bauhöfe		Bauwerkzuordnung	7740		

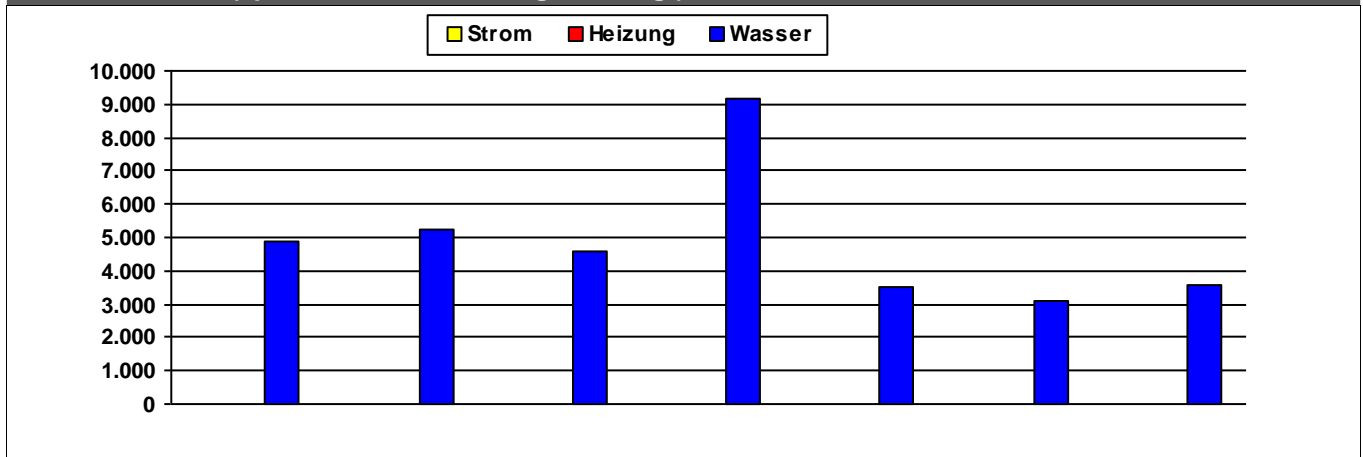
Nettoraumfläche (beheizt)

	2014	2015	2016	2017	2018	2019	2020	
NRF (beh.)	2.395	2.395	2.395	2.395	2.395	2.395	2.395	m ²

Witterungskorrekturfaktoren*: (> 1: warmes Jahr, < 1: kaltes Jahr)

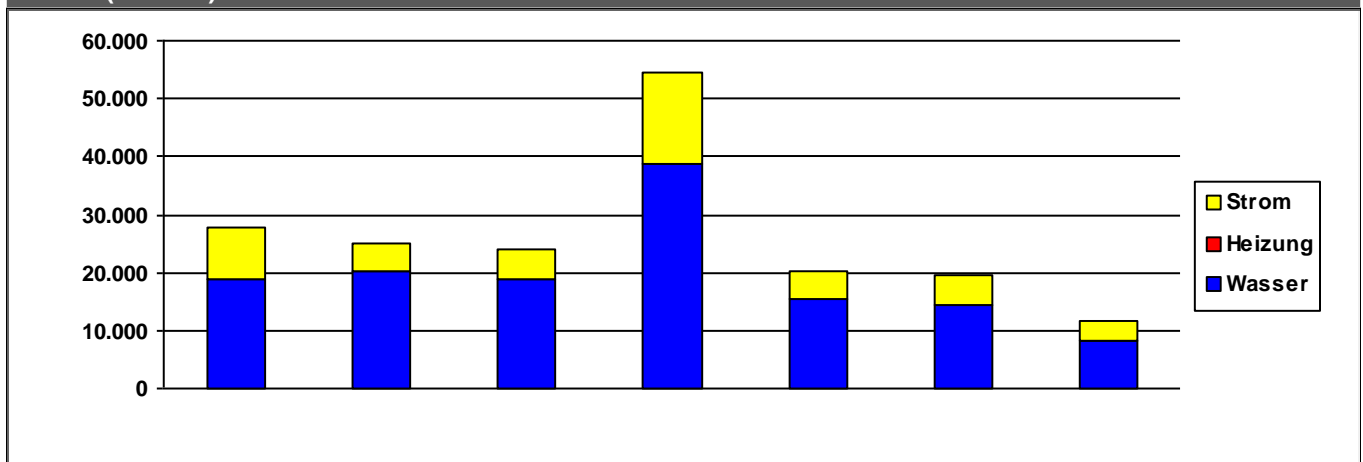
	2014	2015	2016	2017	2018	2019	2020
Heizung	1,21	1,06	1,02	1,03	1,15	1,08	1,15

Verbrauchswerte (spezifisch und witterungsbereinigt)



	2014	2015	2016	2017	2018	2019	2020	
Strom	7	8	8	17	7	7	5	kWh/m²a
Heizung								kWh/m²a
Wasser	4.905	5.259	4.596	9.167	3.535	3.123	3.550	l/m²a

Kosten (absolut)



	2014	2015	2016	2017	2018	2019	2020	
Strom	8.712	4.675	4.974	15.936	4.776	5.091	3.442	€/a
Heizung	0	0	0	0	0	0	0	€/a
Wasser	18.889	20.249	18.941	38.599	15.590	14.365	8.118	€/a
Summe	27.601	24.924	23.915	54.534	20.366	19.457	11.560	€/a

Verbrauchsdaten in der letzten Abrechnungsperiode sind nicht immer vollständig.

Die periodische Zuordnung der Verbrauchsdaten für Heizöl, Pellets und Flüssiggas erfolgt anteilig auf Basis der Rechnungsdaten.

* Wetterstation Flughafen Frankfurt am Main, 1991-2010

Quelle: <https://energiemanagement.stadt-frankfurt.de/>

Verbrauchswerte und Kosten aus EVU-Rechnungen

Gebäude	FES Hauptverwaltung und Betriebsstätte Bornheim		Bauherrenamt	92V	Dez	10
Straße, Nr.	Weidenbornstraße	40	Stadtbezirk	272	OBZ	4
Nutzung	Bauhöfe		Bauwerkzuordnung	7740		

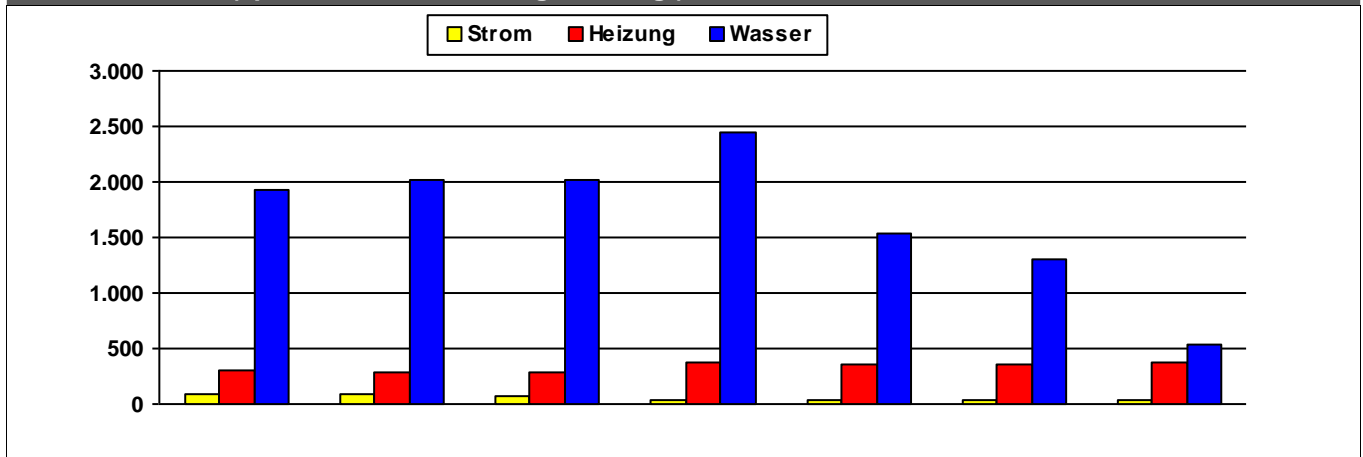
Nettoraumfläche (beheizt)

	2014	2015	2016	2017	2018	2019	2020	
NRF (beh.)	8.041	8.041	8.041	8.041	8.041	8.041	8.041	m ²

Witterungskorrekturfaktoren*: (> 1: warmes Jahr, < 1: kaltes Jahr)

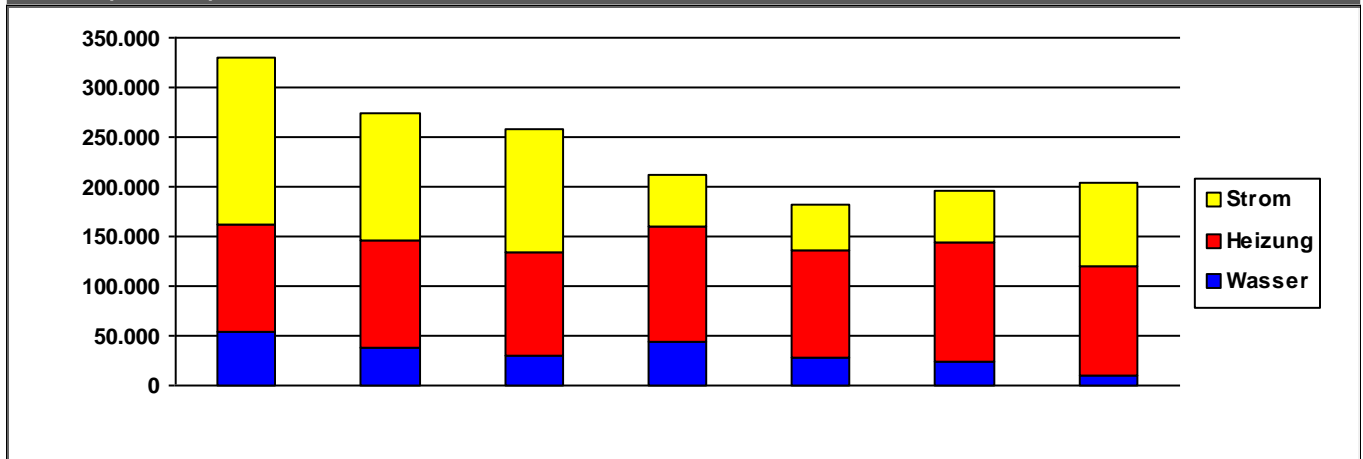
	2014	2015	2016	2017	2018	2019	2020
Heizung	1,21	1,06	1,02	1,03	1,15	1,08	1,15

Verbrauchswerte (spezifisch und witterungsbereinigt)



	2014	2015	2016	2017	2018	2019	2020	
Strom	95	86	79	32	27	28	42	kWh/m²a
Heizung	304	282	279	380	355	352	371	kWh/m²a
Wasser	1.930	2.019	2.018	2.450	1.537	1.297	543	l/m²a

Kosten (absolut)



	2014	2015	2016	2017	2018	2019	2020	
Strom	166.800	127.648	123.515	52.615	46.590	51.652	82.395	€/a
Heizung	107.673	107.774	104.552	117.095	108.048	120.403	110.148	€/a
Wasser	54.728	38.298	30.023	43.012	27.163	24.049	10.577	€/a
Summe	329.201	273.720	258.090	212.723	181.800	196.105	203.121	€/a

Verbrauchsdaten in der letzten Abrechnungsperiode sind nicht immer vollständig.

Die periodische Zuordnung der Verbrauchsdaten für Heizöl, Pellets und Flüssiggas erfolgt anteilig auf Basis der Rechnungsdaten.

* Wetterstation Flughafen Frankfurt am Main, 1991-2010

Quelle: <https://energiemanagement.stadt-frankfurt.de/>

Verbrauchswerte und Kosten aus EVU-Rechnungen

Gebäude	FES Müllheizkraftwerk und Betriebsstätte Heddernheim		Bauherrenamt	92V	Dez	10
Straße, Nr.	Heddernhaimer Landstraße	157	Stadtbezirk	432	OBZ	8
Nutzung	Bauwerke für die Abfallbeseitigung		Bauwerkzuordnung	8600		

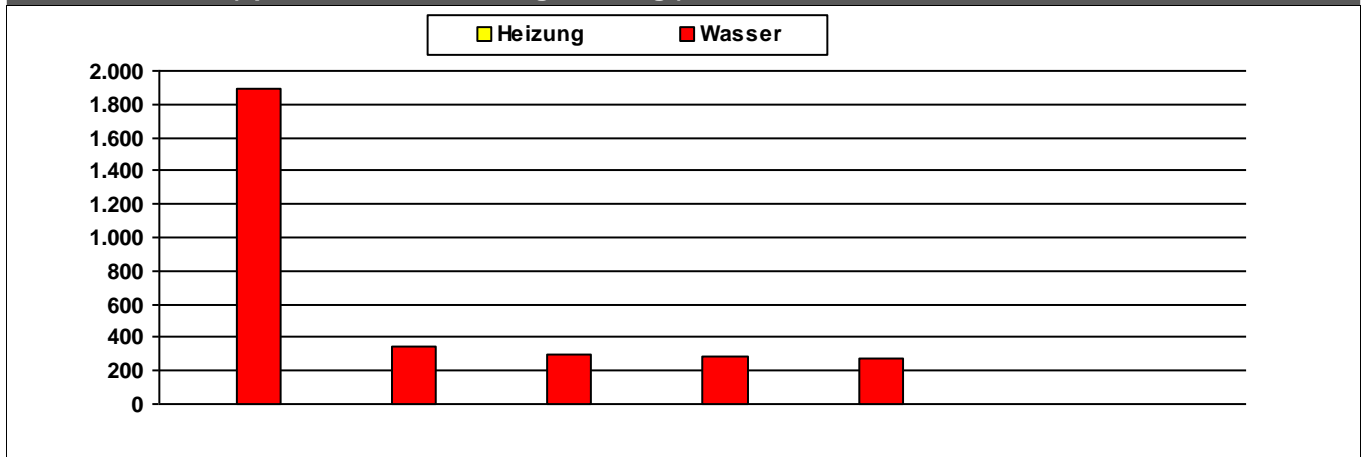
Nettoraumfläche (beheizt)

	2014	2015	2016	2017	2018	2019	2020	
NRF (beh.)	28.255	28.255	28.255	28.255	28.255	28.255	28.255	m ²

Witterungskorrekturfaktoren*: (> 1: warmes Jahr, < 1: kaltes Jahr)

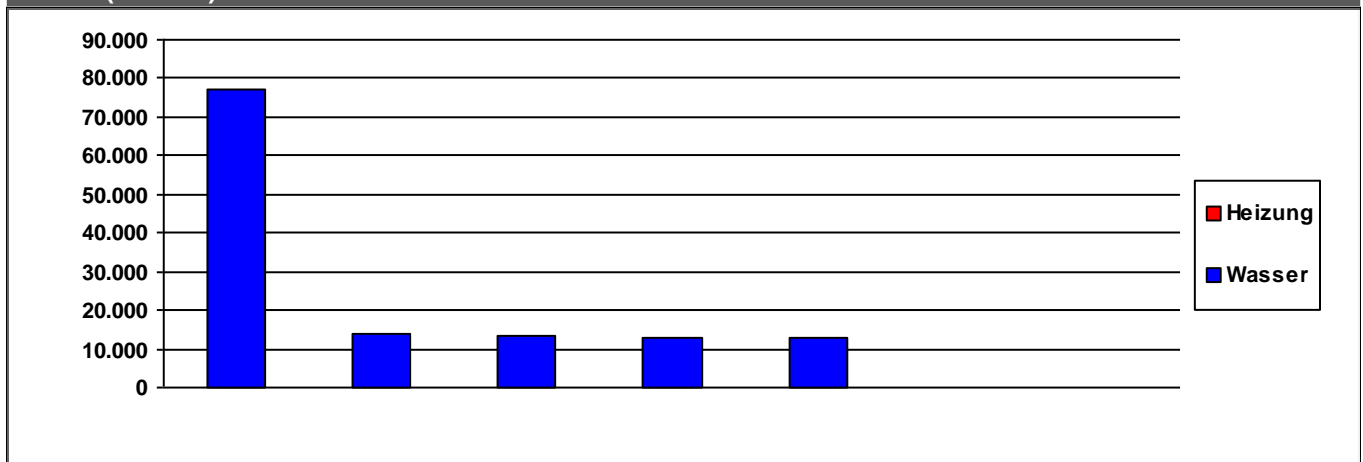
	2014	2015	2016	2017	2018	2019	2020
Heizung	1,21	1,06	1,02	1,03	1,15	1,08	1,15

Verbrauchswerte (spezifisch und witterungsbereinigt)



	2014	2015	2016	2017	2018	2019	2020	
Heizung								kWh/m²a
Wasser	1.887	343	300	289	274			l/m²a

Kosten (absolut)



	2014	2015	2016	2017	2018	2019	2020	
Heizung	0	0	0	0	0	0	0	€/a
Wasser	77.070	14.019	13.281	12.992	12.870	0	0	€/a
Summe	77.070	14.019	13.281	12.992	12.871	0	0	€/a

Verbrauchsdaten in der letzten Abrechnungsperiode sind nicht immer vollständig.

Die periodische Zuordnung der Verbrauchsdaten für Heizöl, Pellets und Flüssiggas erfolgt anteilig auf Basis der Rechnungsdaten.

* Wetterstation Flughafen Frankfurt am Main, 1991-2010

Quelle: <https://energiemanagement.stadt-frankfurt.de/>

Verbrauchswerte und Kosten aus EVU-Rechnungen

Gebäude	FES Schadstoffzwischenlager		Bauherrenamt	92V	Dez	10
Straße, Nr.	Intzestraße	19	Stadtbezirk		OBZ	
Nutzung	Bauwerke für die Abfallbeseitigung		Bauwerkzuordnung	8600		

Nettoraumfläche (beheizt)

--

Witterungskorrekturfaktoren*: (> 1: warmes Jahr, < 1: kaltes Jahr)

	2014	2015	2016	2017	2018	2019	2020
Heizung	1,21	1,06	1,02	1,03	1,15	1,08	1,15

Verbrauchswerte (spezifisch und witterungsbereinigt)

--

--

Kosten (absolut)

--

--

Verbrauchsdaten in der letzten Abrechnungsperiode sind nicht immer vollständig.
Die periodische Zuordnung der Verbrauchsdaten für Heizöl, Pellets und Flüssiggas erfolgt anteilig auf Basis der Rechnungsdaten.

* Wetterstation Flughafen Frankfurt am Main, 1991-2010

Quelle: <https://energiemanagement.stadt-frankfurt.de/>

Verbrauchswerte und Kosten aus EVU-Rechnungen

Gebäude	FES- und FFR-Gelände mit Altpapiersortieranlage	Bauherrenamt	92V	Dez	10
Straße, Nr.	Ferdinand-Porsche-Straße 6	Stadtbezirk	510	OBZ	11
Nutzung	Bauwerke für die Abfallbeseitigung	Bauwerkzuordnung	8600		

Nettoraumfläche (beheizt)

--

Witterungskorrekturfaktoren*: (> 1: warmes Jahr, < 1: kaltes Jahr)

	2014	2015	2016	2017	2018	2019	2020
Heizung	1,21	1,06	1,02	1,03	1,15	1,08	1,15

Verbrauchswerte (spezifisch und witterungsbereinigt)

--

--

Kosten (absolut)

--

--

Verbrauchsdaten in der letzten Abrechnungsperiode sind nicht immer vollständig.
 Die periodische Zuordnung der Verbrauchsdaten für Heizöl, Pellets und Flüssiggas erfolgt anteilig auf Basis der Rechnungsdaten.
 * Wetterstation Flughafen Frankfurt am Main, 1991-2010
 Quelle: <https://energiemanagement.stadt-frankfurt.de/>

Verbrauchswerte und Kosten aus EVU-Rechnungen

Gebäude	Gaststätte Lohrpark		Bauherrenamt	92V	Dez	10
Straße, Nr.	Auf dem Lohr	9	Stadtbezirk	390	OBZ	11
Nutzung	Gaststätten		Bauwerkzuordnung	6510		

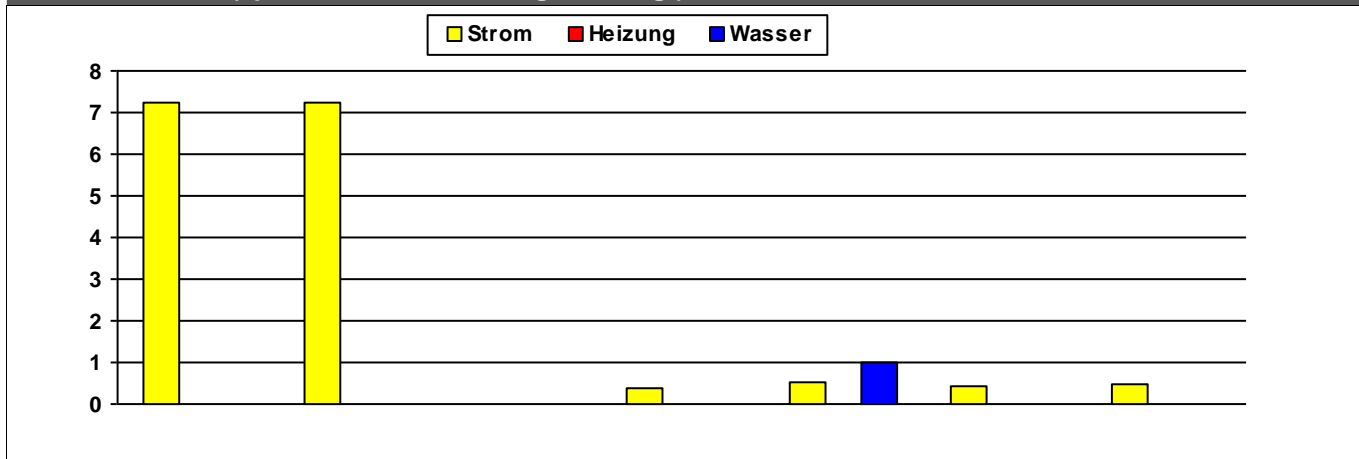
Nettoraumfläche (beheizt)

	2014	2015	2016	2017	2018	2019	2020	
NRF (beh.)	0	0	0	0	0	0	0	m ²

Witterungskorrekturfaktoren*: (> 1: warmes Jahr, < 1: kaltes Jahr)

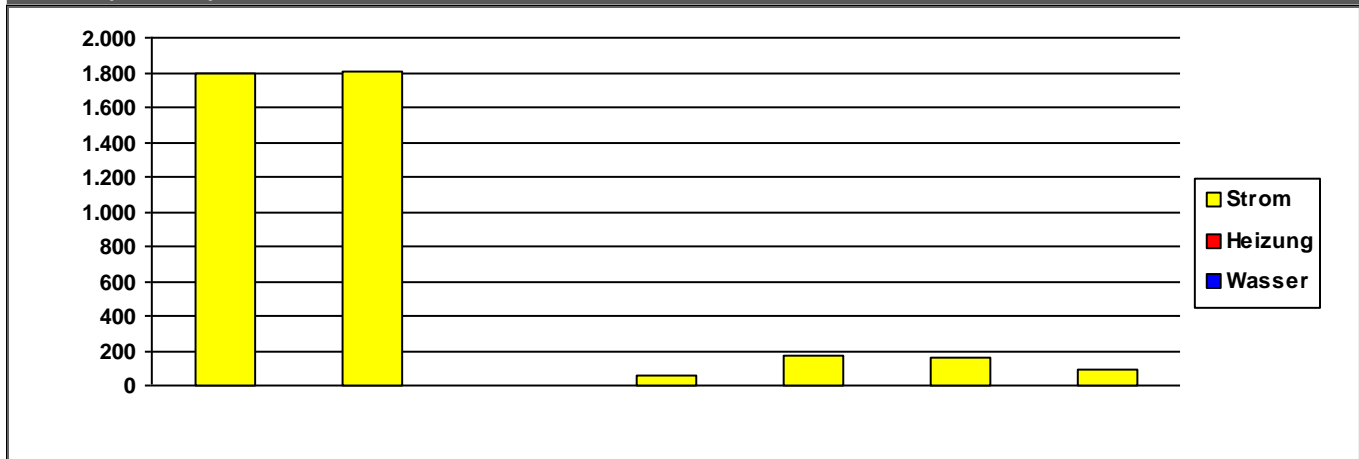
	2014	2015	2016	2017	2018	2019	2020
Heizung	1,21	1,06	1,02	1,03	1,15	1,08	1,15

Verbrauchswerte (spezifisch und witterungsbereinigt)



	2014	2015	2016	2017	2018	2019	2020	
Strom	7	7			1			MWh
Heizung								MWh
Wasser					1			m ³

Kosten (absolut)



	2014	2015	2016	2017	2018	2019	2020	
Strom	1.793	1.803	1	54	175	164	86	€/a
Heizung	0	0	0	0	0	0	0	€/a
Wasser	0	0	0	0	0	0	0	€/a
Summe	1.793	1.803	1	54	176	164	86	€/a

Verbrauchsdaten in der letzten Abrechnungsperiode sind nicht immer vollständig.

Die periodische Zuordnung der Verbrauchsdaten für Heizöl, Pellets und Flüssiggas erfolgt anteilig auf Basis der Rechnungsdaten.

* Wetterstation Flughafen Frankfurt am Main, 1991-2010

Quelle: <https://energiemanagement.stadt-frankfurt.de/>

Verbrauchswerte und Kosten aus EVU-Rechnungen

Gebäude	Goldener Brunnen		Bauherrenamt	92V	Dez	10
Straße, Nr.	An der Hauptwache	0	Stadtbezirk	50	OBZ	1
Nutzung	Brunnen, Denkmale, Kunstwerke im öffentlichen Raum		Bauwerkzuordnung	9180		

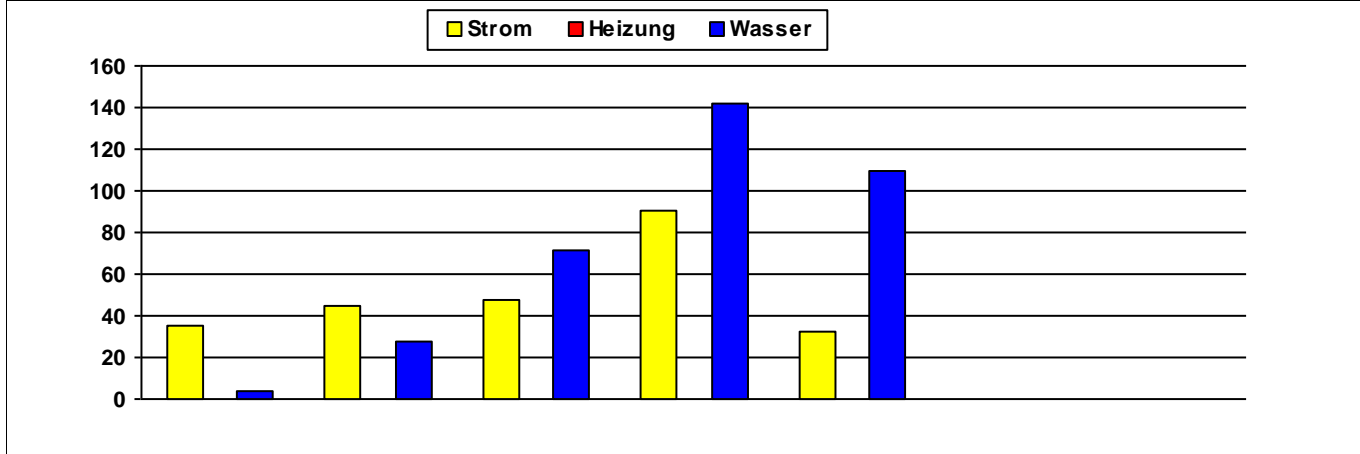
Nettoraumfläche (beheizt)

	2014	2015	2016	2017	2018	2019	2020	
NRF (beh.)	0	0	0	0	0	0	0	m ²

Witterungskorrekturfaktoren*: (> 1: warmes Jahr, < 1: kaltes Jahr)

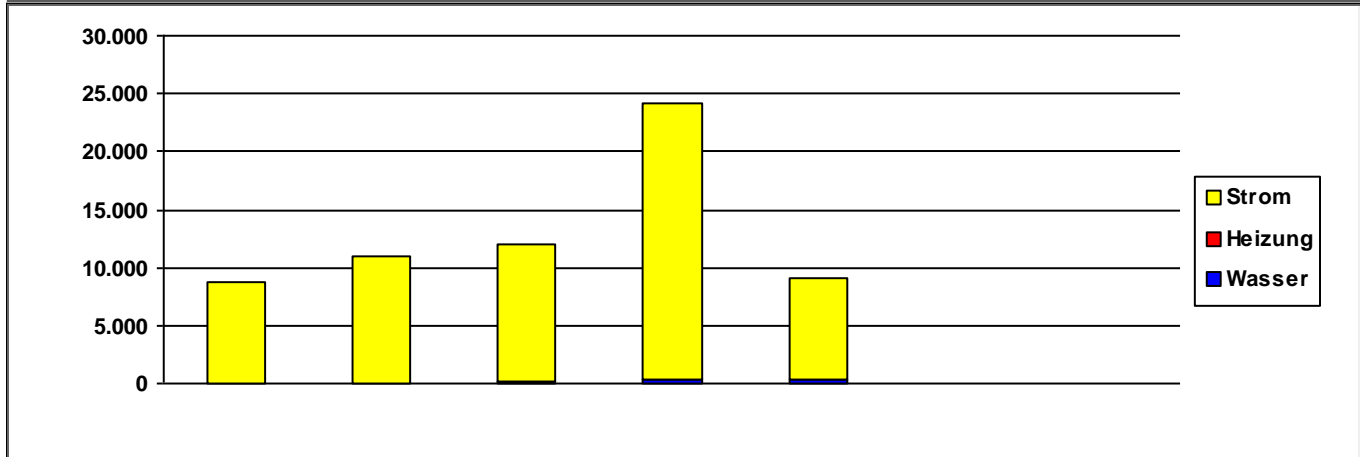
	2014	2015	2016	2017	2018	2019	2020
Heizung	1,21	1,06	1,02	1,03	1,15	1,08	1,15

Verbrauchswerte (spezifisch und witterungsbereinigt)



	2014	2015	2016	2017	2018	2019	2020	
Strom	35	45	47	91	32			MWh
Heizung								MWh
Wasser	3	28	71	142	110			m ³

Kosten (absolut)



	2014	2015	2016	2017	2018	2019	2020	
Strom	8.734	10.860	11.845	23.847	8.835	0	0	€/a
Heizung	0	0	0	0	0	0	0	€/a
Wasser	31	79	177	349	262	0	0	€/a
Summe	8.765	10.939	12.022	24.197	9.097	0	0	€/a

Verbrauchsdaten in der letzten Abrechnungsperiode sind nicht immer vollständig.
Die periodische Zuordnung der Verbrauchsdaten für Heizöl, Pellets und Flüssiggas erfolgt anteilig auf Basis der Rechnungsdaten.

* Wetterstation Flughafen Frankfurt am Main, 1991-2010

Quelle: <https://energiemanagement.stadt-frankfurt.de/>

Verbrauchswerte und Kosten aus EVU-Rechnungen

Gebäude	Unterkunftsgebäude		Bauherrenamt	92V	Dez	10
Straße, Nr.	Hersfelder Straße	14	Stadtbezirk	350	OBZ	2
Nutzung	Gemeinschaftsunterkünfte		Bauwerkzuordnung	6300		

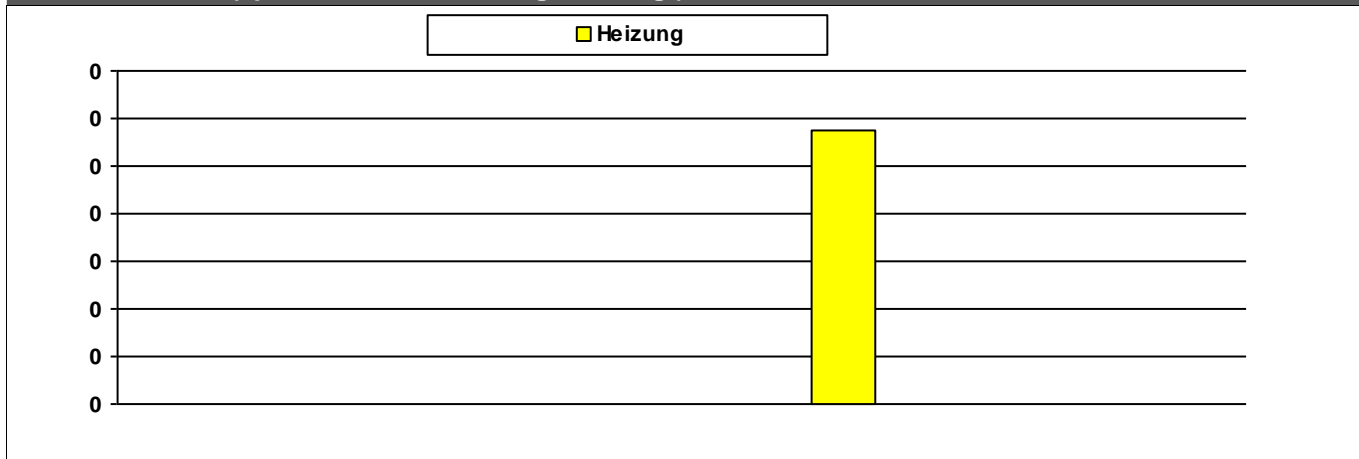
Nettoraumfläche (beheizt)

	2014	2015	2016	2017	2018	2019	2020	
NRF (beh.)	0	0	0	0	0	0	0	m ²

Witterungskorrekturfaktoren*: (> 1: warmes Jahr, < 1: kaltes Jahr)

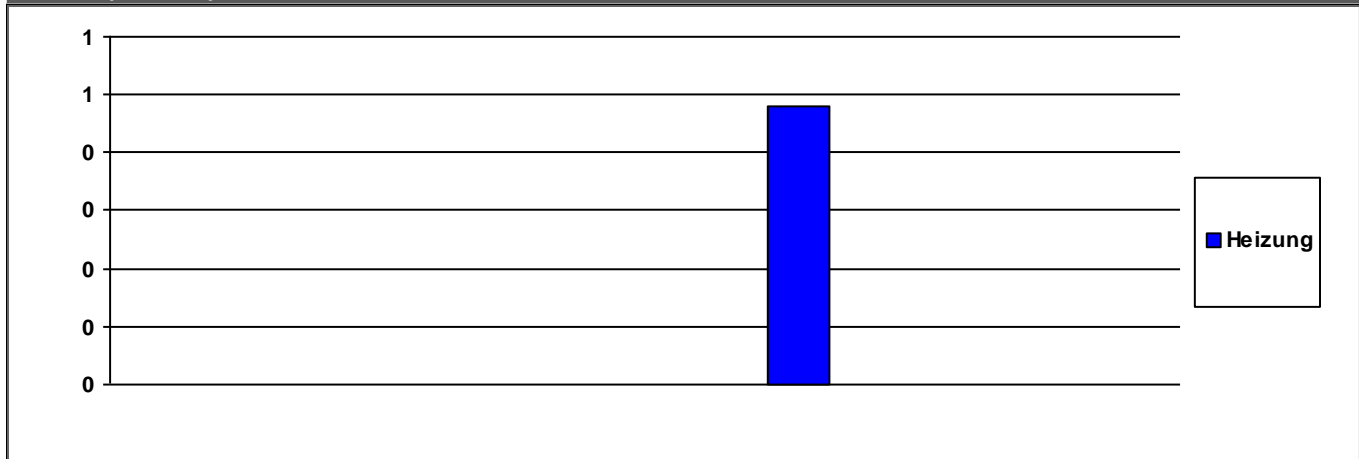
	2014	2015	2016	2017	2018	2019	2020
Heizung	1,21	1,06	1,02	1,03	1,15	1,08	1,15

Verbrauchswerte (spezifisch und witterungsbereinigt)



	2014	2015	2016	2017	2018	2019	2020	
Heizung								MWh

Kosten (absolut)



	2014	2015	2016	2017	2018	2019	2020	
Heizung	0	0	0	0	0	0	0	€/a

Summe	0	0	0	0	0	0	0	€/a
--------------	---	---	---	---	---	---	---	-----

Verbrauchsdaten in der letzten Abrechnungsperiode sind nicht immer vollständig.

Die periodische Zuordnung der Verbrauchsdaten für Heizöl, Pellets und Flüssiggas erfolgt anteilig auf Basis der Rechnungsdaten.

* Wetterstation Flughafen Frankfurt am Main, 1991-2010

Quelle: <https://energiemanagement.stadt-frankfurt.de/>