

Verbrauchswerte und Kosten aus EVU-Rechnungen

Gebäude	Bürgeramt Nordwest + Stadtteilbibliothek + Kinderhaus + B	Bauherrenamt	12.1	Dez	5	
Straße, Nr.	Nidaforum	3	Stadtbezirk	432	OBZ	8
Nutzung	Verwaltungsgebäude mit normaler technischer Ausstattung		Bauwerkzuordnung		1310	

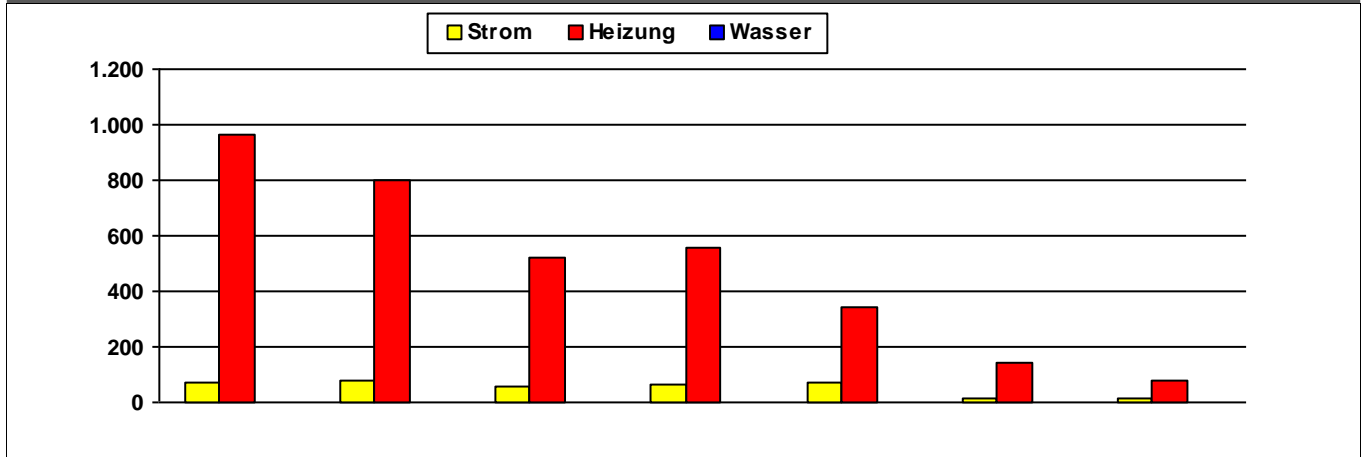
Nettoraumfläche (beheizt)

	2014	2015	2016	2017	2018	2019	2020	
NRF (beh.)	2.506	2.506	2.506	2.506	2.506	2.506	2.506	m ²

Witterungskorrekturfaktoren*: (> 1: warmes Jahr, < 1: kaltes Jahr)

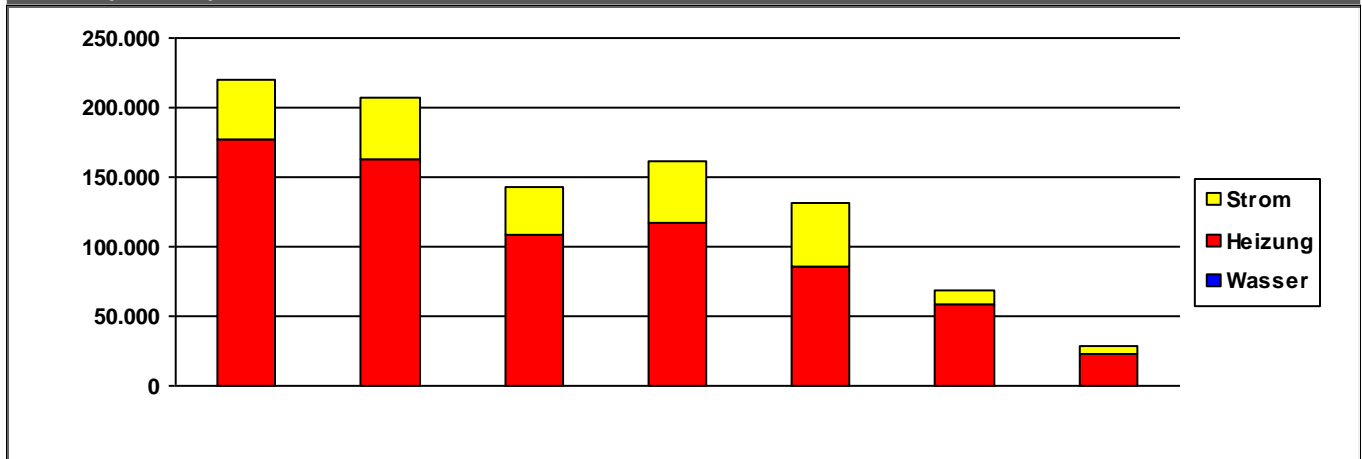
	2014	2015	2016	2017	2018	2019	2020
Heizung	1,21	1,06	1,02	1,03	1,15	1,08	1,15

Verbrauchswerte (spezifisch und witterungsbereinigt)



	2014	2015	2016	2017	2018	2019	2020	
Strom	74	77	55	65	72	16	15	kWh/m²a
Heizung	967	803	524	557	344	140	77	kWh/m²a
Wasser								l/m²a

Kosten (absolut)



	2014	2015	2016	2017	2018	2019	2020	
Strom	42.411	44.945	33.345	43.852	46.258	11.075	5.430	€/a
Heizung	177.595	162.672	109.143	117.727	85.178	57.898	22.453	€/a
Wasser	0	0	0	0	0	0	0	€/a
Summe	220.006	207.616	142.487	161.579	131.436	68.974	27.883	€/a

Kommentare

Strom	versorgt seit 2002 Sozialrathaus Nordweststadt + Kinderkrippe Nordwestwind mit Strom
Heizung	versorgt seit 2002 Sozialrathaus Nordweststadt + Kinderkrippe Nordwestwind mit Wärme
Wasser	Rechnungsadressat nicht Stadt sondern Verwaltungsgesellschaft Nordwestzentrum

Verbrauchsdaten in der letzten Abrechnungsperiode sind nicht immer vollständig.

Die periodische Zuordnung der Verbrauchsdaten für Heizöl, Pellets und Flüssiggas erfolgt anteilig auf Basis der Rechnungsdaten.

* Wetterstation Flughafen Frankfurt am Main, 1991-2010

Quelle: <https://energiemanagement.stadt-frankfurt.de/>

Verbrauchswerte und Kosten aus EVU-Rechnungen

Gebäude	Bürgeramt, Statistik und Wahlen		Bauherrenamt	12.1	Dez	5
Straße, Nr.	Zeil	3	Stadtbezirk	70	OBZ	1
Nutzung	Verwaltungsgebäude mit normaler technischer Ausstattung		Bauwerkzuordnung	1310		

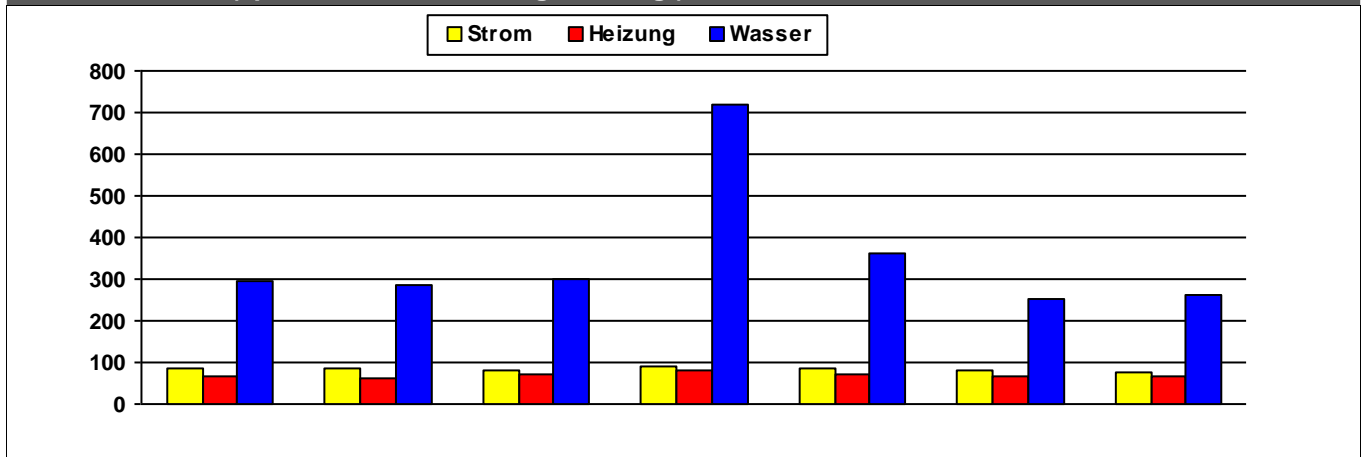
Nettoraumfläche (beheizt)

	2014	2015	2016	2017	2018	2019	2020	
NRF (beh.)	5.236	5.236	5.236	5.236	5.236	5.236	5.236	m ²

Witterungskorrekturfaktoren*: (> 1: warmes Jahr, < 1: kaltes Jahr)

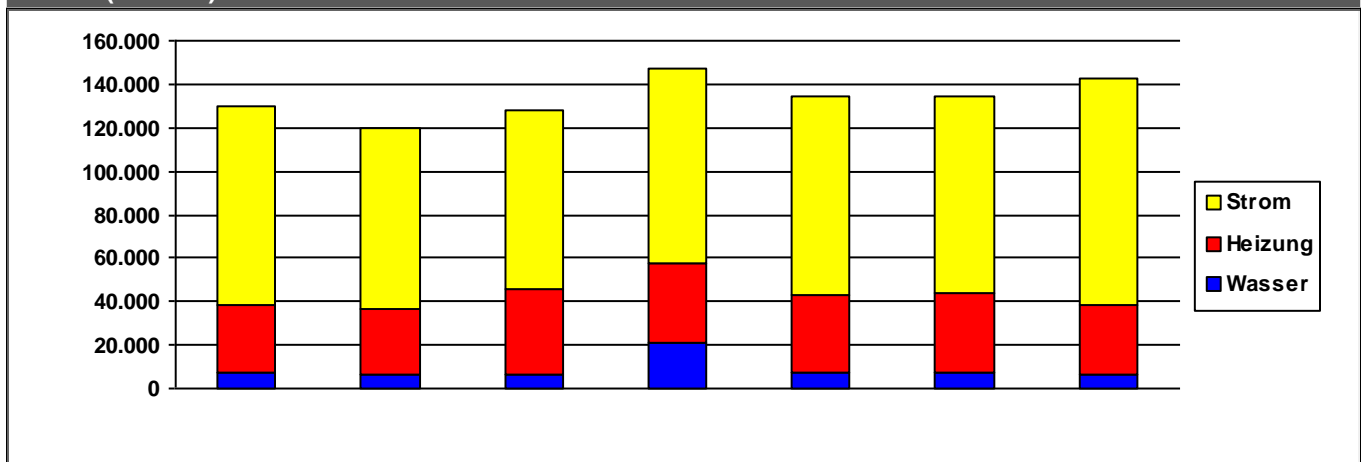
	2014	2015	2016	2017	2018	2019	2020
Heizung	1,21	1,06	1,02	1,03	1,15	1,08	1,15

Verbrauchswerte (spezifisch und witterungsbereinigt)



	2014	2015	2016	2017	2018	2019	2020	
Strom	87	86	83	89	86	79	76	kWh/m²a
Heizung	69	61	69	81	74	67	66	kWh/m²a
Wasser	295	285	301	721	360	252	264	l/m²a

Kosten (absolut)



	2014	2015	2016	2017	2018	2019	2020	
Strom	91.466	83.036	82.727	89.690	91.334	90.481	103.981	€/a
Heizung	31.069	30.280	39.295	36.399	35.449	36.880	31.772	€/a
Wasser	7.632	6.070	6.428	21.039	7.226	6.870	6.591	€/a
Summe	130.167	119.387	128.450	147.129	134.009	134.231	142.343	€/a

Verbrauchsdaten in der letzten Abrechnungsperiode sind nicht immer vollständig.

Die periodische Zuordnung der Verbrauchsdaten für Heizöl, Pellets und Flüssiggas erfolgt anteilig auf Basis der Rechnungsdaten.

* Wetterstation Flughafen Frankfurt am Main, 1991-2010

Quelle: <https://energiemanagement.stadt-frankfurt.de/>

Verbrauchswerte und Kosten aus EVU-Rechnungen

Gebäude	Bürgerhaus und Bürgeramt Dornbusch		Bauherrenamt	12.1	Dez	5
Straße, Nr.	Eschersheimer Landstraße	248	Stadtbezirk	462	OBZ	9
Nutzung	Verwaltungsgebäude mit normaler technischer Ausstattung		Bauwerkzuordnung	1310		

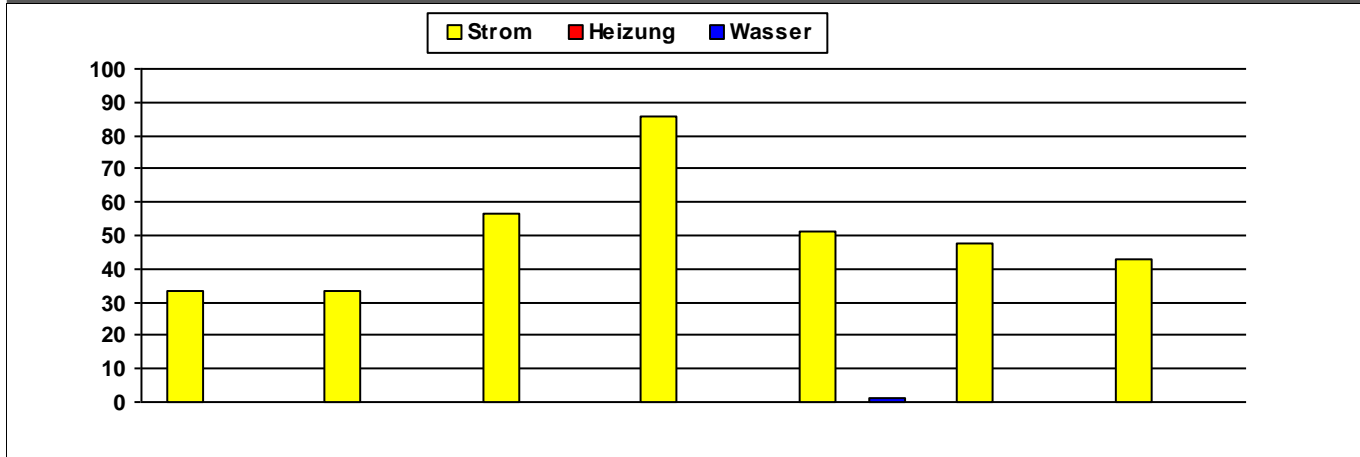
Nettoraumfläche (beheizt)

	2014	2015	2016	2017	2018	2019	2020	
NRF (beh.)	0	0	0	0	0	0	0	m ²

Witterungskorrekturfaktoren*: (> 1: warmes Jahr, < 1: kaltes Jahr)

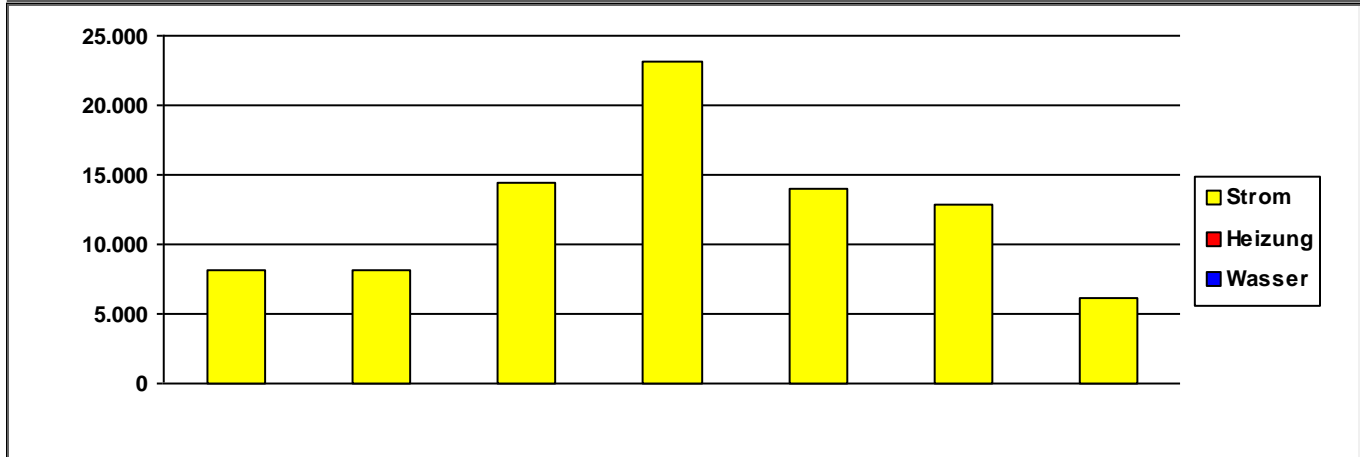
	2014	2015	2016	2017	2018	2019	2020
Heizung	1,21	1,06	1,02	1,03	1,15	1,08	1,15

Verbrauchswerte (spezifisch und witterungsbereinigt)



	2014	2015	2016	2017	2018	2019	2020	
Strom	33	33	57	86	51	47	43	MWh
Heizung								MWh
Wasser					1			m ³

Kosten (absolut)



	2014	2015	2016	2017	2018	2019	2020	
Strom	8.160	8.205	14.454	23.075	14.016	12.852	6.117	€/a
Heizung	0	0	0	0	0	0	0	€/a
Wasser	0	0	0	0	0	0	0	€/a
Summe	8.160	8.205	14.454	23.075	14.017	12.852	6.117	€/a

Verbrauchsdaten in der letzten Abrechnungsperiode sind nicht immer vollständig.

Die periodische Zuordnung der Verbrauchsdaten für Heizöl, Pellets und Flüssiggas erfolgt anteilig auf Basis der Rechnungsdaten.

* Wetterstation Flughafen Frankfurt am Main, 1991-2010

Quelle: <https://energiemanagement.stadt-frankfurt.de/>

Verbrauchswerte und Kosten aus EVU-Rechnungen

Gebäude	Meldestelle Eschersheim	Bauherrenamt	12.1	Dez	5
Straße, Nr.	Walter-Leiske-Straße 2	Stadtbezirk	462	OBZ	9
Nutzung	Verwaltungsgebäude mit normaler technischer Ausstattung	Bauwerkzuordnung	1310		

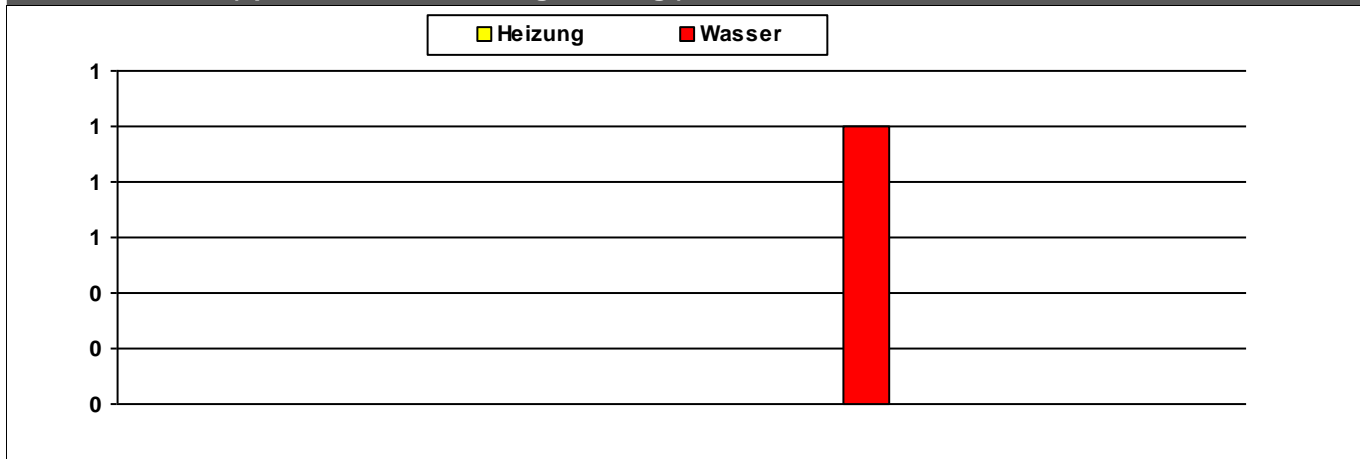
Nettoraumfläche (beheizt)

	2014	2015	2016	2017	2018	2019	2020	
NRF (beh.)	0	0	0	0	0	0	0	m ²

Witterungskorrekturfaktoren*: (> 1: warmes Jahr, < 1: kaltes Jahr)

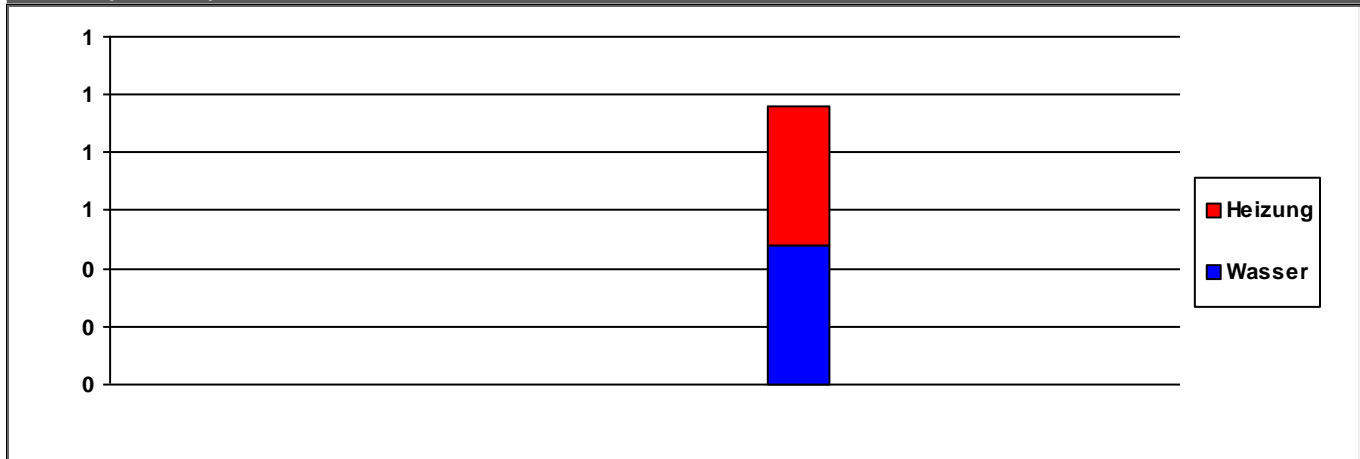
	2014	2015	2016	2017	2018	2019	2020
Heizung	1,21	1,06	1,02	1,03	1,15	1,08	1,15

Verbrauchswerte (spezifisch und witterungsbereinigt)



	2014	2015	2016	2017	2018	2019	2020	
Heizung								MWh
Wasser					1			m ³

Kosten (absolut)



	2014	2015	2016	2017	2018	2019	2020	
Heizung	0	0	0	0	0	0	0	€/a
Wasser	0	0	0	0	0	0	0	€/a
Summe	0	0	0	0	1	0	0	€/a

Verbrauchsdaten in der letzten Abrechnungsperiode sind nicht immer vollständig.

Die periodische Zuordnung der Verbrauchsdaten für Heizöl, Pellets und Flüssiggas erfolgt anteilig auf Basis der Rechnungsdaten.

* Wetterstation Flughafen Frankfurt am Main, 1991-2010

Quelle: <https://energiemanagement.stadt-frankfurt.de/>