

## Verbrauchswerte und Kosten aus EVU-Rechnungen

<b>Gebäude</b>	Bezirksbad Bergen-Enkheim		<b>Bauherrenamt</b>	99D	<b>Dez</b>	9
<b>Straße, Nr.</b>	Fritz-Schubert-Ring	2	<b>Stadtbezirk</b>	680	<b>OBZ</b>	16
<b>Nutzung</b>	Schwimmhallen		<b>Bauwerkzuordnung</b>	5200		

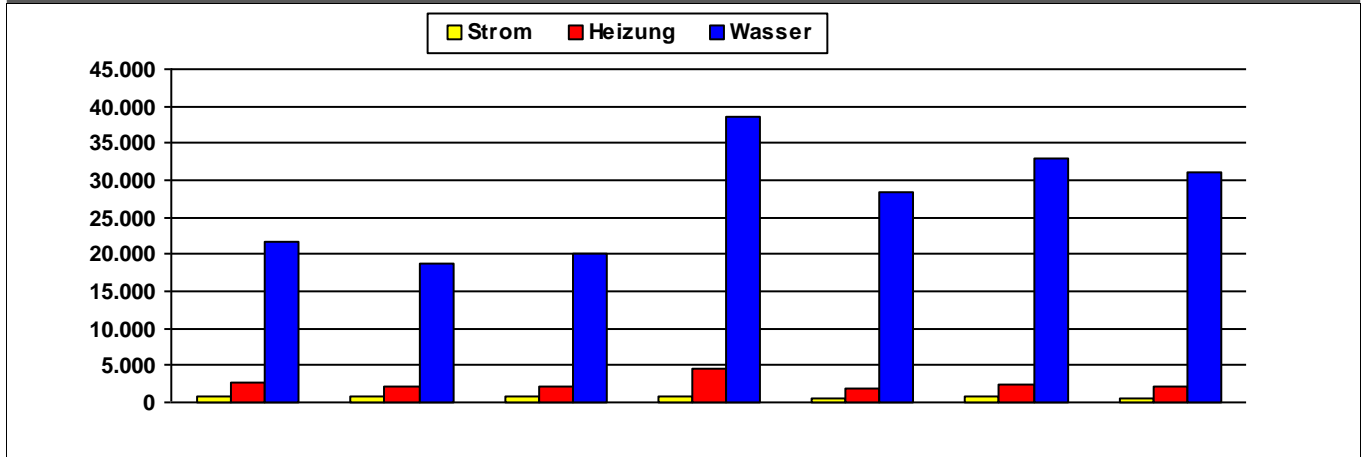
### Nettoraumfläche (beheizt)

	2014	2015	2016	2017	2018	2019	2020	
<b>NRF (beh.)</b>	2.498	2.498	2.498	2.498	2.498	2.498	2.498	m <sup>2</sup>

### Witterungskorrekturfaktoren\*: (> 1: warmes Jahr, < 1: kaltes Jahr)

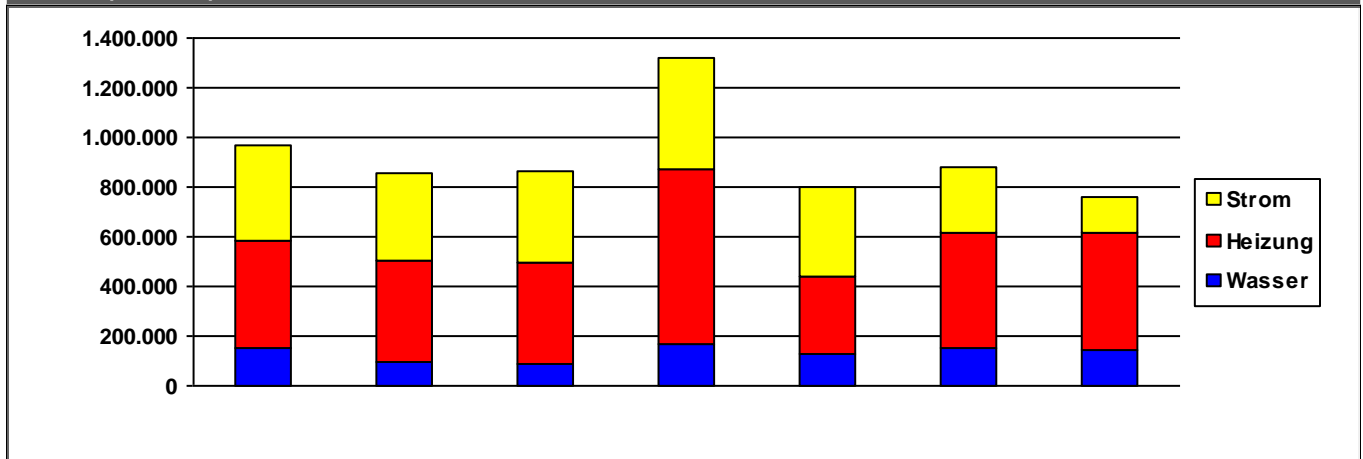
	2014	2015	2016	2017	2018	2019	2020
<b>Heizung</b>	1,21	1,06	1,02	1,03	1,15	1,08	1,15

### Verbrauchswerte (spezifisch und witterungsbereinigt)



	2014	2015	2016	2017	2018	2019	2020	
<b>Strom</b>	744	727	729	805	663	715	565	kWh/m²a
<b>Heizung</b>	2.682	2.237	2.168	4.572	2.005	2.433	2.272	kWh/m²a
<b>Wasser</b>	21.652	18.637	20.186	38.466	28.343	32.972	31.163	l/m²a

### Kosten (absolut)



	2014	2015	2016	2017	2018	2019	2020	
<b>Strom</b>	385.693	351.982	363.174	443.960	357.589	266.151	140.314	€/a
<b>Heizung</b>	430.235	407.029	408.303	706.628	310.242	464.424	475.817	€/a
<b>Wasser</b>	151.097	94.421	89.719	167.936	131.139	148.305	142.300	€/a
<b>Summe</b>	967.025	853.431	861.195	1.318.524	798.970	878.880	758.431	€/a

Verbrauchsdaten in der letzten Abrechnungsperiode sind nicht immer vollständig.

Die periodische Zuordnung der Verbrauchsdaten für Heizöl, Pellets und Flüssiggas erfolgt anteilig auf Basis der Rechnungsdaten.

\* Wetterstation Flughafen Frankfurt am Main, 1991-2010

Quelle: <https://energiemanagement.stadt-frankfurt.de/>

## Verbrauchswerte und Kosten aus EVU-Rechnungen

<b>Gebäude</b>	Bezirksbad Sachsenhausen (Textorbad)		<b>Bauherrenamt</b>	99D	<b>Dez</b>	9
<b>Straße, Nr.</b>	Textorstraße	42	<b>Stadtbezirk</b>	324	<b>OBZ</b>	5
<b>Nutzung</b>	Schwimmhallen		<b>Bauwerkzuordnung</b>	5200		

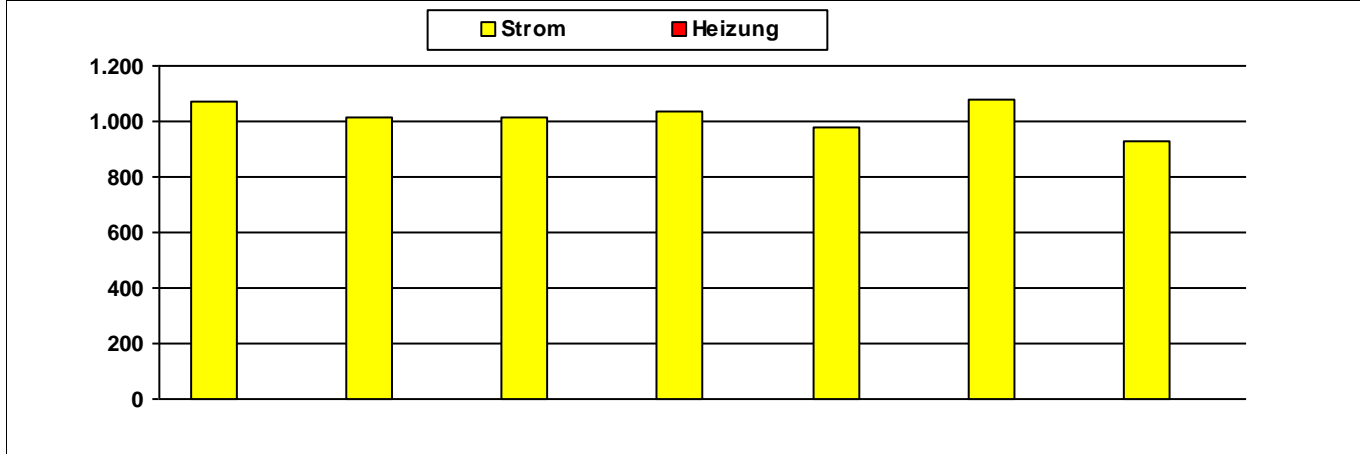
### Nettoraumfläche (beheizt)

	2014	2015	2016	2017	2018	2019	2020	
<b>NRF (beh.)</b>	312	312	312	312	312	312	312	m <sup>2</sup>

### Witterungskorrekturfaktoren\*: (> 1: warmes Jahr, < 1: kaltes Jahr)

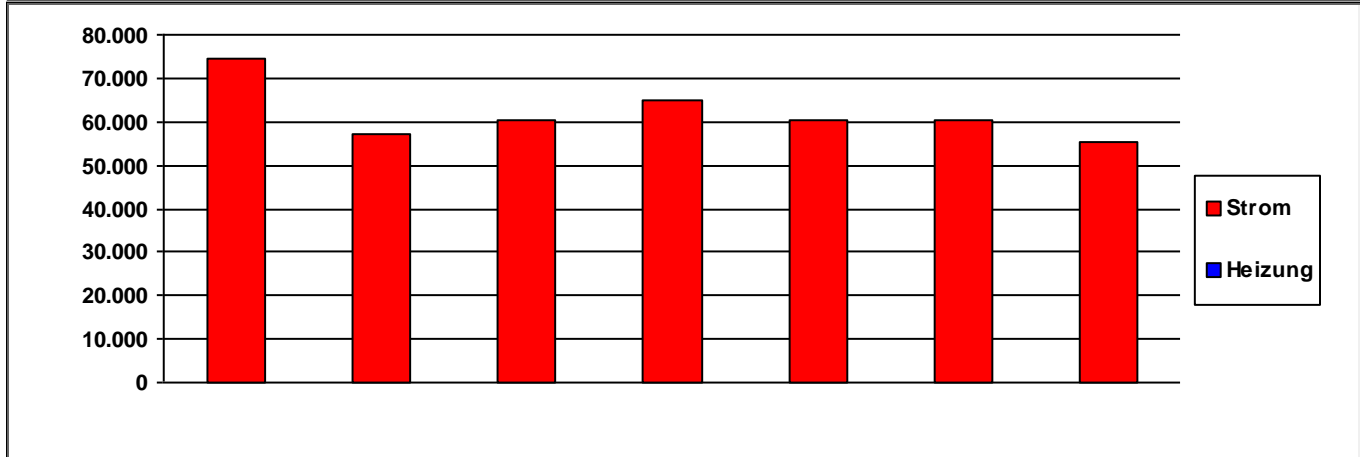
	2014	2015	2016	2017	2018	2019	2020
<b>Heizung</b>	1,21	1,06	1,02	1,03	1,15	1,08	1,15

### Verbrauchswerte (spezifisch und witterungsbereinigt)



	2014	2015	2016	2017	2018	2019	2020	
<b>Strom</b>	1.074	1.012	1.012	1.035	977	1.081	928	kWh/m²a
<b>Heizung</b>								kWh/m²a

### Kosten (absolut)



	2014	2015	2016	2017	2018	2019	2020	
<b>Strom</b>	74.362	57.360	60.367	64.731	60.309	60.484	55.532	€/a
<b>Heizung</b>	0	0	0	0	0	0	0	€/a

	2014	2015	2016	2017	2018	2019	2020	
<b>Summe</b>	74.362	57.360	60.367	64.731	60.309	60.484	55.532	€/a

### Kommentare

<b>Heizung</b>	wurde mit Heizöl versorgt
----------------	---------------------------

Verbrauchsdaten in der letzten Abrechnungsperiode sind nicht immer vollständig.

Die periodische Zuordnung der Verbrauchsdaten für Heizöl, Pellets und Flüssiggas erfolgt anteilig auf Basis der Rechnungsdaten.

\* Wetterstation Flughafen Frankfurt am Main, 1991-2010

Quelle: <https://energiemanagement.stadt-frankfurt.de/>

## Verbrauchswerte und Kosten aus EVU-Rechnungen

<b>Gebäude</b>	Brentano-Freibad		<b>Bauherrenamt</b>	99D	<b>Dez</b>	9
<b>Straße, Nr.</b>	Rödelheimer Parkweg	36	<b>Stadtbezirk</b>	401	<b>OBZ</b>	7
<b>Nutzung</b>	Freibäder		<b>Bauwerkzuordnung</b>	5500		

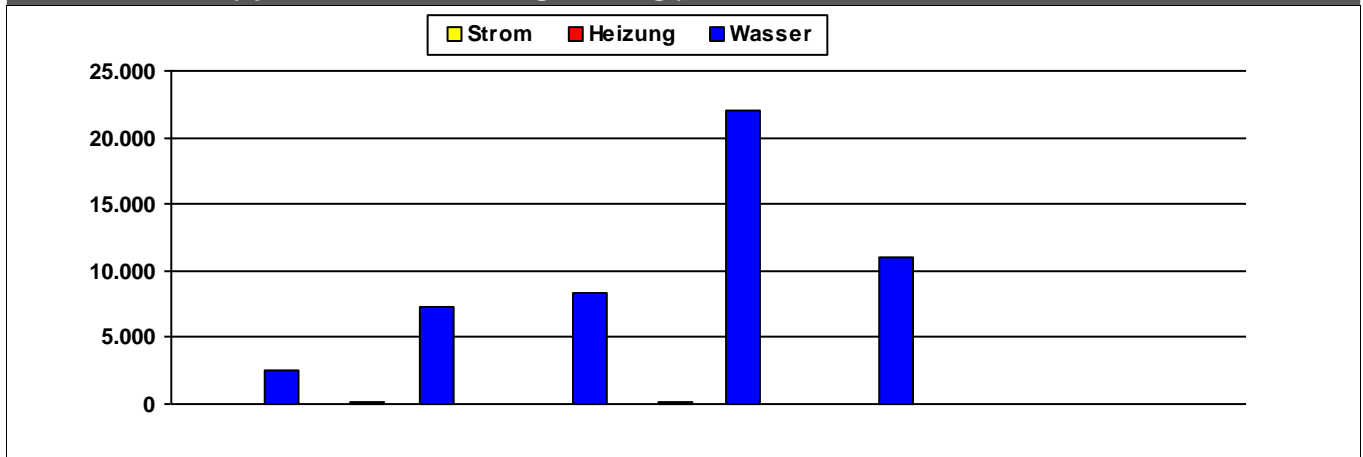
### Nettoraumfläche (beheizt)

	2014	2015	2016	2017	2018	2019	2020	
<b>NRF (beh.)</b>	9.325	9.325	9.325	9.325	9.325	9.325	9.325	m <sup>2</sup>

### Witterungskorrekturfaktoren\*: (> 1: warmes Jahr, < 1: kaltes Jahr)

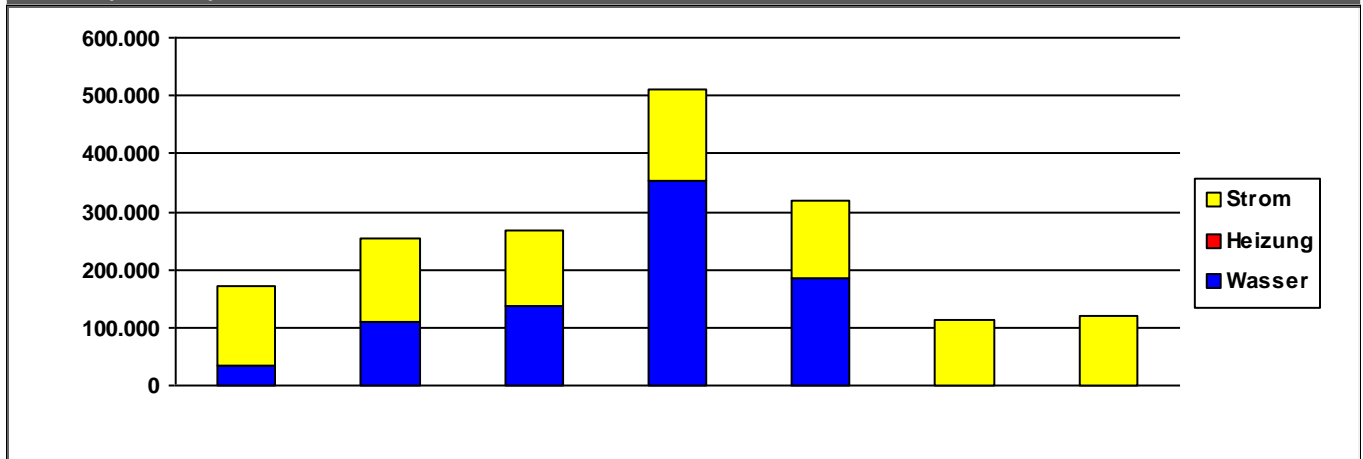
	2014	2015	2016	2017	2018	2019	2020
<b>Heizung</b>	1,21	1,06	1,02	1,03	1,15	1,08	1,15

### Verbrauchswerte (spezifisch und witterungsbereinigt)



	2014	2015	2016	2017	2018	2019	2020	
<b>Strom</b>	67	80	70	80	69	61	64	kWh/m²a
<b>Heizung</b>								kWh/m²a
<b>Wasser</b>	2.553	7.343	8.296	22.076	10.943			l/m²a

### Kosten (absolut)



	2014	2015	2016	2017	2018	2019	2020	
<b>Strom</b>	136.143	144.674	130.893	156.825	134.007	112.472	120.386	€/a
<b>Heizung</b>	0	0	0	0	0	0	0	€/a
<b>Wasser</b>	35.350	109.971	135.649	352.902	184.324	0	0	€/a
<b>Summe</b>	171.493	254.645	266.542	509.726	318.331	112.472	120.386	€/a

Verbrauchsdaten in der letzten Abrechnungsperiode sind nicht immer vollständig.

Die periodische Zuordnung der Verbrauchsdaten für Heizöl, Pellets und Flüssiggas erfolgt anteilig auf Basis der Rechnungsdaten.

\* Wetterstation Flughafen Frankfurt am Main, 1991-2010

Quelle: <https://energiemanagement.stadt-frankfurt.de/>

## Verbrauchswerte und Kosten aus EVU-Rechnungen

<b>Gebäude</b>	Freibad Eschersheim	<b>Bauherrenamt</b>	99D	Dez	9
<b>Straße, Nr.</b>	Alexander-Riese-Weg 0	<b>Stadtbezirk</b>	451	OBZ	9
<b>Nutzung</b>	Freibäder	<b>Bauwerkzuordnung</b>	5500		

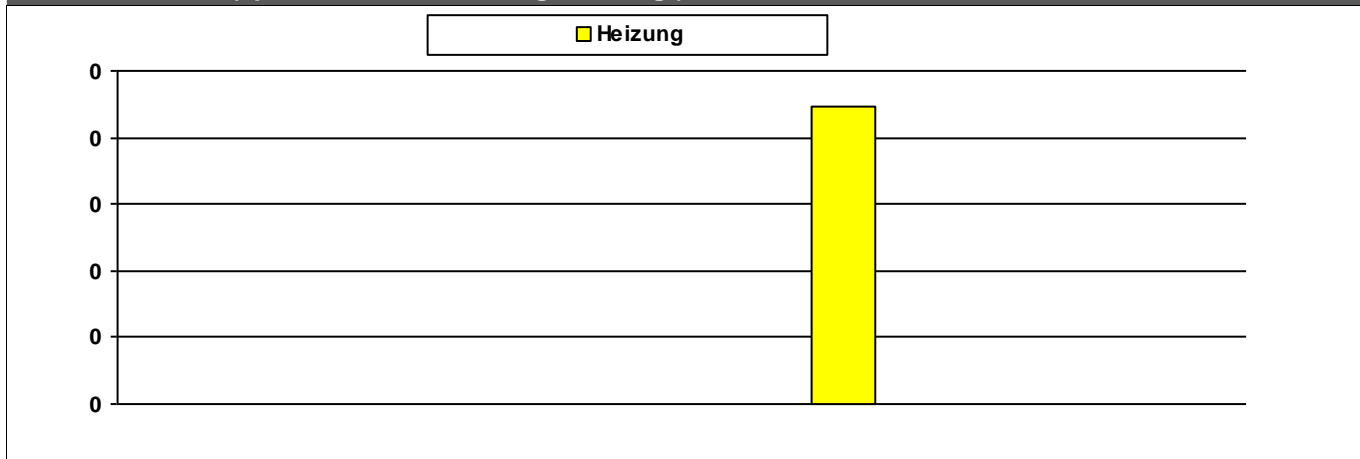
### Nettoraumfläche (beheizt)

	2014	2015	2016	2017	2018	2019	2020	
<b>NRF (beh.)</b>	5.170	5.170	5.170	5.170	5.170	5.170	5.170	m <sup>2</sup>

### Witterungskorrekturfaktoren\*: (> 1: warmes Jahr, < 1: kaltes Jahr)

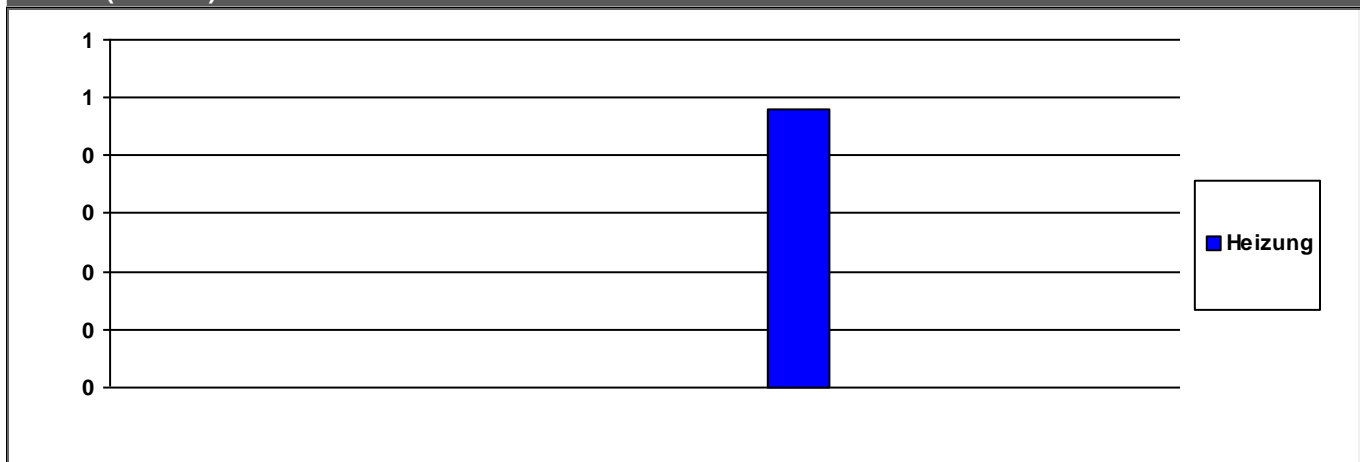
	2014	2015	2016	2017	2018	2019	2020
<b>Heizung</b>	1,21	1,06	1,02	1,03	1,15	1,08	1,15

### Verbrauchswerte (spezifisch und witterungsbereinigt)



	2014	2015	2016	2017	2018	2019	2020	
<b>Heizung</b>					1,15			kWh/m <sup>2</sup> a

### Kosten (absolut)



	2014	2015	2016	2017	2018	2019	2020	
<b>Heizung</b>	0	0	0	0	0	0	0	€/a

<b>Summe</b>	0	0	0	0	0	0	0	€/a
--------------	---	---	---	---	---	---	---	-----

Verbrauchsdaten in der letzten Abrechnungsperiode sind nicht immer vollständig.

Die periodische Zuordnung der Verbrauchsdaten für Heizöl, Pellets und Flüssiggas erfolgt anteilig auf Basis der Rechnungsdaten.

\* Wetterstation Flughafen Frankfurt am Main, 1991-2010

Quelle: <https://energiemanagement.stadt-frankfurt.de/>

## Verbrauchswerte und Kosten aus EVU-Rechnungen

<b>Gebäude</b>	Freibad Hausen		<b>Bauherrenamt</b>	99D	<b>Dez</b>	9
<b>Straße, Nr.</b>	Ludwig-Landmann-Straße	341	<b>Stadtbezirk</b>	410	<b>OBZ</b>	7
<b>Nutzung</b>	Freibäder		<b>Bauwerkzuordnung</b>	5500		

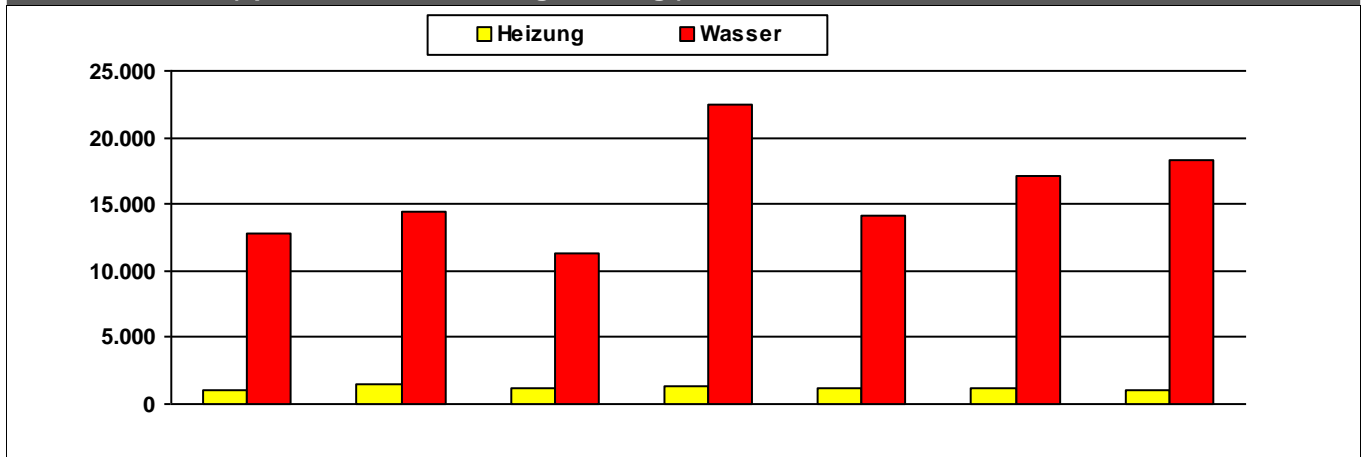
### Nettoraumfläche (beheizt)

	2014	2015	2016	2017	2018	2019	2020	
<b>NRF (beh.)</b>	1.425	1.425	1.425	1.425	1.425	1.425	1.425	m <sup>2</sup>

### Witterungskorrekturfaktoren\*: (> 1: warmes Jahr, < 1: kaltes Jahr)

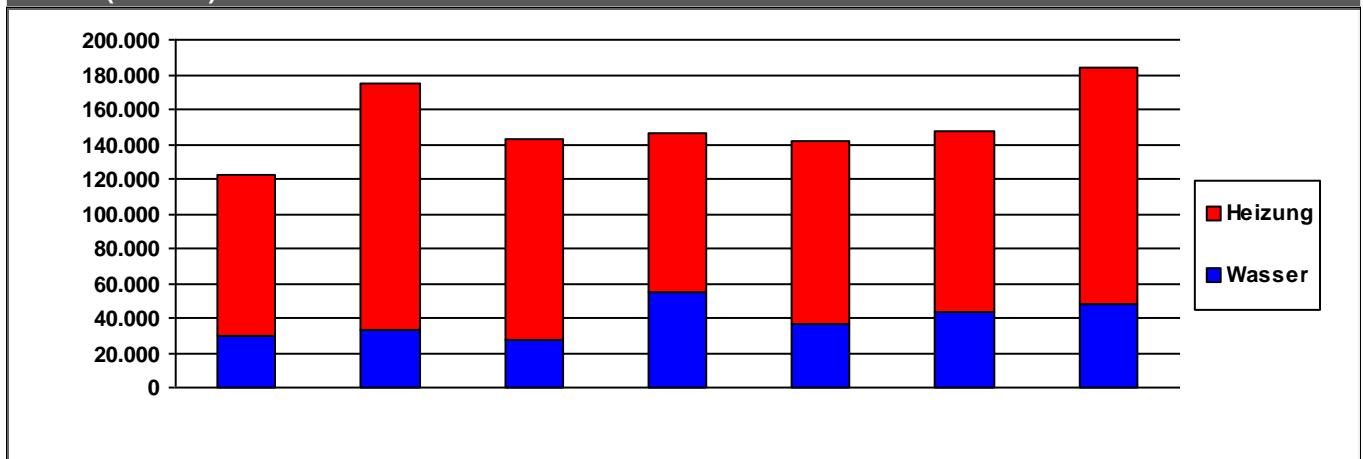
	2014	2015	2016	2017	2018	2019	2020
<b>Heizung</b>	1,21	1,06	1,02	1,03	1,15	1,08	1,15

### Verbrauchswerte (spezifisch und witterungsbereinigt)



	2014	2015	2016	2017	2018	2019	2020	
<b>Heizung</b>	1.085	1.536	1.241	1.305	1.181	1.123	1.003	kWh/m²a
<b>Wasser</b>	12.801	14.459	11.342	22.495	14.071	17.121	18.230	l/m²a

### Kosten (absolut)



	2014	2015	2016	2017	2018	2019	2020	
<b>Heizung</b>	93.289	141.552	114.934	91.825	104.596	103.180	136.754	€/a
<b>Wasser</b>	29.483	33.137	27.896	54.556	36.795	43.845	47.735	€/a
<b>Summe</b>	122.772	174.689	142.830	146.381	141.391	147.024	184.488	€/a

Verbrauchsdaten in der letzten Abrechnungsperiode sind nicht immer vollständig.

Die periodische Zuordnung der Verbrauchsdaten für Heizöl, Pellets und Flüssiggas erfolgt anteilig auf Basis der Rechnungsdaten.

\* Wetterstation Flughafen Frankfurt am Main, 1991-2010

Quelle: <https://energiemanagement.stadt-frankfurt.de/>

## Verbrauchswerte und Kosten aus EVU-Rechnungen

<b>Gebäude</b>	Freibad Nieder-Eschbach		<b>Bauherrenamt</b>	99D	<b>Dez</b>	9
<b>Straße, Nr.</b>	Heinrich-Becker-Straße	22	<b>Stadtbezirk</b>	670	<b>OBZ</b>	15
<b>Nutzung</b>	Freibäder		<b>Bauwerkzuordnung</b>	5500		

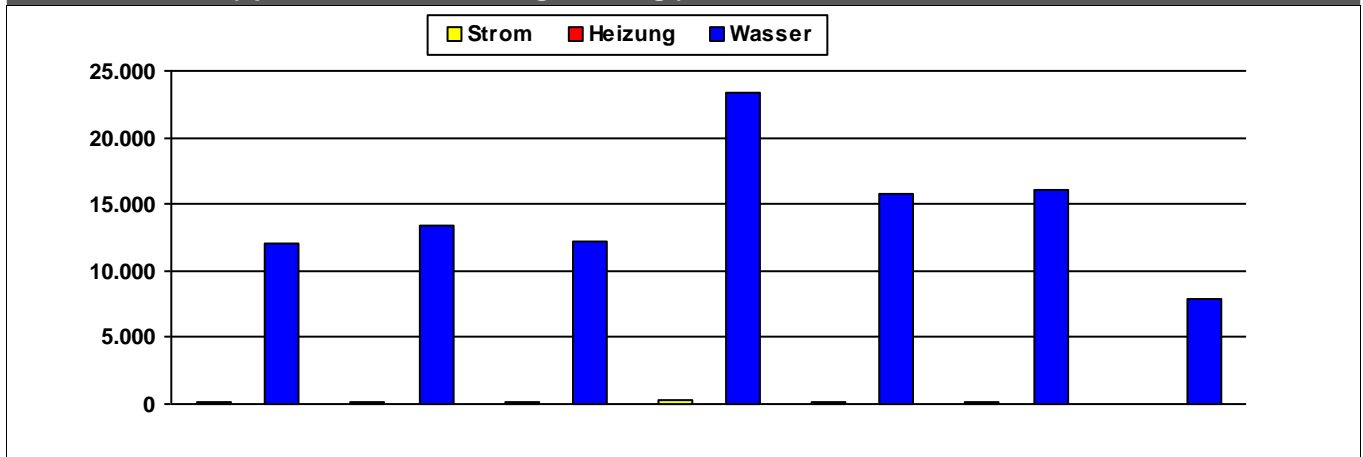
### Nettoraumfläche (beheizt)

	2014	2015	2016	2017	2018	2019	2020	
<b>NRF (beh.)</b>	1.010	1.010	1.010	1.010	1.010	1.010	1.010	m <sup>2</sup>

### Witterungskorrekturfaktoren\*: (> 1: warmes Jahr, < 1: kaltes Jahr)

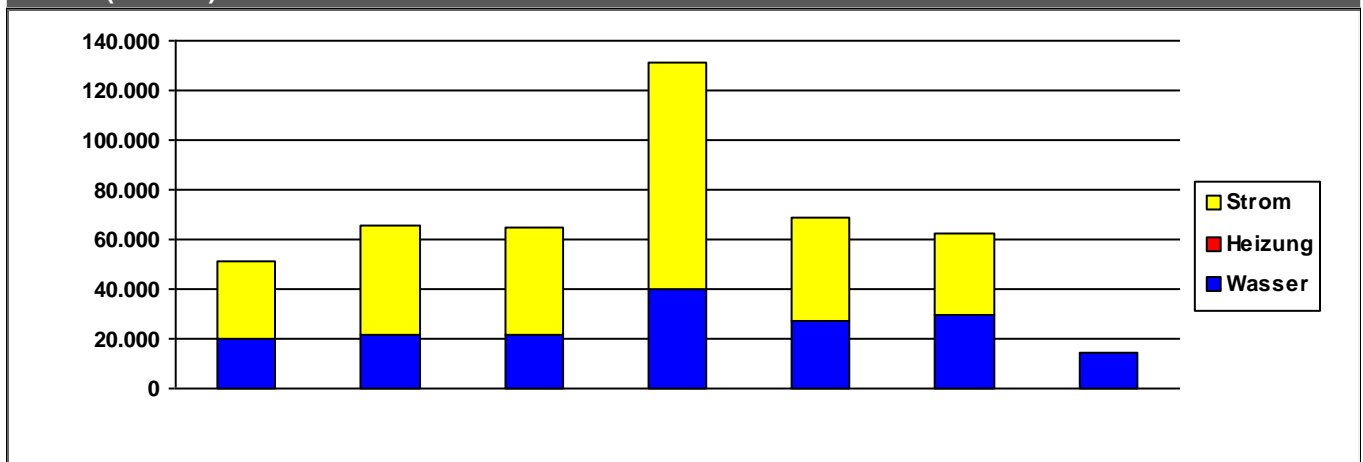
	2014	2015	2016	2017	2018	2019	2020
<b>Heizung</b>	1,21	1,06	1,02	1,03	1,15	1,08	1,15

### Verbrauchswerte (spezifisch und witterungsbereinigt)



	2014	2015	2016	2017	2018	2019	2020	
<b>Strom</b>	102	132	136	306	154	159		kWh/m²a
<b>Heizung</b>								kWh/m²a
<b>Wasser</b>	12.084	13.397	12.224	23.299	15.753	16.124	7.877	l/m²a

### Kosten (absolut)



	2014	2015	2016	2017	2018	2019	2020	
<b>Strom</b>	31.700	43.460	42.978	91.018	41.121	33.553	0	€/a
<b>Heizung</b>	0	0	0	0	0	0	0	€/a
<b>Wasser</b>	19.731	21.784	21.722	40.086	27.435	29.229	14.668	€/a
<b>Summe</b>	51.431	65.243	64.700	131.104	68.557	62.782	14.668	€/a

Verbrauchsdaten in der letzten Abrechnungsperiode sind nicht immer vollständig.

Die periodische Zuordnung der Verbrauchsdaten für Heizöl, Pellets und Flüssiggas erfolgt anteilig auf Basis der Rechnungsdaten.

\* Wetterstation Flughafen Frankfurt am Main, 1991-2010

Quelle: <https://energiemanagement.stadt-frankfurt.de/>

## Verbrauchswerte und Kosten aus EVU-Rechnungen

<b>Gebäude</b>	Freibad Silo		<b>Bauherrenamt</b>	99D	<b>Dez</b>	9
<b>Straße, Nr.</b>	Hunsrückstraße	100	<b>Stadtbezirk</b>	623	<b>OBZ</b>	6
<b>Nutzung</b>	Freibäder		<b>Bauwerkzuordnung</b>	5500		

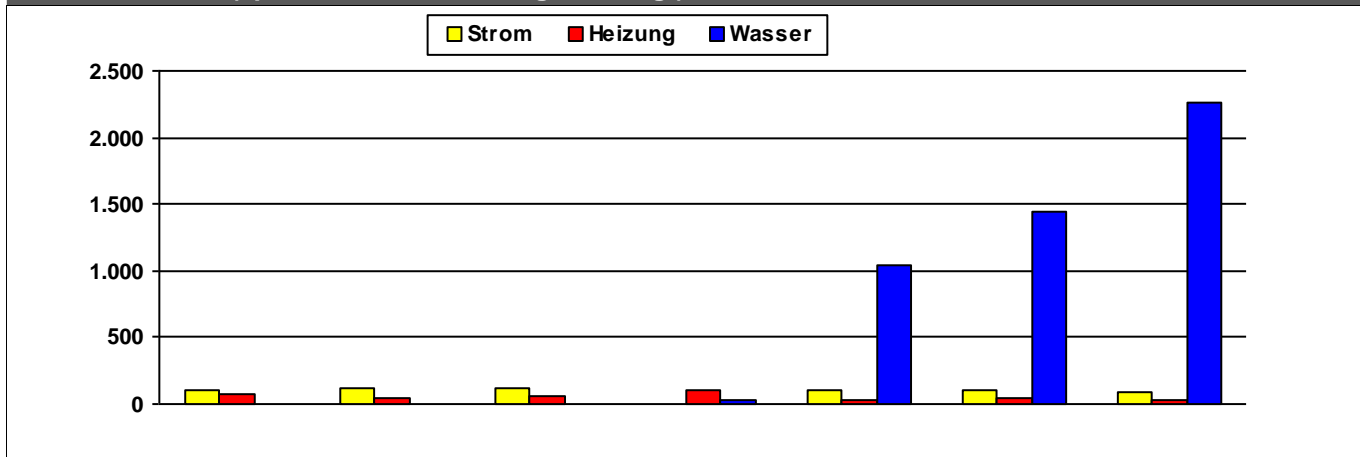
### Nettoraumfläche (beheizt)

	2014	2015	2016	2017	2018	2019	2020	
<b>NRF (beh.)</b>	3.198	3.198	3.198	3.198	3.198	3.198	3.198	m <sup>2</sup>

### Witterungskorrekturfaktoren\*: (> 1: warmes Jahr, < 1: kaltes Jahr)

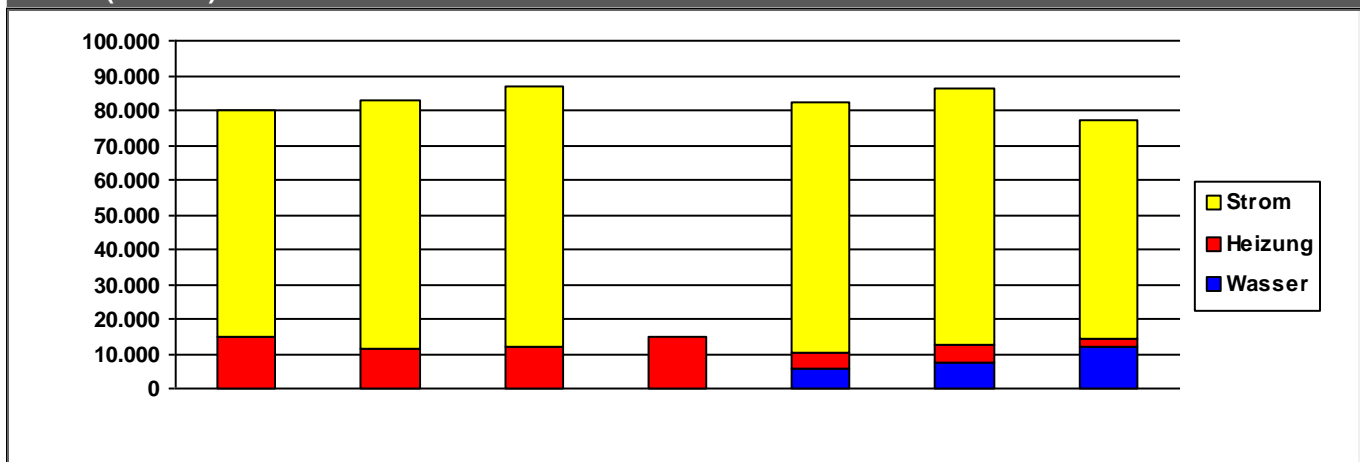
	2014	2015	2016	2017	2018	2019	2020
<b>Heizung</b>	1,21	1,06	1,02	1,03	1,15	1,08	1,15

### Verbrauchswerte (spezifisch und witterungsbereinigt)



	2014	2015	2016	2017	2018	2019	2020	
<b>Strom</b>	104	114	113		104	107	89	kWh/m²a
<b>Heizung</b>	75	52	54	104	32	39	23	kWh/m²a
<b>Wasser</b>				31	1.044	1.443	2.259	l/m²a

### Kosten (absolut)



	2014	2015	2016	2017	2018	2019	2020	
<b>Strom</b>	65.043	71.585	75.249	0	71.902	73.413	63.022	€/a
<b>Heizung</b>	14.688	11.359	11.812	14.791	4.993	5.150	2.494	€/a
<b>Wasser</b>	0	0	0	164	5.444	7.472	11.824	€/a
<b>Summe</b>	79.730	82.944	87.061	14.955	82.340	86.035	77.341	€/a

### Kommentare

**Wasser** wird von Ballsporthalle mit Wasser versorgt

Verbrauchsdaten in der letzten Abrechnungsperiode sind nicht immer vollständig.

Die periodische Zuordnung der Verbrauchsdaten für Heizöl, Pellets und Flüssiggas erfolgt anteilig auf Basis der Rechnungsdaten.

\* Wetterstation Flughafen Frankfurt am Main, 1991-2010

Quelle: <https://energiemanagement.stadt-frankfurt.de/>

## Verbrauchswerte und Kosten aus EVU-Rechnungen

<b>Gebäude</b>	Gartenhallenbad Fechenheim		<b>Bauherrenamt</b>	99D	Dez	9
<b>Straße, Nr.</b>	Konstanzer Straße	16	<b>Stadtbezirk</b>	510	OBZ	11
<b>Nutzung</b>	Schwimmhallen		<b>Bauwerkzuordnung</b>	5200		

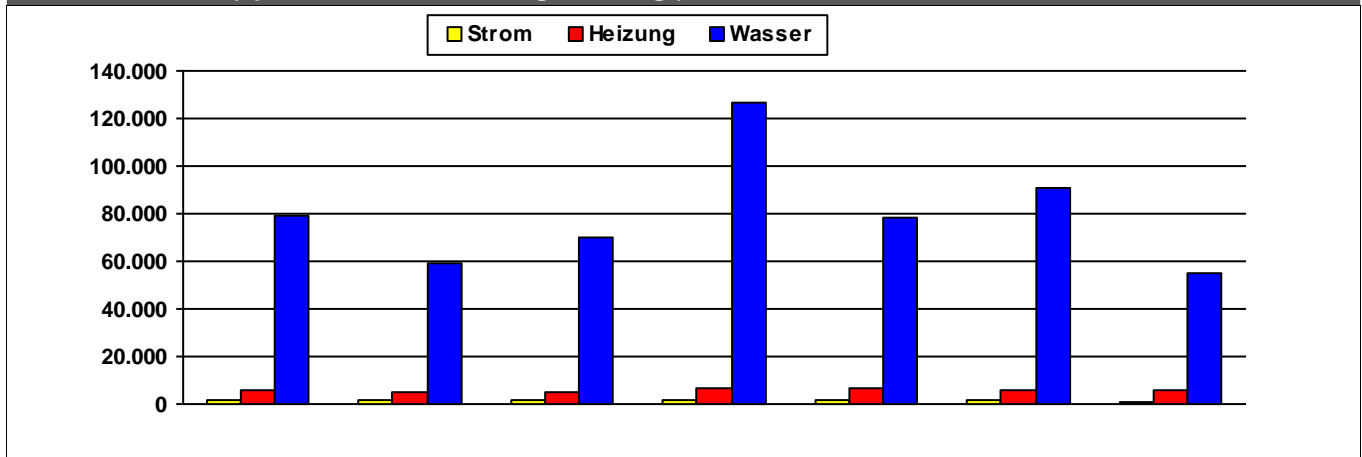
### Nettoraumfläche (beheizt)

	2014	2015	2016	2017	2018	2019	2020	
<b>NRF (beh.)</b>	200	200	200	200	200	200	200	m <sup>2</sup>

### Witterungskorrekturfaktoren\*: (> 1: warmes Jahr, < 1: kaltes Jahr)

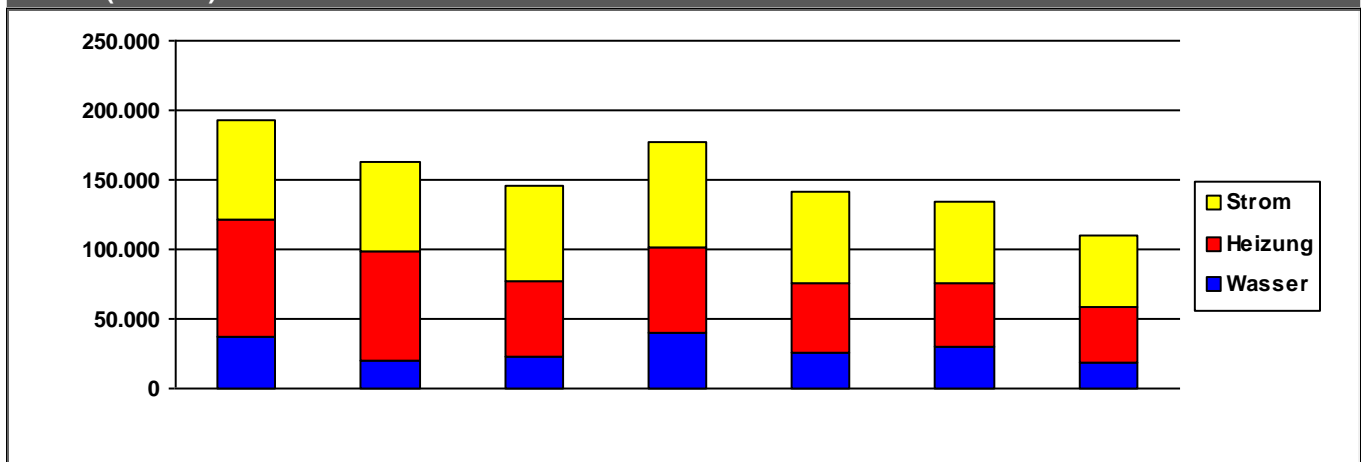
	2014	2015	2016	2017	2018	2019	2020
<b>Heizung</b>	1,21	1,06	1,02	1,03	1,15	1,08	1,15

### Verbrauchswerte (spezifisch und witterungsbereinigt)



	2014	2015	2016	2017	2018	2019	2020	
<b>Strom</b>	1.738	1.677	1.710	1.822	1.551	1.524	1.238	kWh/m²a
<b>Heizung</b>	5.679	5.302	4.955	6.528	7.055	5.723	6.075	kWh/m²a
<b>Wasser</b>	78.880	58.865	70.140	127.035	78.585	90.950	54.715	l/m²a

### Kosten (absolut)



	2014	2015	2016	2017	2018	2019	2020	
<b>Strom</b>	72.106	63.804	68.455	75.696	65.567	58.931	51.415	€/a
<b>Heizung</b>	83.137	77.887	55.218	61.110	50.225	45.755	40.700	€/a
<b>Wasser</b>	37.857	20.522	22.250	40.027	25.850	29.651	18.103	€/a
<b>Summe</b>	193.100	162.214	145.922	176.834	141.642	134.336	110.219	€/a

### Kommentare

**Strom** BHKW mit 14 kW el

Verbrauchsdaten in der letzten Abrechnungsperiode sind nicht immer vollständig.

Die periodische Zuordnung der Verbrauchsdaten für Heizöl, Pellets und Flüssiggas erfolgt anteilig auf Basis der Rechnungsdaten.

\* Wetterstation Flughafen Frankfurt am Main, 1991-2010

Quelle: <https://energiemanagement.stadt-frankfurt.de/>



## Verbrauchswerte und Kosten aus EVU-Rechnungen

<b>Gebäude</b>	Hallenbad Höchst		<b>Bauherrenamt</b>	99D	<b>Dez</b>	9
<b>Straße, Nr.</b>	Melchiorstraße	21	<b>Stadtbezirk</b>	591	<b>OBZ</b>	6
<b>Nutzung</b>	Schwimmhallen		<b>Bauwerkzuordnung</b>	5200		

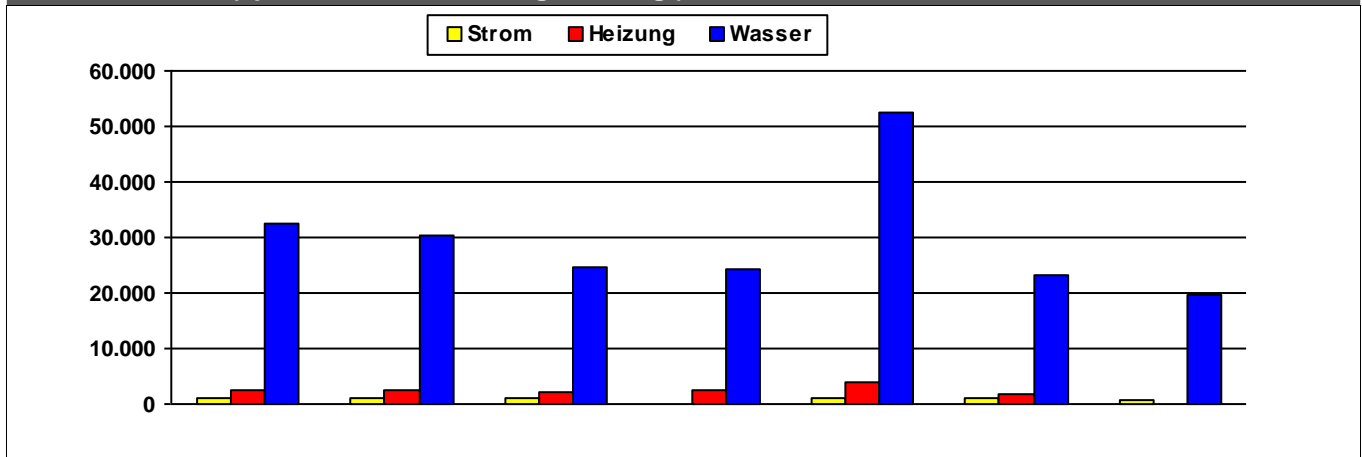
### Nettoraumfläche (beheizt)

	2014	2015	2016	2017	2018	2019	2020	
<b>NRF (beh.)</b>	658	658	658	658	658	658	658	m <sup>2</sup>

### Witterungskorrekturfaktoren\*: (> 1: warmes Jahr, < 1: kaltes Jahr)

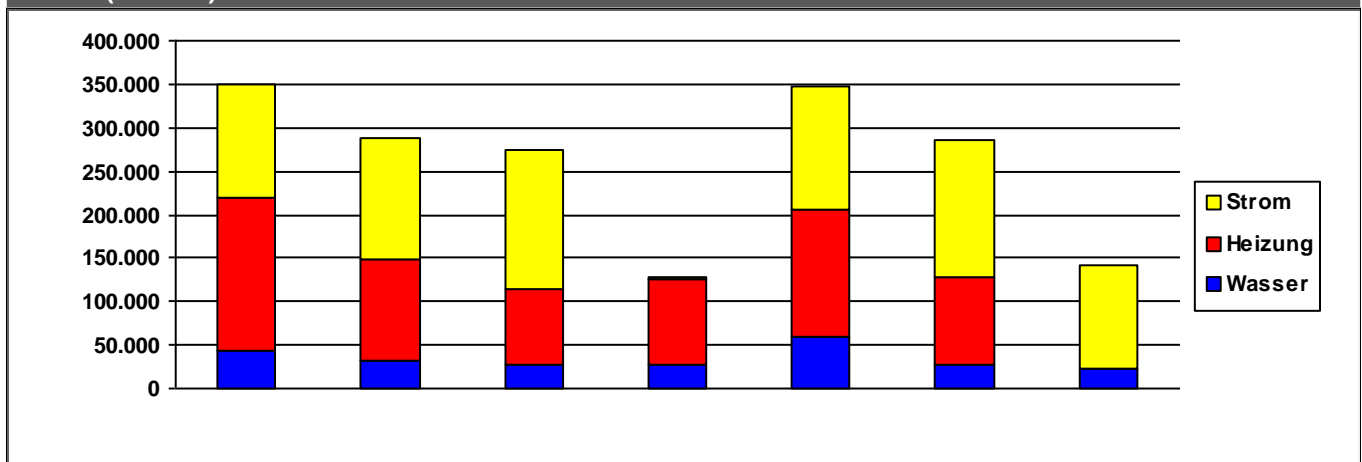
	2014	2015	2016	2017	2018	2019	2020
<b>Heizung</b>	1,21	1,06	1,02	1,03	1,15	1,08	1,15

### Verbrauchswerte (spezifisch und witterungsbereinigt)



	2014	2015	2016	2017	2018	2019	2020	
<b>Strom</b>	1.004	1.057	1.161	5	999	1.148	810	kWh/m <sup>2</sup> a
<b>Heizung</b>	2.403	2.520	2.152	2.337	3.837	1.888	0	kWh/m <sup>2</sup> a
<b>Wasser</b>	32.463	30.513	24.727	24.161	52.643	23.343	19.772	l/m <sup>2</sup> a

### Kosten (absolut)



	2014	2015	2016	2017	2018	2019	2020	
<b>Strom</b>	129.446	137.660	158.649	1.939	141.756	158.129	117.556	€/a
<b>Heizung</b>	175.867	116.909	87.602	98.276	147.908	99.453	0	€/a
<b>Wasser</b>	43.775	32.483	27.736	26.697	58.327	27.532	23.783	€/a
<b>Summe</b>	349.089	287.052	273.987	126.912	347.991	285.115	141.339	€/a

Verbrauchsdaten in der letzten Abrechnungsperiode sind nicht immer vollständig.

Die periodische Zuordnung der Verbrauchsdaten für Heizöl, Pellets und Flüssiggas erfolgt anteilig auf Basis der Rechnungsdaten.

\* Wetterstation Flughafen Frankfurt am Main, 1991-2010

Quelle: <https://energiemanagement.stadt-frankfurt.de/>

## Verbrauchswerte und Kosten aus EVU-Rechnungen

<b>Gebäude</b>	Panoramabad Bornheim		<b>Bauherrenamt</b>	99D	<b>Dez</b>	9
<b>Straße, Nr.</b>	Inheidener Straße	60	<b>Stadtbezirk</b>	290	<b>OBZ</b>	4
<b>Nutzung</b>	Schwimmhallen		<b>Bauwerkzuordnung</b>	5200		

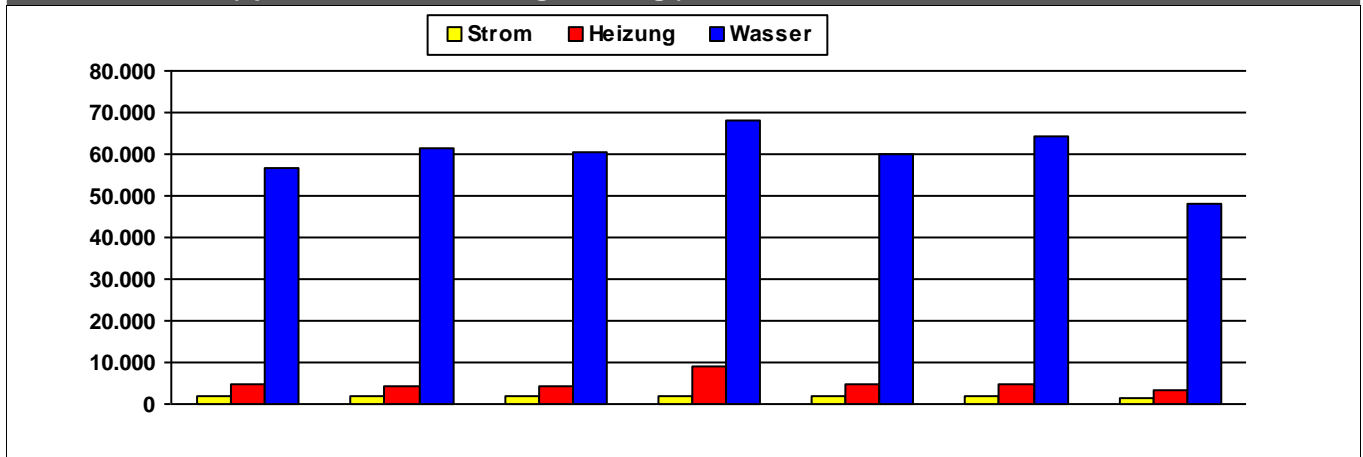
### Nettoraumfläche (beheizt)

	2014	2015	2016	2017	2018	2019	2020	
<b>NRF (beh.)</b>	1.004	1.004	1.004	1.004	1.004	1.004	1.004	m <sup>2</sup>

### Witterungskorrekturfaktoren\*: (> 1: warmes Jahr, < 1: kaltes Jahr)

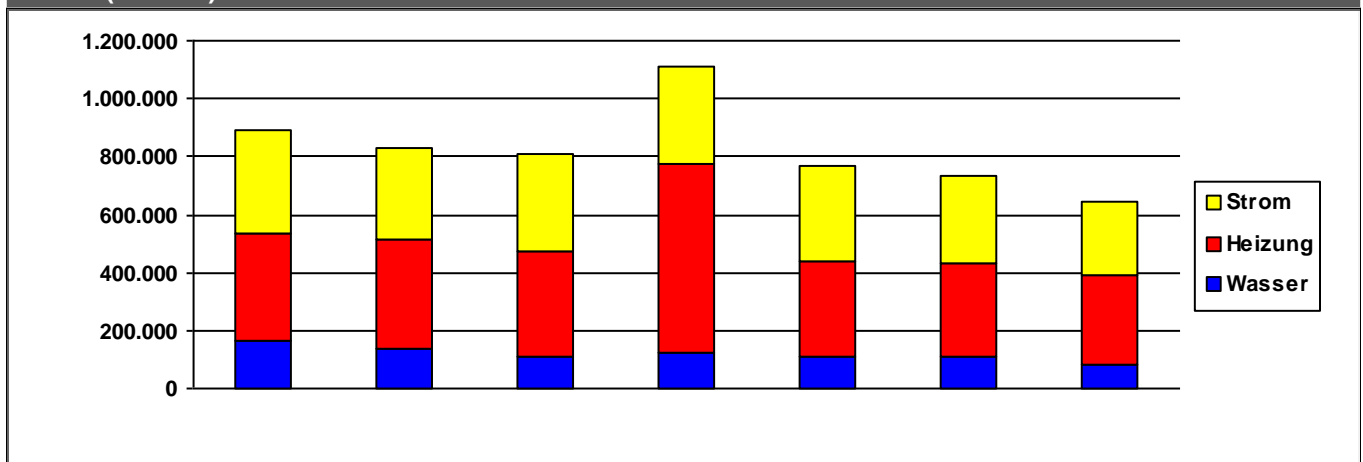
	2014	2015	2016	2017	2018	2019	2020
<b>Heizung</b>	1,21	1,06	1,02	1,03	1,15	1,08	1,15

### Verbrauchswerte (spezifisch und witterungsbereinigt)



	2014	2015	2016	2017	2018	2019	2020	
<b>Strom</b>	1.927	1.749	1.786	1.842	1.672	1.700	1.320	kWh/m <sup>2</sup> a
<b>Heizung</b>	4.992	4.510	4.165	9.084	4.581	4.598	3.167	kWh/m <sup>2</sup> a
<b>Wasser</b>	56.606	61.414	60.702	68.068	59.897	64.146	48.077	l/m <sup>2</sup> a

### Kosten (absolut)



	2014	2015	2016	2017	2018	2019	2020	
<b>Strom</b>	361.480	318.859	337.139	335.038	325.335	306.748	254.992	€/a
<b>Heizung</b>	367.062	375.787	366.921	654.248	332.525	321.591	307.212	€/a
<b>Wasser</b>	164.891	136.179	108.028	120.081	106.783	107.094	82.707	€/a
<b>Summe</b>	893.433	830.825	812.088	1.109.367	764.643	735.433	644.912	€/a

Verbrauchsdaten in der letzten Abrechnungsperiode sind nicht immer vollständig.

Die periodische Zuordnung der Verbrauchsdaten für Heizöl, Pellets und Flüssiggas erfolgt anteilig auf Basis der Rechnungsdaten.

\* Wetterstation Flughafen Frankfurt am Main, 1991-2010

Quelle: <https://energiemanagement.stadt-frankfurt.de/>

## Verbrauchswerte und Kosten aus EVU-Rechnungen

<b>Gebäude</b>	Rebstockbad		<b>Bauherrenamt</b>	99D	<b>Dez</b>	9
<b>Straße, Nr.</b>	Zum Rebstockbad	7	<b>Stadtbezirk</b>	163	<b>OBZ</b>	2
<b>Nutzung</b>	Schwimmhallen		<b>Bauwerkzuordnung</b>	5200		

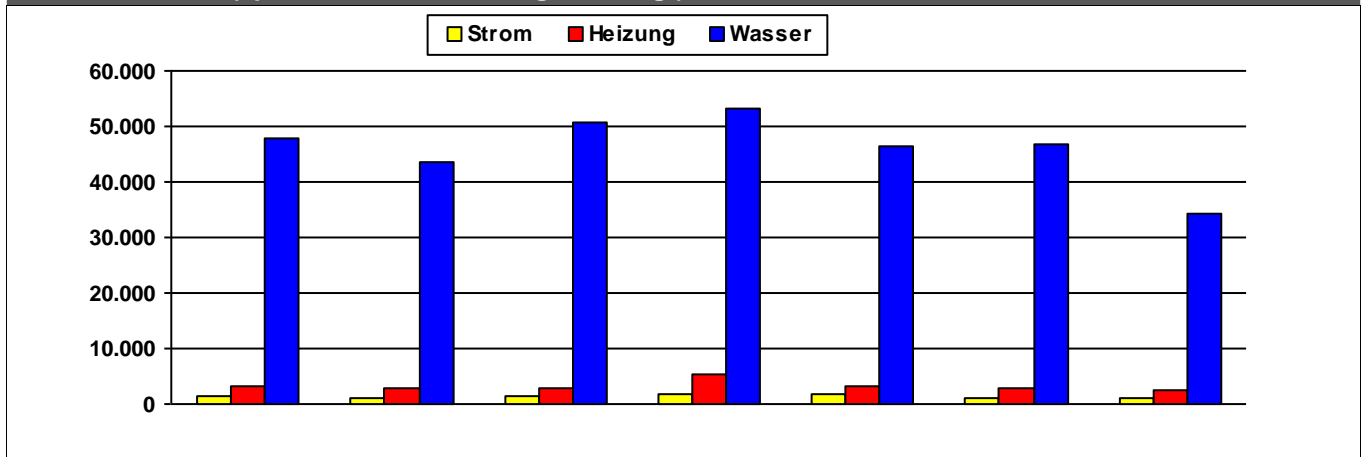
### Nettoraumfläche (beheizt)

	2014	2015	2016	2017	2018	2019	2020	
<b>NRF (beh.)</b>	3.200	3.200	3.200	3.200	3.200	3.200	3.200	m <sup>2</sup>

### Witterungskorrekturfaktoren\*: (> 1: warmes Jahr, < 1: kaltes Jahr)

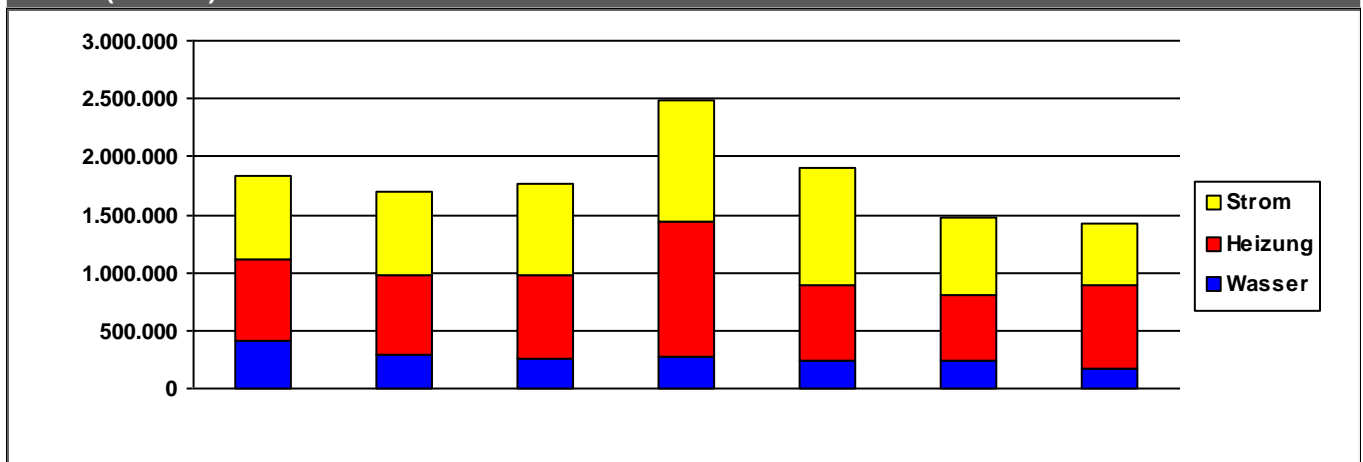
	2014	2015	2016	2017	2018	2019	2020
<b>Heizung</b>	1,21	1,06	1,02	1,03	1,15	1,08	1,15

### Verbrauchswerte (spezifisch und witterungsbereinigt)



	2014	2015	2016	2017	2018	2019	2020	
<b>Strom</b>	1.361	1.224	1.304	1.684	1.741	1.196	905	kWh/m <sup>2</sup> a
<b>Heizung</b>	3.275	2.774	2.856	5.374	3.113	2.698	2.352	kWh/m <sup>2</sup> a
<b>Wasser</b>	47.847	43.618	50.716	53.381	46.419	46.891	34.400	l/m <sup>2</sup> a

### Kosten (absolut)



	2014	2015	2016	2017	2018	2019	2020	
<b>Strom</b>	717.932	721.514	782.727	1.040.758	1.011.154	666.653	520.587	€/a
<b>Heizung</b>	694.990	678.729	718.464	1.164.072	651.398	567.710	722.702	€/a
<b>Wasser</b>	419.868	295.042	265.131	278.033	243.852	232.762	172.539	€/a
<b>Summe</b>	1.832.790	1.695.285	1.766.322	2.482.863	1.906.404	1.467.125	1.415.828	€/a

### Kommentare

**Strom** BHKW mit 700 kW el

Verbrauchsdaten in der letzten Abrechnungsperiode sind nicht immer vollständig.

Die periodische Zuordnung der Verbrauchsdaten für Heizöl, Pellets und Flüssiggas erfolgt anteilig auf Basis der Rechnungsdaten.

\* Wetterstation Flughafen Frankfurt am Main, 1991-2010

Quelle: <https://energiemanagement.stadt-frankfurt.de/>

## Verbrauchswerte und Kosten aus EVU-Rechnungen

<b>Gebäude</b>	Titus-Therme und Bürgerhaus		<b>Bauherrenamt</b>	99D	<b>Dez</b>	9
<b>Straße, Nr.</b>	Walter-Möller-Platz	2	<b>Stadtbezirk</b>	432	<b>OBZ</b>	8
<b>Nutzung</b>	Schwimmhallen		<b>Bauwerkzuordnung</b>	5200		

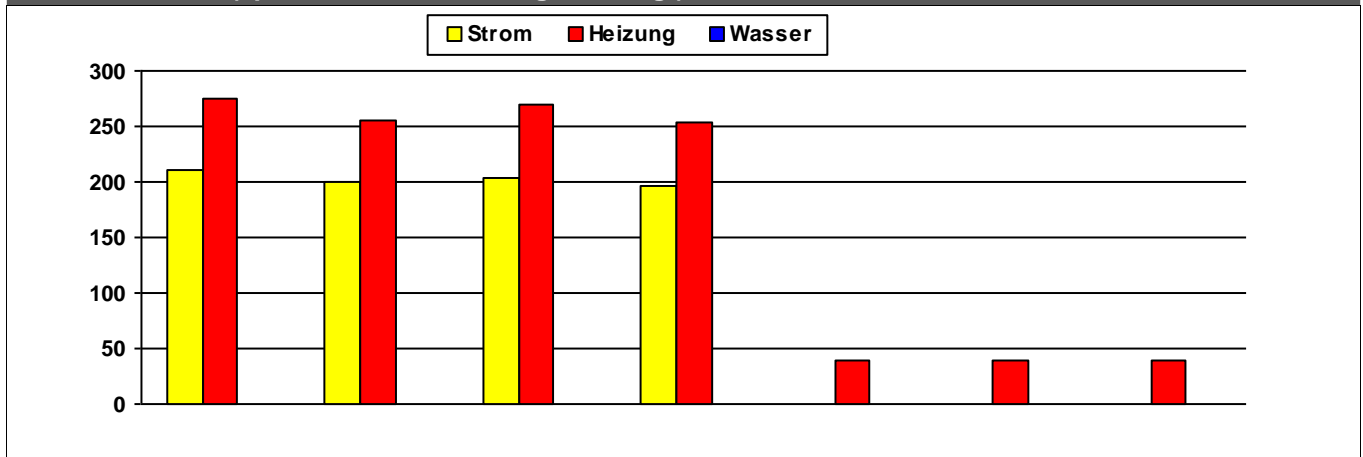
### Nettoraumfläche (beheizt)

	2014	2015	2016	2017	2018	2019	2020	
<b>NRF (beh.)</b>	24.269	24.269	24.269	24.269	24.269	24.269	24.269	m <sup>2</sup>

### Witterungskorrekturfaktoren\*: (> 1: warmes Jahr, < 1: kaltes Jahr)

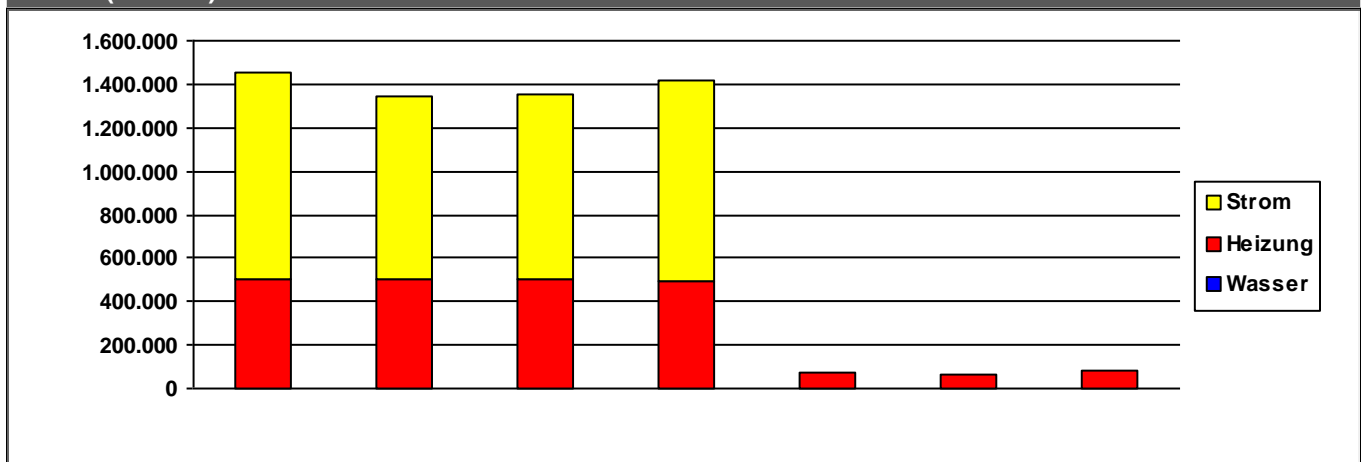
	2014	2015	2016	2017	2018	2019	2020
<b>Heizung</b>	1,21	1,06	1,02	1,03	1,15	1,08	1,15

### Verbrauchswerte (spezifisch und witterungsbereinigt)



	2014	2015	2016	2017	2018	2019	2020	
<b>Strom</b>	211	200	203	196				kWh/m²a
<b>Heizung</b>	276	256	269	253	40	39	40	kWh/m²a
<b>Wasser</b>								l/m²a

### Kosten (absolut)



	2014	2015	2016	2017	2018	2019	2020	
<b>Strom</b>	955.004	838.860	856.268	924.520	0	0	0	€/a
<b>Heizung</b>	502.569	504.849	500.892	497.153	76.001	67.712	84.208	€/a
<b>Wasser</b>	0	0	0	0	0	0	0	€/a
<b>Summe</b>	1.457.573	1.343.709	1.357.160	1.421.673	76.001	67.712	84.208	€/a

Verbrauchsdaten in der letzten Abrechnungsperiode sind nicht immer vollständig.

Die periodische Zuordnung der Verbrauchsdaten für Heizöl, Pellets und Flüssiggas erfolgt anteilig auf Basis der Rechnungsdaten.

\* Wetterstation Flughafen Frankfurt am Main, 1991-2010

Quelle: <https://energiemanagement.stadt-frankfurt.de/>