

## Verbrauchswerte und Kosten aus EVU-Rechnungen

<b>Gebäude</b>	Betriebshof Mitte/Süd		<b>Bauherrenamt</b>	66.1	<b>Dez</b>	6
<b>Straße, Nr.</b>	Hungener Straße	12	<b>Stadtbezirk</b>	222	<b>OBZ</b>	3
<b>Nutzung</b>	Bauhöfe		<b>Bauwerkzuordnung</b>	7740		

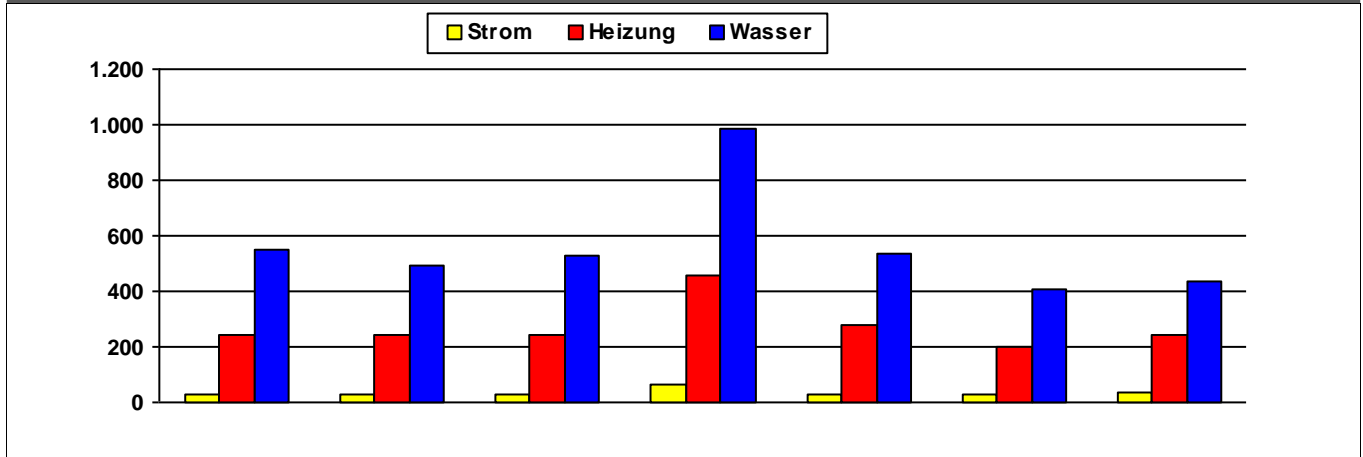
### Nettoraumfläche (beheizt)

	2014	2015	2016	2017	2018	2019	2020	
<b>NRF (beh.)</b>	0	0	0	0	0	0	0	m <sup>2</sup>

### Witterungskorrekturfaktoren\*: (> 1: warmes Jahr, < 1: kaltes Jahr)

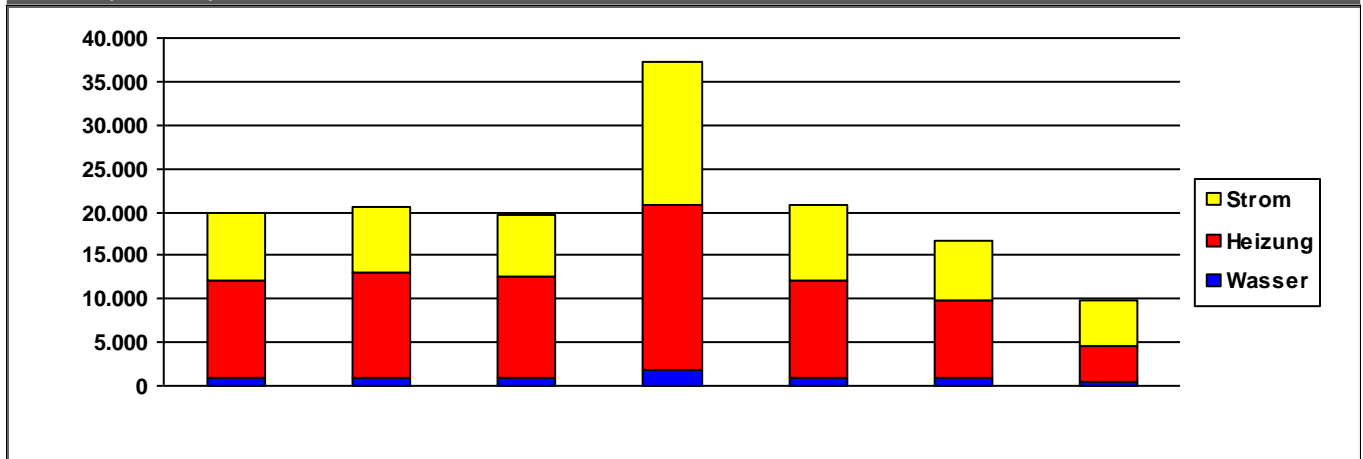
	2014	2015	2016	2017	2018	2019	2020
<b>Heizung</b>	1,21	1,06	1,02	1,03	1,15	1,08	1,15

### Verbrauchswerte (spezifisch und witterungsbereinigt)



	2014	2015	2016	2017	2018	2019	2020	
<b>Strom</b>	32	31	28	61	32	25	37	MWh
<b>Heizung</b>	244	241	241	460	276	201	240	MWh
<b>Wasser</b>	547	496	530	988	535	404	439	m <sup>3</sup>

### Kosten (absolut)



	2014	2015	2016	2017	2018	2019	2020	
<b>Strom</b>	7.735	7.645	6.954	16.345	8.615	6.880	5.298	€/a
<b>Heizung</b>	11.181	12.193	11.710	19.066	11.088	9.002	4.105	€/a
<b>Wasser</b>	904	830	947	1.808	1.021	814	453	€/a
<b>Summe</b>	19.819	20.668	19.611	37.219	20.724	16.696	9.857	€/a

Verbrauchsdaten in der letzten Abrechnungsperiode sind nicht immer vollständig.

Die periodische Zuordnung der Verbrauchsdaten für Heizöl, Pellets und Flüssiggas erfolgt anteilig auf Basis der Rechnungsdaten.

\* Wetterstation Flughafen Frankfurt am Main, 1991-2010

Quelle: <https://energiemanagement.stadt-frankfurt.de/>

## Verbrauchswerte und Kosten aus EVU-Rechnungen

<b>Gebäude</b>	Betriebshof Nord		<b>Bauherrenamt</b>	66.1	<b>Dez</b>	6
<b>Straße, Nr.</b>	Oberschelder Weg	16	<b>Stadtbezirk</b>	431	<b>OBZ</b>	8
<b>Nutzung</b>	Bauhöfe		<b>Bauwerkzuordnung</b>	7740		

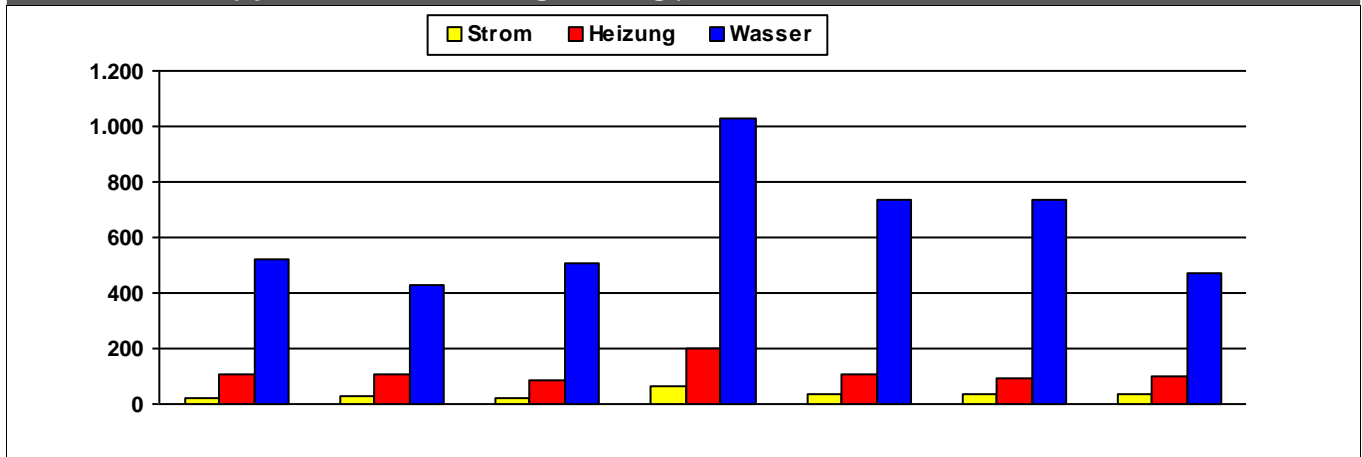
### Nettoraumfläche (beheizt)

	2014	2015	2016	2017	2018	2019	2020	
<b>NRF (beh.)</b>	1.069	1.069	1.069	1.069	1.069	1.069	1.069	m <sup>2</sup>

### Witterungskorrekturfaktoren\*: (> 1: warmes Jahr, < 1: kaltes Jahr)

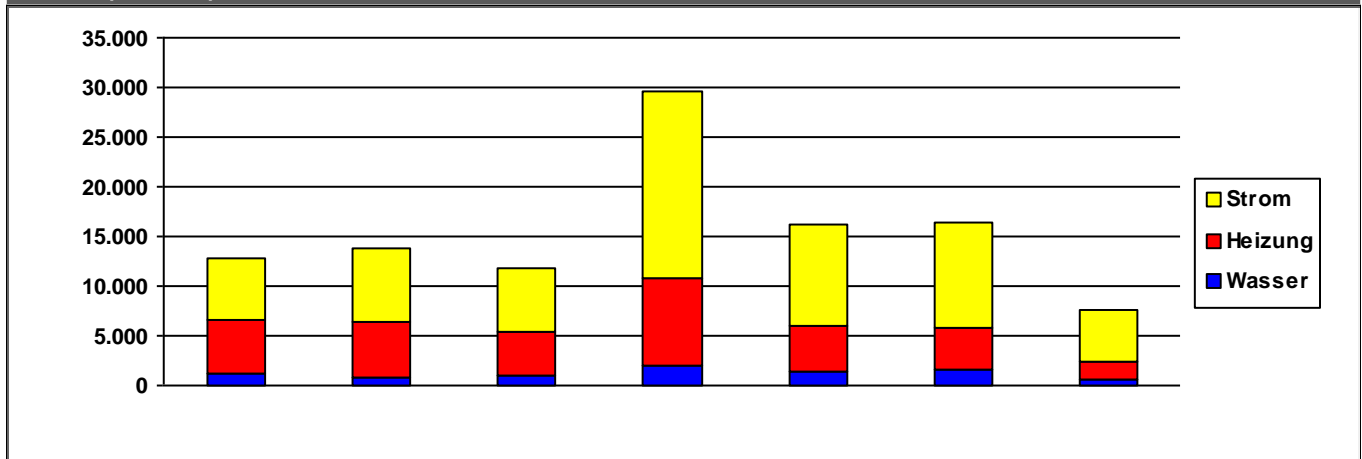
	2014	2015	2016	2017	2018	2019	2020
<b>Heizung</b>	1,21	1,06	1,02	1,03	1,15	1,08	1,15

### Verbrauchswerte (spezifisch und witterungsbereinigt)



	2014	2015	2016	2017	2018	2019	2020	
<b>Strom</b>	23	28	23	65	34	36	34	kWh/m <sup>2</sup> a
<b>Heizung</b>	108	105	84	197	106	89	101	kWh/m <sup>2</sup> a
<b>Wasser</b>	521	429	508	1.027	732	732	470	l/m <sup>2</sup> a

### Kosten (absolut)



	2014	2015	2016	2017	2018	2019	2020	
<b>Strom</b>	6.260	7.435	6.464	18.694	10.019	10.493	5.171	€/a
<b>Heizung</b>	5.310	5.600	4.406	8.825	4.607	4.326	1.858	€/a
<b>Wasser</b>	1.197	772	966	2.001	1.476	1.540	600	€/a
<b>Summe</b>	12.766	13.807	11.836	29.520	16.102	16.359	7.628	€/a

Verbrauchsdaten in der letzten Abrechnungsperiode sind nicht immer vollständig.

Die periodische Zuordnung der Verbrauchsdaten für Heizöl, Pellets und Flüssiggas erfolgt anteilig auf Basis der Rechnungsdaten.

\* Wetterstation Flughafen Frankfurt am Main, 1991-2010

Quelle: <https://energiemanagement.stadt-frankfurt.de/>

## Verbrauchswerte und Kosten aus EVU-Rechnungen

<b>Gebäude</b>	Betriebshof Palleskestraße		<b>Bauherrenamt</b>	66.1	<b>Dez</b>	6
<b>Straße, Nr.</b>	Palleskestraße	33	<b>Stadtbezirk</b>	580	<b>OBZ</b>	6
<b>Nutzung</b>	Bauhöfe		<b>Bauwerkzuordnung</b>	7740		

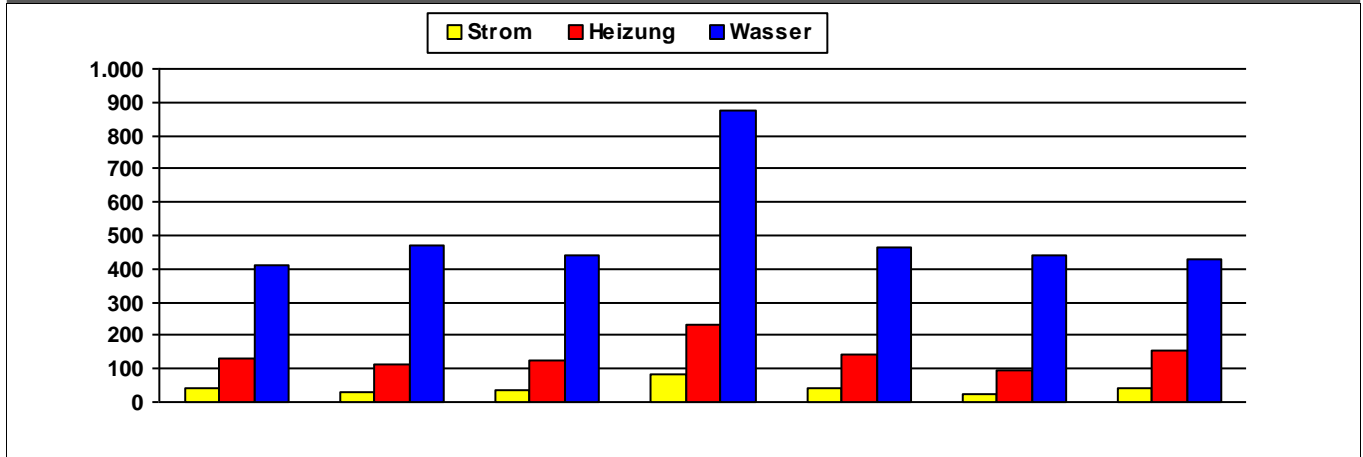
### Nettoraumfläche (beheizt)

	2014	2015	2016	2017	2018	2019	2020	
<b>NRF (beh.)</b>	0	0	0	0	0	0	0	m <sup>2</sup>

### Witterungskorrekturfaktoren\*: (> 1: warmes Jahr, < 1: kaltes Jahr)

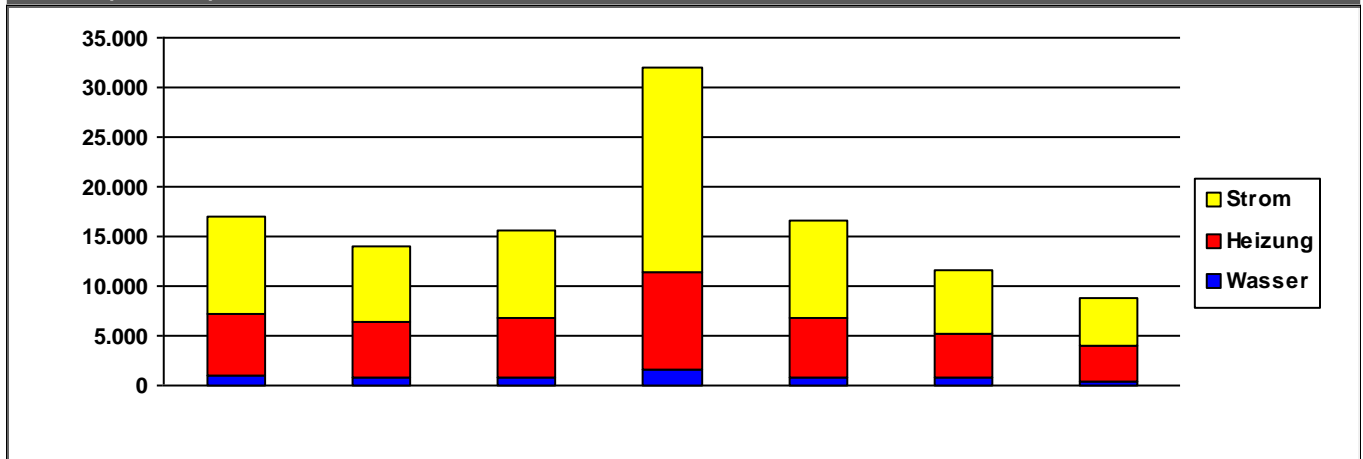
	2014	2015	2016	2017	2018	2019	2020
<b>Heizung</b>	1,21	1,06	1,02	1,03	1,15	1,08	1,15

### Verbrauchswerte (spezifisch und witterungsbereinigt)



	2014	2015	2016	2017	2018	2019	2020	
<b>Strom</b>	40	32	37	86	39	24	44	MWh
<b>Heizung</b>	134	112	124	235	146	97	158	MWh
<b>Wasser</b>	409	469	441	876	467	438	426	m <sup>3</sup>

### Kosten (absolut)



	2014	2015	2016	2017	2018	2019	2020	
<b>Strom</b>	9.839	7.680	8.948	20.555	9.861	6.244	4.927	€/a
<b>Heizung</b>	6.082	5.566	5.937	9.799	5.900	4.385	3.515	€/a
<b>Wasser</b>	1.074	788	792	1.611	896	879	392	€/a
<b>Summe</b>	16.995	14.034	15.678	31.965	16.657	11.509	8.834	€/a

Verbrauchsdaten in der letzten Abrechnungsperiode sind nicht immer vollständig.

Die periodische Zuordnung der Verbrauchsdaten für Heizöl, Pellets und Flüssiggas erfolgt anteilig auf Basis der Rechnungsdaten.

\* Wetterstation Flughafen Frankfurt am Main, 1991-2010

Quelle: <https://energiemanagement.stadt-frankfurt.de/>