

Verbrauchswerte und Kosten aus EVU-Rechnungen

Gebäude	Alte Oper		Bauherrenamt	92D.1	Dez	7
Straße, Nr.	Opernplatz	1	Stadtbezirk	50	OBZ	1
Nutzung	Veranstaltungsgebäude		Bauwerkzuordnung	9140		

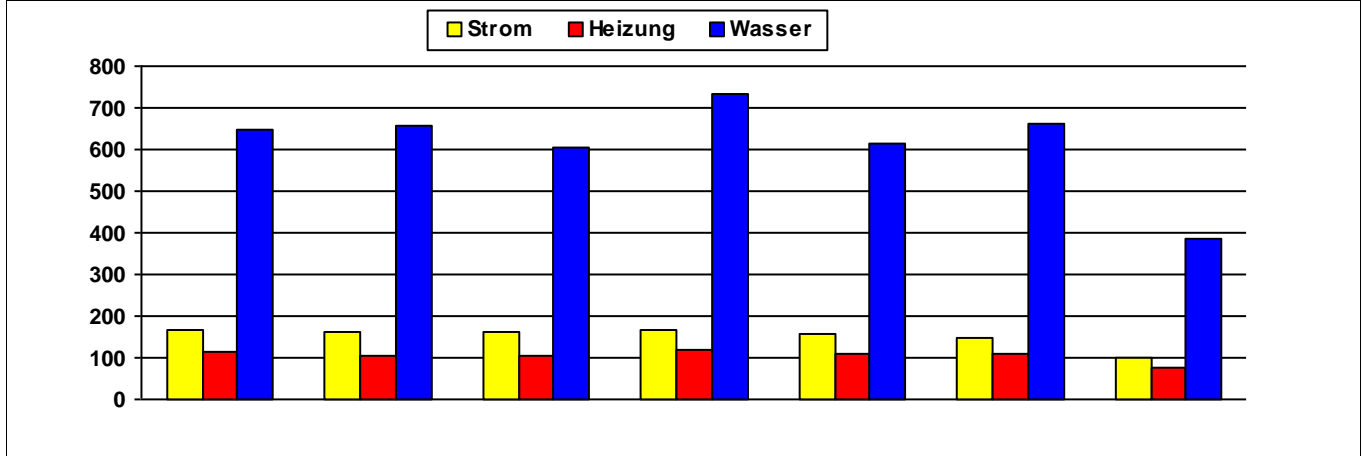
Nettoraumfläche (beheizt)

	2014	2015	2016	2017	2018	2019	2020	
NRF (beh.)	29.000	29.000	29.000	29.000	29.000	29.000	29.000	m ²

Witterungskorrekturfaktoren*: (> 1: warmes Jahr, < 1: kaltes Jahr)

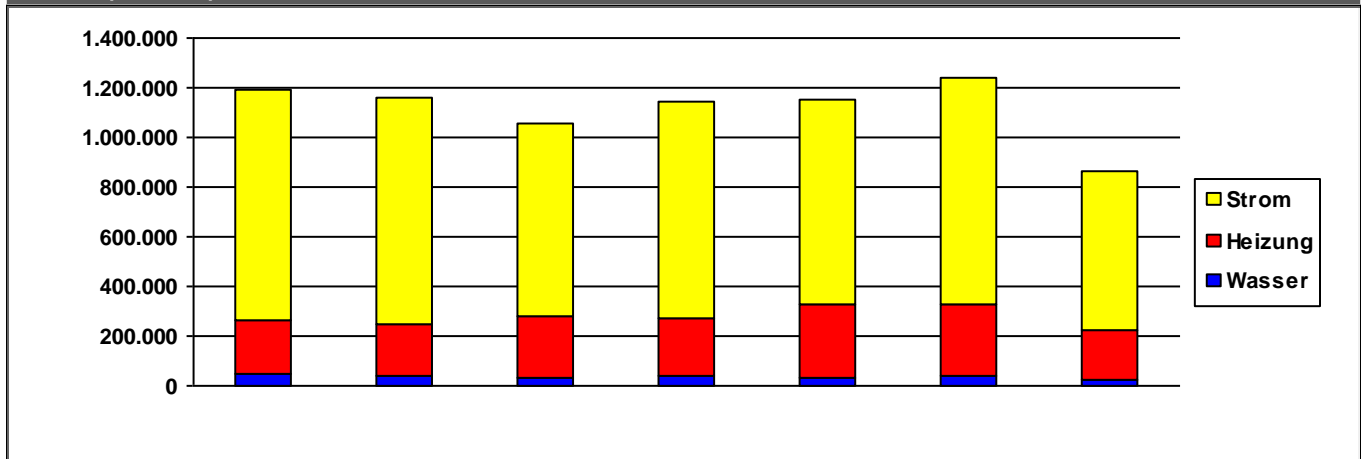
	2014	2015	2016	2017	2018	2019	2020
Heizung	1,21	1,06	1,02	1,03	1,15	1,08	1,15

Verbrauchswerte (spezifisch und witterungsbereinigt)



	2014	2015	2016	2017	2018	2019	2020	
Strom	167	162	160	165	157	148	98	kWh/m²a
Heizung	114	104	103	117	109	109	76	kWh/m²a
Wasser	645	657	607	732	613	660	388	l/m²a

Kosten (absolut)



	2014	2015	2016	2017	2018	2019	2020	
Strom	930.532	911.604	779.455	873.496	822.707	910.600	640.887	€/a
Heizung	210.550	210.426	247.836	235.136	295.112	292.684	197.065	€/a
Wasser	51.887	38.320	31.561	38.791	34.105	38.103	23.273	€/a
Summe	1.192.969	1.160.350	1.058.852	1.147.423	1.151.924	1.241.387	861.225	€/a

Verbrauchsdaten in der letzten Abrechnungsperiode sind nicht immer vollständig.

Die periodische Zuordnung der Verbrauchsdaten für Heizöl, Pellets und Flüssiggas erfolgt anteilig auf Basis der Rechnungsdaten.

* Wetterstation Flughafen Frankfurt am Main, 1991-2010

Quelle: <https://energiemanagement.stadt-frankfurt.de/>