

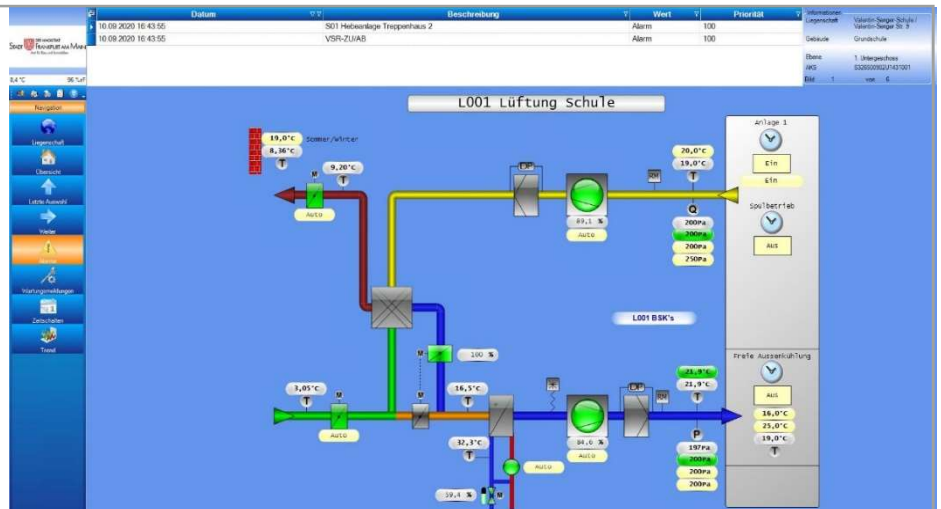


# Gebäudeautomation

## Grundlagen und Ziele


Wie viele Städte, betreibt auch die Stadt Frankfurt unterschiedliche Gebäudearten wie Schulen, Kindertagesstätten, Bäder, Sportanlagen, Verwaltungsgebäude, Museen, sowie den Zoo und den Palmengarten. Diese sind mit einer **Gebäudeautomation (GA)** ausgestattet. Der Projektbereich Technik des Amtes für Bau und Immobilien berücksichtigt eine Gebäudeautomation bei jedem städtischen Neubau.

Als Gebäudeautomation bezeichnet man die Gesamtheit von Überwachungs-, Steuer-Regel- und Optimierungseinrichtungen in Gebäuden. Sie umfasst die Heizung, Lüftung, Klima, Beleuchtung, Verschattung und weitere Gebäude-Technik, die sogenannte Technische Gebäudeausrüstung (TGA). Die Gebäudeautomation soll den sicheren, komfortablen und effizienten Betrieb eines Gebäudes ermöglichen.



Visualisierte Gebäudeautomation an einer Management- und Bedieneinrichtung (MBE / GLT)

Einige Zahlen bei der Stadt Frankfurt am Main:

- **1095** städtisch genutzte Liegenschaften
- **65** Schulen sind mit einer gewerkeübergreifenden GA ausgestattet.
- **13** Museen und der Römer werden über eine GA-Zentrale mit 6 Mitarbeiter überwacht.
- **75** Humboldt-Pinguine im Frankfurter Zoo fühlen sich auch dank einer Gebäudeautomation wohl. 

Möchten Sie mehr erfahren?: <https://energiemanagement.stadt-frankfurt.de/Gebäudeautomation>



## ZIELE DER GEBÄUDEAUTOMATION

<div style="font-size: 2em; font-weight: bold; border: 1px solid white; border-radius: 50%; width: 40px; height: 40px; margin: 0 auto; display: flex; align-items: center; justify-content: center;">1</div> <p style="text-align: center; font-weight: bold; margin-top: 10px;">FUNKTIONALITÄT</p> <p style="text-align: center; font-size: 0.9em;">Sicherheit durch automatische Überwachung der Gebäudetechnik</p>	<div style="font-size: 2em; font-weight: bold; border: 1px solid white; border-radius: 50%; width: 40px; height: 40px; margin: 0 auto; display: flex; align-items: center; justify-content: center;">2</div> <p style="text-align: center; font-weight: bold; margin-top: 10px;">NUTZUNGSKOMFORT</p> <p style="text-align: center; font-size: 0.9em;">Schnelle Anpassungen an geänderte Nutzungsbedingungen und Wünsche</p>	<div style="font-size: 2em; font-weight: bold; border: 1px solid white; border-radius: 50%; width: 40px; height: 40px; margin: 0 auto; display: flex; align-items: center; justify-content: center;">3</div> <p style="text-align: center; font-weight: bold; margin-top: 10px;">UMWELTSCHUTZ</p> <p style="text-align: center; font-size: 0.9em;">Reduzierung der CO<sub>2</sub>-Emissionen durch optimierten Betrieb</p>	<div style="font-size: 2em; font-weight: bold; border: 1px solid white; border-radius: 50%; width: 40px; height: 40px; margin: 0 auto; display: flex; align-items: center; justify-content: center;">4</div> <p style="text-align: center; font-weight: bold; margin-top: 10px;">KOSTENSENKUNG</p> <p style="text-align: center; font-size: 0.9em;">Über den gesamten Lebenszyklus eines Gebäudes</p>
---	---	--	---