

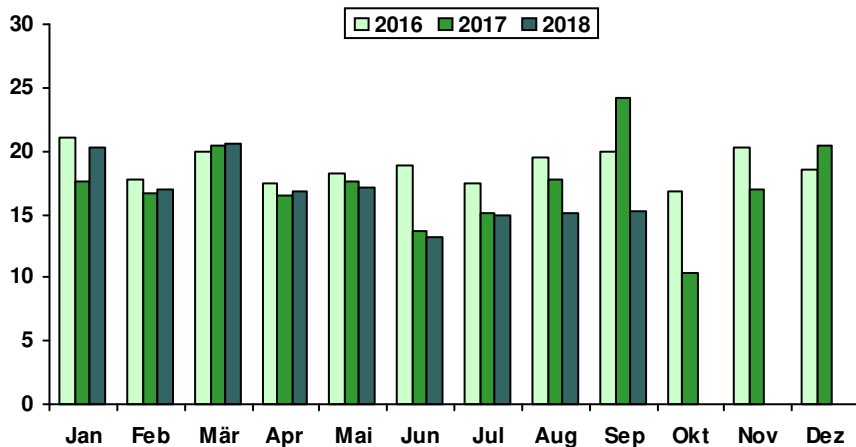
Monatsauswertung der Verbrauchswerte 2016 - 2018

| | | | | |
|---------------------|-------------------------------|----------|-------------------------|--------------|
| Liegenschaft | Archäologisches Museum | | Kostenstelle | 45B0 |
| Straße, Nr. | Karmelitergasse | 1 | Nettofläche (m²) | 3.503 |

E. Strom

Monatsverbräuche 2016 bis 2018 in MWh

| | 2016 | 2017 | 2018 | |
|----------------|--------------|--------------|--------------|----------------|
| Jan | 21,1 | 17,5 | 20,3 | MWh |
| Feb | 17,8 | 16,7 | 17,0 | MWh |
| Mär | 19,9 | 20,5 | 20,6 | MWh |
| Apr | 17,4 | 16,5 | 16,8 | MWh |
| Mai | 18,2 | 17,5 | 17,2 | MWh |
| Jun | 18,9 | 13,7 | 13,2 | MWh |
| Jul | 17,5 | 15,0 | 15,0 | MWh |
| Aug | 19,4 | 17,7 | 15,0 | MWh |
| Sep | 19,9 | 24,2 | 15,2 | MWh |
| Okt | 16,8 | 10,4 | | MWh |
| Nov | 20,2 | 17,0 | | MWh |
| Dez | 18,5 | 20,4 | | MWh |
| Jahr | 225,5 | 207,1 | 200,7 | MWh |
| Jahr/m² | 64 | 59 | 57 | kWh/m²a |

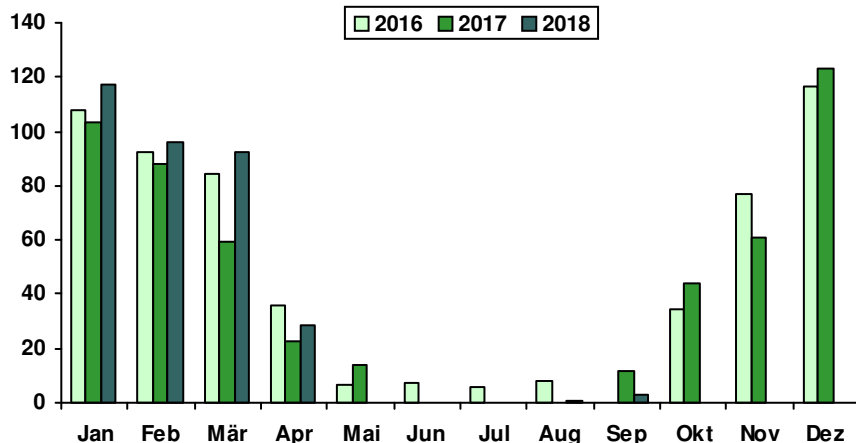


| | | |
|----------|-----|------------------------------------|
| von | bis | Kommentar |
| Aug 2012 | | Liegenschaft wurde neu aufgenommen |

H. Heizenergie

Monatsverbräuche 2016 bis 2018 in MWh

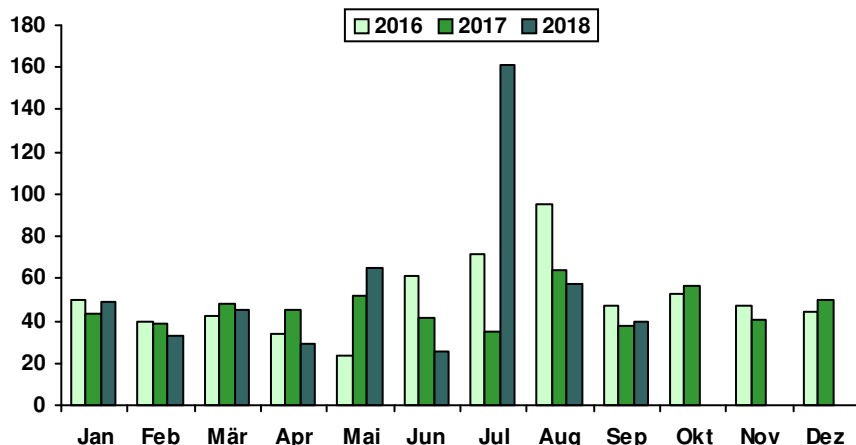
| | 2016 | 2017 | 2018 | |
|----------------|--------------|--------------|--------------|----------------|
| Jan | 108,0 | 103,0 | 117,0 | MWh |
| Feb | 92,7 | 88,0 | 95,8 | MWh |
| Mär | 84,1 | 59,6 | 92,6 | MWh |
| Apr | 35,8 | 22,5 | 28,5 | MWh |
| Mai | 6,9 | 14,0 | 0,0 | MWh |
| Jun | 7,5 | 0,0 | 0,0 | MWh |
| Jul | 6,0 | 0,0 | 0,0 | MWh |
| Aug | 7,8 | 0,0 | 0,8 | MWh |
| Sep | 0,0 | 11,7 | 3,0 | MWh |
| Okt | 34,2 | 43,9 | | MWh |
| Nov | 76,9 | 60,8 | | MWh |
| Dez | 116,2 | 123,3 | | MWh |
| Jahr | 581,5 | 519,7 | 776,3 | MWh |
| Jahr/m² | 166 | 148 | 222 | kWh/m²a |



W. Wasser

Monatsverbräuche 2016 bis 2018 in m³

| | 2016 | 2017 | 2018 | |
|----------------|--------------|--------------|--------------|--------------|
| Jan | 49,8 | 43,4 | 48,6 | m³ |
| Feb | 39,6 | 39,0 | 33,0 | m³ |
| Mär | 42,0 | 48,0 | 45,0 | m³ |
| Apr | 33,9 | 45,5 | 29,0 | m³ |
| Mai | 23,8 | 51,7 | 65,1 | m³ |
| Jun | 61,0 | 41,3 | 25,2 | m³ |
| Jul | 71,4 | 35,0 | 161,2 | m³ |
| Aug | 95,1 | 64,1 | 57,3 | m³ |
| Sep | 47,6 | 37,7 | 39,3 | m³ |
| Okt | 52,3 | 56,8 | | m³ |
| Nov | 47,3 | 40,6 | | m³ |
| Dez | 44,3 | 49,8 | | m³ |
| Jahr | 608,7 | 550,0 | 667,2 | m³ |
| Jahr/m² | 174 | 157 | 190 | l/m²a |



| | | |
|----------|----------|--|
| von | bis | Kommentar |
| Jul 2018 | Jul 2018 | Erhöhter Verbrauch. Ursache? Bitte Rückmeldung |
| Jun 2016 | Aug 2016 | Verbrauchsanstieg. Ursache? Bitte Rückmeldung |