

Monatsauswertung der Verbrauchswerte 2017

Haus-
verwaltung
Telefon
Handy

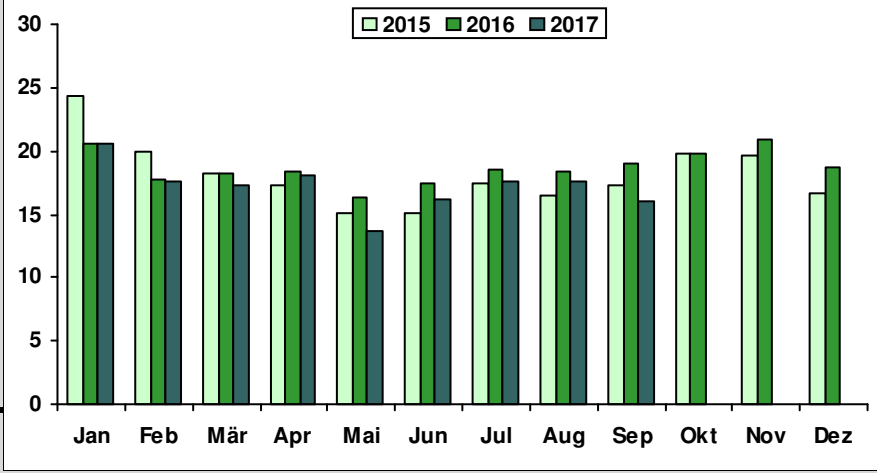
Rosbach / van
Klev
35394/36329

Liegenschaft **Amt für Wohnungswesen** Kostenstelle **23/0**
Straße, Nr. **Adickesallee 67** . Nettofläche (m²) **5.932**

E. Strom

Monatsverbräuche 2015 bis 2017 in MWh

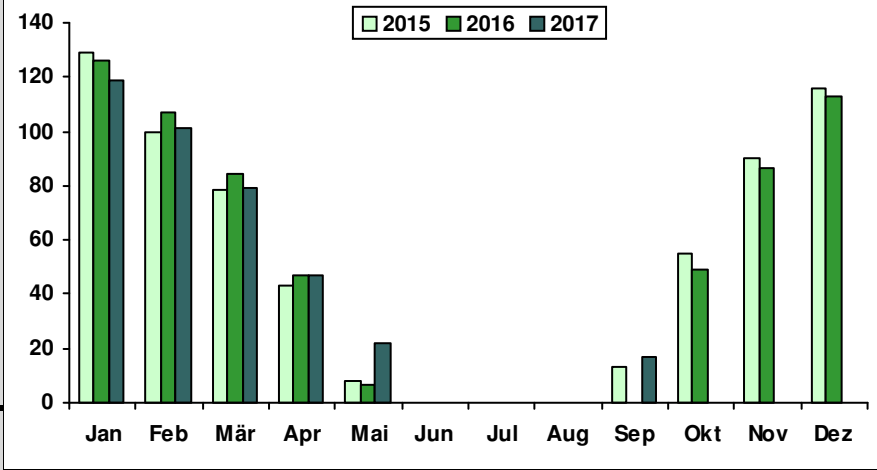
	2015	2016	2017	
Jan	24,3	20,6	20,6	MWh
Feb	20,0	17,7	17,6	MWh
Mär	18,3	18,2	17,2	MWh
Apr	17,3	18,4	18,0	MWh
Mai	15,0	16,4	13,7	MWh
Jun	15,1	17,5	16,2	MWh
Jul	17,4	18,6	17,6	MWh
Aug	16,5	18,4	17,6	MWh
Sep	17,3	19,0	16,1	MWh
Okt	19,8	19,8		MWh
Nov	19,7	20,9		MWh
Dez	16,6	18,7		MWh
Jahr	216,3	224,1	206,4	MWh
Jahr/m²	36	38	35	kWh/m²a



H. Heizenergie

Monatsverbräuche 2015 bis 2017 in MWh

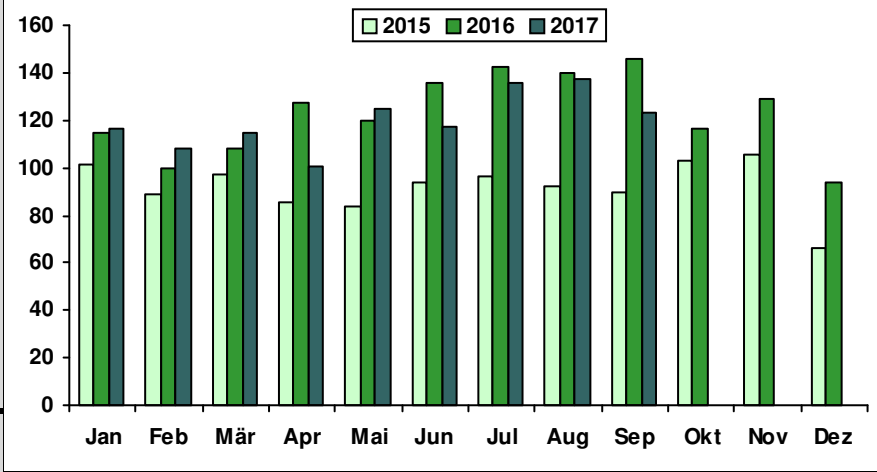
	2015	2016	2017	
Jan	129,2	126,2	118,9	MWh
Feb	99,5	106,9	101,1	MWh
Mär	78,3	84,6	79,0	MWh
Apr	43,4	46,8	46,8	MWh
Mai	7,9	6,8	21,9	MWh
Jun	0,0	0,0	0,0	MWh
Jul	0,0	0,0	0,0	MWh
Aug	0,0	0,3	0,0	MWh
Sep	13,5	0,0	17,1	MWh
Okt	54,9	49,4		MWh
Nov	90,2	86,5		MWh
Dez	115,4	112,6		MWh
Jahr	620,4	642,4	574,7	MWh
Jahr/m²	105	108	97	kWh/m²a



W. Wasser

Monatsverbräuche 2015 bis 2017 in m³

	2015	2016	2017	
Jan	101,0	114,8	116,5	m ³
Feb	88,8	99,4	108,0	m ³
Mär	97,3	108,0	114,9	m ³
Apr	85,9	127,5	100,7	m ³
Mai	83,6	119,7	125,0	m ³
Jun	94,1	136,0	117,0	m ³
Jul	96,1	142,0	135,9	m ³
Aug	92,0	140,0	137,5	m ³
Sep	90,0	145,9	122,7	m ³
Okt	102,7	116,3		m ³
Nov	105,5	129,0		m ³
Dez	66,4	93,9		m ³
Jahr	1.098,0	1.471,0	1.442,7	m³
Jahr/m²	185	248	243	l/m²a



von bis Kommentar
Jan 2016 Dez 2016 Mehrverbrauch. Ursache? Bitte Rückmeldung