

Verbrauchswerte und Kosten aus EVU-Rechnungen

Gebäude	Zoologischer Garten		Bauherrenamt	77.1	Dez	7
Straße, Nr.	Bernhard-Grzimek-Allee	1	Stadtbezirk	251	OBZ	4
Nutzung	Gebäude für Tierhaltung - Ausstellung, Forschung		Bauwerkzuordnung	9300		

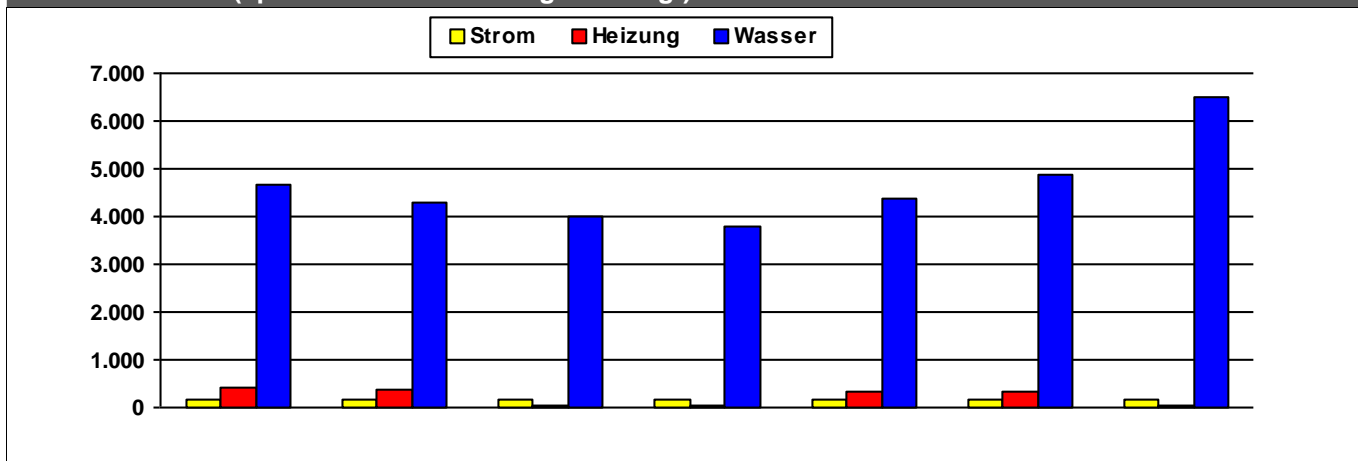
Nettoraumfläche (beheizt)

	2010	2011	2012	2013	2014	2015	2016	
NRF (beh.)	23.155	23.068	22.805	22.805	22.805	22.805	22.805	m ²

Witterungskorrekturfaktoren*: (> 1: warmes Jahr, < 1: kaltes Jahr)

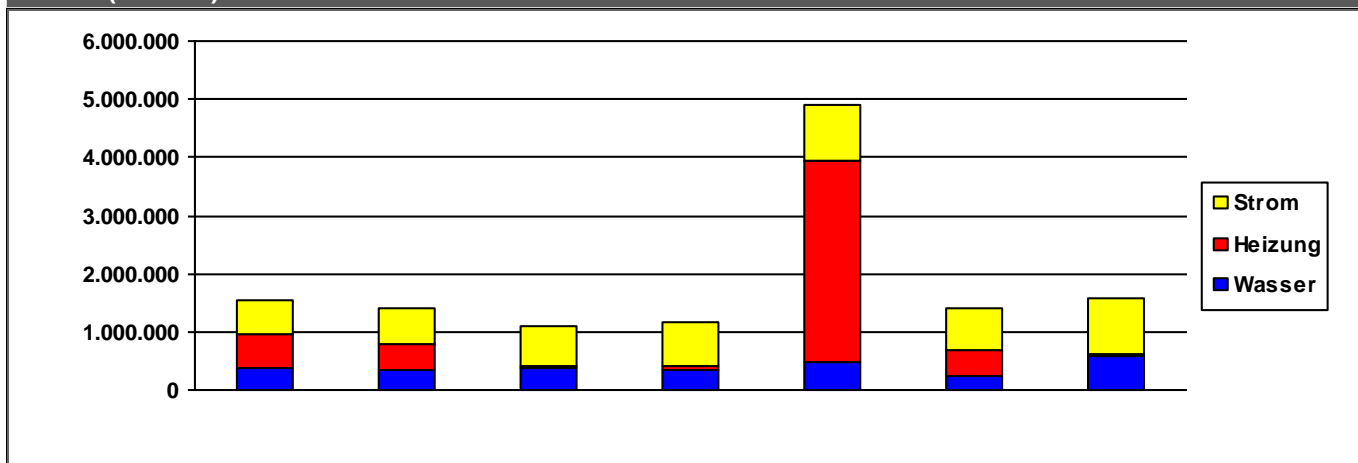
	2010	2011	2012	2013	2014	2015	2016
Heizung	0,90	1,13	1,01	0,96	1,21	1,06	1,02

Verbrauchswerte (spezifisch und witterungsbereinigt)



	2010	2011	2012	2013	2014	2015	2016	
Strom	170	165	177	180	180	177	177	kWh/m²a
Heizung	425	362	42	41	352	323	41	kWh/m²a
Wasser	4.653	4.304	3.998	3.778	4.370	4.855	6.481	l/m²a

Kosten (absolut)



	2010	2011	2012	2013	2014	2015	2016	
Strom	573.871	616.779	684.429	771.729	985.779	712.938	945.805	€/a
Heizung	590.628	441.371	57.032	59.467	3.449.068	467.469	44.990	€/a
Wasser	370.540	333.899	369.527	335.179	484.154	228.788	579.560	€/a
Summe	1.535.040	1.392.049	1.110.988	1.166.376	4.919.000	1.409.195	1.570.356	€/a

Kommentare

Strom enthält Strom für Zoo-Wirtschaftshof

Verbrauchsdaten in der letzten Abrechnungsperiode sind nicht immer vollständig.

Die periodische Zuordnung der Verbrauchsdaten für Heizöl, Pellets und Flüssiggas erfolgt anteilig auf Basis der Rechnungsdaten.

* Wetterstation Flughafen Frankfurt am Main, 1991-2010

Quelle: www.energiemanagement.stadt-frankfurt.de

Verbrauchswerte und Kosten aus EVU-Rechnungen

Gebäude	Zoo-Wirtschaftshof		Bauherrenamt	77.1	Dez	7
Straße, Nr.	Thüringer Straße	9	Stadtbezirk	140	OBZ	4
Nutzung	Gebäude für Tierhaltung - Ausstellung, Forschung		Bauwerkzuordnung	9300		

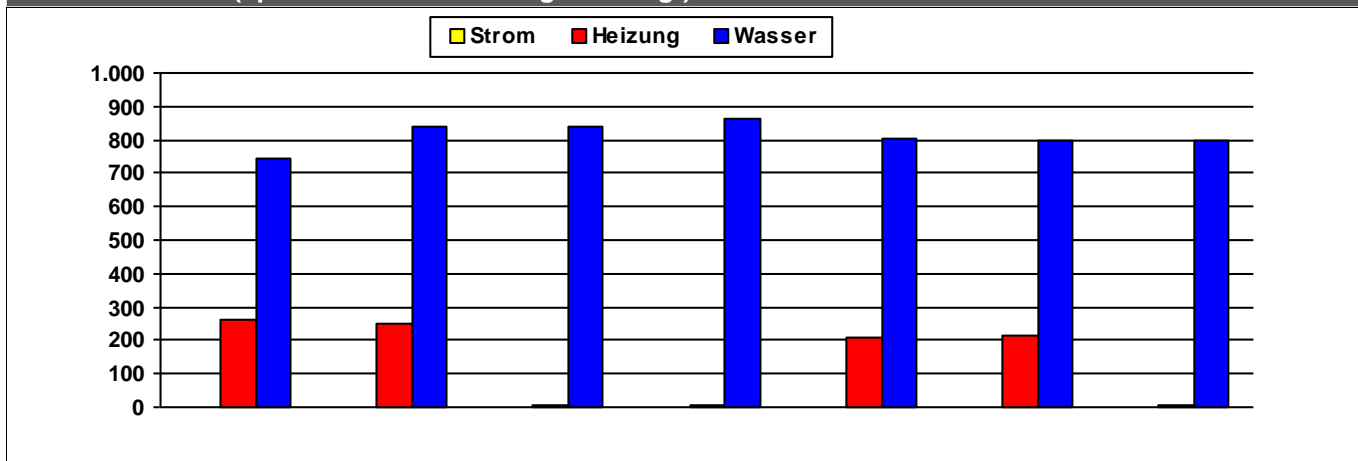
Nettoraumfläche (beheizt)

	2010	2011	2012	2013	2014	2015	2016	
NRF (beh.)	5.139	5.139	4.407	4.160	4.798	4.800	4.800	m ²

Witterungskorrekturfaktoren*: (> 1: warmes Jahr, < 1: kaltes Jahr)

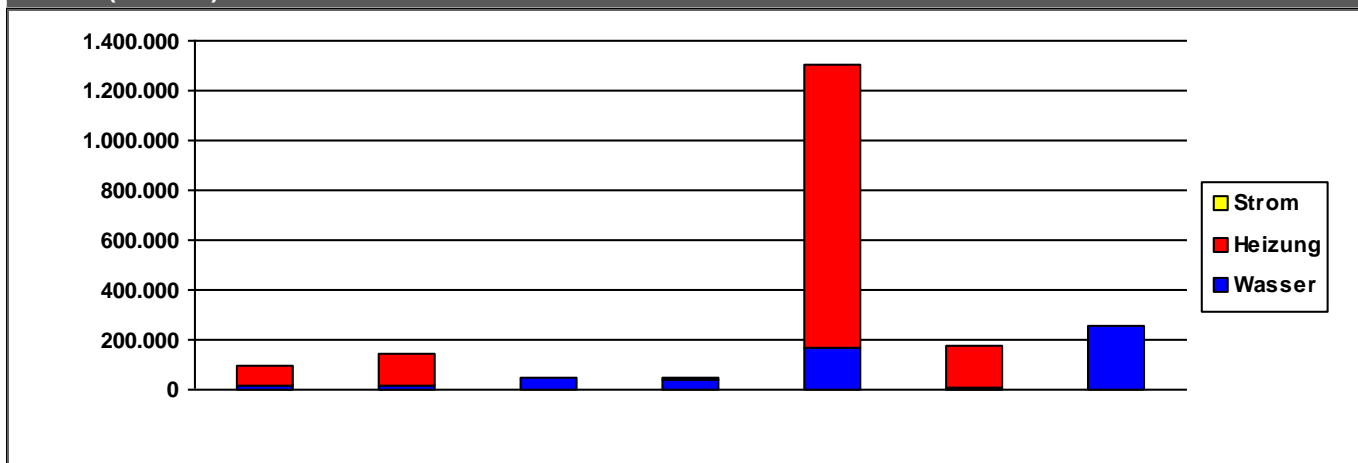
	2010	2011	2012	2013	2014	2015	2016
Heizung	0,90	1,13	1,01	0,96	1,21	1,06	1,02

Verbrauchswerte (spezifisch und witterungsbereinigt)



	2010	2011	2012	2013	2014	2015	2016	
Strom								kWh/m ² a
Heizung	261	249	4	4	206	214	4	kWh/m ² a
Wasser	746	840	838	866	805	797	799	l/m ² a

Kosten (absolut)



	2010	2011	2012	2013	2014	2015	2016	
Strom	540	467	133	273	261	323	258	€/a
Heizung	78.968	128.644	1.485	1.563	1.136.186	166.345	1.044	€/a
Wasser	13.670	15.268	50.228	43.196	170.703	8.303	253.905	€/a
Summe	93.178	144.379	51.846	45.032	1.307.150	174.971	255.208	€/a

Kommentare

Strom	Strom-Hauptzähler wird über den Zoologischen Garten abgerechnet
-------	---

Verbrauchsdaten in der letzten Abrechnungsperiode sind nicht immer vollständig.

Die periodische Zuordnung der Verbrauchsdaten für Heizöl, Pellets und Flüssiggas erfolgt anteilig auf Basis der Rechnungsdaten.

* Wetterstation Flughafen Frankfurt am Main, 1991-2010

Quelle: www.energiemanagement.stadt-frankfurt.de