

Verbrauchswerte und Kosten aus EVU-Rechnungen

Gebäude	Betreutes Wohnen		Bauherrenamt	95F	Dez	8
Straße, Nr.	Gravensteiner-Platz	1	Stadtbezirk		OBZ	
Nutzung	Altenwohnheime		Bauwerkzuordnung			6260

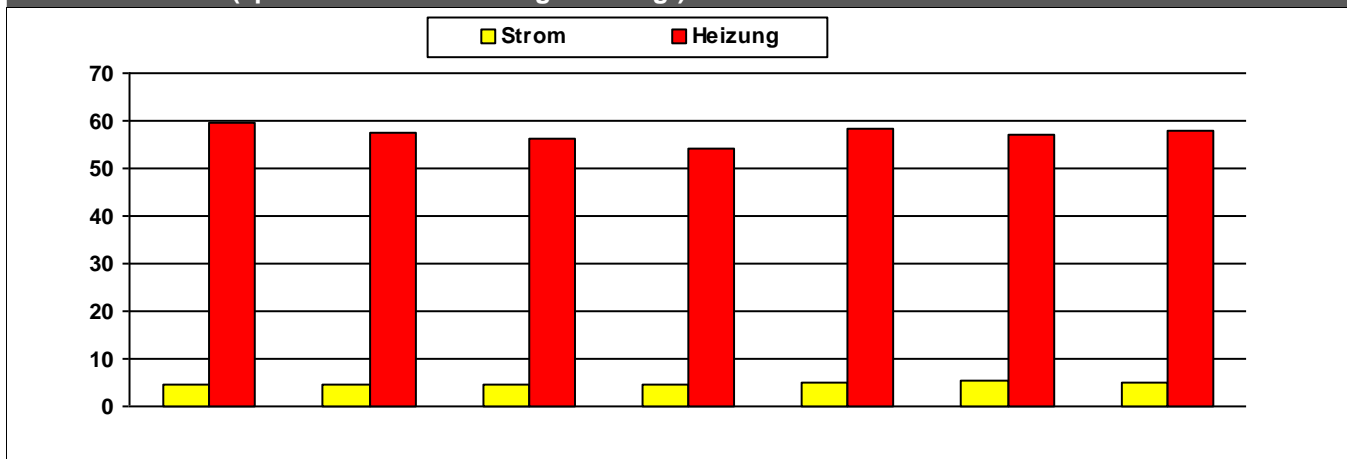
Nettoraumfläche (beheizt)

	2011	2012	2013	2014	2015	2016	2017	
NRF (beh.)	2.337	2.337	2.337	2.337	2.337	2.337	2.337	m ²

Witterungskorrekturfaktoren*: (> 1: warmes Jahr, < 1: kaltes Jahr)

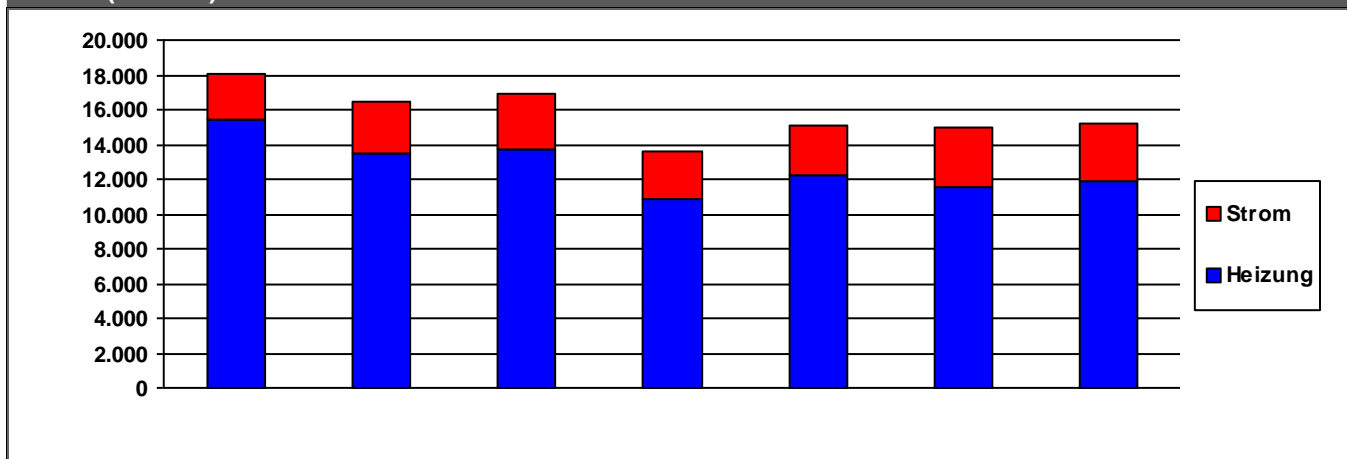
	2011	2012	2013	2014	2015	2016	2017
Heizung	1,13	1,01	0,96	1,21	1,06	1,02	1,03

Verbrauchswerte (spezifisch und witterungsbereinigt)



	2011	2012	2013	2014	2015	2016	2017	
Strom	4	5	5	5	5	6	5	kWh/m²a
Heizung	60	57	56	54	58	57	58	kWh/m²a

Kosten (absolut)



	2011	2012	2013	2014	2015	2016	2017	
Strom	2.637	2.918	3.299	2.740	2.894	3.371	3.263	€/a
Heizung	15.383	13.511	13.659	10.892	12.223	11.579	11.921	€/a
Summe	18.021	16.430	16.959	13.632	15.117	14.950	15.184	€/a

Kommentare

Strom nur Gemeinschaftseinrichtungen

Verbrauchsdaten in der letzten Abrechnungsperiode sind nicht immer vollständig.

Die periodische Zuordnung der Verbrauchsdaten für Heizöl, Pellets und Flüssiggas erfolgt anteilig auf Basis der Rechnungsdaten.

* Wetterstation Flughafen Frankfurt am Main, 1991-2010

Quelle: www.energiemanagement.stadt-frankfurt.de

Verbrauchswerte und Kosten aus EVU-Rechnungen

Gebäude	Versorgungshaus und Wiesenhüttenstift		Bauherrenamt	95F	Dez	8
Straße, Nr.	Gravensteiner-Platz	3	Stadtbezirk	470	OBZ	10
Nutzung	Alten- und Pflegeheime		Bauwerkzuordnung	3410		

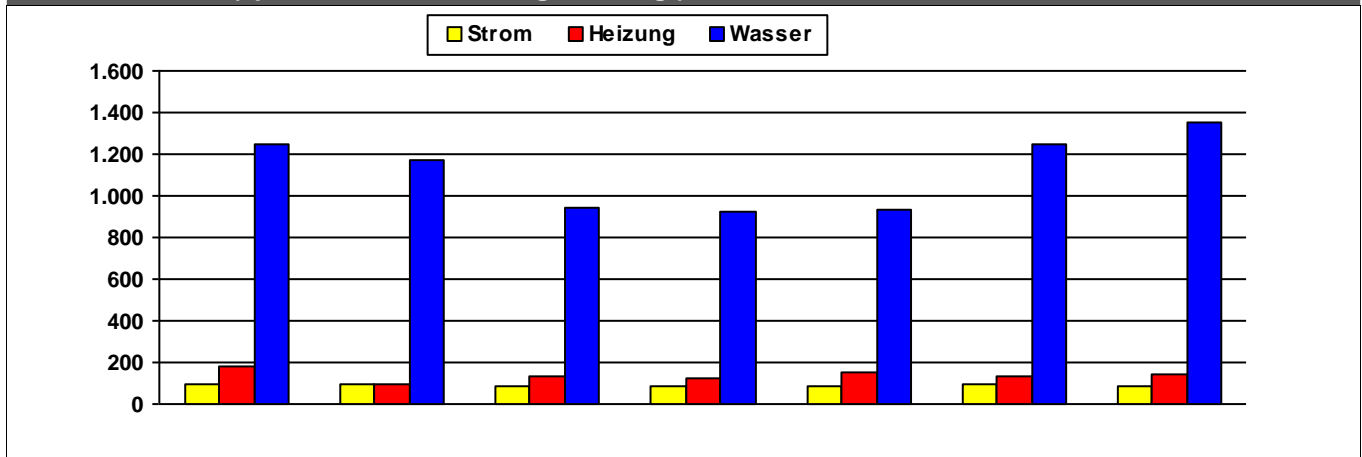
Nettoraumfläche (beheizt)

	2011	2012	2013	2014	2015	2016	2017	
NRF (beh.)	8.418	8.418	8.418	8.418	8.418	8.418	8.418	m ²

Witterungskorrekturfaktoren*: (> 1: warmes Jahr, < 1: kaltes Jahr)

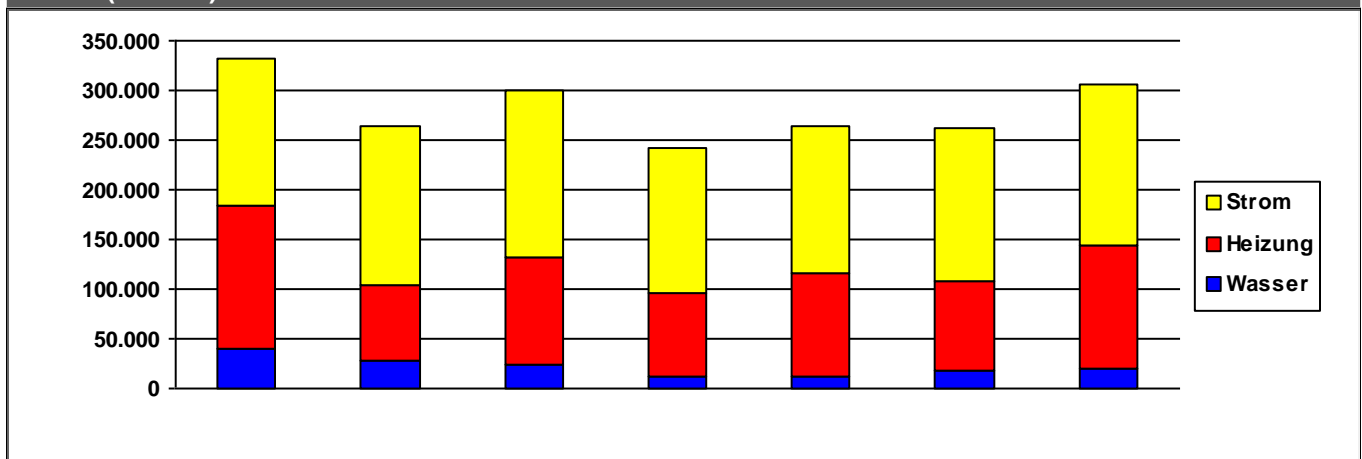
	2011	2012	2013	2014	2015	2016	2017
Heizung	1,13	1,01	0,96	1,21	1,06	1,02	1,03

Verbrauchswerte (spezifisch und witterungsbereinigt)



	2011	2012	2013	2014	2015	2016	2017	
Strom	91	96	89	88	89	91	89	kWh/m²a
Heizung	176	100	134	125	150	135	147	kWh/m²a
Wasser	1.252	1.176	946	927	929	1.249	1.351	l/m²a

Kosten (absolut)



	2011	2012	2013	2014	2015	2016	2017	
Strom	148.725	158.963	167.200	146.117	148.797	154.522	162.148	€/a
Heizung	144.648	76.770	108.095	82.504	102.586	89.617	124.479	€/a
Wasser	39.301	27.797	24.723	12.851	12.585	18.045	19.992	€/a
Summe	332.675	263.530	300.018	241.473	263.967	262.185	306.619	€/a

Verbrauchsdaten in der letzten Abrechnungsperiode sind nicht immer vollständig.

Die periodische Zuordnung der Verbrauchsdaten für Heizöl, Pellets und Flüssiggas erfolgt anteilig auf Basis der Rechnungsdaten.

* Wetterstation Flughafen Frankfurt am Main, 1991-2010

Quelle: www.energiemanagement.stadt-frankfurt.de