

Verbrauchswerte und Kosten aus EVU-Rechnungen

Gebäude	Ordnungsamt (alt) mit Verkehrsrechner		Bauherrenamt	36.3	Dez	6
Straße, Nr.	Mainzer Landstraße	323	Stadtbezirk	153	OBZ	1
Nutzung	Verwaltungsgebäude mit höherer technischer Ausstattung		Bauwerkzuordnung	1320		

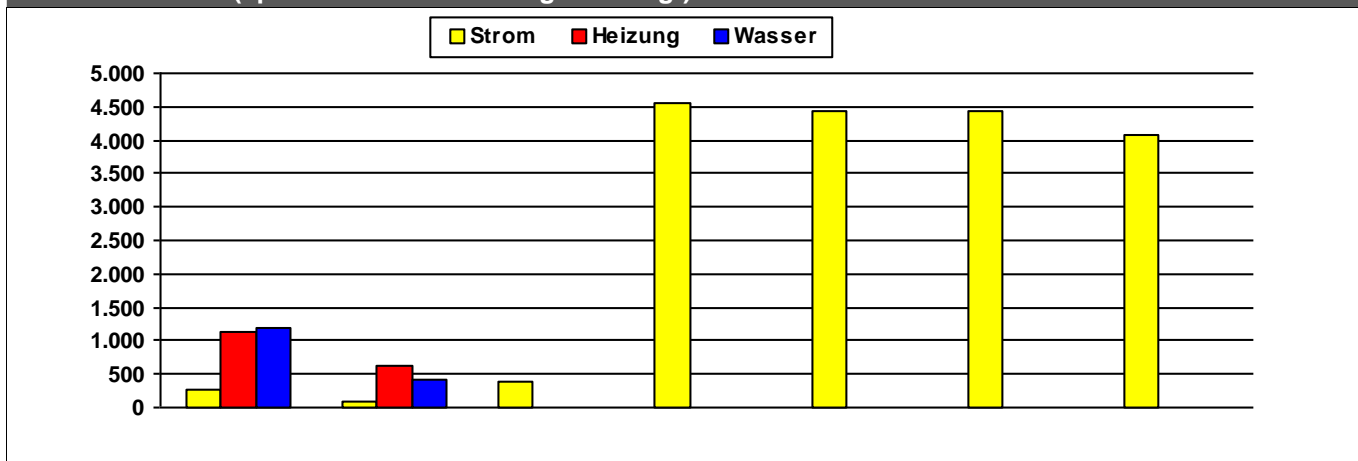
Nettoraumfläche (beheizt)

	2010	2011	2012	2013	2014	2015	2016	
NRF (beh.)	0	0	0	0	0	0	0	m ²

Witterungskorrekturfaktoren*: (> 1: warmes Jahr, < 1: kaltes Jahr)

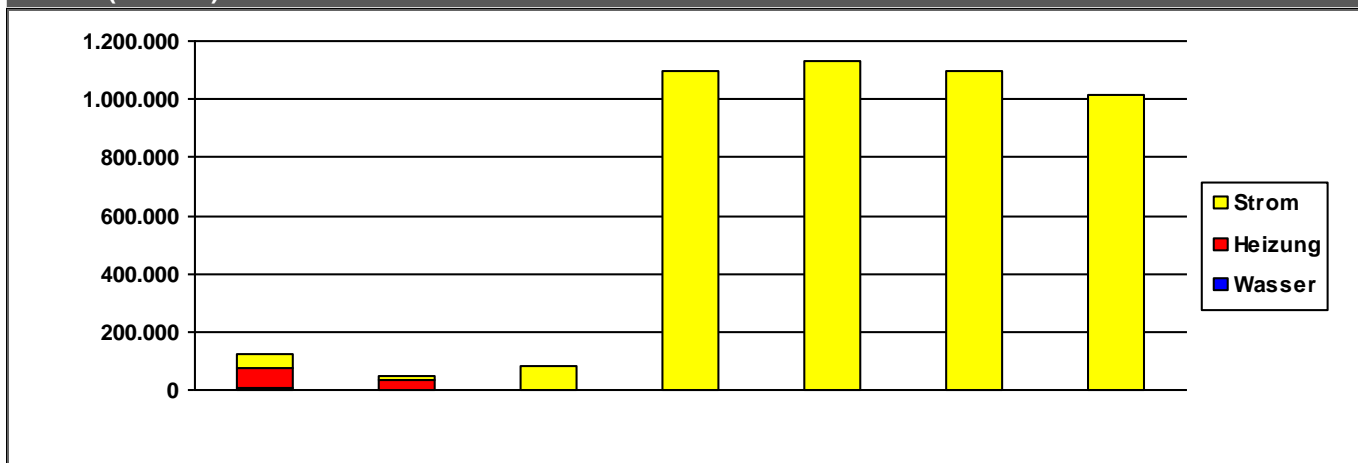
	2010	2011	2012	2013	2014	2015	2016
Heizung	0,90	1,13	1,01	0,96	1,21	1,06	1,02

Verbrauchswerte (spezifisch und witterungsbereinigt)



	2010	2011	2012	2013	2014	2015	2016	
Strom	271	89	381	4.567	4.437	4.437	4.069	MWh
Heizung	1.117	617						MWh
Wasser	1.197	409						m ³

Kosten (absolut)



	2010	2011	2012	2013	2014	2015	2016	
Strom	41.328	14.638	80.217	1.100.044	1.128.610	1.095.683	1.017.627	€/a
Heizung	73.810	30.626	0	0	0	0	0	€/a
Wasser	4.863	1.657	0	0	0	0	0	€/a
Summe	120.000	46.921	80.217	1.100.044	1.128.610	1.095.683	1.017.627	€/a

Verbrauchsdaten in der letzten Abrechnungsperiode sind nicht immer vollständig.

Die periodische Zuordnung der Verbrauchsdaten für Heizöl, Pellets und Flüssiggas erfolgt anteilig auf Basis der Rechnungsdaten.

* Wetterstation Flughafen Frankfurt am Main, 1991-2010

Quelle: www.energiemanagement.stadt-frankfurt.de

Verbrauchswerte und Kosten aus EVU-Rechnungen

Gebäude	Straßenverkehrsamt		Bauherrenamt	36.3	Dez	6
Straße, Nr.	Gutleutstraße 191		Stadtbezirk		OBZ	
Nutzung	Verwaltungsgebäude mit normaler technischer Ausstattung		Bauwerkzuordnung	1310		

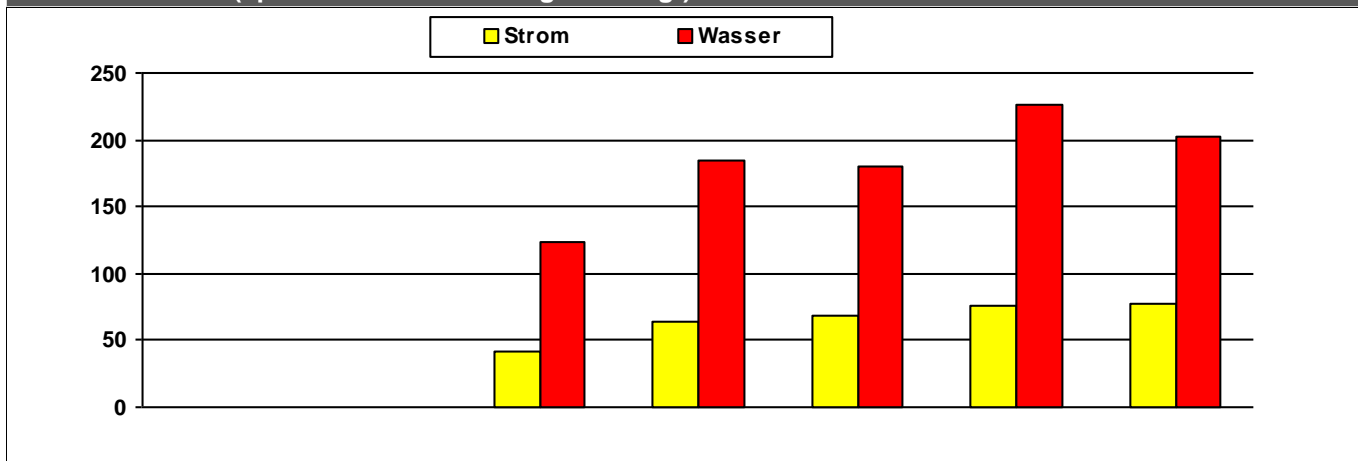
Nettoraumfläche (beheizt)

	2010	2011	2012	2013	2014	2015	2016	
NRF (beh.)	0	3.103	3.112	3.112	3.112	3.112	3.112	m ²

Witterungskorrekturfaktoren*: (> 1: warmes Jahr, < 1: kaltes Jahr)

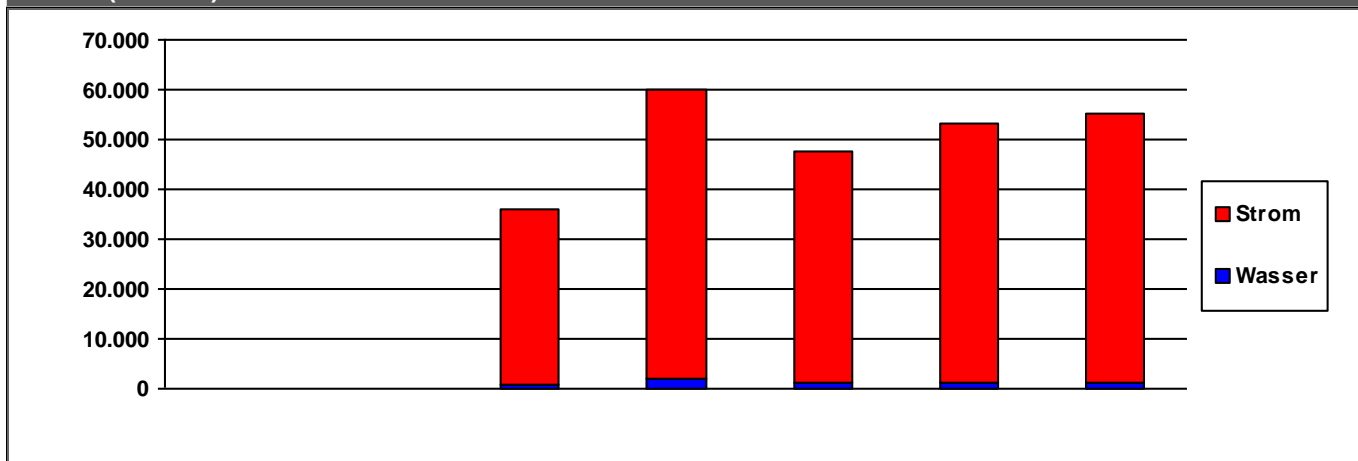
	2010	2011	2012	2013	2014	2015	2016
Heizung	0,90	1,13	1,01	0,96	1,21	1,06	1,02

Verbrauchswerte (spezifisch und witterungsbereinigt)



	2010	2011	2012	2013	2014	2015	2016	
Strom			42	64	68	76	77	kWh/m²a
Wasser			123	185	180	226	202	l/m²a

Kosten (absolut)



	2010	2011	2012	2013	2014	2015	2016	
Strom	0	0	35.204	58.332	46.302	52.041	53.905	€/a
Wasser	0	0	932	1.813	1.222	1.164	1.118	€/a
Summe	0	0	36.136	60.145	47.524	53.204	55.024	€/a

Kommentare

Heizung Wärmepumpe zum Heizen und zum Kühlen (Geothermie)

Verbrauchsdaten in der letzten Abrechnungsperiode sind nicht immer vollständig.

Die periodische Zuordnung der Verbrauchsdaten für Heizöl, Pellets und Flüssiggas erfolgt anteilig auf Basis der Rechnungsdaten.

* Wetterstation Flughafen Frankfurt am Main, 1991-2010

Verbrauchswerte und Kosten aus EVU-Rechnungen

Gebäude	Straßenverkehrsamt - Verkehrssicherheit		Bauherrenamt	36,3	Dez	6
Straße, Nr.	Kurt-Schumacher-Straße	45	Stadtbezirk	10	OBZ	1
Nutzung	Verwaltungsgebäude mit höherer technischer Ausstattung		Bauwerkzuordnung	1320		

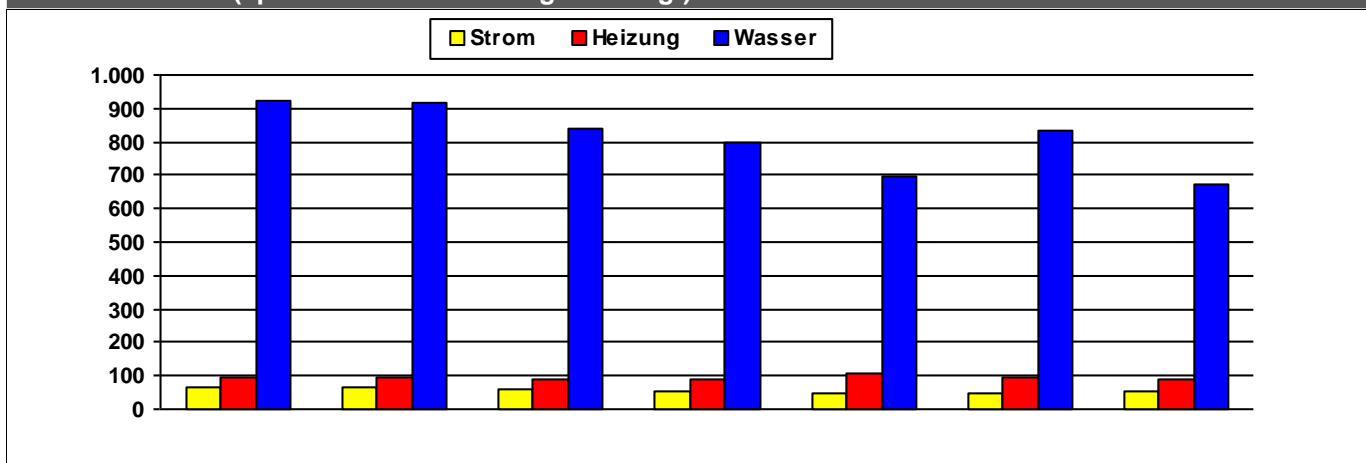
Nettoraumfläche (beheizt)

	2010	2011	2012	2013	2014	2015	2016	
NRF (beh.)	3.679	3.679	3.679	3.679	3.679	3.679	3.679	m ²

Witterungskorrekturfaktoren*: (> 1: warmes Jahr, < 1: kaltes Jahr)

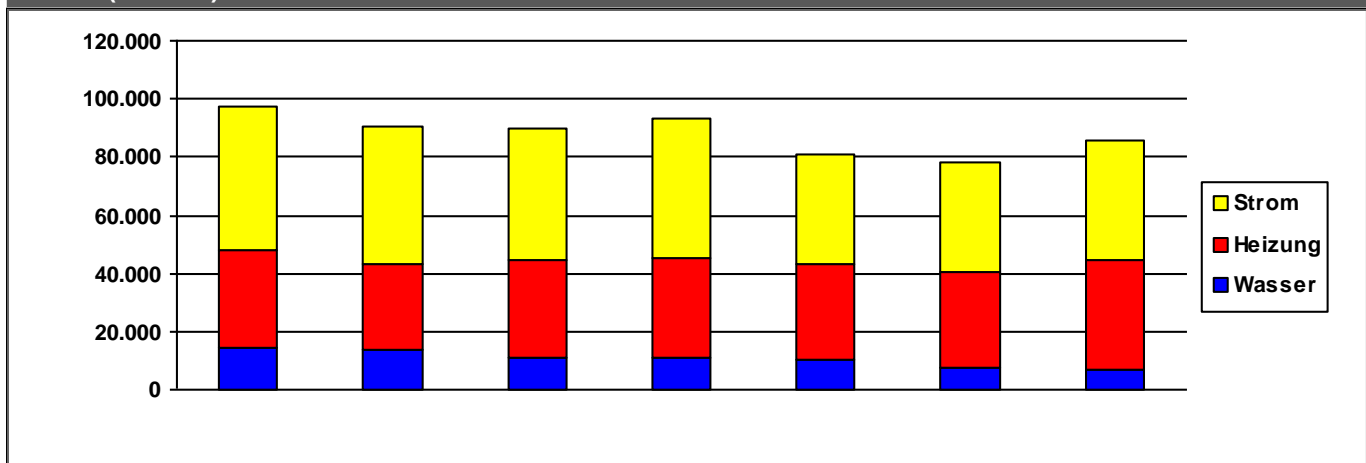
	2010	2011	2012	2013	2014	2015	2016
Heizung	0,90	1,13	1,01	0,96	1,21	1,06	1,02

Verbrauchswerte (spezifisch und witterungsbereinigt)



	2010	2011	2012	2013	2014	2015	2016	
Strom	65	63	60	55	50	50	52	kWh/m²a
Heizung	96	94	91	90	108	97	91	kWh/m²a
Wasser	925	916	840	797	697	831	674	l/m²a

Kosten (absolut)



	2010	2011	2012	2013	2014	2015	2016	
Strom	49.378	47.425	45.318	48.334	37.633	37.761	40.874	€/a
Heizung	33.180	29.687	33.344	34.527	32.994	32.532	37.729	€/a
Wasser	14.677	13.694	10.920	10.631	10.513	7.692	7.095	€/a
Summe	97.234	90.806	89.582	93.492	81.140	77.986	85.699	€/a

Verbrauchsdaten in der letzten Abrechnungsperiode sind nicht immer vollständig.

Die periodische Zuordnung der Verbrauchsdaten für Heizöl, Pellets und Flüssiggas erfolgt anteilig auf Basis der Rechnungsdaten.

* Wetterstation Flughafen Frankfurt am Main, 1991-2010

Quelle: www.energiemanagement.stadt-frankfurt.de

Verbrauchswerte und Kosten aus EVU-Rechnungen

Gebäude	Verkehrsrechner Friedberger Landstraße		Bauherrenamt	36.3	Dez	6
Straße, Nr.	Friedberger Landstraße	235	Stadtbezirk	213	OBZ	3
Nutzung	Bauwerke für Lenkung, Steuerung, Überwachung, Nachric			Bauwerkzuordnung		8200

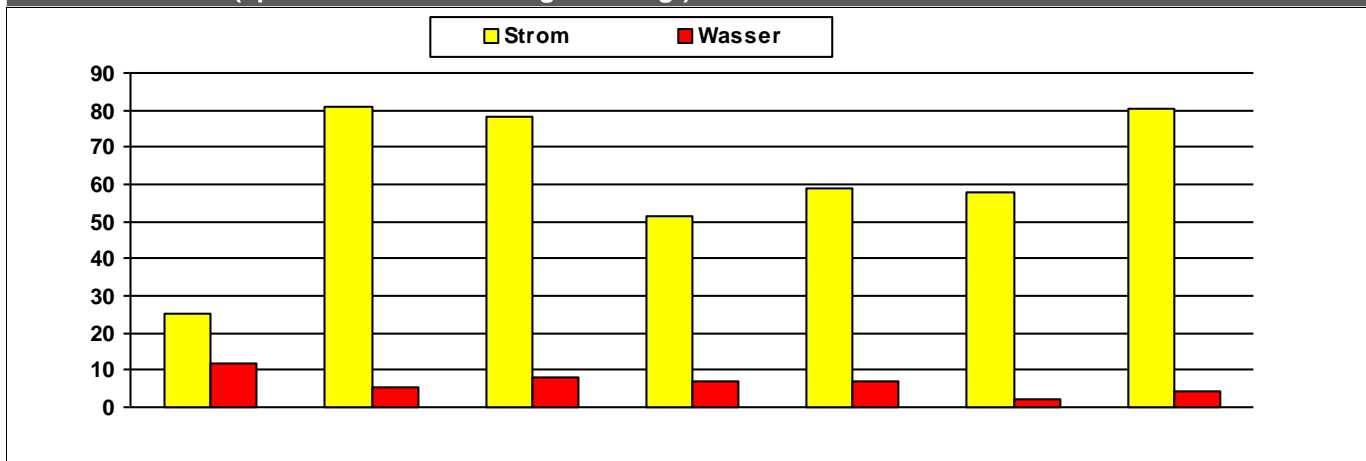
Nettoraumfläche (beheizt)

	2010	2011	2012	2013	2014	2015	2016	
NRF (beh.)	989	989	989	989	989	989	989	m ²

Witterungskorrekturfaktoren*: (> 1: warmes Jahr, < 1: kaltes Jahr)

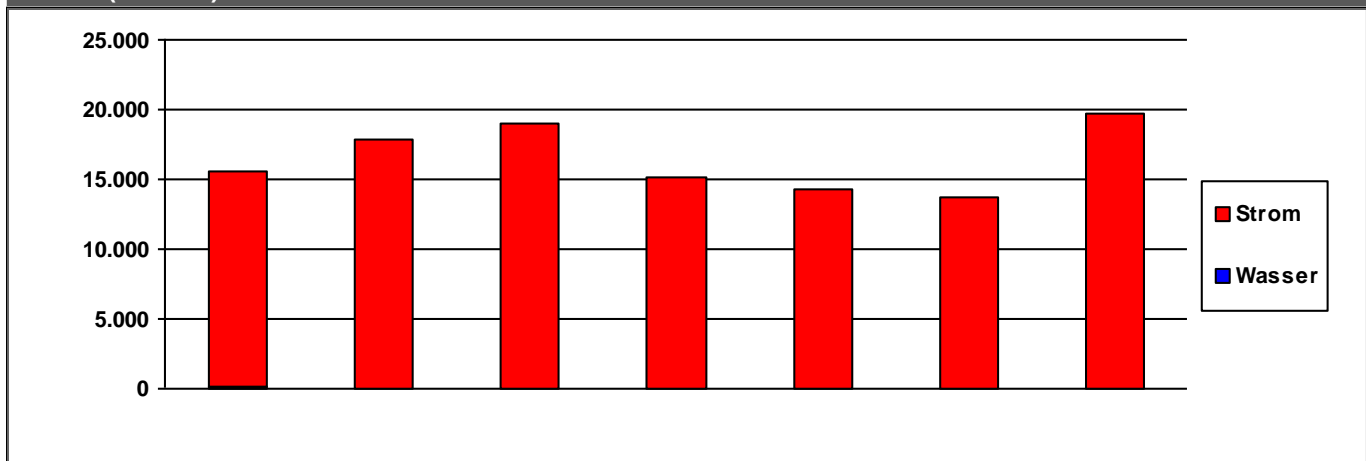
	2010	2011	2012	2013	2014	2015	2016
Heizung	0,90	1,13	1,01	0,96	1,21	1,06	1,02

Verbrauchswerte (spezifisch und witterungsbereinigt)



	2010	2011	2012	2013	2014	2015	2016	
Strom	25	81	78	52	59	58	80	kWh/m²a
Wasser	12	5	8	7	7	2	4	l/m²a

Kosten (absolut)



	2010	2011	2012	2013	2014	2015	2016	
Strom	15.430	17.797	18.945	15.044	14.216	13.635	19.674	€/a
Wasser	86	60	46	49	44	37	43	€/a
Summe	15.515	17.858	18.991	15.093	14.260	13.671	19.717	€/a

Verbrauchsdaten in der letzten Abrechnungsperiode sind nicht immer vollständig.
Die periodische Zuordnung der Verbrauchsdaten für Heizöl, Pellets und Flüssiggas erfolgt anteilig auf Basis der Rechnungsdaten.

* Wetterstation Flughafen Frankfurt am Main, 1991-2010

Quelle: www.energiemanagement.stadt-frankfurt.de