

Verbrauchswerte und Kosten aus EVU-Rechnungen

Gebäude	Bockenheimer Depot		Bauherrenamt	92N	Dez	7
Straße, Nr.	Carlo-Schmid-Platz	1	Stadtbezirk	361	OBZ	2
Nutzung	Veranstaltungsgebäude		Bauwerkzuordnung	9140		

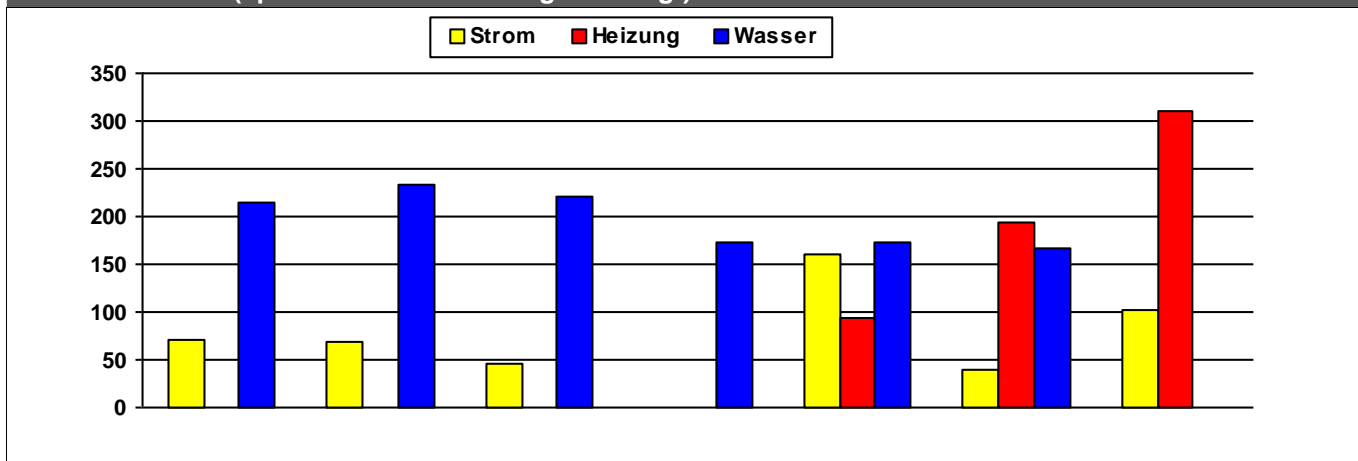
Nettoraumfläche (beheizt)

	2010	2011	2012	2013	2014	2015	2016	
NRF (beh.)	2.626	2.626	2.626	2.626	2.626	2.626	2.626	m ²

Witterungskorrekturfaktoren*: (> 1: warmes Jahr, < 1: kaltes Jahr)

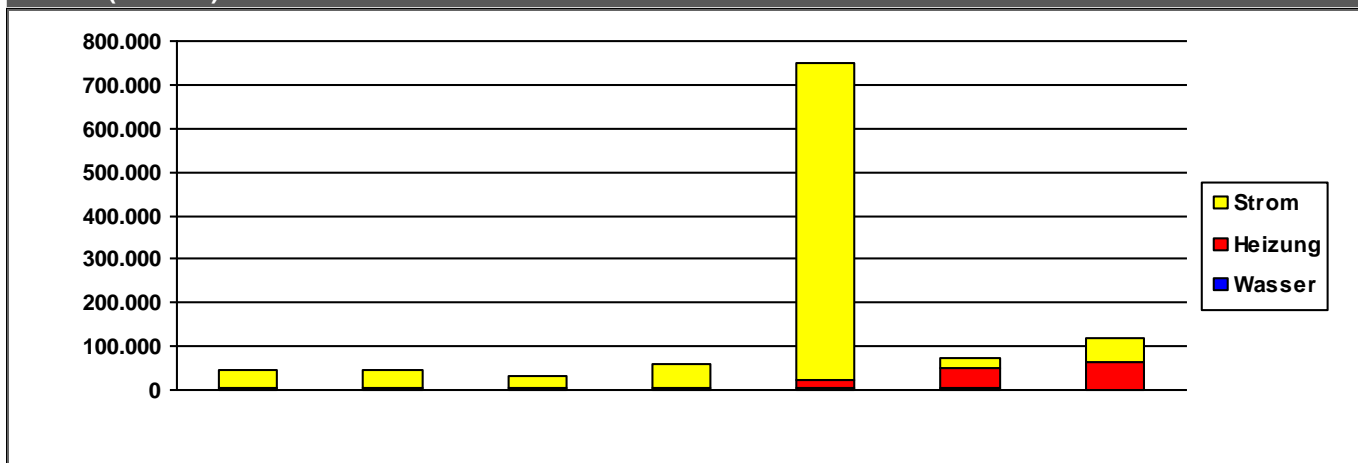
	2010	2011	2012	2013	2014	2015	2016
Heizung	0,90	1,13	1,01	0,96	1,21	1,06	1,02

Verbrauchswerte (spezifisch und witterungsbereinigt)



	2010	2011	2012	2013	2014	2015	2016	
Strom	72	68	45	1	160	40	102	kWh/m²a
Heizung					93	195	310	kWh/m²a
Wasser	215	234	220	173	173	166		l/m²a

Kosten (absolut)



	2010	2011	2012	2013	2014	2015	2016	
Strom	41.768	40.788	30.597	56.323	726.823	21.402	54.583	€/a
Heizung	0	0	0	0	17.944	45.997	64.397	€/a
Wasser	3.899	4.077	2.532	2.691	3.983	3.735	0	€/a
Summe	45.668	44.866	33.129	59.014	748.750	71.134	118.980	€/a

Verbrauchsdaten in der letzten Abrechnungsperiode sind nicht immer vollständig.

Die periodische Zuordnung der Verbrauchsdaten für Heizöl, Pellets und Flüssiggas erfolgt anteilig auf Basis der Rechnungsdaten.

* Wetterstation Flughafen Frankfurt am Main, 1991-2010

Quelle: www.energiemanagement.stadt-frankfurt.de

Verbrauchswerte und Kosten aus EVU-Rechnungen

Gebäude	Probephöhne		Bauherrenamt	92N	Dez	7
Straße, Nr.	Rödelheimer Landstraße	11	Stadtbezirk	343	OBZ	7
Nutzung	Museen		Bauwerkzuordnung	9121		

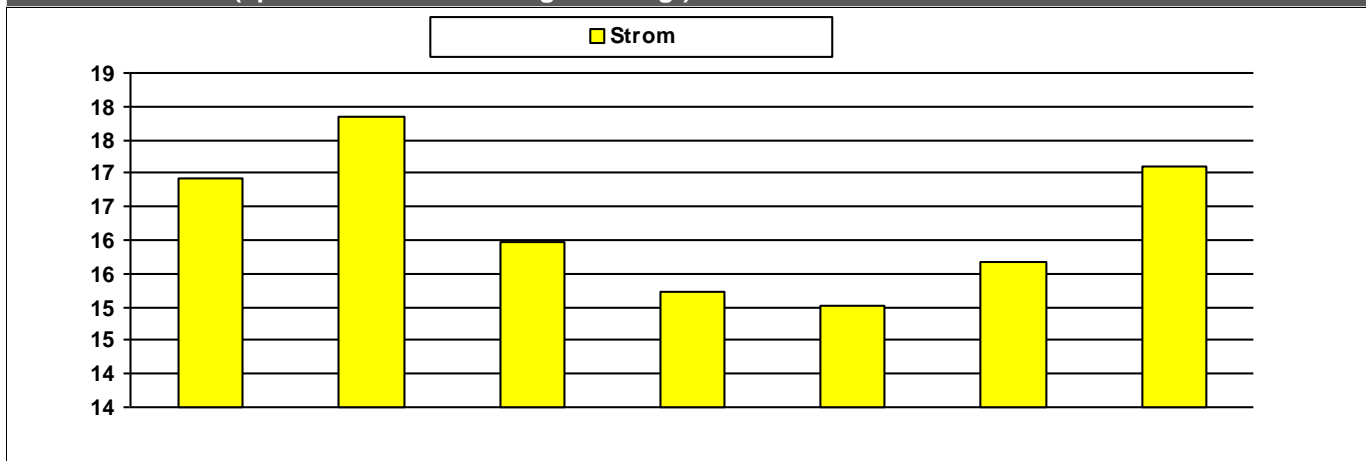
Nettoraumfläche (beheizt)

	2010	2011	2012	2013	2014	2015	2016	
NRF (beh.)	0	0	0	0	0	0	0	m ²

Witterungskorrekturfaktoren*: (> 1: warmes Jahr, < 1: kaltes Jahr)

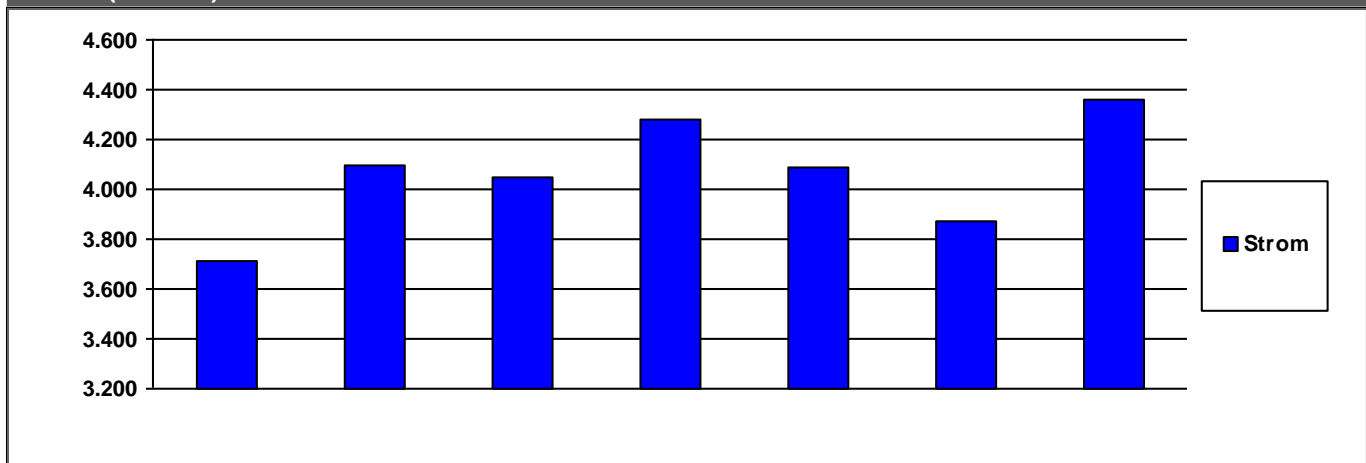
	2010	2011	2012	2013	2014	2015	2016
Heizung	0,90	1,13	1,01	0,96	1,21	1,06	1,02

Verbrauchswerte (spezifisch und witterungsbereinigt)



	2010	2011	2012	2013	2014	2015	2016	
Strom	17	18	16	15	15	16	17	MWh

Kosten (absolut)



	2010	2011	2012	2013	2014	2015	2016	
Strom	3.710	4.096	4.047	4.283	4.090	3.876	4.363	€/a

	2010	2011	2012	2013	2014	2015	2016	
Summe	3.710	4.096	4.047	4.283	4.090	3.876	4.363	€/a

Verbrauchsdaten in der letzten Abrechnungsperiode sind nicht immer vollständig.

Die periodische Zuordnung der Verbrauchsdaten für Heizöl, Pellets und Flüssiggas erfolgt anteilig auf Basis der Rechnungsdaten.

* Wetterstation Flughafen Frankfurt am Main, 1991-2010

Quelle: www.energiemanagement.stadt-frankfurt.de

Verbrauchswerte und Kosten aus EVU-Rechnungen

Gebäude	Probephöhne Reutlinger Halle	Bauherrenamt	92N	Dez	7
Straße, Nr.	Offenbacher Landstraße 190	Stadtbezirk	380	OBZ	5
Nutzung	Museen	Bauwerkzuordnung	9121		

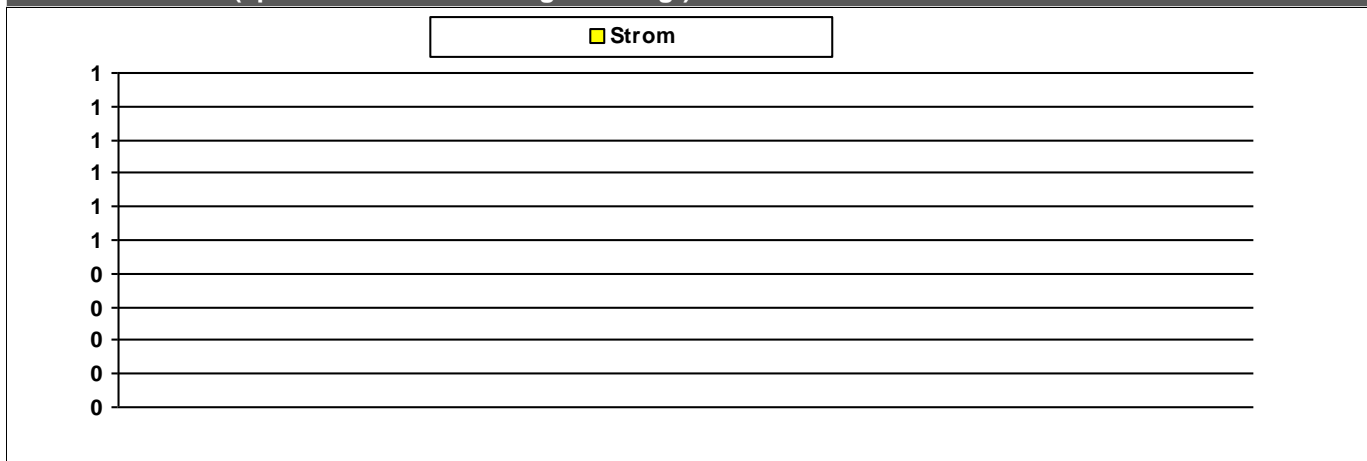
Nettoraumfläche (beheizt)

	2010	2011	2012	2013	2014	2015	2016	
NRF (beh.)	0	0	0	0	0	0	0	m ²

Witterungskorrekturfaktoren*: (> 1: warmes Jahr, < 1: kaltes Jahr)

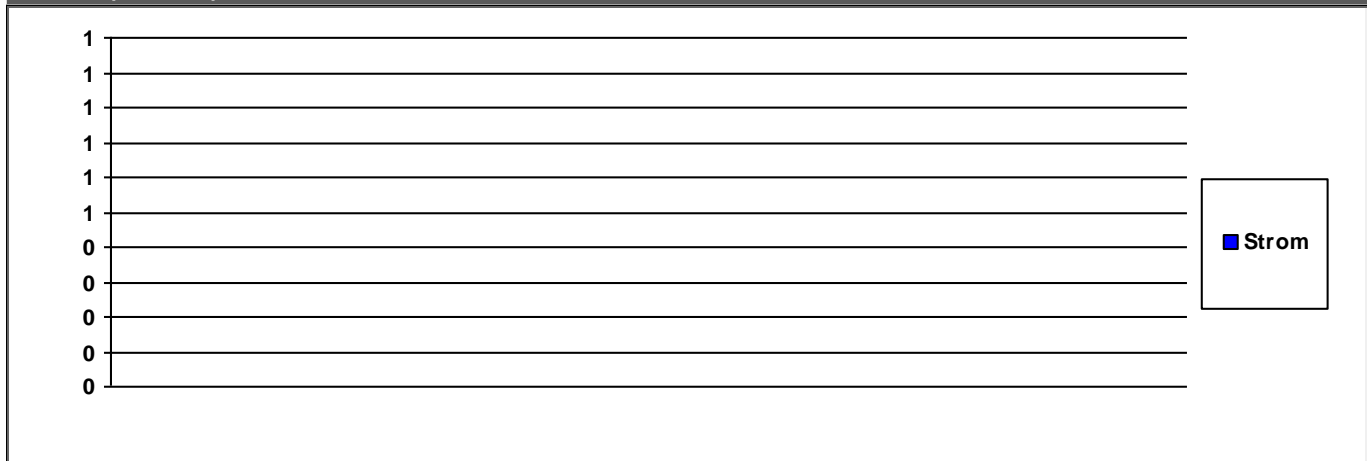
	2010	2011	2012	2013	2014	2015	2016
Heizung	0,90	1,13	1,01	0,96	1,21	1,06	1,02

Verbrauchswerte (spezifisch und witterungsbereinigt)



	2010	2011	2012	2013	2014	2015	2016	
Strom								MWh

Kosten (absolut)



	2010	2011	2012	2013	2014	2015	2016	
Strom	0	0	0	0	0	0	0	€/a

Summe	0	0	0	0	0	0	0	€/a
--------------	---	---	---	---	---	---	---	-----

Verbrauchsdaten in der letzten Abrechnungsperiode sind nicht immer vollständig.
Die periodische Zuordnung der Verbrauchsdaten für Heizöl, Pellets und Flüssiggas erfolgt anteilig auf Basis der Rechnungsdaten.
* Wetterstation Flughafen Frankfurt am Main, 1991-2010

Verbrauchswerte und Kosten aus EVU-Rechnungen

Gebäude	Städtische Bühnen		Bauherrenamt	92N	Dez	7
Straße, Nr.	Untermainanlage	11	Stadtbezirk	40	OBZ	1
Nutzung	Opernhäuser		Bauwerkzuordnung	9142		

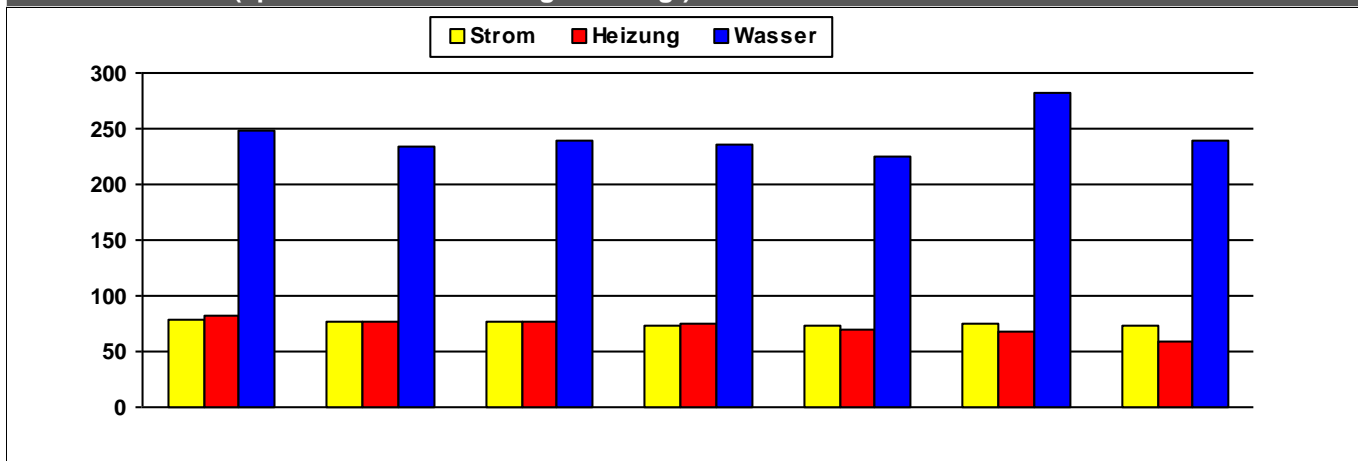
Nettoraumfläche (beheizt)

	2010	2011	2012	2013	2014	2015	2016	
NRF (beh.)	65.000	73.662	73.865	73.865	73.865	73.865	73.865	m²

Witterungskorrekturfaktoren*: (> 1: warmes Jahr, < 1: kaltes Jahr)

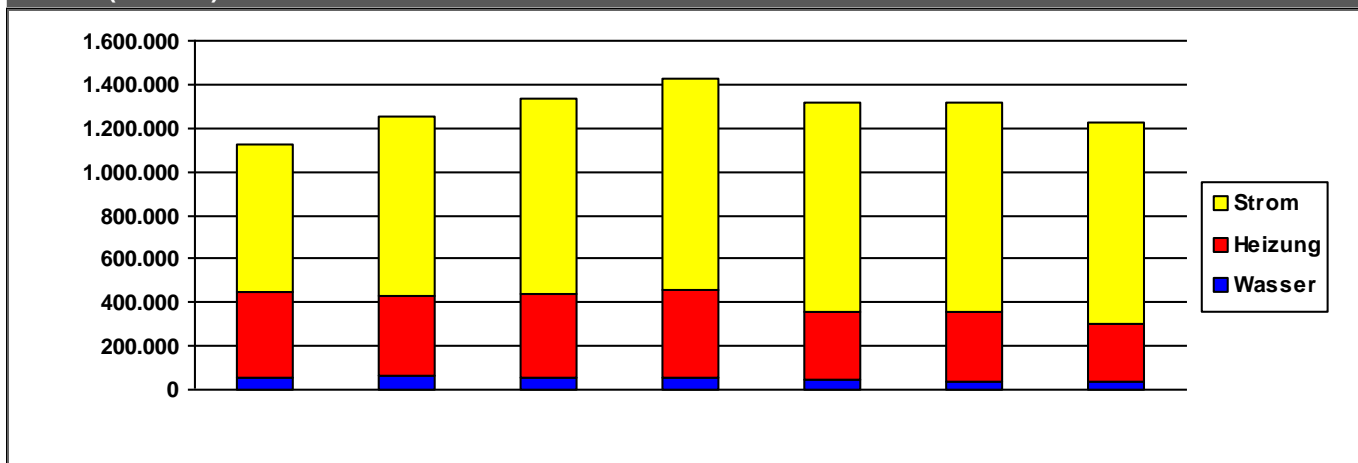
	2010	2011	2012	2013	2014	2015	2016
Heizung	0,90	1,13	1,01	0,96	1,21	1,06	1,02

Verbrauchswerte (spezifisch und witterungsbereinigt)



	2010	2011	2012	2013	2014	2015	2016	
Strom	79	77	77	73	74	76	74	kWh/m²a
Heizung	82	77	76	76	70	68	59	kWh/m²a
Wasser	249	233	238	235	225	282	239	l/m²a

Kosten (absolut)



	2010	2011	2012	2013	2014	2015	2016	
Strom	672.914	826.512	892.880	971.546	965.954	962.374	923.941	€/a
Heizung	390.619	362.351	385.802	403.702	302.784	316.126	268.105	€/a
Wasser	59.388	64.475	55.202	55.159	49.626	37.484	33.946	€/a
Summe	1.122.921	1.253.337	1.333.884	1.430.407	1.318.364	1.315.983	1.225.993	€/a

Verbrauchsdaten in der letzten Abrechnungsperiode sind nicht immer vollständig.

Die periodische Zuordnung der Verbrauchsdaten für Heizöl, Pellets und Flüssiggas erfolgt anteilig auf Basis der Rechnungsdaten.

* Wetterstation Flughafen Frankfurt am Main, 1991-2010

Quelle: www.energiemanagement.stadt-frankfurt.de