

Verbrauchswerte und Kosten aus EVU-Rechnungen

Gebäude	ARA Niederrad		Bauherrenamt	68.1	Dez	6
Straße, Nr.	Goldsteinstraße	160	Stadtbezirk	533	OBZ	5
Nutzung	Bauwerke und Anlagen für die Abwasserbeseitigung		Bauwerkzuordnung	8500		

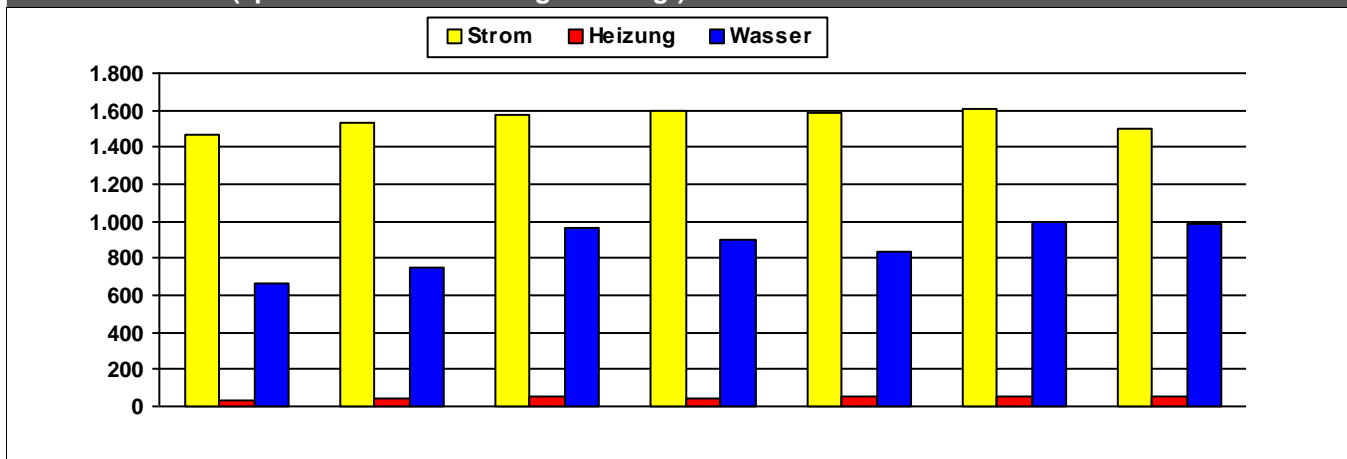
Nettoraumfläche (beheizt)

	2011	2012	2013	2014	2015	2016	2017	
NRF (beh.)	21.680	21.680	21.680	21.680	21.680	21.680	21.680	m ²

Witterungskorrekturfaktoren*: (> 1: warmes Jahr, < 1: kaltes Jahr)

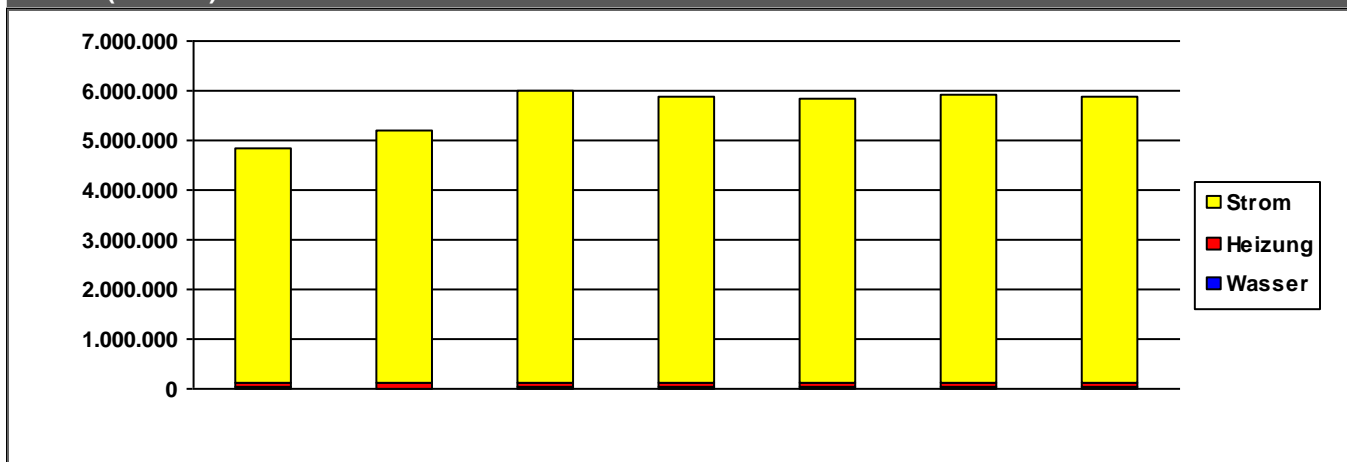
	2011	2012	2013	2014	2015	2016	2017
Heizung	1,13	1,01	0,96	1,21	1,06	1,02	1,03

Verbrauchswerte (spezifisch und witterungsbereinigt)



	2011	2012	2013	2014	2015	2016	2017	
Strom	1.469	1.528	1.577	1.594	1.586	1.611	1.495	kWh/m²a
Heizung	31	43	56	42	53	58	55	kWh/m²a
Wasser	659	747	962	896	833	1.002	988	l/m²a

Kosten (absolut)



	2011	2012	2013	2014	2015	2016	2017	
Strom	4.755.811	5.083.239	5.842.136	5.776.730	5.718.623	5.791.768	5.730.648	€/a
Heizung	59.629	87.604	113.172	73.002	94.377	98.486	95.418	€/a
Wasser	43.194	15.584	25.330	28.192	26.221	33.896	34.060	€/a
Summe	4.858.633	5.186.427	5.980.639	5.877.924	5.839.221	5.924.149	5.860.126	€/a

Verbrauchsdaten in der letzten Abrechnungsperiode sind nicht immer vollständig.

Die periodische Zuordnung der Verbrauchsdaten für Heizöl, Pellets und Flüssiggas erfolgt anteilig auf Basis der Rechnungsdaten.

* Wetterstation Flughafen Frankfurt am Main, 1991-2010

Quelle: www.energiemanagement.stadt-frankfurt.de

Verbrauchswerte und Kosten aus EVU-Rechnungen

Gebäude	ARA und SEVA Sindlingen		Bauherrenamt	68.1	Dez	6
Straße, Nr.	Roter Weg	4	Stadtbezirk	601	OBZ	6
Nutzung	Bauwerke und Anlagen für die Abwasserbeseitigung		Bauwerkzuordnung	8500		

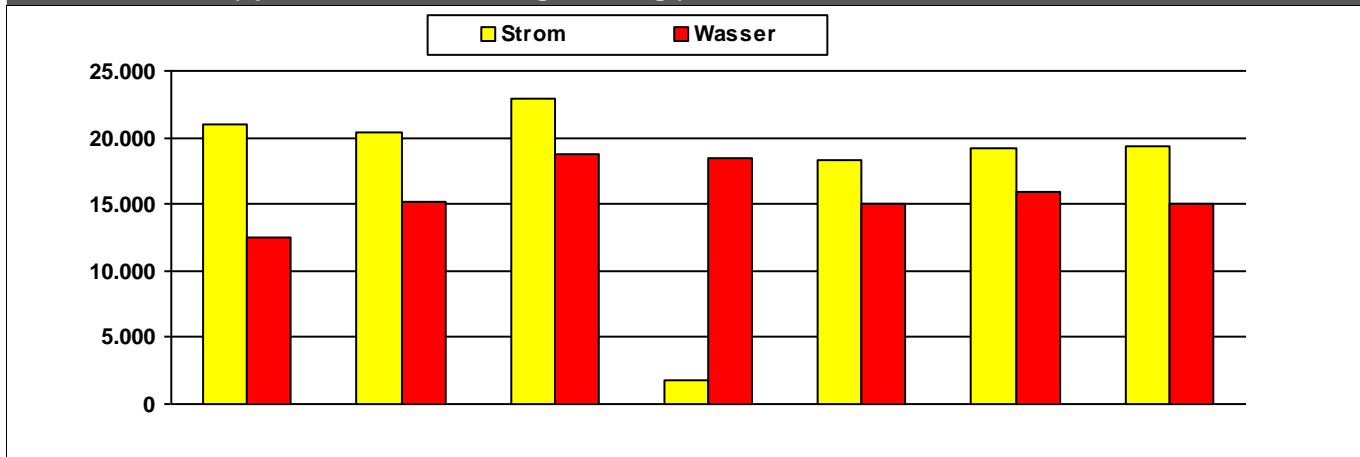
Nettoraumfläche (beheizt)

	2011	2012	2013	2014	2015	2016	2017	
NRF (beh.)	0	0	0	0	0	0	0	m ²

Witterungskorrekturfaktoren*: (> 1: warmes Jahr, < 1: kaltes Jahr)

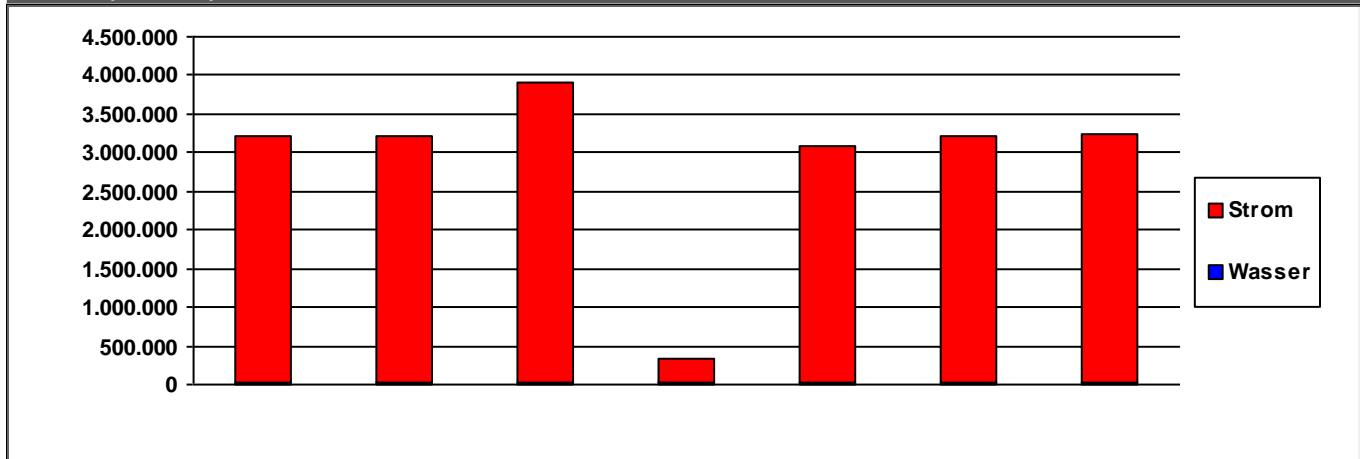
	2011	2012	2013	2014	2015	2016	2017
Heizung	1,13	1,01	0,96	1,21	1,06	1,02	1,03

Verbrauchswerte (spezifisch und witterungsbereinigt)



	2011	2012	2013	2014	2015	2016	2017	
Strom	20.956	20.316	22.861	1.796	18.295	19.142	19.418	MWh
Wasser	12.553	15.220	18.686	18.526	15.038	15.957	15.015	m ³

Kosten (absolut)



	2011	2012	2013	2014	2015	2016	2017	
Strom	3.194.646	3.186.877	3.886.001	292.545	3.060.208	3.183.377	3.208.384	€/a
Wasser	31.819	16.044	25.211	33.694	26.982	33.072	31.111	€/a
Summe	3.226.465	3.202.921	3.911.212	326.239	3.087.190	3.216.449	3.239.494	€/a

Verbrauchsdaten in der letzten Abrechnungsperiode sind nicht immer vollständig.
Die periodische Zuordnung der Verbrauchsdaten für Heizöl, Pellets und Flüssiggas erfolgt anteilig auf Basis der Rechnungsdaten.
* Wetterstation Flughafen Frankfurt am Main, 1991-2010

Verbrauchswerte und Kosten aus EVU-Rechnungen

Gebäude	Betriebshof Stadtentwässerung		Bauherrenamt	68.1	Dez	6
Straße, Nr.	Homburger Landstraße	279	Stadtbezirk	470	OBZ	10
Nutzung	Bauhöfe		Bauwerkzuordnung	7740		

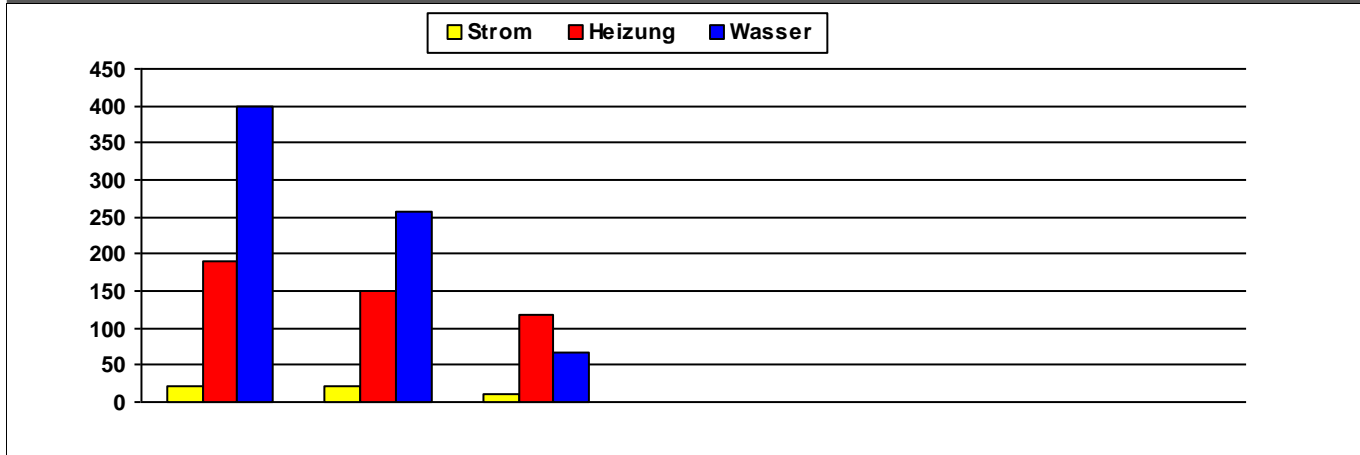
Nettoraumfläche (beheizt)

	2011	2012	2013	2014	2015	2016	2017	
NRF (beh.)	0	0	0	0	0	0	0	m ²

Witterungskorrekturfaktoren*: (> 1: warmes Jahr, < 1: kaltes Jahr)

	2011	2012	2013	2014	2015	2016	2017
Heizung	1,13	1,01	0,96	1,21	1,06	1,02	1,03

Verbrauchswerte (spezifisch und witterungsbereinigt)



	2011	2012	2013	2014	2015	2016	2017	
Strom	22	21	11					MWh
Heizung	190	150	118					MWh
Wasser	400	256	68					m ³

Kosten (absolut)



	2011	2012	2013	2014	2015	2016	2017	
Strom	4.956	5.131	3.198	0	0	0	0	€/a
Heizung	10.139	9.455	7.927	0	0	0	0	€/a
Wasser	1.284	267	102	0	0	0	0	€/a
Summe	16.379	14.853	11.227	0	0	0	0	€/a

Verbrauchsdaten in der letzten Abrechnungsperiode sind nicht immer vollständig.
Die periodische Zuordnung der Verbrauchsdaten für Heizöl, Pellets und Flüssiggas erfolgt anteilig auf Basis der Rechnungsdaten.
* Wetterstation Flughafen Frankfurt am Main, 1991-2010

Verbrauchswerte und Kosten aus EVU-Rechnungen

Gebäude	Entwässerungspumpe in Fußgängerunterführung		Bauherrenamt	68.1	Dez	6
Straße, Nr.	Leunastraße	0	Stadtbezirk	591	OBZ	6
Nutzung	Gebäude für Produktion, Werkstätten und Lagergebäude		Bauwerkzuordnung	7000		

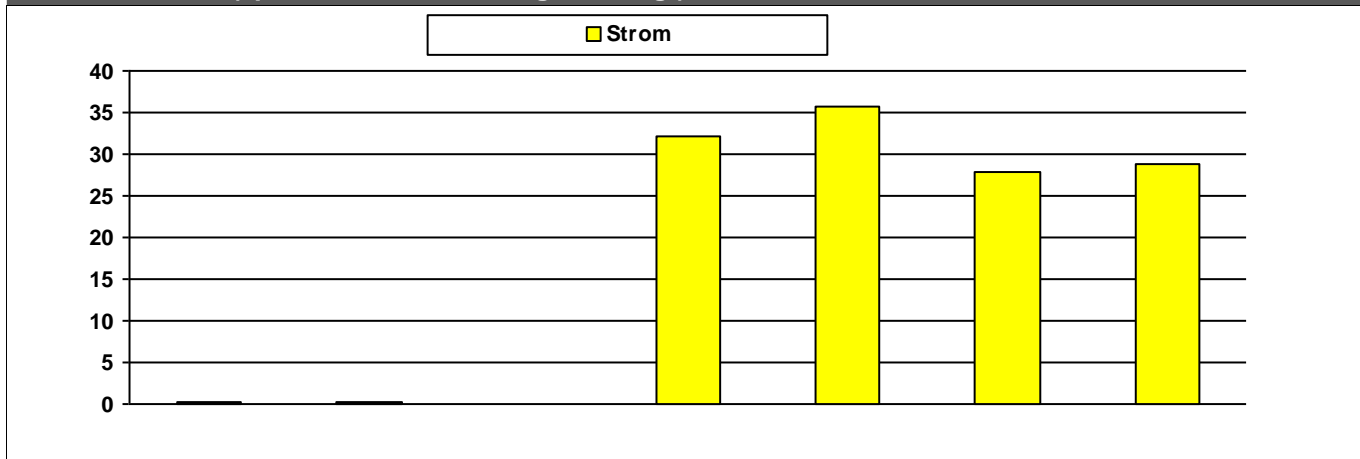
Nettoraumfläche (beheizt)

	2011	2012	2013	2014	2015	2016	2017	
NRF (beh.)	0	0	0	0	0	0	0	m²

Witterungskorrekturfaktoren*: (> 1: warmes Jahr, < 1: kaltes Jahr)

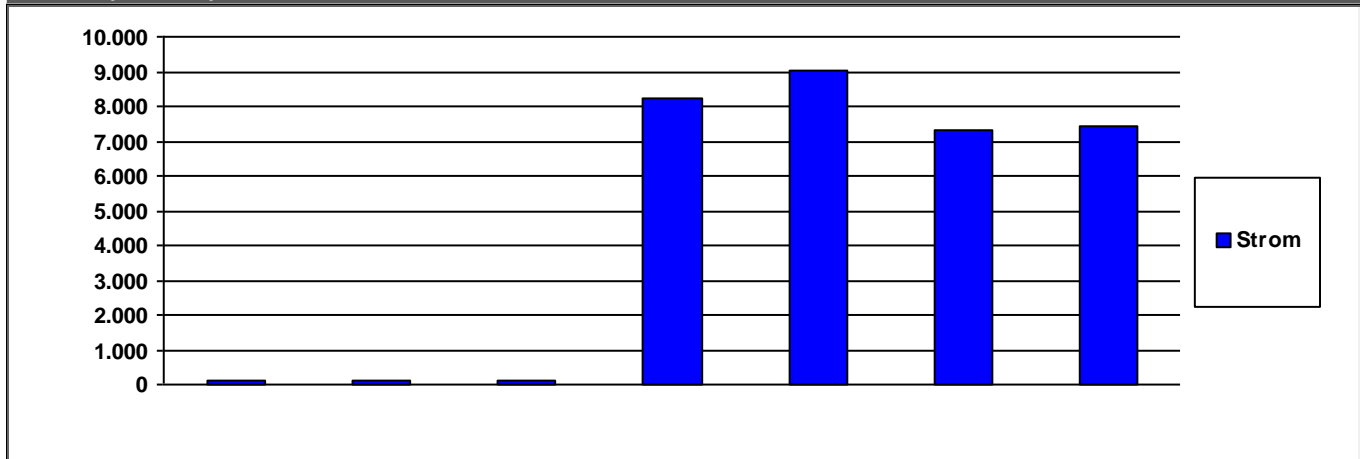
	2011	2012	2013	2014	2015	2016	2017
Heizung	1,13	1,01	0,96	1,21	1,06	1,02	1,03

Verbrauchswerte (spezifisch und witterungsbereinigt)



	2011	2012	2013	2014	2015	2016	2017	
Strom				32	36	28	29	MWh

Kosten (absolut)



	2011	2012	2013	2014	2015	2016	2017	
Strom	141	127	102	8.251	9.030	7.313	7.452	€/a

	2011	2012	2013	2014	2015	2016	2017	
Summe	141	127	102	8.251	9.030	7.313	7.452	€/a

Verbrauchsdaten in der letzten Abrechnungsperiode sind nicht immer vollständig.

Die periodische Zuordnung der Verbrauchsdaten für Heizöl, Pellets und Flüssiggas erfolgt anteilig auf Basis der Rechnungsdaten.

* Wetterstation Flughafen Frankfurt am Main, 1991-2010

Quelle: www.energiemanagement.stadt-frankfurt.de

Verbrauchswerte und Kosten aus EVU-Rechnungen

Gebäude	Kläranlage		Bauherrenamt	68.1	Dez	6
Straße, Nr.	Am Ebelfeld	0	Stadtbezirk	422	OBZ	7
Nutzung	Bauwerke und Anlagen für die Abwasserbeseitigung		Bauwerkzuordnung	8500		

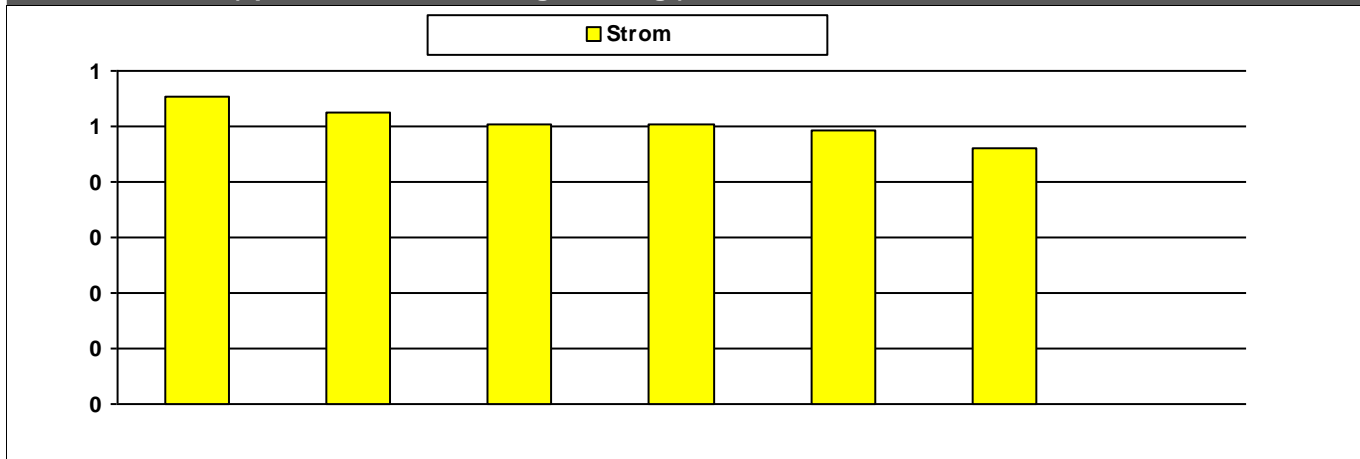
Nettoraumfläche (beheizt)

	2011	2012	2013	2014	2015	2016	2017	
NRF (beh.)	0	0	0	0	0	0	0	m ²

Witterungskorrekturfaktoren*: (> 1: warmes Jahr, < 1: kaltes Jahr)

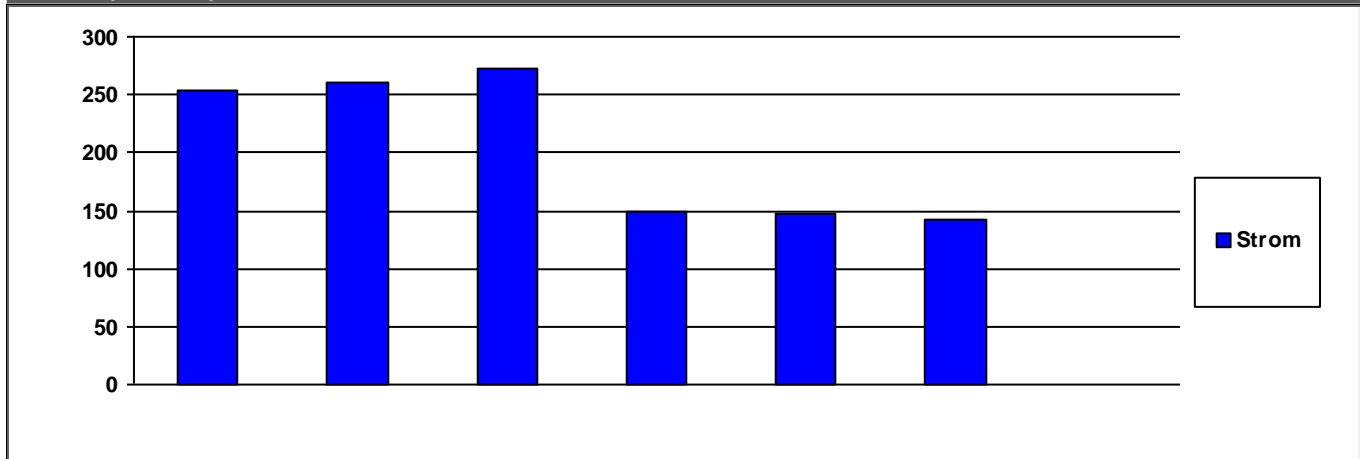
	2011	2012	2013	2014	2015	2016	2017
Heizung	1,13	1,01	0,96	1,21	1,06	1,02	1,03

Verbrauchswerte (spezifisch und witterungsbereinigt)



	2011	2012	2013	2014	2015	2016	2017	
Strom	1	1	1	1				MWh

Kosten (absolut)



	2011	2012	2013	2014	2015	2016	2017	
Strom	254	260	273	150	147	142	0	€/a

	2011	2012	2013	2014	2015	2016	2017	
Summe	254	260	273	150	147	142	0	€/a

Verbrauchsdaten in der letzten Abrechnungsperiode sind nicht immer vollständig.

Die periodische Zuordnung der Verbrauchsdaten für Heizöl, Pellets und Flüssiggas erfolgt anteilig auf Basis der Rechnungsdaten.

* Wetterstation Flughafen Frankfurt am Main, 1991-2010

Quelle: www.energiemanagement.stadt-frankfurt.de

Verbrauchswerte und Kosten aus EVU-Rechnungen

Gebäude	Kläranlage		Bauherrenamt	68.1	Dez	6
Straße, Nr.	Intzestraße	9	Stadtbezirk	261	OBZ	4
Nutzung	Bauwerke und Anlagen für die Abwasserbeseitigung		Bauwerkzuordnung	8500		

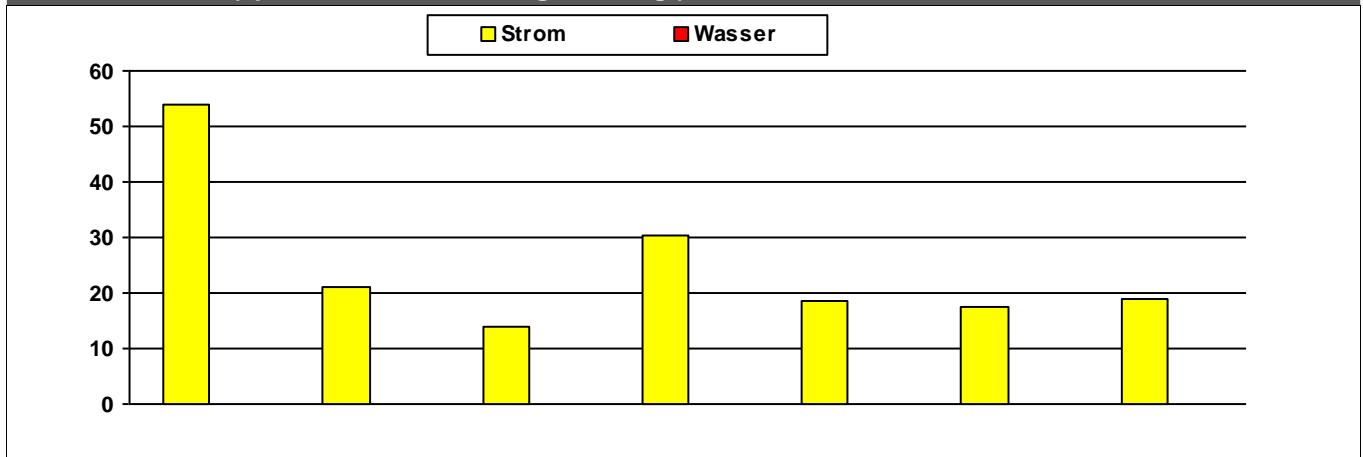
Nettoraumfläche (beheizt)

	2011	2012	2013	2014	2015	2016	2017	
NRF (beh.)	0	0	0	0	0	0	0	m ²

Witterungskorrekturfaktoren*: (> 1: warmes Jahr, < 1: kaltes Jahr)

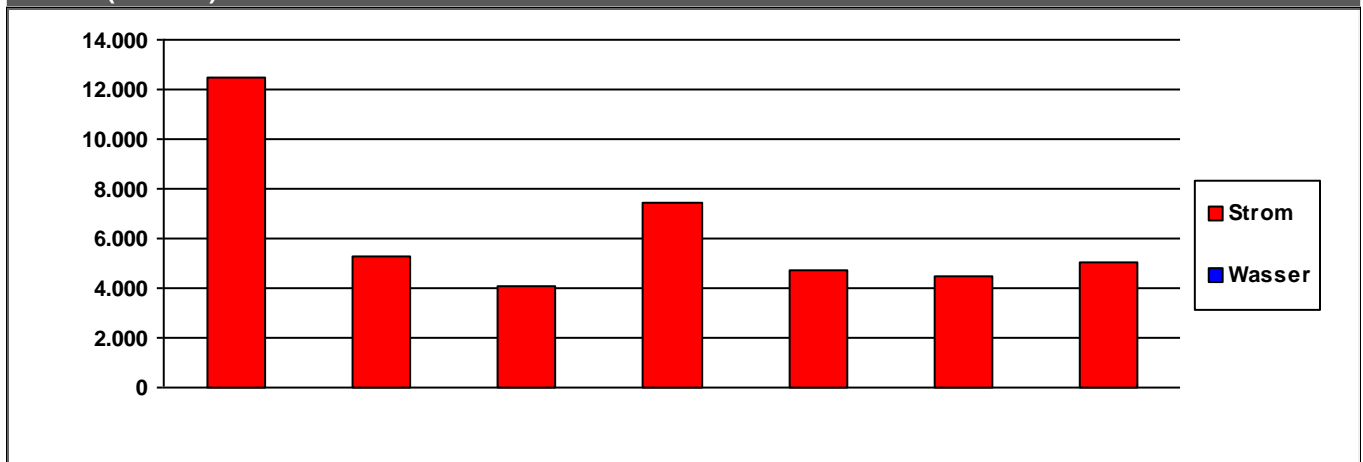
	2011	2012	2013	2014	2015	2016	2017
Heizung	1,13	1,01	0,96	1,21	1,06	1,02	1,03

Verbrauchswerte (spezifisch und witterungsbereinigt)



	2011	2012	2013	2014	2015	2016	2017	
Strom	54	21	14	30	19	17	19	MWh
Wasser								m ³

Kosten (absolut)



	2011	2012	2013	2014	2015	2016	2017	
Strom	12.459	5.255	4.094	7.467	4.683	4.514	5.074	€/a
Wasser	0	0	0	0	0	0	0	€/a
Summe	12.459	5.255	4.094	7.467	4.683	4.514	5.074	€/a

Verbrauchsdaten in der letzten Abrechnungsperiode sind nicht immer vollständig.

Die periodische Zuordnung der Verbrauchsdaten für Heizöl, Pellets und Flüssiggas erfolgt anteilig auf Basis der Rechnungsdaten.

* Wetterstation Flughafen Frankfurt am Main, 1991-2010

Quelle: www.energiemanagement.stadt-frankfurt.de

Verbrauchswerte und Kosten aus EVU-Rechnungen

Gebäude	Kläranlage		Bauherrenamt	68.1	Dez	6
Straße, Nr.	Schwanheimer Ufer	90	Stadtbezirk	531	OBZ	6
Nutzung	Bauwerke und Anlagen für die Abwasserbeseitigung		Bauwerkzuordnung	8500		

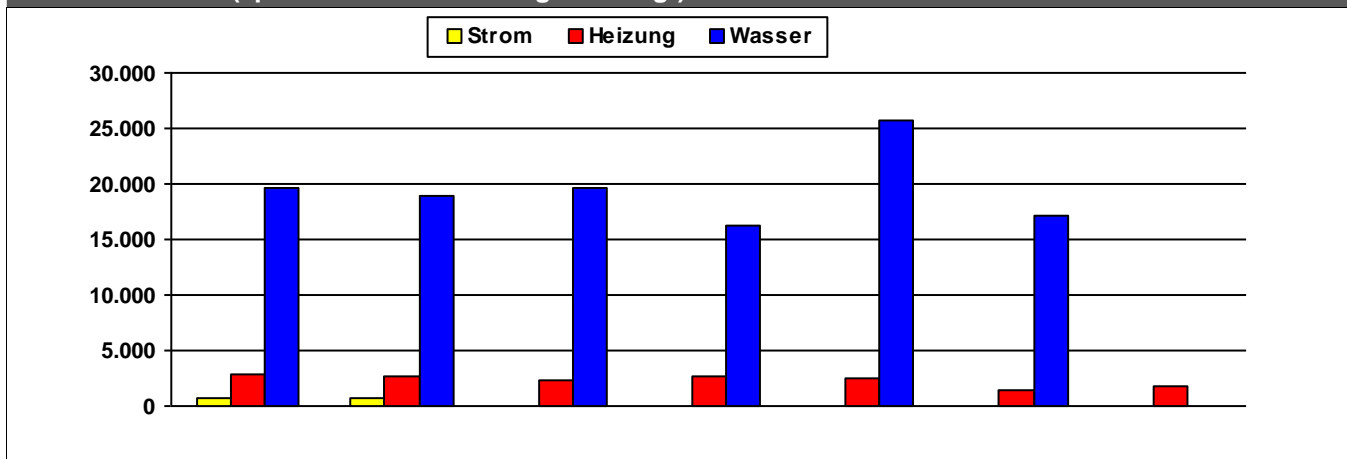
Nettoraumfläche (beheizt)

	2011	2012	2013	2014	2015	2016	2017	
NRF (beh.)	391	391	391	391	391	391	391	m ²

Witterungskorrekturfaktoren*: (> 1: warmes Jahr, < 1: kaltes Jahr)

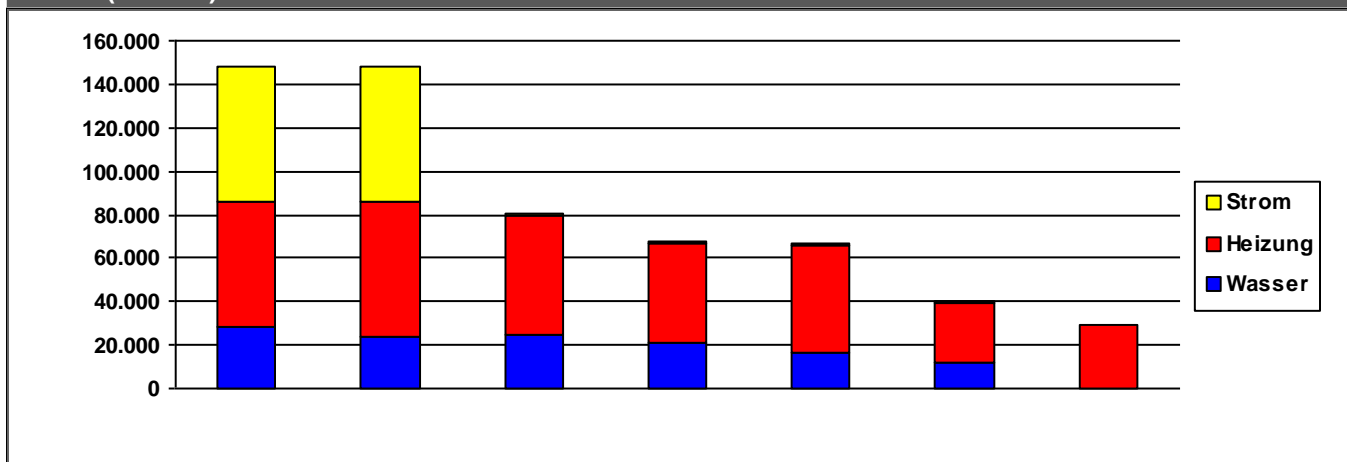
	2011	2012	2013	2014	2015	2016	2017
Heizung	1,13	1,01	0,96	1,21	1,06	1,02	1,03

Verbrauchswerte (spezifisch und witterungsbereinigt)



	2011	2012	2013	2014	2015	2016	2017	
Strom	763	804	11	10	10	9		kWh/m ² a
Heizung	2.944	2.722	2.257	2.609	2.585	1.432	1.811	kWh/m ² a
Wasser	19.704	18.936	19.676	16.269	25.785	17.074		l/m ² a

Kosten (absolut)



	2011	2012	2013	2014	2015	2016	2017	
Strom	62.114	62.360	1.198	966	971	919	0	€/a
Heizung	57.988	62.695	54.999	46.195	49.490	26.871	29.209	€/a
Wasser	27.894	23.487	24.249	20.871	16.734	12.031	0	€/a
Summe	147.996	148.542	80.446	68.032	67.195	39.821	29.209	€/a

Verbrauchsdaten in der letzten Abrechnungsperiode sind nicht immer vollständig.

Die periodische Zuordnung der Verbrauchsdaten für Heizöl, Pellets und Flüssiggas erfolgt anteilig auf Basis der Rechnungsdaten.

* Wetterstation Flughafen Frankfurt am Main, 1991-2010

Quelle: www.energiemanagement.stadt-frankfurt.de

Verbrauchswerte und Kosten aus EVU-Rechnungen

Gebäude	Pumpwerk Goldstein		Bauherrenamt	68.1	Dez	6
Straße, Nr.	Henriette-Fürth-Straße	1	Stadtbezirk	532	OBZ	6
Nutzung	Gebäude für Produktion, Werkstätten und Lagergebäude		Bauwerkzuordnung	7000		

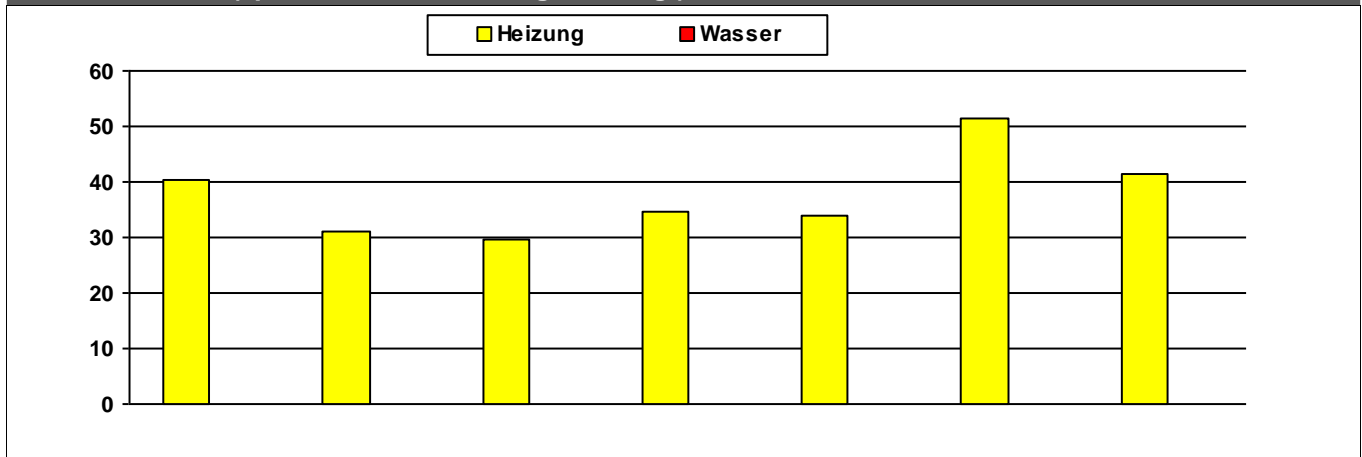
Nettoraumfläche (beheizt)

	2011	2012	2013	2014	2015	2016	2017	
NRF (beh.)	0	0	0	0	0	0	0	m ²

Witterungskorrekturfaktoren*: (> 1: warmes Jahr, < 1: kaltes Jahr)

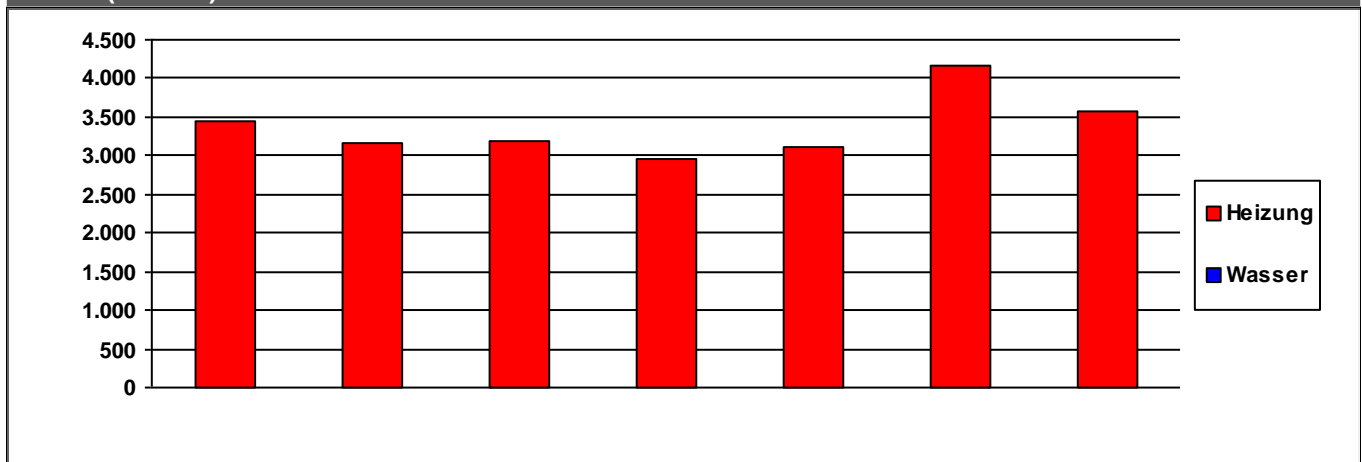
	2011	2012	2013	2014	2015	2016	2017
Heizung	1,13	1,01	0,96	1,21	1,06	1,02	1,03

Verbrauchswerte (spezifisch und witterungsbereinigt)



	2011	2012	2013	2014	2015	2016	2017	
Heizung	40	31	30	35	34	51	42	MWh
Wasser								m ³

Kosten (absolut)



	2011	2012	2013	2014	2015	2016	2017	
Heizung	3.442	3.164	3.184	2.966	3.113	4.154	3.569	€/a
Wasser	0	0	0	0	0	0	0	€/a
Summe	3.442	3.164	3.184	2.966	3.113	4.154	3.569	€/a

Verbrauchsdaten in der letzten Abrechnungsperiode sind nicht immer vollständig.

Die periodische Zuordnung der Verbrauchsdaten für Heizöl, Pellets und Flüssiggas erfolgt anteilig auf Basis der Rechnungsdaten.

* Wetterstation Flughafen Frankfurt am Main, 1991-2010

Quelle: www.energiemanagement.stadt-frankfurt.de

Verbrauchswerte und Kosten aus EVU-Rechnungen

Gebäude	Pumpwerk Mainmühle		Bauherrenamt	68.1	Dez	6
Straße, Nr.	Mainberg	2	Stadtbezirk	580	OBZ	6
Nutzung	Bauwerke für technische Zwecke		Bauwerkzuordnung	8000		

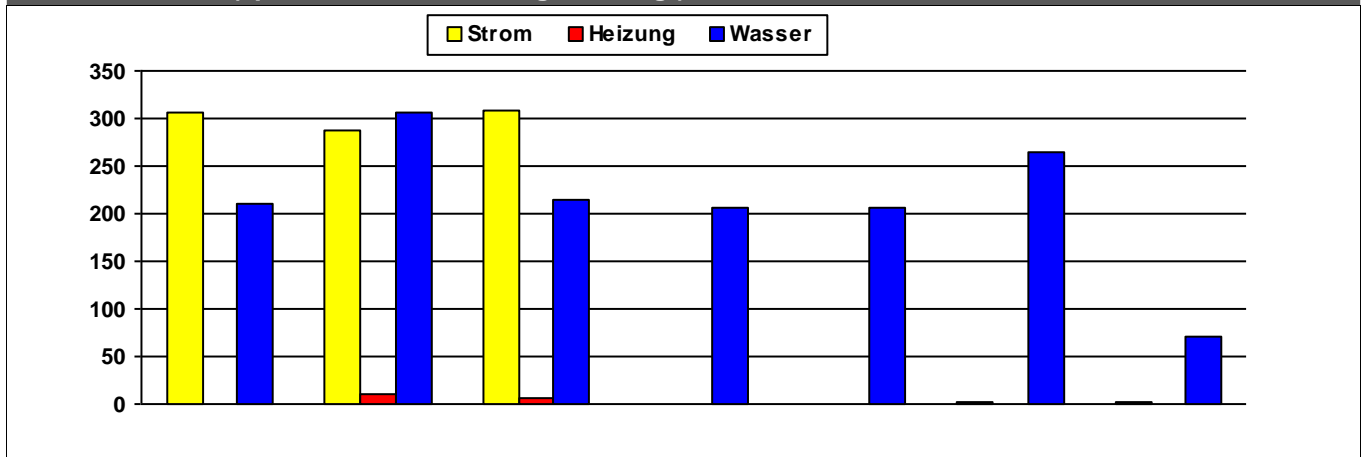
Nettoraumfläche (beheizt)

	2011	2012	2013	2014	2015	2016	2017	
NRF (beh.)	0	0	0	0	0	0	0	m ²

Witterungskorrekturfaktoren*: (> 1: warmes Jahr, < 1: kaltes Jahr)

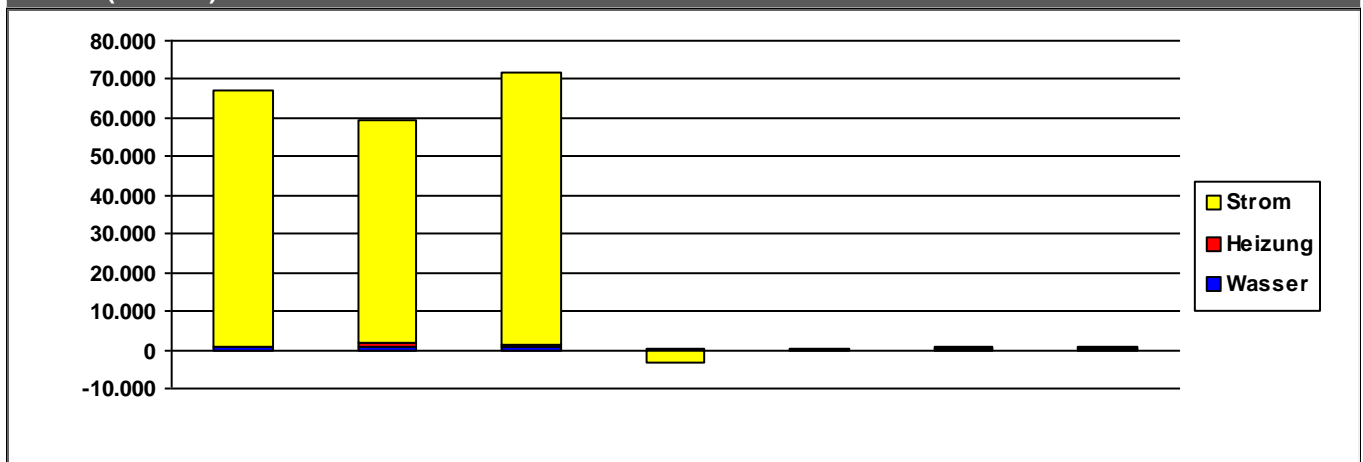
	2011	2012	2013	2014	2015	2016	2017
Heizung	1,13	1,01	0,96	1,21	1,06	1,02	1,03

Verbrauchswerte (spezifisch und witterungsbereinigt)



	2011	2012	2013	2014	2015	2016	2017	
Strom	307	288	308			2	2	MWh
Heizung		10	7					MWh
Wasser	211	305	215	206	206	264	70	m ³

Kosten (absolut)



	2011	2012	2013	2014	2015	2016	2017	
Strom	66.390	57.738	70.418	-3.160	145	516	480	€/a
Heizung	98	784	585	0	18	0	0	€/a
Wasser	793	863	696	387	364	491	160	€/a
Summe	67.280	59.385	71.698	-2.773	527	1.007	639	€/a

Verbrauchsdaten in der letzten Abrechnungsperiode sind nicht immer vollständig.

Die periodische Zuordnung der Verbrauchsdaten für Heizöl, Pellets und Flüssiggas erfolgt anteilig auf Basis der Rechnungsdaten.

* Wetterstation Flughafen Frankfurt am Main, 1991-2010

Quelle: www.energiemanagement.stadt-frankfurt.de

Verbrauchswerte und Kosten aus EVU-Rechnungen

Gebäude	Regenkläranlage		Bauherrenamt	68.1	Dez	6
Straße, Nr.	An der Wörthspitze	0	Stadtbezirk	561	OBZ	6
Nutzung	Gebäude für Produktion, Werkstätten und Lagergebäude		Bauwerkzuordnung	7000		

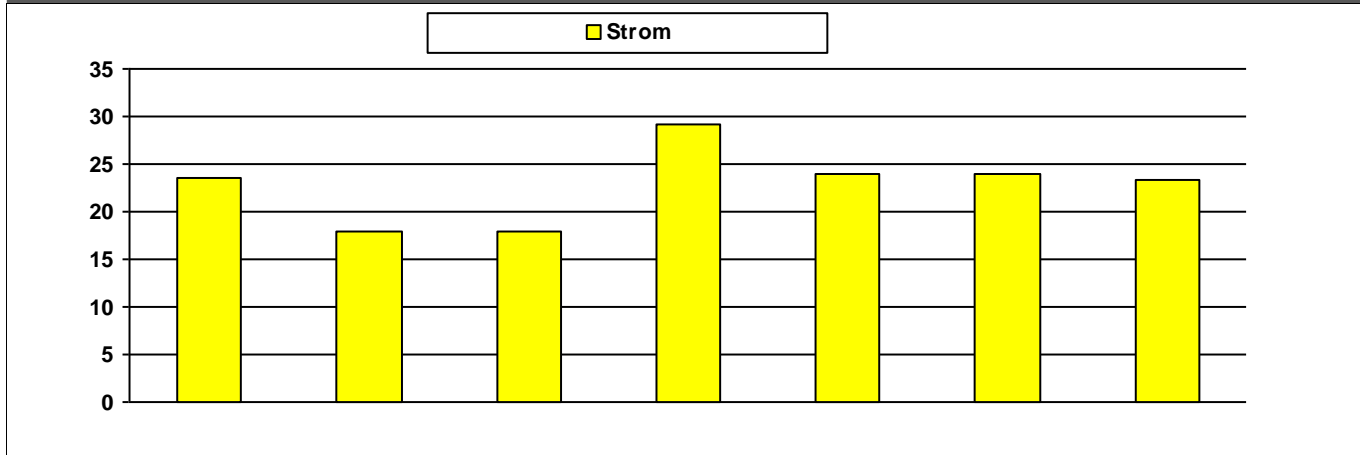
Nettoraumfläche (beheizt)

	2011	2012	2013	2014	2015	2016	2017	
NRF (beh.)	0	0	0	0	0	0	0	m ²

Witterungskorrekturfaktoren*: (> 1: warmes Jahr, < 1: kaltes Jahr)

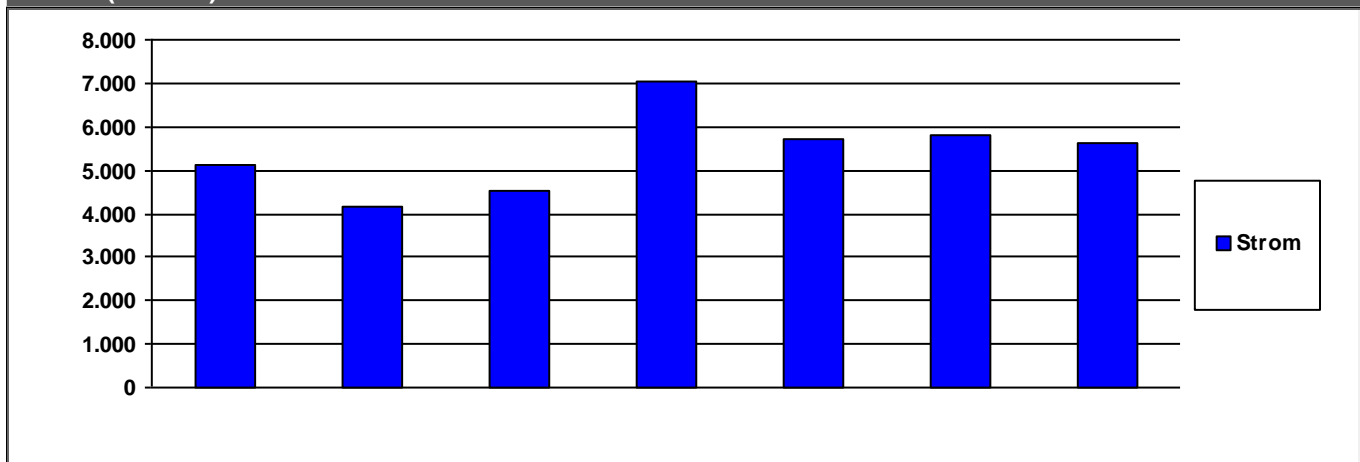
	2011	2012	2013	2014	2015	2016	2017
Heizung	1,13	1,01	0,96	1,21	1,06	1,02	1,03

Verbrauchswerte (spezifisch und witterungsbereinigt)



	2011	2012	2013	2014	2015	2016	2017	
Strom	24	18	18	29	24	24	23	MWh

Kosten (absolut)



	2011	2012	2013	2014	2015	2016	2017	
Strom	5.109	4.155	4.545	7.046	5.715	5.791	5.600	€/a

	2011	2012	2013	2014	2015	2016	2017	
Summe	5.109	4.155	4.545	7.046	5.715	5.791	5.600	€/a

Verbrauchsdaten in der letzten Abrechnungsperiode sind nicht immer vollständig.
Die periodische Zuordnung der Verbrauchsdaten für Heizöl, Pellets und Flüssiggas erfolgt anteilig auf Basis der Rechnungsdaten.
* Wetterstation Flughafen Frankfurt am Main, 1991-2010

Verbrauchswerte und Kosten aus EVU-Rechnungen

Gebäude	Stadtentwässerungsamt Betriebshof		Bauherrenamt	68.1	Dez	6
Straße, Nr.	Billtalstraße	34	Stadtbezirk	580	OBZ	6
Nutzung	Gebäude für Produktion, Werkstätten und Lagergebäude		Bauwerkzuordnung	7000		

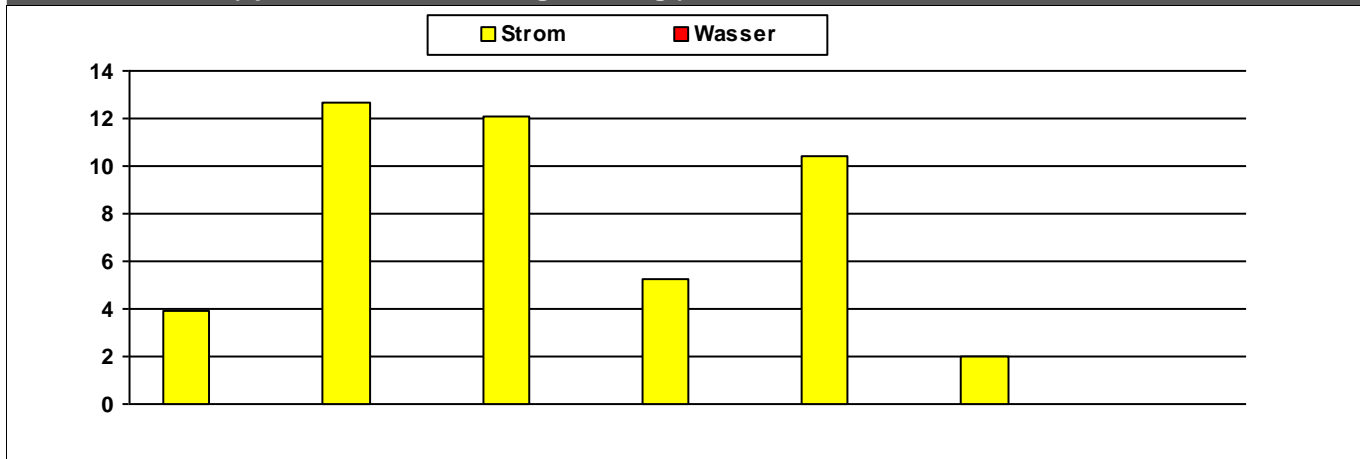
Nettoraumfläche (beheizt)

	2011	2012	2013	2014	2015	2016	2017	
NRF (beh.)	0	0	0	0	0	0	0	m ²

Witterungskorrekturfaktoren*: (> 1: warmes Jahr, < 1: kaltes Jahr)

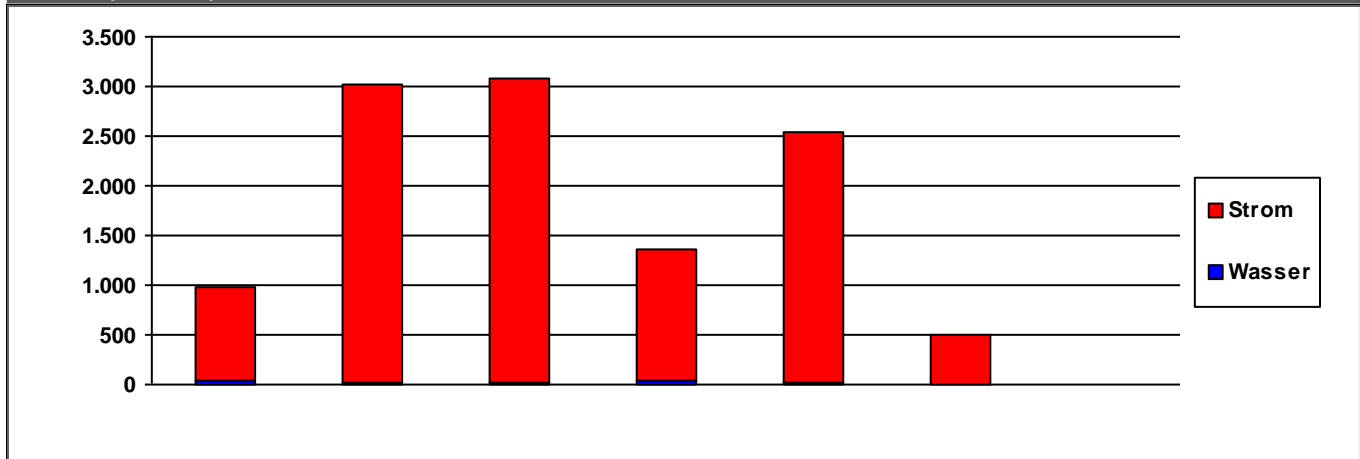
	2011	2012	2013	2014	2015	2016	2017
Heizung	1,13	1,01	0,96	1,21	1,06	1,02	1,03

Verbrauchswerte (spezifisch und witterungsbereinigt)



	2011	2012	2013	2014	2015	2016	2017	
Strom	4	13	12	5	10	2		MWh
Wasser								m ³

Kosten (absolut)



	2011	2012	2013	2014	2015	2016	2017	
Strom	932	3.005	3.051	1.327	2.528	492	0	€/a
Wasser	38	20	25	30	21	0	0	€/a
Summe	970	3.026	3.076	1.357	2.548	492	0	€/a

Verbrauchsdaten in der letzten Abrechnungsperiode sind nicht immer vollständig.
Die periodische Zuordnung der Verbrauchsdaten für Heizöl, Pellets und Flüssiggas erfolgt anteilig auf Basis der Rechnungsdaten.
* Wetterstation Flughafen Frankfurt am Main, 1991-2010

Verbrauchswerte und Kosten aus EVU-Rechnungen

Gebäude	Stadtentwässerungsamt Pumpwerk		Bauherrenamt	68.1	Dez	6
Straße, Nr.	Alte Mainzer Gasse	53	Stadtbezirk	10	OBZ	1
Nutzung	Gebäude für Produktion, Werkstätten und Lagergebäude		Bauwerkzuordnung	7000		

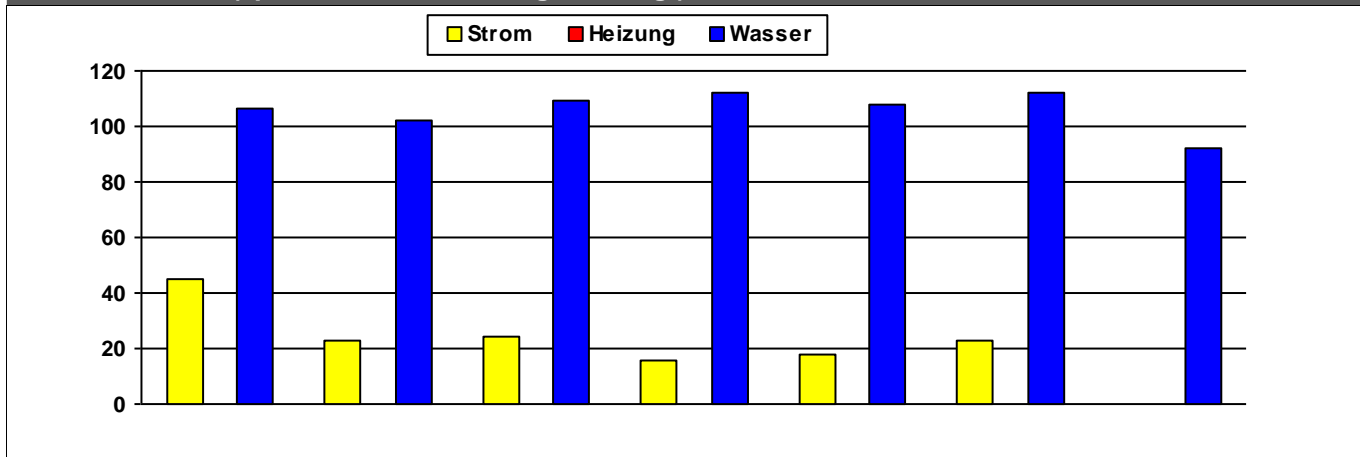
Nettoraumfläche (beheizt)

	2011	2012	2013	2014	2015	2016	2017	
NRF (beh.)	0	0	0	0	0	0	0	m ²

Witterungskorrekturfaktoren*: (> 1: warmes Jahr, < 1: kaltes Jahr)

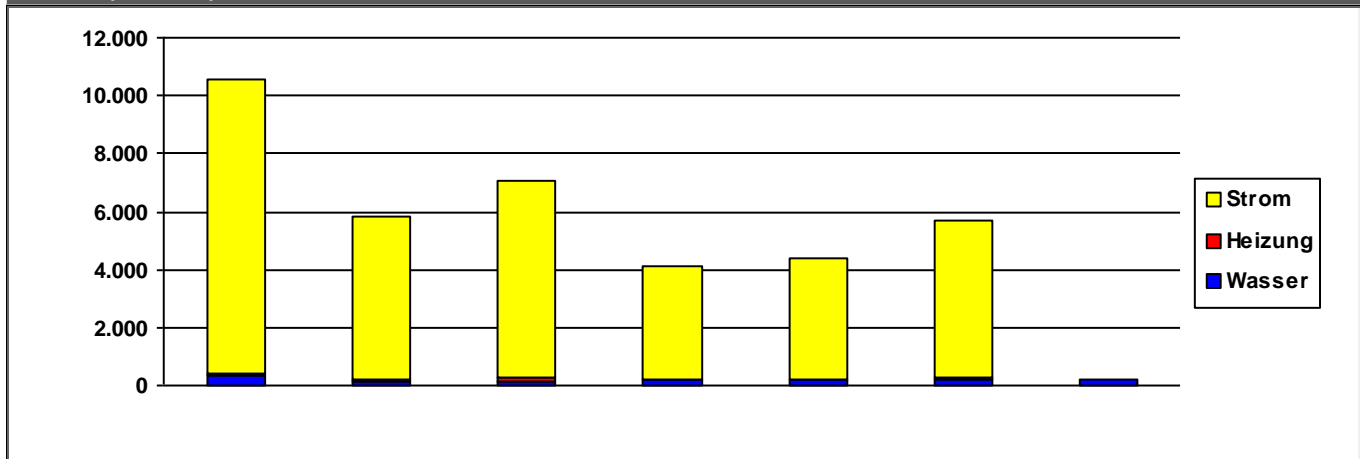
	2011	2012	2013	2014	2015	2016	2017
Heizung	1,13	1,01	0,96	1,21	1,06	1,02	1,03

Verbrauchswerte (spezifisch und witterungsbereinigt)



	2011	2012	2013	2014	2015	2016	2017	
Strom	45	23	24	16	18	23		MWh
Heizung								MWh
Wasser	107	102	109	112	108	112	92	m ³

Kosten (absolut)



	2011	2012	2013	2014	2015	2016	2017	
Strom	10.138	5.575	6.807	3.872	4.154	5.442	0	€/a
Heizung	101	113	112	48	47	47	35	€/a
Wasser	324	120	156	192	186	206	179	€/a
Summe	10.564	5.808	7.075	4.112	4.386	5.695	213	€/a

Verbrauchsdaten in der letzten Abrechnungsperiode sind nicht immer vollständig.

Die periodische Zuordnung der Verbrauchsdaten für Heizöl, Pellets und Flüssiggas erfolgt anteilig auf Basis der Rechnungsdaten.

* Wetterstation Flughafen Frankfurt am Main, 1991-2010

Quelle: www.energiemanagement.stadt-frankfurt.de

Verbrauchswerte und Kosten aus EVU-Rechnungen

Gebäude	Stadtentwässerungsamt Pumpwerk		Bauherrenamt	68.1	Dez	6
Straße, Nr.	Starkenburger Straße	0	Stadtbezirk	520	OBZ	11
Nutzung	Gebäude für Produktion, Werkstätten und Lagergebäude		Bauwerkzuordnung	7000		

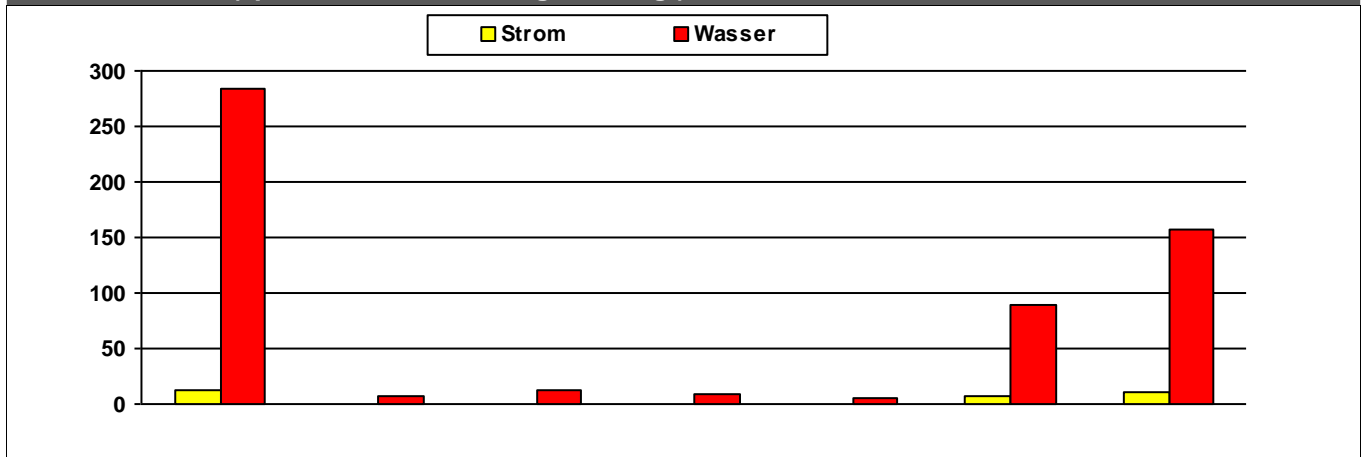
Nettoraumfläche (beheizt)

	2011	2012	2013	2014	2015	2016	2017	
NRF (beh.)	0	0	0	0	0	0	0	m ²

Witterungskorrekturfaktoren*: (> 1: warmes Jahr, < 1: kaltes Jahr)

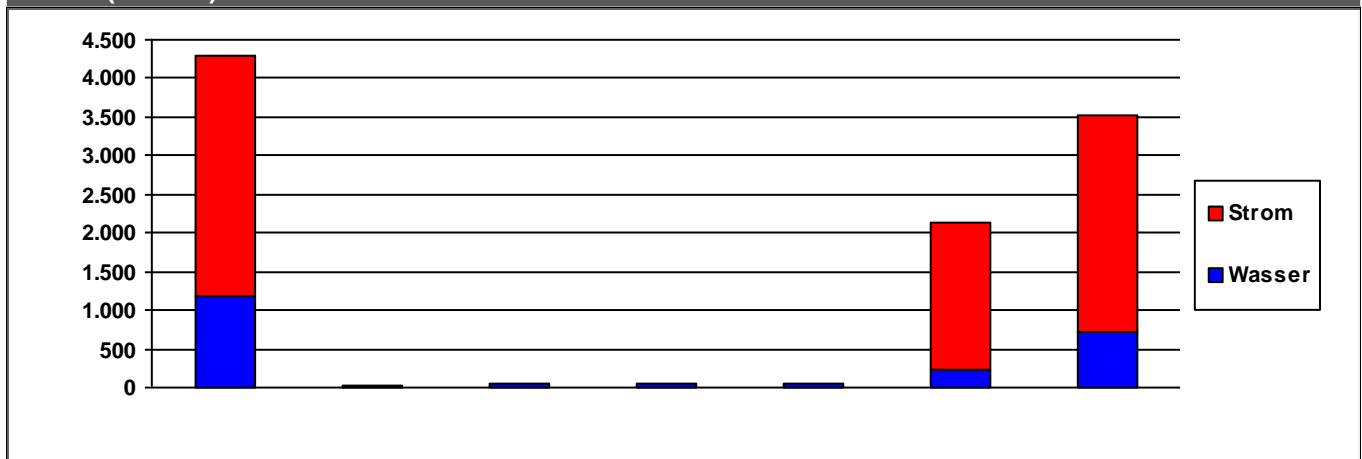
	2011	2012	2013	2014	2015	2016	2017
Heizung	1,13	1,01	0,96	1,21	1,06	1,02	1,03

Verbrauchswerte (spezifisch und witterungsbereinigt)



	2011	2012	2013	2014	2015	2016	2017	
Strom	13					8	11	MWh
Wasser	284	8	12	9	6	89	157	m ³

Kosten (absolut)



	2011	2012	2013	2014	2015	2016	2017	
Strom	3.101	0	0	0	0	1.893	2.818	€/a
Wasser	1.182	35	39	41	39	236	710	€/a
Summe	4.283	35	39	41	39	2.129	3.528	€/a

Verbrauchsdaten in der letzten Abrechnungsperiode sind nicht immer vollständig.

Die periodische Zuordnung der Verbrauchsdaten für Heizöl, Pellets und Flüssiggas erfolgt anteilig auf Basis der Rechnungsdaten.

* Wetterstation Flughafen Frankfurt am Main, 1991-2010

Quelle: www.energiemanagement.stadt-frankfurt.de

Verbrauchswerte und Kosten aus EVU-Rechnungen

Gebäude	Stadtentwässerungsamt Pumpwerk	Bauherrenamt	68.1	Dez	6
Straße, Nr.	Waldschulstraße 0	Stadtbezirk	542	OBZ	6
Nutzung	Gebäude für Produktion, Werkstätten und Lagergebäude	Bauwerkzuordnung	7000		

Nettoraumfläche (beheizt)

--

Witterungskorrekturfaktoren*: (> 1: warmes Jahr, < 1: kaltes Jahr)

	2011	2012	2013	2014	2015	2016	2017
Heizung	1,13	1,01	0,96	1,21	1,06	1,02	1,03

Verbrauchswerte (spezifisch und witterungsbereinigt)

--

--

Kosten (absolut)

--

--

Verbrauchsdaten in der letzten Abrechnungsperiode sind nicht immer vollständig.
Die periodische Zuordnung der Verbrauchsdaten für Heizöl, Pellets und Flüssiggas erfolgt anteilig auf Basis der Rechnungsdaten.

* Wetterstation Flughafen Frankfurt am Main, 1991-2010

Verbrauchswerte und Kosten aus EVU-Rechnungen

Gebäude	Stadtentwässerungsamt Pumpwerk		Bauherrenamt	68.1	Dez	6
Straße, Nr.	Eckstraße	0	Stadtbezirk	660	OBZ	14
Nutzung	Gebäude für Produktion, Werkstätten und Lagergebäude		Bauwerkzuordnung	7000		

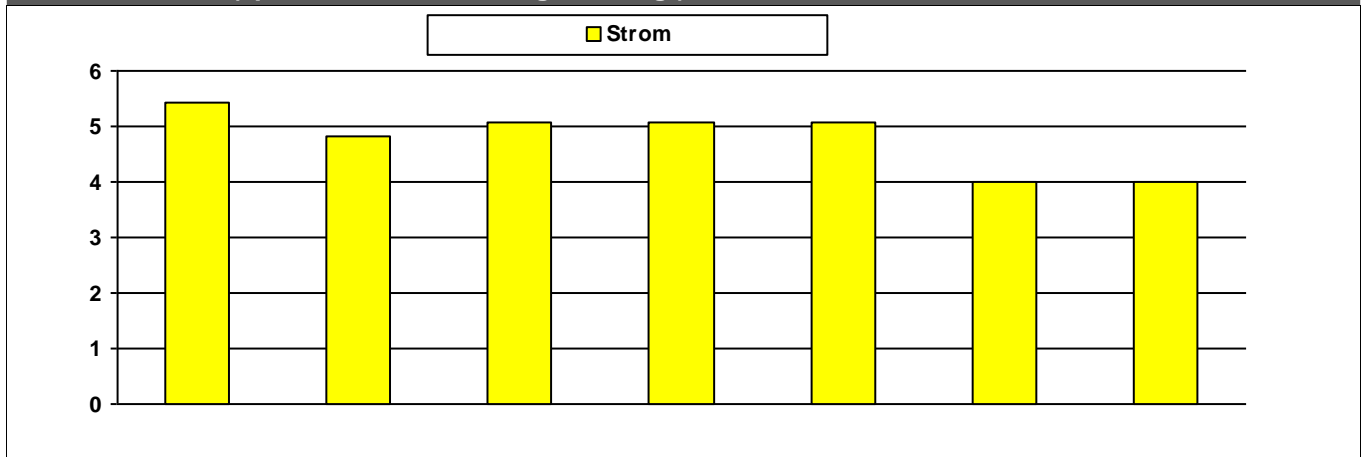
Nettoraumfläche (beheizt)

	2011	2012	2013	2014	2015	2016	2017	
NRF (beh.)	0	0	0	0	0	0	0	m ²

Witterungskorrekturfaktoren*: (> 1: warmes Jahr, < 1: kaltes Jahr)

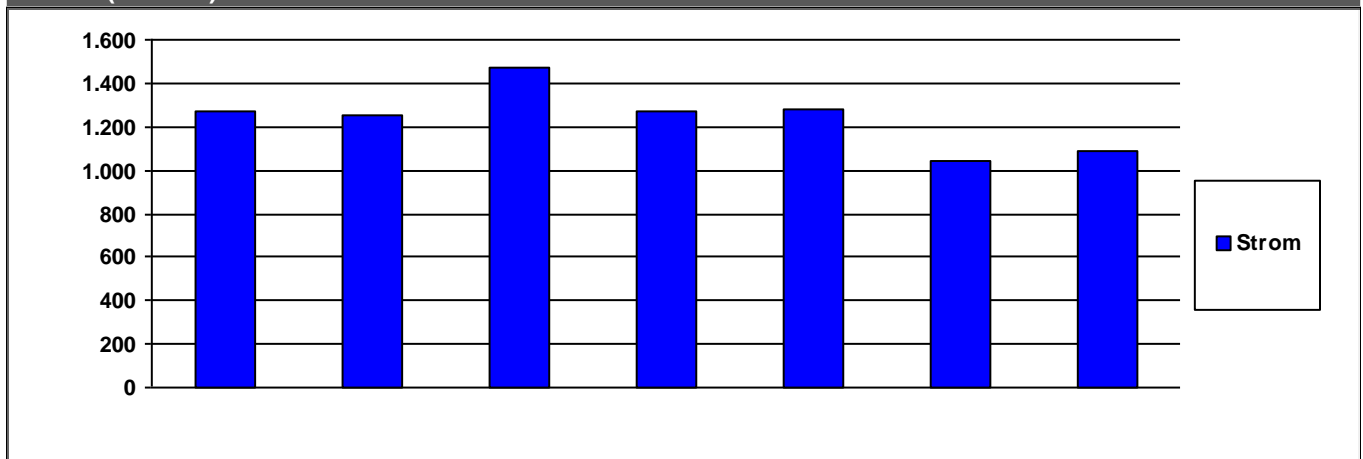
	2011	2012	2013	2014	2015	2016	2017
Heizung	1,13	1,01	0,96	1,21	1,06	1,02	1,03

Verbrauchswerte (spezifisch und witterungsbereinigt)



	2011	2012	2013	2014	2015	2016	2017	
Strom	5	5	5	5	5	4	4	MWh

Kosten (absolut)



	2011	2012	2013	2014	2015	2016	2017	
Strom	1.270	1.249	1.475	1.270	1.276	1.043	1.085	€/a

	2011	2012	2013	2014	2015	2016	2017	
Summe	1.270	1.249	1.475	1.270	1.276	1.043	1.085	€/a

Verbrauchsdaten in der letzten Abrechnungsperiode sind nicht immer vollständig.

Die periodische Zuordnung der Verbrauchsdaten für Heizöl, Pellets und Flüssiggas erfolgt anteilig auf Basis der Rechnungsdaten.

* Wetterstation Flughafen Frankfurt am Main, 1991-2010

Quelle: www.energiemanagement.stadt-frankfurt.de

Verbrauchswerte und Kosten aus EVU-Rechnungen

Gebäude	Stadtentwässerungsamt Pumpwerk		Bauherrenamt	68.1	Dez	6
Straße, Nr.	In den Biegen	0	Stadtbezirk	660	OBZ	14
Nutzung	Gebäude für Produktion, Werkstätten und Lagergebäude		Bauwerkzuordnung	7000		

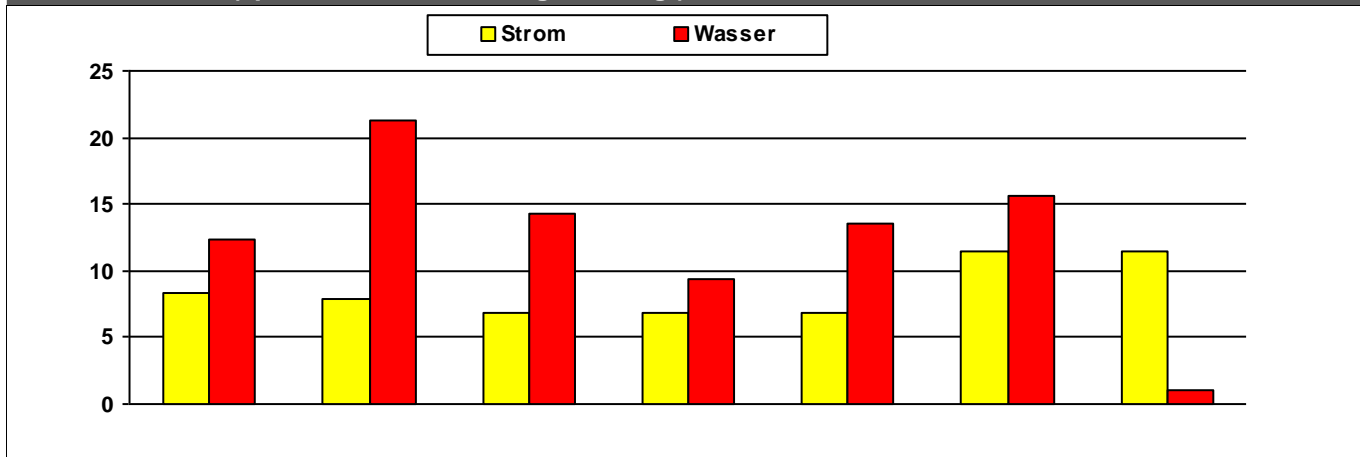
Nettoraumfläche (beheizt)

	2011	2012	2013	2014	2015	2016	2017	
NRF (beh.)	0	0	0	0	0	0	0	m ²

Witterungskorrekturfaktoren*: (> 1: warmes Jahr, < 1: kaltes Jahr)

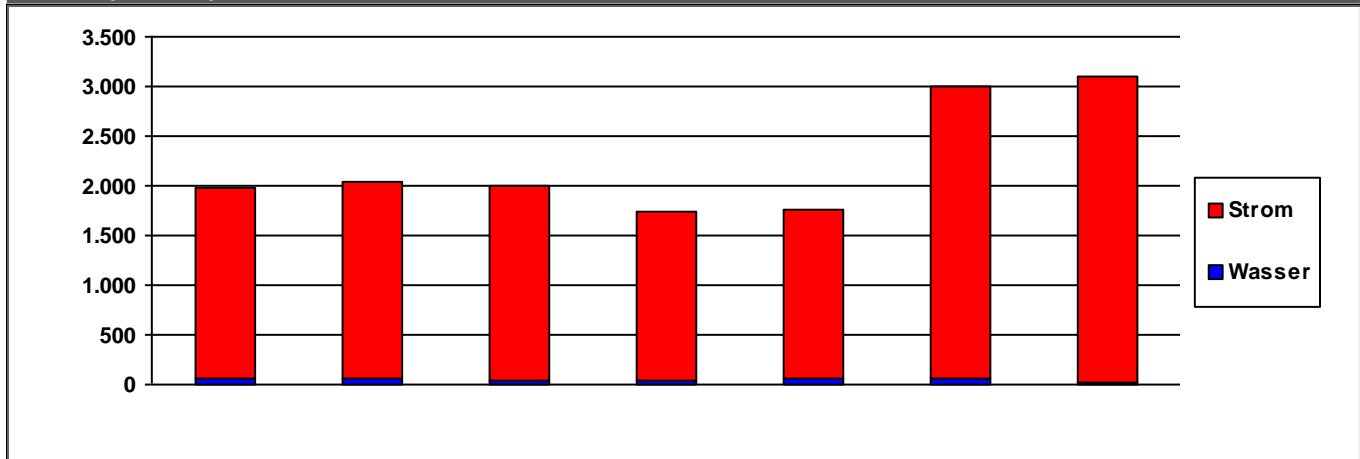
	2011	2012	2013	2014	2015	2016	2017
Heizung	1,13	1,01	0,96	1,21	1,06	1,02	1,03

Verbrauchswerte (spezifisch und witterungsbereinigt)



	2011	2012	2013	2014	2015	2016	2017	
Strom	8	8	7	7	7	11	11	MWh
Wasser	12	21	14	9	14	16	1	m ³

Kosten (absolut)



	2011	2012	2013	2014	2015	2016	2017	
Strom	1.922	1.984	1.965	1.695	1.704	2.943	3.083	€/a
Wasser	66	51	41	42	50	56	15	€/a
Summe	1.988	2.035	2.006	1.737	1.754	3.000	3.098	€/a

Verbrauchsdaten in der letzten Abrechnungsperiode sind nicht immer vollständig.

Die periodische Zuordnung der Verbrauchsdaten für Heizöl, Pellets und Flüssiggas erfolgt anteilig auf Basis der Rechnungsdaten.

* Wetterstation Flughafen Frankfurt am Main, 1991-2010

Quelle: www.energiemanagement.stadt-frankfurt.de