

## Verbrauchswerte und Kosten aus EVU-Rechnungen

<b>Gebäude</b>	Fahrbibliothek		<b>Bauherrenamt</b>	44.1	<b>Dez</b>	11
<b>Straße, Nr.</b>	Silostraße	71	<b>Stadtbezirk</b>	623	<b>OBZ</b>	6
<b>Nutzung</b>	Garagengebäude		<b>Bauwerkzuordnung</b>	7600		

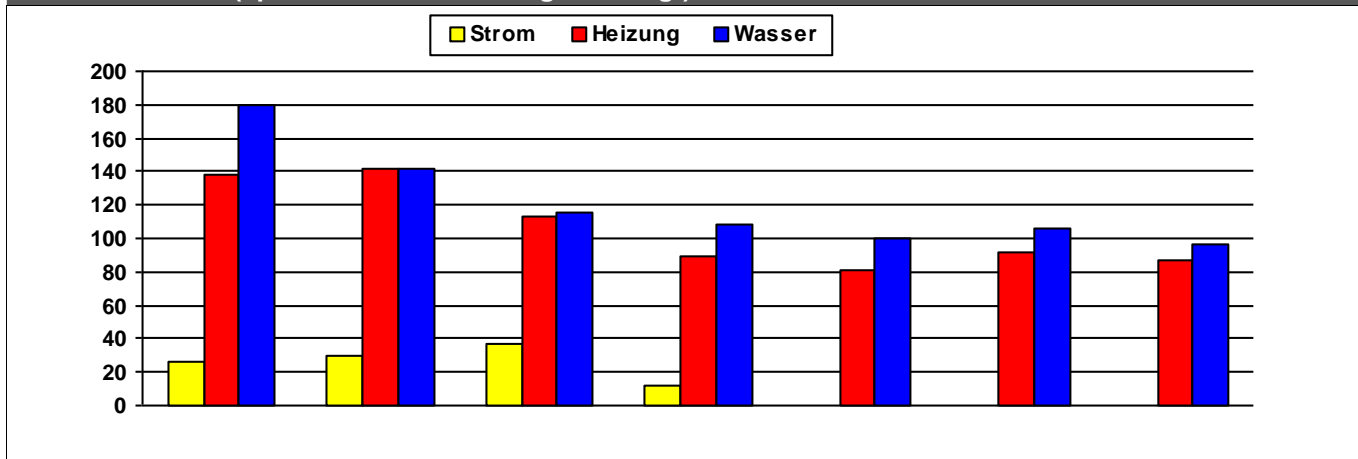
### Nettoraumfläche (beheizt)

	2010	2011	2012	2013	2014	2015	2016	
<b>NRF (beh.)</b>	1.278	1.278	1.278	1.278	1.278	1.278	1.278	m <sup>2</sup>

### Witterungskorrekturfaktoren\*: (> 1: warmes Jahr, < 1: kaltes Jahr)

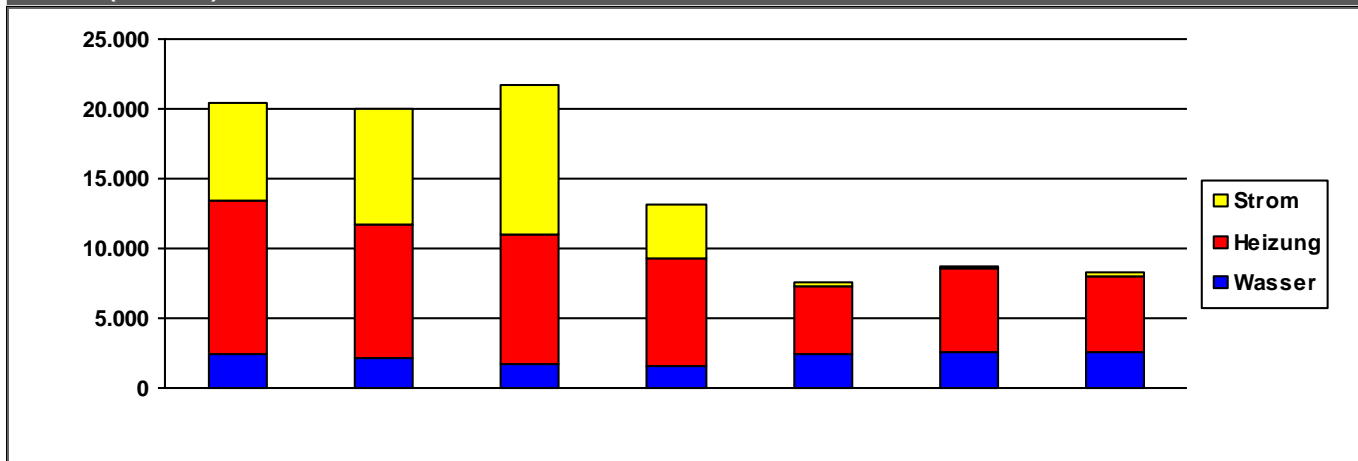
	2010	2011	2012	2013	2014	2015	2016
<b>Heizung</b>	0,90	1,13	1,01	0,96	1,21	1,06	1,02

### Verbrauchswerte (spezifisch und witterungsbereinigt)



	2010	2011	2012	2013	2014	2015	2016	
<b>Strom</b>	27	30	37	12			1	kWh/m²a
<b>Heizung</b>	138	142	113	89	82	92	87	kWh/m²a
<b>Wasser</b>	180	141	115	108	100	106	97	l/m²a

### Kosten (absolut)



	2010	2011	2012	2013	2014	2015	2016	
<b>Strom</b>	7.027	8.307	10.765	3.842	219	225	247	€/a
<b>Heizung</b>	10.950	9.473	9.179	7.695	4.844	6.008	5.459	€/a
<b>Wasser</b>	2.456	2.195	1.754	1.585	2.457	2.510	2.551	€/a
<b>Summe</b>	20.432	19.975	21.698	13.122	7.520	8.743	8.257	€/a

Verbrauchsdaten in der letzten Abrechnungsperiode sind nicht immer vollständig.

Die periodische Zuordnung der Verbrauchsdaten für Heizöl, Pellets und Flüssiggas erfolgt anteilig auf Basis der Rechnungsdaten.

\* Wetterstation Flughafen Frankfurt am Main, 1991-2010

Quelle: [www.energiemanagement.stadt-frankfurt.de](http://www.energiemanagement.stadt-frankfurt.de)

## Verbrauchswerte und Kosten aus EVU-Rechnungen

<b>Gebäude</b>	Stadbücherei	<b>Bauherrenamt</b>	44.1	<b>Dez</b>	11
<b>Straße, Nr.</b>	Dreieichstraße 59	<b>Stadtbezirk</b>	331	<b>OBZ</b>	5
<b>Nutzung</b>	Bibliotheksgebäude	<b>Bauwerkzuordnung</b>	9130		

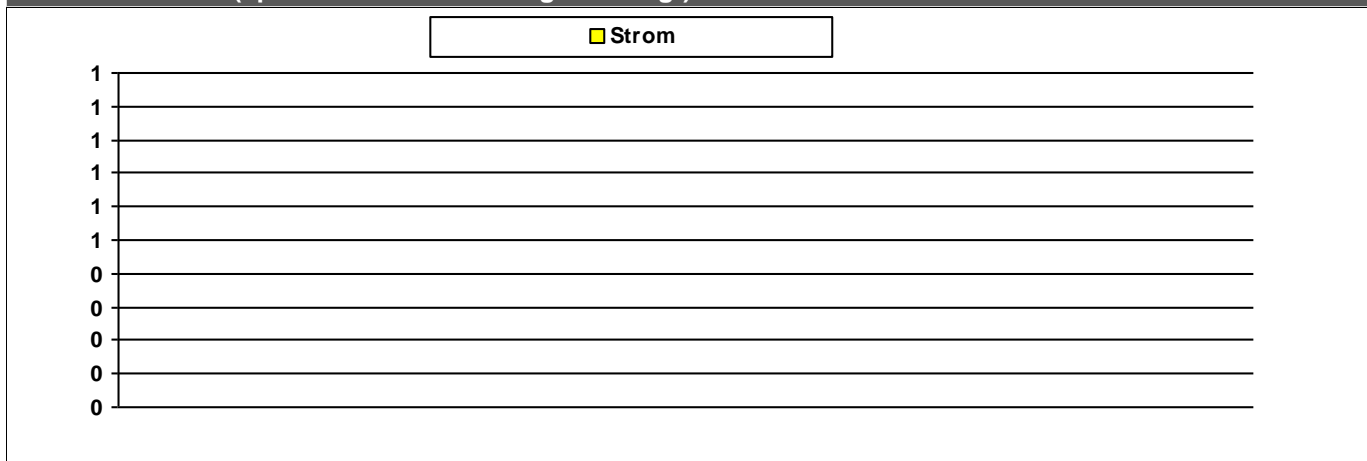
### Nettoraumfläche (beheizt)

	2010	2011	2012	2013	2014	2015	2016	
<b>NRF (beh.)</b>	0	0	0	0	0	0	0	m <sup>2</sup>

### Witterungskorrekturfaktoren\*: (> 1: warmes Jahr, < 1: kaltes Jahr)

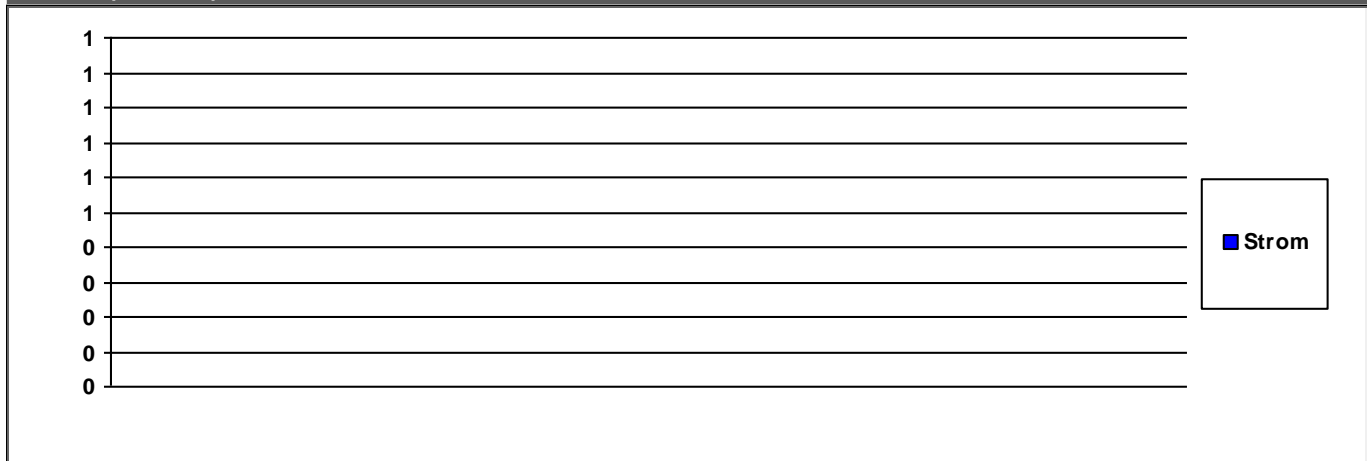
	2010	2011	2012	2013	2014	2015	2016
<b>Heizung</b>	0,90	1,13	1,01	0,96	1,21	1,06	1,02

### Verbrauchswerte (spezifisch und witterungsbereinigt)



	2010	2011	2012	2013	2014	2015	2016	
<b>Strom</b>								MWh

### Kosten (absolut)



	2010	2011	2012	2013	2014	2015	2016	
<b>Strom</b>	0	0	0	0	0	0	0	€/a

<b>Summe</b>	0	0	0	0	0	0	0	€/a
--------------	---	---	---	---	---	---	---	-----

Verbrauchsdaten in der letzten Abrechnungsperiode sind nicht immer vollständig.  
Die periodische Zuordnung der Verbrauchsdaten für Heizöl, Pellets und Flüssiggas erfolgt anteilig auf Basis der Rechnungsdaten.  
\* Wetterstation Flughafen Frankfurt am Main, 1991-2010

## Verbrauchswerte und Kosten aus EVU-Rechnungen

<b>Gebäude</b>	Stadbücherei und Frauenreferat		<b>Bauherrenamt</b>	44.1	<b>Dez</b>	11
<b>Straße, Nr.</b>	Hasengasse	4	<b>Stadtbezirk</b>		<b>OBZ</b>	
<b>Nutzung</b>	Bibliotheksgebäude		<b>Bauwerkzuordnung</b>	9130		

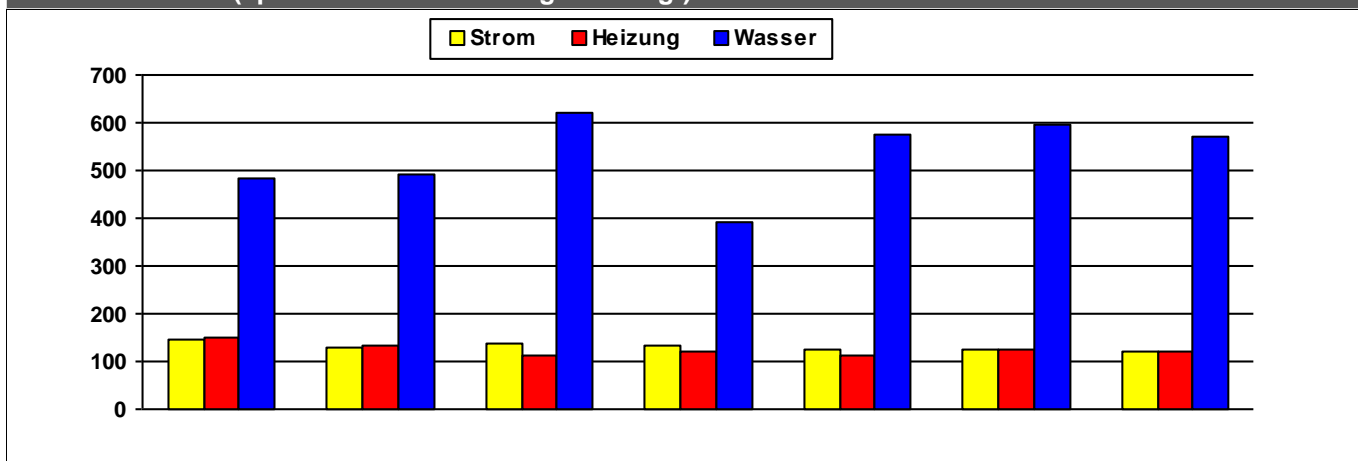
### Nettoraumfläche (beheizt)

	2010	2011	2012	2013	2014	2015	2016	
<b>NRF (beh.)</b>	5.885	5.885	5.885	5.885	5.885	5.885	5.885	m <sup>2</sup>

### Witterungskorrekturfaktoren\*: (> 1: warmes Jahr, < 1: kaltes Jahr)

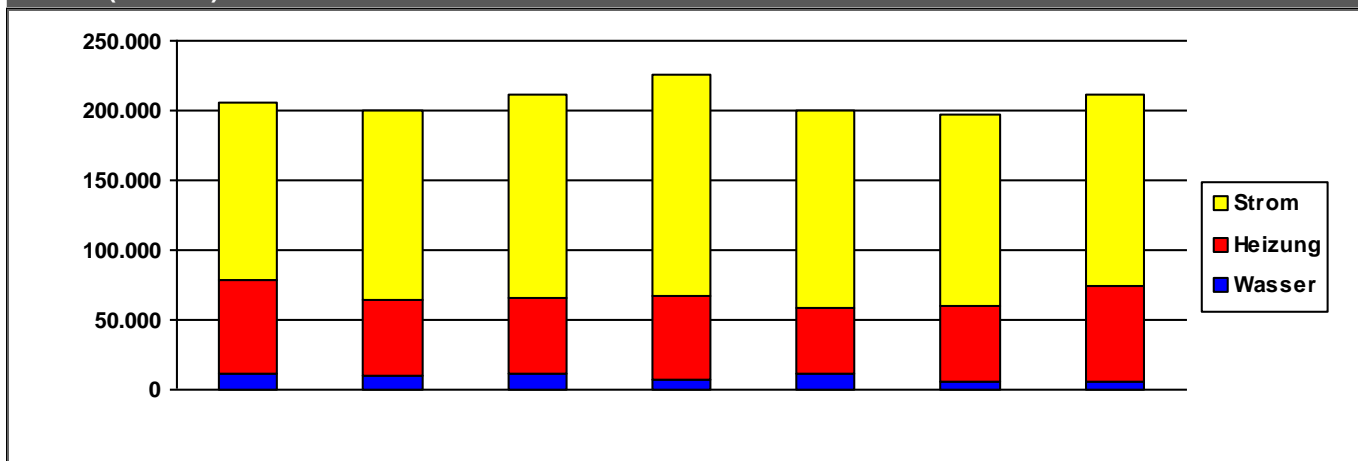
	2010	2011	2012	2013	2014	2015	2016
<b>Heizung</b>	0,90	1,13	1,01	0,96	1,21	1,06	1,02

### Verbrauchswerte (spezifisch und witterungsbereinigt)



	2010	2011	2012	2013	2014	2015	2016	
<b>Strom</b>	146	131	138	131	126	124	119	kWh/m²a
<b>Heizung</b>	150	132	114	120	114	124	121	kWh/m²a
<b>Wasser</b>	482	493	621	393	576	596	570	l/m²a

### Kosten (absolut)



	2010	2011	2012	2013	2014	2015	2016	
<b>Strom</b>	127.526	136.120	144.716	157.589	141.544	136.353	137.045	€/a
<b>Heizung</b>	67.362	53.881	55.004	59.998	47.525	54.082	67.724	€/a
<b>Wasser</b>	11.114	10.664	11.007	7.809	10.888	6.184	6.328	€/a
<b>Summe</b>	206.001	200.665	210.726	225.397	199.957	196.620	211.098	€/a

Verbrauchsdaten in der letzten Abrechnungsperiode sind nicht immer vollständig.

Die periodische Zuordnung der Verbrauchsdaten für Heizöl, Pellets und Flüssiggas erfolgt anteilig auf Basis der Rechnungsdaten.

\* Wetterstation Flughafen Frankfurt am Main, 1991-2010

Quelle: [www.energiemanagement.stadt-frankfurt.de](http://www.energiemanagement.stadt-frankfurt.de)

## Verbrauchswerte und Kosten aus EVU-Rechnungen

<b>Gebäude</b>	Stadtteilbibliothek Rödelheim		<b>Bauherrenamt</b>	44.1	<b>Dez</b>	11
<b>Straße, Nr.</b>	Radilostraße	17	<b>Stadtbezirk</b>	402	<b>OBZ</b>	7
<b>Nutzung</b>	Bibliotheksgebäude		<b>Bauwerkzuordnung</b>	9130		

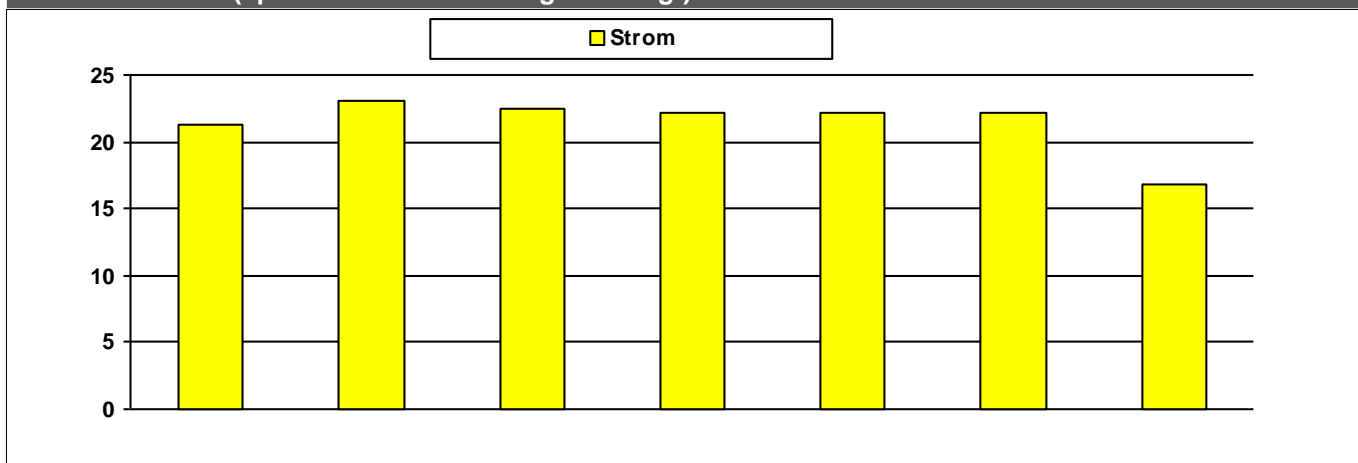
### Nettoraumfläche (beheizt)

	2010	2011	2012	2013	2014	2015	2016	
<b>NRF (beh.)</b>	0	0	0	0	0	0	0	m <sup>2</sup>

### Witterungskorrekturfaktoren\*: (> 1: warmes Jahr, < 1: kaltes Jahr)

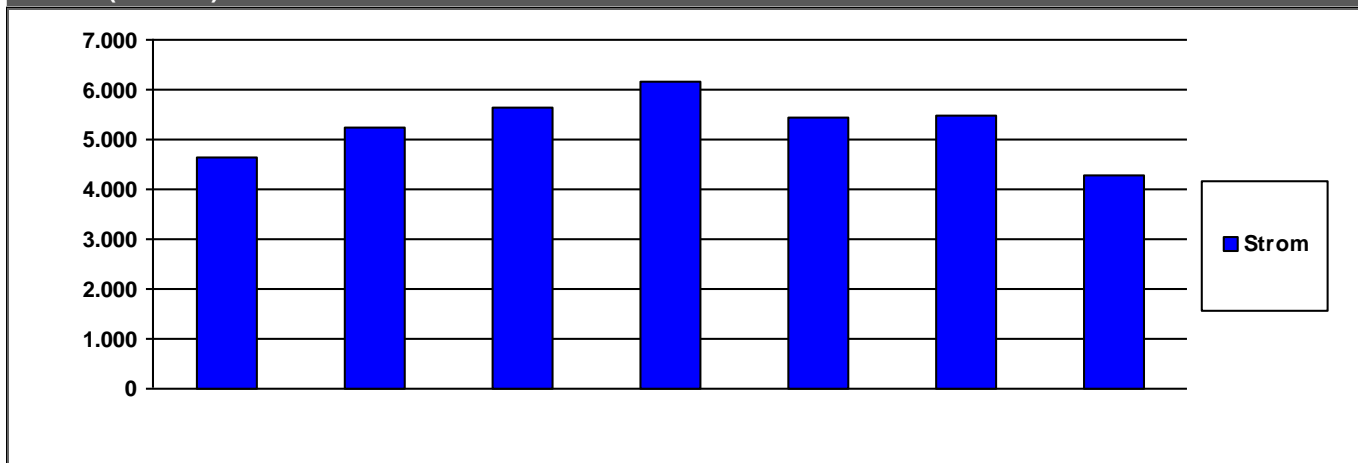
	2010	2011	2012	2013	2014	2015	2016
<b>Heizung</b>	0,90	1,13	1,01	0,96	1,21	1,06	1,02

### Verbrauchswerte (spezifisch und witterungsbereinigt)



	2010	2011	2012	2013	2014	2015	2016	
<b>Strom</b>	21	23	22	22	22	22	17	MWh

### Kosten (absolut)



	2010	2011	2012	2013	2014	2015	2016	
<b>Strom</b>	4.622	5.243	5.644	6.161	5.438	5.468	4.299	€/a

	2010	2011	2012	2013	2014	2015	2016	
<b>Summe</b>	4.622	5.243	5.644	6.161	5.438	5.468	4.299	€/a

Verbrauchsdaten in der letzten Abrechnungsperiode sind nicht immer vollständig.

Die periodische Zuordnung der Verbrauchsdaten für Heizöl, Pellets und Flüssiggas erfolgt anteilig auf Basis der Rechnungsdaten.

\* Wetterstation Flughafen Frankfurt am Main, 1991-2010

Quelle: [www.energiemanagement.stadt-frankfurt.de](http://www.energiemanagement.stadt-frankfurt.de)

## Verbrauchswerte und Kosten aus EVU-Rechnungen

Gebäude	Stadtteilbibliothek Sossenheim		Bauherrenamt	44.1	Dez	11
Straße, Nr.	Alt Sossenheim	54	Stadtbezirk	631	OBZ	6
Nutzung	Bibliotheksgebäude		Bauwerkzuordnung	9130		

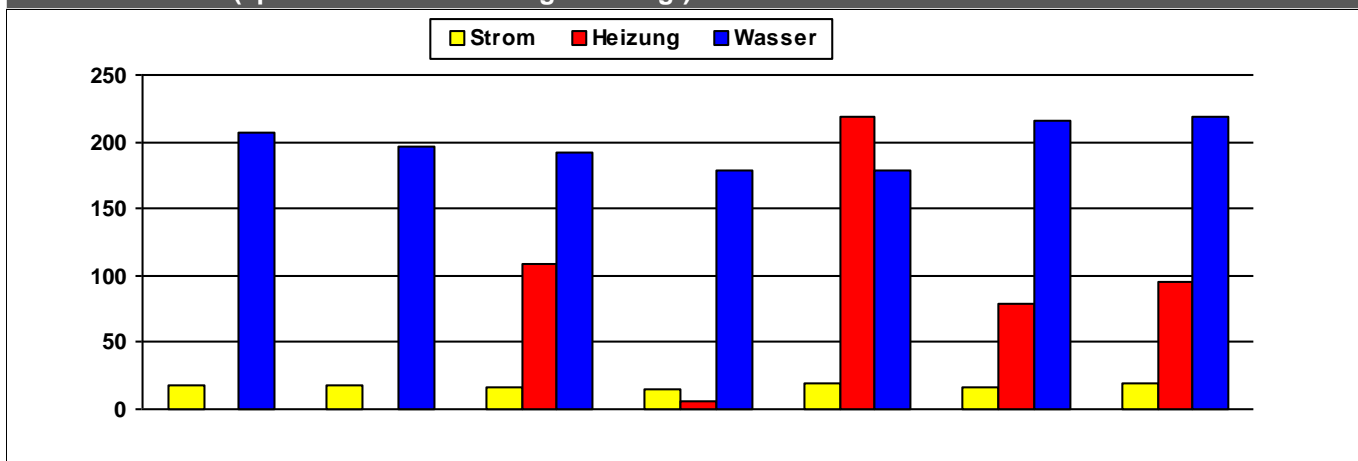
### Nettoraumfläche (beheizt)

	2010	2011	2012	2013	2014	2015	2016	
NRF (beh.)	0	0	0	0	0	0	0	m <sup>2</sup>

### Witterungskorrekturfaktoren\*: (> 1: warmes Jahr, < 1: kaltes Jahr)

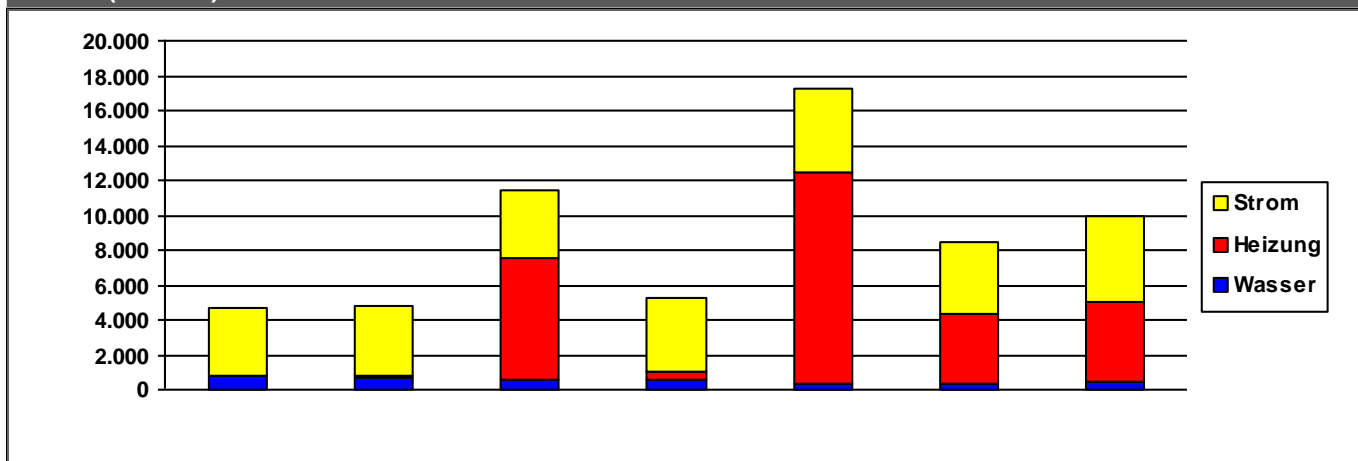
	2010	2011	2012	2013	2014	2015	2016
Heizung	0,90	1,13	1,01	0,96	1,21	1,06	1,02

### Verbrauchswerte (spezifisch und witterungsbereinigt)



	2010	2011	2012	2013	2014	2015	2016	
Strom	18	17	16	16	19	17	20	MWh
Heizung			108	6	219	79	96	MWh
Wasser	207	197	192	178	178	216	219	m <sup>3</sup>

### Kosten (absolut)



	2010	2011	2012	2013	2014	2015	2016	
Strom	3.795	4.006	3.918	4.169	4.779	4.074	4.873	€/a
Heizung	62	98	7.016	501	12.096	3.980	4.627	€/a
Wasser	777	741	551	580	335	381	412	€/a
Summe	4.633	4.844	11.485	5.250	17.209	8.435	9.912	€/a

Verbrauchsdaten in der letzten Abrechnungsperiode sind nicht immer vollständig.

Die periodische Zuordnung der Verbrauchsdaten für Heizöl, Pellets und Flüssiggas erfolgt anteilig auf Basis der Rechnungsdaten.

\* Wetterstation Flughafen Frankfurt am Main, 1991-2010

Quelle: [www.energiemanagement.stadt-frankfurt.de](http://www.energiemanagement.stadt-frankfurt.de)

## Verbrauchswerte und Kosten aus EVU-Rechnungen

<b>Gebäude</b>	Stadtteilbücherei	<b>Bauherrenamt</b>	44.1	Dez	11
<b>Straße, Nr.</b>	Leipziger Straße 13	<b>Stadtbezirk</b>	350	OBZ	2
<b>Nutzung</b>	Bibliotheksgebäude	<b>Bauwerkzuordnung</b>	9130		

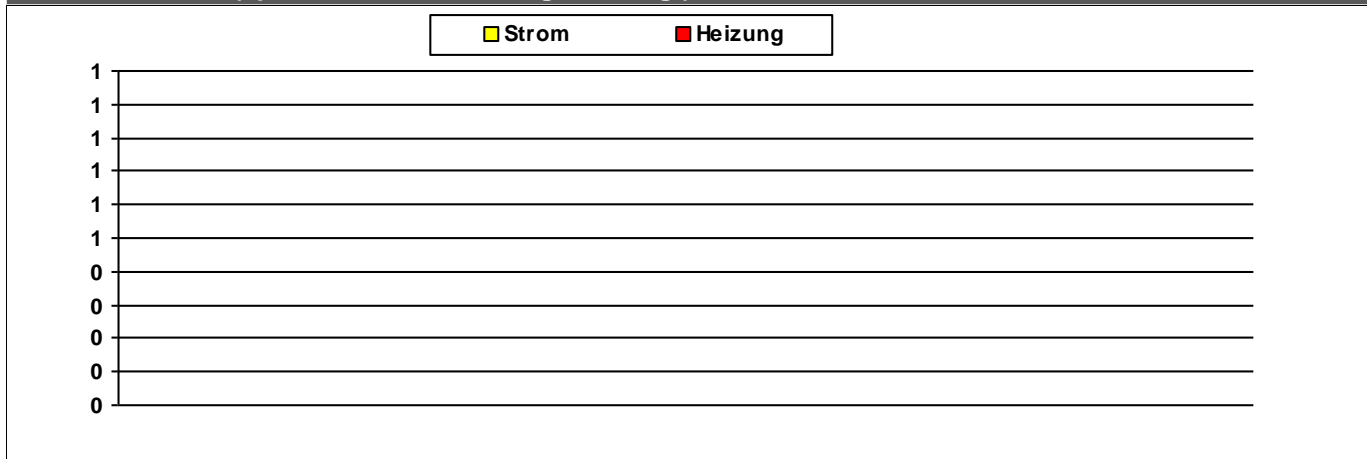
### Nettoraumfläche (beheizt)

	2010	2011	2012	2013	2014	2015	2016	
<b>NRF (beh.)</b>	0	0	0	0	0	0	0	m <sup>2</sup>

### Witterungskorrekturfaktoren\*: (> 1: warmes Jahr, < 1: kaltes Jahr)

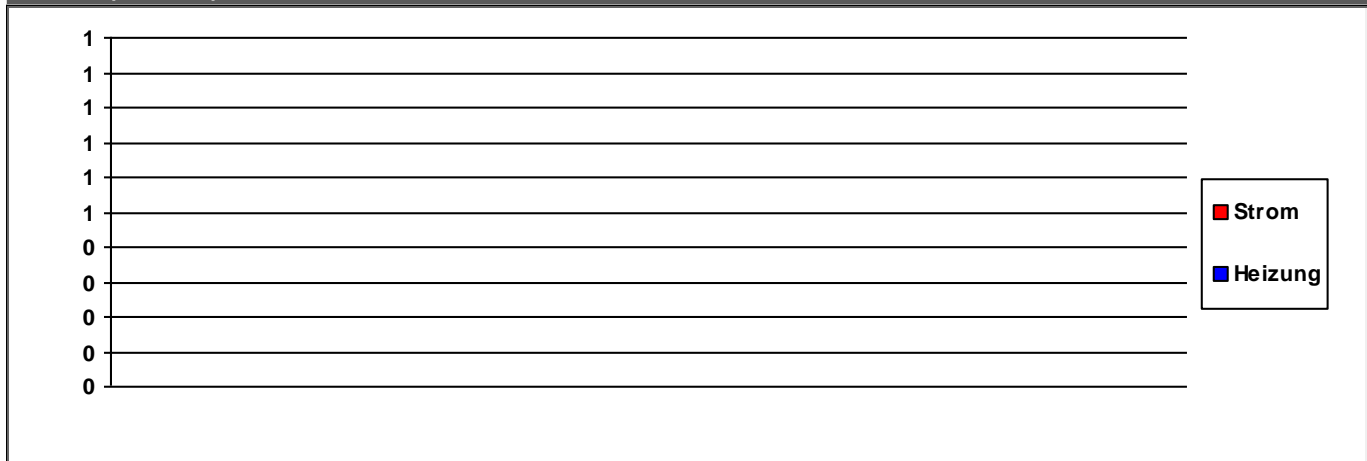
	2010	2011	2012	2013	2014	2015	2016
<b>Heizung</b>	0,90	1,13	1,01	0,96	1,21	1,06	1,02

### Verbrauchswerte (spezifisch und witterungsbereinigt)



	2010	2011	2012	2013	2014	2015	2016	
<b>Strom</b>								MWh
<b>Heizung</b>								MWh

### Kosten (absolut)



	2010	2011	2012	2013	2014	2015	2016	
<b>Strom</b>	0	0	0	0	0	0	0	€/a
<b>Heizung</b>	0	0	0	0	0	0	0	€/a
<b>Summe</b>	0	0	0	0	0	0	0	€/a

Verbrauchsdaten in der letzten Abrechnungsperiode sind nicht immer vollständig.  
Die periodische Zuordnung der Verbrauchsdaten für Heizöl, Pellets und Flüssiggas erfolgt anteilig auf Basis der Rechnungsdaten.  
\* Wetterstation Flughafen Frankfurt am Main, 1991-2010