

Verbrauchswerte und Kosten aus EVU-Rechnungen

Gebäude	Saalbau Bornheim		Bauherrenamt	92P	Dez	7
Straße, Nr.	Arnsburger Straße	24	Stadtbezirk	252	OBZ	4
Nutzung	Bürgerhäuser		Bauwerkzuordnung	9151		

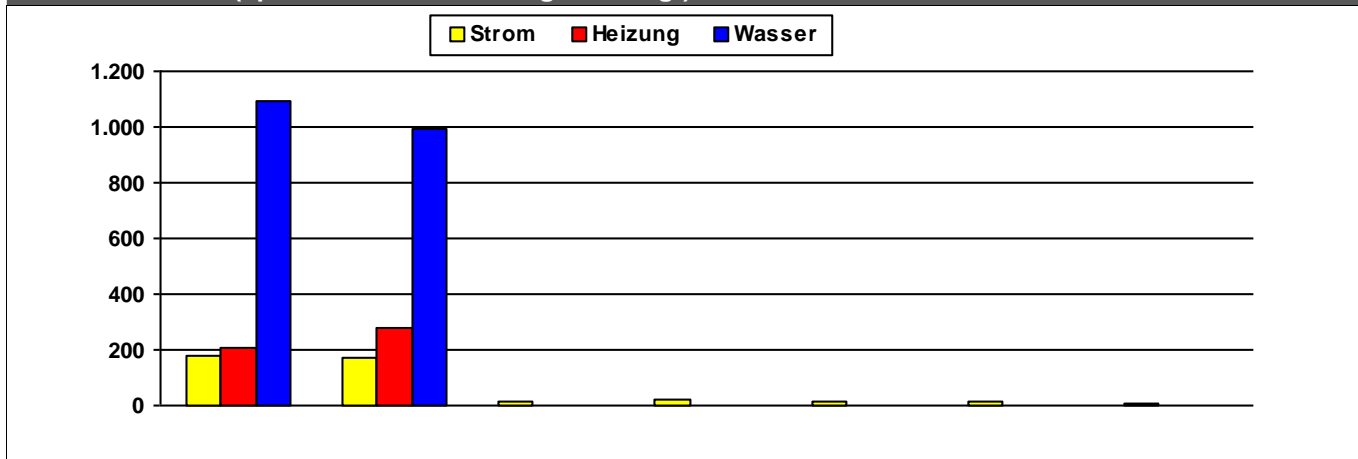
Nettoraumfläche (beheizt)

	2010	2011	2012	2013	2014	2015	2016	
NRF (beh.)	4.269	4.269	4.269	4.269	4.269	4.269	4.269	m ²

Witterungskorrekturfaktoren*: (> 1: warmes Jahr, < 1: kaltes Jahr)

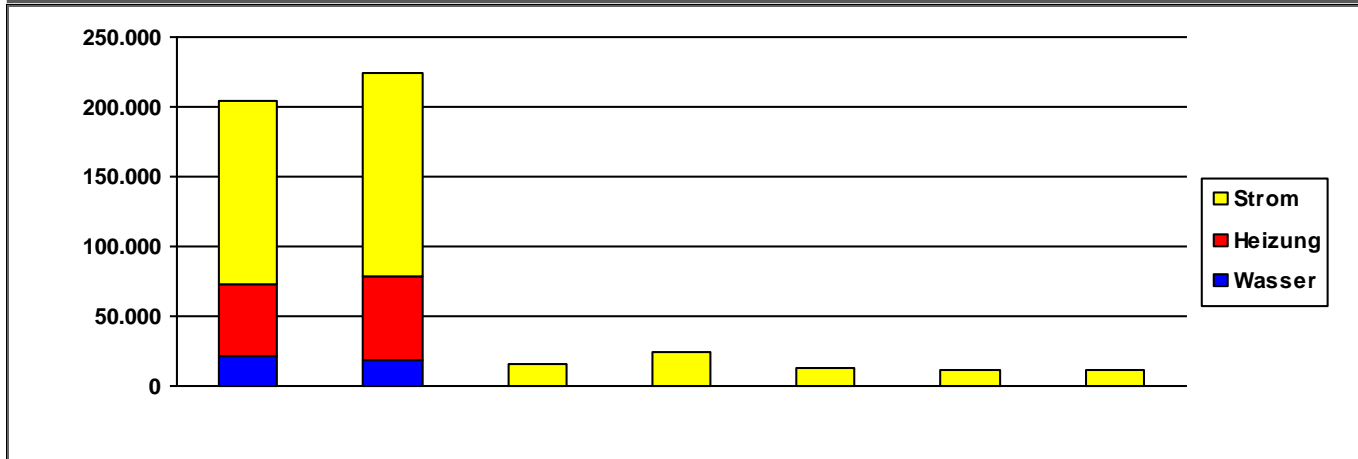
	2010	2011	2012	2013	2014	2015	2016
Heizung	0,90	1,13	1,01	0,96	1,21	1,06	1,02

Verbrauchswerte (spezifisch und witterungsbereinigt)



	2010	2011	2012	2013	2014	2015	2016	
Strom	182	170	14	18	12	12	10	kWh/m²a
Heizung	204	282						kWh/m²a
Wasser	1.090	991						l/m²a

Kosten (absolut)



	2010	2011	2012	2013	2014	2015	2016	
Strom	130.779	146.608	15.277	23.791	12.812	12.003	10.968	€/a
Heizung	52.249	59.406	0	0	0	0	0	€/a
Wasser	20.766	18.739	0	0	0	0	0	€/a
Summe	203.795	224.753	15.277	23.791	12.812	12.003	10.968	€/a

Verbrauchsdaten in der letzten Abrechnungsperiode sind nicht immer vollständig.

Die periodische Zuordnung der Verbrauchsdaten für Heizöl, Pellets und Flüssiggas erfolgt anteilig auf Basis der Rechnungsdaten.

* Wetterstation Flughafen Frankfurt am Main, 1991-2010

Quelle: www.energiemanagement.stadt-frankfurt.de

Verbrauchswerte und Kosten aus EVU-Rechnungen

Gebäude	Saalbau Depot Oberrad		Bauherrenamt	92P	Dez	7
Straße, Nr.	Offenbacher Landstraße	357	Stadtbezirk		OBZ	
Nutzung	Bürgerhäuser		Bauwerkzuordnung	9151		

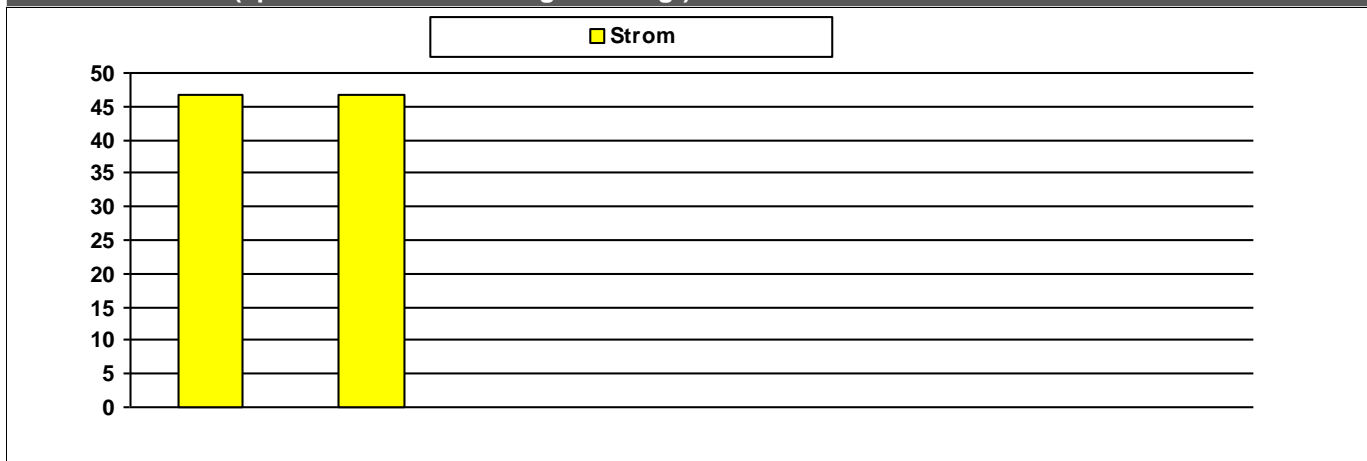
Nettoraumfläche (beheizt)

	2010	2011	2012	2013	2014	2015	2016
NRF (beh.)			0	0			

Witterungskorrekturfaktoren*: (> 1: warmes Jahr, < 1: kaltes Jahr)

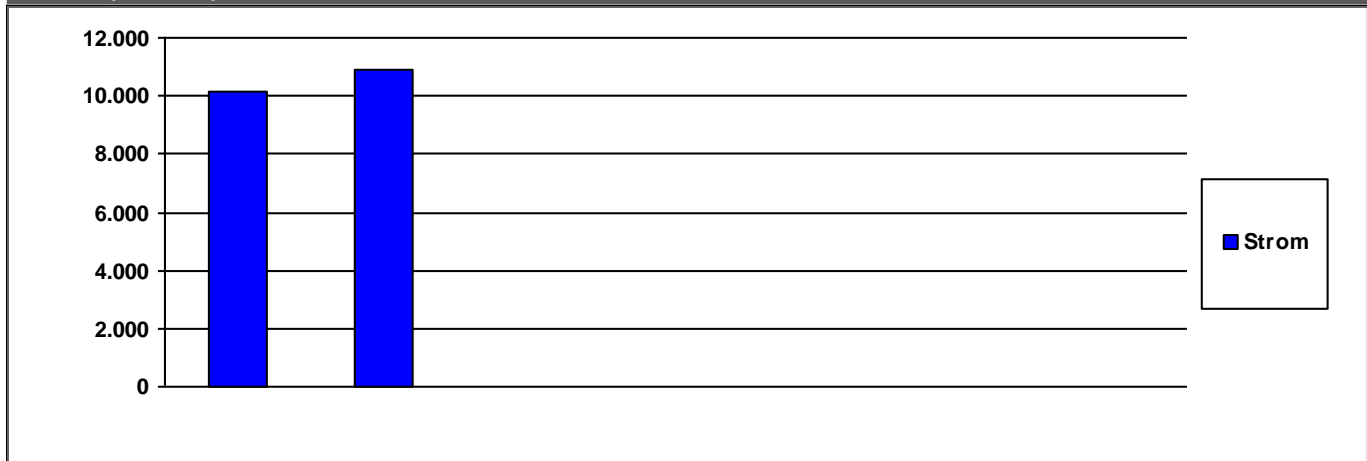
	2010	2011	2012	2013	2014	2015	2016
Heizung	0,90	1,13	1,01	0,96	1,21	1,06	1,02

Verbrauchswerte (spezifisch und witterungsbereinigt)



	2010	2011	2012	2013	2014	2015	2016
Strom	47	47					

Kosten (absolut)



	2010	2011	2012	2013	2014	2015	2016
Strom	10.156	10.924	0	0	0	0	0

	2010	2011	2012	2013	2014	2015	2016
Summe	10.156	10.924	0	0	0	0	0

Verbrauchsdaten in der letzten Abrechnungsperiode sind nicht immer vollständig.
Die periodische Zuordnung der Verbrauchsdaten für Heizöl, Pellets und Flüssiggas erfolgt anteilig auf Basis der Rechnungsdaten.
* Wetterstation Flughafen Frankfurt am Main, 1991-2010

Verbrauchswerte und Kosten aus EVU-Rechnungen

Gebäude	Saalbau Geschäftsstelle		Bauherrenamt	92P	Dez	7
Straße, Nr.	Eschersheimer Landstraße	23	Stadtbezirk		OBZ	
Nutzung	Verwaltungsgebäude mit normaler technischer Ausstattung		Bauwerkzuordnung	1310		

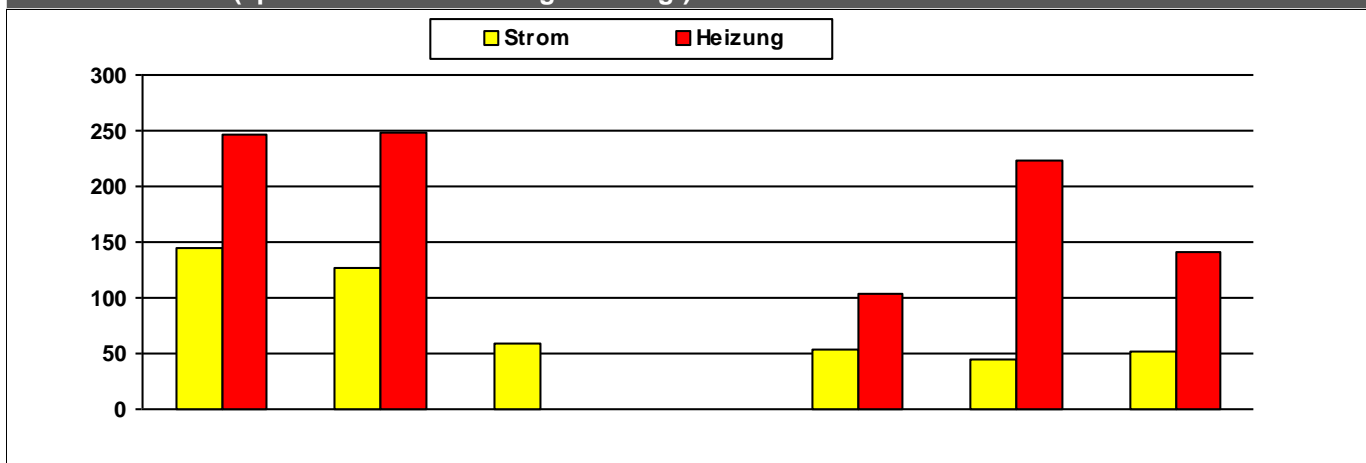
Nettoraumfläche (beheizt)

	2010	2011	2012	2013	2014	2015	2016	
NRF (beh.)			0	0				m ²

Witterungskorrekturfaktoren*: (> 1: warmes Jahr, < 1: kaltes Jahr)

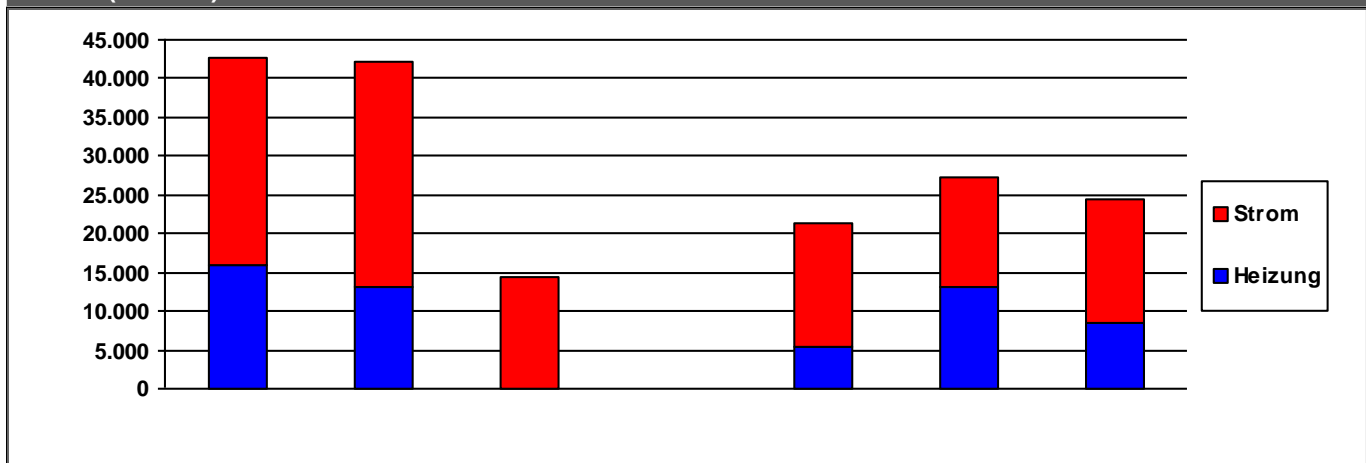
	2010	2011	2012	2013	2014	2015	2016
Heizung	0,90	1,13	1,01	0,96	1,21	1,06	1,02

Verbrauchswerte (spezifisch und witterungsbereinigt)



	2010	2011	2012	2013	2014	2015	2016	
Strom	144	126	59		53	45	51	MWh
Heizung	247	248			104	224	141	MWh

Kosten (absolut)



	2010	2011	2012	2013	2014	2015	2016	
Strom	26.847	28.883	14.313	0	15.898	13.993	15.759	€/a
Heizung	15.839	13.194	0	0	5.483	13.140	8.544	€/a
Summe	42.686	42.077	14.314	0	21.381	27.134	24.303	€/a

Verbrauchsdaten in der letzten Abrechnungsperiode sind nicht immer vollständig.

Die periodische Zuordnung der Verbrauchsdaten für Heizöl, Pellets und Flüssiggas erfolgt anteilig auf Basis der Rechnungsdaten.

* Wetterstation Flughafen Frankfurt am Main, 1991-2010

Quelle: www.energiemanagement.stadt-frankfurt.de

Verbrauchswerte und Kosten aus EVU-Rechnungen

Gebäude	Saalbau Goldstein		Bauherrenamt	92P	Dez	7
Straße, Nr.	Goldsteinstraße	314	Stadtbezirk		OBZ	
Nutzung	Bürgerhäuser		Bauwerkzuordnung	9151		

Nettoraumfläche (beheizt)

	2010	2011	2012	2013	2014	2015	2016	
NRF (beh.)			0	0				m ²

Witterungskorrekturfaktoren*: (> 1: warmes Jahr, < 1: kaltes Jahr)

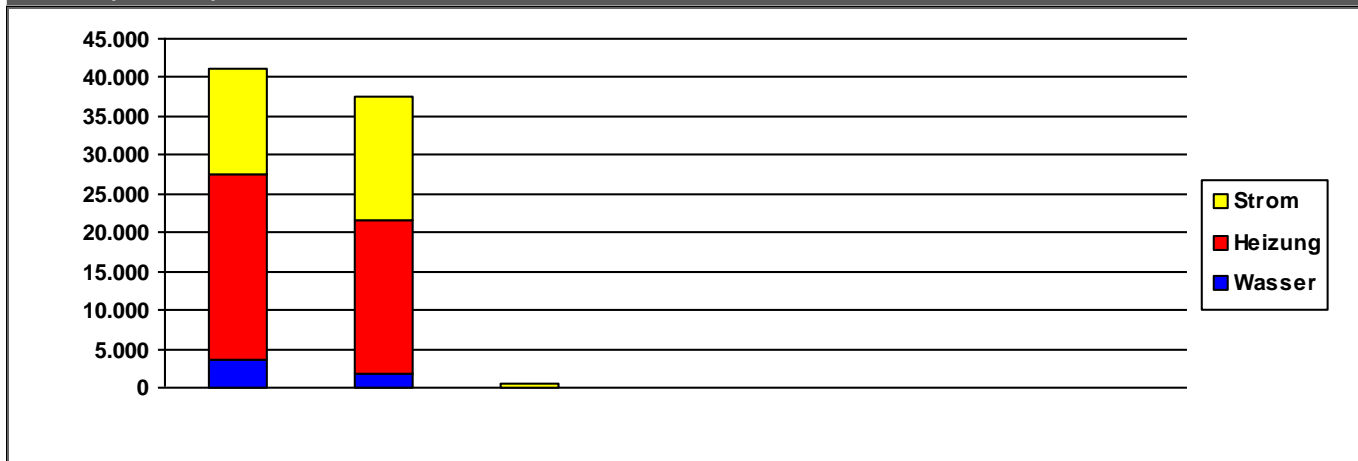
	2010	2011	2012	2013	2014	2015	2016
Heizung	0,90	1,13	1,01	0,96	1,21	1,06	1,02

Verbrauchswerte (spezifisch und witterungsbereinigt)



	2010	2011	2012	2013	2014	2015	2016	
Strom	72	72	2					MWh
Heizung	377	379						MWh
Wasser	969	465						m ³

Kosten (absolut)



	2010	2011	2012	2013	2014	2015	2016	
Strom	13.712	15.923	484	0	0	0	0	€/a
Heizung	23.705	19.863	0	0	0	0	0	€/a
Wasser	3.697	1.782	0	0	0	0	0	€/a
Summe	41.114	37.568	485	0	0	0	0	€/a

Verbrauchsdaten in der letzten Abrechnungsperiode sind nicht immer vollständig.

Die periodische Zuordnung der Verbrauchsdaten für Heizöl, Pellets und Flüssiggas erfolgt anteilig auf Basis der Rechnungsdaten.

* Wetterstation Flughafen Frankfurt am Main, 1991-2010

Quelle: www.energiemanagement.stadt-frankfurt.de

Verbrauchswerte und Kosten aus EVU-Rechnungen

Gebäude	Saalbau Griesheim		Bauherrenamt	92P	Dez	7
Straße, Nr.	Schwarzerlenweg	57	Stadtbezirk	542	OBZ	6
Nutzung	Bürgerhäuser		Bauwerkzuordnung	9151		

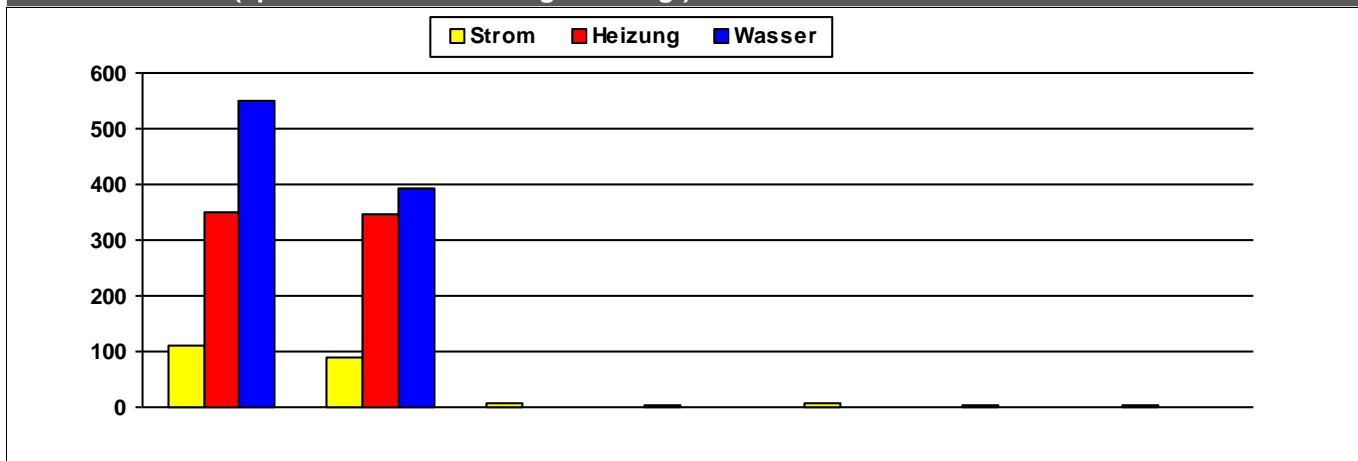
Nettoraumfläche (beheizt)

	2010	2011	2012	2013	2014	2015	2016	
NRF (beh.)	4.252	4.252	4.252	4.252	4.252	4.252	4.252	m ²

Witterungskorrekturfaktoren*: (> 1: warmes Jahr, < 1: kaltes Jahr)

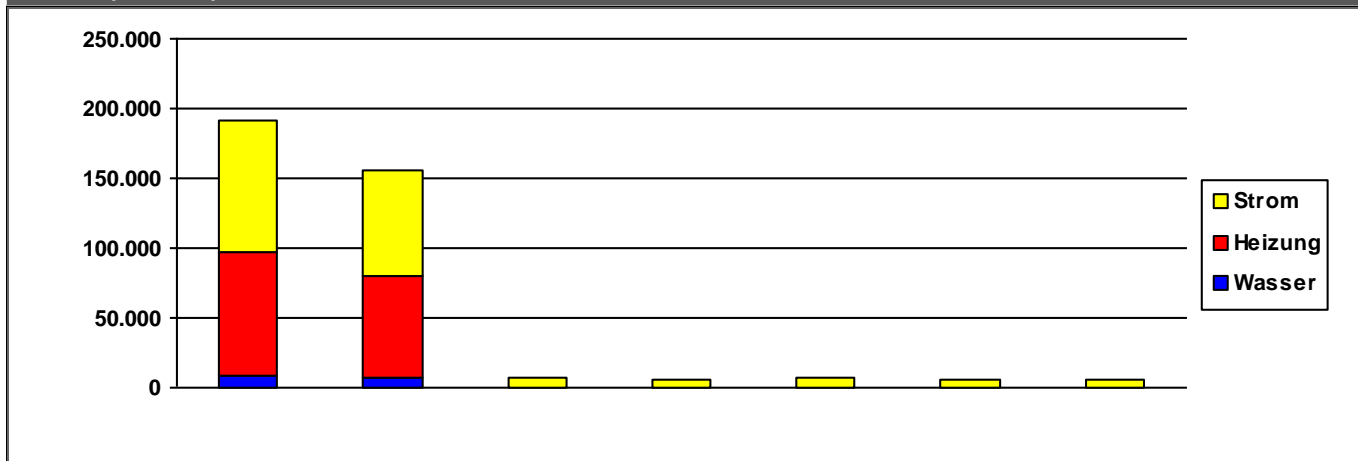
	2010	2011	2012	2013	2014	2015	2016
Heizung	0,90	1,13	1,01	0,96	1,21	1,06	1,02

Verbrauchswerte (spezifisch und witterungsbereinigt)



	2010	2011	2012	2013	2014	2015	2016	
Strom	111	90	7	5	7	5	5	kWh/m²a
Heizung	351	348						kWh/m²a
Wasser	551	392						l/m²a

Kosten (absolut)



	2010	2011	2012	2013	2014	2015	2016	
Strom	94.086	76.595	6.978	6.084	6.931	5.612	5.358	€/a
Heizung	87.649	73.192	303	0	0	0	0	€/a
Wasser	9.155	6.500	0	0	0	0	0	€/a
Summe	190.890	156.287	7.281	6.084	6.931	5.612	5.358	€/a

Verbrauchsdaten in der letzten Abrechnungsperiode sind nicht immer vollständig.

Die periodische Zuordnung der Verbrauchsdaten für Heizöl, Pellets und Flüssiggas erfolgt anteilig auf Basis der Rechnungsdaten.

* Wetterstation Flughafen Frankfurt am Main, 1991-2010

Quelle: www.energiemanagement.stadt-frankfurt.de

Verbrauchswerte und Kosten aus EVU-Rechnungen

Gebäude	Saalbau Gutleut		Bauherrenamt	92P	Dez	7
Straße, Nr.	Rottweiler Straße	32	Stadtbezirk		OBZ	
Nutzung	Bürgerhäuser		Bauwerkzuordnung	9151		

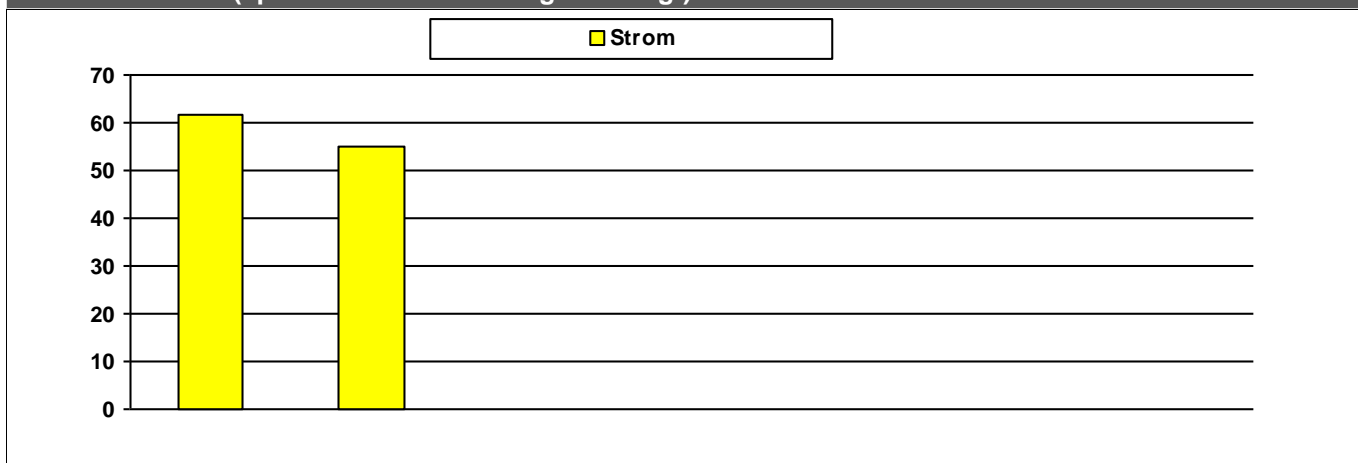
Nettoraumfläche (beheizt)

	2010	2011	2012	2013	2014	2015	2016	
NRF (beh.)			0	0				m ²

Witterungskorrekturfaktoren*: (> 1: warmes Jahr, < 1: kaltes Jahr)

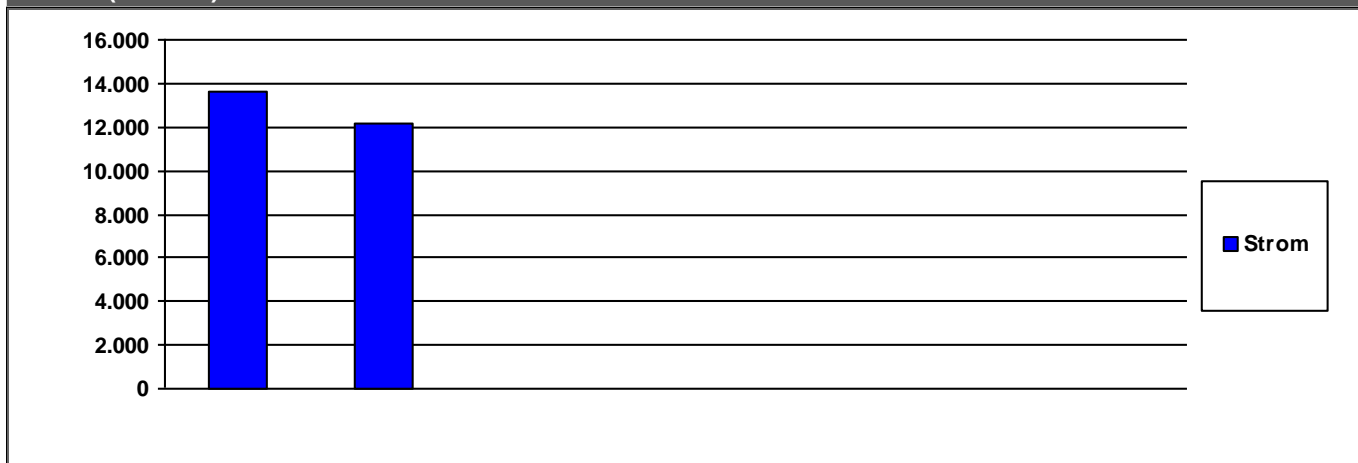
	2010	2011	2012	2013	2014	2015	2016
Heizung	0,90	1,13	1,01	0,96	1,21	1,06	1,02

Verbrauchswerte (spezifisch und witterungsbereinigt)



	2010	2011	2012	2013	2014	2015	2016	
Strom	62	55						MWh

Kosten (absolut)



	2010	2011	2012	2013	2014	2015	2016	
Strom	13.633	12.182	0	0	0	0	0	€/a

	2010	2011	2012	2013	2014	2015	2016	
Summe	13.633	12.182	0	0	0	0	0	€/a

Verbrauchsdaten in der letzten Abrechnungsperiode sind nicht immer vollständig.

Die periodische Zuordnung der Verbrauchsdaten für Heizöl, Pellets und Flüssiggas erfolgt anteilig auf Basis der Rechnungsdaten.

* Wetterstation Flughafen Frankfurt am Main, 1991-2010

Quelle: www.energiemanagement.stadt-frankfurt.de

Verbrauchswerte und Kosten aus EVU-Rechnungen

Gebäude	Saalbau mit Jugendhaus Südbahnhof		Bauherrenamt	92P	Dez	7
Straße, Nr.	Hedderichstraße	51	Stadtbezirk	324	OBZ	5
Nutzung	Bürgerhäuser		Bauwerkzuordnung	9151		

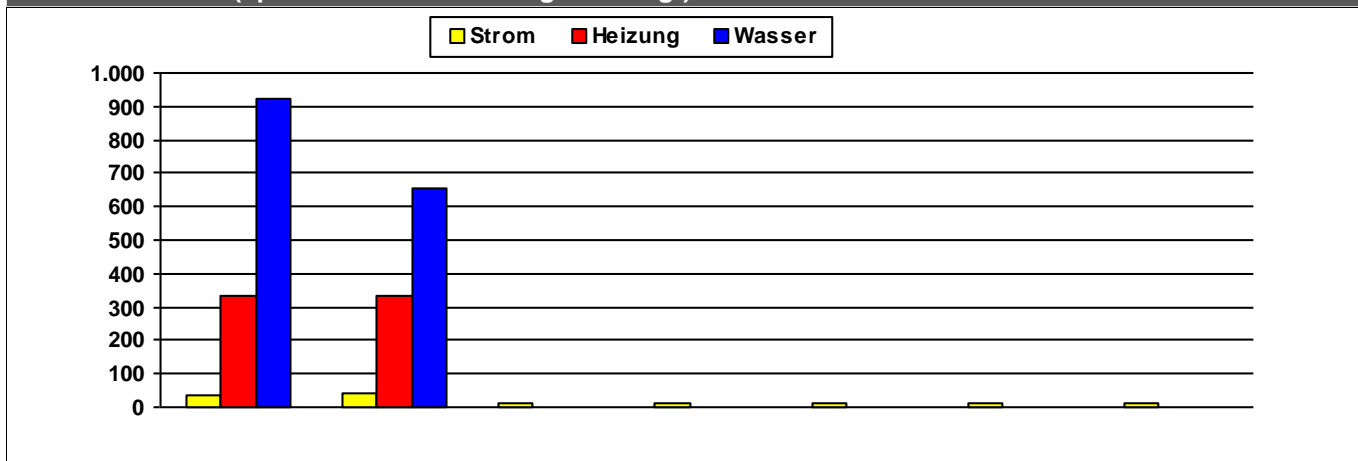
Nettoraumfläche (beheizt)

	2010	2011	2012	2013	2014	2015	2016	
NRF (beh.)	3.683	3.683	3.683	3.683	3.683	3.683	3.683	m ²

Witterungskorrekturfaktoren*: (> 1: warmes Jahr, < 1: kaltes Jahr)

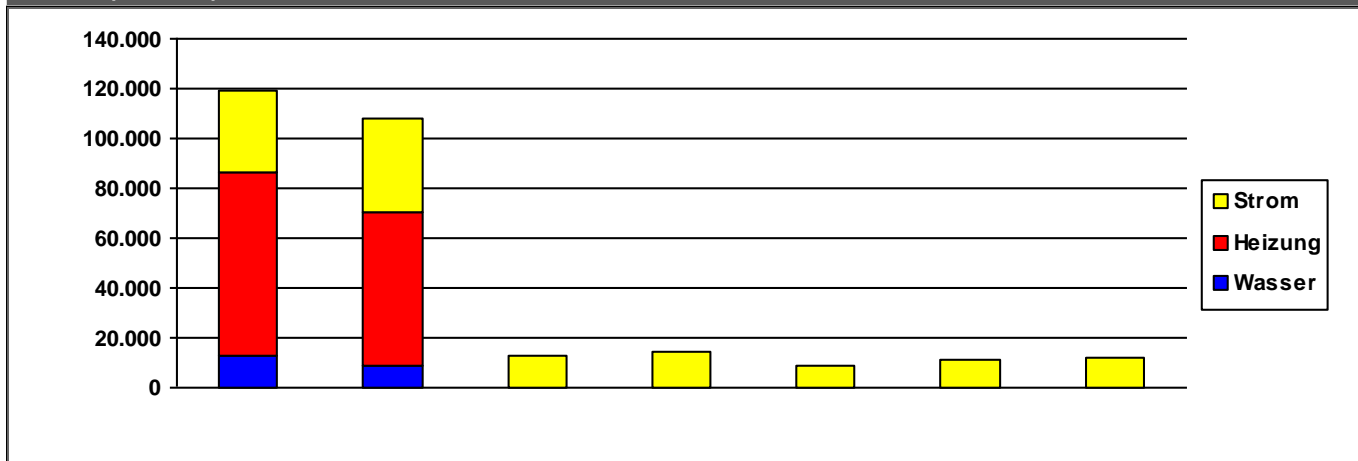
	2010	2011	2012	2013	2014	2015	2016
Heizung	0,90	1,13	1,01	0,96	1,21	1,06	1,02

Verbrauchswerte (spezifisch und witterungsbereinigt)



	2010	2011	2012	2013	2014	2015	2016	
Strom	38	41	14	14	10	13	13	kWh/m²a
Heizung	334	336						kWh/m²a
Wasser	921	656						l/m²a

Kosten (absolut)



	2010	2011	2012	2013	2014	2015	2016	
Strom	33.555	37.912	13.052	14.717	9.166	11.366	12.058	€/a
Heizung	73.199	61.201	1	0	0	0	0	€/a
Wasser	12.831	9.140	0	0	0	0	0	€/a
Summe	119.585	108.253	13.053	14.717	9.166	11.366	12.058	€/a

Verbrauchsdaten in der letzten Abrechnungsperiode sind nicht immer vollständig.

Die periodische Zuordnung der Verbrauchsdaten für Heizöl, Pellets und Flüssiggas erfolgt anteilig auf Basis der Rechnungsdaten.

* Wetterstation Flughafen Frankfurt am Main, 1991-2010

Quelle: www.energiemanagement.stadt-frankfurt.de

Verbrauchswerte und Kosten aus EVU-Rechnungen

Gebäude	Saalbau Nidda und Kinderzentrum Im Storchenhain (KiZ 69)		Bauherrenamt	92P	Dez	7
Straße, Nr.	Harheimer Weg	18	Stadtbezirk	491	OBZ	10
Nutzung	Bürgerhäuser		Bauwerkzuordnung	9151		

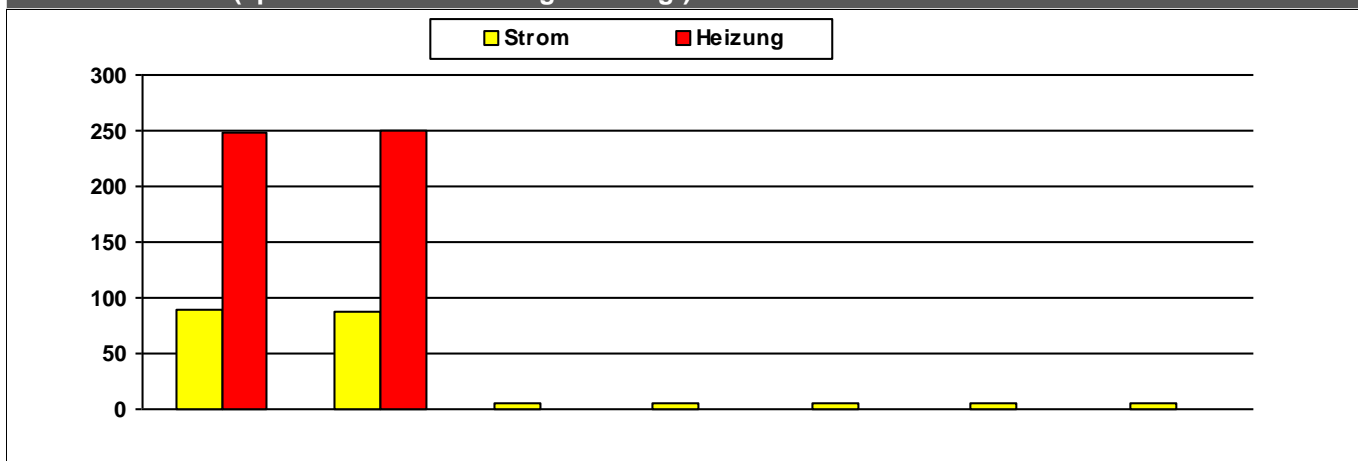
Nettoraumfläche (beheizt)

	2010	2011	2012	2013	2014	2015	2016	
NRF (beh.)	4.565	4.565	4.565	4.565	4.565	4.565	4.565	m ²

Witterungskorrekturfaktoren*: (> 1: warmes Jahr, < 1: kaltes Jahr)

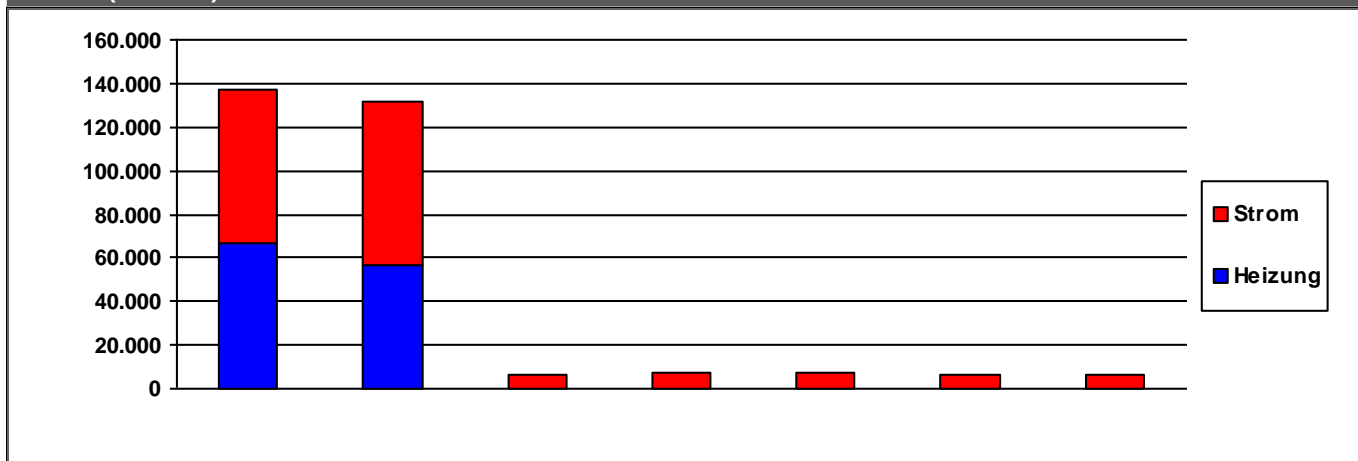
	2010	2011	2012	2013	2014	2015	2016
Heizung	0,90	1,13	1,01	0,96	1,21	1,06	1,02

Verbrauchswerte (spezifisch und witterungsbereinigt)



	2010	2011	2012	2013	2014	2015	2016	
Strom	89	88	6	5	6	6	5	kWh/m²a
Heizung	249	250						kWh/m²a

Kosten (absolut)



	2010	2011	2012	2013	2014	2015	2016	
Strom	70.410	74.876	6.443	7.031	7.656	6.342	6.273	€/a
Heizung	66.568	56.583	0	0	0	0	0	€/a
Summe	136.977	131.459	6.443	7.031	7.656	6.342	6.273	€/a

Verbrauchsdaten in der letzten Abrechnungsperiode sind nicht immer vollständig.

Die periodische Zuordnung der Verbrauchsdaten für Heizöl, Pellets und Flüssiggas erfolgt anteilig auf Basis der Rechnungsdaten.

* Wetterstation Flughafen Frankfurt am Main, 1991-2010

Quelle: www.energiemanagement.stadt-frankfurt.de

Verbrauchswerte und Kosten aus EVU-Rechnungen

Gebäude	Saalbau Nied		Bauherrenamt	92P	Dez	7
Straße, Nr.	Heinrich-Stahl-Straße	3	Stadtbezirk	561	OBZ	6
Nutzung	Bürgerhäuser		Bauwerkzuordnung	9151		

Nettoraumfläche (beheizt)

	2010	2011	2012	2013	2014	2015	2016	
NRF (beh.)	2.354	2.354	2.354	2.354	2.354	2.354	2.354	m ²

Witterungskorrekturfaktoren*: (> 1: warmes Jahr, < 1: kaltes Jahr)

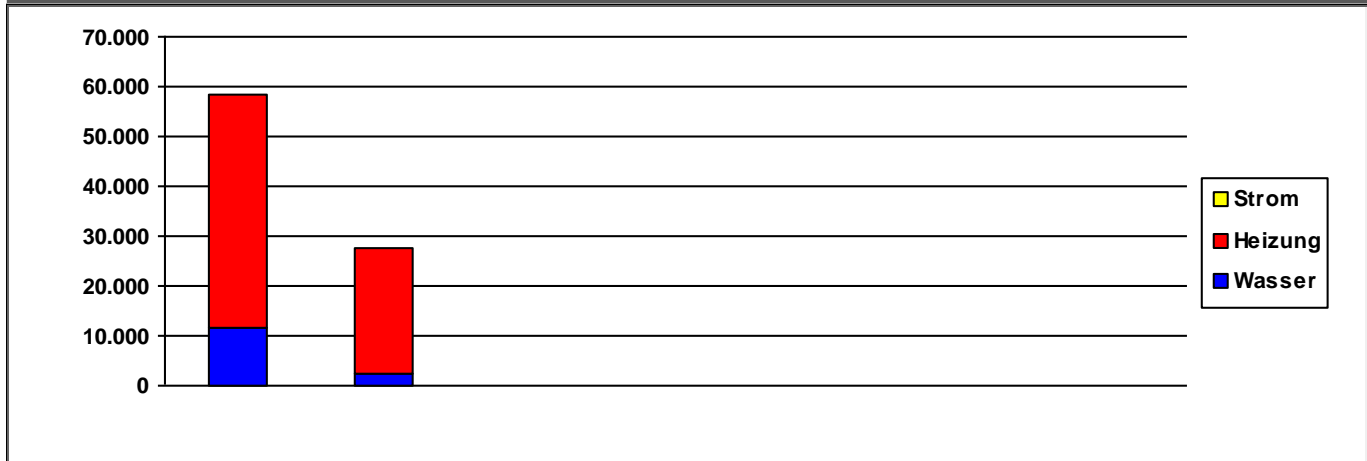
	2010	2011	2012	2013	2014	2015	2016
Heizung	0,90	1,13	1,01	0,96	1,21	1,06	1,02

Verbrauchswerte (spezifisch und witterungsbereinigt)



	2010	2011	2012	2013	2014	2015	2016	
Strom								kWh/m²a
Heizung	206	206						kWh/m²a
Wasser	1.184	202						l/m²a

Kosten (absolut)



	2010	2011	2012	2013	2014	2015	2016	
Strom	0	0	0	0	0	0	0	€/a
Heizung	46.904	25.025	0	0	0	0	0	€/a
Wasser	11.605	2.525	0	0	0	0	0	€/a
Summe	58.509	27.551	0	0	0	0	0	€/a

Verbrauchsdaten in der letzten Abrechnungsperiode sind nicht immer vollständig.

Die periodische Zuordnung der Verbrauchsdaten für Heizöl, Pellets und Flüssiggas erfolgt anteilig auf Basis der Rechnungsdaten.

* Wetterstation Flughafen Frankfurt am Main, 1991-2010

Quelle: www.energiemanagement.stadt-frankfurt.de

Verbrauchswerte und Kosten aus EVU-Rechnungen

Gebäude	Saalbau Nieder-Erlenbach		Bauherrenamt	92P	Dez	7
Straße, Nr.	Im Sauern	10	Stadtbezirk		OBZ	
Nutzung	Bürgerhäuser		Bauwerkzuordnung	9151		

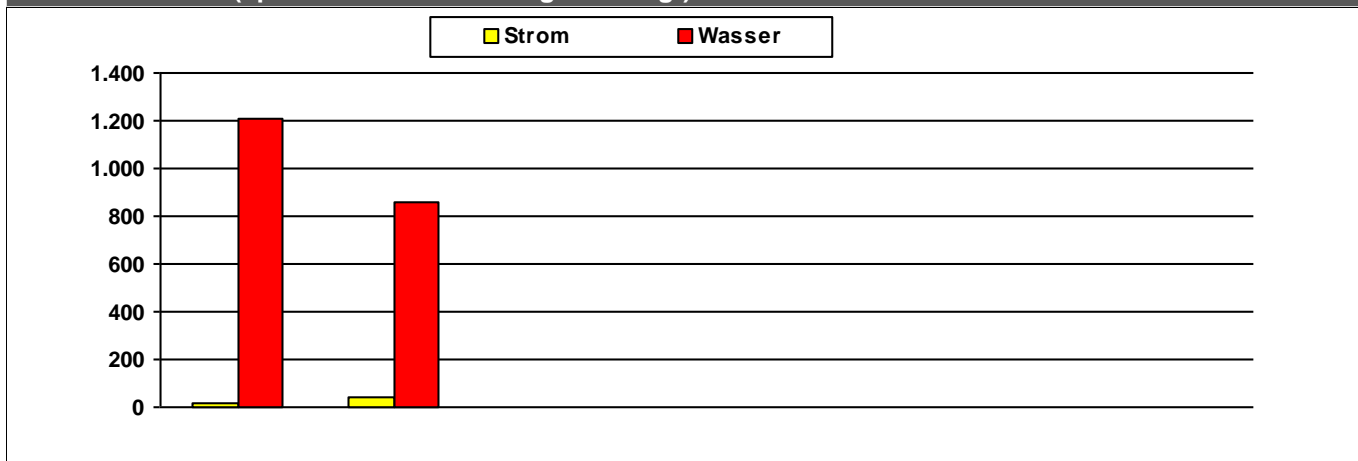
Nettoraumfläche (beheizt)

	2010	2011	2012	2013	2014	2015	2016	
NRF (beh.)			0	0				m ²

Witterungskorrekturfaktoren*: (> 1: warmes Jahr, < 1: kaltes Jahr)

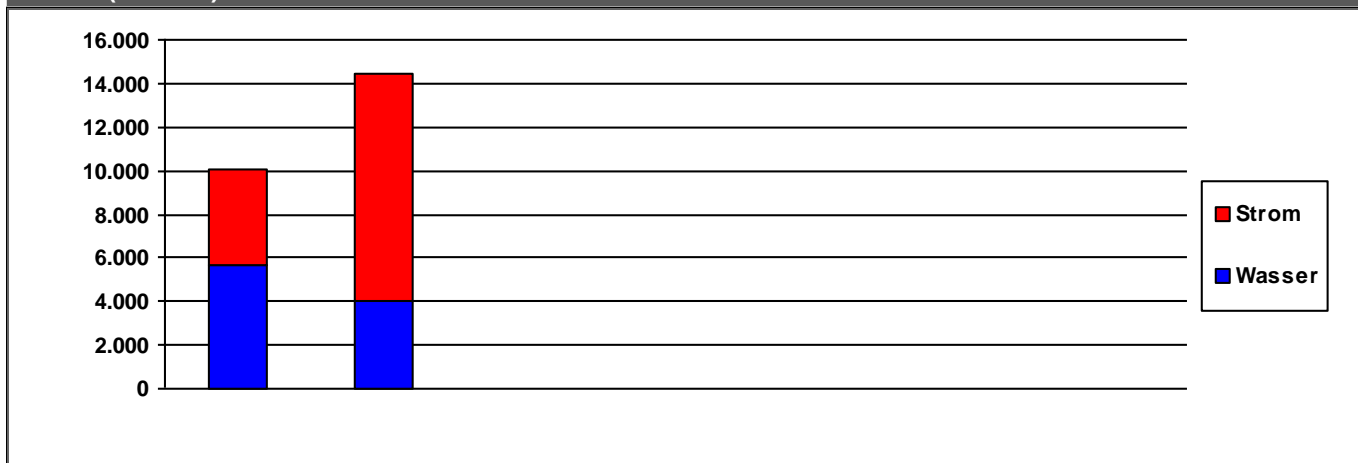
	2010	2011	2012	2013	2014	2015	2016
Heizung	0,90	1,13	1,01	0,96	1,21	1,06	1,02

Verbrauchswerte (spezifisch und witterungsbereinigt)



	2010	2011	2012	2013	2014	2015	2016	
Strom	17	42						MWh
Wasser	1.210	858						m ³

Kosten (absolut)



	2010	2011	2012	2013	2014	2015	2016	
Strom	4.303	10.444	0	0	0	0	0	€/a
Wasser	5.711	3.999	0	0	0	0	0	€/a
Summe	10.014	14.443	0	0	0	0	0	€/a

Verbrauchsdaten in der letzten Abrechnungsperiode sind nicht immer vollständig.

Die periodische Zuordnung der Verbrauchsdaten für Heizöl, Pellets und Flüssiggas erfolgt anteilig auf Basis der Rechnungsdaten.

* Wetterstation Flughafen Frankfurt am Main, 1991-2010

Quelle: www.energiemanagement.stadt-frankfurt.de

Verbrauchswerte und Kosten aus EVU-Rechnungen

Gebäude	Saalbau Niederrad		Bauherrenamt	92P	Dez	7
Straße, Nr.	Goldsteinstraße	33	Stadtbezirk	372	OBZ	5
Nutzung	Bürgerhäuser		Bauwerkzuordnung	9151		

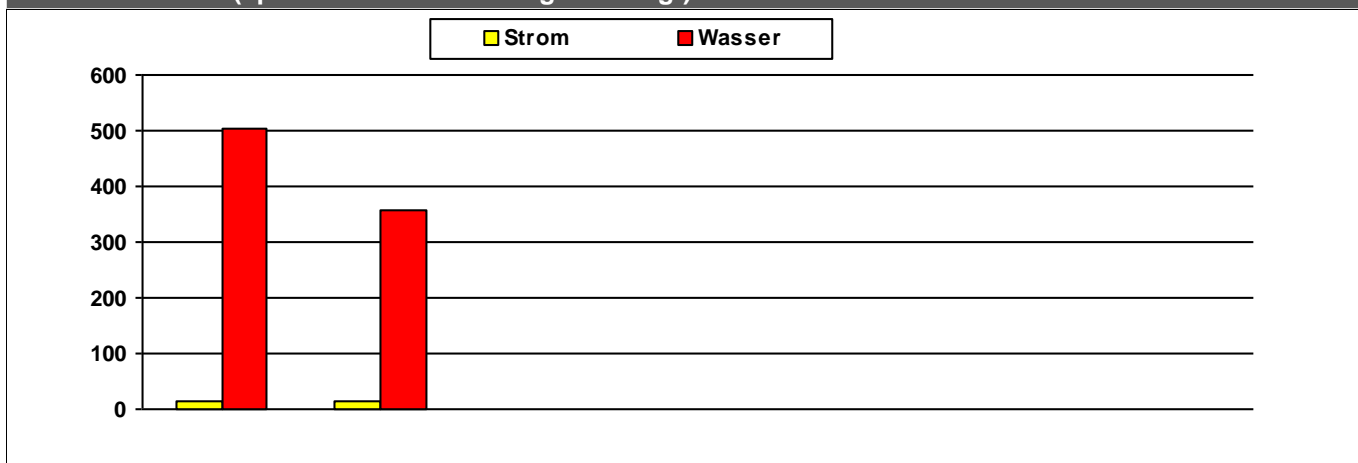
Nettoraumfläche (beheizt)

	2010	2011	2012	2013	2014	2015	2016	
NRF (beh.)	0	0	0	0	0	0	0	m ²

Witterungskorrekturfaktoren*: (> 1: warmes Jahr, < 1: kaltes Jahr)

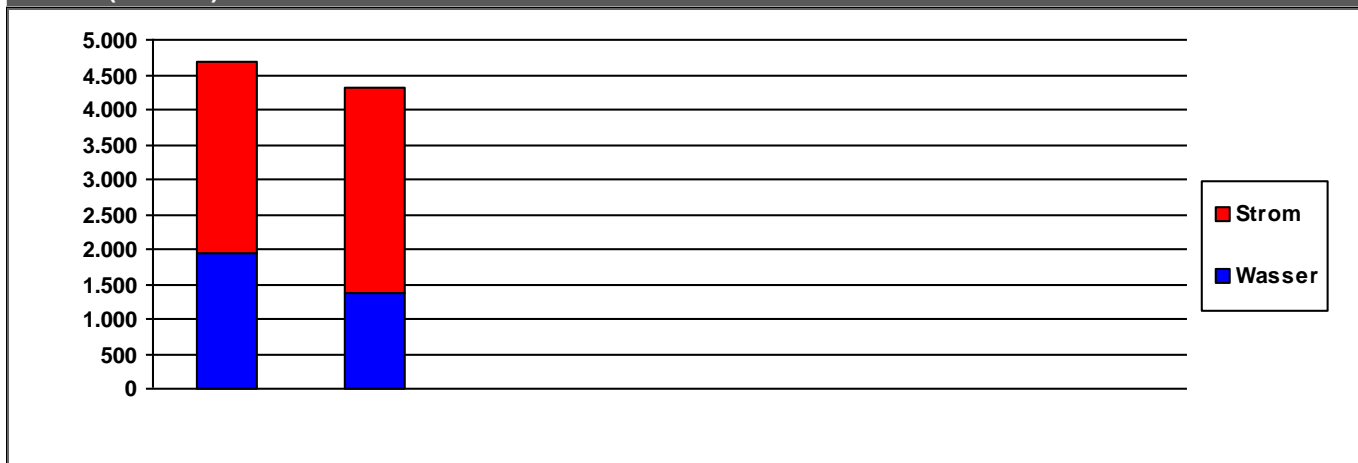
	2010	2011	2012	2013	2014	2015	2016
Heizung	0,90	1,13	1,01	0,96	1,21	1,06	1,02

Verbrauchswerte (spezifisch und witterungsbereinigt)



	2010	2011	2012	2013	2014	2015	2016	
Strom	13	13						MWh
Wasser	504	356						m ³

Kosten (absolut)



	2010	2011	2012	2013	2014	2015	2016	
Strom	2.740	2.939	0	0	0	0	0	€/a
Wasser	1.943	1.372	0	0	0	0	0	€/a
Summe	4.683	4.311	0	0	0	0	0	€/a

Verbrauchsdaten in der letzten Abrechnungsperiode sind nicht immer vollständig.

Die periodische Zuordnung der Verbrauchsdaten für Heizöl, Pellets und Flüssiggas erfolgt anteilig auf Basis der Rechnungsdaten.

* Wetterstation Flughafen Frankfurt am Main, 1991-2010

Quelle: www.energiemanagement.stadt-frankfurt.de

Verbrauchswerte und Kosten aus EVU-Rechnungen

Gebäude	Saalbau Ronneburg		Bauherrenamt	92P	Dez	7
Straße, Nr.	Gelnhäuser Straße	2	Stadtbezirk		OBZ	
Nutzung	Bürgerhäuser		Bauwerkzuordnung	9151		

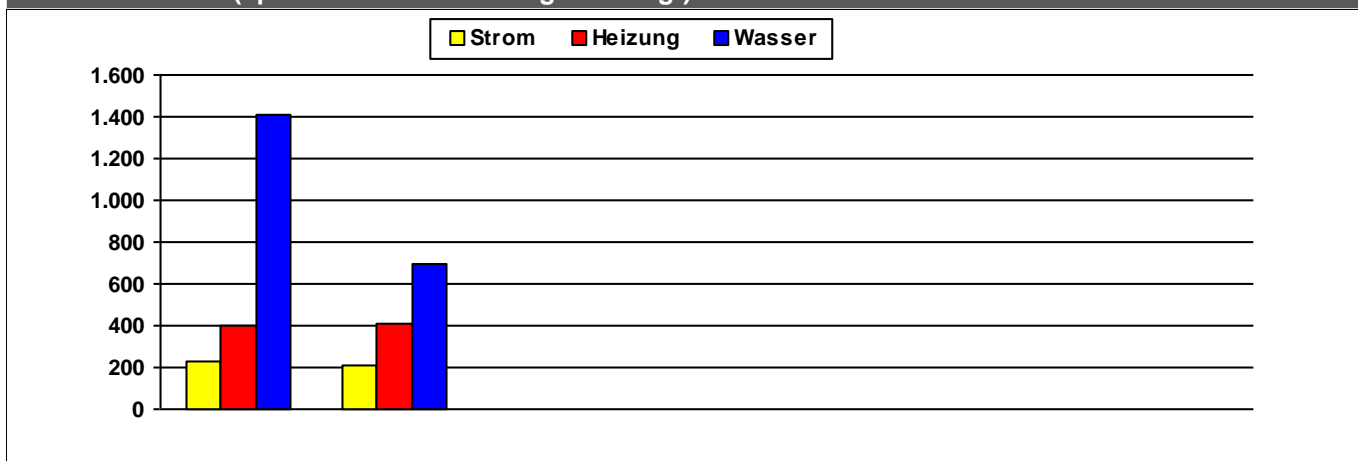
Nettoraumfläche (beheizt)

	2010	2011	2012	2013	2014	2015	2016	
NRF (beh.)			0	0				m ²

Witterungskorrekturfaktoren*: (> 1: warmes Jahr, < 1: kaltes Jahr)

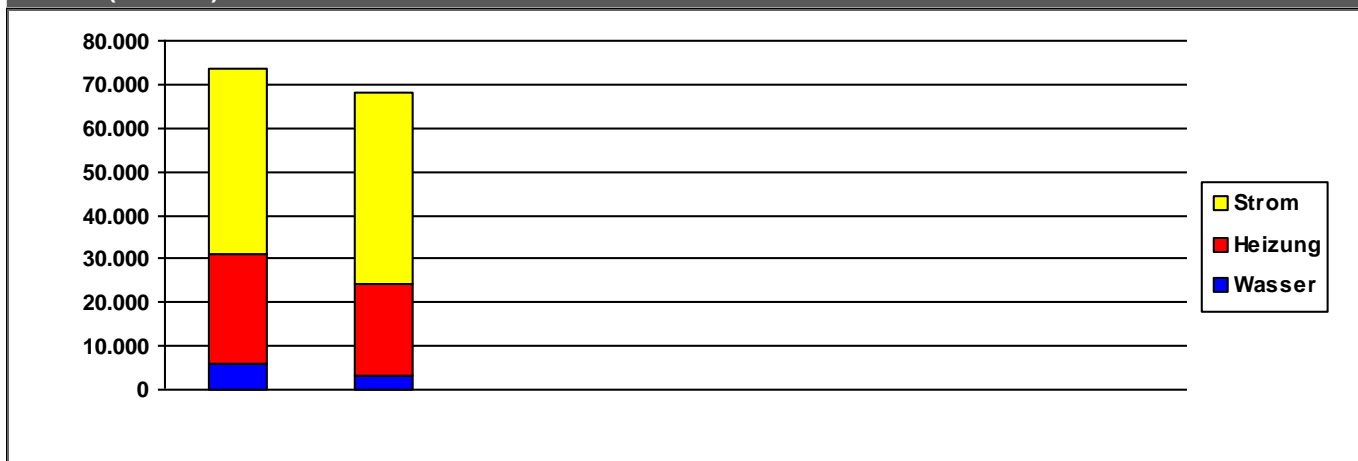
	2010	2011	2012	2013	2014	2015	2016
Heizung	0,90	1,13	1,01	0,96	1,21	1,06	1,02

Verbrauchswerte (spezifisch und witterungsbereinigt)



	2010	2011	2012	2013	2014	2015	2016	
Strom	228	211						MWh
Heizung	403	406						MWh
Wasser	1.410	700						m ³

Kosten (absolut)



	2010	2011	2012	2013	2014	2015	2016	
Strom	42.167	43.826	18	0	0	0	0	€/a
Heizung	25.373	21.158	0	0	0	0	0	€/a
Wasser	5.885	3.006	0	0	0	0	0	€/a
Summe	73.425	67.989	19	0	0	0	0	€/a

Verbrauchsdaten in der letzten Abrechnungsperiode sind nicht immer vollständig.

Die periodische Zuordnung der Verbrauchsdaten für Heizöl, Pellets und Flüssiggas erfolgt anteilig auf Basis der Rechnungsdaten.

* Wetterstation Flughafen Frankfurt am Main, 1991-2010

Quelle: www.energiemanagement.stadt-frankfurt.de

Verbrauchswerte und Kosten aus EVU-Rechnungen

Gebäude	Saalbau Stadthalle Bergen	Bauherrenamt	92P	Dez	7
Straße, Nr.	Marktstraße 15	Stadtbezirk		OBZ	
Nutzung	Bürgerhäuser	Bauwerkzuordnung	9151		

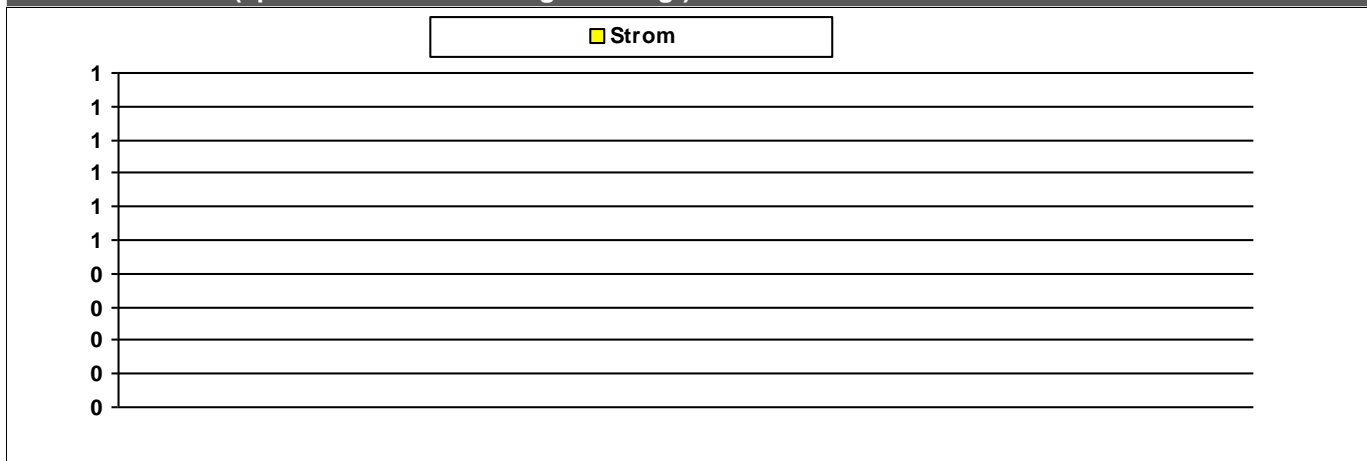
Nettoraumfläche (beheizt)

	2010	2011	2012	2013	2014	2015	2016	
NRF (beh.)			0	0				m ²

Witterungskorrekturfaktoren*: (> 1: warmes Jahr, < 1: kaltes Jahr)

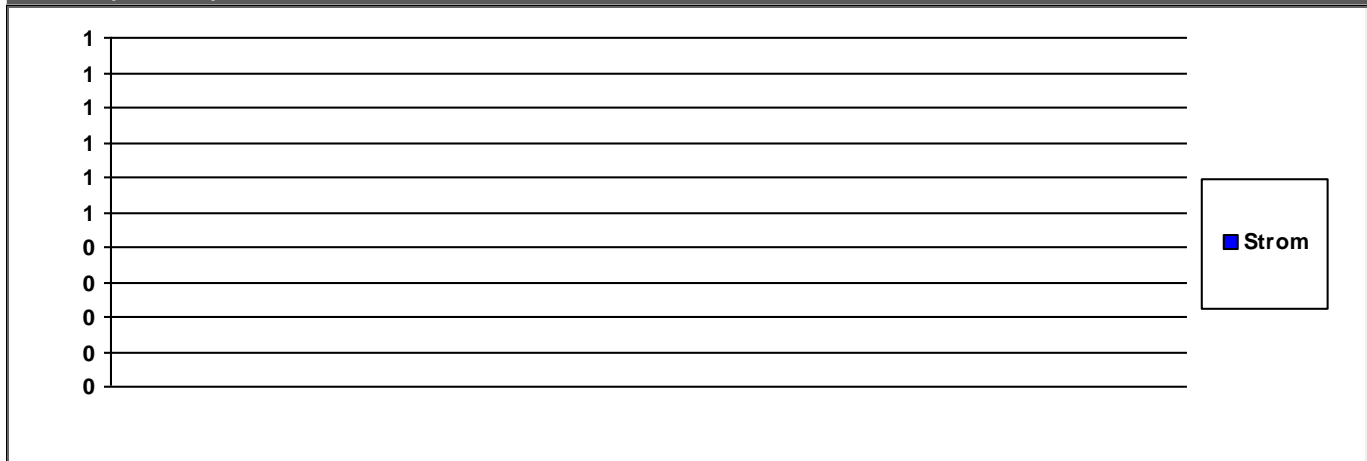
	2010	2011	2012	2013	2014	2015	2016
Heizung	0,90	1,13	1,01	0,96	1,21	1,06	1,02

Verbrauchswerte (spezifisch und witterungsbereinigt)



	2010	2011	2012	2013	2014	2015	2016	
Strom								MWh

Kosten (absolut)



	2010	2011	2012	2013	2014	2015	2016	
Strom	0	0	0	0	0	0	0	€/a

Summe	0	0	0	0	0	0	0	€/a
--------------	---	---	---	---	---	---	---	-----

Verbrauchsdaten in der letzten Abrechnungsperiode sind nicht immer vollständig.
Die periodische Zuordnung der Verbrauchsdaten für Heizöl, Pellets und Flüssiggas erfolgt anteilig auf Basis der Rechnungsdaten.
* Wetterstation Flughafen Frankfurt am Main, 1991-2010

Verbrauchswerte und Kosten aus EVU-Rechnungen

Gebäude	Saalbau Stadthalle Zeilsheim		Bauherrenamt	92P	Dez	7
Straße, Nr.	Bechtenwaldstraße	17	Stadtbezirk		OBZ	
Nutzung	Bürgerhäuser		Bauwerkzuordnung	9151		

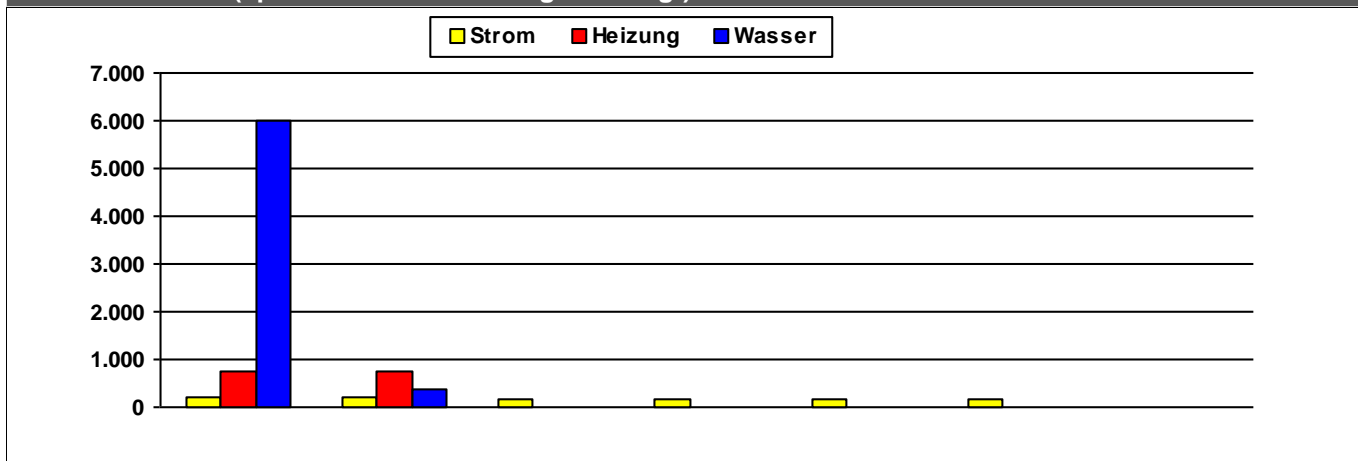
Nettoraumfläche (beheizt)

	2010	2011	2012	2013	2014	2015	2016	
NRF (beh.)			0	0				m ²

Witterungskorrekturfaktoren*: (> 1: warmes Jahr, < 1: kaltes Jahr)

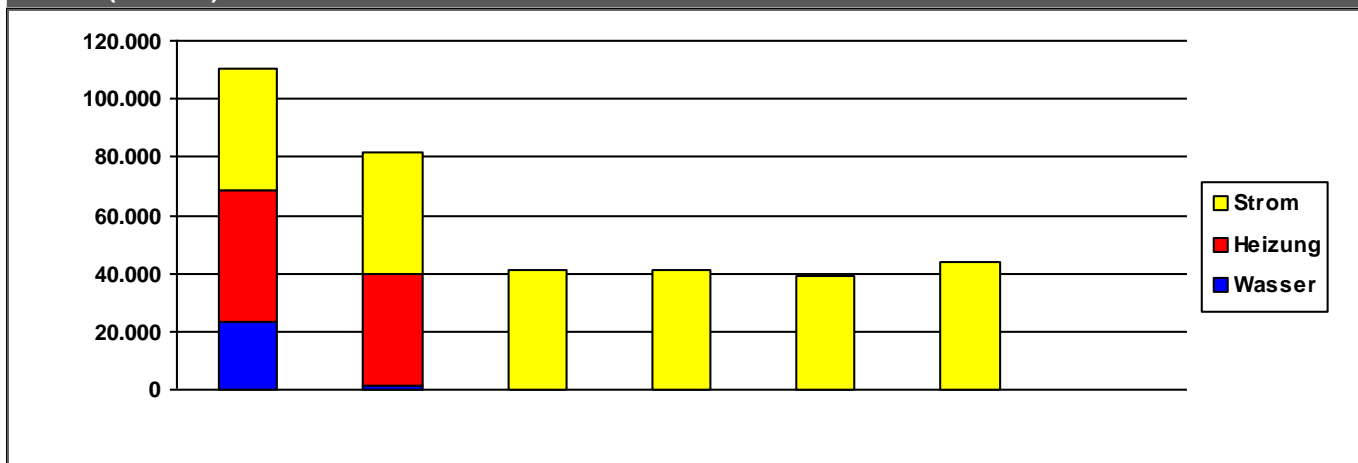
	2010	2011	2012	2013	2014	2015	2016
Heizung	0,90	1,13	1,01	0,96	1,21	1,06	1,02

Verbrauchswerte (spezifisch und witterungsbereinigt)



	2010	2011	2012	2013	2014	2015	2016	
Strom	195	190	173	156	153	166		MWh
Heizung	747	752						MWh
Wasser	5.987	375						m ³

Kosten (absolut)



	2010	2011	2012	2013	2014	2015	2016	
Strom	41.367	41.710	41.382	40.842	39.354	44.140	0	€/a
Heizung	45.211	38.128	0	0	0	0	0	€/a
Wasser	23.557	1.631	0	0	0	0	0	€/a
Summe	110.135	81.469	41.382	40.842	39.354	44.140	0	€/a

Verbrauchsdaten in der letzten Abrechnungsperiode sind nicht immer vollständig.

Die periodische Zuordnung der Verbrauchsdaten für Heizöl, Pellets und Flüssiggas erfolgt anteilig auf Basis der Rechnungsdaten.

* Wetterstation Flughafen Frankfurt am Main, 1991-2010

Quelle: www.energiemanagement.stadt-frankfurt.de

Verbrauchswerte und Kosten aus EVU-Rechnungen

Gebäude	Saalbau Volkshaus Enkheim		Bauherrenamt	92P	Dez	7
Straße, Nr.	Borsigallee	40	Stadtbezirk	680	OBZ	16
Nutzung	Bürgerhäuser		Bauwerkzuordnung	9151		

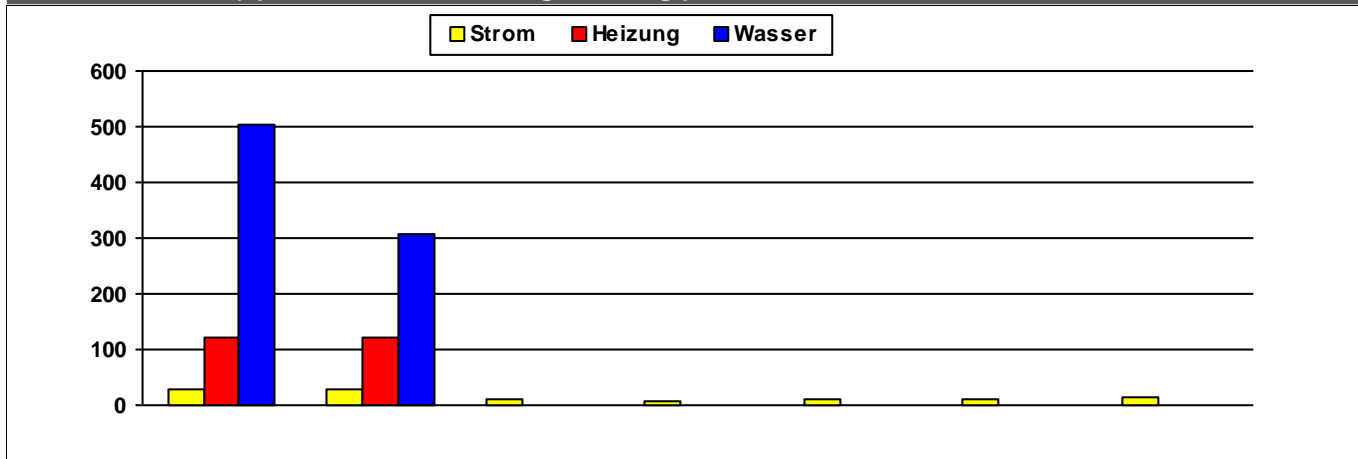
Nettoraumfläche (beheizt)

	2010	2011	2012	2013	2014	2015	2016	
NRF (beh.)	2.295	2.295	2.295	2.295	2.295	2.295	2.295	m ²

Witterungskorrekturfaktoren*: (> 1: warmes Jahr, < 1: kaltes Jahr)

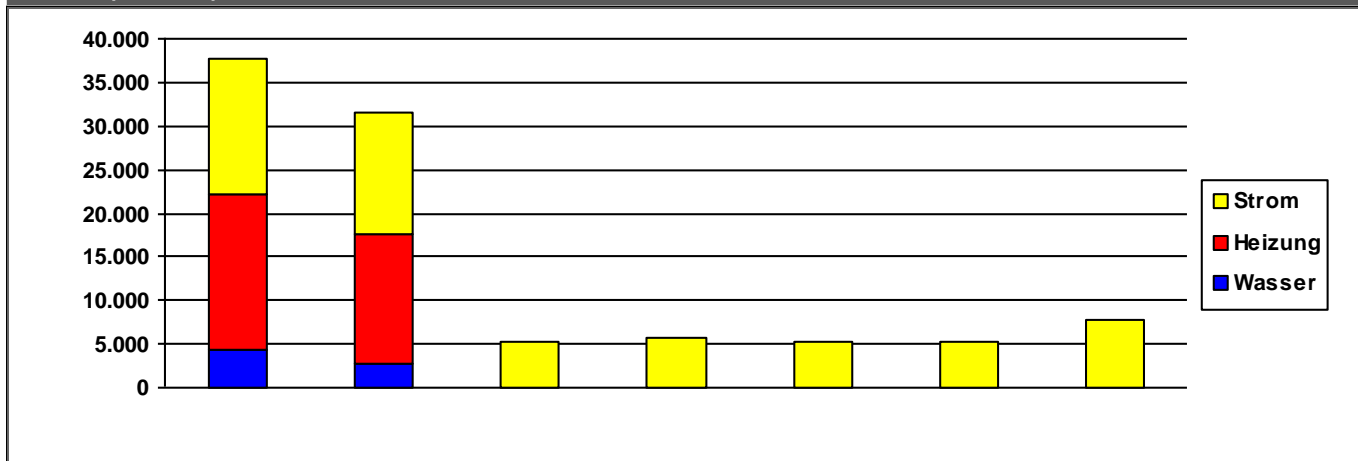
	2010	2011	2012	2013	2014	2015	2016
Heizung	0,90	1,13	1,01	0,96	1,21	1,06	1,02

Verbrauchswerte (spezifisch und witterungsbereinigt)



	2010	2011	2012	2013	2014	2015	2016	
Strom	28	28	9	9	9	9	14	kWh/m²a
Heizung	122	123						kWh/m²a
Wasser	505	308						l/m²a

Kosten (absolut)



	2010	2011	2012	2013	2014	2015	2016	
Strom	15.404	13.832	5.207	5.725	5.246	5.143	7.728	€/a
Heizung	17.844	14.924	0	0	0	0	0	€/a
Wasser	4.410	2.691	0	0	0	0	0	€/a
Summe	37.658	31.447	5.207	5.725	5.246	5.143	7.728	€/a

Verbrauchsdaten in der letzten Abrechnungsperiode sind nicht immer vollständig.

Die periodische Zuordnung der Verbrauchsdaten für Heizöl, Pellets und Flüssiggas erfolgt anteilig auf Basis der Rechnungsdaten.

* Wetterstation Flughafen Frankfurt am Main, 1991-2010

Quelle: www.energiemanagement.stadt-frankfurt.de

Verbrauchswerte und Kosten aus EVU-Rechnungen

Gebäude	Saalbau Volkshaus Sossenheim		Bauherrenamt	92P	Dez	7
Straße, Nr.	Siegener Straße	22	Stadtbezirk		OBZ	
Nutzung	Bürgerhäuser		Bauwerkzuordnung	9151		

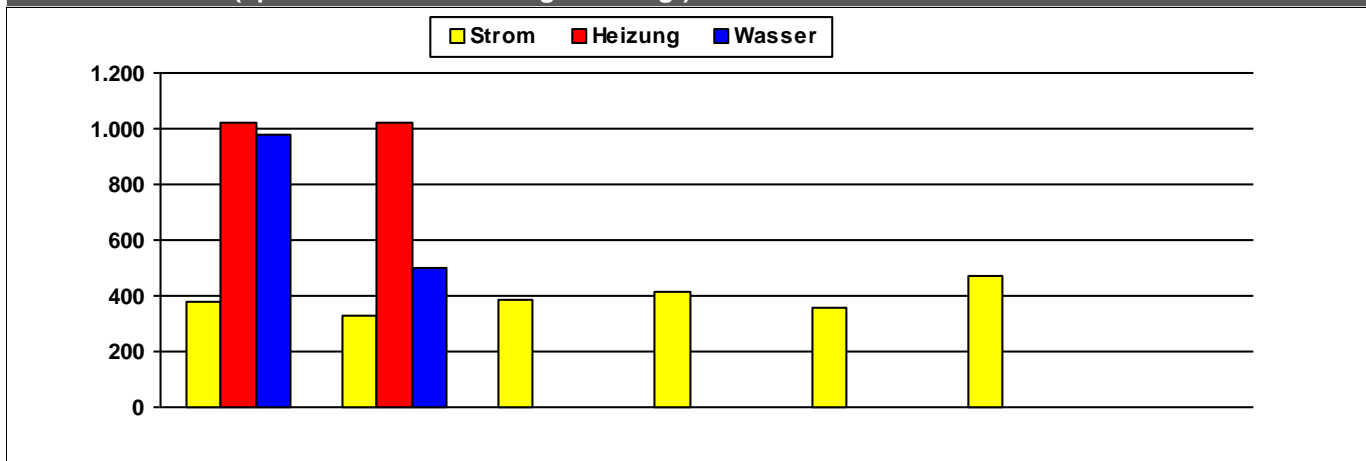
Nettoraumfläche (beheizt)

	2010	2011	2012	2013	2014	2015	2016	
NRF (beh.)			0	0				m ²

Witterungskorrekturfaktoren*: (> 1: warmes Jahr, < 1: kaltes Jahr)

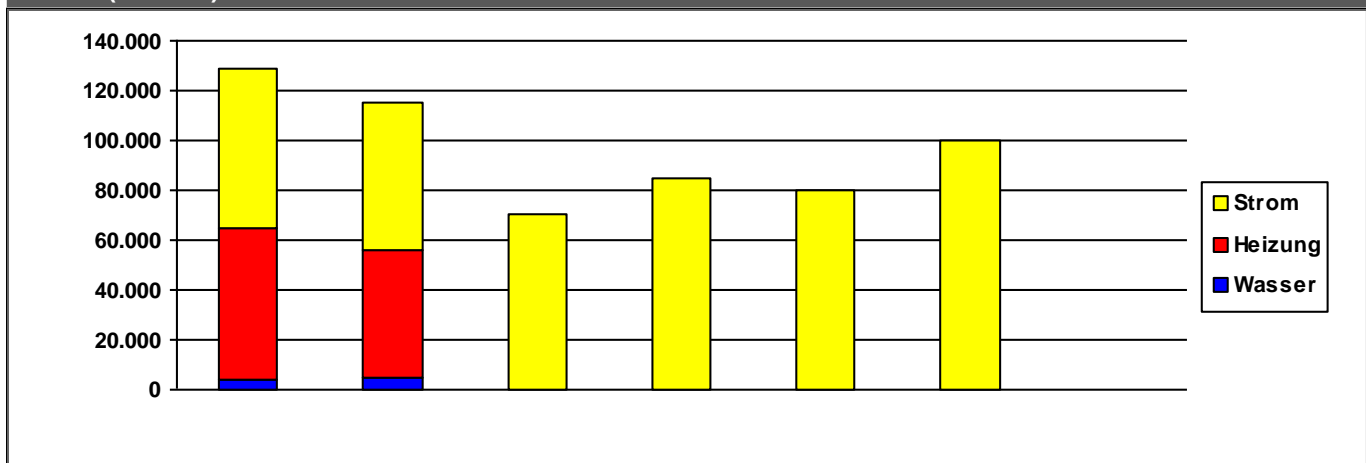
	2010	2011	2012	2013	2014	2015	2016
Heizung	0,90	1,13	1,01	0,96	1,21	1,06	1,02

Verbrauchswerte (spezifisch und witterungsbereinigt)



	2010	2011	2012	2013	2014	2015	2016	
Strom	381	325	385	413	360	469		MWh
Heizung	1.019	1.025						MWh
Wasser	981	498						m ³

Kosten (absolut)



	2010	2011	2012	2013	2014	2015	2016	
Strom	64.138	59.839	70.768	84.771	80.249	100.040	0	€/a
Heizung	60.783	51.105	0	0	0	0	0	€/a
Wasser	4.110	4.608	0	0	0	0	0	€/a
Summe	129.031	115.552	70.769	84.771	80.249	100.040	0	€/a

Verbrauchsdaten in der letzten Abrechnungsperiode sind nicht immer vollständig.

Die periodische Zuordnung der Verbrauchsdaten für Heizöl, Pellets und Flüssiggas erfolgt anteilig auf Basis der Rechnungsdaten.

* Wetterstation Flughafen Frankfurt am Main, 1991-2010

Quelle: www.energiemanagement.stadt-frankfurt.de