

Verbrauchswerte und Kosten aus EVU-Rechnungen

Gebäude	Palmengarten		Bauherrenamt	78.1	Dez	10
Straße, Nr.	Siesmayerstraße	61	Stadtbezirk	180	OBZ	2
Nutzung	Gebäude für Pflanzenhaltung - Ausstellung, Forschung		Bauwerkzuordnung	9400		

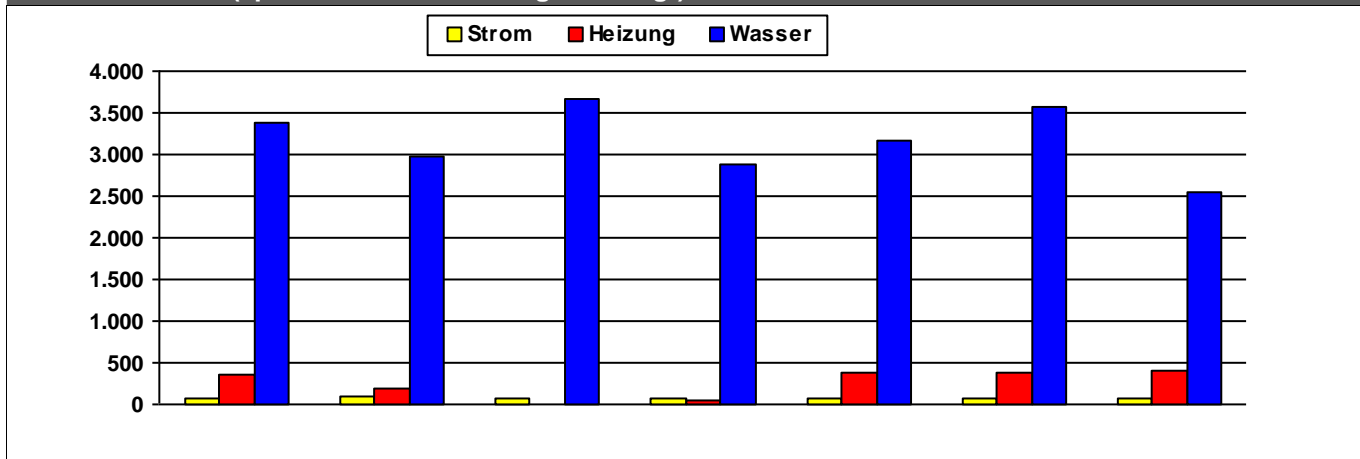
Nettoraumfläche (beheizt)

	2011	2012	2013	2014	2015	2016	2017	
NRF (beh.)	23.719	28.139	28.139	28.139	26.286	24.442	24.442	m ²

Witterungskorrekturfaktoren*: (> 1: warmes Jahr, < 1: kaltes Jahr)

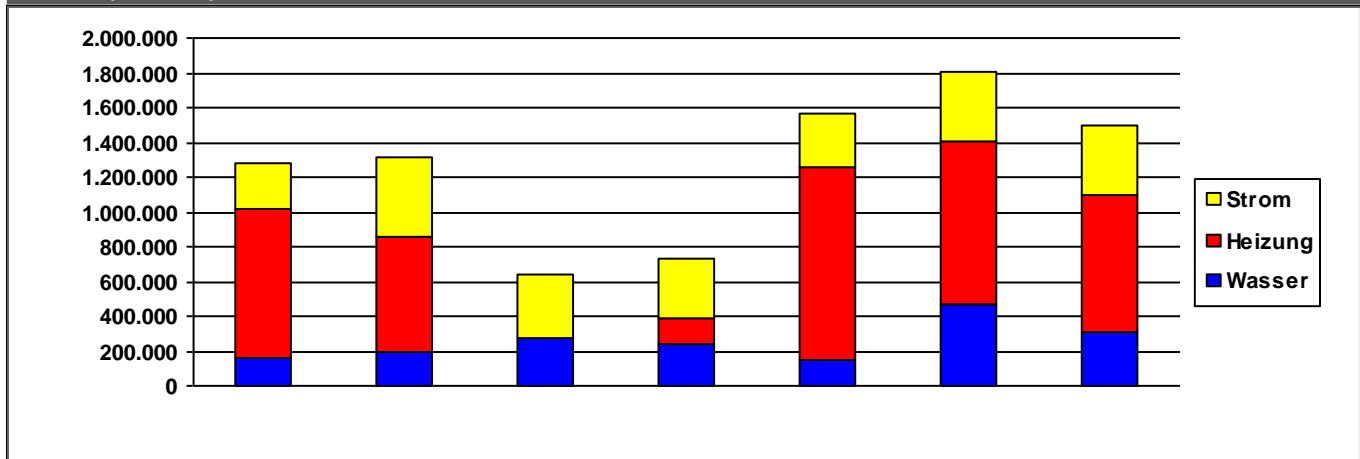
	2011	2012	2013	2014	2015	2016	2017
Heizung	1,13	1,01	0,96	1,21	1,06	1,02	1,03

Verbrauchswerte (spezifisch und witterungsbereinigt)



	2011	2012	2013	2014	2015	2016	2017	
Strom	77	92	65	62	65	73	77	kWh/m ² a
Heizung	360	182		59	390	388	397	kWh/m ² a
Wasser	3.390	2.982	3.671	2.878	3.156	3.561	2.559	l/m ² a

Kosten (absolut)



	2011	2012	2013	2014	2015	2016	2017	
Strom	267.122	459.219	366.108	349.974	316.963	398.129	408.774	€/a
Heizung	853.073	666.186	0	141.219	1.103.050	941.367	788.033	€/a
Wasser	158.690	193.210	272.239	242.733	149.285	467.545	305.117	€/a
Summe	1.278.886	1.318.615	638.347	733.926	1.569.299	1.807.041	1.501.924	€/a

Kommentare

Strom	versorgt Philipp-Holzmann-Schule Landwirtschaft mit Strom
Heizung	versorgt Philipp-Holzmann-Schule Landwirtschaft mit Wärme
Wasser	versorgt Philipp-Holzmann-Schule Landwirtschaft mit Wasser, hohe Leckage!

Verbrauchsdaten in der letzten Abrechnungsperiode sind nicht immer vollständig.

Die periodische Zuordnung der Verbrauchsdaten für Heizöl, Pellets und Flüssiggas erfolgt anteilig auf Basis der Rechnungsdaten.

* Wetterstation Flughafen Frankfurt am Main, 1991-2010

Quelle: www.energiemanagement.stadt-frankfurt.de