

Verbrauchswerte und Kosten aus EVU-Rechnungen

Gebäude	Archäologisches Museum		Bauherrenamt	41.11	Dez	7
Straße, Nr.	Karmelitergasse	1	Stadtbezirk	10	OBZ	1
Nutzung	Museen		Bauwerkzuordnung	9121		

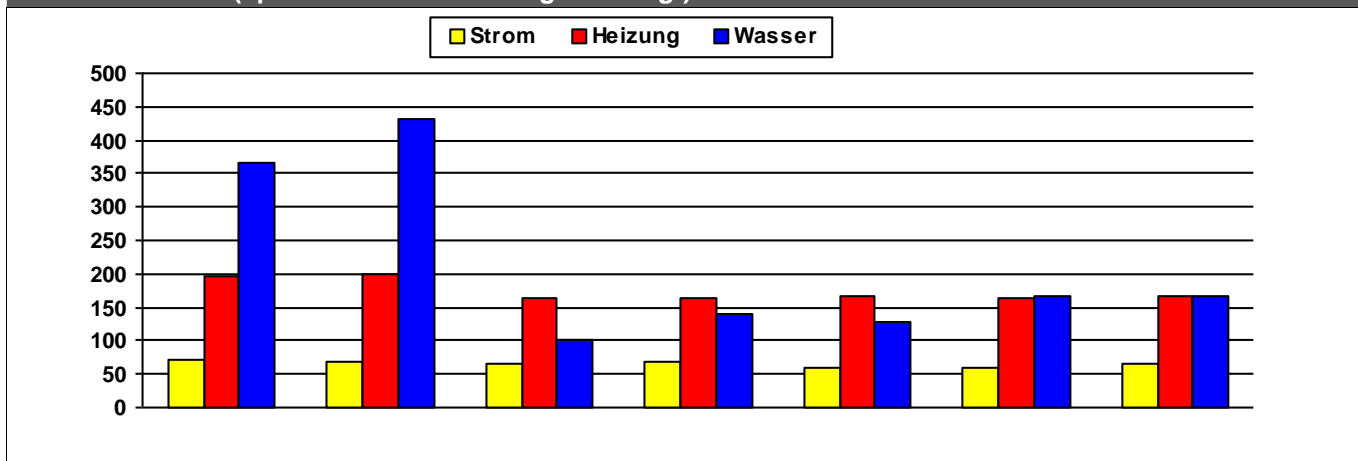
Nettoraumfläche (beheizt)

	2010	2011	2012	2013	2014	2015	2016	
NRF (beh.)	3.503	3.503	3.503	3.503	3.503	3.503	3.503	m ²

Witterungskorrekturfaktoren*: (> 1: warmes Jahr, < 1: kaltes Jahr)

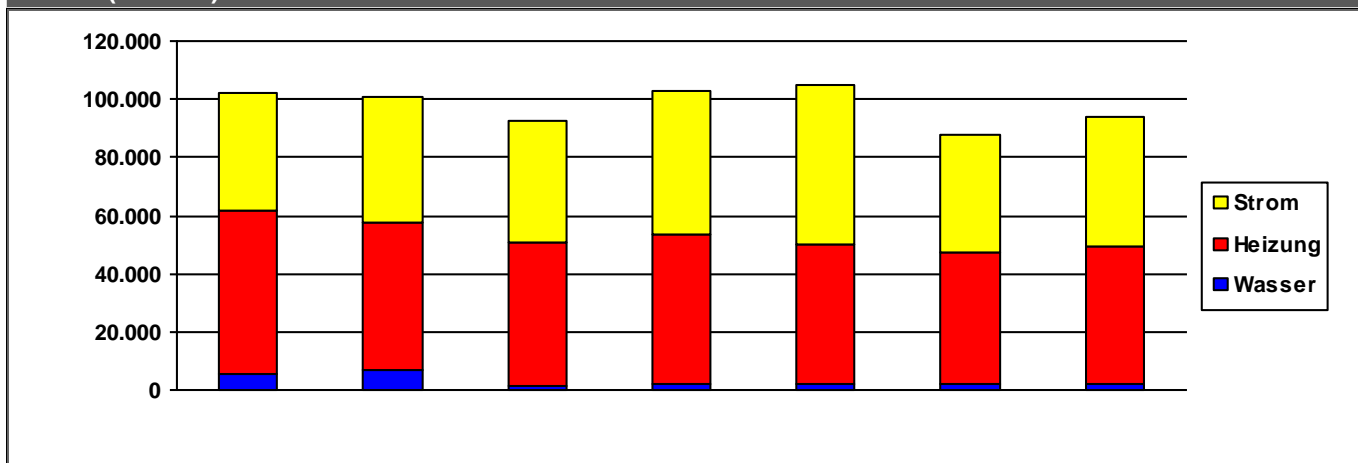
	2010	2011	2012	2013	2014	2015	2016
Heizung	0,90	1,13	1,01	0,96	1,21	1,06	1,02

Verbrauchswerte (spezifisch und witterungsbereinigt)



	2010	2011	2012	2013	2014	2015	2016	
Strom	72	69	66	68	61	61	65	kWh/m²a
Heizung	196	200	164	165	167	164	166	kWh/m²a
Wasser	367	430	102	139	129	166	166	l/m²a

Kosten (absolut)



	2010	2011	2012	2013	2014	2015	2016	
Strom	40.620	43.047	42.016	49.505	55.138	40.899	44.299	€/a
Heizung	56.038	50.809	49.317	51.673	48.043	45.258	47.743	€/a
Wasser	5.788	6.887	1.494	1.922	2.068	1.827	1.912	€/a
Summe	102.446	100.743	92.826	103.100	105.249	87.984	93.954	€/a

Verbrauchsdaten in der letzten Abrechnungsperiode sind nicht immer vollständig.

Die periodische Zuordnung der Verbrauchsdaten für Heizöl, Pellets und Flüssiggas erfolgt anteilig auf Basis der Rechnungsdaten.

* Wetterstation Flughafen Frankfurt am Main, 1991-2010

Quelle: www.energiemanagement.stadt-frankfurt.de

Verbrauchswerte und Kosten aus EVU-Rechnungen

Gebäude	Brunnen Alfred-Brehm-Platz		Bauherrenamt	41.11	Dez	7
Straße, Nr.	Alfred-Brehm-Platz	0	Stadtbezirk	251	OBZ	4
Nutzung	Brunnen, Denkmale, Kunstwerke im öffentlichen Raum		Bauwerkzuordnung	9180		

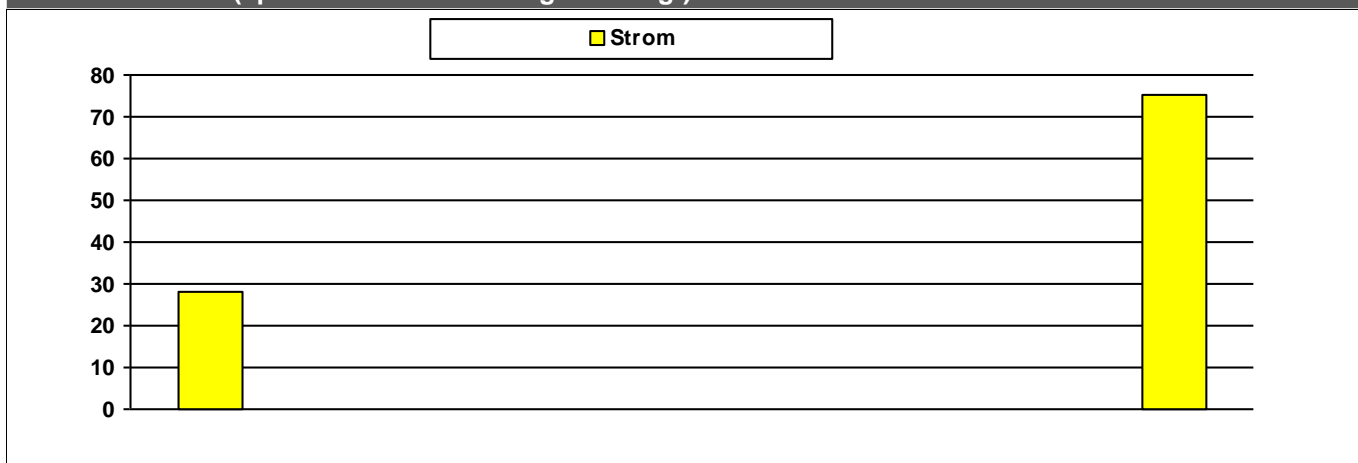
Nettoraumfläche (beheizt)

	2010	2011	2012	2013	2014	2015	2016	
NRF (beh.)	0	0	0	0	0	0	0	m ²

Witterungskorrekturfaktoren*: (> 1: warmes Jahr, < 1: kaltes Jahr)

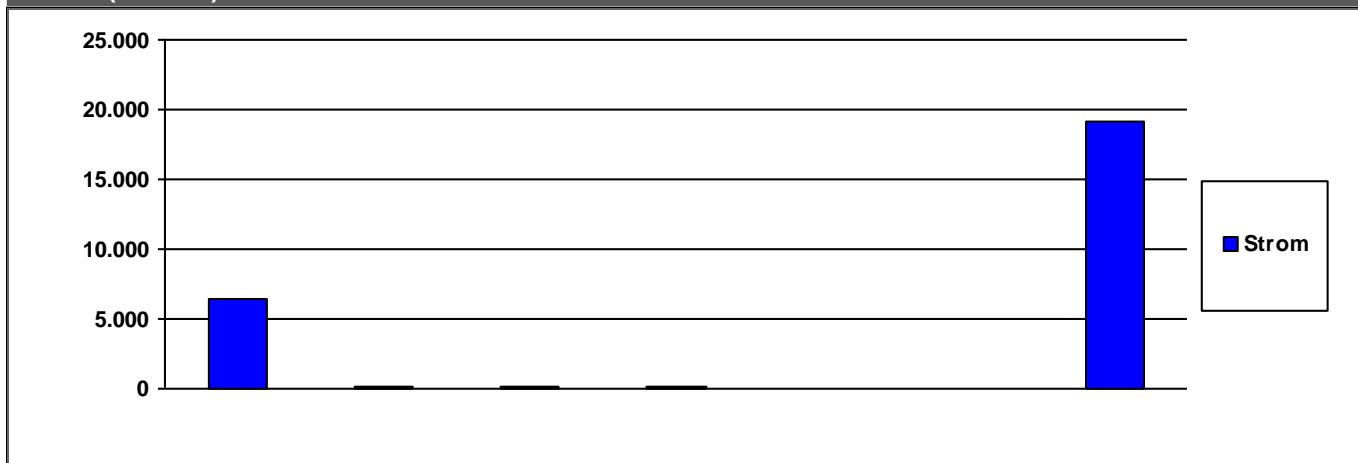
	2010	2011	2012	2013	2014	2015	2016
Heizung	0,90	1,13	1,01	0,96	1,21	1,06	1,02

Verbrauchswerte (spezifisch und witterungsbereinigt)



	2010	2011	2012	2013	2014	2015	2016	
Strom	28						75	MWh

Kosten (absolut)



	2010	2011	2012	2013	2014	2015	2016	
Strom	6.496	114	114	114	44	44	19.135	€/a

	2010	2011	2012	2013	2014	2015	2016	
Summe	6.496	114	114	114	44	44	19.135	€/a

Verbrauchsdaten in der letzten Abrechnungsperiode sind nicht immer vollständig.

Die periodische Zuordnung der Verbrauchsdaten für Heizöl, Pellets und Flüssiggas erfolgt anteilig auf Basis der Rechnungsdaten.

* Wetterstation Flughafen Frankfurt am Main, 1991-2010

Quelle: www.energiemanagement.stadt-frankfurt.de

Verbrauchswerte und Kosten aus EVU-Rechnungen

Gebäude	Brunnen Welschgraben		Bauherrenamt	41.11	Dez	7
Straße, Nr.	Welschgrabenstraße	3	Stadtbezirk	611	OBZ	6
Nutzung	Brunnen, Denkmale, Kunstwerke im öffentlichen Raum		Bauwerkzuordnung	9180		

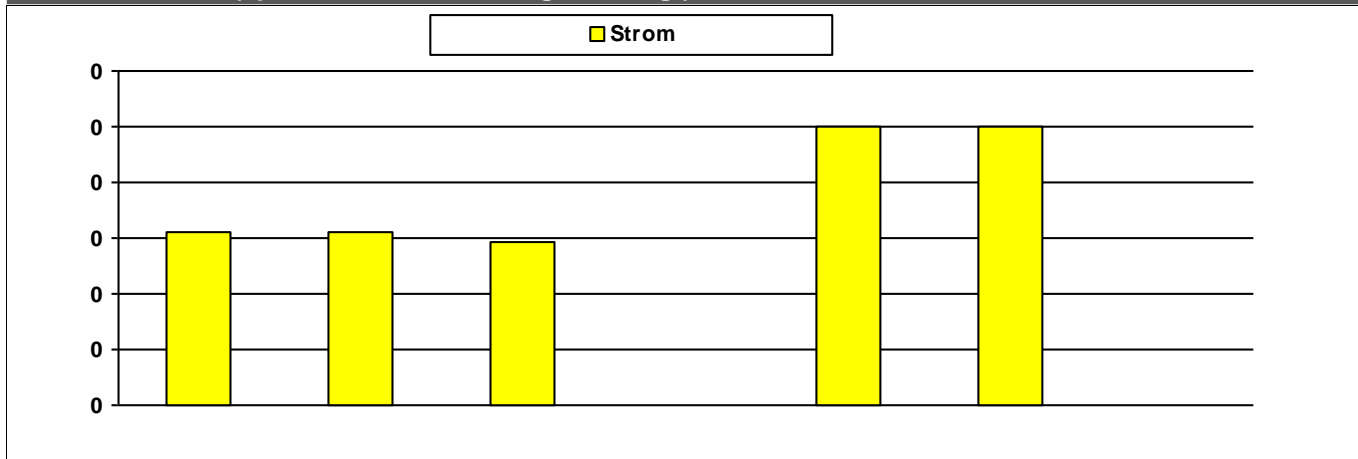
Nettoraumfläche (beheizt)

	2010	2011	2012	2013	2014	2015	2016	
NRF (beh.)	0	0	0	0	0	0	0	m ²

Witterungskorrekturfaktoren*: (> 1: warmes Jahr, < 1: kaltes Jahr)

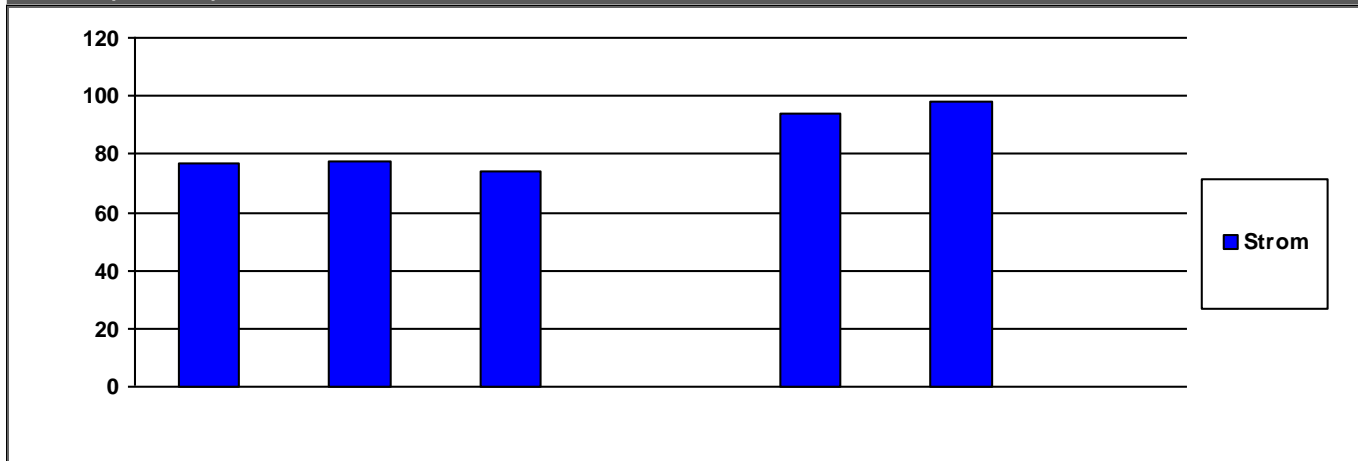
	2010	2011	2012	2013	2014	2015	2016
Heizung	0,90	1,13	1,01	0,96	1,21	1,06	1,02

Verbrauchswerte (spezifisch und witterungsbereinigt)



	2010	2011	2012	2013	2014	2015	2016	
Strom								MWh

Kosten (absolut)



	2010	2011	2012	2013	2014	2015	2016	
Strom	77	78	74	0	94	98	0	€/a

	2010	2011	2012	2013	2014	2015	2016	
Summe	77	78	74	0	94	98	0	€/a

Verbrauchsdaten in der letzten Abrechnungsperiode sind nicht immer vollständig.

Die periodische Zuordnung der Verbrauchsdaten für Heizöl, Pellets und Flüssiggas erfolgt anteilig auf Basis der Rechnungsdaten.

* Wetterstation Flughafen Frankfurt am Main, 1991-2010

Quelle: www.energiemanagement.stadt-frankfurt.de

Verbrauchswerte und Kosten aus EVU-Rechnungen

Gebäude	Deutsches Architekturmuseum		Bauherrenamt	41.11	Dez	7
Straße, Nr.	Schaumainkai (Museumsufer)	43	Stadtbezirk	321	OBZ	5
Nutzung	Museen		Bauwerkzuordnung	9121		

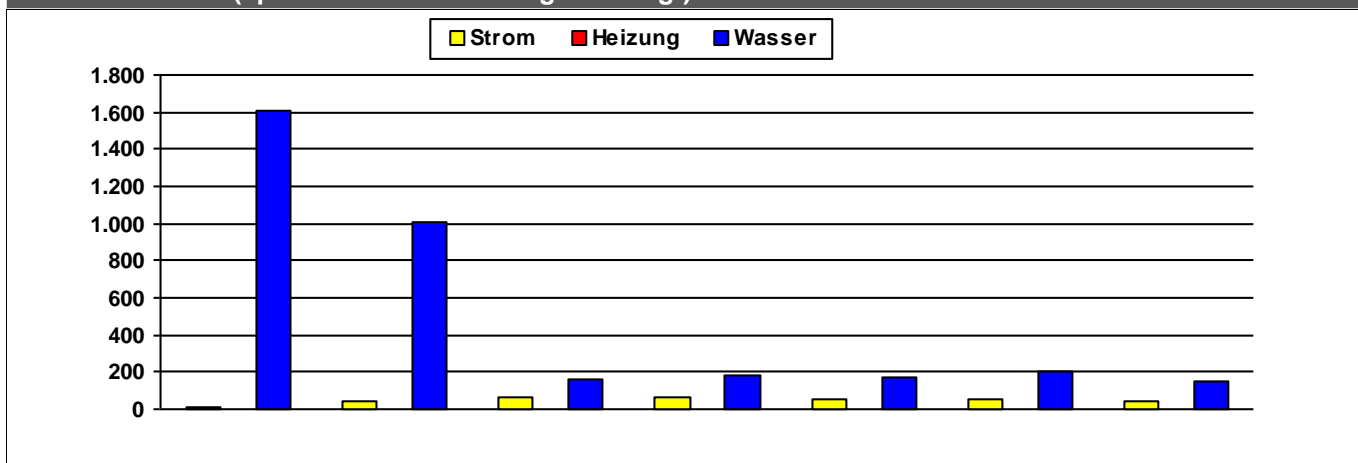
Nettoraumfläche (beheizt)

	2010	2011	2012	2013	2014	2015	2016	
NRF (beh.)	3.784	3.784	3.784	3.784	3.784	3.784	3.784	m ²

Witterungskorrekturfaktoren*: (> 1: warmes Jahr, < 1: kaltes Jahr)

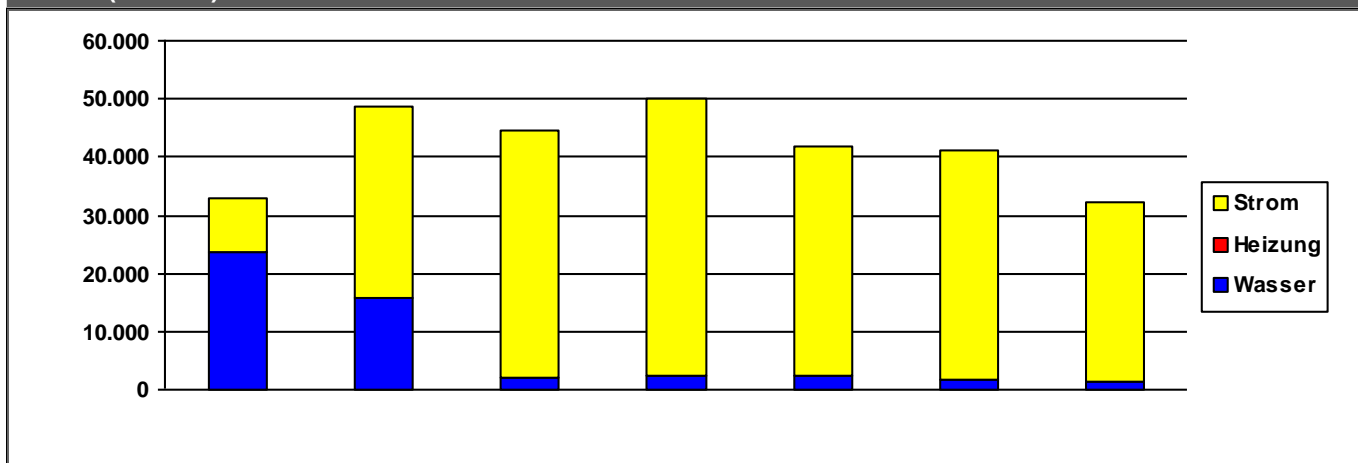
	2010	2011	2012	2013	2014	2015	2016
Heizung	0,90	1,13	1,01	0,96	1,21	1,06	1,02

Verbrauchswerte (spezifisch und witterungsbereinigt)



	2010	2011	2012	2013	2014	2015	2016	
Strom	10	43	65	64	48	52	44	kWh/m²a
Heizung								kWh/m²a
Wasser	1.602	1.006	159	177	169	208	148	l/m²a

Kosten (absolut)



	2010	2011	2012	2013	2014	2015	2016	
Strom	9.149	32.983	42.439	47.849	39.339	39.433	30.622	€/a
Heizung	0	0	0	0	0	0	0	€/a
Wasser	23.712	15.872	2.127	2.337	2.426	1.816	1.524	€/a
Summe	32.861	48.855	44.566	50.186	41.765	41.249	32.146	€/a

Kommentare

Strom	Strom wird über Filmuseum abgerechnet
Heizung	Heizenergieversorgung erfolgt über Filmmuseum

Verbrauchsdaten in der letzten Abrechnungsperiode sind nicht immer vollständig.

Die periodische Zuordnung der Verbrauchsdaten für Heizöl, Pellets und Flüssiggas erfolgt anteilig auf Basis der Rechnungsdaten.

* Wetterstation Flughafen Frankfurt am Main, 1991-2010

Quelle: www.energiemanagement.stadt-frankfurt.de

Verbrauchswerte und Kosten aus EVU-Rechnungen

Gebäude	Deutsches Architekturmuseum Depot		Bauherrenamt	41.11	Dez	7
Straße, Nr.	Hedderichstraße	104	Stadtbezirk	321	OBZ	5
Nutzung	Museen		Bauwerkzuordnung	9121		

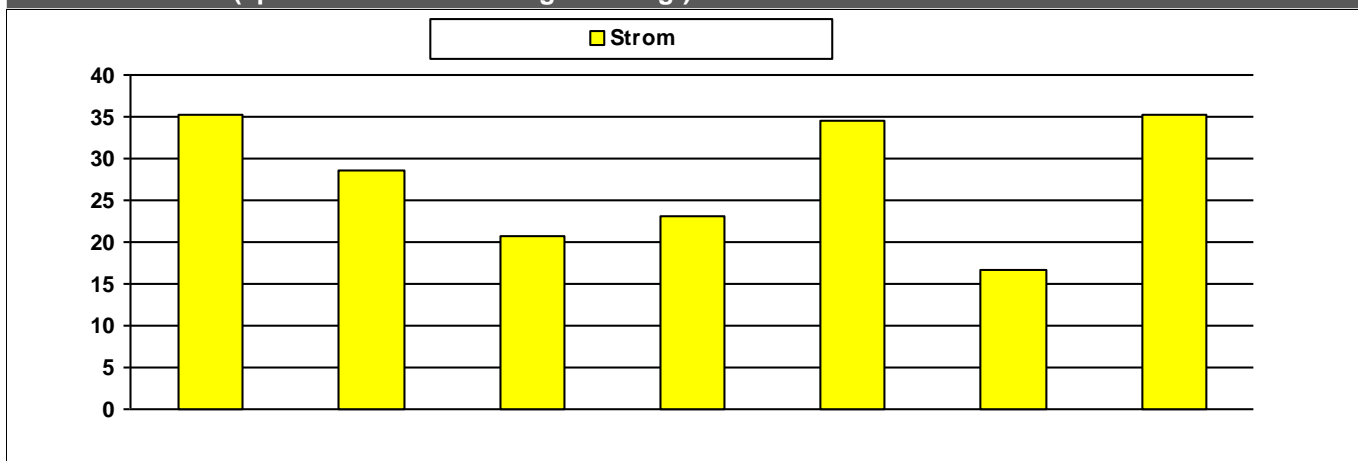
Nettoraumfläche (beheizt)

	2010	2011	2012	2013	2014	2015	2016	
NRF (beh.)	0	0	0	0	0	0	0	m ²

Witterungskorrekturfaktoren*: (> 1: warmes Jahr, < 1: kaltes Jahr)

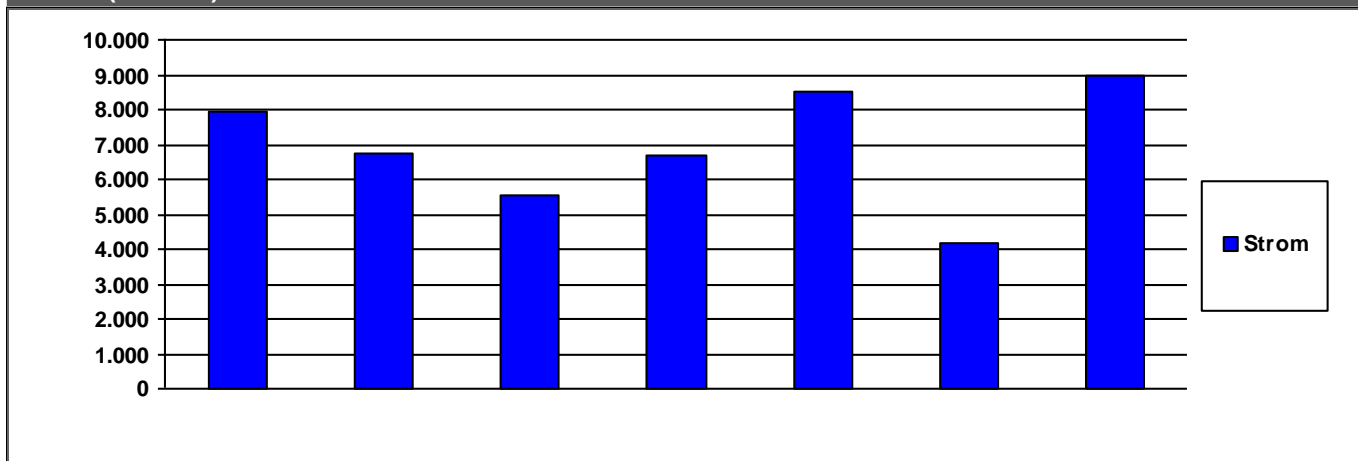
	2010	2011	2012	2013	2014	2015	2016
Heizung	0,90	1,13	1,01	0,96	1,21	1,06	1,02

Verbrauchswerte (spezifisch und witterungsbereinigt)



	2010	2011	2012	2013	2014	2015	2016	
Strom	35	28	21	23	35	17	35	MWh

Kosten (absolut)



	2010	2011	2012	2013	2014	2015	2016	
Strom	7.958	6.744	5.554	6.665	8.497	4.169	8.996	€/a

	2010	2011	2012	2013	2014	2015	2016	
Summe	7.958	6.744	5.554	6.665	8.497	4.169	8.996	€/a

Verbrauchsdaten in der letzten Abrechnungsperiode sind nicht immer vollständig.

Die periodische Zuordnung der Verbrauchsdaten für Heizöl, Pellets und Flüssiggas erfolgt anteilig auf Basis der Rechnungsdaten.

* Wetterstation Flughafen Frankfurt am Main, 1991-2010

Quelle: www.energiemanagement.stadt-frankfurt.de

Verbrauchswerte und Kosten aus EVU-Rechnungen

Gebäude	Deutsches Filmmuseum		Bauherrenamt	41.11	Dez	7
Straße, Nr.	Schaumainkai (Museumsufer)	41	Stadtbezirk	321	OBZ	5
Nutzung	Museen		Bauwerkzuordnung	9121		

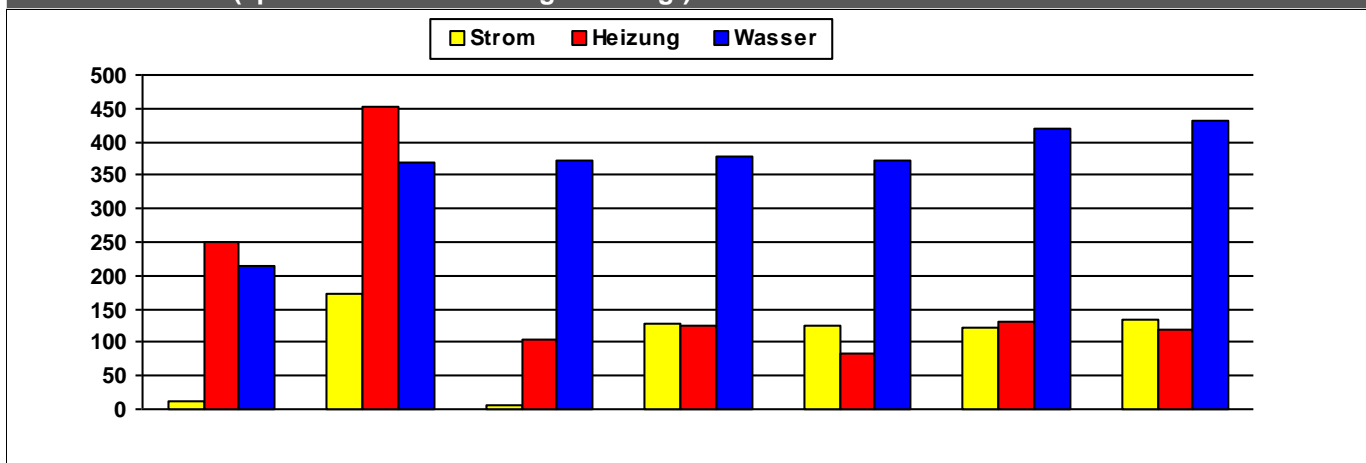
Nettoraumfläche (beheizt)

	2010	2011	2012	2013	2014	2015	2016	
NRF (beh.)	3.720	3.720	3.720	3.720	3.720	3.720	3.720	m ²

Witterungskorrekturfaktoren*: (> 1: warmes Jahr, < 1: kaltes Jahr)

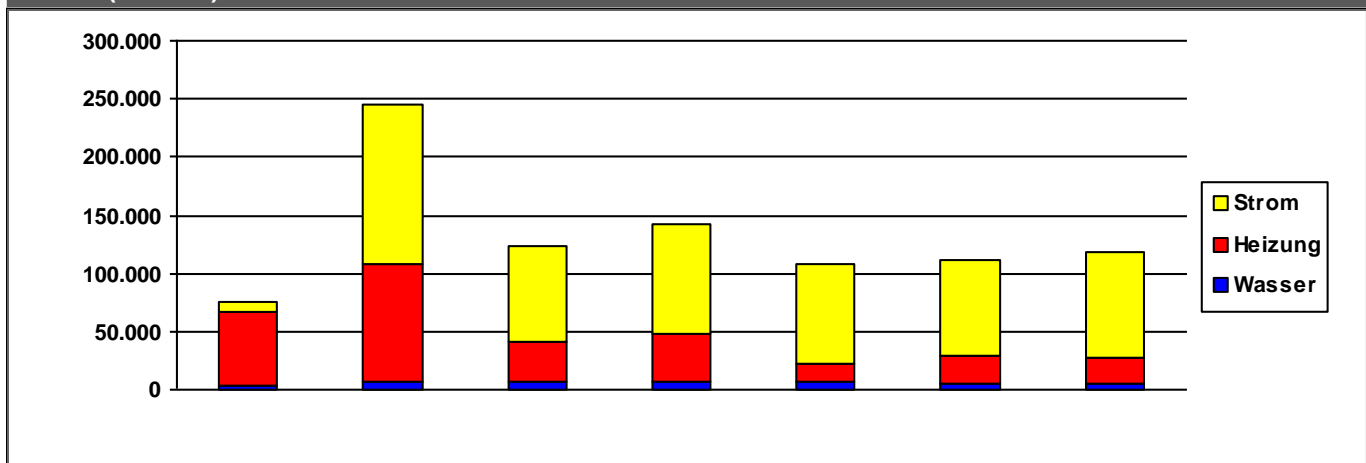
	2010	2011	2012	2013	2014	2015	2016
Heizung	0,90	1,13	1,01	0,96	1,21	1,06	1,02

Verbrauchswerte (spezifisch und witterungsbereinigt)



	2010	2011	2012	2013	2014	2015	2016	
Strom	11	173	5	128	126	121	134	kWh/m²a
Heizung	249	452	103	124	83	130	119	kWh/m²a
Wasser	215	369	371	378	373	421	430	l/m²a

Kosten (absolut)



	2010	2011	2012	2013	2014	2015	2016	
Strom	9.391	138.561	82.584	92.991	85.900	82.238	91.766	€/a
Heizung	62.508	100.654	34.498	42.761	15.011	24.381	21.636	€/a
Wasser	3.546	6.554	6.105	6.014	6.930	4.802	5.081	€/a
Summe	75.444	245.769	123.186	141.766	107.841	111.421	118.484	€/a

Kommentare

Strom	enthält Strom für Architekturmuseum
Heizung	enthält Heizung für Architekturmuseum

Verbrauchsdaten in der letzten Abrechnungsperiode sind nicht immer vollständig.

Die periodische Zuordnung der Verbrauchsdaten für Heizöl, Pellets und Flüssiggas erfolgt anteilig auf Basis der Rechnungsdaten.

* Wetterstation Flughafen Frankfurt am Main, 1991-2010

Quelle: www.energiemanagement.stadt-frankfurt.de

Verbrauchswerte und Kosten aus EVU-Rechnungen

Gebäude	Deutsches Filmmuseum Lager		Bauherrenamt	41.11	Dez	7
Straße, Nr.	Eschborner Landstraße	42	Stadtbezirk	402	OBZ	7
Nutzung	Archive		Bauwerkzuordnung	9123		

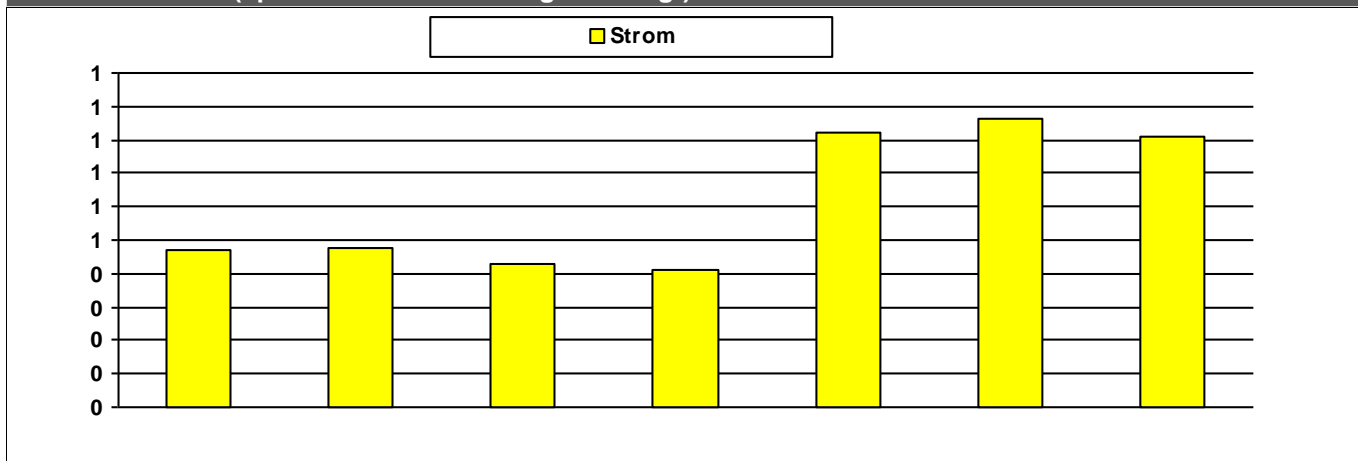
Nettoraumfläche (beheizt)

	2010	2011	2012	2013	2014	2015	2016	
NRF (beh.)	16.332	16.332	16.332	16.332	16.332	16.332	16.332	m ²

Witterungskorrekturfaktoren*: (> 1: warmes Jahr, < 1: kaltes Jahr)

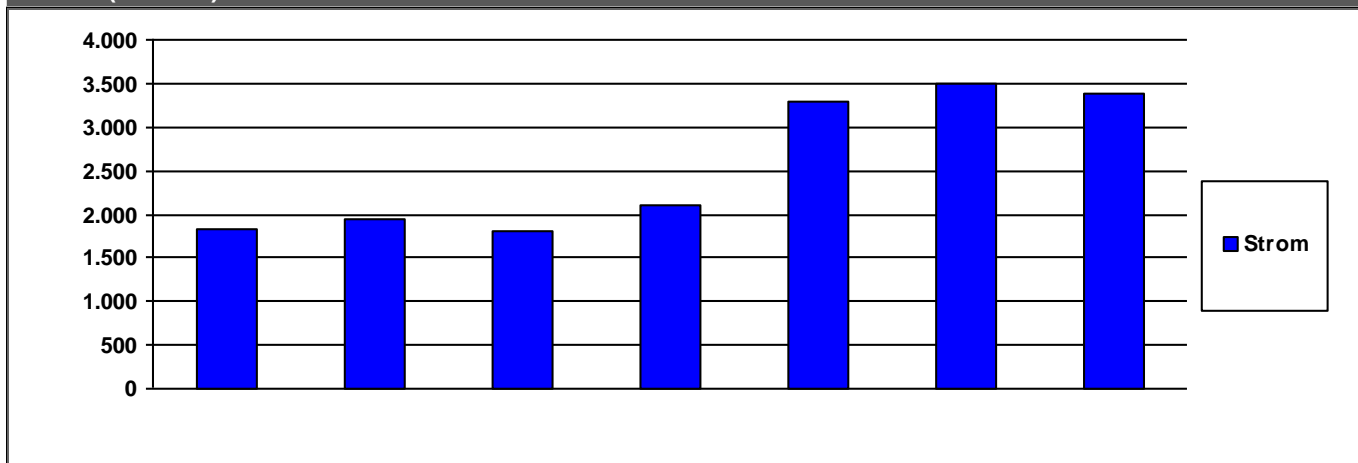
	2010	2011	2012	2013	2014	2015	2016
Heizung	0,90	1,13	1,01	0,96	1,21	1,06	1,02

Verbrauchswerte (spezifisch und witterungsbereinigt)



	2010	2011	2012	2013	2014	2015	2016	
Strom					1	1	1	kWh/m ² a

Kosten (absolut)



	2010	2011	2012	2013	2014	2015	2016	
Strom	1.830	1.938	1.794	2.108	3.297	3.496	3.378	€/a

	2010	2011	2012	2013	2014	2015	2016	
Summe	1.830	1.938	1.794	2.108	3.297	3.496	3.378	€/a

Verbrauchsdaten in der letzten Abrechnungsperiode sind nicht immer vollständig.

Die periodische Zuordnung der Verbrauchsdaten für Heizöl, Pellets und Flüssiggas erfolgt anteilig auf Basis der Rechnungsdaten.

* Wetterstation Flughafen Frankfurt am Main, 1991-2010

Quelle: www.energiemanagement.stadt-frankfurt.de

Verbrauchswerte und Kosten aus EVU-Rechnungen

Gebäude	Entenbrunnen		Bauherrenamt	41.11	Dez	7
Straße, Nr.	Richard-Weidlich-Platz	0	Stadtbezirk	602	OBZ	6
Nutzung	Brunnen, Denkmale, Kunstwerke im öffentlichen Raum		Bauwerkzuordnung	9180		

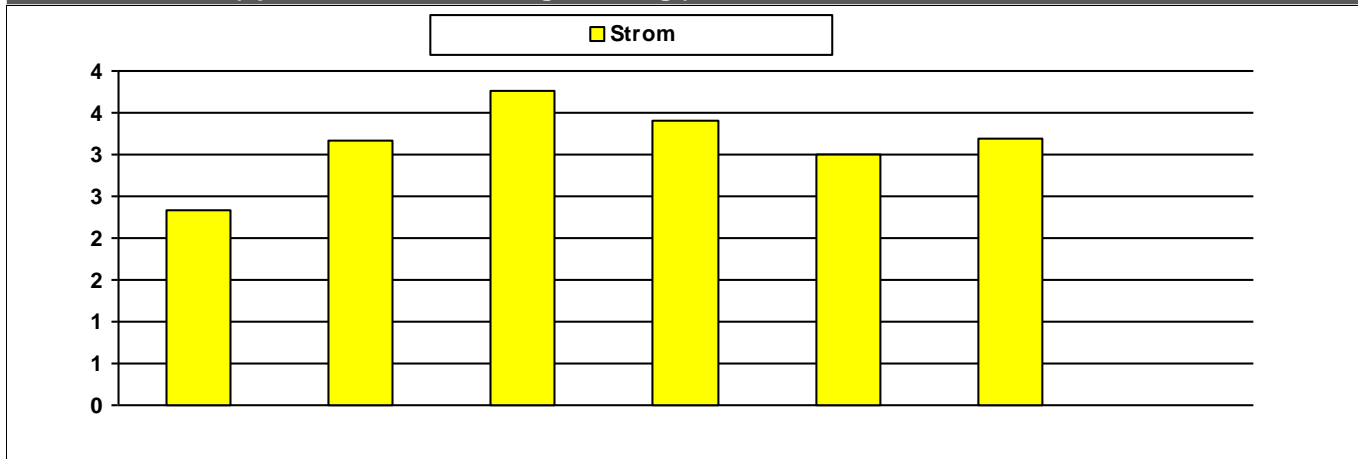
Nettoraumfläche (beheizt)

	2010	2011	2012	2013	2014	2015	2016	
NRF (beh.)	0	0	0	0	0	0	0	m ²

Witterungskorrekturfaktoren*: (> 1: warmes Jahr, < 1: kaltes Jahr)

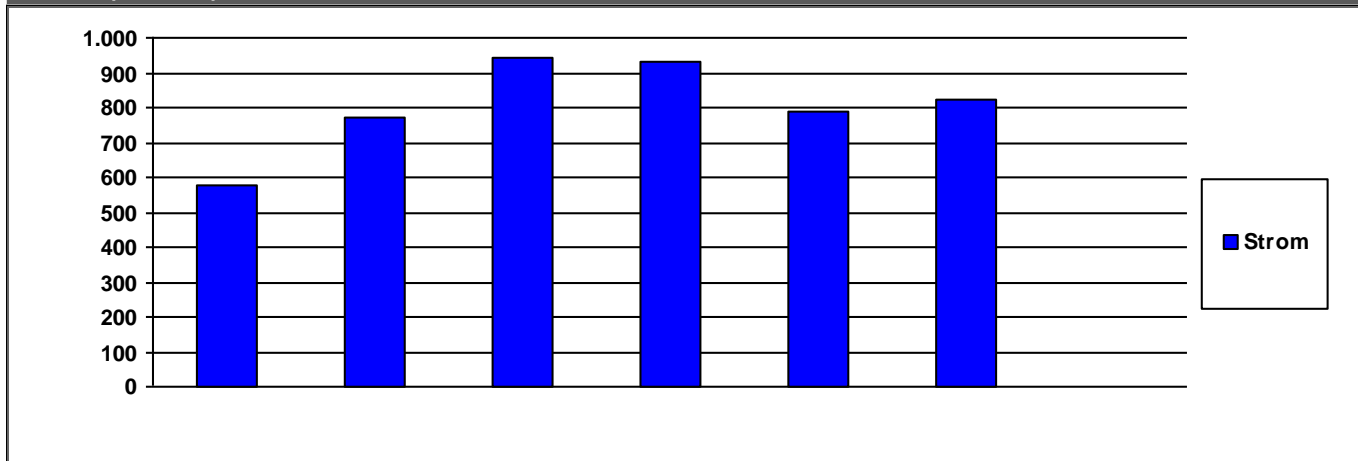
	2010	2011	2012	2013	2014	2015	2016
Heizung	0,90	1,13	1,01	0,96	1,21	1,06	1,02

Verbrauchswerte (spezifisch und witterungsbereinigt)



	2010	2011	2012	2013	2014	2015	2016	
Strom	2	3	4	3	3	3	0	MWh

Kosten (absolut)



	2010	2011	2012	2013	2014	2015	2016	
Strom	576	773	940	933	789	826	0	€/a

	2010	2011	2012	2013	2014	2015	2016	
Summe	576	773	940	933	789	826	0	€/a

Verbrauchsdaten in der letzten Abrechnungsperiode sind nicht immer vollständig.

Die periodische Zuordnung der Verbrauchsdaten für Heizöl, Pellets und Flüssiggas erfolgt anteilig auf Basis der Rechnungsdaten.

* Wetterstation Flughafen Frankfurt am Main, 1991-2010

Quelle: www.energiemanagement.stadt-frankfurt.de

Verbrauchswerte und Kosten aus EVU-Rechnungen

Gebäude	Heimatismuseum Bergen-Enkheim		Bauherrenamt	41.11	Dez	7
Straße, Nr.	Berger Rathausplatz	1	Stadtbezirk	680	OBZ	16
Nutzung	Museen		Bauwerkzuordnung	9121		

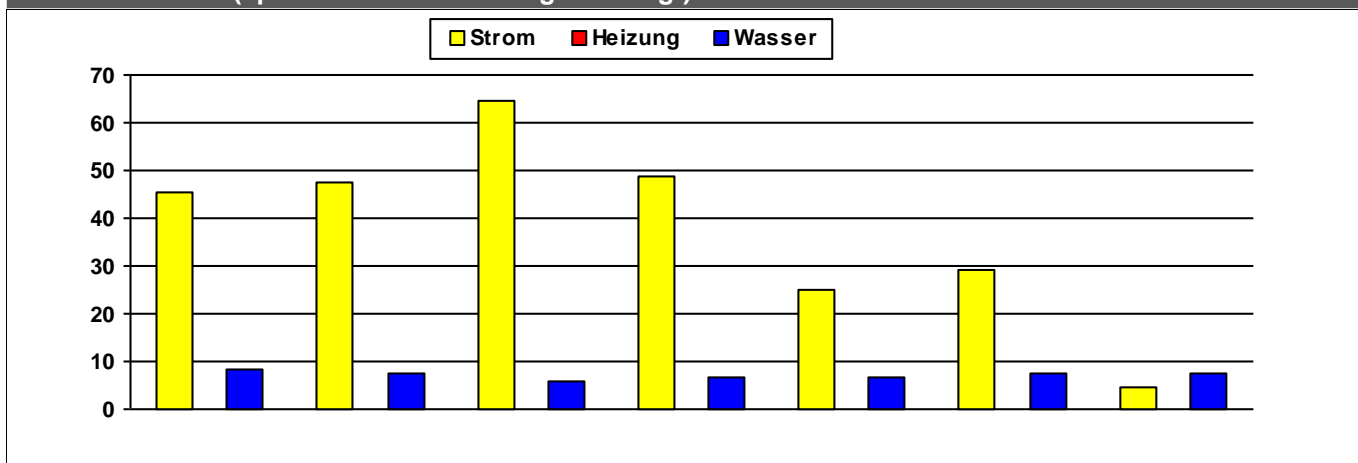
Nettoraumfläche (beheizt)

	2010	2011	2012	2013	2014	2015	2016	
NRF (beh.)	1.053	1.053	1.053	1.053	1.053	1.053	1.053	m ²

Witterungskorrekturfaktoren*: (> 1: warmes Jahr, < 1: kaltes Jahr)

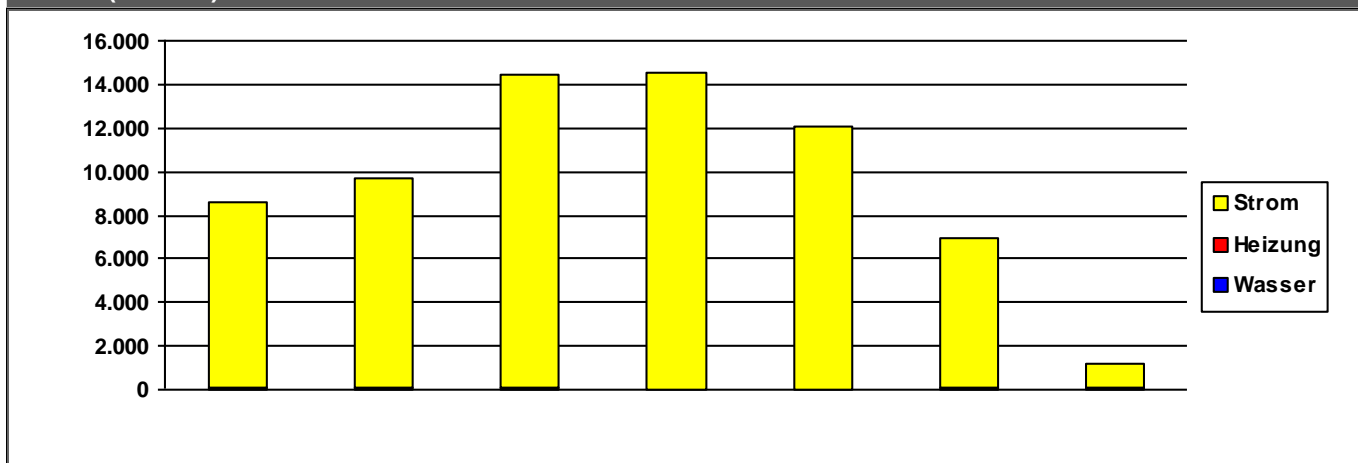
	2010	2011	2012	2013	2014	2015	2016
Heizung	0,90	1,13	1,01	0,96	1,21	1,06	1,02

Verbrauchswerte (spezifisch und witterungsbereinigt)



	2010	2011	2012	2013	2014	2015	2016	
Strom	45	47	65	49	25	29	4	kWh/m²a
Heizung								kWh/m²a
Wasser	8	7	6	7	7	8	8	l/m²a

Kosten (absolut)



	2010	2011	2012	2013	2014	2015	2016	
Strom	8.531	9.635	14.362	14.526	12.070	6.941	1.127	€/a
Heizung	0	0	0	0	0	0	0	€/a
Wasser	69	65	58	46	45	46	50	€/a
Summe	8.600	9.700	14.420	14.572	12.114	6.988	1.177	€/a

Kommentare

Heizung über Nachtspeicheröfen beheizt, nur zeitweise genutzt; Stromverbrauch 2012 nicht plausibel

Verbrauchsdaten in der letzten Abrechnungsperiode sind nicht immer vollständig.

Die periodische Zuordnung der Verbrauchsdaten für Heizöl, Pellets und Flüssiggas erfolgt anteilig auf Basis der Rechnungsdaten.

* Wetterstation Flughafen Frankfurt am Main, 1991-2010

Quelle: www.energiemanagement.stadt-frankfurt.de

Verbrauchswerte und Kosten aus EVU-Rechnungen

Gebäude	Historisches Museum		Bauherrenamt	41.11	Dez	7
Straße, Nr.	Saalgasse	19	Stadtbezirk	10	OBZ	1
Nutzung	Museen		Bauwerkzuordnung	9121		

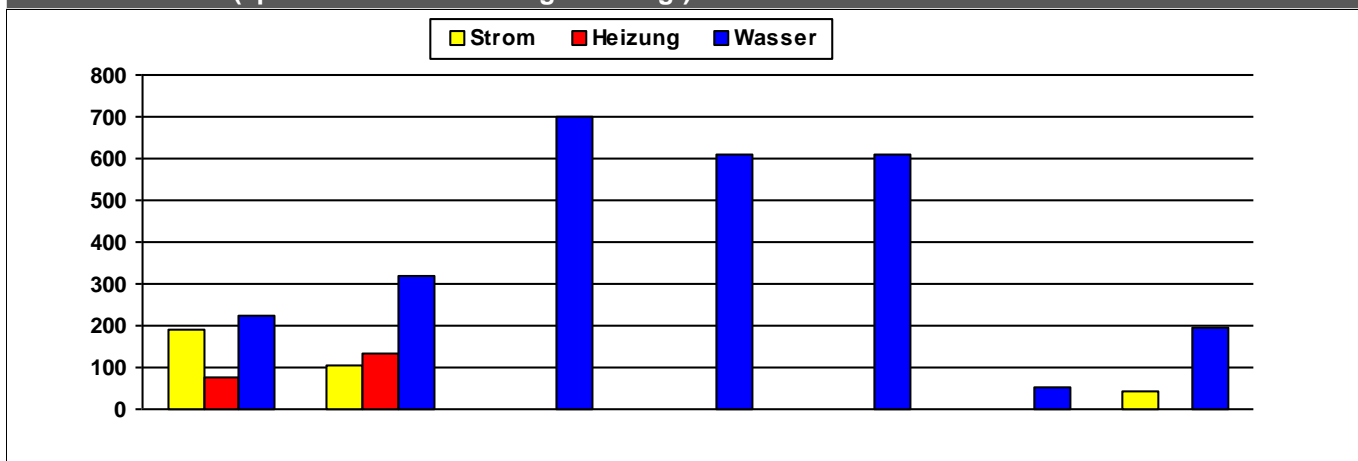
Nettoraumfläche (beheizt)

	2010	2011	2012	2013	2014	2015	2016	
NRF (beh.)	10.854	7.753	3.408	3.408	3.408	9.957	12.132	m ²

Witterungskorrekturfaktoren*: (> 1: warmes Jahr, < 1: kaltes Jahr)

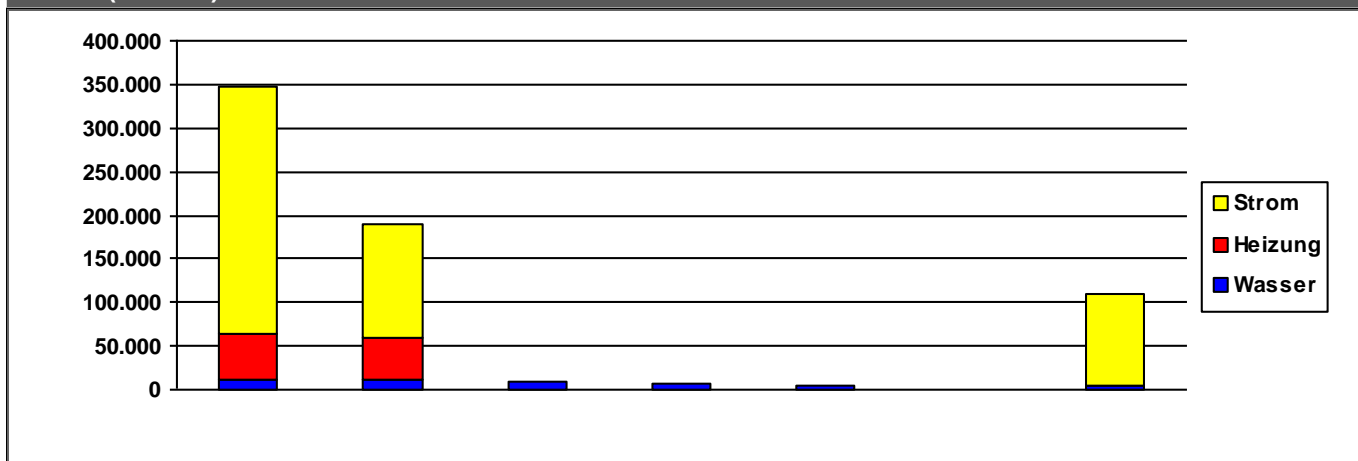
	2010	2011	2012	2013	2014	2015	2016
Heizung	0,90	1,13	1,01	0,96	1,21	1,06	1,02

Verbrauchswerte (spezifisch und witterungsbereinigt)



	2010	2011	2012	2013	2014	2015	2016	
Strom	189	105					43	kWh/m²a
Heizung	75	133						kWh/m²a
Wasser	223	317	698	608	610	51	195	l/m²a

Kosten (absolut)



	2010	2011	2012	2013	2014	2015	2016	
Strom	283.261	131.601	0	0	0	0	105.608	€/a
Heizung	51.715	48.333	0	0	0	0	0	€/a
Wasser	11.434	10.770	8.589	6.497	5.660	855	4.090	€/a
Summe	346.411	190.704	8.589	6.497	5.660	855	109.698	€/a

Verbrauchsdaten in der letzten Abrechnungsperiode sind nicht immer vollständig.

Die periodische Zuordnung der Verbrauchsdaten für Heizöl, Pellets und Flüssiggas erfolgt anteilig auf Basis der Rechnungsdaten.

* Wetterstation Flughafen Frankfurt am Main, 1991-2010

Quelle: www.energiemanagement.stadt-frankfurt.de

Verbrauchswerte und Kosten aus EVU-Rechnungen

Gebäude	Institut für Stadtgeschichte - Archiv		Bauherrenamt	41.11	Dez	7
Straße, Nr.	Borsigallee	8	Stadtbezirk	680	OBZ	16
Nutzung	Archive		Bauwerkzuordnung	9123		

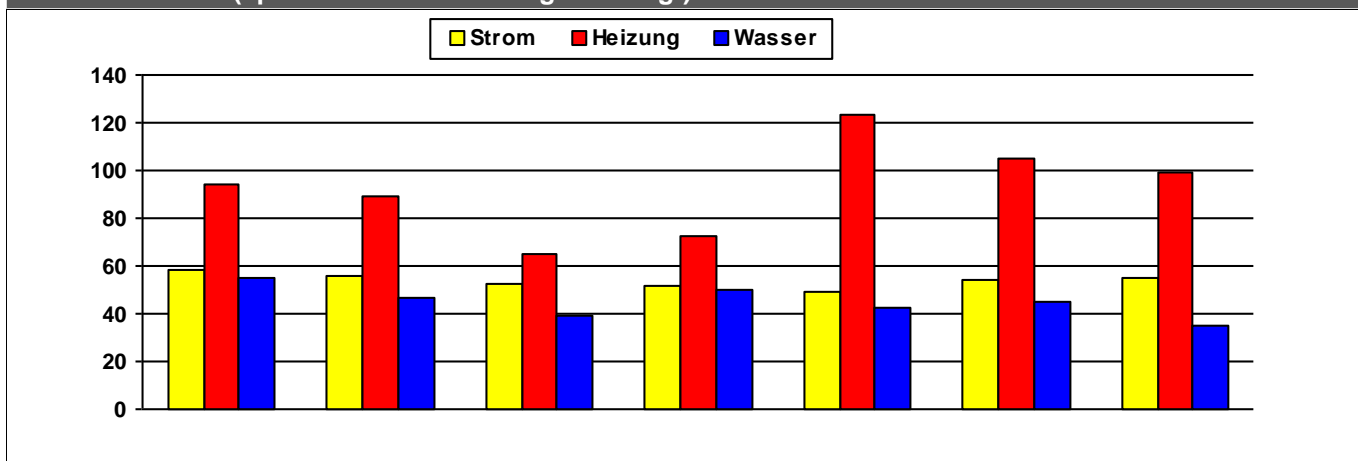
Nettoraumfläche (beheizt)

	2010	2011	2012	2013	2014	2015	2016	
NRF (beh.)	5.156	5.156	5.156	5.156	5.156	5.156	5.156	m ²

Witterungskorrekturfaktoren*: (> 1: warmes Jahr, < 1: kaltes Jahr)

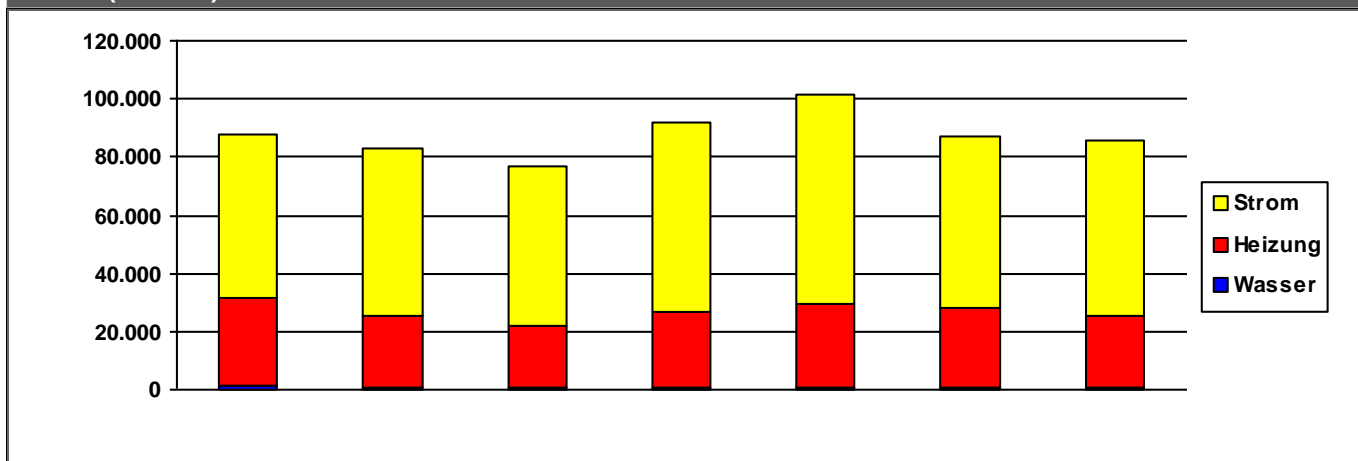
	2010	2011	2012	2013	2014	2015	2016
Heizung	0,90	1,13	1,01	0,96	1,21	1,06	1,02

Verbrauchswerte (spezifisch und witterungsbereinigt)



	2010	2011	2012	2013	2014	2015	2016	
Strom	58	56	53	52	49	54	55	kWh/m²a
Heizung	94	89	65	73	123	105	100	kWh/m²a
Wasser	55	47	39	50	43	45	35	l/m²a

Kosten (absolut)



	2010	2011	2012	2013	2014	2015	2016	
Strom	55.926	57.515	54.391	64.919	71.789	59.030	60.332	€/a
Heizung	30.507	24.225	21.610	25.904	29.093	27.455	25.020	€/a
Wasser	1.198	1.004	660	831	447	472	416	€/a
Summe	87.631	82.744	76.660	91.655	101.329	86.956	85.768	€/a

Verbrauchsdaten in der letzten Abrechnungsperiode sind nicht immer vollständig.

Die periodische Zuordnung der Verbrauchsdaten für Heizöl, Pellets und Flüssiggas erfolgt anteilig auf Basis der Rechnungsdaten.

* Wetterstation Flughafen Frankfurt am Main, 1991-2010

Quelle: www.energiemanagement.stadt-frankfurt.de

Verbrauchswerte und Kosten aus EVU-Rechnungen

Gebäude	Institut für Stadtgeschichte (ehem. Karmeliterkloster)		Bauherrenamt	41.11	Dez	7
Straße, Nr.	Münzgasse	9	Stadtbezirk	10	OBZ	1
Nutzung	Institutsgebäude für Forschung und Untersuchung		Bauwerkzuordnung	2300		

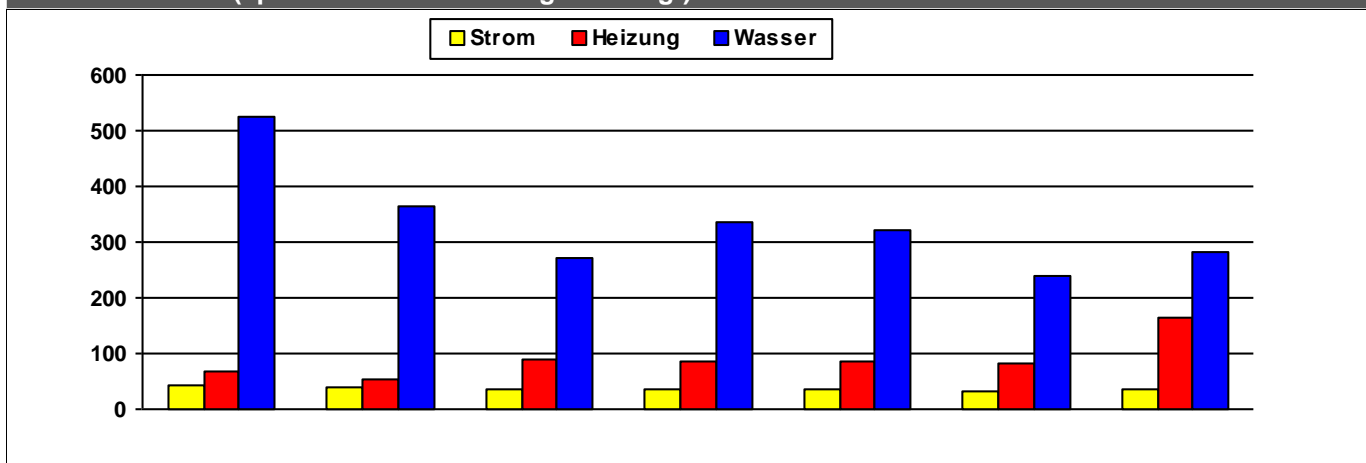
Nettoraumfläche (beheizt)

	2010	2011	2012	2013	2014	2015	2016	
NRF (beh.)	4.229	4.229	4.229	4.229	4.229	4.229	4.229	m ²

Witterungskorrekturfaktoren*: (> 1: warmes Jahr, < 1: kaltes Jahr)

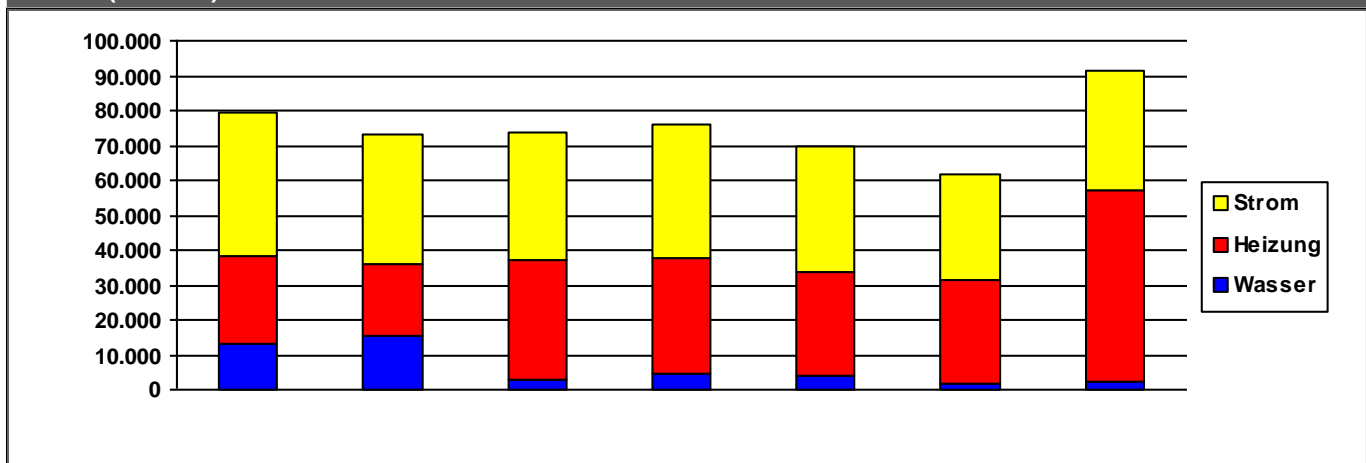
	2010	2011	2012	2013	2014	2015	2016
Heizung	0,90	1,13	1,01	0,96	1,21	1,06	1,02

Verbrauchswerte (spezifisch und witterungsbereinigt)



	2010	2011	2012	2013	2014	2015	2016	
Strom	45	40	37	36	34	33	36	kWh/m²a
Heizung	69	54	91	84	86	83	163	kWh/m²a
Wasser	524	365	271	337	323	239	283	l/m²a

Kosten (absolut)



	2010	2011	2012	2013	2014	2015	2016	
Strom	41.254	37.272	36.925	37.893	35.697	30.588	34.243	€/a
Heizung	25.143	20.315	33.969	33.462	30.075	29.521	55.311	€/a
Wasser	13.011	15.496	2.962	4.502	3.730	1.655	2.089	€/a
Summe	79.408	73.082	73.857	75.856	69.502	61.764	91.643	€/a

Verbrauchsdaten in der letzten Abrechnungsperiode sind nicht immer vollständig.

Die periodische Zuordnung der Verbrauchsdaten für Heizöl, Pellets und Flüssiggas erfolgt anteilig auf Basis der Rechnungsdaten.

* Wetterstation Flughafen Frankfurt am Main, 1991-2010

Quelle: www.energiemanagement.stadt-frankfurt.de

Verbrauchswerte und Kosten aus EVU-Rechnungen

Gebäude	Internationale Quellenlexikonbibliothek		Bauherrenamt	41.11	Dez	7
Straße, Nr.	Sophienstraße	26	Stadtbezirk	362	OBZ	2
Nutzung	Bibliotheksgebäude		Bauwerkzuordnung	9130		

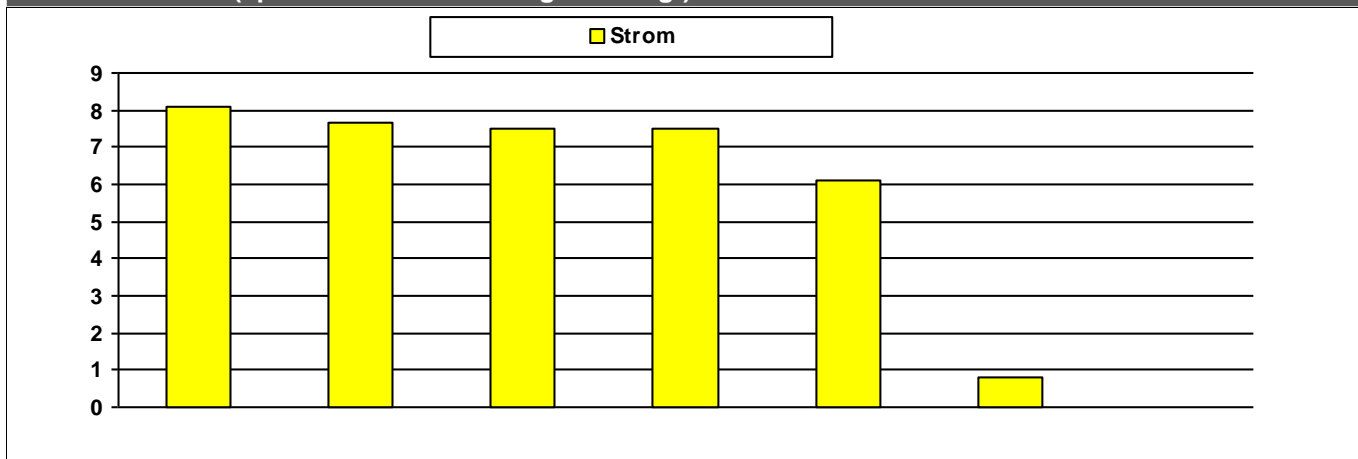
Nettoraumfläche (beheizt)

	2010	2011	2012	2013	2014	2015	2016	
NRF (beh.)	0	0	0	0	0	0	0	m ²

Witterungskorrekturfaktoren*: (> 1: warmes Jahr, < 1: kaltes Jahr)

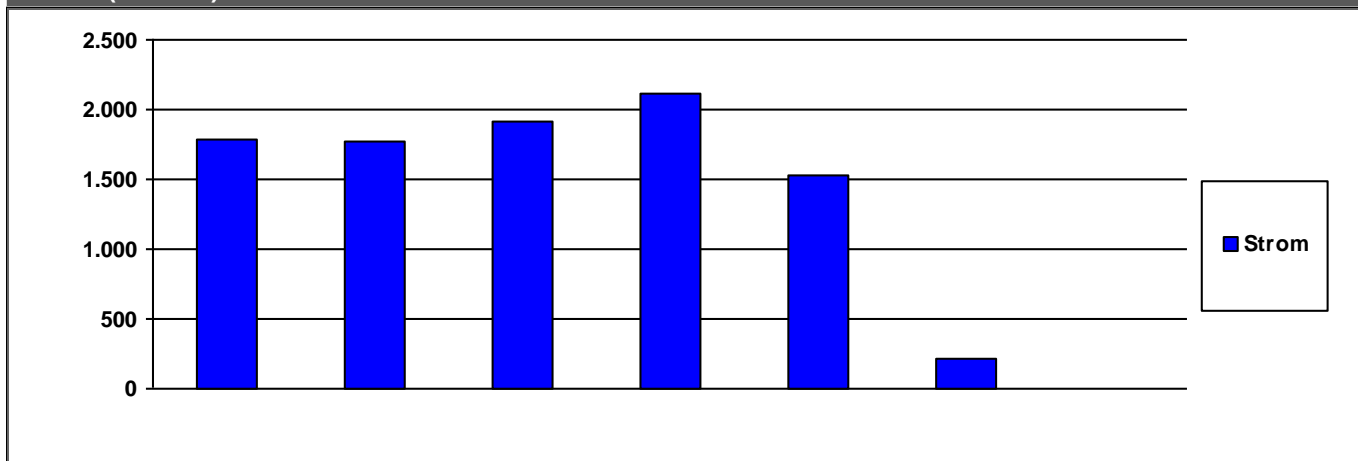
	2010	2011	2012	2013	2014	2015	2016
Heizung	0,90	1,13	1,01	0,96	1,21	1,06	1,02

Verbrauchswerte (spezifisch und witterungsbereinigt)



	2010	2011	2012	2013	2014	2015	2016	
Strom	8	8	8	7	6	1		MWh

Kosten (absolut)



	2010	2011	2012	2013	2014	2015	2016	
Strom	1.787	1.778	1.919	2.108	1.522	218	5	€/a

	2010	2011	2012	2013	2014	2015	2016	
Summe	1.787	1.778	1.919	2.108	1.522	218	5	€/a

Verbrauchsdaten in der letzten Abrechnungsperiode sind nicht immer vollständig.

Die periodische Zuordnung der Verbrauchsdaten für Heizöl, Pellets und Flüssiggas erfolgt anteilig auf Basis der Rechnungsdaten.

* Wetterstation Flughafen Frankfurt am Main, 1991-2010

Quelle: www.energiemanagement.stadt-frankfurt.de

Verbrauchswerte und Kosten aus EVU-Rechnungen

Gebäude	Jüdisches Museum		Bauherrenamt	41.11	Dez	7
Straße, Nr.	Untermainkai	14	Stadtbezirk	40	OBZ	1
Nutzung	Museen		Bauwerkzuordnung	9121		

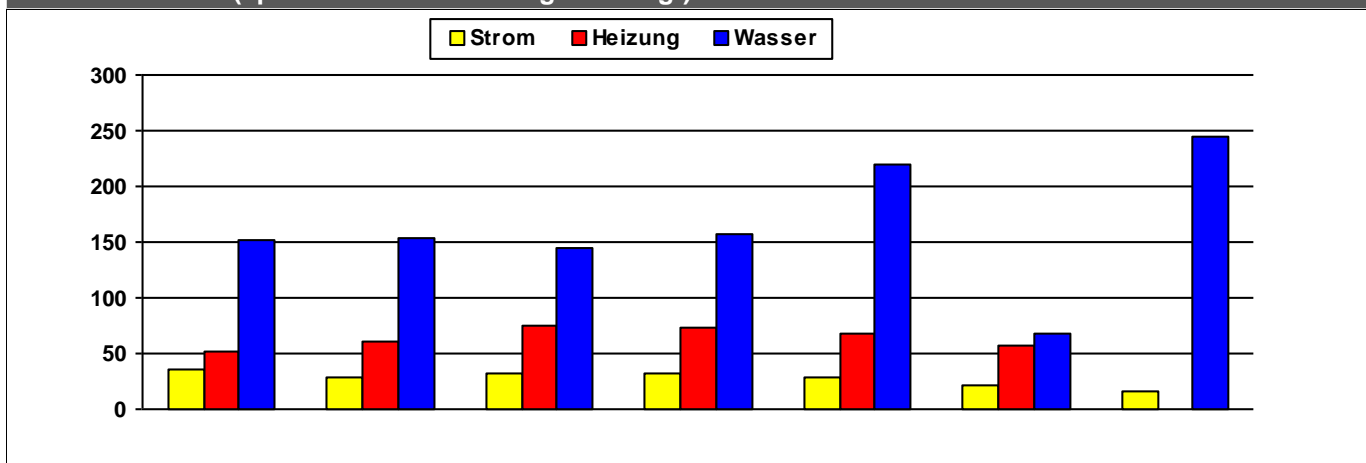
Nettoraumfläche (beheizt)

	2010	2011	2012	2013	2014	2015	2016	
NRF (beh.)	3.592	3.592	3.592	3.592	3.592	3.592	3.592	m ²

Witterungskorrekturfaktoren*: (> 1: warmes Jahr, < 1: kaltes Jahr)

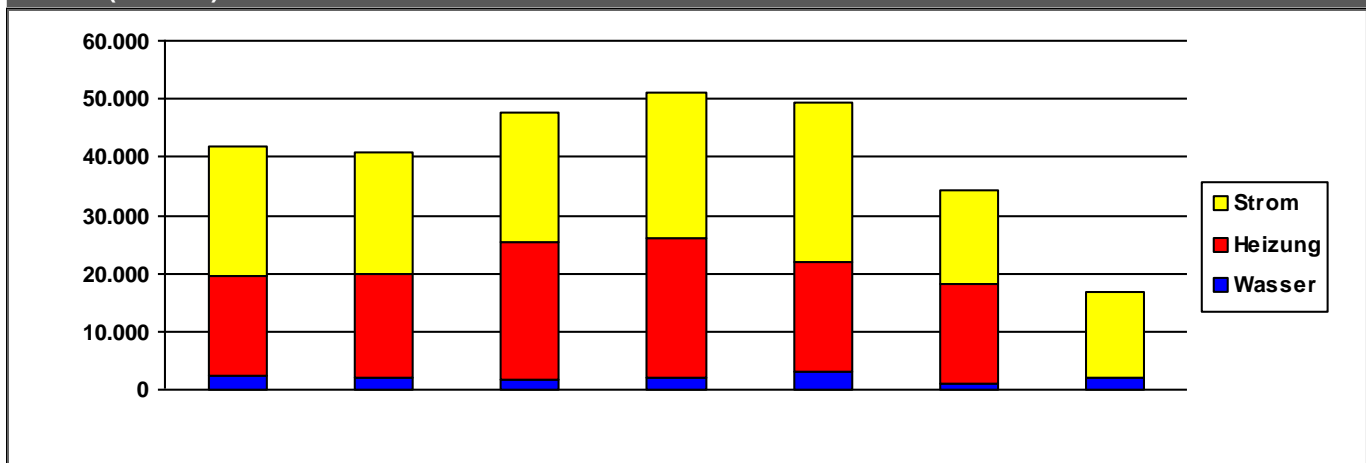
	2010	2011	2012	2013	2014	2015	2016
Heizung	0,90	1,13	1,01	0,96	1,21	1,06	1,02

Verbrauchswerte (spezifisch und witterungsbereinigt)



	2010	2011	2012	2013	2014	2015	2016	
Strom	36	28	32	31	29	21	15	kWh/m ² a
Heizung	52	61	75	74	68	57	0	kWh/m ² a
Wasser	152	154	145	158	219	68	244	l/m ² a

Kosten (absolut)



	2010	2011	2012	2013	2014	2015	2016	
Strom	22.211	20.718	22.418	25.088	27.382	16.230	14.808	€/a
Heizung	17.224	17.761	23.393	24.099	19.019	17.054	0	€/a
Wasser	2.361	2.223	1.808	2.029	2.915	947	2.069	€/a
Summe	41.796	40.702	47.619	51.215	49.316	34.231	16.877	€/a

Verbrauchsdaten in der letzten Abrechnungsperiode sind nicht immer vollständig.

Die periodische Zuordnung der Verbrauchsdaten für Heizöl, Pellets und Flüssiggas erfolgt anteilig auf Basis der Rechnungsdaten.

* Wetterstation Flughafen Frankfurt am Main, 1991-2010

Quelle: www.energiemanagement.stadt-frankfurt.de

Verbrauchswerte und Kosten aus EVU-Rechnungen

Gebäude	Kulturamt		Bauherrenamt	41.11	Dez	7
Straße, Nr.	Brückenstraße	3	Stadtbezirk	300	OBZ	5
Nutzung	Verwaltungsgebäude mit normaler technischer Ausstattung		Bauwerkzuordnung	1310		

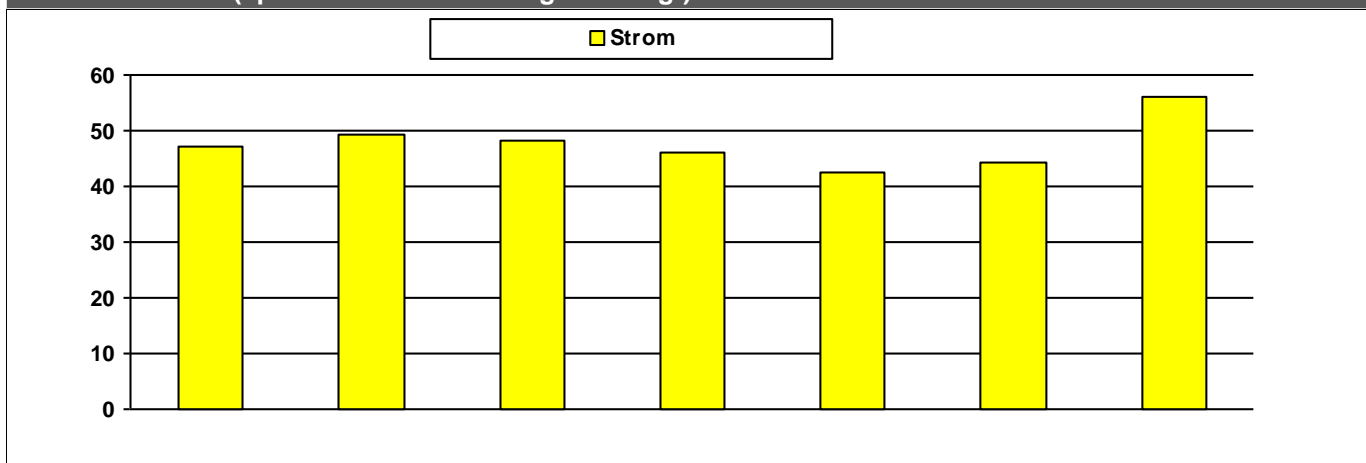
Nettoraumfläche (beheizt)

	2010	2011	2012	2013	2014	2015	2016	
NRF (beh.)	4.094	4.094	4.094	4.094	4.094	4.094	4.094	m ²

Witterungskorrekturfaktoren*: (> 1: warmes Jahr, < 1: kaltes Jahr)

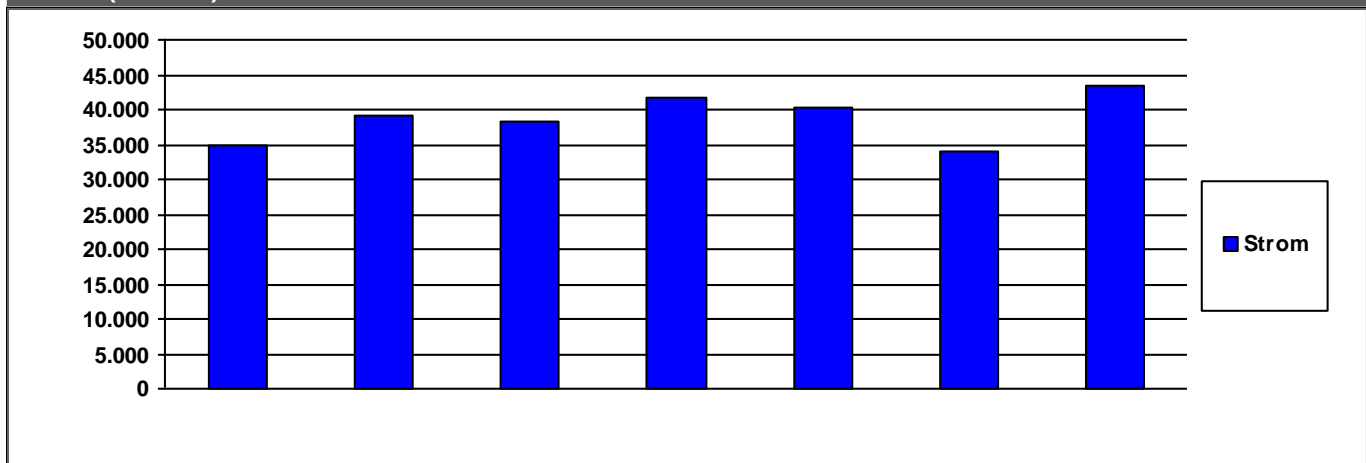
	2010	2011	2012	2013	2014	2015	2016
Heizung	0,90	1,13	1,01	0,96	1,21	1,06	1,02

Verbrauchswerte (spezifisch und witterungsbereinigt)



	2010	2011	2012	2013	2014	2015	2016	
Strom	47	49	48	46	43	44	56	kWh/m ² a

Kosten (absolut)



	2010	2011	2012	2013	2014	2015	2016	
Strom	34.886	39.098	38.281	41.770	40.327	34.036	43.466	€/a

	2010	2011	2012	2013	2014	2015	2016	
Summe	34.886	39.098	38.281	41.770	40.327	34.036	43.466	€/a

Verbrauchsdaten in der letzten Abrechnungsperiode sind nicht immer vollständig.

Die periodische Zuordnung der Verbrauchsdaten für Heizöl, Pellets und Flüssiggas erfolgt anteilig auf Basis der Rechnungsdaten.

* Wetterstation Flughafen Frankfurt am Main, 1991-2010

Quelle: www.energiemanagement.stadt-frankfurt.de

Verbrauchswerte und Kosten aus EVU-Rechnungen

Gebäude	Leinwandhaus (Museum für komische Kunst)		Bauherrenamt	41.11	Dez	7
Straße, Nr.	Weckmarkt	17	Stadtbezirk	10	OBZ	1
Nutzung	Museen		Bauwerkzuordnung	9121		

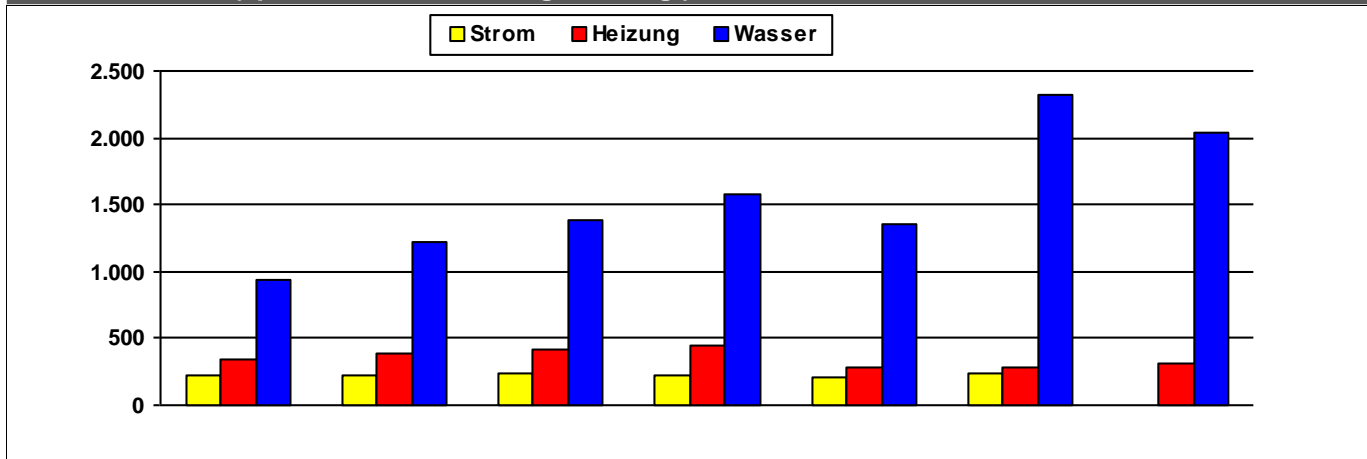
Nettoraumfläche (beheizt)

	2010	2011	2012	2013	2014	2015	2016	
NRF (beh.)	566	566	566	566	566	566	566	m ²

Witterungskorrekturfaktoren*: (> 1: warmes Jahr, < 1: kaltes Jahr)

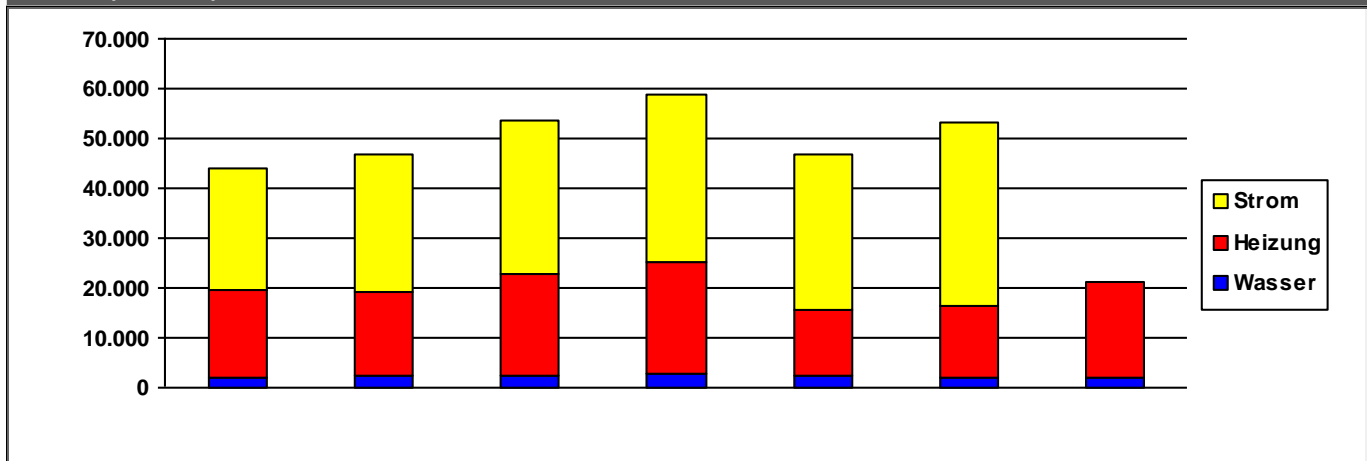
	2010	2011	2012	2013	2014	2015	2016
Heizung	0,90	1,13	1,01	0,96	1,21	1,06	1,02

Verbrauchswerte (spezifisch und witterungsbereinigt)



	2010	2011	2012	2013	2014	2015	2016	
Strom	220	230	240	230	206	244		kWh/m²a
Heizung	347	381	415	447	280	288	314	kWh/m²a
Wasser	931	1.215	1.391	1.572	1.360	2.326	2.035	l/m²a

Kosten (absolut)



	2010	2011	2012	2013	2014	2015	2016	
Strom	24.572	27.406	30.972	33.712	31.258	36.439	0	€/a
Heizung	17.513	16.763	20.162	22.410	13.414	14.439	19.288	€/a
Wasser	2.029	2.476	2.459	2.782	2.212	2.146	2.014	€/a
Summe	44.114	46.646	53.593	58.904	46.885	53.024	21.302	€/a

Verbrauchsdaten in der letzten Abrechnungsperiode sind nicht immer vollständig.

Die periodische Zuordnung der Verbrauchsdaten für Heizöl, Pellets und Flüssiggas erfolgt anteilig auf Basis der Rechnungsdaten.

* Wetterstation Flughafen Frankfurt am Main, 1991-2010

Quelle: www.energiemanagement.stadt-frankfurt.de

Verbrauchswerte und Kosten aus EVU-Rechnungen

Gebäude	Liebieghaus Skulpturensammlung		Bauherrenamt	41.11	Dez	7
Straße, Nr.	Schaumainkai (Museumsufer)	71	Stadtbezirk	322	OBZ	5
Nutzung	Museen		Bauwerkzuordnung	9121		

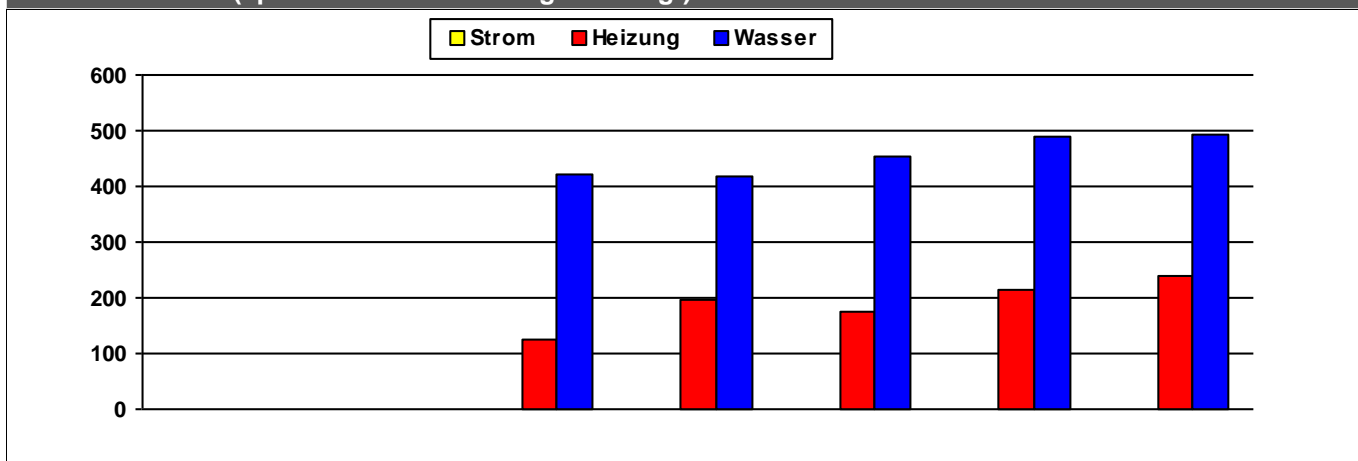
Nettoraumfläche (beheizt)

	2010	2011	2012	2013	2014	2015	2016	
NRF (beh.)	3.082	3.082	3.082	3.082	3.082	3.082	3.082	m ²

Witterungskorrekturfaktoren*: (> 1: warmes Jahr, < 1: kaltes Jahr)

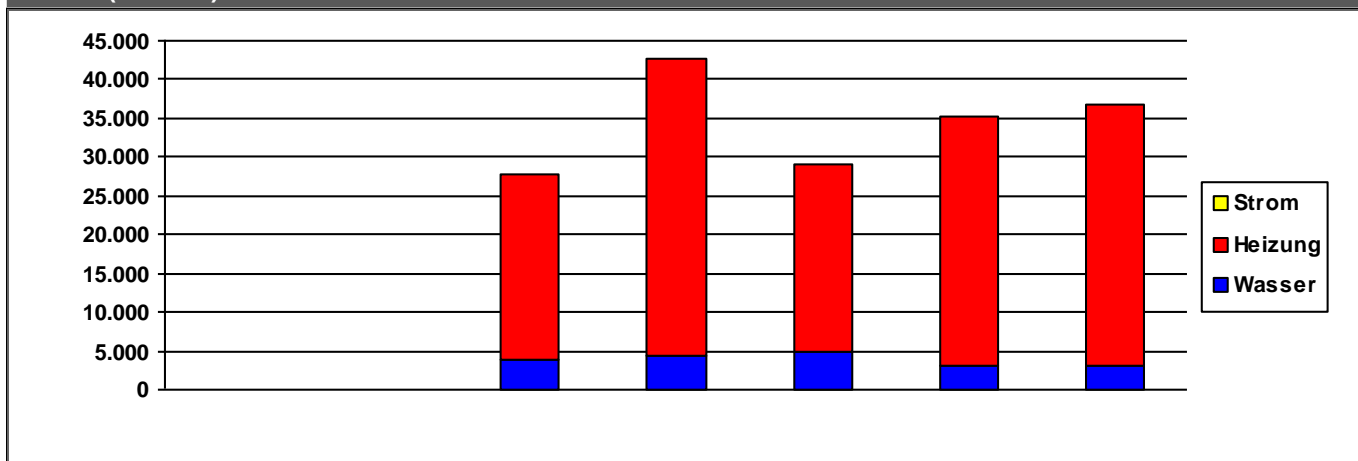
	2010	2011	2012	2013	2014	2015	2016
Heizung	0,90	1,13	1,01	0,96	1,21	1,06	1,02

Verbrauchswerte (spezifisch und witterungsbereinigt)



	2010	2011	2012	2013	2014	2015	2016	
Strom								kWh/m²a
Heizung			127	195	176	216	241	kWh/m²a
Wasser			422	419	454	491	491	l/m²a

Kosten (absolut)



	2010	2011	2012	2013	2014	2015	2016	
Strom	0	0	0	0	0	0	0	€/a
Heizung	0	0	23.922	38.294	24.006	32.200	33.602	€/a
Wasser	0	0	3.824	4.325	4.940	2.981	3.164	€/a
Summe	0	0	27.746	42.619	28.946	35.180	36.766	€/a

Verbrauchsdaten in der letzten Abrechnungsperiode sind nicht immer vollständig.

Die periodische Zuordnung der Verbrauchsdaten für Heizöl, Pellets und Flüssiggas erfolgt anteilig auf Basis der Rechnungsdaten.

* Wetterstation Flughafen Frankfurt am Main, 1991-2010

Quelle: www.energiemanagement.stadt-frankfurt.de

Verbrauchswerte und Kosten aus EVU-Rechnungen

Gebäude	Merkur-Brunnen		Bauherrenamt	41.11	Dez	7
Straße, Nr.	Ludwig-Erhard-Anlage	0	Stadtbezirk	170	OBZ	2
Nutzung	Brunnen, Denkmale, Kunstwerke im öffentlichen Raum		Bauwerkzuordnung	9180		

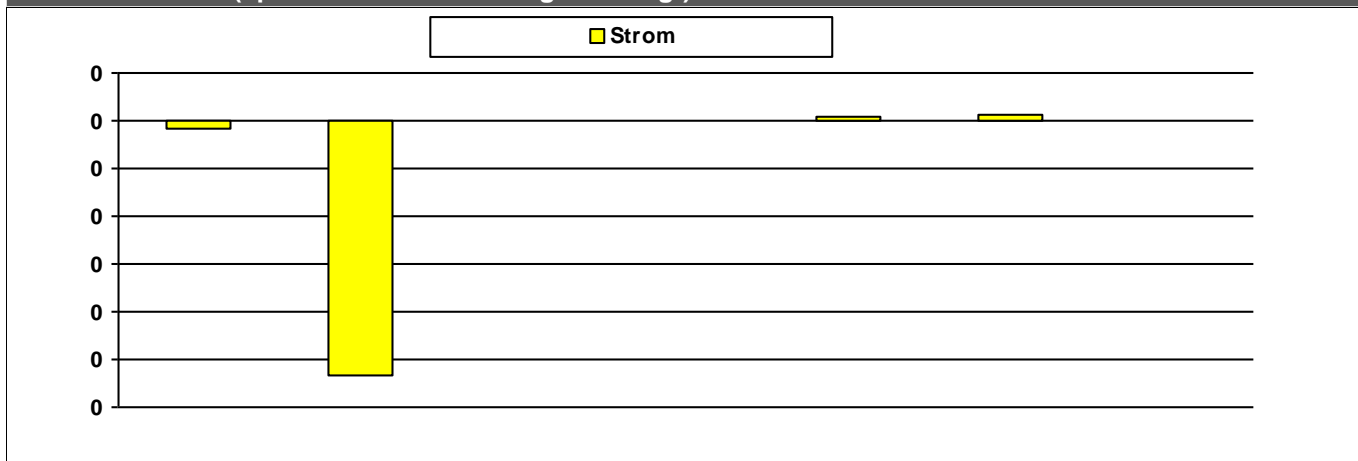
Nettoraumfläche (beheizt)

	2010	2011	2012	2013	2014	2015	2016	
NRF (beh.)	0	0	0	0	0	0	0	m ²

Witterungskorrekturfaktoren*: (> 1: warmes Jahr, < 1: kaltes Jahr)

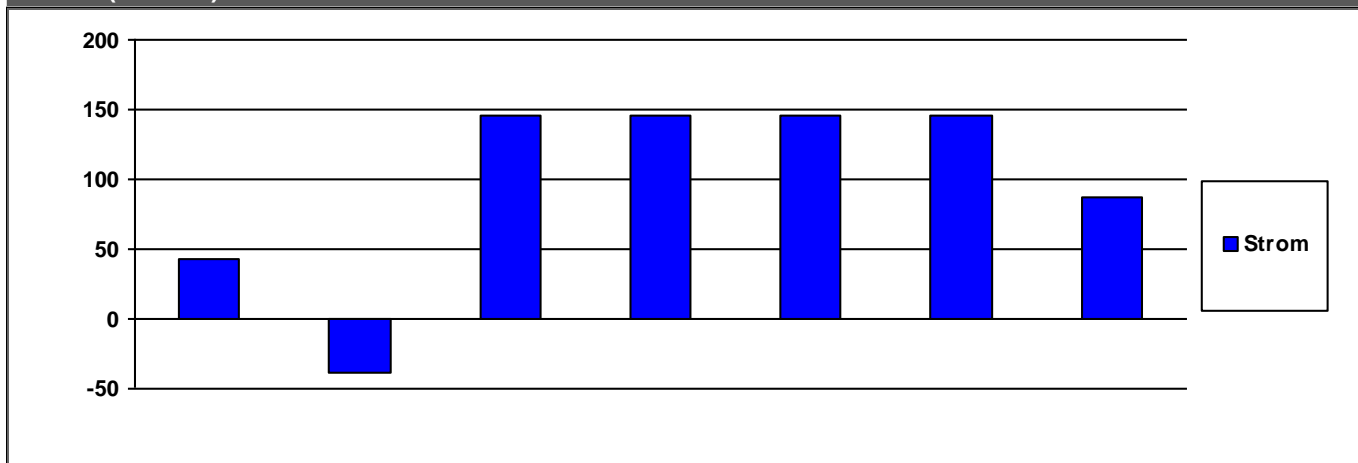
	2010	2011	2012	2013	2014	2015	2016
Heizung	0,90	1,13	1,01	0,96	1,21	1,06	1,02

Verbrauchswerte (spezifisch und witterungsbereinigt)



	2010	2011	2012	2013	2014	2015	2016	
Strom								MWh

Kosten (absolut)



	2010	2011	2012	2013	2014	2015	2016	
Strom	44	-39	146	146	146	146	87	€/a

	2010	2011	2012	2013	2014	2015	2016	
Summe	44	-39	146	146	146	146	87	€/a

Verbrauchsdaten in der letzten Abrechnungsperiode sind nicht immer vollständig.

Die periodische Zuordnung der Verbrauchsdaten für Heizöl, Pellets und Flüssiggas erfolgt anteilig auf Basis der Rechnungsdaten.

* Wetterstation Flughafen Frankfurt am Main, 1991-2010

Quelle: www.energiemanagement.stadt-frankfurt.de

Verbrauchswerte und Kosten aus EVU-Rechnungen

Gebäude	Museum der Weltkulturen		Bauherrenamt	41.11	Dez	7
Straße, Nr.	Schaumainkai (Museumsufer)	29	Stadtbezirk	324	OBZ	5
Nutzung	Museen		Bauwerkzuordnung	9121		

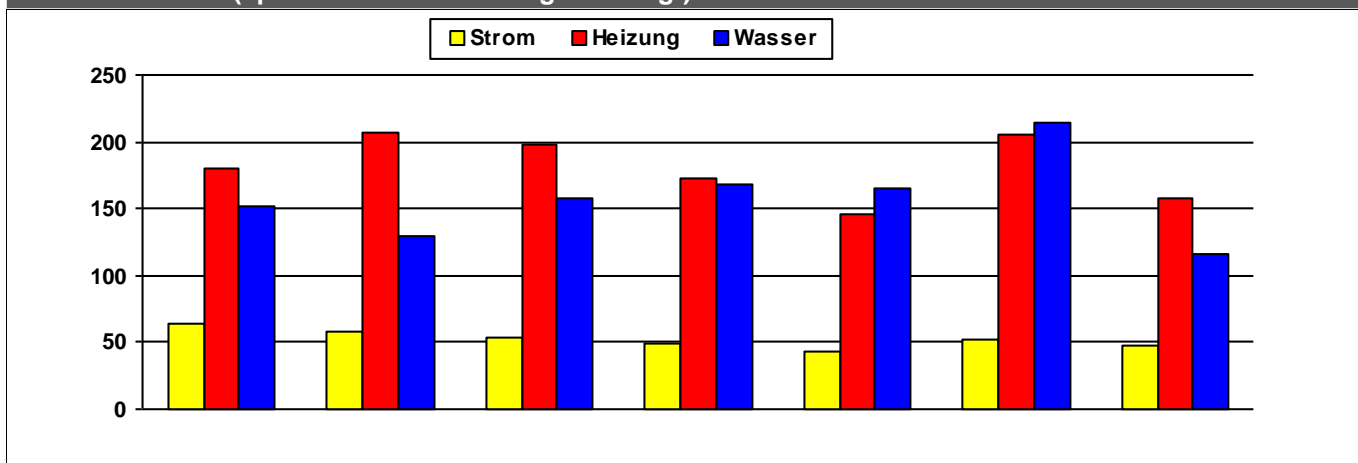
Nettoraumfläche (beheizt)

	2010	2011	2012	2013	2014	2015	2016	
NRF (beh.)	2.481	2.481	2.481	2.481	2.481	2.481	2.481	m ²

Witterungskorrekturfaktoren*: (> 1: warmes Jahr, < 1: kaltes Jahr)

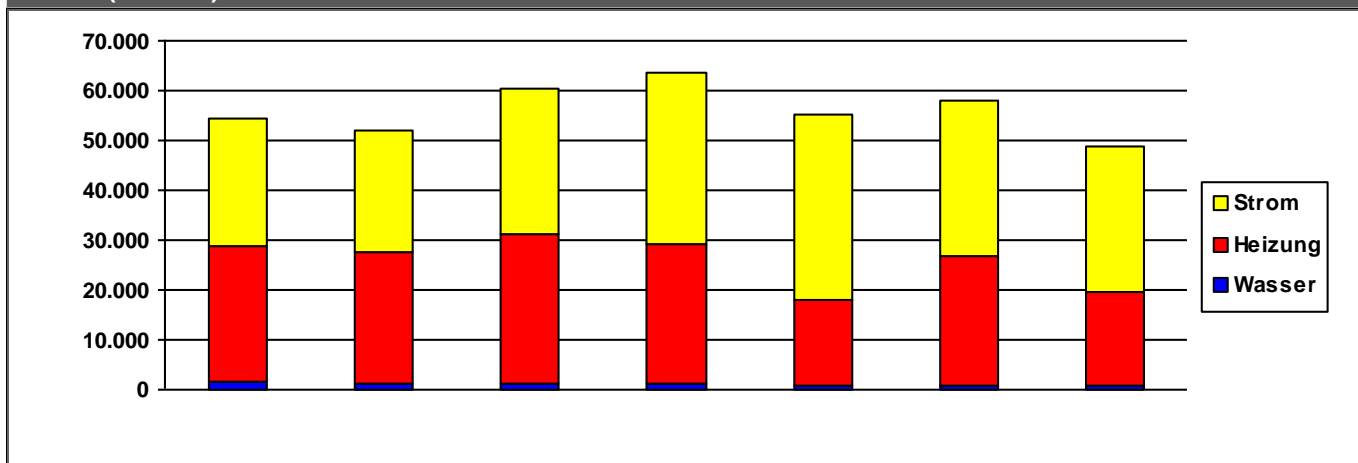
	2010	2011	2012	2013	2014	2015	2016
Heizung	0,90	1,13	1,01	0,96	1,21	1,06	1,02

Verbrauchswerte (spezifisch und witterungsbereinigt)



	2010	2011	2012	2013	2014	2015	2016	
Strom	63	58	54	50	43	53	48	kWh/m²a
Heizung	180	207	198	172	146	206	158	kWh/m²a
Wasser	153	130	158	168	166	214	116	l/m²a

Kosten (absolut)



	2010	2011	2012	2013	2014	2015	2016	
Strom	25.709	24.493	29.074	34.277	37.161	31.104	29.062	€/a
Heizung	27.212	26.191	30.012	27.958	16.970	25.805	19.135	€/a
Wasser	1.553	1.234	1.311	1.359	934	951	602	€/a
Summe	54.474	51.918	60.397	63.593	55.065	57.861	48.799	€/a

Kommentare

Heizung	Gasrechnungen fehlen über mehrere Jahre!
---------	--

Verbrauchsdaten in der letzten Abrechnungsperiode sind nicht immer vollständig.

Die periodische Zuordnung der Verbrauchsdaten für Heizöl, Pellets und Flüssiggas erfolgt anteilig auf Basis der Rechnungsdaten.

* Wetterstation Flughafen Frankfurt am Main, 1991-2010

Quelle: www.energiemanagement.stadt-frankfurt.de

Verbrauchswerte und Kosten aus EVU-Rechnungen

Gebäude	Museum der Weltkulturen - Werkstatt		Bauherrenamt	41.11	Dez	7
Straße, Nr.	Metzlerstraße	30	Stadtbezirk	324	OBZ	5
Nutzung	Betriebs- und Werkstätten		Bauwerkzuordnung	7300		

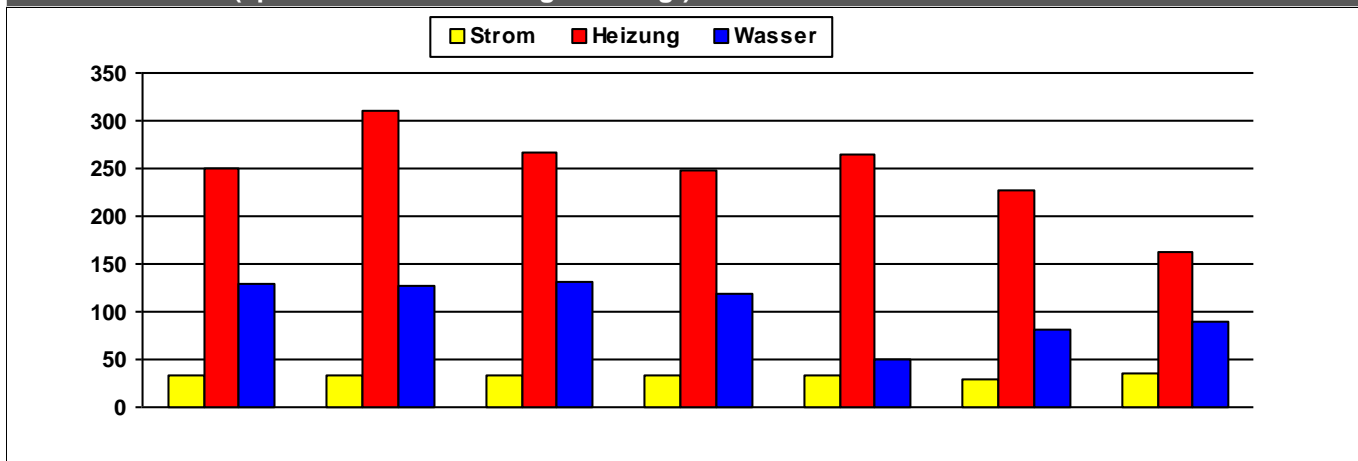
Nettoraumfläche (beheizt)

	2010	2011	2012	2013	2014	2015	2016	
NRF (beh.)	257	257	257	257	257	257	257	m ²

Witterungskorrekturfaktoren*: (> 1: warmes Jahr, < 1: kaltes Jahr)

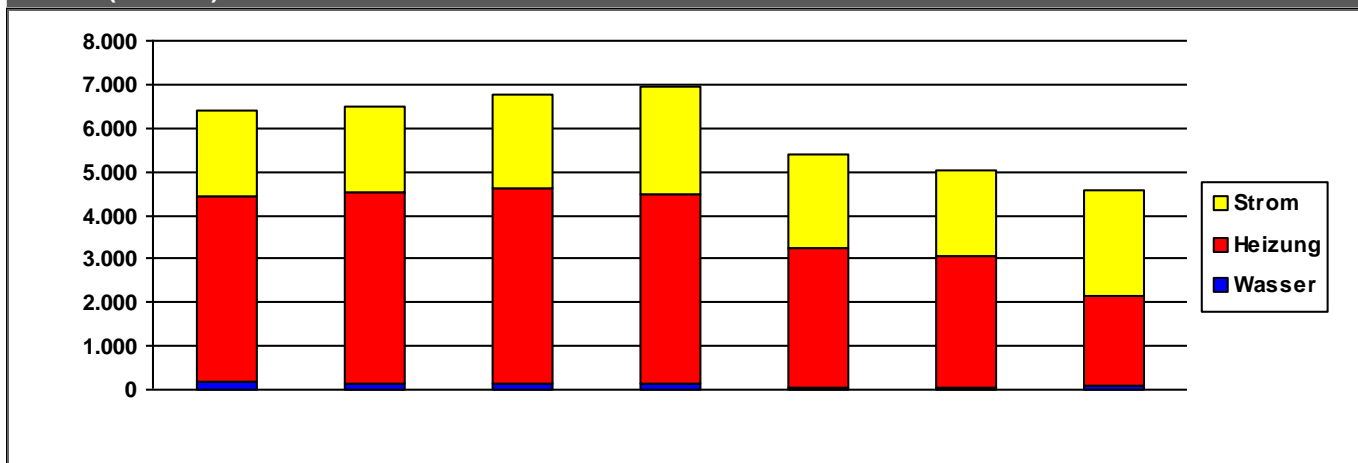
	2010	2011	2012	2013	2014	2015	2016
Heizung	0,90	1,13	1,01	0,96	1,21	1,06	1,02

Verbrauchswerte (spezifisch und witterungsbereinigt)



	2010	2011	2012	2013	2014	2015	2016	
Strom	34	33	33	34	33	30	35	kWh/m²a
Heizung	250	310	267	247	264	227	162	kWh/m²a
Wasser	130	127	132	118	51	82	89	l/m²a

Kosten (absolut)



	2010	2011	2012	2013	2014	2015	2016	
Strom	1.952	1.964	2.150	2.465	2.168	1.962	2.424	€/a
Heizung	4.279	4.381	4.486	4.361	3.177	2.998	2.087	€/a
Wasser	168	151	135	119	54	67	76	€/a
Summe	6.399	6.496	6.771	6.945	5.399	5.027	4.587	€/a

Verbrauchsdaten in der letzten Abrechnungsperiode sind nicht immer vollständig.
Die periodische Zuordnung der Verbrauchsdaten für Heizöl, Pellets und Flüssiggas erfolgt anteilig auf Basis der Rechnungsdaten.

* Wetterstation Flughafen Frankfurt am Main, 1991-2010

Quelle: www.energiemanagement.stadt-frankfurt.de

Verbrauchswerte und Kosten aus EVU-Rechnungen

Gebäude	Museum für Angewandte Kunst		Bauherrenamt	41.11	Dez	7
Straße, Nr.	Schaumainkai (Museumsufer)	17	Stadtbezirk	324	OBZ	5
Nutzung	Museen		Bauwerkzuordnung	9121		

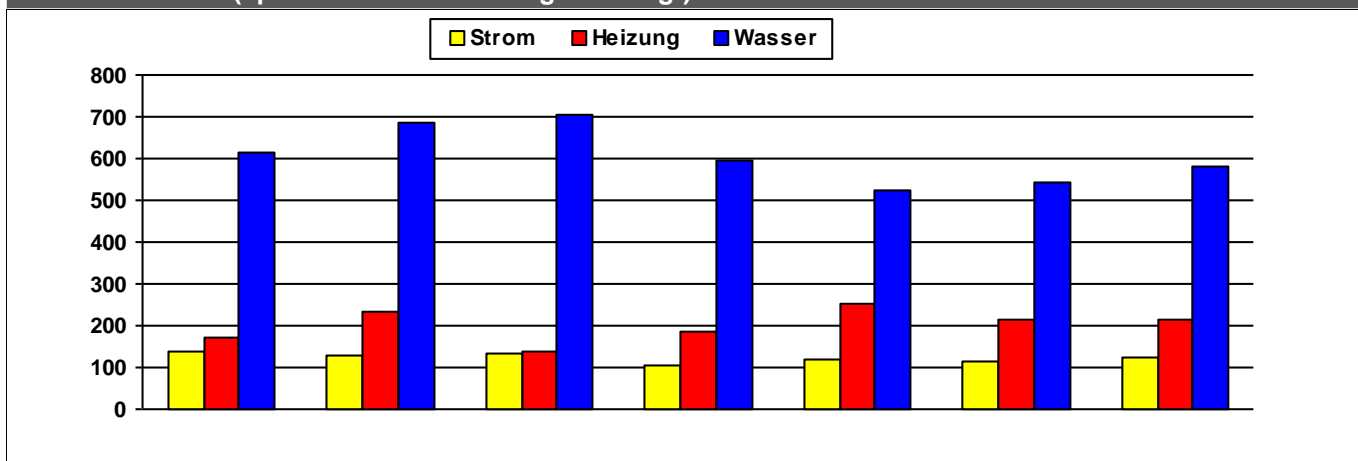
Nettoraumfläche (beheizt)

	2010	2011	2012	2013	2014	2015	2016	
NRF (beh.)	9.538	9.538	9.538	9.538	9.538	9.538	9.538	m ²

Witterungskorrekturfaktoren*: (> 1: warmes Jahr, < 1: kaltes Jahr)

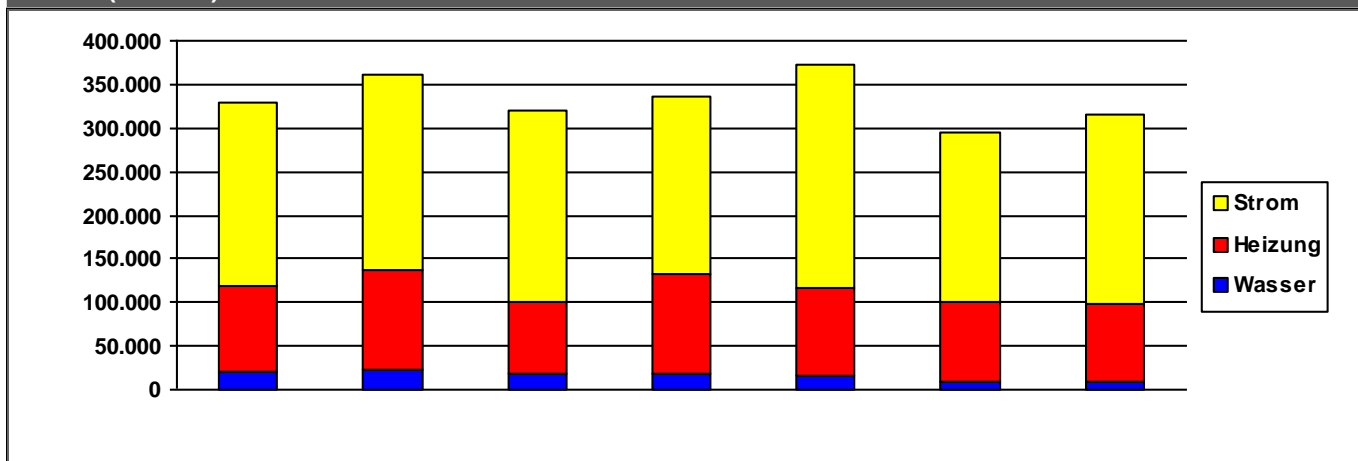
	2010	2011	2012	2013	2014	2015	2016
Heizung	0,90	1,13	1,01	0,96	1,21	1,06	1,02

Verbrauchswerte (spezifisch und witterungsbereinigt)



	2010	2011	2012	2013	2014	2015	2016	
Strom	139	131	134	105	119	114	124	kWh/m²a
Heizung	171	234	139	187	250	212	213	kWh/m²a
Wasser	616	684	707	596	522	543	582	l/m²a

Kosten (absolut)



	2010	2011	2012	2013	2014	2015	2016	
Strom	208.403	223.927	219.258	203.696	255.547	194.039	218.569	€/a
Heizung	98.218	112.963	81.611	115.692	101.464	91.895	87.322	€/a
Wasser	21.384	23.880	19.008	17.597	15.342	8.898	10.125	€/a
Summe	328.005	360.769	319.877	336.985	372.353	294.832	316.015	€/a

Verbrauchsdaten in der letzten Abrechnungsperiode sind nicht immer vollständig.

Die periodische Zuordnung der Verbrauchsdaten für Heizöl, Pellets und Flüssiggas erfolgt anteilig auf Basis der Rechnungsdaten.

* Wetterstation Flughafen Frankfurt am Main, 1991-2010

Quelle: www.energiemanagement.stadt-frankfurt.de

Verbrauchswerte und Kosten aus EVU-Rechnungen

Gebäude	Museum für Moderne Kunst (MMK)		Bauherrenamt	41.11	Dez	7
Straße, Nr.	Domstraße	10	Stadtbezirk	10	OBZ	1
Nutzung	Museen		Bauwerkzuordnung	9121		

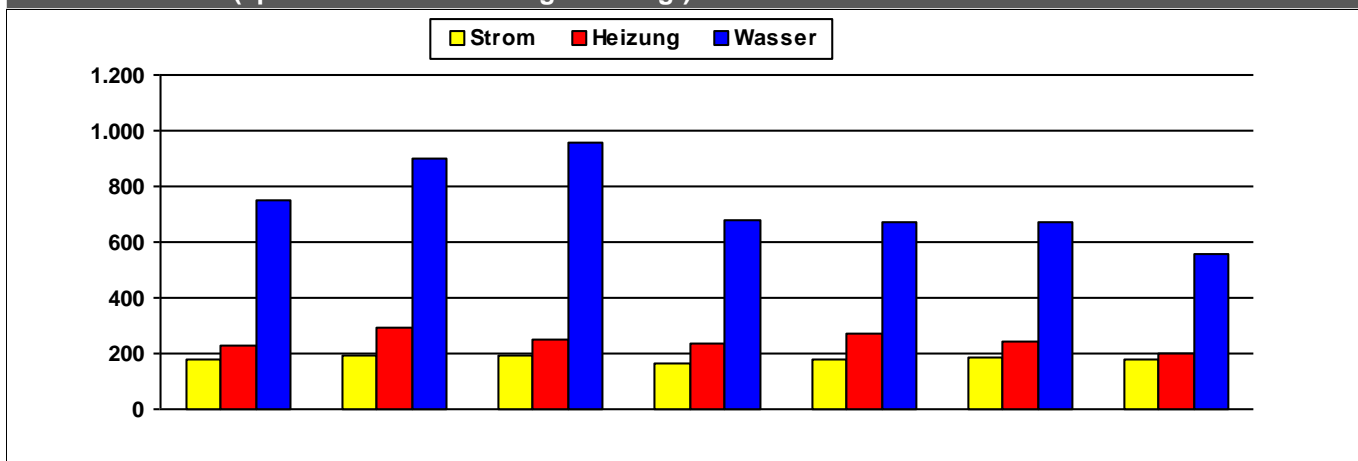
Nettoraumfläche (beheizt)

	2010	2011	2012	2013	2014	2015	2016	
NRF (beh.)	8.223	8.223	8.223	8.223	8.223	8.223	8.223	m ²

Witterungskorrekturfaktoren*: (> 1: warmes Jahr, < 1: kaltes Jahr)

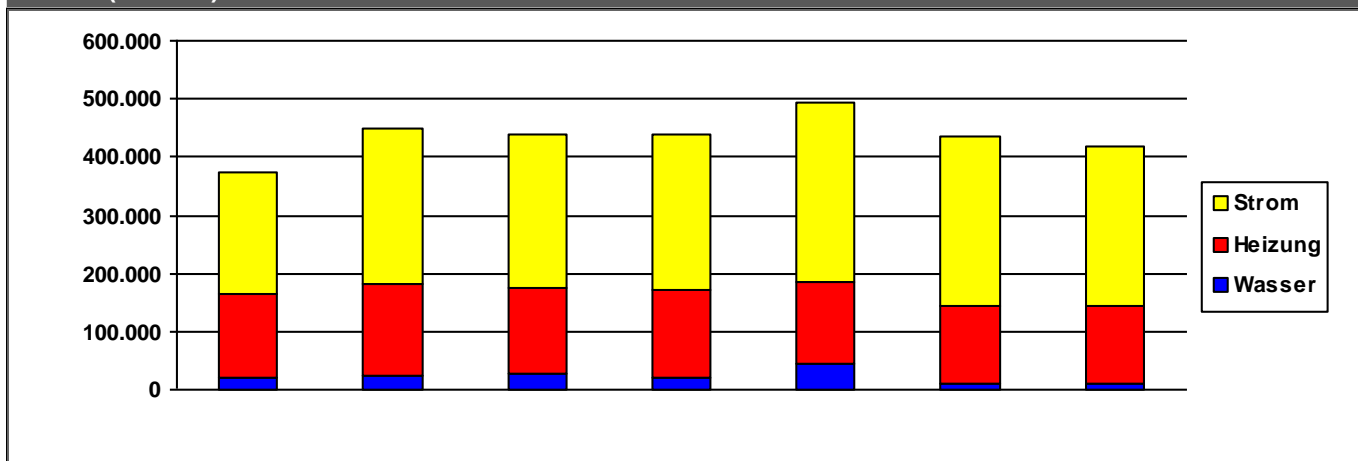
	2010	2011	2012	2013	2014	2015	2016
Heizung	0,90	1,13	1,01	0,96	1,21	1,06	1,02

Verbrauchswerte (spezifisch und witterungsbereinigt)



	2010	2011	2012	2013	2014	2015	2016	
Strom	175	196	190	167	176	183	175	kWh/m²a
Heizung	230	293	251	239	270	242	200	kWh/m²a
Wasser	753	902	954	680	675	669	556	l/m²a

Kosten (absolut)



	2010	2011	2012	2013	2014	2015	2016	
Strom	212.329	269.743	263.083	266.807	306.670	291.410	273.432	€/a
Heizung	141.708	156.331	150.131	151.706	141.121	130.779	133.277	€/a
Wasser	21.264	24.494	25.822	20.057	45.079	11.619	10.686	€/a
Summe	375.300	450.568	439.036	438.570	492.870	433.808	417.394	€/a

Kommentare

Strom	Hoher Stromverbrauch durch Vollklimaanlage
Heizung	Heizenergie beinhaltet den Dampfverbrauch für die Befeuchtung!

Verbrauchsdaten in der letzten Abrechnungsperiode sind nicht immer vollständig.

Die periodische Zuordnung der Verbrauchsdaten für Heizöl, Pellets und Flüssiggas erfolgt anteilig auf Basis der Rechnungsdaten.

* Wetterstation Flughafen Frankfurt am Main, 1991-2010

Quelle: www.energiemanagement.stadt-frankfurt.de

Verbrauchswerte und Kosten aus EVU-Rechnungen

Gebäude	Museumsgebäude		Bauherrenamt	41.11	Dez	7
Straße, Nr.	Justinianstraße	5	Stadtbezirk	203	OBZ	3
Nutzung	Museen		Bauwerkzuordnung	9121		

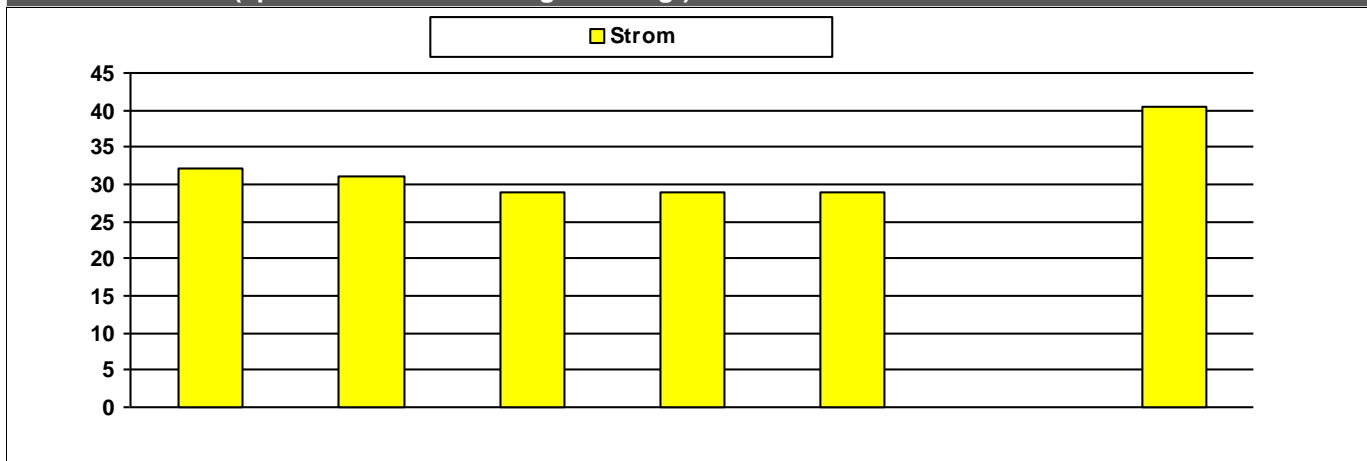
Nettoraumfläche (beheizt)

	2010	2011	2012	2013	2014	2015	2016	
NRF (beh.)	797	797	797	797	797	797	797	m ²

Witterungskorrekturfaktoren*: (> 1: warmes Jahr, < 1: kaltes Jahr)

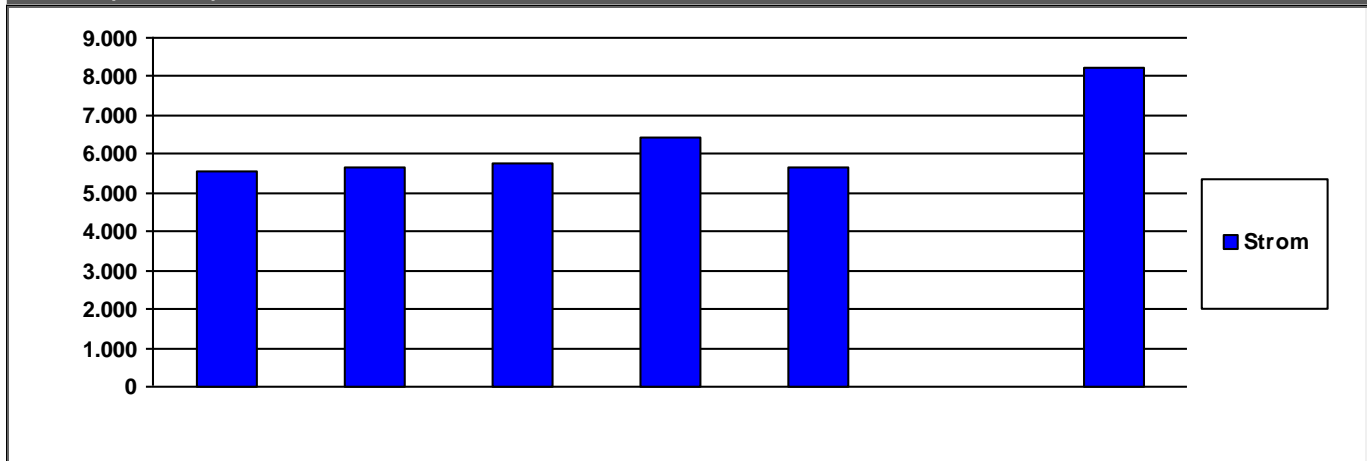
	2010	2011	2012	2013	2014	2015	2016
Heizung	0,90	1,13	1,01	0,96	1,21	1,06	1,02

Verbrauchswerte (spezifisch und witterungsbereinigt)



	2010	2011	2012	2013	2014	2015	2016	
Strom	32	31	29	29	29	25	41	kWh/m ² a

Kosten (absolut)



	2010	2011	2012	2013	2014	2015	2016	
Strom	5.568	5.648	5.755	6.415	5.667	25	8.223	€/a

	2010	2011	2012	2013	2014	2015	2016	
Summe	5.568	5.648	5.755	6.415	5.667	25	8.223	€/a

Verbrauchsdaten in der letzten Abrechnungsperiode sind nicht immer vollständig.
Die periodische Zuordnung der Verbrauchsdaten für Heizöl, Pellets und Flüssiggas erfolgt anteilig auf Basis der Rechnungsdaten.
* Wetterstation Flughafen Frankfurt am Main, 1991-2010

Verbrauchswerte und Kosten aus EVU-Rechnungen

Gebäude	Schirn Kunsthalle		Bauherrenamt	41.11	Dez	7
Straße, Nr.	Bendergasse	1	Stadtbezirk	10	OBZ	1
Nutzung	Museen		Bauwerkzuordnung	9121		

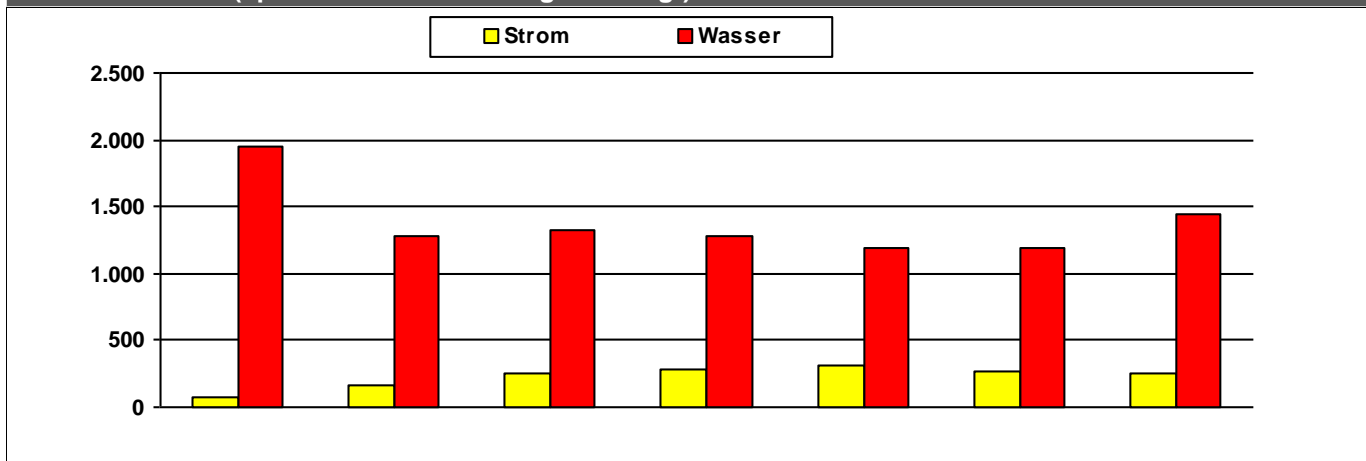
Nettoraumfläche (beheizt)

	2010	2011	2012	2013	2014	2015	2016	
NRF (beh.)	6.169	6.169	6.169	6.169	6.169	6.169	6.169	m ²

Witterungskorrekturfaktoren*: (> 1: warmes Jahr, < 1: kaltes Jahr)

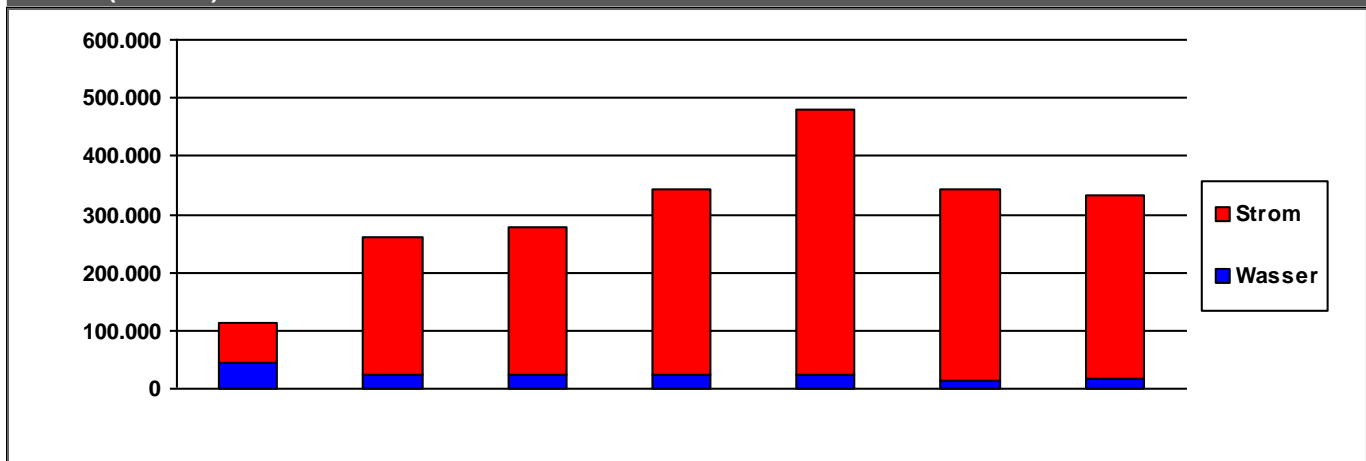
	2010	2011	2012	2013	2014	2015	2016
Heizung	0,90	1,13	1,01	0,96	1,21	1,06	1,02

Verbrauchswerte (spezifisch und witterungsbereinigt)



	2010	2011	2012	2013	2014	2015	2016	
Strom	73	159	249	278	310	270	253	kWh/m²a
Wasser	1.950	1.275	1.326	1.285	1.188	1.189	1.440	l/m²a

Kosten (absolut)



	2010	2011	2012	2013	2014	2015	2016	
Strom	69.192	236.339	253.792	318.438	455.778	331.317	316.857	€/a
Wasser	44.208	25.293	25.064	24.120	24.628	12.324	15.824	€/a
Summe	113.400	261.631	278.856	342.558	480.405	343.640	332.682	€/a

Kommentare

Heizung wird vom Technischen Rathaus mit Wärme versorgt

Verbrauchsdaten in der letzten Abrechnungsperiode sind nicht immer vollständig.
Die periodische Zuordnung der Verbrauchsdaten für Heizöl, Pellets und Flüssiggas erfolgt anteilig auf Basis der Rechnungsdaten.

* Wetterstation Flughafen Frankfurt am Main, 1991-2010

Quelle: www.energiemanagement.stadt-frankfurt.de

Verbrauchswerte und Kosten aus EVU-Rechnungen

Gebäude	Steinernes Haus (Kunstverein)		Bauherrenamt	41.11	Dez	7
Straße, Nr.	Markt	44	Stadtbezirk	10	OBZ	1
Nutzung	Museen		Bauwerkzuordnung	9121		

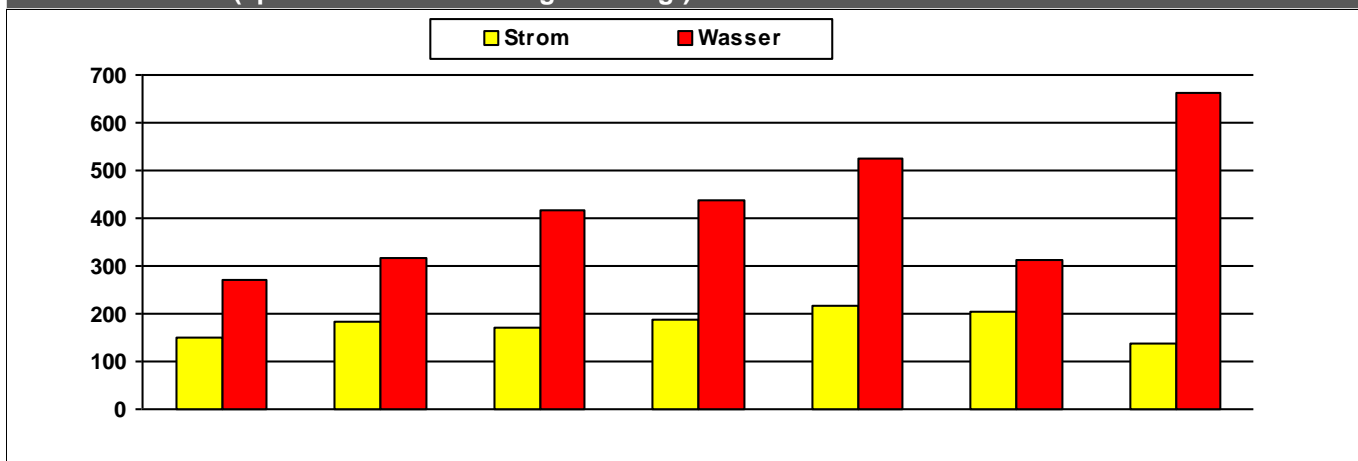
Nettoraumfläche (beheizt)

	2010	2011	2012	2013	2014	2015	2016	
NRF (beh.)	1.769	1.769	1.769	1.769	1.769	1.769	1.769	m ²

Witterungskorrekturfaktoren*: (> 1: warmes Jahr, < 1: kaltes Jahr)

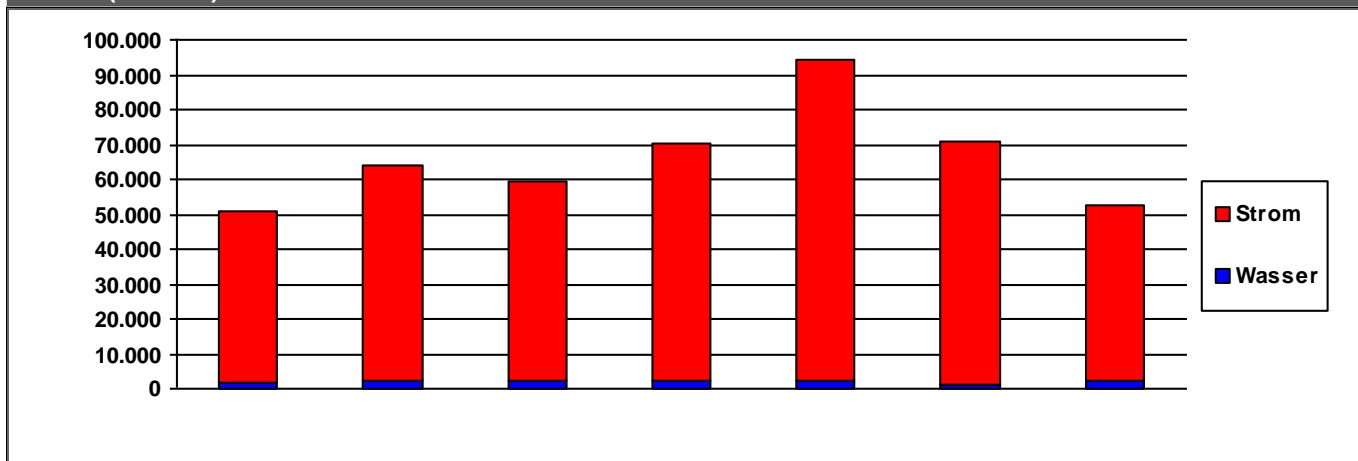
	2010	2011	2012	2013	2014	2015	2016
Heizung	0,90	1,13	1,01	0,96	1,21	1,06	1,02

Verbrauchswerte (spezifisch und witterungsbereinigt)



	2010	2011	2012	2013	2014	2015	2016	
Strom	152	182	172	187	216	203	139	kWh/m²a
Wasser	271	317	417	439	524	313	662	l/m²a

Kosten (absolut)



	2010	2011	2012	2013	2014	2015	2016	
Strom	48.914	61.949	56.951	68.094	91.972	69.818	50.289	€/a
Wasser	1.849	2.001	2.310	2.436	2.380	923	2.047	€/a
Summe	50.763	63.951	59.262	70.530	94.352	70.740	52.337	€/a

Verbrauchsdaten in der letzten Abrechnungsperiode sind nicht immer vollständig.
Die periodische Zuordnung der Verbrauchsdaten für Heizöl, Pellets und Flüssiggas erfolgt anteilig auf Basis der Rechnungsdaten.

* Wetterstation Flughafen Frankfurt am Main, 1991-2010

Quelle: www.energiemanagement.stadt-frankfurt.de

Verbrauchswerte und Kosten aus EVU-Rechnungen

Gebäude	Zunftbrunnen	Bauherrenamt	41.11	Dez	7
Straße, Nr.	Affentorplatz 0	Stadtbezirk	300	OBZ	5
Nutzung	Brunnen, Denkmale, Kunstwerke im öffentlichen Raum	Bauwerkzuordnung	9180		

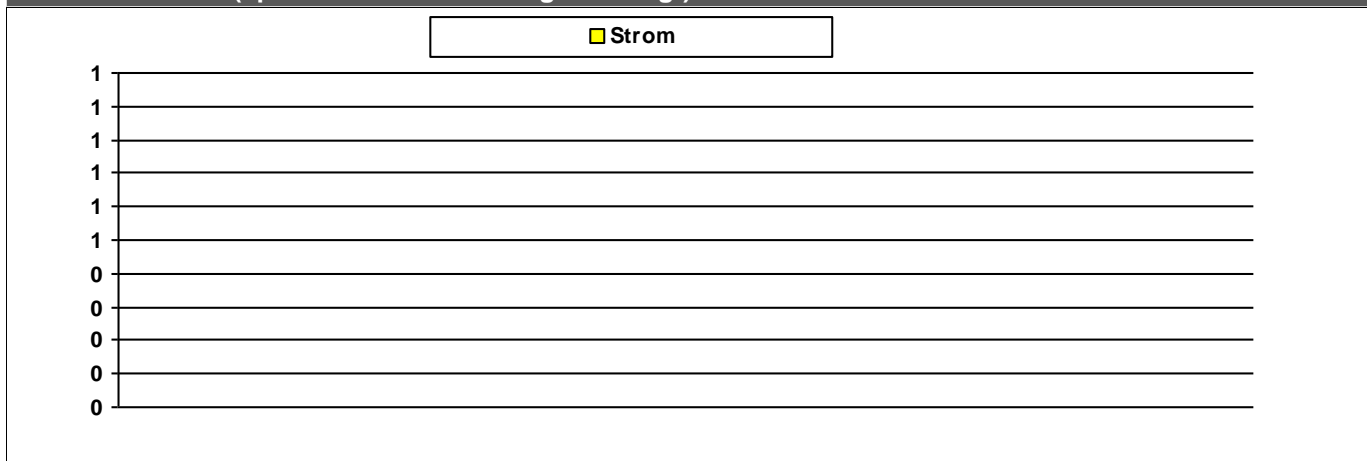
Nettoraumfläche (beheizt)

	2010	2011	2012	2013	2014	2015	2016	
NRF (beh.)	0	0	0	0	0	0	0	m ²

Witterungskorrekturfaktoren*: (> 1: warmes Jahr, < 1: kaltes Jahr)

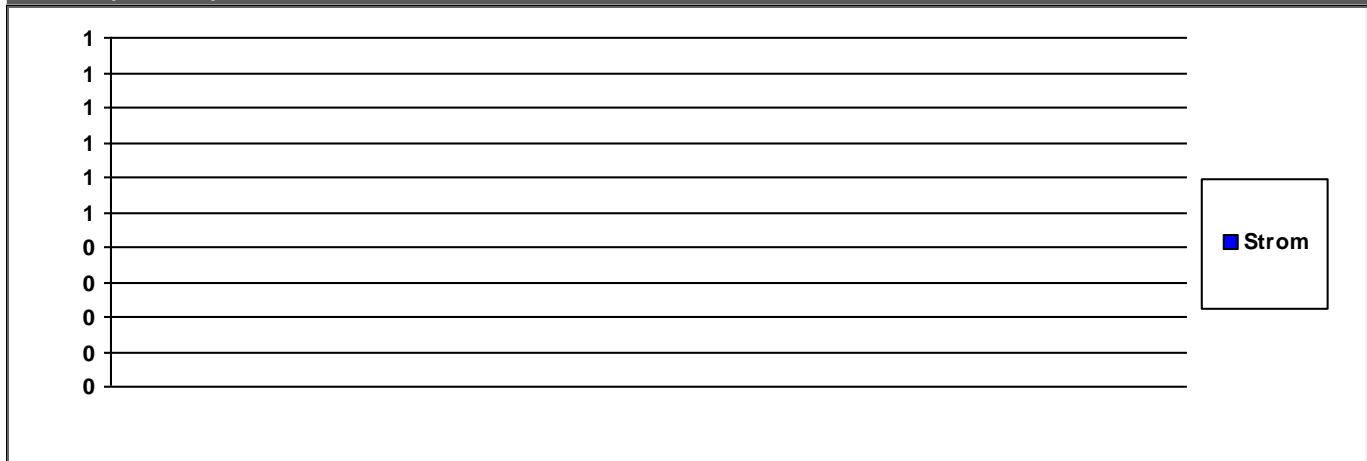
	2010	2011	2012	2013	2014	2015	2016
Heizung	0,90	1,13	1,01	0,96	1,21	1,06	1,02

Verbrauchswerte (spezifisch und witterungsbereinigt)



	2010	2011	2012	2013	2014	2015	2016	
Strom								MWh

Kosten (absolut)



	2010	2011	2012	2013	2014	2015	2016	
Strom	0	0	0	0	0	0	0	€/a

Summe	0	0	0	0	0	0	0	€/a
--------------	---	---	---	---	---	---	---	-----

Verbrauchsdaten in der letzten Abrechnungsperiode sind nicht immer vollständig.
Die periodische Zuordnung der Verbrauchsdaten für Heizöl, Pellets und Flüssiggas erfolgt anteilig auf Basis der Rechnungsdaten.
* Wetterstation Flughafen Frankfurt am Main, 1991-2010