

Verbrauchswerte und Kosten aus EVU-Rechnungen

Gebäude	Erziehungsberatungsstelle	Bauherrenamt	57.11	Dez	8
Straße, Nr.	Mainzer Landstraße 236	Stadtbezirk	162	OBZ	1
Nutzung	Ausbildungsstätten, Bildungszentrum, Volkshochschule	Bauwerkzuordnung	4510		

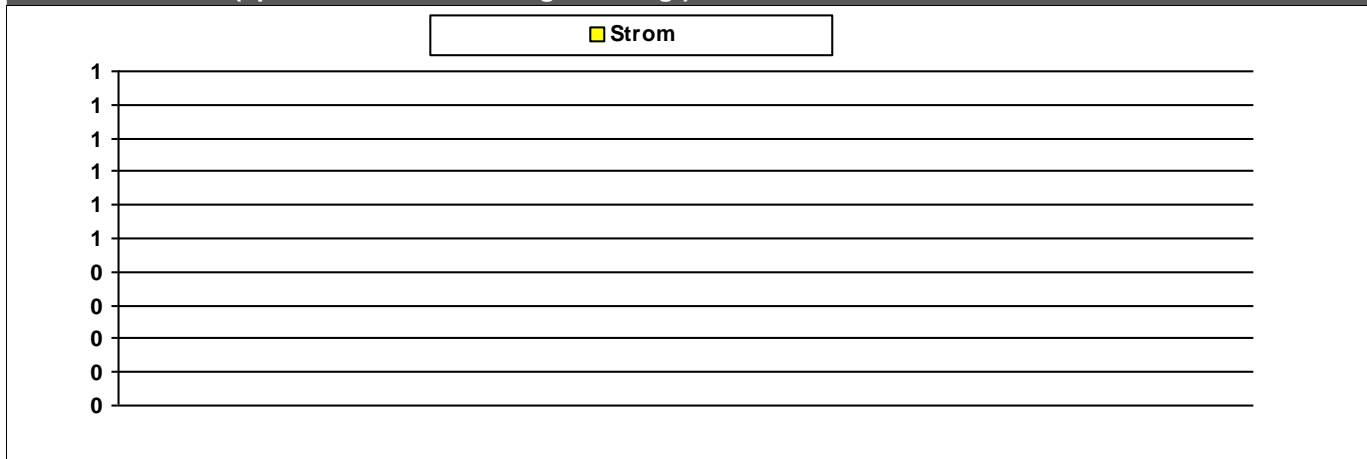
Nettoraumfläche (beheizt)

	2010	2011	2012	2013	2014	2015	2016	
NRF (beh.)	0	0	0	0	0	0	0	m ²

Witterungskorrekturfaktoren*: (> 1: warmes Jahr, < 1: kaltes Jahr)

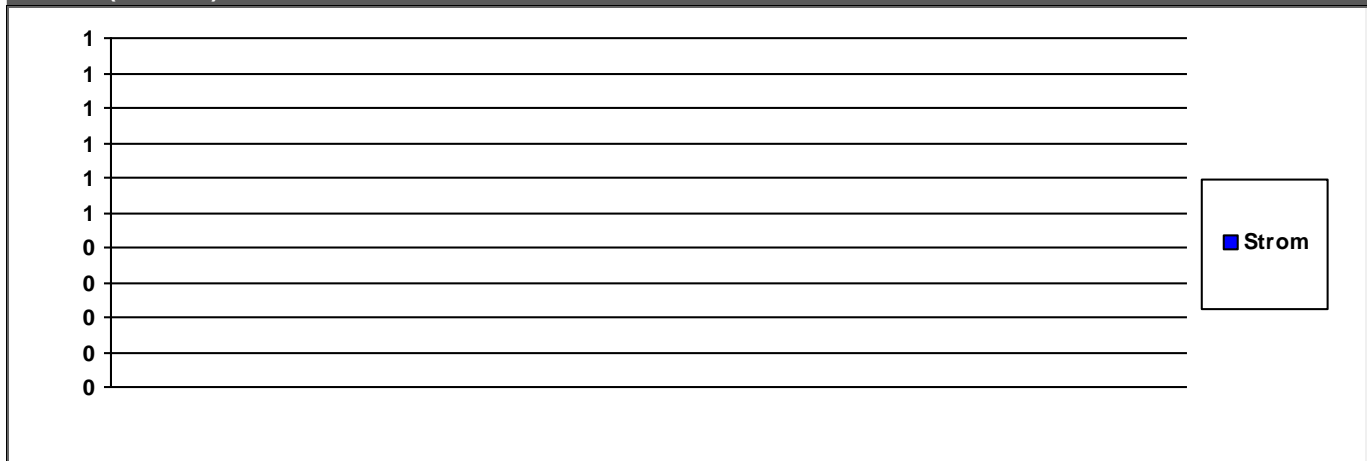
	2010	2011	2012	2013	2014	2015	2016
Heizung	0,90	1,13	1,01	0,96	1,21	1,06	1,02

Verbrauchswerte (spezifisch und witterungsbereinigt)



	2010	2011	2012	2013	2014	2015	2016	
Strom								MWh

Kosten (absolut)



	2010	2011	2012	2013	2014	2015	2016	
Strom	0	0	0	0	0	0	0	€/a

Summe	0	0	0	0	0	0	0	€/a
--------------	---	---	---	---	---	---	---	-----

Verbrauchsdaten in der letzten Abrechnungsperiode sind nicht immer vollständig.
Die periodische Zuordnung der Verbrauchsdaten für Heizöl, Pellets und Flüssiggas erfolgt anteilig auf Basis der Rechnungsdaten.
* Wetterstation Flughafen Frankfurt am Main, 1991-2010

Verbrauchswerte und Kosten aus EVU-Rechnungen

Gebäude	Erziehungsberatungsstelle		Bauherrenamt	57.11	Dez	8
Straße, Nr.	Metzlerstraße	34	Stadtbezirk	324	OBZ	5
Nutzung	Ausbildungsstätten, Bildungszentrum, Volkshochschule		Bauwerkzuordnung	4510		

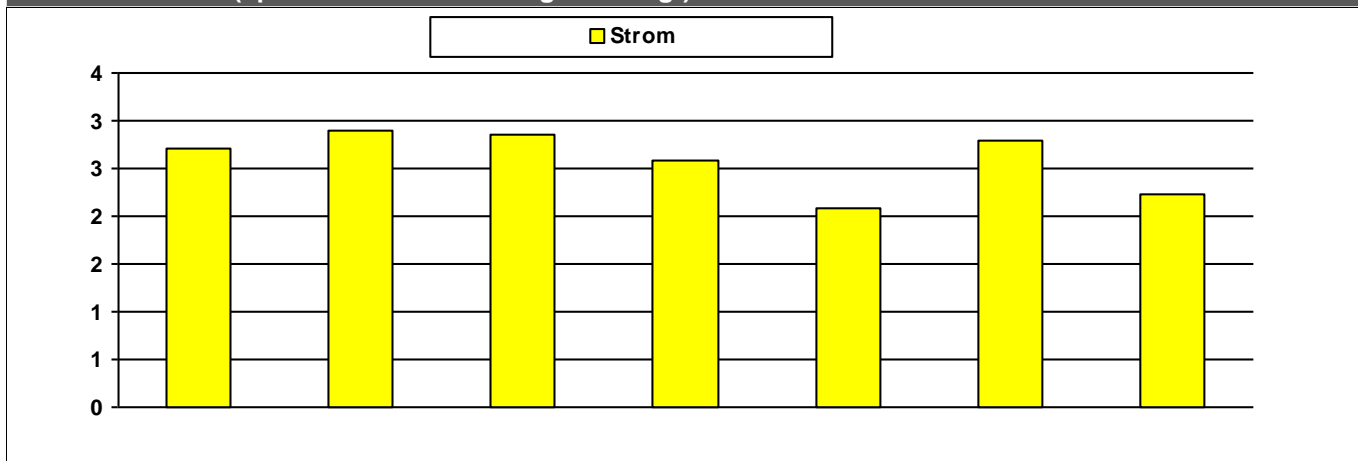
Nettoraumfläche (beheizt)

	2010	2011	2012	2013	2014	2015	2016	
NRF (beh.)	0	0	0	0	0	0	0	m ²

Witterungskorrekturfaktoren*: (> 1: warmes Jahr, < 1: kaltes Jahr)

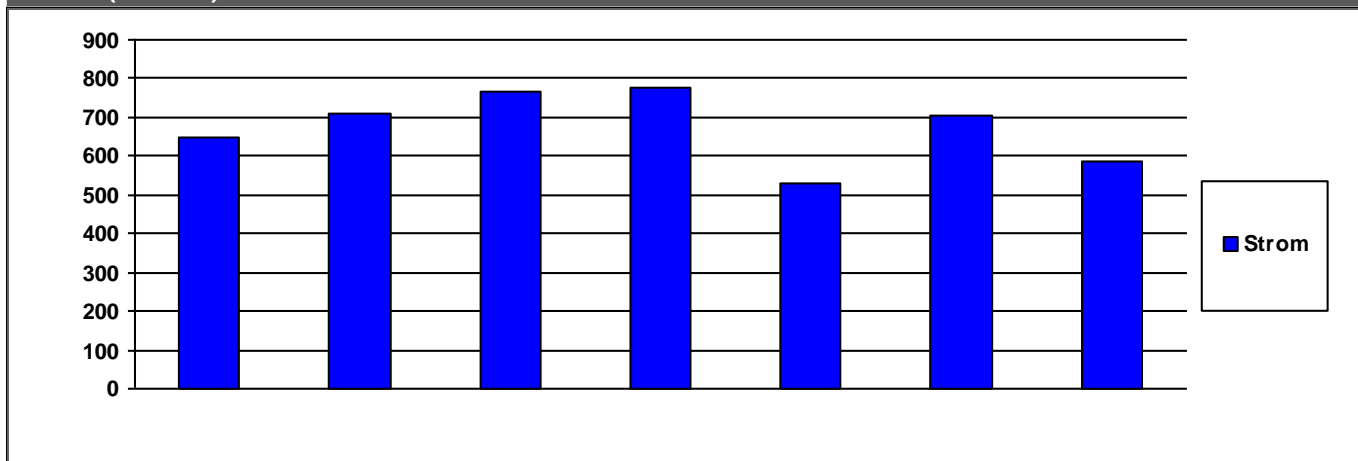
	2010	2011	2012	2013	2014	2015	2016
Heizung	0,90	1,13	1,01	0,96	1,21	1,06	1,02

Verbrauchswerte (spezifisch und witterungsbereinigt)



	2010	2011	2012	2013	2014	2015	2016	
Strom	3	3	3	3	2	3	2	MWh

Kosten (absolut)



	2010	2011	2012	2013	2014	2015	2016	
Strom	650	711	765	777	532	705	586	€/a

	2010	2011	2012	2013	2014	2015	2016	
Summe	650	711	765	777	532	705	586	€/a

Verbrauchsdaten in der letzten Abrechnungsperiode sind nicht immer vollständig.

Die periodische Zuordnung der Verbrauchsdaten für Heizöl, Pellets und Flüssiggas erfolgt anteilig auf Basis der Rechnungsdaten.

* Wetterstation Flughafen Frankfurt am Main, 1991-2010

Quelle: www.energiemanagement.stadt-frankfurt.de

Verbrauchswerte und Kosten aus EVU-Rechnungen

Gebäude	Frauenwohnheim		Bauherrenamt	57.11	Dez	8
Straße, Nr.	Rotlintstraße	76	Stadtbezirk	221	OBZ	3
Nutzung	Gebäude für Kur und Genesung		Bauwerkzuordnung	3700		

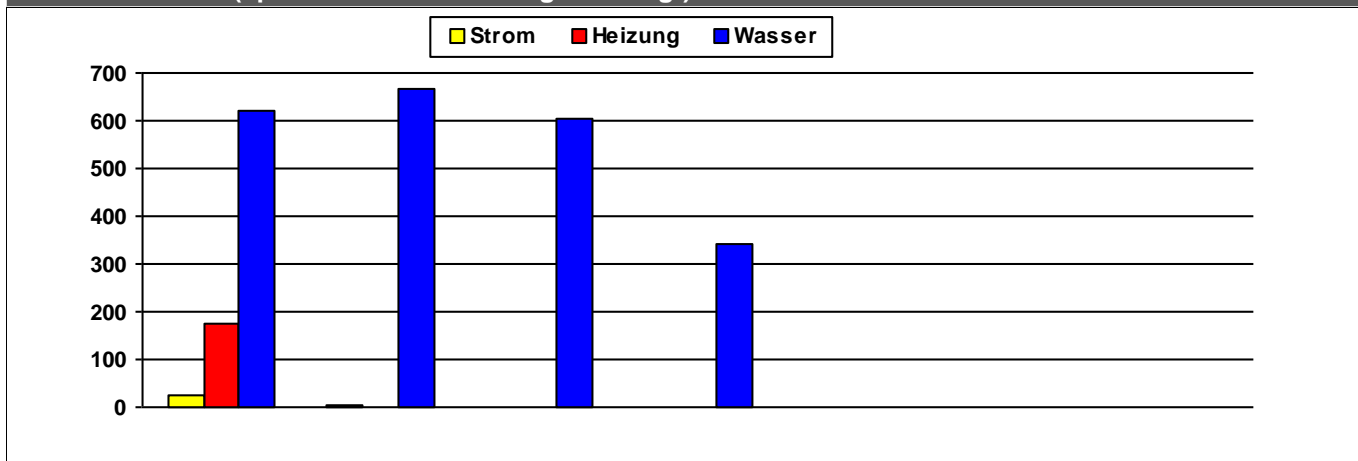
Nettoraumfläche (beheizt)

	2010	2011	2012	2013	2014	2015	2016	
NRF (beh.)	0	0	0	0	0	0	0	m ²

Witterungskorrekturfaktoren*: (> 1: warmes Jahr, < 1: kaltes Jahr)

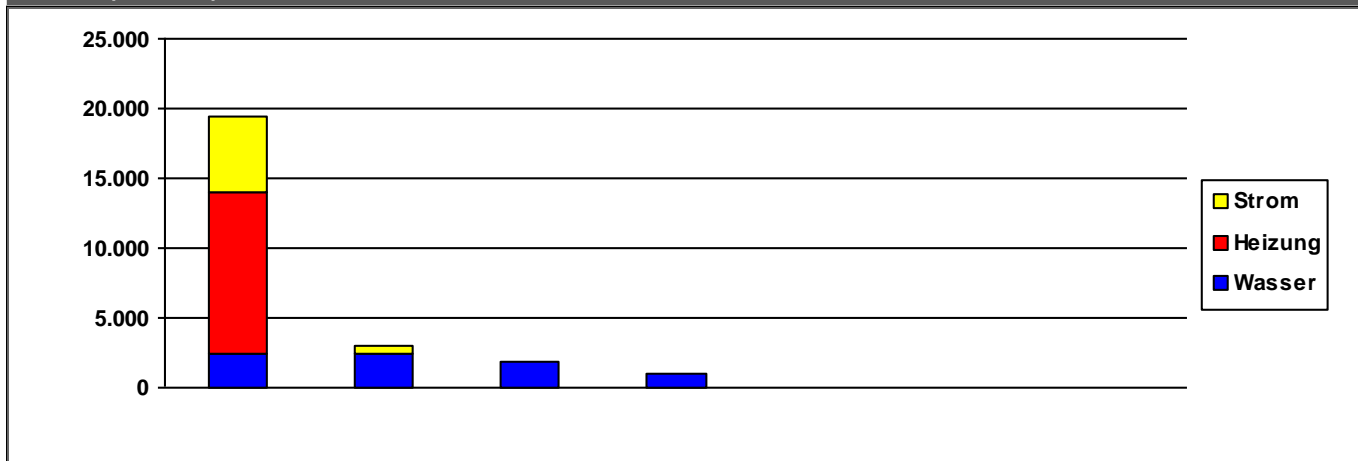
	2010	2011	2012	2013	2014	2015	2016
Heizung	0,90	1,13	1,01	0,96	1,21	1,06	1,02

Verbrauchswerte (spezifisch und witterungsbereinigt)



	2010	2011	2012	2013	2014	2015	2016	
Strom	25	2						MWh
Heizung	174							MWh
Wasser	623	667	604	342				m ³

Kosten (absolut)



	2010	2011	2012	2013	2014	2015	2016	
Strom	5.502	491	0	0	0	0	0	€/a
Heizung	11.611	0	0	0	0	0	0	€/a
Wasser	2.384	2.451	1.858	1.068	0	0	0	€/a
Summe	19.497	2.942	1.858	1.068	0	0	0	€/a

Verbrauchsdaten in der letzten Abrechnungsperiode sind nicht immer vollständig.

Die periodische Zuordnung der Verbrauchsdaten für Heizöl, Pellets und Flüssiggas erfolgt anteilig auf Basis der Rechnungsdaten.

* Wetterstation Flughafen Frankfurt am Main, 1991-2010

Quelle: www.energiemanagement.stadt-frankfurt.de

Verbrauchswerte und Kosten aus EVU-Rechnungen

Gebäude	Hermann-Luppe-Haus und -Schule		Bauherrenamt	57.11	Dez	8
Straße, Nr.	An der Praunheimer Mühle	7	Stadtbezirk	425	OBZ	7
Nutzung	Betreuungseinrichtungen		Bauwerkzuordnung	6400		

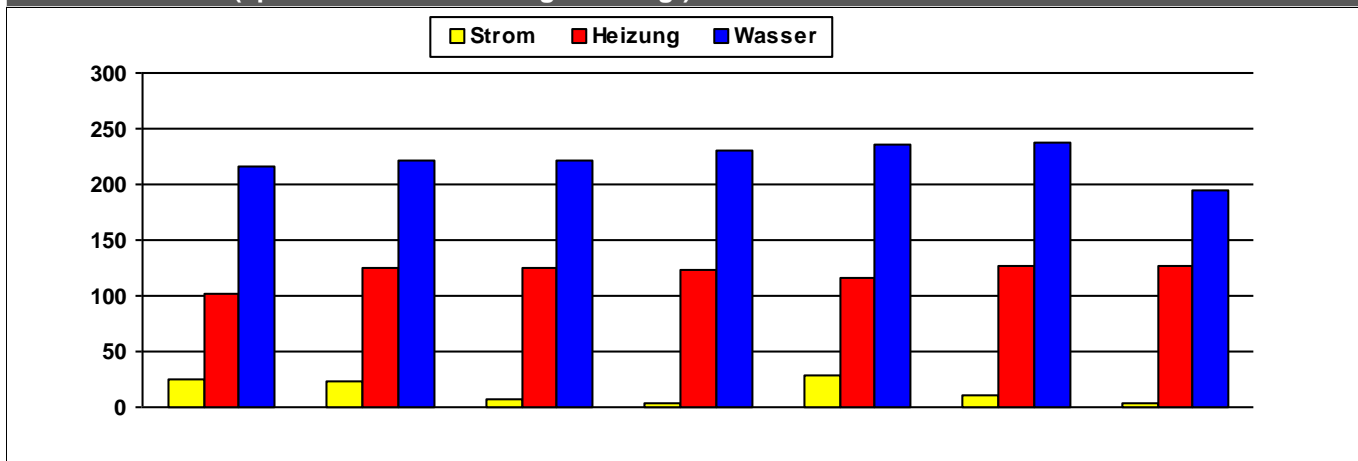
Nettoraumfläche (beheizt)

	2010	2011	2012	2013	2014	2015	2016	
NRF (beh.)	3.602	3.602	3.602	3.602	3.602	3.602	3.602	m ²

Witterungskorrekturfaktoren*: (> 1: warmes Jahr, < 1: kaltes Jahr)

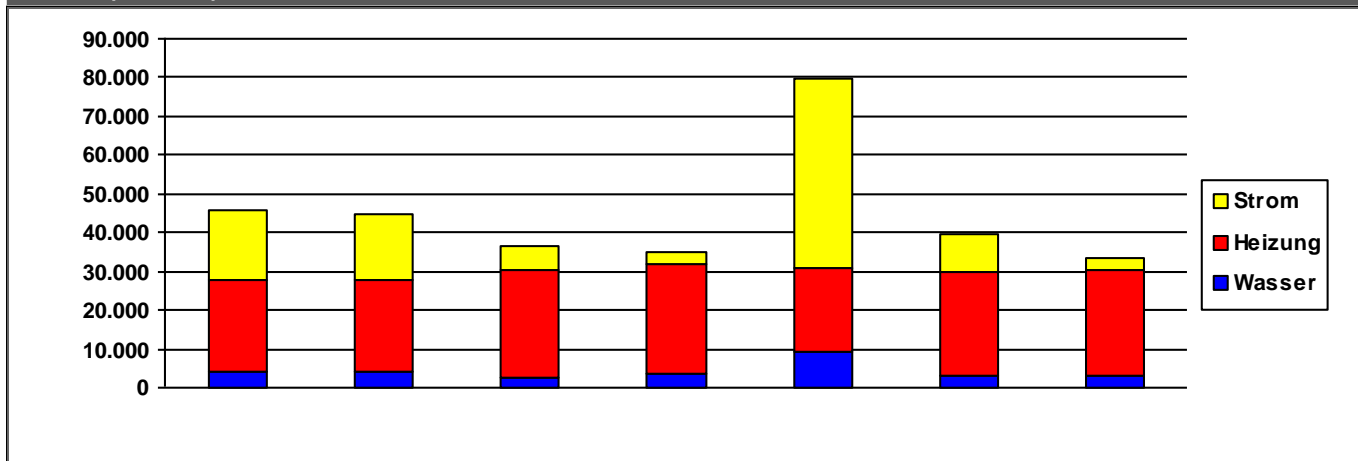
	2010	2011	2012	2013	2014	2015	2016
Heizung	0,90	1,13	1,01	0,96	1,21	1,06	1,02

Verbrauchswerte (spezifisch und witterungsbereinigt)



	2010	2011	2012	2013	2014	2015	2016	
Strom	24	23	8	3	29	11	4	kWh/m²a
Heizung	102	125	125	124	115	126	127	kWh/m²a
Wasser	216	221	221	230	237	238	195	l/m²a

Kosten (absolut)



	2010	2011	2012	2013	2014	2015	2016	
Strom	17.600	16.997	6.159	3.005	48.767	9.539	3.133	€/a
Heizung	23.995	23.811	27.513	28.659	21.706	26.527	26.996	€/a
Wasser	4.029	4.112	2.789	3.466	9.210	3.304	3.169	€/a
Summe	45.625	44.920	36.460	35.129	79.682	39.370	33.298	€/a

Verbrauchsdaten in der letzten Abrechnungsperiode sind nicht immer vollständig.

Die periodische Zuordnung der Verbrauchsdaten für Heizöl, Pellets und Flüssiggas erfolgt anteilig auf Basis der Rechnungsdaten.

* Wetterstation Flughafen Frankfurt am Main, 1991-2010

Quelle: www.energiemanagement.stadt-frankfurt.de

Verbrauchswerte und Kosten aus EVU-Rechnungen

Gebäude	Internationales Jugendzentrum		Bauherrenamt	57.11	Dez	8
Straße, Nr.	Bleichstraße	8	Stadtbezirk	60	OBZ	1
Nutzung	Jugendhäuser/Jugendzentren		Bauwerkzuordnung	6415		

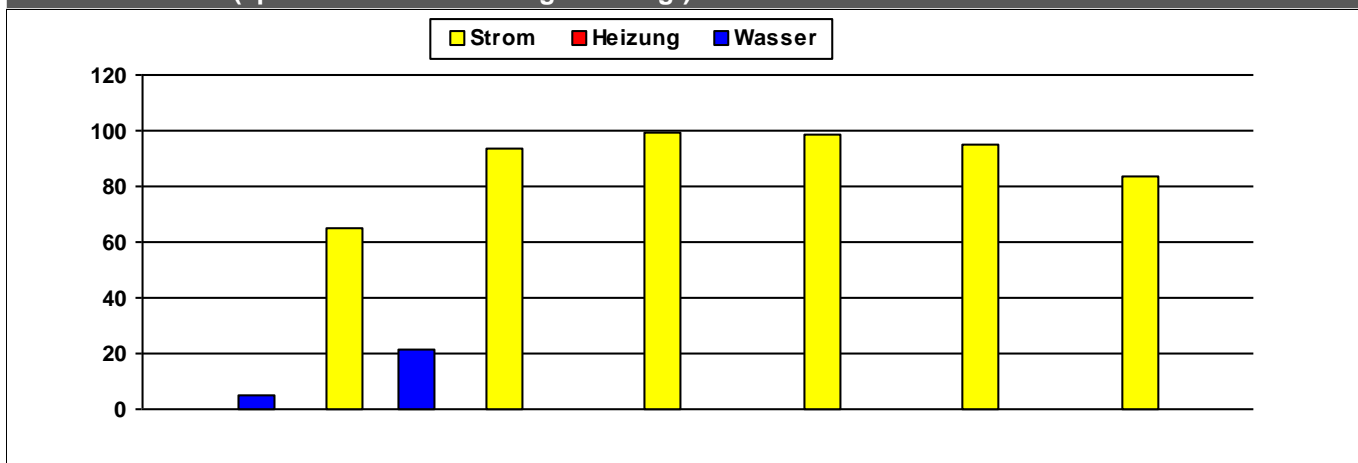
Nettoraumfläche (beheizt)

	2010	2011	2012	2013	2014	2015	2016	
NRF (beh.)	2.401	2.401	2.401	2.401	2.401	2.401	2.401	m ²

Witterungskorrekturfaktoren*: (> 1: warmes Jahr, < 1: kaltes Jahr)

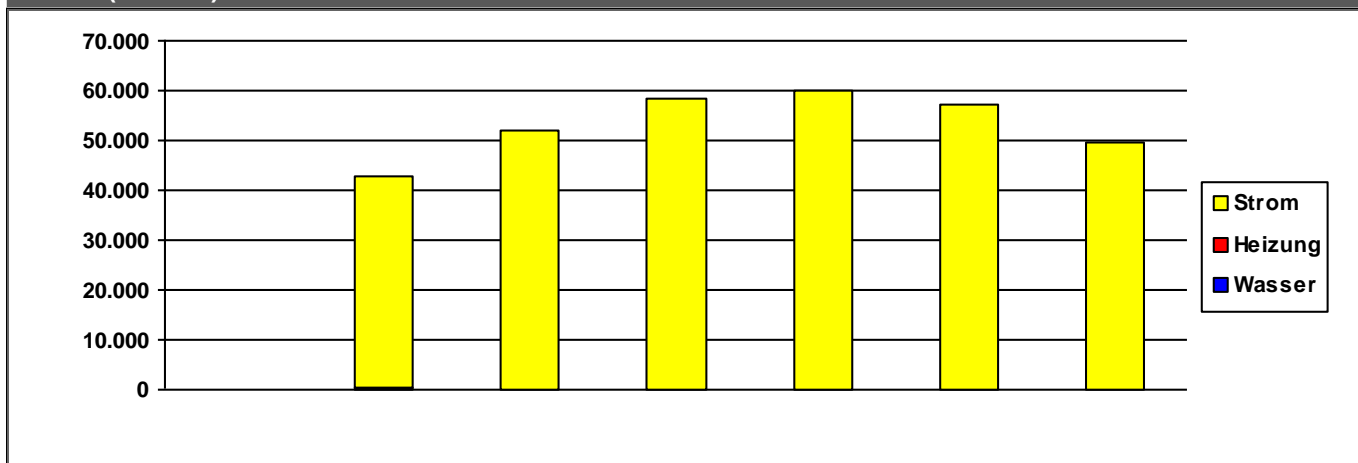
	2010	2011	2012	2013	2014	2015	2016
Heizung	0,90	1,13	1,01	0,96	1,21	1,06	1,02

Verbrauchswerte (spezifisch und witterungsbereinigt)



	2010	2011	2012	2013	2014	2015	2016	
Strom		65	94	99	99	95	84	kWh/m²a
Heizung								kWh/m²a
Wasser	5	21						l/m²a

Kosten (absolut)



	2010	2011	2012	2013	2014	2015	2016	
Strom	0	42.594	52.159	58.338	60.047	57.075	49.766	€/a
Heizung	0	0	0	0	0	0	0	€/a
Wasser	49	233	0	0	0	0	0	€/a
Summe	49	42.827	52.159	58.338	60.047	57.075	49.766	€/a

Verbrauchsdaten in der letzten Abrechnungsperiode sind nicht immer vollständig.

Die periodische Zuordnung der Verbrauchsdaten für Heizöl, Pellets und Flüssiggas erfolgt anteilig auf Basis der Rechnungsdaten.

* Wetterstation Flughafen Frankfurt am Main, 1991-2010

Quelle: www.energiemanagement.stadt-frankfurt.de

Verbrauchswerte und Kosten aus EVU-Rechnungen

Gebäude	Jugend- und Kulturzentrum Höchst		Bauherrenamt	57.11	Dez	8
Straße, Nr.	Palleskestraße	2	Stadtbezirk	580	OBZ	6
Nutzung	Jugendhäuser/Jugendzentren		Bauwerkzuordnung	6415		

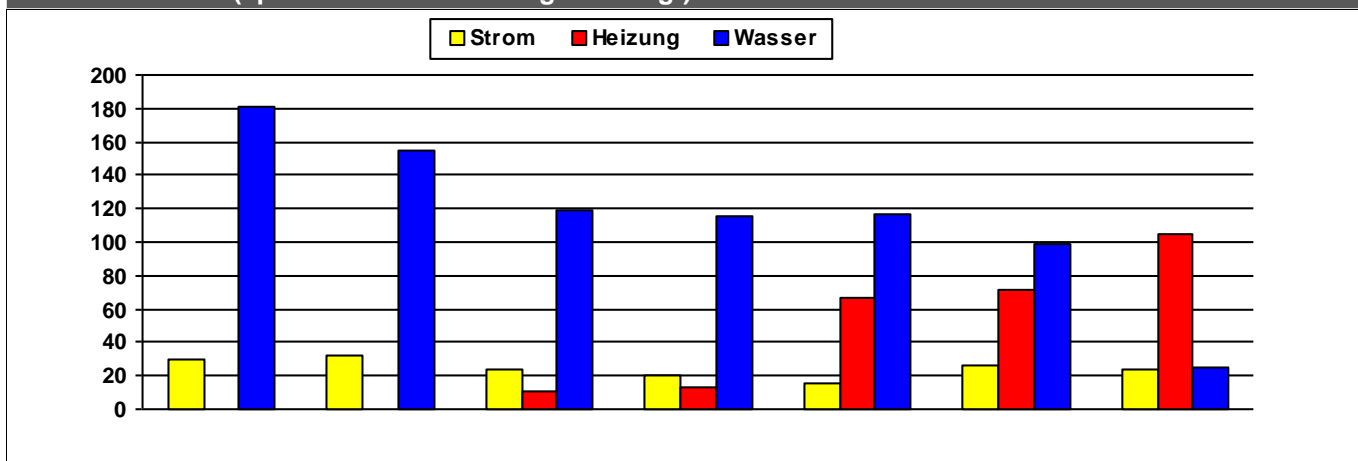
Nettoraumfläche (beheizt)

	2010	2011	2012	2013	2014	2015	2016	
NRF (beh.)	1.758	1.758	1.758	1.758	1.758	1.758	1.758	m ²

Witterungskorrekturfaktoren*: (> 1: warmes Jahr, < 1: kaltes Jahr)

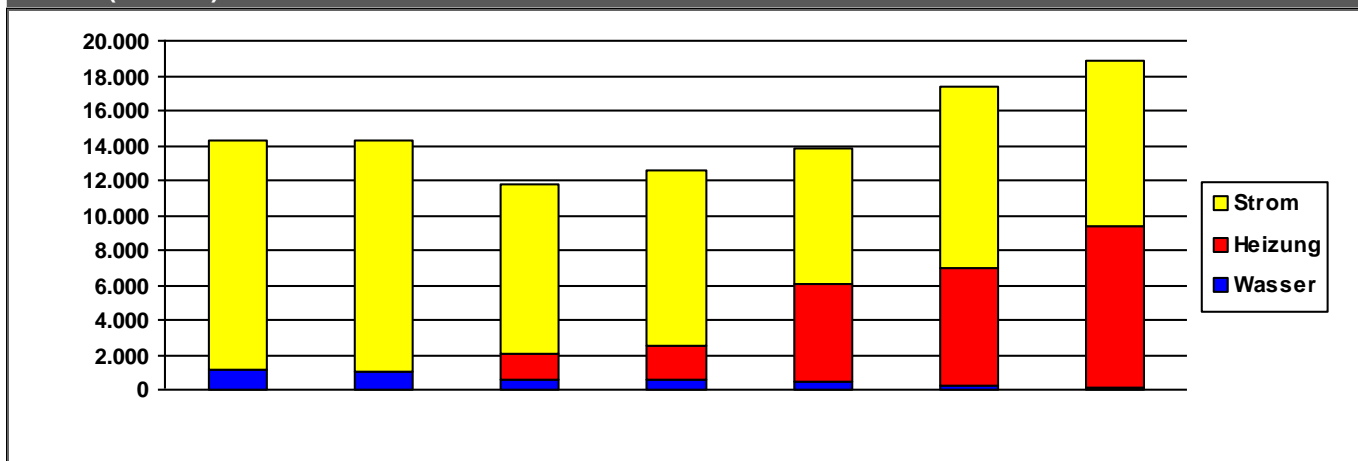
	2010	2011	2012	2013	2014	2015	2016
Heizung	0,90	1,13	1,01	0,96	1,21	1,06	1,02

Verbrauchswerte (spezifisch und witterungsbereinigt)



	2010	2011	2012	2013	2014	2015	2016	
Strom	30	32	24	20	15	26	23	kWh/m²a
Heizung			11	13	66	72	105	kWh/m²a
Wasser	180	155	119	115	117	99	25	l/m²a

Kosten (absolut)



	2010	2011	2012	2013	2014	2015	2016	
Strom	13.119	13.347	9.722	10.080	7.784	10.344	9.445	€/a
Heizung	0	0	1.469	1.911	5.593	6.695	9.312	€/a
Wasser	1.170	976	620	621	503	282	101	€/a
Summe	14.289	14.323	11.810	12.612	13.881	17.321	18.858	€/a

Kommentare

Heizung	Fernwärmeabrechnung fehlt
----------------	---------------------------

Verbrauchsdaten in der letzten Abrechnungsperiode sind nicht immer vollständig.

Die periodische Zuordnung der Verbrauchsdaten für Heizöl, Pellets und Flüssiggas erfolgt anteilig auf Basis der Rechnungsdaten.

* Wetterstation Flughafen Frankfurt am Main, 1991-2010

Quelle: www.energiemanagement.stadt-frankfurt.de

Verbrauchswerte und Kosten aus EVU-Rechnungen

Gebäude	Jugendarbeit Bergen-Enkheim		Bauherrenamt	57.11	Dez	8
Straße, Nr.	Borsigallee	43	Stadtbezirk		OBZ	
Nutzung	Jugendhäuser/Jugendzentren		Bauwerkzuordnung	6415		

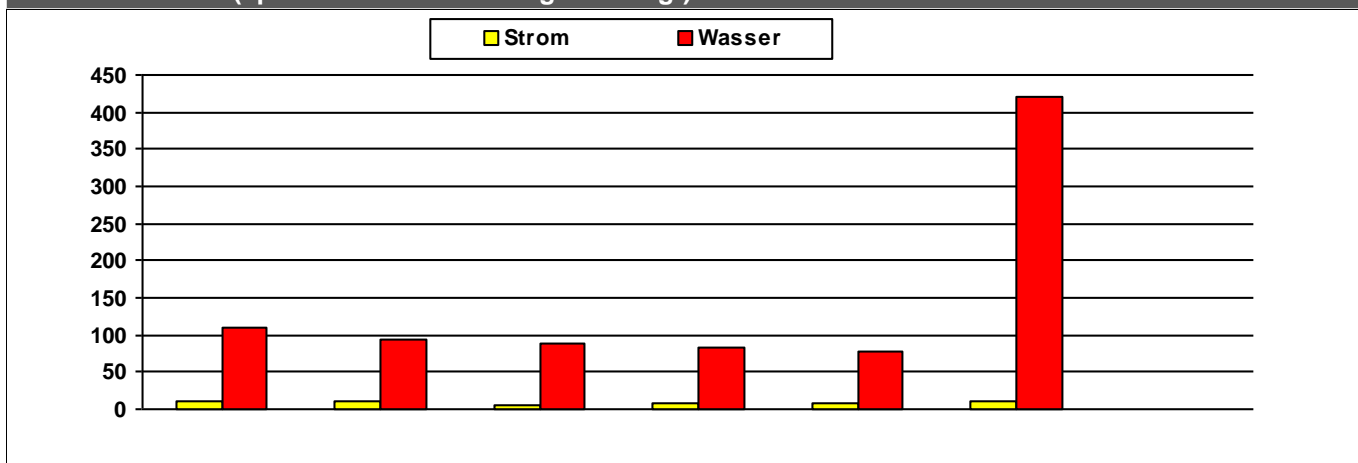
Nettoraumfläche (beheizt)

	2010	2011	2012	2013	2014	2015	2016	
NRF (beh.)			0	0				m ²

Witterungskorrekturfaktoren*: (> 1: warmes Jahr, < 1: kaltes Jahr)

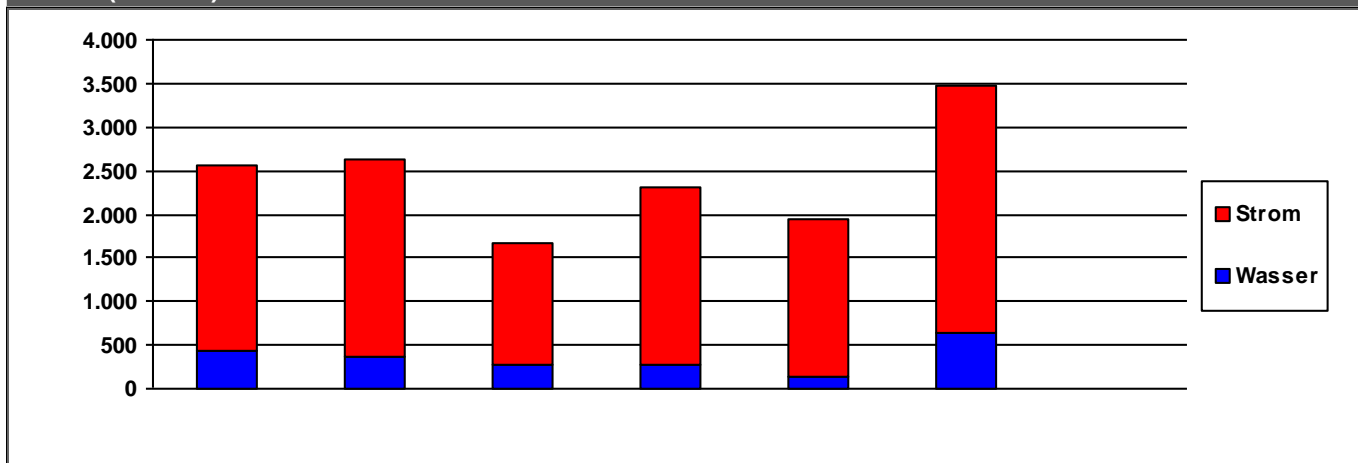
	2010	2011	2012	2013	2014	2015	2016
Heizung	0,90	1,13	1,01	0,96	1,21	1,06	1,02

Verbrauchswerte (spezifisch und witterungsbereinigt)



	2010	2011	2012	2013	2014	2015	2016	
Strom	10	10	6	7	7	11		MWh
Wasser	110	94	88	83	77	421		m ³

Kosten (absolut)



	2010	2011	2012	2013	2014	2015	2016	
Strom	2.123	2.266	1.388	2.051	1.793	2.839	0	€/a
Wasser	434	359	272	268	141	633	0	€/a
Summe	2.557	2.624	1.660	2.318	1.935	3.472	0	€/a

Verbrauchsdaten in der letzten Abrechnungsperiode sind nicht immer vollständig.

Die periodische Zuordnung der Verbrauchsdaten für Heizöl, Pellets und Flüssiggas erfolgt anteilig auf Basis der Rechnungsdaten.

* Wetterstation Flughafen Frankfurt am Main, 1991-2010

Quelle: www.energiemanagement.stadt-frankfurt.de

Verbrauchswerte und Kosten aus EVU-Rechnungen

Gebäude	Jugendclub Hollerkopfstraße		Bauherrenamt	57.11	Dez	8
Straße, Nr.	Hollerkopfstraße	7	Stadtbezirk	481	OBZ	8
Nutzung	Jugendhäuser/Jugendzentren		Bauwerkzuordnung	6415		

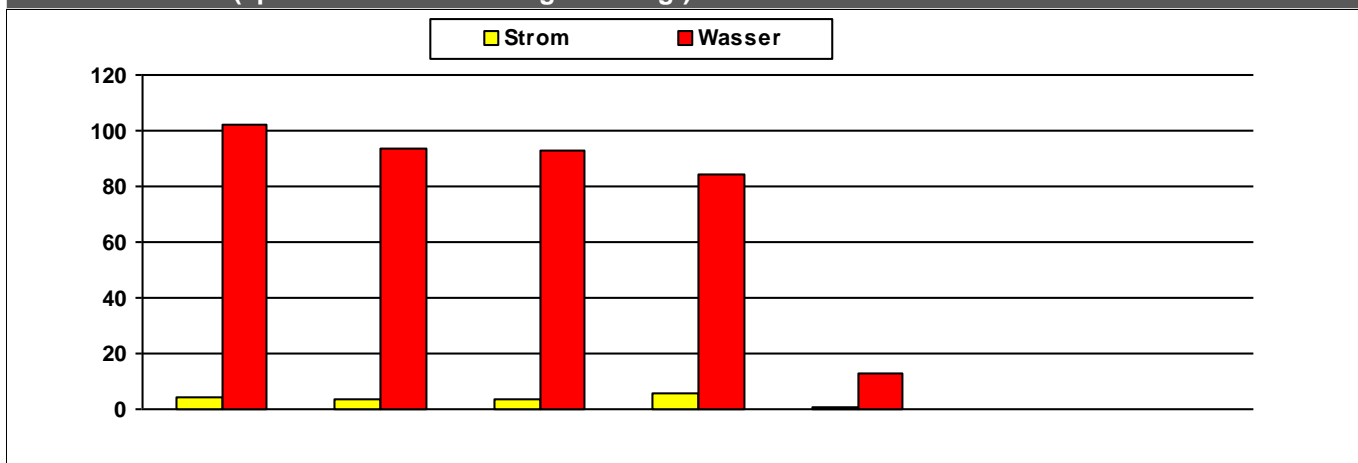
Nettoraumfläche (beheizt)

	2010	2011	2012	2013	2014	2015	2016	
NRF (beh.)	0	0	0	0	0	0	0	m ²

Witterungskorrekturfaktoren*: (> 1: warmes Jahr, < 1: kaltes Jahr)

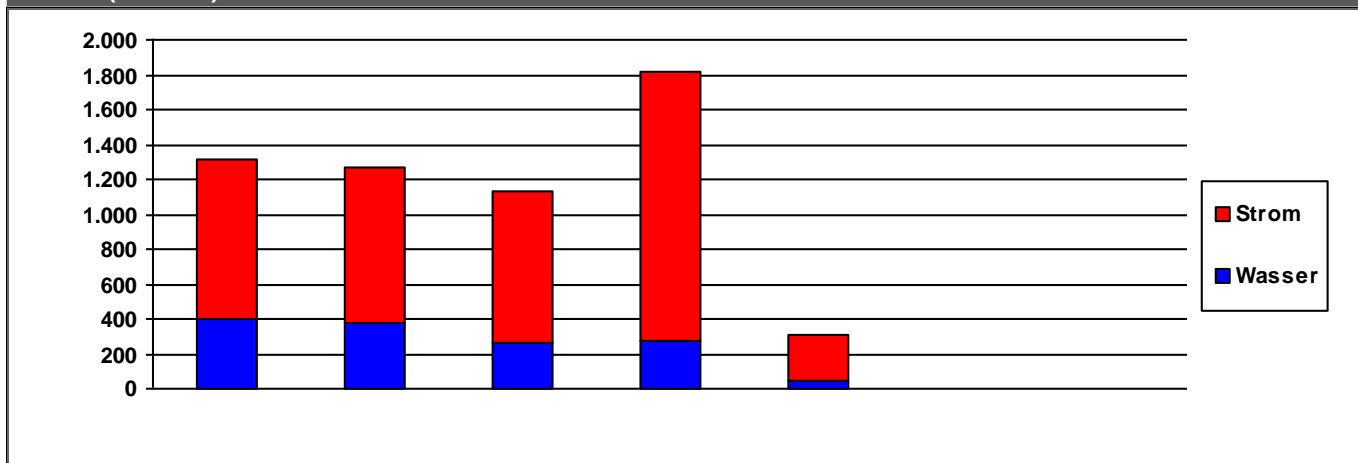
	2010	2011	2012	2013	2014	2015	2016
Heizung	0,90	1,13	1,01	0,96	1,21	1,06	1,02

Verbrauchswerte (spezifisch und witterungsbereinigt)



	2010	2011	2012	2013	2014	2015	2016	
Strom	4	4	3	6	1			MWh
Wasser	102	94	93	84	13			m ³

Kosten (absolut)



	2010	2011	2012	2013	2014	2015	2016	
Strom	911	890	868	1.538	268	0	0	€/a
Wasser	402	375	265	275	44	0	0	€/a
Summe	1.313	1.265	1.133	1.813	312	0	0	€/a

Verbrauchsdaten in der letzten Abrechnungsperiode sind nicht immer vollständig.

Die periodische Zuordnung der Verbrauchsdaten für Heizöl, Pellets und Flüssiggas erfolgt anteilig auf Basis der Rechnungsdaten.

* Wetterstation Flughafen Frankfurt am Main, 1991-2010

Quelle: www.energiemanagement.stadt-frankfurt.de

Verbrauchswerte und Kosten aus EVU-Rechnungen

Gebäude	Jugendclub Türkischer Kinder		Bauherrenamt	57.11	Dez	8
Straße, Nr.	Hamburger Allee	88	Stadtbezirk	341	OBZ	2
Nutzung	Jugendhäuser/Jugendzentren		Bauwerkzuordnung	6415		

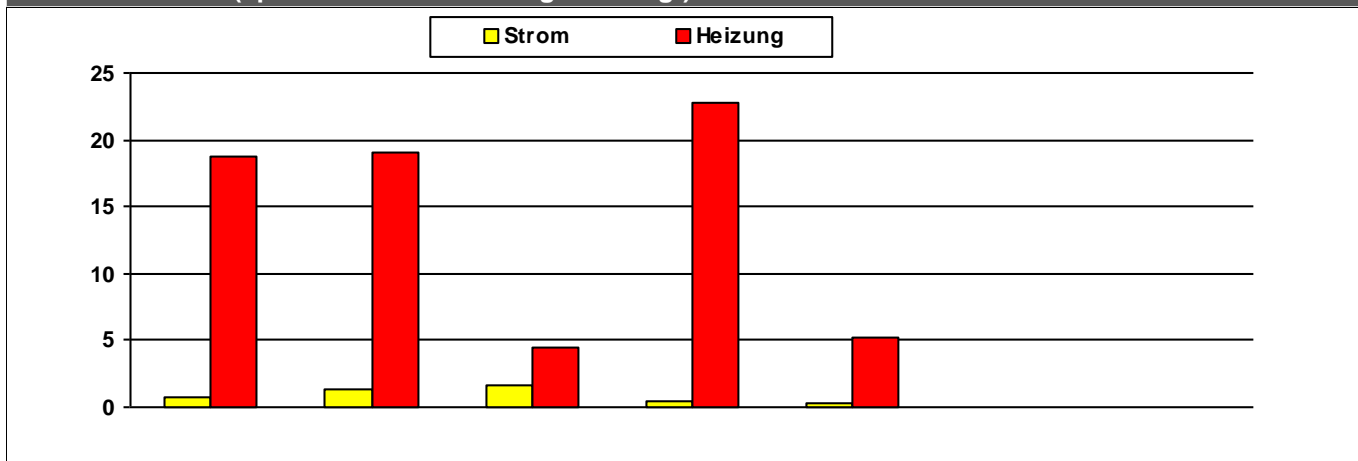
Nettoraumfläche (beheizt)

	2010	2011	2012	2013	2014	2015	2016	
NRF (beh.)	0	0	0	0	0	0	0	m ²

Witterungskorrekturfaktoren*: (> 1: warmes Jahr, < 1: kaltes Jahr)

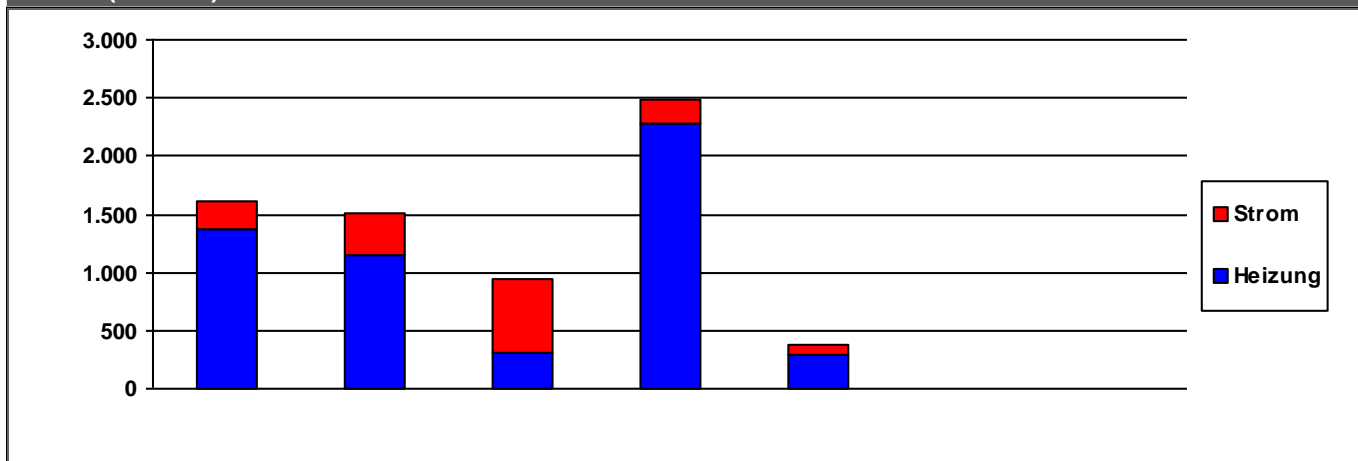
	2010	2011	2012	2013	2014	2015	2016
Heizung	0,90	1,13	1,01	0,96	1,21	1,06	1,02

Verbrauchswerte (spezifisch und witterungsbereinigt)



	2010	2011	2012	2013	2014	2015	2016	
Strom	1	1	2					MWh
Heizung	19	19	4	23	5			MWh

Kosten (absolut)



	2010	2011	2012	2013	2014	2015	2016	
Strom	242	365	642	205	80	0	0	€/a
Heizung	1.363	1.142	310	2.283	294	0	0	€/a
Summe	1.605	1.507	951	2.488	374	0	0	€/a

Verbrauchsdaten in der letzten Abrechnungsperiode sind nicht immer vollständig.

Die periodische Zuordnung der Verbrauchsdaten für Heizöl, Pellets und Flüssiggas erfolgt anteilig auf Basis der Rechnungsdaten.

* Wetterstation Flughafen Frankfurt am Main, 1991-2010

Quelle: www.energiemanagement.stadt-frankfurt.de

Verbrauchswerte und Kosten aus EVU-Rechnungen

Gebäude	Jugendhaus Alt Fechenheim		Bauherrenamt	57.11	Dez	8
Straße, Nr.	Alt Fechenheim	62	Stadtbezirk	510	OBZ	11
Nutzung	Jugendhäuser/Jugendzentren		Bauwerkzuordnung	6415		

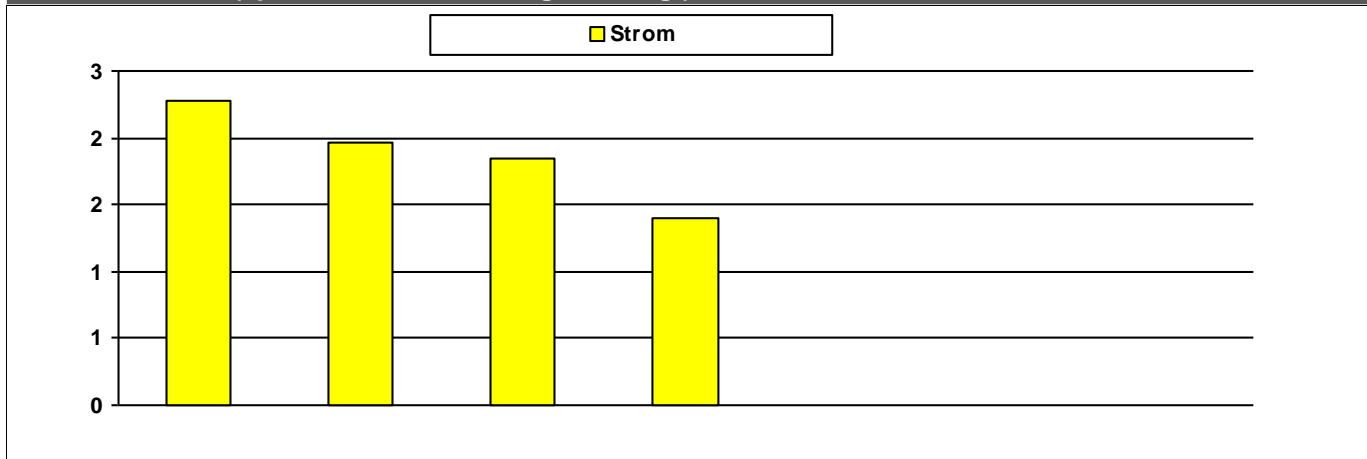
Nettoraumfläche (beheizt)

	2010	2011	2012	2013	2014	2015	2016	
NRF (beh.)	0	0	0	0	0	0	0	m ²

Witterungskorrekturfaktoren*: (> 1: warmes Jahr, < 1: kaltes Jahr)

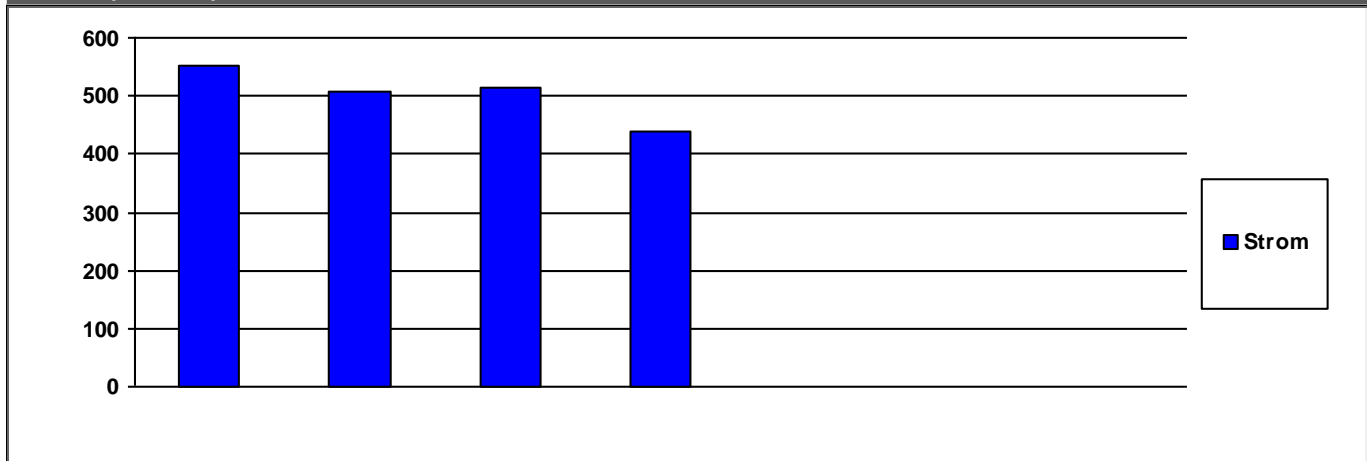
	2010	2011	2012	2013	2014	2015	2016
Heizung	0,90	1,13	1,01	0,96	1,21	1,06	1,02

Verbrauchswerte (spezifisch und witterungsbereinigt)



	2010	2011	2012	2013	2014	2015	2016	
Strom	2	2	2	1				MWh

Kosten (absolut)



	2010	2011	2012	2013	2014	2015	2016	
Strom	554	507	515	440	0	0	0	€/a

	2010	2011	2012	2013	2014	2015	2016	
Summe	554	507	515	440	0	0	0	€/a

Verbrauchsdaten in der letzten Abrechnungsperiode sind nicht immer vollständig.
Die periodische Zuordnung der Verbrauchsdaten für Heizöl, Pellets und Flüssiggas erfolgt anteilig auf Basis der Rechnungsdaten.
* Wetterstation Flughafen Frankfurt am Main, 1991-2010

Verbrauchswerte und Kosten aus EVU-Rechnungen

Gebäude	Jugendhaus Kalbach		Bauherrenamt	57.11	Dez	8
Straße, Nr.	Am Brunnengarten	19	Stadtbezirk	650	OBZ	12
Nutzung	Jugendhäuser/Jugendzentren		Bauwerkzuordnung	6415		

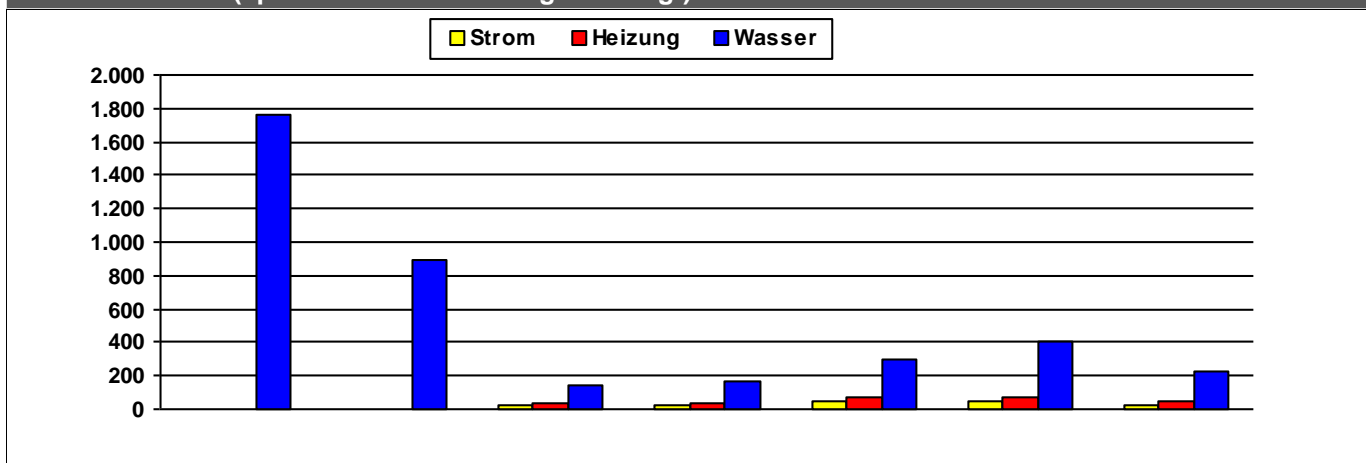
Nettoraumfläche (beheizt)

	2010	2011	2012	2013	2014	2015	2016	
NRF (beh.)	0	26	311	311	311	311	311	m ²

Witterungskorrekturfaktoren*: (> 1: warmes Jahr, < 1: kaltes Jahr)

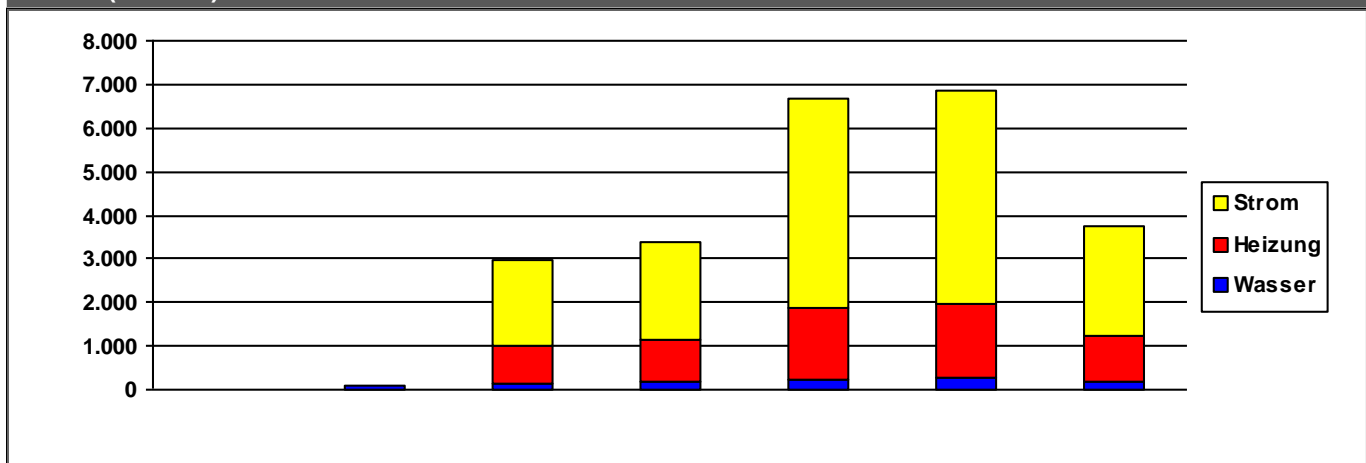
	2010	2011	2012	2013	2014	2015	2016
Heizung	0,90	1,13	1,01	0,96	1,21	1,06	1,02

Verbrauchswerte (spezifisch und witterungsbereinigt)



	2010	2011	2012	2013	2014	2015	2016	
Strom			25	25	52	53	27	kWh/m²a
Heizung			33	34	73	68	44	kWh/m²a
Wasser	1.766	896	140	169	303	404	231	l/m²a

Kosten (absolut)



	2010	2011	2012	2013	2014	2015	2016	
Strom	0	0	1.957	2.251	4.820	4.876	2.483	€/a
Heizung	0	0	855	949	1.633	1.702	1.088	€/a
Wasser	9	113	142	191	220	269	161	€/a
Summe	9	113	2.953	3.391	6.674	6.847	3.732	€/a

Verbrauchsdaten in der letzten Abrechnungsperiode sind nicht immer vollständig.

Die periodische Zuordnung der Verbrauchsdaten für Heizöl, Pellets und Flüssiggas erfolgt anteilig auf Basis der Rechnungsdaten.

* Wetterstation Flughafen Frankfurt am Main, 1991-2010

Quelle: www.energiemanagement.stadt-frankfurt.de

Verbrauchswerte und Kosten aus EVU-Rechnungen

Gebäude	Jugendladen Bornheim		Bauherrenamt	57.11	Dez	8
Straße, Nr.	Mainkurstraße	44	Stadtbezirk	282	OBZ	4
Nutzung	Jugendhäuser/Jugendzentren		Bauwerkzuordnung	6415		

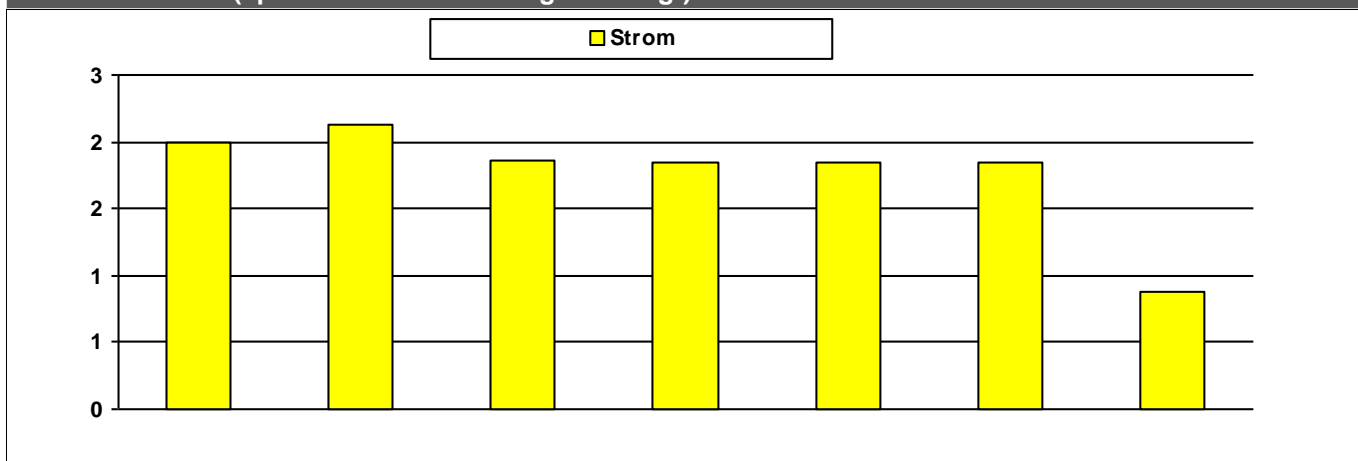
Nettoraumfläche (beheizt)

	2010	2011	2012	2013	2014	2015	2016	
NRF (beh.)	0	0	0	0	0	0	0	m ²

Witterungskorrekturfaktoren*: (> 1: warmes Jahr, < 1: kaltes Jahr)

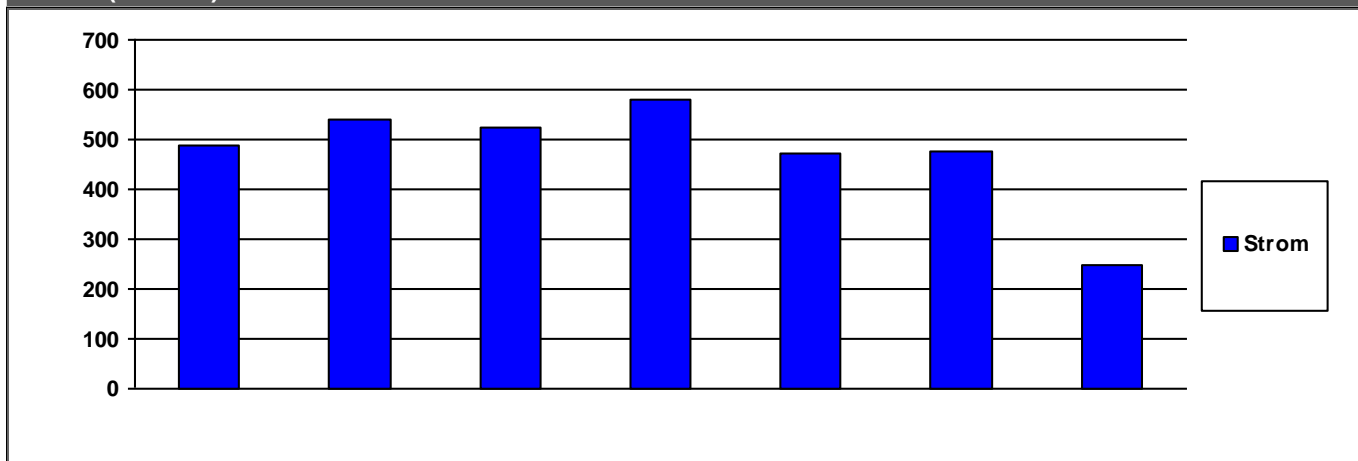
	2010	2011	2012	2013	2014	2015	2016
Heizung	0,90	1,13	1,01	0,96	1,21	1,06	1,02

Verbrauchswerte (spezifisch und witterungsbereinigt)



	2010	2011	2012	2013	2014	2015	2016	
Strom	2	2	2	2	2	2	1	MWh

Kosten (absolut)



	2010	2011	2012	2013	2014	2015	2016	
Strom	489	540	523	579	472	475	248	€/a

	2010	2011	2012	2013	2014	2015	2016	
Summe	489	540	523	579	472	475	248	€/a

Verbrauchsdaten in der letzten Abrechnungsperiode sind nicht immer vollständig.
Die periodische Zuordnung der Verbrauchsdaten für Heizöl, Pellets und Flüssiggas erfolgt anteilig auf Basis der Rechnungsdaten.
* Wetterstation Flughafen Frankfurt am Main, 1991-2010

Verbrauchswerte und Kosten aus EVU-Rechnungen

Gebäude	Kinder- und Jugendhaus Bornheim		Bauherrenamt	57.11	Dez	8
Straße, Nr.	Ortenberger Straße	40	Stadtbezirk	281	OBZ	4
Nutzung	Kinderhäuser		Bauwerkzuordnung	6410		

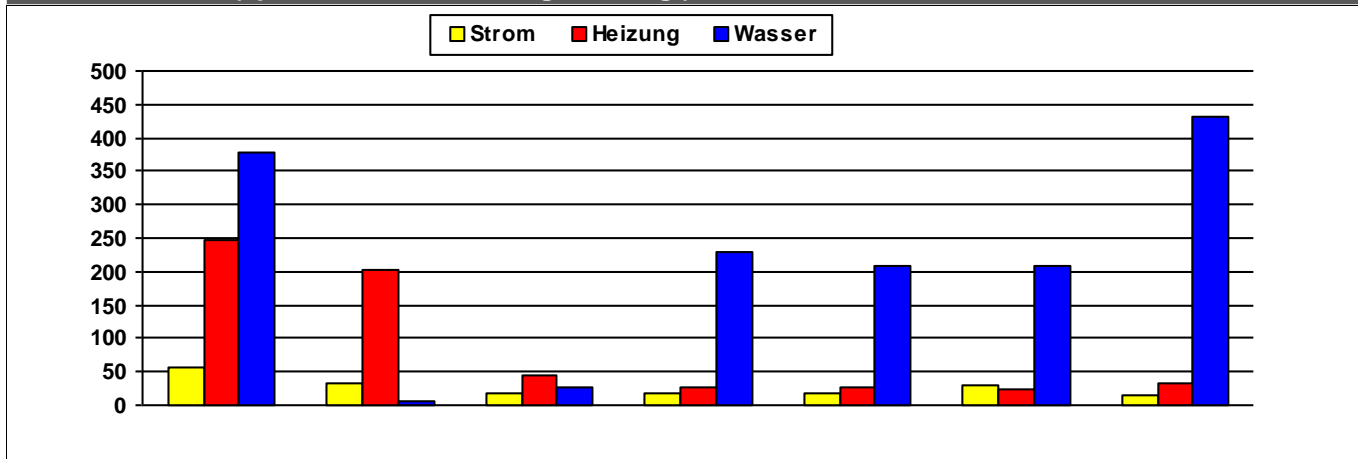
Nettoraumfläche (beheizt)

	2010	2011	2012	2013	2014	2015	2016	
NRF (beh.)	1.661	1.642	1.435	1.435	1.435	1.435	1.435	m ²

Witterungskorrekturfaktoren*: (> 1: warmes Jahr, < 1: kaltes Jahr)

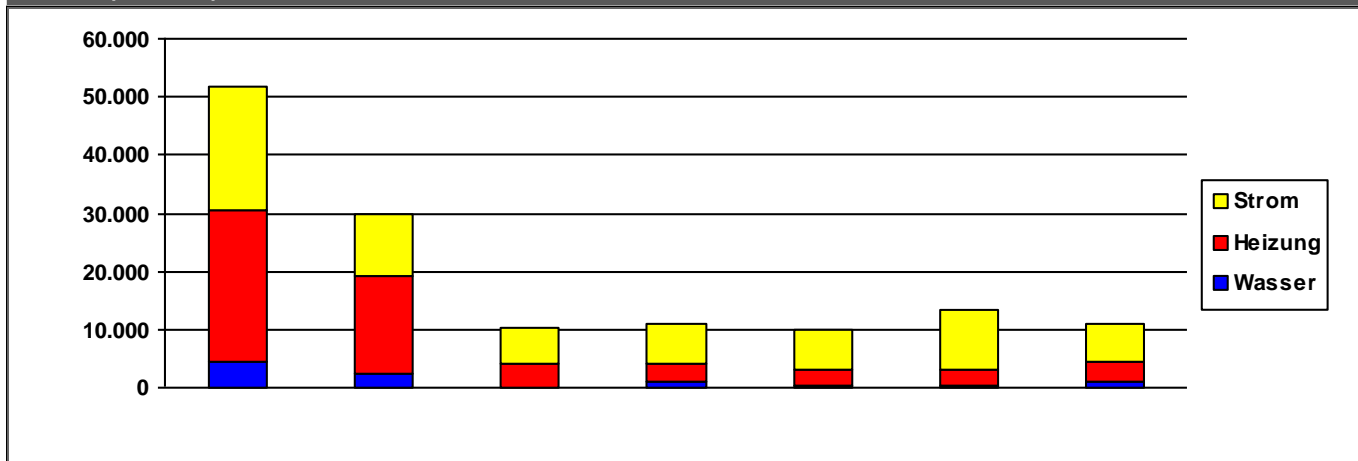
	2010	2011	2012	2013	2014	2015	2016
Heizung	0,90	1,13	1,01	0,96	1,21	1,06	1,02

Verbrauchswerte (spezifisch und witterungsbereinigt)



	2010	2011	2012	2013	2014	2015	2016	
Strom	57	34	17	18	18	29	15	kWh/m²a
Heizung	246	203	45	27	27	24	33	kWh/m²a
Wasser	377	6	28	228	210	208	431	l/m²a

Kosten (absolut)



	2010	2011	2012	2013	2014	2015	2016	
Strom	21.541	10.815	6.255	6.829	7.012	10.462	6.346	€/a
Heizung	26.080	16.496	3.884	3.227	2.534	2.531	3.509	€/a
Wasser	4.291	2.564	137	950	458	462	989	€/a
Summe	51.912	29.875	10.277	11.005	10.004	13.455	10.844	€/a

Verbrauchsdaten in der letzten Abrechnungsperiode sind nicht immer vollständig.

Die periodische Zuordnung der Verbrauchsdaten für Heizöl, Pellets und Flüssiggas erfolgt anteilig auf Basis der Rechnungsdaten.

* Wetterstation Flughafen Frankfurt am Main, 1991-2010

Quelle: www.energiemanagement.stadt-frankfurt.de

Verbrauchswerte und Kosten aus EVU-Rechnungen

Gebäude	Kinder- und Jugendhaus Eckenheim		Bauherrenamt	57.11	Dez	8
Straße, Nr.	Sigmund-Freud-Straße	95	Stadtbezirk	461	OBZ	10
Nutzung	Kinderhäuser		Bauwerkzuordnung	6410		

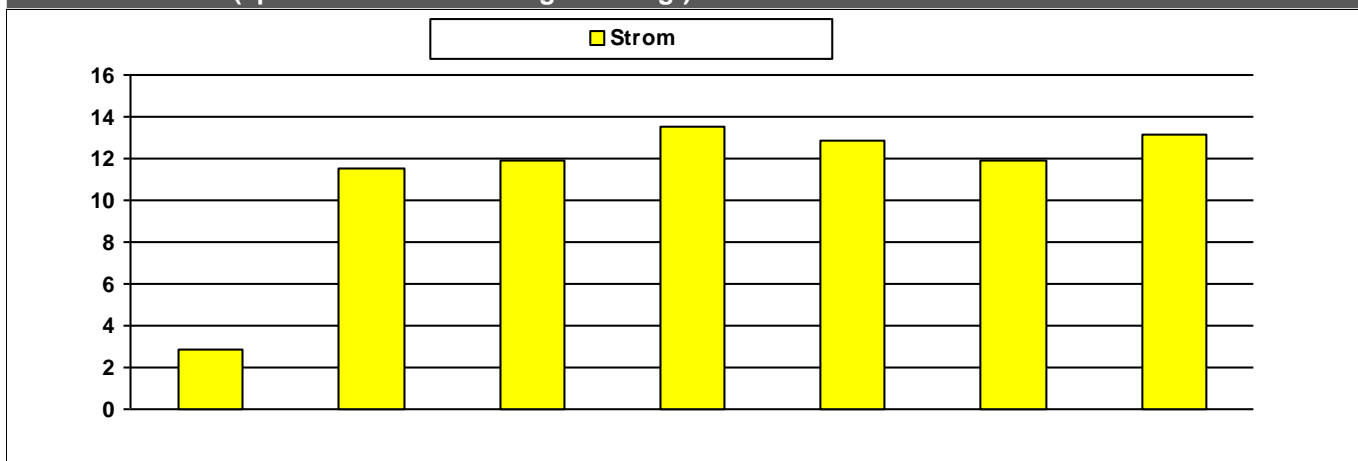
Nettoraumfläche (beheizt)

	2010	2011	2012	2013	2014	2015	2016	
NRF (beh.)	0	0	0	0	0	0	0	m ²

Witterungskorrekturfaktoren*: (> 1: warmes Jahr, < 1: kaltes Jahr)

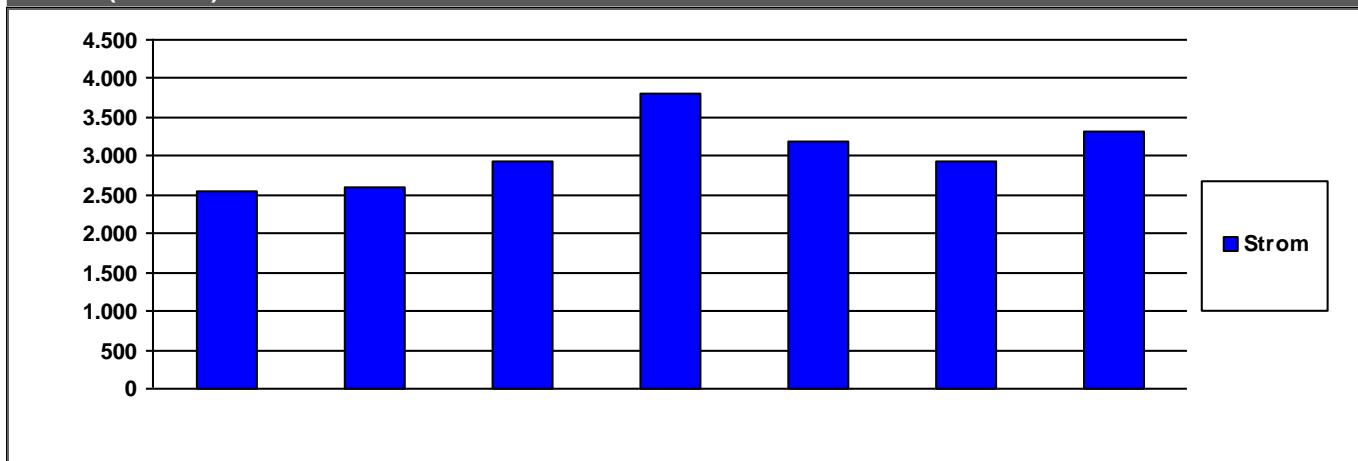
	2010	2011	2012	2013	2014	2015	2016
Heizung	0,90	1,13	1,01	0,96	1,21	1,06	1,02

Verbrauchswerte (spezifisch und witterungsbereinigt)



	2010	2011	2012	2013	2014	2015	2016	
Strom	3	11	12	14	13	12	13	MWh

Kosten (absolut)



	2010	2011	2012	2013	2014	2015	2016	
Strom	2.537	2.600	2.935	3.812	3.181	2.934	3.327	€/a

	2010	2011	2012	2013	2014	2015	2016	
Summe	2.537	2.600	2.935	3.812	3.181	2.934	3.327	€/a

Verbrauchsdaten in der letzten Abrechnungsperiode sind nicht immer vollständig.

Die periodische Zuordnung der Verbrauchsdaten für Heizöl, Pellets und Flüssiggas erfolgt anteilig auf Basis der Rechnungsdaten.

* Wetterstation Flughafen Frankfurt am Main, 1991-2010

Quelle: www.energiemanagement.stadt-frankfurt.de

Verbrauchswerte und Kosten aus EVU-Rechnungen

Gebäude	Kinder- und Jugendhaus Fechenheim und zentrales Bürger		Bauherrenamt	57.11	Dez	8
Straße, Nr.	Pfortenstraße	1	Stadtbezirk	520	OBZ	11
Nutzung	Kinderhäuser		Bauwerkzuordnung	6410		

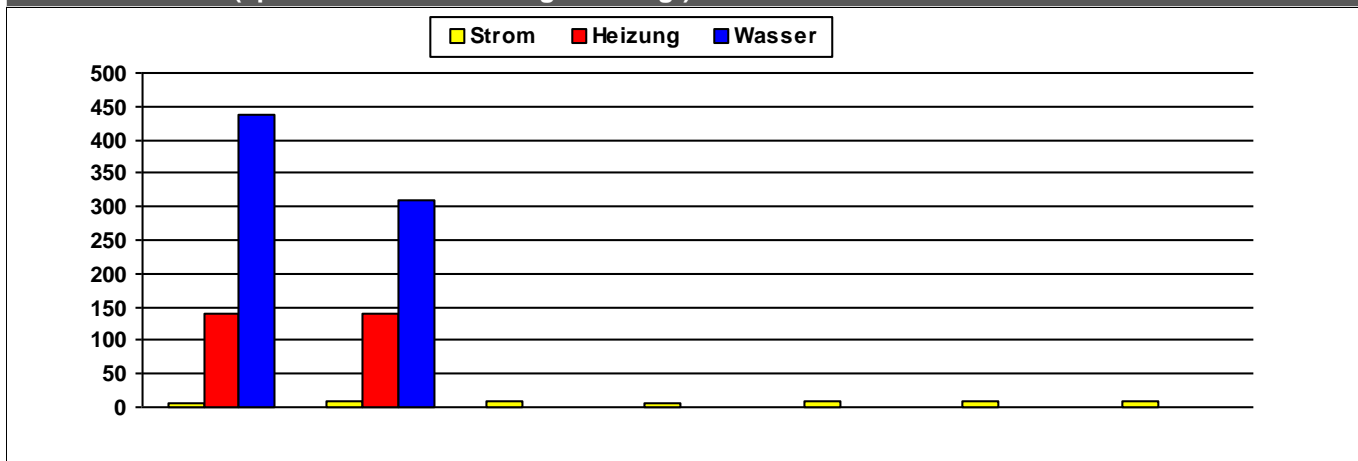
Nettoraumfläche (beheizt)

	2010	2011	2012	2013	2014	2015	2016	
NRF (beh.)	1.629	1.629	1.629	1.629	1.629	1.629	1.629	m ²

Witterungskorrekturfaktoren*: (> 1: warmes Jahr, < 1: kaltes Jahr)

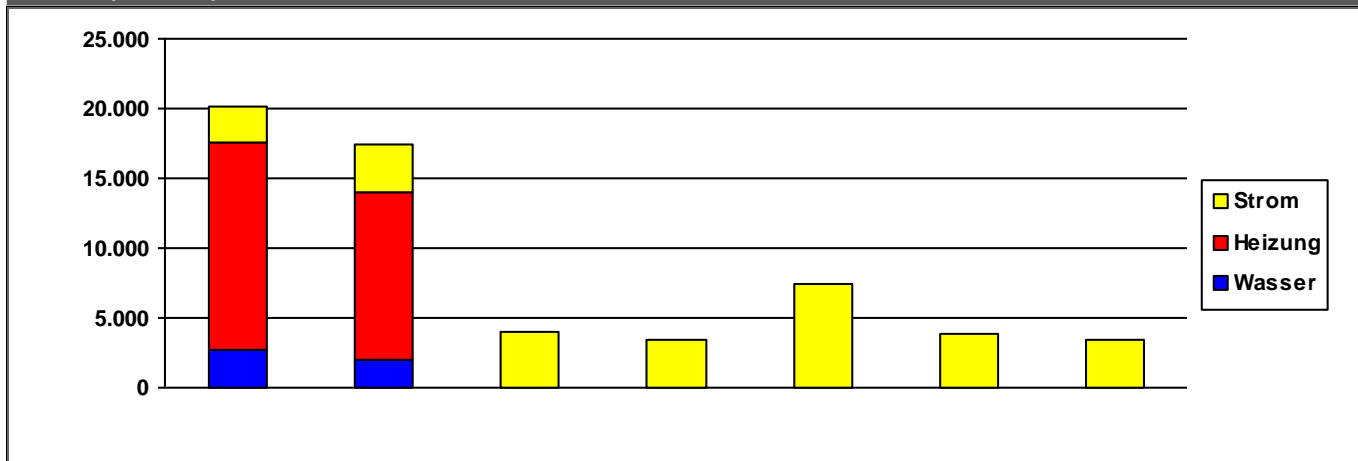
	2010	2011	2012	2013	2014	2015	2016
Heizung	0,90	1,13	1,01	0,96	1,21	1,06	1,02

Verbrauchswerte (spezifisch und witterungsbereinigt)



	2010	2011	2012	2013	2014	2015	2016	
Strom	7	9	9	7	10	10	8	kWh/m ² a
Heizung	139	140						kWh/m ² a
Wasser	436	311						l/m ² a

Kosten (absolut)



	2010	2011	2012	2013	2014	2015	2016	
Strom	2.535	3.356	3.968	3.423	7.462	3.872	3.461	€/a
Heizung	14.838	12.113	0	0	0	0	0	€/a
Wasser	2.724	1.936	0	0	0	0	0	€/a
Summe	20.096	17.406	3.968	3.423	7.462	3.872	3.461	€/a

Verbrauchsdaten in der letzten Abrechnungsperiode sind nicht immer vollständig.

Die periodische Zuordnung der Verbrauchsdaten für Heizöl, Pellets und Flüssiggas erfolgt anteilig auf Basis der Rechnungsdaten.

* Wetterstation Flughafen Frankfurt am Main, 1991-2010

Quelle: www.energiemanagement.stadt-frankfurt.de

Verbrauchswerte und Kosten aus EVU-Rechnungen

Gebäude	Kinder- und Jugendhaus Riederwald		Bauherrenamt	57.11	Dez	8
Straße, Nr.	Rümelinstraße	32	Stadtbezirk		OBZ	
Nutzung	Kinderhäuser		Bauwerkzuordnung	6410		

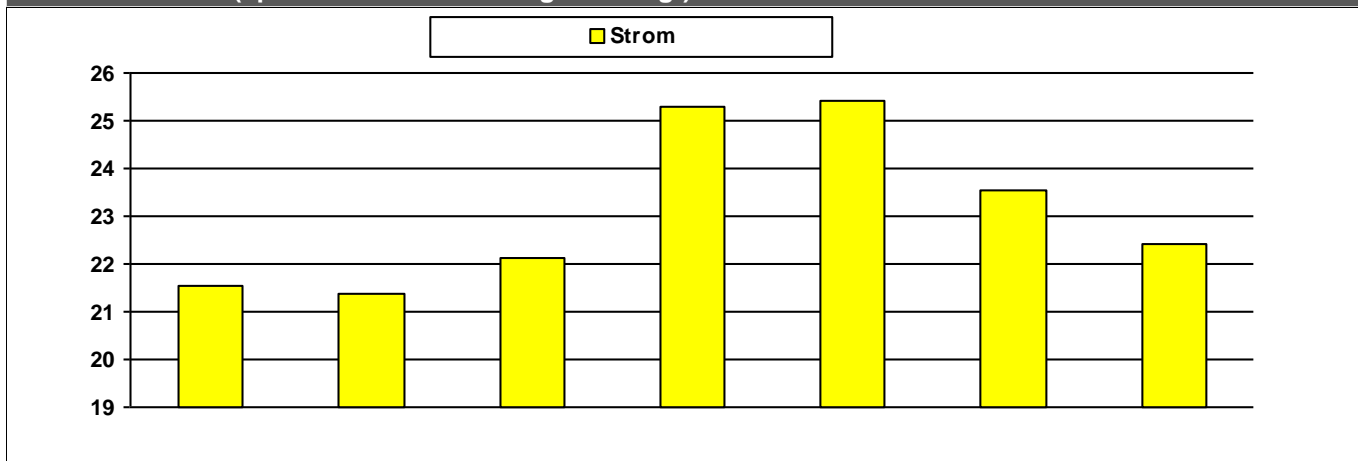
Nettoraumfläche (beheizt)

	2010	2011	2012	2013	2014	2015	2016	
NRF (beh.)			0	0				m ²

Witterungskorrekturfaktoren*: (> 1: warmes Jahr, < 1: kaltes Jahr)

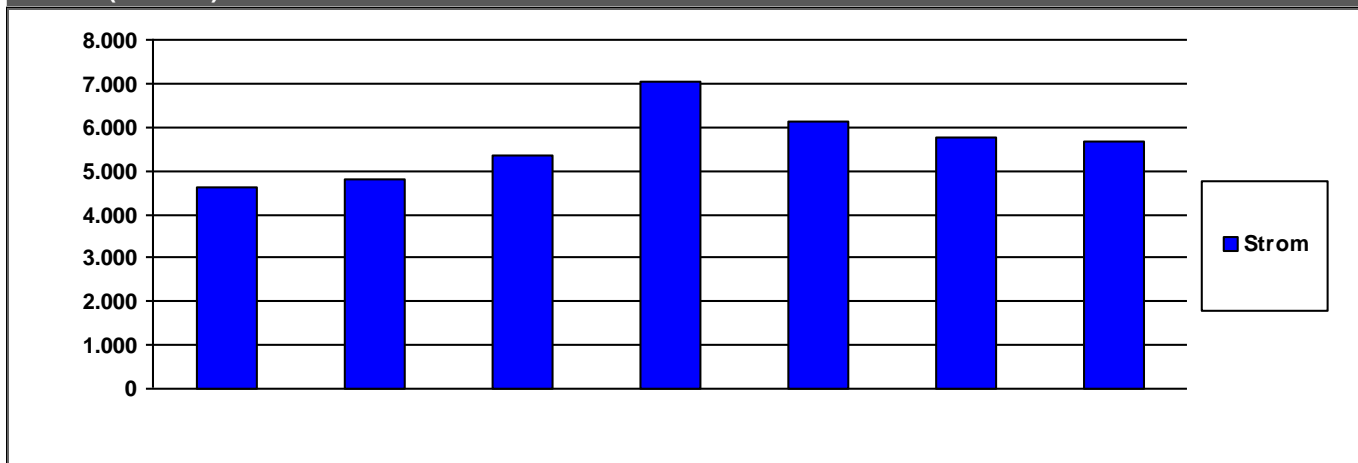
	2010	2011	2012	2013	2014	2015	2016
Heizung	0,90	1,13	1,01	0,96	1,21	1,06	1,02

Verbrauchswerte (spezifisch und witterungsbereinigt)



	2010	2011	2012	2013	2014	2015	2016	
Strom	22	21	22	25	25	24	22	MWh

Kosten (absolut)



	2010	2011	2012	2013	2014	2015	2016	
Strom	4.601	4.779	5.370	7.018	6.141	5.739	5.655	€/a

	2010	2011	2012	2013	2014	2015	2016	
Summe	4.601	4.779	5.370	7.018	6.141	5.739	5.655	€/a

Verbrauchsdaten in der letzten Abrechnungsperiode sind nicht immer vollständig.

Die periodische Zuordnung der Verbrauchsdaten für Heizöl, Pellets und Flüssiggas erfolgt anteilig auf Basis der Rechnungsdaten.

* Wetterstation Flughafen Frankfurt am Main, 1991-2010

Quelle: www.energiemanagement.stadt-frankfurt.de

Verbrauchswerte und Kosten aus EVU-Rechnungen

Gebäude	Kinderhaus		Bauherrenamt	57.11	Dez	8
Straße, Nr.	Jaspertstraße	51	Stadtbezirk	470	OBZ	10
Nutzung	Kinderhäuser		Bauwerkzuordnung	6410		

Nettoraumfläche (beheizt)

	2010	2011	2012	2013	2014	2015	2016	
NRF (beh.)	0	0	0	0	0	0	0	m ²

Witterungskorrekturfaktoren*: (> 1: warmes Jahr, < 1: kaltes Jahr)

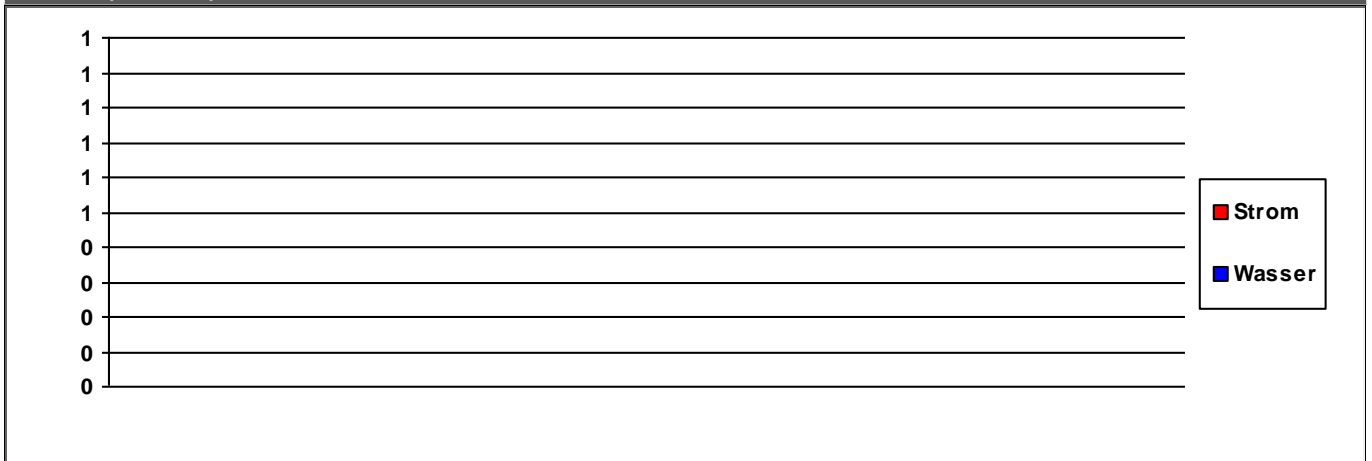
	2010	2011	2012	2013	2014	2015	2016
Heizung	0,90	1,13	1,01	0,96	1,21	1,06	1,02

Verbrauchswerte (spezifisch und witterungsbereinigt)



	2010	2011	2012	2013	2014	2015	2016	
Strom								MWh
Wasser								m ³

Kosten (absolut)



	2010	2011	2012	2013	2014	2015	2016	
Strom	0	0	0	0	0	0	0	€/a
Wasser	0	0	0	0	0	0	0	€/a
Summe	0	0	0	0	0	0	0	€/a

Verbrauchsdaten in der letzten Abrechnungsperiode sind nicht immer vollständig.
Die periodische Zuordnung der Verbrauchsdaten für Heizöl, Pellets und Flüssiggas erfolgt anteilig auf Basis der Rechnungsdaten.

* Wetterstation Flughafen Frankfurt am Main, 1991-2010

Quelle: www.energiemanagement.stadt-frankfurt.de

Verbrauchswerte und Kosten aus EVU-Rechnungen

Gebäude	Kinderhaus	Bauherrenamt	57.11	Dez	8
Straße, Nr.	Thomas-Mann-Straße 5	Stadtbezirk	482	OBZ	8
Nutzung	Kinderhäuser	Bauwerkzuordnung	6410		

Nettoraumfläche (beheizt)

	2010	2011	2012	2013	2014	2015	2016	
NRF (beh.)	0	0	0	0	0	0	0	m ²

Witterungskorrekturfaktoren*: (> 1: warmes Jahr, < 1: kaltes Jahr)

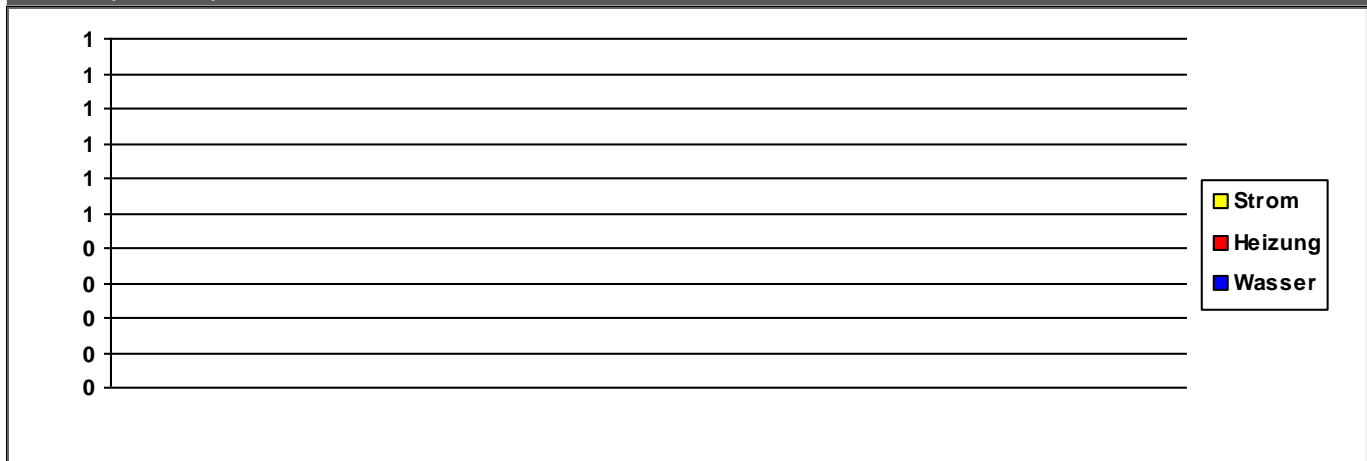
	2010	2011	2012	2013	2014	2015	2016
Heizung	0,90	1,13	1,01	0,96	1,21	1,06	1,02

Verbrauchswerte (spezifisch und witterungsbereinigt)



	2010	2011	2012	2013	2014	2015	2016	
Strom								MWh
Heizung								MWh
Wasser								m ³

Kosten (absolut)



	2010	2011	2012	2013	2014	2015	2016	
Strom	0	0	0	0	0	0	0	€/a
Heizung	0	0	0	0	0	0	0	€/a
Wasser	0	0	0	0	0	0	0	€/a
Summe	0	0	0	0	0	0	0	€/a

Verbrauchsdaten in der letzten Abrechnungsperiode sind nicht immer vollständig.
 Die periodische Zuordnung der Verbrauchsdaten für Heizöl, Pellets und Flüssiggas erfolgt anteilig auf Basis der Rechnungsdaten.
 * Wetterstation Flughafen Frankfurt am Main, 1991-2010

Verbrauchswerte und Kosten aus EVU-Rechnungen

Gebäude	Kinderhaus Griesheim		Bauherrenamt	57.11	Dez	8
Straße, Nr.	Linkstraße	23	Stadtbezirk	541	OBZ	6
Nutzung	Kinderhäuser		Bauwerkzuordnung	6410		

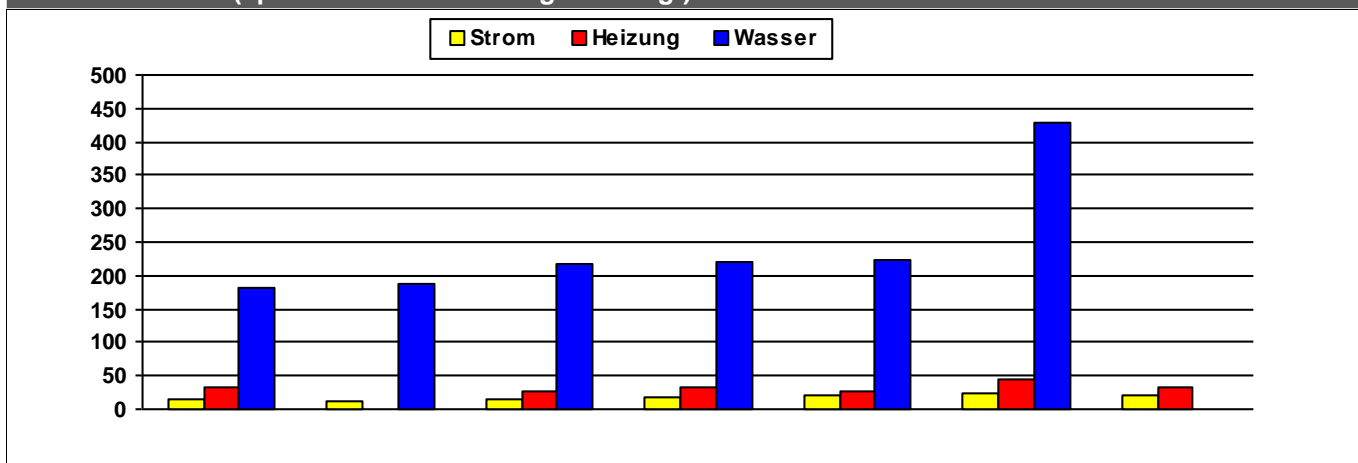
Nettoraumfläche (beheizt)

	2010	2011	2012	2013	2014	2015	2016	
NRF (beh.)	389	389	335	335	335	335	335	m ²

Witterungskorrekturfaktoren*: (> 1: warmes Jahr, < 1: kaltes Jahr)

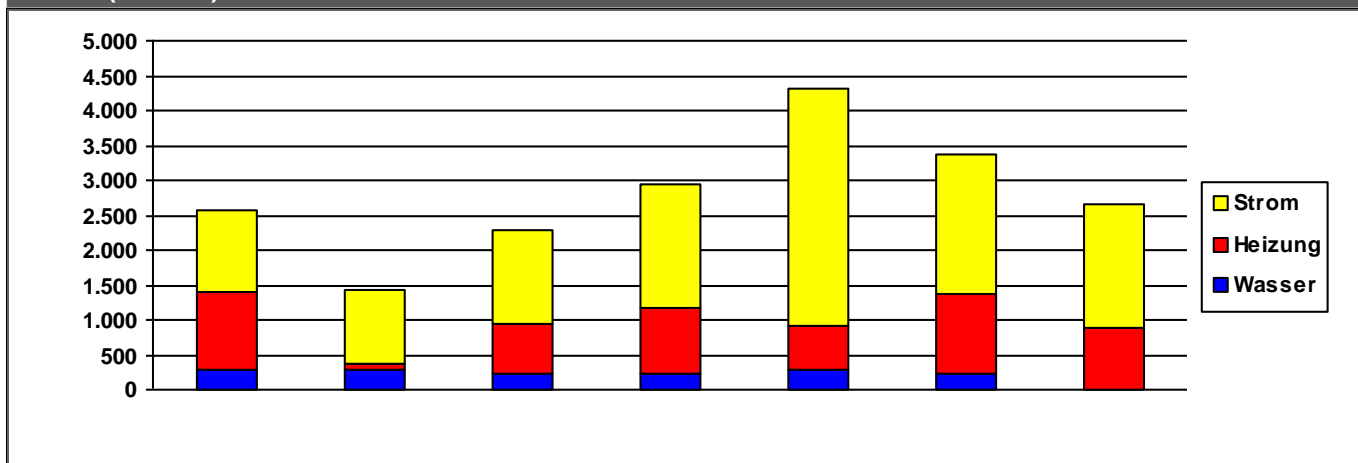
	2010	2011	2012	2013	2014	2015	2016
Heizung	0,90	1,13	1,01	0,96	1,21	1,06	1,02

Verbrauchswerte (spezifisch und witterungsbereinigt)



	2010	2011	2012	2013	2014	2015	2016	
Strom	14	12	16	19	21	24	21	kWh/m²a
Heizung	34		26	32	25	43	33	kWh/m²a
Wasser	182	187	218	222	224	430		l/m²a

Kosten (absolut)



	2010	2011	2012	2013	2014	2015	2016	
Strom	1.170	1.073	1.348	1.759	3.411	1.985	1.760	€/a
Heizung	1.116	67	725	954	635	1.139	897	€/a
Wasser	291	298	220	229	279	238	0	€/a
Summe	2.577	1.438	2.293	2.941	4.324	3.362	2.657	€/a

Verbrauchsdaten in der letzten Abrechnungsperiode sind nicht immer vollständig.

Die periodische Zuordnung der Verbrauchsdaten für Heizöl, Pellets und Flüssiggas erfolgt anteilig auf Basis der Rechnungsdaten.

* Wetterstation Flughafen Frankfurt am Main, 1991-2010

Quelle: www.energiemanagement.stadt-frankfurt.de

Verbrauchswerte und Kosten aus EVU-Rechnungen

Gebäude	Kinderhaus Höchst		Bauherrenamt	57.11	Dez	8
Straße, Nr.	Adolf-Haeuser-Straße	16	Stadtbezirk	591	OBZ	6
Nutzung	Kinderhäuser		Bauwerkzuordnung	6410		

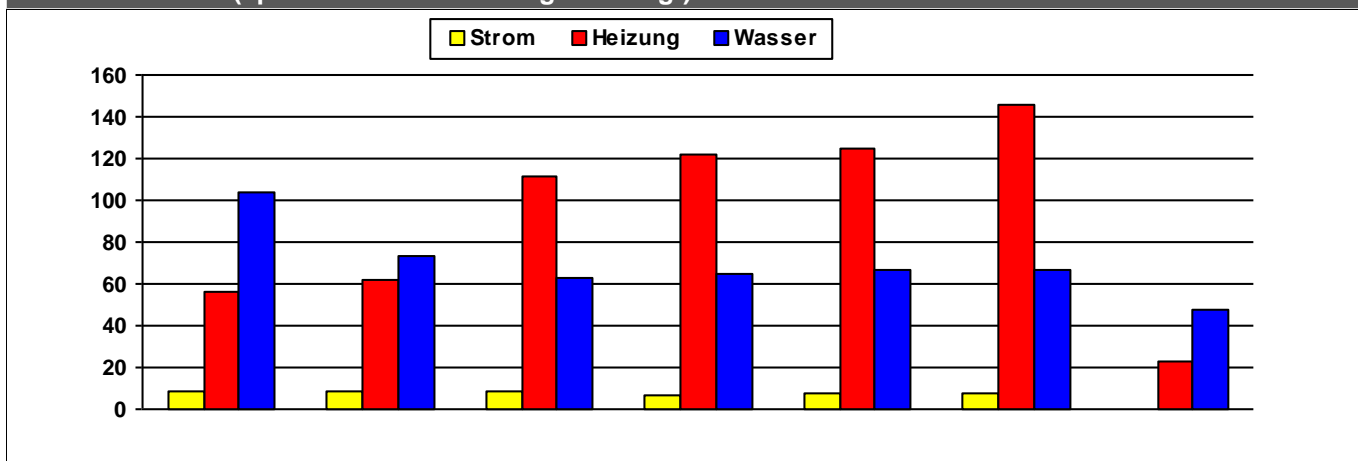
Nettoraumfläche (beheizt)

	2010	2011	2012	2013	2014	2015	2016	
NRF (beh.)	0	0	0	0	0	0	0	m ²

Witterungskorrekturfaktoren*: (> 1: warmes Jahr, < 1: kaltes Jahr)

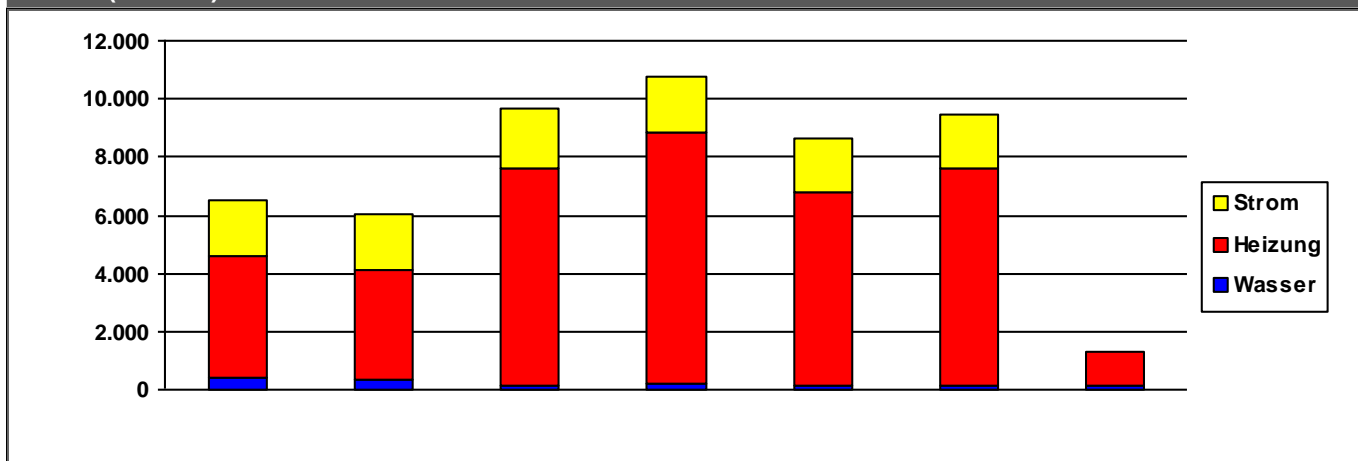
	2010	2011	2012	2013	2014	2015	2016
Heizung	0,90	1,13	1,01	0,96	1,21	1,06	1,02

Verbrauchswerte (spezifisch und witterungsbereinigt)



	2010	2011	2012	2013	2014	2015	2016	
Strom	8	8	8	7	7	8		MWh
Heizung	56	62	111	122	125	146	23	MWh
Wasser	104	73	63	64	66	67	48	m ³

Kosten (absolut)



	2010	2011	2012	2013	2014	2015	2016	
Strom	1.862	1.940	2.030	1.919	1.806	1.910	0	€/a
Heizung	4.209	3.768	7.460	8.662	6.643	7.452	1.229	€/a
Wasser	409	318	170	215	161	127	107	€/a
Summe	6.480	6.025	9.659	10.796	8.610	9.489	1.335	€/a

Verbrauchsdaten in der letzten Abrechnungsperiode sind nicht immer vollständig.

Die periodische Zuordnung der Verbrauchsdaten für Heizöl, Pellets und Flüssiggas erfolgt anteilig auf Basis der Rechnungsdaten.

* Wetterstation Flughafen Frankfurt am Main, 1991-2010

Quelle: www.energiemanagement.stadt-frankfurt.de

Verbrauchswerte und Kosten aus EVU-Rechnungen

Gebäude	Kinderhaus Innenstadt		Bauherrenamt	57.11	Dez	8
Straße, Nr.	Battonnstraße	4	Stadtbezirk	80	OBZ	1
Nutzung	Kinderhäuser		Bauwerkzuordnung	6410		

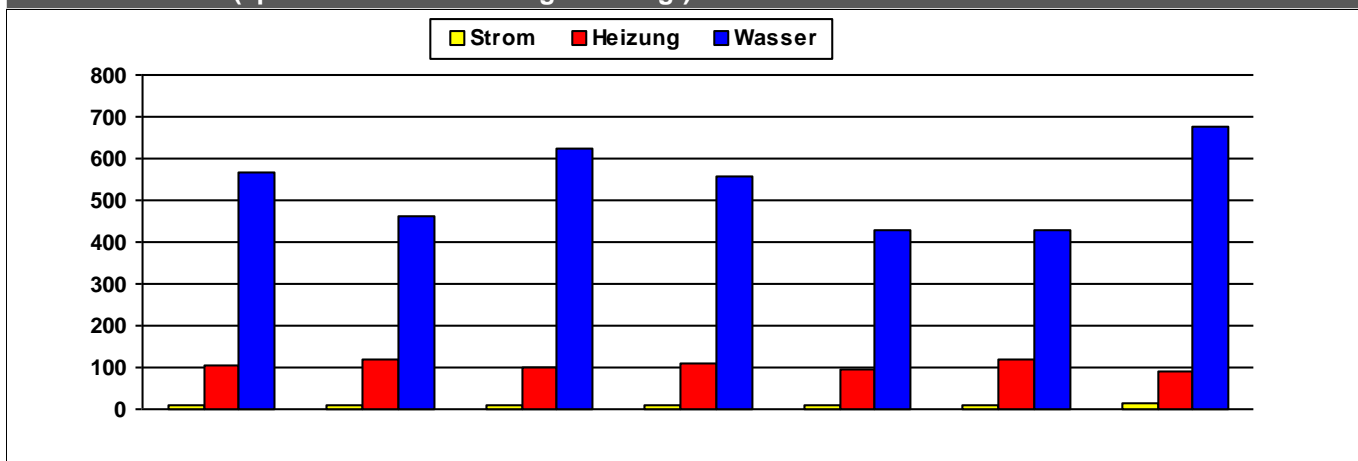
Nettoraumfläche (beheizt)

	2010	2011	2012	2013	2014	2015	2016	
NRF (beh.)	2.520	2.520	2.520	2.520	2.520	2.520	2.520	m ²

Witterungskorrekturfaktoren*: (> 1: warmes Jahr, < 1: kaltes Jahr)

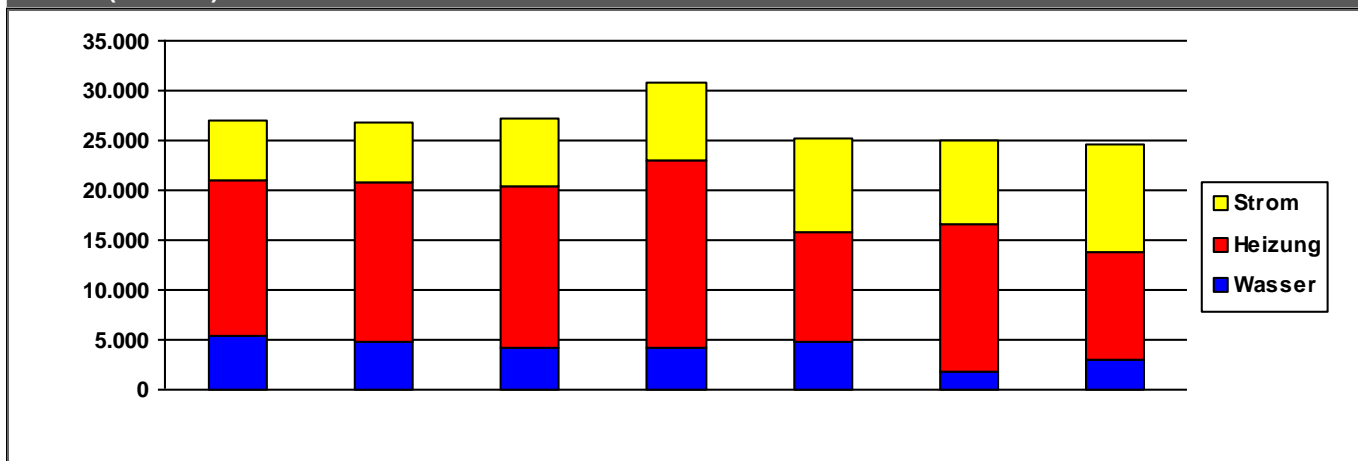
	2010	2011	2012	2013	2014	2015	2016
Heizung	0,90	1,13	1,01	0,96	1,21	1,06	1,02

Verbrauchswerte (spezifisch und witterungsbereinigt)



	2010	2011	2012	2013	2014	2015	2016	
Strom	11	11	11	11	11	12	15	kWh/m²a
Heizung	103	120	101	109	97	119	90	kWh/m²a
Wasser	566	462	623	556	428	428	677	l/m²a

Kosten (absolut)



	2010	2011	2012	2013	2014	2015	2016	
Strom	6.045	6.155	6.766	7.893	9.390	8.397	10.672	€/a
Heizung	15.566	16.005	16.172	18.619	11.098	14.845	10.879	€/a
Wasser	5.425	4.735	4.235	4.288	4.770	1.765	2.965	€/a
Summe	27.036	26.894	27.174	30.800	25.258	25.007	24.516	€/a

Verbrauchsdaten in der letzten Abrechnungsperiode sind nicht immer vollständig.

Die periodische Zuordnung der Verbrauchsdaten für Heizöl, Pellets und Flüssiggas erfolgt anteilig auf Basis der Rechnungsdaten.

* Wetterstation Flughafen Frankfurt am Main, 1991-2010

Quelle: www.energiemanagement.stadt-frankfurt.de

Verbrauchswerte und Kosten aus EVU-Rechnungen

Gebäude	Kinderhaus Sachsenhausen		Bauherrenamt	57.11	Dez	8
Straße, Nr.	Affentorplatz	8	Stadtbezirk	300	OBZ	5
Nutzung	Kinderhäuser		Bauwerkzuordnung	6410		

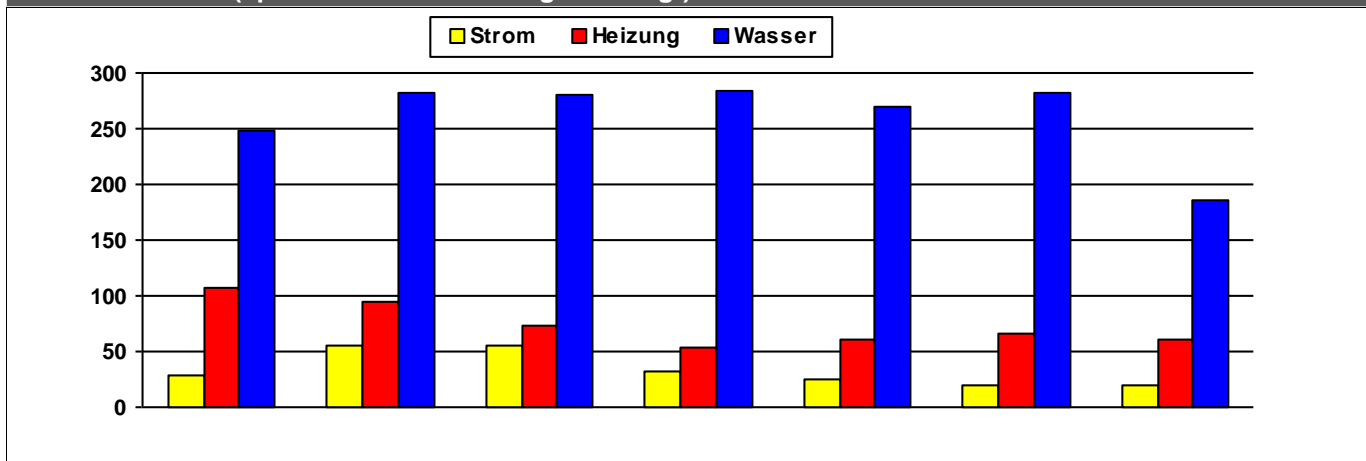
Nettoraumfläche (beheizt)

	2010	2011	2012	2013	2014	2015	2016	
NRF (beh.)	252	252	252	252	252	252	252	m ²

Witterungskorrekturfaktoren*: (> 1: warmes Jahr, < 1: kaltes Jahr)

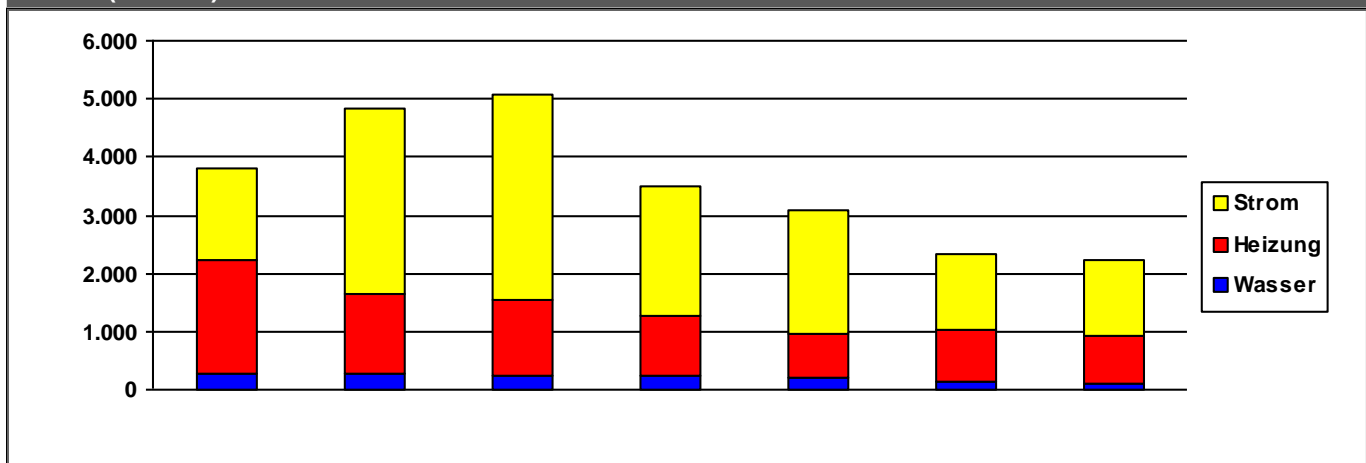
	2010	2011	2012	2013	2014	2015	2016
Heizung	0,90	1,13	1,01	0,96	1,21	1,06	1,02

Verbrauchswerte (spezifisch und witterungsbereinigt)



	2010	2011	2012	2013	2014	2015	2016	
Strom	28	56	56	33	25	20	20	kWh/m²a
Heizung	107	94	74	54	60	66	61	kWh/m²a
Wasser	247	282	280	283	270	282	187	l/m²a

Kosten (absolut)



	2010	2011	2012	2013	2014	2015	2016	
Strom	1.592	3.191	3.543	2.225	2.135	1.288	1.323	€/a
Heizung	1.951	1.364	1.291	1.028	750	897	807	€/a
Wasser	260	272	236	237	200	133	105	€/a
Summe	3.804	4.827	5.070	3.490	3.085	2.319	2.235	€/a

Verbrauchsdaten in der letzten Abrechnungsperiode sind nicht immer vollständig.

Die periodische Zuordnung der Verbrauchsdaten für Heizöl, Pellets und Flüssiggas erfolgt anteilig auf Basis der Rechnungsdaten.

* Wetterstation Flughafen Frankfurt am Main, 1991-2010

Quelle: www.energiemanagement.stadt-frankfurt.de

Verbrauchswerte und Kosten aus EVU-Rechnungen

Gebäude	Kinderheim		Bauherrenamt	57.11	Dez	8
Straße, Nr.	Paul-Ehrlich-Straße	59	Stadtbezirk	322	OBZ	5
Nutzung	Kinderheime		Bauwerkzuordnung	6210		

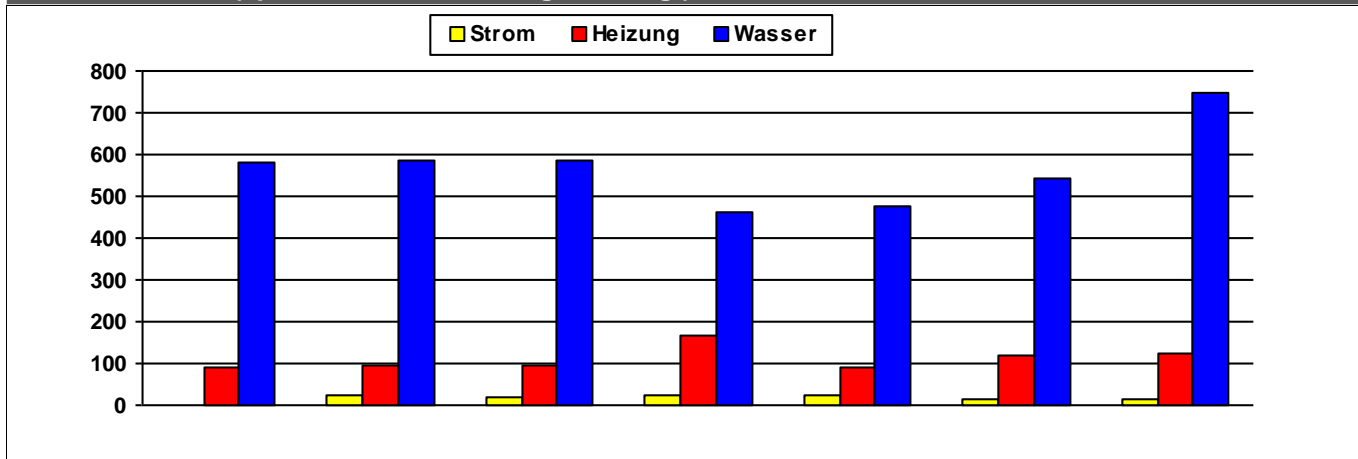
Nettoraumfläche (beheizt)

	2010	2011	2012	2013	2014	2015	2016	
NRF (beh.)	1.035	1.035	1.035	1.035	1.035	1.035	1.035	m ²

Witterungskorrekturfaktoren*: (> 1: warmes Jahr, < 1: kaltes Jahr)

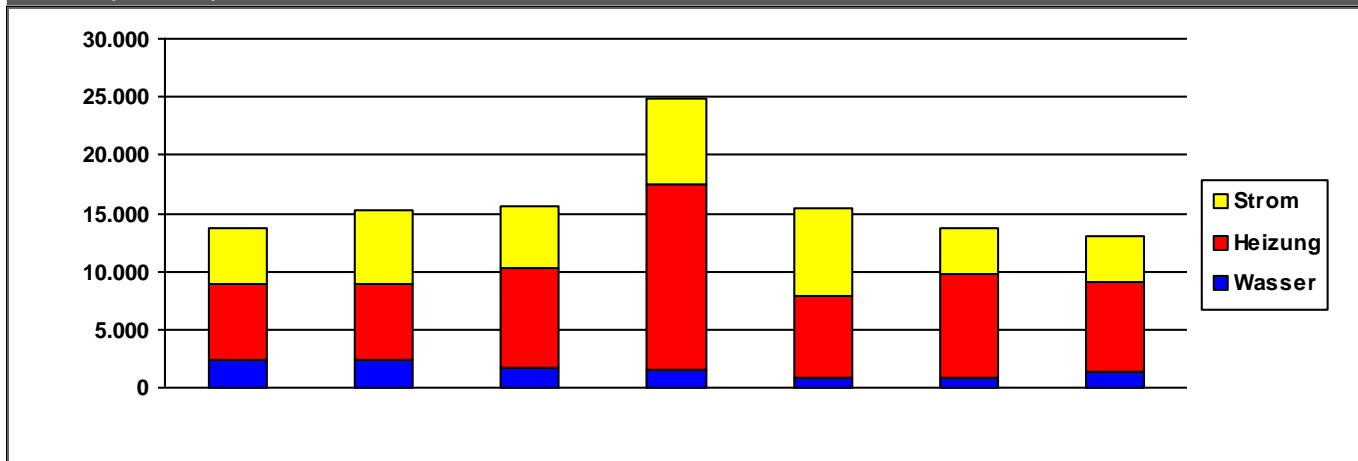
	2010	2011	2012	2013	2014	2015	2016
Heizung	0,90	1,13	1,01	0,96	1,21	1,06	1,02

Verbrauchswerte (spezifisch und witterungsbereinigt)



	2010	2011	2012	2013	2014	2015	2016	
Strom		26	20	25	25	13	13	kWh/m²a
Heizung	92	93	94	168	91	120	124	kWh/m²a
Wasser	583	585	586	463	476	544	750	l/m²a

Kosten (absolut)



	2010	2011	2012	2013	2014	2015	2016	
Strom	4.880	6.311	5.222	7.494	7.686	3.941	3.999	€/a
Heizung	6.567	6.574	8.595	15.915	6.975	8.799	7.731	€/a
Wasser	2.316	2.324	1.735	1.515	825	937	1.369	€/a
Summe	13.764	15.208	15.552	24.924	15.486	13.676	13.099	€/a

Verbrauchsdaten in der letzten Abrechnungsperiode sind nicht immer vollständig.

Die periodische Zuordnung der Verbrauchsdaten für Heizöl, Pellets und Flüssiggas erfolgt anteilig auf Basis der Rechnungsdaten.

* Wetterstation Flughafen Frankfurt am Main, 1991-2010

Quelle: www.energiemanagement.stadt-frankfurt.de

Verbrauchswerte und Kosten aus EVU-Rechnungen

Gebäude	Kinderheim Rödelheim		Bauherrenamt	57.11	Dez	8
Straße, Nr.	Kleemannstraße	1	Stadtbezirk	401	OBZ	7
Nutzung	Kinderheime		Bauwerkzuordnung	6210		

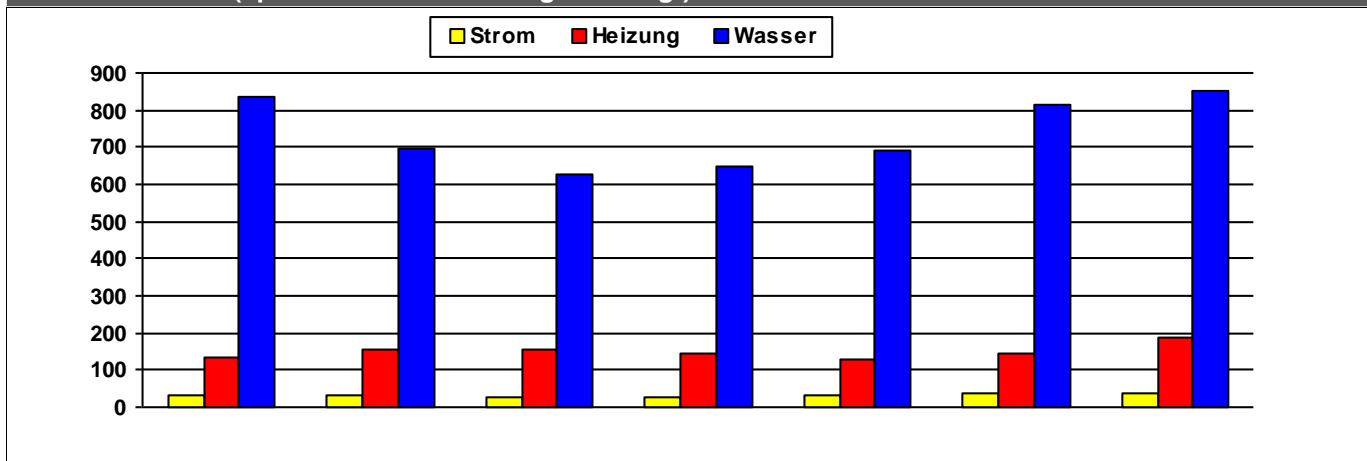
Nettoraumfläche (beheizt)

	2010	2011	2012	2013	2014	2015	2016	
NRF (beh.)	2.488	2.488	2.488	2.488	2.488	2.488	2.488	m ²

Witterungskorrekturfaktoren*: (> 1: warmes Jahr, < 1: kaltes Jahr)

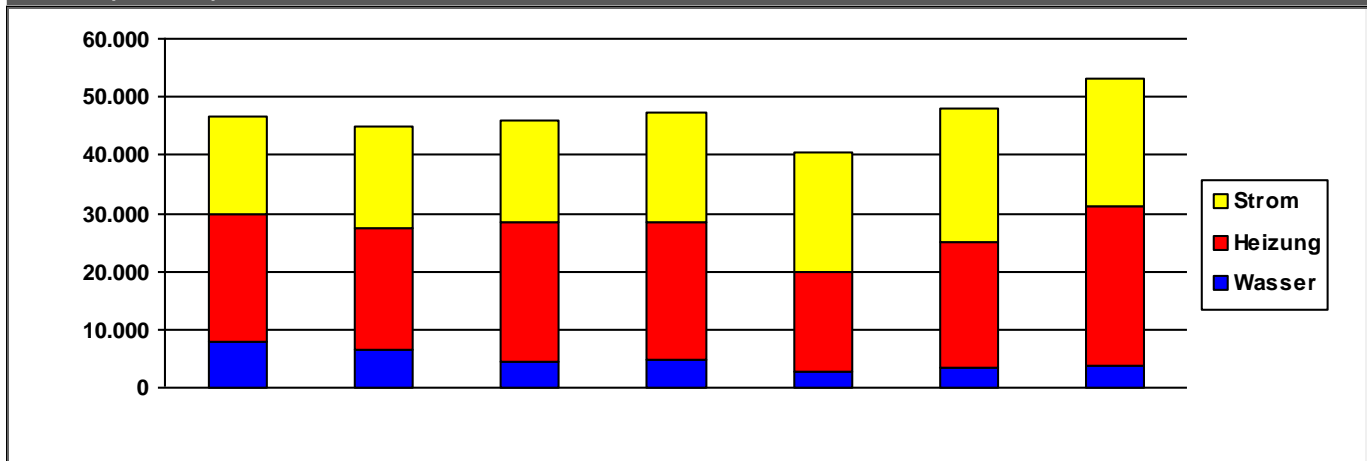
	2010	2011	2012	2013	2014	2015	2016
Heizung	0,90	1,13	1,01	0,96	1,21	1,06	1,02

Verbrauchswerte (spezifisch und witterungsbereinigt)



	2010	2011	2012	2013	2014	2015	2016	
Strom	30	30	29	29	34	38	35	kWh/m²a
Heizung	136	155	156	146	131	147	187	kWh/m²a
Wasser	838	697	626	646	694	815	850	l/m²a

Kosten (absolut)



	2010	2011	2012	2013	2014	2015	2016	
Strom	16.725	17.559	17.541	18.681	20.539	22.961	21.857	€/a
Heizung	22.093	20.757	23.935	23.638	17.178	21.675	27.604	€/a
Wasser	7.902	6.543	4.628	4.937	2.804	3.289	3.669	€/a
Summe	46.720	44.859	46.104	47.256	40.520	47.924	53.129	€/a

Verbrauchsdaten in der letzten Abrechnungsperiode sind nicht immer vollständig.
Die periodische Zuordnung der Verbrauchsdaten für Heizöl, Pellets und Flüssiggas erfolgt anteilig auf Basis der Rechnungsdaten.

* Wetterstation Flughafen Frankfurt am Main, 1991-2010

Quelle: www.energiemanagement.stadt-frankfurt.de

Verbrauchswerte und Kosten aus EVU-Rechnungen

Gebäude	Kommunale Kinder-, Jugend- u. Familienhilfe		Bauherrenamt	57.11	Dez	8
Straße, Nr.	Große Friedberger Straße	33	Stadtbezirk		OBZ	
Nutzung	Verwaltungsgebäude mit normaler technischer Ausstattung		Bauwerkzuordnung	1310		

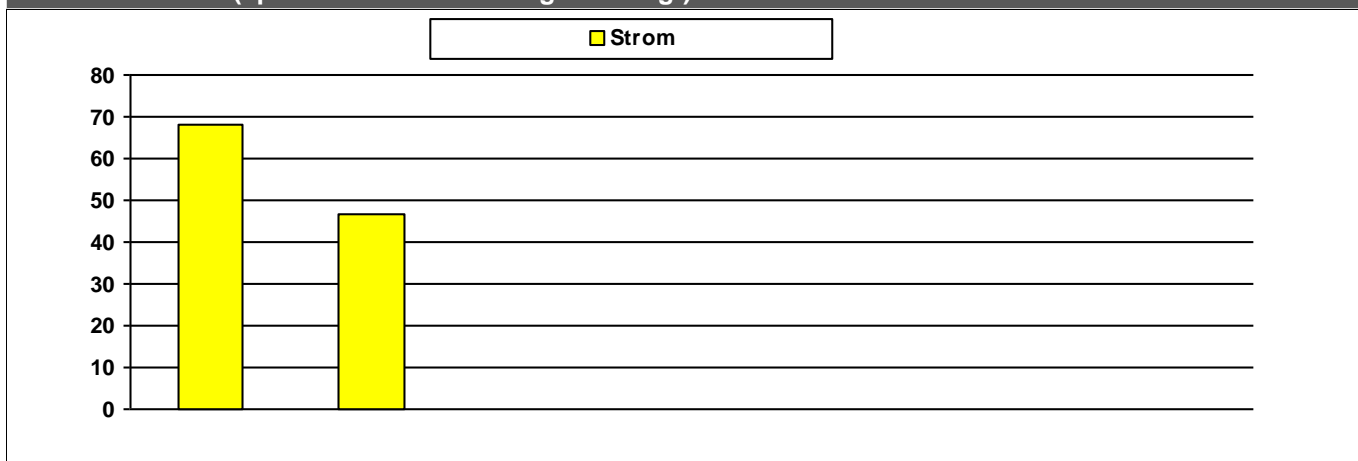
Nettoraumfläche (beheizt)

	2010	2011	2012	2013	2014	2015	2016	
NRF (beh.)			0	0				m ²

Witterungskorrekturfaktoren*: (> 1: warmes Jahr, < 1: kaltes Jahr)

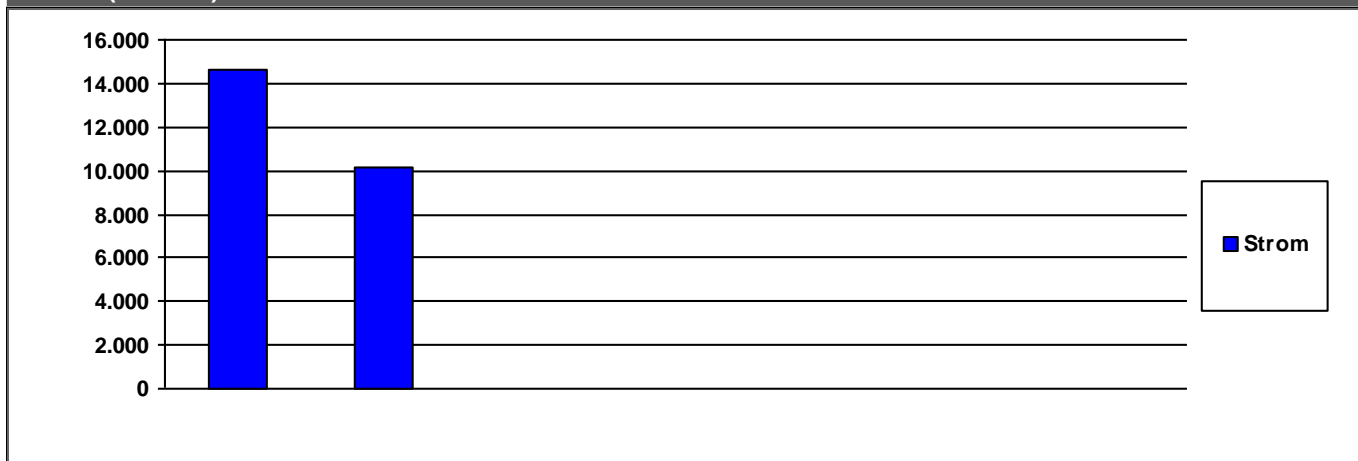
	2010	2011	2012	2013	2014	2015	2016
Heizung	0,90	1,13	1,01	0,96	1,21	1,06	1,02

Verbrauchswerte (spezifisch und witterungsbereinigt)



	2010	2011	2012	2013	2014	2015	2016	
Strom	68	47						MWh

Kosten (absolut)



	2010	2011	2012	2013	2014	2015	2016	
Strom	14.648	10.160	0	0	0	0	0	€/a

	2010	2011	2012	2013	2014	2015	2016	
Summe	14.648	10.160	0	0	0	0	0	€/a

Verbrauchsdaten in der letzten Abrechnungsperiode sind nicht immer vollständig.

Die periodische Zuordnung der Verbrauchsdaten für Heizöl, Pellets und Flüssiggas erfolgt anteilig auf Basis der Rechnungsdaten.

* Wetterstation Flughafen Frankfurt am Main, 1991-2010

Quelle: www.energiemanagement.stadt-frankfurt.de

Verbrauchswerte und Kosten aus EVU-Rechnungen

Gebäude	Männerwohnheim		Bauherrenamt	57.11	Dez	8
Straße, Nr.	Radilostraße	37	Stadtbezirk	402	OBZ	7
Nutzung	Ausbildungsstätten, Bildungszentrum, Volkshochschule		Bauwerkzuordnung	4510		

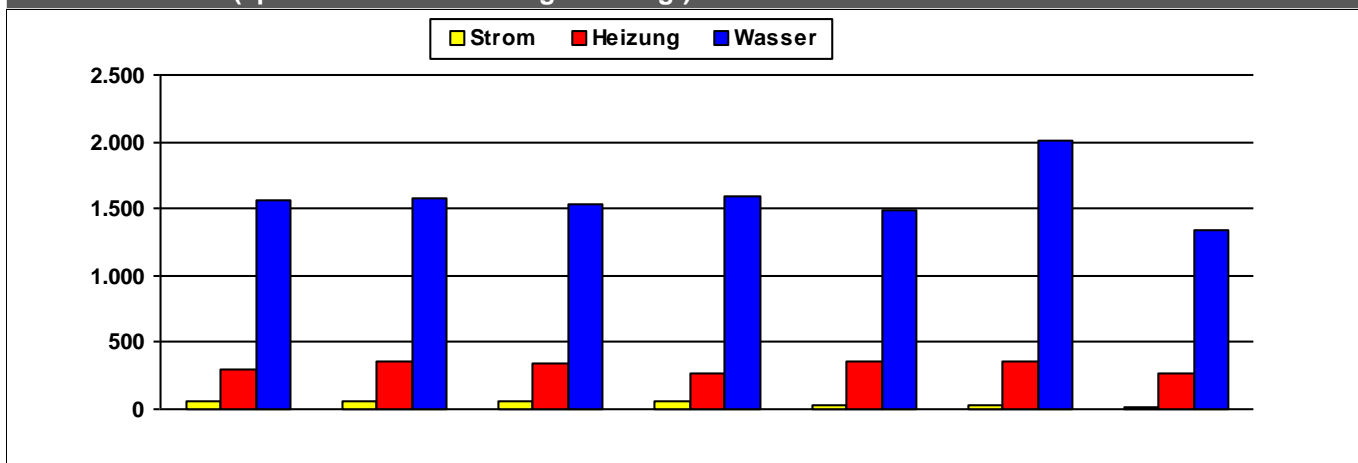
Nettoraumfläche (beheizt)

	2010	2011	2012	2013	2014	2015	2016	
NRF (beh.)	0	0	0	0	0	0	0	m ²

Witterungskorrekturfaktoren*: (> 1: warmes Jahr, < 1: kaltes Jahr)

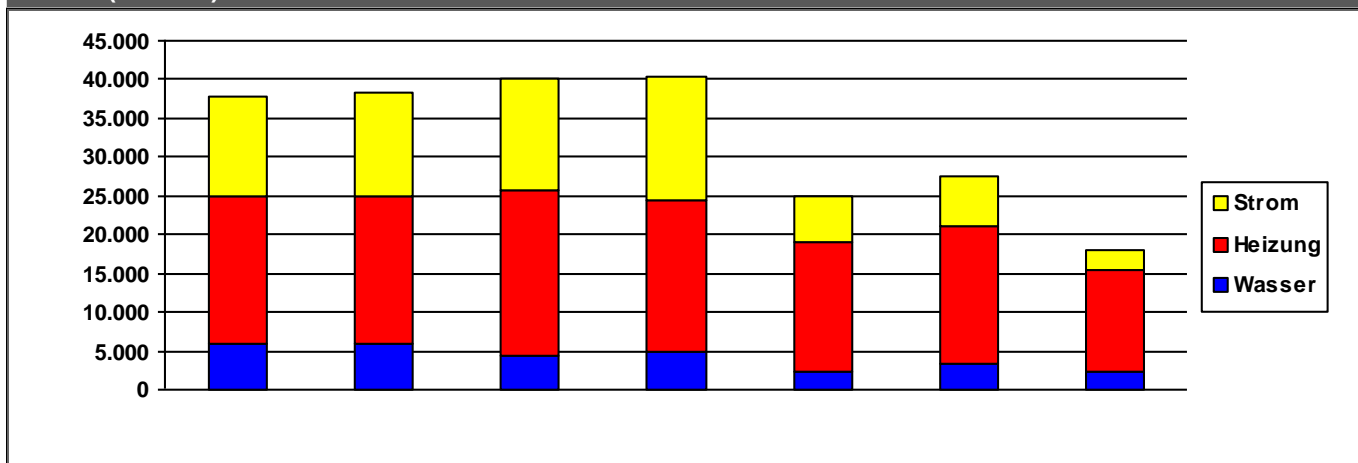
	2010	2011	2012	2013	2014	2015	2016
Heizung	0,90	1,13	1,01	0,96	1,21	1,06	1,02

Verbrauchswerte (spezifisch und witterungsbereinigt)



	2010	2011	2012	2013	2014	2015	2016	
Strom	59	58	57	56	25	27	10	MWh
Heizung	302	357	345	266	364	361	274	MWh
Wasser	1.557	1.572	1.530	1.590	1.488	2.009	1.345	m ³

Kosten (absolut)



	2010	2011	2012	2013	2014	2015	2016	
Strom	12.888	13.242	14.466	15.868	6.089	6.575	2.574	€/a
Heizung	18.978	19.056	21.309	19.629	16.533	17.787	13.156	€/a
Wasser	5.914	5.989	4.312	4.881	2.422	3.258	2.346	€/a
Summe	37.780	38.288	40.088	40.378	25.044	27.621	18.077	€/a

Verbrauchsdaten in der letzten Abrechnungsperiode sind nicht immer vollständig.

Die periodische Zuordnung der Verbrauchsdaten für Heizöl, Pellets und Flüssiggas erfolgt anteilig auf Basis der Rechnungsdaten.

* Wetterstation Flughafen Frankfurt am Main, 1991-2010

Quelle: www.energiemanagement.stadt-frankfurt.de

Verbrauchswerte und Kosten aus EVU-Rechnungen

Gebäude	Wohn- u. Kinderhaus		Bauherrenamt	57.11	Dez	8
Straße, Nr.	Domstraße	9	Stadtbezirk	10	OBZ	1
Nutzung	Wohnhäuser		Bauwerkzuordnung	6100		

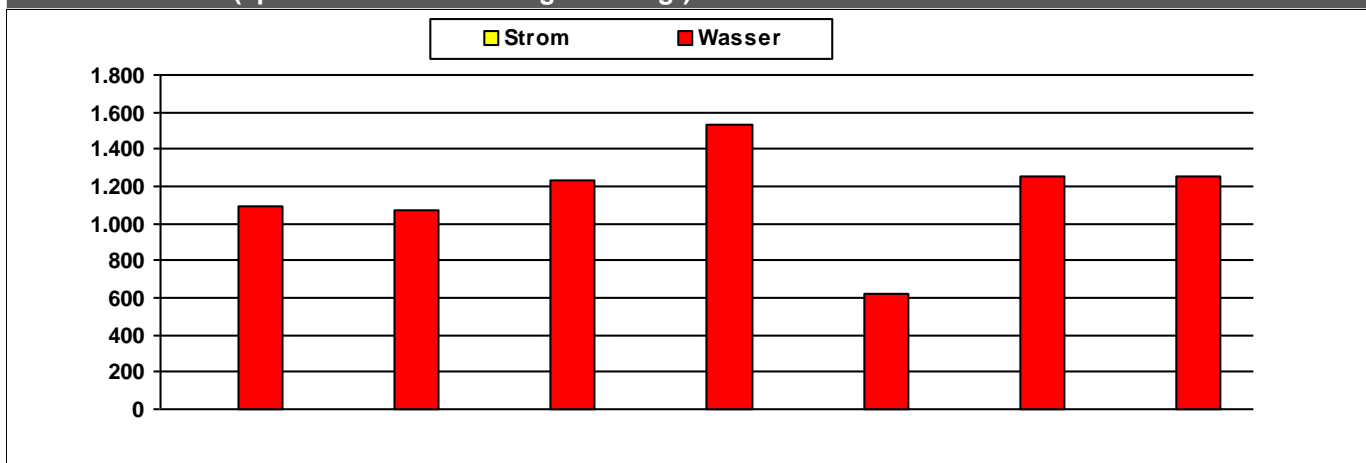
Nettoraumfläche (beheizt)

	2010	2011	2012	2013	2014	2015	2016	
NRF (beh.)	0	0	0	0	0	0	0	m ²

Witterungskorrekturfaktoren*: (> 1: warmes Jahr, < 1: kaltes Jahr)

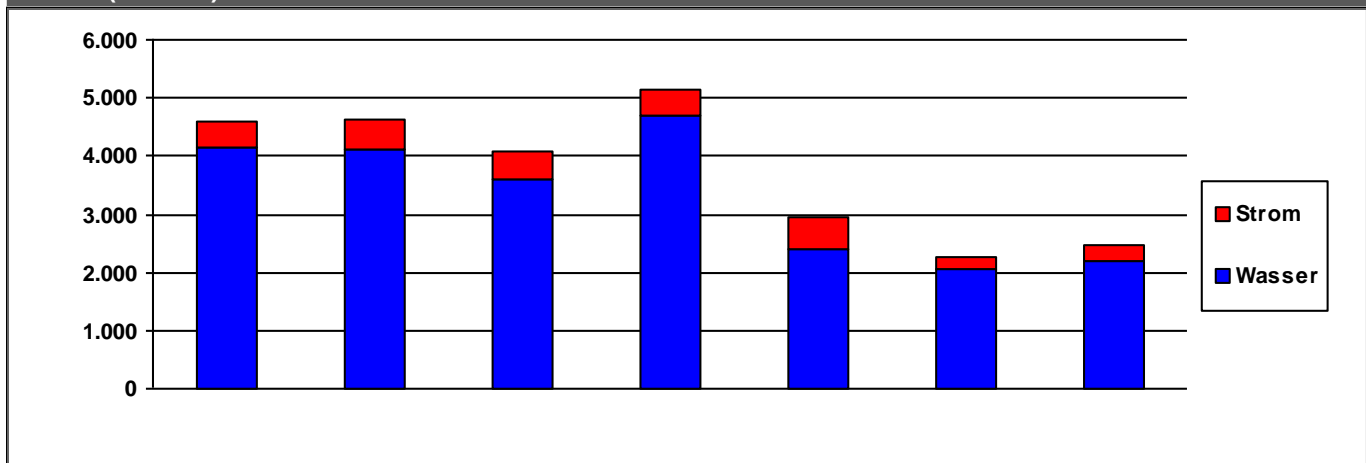
	2010	2011	2012	2013	2014	2015	2016
Heizung	0,90	1,13	1,01	0,96	1,21	1,06	1,02

Verbrauchswerte (spezifisch und witterungsbereinigt)



	2010	2011	2012	2013	2014	2015	2016	
Strom	1	2	1	1	1	1	1	MWh
Wasser	1.092	1.073	1.236	1.537	617	1.252	1.250	m ³

Kosten (absolut)



	2010	2011	2012	2013	2014	2015	2016	
Strom	438	524	496	420	570	229	301	€/a
Wasser	4.162	4.097	3.591	4.706	2.386	2.043	2.183	€/a
Summe	4.600	4.621	4.087	5.127	2.956	2.272	2.484	€/a

Verbrauchsdaten in der letzten Abrechnungsperiode sind nicht immer vollständig.

Die periodische Zuordnung der Verbrauchsdaten für Heizöl, Pellets und Flüssiggas erfolgt anteilig auf Basis der Rechnungsdaten.

* Wetterstation Flughafen Frankfurt am Main, 1991-2010

Quelle: www.energiemanagement.stadt-frankfurt.de