

Verbrauchswerte und Kosten aus EVU-Rechnungen

Gebäude	Amtsgebäude Jugend-und Sozial/Gesundheitsamt		Bauherrenamt	51.F2	Dez	8
Straße, Nr.	Braubachstraße	24	Stadtbezirk	10	OBZ	1
Nutzung	Verwaltungsgebäude mit normaler technischer Ausstattung		Bauwerkzuordnung	1310		

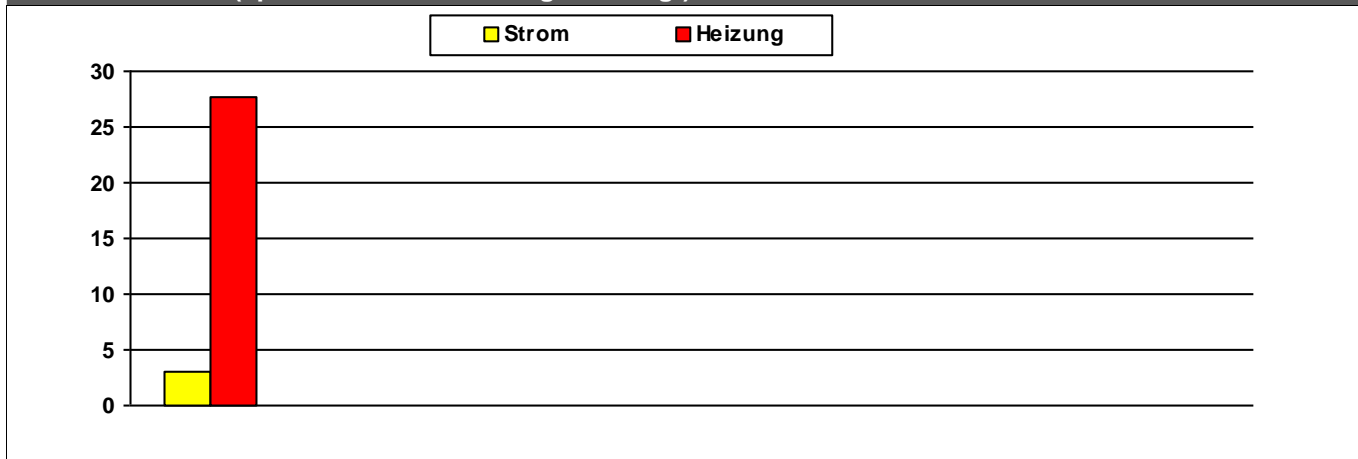
Nettoraumfläche (beheizt)

	2010	2011	2012	2013	2014	2015	2016	
NRF (beh.)	506	506	506	506	506	506	506	m ²

Witterungskorrekturfaktoren*: (> 1: warmes Jahr, < 1: kaltes Jahr)

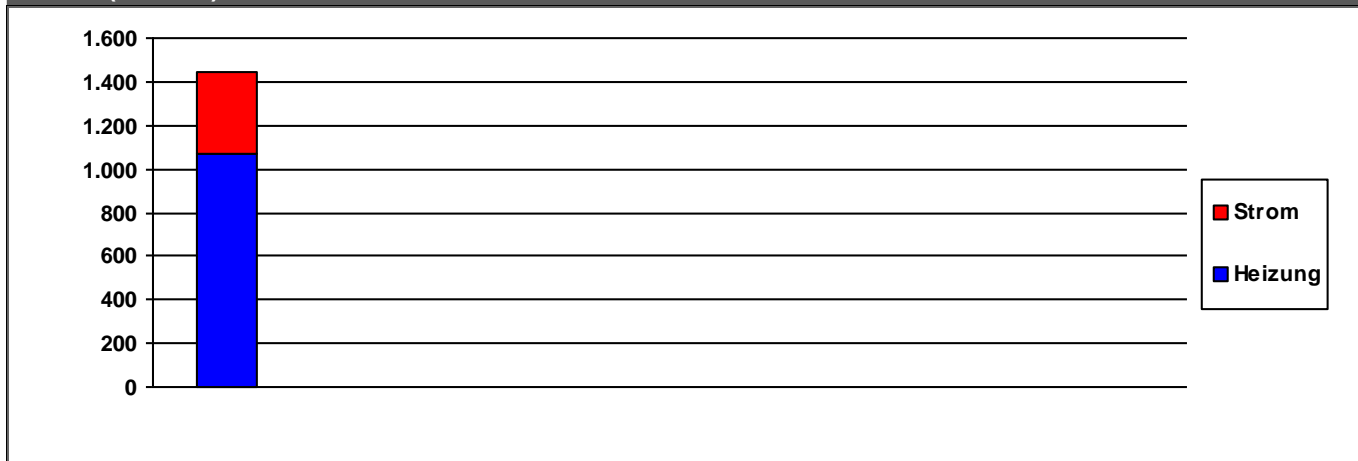
	2010	2011	2012	2013	2014	2015	2016
Heizung	0,90	1,13	1,01	0,96	1,21	1,06	1,02

Verbrauchswerte (spezifisch und witterungsbereinigt)



	2010	2011	2012	2013	2014	2015	2016	
Strom	3							kWh/m²a
Heizung	28							kWh/m²a

Kosten (absolut)



	2010	2011	2012	2013	2014	2015	2016	
Strom	378	0	0	0	0	0	0	€/a
Heizung	1.065	0	0	0	0	0	0	€/a
Summe	1.443	0	0	0	0	0	0	€/a

Verbrauchsdaten in der letzten Abrechnungsperiode sind nicht immer vollständig.

Die periodische Zuordnung der Verbrauchsdaten für Heizöl, Pellets und Flüssiggas erfolgt anteilig auf Basis der Rechnungsdaten.

* Wetterstation Flughafen Frankfurt am Main, 1991-2010

Quelle: www.energiemanagement.stadt-frankfurt.de

Verbrauchswerte und Kosten aus EVU-Rechnungen

Gebäude	ehem Sozialrathaus Bockenheim		Bauherrenamt	51.F2	Dez	8
Straße, Nr.	Rohmerplatz	15	Stadtbezirk	350	OBZ	2
Nutzung	Verwaltungsgebäude		Bauwerkzuordnung	1300		

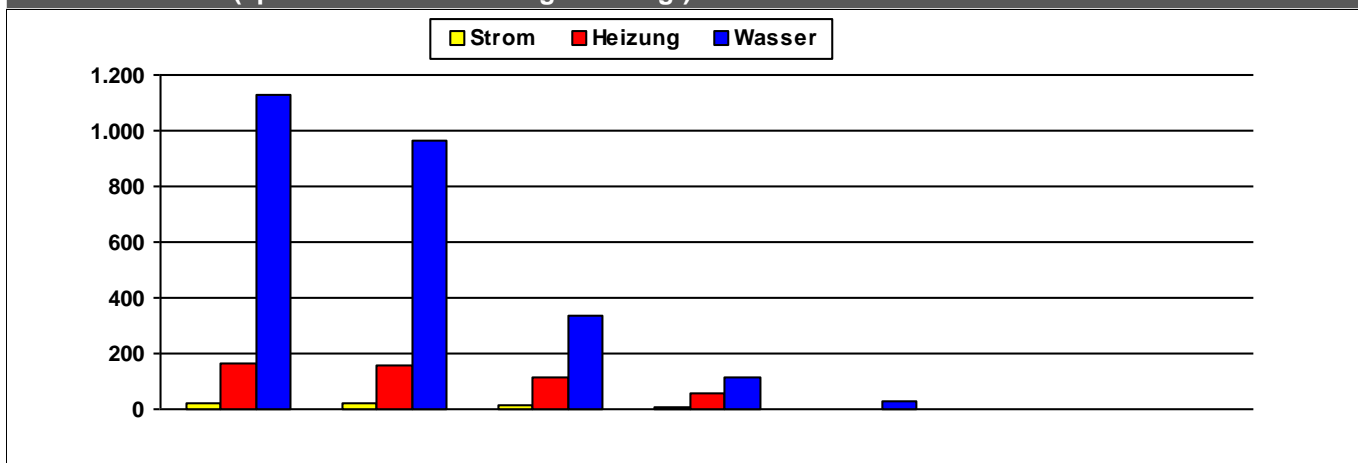
Nettoraumfläche (beheizt)

	2010	2011	2012	2013	2014	2015	2016	
NRF (beh.)	5.662	5.662	5.662	5.662	5.662	5.662	5.662	m ²

Witterungskorrekturfaktoren*: (> 1: warmes Jahr, < 1: kaltes Jahr)

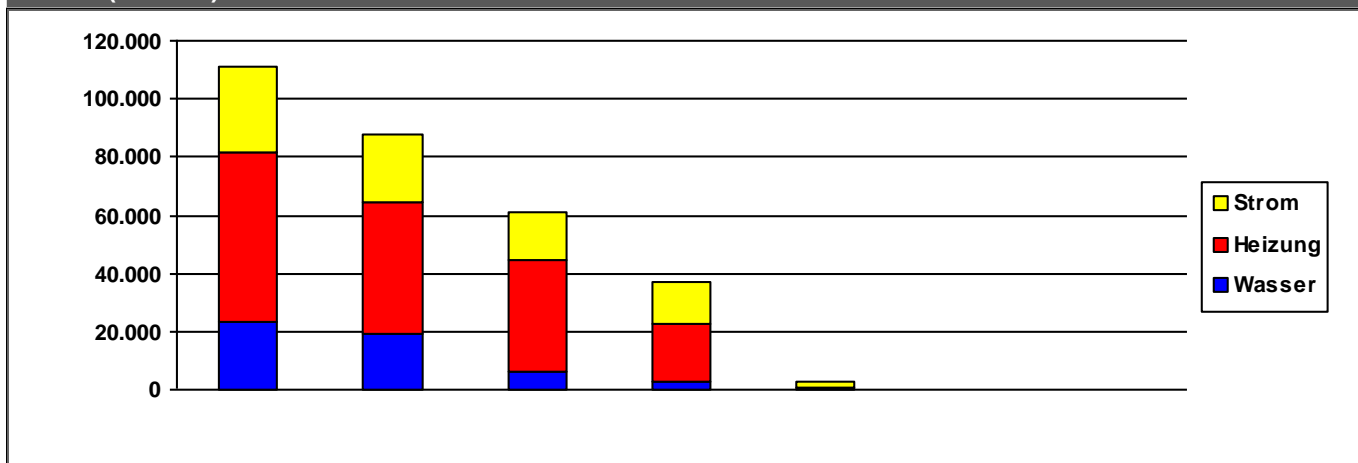
	2010	2011	2012	2013	2014	2015	2016
Heizung	0,90	1,13	1,01	0,96	1,21	1,06	1,02

Verbrauchswerte (spezifisch und witterungsbereinigt)



	2010	2011	2012	2013	2014	2015	2016	
Strom	24	18	11	9	1			kWh/m²a
Heizung	164	155	113	54				kWh/m²a
Wasser	1.131	967	338	115	31			l/m²a

Kosten (absolut)



	2010	2011	2012	2013	2014	2015	2016	
Strom	29.549	23.452	16.345	14.430	1.888	0	0	€/a
Heizung	58.239	45.324	38.435	19.695	0	0	0	€/a
Wasser	23.146	19.049	5.934	2.618	662	0	0	€/a
Summe	110.935	87.824	60.714	36.743	2.550	0	0	€/a

Verbrauchsdaten in der letzten Abrechnungsperiode sind nicht immer vollständig.

Die periodische Zuordnung der Verbrauchsdaten für Heizöl, Pellets und Flüssiggas erfolgt anteilig auf Basis der Rechnungsdaten.

* Wetterstation Flughafen Frankfurt am Main, 1991-2010

Quelle: www.energiemanagement.stadt-frankfurt.de

Verbrauchswerte und Kosten aus EVU-Rechnungen

Gebäude	Hort Im Uhrig		Bauherrenamt	51.F2	Dez	8
Straße, Nr.	Im Uhrig	15	Stadtbezirk	451	OBZ	9
Nutzung	Kindertagesstätten		Bauwerkzuordnung	4400		

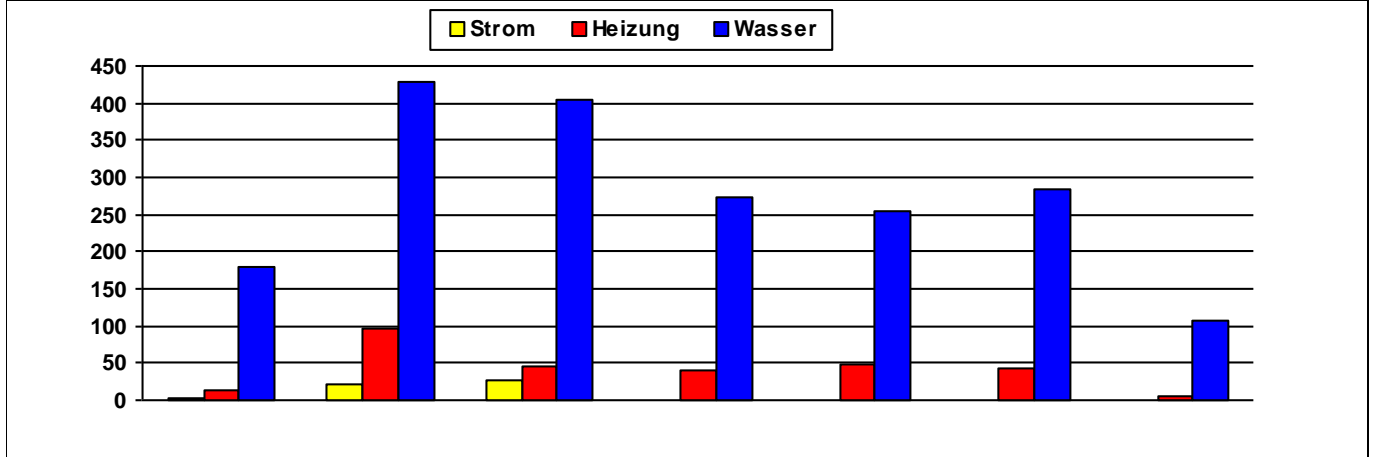
Nettoraumfläche (beheizt)

	2010	2011	2012	2013	2014	2015	2016	
NRF (beh.)	850	853	913	913	913	913	913	m ²

Witterungskorrekturfaktoren* (> 1: warmes Jahr, < 1: kaltes Jahr)

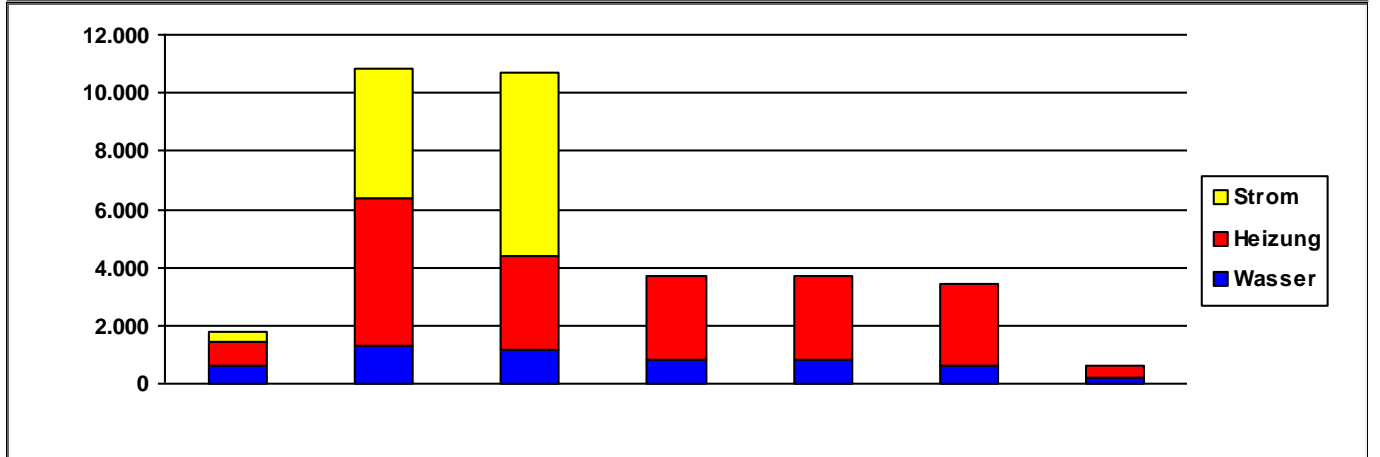
	2010	2011	2012	2013	2014	2015	2016
Heizung	0,90	1,13	1,01	0,96	1,21	1,06	1,02

Verbrauchswerte (spezifisch und witterungsbereinigt)



	2010	2011	2012	2013	2014	2015	2016	
Strom	2	22	28					kWh/m ² a
Heizung	14	96	46	39	48	42	6	kWh/m ² a
Wasser	180	428	405	274	254	284	108	l/m ² a

Kosten (absolut)



	2010	2011	2012	2013	2014	2015	2016	
Strom	320	4.450	6.321	0	0	0	0	€/a
Heizung	844	5.059	3.173	2.935	2.895	2.824	411	€/a
Wasser	620	1.311	1.183	793	799	604	172	€/a
Summe	1.783	10.820	10.678	3.728	3.694	3.427	583	€/a

Verbrauchsdaten in der letzten Abrechnungsperiode sind nicht immer vollständig.
Die periodische Zuordnung der Verbrauchsdaten für Heizöl, Pellets und Flüssiggas erfolgt anteilig auf Basis der Rechnungsdaten.

* Wetterstation Flughafen Frankfurt am Main, 1991-2010

Quelle: www.energiemanagement.stadt-frankfurt.de

Verbrauchswerte und Kosten aus EVU-Rechnungen

Gebäude	Jugend- und Sozialamt		Bauherrenamt	51.F2	Dez	8
Straße, Nr.	Eschersheimer Landstraße 241		Stadtbezirk		OBZ	
Nutzung	Verwaltungsgebäude mit normaler technischer Ausstattung		Bauwerkzuordnung	1310		

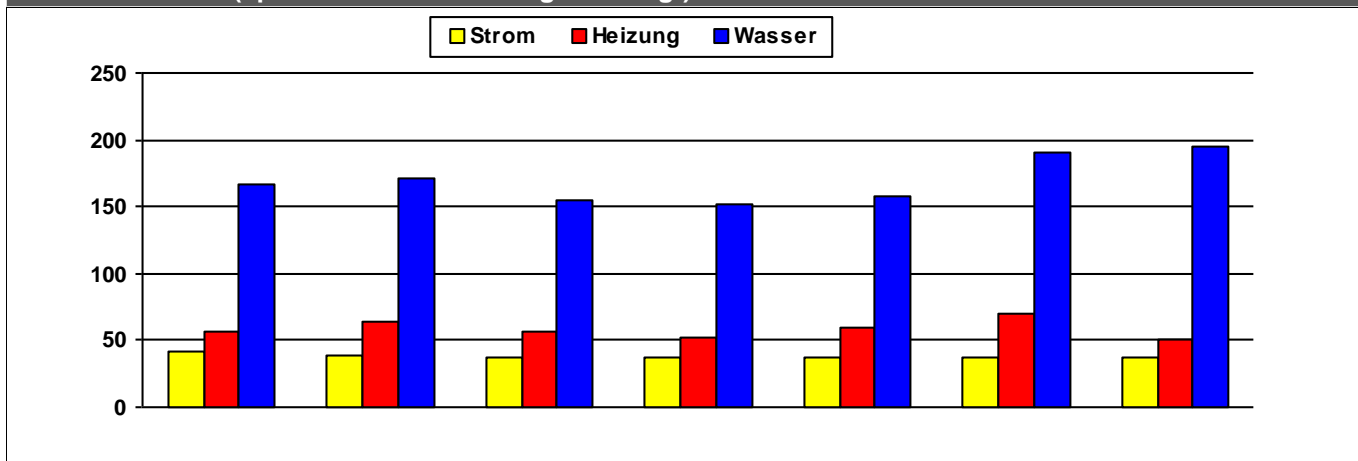
Nettoraumfläche (beheizt)

	2010	2011	2012	2013	2014	2015	2016	
NRF (beh.)	13.111	13.111	13.111	13.111	13.111	13.111	13.111	m ²

Witterungskorrekturfaktoren*: (> 1: warmes Jahr, < 1: kaltes Jahr)

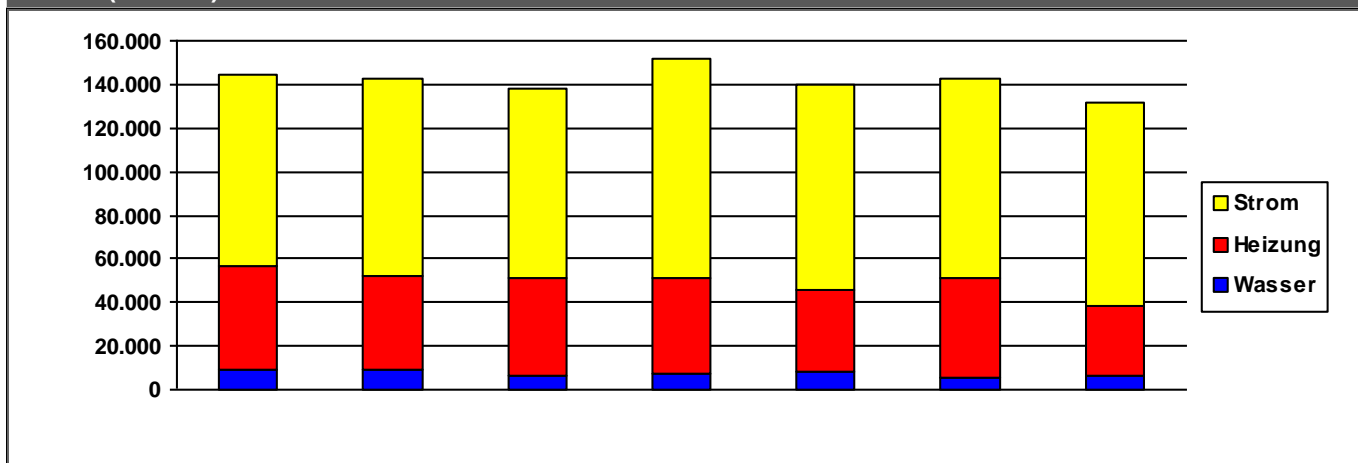
	2010	2011	2012	2013	2014	2015	2016
Heizung	0,90	1,13	1,01	0,96	1,21	1,06	1,02

Verbrauchswerte (spezifisch und witterungsbereinigt)



	2010	2011	2012	2013	2014	2015	2016	
Strom	42	38	37	37	38	37	37	kWh/m²a
Heizung	56	63	57	53	59	69	51	kWh/m²a
Wasser	166	172	155	152	158	190	195	l/m²a

Kosten (absolut)



	2010	2011	2012	2013	2014	2015	2016	
Strom	88.398	90.021	87.028	100.669	94.255	91.161	92.594	€/a
Heizung	47.039	42.703	44.717	43.748	37.313	45.388	32.357	€/a
Wasser	9.452	9.485	6.514	7.235	8.513	5.920	6.358	€/a
Summe	144.888	142.209	138.259	151.653	140.080	142.469	131.309	€/a

Verbrauchsdaten in der letzten Abrechnungsperiode sind nicht immer vollständig.

Die periodische Zuordnung der Verbrauchsdaten für Heizöl, Pellets und Flüssiggas erfolgt anteilig auf Basis der Rechnungsdaten.

* Wetterstation Flughafen Frankfurt am Main, 1991-2010

Quelle: www.energiemanagement.stadt-frankfurt.de

Verbrauchswerte und Kosten aus EVU-Rechnungen

Gebäude	Jugend- und Sozialamt	Bauherrenamt	51.F2	Dez	8
Straße, Nr.	Emil-von-Behring-Straße 14	Stadtbezirk	481	OBZ	8
Nutzung	Verwaltungsgebäude	Bauwerkzuordnung	1300		

Nettoraumfläche (beheizt)

--

Witterungskorrekturfaktoren*: (> 1: warmes Jahr, < 1: kaltes Jahr)

	2010	2011	2012	2013	2014	2015	2016
Heizung	0,90	1,13	1,01	0,96	1,21	1,06	1,02

Verbrauchswerte (spezifisch und witterungsbereinigt)

--

Kosten (absolut)

--

Verbrauchsdaten in der letzten Abrechnungsperiode sind nicht immer vollständig.
Die periodische Zuordnung der Verbrauchsdaten für Heizöl, Pellets und Flüssiggas erfolgt anteilig auf Basis der Rechnungsdaten.
* Wetterstation Flughafen Frankfurt am Main, 1991-2010

Verbrauchswerte und Kosten aus EVU-Rechnungen

Gebäude	Jugend- und Sozialamt - Besonderer Dienst 3		Bauherrenamt	51.F2	Dez	8
Straße, Nr.	Mainzer Landstraße	315	Stadtbezirk	153	OBZ	1
Nutzung	Verwaltungsgebäude mit normaler technischer Ausstattung		Bauwerkzuordnung	1310		

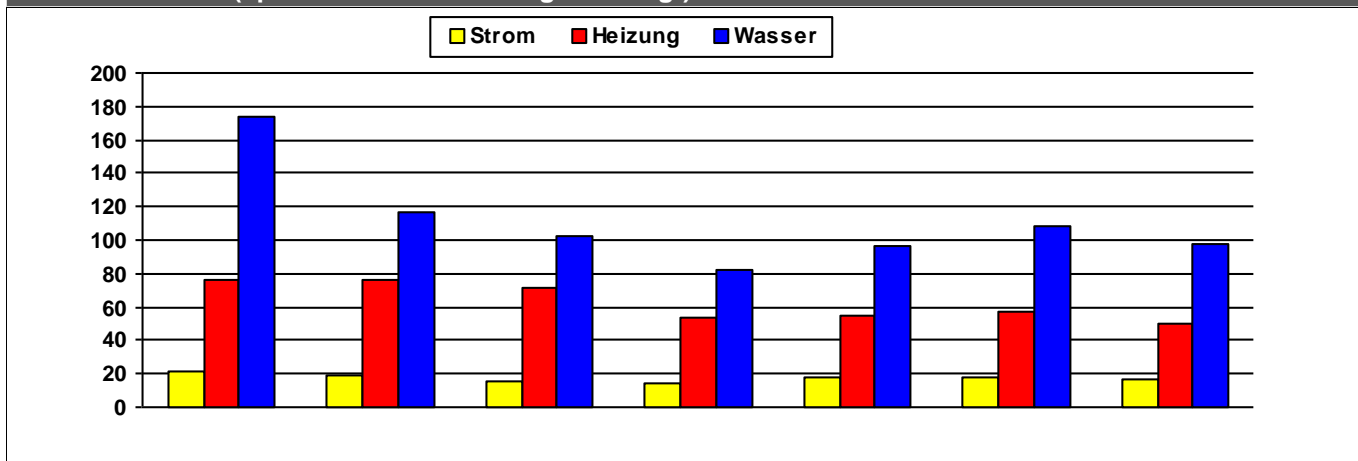
Nettoraumfläche (beheizt)

	2010	2011	2012	2013	2014	2015	2016	
NRF (beh.)	7.087	7.087	7.087	7.087	7.087	7.087	7.087	m ²

Witterungskorrekturfaktoren*: (> 1: warmes Jahr, < 1: kaltes Jahr)

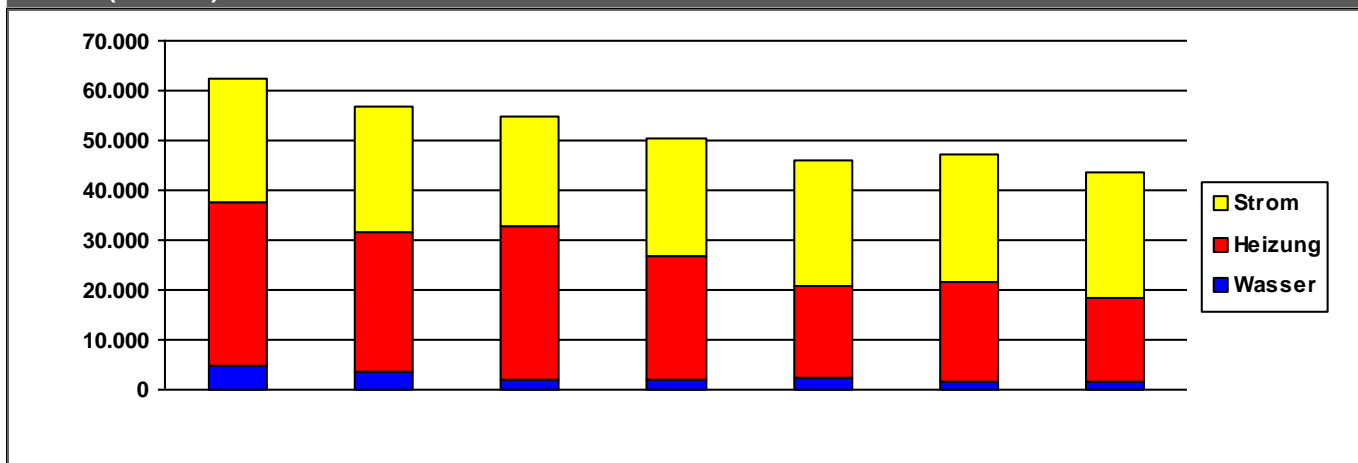
	2010	2011	2012	2013	2014	2015	2016
Heizung	0,90	1,13	1,01	0,96	1,21	1,06	1,02

Verbrauchswerte (spezifisch und witterungsbereinigt)



	2010	2011	2012	2013	2014	2015	2016	
Strom	21	19	15	14	18	18	17	kWh/m ² a
Heizung	76	76	71	54	54	57	50	kWh/m ² a
Wasser	174	116	102	83	97	109	98	l/m ² a

Kosten (absolut)



	2010	2011	2012	2013	2014	2015	2016	
Strom	25.057	25.189	21.923	23.685	25.090	25.742	24.911	€/a
Heizung	32.490	27.985	30.737	24.857	18.364	19.824	16.832	€/a
Wasser	4.929	3.437	2.140	2.047	2.590	1.790	1.756	€/a
Summe	62.476	56.611	54.799	50.589	46.044	47.356	43.500	€/a

Verbrauchsdaten in der letzten Abrechnungsperiode sind nicht immer vollständig.

Die periodische Zuordnung der Verbrauchsdaten für Heizöl, Pellets und Flüssiggas erfolgt anteilig auf Basis der Rechnungsdaten.

* Wetterstation Flughafen Frankfurt am Main, 1991-2010

Quelle: www.energiemanagement.stadt-frankfurt.de

Verbrauchswerte und Kosten aus EVU-Rechnungen

Gebäude	Jugend- und Sozialamt - Nutzung klären				Bauherrenamt	51.F2	Dez	8
Straße, Nr.	Mainzer Landstraße			291	Stadtbezirk	153	OBZ	1
Nutzung	Verwaltungsgebäude mit normaler technischer Ausstattung				Bauwerkzuordnung	1310		

Nettoraumfläche (beheizt)

Witterungskorrekturfaktoren*: (> 1: warmes Jahr, < 1: kaltes Jahr)

	2010	2011	2012	2013	2014	2015	2016
Heizung	0,90	1,13	1,01	0,96	1,21	1,06	1,02

Verbrauchswerte (spezifisch und witterungsbereinigt)

Kosten (absolut)

Verbrauchswerte und Kosten aus EVU-Rechnungen

Gebäude	Jugendhaus Bergen		Bauherrenamt	51.F2	Dez	8
Straße, Nr.	Nordring	82	Stadtbezirk		OBZ	
Nutzung	Jugendhäuser/Jugendzentren		Bauwerkzuordnung	6415		

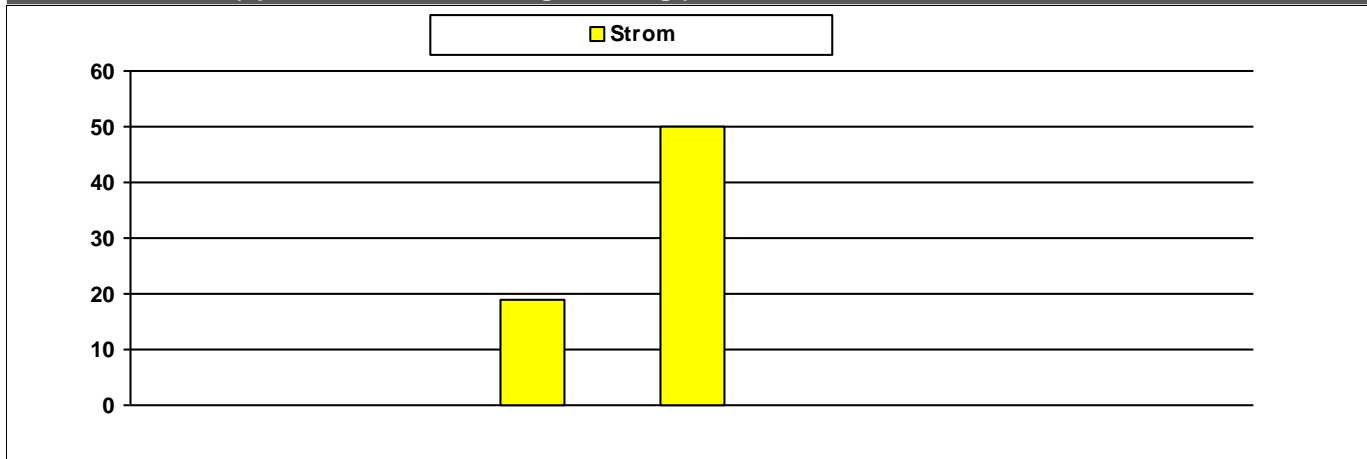
Nettoraumfläche (beheizt)

	2010	2011	2012	2013	2014	2015	2016	
NRF (beh.)	0	0	56	340	340	340	340	m ²

Witterungskorrekturfaktoren*: (> 1: warmes Jahr, < 1: kaltes Jahr)

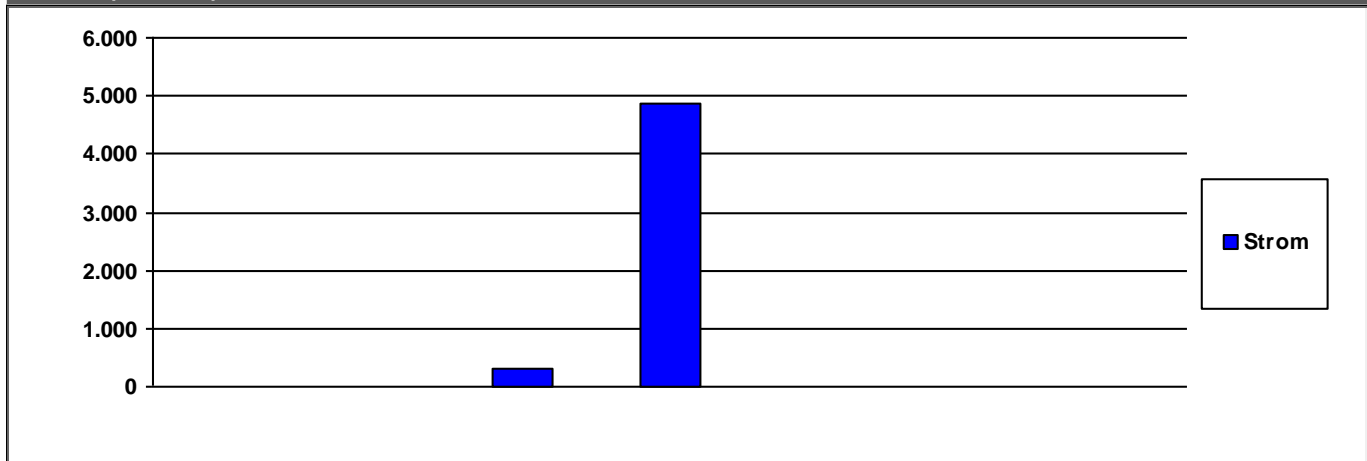
	2010	2011	2012	2013	2014	2015	2016
Heizung	0,90	1,13	1,01	0,96	1,21	1,06	1,02

Verbrauchswerte (spezifisch und witterungsbereinigt)



	2010	2011	2012	2013	2014	2015	2016	
Strom			19	50				kWh/m ² a

Kosten (absolut)



	2010	2011	2012	2013	2014	2015	2016	
Strom	0	0	304	4.862	0	0	0	€/a

	2010	2011	2012	2013	2014	2015	2016	
Summe	0	0	304	4.862	0	0	0	€/a

Verbrauchsdaten in der letzten Abrechnungsperiode sind nicht immer vollständig.

Die periodische Zuordnung der Verbrauchsdaten für Heizöl, Pellets und Flüssiggas erfolgt anteilig auf Basis der Rechnungsdaten.

* Wetterstation Flughafen Frankfurt am Main, 1991-2010

Quelle: www.energiemanagement.stadt-frankfurt.de

Verbrauchswerte und Kosten aus EVU-Rechnungen

Gebäude	Jugendhaus Hausen		Bauherrenamt	51.F2	Dez	8
Straße, Nr.	Ludwig-Landmann-Straße	338	Stadtbezirk		OBZ	
Nutzung	Jugendhäuser/Jugendzentren		Bauwerkzuordnung	6415		

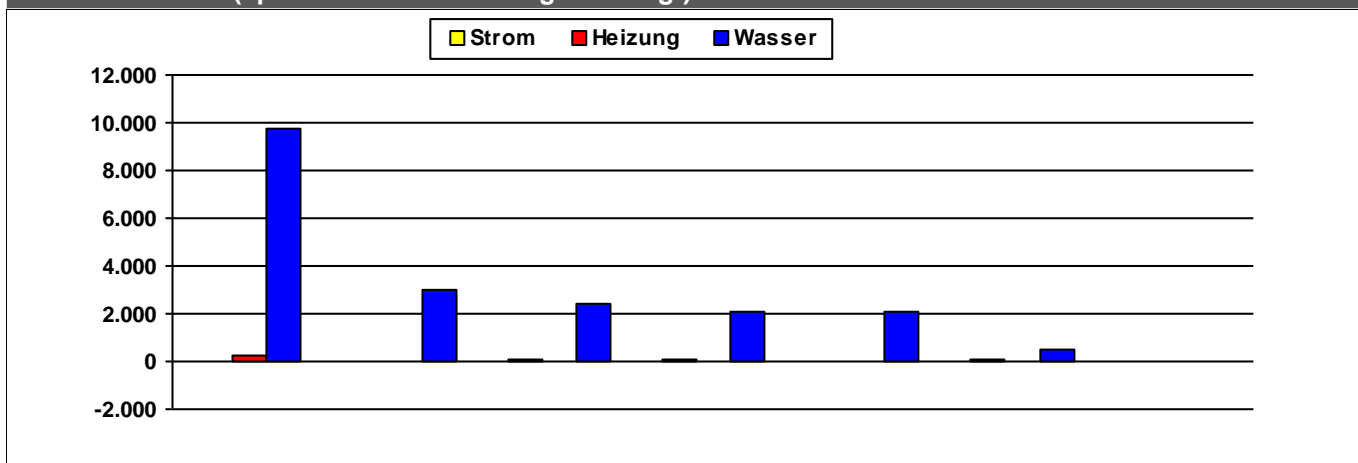
Nettoraumfläche (beheizt)

	2010	2011	2012	2013	2014	2015	2016	
NRF (beh.)	32	192	192	192	192	192	192	m ²

Witterungskorrekturfaktoren*: (> 1: warmes Jahr, < 1: kaltes Jahr)

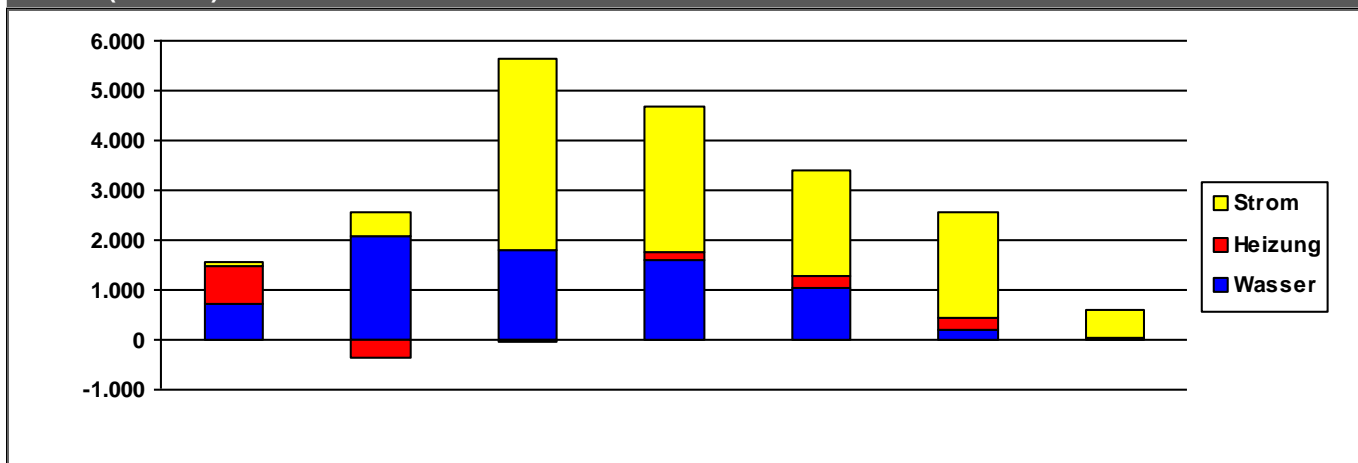
	2010	2011	2012	2013	2014	2015	2016
Heizung	0,90	1,13	1,01	0,96	1,21	1,06	1,02

Verbrauchswerte (spezifisch und witterungsbereinigt)



	2010	2011	2012	2013	2014	2015	2016	
Strom	15	11	78	56	40	43	11	kWh/m²a
Heizung	277	-25	-3	12	19	17	4	kWh/m²a
Wasser	9.722	3.001	2.424	2.089	2.085	518		l/m²a

Kosten (absolut)



	2010	2011	2012	2013	2014	2015	2016	
Strom	119	492	3.859	2.909	2.104	2.095	524	€/a
Heizung	723	-352	-56	178	221	231	57	€/a
Wasser	738	2.071	1.795	1.591	1.059	219	0	€/a
Summe	1.579	2.211	5.597	4.677	3.384	2.546	581	€/a

Verbrauchsdaten in der letzten Abrechnungsperiode sind nicht immer vollständig.

Die periodische Zuordnung der Verbrauchsdaten für Heizöl, Pellets und Flüssiggas erfolgt anteilig auf Basis der Rechnungsdaten.

* Wetterstation Flughafen Frankfurt am Main, 1991-2010

Quelle: www.energiemanagement.stadt-frankfurt.de

Verbrauchswerte und Kosten aus EVU-Rechnungen

Gebäude	Jugendhaus Nied	Bauherrenamt	51.F2	Dez	8
Straße, Nr.	Birminghamstraße 119	Stadtbezirk	562	OBZ	6
Nutzung	Jugendhäuser/Jugendzentren	Bauwerkzuordnung	6415		

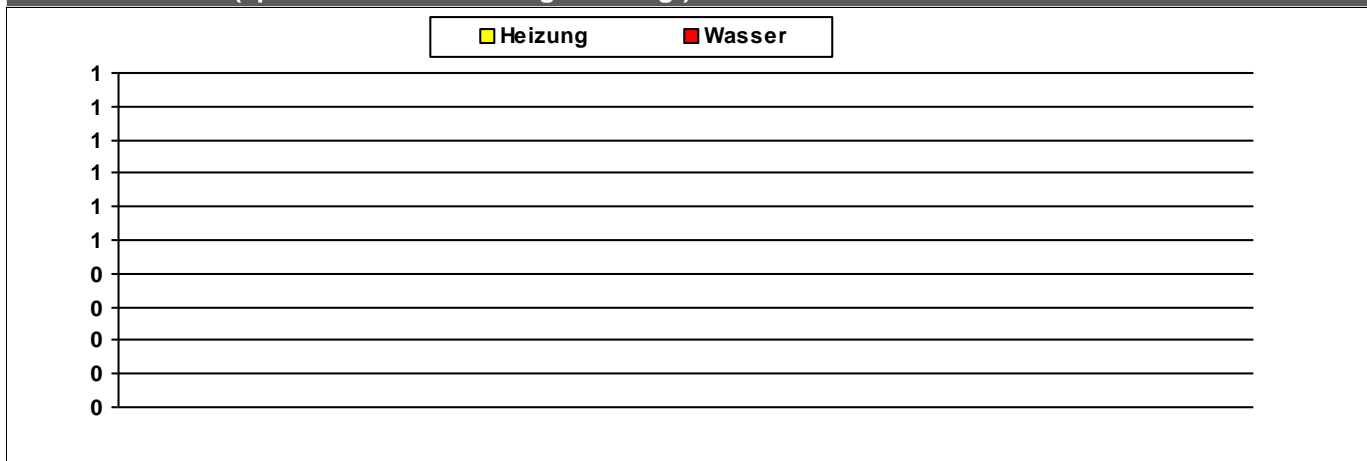
Nettoraumfläche (beheizt)

	2010	2011	2012	2013	2014	2015	2016	
NRF (beh.)			0	0				m ²

Witterungskorrekturfaktoren*: (> 1: warmes Jahr, < 1: kaltes Jahr)

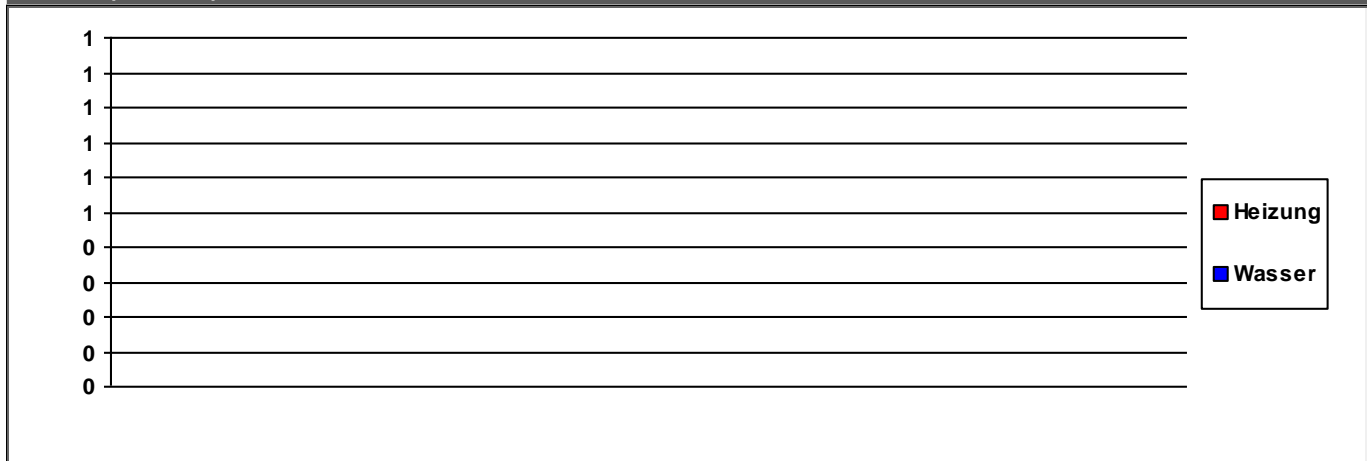
	2010	2011	2012	2013	2014	2015	2016
Heizung	0,90	1,13	1,01	0,96	1,21	1,06	1,02

Verbrauchswerte (spezifisch und witterungsbereinigt)



	2010	2011	2012	2013	2014	2015	2016	
Heizung								MWh
Wasser								m ³

Kosten (absolut)



	2010	2011	2012	2013	2014	2015	2016	
Heizung	0	0	0	0	0	0	0	€/a
Wasser	0	0	0	0	0	0	0	€/a
Summe	0	0	0	0	0	0	0	€/a

Verbrauchsdaten in der letzten Abrechnungsperiode sind nicht immer vollständig.
 Die periodische Zuordnung der Verbrauchsdaten für Heizöl, Pellets und Flüssiggas erfolgt anteilig auf Basis der Rechnungsdaten.
 * Wetterstation Flughafen Frankfurt am Main, 1991-2010

Verbrauchswerte und Kosten aus EVU-Rechnungen

Gebäude	Sozialrathaus am Bügel		Bauherrenamt	51.F2	Dez	8
Straße, Nr.	Ben-Gurion-Ring	110	Stadtbezirk	491	OBZ	10
Nutzung	Sozialgebäude, Gemeinschaftshäuser, Gemeinschaftszentr		Bauwerkzuordnung	6440		

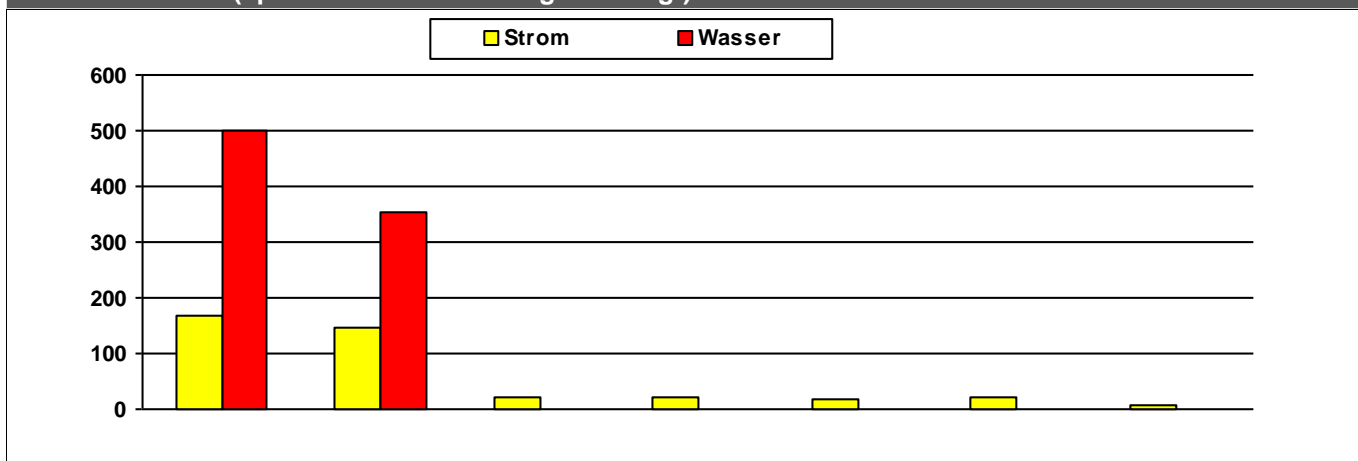
Nettoraumfläche (beheizt)

	2010	2011	2012	2013	2014	2015	2016	
NRF (beh.)	1.804	1.804	1.804	1.804	1.804	1.804	1.804	m ²

Witterungskorrekturfaktoren*: (> 1: warmes Jahr, < 1: kaltes Jahr)

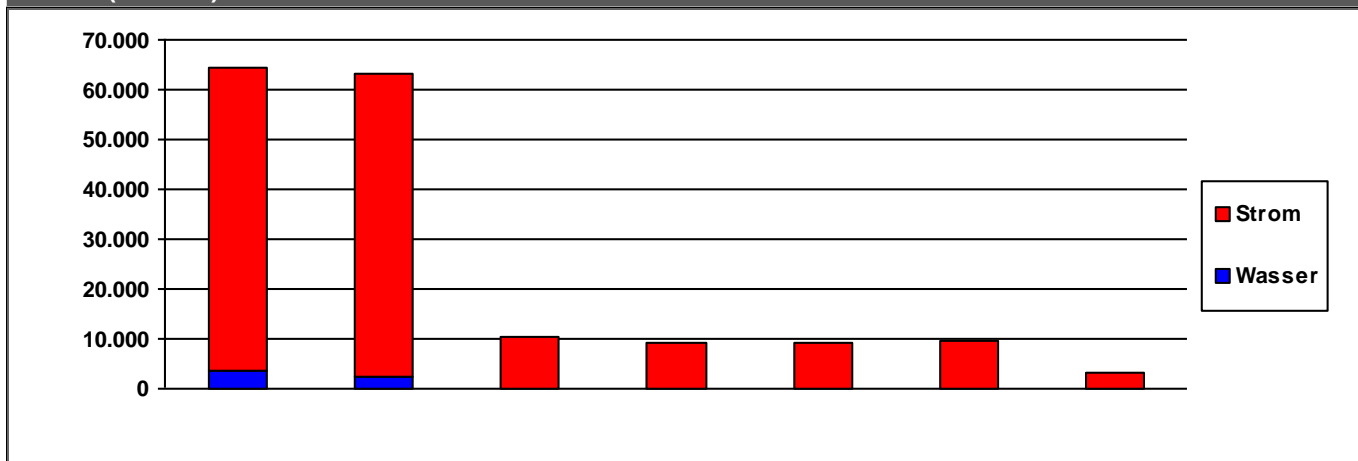
	2010	2011	2012	2013	2014	2015	2016
Heizung	0,90	1,13	1,01	0,96	1,21	1,06	1,02

Verbrauchswerte (spezifisch und witterungsbereinigt)



	2010	2011	2012	2013	2014	2015	2016	
Strom	169	146	23	20	19	22	7	kWh/m²a
Wasser	500	353						l/m²a

Kosten (absolut)



	2010	2011	2012	2013	2014	2015	2016	
Strom	60.711	60.666	10.453	9.353	9.021	9.632	3.145	€/a
Wasser	3.686	2.591	0	0	0	0	0	€/a
Summe	64.397	63.258	10.453	9.353	9.021	9.632	3.145	€/a

Kommentare

Heizung	Fernwärmeabrechnung fehlt
---------	---------------------------

Verbrauchsdaten in der letzten Abrechnungsperiode sind nicht immer vollständig.

Die periodische Zuordnung der Verbrauchsdaten für Heizöl, Pellets und Flüssiggas erfolgt anteilig auf Basis der Rechnungsdaten.

* Wetterstation Flughafen Frankfurt am Main, 1991-2010

Quelle: www.energiemanagement.stadt-frankfurt.de

Verbrauchswerte und Kosten aus EVU-Rechnungen

Gebäude	Sozialrathaus Bergen-Enkheim		Bauherrenamt	51.F2	Dez	8
Straße, Nr.	Voltenseestraße	2	Stadtbezirk		OBZ	
Nutzung	Verwaltungsgebäude		Bauwerkzuordnung	1300		

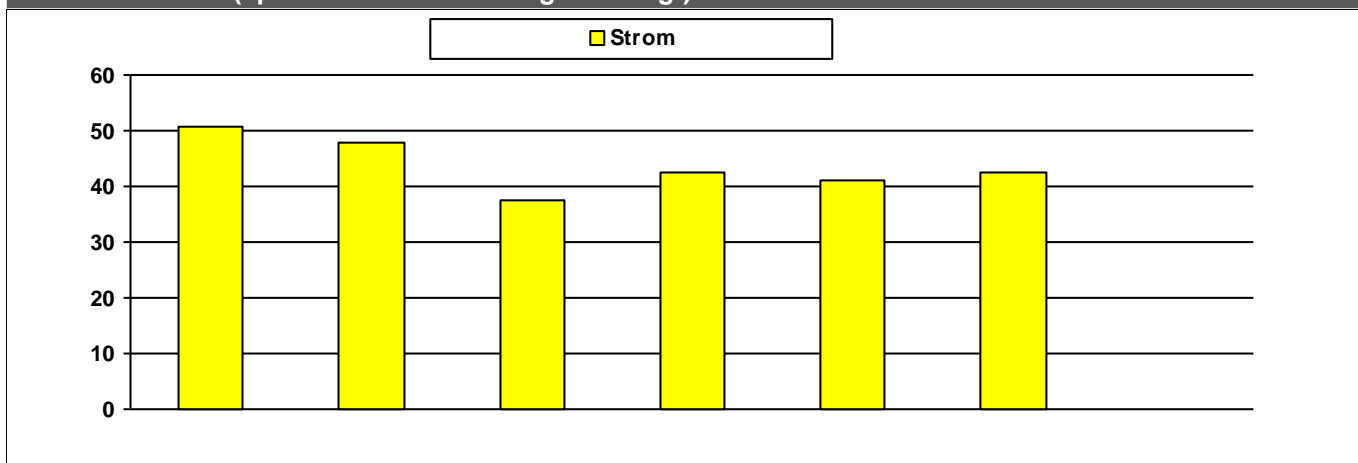
Nettoraumfläche (beheizt)

	2010	2011	2012	2013	2014	2015	2016	
NRF (beh.)	0	0	0	0	0	0	0	m ²

Witterungskorrekturfaktoren*: (> 1: warmes Jahr, < 1: kaltes Jahr)

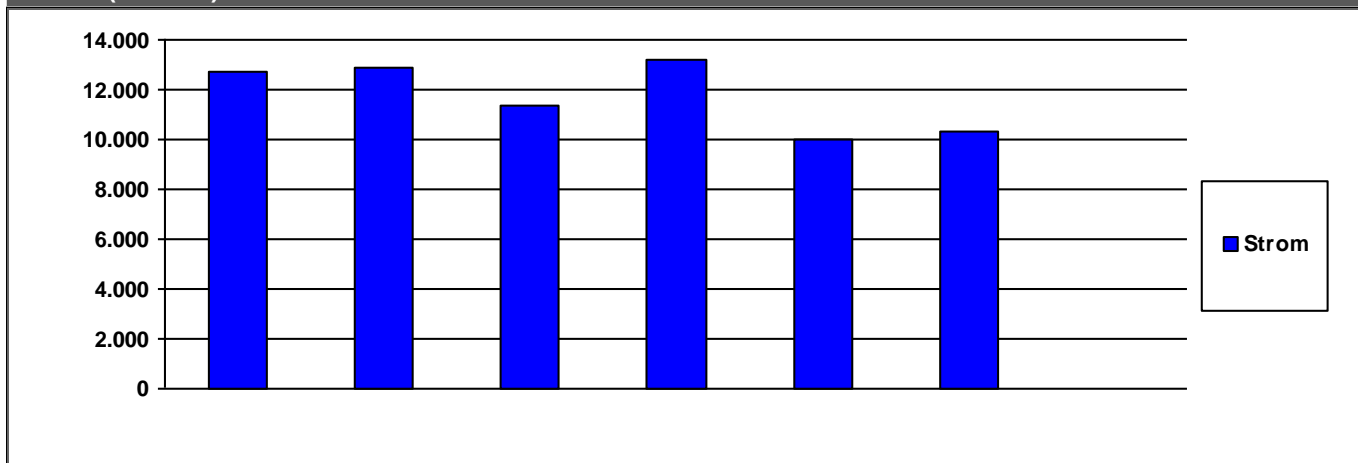
	2010	2011	2012	2013	2014	2015	2016
Heizung	0,90	1,13	1,01	0,96	1,21	1,06	1,02

Verbrauchswerte (spezifisch und witterungsbereinigt)



	2010	2011	2012	2013	2014	2015	2016	
Strom	51	48	38	43	41	43		MWh

Kosten (absolut)



	2010	2011	2012	2013	2014	2015	2016	
Strom	12.697	12.859	11.348	13.226	10.030	10.302	0	€/a

	2010	2011	2012	2013	2014	2015	2016	
Summe	12.697	12.859	11.348	13.226	10.030	10.302	0	€/a

Verbrauchsdaten in der letzten Abrechnungsperiode sind nicht immer vollständig.

Die periodische Zuordnung der Verbrauchsdaten für Heizöl, Pellets und Flüssiggas erfolgt anteilig auf Basis der Rechnungsdaten.

* Wetterstation Flughafen Frankfurt am Main, 1991-2010

Quelle: www.energiemanagement.stadt-frankfurt.de

Verbrauchswerte und Kosten aus EVU-Rechnungen

Gebäude	Sozialrathaus Bornheim		Bauherrenamt	51.F2	Dez	8
Straße, Nr.	Eulengasse	64	Stadtbezirk	272	OBZ	4
Nutzung	Verwaltungsgebäude		Bauwerkzuordnung	1300		

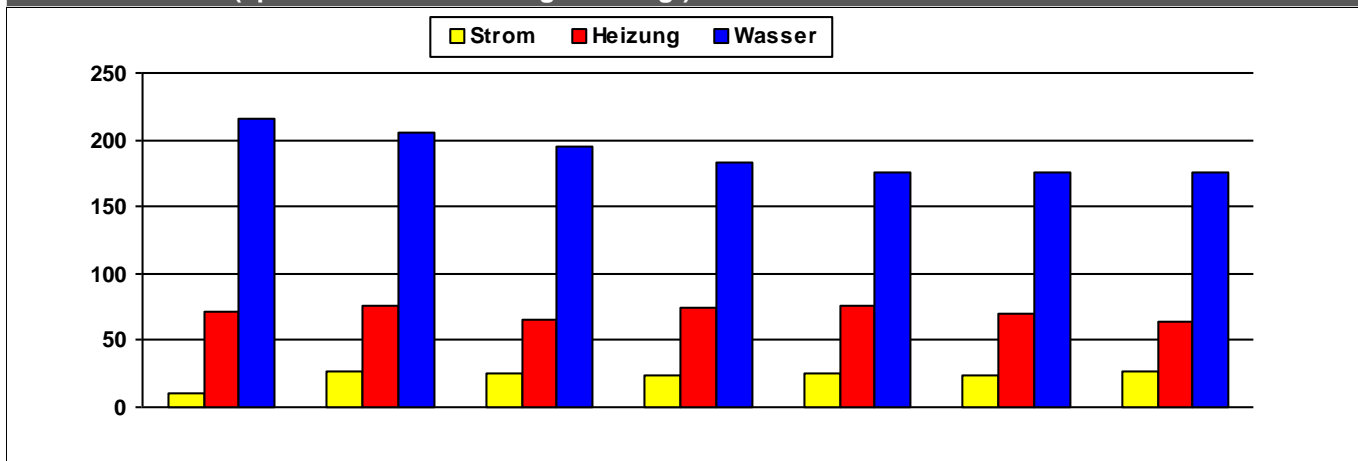
Nettoraumfläche (beheizt)

	2010	2011	2012	2013	2014	2015	2016	
NRF (beh.)	2.990	2.990	2.990	2.990	2.990	2.990	2.990	m ²

Witterungskorrekturfaktoren*: (> 1: warmes Jahr, < 1: kaltes Jahr)

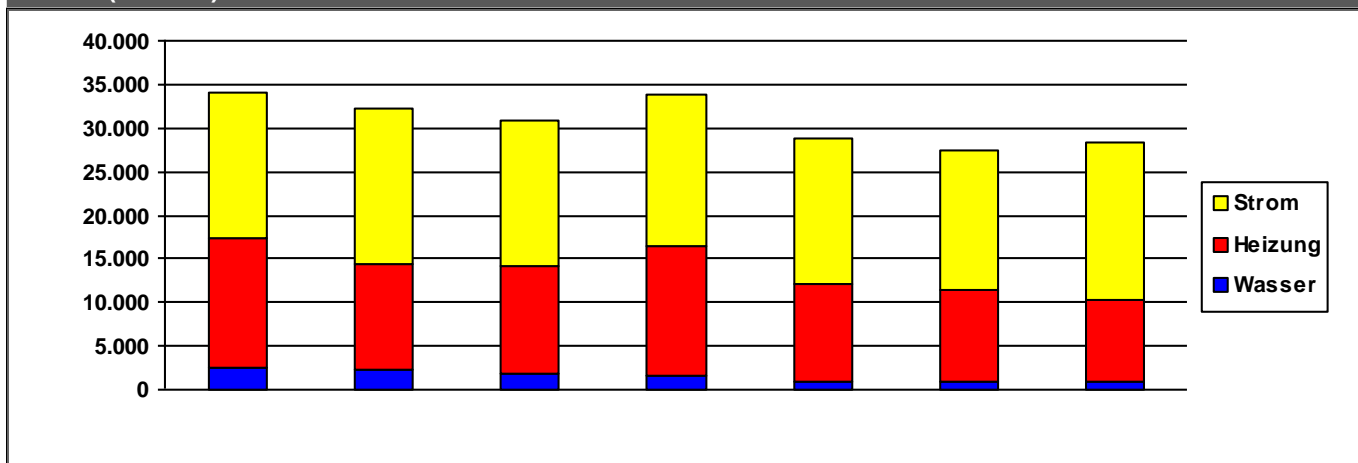
	2010	2011	2012	2013	2014	2015	2016
Heizung	0,90	1,13	1,01	0,96	1,21	1,06	1,02

Verbrauchswerte (spezifisch und witterungsbereinigt)



	2010	2011	2012	2013	2014	2015	2016	
Strom	10	27	26	23	26	24	27	kWh/m²a
Heizung	71	76	66	74	75	70	64	kWh/m²a
Wasser	215	205	195	183	176	176	176	l/m²a

Kosten (absolut)



	2010	2011	2012	2013	2014	2015	2016	
Strom	16.669	17.951	16.831	17.431	16.850	15.820	17.987	€/a
Heizung	14.931	12.057	12.380	14.812	11.155	10.660	9.386	€/a
Wasser	2.483	2.297	1.728	1.637	864	876	938	€/a
Summe	34.083	32.304	30.939	33.880	28.869	27.356	28.312	€/a

Verbrauchsdaten in der letzten Abrechnungsperiode sind nicht immer vollständig.

Die periodische Zuordnung der Verbrauchsdaten für Heizöl, Pellets und Flüssiggas erfolgt anteilig auf Basis der Rechnungsdaten.

* Wetterstation Flughafen Frankfurt am Main, 1991-2010

Quelle: www.energiemanagement.stadt-frankfurt.de

Verbrauchswerte und Kosten aus EVU-Rechnungen

Gebäude	Sozialrathaus Dornbusch		Bauherrenamt	51.F2	Dez	8
Straße, Nr.	Am Grünhof	10	Stadtbezirk		OBZ	
Nutzung	Verwaltungsgebäude		Bauwerkzuordnung	1300		

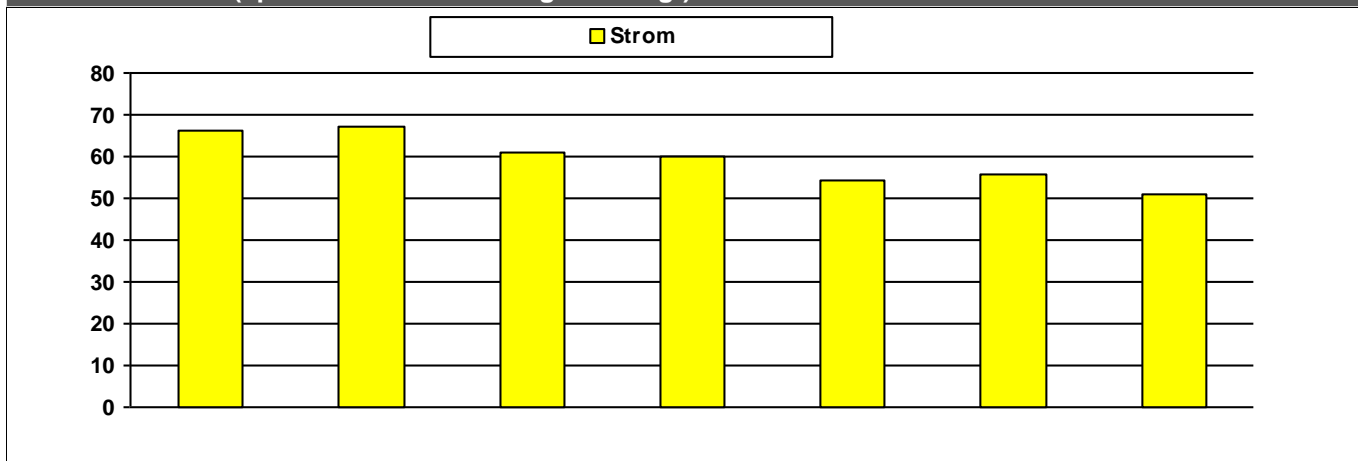
Nettoraumfläche (beheizt)

	2010	2011	2012	2013	2014	2015	2016	
NRF (beh.)			0	0				m ²

Witterungskorrekturfaktoren*: (> 1: warmes Jahr, < 1: kaltes Jahr)

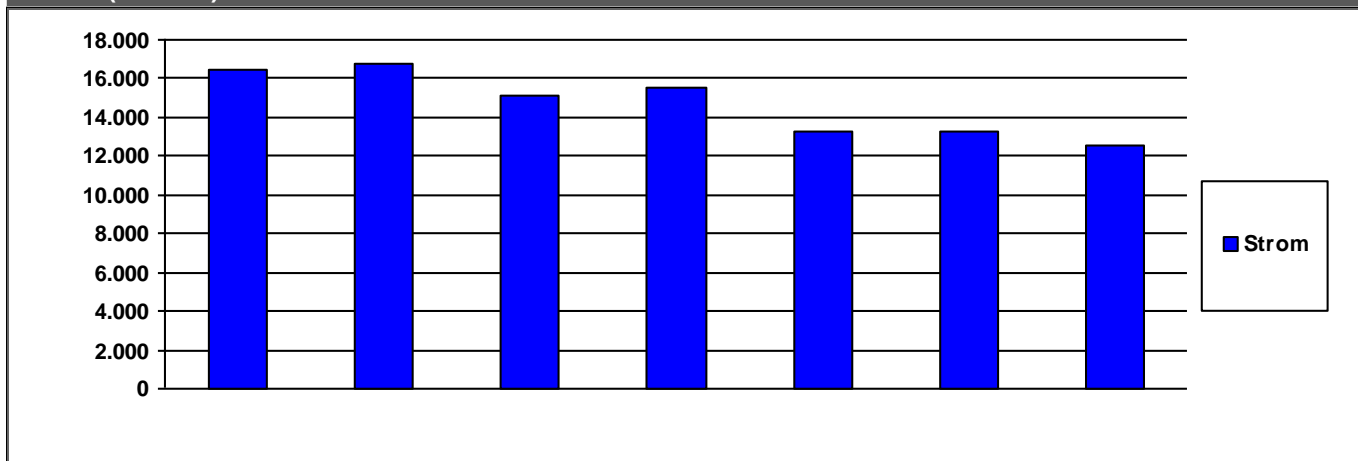
	2010	2011	2012	2013	2014	2015	2016
Heizung	0,90	1,13	1,01	0,96	1,21	1,06	1,02

Verbrauchswerte (spezifisch und witterungsbereinigt)



	2010	2011	2012	2013	2014	2015	2016	
Strom	66	67	61	60	54	56	51	MWh

Kosten (absolut)



	2010	2011	2012	2013	2014	2015	2016	
Strom	16.480	16.759	15.155	15.485	13.248	13.276	12.591	€/a

	2010	2011	2012	2013	2014	2015	2016	
Summe	16.480	16.759	15.155	15.485	13.248	13.276	12.591	€/a

Verbrauchsdaten in der letzten Abrechnungsperiode sind nicht immer vollständig.

Die periodische Zuordnung der Verbrauchsdaten für Heizöl, Pellets und Flüssiggas erfolgt anteilig auf Basis der Rechnungsdaten.

* Wetterstation Flughafen Frankfurt am Main, 1991-2010

Quelle: www.energiemanagement.stadt-frankfurt.de

Verbrauchswerte und Kosten aus EVU-Rechnungen

Gebäude	Sozialrathaus Eschersheim		Bauherrenamt	51.F2	Dez	8
Straße, Nr.	Eschersheimer Landstraße	526	Stadtbezirk	452	OBZ	9
Nutzung	Sozialgebäude, Gemeinschaftshäuser, Gemeinschaftszentr		Bauwerkzuordnung	6440		

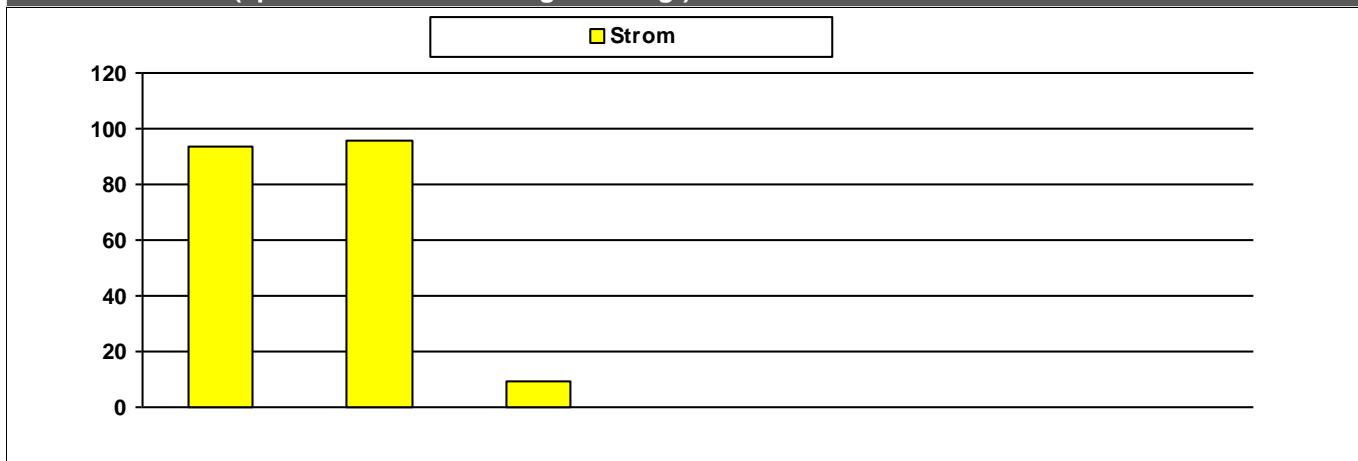
Nettoraumfläche (beheizt)

	2010	2011	2012	2013	2014	2015	2016	
NRF (beh.)	0	0	0	0	0	0	0	m ²

Witterungskorrekturfaktoren*: (> 1: warmes Jahr, < 1: kaltes Jahr)

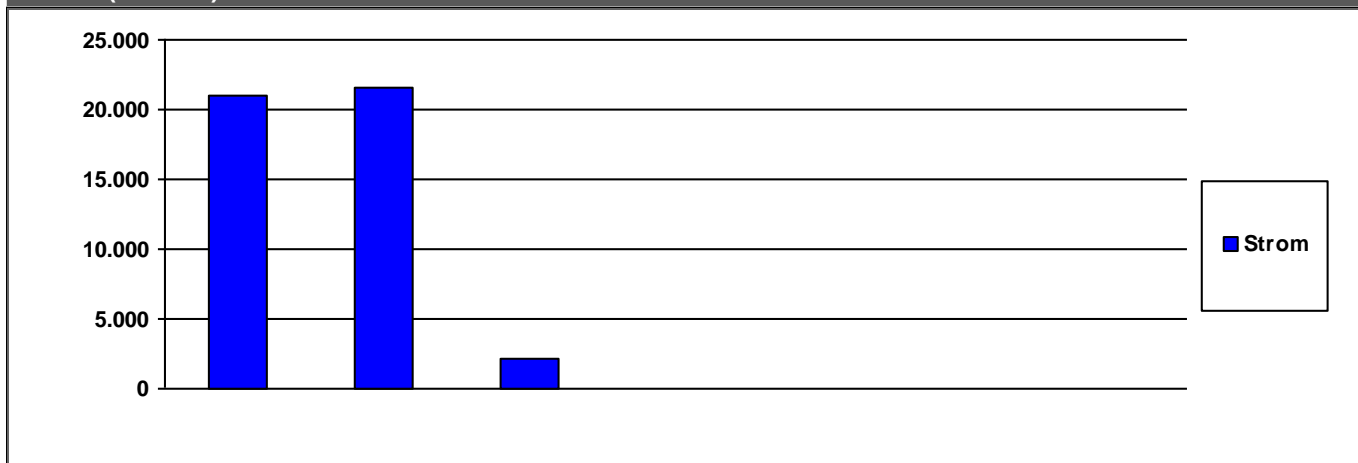
	2010	2011	2012	2013	2014	2015	2016
Heizung	0,90	1,13	1,01	0,96	1,21	1,06	1,02

Verbrauchswerte (spezifisch und witterungsbereinigt)



	2010	2011	2012	2013	2014	2015	2016	
Strom	94	96	9					MWh

Kosten (absolut)



	2010	2011	2012	2013	2014	2015	2016	
Strom	21.010	21.594	2.145	0	0	0	0	€/a

	2010	2011	2012	2013	2014	2015	2016	
Summe	21.010	21.594	2.145	0	0	0	0	€/a

Verbrauchsdaten in der letzten Abrechnungsperiode sind nicht immer vollständig.

Die periodische Zuordnung der Verbrauchsdaten für Heizöl, Pellets und Flüssiggas erfolgt anteilig auf Basis der Rechnungsdaten.

* Wetterstation Flughafen Frankfurt am Main, 1991-2010

Quelle: www.energiemanagement.stadt-frankfurt.de

Verbrauchswerte und Kosten aus EVU-Rechnungen

Gebäude	Sozialrathaus Gallus alt / Ausgleichsamt	Bauherrenamt	51.F2	Dez	8
Straße, Nr.	Schwalbacher Straße 47	Stadtbezirk		OBZ	
Nutzung	Verwaltungsgebäude	Bauwerkzuordnung	1300		

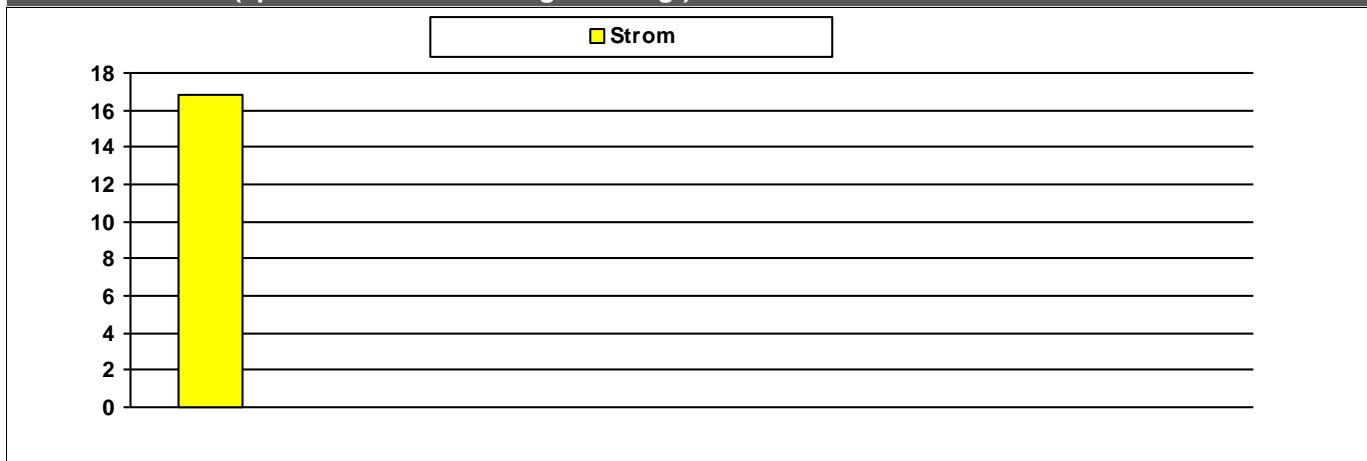
Nettoraumfläche (beheizt)

	2010	2011	2012	2013	2014	2015	2016	
NRF (beh.)			0	0				m ²

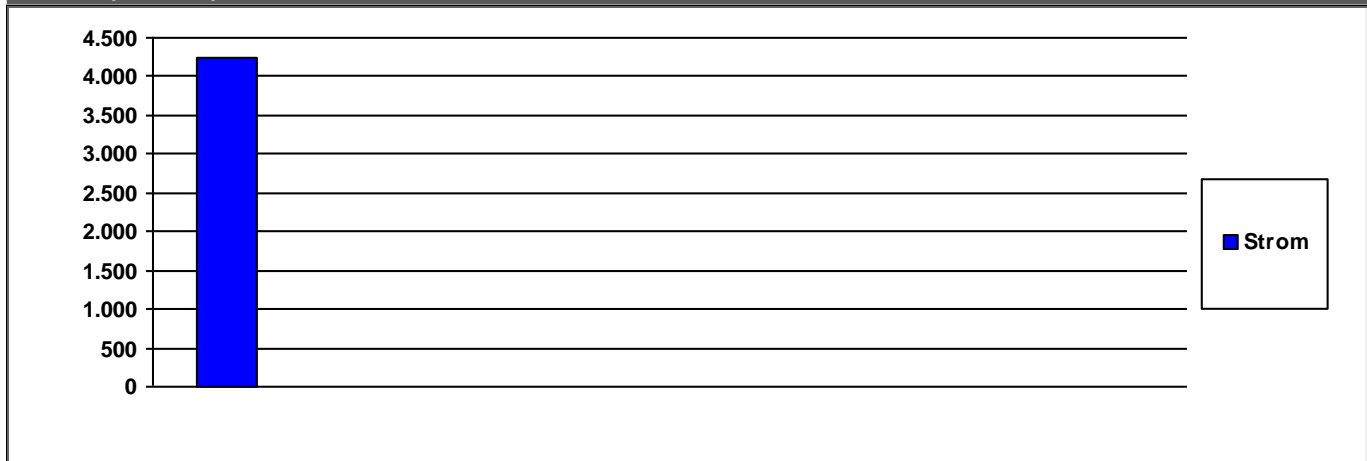
Witterungskorrekturfaktoren*: (> 1: warmes Jahr, < 1: kaltes Jahr)

	2010	2011	2012	2013	2014	2015	2016
Heizung	0,90	1,13	1,01	0,96	1,21	1,06	1,02

Verbrauchswerte (spezifisch und witterungsbereinigt)



Kosten (absolut)



Summe	4.237	0	0	0	0	0	0	€/a
--------------	-------	---	---	---	---	---	---	-----

Verbrauchsdaten in der letzten Abrechnungsperiode sind nicht immer vollständig.
Die periodische Zuordnung der Verbrauchsdaten für Heizöl, Pellets und Flüssiggas erfolgt anteilig auf Basis der Rechnungsdaten.
* Wetterstation Flughafen Frankfurt am Main, 1991-2010

Verbrauchswerte und Kosten aus EVU-Rechnungen

Gebäude	Sozialrathaus Goldstein		Bauherrenamt	51.F2	Dez	8
Straße, Nr.	Straßburger Straße 25		Stadtbezirk	532	OBZ	6
Nutzung	Verwaltungsgebäude		Bauwerkzuordnung	1300		

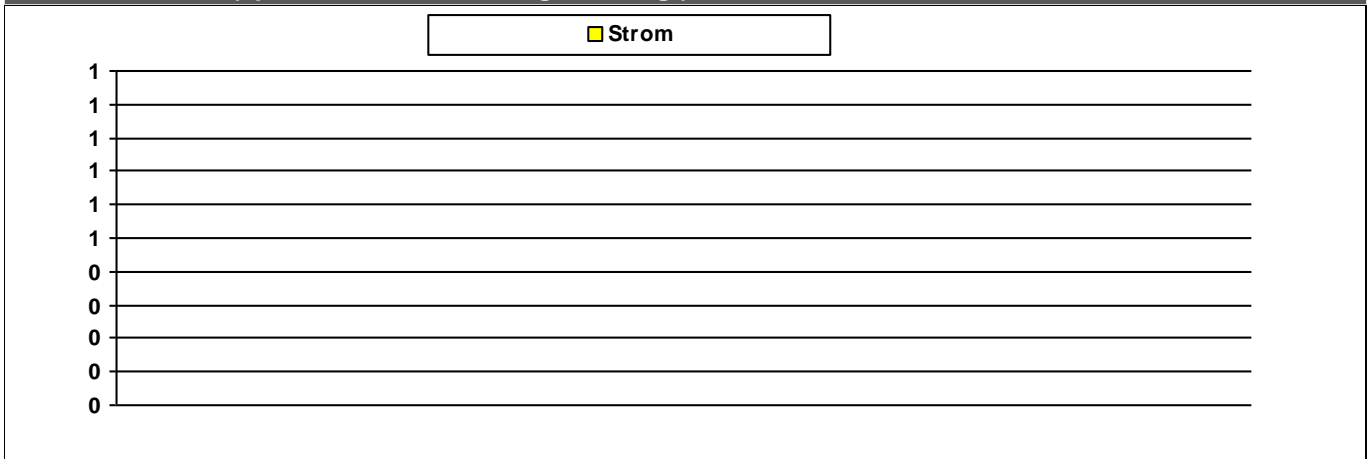
Nettoraumfläche (beheizt)

	2010	2011	2012	2013	2014	2015	2016	
NRF (beh.)	1.555	1.555	1.555	1.555	1.555	1.555	1.555	m ²

Witterungskorrekturfaktoren*: (> 1: warmes Jahr, < 1: kaltes Jahr)

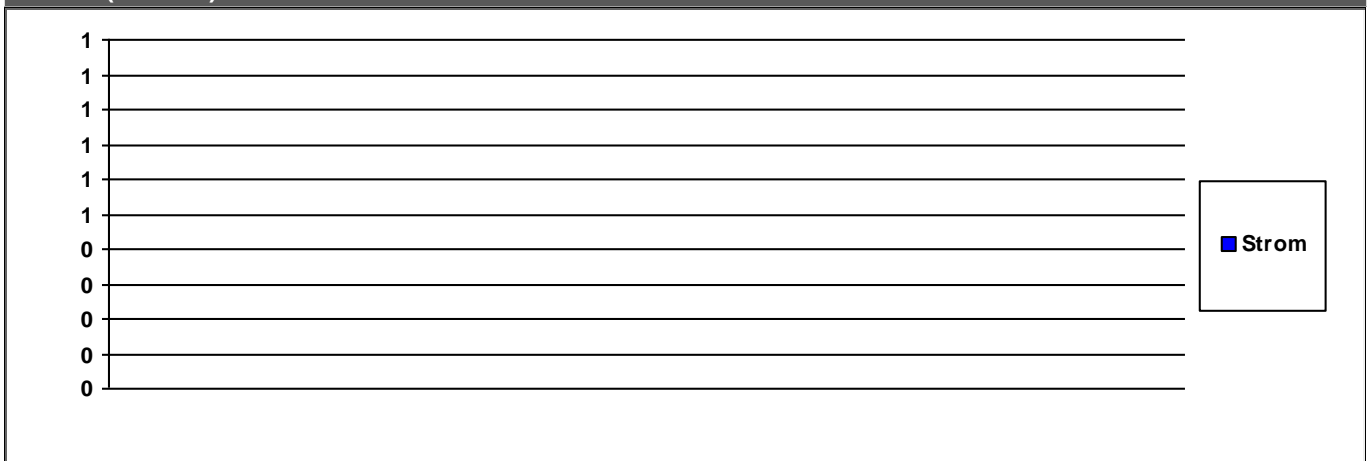
	2010	2011	2012	2013	2014	2015	2016
Heizung	0,90	1,13	1,01	0,96	1,21	1,06	1,02

Verbrauchswerte (spezifisch und witterungsbereinigt)



	2010	2011	2012	2013	2014	2015	2016	
Strom								kWh/m ² a

Kosten (absolut)



	2010	2011	2012	2013	2014	2015	2016	
Strom	0	0	0	0	0	0	0	€/a

Summe	0	0	0	0	0	0	0	€/a
--------------	---	---	---	---	---	---	---	-----

Verbrauchsdaten in der letzten Abrechnungsperiode sind nicht immer vollständig.

Die periodische Zuordnung der Verbrauchsdaten für Heizöl, Pellets und Flüssiggas erfolgt anteilig auf Basis der Rechnungsdaten.

* Wetterstation Flughafen Frankfurt am Main, 1991-2010

Quelle: www.energiemanagement.stadt-frankfurt.de

Verbrauchswerte und Kosten aus EVU-Rechnungen

Gebäude	Sozialrathaus Höchst		Bauherrenamt	51.F2	Dez	8
Straße, Nr.	Palleskestraße	14	Stadtbezirk	580	OBZ	6
Nutzung	Verwaltungsgebäude		Bauwerkzuordnung	1300		

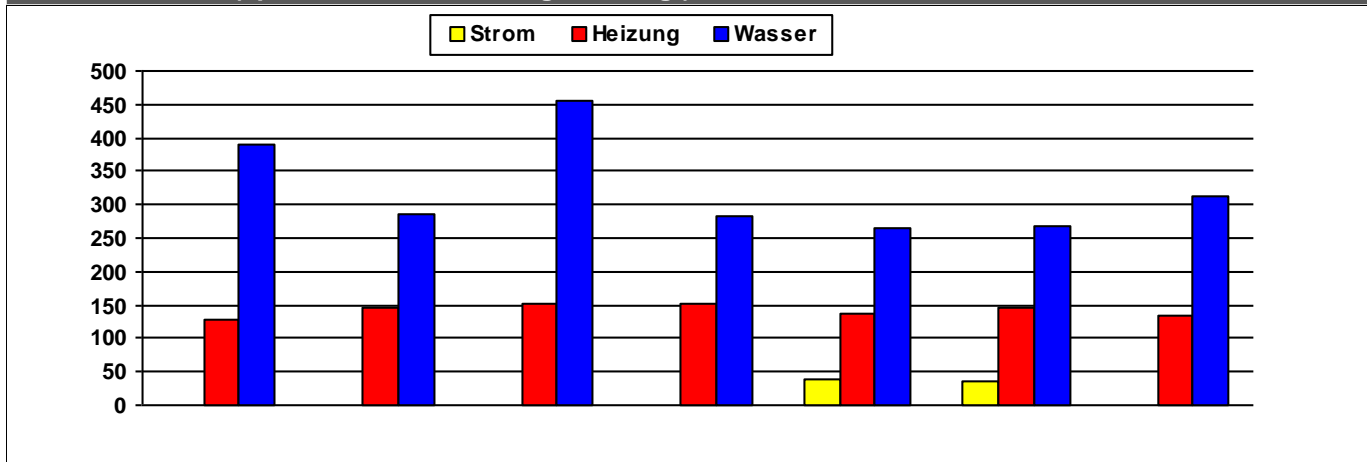
Nettoraumfläche (beheizt)

	2010	2011	2012	2013	2014	2015	2016	
NRF (beh.)	2.416	2.416	2.416	2.416	2.416	2.416	2.416	m ²

Witterungskorrekturfaktoren*: (> 1: warmes Jahr, < 1: kaltes Jahr)

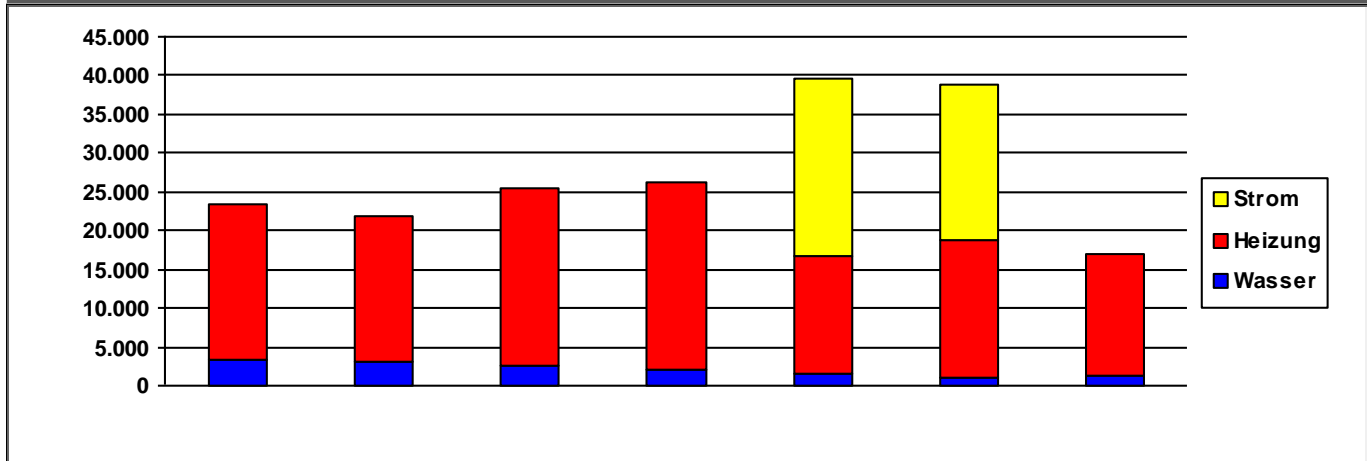
	2010	2011	2012	2013	2014	2015	2016
Heizung	0,90	1,13	1,01	0,96	1,21	1,06	1,02

Verbrauchswerte (spezifisch und witterungsbereinigt)



	2010	2011	2012	2013	2014	2015	2016	
Strom					39	35		kWh/m²a
Heizung	128	145	152	151	137	145	133	kWh/m²a
Wasser	391	287	454	284	265	267	314	l/m²a

Kosten (absolut)



	2010	2011	2012	2013	2014	2015	2016	
Strom	0	0	0	0	22.850	20.147	0	€/a
Heizung	20.071	18.870	22.842	23.980	15.262	17.583	15.637	€/a
Wasser	3.412	2.981	2.700	2.131	1.475	1.070	1.338	€/a
Summe	23.483	21.852	25.541	26.111	39.587	38.801	16.975	€/a

Verbrauchsdaten in der letzten Abrechnungsperiode sind nicht immer vollständig.
Die periodische Zuordnung der Verbrauchsdaten für Heizöl, Pellets und Flüssiggas erfolgt anteilig auf Basis der Rechnungsdaten.

* Wetterstation Flughafen Frankfurt am Main, 1991-2010

Quelle: www.energiemanagement.stadt-frankfurt.de

Verbrauchswerte und Kosten aus EVU-Rechnungen

Gebäude	Sozialstation Bergen-Enkheim (Schelmenburg)		Bauherrenamt	51.F2	Dez	8
Straße, Nr.	Marktstraße	13	Stadtbezirk	680	OBZ	16
Nutzung	Verwaltungsgebäude		Bauwerkzuordnung	1300		

Nettoraumfläche (beheizt)

	2010	2011	2012	2013	2014	2015	2016	
NRF (beh.)	650	650	650	650	650	650	650	m ²

Witterungskorrekturfaktoren*: (> 1: warmes Jahr, < 1: kaltes Jahr)

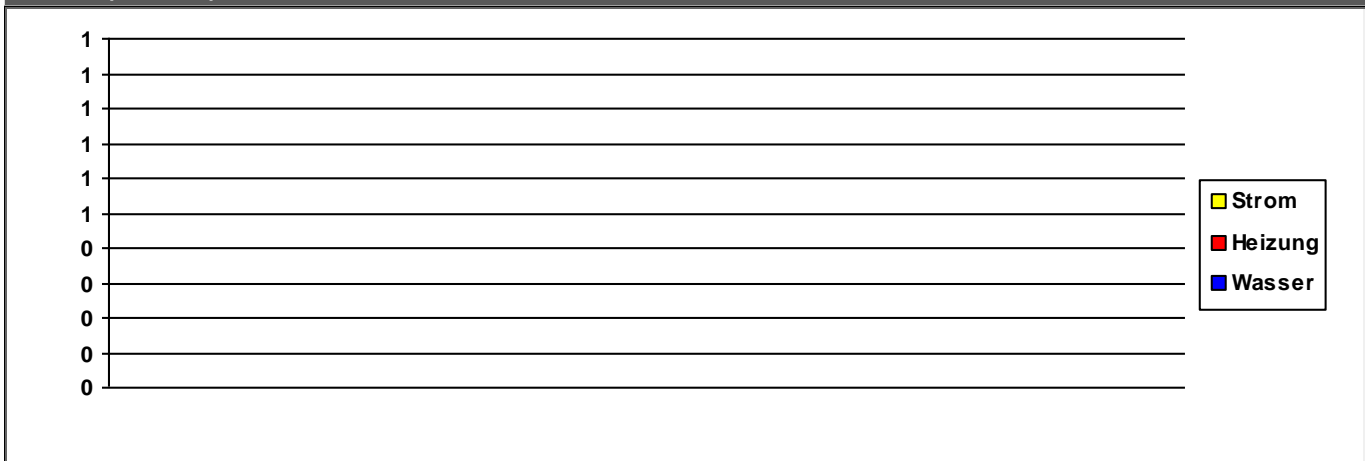
	2010	2011	2012	2013	2014	2015	2016
Heizung	0,90	1,13	1,01	0,96	1,21	1,06	1,02

Verbrauchswerte (spezifisch und witterungsbereinigt)



	2010	2011	2012	2013	2014	2015	2016	
Strom								kWh/m ² a
Heizung								kWh/m ² a
Wasser								l/m ² a

Kosten (absolut)



	2010	2011	2012	2013	2014	2015	2016	
Strom	0	0	0	0	0	0	0	€/a
Heizung	0	0	0	0	0	0	0	€/a
Wasser	0	0	0	0	0	0	0	€/a
Summe	0	0	0	0	0	0	0	€/a

Kommentare

Heizung	Elektrospeicherheizung, nur teilweise genutzt
----------------	---

Verbrauchsdaten in der letzten Abrechnungsperiode sind nicht immer vollständig.
Die periodische Zuordnung der Verbrauchsdaten für Heizöl, Pellets und Flüssiggas erfolgt anteilig auf Basis der Rechnungsdaten.
* Wetterstation Flughafen Frankfurt am Main, 1991-2010