

## Verbrauchswerte und Kosten aus EVU-Rechnungen

<b>Gebäude</b>	Bürogebäude Hafenbetriebe		<b>Bauherrenamt</b>	92B.	Dez	9
<b>Straße, Nr.</b>	Lindleystraße	14	<b>Stadtbezirk</b>	261	OBZ	4
<b>Nutzung</b>	Verwaltungsgebäude mit höherer technischer Ausstattung		<b>Bauwerkzuordnung</b>	1320		

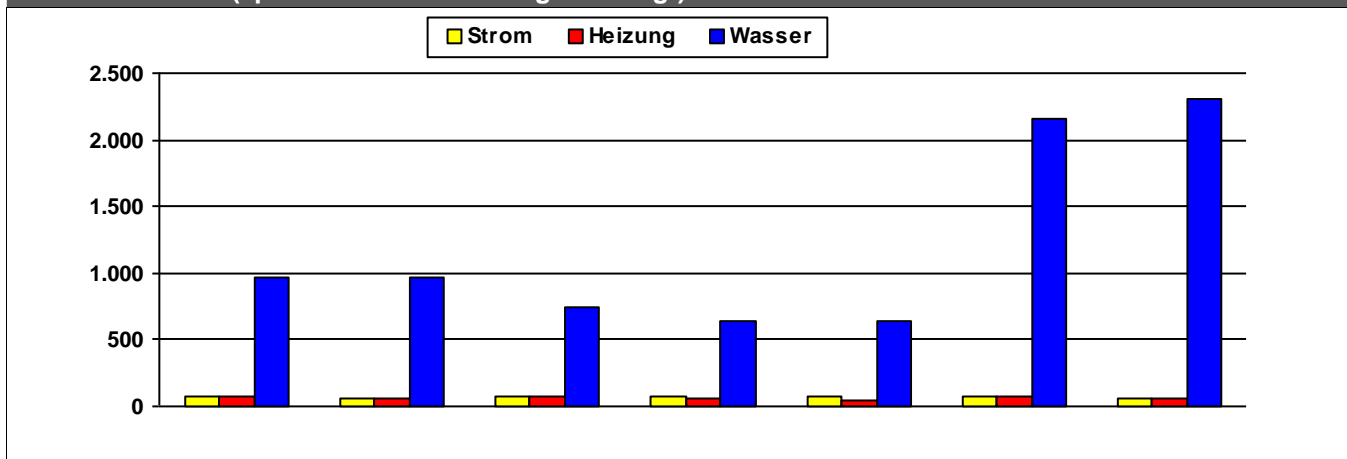
### Nettoraumfläche (beheizt)

	2011	2012	2013	2014	2015	2016	2017	
<b>NRF (beh.)</b>	3.450	3.450	3.450	3.450	3.450	3.450	3.450	m <sup>2</sup>

### Witterungskorrekturfaktoren\*: (> 1: warmes Jahr, < 1: kaltes Jahr)

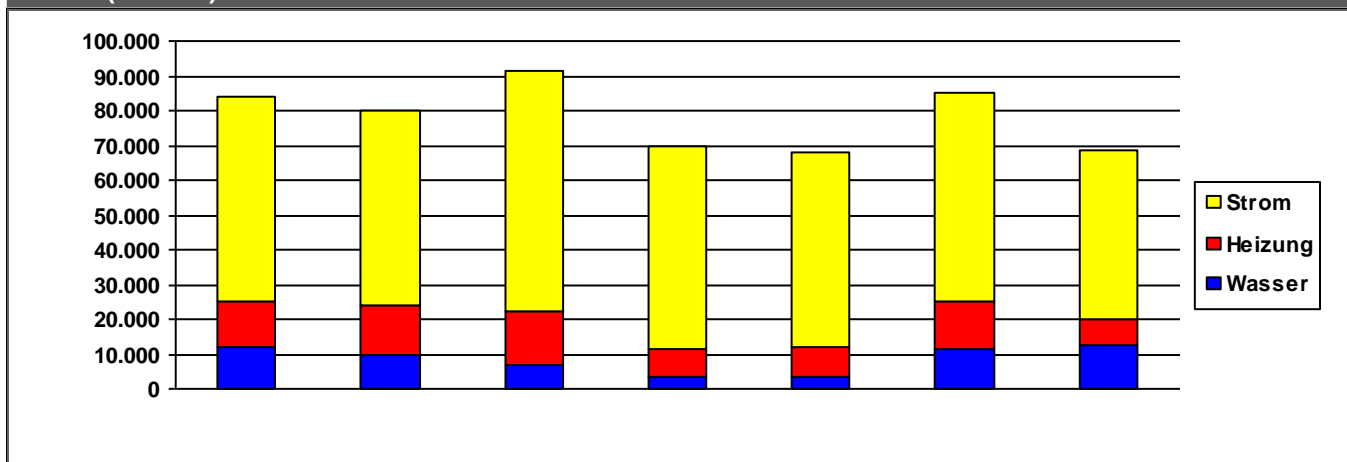
	2011	2012	2013	2014	2015	2016	2017
<b>Heizung</b>	1,13	1,01	0,96	1,21	1,06	1,02	1,03

### Verbrauchswerte (spezifisch und witterungsbereinigt)



	2011	2012	2013	2014	2015	2016	2017	
<b>Strom</b>	70	64	75	73	70	72	56	kWh/m <sup>2</sup> a
<b>Heizung</b>	73	67	68	52	48	80	52	kWh/m <sup>2</sup> a
<b>Wasser</b>	970	968	740	641	640	2.159	2.304	l/m <sup>2</sup> a

### Kosten (absolut)



	2011	2012	2013	2014	2015	2016	2017	
<b>Strom</b>	58.947	56.180	68.666	58.039	56.316	60.403	48.600	€/a
<b>Heizung</b>	13.180	14.390	15.738	8.331	8.502	13.357	7.531	€/a
<b>Wasser</b>	12.131	9.607	6.784	3.257	3.255	11.586	12.625	€/a
<b>Summe</b>	84.258	80.176	91.188	69.626	68.073	85.346	68.756	€/a

Verbrauchsdaten in der letzten Abrechnungsperiode sind nicht immer vollständig.

Die periodische Zuordnung der Verbrauchsdaten für Heizöl, Pellets und Flüssiggas erfolgt anteilig auf Basis der Rechnungsdaten.

\* Wetterstation Flughafen Frankfurt am Main, 1991-2010

Quelle: [www.energiemanagement.stadt-frankfurt.de](http://www.energiemanagement.stadt-frankfurt.de)

## Verbrauchswerte und Kosten aus EVU-Rechnungen

<b>Gebäude</b>	Frischezentrum		<b>Bauherrenamt</b>	92B.	Dez	9
<b>Straße, Nr.</b>	Josef-Eicher-Straße	10	<b>Stadtbezirk</b>	650	OBZ	12
<b>Nutzung</b>	Großhandel		<b>Bauwerkzuordnung</b>	7214		

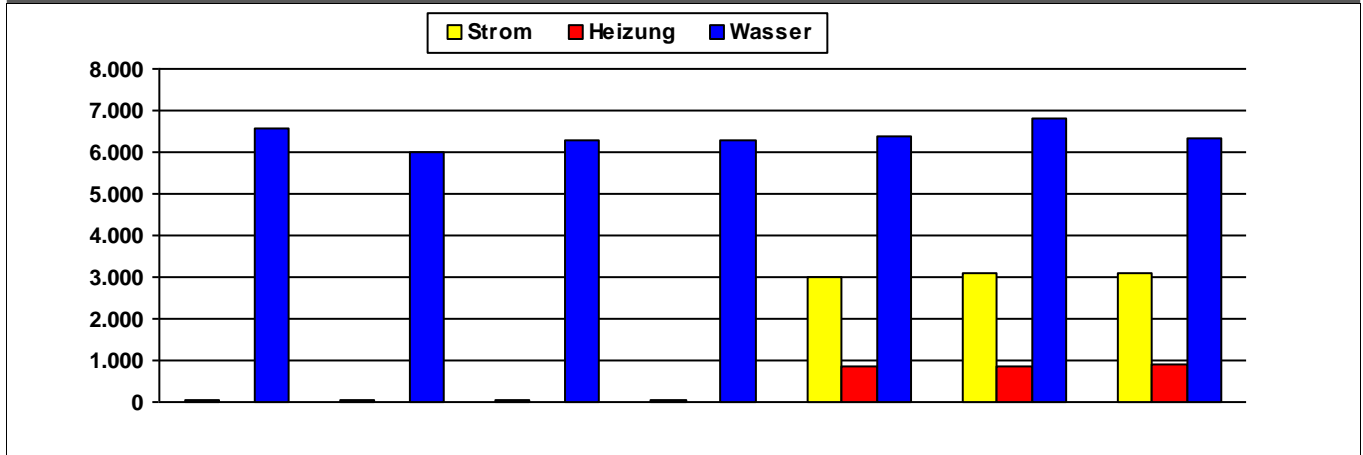
### Nettoraumfläche (beheizt)

	2011	2012	2013	2014	2015	2016	2017	
<b>NRF (beh.)</b>			0	0				m <sup>2</sup>

### Witterungskorrekturfaktoren\*: (> 1: warmes Jahr, < 1: kaltes Jahr)

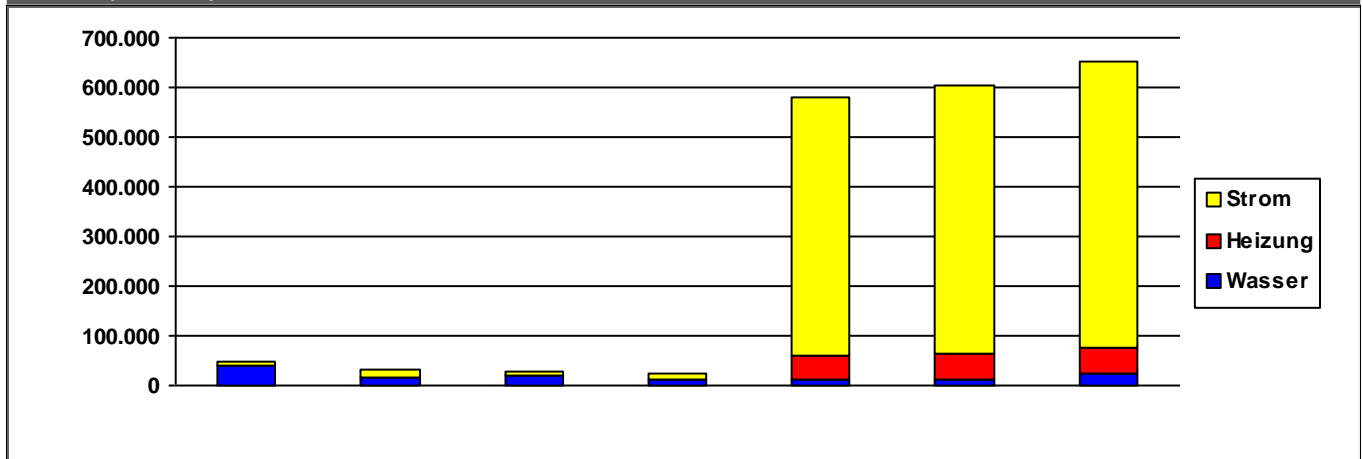
	2011	2012	2013	2014	2015	2016	2017
<b>Heizung</b>	1,13	1,01	0,96	1,21	1,06	1,02	1,03

### Verbrauchswerte (spezifisch und witterungsbereinigt)



	2011	2012	2013	2014	2015	2016	2017	
<b>Strom</b>	34	55	28	43	3.017	3.073	3.106	MWh
<b>Heizung</b>					834	864	899	MWh
<b>Wasser</b>	6.568	5.989	6.287	6.270	6.397	6.814	6.320	m <sup>3</sup>

### Kosten (absolut)



	2011	2012	2013	2014	2015	2016	2017	
<b>Strom</b>	8.123	14.206	8.179	12.007	520.348	538.148	576.333	€/a
<b>Heizung</b>	0	0	0	0	48.216	52.403	50.653	€/a
<b>Wasser</b>	40.709	17.165	19.881	10.644	11.691	13.161	25.116	€/a
<b>Summe</b>	48.832	31.371	28.060	22.651	580.255	603.713	652.102	€/a

Verbrauchsdaten in der letzten Abrechnungsperiode sind nicht immer vollständig.

Die periodische Zuordnung der Verbrauchsdaten für Heizöl, Pellets und Flüssiggas erfolgt anteilig auf Basis der Rechnungsdaten.

\* Wetterstation Flughafen Frankfurt am Main, 1991-2010

Quelle: [www.energiemanagement.stadt-frankfurt.de](http://www.energiemanagement.stadt-frankfurt.de)

## Verbrauchswerte und Kosten aus EVU-Rechnungen

Gebäude	Kleinmarkthalle		Bauherrenamt	92B.	Dez	9
Straße, Nr.	Hasengasse	5	Stadtbezirk	10	OBZ	1
Nutzung	Verkaufsstätten		Bauwerkzuordnung	7200		

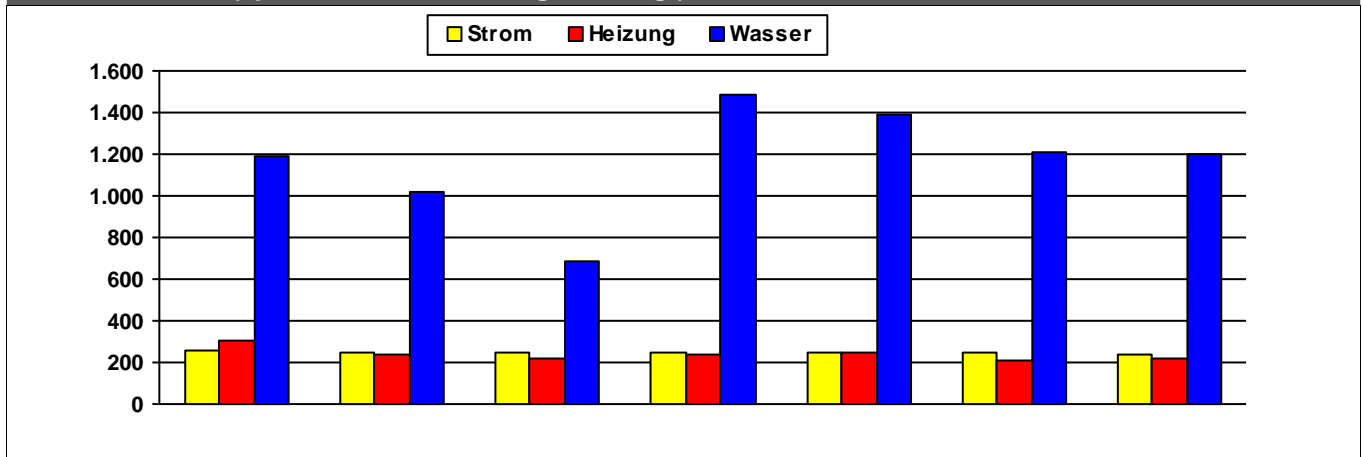
### Nettoraumfläche (beheizt)

	2011	2012	2013	2014	2015	2016	2017	
NRF (beh.)	5.150	5.150	5.150	5.150	5.150	5.150	5.150	m <sup>2</sup>

### Witterungskorrekturfaktoren\*: (> 1: warmes Jahr, < 1: kaltes Jahr)

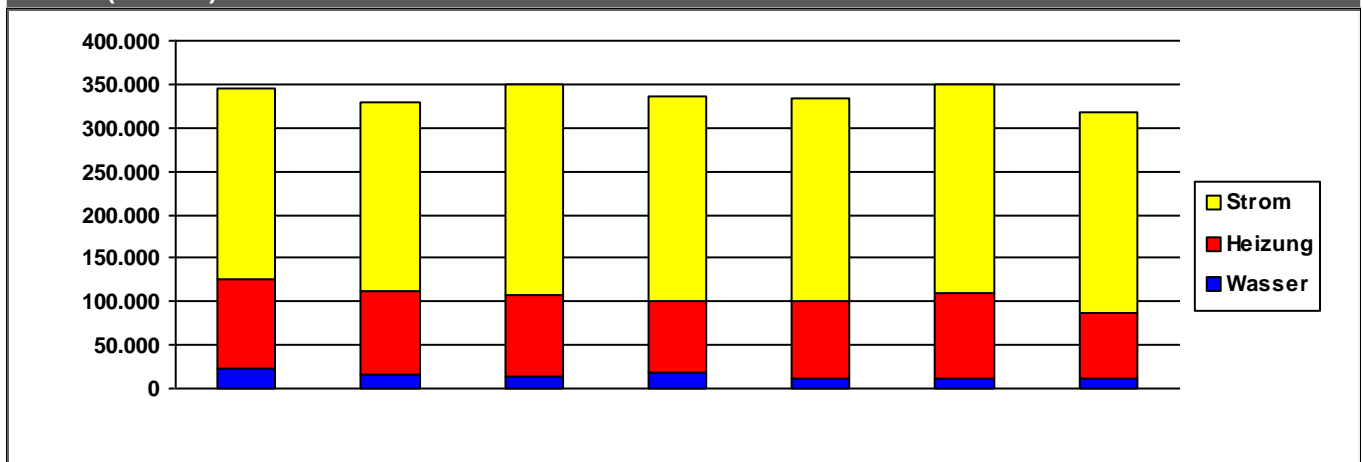
	2011	2012	2013	2014	2015	2016	2017
Heizung	1,13	1,01	0,96	1,21	1,06	1,02	1,03

### Verbrauchswerte (spezifisch und witterungsbereinigt)



	2011	2012	2013	2014	2015	2016	2017	
Strom	257	252	247	248	247	251	236	kWh/m <sup>2</sup> a
Heizung	303	241	223	238	250	213	216	kWh/m <sup>2</sup> a
Wasser	1.187	1.022	684	1.485	1.386	1.207	1.204	l/m <sup>2</sup> a

### Kosten (absolut)



	2011	2012	2013	2014	2015	2016	2017	
Strom	219.169	218.139	242.468	236.693	231.352	241.288	232.006	€/a
Heizung	103.224	94.737	94.697	81.189	90.162	98.239	75.900	€/a
Wasser	21.783	16.392	12.597	19.010	11.493	10.712	10.915	€/a
Summe	344.177	329.267	349.762	336.892	333.007	350.239	318.821	€/a

Verbrauchsdaten in der letzten Abrechnungsperiode sind nicht immer vollständig.

Die periodische Zuordnung der Verbrauchsdaten für Heizöl, Pellets und Flüssiggas erfolgt anteilig auf Basis der Rechnungsdaten.

\* Wetterstation Flughafen Frankfurt am Main, 1991-2010

Quelle: [www.energiemanagement.stadt-frankfurt.de](http://www.energiemanagement.stadt-frankfurt.de)

## Verbrauchswerte und Kosten aus EVU-Rechnungen

<b>Gebäude</b>	Polizeirevier 4		<b>Bauherrenamt</b>	92B.	<b>Dez</b>	9
<b>Straße, Nr.</b>	Gutleutstraße	371	<b>Stadtbezirk</b>	151	<b>OBZ</b>	1
<b>Nutzung</b>	Polizeidienstgebäude		<b>Bauwerkzuordnung</b>	1340		

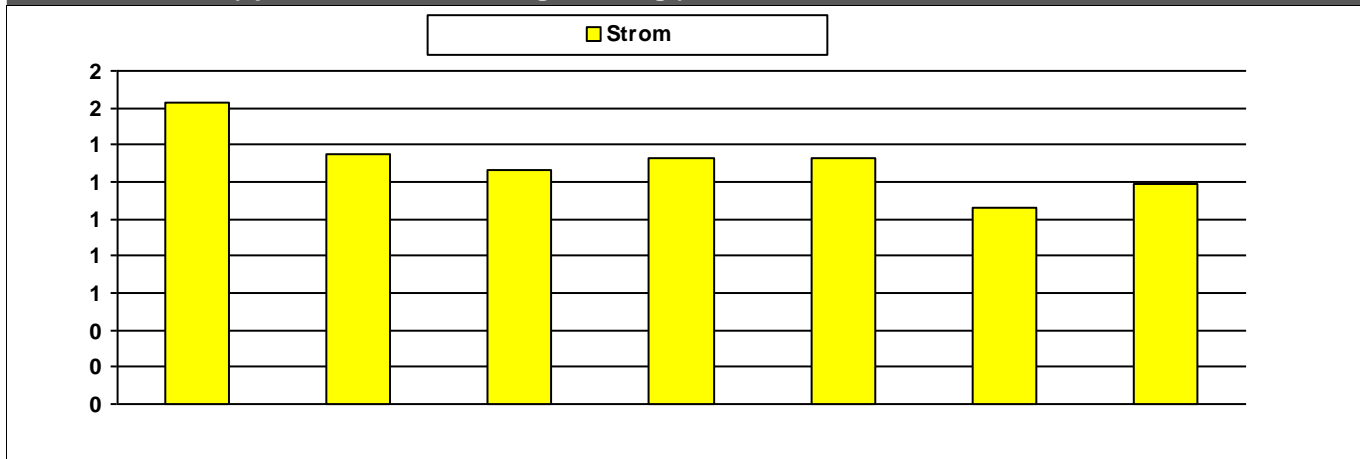
### Nettoraumfläche (beheizt)

	2011	2012	2013	2014	2015	2016	2017	
<b>NRF (beh.)</b>	0	0	0	0	0	0	0	m <sup>2</sup>

### Witterungskorrekturfaktoren\*: (> 1: warmes Jahr, < 1: kaltes Jahr)

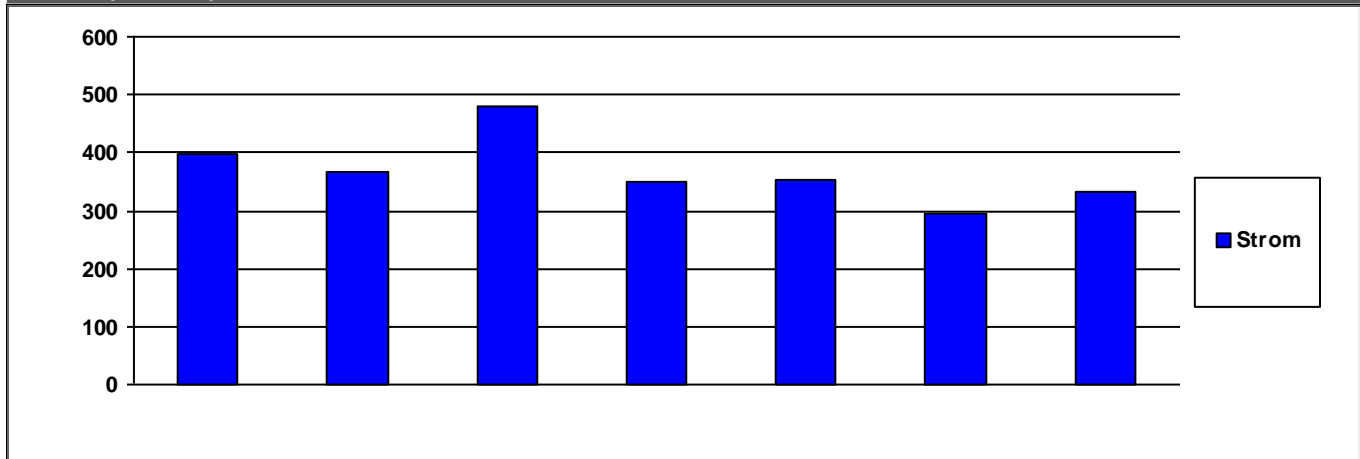
	2011	2012	2013	2014	2015	2016	2017
<b>Heizung</b>	1,13	1,01	0,96	1,21	1,06	1,02	1,03

### Verbrauchswerte (spezifisch und witterungsbereinigt)



	2011	2012	2013	2014	2015	2016	2017	
<b>Strom</b>	2	1	1	1	1	1	1	MWh

### Kosten (absolut)



	2011	2012	2013	2014	2015	2016	2017	
<b>Strom</b>	399	367	479	351	353	294	332	€/a

	2011	2012	2013	2014	2015	2016	2017	
<b>Summe</b>	399	367	479	351	353	294	332	€/a

Verbrauchsdaten in der letzten Abrechnungsperiode sind nicht immer vollständig.

Die periodische Zuordnung der Verbrauchsdaten für Heizöl, Pellets und Flüssiggas erfolgt anteilig auf Basis der Rechnungsdaten.

\* Wetterstation Flughafen Frankfurt am Main, 1991-2010

Quelle: [www.energiemanagement.stadt-frankfurt.de](http://www.energiemanagement.stadt-frankfurt.de)