

Verbrauchswerte und Kosten aus EVU-Rechnungen

Gebäude	Bürgeramt Bergen-Enkheim		Bauherrenamt	12.1	Dez	5
Straße, Nr.	Marktstraße	30	Stadtbezirk	680	OBZ	16
Nutzung	Verwaltungsgebäude mit normaler technischer Ausstattung		Bauwerkzuordnung	1310		

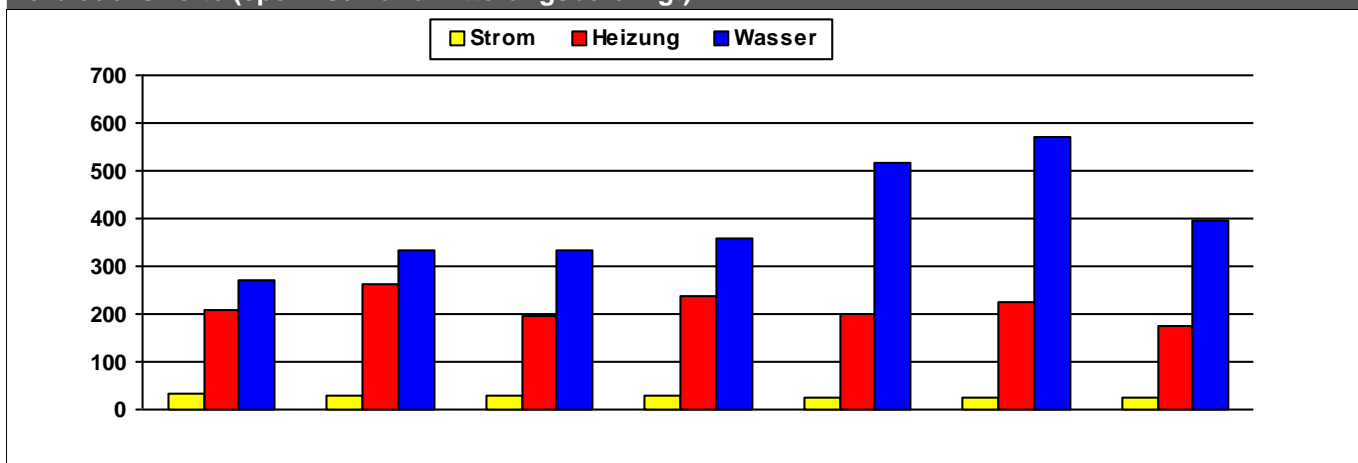
Nettoraumfläche (beheizt)

	2010	2011	2012	2013	2014	2015	2016	
NRF (beh.)	496	496	496	496	496	496	496	m ²

Witterungskorrekturfaktoren*: (> 1: warmes Jahr, < 1: kaltes Jahr)

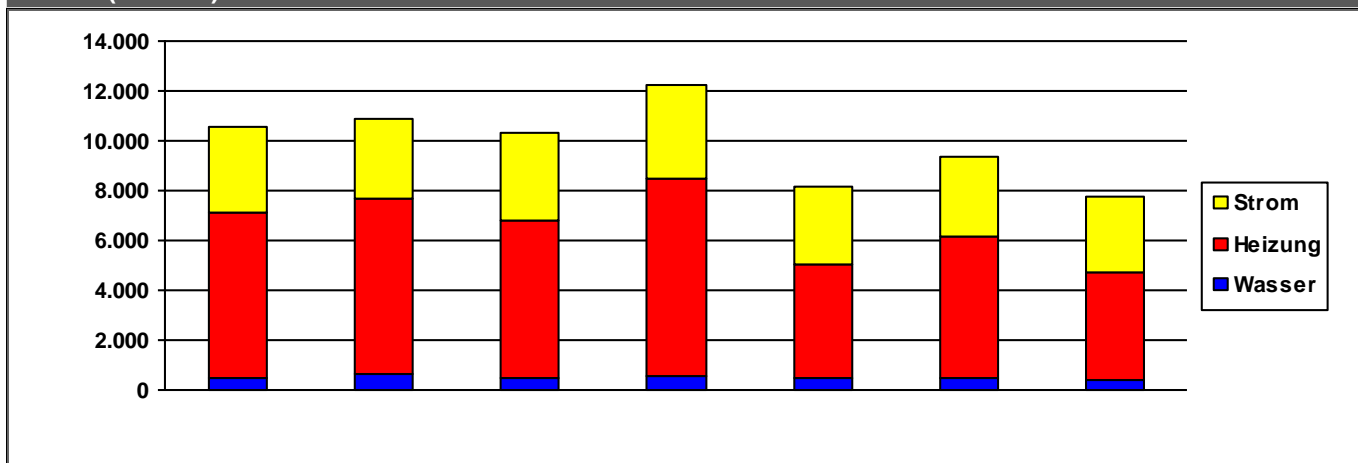
	2010	2011	2012	2013	2014	2015	2016
Heizung	0,90	1,13	1,01	0,96	1,21	1,06	1,02

Verbrauchswerte (spezifisch und witterungsbereinigt)



	2010	2011	2012	2013	2014	2015	2016	
Strom	32	28	29	27	25	26	24	kWh/m²a
Heizung	208	264	198	235	199	225	176	kWh/m²a
Wasser	271	333	334	359	516	573	397	l/m²a

Kosten (absolut)



	2010	2011	2012	2013	2014	2015	2016	
Strom	3.490	3.208	3.563	3.792	3.099	3.139	3.036	€/a
Heizung	6.573	7.048	6.297	7.914	4.599	5.701	4.312	€/a
Wasser	513	631	495	575	444	489	375	€/a
Summe	10.576	10.887	10.355	12.280	8.143	9.329	7.723	€/a

Verbrauchsdaten in der letzten Abrechnungsperiode sind nicht immer vollständig.

Die periodische Zuordnung der Verbrauchsdaten für Heizöl, Pellets und Flüssiggas erfolgt anteilig auf Basis der Rechnungsdaten.

* Wetterstation Flughafen Frankfurt am Main, 1991-2010

Quelle: www.energiemanagement.stadt-frankfurt.de

Verbrauchswerte und Kosten aus EVU-Rechnungen

Gebäude	Bürgeramt Dornbusch mit Kinder- und Jugendhaus		Bauherrenamt	12.1	Dez	5
Straße, Nr.	Eschersheimer Landstraße	248	Stadtbezirk	462	OBZ	9
Nutzung	Verwaltungsgebäude mit normaler technischer Ausstattung		Bauwerkzuordnung	1310		

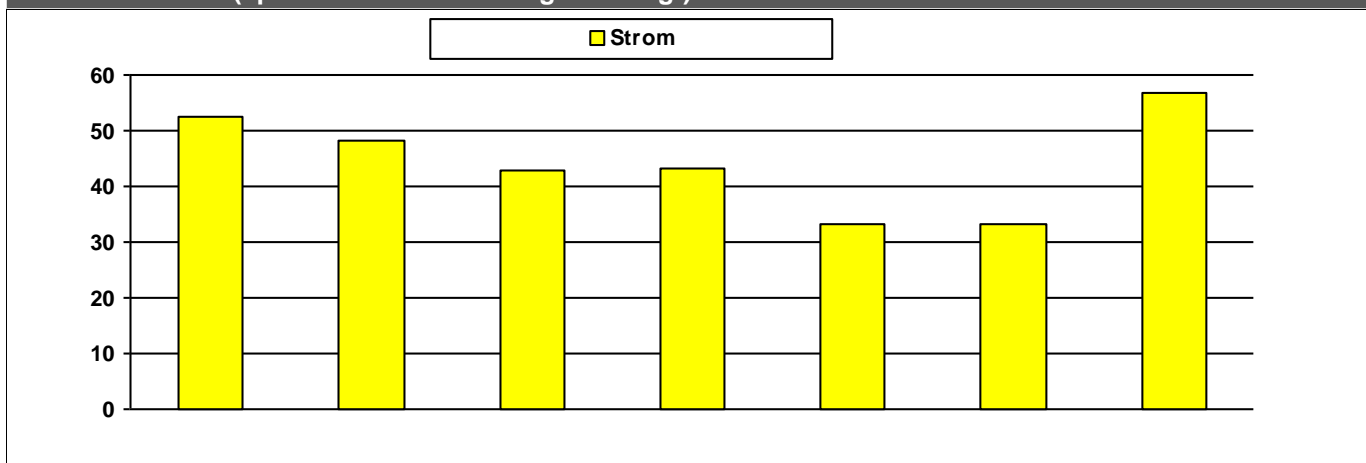
Nettoraumfläche (beheizt)

	2010	2011	2012	2013	2014	2015	2016	
NRF (beh.)	0	0	0	0	0	0	0	m ²

Witterungskorrekturfaktoren*: (> 1: warmes Jahr, < 1: kaltes Jahr)

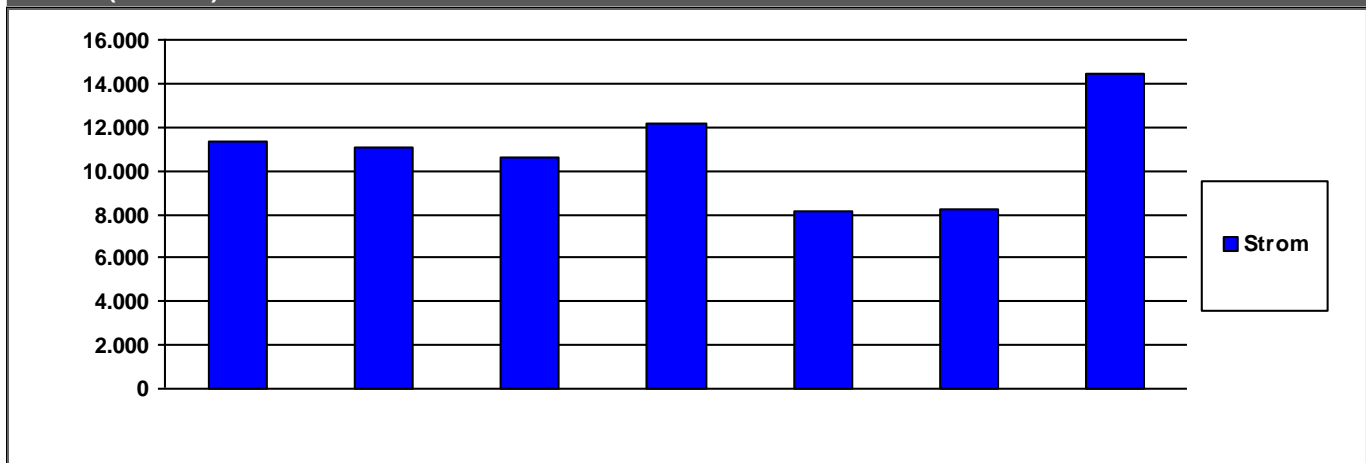
	2010	2011	2012	2013	2014	2015	2016
Heizung	0,90	1,13	1,01	0,96	1,21	1,06	1,02

Verbrauchswerte (spezifisch und witterungsbereinigt)



	2010	2011	2012	2013	2014	2015	2016	
Strom	53	48	43	43	33	33	57	MWh

Kosten (absolut)



	2010	2011	2012	2013	2014	2015	2016	
Strom	11.372	11.054	10.596	12.173	8.160	8.205	14.454	€/a

	2010	2011	2012	2013	2014	2015	2016	
Summe	11.372	11.054	10.596	12.173	8.160	8.205	14.454	€/a

Verbrauchsdaten in der letzten Abrechnungsperiode sind nicht immer vollständig.

Die periodische Zuordnung der Verbrauchsdaten für Heizöl, Pellets und Flüssiggas erfolgt anteilig auf Basis der Rechnungsdaten.

* Wetterstation Flughafen Frankfurt am Main, 1991-2010

Quelle: www.energiemanagement.stadt-frankfurt.de

Verbrauchswerte und Kosten aus EVU-Rechnungen

Gebäude	Bürgeramt Nieder-Eschbach		Bauherrenamt	12.1	Dez	5
Straße, Nr.	Deuil-La-Barre-Straße	26	Stadtbezirk	670	OBZ	15
Nutzung	Verwaltungsgebäude mit normaler technischer Ausstattung		Bauwerkzuordnung	1310		

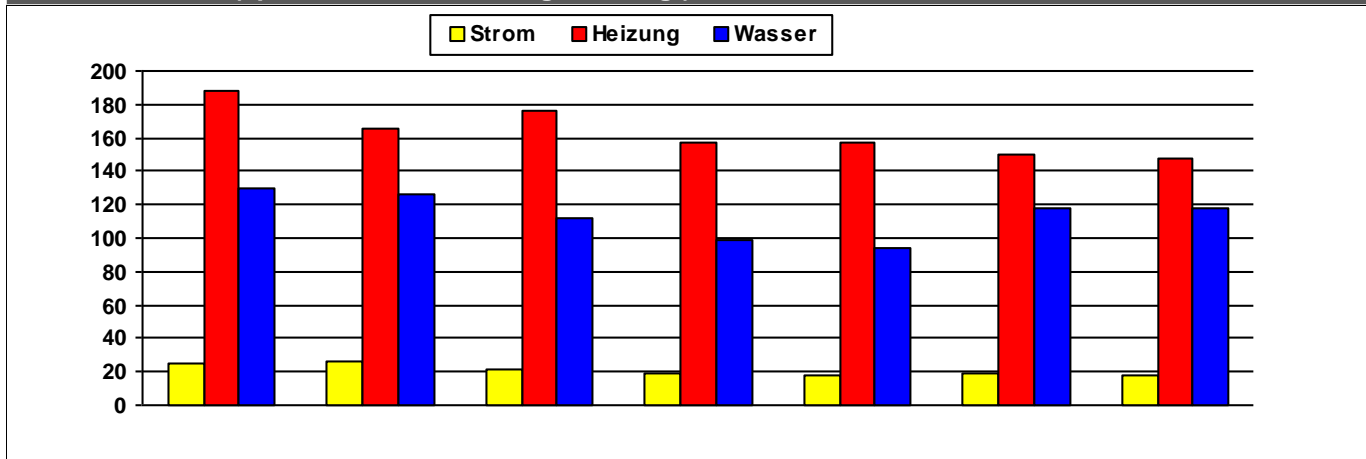
Nettoraumfläche (beheizt)

	2010	2011	2012	2013	2014	2015	2016	
NRF (beh.)	296	296	296	296	296	296	296	m ²

Witterungskorrekturfaktoren*: (> 1: warmes Jahr, < 1: kaltes Jahr)

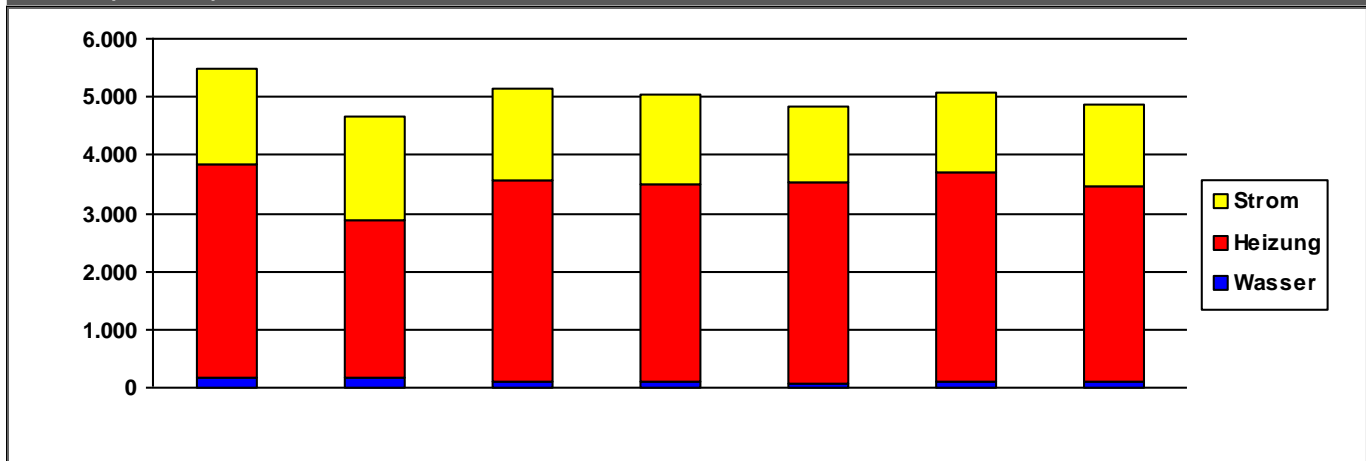
	2010	2011	2012	2013	2014	2015	2016
Heizung	0,90	1,13	1,01	0,96	1,21	1,06	1,02

Verbrauchswerte (spezifisch und witterungsbereinigt)



	2010	2011	2012	2013	2014	2015	2016	
Strom	25	26	21	19	18	18	18	kWh/m²a
Heizung	189	165	176	158	157	150	148	kWh/m²a
Wasser	130	126	111	98	94	118	118	l/m²a

Kosten (absolut)



	2010	2011	2012	2013	2014	2015	2016	
Strom	1.618	1.759	1.587	1.567	1.304	1.368	1.393	€/a
Heizung	3.679	2.724	3.438	3.370	3.462	3.628	3.383	€/a
Wasser	175	173	112	118	80	90	96	€/a
Summe	5.471	4.655	5.137	5.056	4.846	5.086	4.872	€/a

Verbrauchsdaten in der letzten Abrechnungsperiode sind nicht immer vollständig.

Die periodische Zuordnung der Verbrauchsdaten für Heizöl, Pellets und Flüssiggas erfolgt anteilig auf Basis der Rechnungsdaten.

* Wetterstation Flughafen Frankfurt am Main, 1991-2010

Quelle: www.energiemanagement.stadt-frankfurt.de

Verbrauchswerte und Kosten aus EVU-Rechnungen

Gebäude	Bürgeramt Nordwest + Stadtteilbibliothek + Kinderhaus + B	Bauherrenamt	12.1	Dez	5	
Straße, Nr.	Nidaforum	3	Stadtbezirk	432	OBZ	8
Nutzung	Verwaltungsgebäude mit normaler technischer Ausstattung		Bauwerkzuordnung		1310	

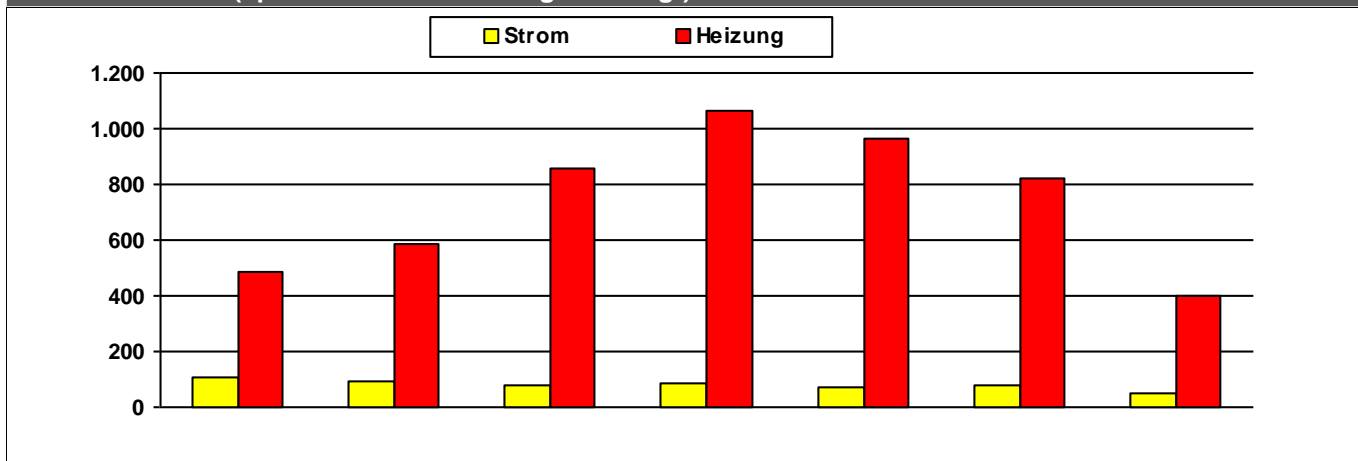
Nettoraumfläche (beheizt)

	2010	2011	2012	2013	2014	2015	2016	
NRF (beh.)	2.506	2.506	2.506	2.506	2.506	2.506	2.506	m ²

Witterungskorrekturfaktoren*: (> 1: warmes Jahr, < 1: kaltes Jahr)

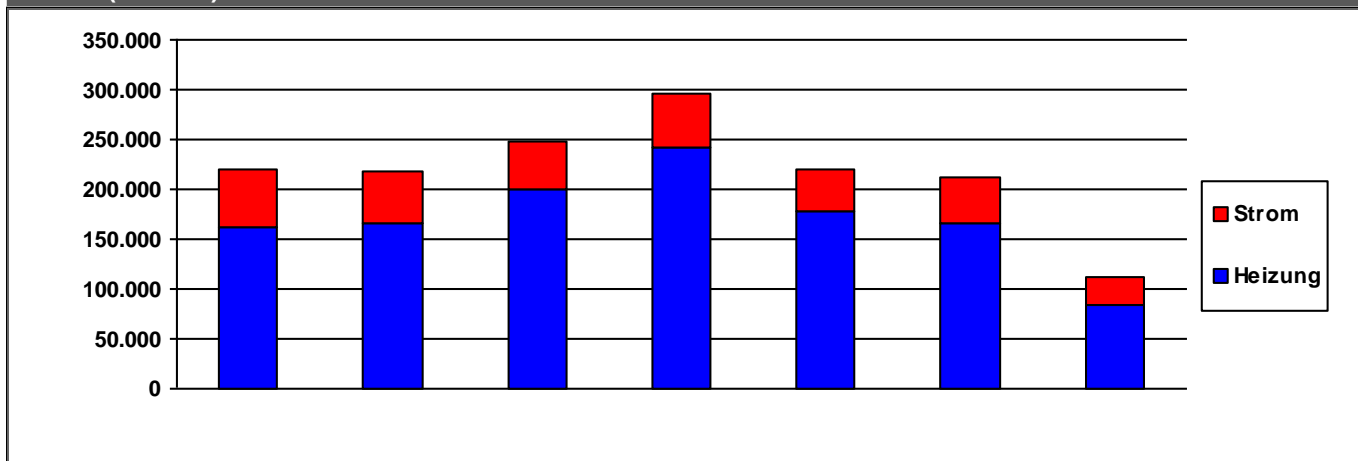
	2010	2011	2012	2013	2014	2015	2016
Heizung	0,90	1,13	1,01	0,96	1,21	1,06	1,02

Verbrauchswerte (spezifisch und witterungsbereinigt)



	2010	2011	2012	2013	2014	2015	2016	
Strom	105	89	81	86	74	77	47	kWh/m²a
Heizung	483	586	856	1.065	967	825	400	kWh/m²a

Kosten (absolut)



	2010	2011	2012	2013	2014	2015	2016	
Strom	57.011	50.911	48.245	55.529	42.411	44.945	28.296	€/a
Heizung	162.808	166.329	199.117	241.037	177.595	166.377	84.431	€/a
Summe	219.820	217.240	247.362	296.566	220.006	211.322	112.727	€/a

Kommentare

Strom	versorgt seit 2002 Sozialrathaus Nordweststadt + Kinderkrippe Nordwestwind mit Strom
Heizung	versorgt seit 2002 Sozialrathaus Nordweststadt + Kinderkrippe Nordwestwind mit Wärme
Wasser	Rechnungsadressat nicht Stadt sondern Verwaltungsgesellschaft Nordwestzentrum

Verbrauchsdaten in der letzten Abrechnungsperiode sind nicht immer vollständig.

Die periodische Zuordnung der Verbrauchsdaten für Heizöl, Pellets und Flüssiggas erfolgt anteilig auf Basis der Rechnungsdaten.

* Wetterstation Flughafen Frankfurt am Main, 1991-2010

Quelle: www.energiemanagement.stadt-frankfurt.de

Verbrauchswerte und Kosten aus EVU-Rechnungen

Gebäude	Bürgeramt, Statistik und Wahlen		Bauherrenamt	12.1	Dez	5
Straße, Nr.	Zeil	3	Stadtbezirk	70	OBZ	1
Nutzung	Verwaltungsgebäude mit normaler technischer Ausstattung		Bauwerkzuordnung	1310		

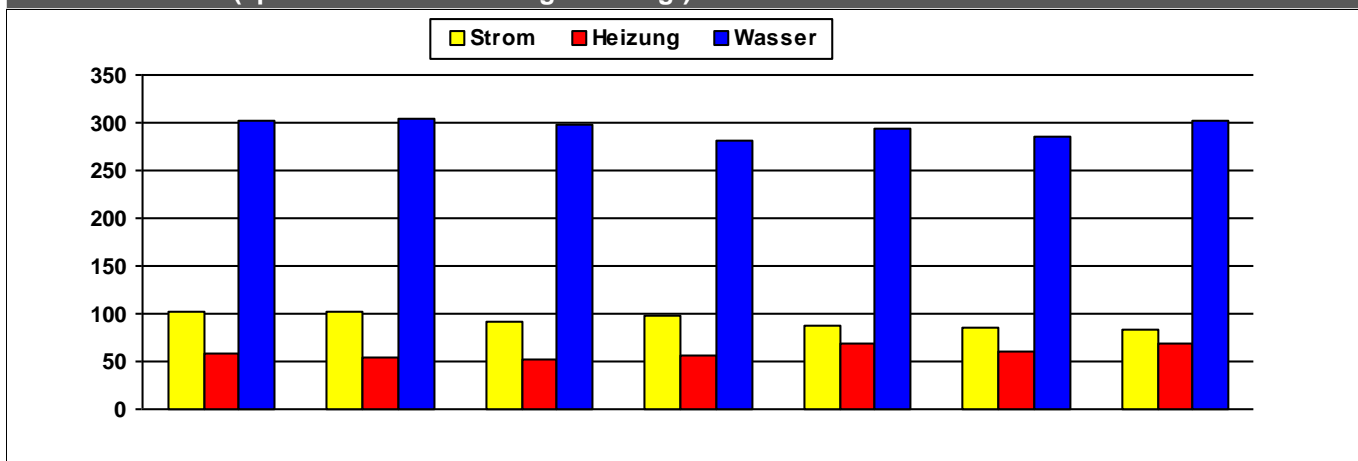
Nettoraumfläche (beheizt)

	2010	2011	2012	2013	2014	2015	2016	
NRF (beh.)	5.236	5.236	5.236	5.236	5.236	5.236	5.236	m ²

Witterungskorrekturfaktoren*: (> 1: warmes Jahr, < 1: kaltes Jahr)

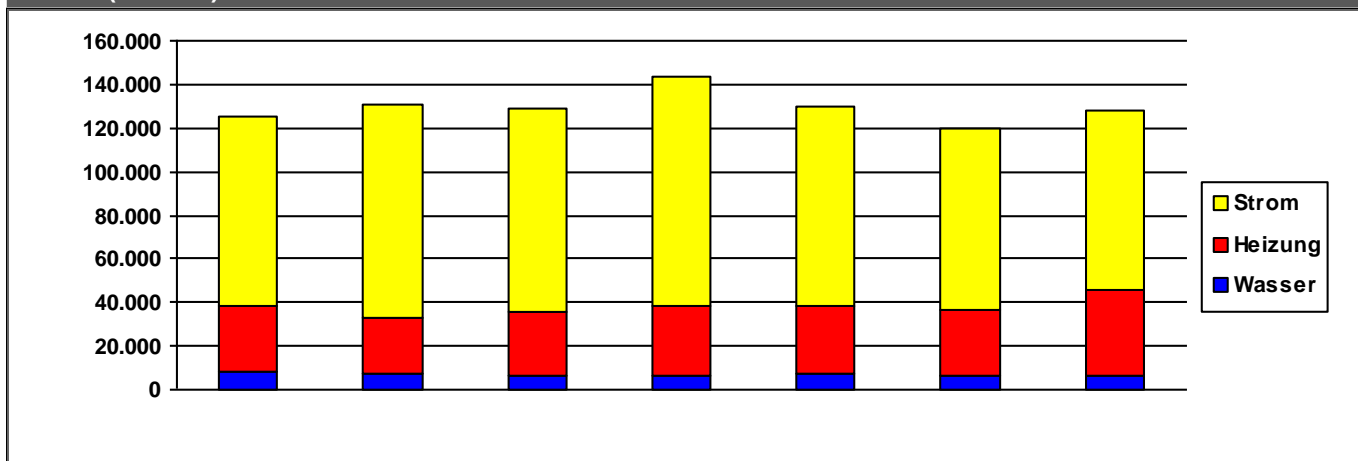
	2010	2011	2012	2013	2014	2015	2016
Heizung	0,90	1,13	1,01	0,96	1,21	1,06	1,02

Verbrauchswerte (spezifisch und witterungsbereinigt)



	2010	2011	2012	2013	2014	2015	2016	
Strom	102	101	93	98	87	86	83	kWh/m²a
Heizung	59	53	51	55	69	61	69	kWh/m²a
Wasser	303	304	299	282	295	285	301	l/m²a

Kosten (absolut)



	2010	2011	2012	2013	2014	2015	2016	
Strom	87.175	97.908	93.521	105.717	91.466	83.036	82.727	€/a
Heizung	29.727	25.311	29.035	31.614	31.069	30.280	39.295	€/a
Wasser	8.336	7.761	6.511	6.355	7.632	6.070	6.428	€/a
Summe	125.239	130.980	129.067	143.686	130.167	119.387	128.450	€/a

Verbrauchsdaten in der letzten Abrechnungsperiode sind nicht immer vollständig.

Die periodische Zuordnung der Verbrauchsdaten für Heizöl, Pellets und Flüssiggas erfolgt anteilig auf Basis der Rechnungsdaten.

* Wetterstation Flughafen Frankfurt am Main, 1991-2010

Quelle: www.energiemanagement.stadt-frankfurt.de

Verbrauchswerte und Kosten aus EVU-Rechnungen

Gebäude	Meldestelle Eschersheim		Bauherrenamt	12.1	Dez	5
Straße, Nr.	Walter-Leiske-Straße	2	Stadtbezirk	462	OBZ	9
Nutzung	Verwaltungsgebäude mit normaler technischer Ausstattung		Bauwerkzuordnung	1310		

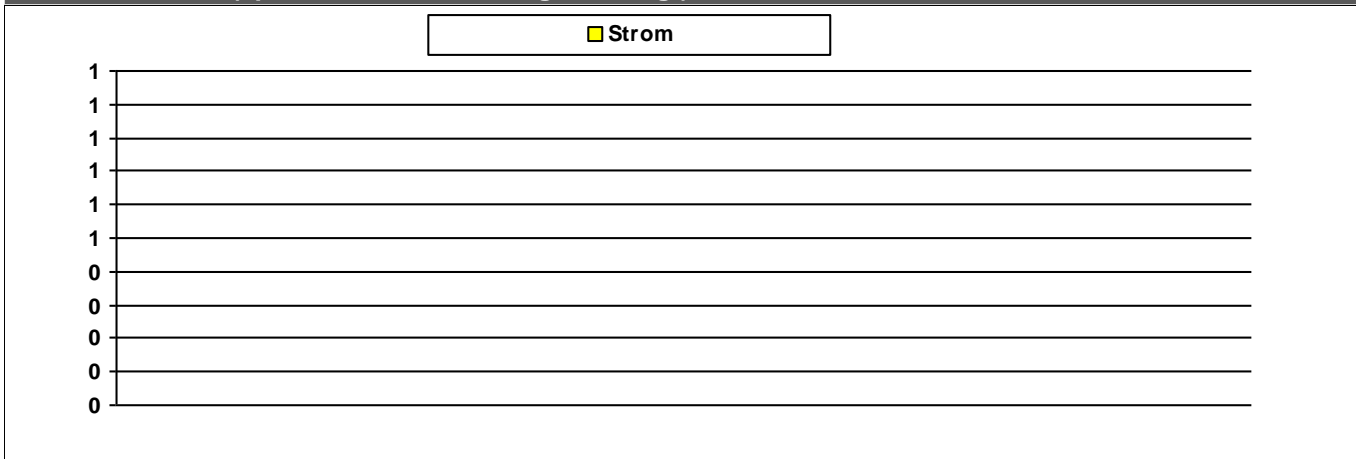
Nettoraumfläche (beheizt)

	2010	2011	2012	2013	2014	2015	2016	
NRF (beh.)	0	0	0	0	0	0	0	m ²

Witterungskorrekturfaktoren*: (> 1: warmes Jahr, < 1: kaltes Jahr)

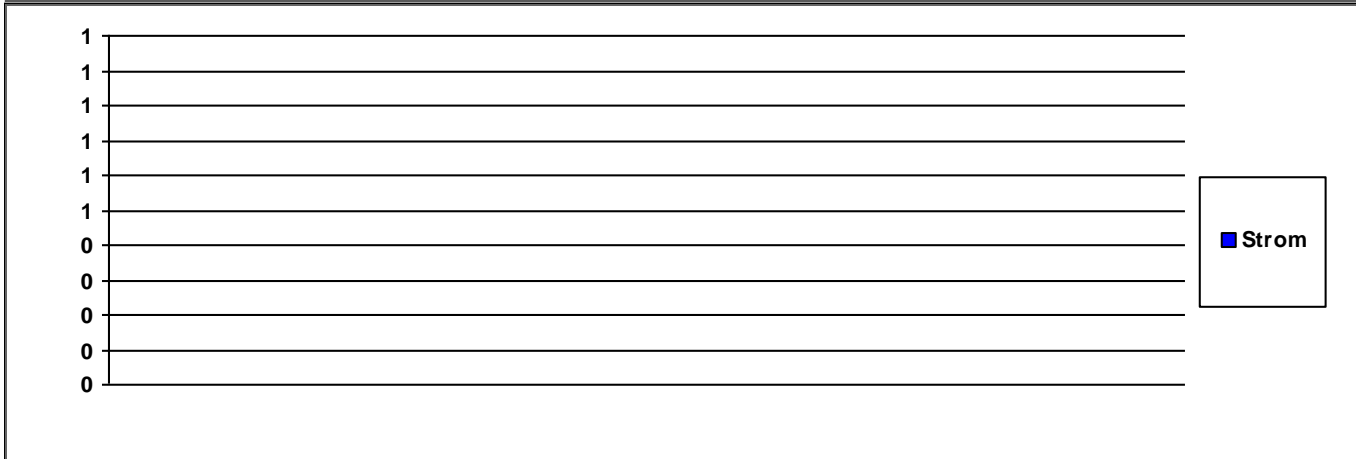
	2010	2011	2012	2013	2014	2015	2016
Heizung	0,90	1,13	1,01	0,96	1,21	1,06	1,02

Verbrauchswerte (spezifisch und witterungsbereinigt)



	2010	2011	2012	2013	2014	2015	2016	
Strom								MWh

Kosten (absolut)



	2010	2011	2012	2013	2014	2015	2016	
Strom	0	0	0	0	0	0	0	€/a

Summe	0	0	0	0	0	0	0	€/a
--------------	---	---	---	---	---	---	---	-----

Verbrauchsdaten in der letzten Abrechnungsperiode sind nicht immer vollständig.
Die periodische Zuordnung der Verbrauchsdaten für Heizöl, Pellets und Flüssiggas erfolgt anteilig auf Basis der Rechnungsdaten.
* Wetterstation Flughafen Frankfurt am Main, 1991-2010