

Verbrauchswerte und Kosten aus EVU-Rechnungen

Gebäude	Amt für Straßenbau und Erschließung		Bauherrenamt	66.1	Dez	6
Straße, Nr.	Große Friedberger Straße	7	Stadtbezirk	60	OBZ	1
Nutzung	Verwaltungsgebäude mit normaler technischer Ausstattung		Bauwerkzuordnung	1310		

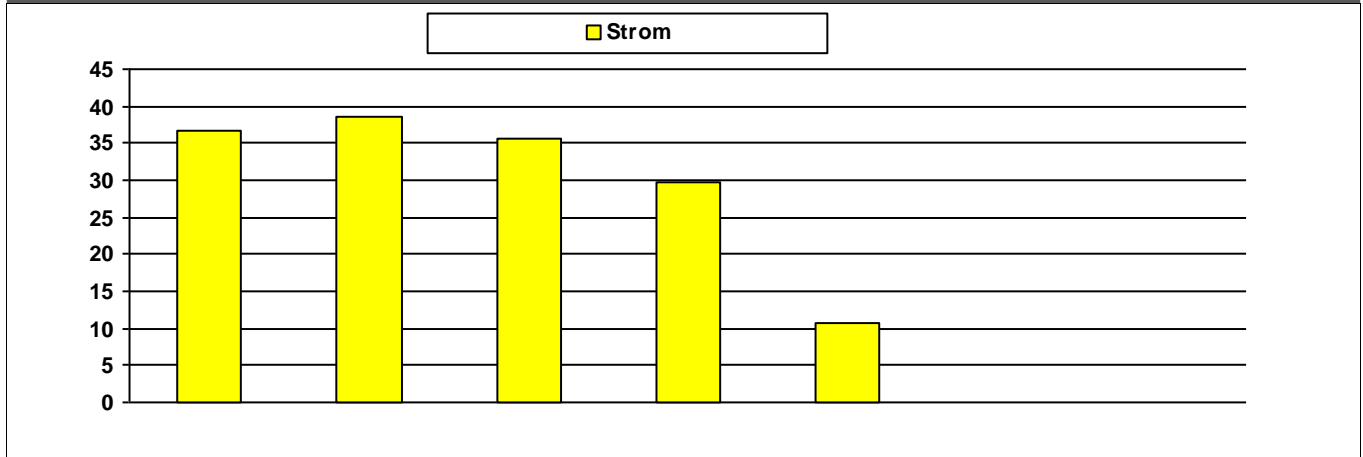
Nettoraumfläche (beheizt)

	2011	2012	2013	2014	2015	2016	2017	
NRF (beh.)	3.410	3.410	3.410	3.410	3.410	3.410	3.410	m ²

Witterungskorrekturfaktoren*: (> 1: warmes Jahr, < 1: kaltes Jahr)

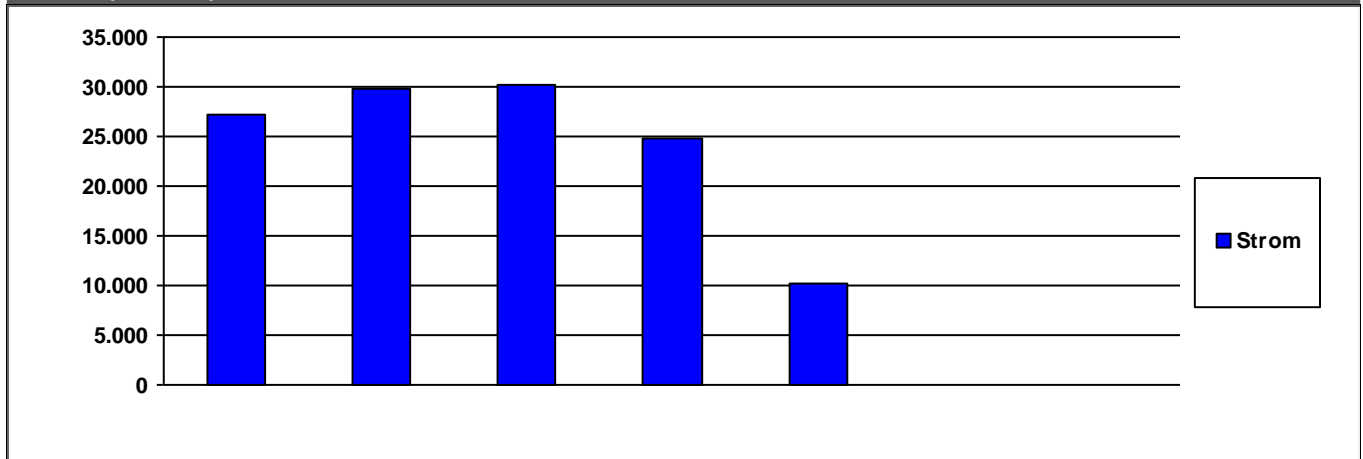
	2011	2012	2013	2014	2015	2016	2017
Heizung	1,13	1,01	0,96	1,21	1,06	1,02	1,03

Verbrauchswerte (spezifisch und witterungsbereinigt)



	2011	2012	2013	2014	2015	2016	2017	
Strom	37	39	36	30	11			kWh/m ² a

Kosten (absolut)



	2011	2012	2013	2014	2015	2016	2017	
Strom	27.128	29.771	30.185	24.821	10.232	0	0	€/a

	2011	2012	2013	2014	2015	2016	2017	
Summe	27.128	29.771	30.185	24.821	10.232	0	0	€/a

Verbrauchsdaten in der letzten Abrechnungsperiode sind nicht immer vollständig.

Die periodische Zuordnung der Verbrauchsdaten für Heizöl, Pellets und Flüssiggas erfolgt anteilig auf Basis der Rechnungsdaten.

* Wetterstation Flughafen Frankfurt am Main, 1991-2010

Quelle: www.energiemanagement.stadt-frankfurt.de

Verbrauchswerte und Kosten aus EVU-Rechnungen

Gebäude	Betriebshof Mitte/Süd		Bauherrenamt	66.1	Dez	6
Straße, Nr.	Hungener Straße	12	Stadtbezirk	222	OBZ	3
Nutzung	Bauhöfe		Bauwerkzuordnung	7740		

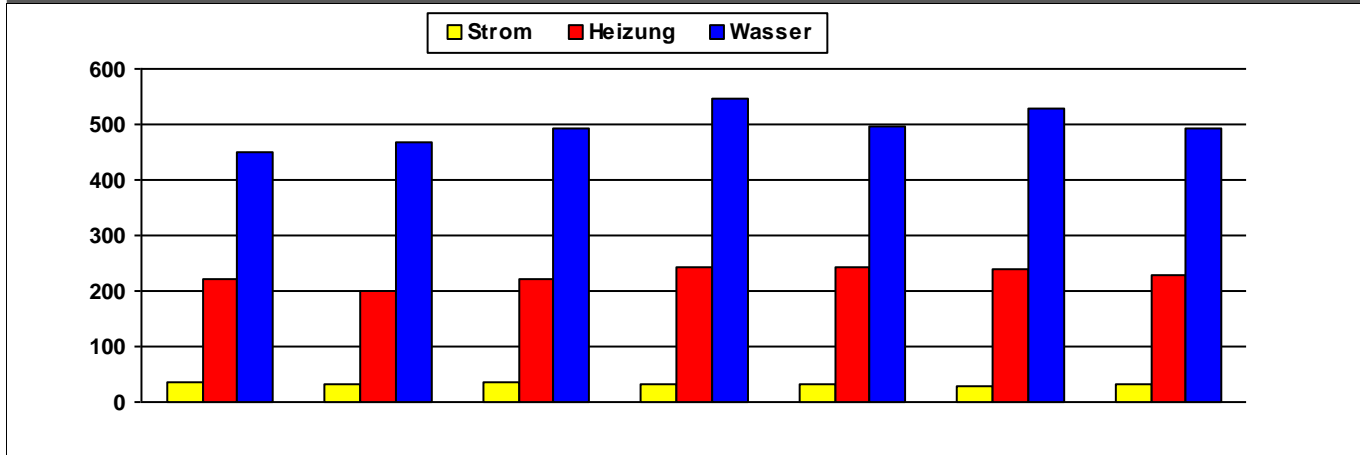
Nettoraumfläche (beheizt)

	2011	2012	2013	2014	2015	2016	2017	
NRF (beh.)	0	0	0	0	0	0	0	m ²

Witterungskorrekturfaktoren*: (> 1: warmes Jahr, < 1: kaltes Jahr)

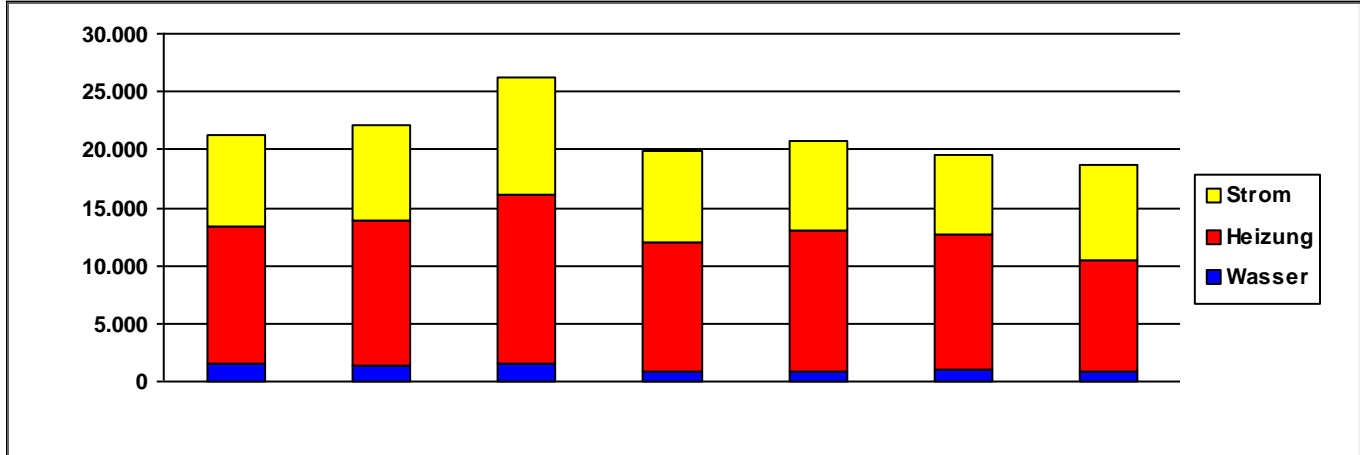
	2011	2012	2013	2014	2015	2016	2017
Heizung	1,13	1,01	0,96	1,21	1,06	1,02	1,03

Verbrauchswerte (spezifisch und witterungsbereinigt)



	2011	2012	2013	2014	2015	2016	2017	
Strom	34	33	36	32	31	28	31	MWh
Heizung	222	201	220	244	241	241	230	MWh
Wasser	449	466	494	547	496	530	494	m ³

Kosten (absolut)



	2011	2012	2013	2014	2015	2016	2017	
Strom	7.787	8.113	10.148	7.735	7.645	6.954	8.172	€/a
Heizung	11.765	12.624	14.637	11.181	12.193	11.710	9.533	€/a
Wasser	1.625	1.309	1.486	904	830	947	904	€/a
Summe	21.176	22.045	26.271	19.819	20.668	19.611	18.609	€/a

Verbrauchsdaten in der letzten Abrechnungsperiode sind nicht immer vollständig.
Die periodische Zuordnung der Verbrauchsdaten für Heizöl, Pellets und Flüssiggas erfolgt anteilig auf Basis der Rechnungsdaten.
* Wetterstation Flughafen Frankfurt am Main, 1991-2010

Verbrauchswerte und Kosten aus EVU-Rechnungen

Gebäude	Betriebshof Nord		Bauherrenamt	66.1	Dez	6
Straße, Nr.	Oberschelder Weg	16	Stadtbezirk	431	OBZ	8
Nutzung	Bauhöfe		Bauwerkzuordnung	7740		

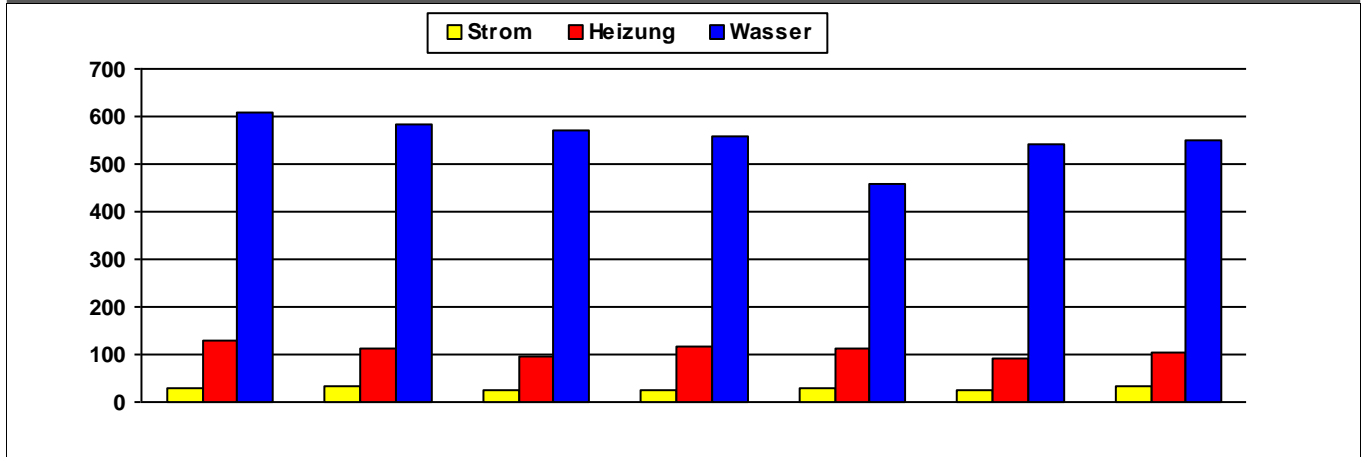
Nettoraumfläche (beheizt)

	2011	2012	2013	2014	2015	2016	2017	
NRF (beh.)	999	999	999	999	999	999	999	m ²

Witterungskorrekturfaktoren*: (> 1: warmes Jahr, < 1: kaltes Jahr)

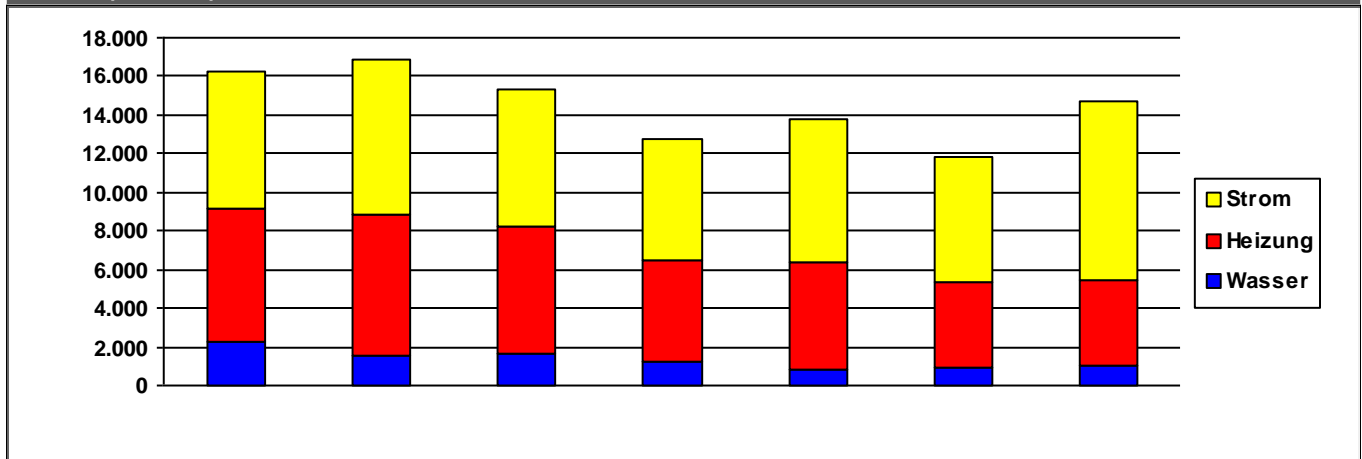
	2011	2012	2013	2014	2015	2016	2017
Heizung	1,13	1,01	0,96	1,21	1,06	1,02	1,03

Verbrauchswerte (spezifisch und witterungsbereinigt)



	2011	2012	2013	2014	2015	2016	2017	
Strom	31	32	25	25	30	25	35	kWh/m²a
Heizung	127	114	97	116	112	90	105	kWh/m²a
Wasser	609	583	569	558	459	543	550	l/m²a

Kosten (absolut)



	2011	2012	2013	2014	2015	2016	2017	
Strom	7.062	7.985	7.143	6.260	7.435	6.464	9.347	€/a
Heizung	6.955	7.300	6.561	5.310	5.600	4.406	4.413	€/a
Wasser	2.217	1.585	1.669	1.197	772	966	1.000	€/a
Summe	16.234	16.869	15.372	12.766	13.807	11.836	14.760	€/a

Verbrauchsdaten in der letzten Abrechnungsperiode sind nicht immer vollständig.

Die periodische Zuordnung der Verbrauchsdaten für Heizöl, Pellets und Flüssiggas erfolgt anteilig auf Basis der Rechnungsdaten.

* Wetterstation Flughafen Frankfurt am Main, 1991-2010

Quelle: www.energiemanagement.stadt-frankfurt.de

Verbrauchswerte und Kosten aus EVU-Rechnungen

Gebäude	Betriebshof Palleskestraße		Bauherrenamt	66.1	Dez	6
Straße, Nr.	Palleskestraße	33	Stadtbezirk	580	OBZ	6
Nutzung	Bauhöfe		Bauwerkzuordnung	7740		

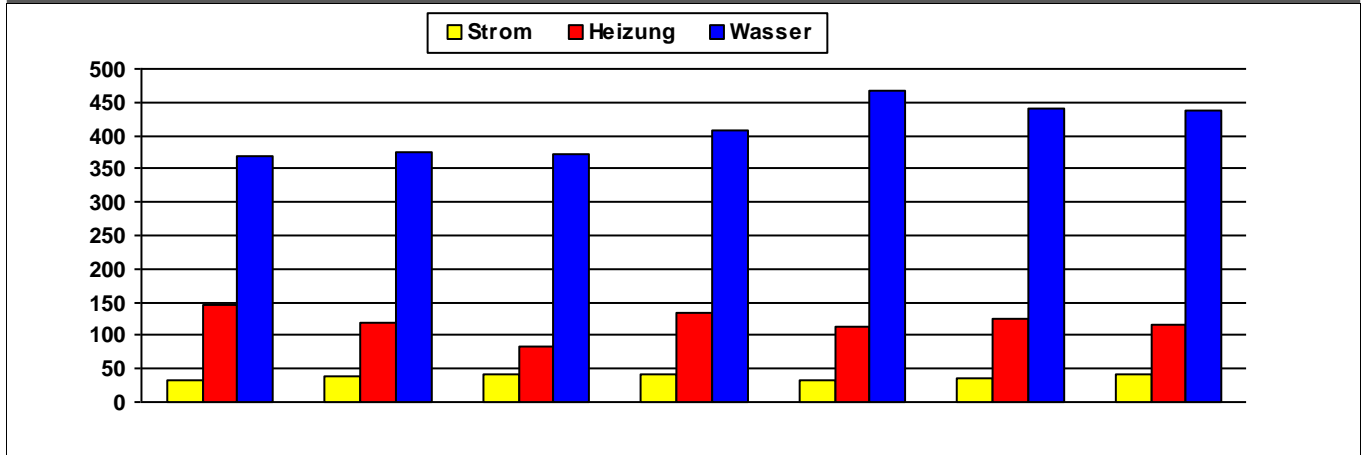
Nettoraumfläche (beheizt)

	2011	2012	2013	2014	2015	2016	2017	
NRF (beh.)	0	0	0	0	0	0	0	m ²

Witterungskorrekturfaktoren*: (> 1: warmes Jahr, < 1: kaltes Jahr)

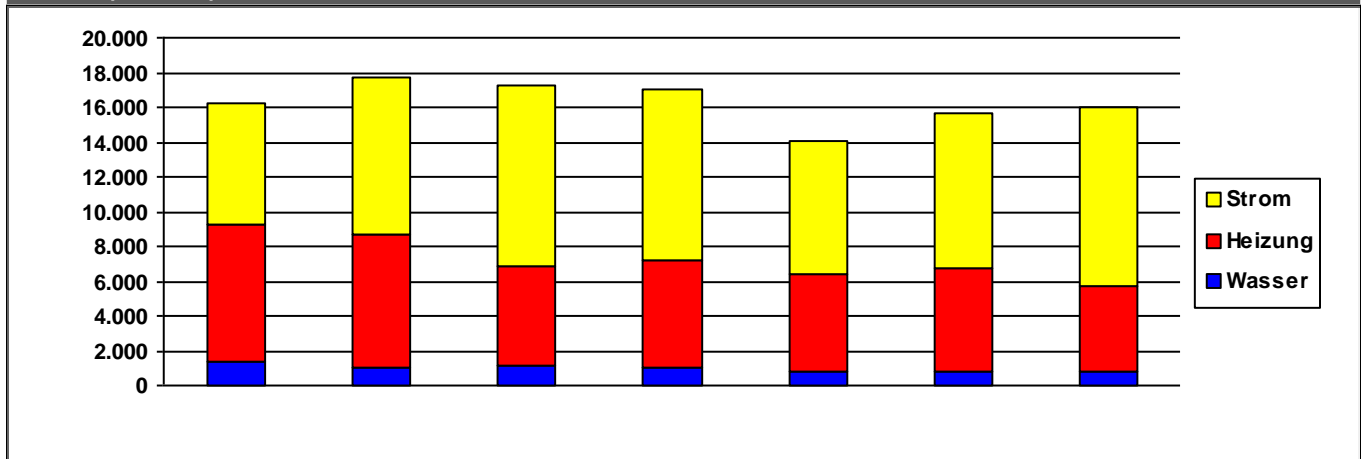
	2011	2012	2013	2014	2015	2016	2017
Heizung	1,13	1,01	0,96	1,21	1,06	1,02	1,03

Verbrauchswerte (spezifisch und witterungsbereinigt)



	2011	2012	2013	2014	2015	2016	2017	
Strom	31	39	41	40	32	37	43	MWh
Heizung	146	120	83	134	112	124	117	MWh
Wasser	370	376	371	409	469	441	438	m ³

Kosten (absolut)



	2011	2012	2013	2014	2015	2016	2017	
Strom	6.983	9.044	10.420	9.839	7.680	8.948	10.278	€/a
Heizung	7.936	7.663	5.708	6.082	5.566	5.937	4.899	€/a
Wasser	1.360	1.045	1.101	1.074	788	792	806	€/a
Summe	16.279	17.752	17.229	16.995	14.034	15.678	15.983	€/a

Verbrauchsdaten in der letzten Abrechnungsperiode sind nicht immer vollständig.

Die periodische Zuordnung der Verbrauchsdaten für Heizöl, Pellets und Flüssiggas erfolgt anteilig auf Basis der Rechnungsdaten.

* Wetterstation Flughafen Frankfurt am Main, 1991-2010

Quelle: www.energiemanagement.stadt-frankfurt.de