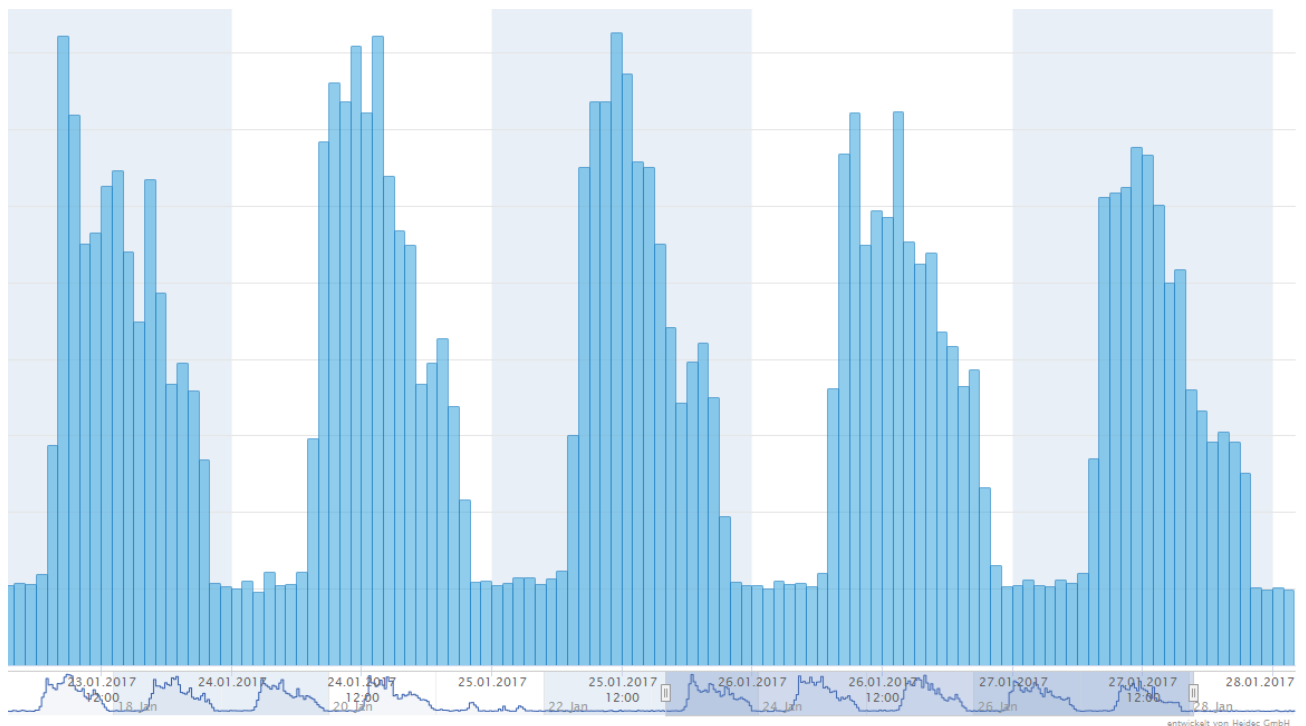


Automatische Verbrauchserfassung - online

Bedienungsanleitung



Aufgestellt: La – 05.02.2015

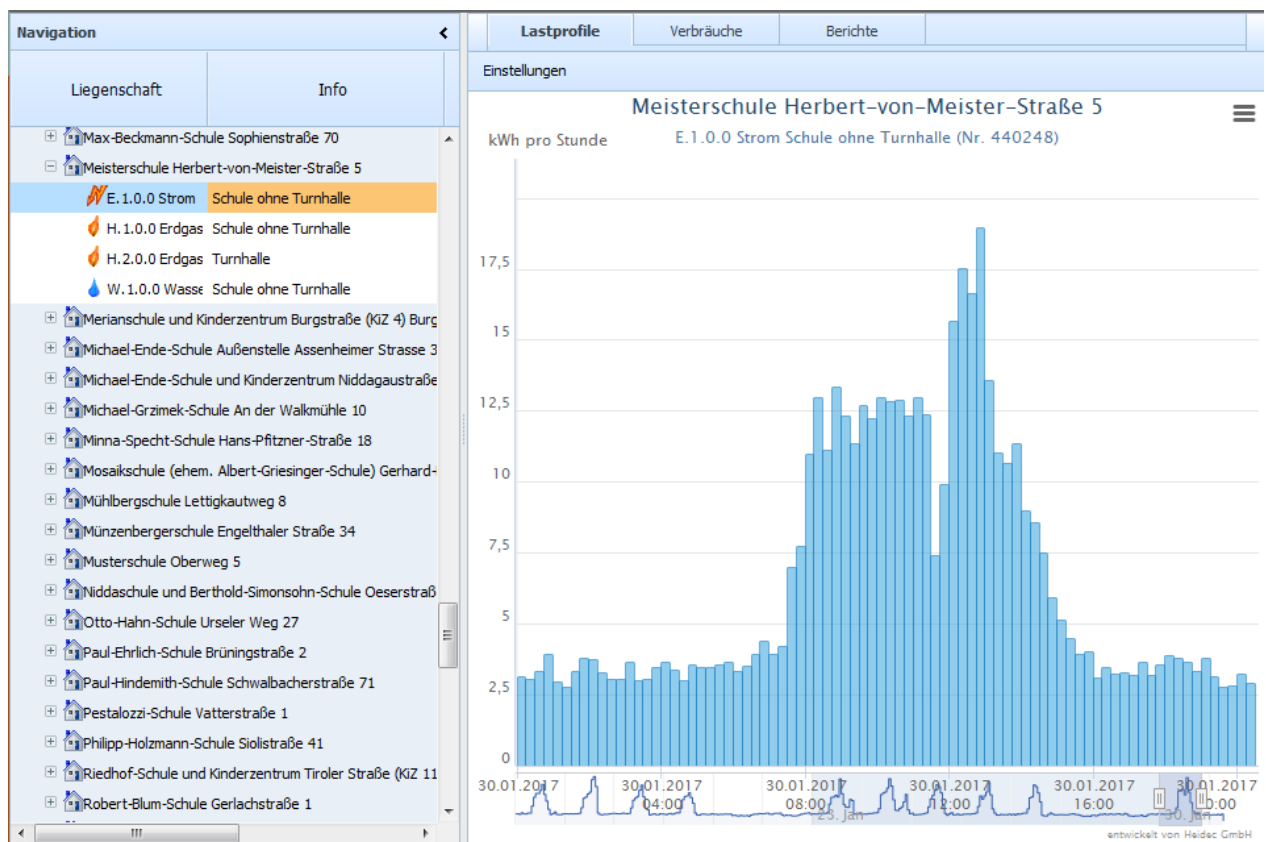
Letzte Änderung: Li – 14.02.2017

1. Zugriff

Die **Verbrauchsprofile** können unter folgenden Links online eingesehen werden:

- direkt unter: www.energiemonitoring.stadt-frankfurt.de/apex/f?p=765:2_
- über die Website des Energiemanagements der Stadt Frankfurt:
www.energiemanagement.stadt-frankfurt.de
dort unter: ⇒ Energiecontrolling ⇒ Automatische Verbrauchserfassung
- über den Link: www.energiemonitoring.stadt-frankfurt.de

Bei Problemen mit der Darstellung oder der Geschwindigkeit gegebenenfalls verschiedene Browser ausprobieren.



Je nach Art der Übertragungstechnik der Verbrauchsdaten ist die Darstellung mehr oder weniger zeitnah. Bei den schnellen Übertragungswegen werden die Online-Daten viertelstündlich aktualisiert.

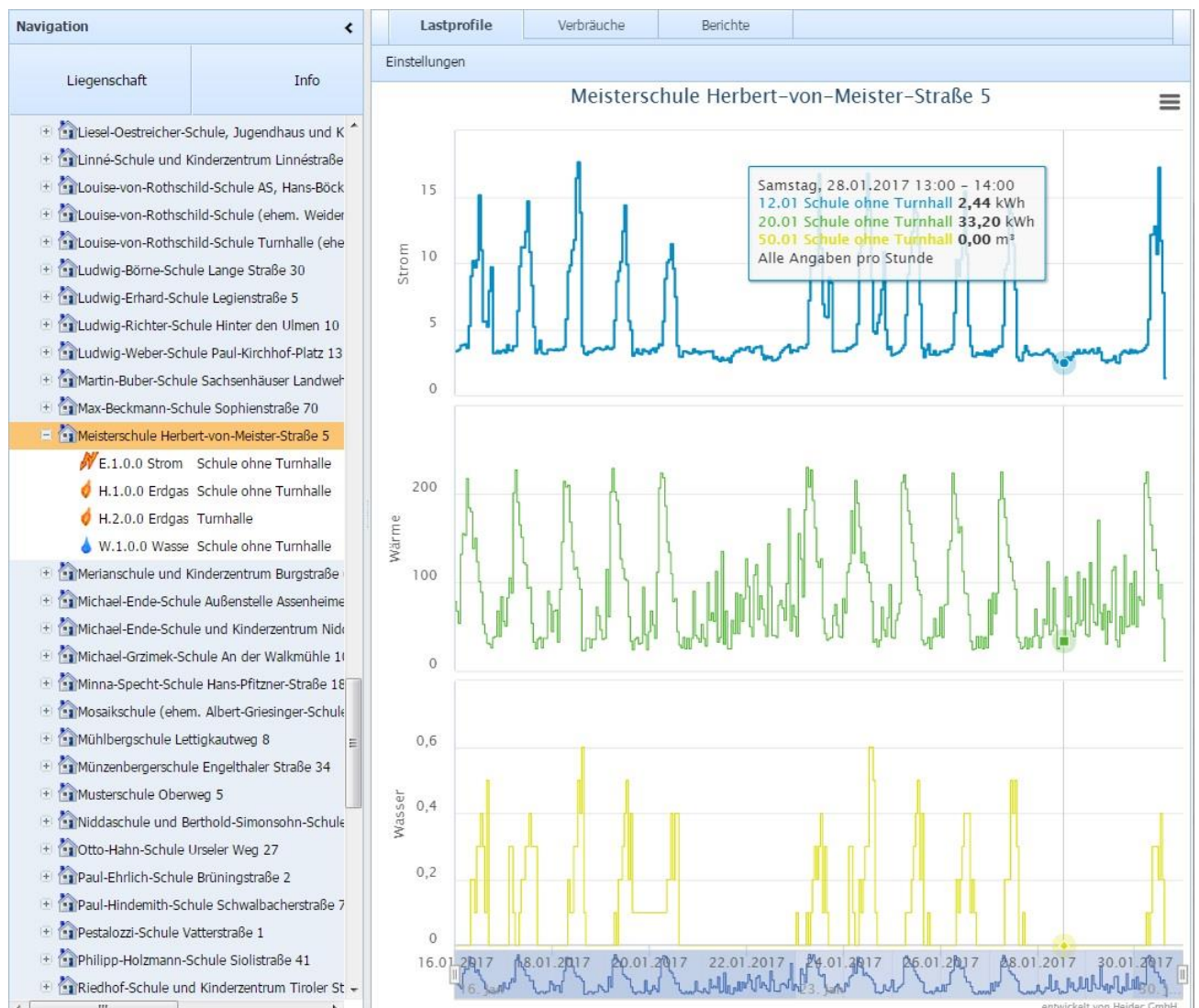
2. Bedienung

Im Navigationsbereich links können durch Anklicken der „Pluszeichen“ die **Liegenschaften** und darunter deren **Zähler** (Medien) ausgewählt werden:

Property Name	Medium	Description	Value	Start Date	End Date
Abendhaupt- u. Realschule, Uhlandschule und Kinderzentrum Hana					
Ackermannschule und Bürgermeister-Grimm-Schule Ackermannstraf					
Adolf-Reichwein-Schule Lenzenbergstraße 70					
A.-Frank, H.-Herzog, V.-Frankl-Schule und Kinderzentrum Fritz-Tar					
Albert-Schweitzer-Schule Berkersheimer Weg 26					
Albrecht-Dürer-Schule Sossenheimer Riedstraße 13					
Astrid-Lindgren-Schule und Kinderzentrum Platenstraße (KIZ 92) Plz					
August-Gräser-Schule Goldsteiner Straße 2					
E. 1.0.0 Strom	Gesamte Liegenschaft	48274	31.01.2017	31.01.2017	
H. 1.0.0 Erdgas	Gesamte Liegenschaft	103547	31.01.2017	31.01.2017	
W. 1.0.0 Wasse	Gesamte Liegenschaft	103547	31.01.2017	30.01.2017	
August-Jaspert-Schule Harheimer Weg 16					
Bergiussschule Deutschherrnufer 17					

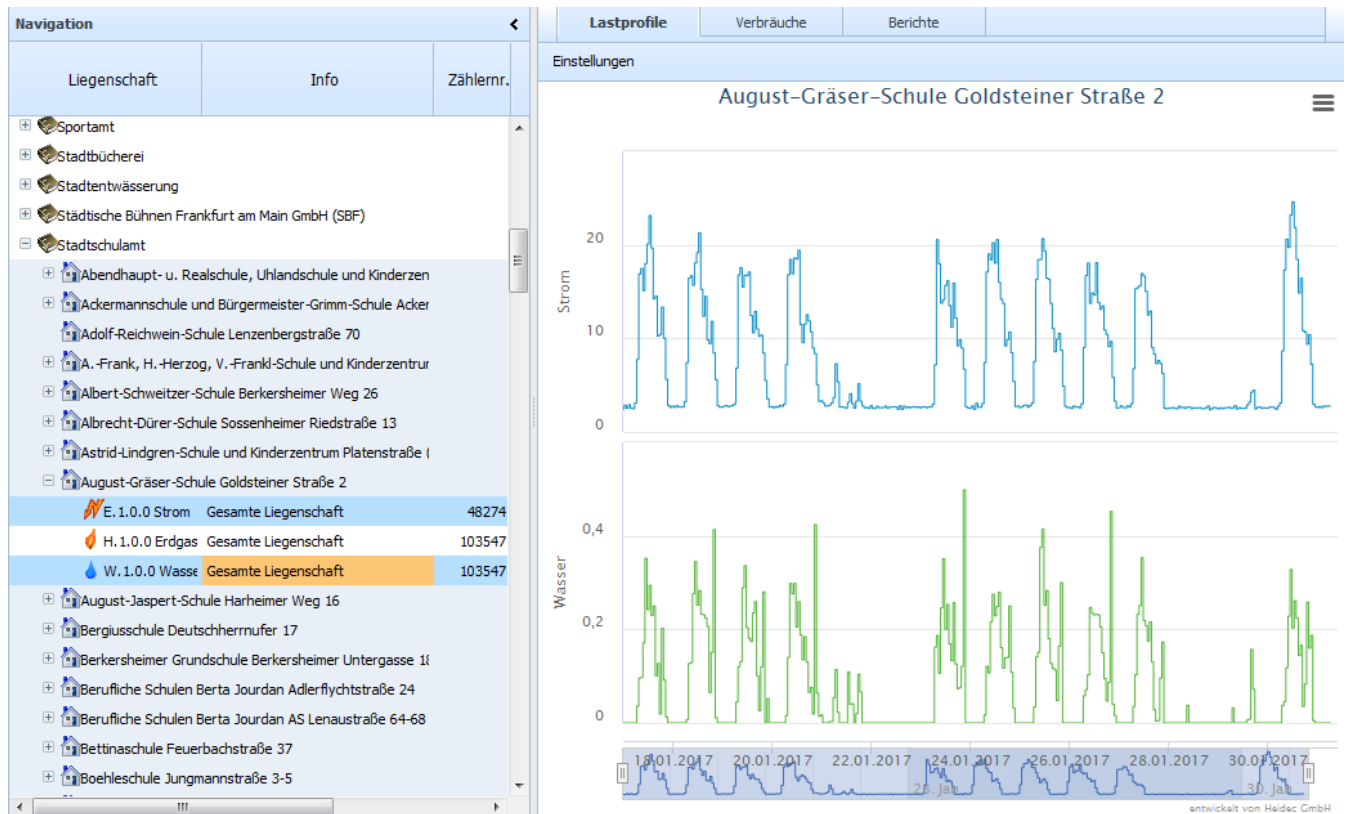
Dabei möglichst **nicht zwei Liegenschaften gleichzeitig öffnen**, da das System sonst möglicherweise hängt.

Wird ein Liegenschaftsname ausgewählt, werden im Diagramm rechts daneben alle verfügbaren Zähler dargestellt:



Prinzipiell werden beim Überfahren eines Diagramms mit dem **Mauszeiger** die **Verbrauchswerte** angezeigt (s. Rechteck im Diagramm oben).

Werden während des Drückens der „Shift-Taste“ mehrere Zähler angeklickt, so erfolgt nur die **Darstellung dieser Zähler** im Diagramm.

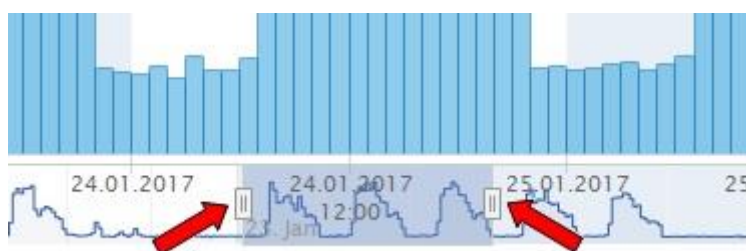


Die Breite des linken Menübaums kann mit Hilfe der linken Maustaste verändert werden, bzw. mit Anklicken des schwarzen Pfeils, im Menübaum oben rechts (s. roter Pfeil) ausgeblendet werden.

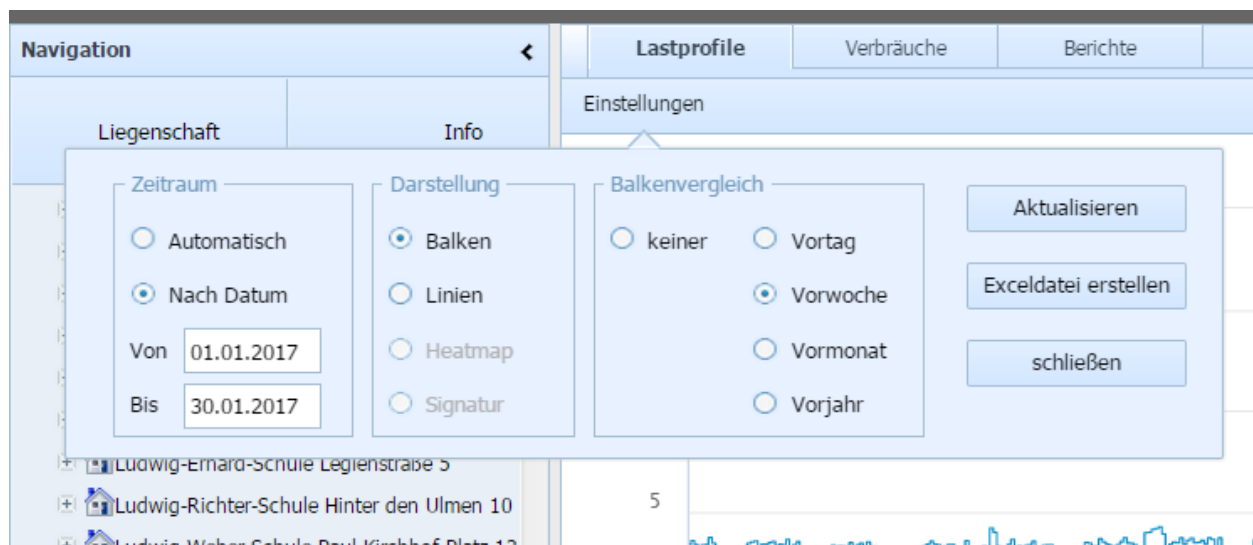


Nach dem Anklicken eines Zählers und der **Menüauswahl** „**Lastprofile**“ im oberen Menüband wird das Lastprofil des ausgewählten Zählers sichtbar.

Über die zwei Schieberegler unten (s. rote Pfeile) kann der **Betrachtungszeitraum für das Diagramm** eingestellt werden:



Durch das Anklicken von „**Einstellungen**“ über dem Diagramm können für die Betrachtung gewünschte **Zeiträume von maximal einem Jahr** eingegeben werden:

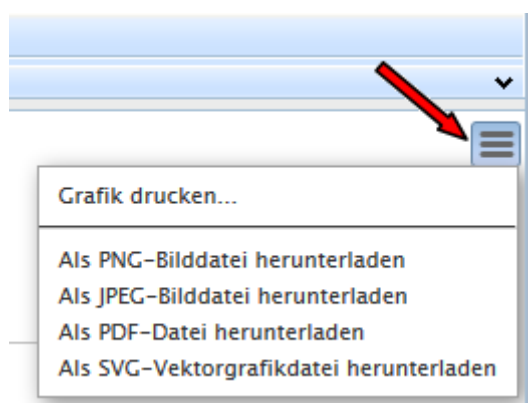


Hier kann auch zwischen **Linien** und **Balkendigrammdarstellung** gewählt werden. Das Schließen des Menüs erfolgt durch erneutes Anklicken von „Einstellungen“ oder von „schließen“.

Mit dem Button „**Exceldatei erstellen**“ wird eine Datei mit allen Verbrauchswerten des ausgewählten Zeitraums erstellt. Wurden mehrere Zähler ausgewählt, erfolgt die Ausgabe auf verschiedenen Tabellenblättern.

Ausgabe von Grafiken

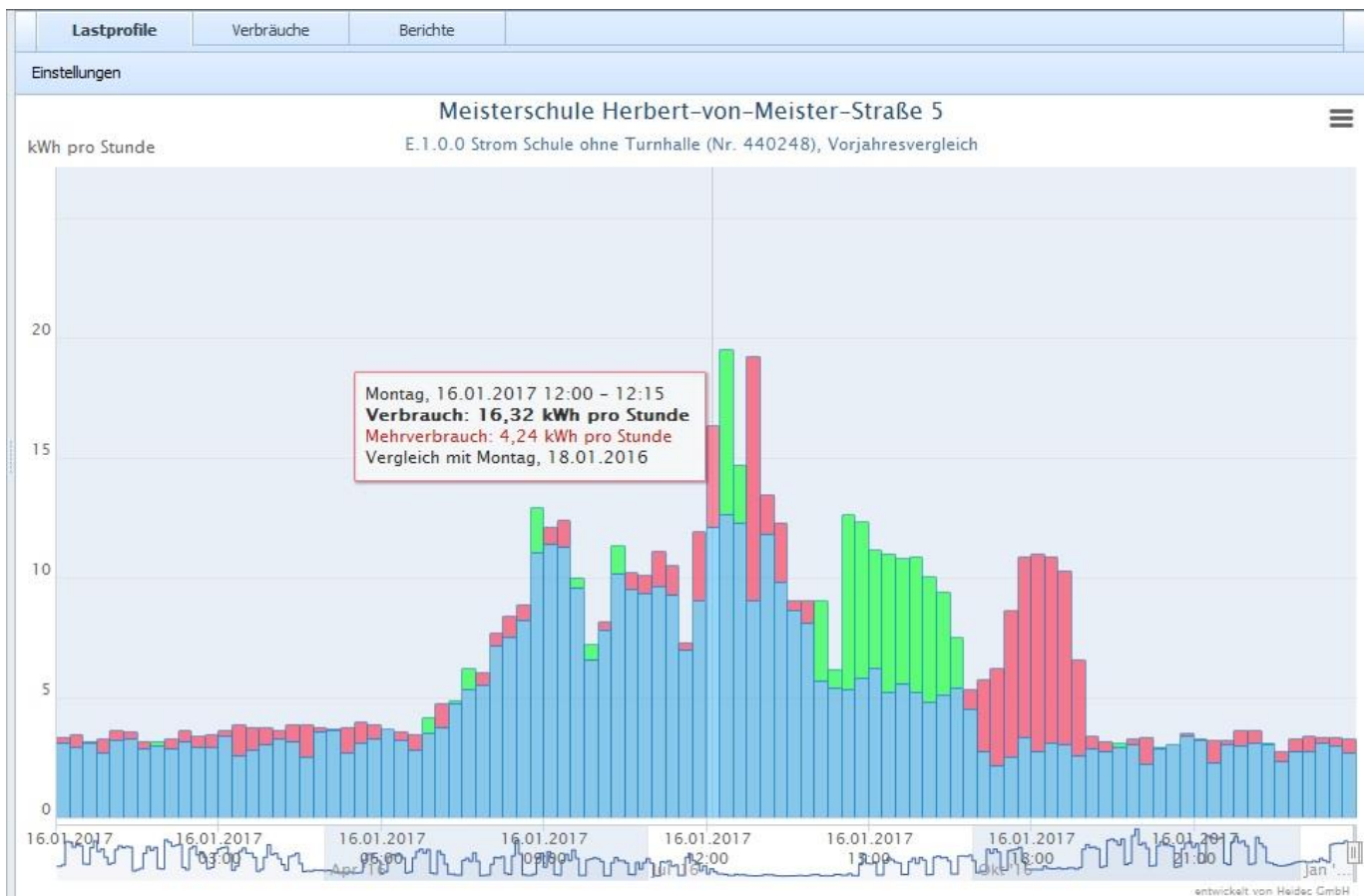
Unter folgendem Ikon rechts oben sind **Ausgaben** der auf dem Bildschirm sichtbaren **Grafik** in verschiedenen Formaten möglich:



Erzeugte Dateien werden wenn nicht anders angegeben im Ordner „Benutzer\...\Downloads“ gespeichert.

Vergleich zweier Verbrauchszeiträume

In den zuvor genannten Einstellungen kann unter „Balkenvergleich“ auch der Vergleich zweier Verbrauchsprofile verschiedener **Zeiträumen** aktiviert werden, z. B. Vergleiche mit dem Vorjahr, wobei jeweils **die gleichartigen Wochentage** miteinander verglichen werden, also Montage mit Montagen, etc..



Das blaue Säulendiagramm zusammen mit den roten Flächen stellt den Verbrauch des ausgewählten Zeitraums dar, die blauen und die grünen Säulen den Verbrauch aus dem Vergleichszeitraum. Dabei handelt es sich bei den **grünen Flächen** um **Minderverbräuche** (also Verbrauchseinsparungen) gegenüber den Verbräuchen aus dem Vergleichszeitraum, die **roten** stellen dagegen **Mehrverbräuche** dar.

3. Weitere Funktionen

In der Menüleiste über dem Diagramm sind neben dem Menüpunkt „Lastprofile“ noch weitere Funktionen vorhanden:

Unter „Verbräuche“ werden **Monatsverbräuche in tabellarischer Form** angezeigt, dabei muss allerdings unter „Weitere Einstellungen“ (s. roter Pfeil) die entsprechende Datenquelle ausgewählt werden:

Lastprofile		Verbräuche		Berichte	
Weitere Einstellungen 					
Jahr	Jan	Feb	Mrz	Apr	Mai
5 Herbert-von-Meister-Straße Meisterschule					
E.1.0.0 Schule ohne Turnhalle (ID 17051) Strom, Einheit kWh					
2017	3261	3244	2859	2387	2358
2016	2813	2799	2467	2059	2034

Bei den **blau** dargestellten Werten handelt es sich um **Schätzwerte**.

Lastprofile		Verbräuche		Berichte					
Einstellungen									
Monatsverbräuche auswählen			Filter						
<input checked="" type="radio"/> Lastprofil	<input type="radio"/> Ablesung	<input type="radio"/> Rechnung	Strom	<input type="button" value="Aktualisieren"/>					
<input type="radio"/> Energiebericht			<input type="button" value="←"/> <input type="button" value="→"/> 2						
Jahr	Jan	Feb	Mrz	Apr	Mai	Jun	Jul	Aug	Sep
5 Herbert-von-Meister-Straße Meisterschule									
E.1.0.0 Schule ohne Turnhalle (ID 17051) Strom, Einheit kWh									
2017	3261	3244	2859	2387	2358	2375	1784	1345	24
2016	2813	2799	2467	2059	2034	2049	1539	1160	20

Im Menü „Einstellungen“ können unter „**Filter**“ alle oder auch nur bestimmte Medien dargestellt werden (dazu den Liegenschaftsnamen im Menübaum links markieren) und über den **Schieberegler** Verbräuche von **maximal 20 Jahren** dargestellt werden.

Darstellung von Tages- und Lastprofilen

Unter dem **Menüpunkt** „**Berichte**“ und dort unter „**Tagesprofil**“ können wochenweise

Lastprofile		Verbräuche		Berichte	
Tagesprofil		Leistung		M-Diagramm	
Zeitraum					
Woche	Jahr	23.01.2017 - 29.01.2017			
4	2017				
<input checked="" type="checkbox"/> Vergleichswerte anzeigen					
<input type="radio"/> Vorwoche <input type="radio"/> Vormonat <input checked="" type="radio"/> Vorjahr					
Anzeigen					
<input checked="" type="radio"/> Viertelstunden					
<input type="radio"/> Stunden					

Tagesprofile in Pdf-Format erstellt werden.

Auch hier sind Vergleichsbetrachtungen möglich:

Beispiel für ein Lastprofil:

E.1.0.0



Strom - 15 Minuten - Tagesprofile (Vergleich)

August-Gräser-Schule Goldsteiner Straße 2 Gesamte Liegenschaft

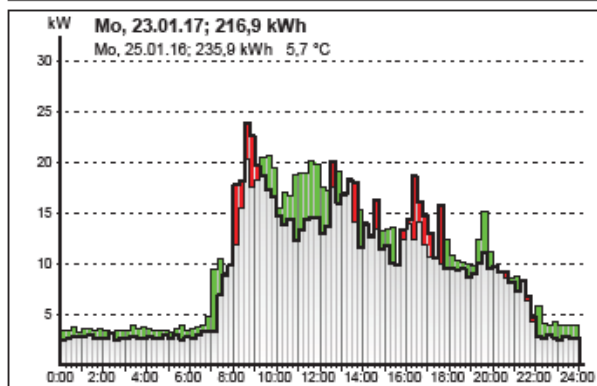
Datum von 23.01.2017 bis 29.01.2017

KW 4 / 2017

Im Vergleich zu: 4 / 2016

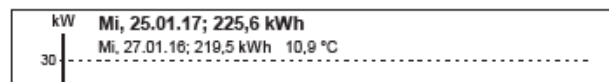
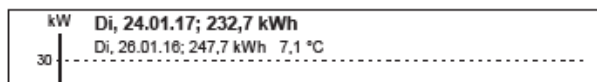
Wochenverbrauch: 1,2 MWh/Woche

Vergleich: KW 4 / 2016: 1,2 MWh/Woche



Minimale und maximale Leistung:
(Werte aus Vergleichszeitraum in Klammern)

	Min.-Leist in kW	Max./h in kW
Montag	2,3 (3,2)	23,8 (20,6)
Dienstag	2,4 (3,3)	23,9 (24,9)
Mittwoch	2,2 (2,7)	23,7 (20,6)
Donnerstag	2,4 (2,4)	20,0 (17,3)
Freitag	2,4 (2,3)	20,2 (19,4)
Samstag	2,2 (2,3)	3,1 (4,6)
Sonntag	2,2 (2,4)	6,4 (4,9)



Unter „Berichte“ und „Leistung“ können sortierte **Lastprofile einzelner Jahre** mit Angabe von Minimal- und Maximalwerten der einzelnen Monate erstellt werden.

E.1.0.0

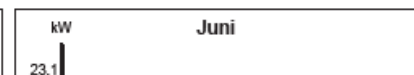
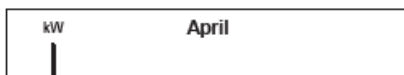
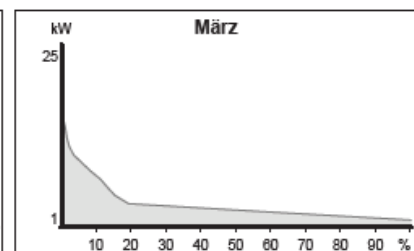
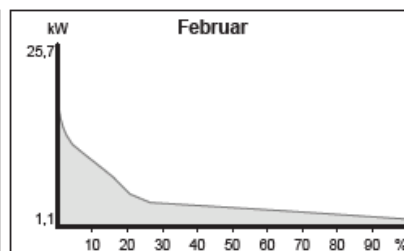
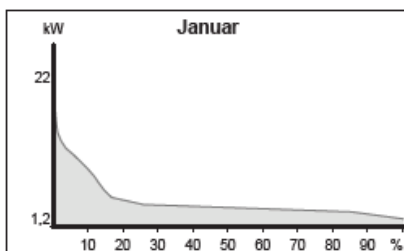


Strom - Leistung (Jahresübersicht 2016)

5 Herbert-von-Meister-Straße Meisterschule Schule ohne Turnhalle

Leistungsart: ¼ Stunde

Minima und Maxima													
	Jan	Feb	Mrz	Apr	Mai	Jun	Jul	Aug	Sep	Okt	Nov	Dez	Jahr
Max.-kW	22,0	25,7	25,0	19,2	23,2	23,1	16,6	11,6	21,4	23,1	26,8	25,8	26,8
Max.-Tag	Mo, 11.01. 12:15	Do, 18.02. 12:00	Do, 03.03. 12:00	Do, 21.04. 12:15	Do, 12.05. 12:00	Do, 02.06. 12:00	Di, 05.07. 12:00	Mo, 29.08. 11:15	Do, 15.09. 12:00	Do, 13.10. 12:00	Do, 17.11. 12:00	Do, 15.12. 12:00	Do, 17.11. 12:00
Min.-kW	1,2	1,1	1,0	1,0	1,0	1,0	1,0	1,0	1,0	1,2	1,7	1,8	1,0
Min.-Tag	Do, 07.01. 10:15	Sa, 06.02. 17:15	Do, 10.03. 17:45	Sa, 23.04. 17:30	Fr, 08.05. 09:45	So, 12.06. 05:45	Mi, 08.07. 08:00	Fr, 05.08. 17:45	Sa, 17.09. 07:15	Mo, 03.10. 16:30	Mi, 02.11. 16:00	Di, 27.12. 14:45	Fr, 08.05. 09:45
Ø °C	3,3	4,8	5,6	9,5	15,1	18,0	20,5	19,8	18,8	9,8	5,3	1,4	11,5



Die Funktion „M-Diagramm“ (Darstellung von Monats- und Jahresverbräuchen in Säulendiagrammen) ist noch nicht aktiviert.